

島根原子力発電所第2号機 審査資料	
資料番号	NS2-添 6-008-02
提出年月日	2022年12月12日

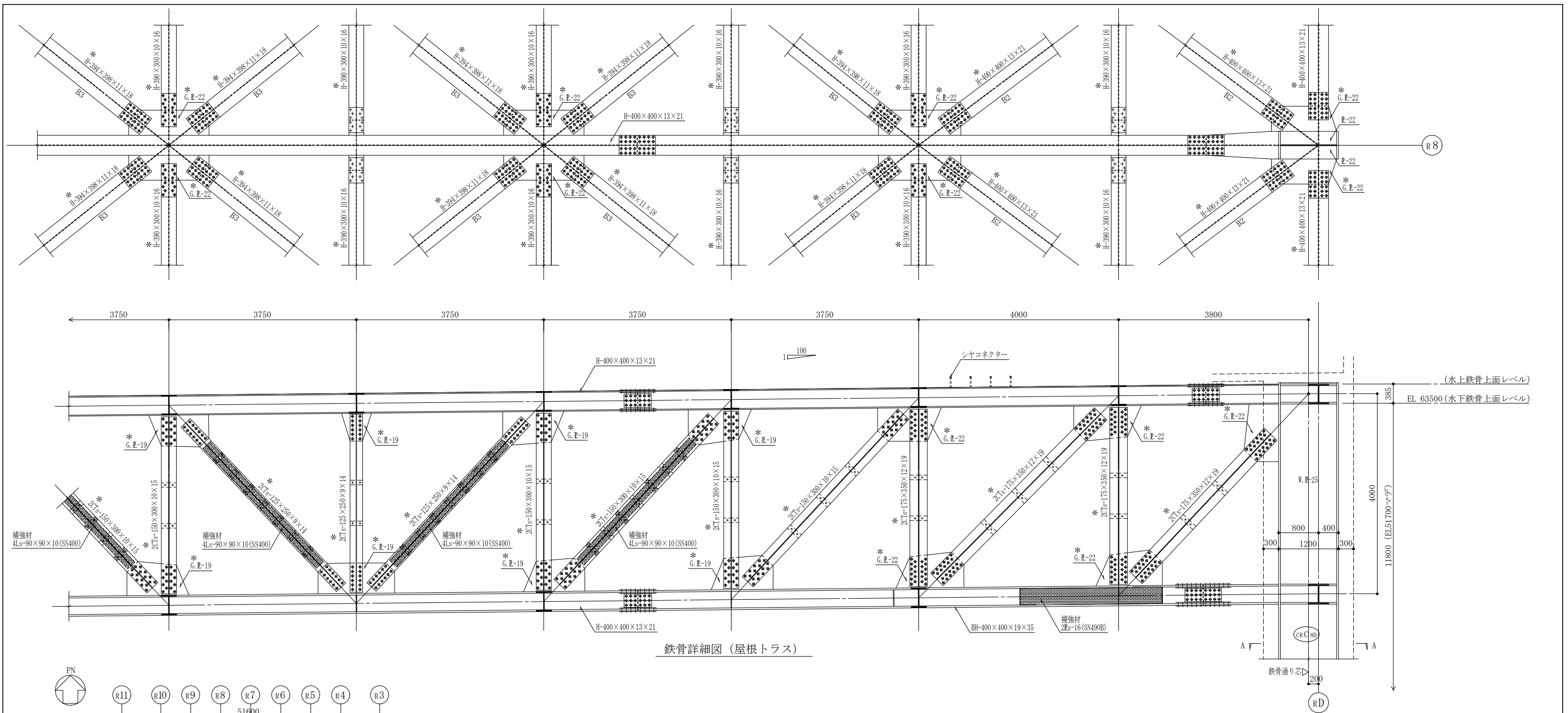
原子炉建物原子炉棟(二次格納施設)

構造図(その18)

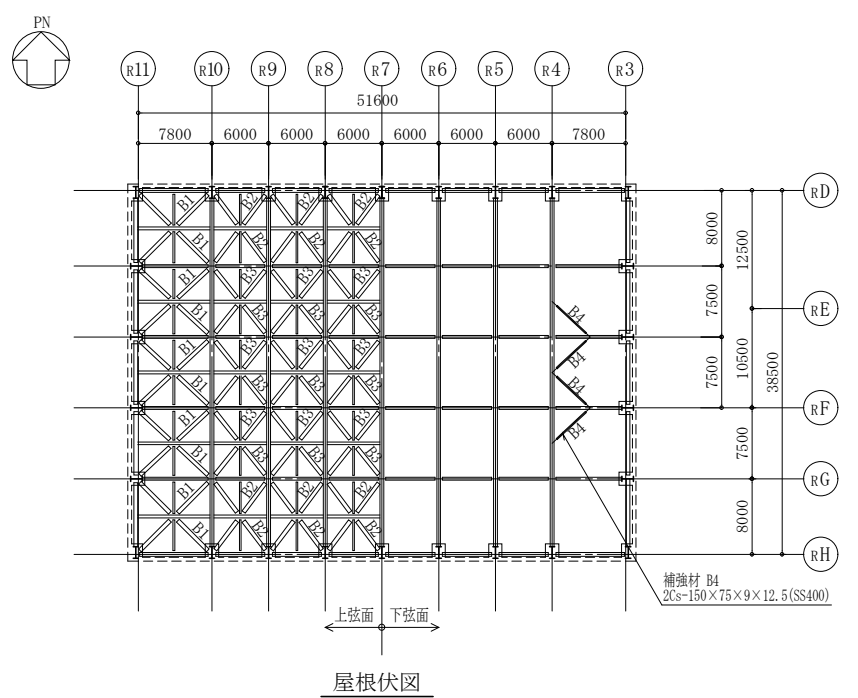
2022年12月

中国電力株式会社

本資料のうち、枠囲みの内容は機密に係る事項のため公開できません。



A ~ A 断面図



- 注1: 寸法は mm を示す。
- 注2: 特記なき寸法は公称値を示す。
- 注3: 「EL」は東京湾平均海面 (T.P.) を基準としたレベルを示す。
- 注4: : 補強材
- 注5: 特記なき限り鉄骨の材料は SM50A とする。
但し *印は SS41 とする。
- 注6: 高力ボルトは F10T又はS10T とする。
ボルト記号 ◆----- M24
+----- M22
- 注7: F.P.: フランジプレート
W.P.: ウェブプレート
G.P.: ガセットプレート

工事計画認可申請	第 8-2-2-1 図
島根原子力発電所 第2号機	
名称	原子炉建物原子炉棟(二次格納施設)構造図(その18)
中国電力株式会社	