
志賀原子力発電所 2号炉 プラント関係審査の準備状況

2023年 6月19日

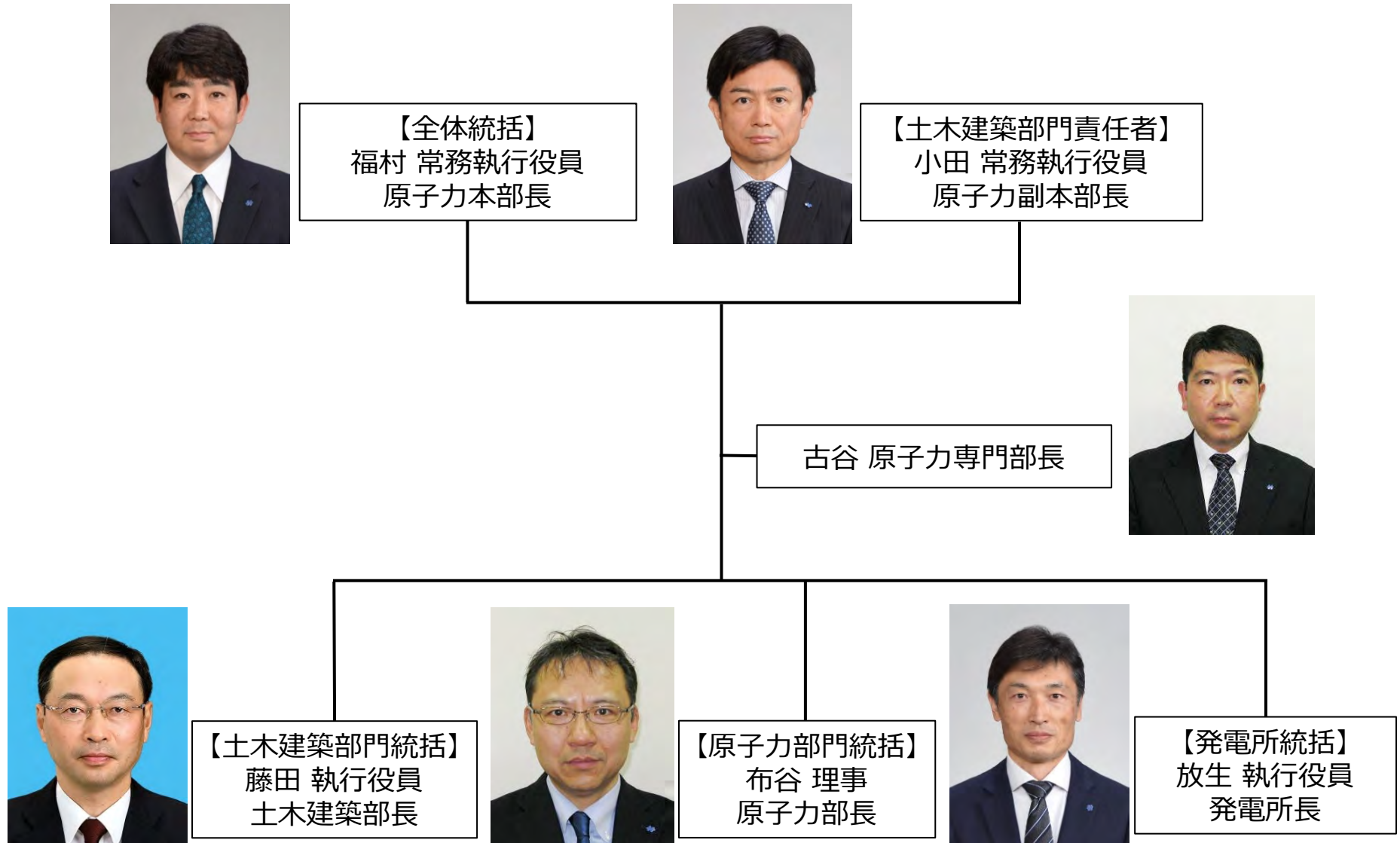


北陸電力株式会社

本日のご説明項目

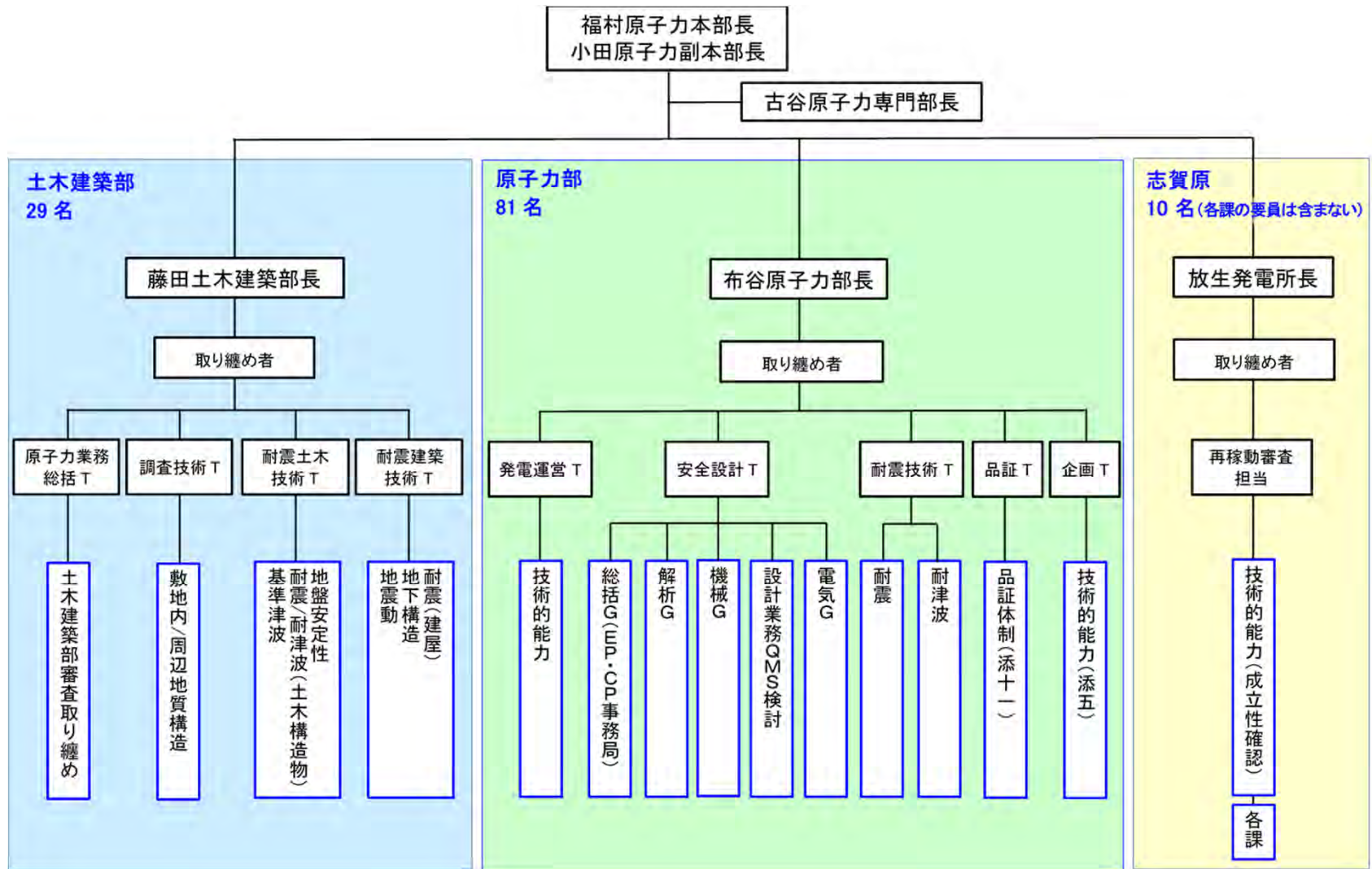
1. 審査体制
2. 審査資料の準備状況

1. 志賀2号炉新規制基準適合性審査体制（2023年6月現在）（1 / 2）



1. 志賀2号炉新規制基準適合性審査体制 (2023年6月現在) (2 / 2)

- 審査対応要員：123名 (原子力部, 土木建築部, 志賀原子力発電所)
 - ・各審査項目・条文 (83項目) 毎に担当者 (正・副) と責任者を設定
 - ・技術的能力に係る成立性について, 現場での実働訓練等にて確認 (検証課題 約300件)



2. 審査資料の準備状況

■ まとめ資料

- ・ BWR代表プラントであり、かつ志賀2号と同じABWRである柏崎6,7をベースに作成

■ 比較表（まとめ資料）

- ・ 先行BWR4サイト（柏崎6,7, 東海第二, 女川2, 島根2）と志賀2を比較した5連比較表を整備
 - ・ 先行4サイトと志賀2の比較表から類似点・相違点を抽出し、安全確保に関する考え方や審査論点を把握。
 - ・ それらを分析・考察し、客観性・信頼性のある対応方針を検討し、資料に反映
- ※：比較表の作成範囲は、「先行プラントとの共通資料」や「プラント固有の事項」等、他プラントと比較とする意味合いが無いものを除き、全て作成（女川, 島根と同様）

ベース					
	柏崎6,7	東海第二	女川2	島根2	志賀2
【5連比較表】	【BWR代表プラント】 東芝, 日立製 ABWR	日立製 BWR-5	東芝製 BWR-5	【最新許可プラント】 日立製 BWR-5	日立製 ABWR