

# 核燃料物質使用変更許可申請 (安全管理棟)

## 現状と図面の齟齬に係る補足説明

令和 5年 6月 1日

国立研究開発法人日本原子力研究開発機構  
核燃料サイクル工学研究所  
放射線管理部



# 変更の概要（安全管理棟）

---

■ 記載の適正化のため、以下の点を変更する。

① 国際単位系(SI)に合わせた記載の変更

② 茨城港常陸那珂港区の整備に伴う施設と海岸の距離の変更

③ 現状と図面の整合に伴う変更

補足説明の対象範囲

④ 法令改正に伴う規則条文等の変更

⑤ 個人線量計(TLD)の変更に伴う線量計名称の変更

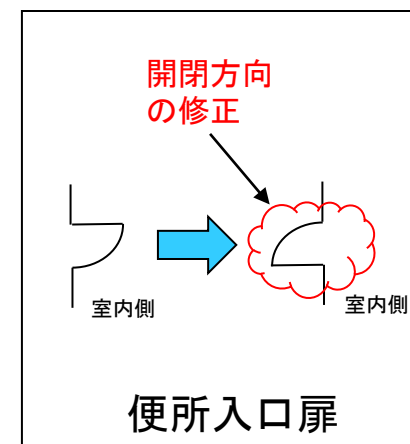
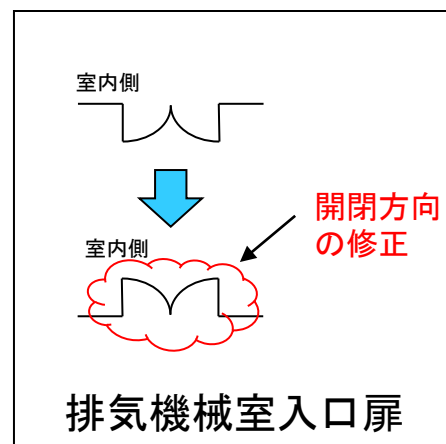
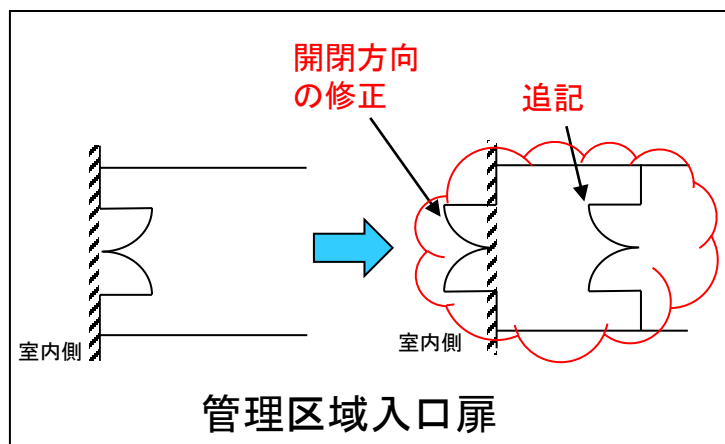
# 変更の内容 (安全管理棟)

- 現状と図面の整合のため、以下の点を変更する。

## ○ 安全管理棟における扉の開閉方向の修正

本文図面 図7-1-1及び図9-3-1 安全管理棟2階の平面図について、図中に記載されている**管理区域内の扉(3か所)**の開閉方向が現状と異なるため修正。

また、これに合わせて**管理区域入口手前の扉(管理区域外)**を追記。



- ✓ 本変更内容は、扉の開閉方向の記載の誤り等の修正であり安全性に影響はない。  
なお、上記は竣工後の工事により変更されたものではない。

# 核燃料物質使用変更許可申請 (計測機器校正室)

## 現状と図面の齟齬に係る補足説明

---

令和 5年 6月 1日

国立研究開発法人日本原子力研究開発機構  
核燃料サイクル工学研究所  
放射線管理部



# 変更の概要（計測機器校正室）

■ 記載の適正化のため、以下の点を変更する。

① 国際単位系(SI)に合わせた記載の変更

② 茨城港常陸那珂港区の整備に伴う施設と海岸の距離の変更

③ 現状と図面の整合に伴う変更

補足説明の対象範囲

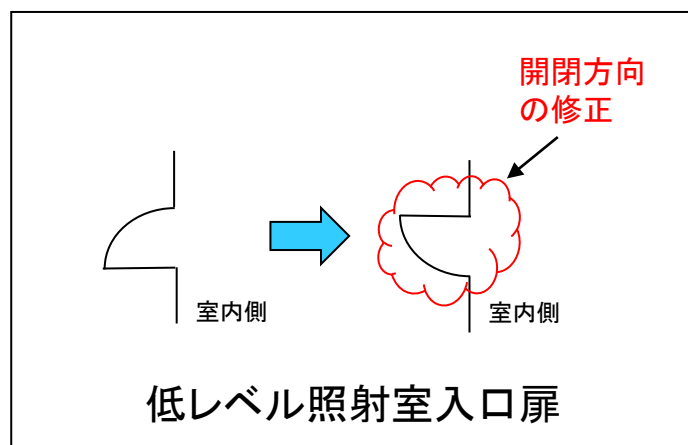
④ 法令改正に伴う規則条文等の変更

## 変更の内容（計測機器校正室）

- 現状と図面の整合のため、以下の点を変更する。

- 計測機器校正室における扉の開閉方向の修正

本文図面 図7-1 計測機器校正室の平面図について、図中に記載されている管理区域内の扉(1か所)の開閉方向が現状と異なるため修正。



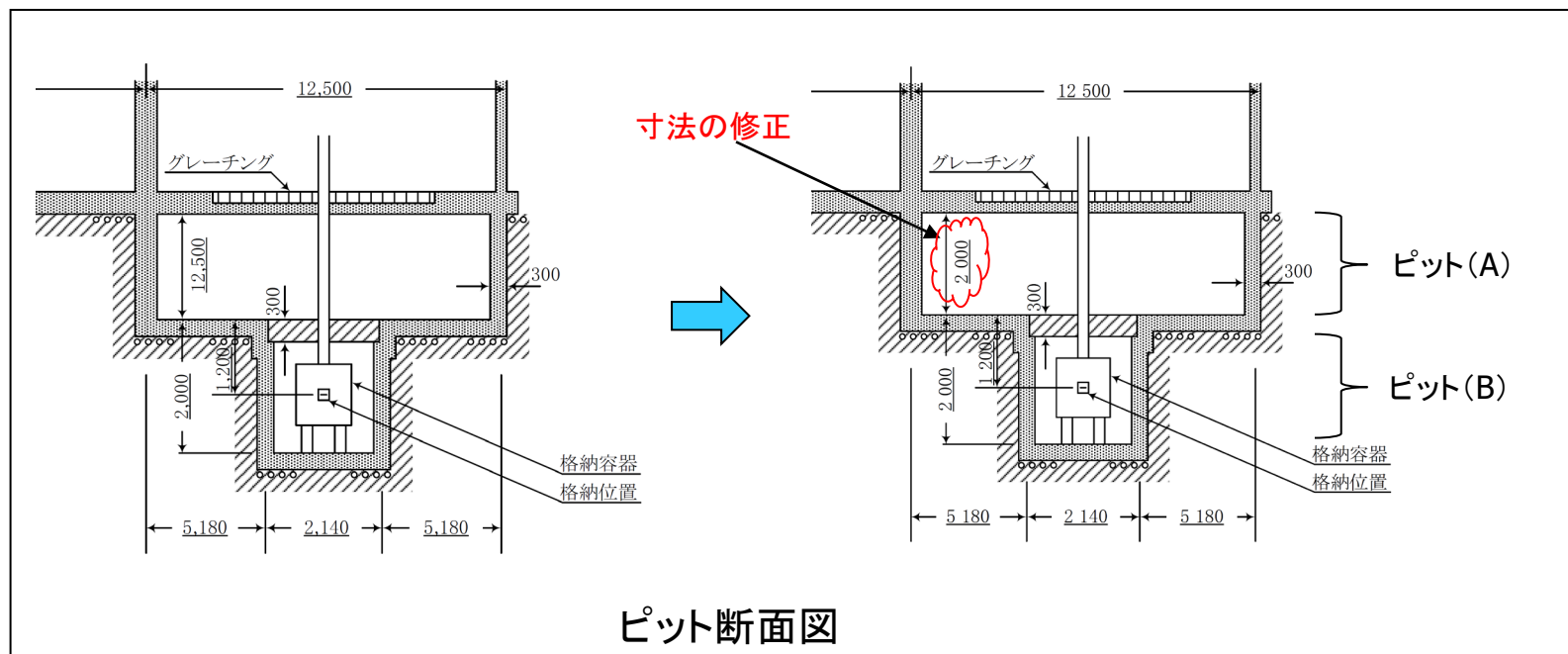
- ✓ 本変更内容は、扉の開閉方向の記載の誤りの修正であり安全性に影響はない。なお、上記は竣工後の工事により変更されたものではない。

# 変更の内容 (計測機器校正室)

■ 現状と図面の整合のため、以下の点を変更する。

## ○ 計測機器校正室における図面寸法の修正

本文図面 図7-3 ピット断面図について、図中に記載されている**ピット(A)の高さ**が現状と異なるため修正。





## 変更の内容（計測機器校正室）

---

- ✓ 本変更内容は、本図におけるピット高さ寸法の記載の誤りの修正であり、使用施設等の位置、構造及び設備の基準に対する適合性に問題はなく、安全性に影響はない。

なお、上記は竣工後の工事等により変更されたものではない。