

# 福島第一原子力発電所2号機 RCIC室周辺の状況

2023年5月30日

**TEPCO**

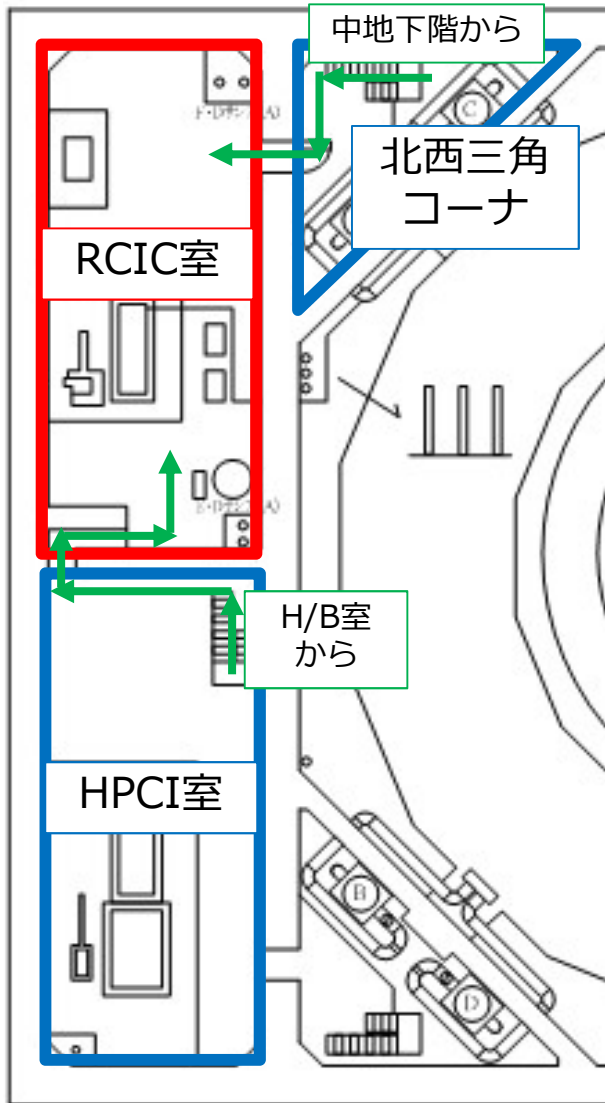
---

東京電力ホールディングス株式会社

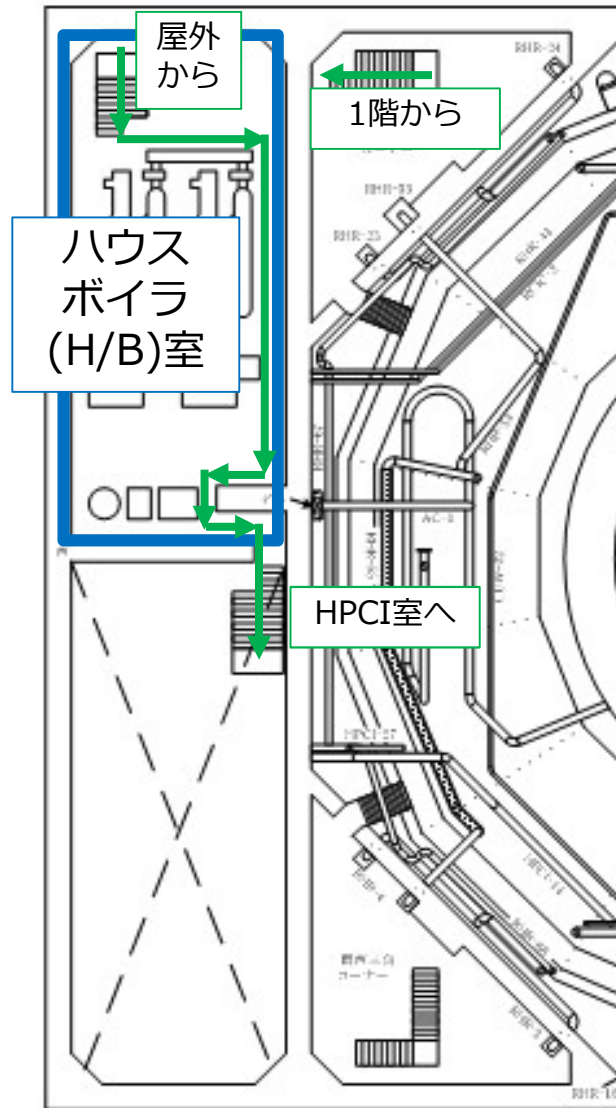
- 2号機RCIC室周辺から放射性物質が放出された可能性の検討に資する情報として、これまでに確認されたRCIC室周辺の状況に関する情報を整理した。
  
- 整理した情報
  - RCIC室周辺の概略図
  - RCIC室の状況（画像）
  - RCIC室周辺の状況
    - ・ 屋外（画像、線量率）
    - ・ 北西三角コーナー（画像、線量率）
    - ・ HPCI室（画像）
    - ・ ハウスボイラ室（画像）

# RCIC室周辺の概略図

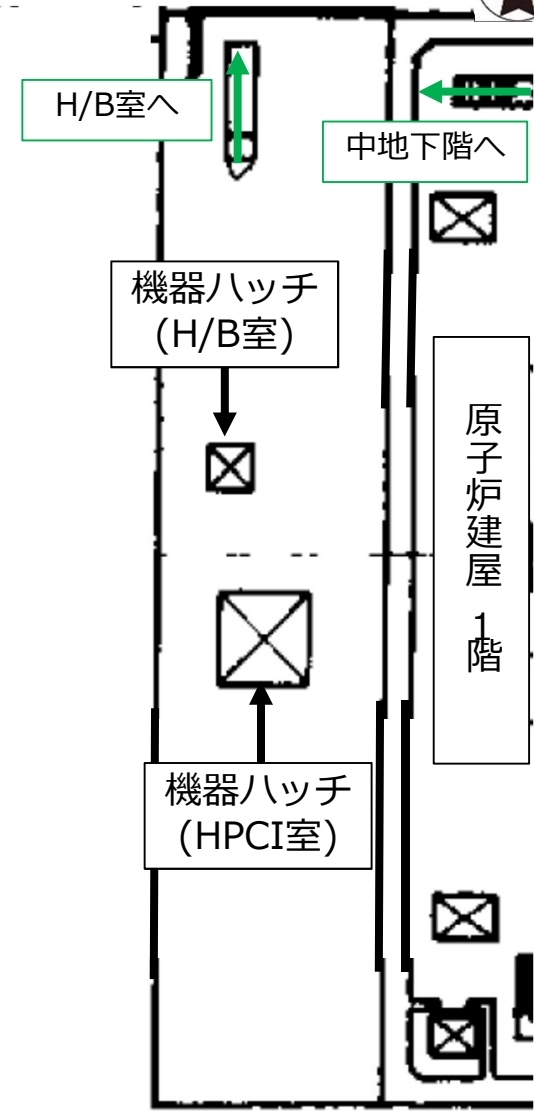
: RCIC室と隣接する部屋
 ← : RCIC室へのアクセスルート



地下1階



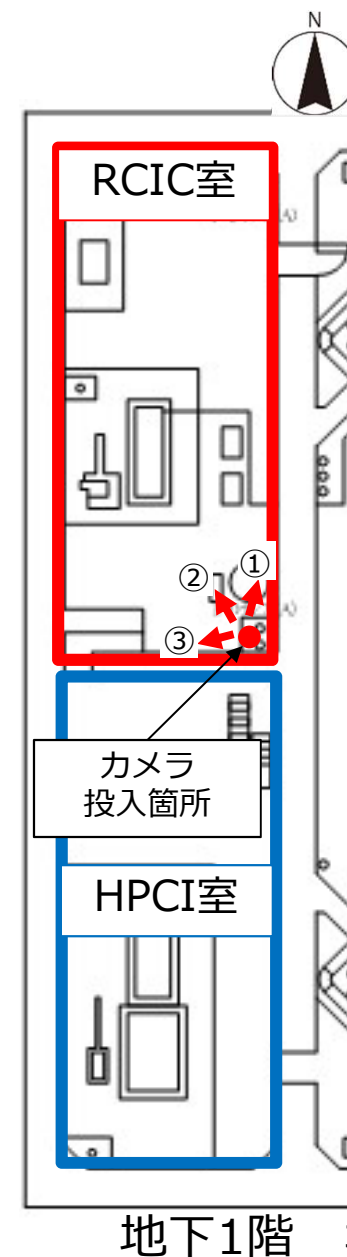
中地下階



屋外 (1階)

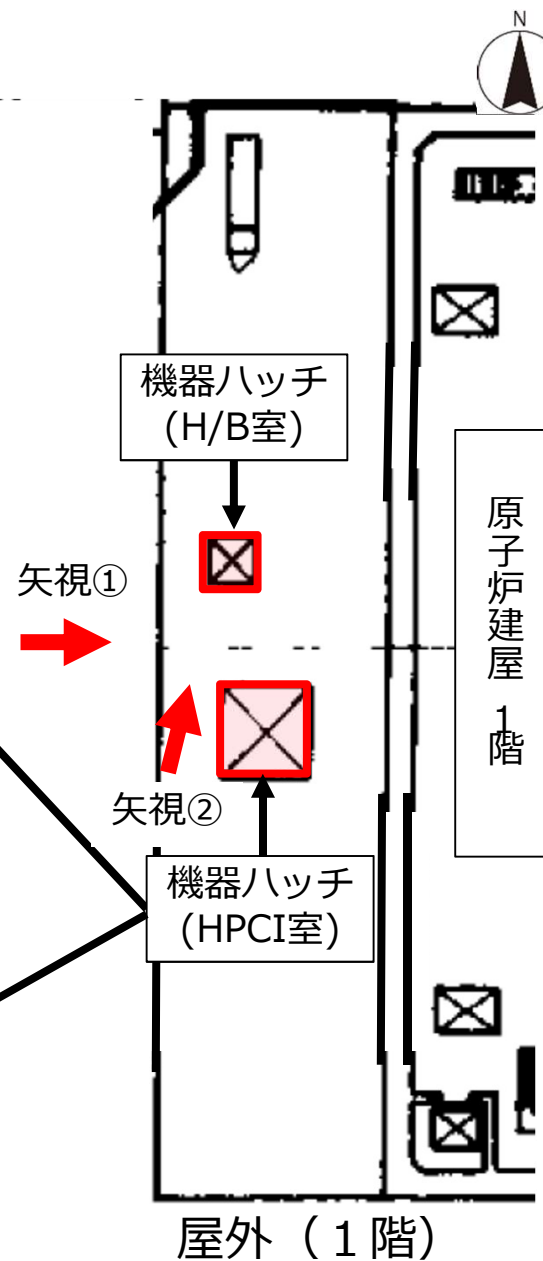
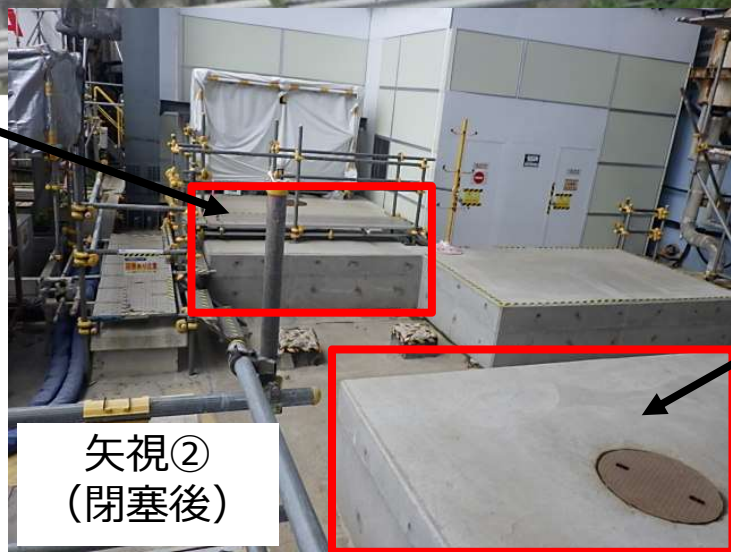
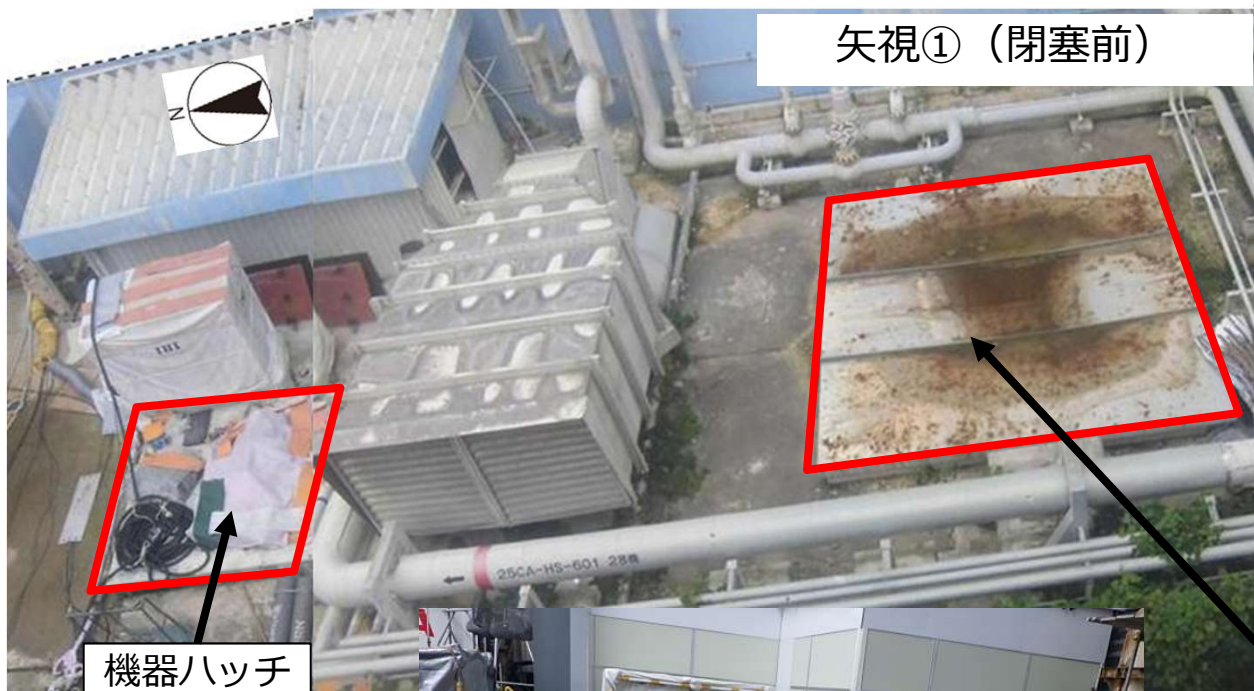
# RCIC室の状況

- 室内の状況確認（2022年12月実施）
  - 確認できた範囲では壁面や設備に大きな損傷はなし



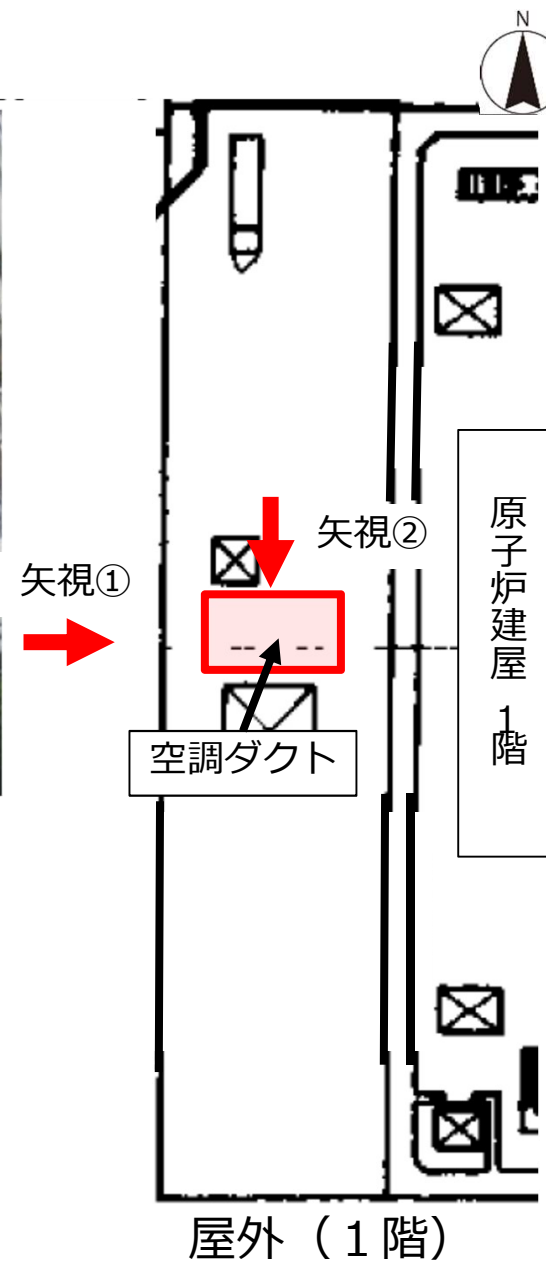
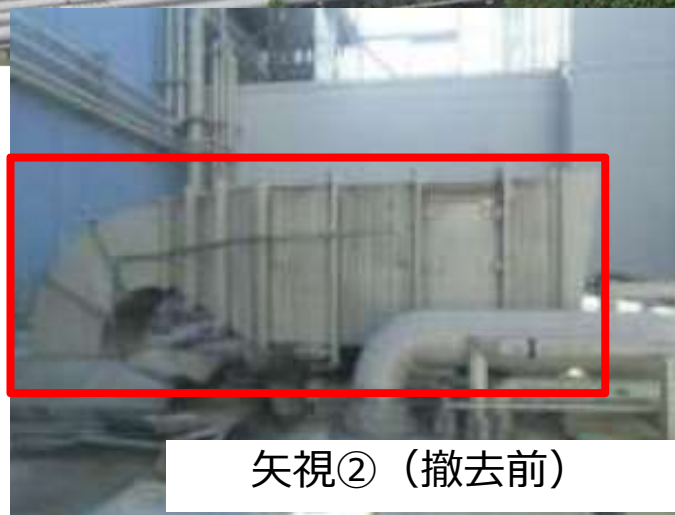
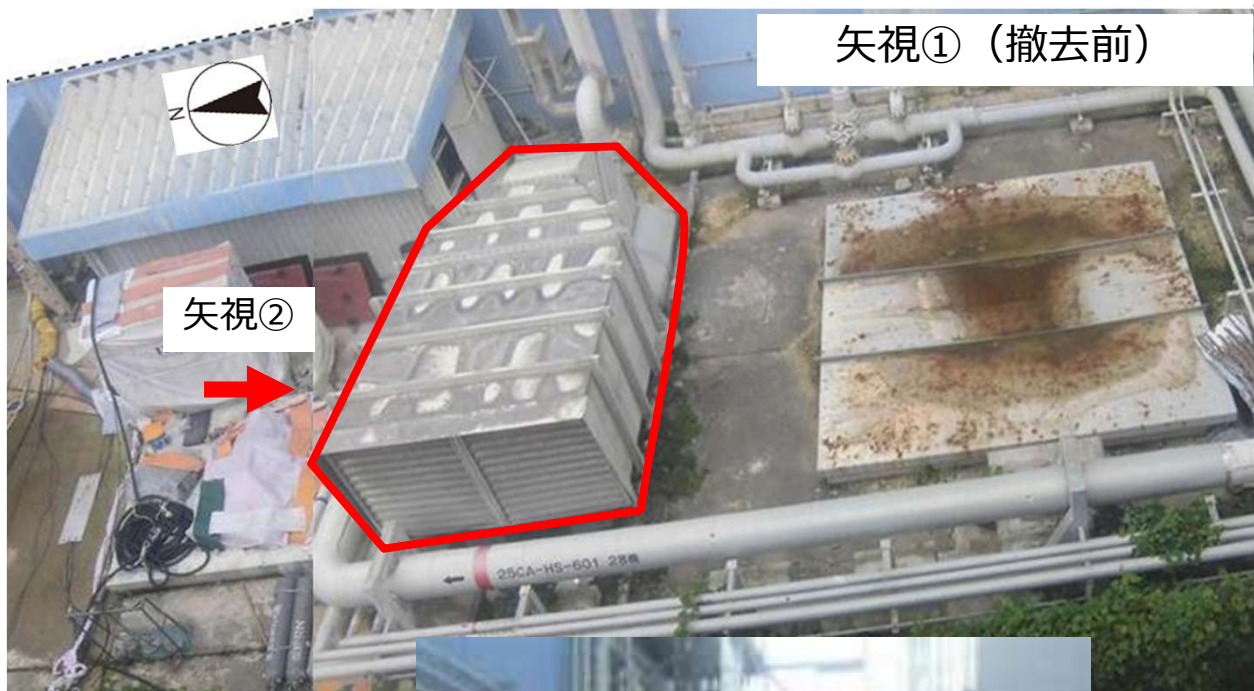
# RCIC室周辺の状況：屋外（1/4）

## ■ 機器ハッチ（現在はコンクリートで閉塞）



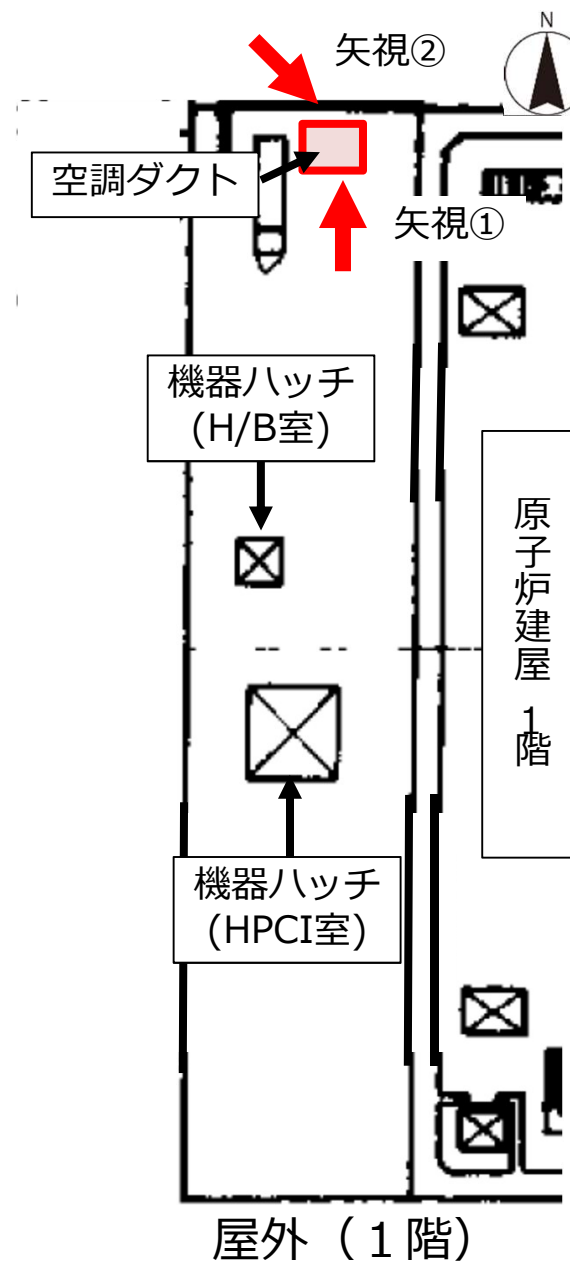
# RCIC室周辺の状況：屋外（2/4）

## ■ 空調ダクト（2015年に撤去）



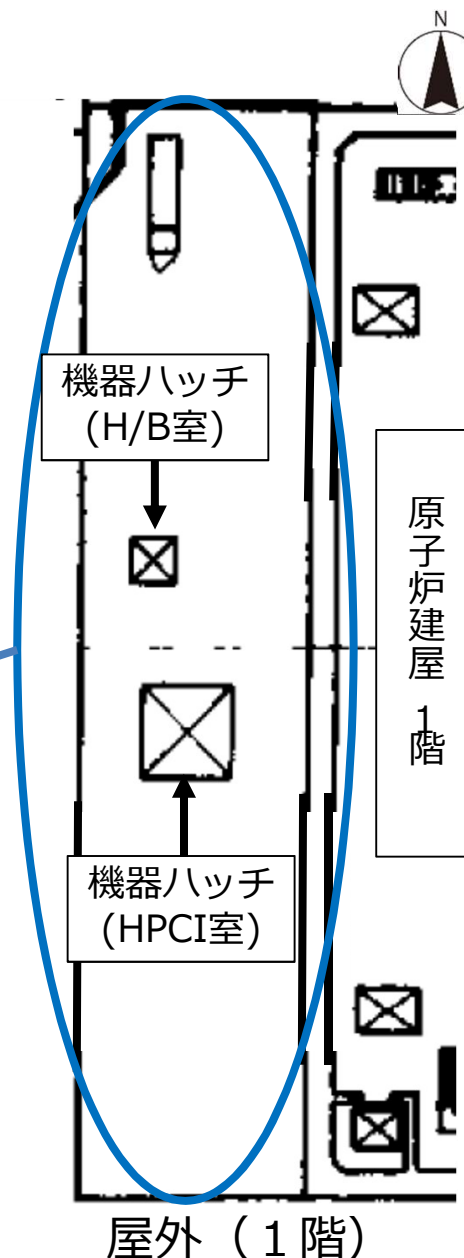
# RCIC室周辺の状況：屋外（3/4）

- 空調ダクト（現存。H/B室内に繋がっていると推定。）



# RCIC室周辺の状況：屋外（4/4）

- 線量率測定結果（2011年6~7月実施）
  - 大物搬入口近傍で高線量率を確認（24mSv/h）
  - 大物搬入口近傍の地面で高線量率を確認（120mSv/h）

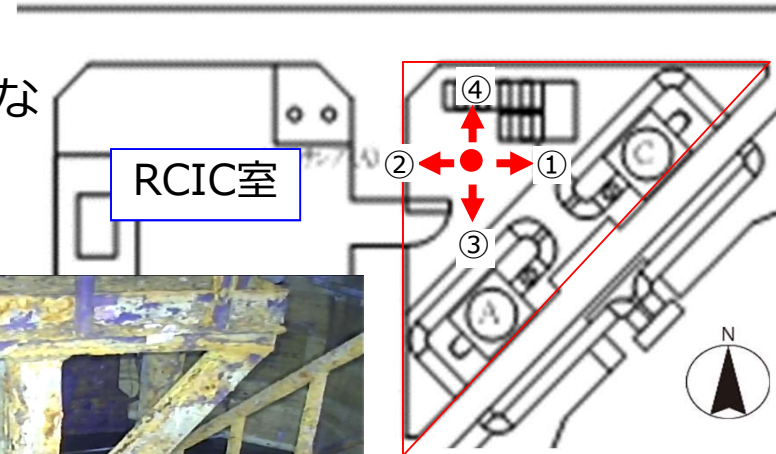




## RCIC室周辺の状況：北西三角コーナ（1/3）

TEPCO

- 三角コーナ内の既設設備の状況を確認
  - ・ RCIC室へのアクセスの障害になるような機器の損傷がないことを確認



● : カメラ投入箇所  
(2022年12月8日撮影)



①東 (RHRポンプ(C))



②西 (階段、空調設備)



③南 (RHRポンプ(A))

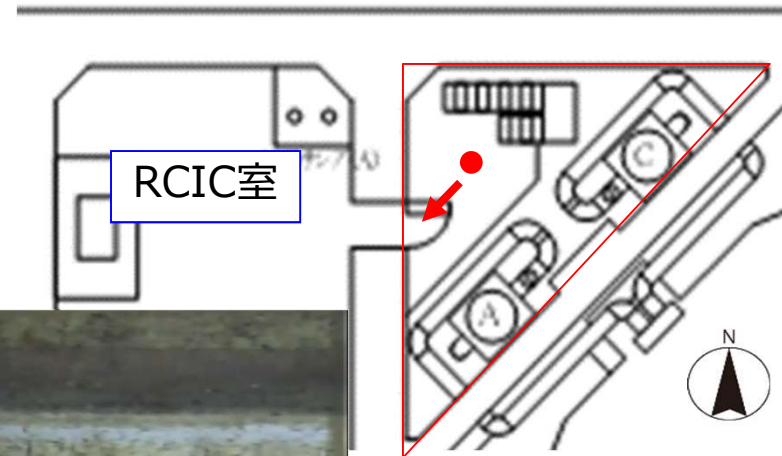


④北 (オイルクーラー)

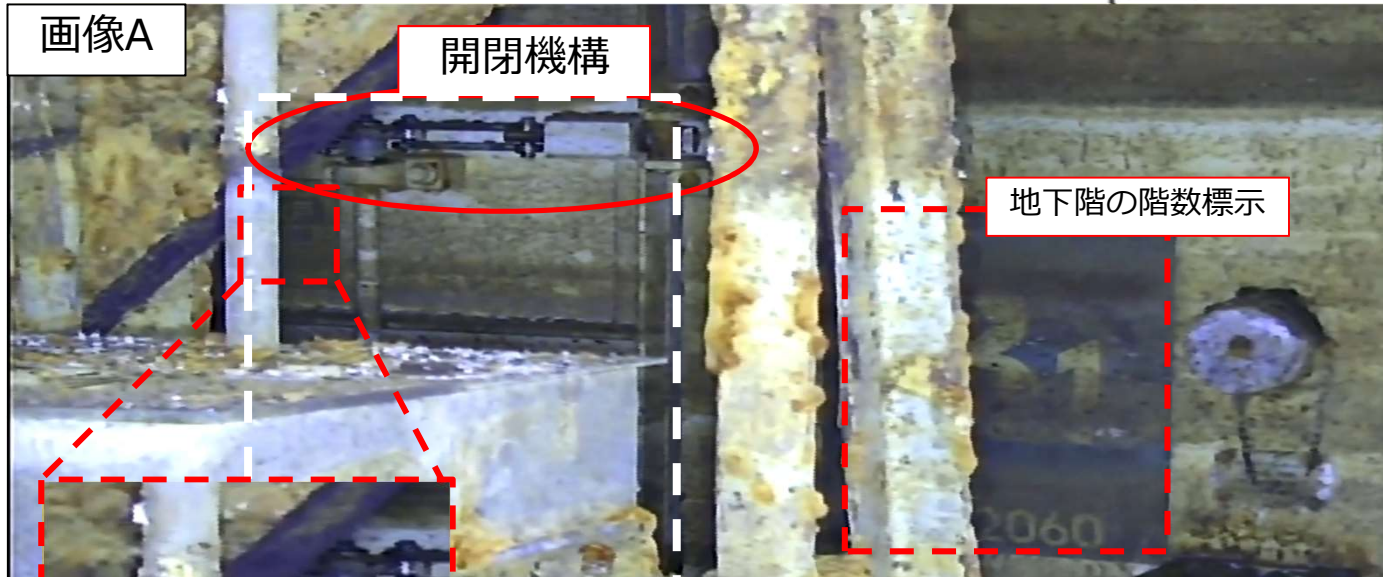
## RCIC室周辺の状況：北西三角コーナ（2/3）

TEPCO

- RCIC室扉の状況を可能な範囲で確認
  - ・ 扉上部の開閉機構を確認（画像A）
  - ・ 扉開閉用のハンドルを確認（画像B）
  - RCIC室扉は閉状態であり、確認できた範囲では大きな損傷はないと推定



● : カメラ投入箇所  
(2022年12月16日撮影)



## RCIC室周辺の状況：北西三角コーナ（3/3）

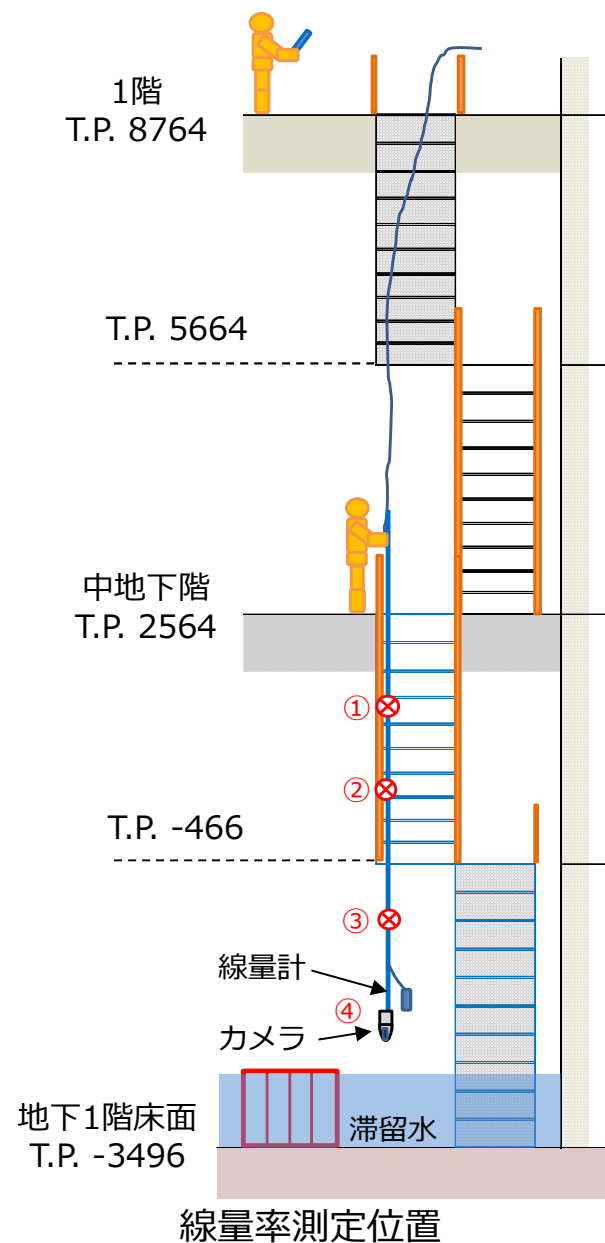


### ■ 中地下階近傍～地下1階の線量率測定を実施※

※12/9の測定結果を踏まえ、広範囲の線量計を用いて再度測定を実施

測定点	測定位置	空間線量率 [mSv/h]
①	地下1階床面から約5000mm	77
②	地下1階床面から約4000mm	225
③	地下1階床面から約2500mm	230
④	地下1階床面から約1600mm	205

測定日：2022年12月16日



# RCIC室周辺の状況：HPCI室（1/2）

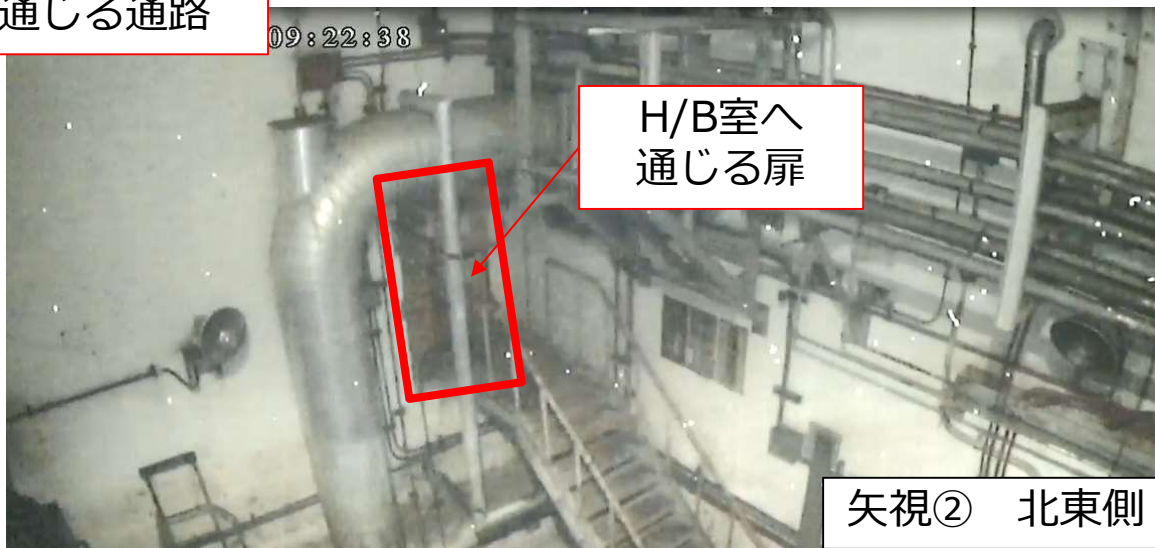
## ■ 室内の状況確認（2022年12月実施）

- 確認できた範囲では壁面や設備に大きな損傷はなし



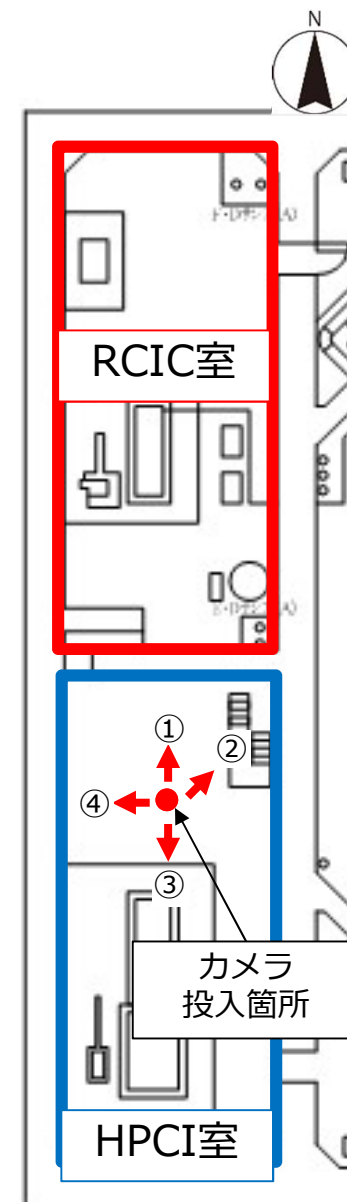
RCIC室へ通じる通路

矢視① 北側壁面



H/B室へ通じる扉

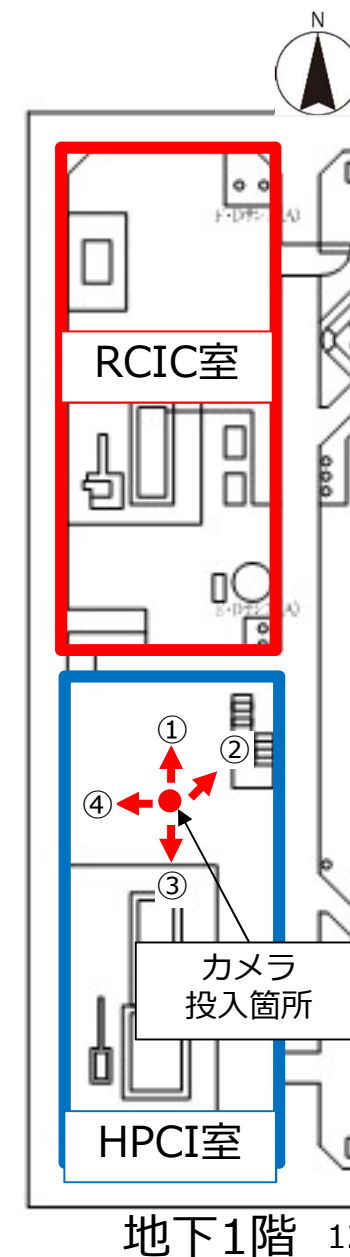
矢視② 北東側



地下1階 11

# RCIC室周辺の状況：HPCI室（2/2）

- 室内の状況確認（2022年12月実施）
  - 確認できた範囲では壁面や設備に大きな損傷はなし



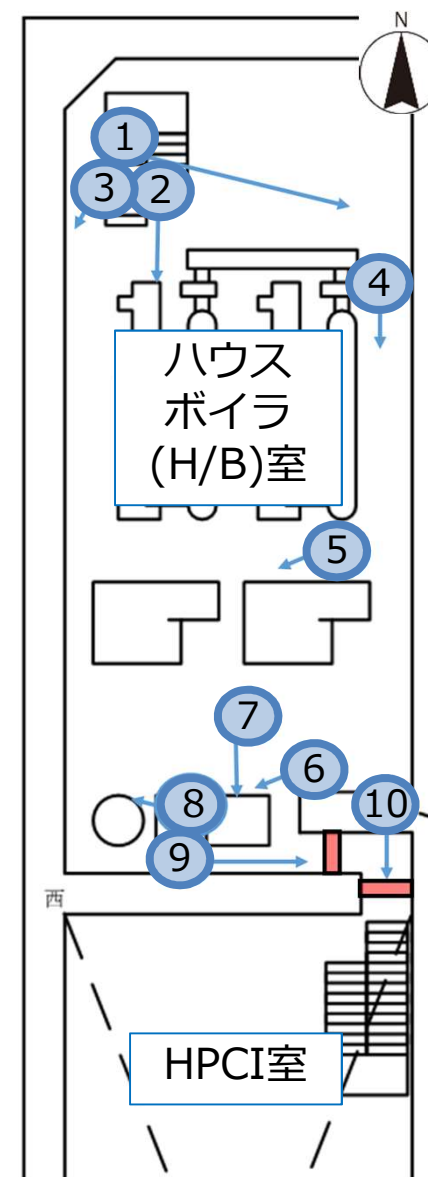
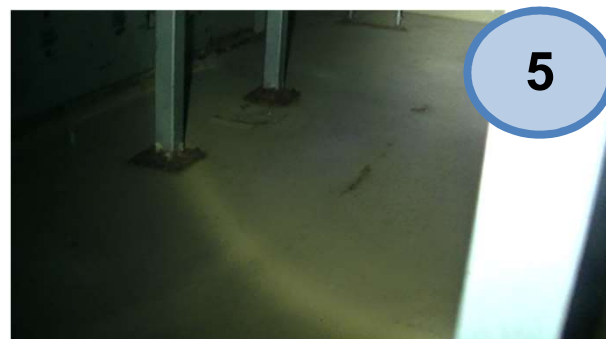
# RCIC室周辺の状況：ハウスボイラ（H/B）室（1/2）

## ■ 室内の状況確認（2020年4月実施）

- 確認できた範囲では壁面や設備に大きな損傷はなし



- 階段付近の床面に既設の開口部あり（写真③）
- 内部を覗くとRCIC室内の水面が確認できた

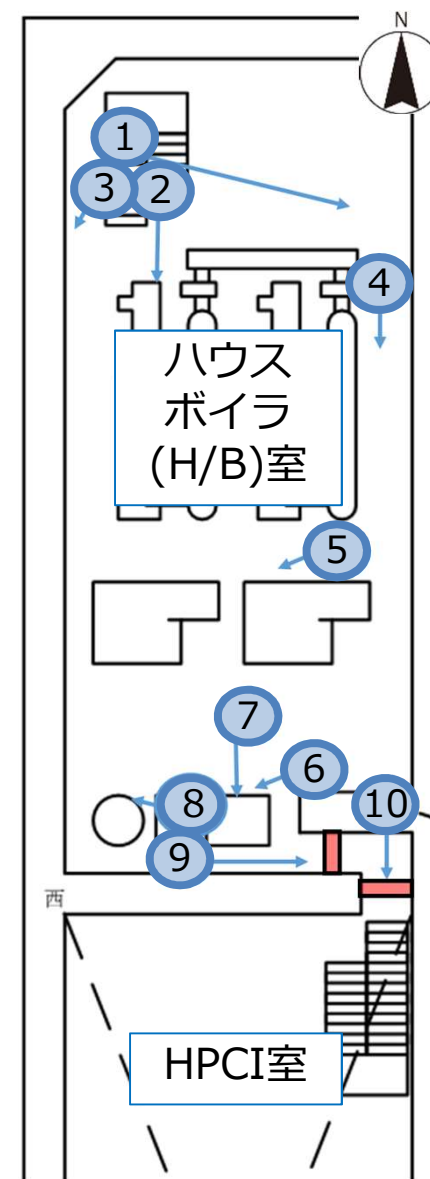


中地下階

# RCIC室周辺の状況：ハウスボイラ（H/B）室（2/2）

## ■ 室内の状況確認（2020年4月実施）

- 確認できた範囲では壁面や設備に大きな損傷はなし



中地下階