

女川原子力発電所第2号機 工事計画審査資料	
資料番号	02-変 2-工-C-08-0001 改 0
提出年月日	2023年3月6日

### 8.3 圧力低減設備その他の安全設備

2023年3月

東北電力株式会社

## 申請範囲目録

### 8.3 圧力低減設備その他の安全設備

#### 8.3.4 原子炉格納容器調気設備

##### 8.3.4.1 原子炉格納容器調気系

第 8-3-4-1-1-1 図 【設計基準対象施設】原子炉格納容器調気系系統図（原子炉格納容器調気系その 2）

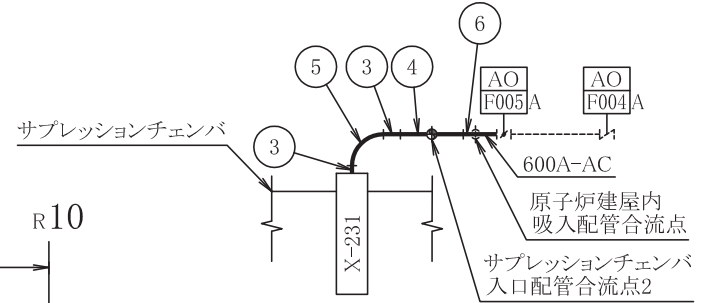
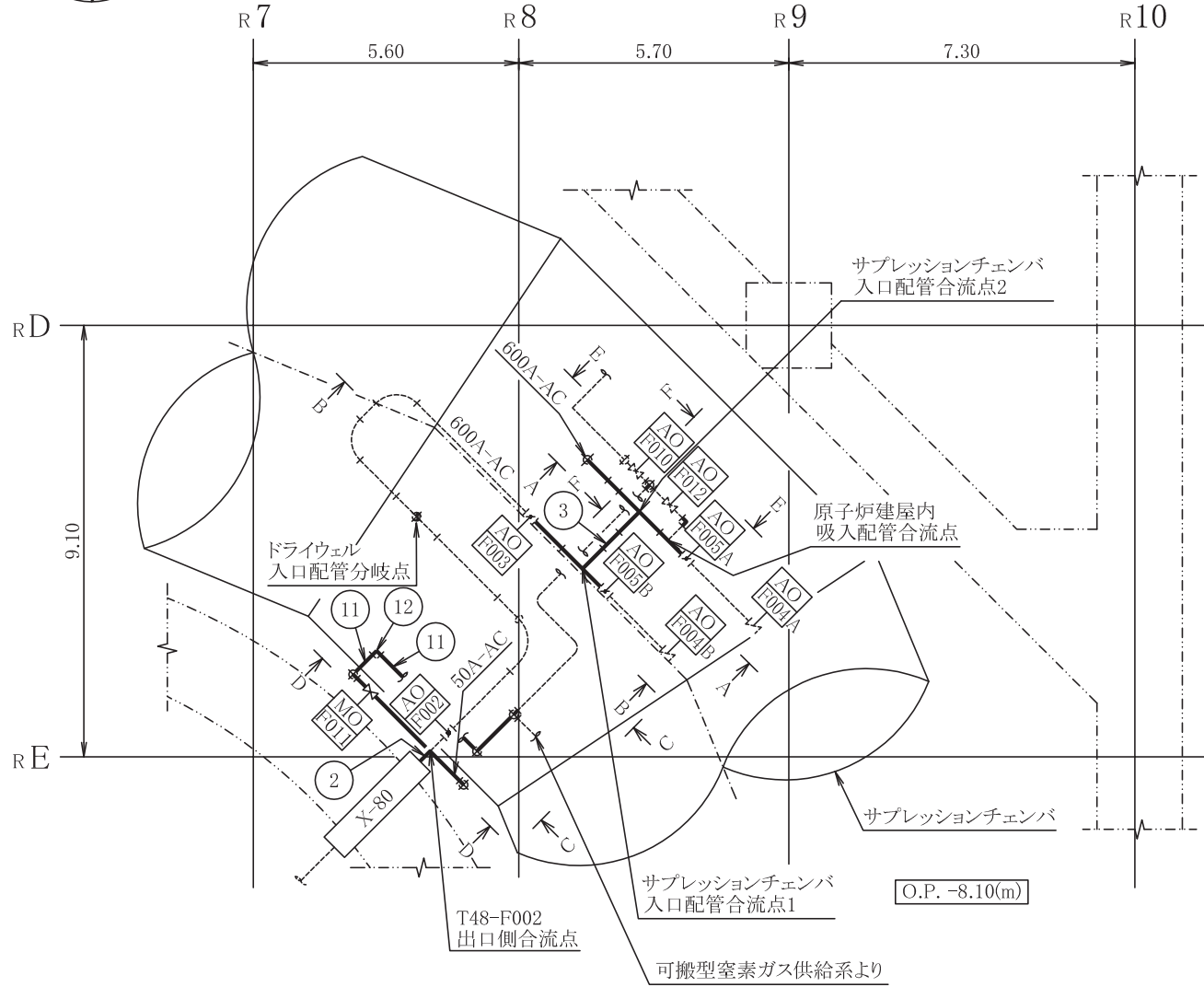
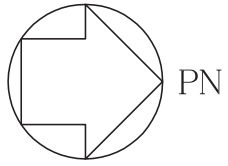
第 8-3-4-1-4-1 図 原子炉格納容器調気系 主配管の配置を明示した図面（その 1）

第 8-3-4-1-4-2 図 原子炉格納容器調気系 主配管の配置を明示した図面（その 2）

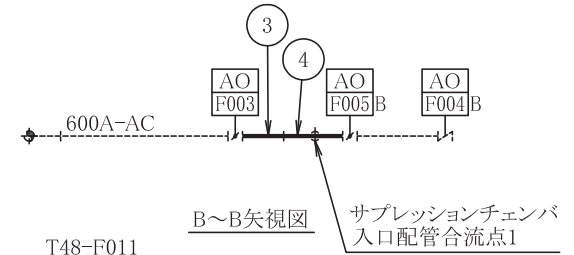
第 8-3-4-1-4-4 図 原子炉格納容器調気系 主配管の配置を明示した図面（その 4）

第 8-3-4-1-4-6 図 原子炉格納容器調気系 主配管の配置を明示した図面（その 6）

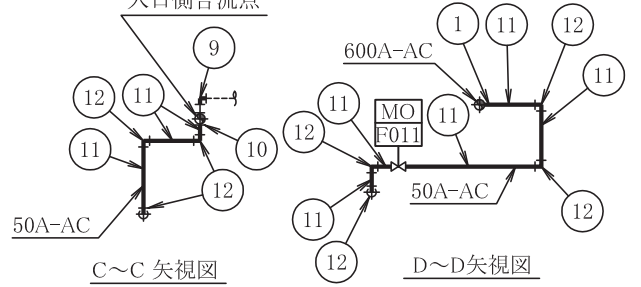
#### 8.3.4.1 原子炉格納容器調気系



A~A 矢视图

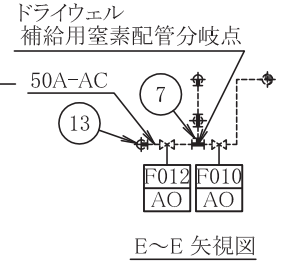


B~B 矢视图

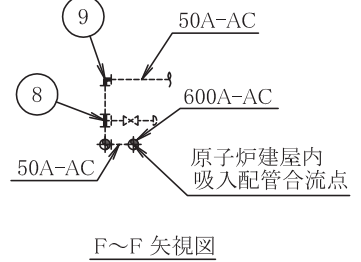


C~C 矢视图

D~D 矢视图



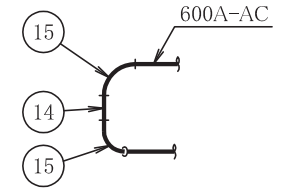
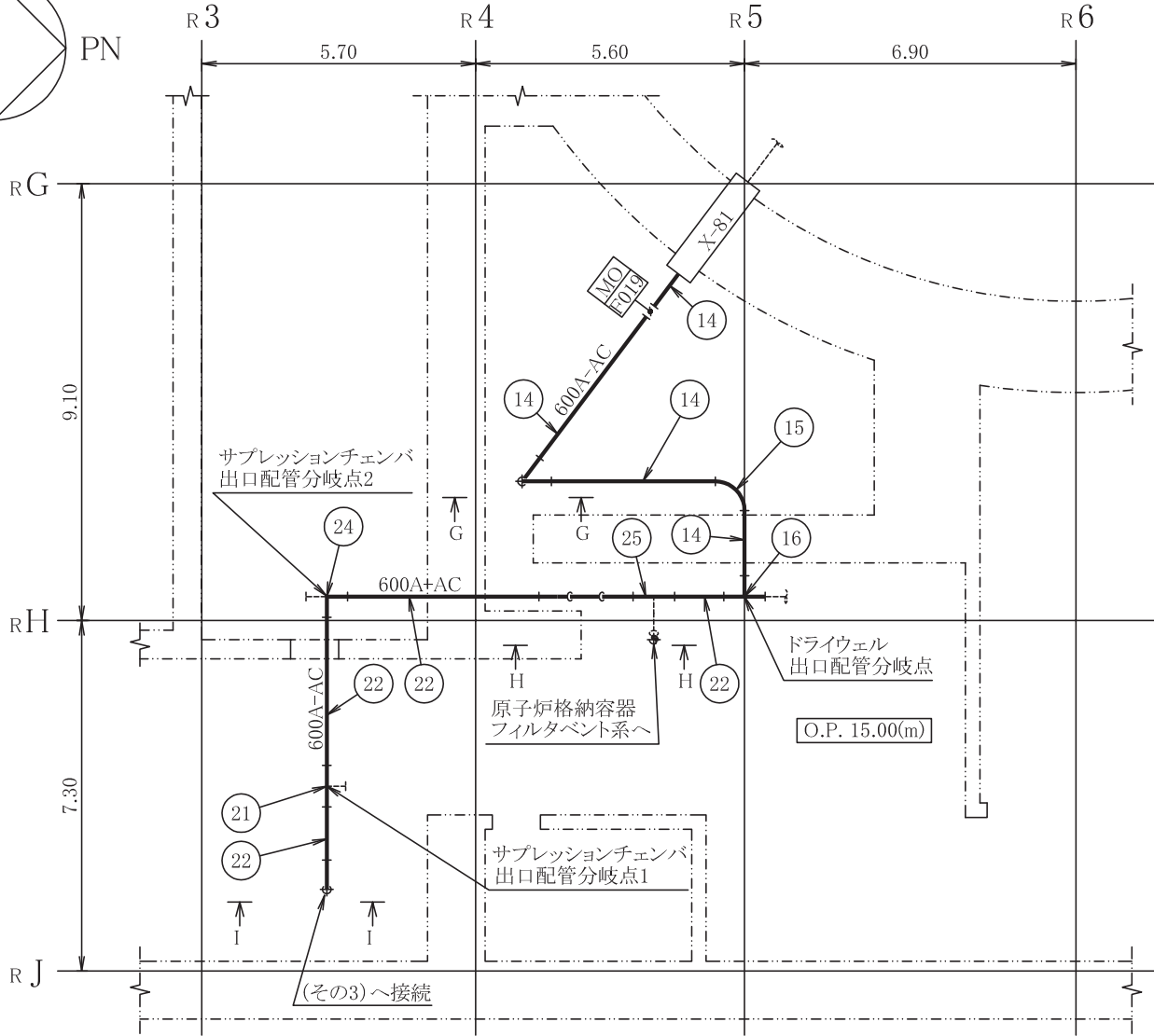
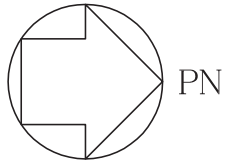
E~E 矢视图



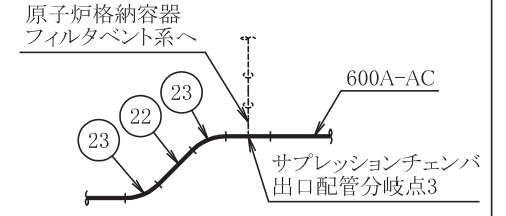
F~F 矢视图

注: 寸法はmを示す。

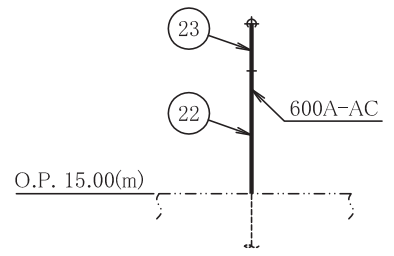
工事計画認可申請	第8-3-4-1-4-1図
女川原子力発電所 第2号機	
名称	原子炉格納容器調気系 主配管の配置を明示した図面(その1)
東北電力株式会社	
AC	2X06



G~G矢視図



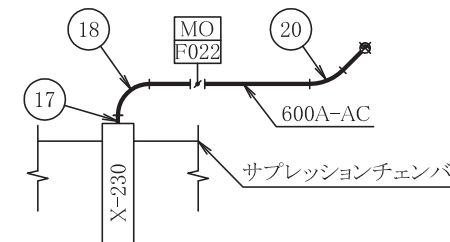
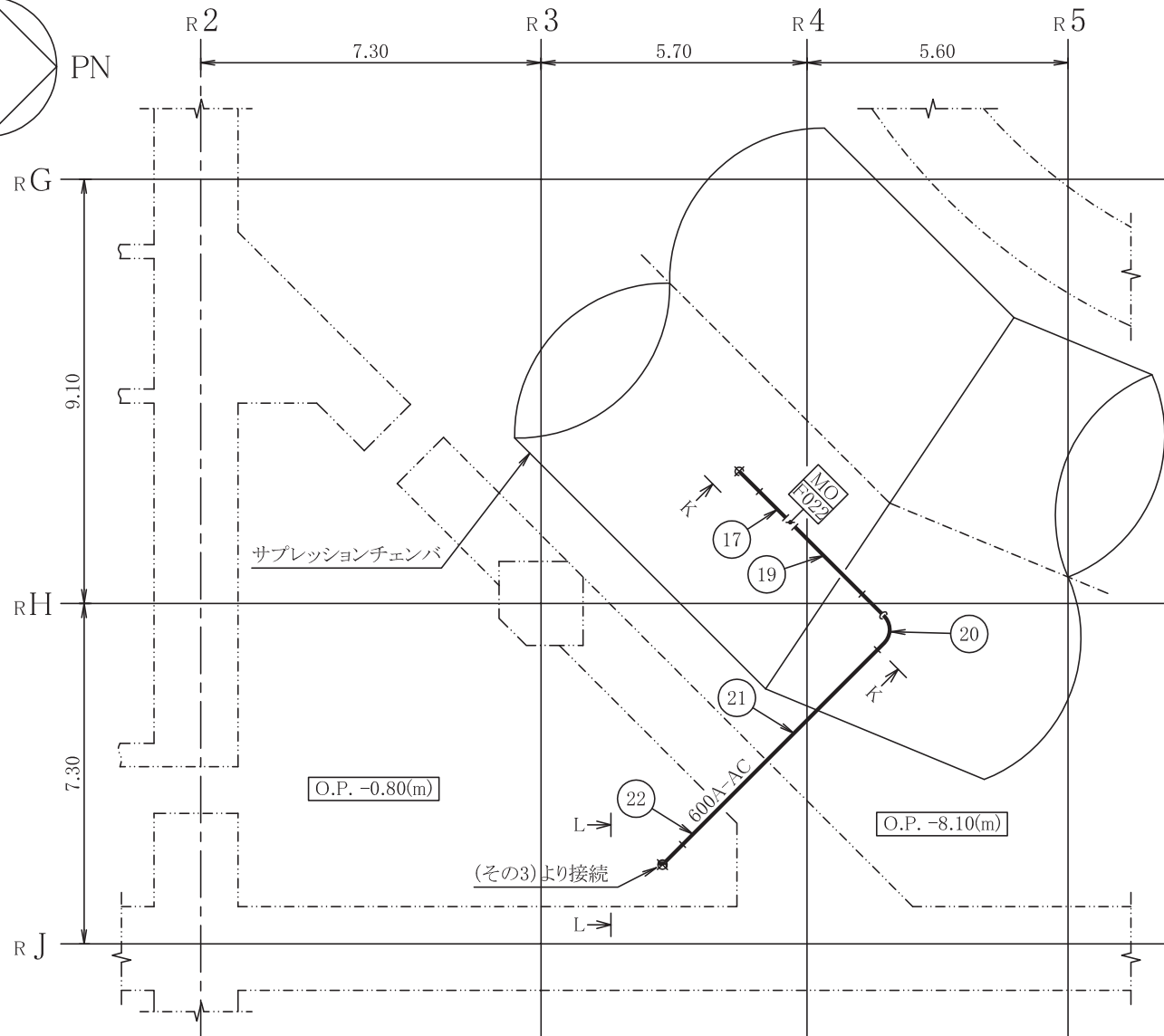
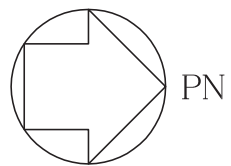
H~H矢視図



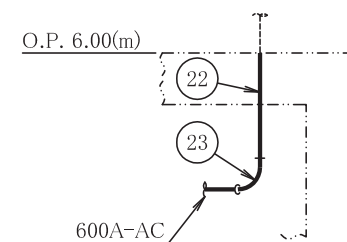
I~I矢視図

注: 寸法はmを示す。

工事計画認可申請	第8-3-4-1-4-2図
女川原子力発電所 第2号機	
名称	原子炉格納容器調気系 主配管の配置を明示した図面(その2)
東北電力株式会社	
AC	2X06



K~K矢視図



L~L矢視図

注: 寸法はmを示す。

工事計画認可申請	第8-3-4-1-4-4図
女川原子力発電所 第2号機	
名称	原子炉格納容器調気系 主配管の配置を明示した図面(その4)
東北電力株式会社	
AC	2X06

No.	名称	部品	外径*	厚さ*	材質
①	T48-F002出口側合流点 ～	管台	61.1	6.1	S25C
②	原子炉格納容器配管貫通部 (X-80)	管	609.6	9.5	SM41C
③		管	609.6	31.0	SM400C
④	ドライウエル入口配管分岐点 ～ サブプレッションチェンバ	ティー	609.6 / 609.6 / 609.6	31.0 / 31.0 / 31.0	SM400C
⑤		エルボ	609.6	31.0	SM400C
⑥	原子炉建屋内 ～ サブプレッションチェンバ入口 配管合流点2	管	609.6	31.0	SM400C
⑦	T48-F010 ～	ティー	60.5 / 60.5 / 60.5	5.5 / 5.5 / 5.5	STS410
⑧	T48-F011入口側合流点	ティー	60.5 / 60.5 / —	5.5 / 5.5 / —	STS410
⑨		エルボ	60.5	5.5	STS410
⑩	T48-F011入口側合流点 ～	ティー	60.5 / 60.5 / 60.5	5.5 / 5.5 / 5.5	STS410
⑪	T48-F002出口側合流点	管	60.5	5.5	STS410
⑫		エルボ	60.5	5.5	STS410
⑬	ドライウエル補給用窒素配管分岐点 ～ 原子炉建屋内吸入配管合流点	エルボ	60.5	5.5	STS410

No.	名称	部品	外径*	厚さ*	材質
⑭		管	609.6	9.5	SM400C
⑮	原子炉格納容器配管貫通部 (X-81)	エルボ	609.6	9.5	SM400C
⑯	～ ドライウエル出口配管分岐点	ティー	609.6 / 609.6 / 609.6	9.5 / 9.5 / 9.5	SM400C
⑰		管	609.6	31.0	SM400C
⑱		エルボ	609.6	31.0	SM400C
⑲		管	609.6	31.0	SM400C
⑳		エルボ	609.6	17.5	SM400C
㉑		管	609.6	17.5	SM400C
㉒	原子炉格納容器配管貫通部 (X-230)	管	609.6	9.5	SM41C SM400C
㉓	～ ドライウエル出口配管分岐点	エルボ	609.6	9.5	SM400C
㉔		ティー	609.6 / 609.6 / 609.6	9.5 / 9.5 / 9.5	SM400C
㉕		管	609.6	17.5	STS410

\*外径及び厚さは公称値(mm)を示す。

工事計画認可申請		第8-3-4-1-4-6図	
女川原子力発電所 第2号機			
名称	原子炉格納容器調気系 主配管の配置を明示した図面(その6)		
東北電力株式会社			
AC			ZZ26

[主配管 (続き)]

管NO. 21, 25\*

主要寸法 (mm)		許容範囲	根拠
外径	609.6	<input type="text"/>	【プラス側公差】 製造能力, 製造実績を考慮したメーカー基準値 【マイナス側公差】 製造能力, 製造実績を考慮したメーカー基準値
厚さ	17.5	<input type="text"/>	同上

注：主要寸法は、工事計画記載の公称値。

注記\*：主配管の配置を明示した図面の管NO.を示す。

枠囲みの内容は商業機密の観点から公開できません。