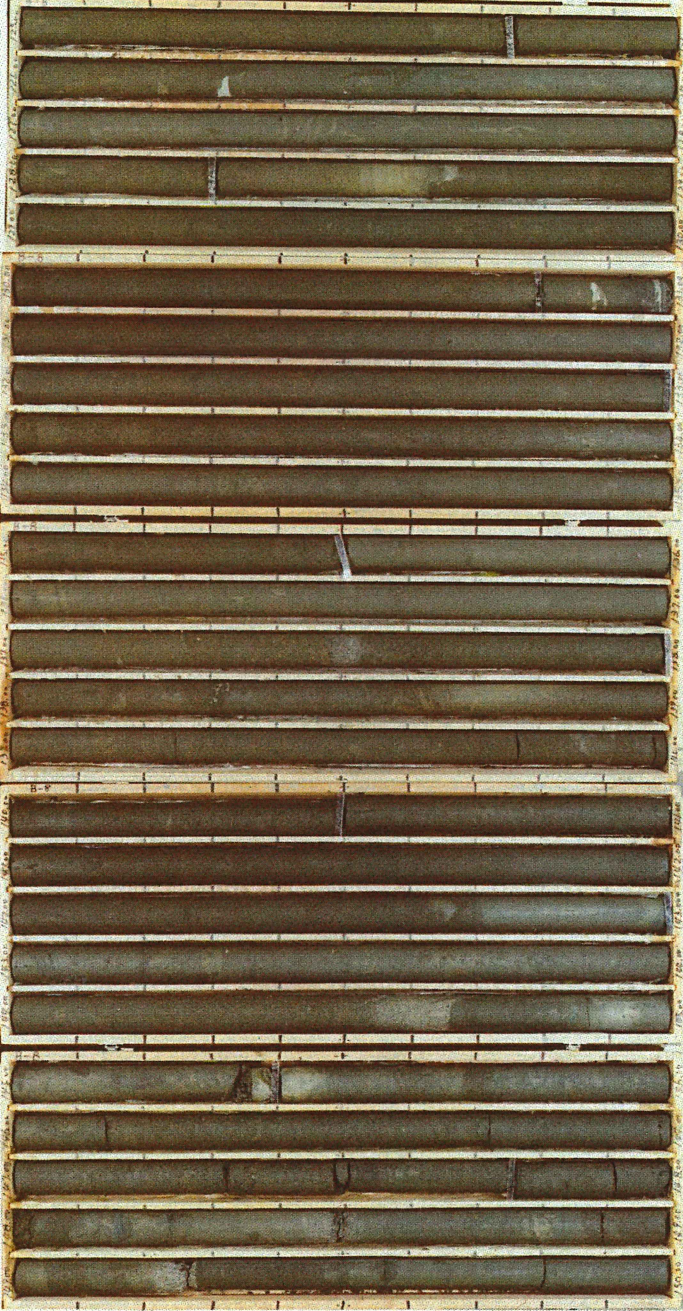


福島第一原子力発電所使用済燃料共用プール設置に伴う
地質地盤調査の内施設予定地並びに周辺ボーリング調査

孔名: B-8

深度: 125 m ~ 150 m

- 125
- 126
- 127
- 128
- 129
- 130
- 131
- 132
- 133
- 134
- 135
- 136
- 137
- 138
- 139
- 140
- 141
- 142
- 143
- 144
- 145
- 146
- 147
- 148
- 149



福島第一原子力発電所使用済燃料共用プール設置に伴う
地質地盤調査の内施設予定地並びに周辺ボーリング調査

孔名: B-8

深度: 150 m ~ 170 m

150

151

152

153

154

155

156

157

158

159

160

161

162

163

164

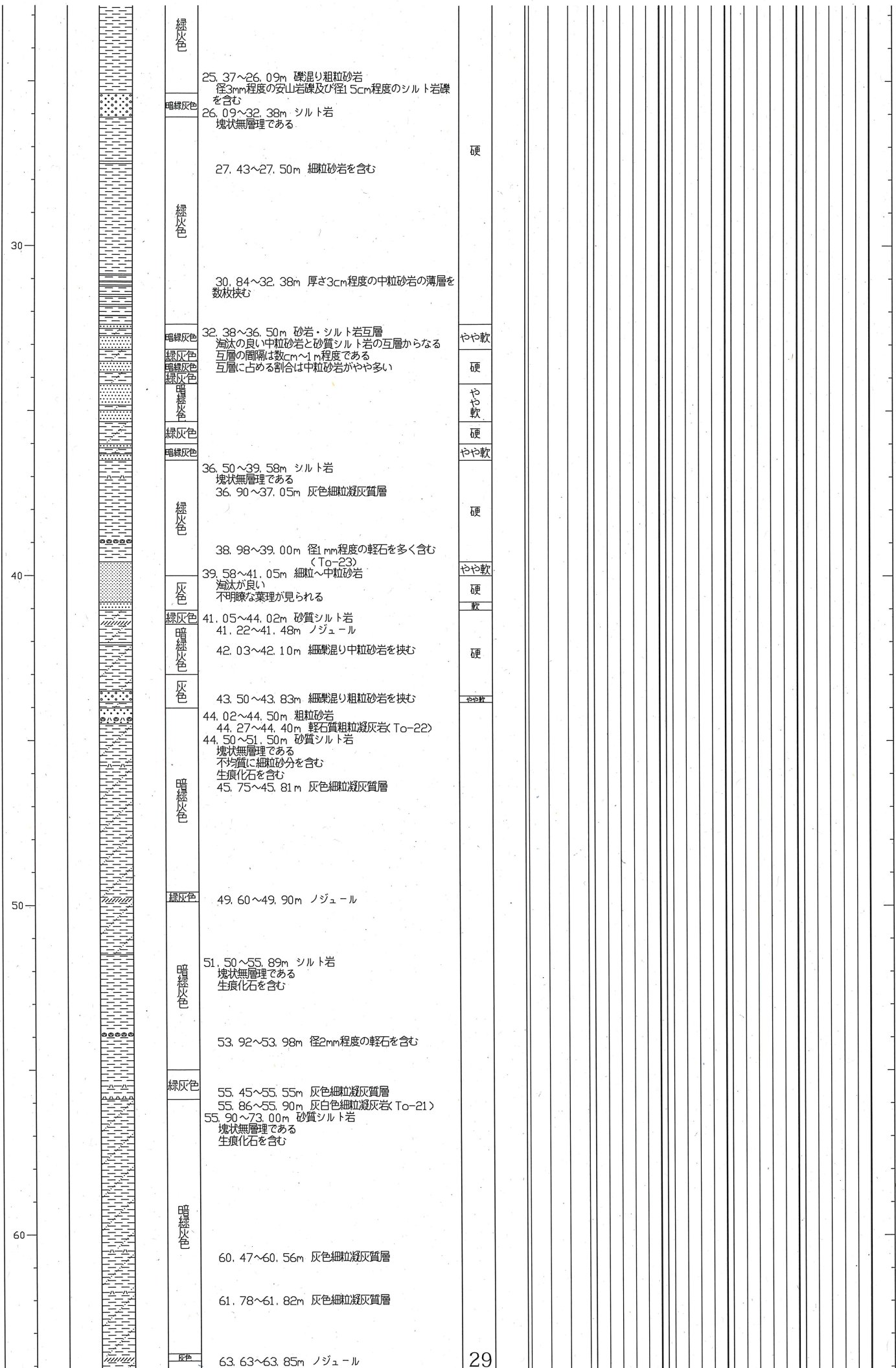
165

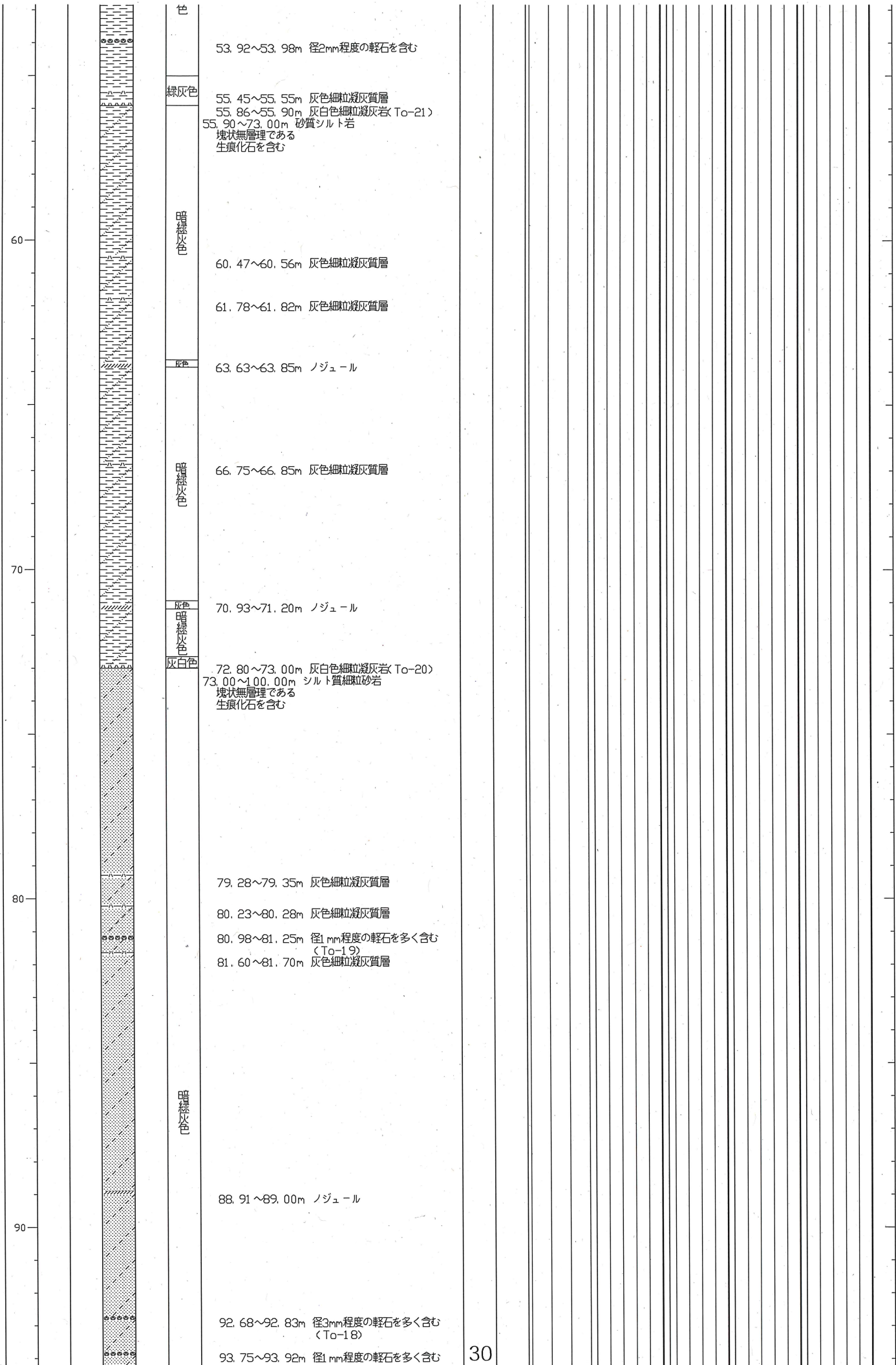
166

167

168

169





色

53. 92~53. 98m 径2mm程度の軽石を含む

緑灰色

55. 45~55. 55m 灰色細粒凝灰質層
 55. 86~55. 90m 灰白色細粒凝灰岩 (To-21)
 55. 90~73. 00m 砂質シルト岩
 塊状無層理である
 生痕化石を含む

暗緑灰色

60. 47~60. 56m 灰色細粒凝灰質層

61. 78~61. 82m 灰色細粒凝灰質層

灰色

63. 63~63. 85m ノジュール

暗緑灰色

66. 75~66. 85m 灰色細粒凝灰質層

灰色

70. 93~71. 20m ノジュール

暗緑灰色

灰白色

72. 80~73. 00m 灰白色細粒凝灰岩 (To-20)
 73. 00~100. 00m シルト質細粒砂岩
 塊状無層理である
 生痕化石を含む

79. 28~79. 35m 灰色細粒凝灰質層

80. 23~80. 28m 灰色細粒凝灰質層

80. 98~81. 25m 径1mm程度の軽石を多く含む
 (To-19)

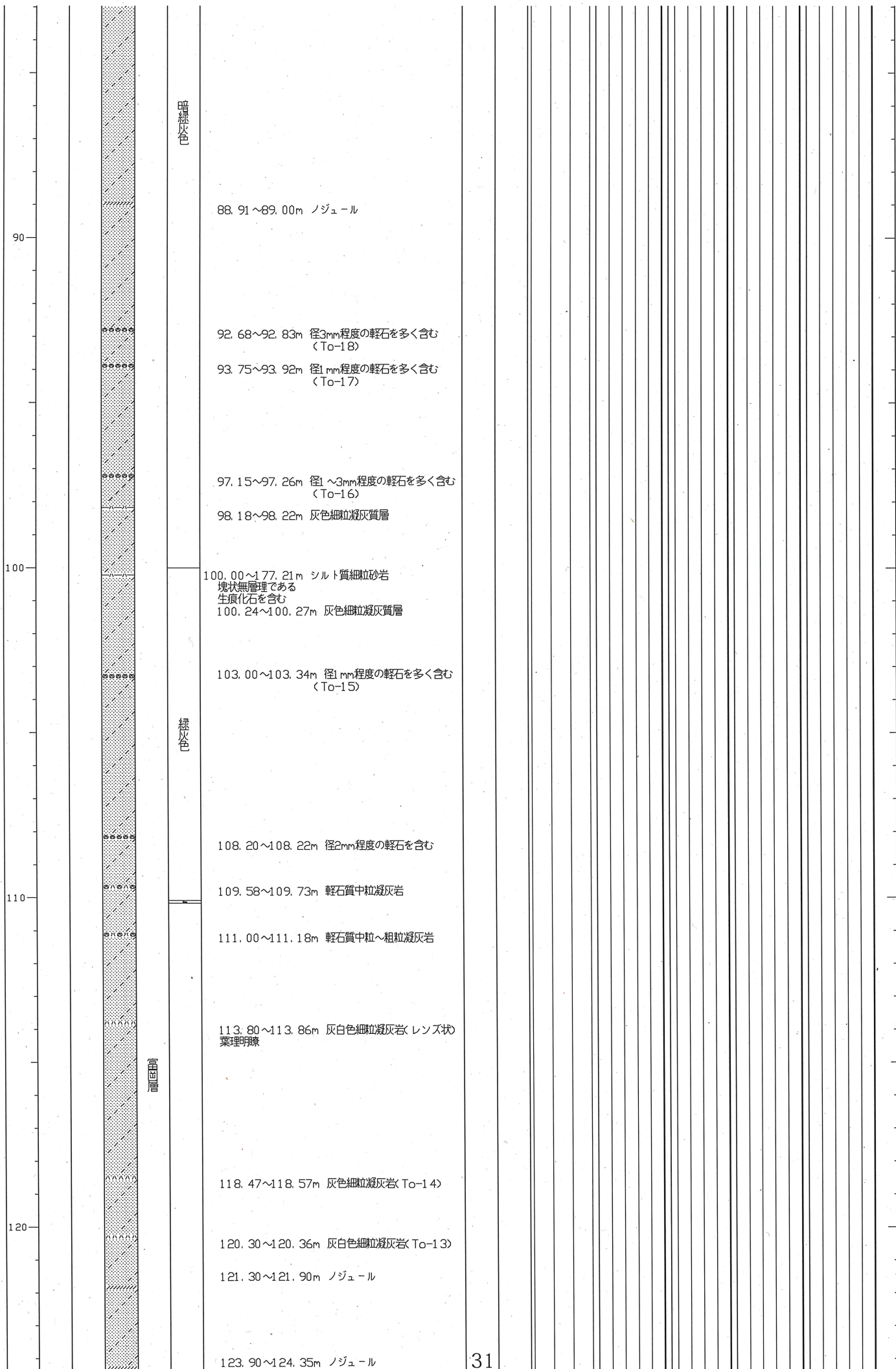
81. 60~81. 70m 灰色細粒凝灰質層

暗緑灰色

88. 91~89. 00m ノジュール

92. 68~92. 83m 径3mm程度の軽石を多く含む
 (To-18)

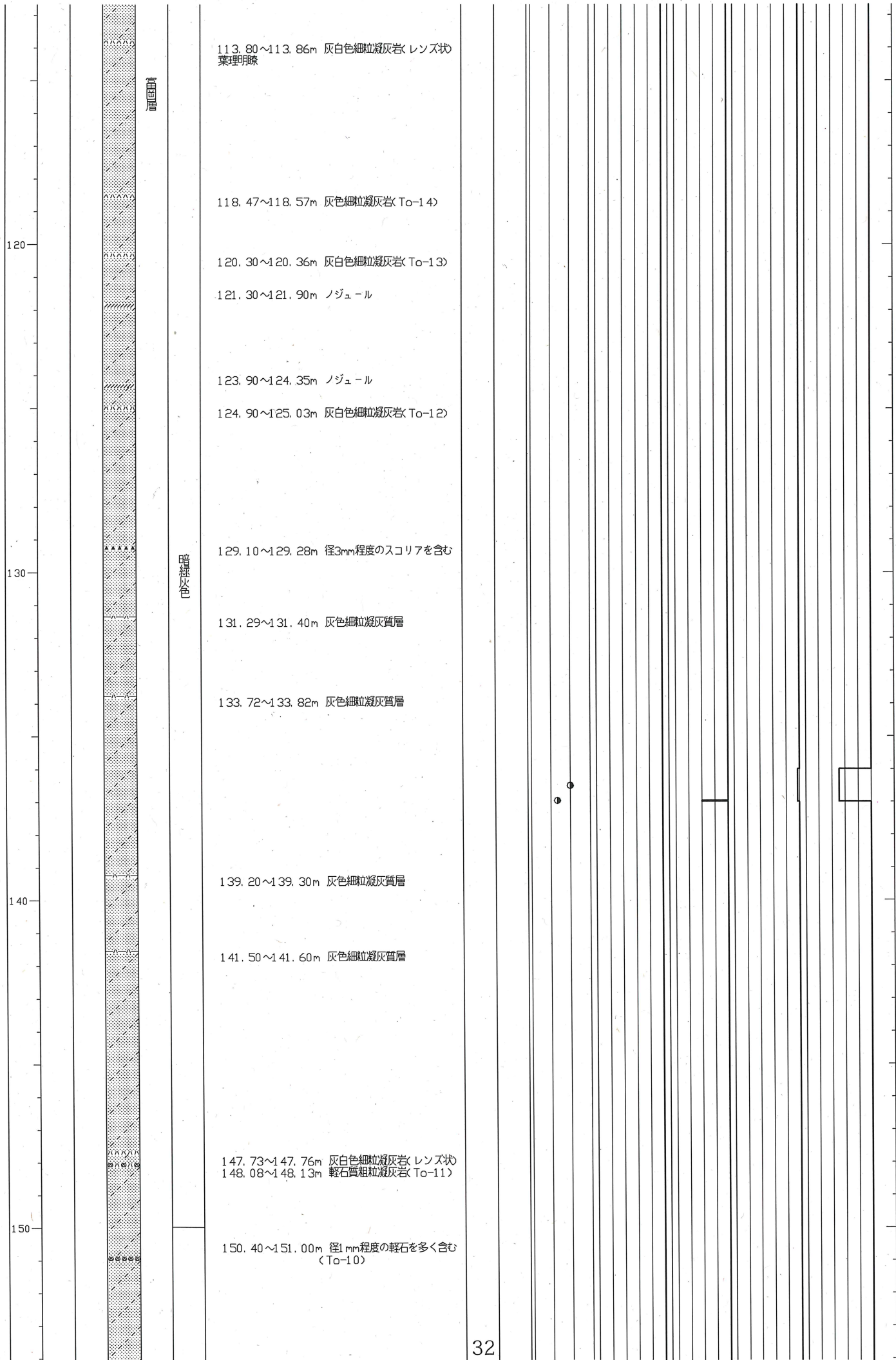
93. 75~93. 92m 径1mm程度の軽石を多く含む



暗緑灰色

緑灰色

層



113.80~113.86m 灰白色細粒凝灰岩(レンズ状葉理明瞭)

118.47~118.57m 灰色細粒凝灰岩(To-14)

120.30~120.36m 灰白色細粒凝灰岩(To-13)

121.30~121.90m ノジュール

123.90~124.35m ノジュール

124.90~125.03m 灰白色細粒凝灰岩(To-12)

129.10~129.28m 径3mm程度のスコリアを含む

131.29~131.40m 灰色細粒凝灰質層

133.72~133.82m 灰色細粒凝灰質層

139.20~139.30m 灰色細粒凝灰質層

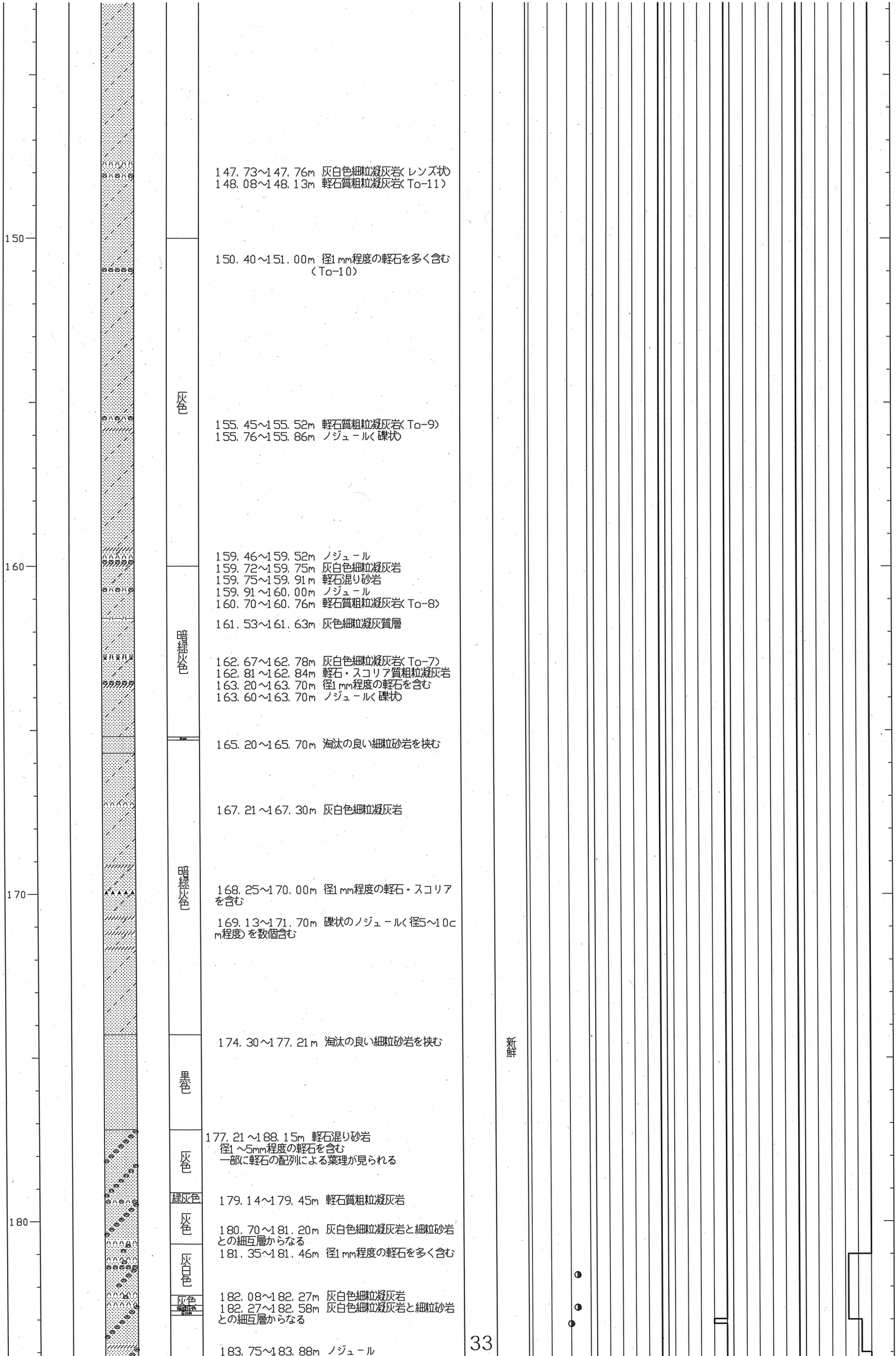
141.50~141.60m 灰色細粒凝灰質層

147.73~147.76m 灰白色細粒凝灰岩(レンズ状)
148.08~148.13m 軽石質粗粒凝灰岩(To-11)

150.40~151.00m 径1mm程度の軽石を多く含む(To-10)

高品位

暗緑灰色



147. 73~147. 76m 灰白色細粒凝灰岩(レンズ状)
148. 08~148. 13m 軽石質粗粒凝灰岩(To-11)

150. 40~151. 00m 径1mm程度の軽石を多く含む
(To-10)

灰色

155. 45~155. 52m 軽石質粗粒凝灰岩(To-9)
155. 76~155. 86m ノジュール礫状

159. 46~159. 52m ノジュール
159. 72~159. 75m 灰白色細粒凝灰岩
159. 75~159. 91m 軽石混り砂岩
159. 91~160. 00m ノジュール
160. 70~160. 76m 軽石質粗粒凝灰岩(To-8)

暗緑灰色

161. 53~161. 63m 灰色細粒凝灰質層
162. 67~162. 78m 灰白色細粒凝灰岩(To-7)
162. 81~162. 84m 軽石・スコリア質粗粒凝灰岩
163. 20~163. 70m 径1mm程度の軽石を含む
163. 60~163. 70m ノジュール礫状

165. 20~165. 70m 淘汰の良い細粒砂岩を挟む

167. 21~167. 30m 灰白色細粒凝灰岩

暗緑灰色

168. 25~170. 00m 径1mm程度の軽石・スコリア
を含む
169. 13~171. 70m 礫状のノジュール(径5~10cm
程度)を数個含む

174. 30~177. 21m 淘汰の良い細粒砂岩を挟む

黒色

177. 21~188. 15m 軽石混り砂岩
径1~5mm程度の軽石を含む
一部に軽石の配列による葉理が見られる

灰色

緑灰色

179. 14~179. 45m 軽石質粗粒凝灰岩

灰色

180. 70~181. 20m 灰白色細粒凝灰岩と細粒砂岩
との交互層からなる
181. 35~181. 46m 径1mm程度の軽石を多く含む

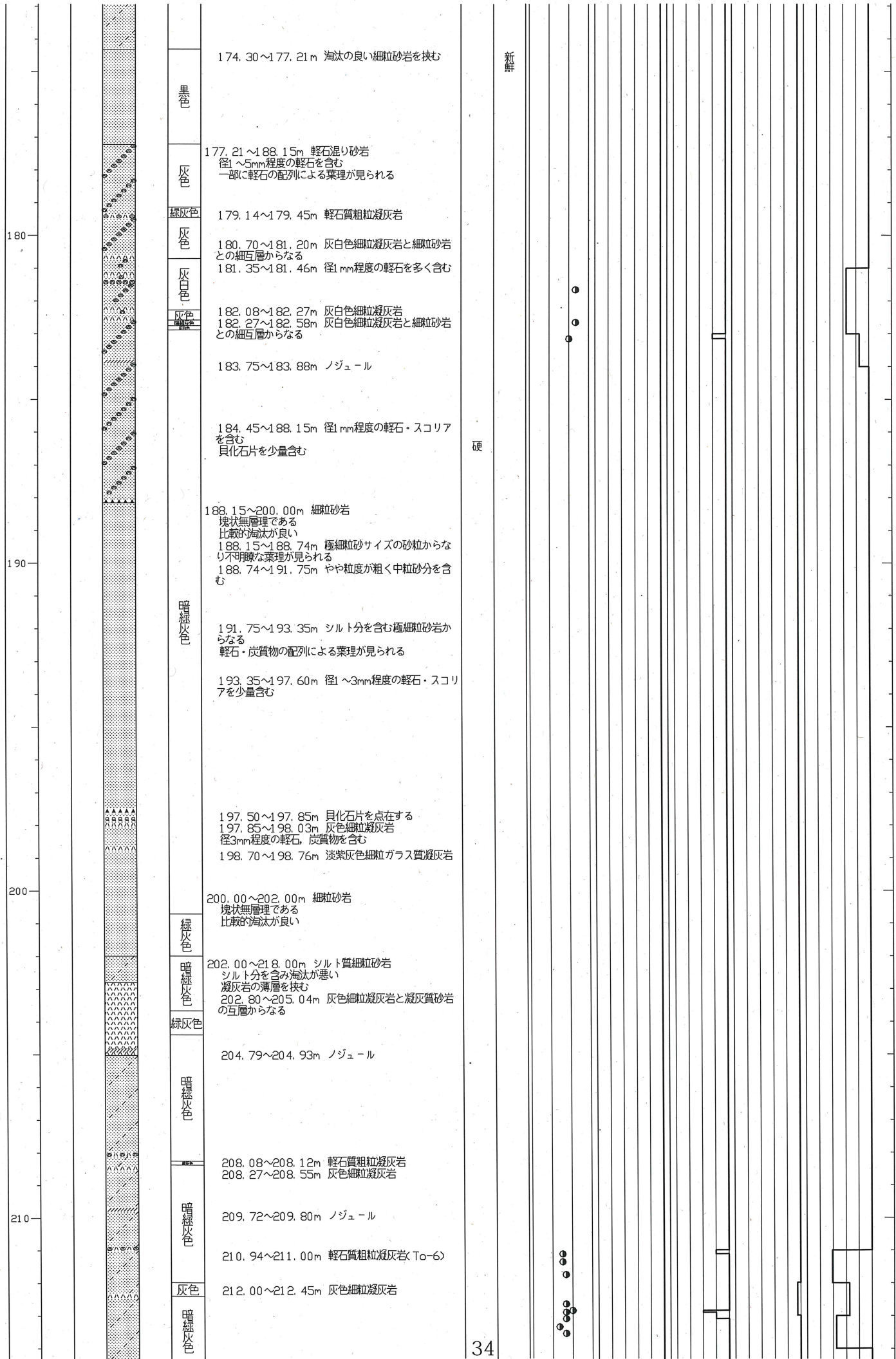
灰白色

灰色

182. 08~182. 27m 灰白色細粒凝灰岩
182. 27~182. 58m 灰白色細粒凝灰岩と細粒砂岩
との交互層からなる

183. 75~183. 88m ノジュール

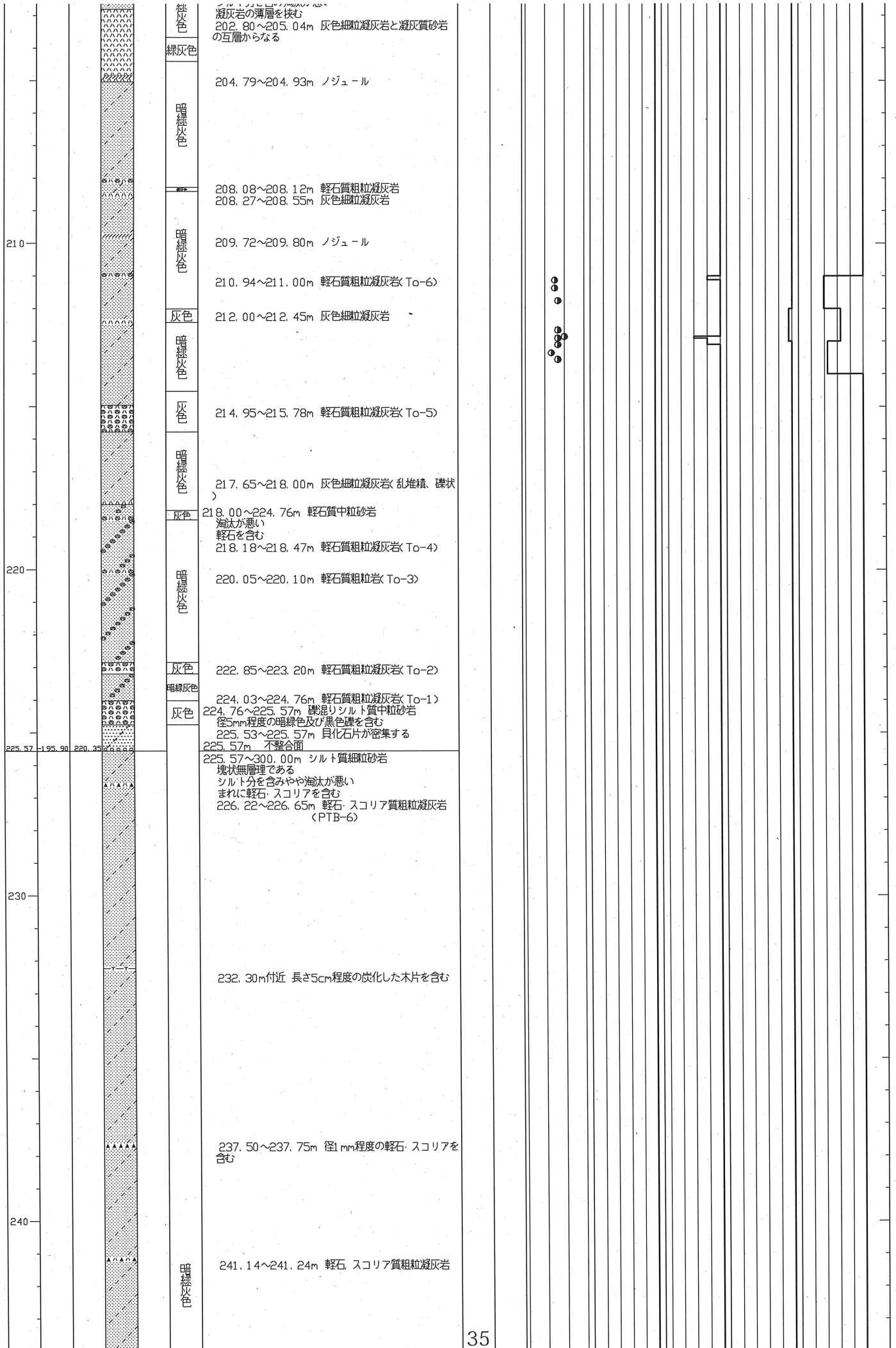
新鮮



| | |
|------|--|
| 黒色 | 174.30~177.21m 淘汰の良い細粒砂岩を挟む |
| 灰色 | 177.21~188.15m 軽石混り砂岩 径1~5mm程度の軽石を含む 一部に軽石の配列による葉理が見られる |
| 緑灰色 | 179.14~179.45m 軽石質粗粒凝灰岩 |
| 灰色 | 180.70~181.20m 灰白色細粒凝灰岩と細粒砂岩との交互層からなる |
| 灰白色 | 181.35~181.46m 径1mm程度の軽石を多く含む |
| 灰色 | 182.08~182.27m 灰白色細粒凝灰岩 |
| 暗緑色 | 182.27~182.58m 灰白色細粒凝灰岩と細粒砂岩との交互層からなる |
| | 183.75~183.88m ノジュール |
| | 184.45~188.15m 径1mm程度の軽石・スコリアを含む 貝化石片を少量含む |
| 暗緑灰色 | 188.15~200.00m 細粒砂岩 塊状無層理である 比較的淘汰が良い 188.15~188.74m 極細粒砂サイズの砂粒からなり不明瞭な葉理が見られる 188.74~191.75m やや粒度が粗く中粒砂分を含む |
| | 191.75~193.35m シルト分を含む極細粒砂岩からなる 軽石・炭質物の配列による葉理が見られる |
| | 193.35~197.60m 径1~3mm程度の軽石・スコリアを少量含む |
| | 197.50~197.85m 貝化石片を点在する |
| | 197.85~198.03m 灰色細粒凝灰岩 |
| | 径3mm程度の軽石、炭質物を含む |
| | 198.70~198.76m 淡紫灰色細粒ガラス質凝灰岩 |
| 緑灰色 | 200.00~202.00m 細粒砂岩 塊状無層理である 比較的淘汰が良い |
| 暗緑灰色 | 202.00~218.00m シルト質細粒砂岩 シルト分を含み淘汰が悪い 凝灰岩の薄層を挟む |
| 緑灰色 | 202.80~205.04m 灰色細粒凝灰岩と凝灰質砂岩の互層からなる |
| 暗緑灰色 | 204.79~204.93m ノジュール |
| 暗緑灰色 | 208.08~208.12m 軽石質粗粒凝灰岩 |
| | 208.27~208.55m 灰色細粒凝灰岩 |
| 暗緑灰色 | 209.72~209.80m ノジュール |
| | 210.94~211.00m 軽石質粗粒凝灰岩(To-6) |
| 灰色 | 212.00~212.45m 灰色細粒凝灰岩 |
| 暗緑灰色 | |

新鮮

硬



凝灰岩の薄層を挟む
202.80~205.04m 灰色細粒凝灰岩と凝灰質砂岩の互層からなる

204.79~204.93m ノジュール

208.08~208.12m 軽石質粗粒凝灰岩
208.27~208.55m 灰色細粒凝灰岩

209.72~209.80m ノジュール

210.94~211.00m 軽石質粗粒凝灰岩 (To-6)

212.00~212.45m 灰色細粒凝灰岩

214.95~215.78m 軽石質粗粒凝灰岩 (To-5)

217.65~218.00m 灰色細粒凝灰岩 (乱堆積、礫状)

218.00~224.76m 軽石質中粒砂岩
淘汰が悪い
軽石を含む
218.18~218.47m 軽石質粗粒凝灰岩 (To-4)

220.05~220.10m 軽石質粗粒岩 (To-3)

222.85~223.20m 軽石質粗粒凝灰岩 (To-2)

224.03~224.76m 軽石質粗粒凝灰岩 (To-1)

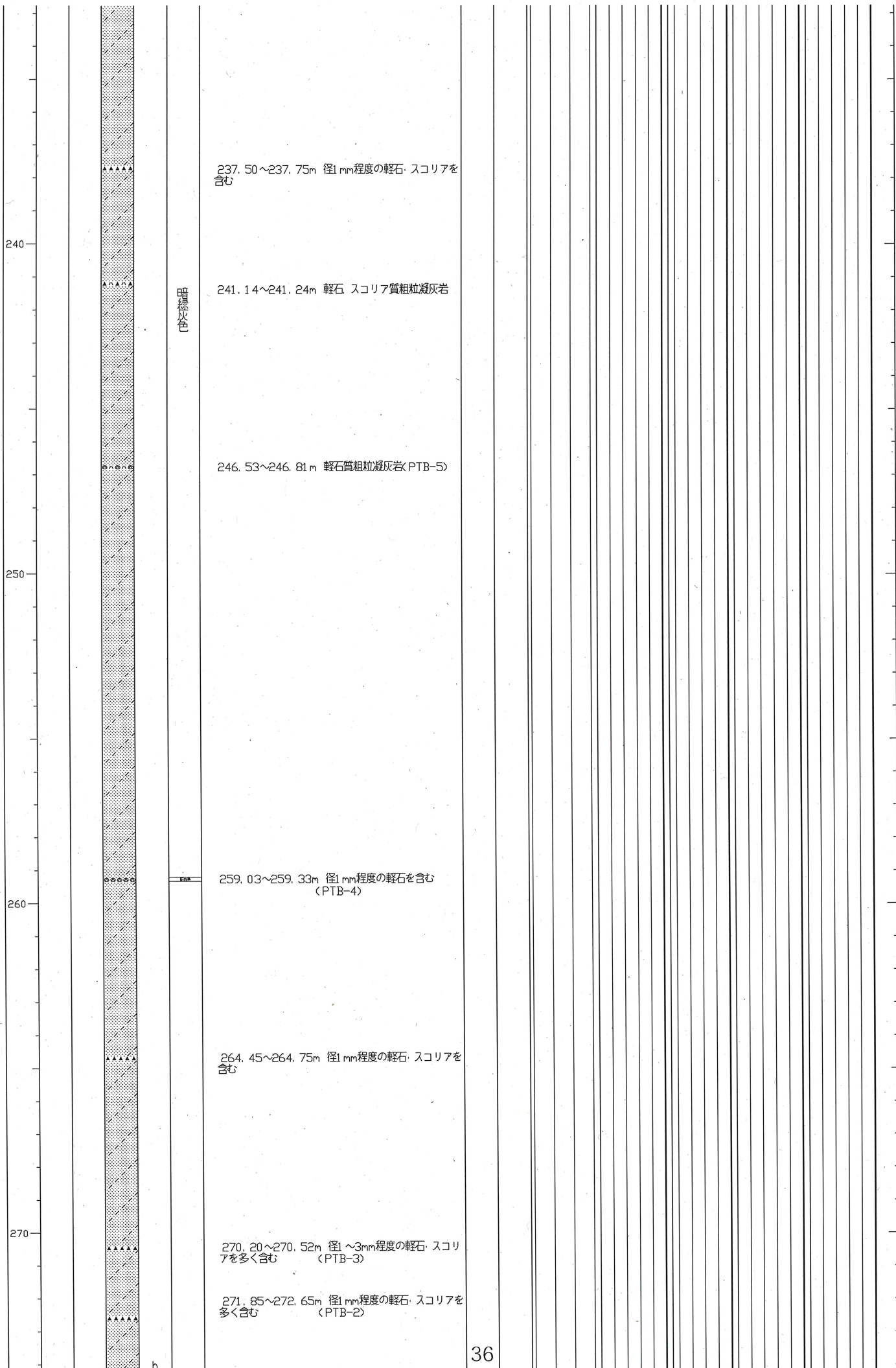
224.76~225.57m 礫混りシルト質中粒砂岩
径5mm程度の暗緑色及び黒色礫を含む
225.53~225.57m 貝化石片が密集する
225.57m 不整合面

225.57~300.00m シルト質細粒砂岩
塊状無層理である
シルト分を含みやや淘汰が悪い
まれに軽石・スコリアを含む
226.22~226.65m 軽石・スコリア質粗粒凝灰岩 (PTB-6)

232.30m付近 長さ5cm程度の炭化した木片を含む

237.50~237.75m 径1mm程度の軽石・スコリアを含む

241.14~241.24m 軽石・スコリア質粗粒凝灰岩



237.50~237.75m 径1mm程度の軽石・スコリアを含む

暗緑灰色

241.14~241.24m 軽石・スコリア質粗粒凝灰岩

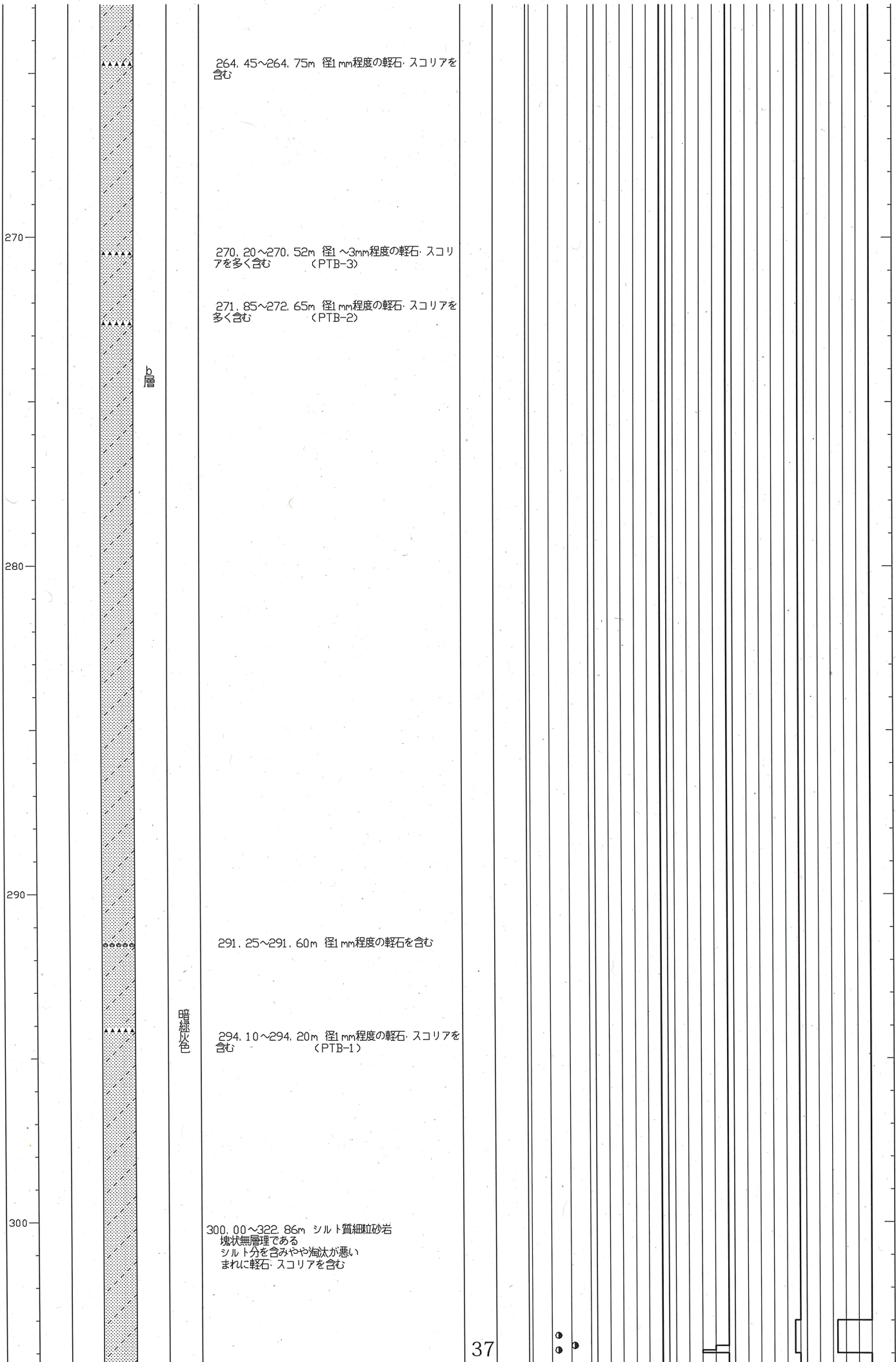
246.53~246.81m 軽石質粗粒凝灰岩(PTB-5)

259.03~259.33m 径1mm程度の軽石を含む
(PTB-4)

264.45~264.75m 径1mm程度の軽石・スコリアを含む

270.20~270.52m 径1~3mm程度の軽石・スコリアを多く含む
(PTB-3)

271.85~272.65m 径1mm程度の軽石・スコリアを多く含む
(PTB-2)



264. 45~264. 75m 径1mm程度の軽石・スコリアを含む

270. 20~270. 52m 径1~3mm程度の軽石・スコリアを多く含む (PTB-3)

271. 85~272. 65m 径1mm程度の軽石・スコリアを多く含む (PTB-2)

b層

291. 25~291. 60m 径1mm程度の軽石を含む

暗緑灰色

294. 10~294. 20m 径1mm程度の軽石・スコリアを含む (PTB-1)

300. 00~322. 86m シルト質細粒砂岩
塊状無層理である
シルト分を含みやや淘汰が悪い
まれに軽石・スコリアを含む

