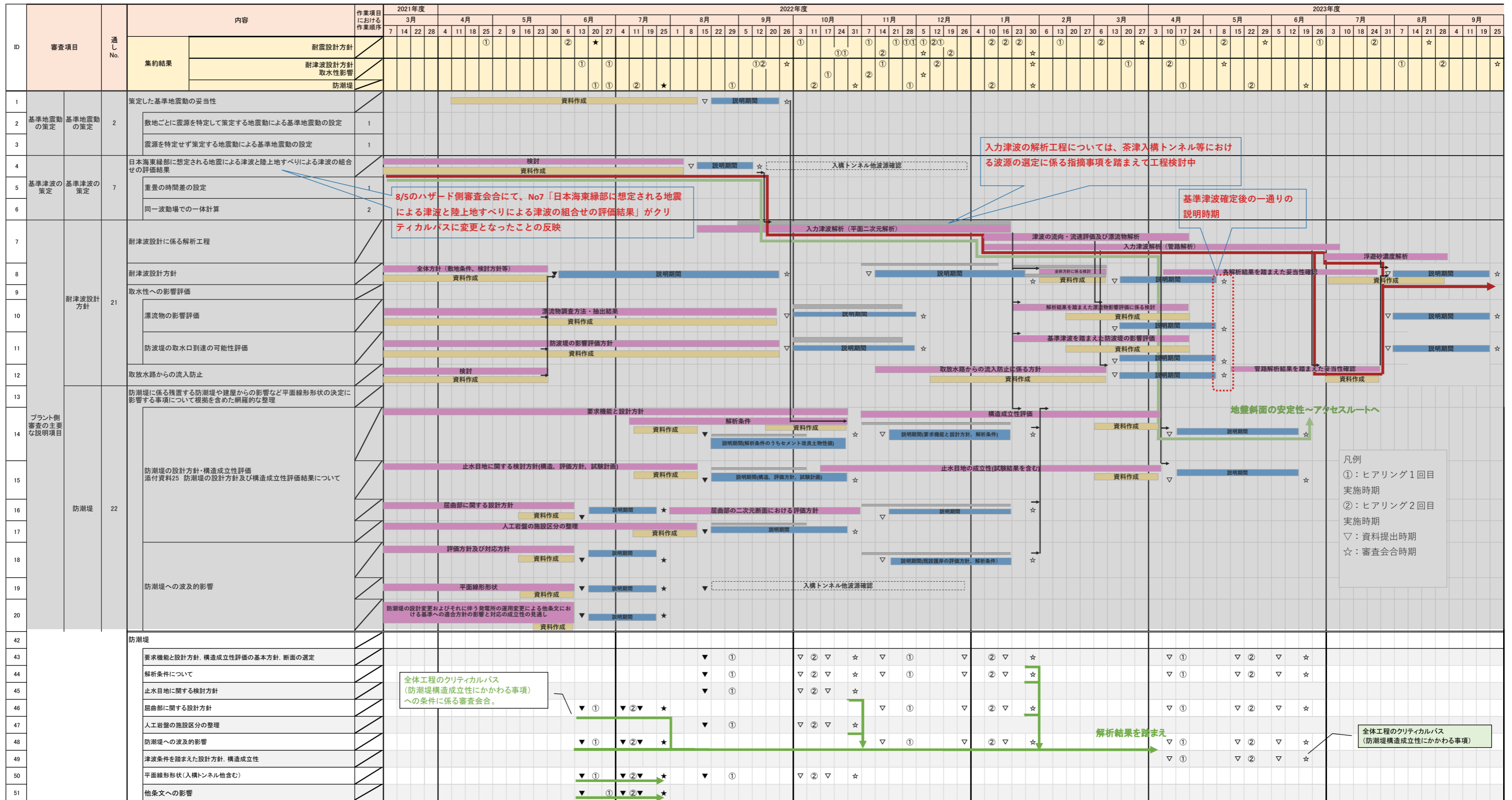


泊3号炉 耐津波設計方針説明スケジュール



入力津波の解析工程については、茶津入構トンネル等における波源の選定に係る指摘事項を踏まえて工程検討中

8/5のハザード側審査会にて、No7「日本海東縁部に想定される地震による津波と陸上地すべりによる津波の組合せの評価結果」がクリティカルパスに変更となったことの反映

基準津波確定後の一通りの説明時期

地盤斜面の安定性～アクセスルートへ

- 凡例
- ①：ヒアリング1回目 実施時期
 - ②：ヒアリング2回目 実施時期
 - ▽：資料提出時期
 - ☆：審査会合時期

全体工程のクリティカルパス(防潮堤構造成立性にかかわる事項)への条件に係る審査会合。

解析結果を踏まえ

全体工程のクリティカルパス(防潮堤構造成立性にかかわる事項)