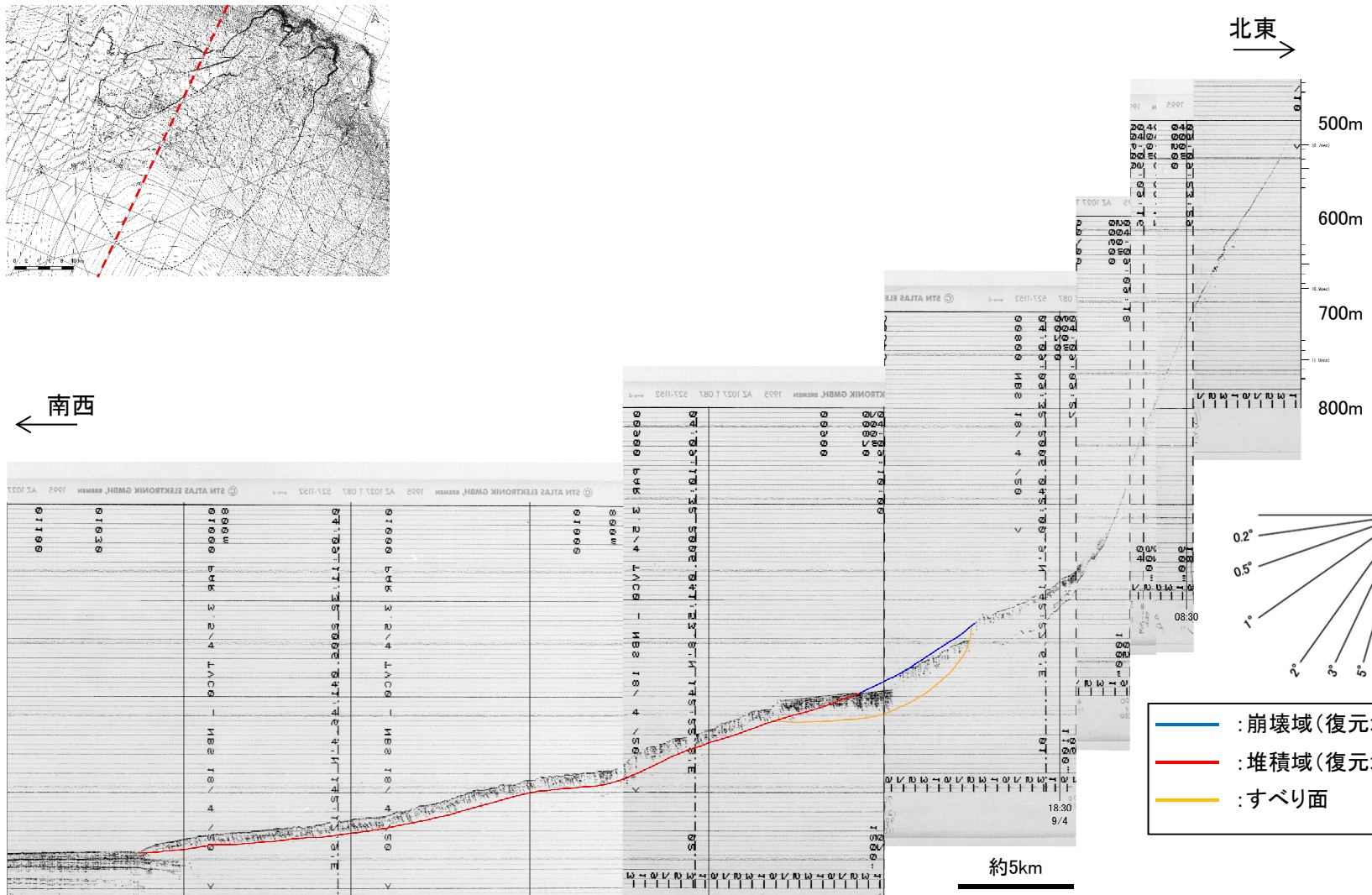
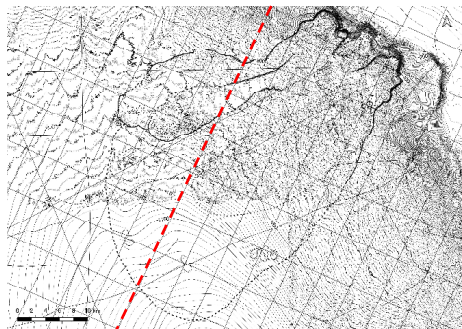
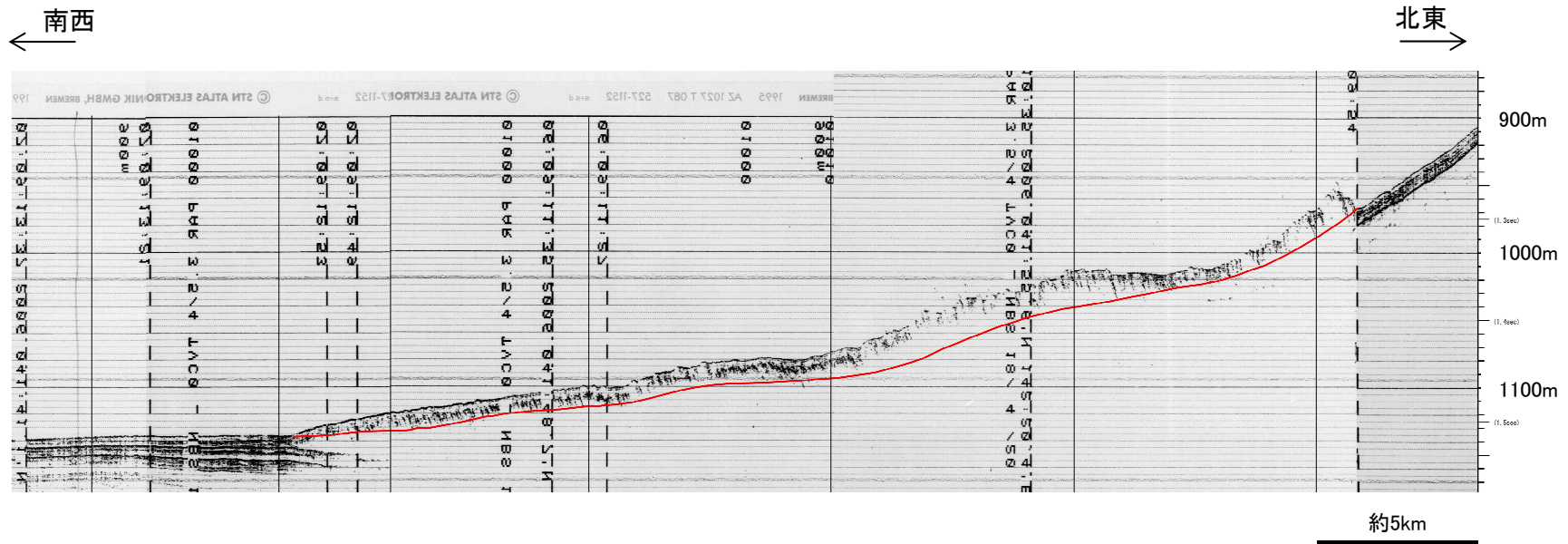
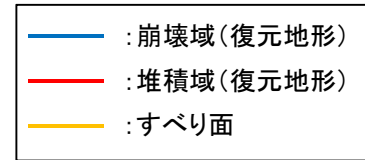
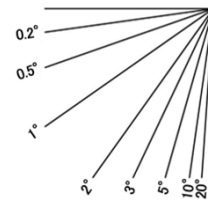
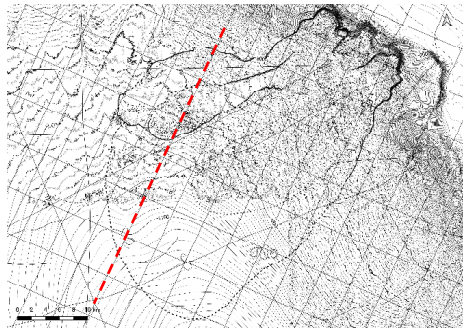


V. 地震以外に起因する津波の評価 3. 日高舟状海盆の海底地すべり 3.1 浦河沖の海底地すべり 3.1.2 崩壊域, 堆積域及び海底地すべりのすべり面の推定結果:1133測線



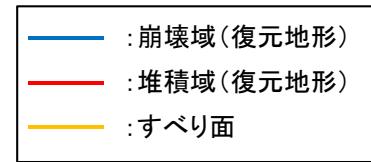
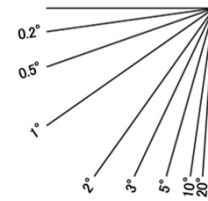
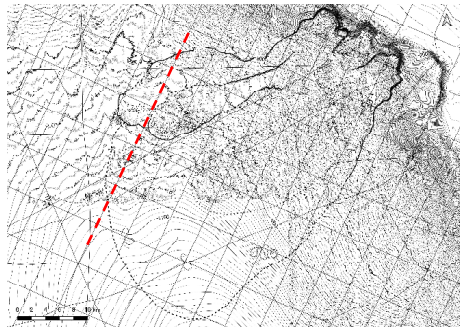
1133測線

V. 地震以外に起因する津波の評価 3. 日高舟状海盆の海底地すべり 3.1 浦河沖の海底地すべり
3.1.2 崩壊域, 堆積域及び海底地すべりのすべり面の推定結果:1134測線



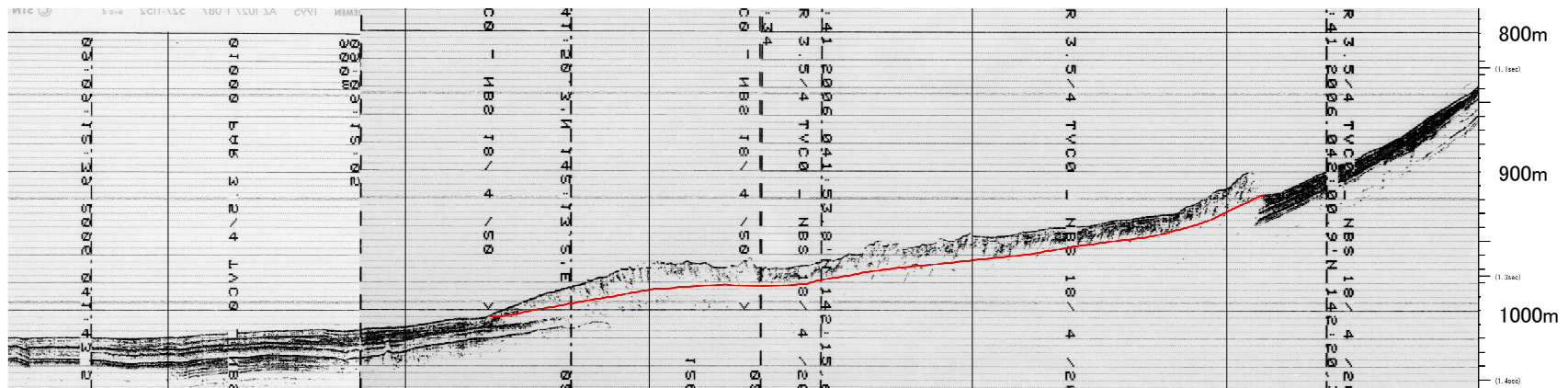
1134測線

V. 地震以外に起因する津波の評価 3. 日高舟状海盆の海底地すべり 3.1 浦河沖の海底地すべり 3.1.2 崩壊域, 堆積域及び海底地すべりのすべり面の推定結果:1135測線



南西 ←

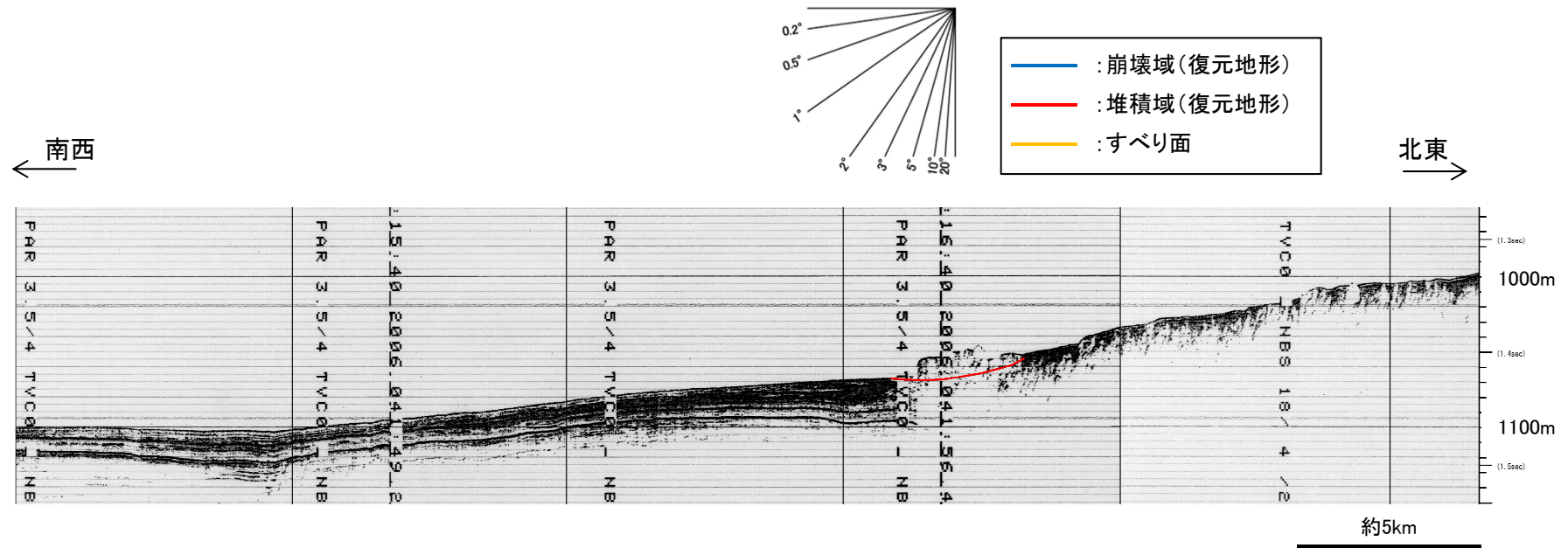
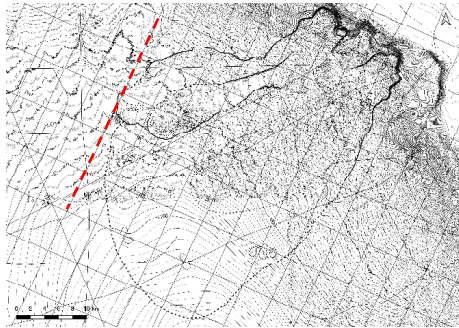
北東 →



約5km

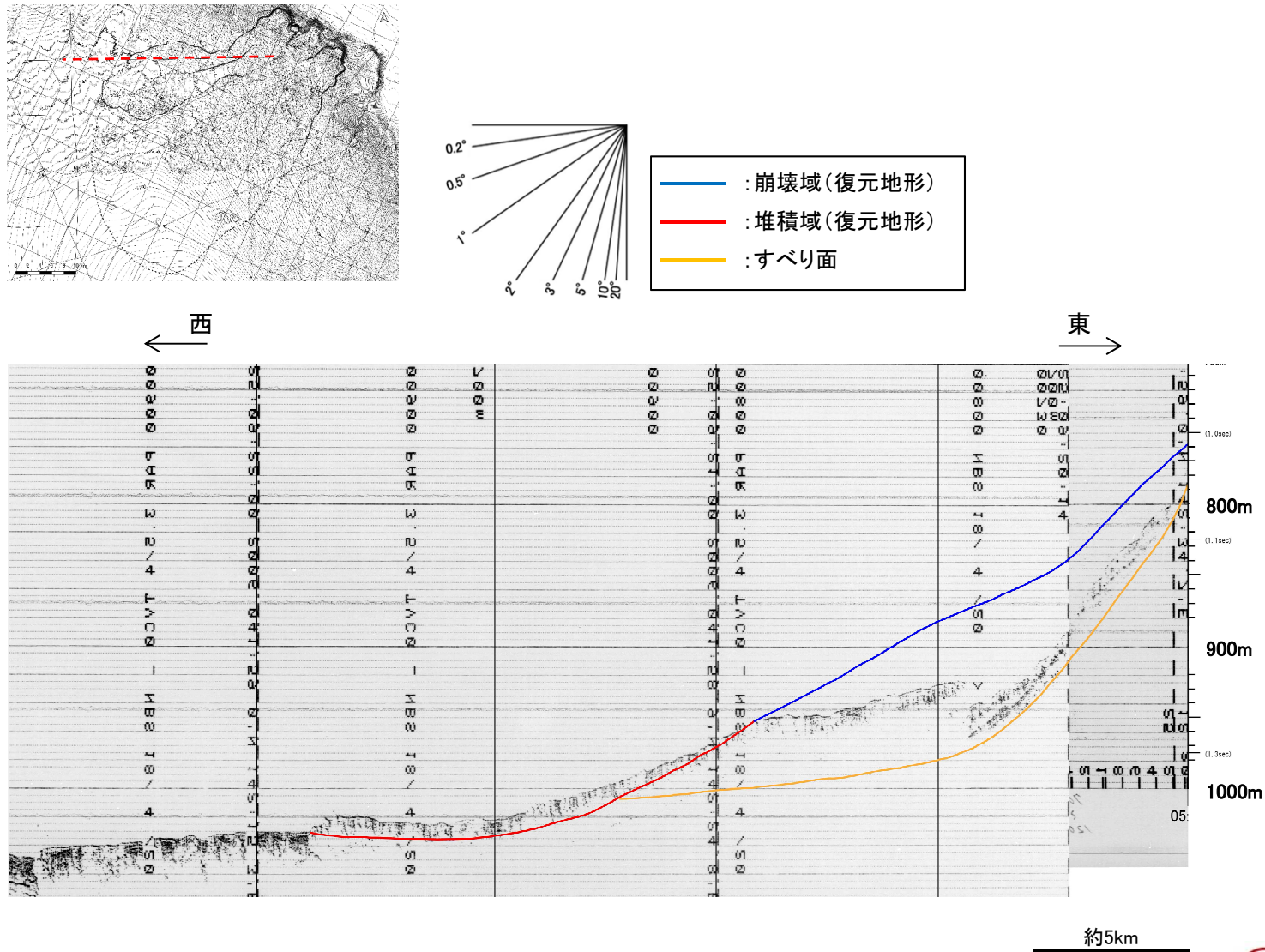
1135測線

V. 地震以外に起因する津波の評価 3. 日高舟状海盆の海底地すべり 3.1 浦河沖の海底地すべり 3.1.2 崩壊域, 堆積域及び海底地すべりのすべり面の推定結果:1136測線



1136測線

V. 地震以外に起因する津波の評価 3. 日高舟状海盆の海底地すべり 3.1 浦河沖の海底地すべり 3.1.2 崩壊域, 堆積域及び海底地すべりのすべり面の推定結果:4159測線



4159測線