

# 参考資料集1

## 2022年3月16日福島県沖の地震の概要

---

※地震調査研究推進本部 2022年3月16日福島県沖の地震の評価(令和4年4月11日)等から抜粋

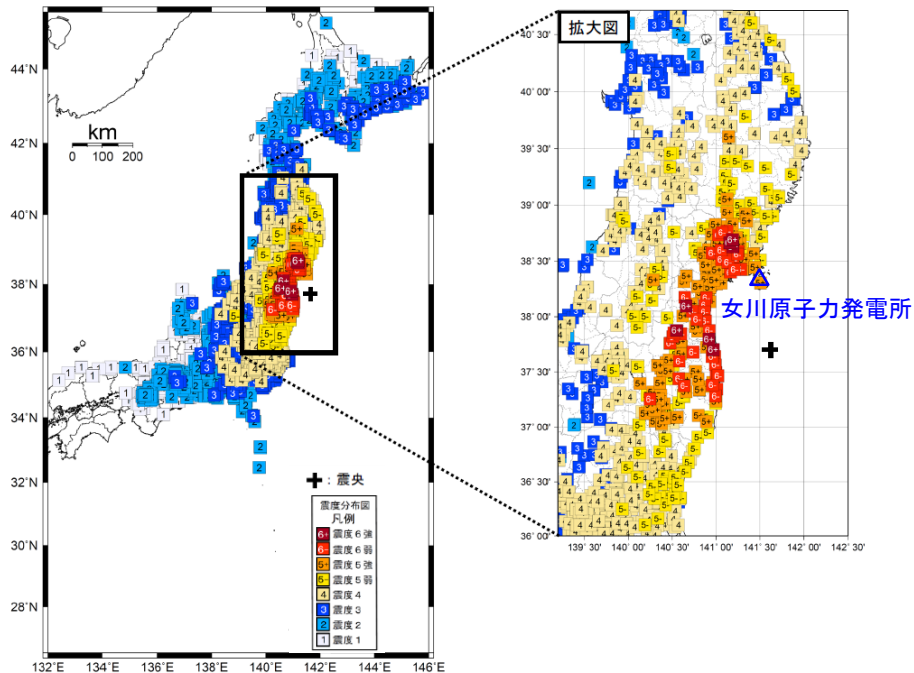
2022年5月18日  
東北電力株式会社

# 2022年3月16日福島県沖の地震の概要①

➤ 2022年3月16日23時36分、福島県沖の深さ57kmでマグニチュード7.4の地震が発生した。この地震により宮城県及び福島県で最大震度6強を観測した。

2022年3月16日福島県沖の地震 概要

項目	概要	備考
発生日時	2022年3月16日23時36分	
震央地名	福島県沖	
地震諸元	マグニチュード7.4	気象庁暫定値
	震央位置 北緯: 37度41.8分 東経: 141度37.3分	気象庁 震源リストより
	震源深さ 57km	気象庁暫定値
発電所との距離	震央距離 78km 震源距離 97km	気象庁暫定値に 基づき評価

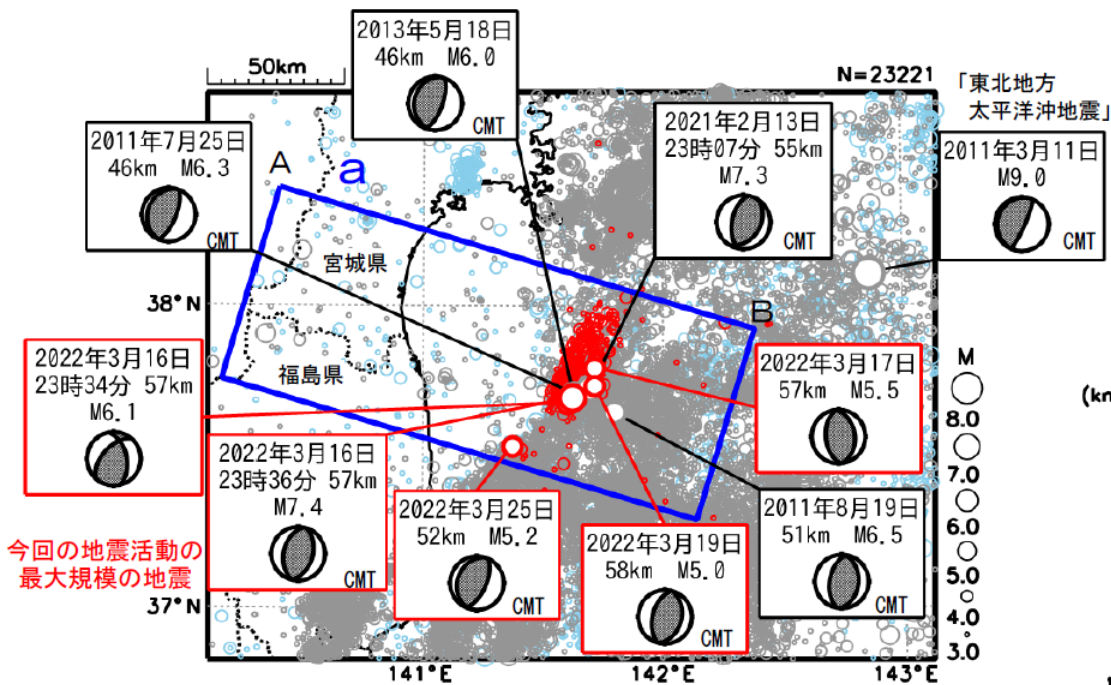


震央位置及び気象庁による震度分布  
〔気象庁※一部加筆〕

※令和4年3月の地震活動及び火山活動について(2022年4月8日)

# 2022年3月16日福島県沖の地震の概要②

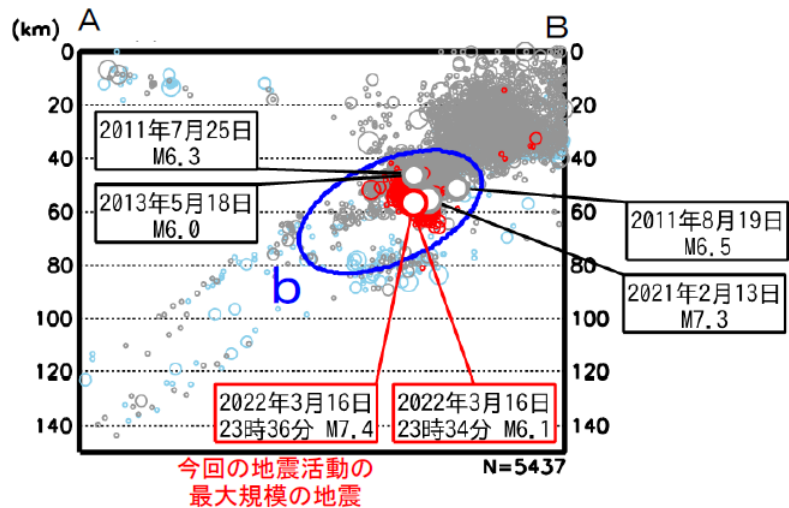
➤ この地震の発震機構は西北西－東南東方向に圧力軸を持つ逆断層型で、太平洋プレート内部で発生した地震である。(令和4年4月11日 地震調査研究推進本部 地震調査委員会)



今回の地震活動の最大規模の地震

震央分布図(気象庁※)

(1997年10月1日～2022年3月31日, 深さ0～150km, M≥3.0) 2011年3月10日以前の地震を薄い青, 2011年3月11日以降の地震を灰色, 2022年3月の地震を赤色で表示)



領域a内の断面図(A-B投影)(気象庁※)

※令和4年3月の地震活動及び火山活動について(2022年4月8日)

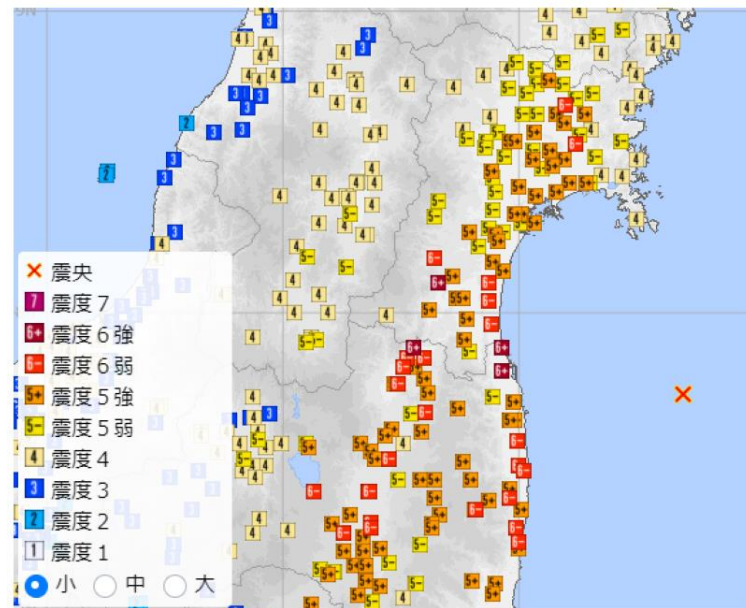
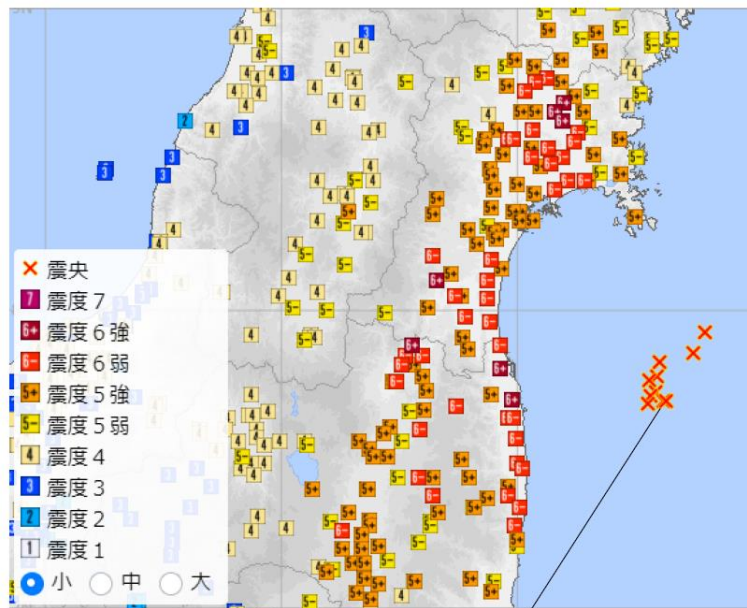
# 2022年3月16日福島県沖の地震の特徴①

【地震調査研究推進本部 地震調査委員会 2022年3月16日福島県沖の地震の評価(令和4年4月11日)】

## 2021年2月13日の地震 (M7.3) との比較 震度分布

2022年3月16日 (今回) の地震 (M7.4)

2021年2月13日の地震 (M7.3)



2022/03/16 23:36  
M7.4

気象庁 震度データベース検索

<https://www.data.jma.go.jp/svd/eqdb/data/shindo/>

# 2022年3月16日福島県沖の地震の特徴②

【防災科学技術研究所 Hi-net高感度地震観測網 Topics「2022年3月16日 福島県沖の地震」(2022年3月17日)】

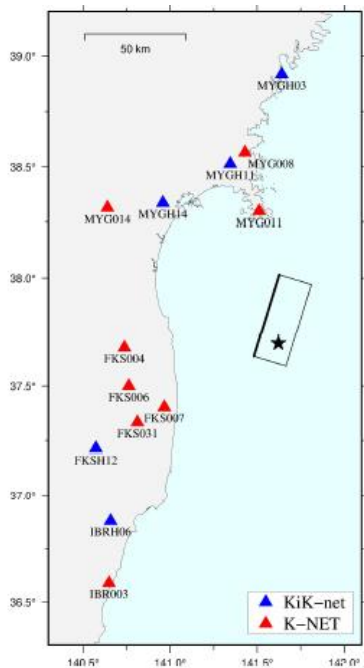


図1: 観測点の分布と断層面の地表投影  
星印は破壊開始点を示す。

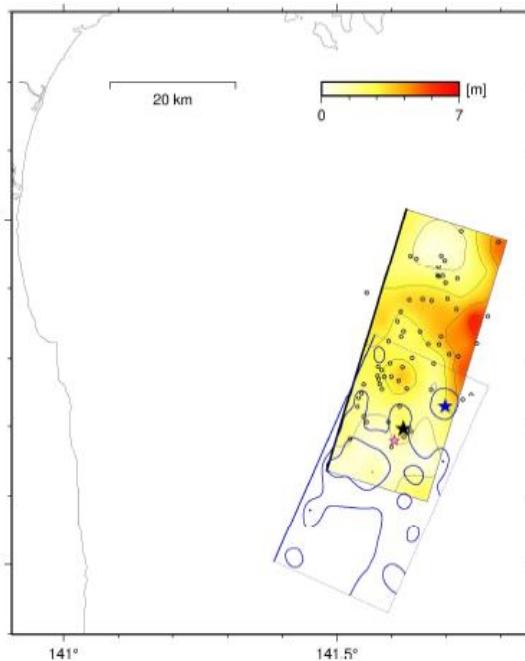


図2: 2022年3月16日福島県沖の地震のすべり分布の地表投影をカラーで、破壊開始点を黒星で示す。

防災科研が推定した2021年2月13日福島県沖の地震のすべり分布(青線、コンター間隔1m)と破壊開始点(青星)を示す。紫星は2022年3月16日23時34分頃の地震(M6.1)を示す。2022年3月16日福島県沖の地震の発生から2022年17日7時までの地震活動(防災科研資料)を黒丸で示す。

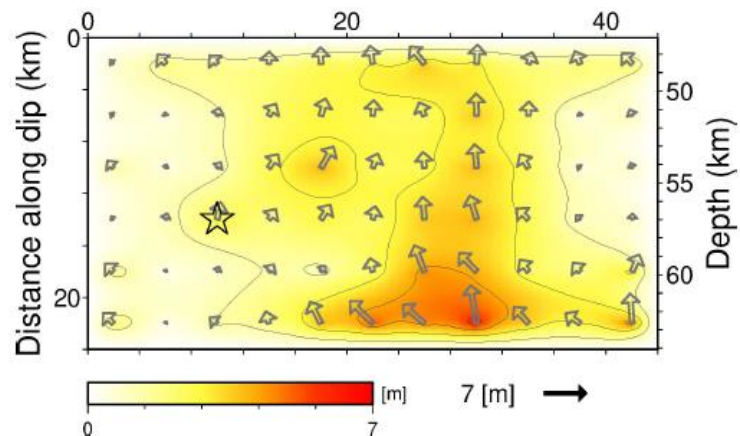


図3: 断層面上の最終すべり分布図  
ベクトルは上盤のすべり方向とすべり量を、星印は破壊開始点を示す。

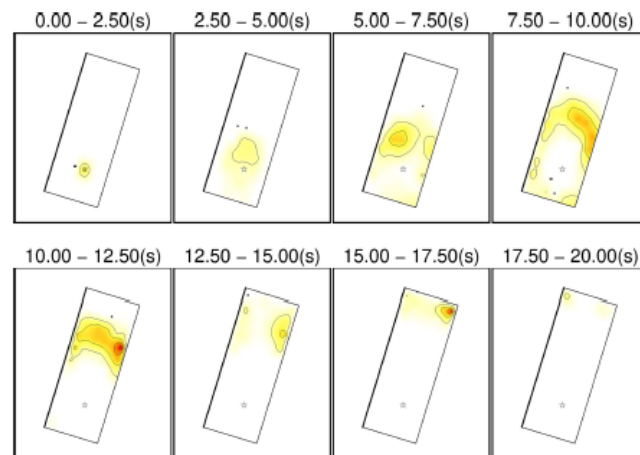


図4: 破壊の時間進展過程  
2.5秒ごとのすべり分布を地表投影している。