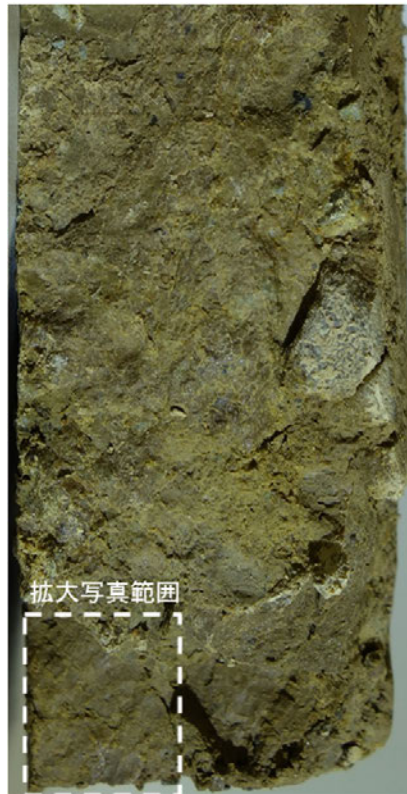
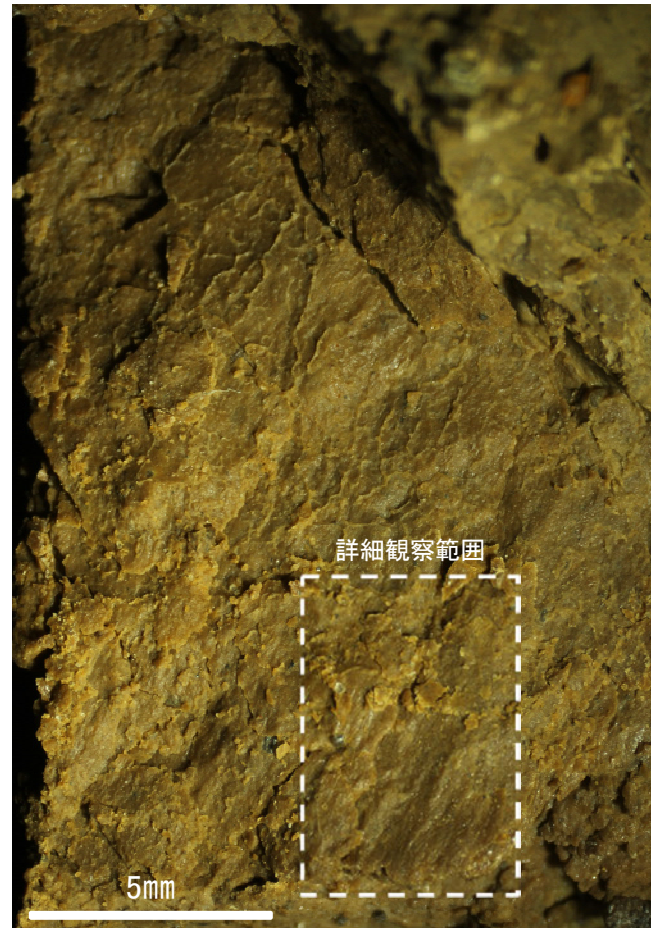


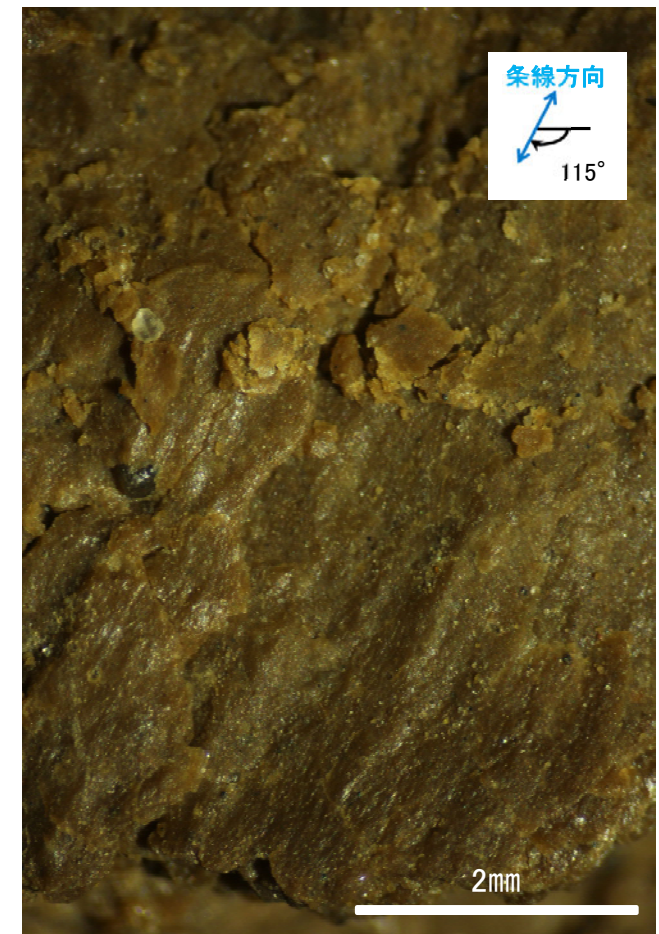
概念図
※走向は真北で示す。



観察面写真



観察面拡大写真



詳細観察写真

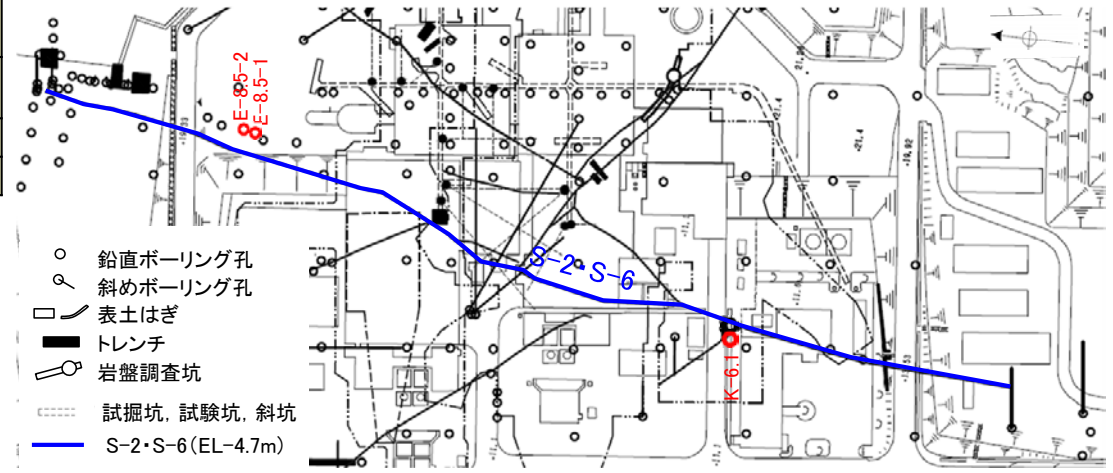
・条線のレイクは65° R(下盤側換算), 変位センスは不明

(2)-2 S-2・S-6の条線観察結果

S-2・S-6の条線観察結果

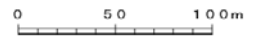
試料名		走向/傾斜 (走向は真北)	条線の レイク ^{※1}	変位センス
ボーリングK-6.1孔 [深度31.50m]	下盤側	N5° E/52° NW	100° R	(不明)
ボーリングE-8.5-1孔 [深度8.33m]	下盤側	N5° E/51° NW	140° R	左横ずれ逆断層
ボーリングE-8.5-2孔 [深度8.55m]	上盤側	N8° E/51° NW	105° R	(不明)
			160° R	(不明)

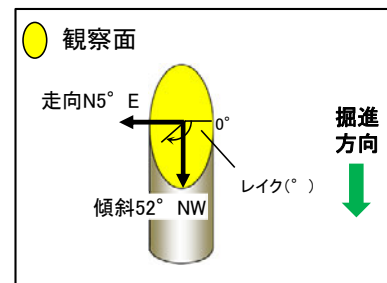
※1 上盤側で確認したレイクは下盤側に換算して示す。



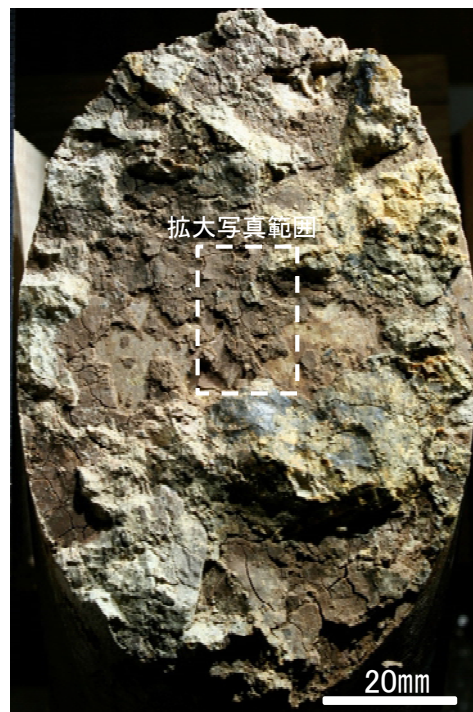
赤字:条線観察箇所

位置図





概念図
※走向は真北で示す。



観察面写真

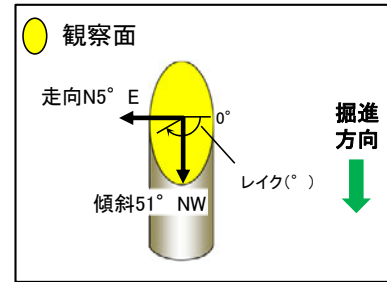


観察面拡大写真



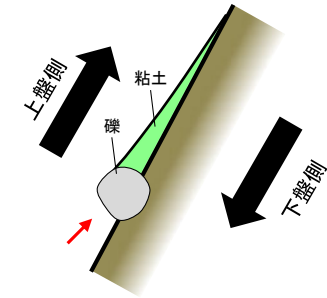
詳細観察写真

・条線のレイクは100° R, 変位センスは不明

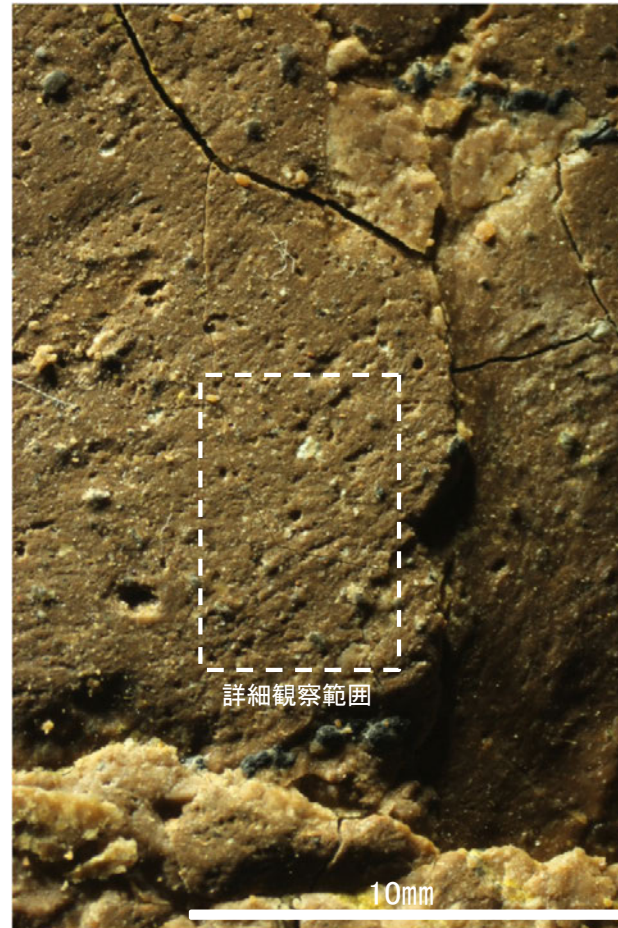


概念図
※走向は真北で示す。

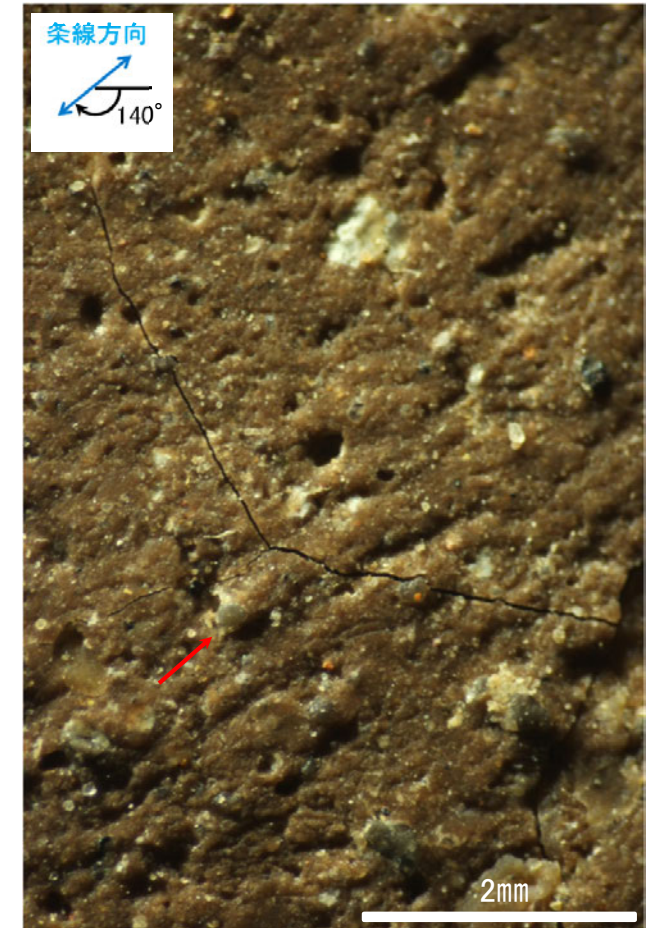
条線方向及び礫周りの粘土の非対称構造から、逆断層センスを示す。



観察面写真

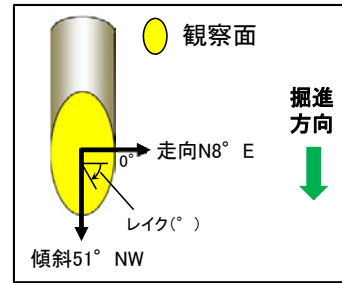


観察面拡大写真



詳細観察写真

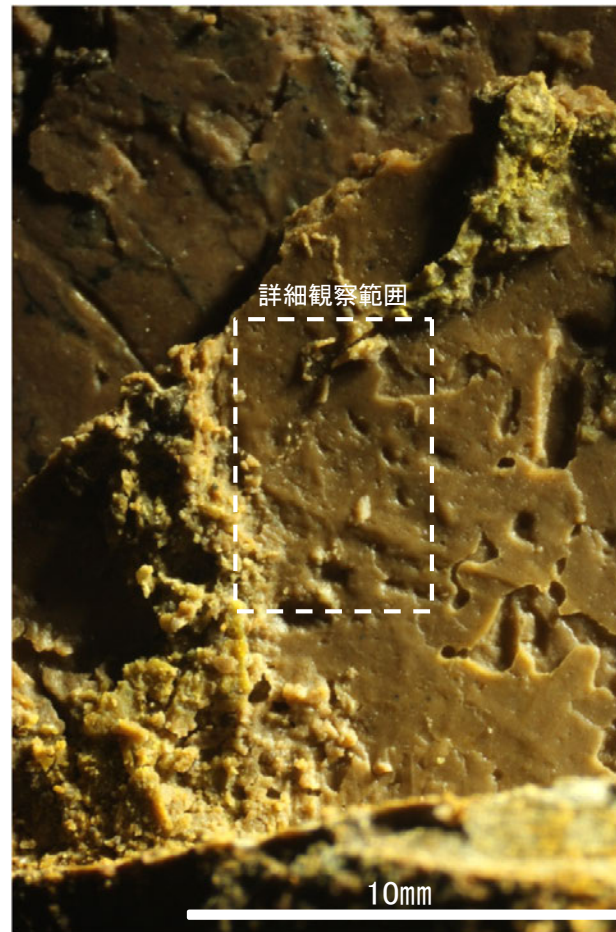
・条線のレイクは140° R, 変位センスは左横ずれ逆断層センス



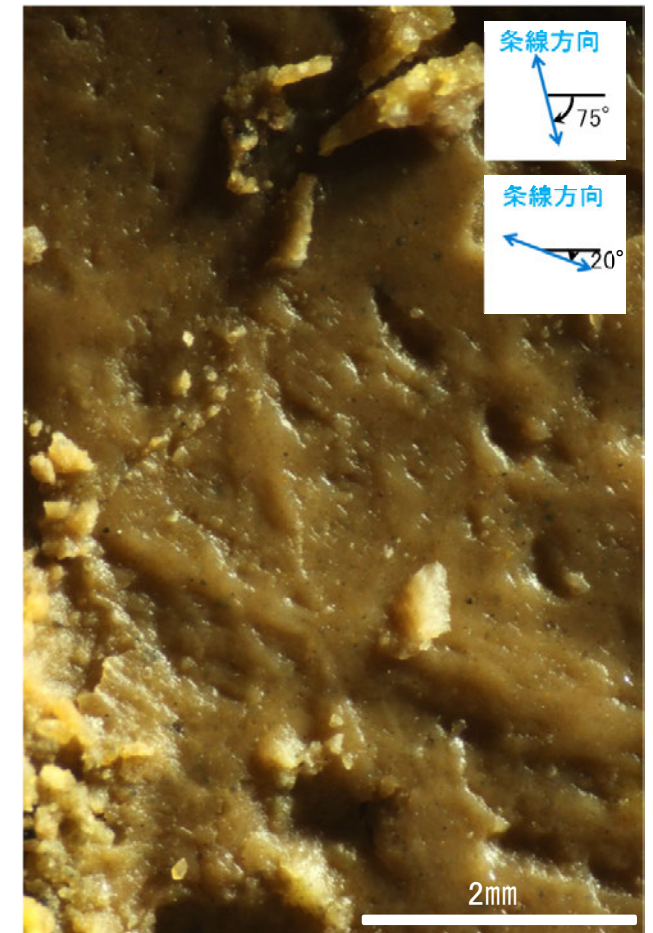
概念図
※走向は真北で示す。



観察面写真



観察面拡大写真



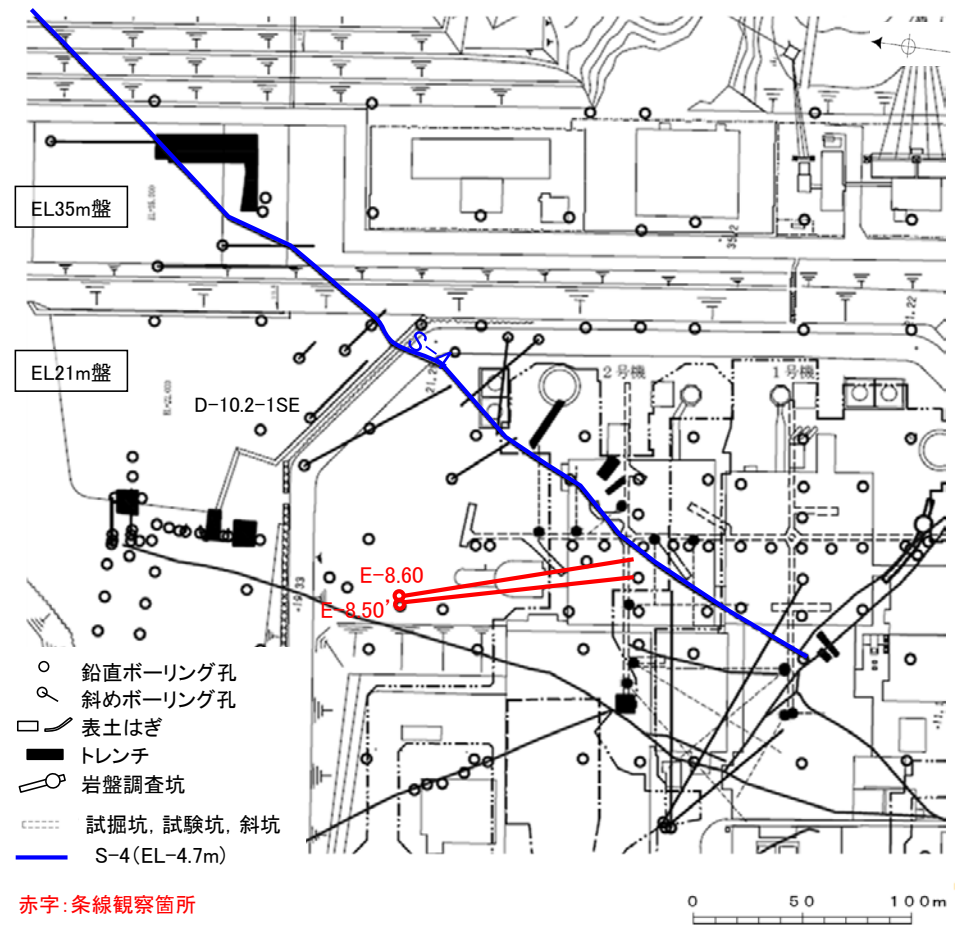
詳細観察写真

・条線のレイクは105° R(下盤側換算), 160° R(下盤側換算), それぞれ変位センスは不明

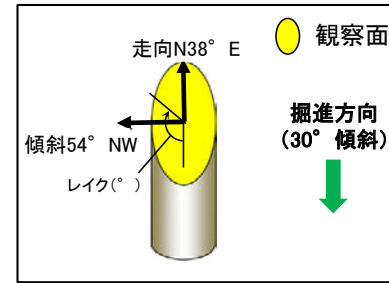
(2)-3 S-4の条線観察結果

S-4の条線観察結果

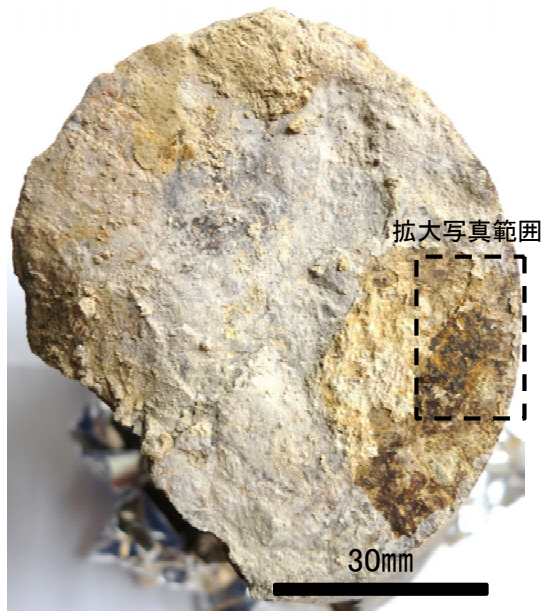
試料名		走向/傾斜 (走向は真北)	条線のレイク	変位センス
ボーリングE-8.50' 孔 [深度113.10m]	下盤側	N38° E/54° NW	131° R	(不明)
ボーリングE-8.60孔 [深度104.68m]	下盤側	N40° E/58° NW	126° R	左横ずれ逆断層



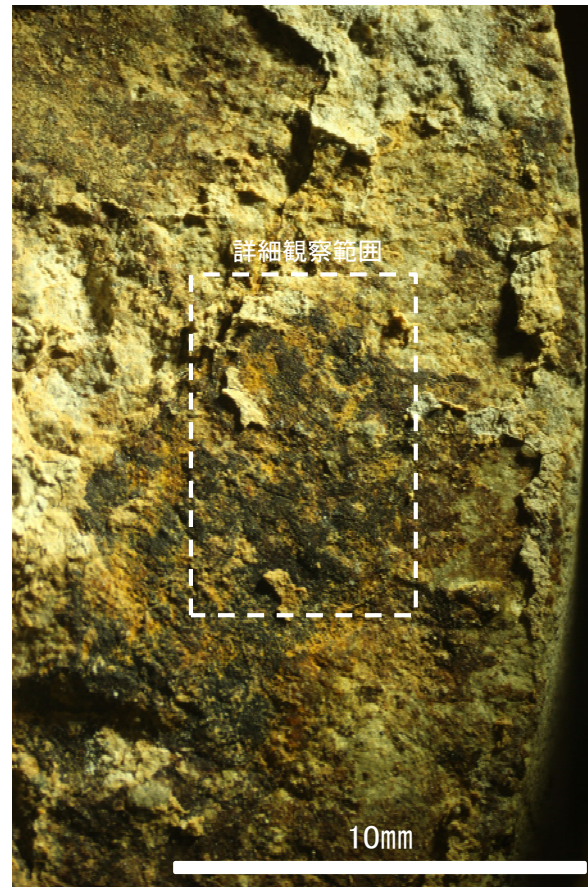
位置図



概念図
※走向は真北で示す。



観察面写真

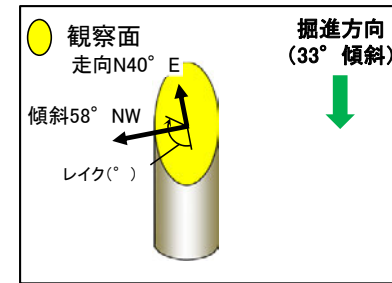


観察面拡大写真



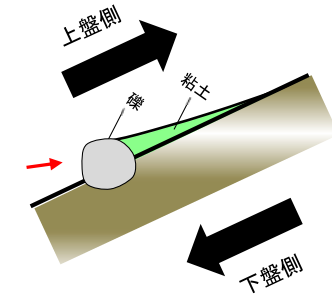
詳細観察写真

・条線のレイクは131° R, 変位センスは不明

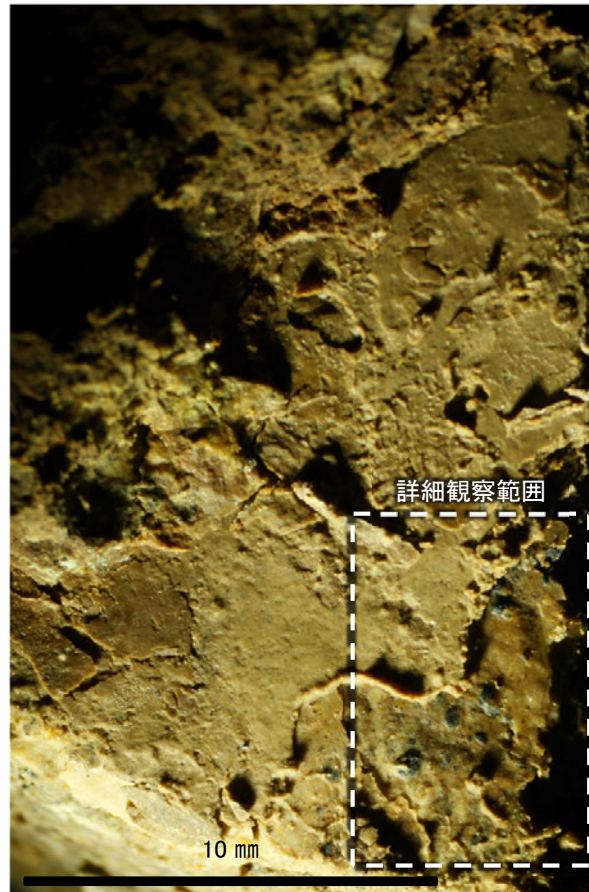


概念図
※走向は真北で示す。

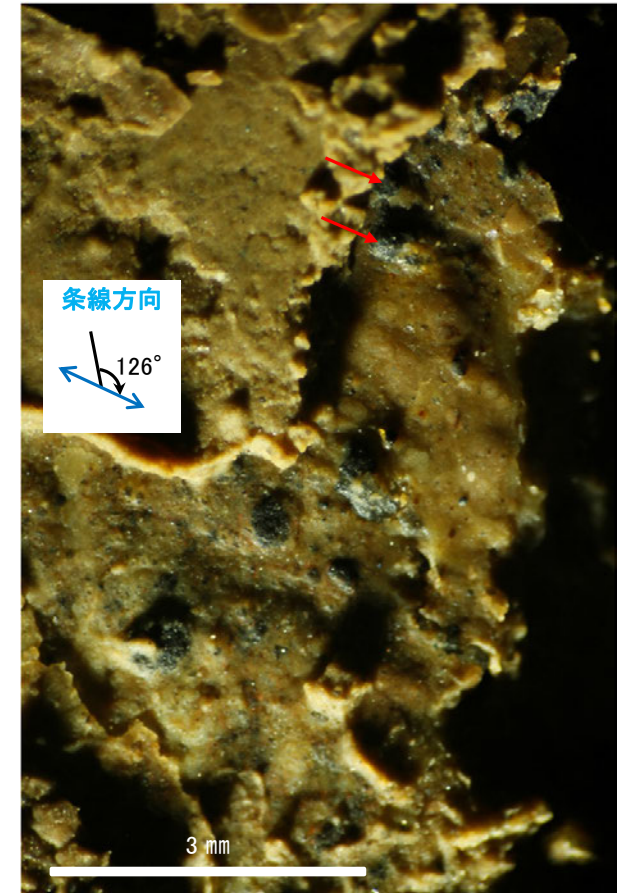
条線方向及び礫周りの粘土の非対称構造から、逆断層センスを示す。



観察面写真



観察面拡大写真



詳細観察写真

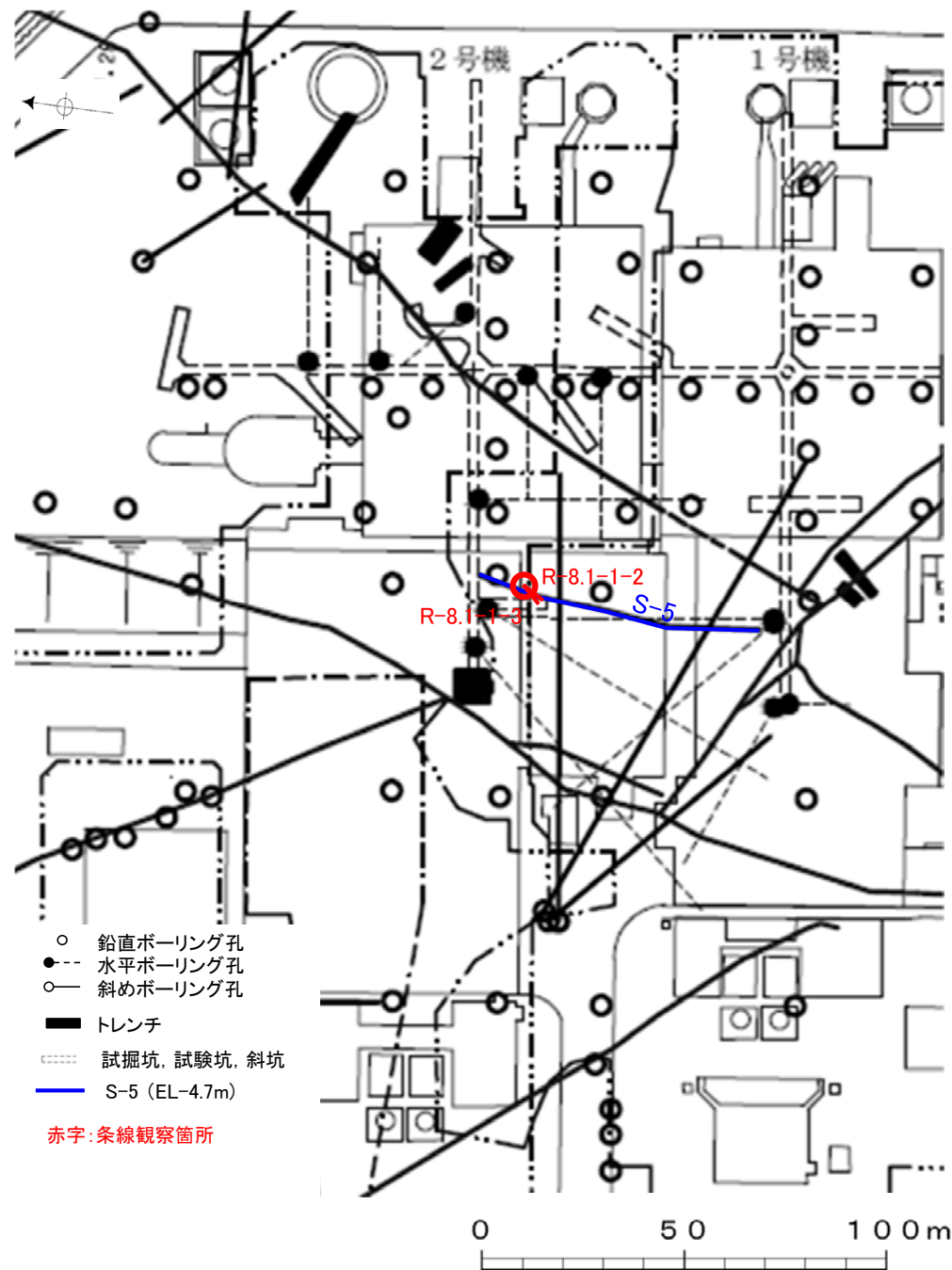
・条線のレイクは126° R, 変位センスは左横ずれ逆断層

(2)-4 S-5の条線観察結果

S-5の条線観察結果

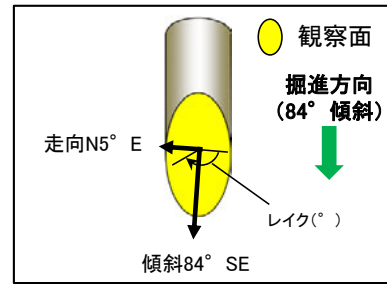
試料名		走向/傾斜 (走向は真北)	条線のレイク※1	変位センス
ボーリングR-8.1-1-2孔 [深度23.50m]	上盤側	N5° E/84° SE	29° R	(不明)
ボーリングR-8.1-1-3孔 [深度22.30m]	上盤側	N5° E/83° SE	109° R	(不明)
			149° R	(不明)

※1 上盤側で確認したレイクは下盤側に換算して示す。



位置図

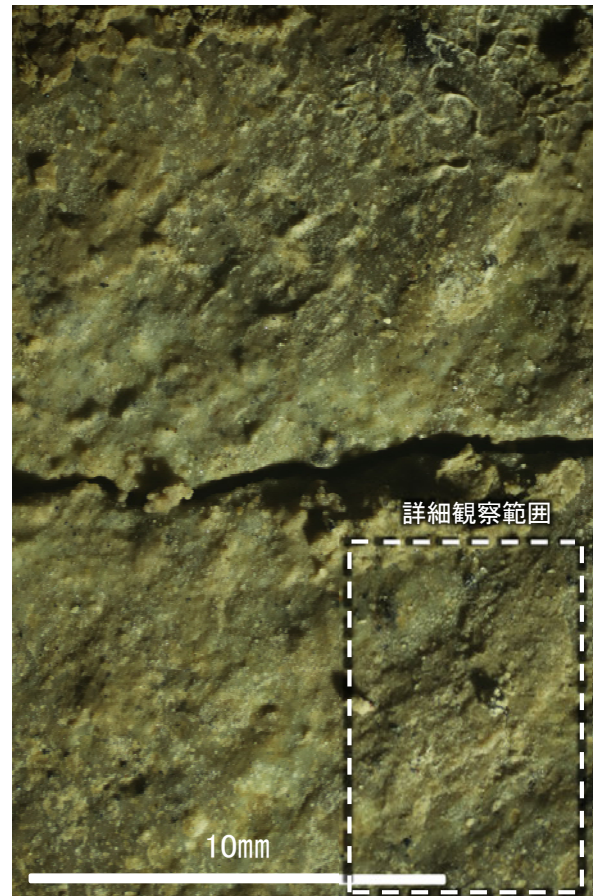
条線観察結果 ボーリングR-8.1-1-2孔[深度23.50m](上盤側)



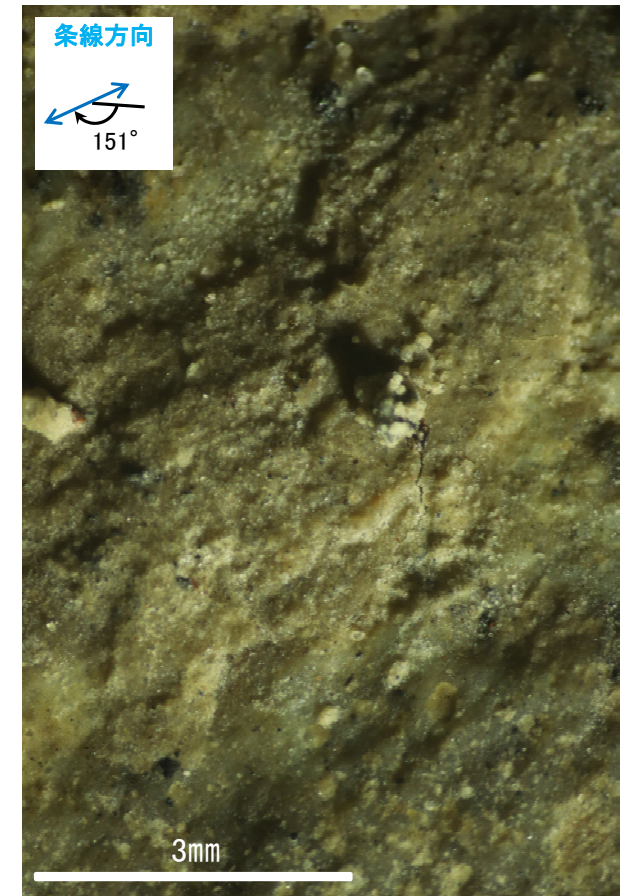
概念図
※走向は真北で示す。



観察面写真

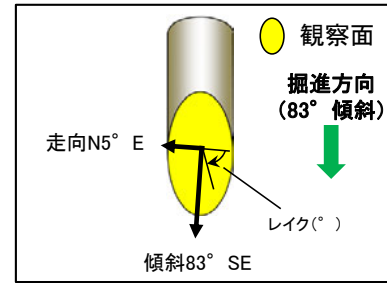


観察面拡大写真



詳細観察写真

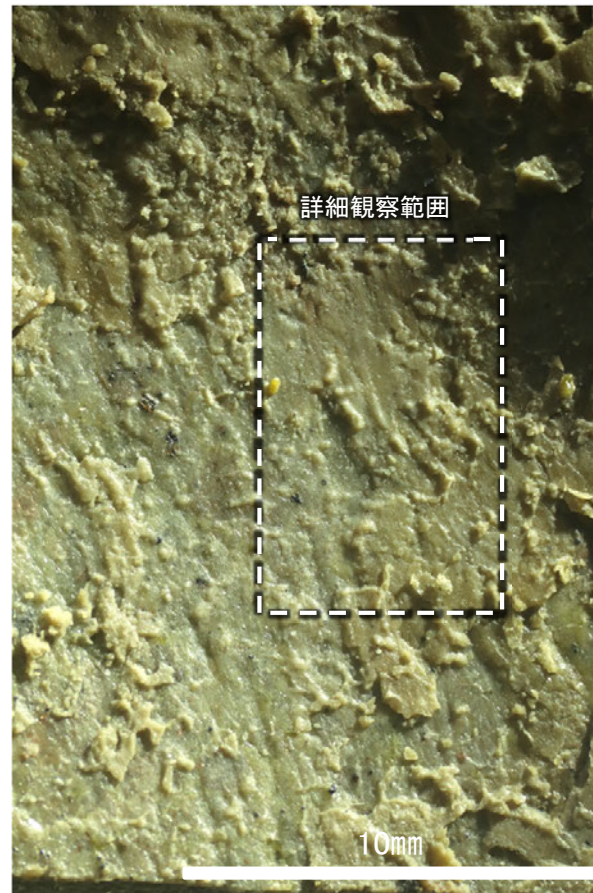
・条線のレイクは 29° R (下盤側換算), 変位センスは不明



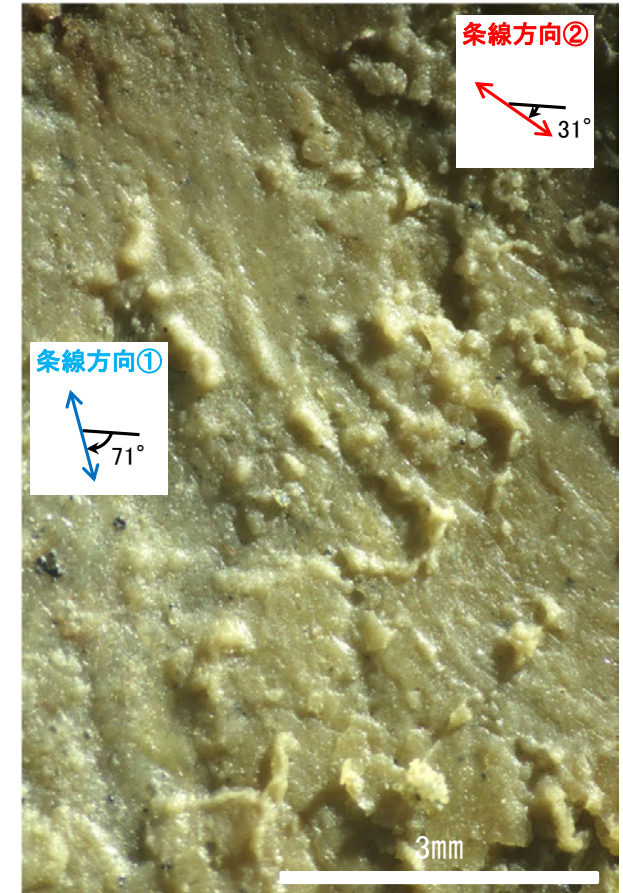
概念図
※走向は真北で示す。



観察面写真



観察面拡大写真



詳細観察写真

- ・条線①のレイクは109° R (下盤側換算), 変位センスは不明
- ・条線②のレイクは149° R (下盤側換算), 変位センスは不明

(2)-5 S-7の条線観察結果

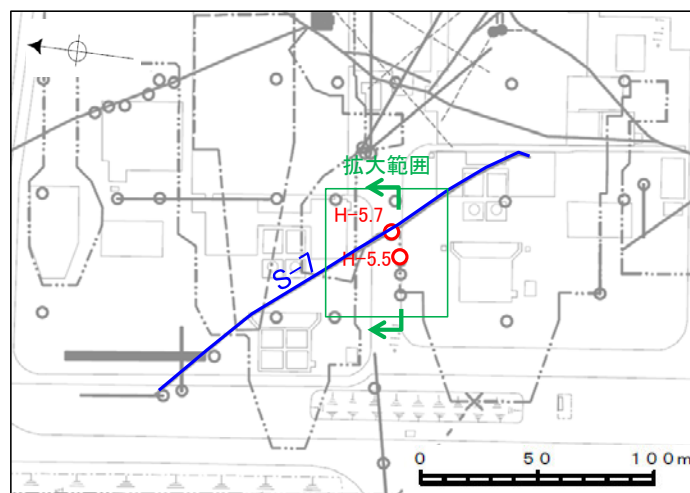
S-7の条線観察結果

試料名		走向/傾斜 (走向は真北)	条線のレイク※1	変位センス
ボーリングH-5.5-1孔 [深度20.90m]	下盤側	N51° W/62° SW	78° R	右横ずれ逆断層
			53° R	(不明)
ボーリングH-5.7孔 [深度13.20m]	上盤側	N56° W/65° SW	20° R	(不明)
			160° R	(不明)
			45° R	右横ずれ逆断層

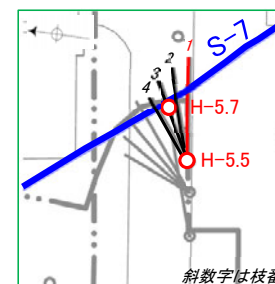
※1 上盤側で確認したレイクは下盤側に換算して示す。

- 鉛直ボーリング孔
- 斜めボーリング孔
- 表土はぎ
- トレンチ
- 岩盤調査坑
- ⋯ 試掘坑, 試験坑, 斜坑
- S-7(EL-4.7m)

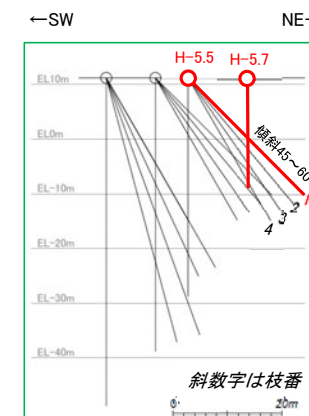
赤字:条線観察箇所



位置図

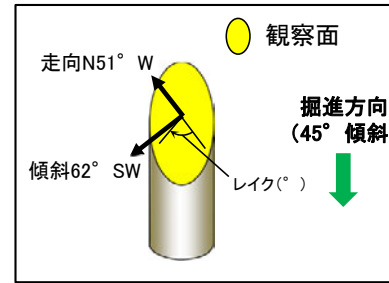


拡大平面図

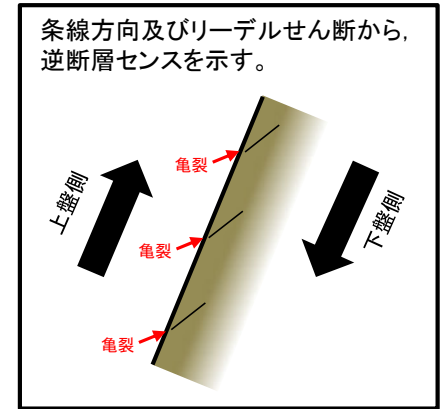


拡大断面図

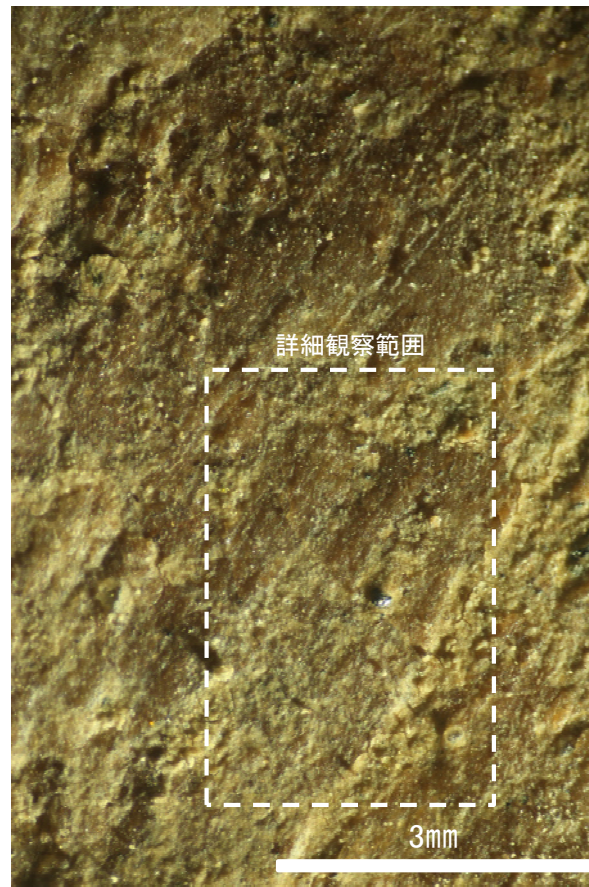
条線観察結果 ボーリングH-5.5-1孔[深度20.90m](下盤側)①



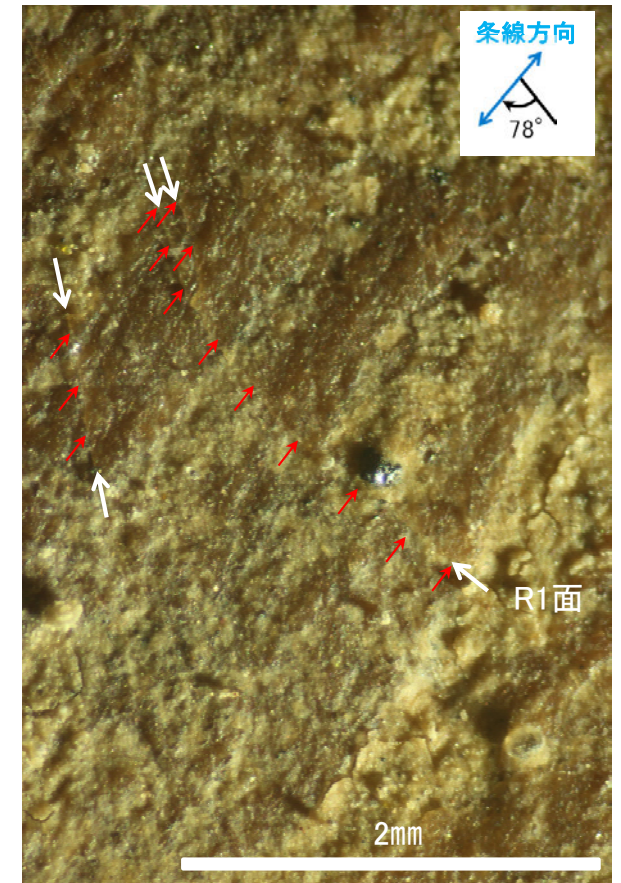
概念図
※走向は真北で示す。



観察面写真

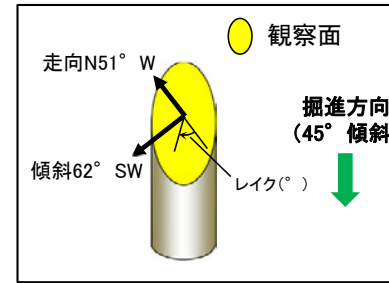


観察面拡大写真



詳細観察写真

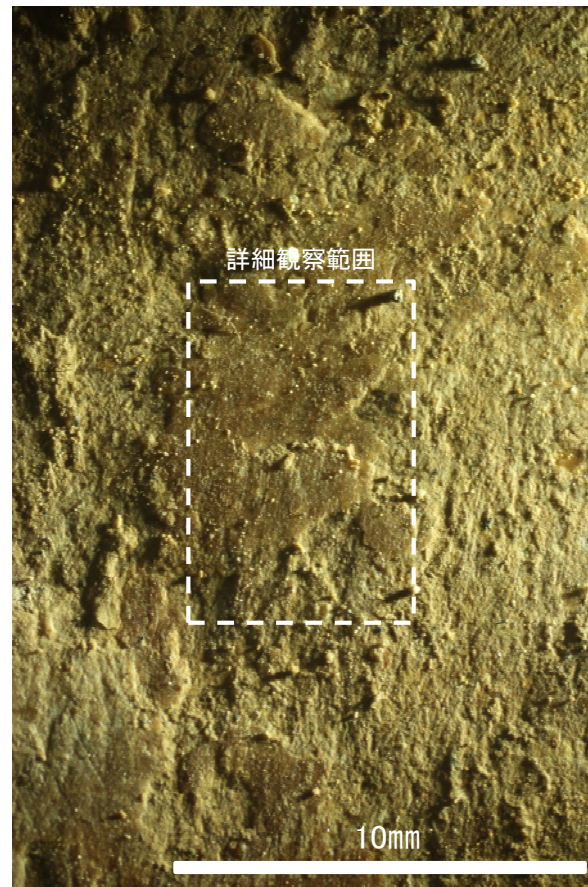
・条線のレイクは78° R, 変位センスは右横ずれ逆断層センス



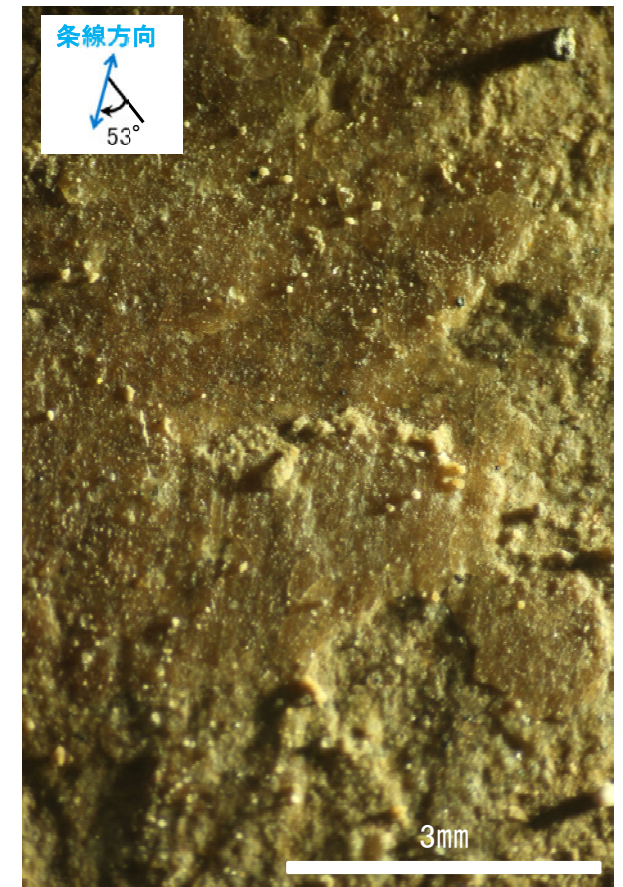
概念図
※走向は真北で示す。



観察面写真

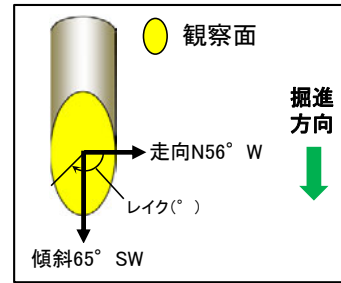


観察面拡大写真



詳細観察写真

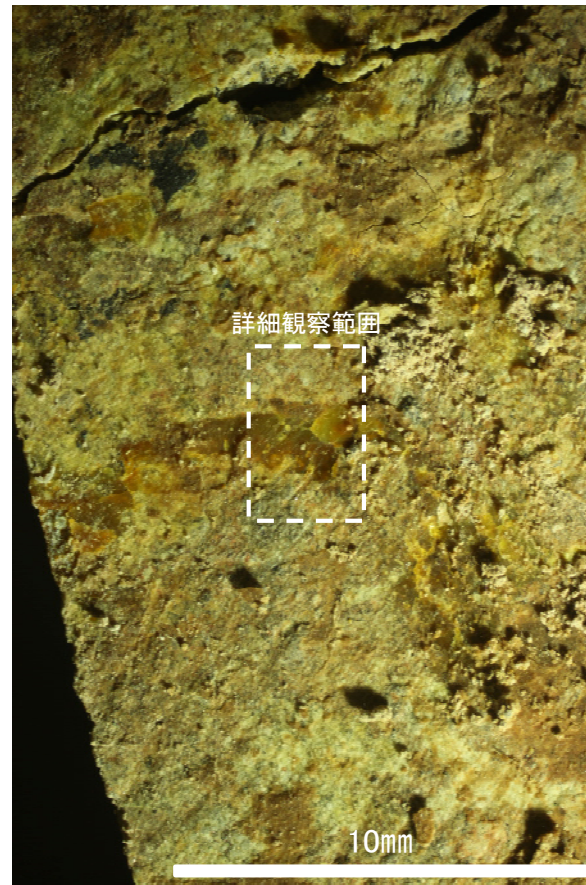
・条線のレイクは53° R, 変位センスは不明



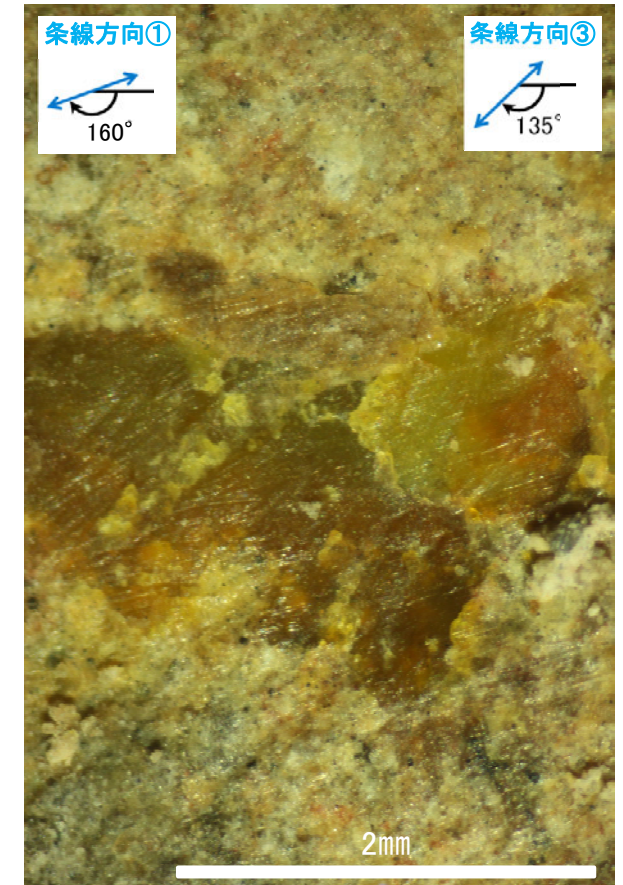
概念図
※走向は真北で示す。



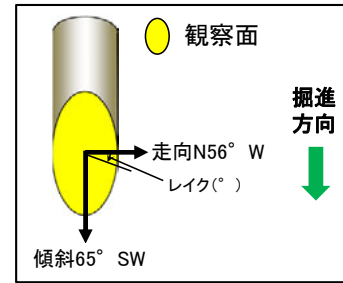
観察面写真



観察面拡大写真



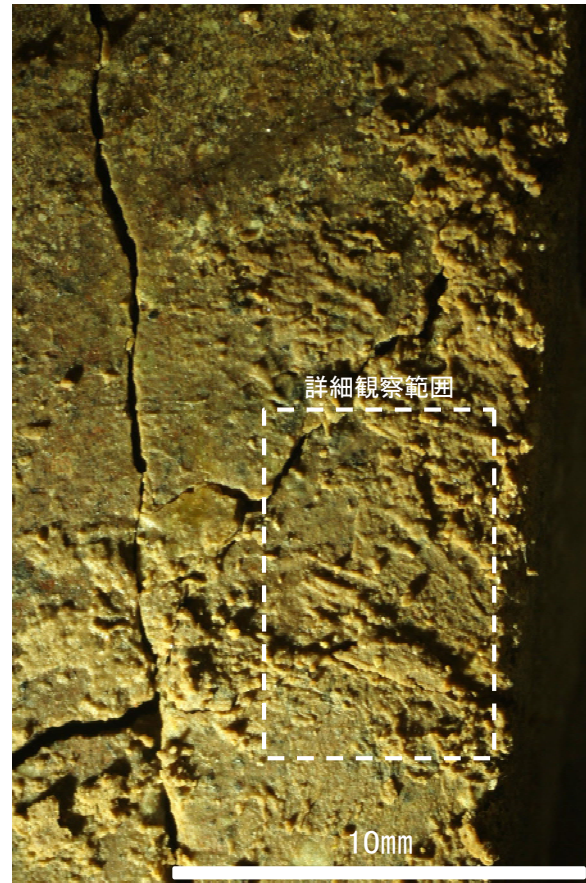
詳細観察写真



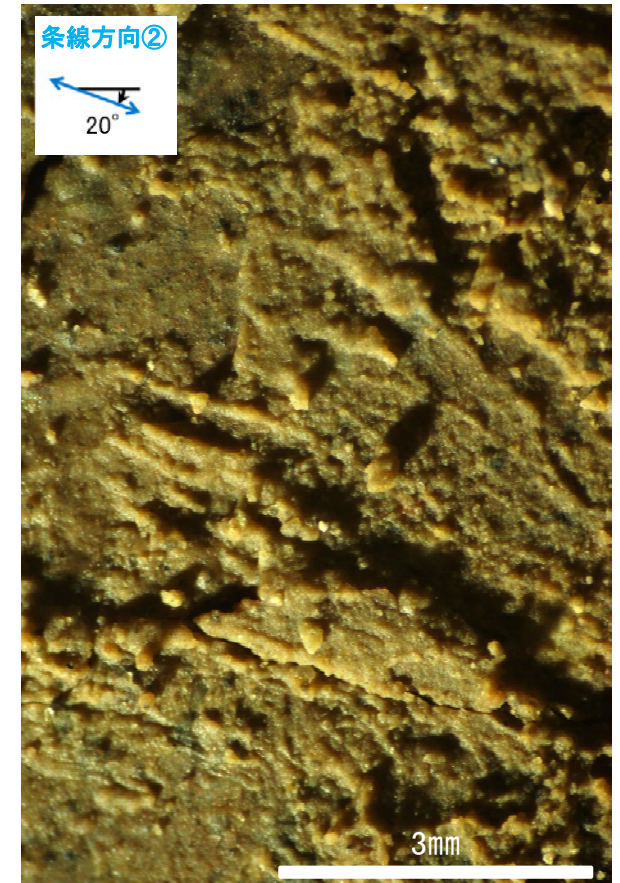
概念図
※走向は真北で示す。



観察面写真



観察面拡大写真



詳細観察写真