

MSR-22-001  
2022年1月25日  
三菱原子燃料株式会社  
安全・品質保証部

定期事業者検査報告書  
(定期事業者検査開始時)

核原料物質、核燃料物質及び原子炉の規制に関する法律第16条の5第1項の規定に基づく三菱原子燃料株式会社の加工施設の定期事業者検査を開始しますので、同法同条第3項の規定及び核燃料物質の加工の事業に関する規則第3条の13第2項の規定に準じて、下記のとおり報告いたします。

記

1. 氏名又は名称及び住所並びに代表者の氏名  
名 称 三菱原子燃料株式会社  
住 所 茨城県那珂郡東海村大字舟石川622番地1  
代表者の氏名 代表取締役社長 大和矢 秀成
2. 加工施設を設置した事業所の名称及び所在地  
名 称 三菱原子燃料株式会社  
所 在 地 茨城県那珂郡東海村大字舟石川622番地1
3. 検査の対象及び方法並びに期日  
検査の対象 三菱原子燃料株式会社 加工施設  
検査の方法 別添1の「検査計画・実績一覧表」のとおり  
検査の期日 自 2022年(令和4年)2月1日  
至 2022年(令和4年)3月31日
4. 検査の実績又は予定の概要  
別添1の「検査計画・実績一覧表」のとおり

## 添付書類

### 1. 定期事業者検査の計画

#### ○ 定期事業者検査に係る工程

検査対象である建物・構築物及び設備・機器の所管部が検査を実施する際、個々の検査に前後関係はないが、相互に影響し合わないよう部門間で調整を行って、各部門の業務計画に従って順次検査を進める。この際、別添1の「検査計画・実績一覧表」に記したとおり、検査対象が適合確認完了まで設備停止中のため、これ以外の加工施設の維持管理のために使用する設備について、検査の対象とする。

#### ○ 当該定期事業者検査期間中に実施する工事

新規基準への適合のための設工認申請に基づく以下の工事を実施する。

平成30年6月19日付原規規発第1806196号認可（第1次設工認）

令和元年8月9日付原規規発第1908096号認可（第2次設工認）

平成31年4月11日付原規規発第1904115号認可（第3次設工認）

令和2年3月27日付原規規発第2003279号認可（第4次設工認）

令和2年8月5日付原規規発第2008051号認可（第5次設工認）

令和3年2月25日付原規規発第2102254号認可（第6次設工認）

令和3年6月1日付原規規発第2106016号認可（第7次設工認）

#### ○ 当該定期事業者検査期間中に実施する定期事業者検査項目

施設管理の実施の計画として保安規定に基づいて定める保全計画に従って、定期事業者検査を実施する。検査項目は別添1の「検査計画・実績一覧表」に記したとおりであるが、検査対象が適合確認完了まで停止中の設備が含まれる。今回の定期事業者検査の開始に当たり検査を予定する設備について、施設管理の重要度、保全方式並びに定期事業者検査、巡視及び点検の実施頻度を検査項目ごとにまとめ、別添2に示す。

#### ○ 前回の定期事業者検査からの変更点

以下の定期事業者検査は、従前の保安規定に基づく施設定期自主検査の検査項目であったことを踏まえ前回実施したものであるが、技術基準の対応整理を踏まえ、該当する技術基準がなく設工認申請対象でもないことから、今回から実施しないこととした。

・排風機の自動切替機構の作動検査

・ボート滞留防止機構のインターロック作動検査

以下の定期事業者検査は、保安規定に基づき日常監視していることから、今回から実施しないこととした。

・第1種管理区域の負圧確認

以下の定期事業者検査は、別添2の「施設管理実施計画」のとおり適切な頻度で点

検することから、今回から実施しないこととした。

- ・液体廃棄設備の廃液貯槽漏えい検査

以下の定期事業者検査は、高性能エアフィルタの購入時及び交換時に捕集効率を確認していることから、今回から実施しないこととした。

- ・ろ過装置の性能確認検査

2. 加工施設及び施設管理の重要度が高い系統について定量的に定める施設管理目標  
施設管理の確実な実施及び法令報告事象となる故障発生：ゼロ件／年

3. 施設管理実施計画に係る次に掲げる事項

- イ) 施設管理実施計画の始期及び期間

2022年（令和4年）2月1日～2022年（令和4年）3月31日

- ロ) 加工施設の工事の方法及び時期

新規制基準適合のための工事として、以下の設工認に係る工事を実施する。

平成30年6月19日付原規規発第1806196号認可（第1次設工認）

令和元年8月9日付原規規発第1908096号認可（第2次設工認）

平成31年4月11日付原規規発第1904115号認可（第3次設工認）

令和2年3月27日付原規規発第2003279号認可（第4次設工認）

令和2年8月5日付原規規発第2008051号認可（第5次設工認）

令和3年2月25日付原規規発第2102254号認可（第6次設工認）

令和3年6月1日付原規規発第2106016号認可（第7次設工認）

- ハ) 加工施設の点検、検査等の方法、実施頻度及び時期

別添2の「施設管理実施計画」のとおり。なお、当該の施設管理実施計画では、別添1の検査計画に係るものについて示す。

- ニ) 加工施設の工事及び点検等を実施する際に行う保安の確保のための措置

記録確認にて実施するため該当なし。

4. 第三条の十第二項に規定する判定する方法に関すること（一定の期間を含む。）

定期事業者検査項目の全てについて、一定の期間を12ヶ月として設定し、点検、部品の取替え、設備の劣化傾向の把握等を行うことにより、一定の期間において定期事業者検査の対象設備が技術基準に適合する状態を維持することを確実にする。

5. 前回の定期事業者検査において提出した前三号に掲げる事項を説明する書類の内容に変更があつた場合にあつては、その変更の内容を説明する書類  
該当なし
6. 前回の定期事業者検査において提出した第二号又は第三号に掲げる事項について評価を行い、当該事項を変更した場合にあつては、その評価の結果を記載した書類  
該当なし
7. 前回の定期事業者検査において提出した第四号に掲げる事項を説明する書類の内容（一定の期間に係るものに限る。）に変更があつた場合にあつては、第三条の十第三各号に掲げる事項について記載した書類  
該当なし

## 別添1

## 検査計画・実績一覧表

検査 番号	定期事業者検査の検査項目	実施 項目 (注3)	検査計画
1	気体廃棄設備の処理能力検査	○	令和4年3月1日 ～3月31日
2	送排風機の起動停止シーケンスの作動検査	○	令和4年3月1日 ～3月31日
3	質量管理のインターロック作動検査	－(注1)	
4	下限温度維持のインターロック作動検査	－(注1)	
5	乾燥機の核的制限値維持のインターロック作動検査	－(注1)	
6	過加熱防止のインターロック作動検査	－(注1)	
7	安全燃焼のインターロック作動検査	－(注1)	
8	搬送設備の停電時保持能力検査	○(注2)	令和4年2月1日 ～2月28日
9	自動窒素ガス切り替え機構のインターロック作動検査	－(注1)	
10	設備内風速の確認検査	○(注2)	令和4年2月1日 ～2月28日
11	六ふっ化ウラン漏えい拡大防止のインターロック作動検査	－(注1)	
12	1 ボート制限機構のインターロック作動検査	－(注1)	
13	自動水素ガス供給停止機構の作動検査	－(注1)	
14	地震検知による六ふっ化ウラン供給停止のインターロック作動検査	－(注1)	
15	自動火災報知設備の警報作動検査	○	令和4年3月1日 ～3月31日
16	可燃性ガス漏えい検知の警報作動検査	－(注1)	
17	六ふっ化ウラン漏えい検知の警報作動検査	－(注1)	
18	焼結炉冷却水圧力低下の警報作動検査	－(注1)	
19	負圧警報作動検査	○	令和4年3月1日 ～3月31日
20	放射性液体廃棄設備の液面高検知の警報作動検査	－(注1)	
21	非常用発電機、無停電電源装置の作動検査	○	令和4年2月1日 ～2月28日
22	エリアモニタの警報作動検査	○	令和4年3月1日 ～3月31日
23	ダストモニタの警報作動検査	○	令和4年3月1日 ～3月31日

(注1) 本項目の対象設備は、適合確認完了まで設備停止中である。

- (注2) 本項目には、(注1)と同じ理由により今回対象外とする設備を含む。
- (注3) 今回の定期事業者検査を実施するものについては“○”とした。

## 別添 2

### 施設管理実施計画

## 施設管理実施計画の記載について

### 1. 施設管理実施計画策定の基本方針

施設管理実施計画は、現行保安活動（設計、工事、試験、検査及び点検（巡視も含む。））を法令の技術基準の要求に照らして整理し、対象とする構造物、系統、設備、機器及び器具を選別して策定する。また、耐震重要度分類及び加工施設の運転への影響を考慮した施設管理重要度分類※1に応じて保全方式※2を策定する。

※1：規格、運転経験、使用環境、劣化故障モード、機器等設計知見、科学的知見、高経年化技術を考慮すること。

※2：重要度に応じ、時間基準保全、状態監視保全、事後保全等の方式を選択すること。

### 2. 施設管理実施計画策定に係る個別方針

#### (1) 管理対象設備の選定

保全を行うべき対象範囲を以下の設備から選定し「保全対象一覧表」を策定する。ただし、消耗品、工具等の資機材は含めない。

- (1) 安全機能を有する施設として加工事業変更許可申請書及び設工認申請書に基づき設置したもの
- (2) 上記の安全機能に影響を及ぼす恐れのあるもの
- (3) その他自ら定める設備

#### (2) 施設管理の重要度の選定及び保全方式の選定

保全対象範囲について、系統ごとの範囲やその機能を明確にした上で、当該機器等の故障の影響、運転経験等を考慮して、「図1 保全重要度の設定フロー」に基づき「保全範囲一覧表」に保全重要度を設定する。

### 3. 記載に関する方針

- ・施設区分の欄には、当該加工施設を構成する施設区分名を記載する。以下に記載の例示を示す。

例：加工設備本体、核燃料物質の貯蔵施設、放射性廃棄物の廃棄施設 など

- ・設備名の欄には、上記区分を構成する設備名を記載する。以下に記載の例示を示す。

例：フードボックス、〇〇警報設備 など

- ・点検及び試験の項目の欄には、各管理部門で実施する試験、点検、巡視を記載する。以下に記載の例示を示す。

例：外観点検、機能・性能試験 など

- ・保全重要度の欄には保全重要度を記載する。以下に記載の例示を示す。

例：A、B、C など

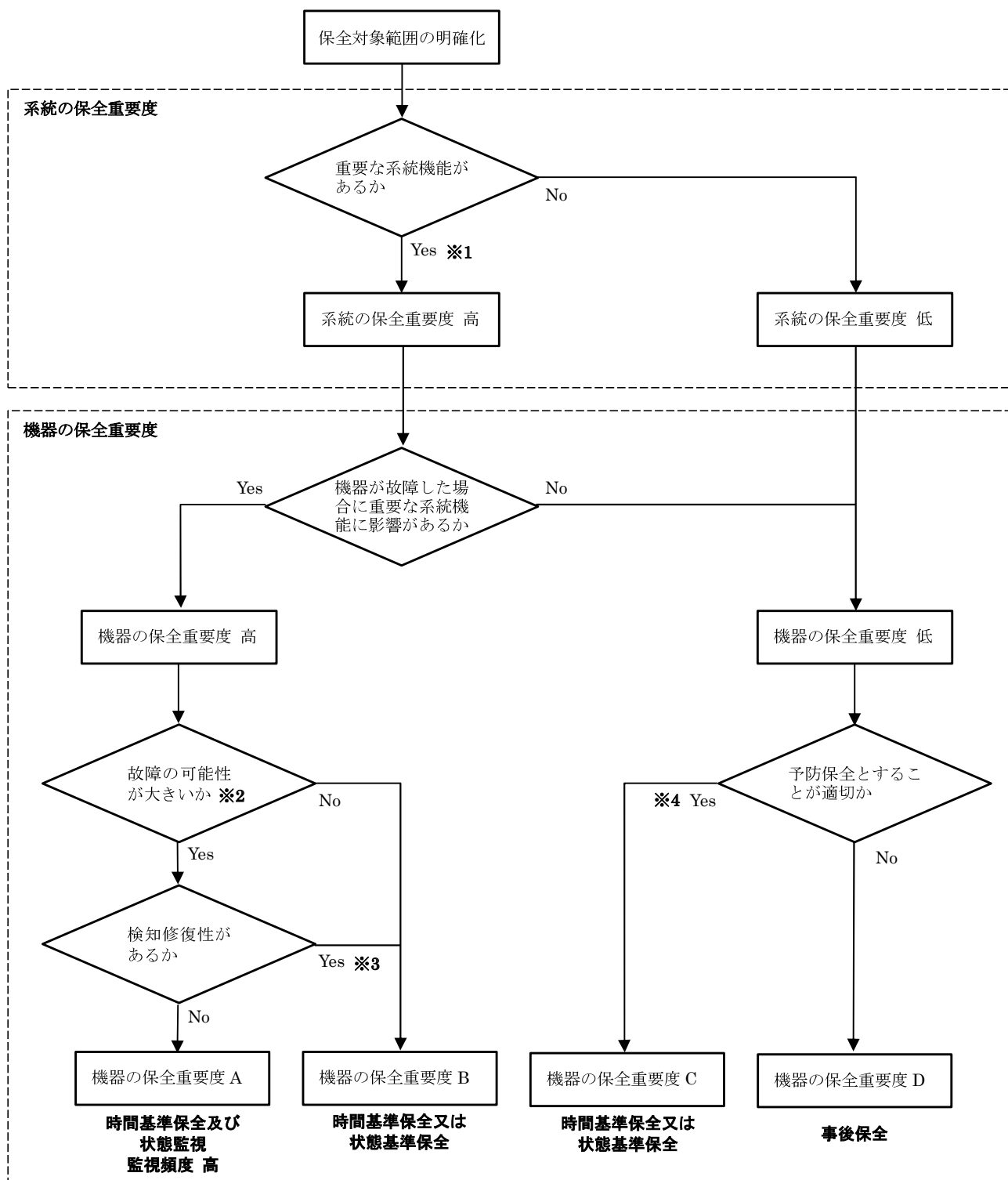


- ・ 保全形式又は頻度の欄には実施頻度を記載する。頻度の記載は以下のとおり。

Y：年、M：月、W：週、D：日、WD：平日

なお、上記に該当するものがない場合には実施する頻度を記載（例：使用の都度、取扱の都度など）

上記に基づき策定した定期事業者検査に係る施設管理実施計画を「表1 施設管理実施計画」に示す。



- ※1：UF<sub>6</sub>ガス漏えい及び水素ガス爆発の発生防止機能、影響緩和機能を重要な系統機能とする。
- ※2：過去の故障履歴の有無等を考慮し、点検を実施しなかった場合に、劣化による故障の可能性が大きい機器であるかを判断する。
- ※3：警報システム、巡視、状態監視等により、機能喪失に至る前に機器の劣化を検知できる場合は「検知修復性あり」とする。
- ※4：機器の故障が運転員に対して許容できない作業負担等になる場合、修理又は機器交換に許容できない時間等を要する場合

図1 保全重要度の設定フロー

表1 施設管理実設計画

検査番号	検査項目	対象設備		施設区分	点検及び試験の項目	保全重要度	保全形式又は頻度	備考	
		設備名称	機器名						
1	気体廃棄設備の処理能力検査	気体廃棄設備(1)	—	転換工場、除染室、第2核燃料倉庫	放射性廃棄物の廃棄施設	機能・性能試験	C	1.2M	定事検は記録確認
		気体廃棄設備(2)	—	成型工場、放射線管理棟	放射性廃棄物の廃棄施設	機能・性能試験	C	1.2M	定事検は記録確認
		気体廃棄設備(3)	—	加工棟	放射性廃棄物の廃棄施設	機能・性能試験	C	1.2M	定事検は記録確認
		気体廃棄設備(4)	—	第3核燃料倉庫	放射性廃棄物の廃棄施設	機能・性能試験	C	1.2M	定事検は記録確認
		気体廃棄設備(5)	—	第1廃棄物処理所	放射性廃棄物の廃棄施設	機能・性能試験	C	1.2M	定事検は記録確認
		気体廃棄設備(6)	—	第2廃棄物処理所、シリントラ洗淨棟	放射性廃棄物の廃棄施設	機能・性能試験	C	1.2M	定事検は記録確認
2	送排風機の起動停止シーケンスの作動検査	気体廃棄設備(1)	給気ファン、排気ファン(フィルタ室系)	転換工場、除染室、分析室、第2核燃料倉庫	放射性廃棄物の廃棄施設	機能・性能試験	C	1.2M	定事検は記録確認
		気体廃棄設備(1)	給気ファン、排気ファン(転換工場系)	転換工場、除染室、分析室、第2核燃料倉庫	放射性廃棄物の廃棄施設	機能・性能試験	C	1.2M	定事検は記録確認
		気体廃棄設備(1)	給気ファン、排気ファン(第2核燃料倉庫系)	転換工場、除染室、分析室、第2核燃料倉庫	放射性廃棄物の廃棄施設	機能・性能試験	C	1.2M	定事検は記録確認
		気体廃棄設備(1)	給気ファン、排気ファン(除染室②系)	転換工場、除染室、分析室、第2核燃料倉庫	放射性廃棄物の廃棄施設	機能・性能試験	C	1.2M	定事検は記録確認
		気体廃棄設備(1)	給気ファン、排気ファン(分析室系)	転換工場、除染室、分析室、第2核燃料倉庫	放射性廃棄物の廃棄施設	機能・性能試験	C	1.2M	定事検は記録確認
		気体廃棄設備(2)	給気ファン、排気ファン(燃料棒溶接室系)	成型工場、放射線管理棟	放射性廃棄物の廃棄施設	機能・性能試験	C	1.2M	定事検は記録確認
		気体廃棄設備(2)	給気ファン、排気ファン(成型工場系)	成型工場、放射線管理棟	放射性廃棄物の廃棄施設	機能・性能試験	C	1.2M	定事検は記録確認
		気体廃棄設備(2)	給気ファン、排気ファン(放射線管理棟系)	成型工場、放射線管理棟	放射性廃棄物の廃棄施設	機能・性能試験	C	1.2M	定事検は記録確認
		気体廃棄設備(2)	給気ファン、排気ファン(旧除染室(1)系)	成型工場、放射線管理棟	放射性廃棄物の廃棄施設	機能・性能試験	C	1.2M	定事検は記録確認
		気体廃棄設備(2)	給気ファン、排気ファン(フィルタ室系)	成型工場、放射線管理棟	放射性廃棄物の廃棄施設	機能・性能試験	C	1.2M	定事検は記録確認
		気体廃棄設備(3)	給気ファン、排気ファン(ペレット加工室系)	加工棟	放射性廃棄物の廃棄施設	機能・性能試験	C	1.2M	定事検は記録確認
		3	質量管理のインターロック作動検査	気体廃棄設備(3)	給気ファン、排気ファン(線結室系)	加工棟	放射性廃棄物の廃棄施設	機能・性能試験	C
気体廃棄設備(3)	給気ファン、排気ファン(ペレット貯蔵室系)			加工棟	放射性廃棄物の廃棄施設	機能・性能試験	C	1.2M	定事検は記録確認
気体廃棄設備(3)	給気ファン、排気ファン(燃料棒溶接室系)			加工棟	放射性廃棄物の廃棄施設	機能・性能試験	C	1.2M	定事検は記録確認
気体廃棄設備(3)	給気ファン、排気ファン(フィルタ室系)			加工棟	放射性廃棄物の廃棄施設	機能・性能試験	C	1.2M	定事検は記録確認
気体廃棄設備(4)	給気ファン、排気ファン(作業室系)			第3核燃料倉庫	放射性廃棄物の廃棄施設	機能・性能試験	C	1.2M	定事検は記録確認
気体廃棄設備(4)	給気ファン、排気ファン(貯蔵室系)			第3核燃料倉庫	放射性廃棄物の廃棄施設	機能・性能試験	C	1.2M	定事検は記録確認
4	下部温度維持のインターロック作動検査	気体廃棄設備(5)	給気ファン、排気ファン(第1廃棄物処理所系)	第1廃棄物処理所	放射性廃棄物の廃棄施設	機能・性能試験	C	1.2M	定事検は記録確認
		気体廃棄設備(6)	給気ファン、排気ファン(シリントラ洗淨棟系)	シリントラ洗淨棟、第2廃棄物処理所	放射性廃棄物の廃棄施設	機能・性能試験	C	1.2M	定事検は記録確認
		気体廃棄設備(6)	給気ファン、排気ファン(第2廃棄物処理所系)	シリントラ洗淨棟、第2廃棄物処理所	放射性廃棄物の廃棄施設	機能・性能試験	C	1.2M	定事検は記録確認
		ウラン回収設備(第1系列)	原料フーロードボックス	転換工場	化学処理施設	機能・性能試験	C	1.2M	(注1)
		焙焼還元設備	ロータリーキルン(1)	転換工場	化学処理施設	機能・性能試験	C	1.2M	(注1)
		焙焼還元設備	ロータリーキルン(2)	転換工場	化学処理施設	機能・性能試験	C	1.2M	(注1)
5	乾燥機の核的制御維持のインターロック作動検査	乾燥設備	乾燥機	転換工場	放射性廃棄物の廃棄施設	機能・性能試験	C	1.2M	(注1)
		乾燥設備	乾燥機	転換工場	放射性廃棄物の廃棄施設	機能・性能試験	C	1.2M	(注1)
		乾燥設備	乾燥機	転換工場	放射性廃棄物の廃棄施設	機能・性能試験	C	1.2M	(注1)
		乾燥設備	乾燥機	転換工場	放射性廃棄物の廃棄施設	機能・性能試験	C	1.2M	(注1)
6	過加熱防止のインターロック作動検査	焙焼還元設備	ロータリーキルン(1)	転換工場	放射性廃棄物の廃棄施設	機能・性能試験	B	1.2M	(注1)
		焙焼還元設備	ロータリーキルン(2)	転換工場	放射性廃棄物の廃棄施設	機能・性能試験	B	1.2M	(注1)
		UF6蒸発・加水分解設備	蒸発器(1)	転換工場	放射性廃棄物の廃棄施設	機能・性能試験	B	1.2M	(注1)
		UF6蒸発・加水分解設備	蒸発器(2)	転換工場	放射性廃棄物の廃棄施設	機能・性能試験	B	1.2M	(注1)

表1 施設管理実設計画

検査番号	検査項目	対象設備		設置場所	施設区分	点検及び試験の項目	保全重要度	保全形式又は頻度	備考	
		設備名称	機器名							
6	過加熱防止のインターロック作動検査	UF6蒸発・加水分解設備	蒸発器(3)	転換工場	化学処理施設	機能・性能試験	B	1.2M	(注1)	
		UF6蒸発・加水分解設備	蒸発器(4)	転換工場	化学処理施設	機能・性能試験	B	1.2M	(注1)	(注1)
		乾燥設備	乾燥機(1)	転換工場	化学処理施設	機能・性能試験	C	1.2M	(注1)	(注1)
		乾燥設備	乾燥機(2)	転換工場	化学処理施設	機能・性能試験	C	1.2M	(注1)	(注1)
		ウラン回収設備(第1系列)	仮焼炉	転換工場	化学処理施設	機能・性能試験	C	1.2M	(注1)	(注1)
		焼結設備	連続焼結炉(1)	成型工場	成形施設	機能・性能試験	B	1.2M	(注1)	(注1)
		焼結設備	連続焼結炉(2)	成型工場	成形施設	機能・性能試験	B	1.2M	(注1)	(注1)
		焼結設備	パッチ式小型焼結炉	成型工場	成形施設	機能・性能試験	B	1.2M	(注1)	(注1)
		焼結設備	連続焼結炉	加工棟	成形施設	機能・性能試験	B	1.2M	(注1)	(注1)
		粉末再生設備	酸化炉(1)	成型工場	成形施設	機能・性能試験	C	1.2M	(注1)	(注1)
		粉末再生設備	酸化炉(2)	成型工場	成形施設	機能・性能試験	C	1.2M	(注1)	(注1)
		粉末再生設備	酸化炉	加工棟	成形施設	機能・性能試験	C	1.2M	(注1)	(注1)
		7	安全燃焼のインターロック作動検査	焼却設備	焼却炉	第1廃棄物処理所	放射性廃棄物の廃棄施設	機能・性能試験	C	1.2M
気体廃棄設備(1)	排ガス分解装置(1)			屋外	放射性廃棄物の廃棄施設	機能・性能試験	C	1.2M	(注1)	
気体廃棄設備(1)	排ガス分解装置(2)			屋外	放射性廃棄物の廃棄施設	機能・性能試験	C	1.2M	(注1)	
原料貯蔵設備	クレーン(1)			転換工場	核燃料物質の貯蔵施設	機能・性能試験	C	1.2M	(注1)	
濃縮度混合設備	天井走行クレーン(軽機5t)			転換工場	核燃料物質の貯蔵施設	機能・性能試験	C	1.2M	(注1)	
濃縮度混合設備	クレーン(6)			転換工場	核燃料物質の貯蔵施設	機能・性能試験	C	1.2M	(注1)	
圧縮成型設備	クレーン(6)			成型工場	核燃料物質の貯蔵施設	機能・性能試験	C	1.2M	(注1)	
圧縮成型設備	クレーン(4)			成型工場	核燃料物質の貯蔵施設	機能・性能試験	C	1.2M	(注1)	
圧縮成型設備	クレーン(5)			成型工場	核燃料物質の貯蔵施設	機能・性能試験	C	1.2M	(注1)	
燃料集合体貯蔵設備	天井走行クレーン(組立北4.8t)			組立工場	核燃料物質の貯蔵施設	機能・性能試験	C	1.2M	(注1)	
燃料集合体貯蔵設備	クレーン(6)			組立工場	核燃料物質の貯蔵施設	機能・性能試験	C	1.2M	(注1)	
燃料集合体貯蔵設備	クレーン(7)			組立工場	核燃料物質の貯蔵施設	機能・性能試験	C	1.2M	(注1)	
燃料集合体貯蔵設備	クレーン(8)			組立工場	核燃料物質の貯蔵施設	機能・性能試験	C	1.2M	(注1)	
8	濃縮設備の停電時戻降能力検査	燃料集合体貯蔵設備	クレーン(9)	組立工場	核燃料物質の貯蔵施設	機能・性能試験	C	1.2M	(注1)	
		燃料集合体貯蔵設備	クレーン(10)	組立工場	核燃料物質の貯蔵施設	機能・性能試験	C	1.2M	(注1)	
		燃料集合体貯蔵設備	クレーン(11)	組立工場	核燃料物質の貯蔵施設	機能・性能試験	C	1.2M	(注1)	
		燃料集合体貯蔵設備	クレーン(12)	組立工場	核燃料物質の貯蔵施設	機能・性能試験	C	1.2M	(注1)	
		輸送物貯蔵設備	天井走行クレーン(容器管理棟4.8t)	容器管理棟	核燃料物質の貯蔵施設	機能・性能試験	C	1.2M	(注1)	
		粉末貯蔵設備	クレーン(13)	第3核燃料倉庫	核燃料物質の貯蔵施設	機能・性能試験	C	1.2M	(注1)	
		粉末貯蔵設備	クレーン(14)	第3核燃料倉庫	核燃料物質の貯蔵施設	機能・性能試験	C	1.2M	(注1)	
		粉末貯蔵設備	クレーン(15)	第3核燃料倉庫	核燃料物質の貯蔵施設	機能・性能試験	C	1.2M	(注1)	
		粉末貯蔵設備	クレーン(16)	第3核燃料倉庫	核燃料物質の貯蔵施設	機能・性能試験	C	1.2M	(注1)	
		原料貯蔵設備	クレーン(18)	原料貯蔵所	核燃料物質の貯蔵施設	機能・性能試験	C	1.2M	(注1)	
		保管廃棄設備	天井走行クレーン(原料貯蔵所5t)	保管物管理棟	核燃料物質の貯蔵施設	機能・性能試験	C	1.2M	(注1)	
		保管廃棄設備	クレーン(19)	保管物管理棟	核燃料物質の貯蔵施設	機能・性能試験	C	1.2M	(注1)	
		保管廃棄設備	クレーン(20)	保管物管理棟	核燃料物質の貯蔵施設	機能・性能試験	C	1.2M	(注1)	
保管廃棄設備	クレーン(21)	保管物管理棟	核燃料物質の貯蔵施設	機能・性能試験	C	1.2M	(注1)			
保管廃棄設備	クレーン①-3	保管物管理棟	核燃料物質の貯蔵施設	機能・性能試験	C	1.2M	(注1)			

表1 施設管理実設計画

検査番号	検査項目	対象設備		設置場所	施設区分	点検及び試験の項目	保全重要度	保全形式又は頻度	備考		
		設備名称	機器名								
8	搬送設備の停電時保身能力検査	保管廃棄設備	クレーン(2) クレーン②	廃棄物管理棟	核燃料物質の貯蔵施設	機能・性能試験	C	1.2M	定事検は記録確認		
		焙焼還元設備	リサイクル粉砕送装置(1)	転換工場	核燃料物質の貯蔵施設	機能・性能試験	C	1.2M	(注1)		
		焙焼還元設備	リサイクル粉砕送装置(2)	転換工場	核燃料物質の貯蔵施設	機能・性能試験	C	1.2M	(注1)		
		濃縮度混合設備	リフト	転換工場	核燃料物質の貯蔵施設	機能・性能試験	C	1.2M	(注1)		
		燃料棒貯蔵設備	ロットチャンネル用リフト	第3核燃料倉庫	核燃料物質の貯蔵施設	機能・性能試験	C	1.2M	定事検は記録確認		
		粉末貯蔵設備	電動リフト(5)	加工棟	核燃料物質の貯蔵施設	機能・性能試験	C	1.2M	定事検は記録確認		
		粉末貯蔵設備	電動リフト(6)	加工棟	核燃料物質の貯蔵施設	機能・性能試験	C	1.2M	定事検は記録確認		
		9	自動蒸気ガス切り替え機構のインターロック作動検査	焙焼還元設備	ロータリーキルン(1)	転換工場	化学処理施設	作動試験	B	1.2M	(注1)
				焙焼還元設備	ロータリーキルン(2)	転換工場	化学処理施設	作動試験	B	1.2M	(注1)
				焼結設備	連続焼結炉(1)	成型工場	成形施設	作動試験	B	1.2M	(注1)
				焼結設備	連続焼結炉(2)	成型工場	成形施設	作動試験	B	1.2M	(注1)
				焼結設備	バッチ式小型焼結炉	成型工場	成形施設	作動試験	B	1.2M	(注1)
				焼結設備	連続焼結炉	加工棟	成形施設	作動試験	B	1.2M	(注1)
		10	設備内風速の確認検査	UF6蒸発・加水分解設備	UF6フードボックス	転換工場	化学処理施設	外観点検	B	1.2M	(注1)
焙焼還元設備	リサイクル粉砕投入ボックス(2)			転換工場	化学処理施設	外観点検	C	1.2M	(注1)		
焙焼還元設備	ロータリーキルン(1)			転換工場	化学処理施設	外観点検	C	1.2M	(注1)		
粉砕・充填設備	粉砕機(1)			転換工場	化学処理施設	外観点検	C	1.2M	(注1)		
粉砕・充填設備	粉砕機(2)			転換工場	化学処理施設	外観点検	C	1.2M	(注1)		
粉砕・充填設備	充填装置(1)			転換工場	化学処理施設	外観点検	C	1.2M	(注1)		
粉砕・充填設備	充填装置(2)			転換工場	化学処理施設	外観点検	C	1.2M	(注1)		
混合設備	サンブラ(1)			転換工場	化学処理施設	外観点検	C	1.2M	(注1)		
混合設備	サンブラ(2)			転換工場	化学処理施設	外観点検	C	1.2M	(注1)		
ウラン回収設備(第2系列)	ヒュームフード(1)			転換工場	化学処理施設	外観点検	C	1.2M	(注1)		
焙焼還元設備	ロータリーキルン(1)			転換工場	化学処理施設	外観点検	C	1.2M	(注1)		
ウラン回収設備(第2系列)	粉砕機			転換工場	化学処理施設	外観点検	C	1.2M	(注1)		
ウラン回収設備(第2系列)	懸濁装置			転換工場	化学処理施設	外観点検	C	1.2M	(注1)		
ウラン回収設備(第2系列)	投入ボックス(1)			転換工場	化学処理施設	外観点検	C	1.2M	(注1)		
ウラン回収設備(第2系列)	ヒュームフード(2)	転換工場	化学処理施設	外観点検	C	1.2M	(注1)				
ウラン回収設備(第2系列)	スクラップ仮焼炉	転換工場	化学処理施設	外観点検	C	1.2M	(注1)				
ウラン回収設備(第1系列)	原料フードボックス	転換工場	化学処理施設	外観点検	C	1.2M	(注1)				
ウラン回収設備(第2系列)	投入ボックス(2)	転換工場	化学処理施設	外観点検	C	1.2M	(注1)				
ウラン回収設備(第1系列)	乾燥機	転換工場	化学処理施設	外観点検	C	1.2M	(注1)				
焙焼還元設備	リサイクル粉砕投入ボックス(1)	転換工場	化学処理施設	外観点検	C	1.2M	(注1)				
ウラン回収設備(第2系列)	ADU排出ボックス	転換工場	化学処理施設	外観点検	C	1.2M	(注1)				
ウラン回収設備(第1系列)	明け替えフードボックス①	転換工場	化学処理施設	外観点検	C	1.2M	(注1)				

表1 施設管理実設計画

検査番号	検査項目	対象設備		設置場所	施設区分	点検及び試験の項目	保全重要度	保全形式又は頻度	備考
		設備名称	機器名						
10	設備内風速の確認検査	ウラン回収設備(第1系列)	解砕機	転換工場	化学処理施設	外観点検	C	1.2M	(注1)
		ウラン回収設備(第1系列)	粉末受りホッパ	転換工場	化学処理施設	外観点検	C	1.2M	(注1)
		濃縮度混合設備	粉末充填ボックス	転換工場	化学処理施設	外観点検	C	1.2M	(注1)
		濃縮度混合設備	粉末抽出ボックス	転換工場	化学処理施設	外観点検	C	1.2M	(注1)
		濃縮度混合設備	粉末輸送装置①ホッパ部①	転換工場	化学処理施設	外観点検	C	1.2M	(注1)
		濃縮度混合設備	粉末梱包機	転換工場	化学処理施設	外観点検	C	1.2M	(注1)
		濃縮度混合設備	充填装置	転換工場	化学処理施設	外観点検	C	1.2M	(注1)
		濃縮度混合設備	粉末回収ボックス	転換工場	化学処理施設	外観点検	C	1.2M	(注1)
		濃縮度混合設備	粉砕機	転換工場	化学処理施設	外観点検	C	1.2M	(注1)
		濃縮度混合設備	粉末輸送装置②	転換工場	化学処理施設	外観点検	C	1.2M	(注1)
		混合設備	サンプリング台	転換工場	化学処理施設	外観点検	C	1.2M	(注1)
		ウラン回収設備(第2系列)	イオン交換装置(吸着塔)(1)~(12)	転換工場	化学処理施設	外観点検	C	1.2M	(注1)
		乾燥設備	ADUバグフィルタ(1)	転換工場	化学処理施設	外観点検	C	1.2M	(注1)
		ウラン回収設備(第3系列)	回転混合機	除染室・分析室	化学処理施設	外観点検	C	1.2M	(注1)
		ウラン回収設備(第3系列)	粉末回収ボックス	除染室・分析室	化学処理施設	外観点検	C	1.2M	(注1)
		分析設備	試料回収ボックス(不純物分析設備付帯設備)	除染室・分析室	その他の加工施設	外観点検	C	1.2M	定事検は記録確認
		除染設備	分別・解凍フード	除染室・分析室	放射性廃棄物の廃棄施設	外観点検	C	1.2M	(注1)
		除染設備	切断フード	除染室・分析室	放射性廃棄物の廃棄施設	外観点検	C	1.2M	(注1)
		焙焼還元設備	ロータリーキルン(2)	転換工場	化学処理施設	外観点検	C	1.2M	(注1)
		焙焼還元設備	ロータリーキルン(2)	転換工場	化学処理施設	外観点検	C	1.2M	(注1)
		乾燥設備	ADUバグフィルタ(2)	転換工場	化学処理施設	外観点検	C	1.2M	(注1)
		濃縮度混合設備	箱成型用プレス	転換工場	化学処理施設	外観点検	C	1.2M	(注1)
		濃縮度混合設備	粉末集塵装置	転換工場	化学処理施設	外観点検	C	1.2M	(注1)
		濃縮度混合設備	造粒機	転換工場	化学処理施設	外観点検	C	1.2M	(注1)
		濃縮度混合設備	アンダーサイズ粉受器	転換工場	化学処理施設	外観点検	C	1.2M	(注1)
		濃縮度混合設備	小分け装置	転換工場	化学処理施設	外観点検	C	1.2M	(注1)
		濃縮度混合設備	粉末輸送装置①ホッパ部②	転換工場	化学処理施設	外観点検	C	1.2M	(注1)
ウラン回収設備(第2系列)	抽出ボックス(1)	転換工場	化学処理施設	外観点検	C	1.2M	(注1)		
ウラン回収設備(第2系列)	抽出ボックス(2)	転換工場	化学処理施設	外観点検	C	1.2M	(注1)		
圧縮成型設備	明替えボックス	成型工場	成形施設	外観点検	C	1.2M	(注1)		
圧縮成型設備	繰返し粉中間ホッパ	成型工場	成形施設	外観点検	C	1.2M	(注1)		
圧縮成型設備	繰返し粉小分けボックス	成型工場	成形施設	外観点検	C	1.2M	(注1)		
圧縮成型設備	繰返し粉搬送装置	成型工場	成形施設	外観点検	C	1.2M	(注1)		
圧縮成型設備	繰返し粉投入ボックス	成型工場	成形施設	外観点検	C	1.2M	定事検は記録確認		
圧縮成型設備	造粒粉末ホッパ(1)	成型工場	成形施設	外観点検	C	1.2M	(注1)		

表1 施設管理実設計画

検査番号	検査項目	対象設備		設置場所	施設区分	点検及び試験の項目	保全重要度	保全形式又は頻度	備考
		設備名称	機器名						
10	設備内風速の確認検査	圧縮成型設備	造粒機(1)	成型工場	成形施設	外観点検	C	1.2M	(注1)
		圧縮成型設備	粉末集塵装置(1)	成型工場	成形施設	外観点検	C	1.2M	(注1)
		圧縮成型設備	造粒末小分けボックス(1)	成型工場	成形施設	外観点検	C	1.2M	(注1)
		圧縮成型設備	原料粉末ホッパー(1)	成型工場	成形施設	外観点検	C	1.2M	(注1)
		圧縮成型設備	箱成型用プレス(1)	成型工場	成形施設	外観点検	C	1.2M	(注1)
		圧縮成型設備	粉末混合機(1)	成型工場	成形施設	外観点検	C	1.2M	(注1)
		圧縮成型設備	造粒粉末ホッパー(2)	成型工場	成形施設	外観点検	C	1.2M	(注1)
		圧縮成型設備	造粒末小分けボックス(2)	成型工場	成形施設	外観点検	C	1.2M	(注1)
		圧縮成型設備	造粒機(2)	成型工場	成形施設	外観点検	C	1.2M	(注1)
		圧縮成型設備	粉末集塵装置(2)	成型工場	成形施設	外観点検	C	1.2M	(注1)
		圧縮成型設備	粉末混合機(2)	成型工場	成形施設	外観点検	C	1.2M	(注1)
		圧縮成型設備	原料粉末ホッパー(2)	成型工場	成形施設	外観点検	C	1.2M	(注1)
		圧縮成型設備	箱成型用プレス(2)	成型工場	成形施設	外観点検	C	1.2M	(注1)
		圧縮成型設備	繰返し粉投入ボックス	成型工場	成形施設	外観点検	C	1.2M	(注1)
		粉末再生設備	洗浄ボックス(3)	成型工場	成形施設	外観点検	C	1.2M	(注1)
		圧縮成型設備	粉末集塵装置(3)	成型工場	成形施設	外観点検	C	1.2M	(注1)
		圧縮成型設備	本成型用プレス(1)	成型工場	成形施設	外観点検	C	1.2M	(注1)
		圧縮成型設備	潤滑剤混合機	成型工場	成形施設	外観点検	C	1.2M	(注1)
		圧縮成型設備	ベレット移送機(1)	成型工場	成形施設	外観点検	C	1.2M	(注1)
		圧縮成型設備	フードボックス(1)	成型工場	成形施設	外観点検	C	1.2M	(注1)
		圧縮成型設備	フードボックス(2)	成型工場	成形施設	外観点検	C	1.2M	(注1)
		圧縮成型設備	粉末集塵装置(4)	成型工場	成形施設	外観点検	C	1.2M	(注1)
		圧縮成型設備	本成型用プレス(2)	成型工場	成形施設	外観点検	C	1.2M	(注1)
		圧縮成型設備	潤滑剤混合機(2)	成型工場	成形施設	外観点検	C	1.2M	(注1)
		圧縮成型設備	ベレット移送機(2)	成型工場	成形施設	外観点検	C	1.2M	(注1)
		圧縮成型設備	フードボックス(3)	成型工場	成形施設	外観点検	C	1.2M	(注1)
		圧縮成型設備	試験用プレス	成型工場	成形施設	外観点検	C	1.2M	定事後は記録確認
粉末再生設備	粉砕機(1)	成型工場	成形施設	外観点検	C	1.2M	(注1)		
粉末再生設備	洗浄ボックス(1)	成型工場	成形施設	外観点検	C	1.2M	(注1)		
粉末再生設備	フードボックス(4)	成型工場	成形施設	外観点検	C	1.2M	定事後は記録確認		
研削設備	センターレスグラインダ(1)	成型工場	成形施設	外観点検	C	1.2M	(注1)		
研削設備	パーツファイダ(1)	成型工場	成形施設	外観点検	C	1.2M	(注1)		
研削設備	センターレスグラインダ(2)	成型工場	成形施設	外観点検	C	1.2M	(注1)		
研削設備	パーツファイダ(2)	成型工場	成形施設	外観点検	C	1.2M	(注1)		
研削設備	センターレスグラインダ(3)	成型工場	成形施設	外観点検	C	1.2M	(注1)		

表1 施設管理実設計画

検査番号	検査項目	対象設備		設置場所	施設区分	点検及び試験の項目	保全重要度	保全形式又は制度	備考
		設備名称	機器名						
10	設備内風速の確認検査	研削設備	パーツファイダ(3)	成型工場	成形施設	外観点検	C	1.2M	(注1)
		研削設備	センターレスグラインダ(4)	成型工場	成形施設	外観点検	C	1.2M	(注1)
		研削設備	パーツファイダ(4)	成型工場	成形施設	外観点検	C	1.2M	(注1)
		研削設備	洗浄ボックス(2)	成型工場	成形施設	外観点検	C	1.2M	(注1)
		粉末再生設備	粉砕機(2)	成型工場	成形施設	外観点検	C	1.2M	(注1)
		粉末再生設備	フードボックス(5)	成型工場	成形施設	外観点検	C	1.2M	(注1)
		核燃料棒補修設備	002明替ボックス	成型工場	被覆施設	外観点検	C	1.2M	(注1)
		粉末再生設備	ベルト明替機	成型工場	成形施設	外観点検	C	1.2M	(注1)
		除染設備	解体用フードボックス	放射線管理棟	放射性廃棄物の廃棄施設	外観点検	C	1.2M	(注1)
		固体廃棄物処理設備	ドラム缶用廃棄物プレス	放射線管理棟	放射性廃棄物の廃棄施設	外観点検	C	1.2M	定事検は記録確認
		圧縮成型設備	粉末部分機(1)	加工棟	成形施設	外観点検	C	1.2M	(注1)
		圧縮成型設備	粉末部分機(2)	加工棟	成形施設	外観点検	C	1.2M	(注1)
		圧縮成型設備	一次混合機	加工棟	成形施設	外観点検	C	1.2M	(注1)
		圧縮成型設備	フードボックス(1)	加工棟	成形施設	外観点検	C	1.2M	(注1)
		圧縮成型設備	二次混合機	加工棟	成形施設	外観点検	C	1.2M	(注1)
		圧縮成型設備	フードボックス(2)	加工棟	成形施設	外観点検	C	1.2M	(注1)
		圧縮成型設備	濃度調整混合機	加工棟	成形施設	外観点検	C	1.2M	(注1)
		圧縮成型設備	細成型用プレス	加工棟	成形施設	外観点検	C	1.2M	(注1)
		圧縮成型設備	粗成型用プレスファイダ	加工棟	成形施設	外観点検	C	1.2M	(注1)
		圧縮成型設備	粉末集塵装置(1)	加工棟	成形施設	外観点検	C	1.2M	(注1)
		圧縮成型設備	送粉機	加工棟	成形施設	外観点検	C	1.2M	(注1)
		圧縮成型設備	本成型用プレス	加工棟	成形施設	外観点検	C	1.2M	(注1)
		圧縮成型設備	ベルト配列機	加工棟	成形施設	外観点検	C	1.2M	(注1)
		圧縮成型設備	粉末集塵装置(2)	加工棟	成形施設	外観点検	C	1.2M	(注1)
		研削設備	センターレスグラインダ	加工棟	成形施設	外観点検	C	1.2M	(注1)
		研削設備	パーツファイダ	加工棟	成形施設	外観点検	C	1.2M	(注1)
		粉末再生設備	フードボックス(3)	加工棟	成形施設	外観点検	C	1.2M	定事検は記録確認
		粉末再生設備	洗浄ボックス(1)	加工棟	成形施設	外観点検	C	1.2M	(注1)
		粉末再生設備	粉砕機	加工棟	成形施設	外観点検	C	1.2M	(注1)
		粉末再生設備	洗浄ボックス(2)	加工棟	成形施設	外観点検	C	1.2M	(注1)
粉末再生設備	フードボックス(4)	加工棟	成形施設	外観点検	C	1.2M	(注1)		
燃料棒補修設備	ベルト取出台	加工棟	被覆施設	外観点検	C	1.2M	(注1)		
粉末貯蔵設備	粉末回収・ベルト取扱ボックス	第3燃料倉庫	核燃料物質の貯蔵施設	外観点検	C	1.2M	定事検は記録確認		
粉末貯蔵設備	粉末容器ハンドリング装置	第3燃料倉庫	核燃料物質の貯蔵施設	外観点検	C	1.2M	(注1)		
廃却設備	焼却炉	第1廃棄物処理所	放射性廃棄物の廃棄施設	外観点検	C	1.2M	(注1)		



表1 施設管理実設計画

検査番号	検査項目	対象設備		設置場所	施設区分	点検及び試験の項目	保全重要度	保全形式又は頻度	備考		
		設備名称	機器名								
10	設備内風速の確認検査	焼却設備	焼却炉	第1廃棄物処理所	放射性廃棄物の廃棄施設	外観点検	C	1.2M	(注1)		
		焼却設備	サイクロン	第1廃棄物処理所	放射性廃棄物の廃棄施設	外観点検	C	1.2M	(注1)		
		焼却設備	イオン交換装置	第1廃棄物処理所	放射性廃棄物の廃棄施設	外観点検	C	1.2M	(注1)		
		焼却設備	イオン交換装置	第1廃棄物処理所	放射性廃棄物の廃棄施設	外観点検	C	1.2M	(注1)		
		固体廃棄物処理設備	高性能エアフィルタ用廃棄物プレス	第2廃棄物処理所	放射性廃棄物の廃棄施設	外観点検	C	1.2M	(注1)		
		洗浄残渣貯蔵設備	洗浄残渣コンベア	シリンドラ洗浄機	核燃料物質の貯蔵施設	外観点検	C	1.2M	(注1)		
		廃液処理設備	フロードボックス	シリンドラ洗浄機	放射性廃棄物の廃棄施設	外観点検	C	1.2M	(注1)		
		洗浄残渣貯蔵設備	洗浄残渣貯蔵フロードボックス	シリンドラ洗浄機	核燃料物質の貯蔵施設	外観点検	C	1.2M	定事検は記録確認		
		11	六ふっ化ウラン漏えい拡大防止のインターロック作動検査	UF6蒸発・加水分解設備	HF検知器(1) UF6フロードボックス	転換工場	化学処理施設	作動試験	B	1.2M	(注1)
				UF6蒸発・加水分解設備	HF検知器(2) UF6フロードボックス	転換工場	化学処理施設	作動試験	B	1.2M	(注1)
12	1ポート制限機構のインターロック作動検査	UF6蒸発・加水分解設備	電導度計 蒸発器(1)	転換工場	化学処理施設	作動試験	B	1.2M	(注1)		
		UF6蒸発・加水分解設備	電導度計 蒸発器(2)	転換工場	化学処理施設	作動試験	B	1.2M	(注1)		
		UF6蒸発・加水分解設備	電導度計 蒸発器(3)	転換工場	化学処理施設	作動試験	B	1.2M	(注1)		
		UF6蒸発・加水分解設備	電導度計 蒸発器(4)	転換工場	化学処理施設	作動試験	B	1.2M	(注1)		
13	自動水素ガス供給停止機構の作動検査	初末再生設備	ベレレット明善機	成型工場	成形施設	作動試験	C	1.2M	(注1)		
		焼結設備	連絡焼結炉	加工機	成形施設	作動試験	B	1.2M	(注1)		
		蒸発・加水分解設備	蒸発・加水分解設備 地盤計A 地盤計B	転換工場	化学処理施設	作動試験	B	1.2M	(注1)		
		蒸発・加水分解設備	蒸発・加水分解設備 地盤計A 地盤計B	転換工場	化学処理施設	作動試験	B	1.2M	(注1)		
		自動火災報知設備	自動火災報知設備	転換工場、第2核燃料倉庫、除去室・分析室	その他の加工施設	作動試験	C	1.2M	定事検は記録確認		
		自動火災報知設備	自動火災報知設備	成型工場、組立工場、放射線管理棟	その他の加工施設	作動試験	C	1.2M	定事検は記録確認		
		自動火災報知設備	自動火災報知設備	容器管理棟	その他の加工施設	作動試験	C	1.2M	定事検は記録確認		
		自動火災報知設備	自動火災報知設備	シリンドラ洗浄機、第2廃棄物処理所、第3廃棄物処理所、劣化・天然ウラン管理、第3廃棄物倉庫	その他の加工施設	作動試験	C	1.2M	定事検は記録確認		
		自動火災報知設備	自動火災報知設備	第3核燃料倉庫	その他の加工施設	作動試験	C	1.2M	定事検は記録確認		
		自動火災報知設備	自動火災報知設備	原料貯蔵所	その他の加工施設	作動試験	C	1.2M	定事検は記録確認		
14	可燃性ガス漏えい検知の警報作動検査	自動火災報知設備	自動火災報知設備	廃液処理所	その他の加工施設	作動試験	C	1.2M	定事検は記録確認		
		自動火災報知設備	自動火災報知設備	汚染機材保管倉庫	その他の加工施設	作動試験	C	1.2M	定事検は記録確認		
		自動火災報知設備	自動火災報知設備	第1廃棄物倉庫、第2廃棄物倉庫	その他の加工施設	作動試験	C	1.2M	定事検は記録確認		
		自動火災報知設備	自動火災報知設備	加工機	その他の加工施設	作動試験	C	1.2M	定事検は記録確認		
		自動火災報知設備	自動火災報知設備	動力室	その他の加工施設	作動試験	C	1.2M	定事検は記録確認		
		自動火災報知設備	自動火災報知設備	転換工場	化学処理施設	作動試験	C	1.2M	(注1)		
		自動火災報知設備	自動火災報知設備	転換工場	化学処理施設	作動試験	C	1.2M	(注1)		
		自動火災報知設備	自動火災報知設備	転換工場	化学処理施設	作動試験	C	1.2M	(注1)		
		自動火災報知設備	自動火災報知設備	転換工場	化学処理施設	作動試験	C	1.2M	(注1)		
		自動火災報知設備	自動火災報知設備	連絡焼結炉(1)	成形施設	作動試験	C	1.2M	(注1)		

表1 施設管理実設計画

検査番号	検査項目	対象設備		設置場所	施設区分	点検及び試験の項目	保全重要度	保全形式又は頻度	備考
		設備名称	機器名						
16	可燃性ガス漏えい検知の警報作動検査	焼結設備	連続焼結炉(2)	成型工場	成形施設	作動試験	C	1.2M	(注1)
		焼結設備	バッチ式小型焼結炉	成型工場	成形施設	作動試験	C	1.2M	(注1)
		焼結設備	連続焼結炉	加工棟	成形施設	作動試験	C	1.2M	(注1)
17	六ふっ化ウラン漏えい検知の警報作動検査	UF6蒸発・加水分解設備	UF6検知器(1) UF6フードボックス	転換工場	化学処理施設	計器校正	B	1.2M	(注1)
		UF6蒸発・加水分解設備	UF6検知器(2) UF6フードボックス	転換工場	化学処理施設	計器校正	B	1.2M	(注1)
		UF6蒸発・加水分解設備	電導度計 蒸発器(1)	転換工場	化学処理施設	計器校正	B	1.2M	(注1)
		UF6蒸発・加水分解設備	蒸発器(2)	転換工場	化学処理施設	計器校正	B	1.2M	(注1)
		UF6蒸発・加水分解設備	電導度計 蒸発器(3)	転換工場	化学処理施設	計器校正	B	1.2M	(注1)
		UF6蒸発・加水分解設備	電導度計 蒸発器(4)	転換工場	化学処理施設	計器校正	B	1.2M	(注1)
		焼結設備	連続焼結炉(1)	成型工場	成形施設	計器校正	C	1.2M	(注1)
		焼結設備	連続焼結炉(2)	成型工場	成形施設	計器校正	C	1.2M	(注1)
		焼結設備	バッチ式小型焼結炉	成型工場	成形施設	計器校正	C	1.2M	(注1)
		焼結設備	連続焼結炉	加工棟	成形施設	計器校正	C	1.2M	(注1)
19	負圧警報作動検査	気体廃棄設備(1)	負圧警報装置(原料倉庫)	転換工場 原料倉庫	放射性廃棄物の廃棄施設	計器校正	C	1.2M	定事検は記録確認
		気体廃棄設備(1)	負圧警報装置(転換加工室)	転換工場 転換加工室	放射性廃棄物の廃棄施設	計器校正	C	1.2M	定事検は記録確認
		気体廃棄設備(1)	負圧警報装置(除入室(2))	除入室・分折室 除入室(2)	放射性廃棄物の廃棄施設	計器校正	C	1.2M	定事検は記録確認
		気体廃棄設備(1)	負圧警報装置(第2核燃料倉庫)	第2核燃料倉庫	放射性廃棄物の廃棄施設	計器校正	C	1.2M	定事検は記録確認
		気体廃棄設備(1)	負圧警報装置(分折室(通風等))	除入室・分折室	放射性廃棄物の廃棄施設	計器校正	C	1.2M	定事検は記録確認
		気体廃棄設備(2)	負圧警報装置(ベレット加工室)	成型工場 ベレット加工室	放射性廃棄物の廃棄施設	計器校正	C	1.2M	定事検は記録確認
		気体廃棄設備(2)	負圧警報装置(ベレット貯蔵室)	成型工場 ベレット貯蔵室	放射性廃棄物の廃棄施設	計器校正	C	1.2M	定事検は記録確認
		気体廃棄設備(2)	負圧警報装置(燃料槽溶接室)	成型工場 燃料槽溶接室	放射性廃棄物の廃棄施設	計器校正	C	1.2M	定事検は記録確認
		気体廃棄設備(2)	負圧警報装置(廃棄物缶詰室)	放射線管理棟 廃棄物缶詰室	放射性廃棄物の廃棄施設	計器校正	C	1.2M	定事検は記録確認
		気体廃棄設備(2)	負圧警報装置(第2更衣室等)	放射線管理棟 第2更衣室等	放射性廃棄物の廃棄施設	計器校正	C	1.2M	定事検は記録確認
		気体廃棄設備(3)	負圧警報装置(ベレット加工室)	加工棟 ベレット加工室	放射性廃棄物の廃棄施設	計器校正	C	1.2M	定事検は記録確認
		気体廃棄設備(3)	負圧警報装置(燃料槽溶接室)	加工棟 燃料槽溶接室	放射性廃棄物の廃棄施設	計器校正	C	1.2M	定事検は記録確認
		気体廃棄設備(4)	負圧警報装置(貯蔵室(1))	第3核燃料倉庫 貯蔵室(1)	放射性廃棄物の廃棄施設	計器校正	C	1.2M	定事検は記録確認
		気体廃棄設備(4)	負圧警報装置(貯蔵室(2))	第3核燃料倉庫 貯蔵室(2)	放射性廃棄物の廃棄施設	計器校正	C	1.2M	定事検は記録確認
		気体廃棄設備(4)	負圧警報装置(作業室(1))	第3核燃料倉庫 作業室(1)	放射性廃棄物の廃棄施設	計器校正	C	1.2M	定事検は記録確認
		20	放射性液体廃棄設備の液面高検知の警報作動検査	気体廃棄設備(5)	負圧警報装置(廃棄物処理室)	第1廃棄物処理室 廃棄物処理室	放射性廃棄物の廃棄施設	計器校正	C
気体廃棄設備(6)	負圧警報装置(廃棄物プレス室(第2廃棄物処理所))			第2廃棄物処理室 廃棄物プレス室	放射性廃棄物の廃棄施設	計器校正	C	1.2M	定事検は記録確認
気体廃棄設備(6)	負圧警報装置(洗浄室(3)(シリントラ洗淨棟))			シリントラ洗淨棟 洗浄室・貯蔵室(3)	放射性廃棄物の廃棄施設	計器校正	C	1.2M	定事検は記録確認
廃液処理設備(1)	転換第1廃液貯槽			転換工場	放射性廃棄物の廃棄施設	外観点検	C	1.2M	(注1)
廃液処理設備(1)	地下集水槽(1)			転換工場	放射性廃棄物の廃棄施設	外観点検	C	1.2M	(注1)
廃液処理設備(1)	地下集水槽(2)			転換工場	放射性廃棄物の廃棄施設	外観点検	C	1.2M	(注1)
	廃液処理設備(1)	転換第2廃液貯槽	転換工場	放射性廃棄物の廃棄施設	外観点検	C	1.2M	(注1)	

表1 施設管理実設計画

検査番号	検査項目	対象設備		設置場所	施設区分	点検及び試験の項目	保全重要度	保全形式又は頻度	備考
		設備名称	機器名						
20	放射性液体廃棄設備の液面高検知の警報作動検査	廃液処理設備(1)	集水槽(チェック)(1)	転換工場	放射性廃棄物の廃棄施設	外観点検	C	1.2M	(注1)
		廃液処理設備(1)	集水槽(チェック)(2)	転換工場	放射性廃棄物の廃棄施設	外観点検	C	1.2M	(注1)
		廃液処理設備(1)	集水槽(チェック)(3)	転換工場	放射性廃棄物の廃棄施設	外観点検	C	1.2M	(注1)
		廃液処理設備(3)	廃液貯槽(洗浄工程)	シリンドラ洗浄棟	放射性廃棄物の廃棄施設	外観点検	C	1.2M	(注1)
		廃液処理設備(3)	集水槽(チェック)(1)	シリンドラ洗浄棟	放射性廃棄物の廃棄施設	外観点検	C	1.2M	(注1)
		廃液処理設備(3)	集水槽(チェック)(2)	シリンドラ洗浄棟	放射性廃棄物の廃棄施設	外観点検	C	1.2M	(注1)
		廃液処理設備(3)	イオン交換床(1)	シリンドラ洗浄棟	放射性廃棄物の廃棄施設	外観点検	C	1.2M	(注1)
		廃液処理設備(3)	イオン交換床(2)	シリンドラ洗浄棟	放射性廃棄物の廃棄施設	外観点検	C	1.2M	(注1)
		廃液処理設備(3)	廃液処理室回収ピット	シリンドラ洗浄棟	放射性廃棄物の廃棄施設	外観点検	C	1.2M	(注1)
		廃液処理設備(3)	廃液貯槽(チェック)(1)	シリンドラ洗浄棟	放射性廃棄物の廃棄施設	外観点検	C	1.2M	(注1)
		廃液処理設備(3)	廃液貯槽(チェック)(2)	シリンドラ洗浄棟	放射性廃棄物の廃棄施設	外観点検	C	1.2M	(注1)
		廃液処理設備(4)	貯留タンク(1)	加工棟	放射性廃棄物の廃棄施設	外観点検	C	1.2M	(注1)
		廃液処理設備(4)	貯留タンク(2)	加工棟	放射性廃棄物の廃棄施設	外観点検	C	1.2M	(注1)
		廃液処理設備(4)	貯留タンク(チェック)(1)	加工棟	放射性廃棄物の廃棄施設	外観点検	C	1.2M	(注1)
21	非常用発電機、無停電電源装置の作動検査	非常用電源設備	非常用ディーゼル発電機(1)	発電機室	その他の加工施設	機能・性能試験	C	1.2M	定事検は記録確認
		非常用電源設備	非常用ディーゼル発電機(2)	発電機室	その他の加工施設	機能・性能試験	C	1.2M	定事検は記録確認
		非常用電源設備	無停電電源装置	放射線管理棟	その他の加工施設	機能・性能試験	C	1.2M	定事検は記録確認
		放射線管理施設	エリアモニタ(ch-1)	転換工場	放射線管理施設	計器校正	C	1.2M	定事検は記録確認
		放射線管理施設	エリアモニタ(ch-2)	転換工場	放射線管理施設	計器校正	C	1.2M	定事検は記録確認
		放射線管理施設	エリアモニタ(ch-3)	成型工場	放射線管理施設	計器校正	C	1.2M	定事検は記録確認
		放射線管理施設	エリアモニタ(ch-4)	成型工場	放射線管理施設	計器校正	C	1.2M	定事検は記録確認
		放射線管理施設	エリアモニタ(ch-5)	成型工場	放射線管理施設	計器校正	C	1.2M	定事検は記録確認
		放射線管理施設	エリアモニタ(ch-6)	成型工場	放射線管理施設	計器校正	C	1.2M	定事検は記録確認
		放射線管理施設	エリアモニタ(ch-7)	組立工場	放射線管理施設	計器校正	C	1.2M	定事検は記録確認
		放射線管理施設	エリアモニタ(ch-8)	組立工場	放射線管理施設	計器校正	C	1.2M	定事検は記録確認
		放射線管理施設	ダストモニタ(転換工場)	転換工場	放射線管理施設	計器校正	C	1.2M	定事検は記録確認
		放射線管理施設	ダストモニタ(成型工場)	成型工場	放射線管理施設	計器校正	C	1.2M	定事検は記録確認
		放射線管理施設	ダストモニタ(加工棟(排気))	加工棟	放射線管理施設	計器校正	C	1.2M	定事検は記録確認
22	エリアモニタの警報作動検査	放射線管理施設	ダストモニタ(第1廃棄物処理所)	第1廃棄物処理所	放射線管理施設	計器校正	C	1.2M	定事検は記録確認
		放射線管理施設	ダストモニタ(シリンドラ洗浄棟)	シリンドラ洗浄棟	放射線管理施設	計器校正	C	1.2M	定事検は記録確認
		放射線管理施設	ダストモニタ(第3核燃料倉庫)	第3核燃料倉庫	放射線管理施設	計器校正	C	1.2M	定事検は記録確認
		放射線管理施設	ダストモニタ		放射線管理施設	計器校正	C	1.2M	定事検は記録確認
23	ダストモニタの警報作動検査	放射線管理施設	ダストモニタ		放射線管理施設	計器校正	C	1.2M	定事検は記録確認
		放射線管理施設	ダストモニタ		放射線管理施設	計器校正	C	1.2M	定事検は記録確認
		放射線管理施設	ダストモニタ		放射線管理施設	計器校正	C	1.2M	定事検は記録確認
		放射線管理施設	ダストモニタ		放射線管理施設	計器校正	C	1.2M	定事検は記録確認
		放射線管理施設	ダストモニタ		放射線管理施設	計器校正	C	1.2M	定事検は記録確認
		放射線管理施設	ダストモニタ		放射線管理施設	計器校正	C	1.2M	定事検は記録確認
		放射線管理施設	ダストモニタ		放射線管理施設	計器校正	C	1.2M	定事検は記録確認
		放射線管理施設	ダストモニタ		放射線管理施設	計器校正	C	1.2M	定事検は記録確認
		放射線管理施設	ダストモニタ		放射線管理施設	計器校正	C	1.2M	定事検は記録確認
		放射線管理施設	ダストモニタ		放射線管理施設	計器校正	C	1.2M	定事検は記録確認
		放射線管理施設	ダストモニタ		放射線管理施設	計器校正	C	1.2M	定事検は記録確認
		放射線管理施設	ダストモニタ		放射線管理施設	計器校正	C	1.2M	定事検は記録確認
		放射線管理施設	ダストモニタ		放射線管理施設	計器校正	C	1.2M	定事検は記録確認
		放射線管理施設	ダストモニタ		放射線管理施設	計器校正	C	1.2M	定事検は記録確認

表1 施設管理実設計画

検査番号	検査項目	対象設備		施設区分	点検及び試験の項目	保全重要度	保形式又は頻度	備考	
		設備名称	設置場所						
1	第1種管理区域の責任確認	転換工場 原料倉庫	転換工場 原料倉庫	放射性廃棄物の廃棄施設	外観点検	C	1.2M	定事検対象外	
		転換工場 転換 加工室	転換工場 転換 加工室	放射性廃棄物の廃棄施設	外観点検	C	1.2M	定事検対象外	
		除染室・分析室 除染室(2)	除染室・分析室 除染室(2)	放射性廃棄物の廃棄施設	外観点検	C	1.2M	定事検対象外	
		第2核燃料倉庫	第2核燃料倉庫	放射性廃棄物の廃棄施設	外観点検	C	1.2M	定事検対象外	
		除染室・分析室	除染室・分析室	放射性廃棄物の廃棄施設	外観点検	C	1.2M	定事検対象外	
		成型工場 ベレット加工室	成型工場 ベレット加工室	放射性廃棄物の廃棄施設	外観点検	C	1.2M	定事検対象外	
		成型工場 ベレット貯蔵室	成型工場 ベレット貯蔵室	放射性廃棄物の廃棄施設	外観点検	C	1.2M	定事検対象外	
		成型工場 燃料棒溶接室	成型工場 燃料棒溶接室	放射性廃棄物の廃棄施設	外観点検	C	1.2M	定事検対象外	
		放射線管理棟 廃棄物缶詰室	放射線管理棟 廃棄物缶詰室	放射性廃棄物の廃棄施設	外観点検	C	1.2M	定事検対象外	
		放射線管理棟 第2更衣室等	放射線管理棟 第2更衣室等	放射性廃棄物の廃棄施設	外観点検	C	1.2M	定事検対象外	
		加工棟 ベレット加工室	加工棟 ベレット加工室	放射性廃棄物の廃棄施設	外観点検	C	1.2M	定事検対象外	
		加工棟 燃料棒溶接室	加工棟 燃料棒溶接室	放射性廃棄物の廃棄施設	外観点検	C	1.2M	定事検対象外	
		第3核燃料倉庫 貯蔵室(1)	第3核燃料倉庫 貯蔵室(1)	放射性廃棄物の廃棄施設	外観点検	C	1.2M	定事検対象外	
		第3核燃料倉庫 貯蔵室(2)	第3核燃料倉庫 貯蔵室(2)	放射性廃棄物の廃棄施設	外観点検	C	1.2M	定事検対象外	
		第3核燃料倉庫 作業室(1)	第3核燃料倉庫 作業室(1)	放射性廃棄物の廃棄施設	外観点検	C	1.2M	定事検対象外	
		第1廃棄物処理所 廃棄物処理室	第1廃棄物処理所 廃棄物処理室	放射性廃棄物の廃棄施設	外観点検	C	1.2M	定事検対象外	
		第2廃棄物処理所 廃棄物処理室	第2廃棄物処理所 廃棄物処理室	放射性廃棄物の廃棄施設	外観点検	C	1.2M	定事検対象外	
		シリンドラ洗浄棟 洗浄室・貯蔵室(3)	シリンドラ洗浄棟 洗浄室・貯蔵室(3)	放射性廃棄物の廃棄施設	外観点検	C	1.2M	定事検対象外	
		液体廃棄設備の廃液貯槽漏えい検査							
				集水槽(チェック)(1)	転換工場	放射性廃棄物の廃棄施設	外観点検	C	1.2M
		廃液処理設備(1)	転換工場	放射性廃棄物の廃棄施設	外観点検	C	1.2M	定事検対象外	
		集水槽(チェック)(2)	転換工場	放射性廃棄物の廃棄施設	外観点検	C	1.2M	定事検対象外	
		廃液処理設備(1)	転換工場	放射性廃棄物の廃棄施設	外観点検	C	1.2M	定事検対象外	
		集水槽(チェック)(3)	転換工場	放射性廃棄物の廃棄施設	外観点検	C	1.2M	定事検対象外	
		地下集水槽(1)	転換工場	放射性廃棄物の廃棄施設	外観点検	C	1.2M	定事検対象外	
		地下集水槽(2)	転換工場	放射性廃棄物の廃棄施設	外観点検	C	1.2M	定事検対象外	
		廃液処理設備(1)	転換工場	放射性廃棄物の廃棄施設	外観点検	C	1.2M	定事検対象外	
		転換第1廃液貯槽	転換工場	放射性廃棄物の廃棄施設	外観点検	C	1.2M	定事検対象外	
		転換第2廃液貯槽	転換工場	放射性廃棄物の廃棄施設	外観点検	C	1.2M	定事検対象外	
		廃液貯槽(チェック)(1)	シリンドラ洗浄棟	放射性廃棄物の廃棄施設	外観点検	C	1.2M	定事検対象外	
		廃液貯槽(チェック)(2)	シリンドラ洗浄棟	放射性廃棄物の廃棄施設	外観点検	C	1.2M	定事検対象外	
		廃液貯槽(洗浄工程)	シリンドラ洗浄棟	放射性廃棄物の廃棄施設	外観点検	C	1.2M	定事検対象外	
		集水槽(チェック)(1)	シリンドラ洗浄棟	放射性廃棄物の廃棄施設	外観点検	C	1.2M	定事検対象外	
		集水槽(チェック)(2)	シリンドラ洗浄棟	放射性廃棄物の廃棄施設	外観点検	C	1.2M	定事検対象外	
		イオン交換槽(1)	シリンドラ洗浄棟	放射性廃棄物の廃棄施設	外観点検	C	1.2M	定事検対象外	
		イオン交換槽(2)	シリンドラ洗浄棟	放射性廃棄物の廃棄施設	外観点検	C	1.2M	定事検対象外	
		貯留タンク(1)	加工棟	放射性廃棄物の廃棄施設	外観点検	C	1.2M	定事検対象外	
		貯留タンク(2)	加工棟	放射性廃棄物の廃棄施設	外観点検	C	1.2M	定事検対象外	
		貯留タンク(チェック)(1)	加工棟	放射性廃棄物の廃棄施設	外観点検	C	1.2M	定事検対象外	

表1 施設管理実設計画

検査番号	検査項目	対象設備		設置場所	施設区分	点検及び試験の項目	保全重要度	保全形式又は頻度	備考
		設備名称	機器名						
1	液体廃棄設備の廃液貯槽漏えい検査 ろ過装置の性能確認検査	廃液処理設備(4)	貯留タンク(チェック)(2)	加工棟	放射性廃棄物の廃棄施設	外観点検	C	1.2M	定事検対象外
		廃液処理設備(4)	貯留タンク(チェック)(3)	加工棟	放射性廃棄物の廃棄施設	外観点検	C	1.2M	定事検対象外
1		気体廃棄設備(1)	高性能エアフィルタ(付帯設備室系統)	転換工場	放射性廃棄物の廃棄施設	外観点検	C	1.2M	定事検対象外
		気体廃棄設備(1)	高性能エアフィルタ(原料倉庫系統)	転換工場	放射性廃棄物の廃棄施設	外観点検	C	1.2M	定事検対象外
		気体廃棄設備(1)	高性能エアフィルタ(スクラハ系統)	転換工場	放射性廃棄物の廃棄施設	外観点検	C	1.2M	定事検対象外
		気体廃棄設備(1)	高性能エアフィルタ(転換加工室系統)	転換工場	放射性廃棄物の廃棄施設	外観点検	C	1.2M	定事検対象外
		気体廃棄設備(1)	高性能エアフィルタ(チェックタンク室系統)	転換工場	放射性廃棄物の廃棄施設	外観点検	C	1.2M	定事検対象外
		気体廃棄設備(1)	高性能エアフィルタ(計器室系統)	転換工場	放射性廃棄物の廃棄施設	外観点検	C	1.2M	定事検対象外
		気体廃棄設備(1)	高性能エアフィルタ(フィルタ室系統)	転換工場	放射性廃棄物の廃棄施設	外観点検	C	1.2M	定事検対象外
		気体廃棄設備(1)	高性能エアフィルタ(機械室系統)	転換工場	放射性廃棄物の廃棄施設	外観点検	C	1.2M	定事検対象外
		気体廃棄設備(1)	高性能エアフィルタ(除染室(2)系統)	除染室・分析室	放射性廃棄物の廃棄施設	外観点検	C	1.2M	定事検対象外
		気体廃棄設備(1)	高性能エアフィルタ(第2核燃料倉庫系統)	第2核燃料倉庫	放射性廃棄物の廃棄施設	外観点検	C	1.2M	定事検対象外
		気体廃棄設備(1)	高性能エアフィルタ(分析室系統)	除染室・分析室	放射性廃棄物の廃棄施設	外観点検	C	1.2M	定事検対象外
		気体廃棄設備(2)	高性能エアフィルタ(燃料棒溶接室系統)	成型工場	放射性廃棄物の廃棄施設	外観点検	C	1.2M	定事検対象外
		気体廃棄設備(2)	高性能エアフィルタ(燃料棒精修室系統)	成型工場	放射性廃棄物の廃棄施設	外観点検	C	1.2M	定事検対象外
		気体廃棄設備(2)	高性能エアフィルタ(ベレット貯蔵室系統)	成型工場	放射性廃棄物の廃棄施設	外観点検	C	1.2M	定事検対象外
		気体廃棄設備(2)	高性能エアフィルタ(ベレット加工室系統)	成型工場	放射性廃棄物の廃棄施設	外観点検	C	1.2M	定事検対象外
		気体廃棄設備(2)	高性能エアフィルタ(放射線管理機系統)	放射線管理棟	放射性廃棄物の廃棄施設	外観点検	C	1.2M	定事検対象外
		気体廃棄設備(2)	高性能エアフィルタ(フィルタ室系統)	成型工場	放射性廃棄物の廃棄施設	外観点検	C	1.2M	定事検対象外
		気体廃棄設備(3)	高性能エアフィルタ(ベレット加工室系統)	加工棟	放射性廃棄物の廃棄施設	外観点検	C	1.2M	定事検対象外
気体廃棄設備(3)	高性能エアフィルタ(ベレット貯蔵室系統)	加工棟	放射性廃棄物の廃棄施設	外観点検	C	1.2M	定事検対象外		
気体廃棄設備(3)	高性能エアフィルタ(燃料棒溶接室系統)	加工棟	放射性廃棄物の廃棄施設	外観点検	C	1.2M	定事検対象外		
気体廃棄設備(3)	高性能エアフィルタ(フィルタ室系統)	加工棟	放射性廃棄物の廃棄施設	外観点検	C	1.2M	定事検対象外		
気体廃棄設備(4)	高性能エアフィルタ(貯蔵室(1)・(2)系統)	第3核燃料倉庫	放射性廃棄物の廃棄施設	外観点検	C	1.2M	定事検対象外		
気体廃棄設備(4)	高性能エアフィルタ(作業室(1)等系統)	第3核燃料倉庫	放射性廃棄物の廃棄施設	外観点検	C	1.2M	定事検対象外		
気体廃棄設備(5)	高性能エアフィルタ(第1廃棄物処理所系統)	第1廃棄物処理所	放射性廃棄物の廃棄施設	外観点検	C	1.2M	定事検対象外		
気体廃棄設備(6)	高性能エアフィルタ(第2廃棄物処理所系統)	第2廃棄物処理所	放射性廃棄物の廃棄施設	外観点検	C	1.2M	定事検対象外		
気体廃棄設備(6)	高性能エアフィルタ(シンタタ洗浄機系統)	シンタタ洗浄棟	放射性廃棄物の廃棄施設	外観点検	C	1.2M	定事検対象外		

(注1) 本設備は、適合確認完了まで設備停止中である。