

ST0-Q22-001

令和4年1月24日

株式会社グローバル・ニュークリア・フュエル・ジャパン

環境安全部

定期事業者検査報告書

(定期事業者検査開始時)

核原料物質、核燃料物質及び原子炉の規制に関する法律第16条の5第1項の規定に基づく株式会社グローバル・ニュークリア・フュエル・ジャパンの加工施設の定期事業者検査を開始しますので、同法同条第3項の規定及び核燃料物質の加工の事業に関する規則第3条の13第2項の規定に準じて下記の通り報告いたします。

記

1. 名称及び住所並びに代表者の氏名

名称：株式会社グローバル・ニュークリア・フュエル・ジャパン

住所：神奈川県横須賀市内川2丁目3番1号

代表者の氏名：代表取締役社長 山崎 肇

2. 加工施設を設置した事業所の名称及び所在地

名称：株式会社グローバル・ニュークリア・フュエル・ジャパン

所在地：神奈川県横須賀市内川2丁目3番1号

3. 検査の対象及び方法並びに期日

検査の対象：株式会社グローバル・ニュークリア・フュエル・ジャパンの加工施設

検査の方法：別添1の「検査計画・実績一覧表」のとおり

検査の期日：令和4年2月11日～令和4年3月31日

4. 検査の予定の概要

別添1「検査計画・実績一覧表」のとおり

以上

添付書類

1. 定期事業者検査の計画

○ 定期事業者検査に係る工程

検査対象である建物・構築物及び設備・機器の所管部が検査を実施する際、個々の検査に前後関係はないが、相互に影響し合わないよう部門間で調整を行って、各部の業務計画に従って順次検査を進める。この際、別添 1 の「検査計画・実績一覧表」に記したとおり、検査対象が工事中又は工事準備中のため検査を実施できる状態にない設備があるため、これ以外の設備について、検査を実施する。また、加工施設の維持管理のために使用する設備は、可能な限り検査の対象とする。

○ 当該定期事業者検査期間中に実施する工事

新規規制基準への適合のための以下の工事を実施する。

平成 31 年 1 月 30 日付け 原規規発第 1901303 号（第 1 次設工認）

令和 2 年 3 月 13 日付け 原規規発第 2003136 号（第 3 次設工認）

○ 当該定期事業者検査期間中に実施する定期事業者検査項目

施設管理の実施の計画として保安規定に基づいて定める保全計画に従って、定期事業者検査を実施する。検査項目は別添 1 の「検査計画・実績一覧表」に記したとおりであるが、検査対象が工事中又は工事準備中のため検査を実施できる状態にない設備が含まれる。今回の定期事業者検査の開始にあたり検査を予定する設備について、施設管理の重要度、保全方式並びに定期事業者検査、巡視及び点検の実施頻度を検査項目毎にまとめ、別添 2 に示す。

○ 前回の定期事業者検査からの変更点

核燃料施設等における重要度評価の検討状況を踏まえ、保全重要度の整理を見直した。

また、新規規制基準への適合のための設工認申請及び工事の進捗を踏まえて、別添 1 及び別添 2 における設備等の整理を見直した。以下に変更点の概要を示す。

(1) 設備内風速の確認検査の対象設備であった第 26 排気系の設備の一部（第 2 加工棟第 2 開発実験室）の 11 設備について、令和 3 年度の使用前検査にて設備撤去の使用前検査を受検したため、当該設備を別添 2 「施設管理実施計画」から削除する。

(2) 放射性液体廃棄物施設の液面高検知器の警報作動検査の対象設備であった、サブタンク (No. C)、ホールドアップタンク (No. A)、ホールドアップタンク (No. B)、凝集

沈殿槽 (No. B)、凝集沈殿槽 (No. C)、排液貯槽 (No. A)、排液貯槽 (No. B) 及び排液貯槽 (No. F、G) について、適合確認のための工事準備中となり、令和 4 年度以降に予定している新規制基準への適合確認を受けるまでの間に使用予定はなく、現在も設備停止中であるため、検査をできる状態ではない。

(3) 液体廃棄設備の処理能力検査の対象設備であった、サブタンク C 系統 (遠心分離機 E、F) について、適合確認のための工事 (撤去) 準備中となり、令和 4 年度以降に予定している新規制基準への適合確認を受けるまでの間に使用予定はなく、現在も設備停止中であるため、検査をできる状態ではない。したがって、処理能力をサブタンク A 系統及びサブタンク B 系統とした場合の 22.5 m³/日 (サブタンク C 系統撤去後の現事業変更許可申請書記載値) として検査を実施する。

2. 加工施設及び施設管理の重要度が高い系統について定量的に定める施設管理の目標
施設管理の確実な実施による法令報告事象となる故障発生：ゼロ件/年

3. 施設管理実施計画に係る次に掲げる事項

イ. 施設管理実施計画の始期及び期間

令和 4 年 2 月 11 日～次の定期事業者検査の開始日前日まで

ロ. 加工施設の工事の方法及び期日

新規制基準への適合のための設工認申請に基づく以下の工事を実施する。

平成 31 年 1 月 30 日付け 原規規発第 1901303 号 (第 1 次設工認)

令和 2 年 3 月 13 日付け 原規規発第 2003136 号 (第 3 次設工認)

ハ. 加工施設の点検、検査等 (以下「点検等」という。) の方法、実施頻度及び時期
別添 2 の「施設管理実施計画」に示すとおり。

ニ. 加工施設の工事及び点検等を実施する際に行う保安の確保のための措置

(1) 放射性液体廃棄物の廃棄施設の液面高検知警報装置の警報作動検査

① 検査中は液面高の検知機能が一時的に喪失する場合もあるため、検査中に上流工程からの排水を停止させるとともに検査中に槽内の水位を上昇させる場合は水位を目視等で確認しながら検査を実施する。

② 検査実施の際は、検査により警報発報する旨の連絡又は表示を行う。

(2) 非常用発電機・無停電電源の作動検査

検査のために計画停電を実施する場合は、以下の措置を講じる。

- ① 施設の通常の使用の停止
- ② 核燃料物質の適切な閉じ込め
- ③ 計画停電時対応体制の確保及び周知徹底

(3) ガンマモニタの警報作動検査

- ① 検査実施中は検査対象の検出部以外の近傍の検出部により検知機能を維持させることとし、設置場所ごとに1台ずつ（論理回路の検査の場合は1グループずつ）を検査対象とする。
- ② 検査実施の際は、検査により警報発報する旨の連絡又は表示を行う。

(4) 排気／環気モニタの警報作動検査

- ① 検査中はダストサンプラでの集塵を継続し、検査実施中に異常がなかったことは、排気／環気モニタの検査開始前の測定値と検査終了直後の測定値を比較することで確認する。
- ② 検査実施の際は、検査により警報発報する旨の連絡又は表示を行う。

(5) 設備内風速の確認検査

検査対象となる囲い式フード等設備内は、クリーニングが実施されており、放射性物質がないことを確認してから検査を行う。

(6) 給・排気用送風機の起動停止シーケンスの作動検査

社内規定に基づき、給排気設備の停止措置を行った後、検査を行う。

4. 第三条の十第二項に規定する、技術基準に適合している状態を維持しているかどうかを判定する方法に関する事（一定の期間を含む。）

定期事業者検査項目の全てについて、一定の期間を12ヶ月として設定し、点検、部品の取替え、設備の劣化傾向の把握等を行うことにより、一定の期間において定期事業者検査の対象設備が技術基準に適合する状態を維持することを確実にする。

5. 前回の定期事業者検査において提出した2. から4. に掲げる事項を説明する書類の内容に変更があった場合にあっては、その変更の内容を説明する書類

該当なし

6. 前回の定期事業者検査において提出した 2. 又は 3. に掲げる事項について評価を行い、当該事項を変更した場合にあっては、その評価の結果を記載した書類

該当なし

7. 前回の定期事業者検査において提出した 4. に掲げる事項を説明する書類の内容（一定の期間に係るものに限る。）に変更があった場合にあっては、第三条の十第三項各号に掲げる事項について記載した書類

該当なし

別添 1

検査計画・実績一覧表

検査番号	検査項目	検査計画
1	自動火災報知設備の警報作動検査	R4/3/中旬～R4/3/下旬
2	可燃性ガス漏えい検知設備の警報作動検査 ^{注1、注4}	—
3	負圧警報設備の警報作動検査	R4/2/下旬～R4/3/中旬
4	放射性液体廃棄物施設の液面高検知器の警報作動検査 ^{注2、注4}	R4/2/中旬～R4/3/下旬
5	焼結炉の冷却水圧力低下の警報作動検査 ^{注1、注4}	—
6	廃油処理装置の警報作動検査	R4/2/下旬～R4/3/下旬
7	非常用発電機・無停電電源の作動検査	R4/2/11～R4/3/下旬
8	気体廃棄設備の処理能力検査 ^{注2}	R4/2/下旬～R4/3/中旬
9	液体廃棄設備の処理能力検査 ^{注4}	R4/2/下旬～R4/3/下旬
10	ガンモニタの警報作動検査	R4/2/中旬～R4/3/下旬
11	排気／環気モニタの警報作動検査 ^{注4}	R4/2/中旬～R4/3/下旬
12	給・排気用送風機の起動停止シーケンスの作動検査 ^{注2}	R4/2/下旬～R4/3/中旬
13	臨界安全管理のインターロック作動検査 ^{注2、注4}	R4/2/下旬～R4/3/下旬
14	過加熱防止のインターロック作動検査 ^{注1、注4}	—
15	自動窒素ガス切り替え機構のインターロック作動検査 ^{注1、注4}	—
16	搬送設備の停電時保持能力検査 ^{注3、注4}	R4/2/下旬～R4/3/下旬
17	第1種管理区域の負圧確認検査 ^{注2}	R4/2/下旬～R4/3/中旬
18	設備内風速の確認検査 ^{注2、注4}	R4/2/下旬～R4/3/下旬
19	濾過装置の性能確認検査 ^{注4}	R4/2/下旬～R4/3/中旬

注1：下記検査項目の対象設備は、令和4年度以降に予定している新規制基準への適合確認を受けるまでの間に使用予定はなく、現在も設備停止中であるため、検査をできる状態ではない。

- ・可燃性ガス漏えい検知設備の警報作動検査
- ・焼結炉の冷却水圧力低下の警報作動検査
- ・過加熱防止のインターロック作動検査
- ・自動窒素ガス切り替え機構のインターロック作動検査

注2：下記検査項目には、注1と同じ理由により今回対象外とする設備を含む。それ以外の設備は、加工施設の維持管理に不可欠な活動として使用するため今回の検査対象とする。

- ・放射性液体廃棄物施設の液面高検知器の警報作動検査（第1加工棟、第2加工棟）
- ・気体廃棄設備の処理能力検査（第1加工棟）
- ・給・排気用送風機の起動停止シーケンスの作動検査（第1加工棟）
- ・臨界安全管理のインターロック作動検査（第2加工棟）
- ・第1種管理区域の負圧確認検査（第1加工棟）
- ・設備内風速の確認検査（第1加工棟、第2加工棟）

注3：下記検査項目は、注1と同じ理由により今回対象外とする設備を含む。それ以外の設備は、新規規制基準の設工認に基づく使用前検査を受けて対応工事後の機能維持のため、及び、加工施設の維持管理に不可欠な活動のために使用するものとして、今回の検査対象とする。

- ・搬送設備の停電時保持能力検査

注4：下記検査項目の一部対象設備は、今後の設工認を受けて撤去予定のものであるため、検査をできる状態ではない。

- ・可燃性ガス漏えい検知設備の警報作動検査（第1加工棟、第2加工棟）
- ・放射性液体廃棄物施設の液面高検知器の警報作動検査（サブタンクC系統）
- ・焼結炉の冷却水圧力低下の警報作動検査（第1加工棟）
- ・液体廃棄設備の処理能力検査（サブタンクC系統）
- ・排気／環気モニタの警報作動検査（環気モニタ）
- ・過加熱防止のインターロック作動検査（第1加工棟）
- ・自動窒素ガス切り替え機構のインターロック作動検査（第1加工棟）
- ・臨界安全管理のインターロック作動検査（第1加工棟）
- ・搬送設備の停電時保持能力検査（第1加工棟）
- ・設備内風速の確認検査（第1加工棟、第2加工棟）
- ・濾過装置の性能確認検査（第1加工棟、第2加工棟）

別添 2

施設管理実施計画

施設管理実施計画の記載について

1. 施設管理実施計画策定の基本方針

施設管理実施計画は、現行保安活動（設計、工事、試験、検査及び点検（巡視も含む。））を法令の技術基準の要求に照らして整理し、対象とする構造物、系統、設備、機器及び器具を選別して策定する。

また、耐震重要度分類及び加工施設の運転への影響を考慮した施設管理重要度分類^{※1}に応じて保全方式^{※2}を策定する。

※1:規格、運転経験、使用環境、劣化故障モード、機器等設計知見、科学的知見、高経年化技術を考慮すること。

※2:重要度に応じ、時間基準保全、状態基準保全、事後保全等の方式を選択すること。

2. 施設管理実施計画策定に係る個別方針

(1) 管理対象設備の選定

保全を行うべき対象範囲を以下の設備から選定し「保全対象一覧表」を策定する。ただし、消耗品、工具等の資機材は含めない。

1. 安全機能を有する施設として加工事業変更許可申請書及び設工認申請書に基づき設置したもの
2. 上記の安全機能に影響を及ぼすおそれのあるもの
3. その他自ら定める設備

(2) 施設管理の重要度の選定及び保全方式の選定

保全対象範囲について、系統ごとの範囲やその機能を明確にした上で、当該機器等の故障の影響、運転経験等を考慮して、「図1 保全重要度の設定フロー」に基づき、保全重要度を設定する。

3. 記載に関する方針

- ・ 施設区分の欄には、当該加工施設を構成する施設区分名を記載する。以下に記載の例示を示す。

例：成形施設、貯蔵施設、放射性廃棄物の廃棄施設など

- ・ 設備名の欄には、上記区分を構成する設備名を記載する。以下に記載の例示を示す。

例：囲い式フードなど

- ・ 点検及び試験の項目の欄には、各管理部門で実施する試験、点検、巡視を記載する。以下に記載の例示を示す。

例：外観点検、機能・性能試験など

- 保全重要度の欄には保全重要度を記載する。以下に記載の例を示す。
例： A、B、C など
- 保全形式又は頻度の欄には実施頻度を記載する。頻度の記載は以下のとおり。
Y: 年、M: 月、W: 週、D: 日、WD: 平日
なお、上記に該当するものがない場合には実施する頻度を記載（例：使用の都度、取扱の都度など）。

- ・保全対象範囲の明確化
- ・施設の範囲と安全機能の整理

GNF-J敷地内

(原子力施設としての)保全対象:
 (1) 安全機能を有する施設
 (2) (1)に含まれるものを除く放射線測定器類
 (排気監視設備及び排水監視設備を含む)
 (3) その他組織自らが定める設備等

(原子力施設としての)保全対象外:
 (4) 加工施設の安全及び生産システムに影響を及ぼさない設備等
 …部品加工関係、事務棟、食堂など

・保全重要度の設定

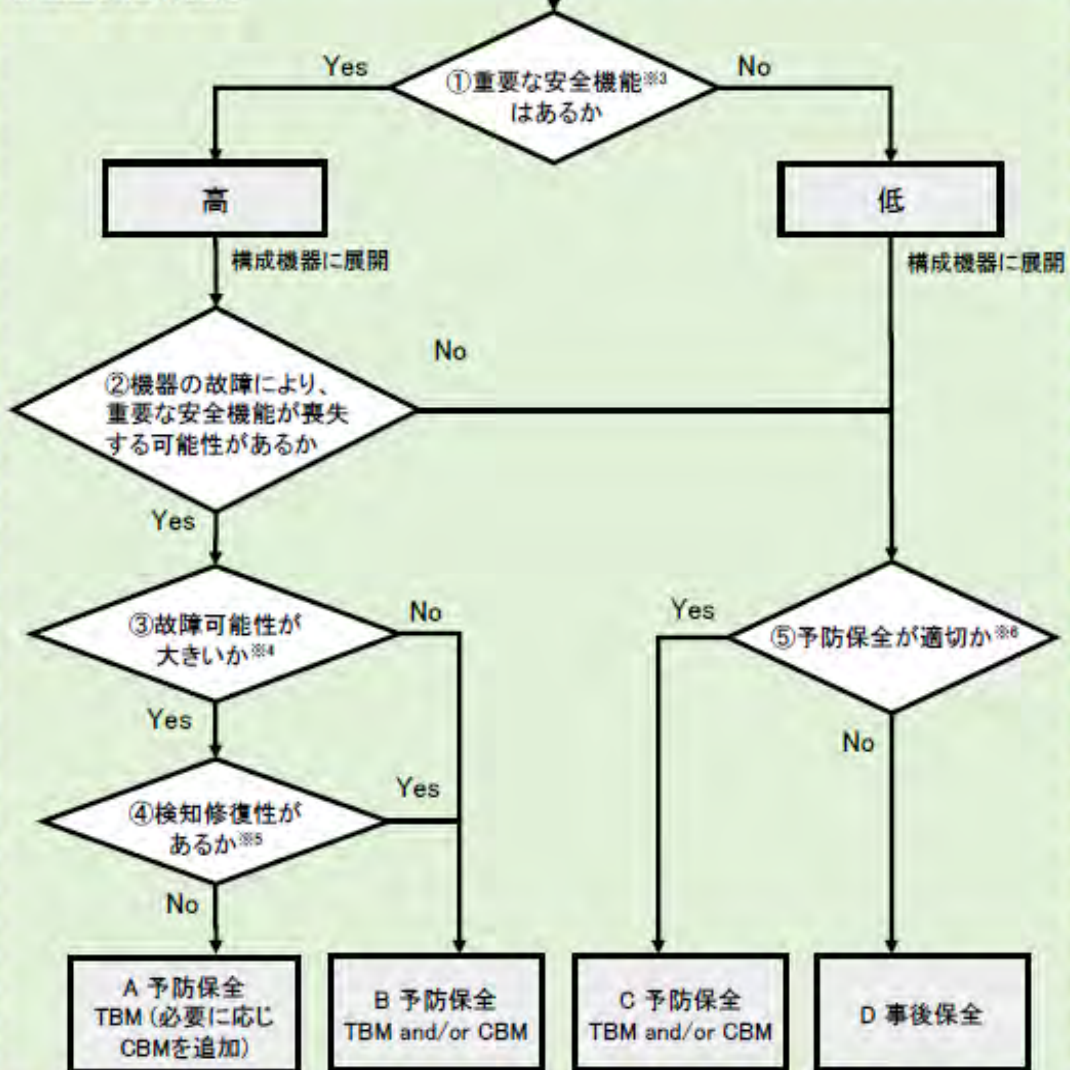


図1 保全重要度の設定フロー

- ※3:重要な安全機能とは、以下のいずれかに該当する機能をいう。
- a. 喪失した場合、設計基準事故に進展する可能性のある機能。
 - b. 喪失した場合、核的制限値を逸脱する可能性のある機能。
 - c. 設計基準事故発生時に、その拡大を防止する機能及びその影響を緩和する機能。
- ※4:当該機器の過去の不具合履歴、類似機器の履歴、消耗品の有無、劣化部位の有無などを考慮し、点検を実施しなかった場合に、劣化による故障が発生する可能性が大きい機器であるかを判断する。ここで、保全対象の更新頻度よりも長い寿命を有する場合には、故障の可能性は小さいと判断する。また、偶発故障や人為的なミスによる故障は、常に発生する可能性があるので考慮せず、予防可能故障(MPFF)のみを考慮する。
- ※5:警報システム、巡視点検、状態監視等により、機能の喪失に至る前に機器の劣化状態を検知でき、かつ許容故障時間の範囲内で補修・交換が可能である場合を、「検知修復性有り」とする。
- ※6:以下のいずれかに該当する場合、予防保全が適切であると判断する。
- a. 機器の故障により、技術基準に適合しない状態となる可能性がある。
 - b. 原子力以外の法令上の予防保全要求がある。
 - c. 上記 a, b 以外の観点（例：製品品質、安全衛生）において、機器の故障により許容できない影響が発生する可能性がある。
 - d. 安価で効果的な予防保全タスクがある。

表1 施設管理実施計画（定期事業者検査対象設備）

検査番号	検査項目	設備名	施設区分	点検及び試験の項目	保全重要度(注5)	保全形式又は頻度	備考
1	自動火災報知設備の警報作動検査	1 自動火災報知設備	第1加工棟	その他の加工施設	作動試験	B	1 2 M 定事検は記録確認
		2	第2加工棟	その他の加工施設	作動試験	B	1 2 M 定事検は記録確認
		3	第2貯蔵棟	その他の加工施設	作動試験	B	1 2 M 定事検は記録確認
		4	廃棄物貯蔵棟第2棟	その他の加工施設	作動試験	B	1 2 M 定事検は記録確認
		5	動力棟	その他の加工施設	作動試験	B	1 2 M 定事検は記録確認
2	可燃性ガス漏えい検知設備の警報作動検査	1 第2ウラン回収室第1区域	可燃性ガス検知機構(K1)	化学処理施設	作動試験	C	1 2 M 今回対象外(注4)
		2 第2炉室	可燃性ガス検知機構(K2)	成型施設	作動試験	C	1 2 M 今回対象外(注1)
		3	可燃性ガス検知機構(K3)	成型施設	作動試験	C	1 2 M 今回対象外(注1)
		4	可燃性ガス検知機構(K4)	成型施設	作動試験	C	1 2 M 今回対象外(注1)
		5 第1ガドリニア炉室	可燃性ガス検知機構(K5)	成型施設	作動試験	C	1 2 M 今回対象外(注4)
3	負圧警報設備の警報作動検査	1 負圧警報設備	第2ウラン回収室第1区域(1階)	放射性廃棄物の廃棄施設	計器校正	B	1 2 M
		2	第2ウラン回収室第1区域(2階)	放射性廃棄物の廃棄施設	計器校正	B	1 2 M
		3	第2成型室	放射性廃棄物の廃棄施設	計器校正	B	1 2 M
		4	第2炉室	放射性廃棄物の廃棄施設	計器校正	B	1 2 M
		5	第2装填室	放射性廃棄物の廃棄施設	計器校正	B	1 2 M
		6	第2廃棄物処理室	放射性廃棄物の廃棄施設	計器校正	B	1 2 M
		7	第2機械工作室	放射性廃棄物の廃棄施設	計器校正	B	1 2 M
		8	第2-2階酸化ウラン取扱室	放射性廃棄物の廃棄施設	計器校正	B	1 2 M
		9	第2安全管理計測室	放射性廃棄物の廃棄施設	計器校正	B	1 2 M
		10	第2洗濯室	放射性廃棄物の廃棄施設	計器校正	B	1 2 M
		11	第2-3階酸化ウラン取扱室	放射性廃棄物の廃棄施設	計器校正	B	1 2 M
		12	第2開発実験室	放射性廃棄物の廃棄施設	計器校正	B	1 2 M
		13	第2フィルタ室	放射性廃棄物の廃棄施設	計器校正	B	1 2 M
		14	第1-1階粉末取扱室	放射性廃棄物の廃棄施設	計器校正	B	1 2 M
		15	第1-9階廃棄物貯蔵場	放射性廃棄物の廃棄施設	計器校正	B	1 2 M
		16	第1-10階廃棄物貯蔵場	放射性廃棄物の廃棄施設	計器校正	B	1 2 M
		17	第1ガドリニア成型室	放射性廃棄物の廃棄施設	計器校正	B	1 2 M
		18	第1ガドリニア炉室	放射性廃棄物の廃棄施設	計器校正	B	1 2 M
		19	第1ガドリニア装填室	放射性廃棄物の廃棄施設	計器校正	B	1 2 M
		20	第1廃棄物処理室	放射性廃棄物の廃棄施設	計器校正	B	1 2 M
		21	第1廃棄物減容室	放射性廃棄物の廃棄施設	計器校正	B	1 2 M
		22	第1-2階機材準備・保管室	放射性廃棄物の廃棄施設	計器校正	B	1 2 M
		23	第1化学分析室	放射性廃棄物の廃棄施設	計器校正	B	1 2 M
		24	第1物理試験室	放射性廃棄物の廃棄施設	計器校正	B	1 2 M
		25	第1分光分析室	放射性廃棄物の廃棄施設	計器校正	B	1 2 M
		26	第1-3分析室(廊下)	放射性廃棄物の廃棄施設	計器校正	B	1 2 M
		27	第1酸化ウラン取扱室	放射性廃棄物の廃棄施設	計器校正	B	1 2 M
		28	第1-2階粉末取扱室B	放射性廃棄物の廃棄施設	計器校正	B	1 2 M
		29	第1-2階粉末取扱室A	放射性廃棄物の廃棄施設	計器校正	B	1 2 M
		30	第1ガドリニア粉末取扱室	放射性廃棄物の廃棄施設	計器校正	B	1 2 M
		31	第1-2フィルタ室	放射性廃棄物の廃棄施設	計器校正	B	1 2 M
		32	第1-1フィルタ室	放射性廃棄物の廃棄施設	計器校正	B	1 2 M
		33	第1-1階機材準備・保管室	放射性廃棄物の廃棄施設	計器校正	B	1 2 M
4	放射性液体廃棄物施設の液面高検知器の警報作動検査	1 第1廃棄物処理室	ホールドアップタンク(No.4)	放射性廃棄物の廃棄施設	外観点検	C	1 2 M
		2	ホールドアップタンク(No.5)	放射性廃棄物の廃棄施設	外観点検	C	1 2 M
		3	ホールドアップタンク(No.6)	放射性廃棄物の廃棄施設	外観点検	C	1 2 M
		4	ホールドアップタンク(No.7-1)	放射性廃棄物の廃棄施設	外観点検	C	1 2 M
		5	ホールドアップタンク(No.7-2)	放射性廃棄物の廃棄施設	外観点検	C	1 2 M
		6	ホールドアップタンク(No.8-1)	放射性廃棄物の廃棄施設	外観点検	C	1 2 M
		7	ホールドアップタンク(No.8-2)	放射性廃棄物の廃棄施設	外観点検	C	1 2 M
		8 第1-3分析室	ホールドアップタンク(貯槽1)	放射性廃棄物の廃棄施設	外観点検	C	1 2 M
		9	ホールドアップタンク(貯槽2)	放射性廃棄物の廃棄施設	外観点検	C	1 2 M
		10	ホールドアップタンク(希釈槽)	放射性廃棄物の廃棄施設	外観点検	C	1 2 M
		11 第2廃棄物処理室	ホールドアップタンク(No.A)	放射性廃棄物の廃棄施設	外観点検	C	1 2 M 今回対象外(注2)
		12	ホールドアップタンク(No.B)	放射性廃棄物の廃棄施設	外観点検	C	1 2 M 今回対象外(注2)
		13	ホールドアップタンク(No.C)	放射性廃棄物の廃棄施設	外観点検	C	1 2 M
		14	ホールドアップタンク(No.D)	放射性廃棄物の廃棄施設	外観点検	C	1 2 M
		15	ホールドアップタンク(No.E)	放射性廃棄物の廃棄施設	外観点検	C	1 2 M
		16	ホールドアップタンク(No.F)	放射性廃棄物の廃棄施設	外観点検	C	1 2 M
		17	ホールドアップタンク(No.G)	放射性廃棄物の廃棄施設	外観点検	C	1 2 M
		18	ホールドアップタンク(No.H)	放射性廃棄物の廃棄施設	外観点検	C	1 2 M
		19	サンブ(No.1)	放射性廃棄物の廃棄施設	外観点検	C	1 2 M
		20	サンブ(No.2)	放射性廃棄物の廃棄施設	外観点検	C	1 2 M
		21	第1廃棄物処理室	サンブ(No.1)	放射性廃棄物の廃棄施設	外観点検	C

表1 施設管理実施計画（定期事業者検査対象設備）

検査番号	検査項目	設備名	施設区分	点検及び試験の項目	保全重要度(注5)	保全形式又は頻度	備考	
4	放射性液体廃棄物施設の液面高検知器の警報作動検査	22 第1-1 機材準備・保管室	サンブ (No. 1)	放射性廃棄物の廃棄施設	外観点検	C	1 2 M	
		23 第1-1 機材準備・保管室	サンブ (No. 2)	放射性廃棄物の廃棄施設	外観点検	C	1 2 M	
		24 第1-2 機材準備・保管室	サンブ (No. 1)	放射性廃棄物の廃棄施設	外観点検	C	1 2 M	
		25 第1 ガドリニア成型室	サンブ (No. 1)	放射性廃棄物の廃棄施設	外観点検	C	1 2 M	
		26 第1-2 汚染検査室	サンブ	放射性廃棄物の廃棄施設	外観点検	C	1 2 M	今回対象外(注2)
		27 第1 化学分析室	サンブ	放射性廃棄物の廃棄施設	外観点検	C	1 2 M	
		28 第2 廃棄物処理室	サブタンク (No. A、B)	放射性廃棄物の廃棄施設	外観点検	C	1 2 M	
		29	サブタンク (No. C)	放射性廃棄物の廃棄施設	外観点検	C	1 2 M	今回対象外(注4)
		30	凝集沈殿槽 (No. A)	放射性廃棄物の廃棄施設	外観点検	C	1 2 M	
		31	凝集沈殿槽 (No. B)	放射性廃棄物の廃棄施設	外観点検	C	1 2 M	今回対象外(注2)
		32	凝集沈殿槽 (No. C)	放射性廃棄物の廃棄施設	外観点検	C	1 2 M	今回対象外(注2)
		33	凝集沈殿槽 (No. D)	放射性廃棄物の廃棄施設	外観点検	C	1 2 M	
		34	排液貯槽 (No. A)	放射性廃棄物の廃棄施設	外観点検	C	1 2 M	今回対象外(注2)
		35	排液貯槽 (No. B)	放射性廃棄物の廃棄施設	外観点検	C	1 2 M	今回対象外(注2)
		36	排液貯槽 (No. C、D、E)	放射性廃棄物の廃棄施設	外観点検	C	1 2 M	
		37	排液貯槽 (No. F、G)	放射性廃棄物の廃棄施設	外観点検	C	1 2 M	今回対象外(注2)
		38 第2 ウラン回収室第1 区域	サンブ (No. A)	放射性廃棄物の廃棄施設	外観点検	C	1 2 M	
		39	サンブ (No. B)	放射性廃棄物の廃棄施設	外観点検	C	1 2 M	
		40 第2 ウラン回収室第2 区域	サンブ (No. C)	放射性廃棄物の廃棄施設	外観点検	C	1 2 M	
		41	サンブ (No. D)	放射性廃棄物の廃棄施設	外観点検	C	1 2 M	
42 第2 装填室	サンブ (北側)	放射性廃棄物の廃棄施設	外観点検	C	1 2 M			
43	サンブ (No. 1)	放射性廃棄物の廃棄施設	外観点検	C	1 2 M			
5	焼結炉の冷却水圧力低下の警報作動検査	1 第2 炉室	2 1 号機	成型施設	作動試験	C	1 2 M	今回対象外(注1)
		2	2 2 号機	成型施設	作動試験	C	1 2 M	今回対象外(注1)
		3	2 3 号機	成型施設	作動試験	C	1 2 M	今回対象外(注1)
		4 第1 ガドリニア炉室	A 号機	成型施設	作動試験	C	1 2 M	今回対象外(注4)
		5	B 号機	成型施設	作動試験	C	1 2 M	今回対象外(注4)
6	廃油処理装置の警報作動検査	1 第2 廃棄物処理室	廃油処理装置	放射性廃棄物の廃棄施設	作動試験	C	1 2 M	
7	非常用発電機・無停電電源の作動検査	1 ガスタービン発電機1号機		その他の加工施設	機能・性能試験	C	1 2 M	
		2 ガスタービン発電機2号機		その他の加工施設	機能・性能試験	C	1 2 M	
		3 無停電電源装置No. 1		その他の加工施設	機能・性能試験	C	1 2 M	
		4 無停電電源装置No. 2		その他の加工施設	機能・性能試験	C	1 2 M	
		5 無停電電源装置No. 3		その他の加工施設	機能・性能試験	C	1 2 M	
8	気体廃棄設備の処理能力検査	1 第1 加工棟	排気筒A	放射性廃棄物の廃棄施設	機能・性能試験	C	1 2 M	今回対象外(注2)
		2	排気筒B	放射性廃棄物の廃棄施設	機能・性能試験	C	1 2 M	今回対象外(注2)
		3 第2 加工棟	排気筒C	放射性廃棄物の廃棄施設	機能・性能試験	B	1 2 M	
9	液体廃棄設備の処理能力検査	1 遠心分離機	サブタンクA系統	放射性廃棄物の廃棄施設	機能・性能試験	C	1 2 M	
		2	サブタンクB系統	放射性廃棄物の廃棄施設	機能・性能試験	C	1 2 M	
		3	サブタンクC系統	放射性廃棄物の廃棄施設	機能・性能試験	C	1 2 M	今回対象外(注4)
10	ガンマモニタの警報作動検査	1 第1 加工棟検出器	M 3	放射線管理施設	機能・性能試験	C	1 2 M	
		2	M 4	放射線管理施設	機能・性能試験	C	1 2 M	
		3	M 5	放射線管理施設	機能・性能試験	C	1 2 M	
		4	M 8	放射線管理施設	機能・性能試験	C	1 2 M	
		5	M 9	放射線管理施設	機能・性能試験	C	1 2 M	
		6	M10	放射線管理施設	機能・性能試験	C	1 2 M	
		7	M11	放射線管理施設	機能・性能試験	C	1 2 M	
		8	M12	放射線管理施設	機能・性能試験	C	1 2 M	
		9	M13	放射線管理施設	機能・性能試験	C	1 2 M	
		10	M14	放射線管理施設	機能・性能試験	C	1 2 M	
		11	M15	放射線管理施設	機能・性能試験	C	1 2 M	
		12	M16	放射線管理施設	機能・性能試験	C	1 2 M	
		13	M17	放射線管理施設	機能・性能試験	C	1 2 M	
		14	M18	放射線管理施設	機能・性能試験	C	1 2 M	
		15	M19	放射線管理施設	機能・性能試験	C	1 2 M	
		16	M20	放射線管理施設	機能・性能試験	C	1 2 M	
		17	M21	放射線管理施設	機能・性能試験	C	1 2 M	
		18	M22	放射線管理施設	機能・性能試験	C	1 2 M	
		19	M23	放射線管理施設	機能・性能試験	C	1 2 M	
		20	M24	放射線管理施設	機能・性能試験	C	1 2 M	
		21	M25	放射線管理施設	機能・性能試験	C	1 2 M	
		22	M26	放射線管理施設	機能・性能試験	C	1 2 M	
		23	M27	放射線管理施設	機能・性能試験	C	1 2 M	
		24	M28	放射線管理施設	機能・性能試験	C	1 2 M	
		25	M29	放射線管理施設	機能・性能試験	C	1 2 M	

表1 施設管理実施計画（定期事業者検査対象設備）

検査番号	検査項目	設備名	施設区分	点検及び試験の項目	保全重要度(注5)	保全形式又は頻度	備考
10	ガンマモニタの警報作動検査	26 第1加工棟検出器	M30	放射線管理施設	機能・性能試験	C	1 2 M
		27 第2加工棟検出器	M35	放射線管理施設	機能・性能試験	C	1 2 M
		28	M36	放射線管理施設	機能・性能試験	C	1 2 M
		29	M37	放射線管理施設	機能・性能試験	C	1 2 M
		30	M38	放射線管理施設	機能・性能試験	C	1 2 M
		31	M39	放射線管理施設	機能・性能試験	C	1 2 M
		32	M40	放射線管理施設	機能・性能試験	C	1 2 M
		33	M41	放射線管理施設	機能・性能試験	C	1 2 M
		34	M42	放射線管理施設	機能・性能試験	C	1 2 M
		35	M43	放射線管理施設	機能・性能試験	C	1 2 M
		36	M44	放射線管理施設	機能・性能試験	C	1 2 M
		37	M45	放射線管理施設	機能・性能試験	C	1 2 M
		38	M46	放射線管理施設	機能・性能試験	C	1 2 M
		39	M47	放射線管理施設	機能・性能試験	C	1 2 M
		40	M48	放射線管理施設	機能・性能試験	C	1 2 M
		41	M49	放射線管理施設	機能・性能試験	C	1 2 M
		42	M50	放射線管理施設	機能・性能試験	C	1 2 M
		43	M51	放射線管理施設	機能・性能試験	C	1 2 M
		44	M52	放射線管理施設	機能・性能試験	C	1 2 M
		45	M53	放射線管理施設	機能・性能試験	C	1 2 M
		46	M54	放射線管理施設	機能・性能試験	C	1 2 M
		47	M55	放射線管理施設	機能・性能試験	C	1 2 M
		48	M56	放射線管理施設	機能・性能試験	C	1 2 M
		49	M57	放射線管理施設	機能・性能試験	C	1 2 M
		50	M58	放射線管理施設	機能・性能試験	C	1 2 M
		51	M59	放射線管理施設	機能・性能試験	C	1 2 M
		52	M60	放射線管理施設	機能・性能試験	C	1 2 M
		53	M61	放射線管理施設	機能・性能試験	C	1 2 M
		54	M62	放射線管理施設	機能・性能試験	C	1 2 M
		55	M63	放射線管理施設	機能・性能試験	C	1 2 M
		56	M64	放射線管理施設	機能・性能試験	C	1 2 M
		57	M65	放射線管理施設	機能・性能試験	C	1 2 M
		58	M66	放射線管理施設	機能・性能試験	C	1 2 M
		59	M67	放射線管理施設	機能・性能試験	C	1 2 M
		60	M68	放射線管理施設	機能・性能試験	C	1 2 M
		61	M69	放射線管理施設	機能・性能試験	C	1 2 M
		62	M70	放射線管理施設	機能・性能試験	C	1 2 M
		63	M71	放射線管理施設	機能・性能試験	C	1 2 M
		64	M72	放射線管理施設	機能・性能試験	C	1 2 M
		65	M73	放射線管理施設	機能・性能試験	C	1 2 M
		66	M74	放射線管理施設	機能・性能試験	C	1 2 M
		67	M75	放射線管理施設	機能・性能試験	C	1 2 M
		68	M76	放射線管理施設	機能・性能試験	C	1 2 M
		69	M77	放射線管理施設	機能・性能試験	C	1 2 M
		70	M78	放射線管理施設	機能・性能試験	C	1 2 M
		71	M79	放射線管理施設	機能・性能試験	C	1 2 M
		72	M80	放射線管理施設	機能・性能試験	C	1 2 M
		73	第1加工棟論理回路グループ	1-1(1)	放射線管理施設	機能・性能試験	C
74		1-1(2)	放射線管理施設	機能・性能試験	C	1 2 M	
75		1-2	放射線管理施設	機能・性能試験	C	1 2 M	
76		1-3	放射線管理施設	機能・性能試験	C	1 2 M	
77		1-4	放射線管理施設	機能・性能試験	C	1 2 M	
78		1-5	放射線管理施設	機能・性能試験	C	1 2 M	
79	第2加工棟論理回路グループ	2-1	放射線管理施設	機能・性能試験	C	1 2 M	
80		2-2	放射線管理施設	機能・性能試験	C	1 2 M	
81		2-3	放射線管理施設	機能・性能試験	C	1 2 M	
82		2-4	放射線管理施設	機能・性能試験	C	1 2 M	
83		2-5	放射線管理施設	機能・性能試験	C	1 2 M	
84		2-6	放射線管理施設	機能・性能試験	C	1 2 M	
85		3-1	放射線管理施設	機能・性能試験	C	1 2 M	
86		3-2	放射線管理施設	機能・性能試験	C	1 2 M	
87		3-3	放射線管理施設	機能・性能試験	C	1 2 M	
11	排気/環気モニタの警報作動検査	1 排気監視用ダストモニタ	排気筒A用	放射線管理施設	機能・性能試験	C	1 2 M
		2	排気筒B用	放射線管理施設	機能・性能試験	C	1 2 M

表1 施設管理実施計画（定期事業者検査対象設備）

検査番号	検査項目	設備名	施設区分	点検及び試験の項目	保全重要度(注5)	保全形式又は頻度	備考
11	排気/環気モニタの警報作動検査	3 排気監視用ダストモニタ	排気筒C用	放射線管理施設	機能・性能試験	C 1 2 M	
		4 リサイクル監視用ダストモニタ	No.1	放射線管理施設	機能・性能試験	C 1 2 M	今回対象外(注4)
		5	No.2	放射線管理施設	機能・性能試験	C 1 2 M	今回対象外(注4)
		6	No.3	放射線管理施設	機能・性能試験	C 1 2 M	今回対象外(注4)
12	給・排気用送風機の起動停止シーケンスの作動検査	1 第1加工棟	第1排気系	放射性廃棄物の廃棄施設	機能・性能試験	B 1 2 M	
		2	第2排気系	放射性廃棄物の廃棄施設	機能・性能試験	C 1 2 M	今回対象外(注2)
		3	第3排気系	放射性廃棄物の廃棄施設	機能・性能試験	B 1 2 M	
		4	第4排気系	放射性廃棄物の廃棄施設	機能・性能試験	C 1 2 M	今回対象外(注2)
		5	第6排気系	放射性廃棄物の廃棄施設	機能・性能試験	B 1 2 M	
		6	第7排気系	放射性廃棄物の廃棄施設	機能・性能試験	C 1 2 M	今回対象外(注2)
		7	第8排気系	放射性廃棄物の廃棄施設	機能・性能試験	B 1 2 M	
		8	第9排気系	放射性廃棄物の廃棄施設	機能・性能試験	C 1 2 M	今回対象外(注2)
		9	第10排気系	放射性廃棄物の廃棄施設	機能・性能試験	C 1 2 M	今回対象外(注2)
		10	第11排気系	放射性廃棄物の廃棄施設	機能・性能試験	C 1 2 M	今回対象外(注2)
		11	第12排気系	放射性廃棄物の廃棄施設	機能・性能試験	B 1 2 M	
		12	第13排気系	放射性廃棄物の廃棄施設	機能・性能試験	C 1 2 M	今回対象外(注2)
		13	第14排気系	放射性廃棄物の廃棄施設	機能・性能試験	C 1 2 M	今回対象外(注2)
		14	第15排気系	放射性廃棄物の廃棄施設	機能・性能試験	B 1 2 M	
		15	第16排気系	放射性廃棄物の廃棄施設	機能・性能試験	B 1 2 M	
		16	第17排気系	放射性廃棄物の廃棄施設	機能・性能試験	B 1 2 M	
		17 第2加工棟	第18排気系	放射性廃棄物の廃棄施設	機能・性能試験	B 1 2 M	
		18	第20排気系	放射性廃棄物の廃棄施設	機能・性能試験	B 1 2 M	
		19	第21排気系	放射性廃棄物の廃棄施設	機能・性能試験	B 1 2 M	
		20	第22排気系	放射性廃棄物の廃棄施設	機能・性能試験	B 1 2 M	
		21	第23排気系	放射性廃棄物の廃棄施設	機能・性能試験	B 1 2 M	
		22	第24排気系	放射性廃棄物の廃棄施設	機能・性能試験	B 1 2 M	
		23	第25排気系	放射性廃棄物の廃棄施設	機能・性能試験	B 1 2 M	
		24	第26排気系	放射性廃棄物の廃棄施設	機能・性能試験	B 1 2 M	
		25	第27排気系	放射性廃棄物の廃棄施設	機能・性能試験	B 1 2 M	
		26	第28排気系	放射性廃棄物の廃棄施設	機能・性能試験	B 1 2 M	
13	臨界安全管理のインターロック作動検査	1 第2ウラン回収室第1区域	粉末供給装置(酸化還元炉(1))	化学処理施設	機能・性能試験	C 1 2 M	今回対象外(注4)
		2	粉末供給装置(酸化還元炉(2))	化学処理施設	機能・性能試験	C 1 2 M	今回対象外(注2)
		3 第2-3階酸化ウラン取扱室	粉末移し替えフード(搬送コンベヤ含む)	核燃料物質の貯蔵施設	機能・性能試験	C 1 2 M	今回対象外(注2)
		4	混合装置(21号機)	成型施設	機能・性能試験	C 1 2 M	今回対象外(注2)
		5	混合装置(22号機)	成型施設	機能・性能試験	C 1 2 M	今回対象外(注2)
		6 第1ガドリニア粉末取扱室	粉末受入装置	成型施設	機能・性能試験	C 1 2 M	今回対象外(注4)
		7 第2-3階酸化ウラン取扱室	搬送コンベヤ(酸化ウラン貯蔵棚の付属設備)	核燃料物質の貯蔵施設	機能・性能試験	B 1 2 M	
		8	添加剤添加装置	成型施設	機能・性能試験	C 1 2 M	今回対象外(注4)
		9 第2ウラン回収室第1区域	粉末取り出し用フード(酸化還元炉(1)用)	化学処理施設	機能・性能試験	C 1 2 M	今回対象外(注4)
		10	粉末取り出し用フード(酸化還元炉(2)用)	化学処理施設	機能・性能試験	C 1 2 M	今回対象外(注2)
		11 第2-2階酸化ウラン取扱室	混合装置(平板型)の粉末取出部	成型施設	機能・性能試験	C 1 2 M	今回対象外(注2)
14	過加熱防止のインターロック作動検査	1 第2ウラン回収室第1区域	酸化還元炉(1)	成型施設	機能・性能試験	C 1 2 M	今回対象外(注4)
		2	酸化還元炉(2)	成型施設	機能・性能試験	C 1 2 M	今回対象外(注1)
		3 第1ガドリニア成型室	酸化炉	成型施設	機能・性能試験	C 1 2 M	今回対象外(注4)
		4 第2炉室	焼結炉(21号機)	成型施設	機能・性能試験	C 1 2 M	今回対象外(注1)
		5	焼結炉(22号機)	成型施設	機能・性能試験	C 1 2 M	今回対象外(注1)
		6	焼結炉(23号機)	成型施設	機能・性能試験	C 1 2 M	今回対象外(注1)
		7 第1ガドリニア炉室	焼結炉(A号機)	成型施設	機能・性能試験	C 1 2 M	今回対象外(注4)
		8	焼結炉(B号機)	成型施設	機能・性能試験	C 1 2 M	今回対象外(注4)
15	自動窒素ガス切り替え機構のインターロック作動検査	1 第2ウラン回収室第1区域	酸化還元炉(1)	化学処理施設	機能・性能試験	C 1 2 M	今回対象外(注4)
		2 第2炉室	焼結炉(21号機)	成型施設	機能・性能試験	C 1 2 M	今回対象外(注1)
		3	焼結炉(22号機)	成型施設	機能・性能試験	C 1 2 M	今回対象外(注1)
		4	焼結炉(23号機)	成型施設	機能・性能試験	C 1 2 M	今回対象外(注1)
		5 第1ガドリニア炉室	焼結炉(A号機)	成型施設	機能・性能試験	C 1 2 M	今回対象外(注4)
		6	焼結炉(B号機)	成型施設	機能・性能試験	C 1 2 M	今回対象外(注4)
16	搬送設備の停電時保持能力検査	1 第2酸化ウラン搬入室	クレーン(C1)	核燃料物質の貯蔵施設	機能・性能試験	C 1 2 M	今回対象外(注3)
		2 第2組立室	クレーン(C2)	核燃料物質の貯蔵施設	機能・性能試験	C 1 2 M	
		3	クレーン(C3)	核燃料物質の貯蔵施設	機能・性能試験	C 1 2 M	
		4	クレーン(C4)	核燃料物質の貯蔵施設	機能・性能試験	C 1 2 M	
		5 第2装填室	リフタ(L3)	成型施設	機能・性能試験	C 1 2 M	
		6	リフタ(L4)	成型施設	機能・性能試験	C 1 2 M	今回対象外(注3)
		7	リフタ(L5)	成型施設	機能・性能試験	C 1 2 M	今回対象外(注3)
		8 第2-3階酸化ウラン取扱室	トラバーサ(T1)	核燃料物質の貯蔵施設	機能・性能試験	C 1 2 M	今回対象外(注3)
		9	トラバーサ(T2)	核燃料物質の貯蔵施設	機能・性能試験	C 1 2 M	今回対象外(注3)

表1 施設管理実施計画（定期事業者検査対象設備）

検査番号	検査項目	設備名	施設区分	点検及び試験の項目	保全重要度(注5)	保全形式又は頻度	備考		
16	搬送設備の停電時保持能力検査	10 第2-3階酸化ウラン取扱室	トラバーサ (T3)	核燃料物質の貯蔵施設	機能・性能試験	C	1 2 M 今回対象外 (注3)		
		11 第2-2階酸化ウラン取扱室	トラバーサ (T4)	核燃料物質の貯蔵施設	機能・性能試験	C	1 2 M 今回対象外 (注3)		
		12	トラバーサ (T5)	核燃料物質の貯蔵施設	機能・性能試験	C	1 2 M 今回対象外 (注3)		
		13 第2-3階酸化ウラン取扱室	トラバーサ (T6)	核燃料物質の貯蔵施設	機能・性能試験	C	1 2 M 今回対象外 (注3)		
		14	トラバーサ (T7)	核燃料物質の貯蔵施設	機能・性能試験	C	1 2 M 今回対象外 (注3)		
		15 第1酸化ウラン取扱室	トラバーサ (T8)	核燃料物質の貯蔵施設	機能・性能試験	C	1 2 M 今回対象外 (注4)		
		16	トラバーサ (T9)	核燃料物質の貯蔵施設	機能・性能試験	C	1 2 M 今回対象外 (注4)		
		17 第1ガドリニア粉末取扱室	トラバーサ (T10)	成型施設	機能・性能試験	C	1 2 M 今回対象外 (注4)		
		18 第2酸化ウラン貯蔵場	自動搬出入装置 (A1) (酸化ウラン貯蔵棚)	核燃料物質の貯蔵施設	機能・性能試験	C	1 2 M		
		19	自動搬出入装置 (A2) (酸化ウラン貯蔵棚)	核燃料物質の貯蔵施設	機能・性能試験	C	1 2 M		
		20	自動搬出入装置 (A3) (酸化ウラン貯蔵棚)	核燃料物質の貯蔵施設	機能・性能試験	C	1 2 M		
		21	自動搬出入装置 (A4) (酸化ウラン貯蔵棚)	核燃料物質の貯蔵施設	機能・性能試験	C	1 2 M		
		22	自動搬出入装置 (A5) (酸化ウラン貯蔵棚)	核燃料物質の貯蔵施設	機能・性能試験	C	1 2 M		
		23 第2装填室	自動搬出入装置 (P1) (C型ペレット貯蔵棚)	核燃料物質の貯蔵施設	機能・性能試験	C	1 2 M		
		24	自動搬出入装置 (P2) (C型ペレット貯蔵棚)	核燃料物質の貯蔵施設	機能・性能試験	C	1 2 M		
		25 第2組立室	集合体搬送装置 (B1)	核燃料物質の貯蔵施設	機能・性能試験	C	1 2 M		
		26	集合体搬送装置 (B2)	核燃料物質の貯蔵施設	機能・性能試験	C	1 2 M		
		27	集合体搬送装置 (B3)	核燃料物質の貯蔵施設	機能・性能試験	C	1 2 M		
		28	集合体搬送装置 (B4)	核燃料物質の貯蔵施設	機能・性能試験	C	1 2 M		
		29	集合体搬送装置 (B5)	核燃料物質の貯蔵施設	機能・性能試験	C	1 2 M		
		30	集合体移載装置 (B6)	核燃料物質の貯蔵施設	機能・性能試験	C	1 2 M 今回対象外 (注3)		
		31	集合体移載装置 (B7)	核燃料物質の貯蔵施設	機能・性能試験	C	1 2 M 今回対象外 (注3)		
		32	集合体移載装置 (B8)	核燃料物質の貯蔵施設	機能・性能試験	C	1 2 M		
		33 第2装填室	燃料棒運搬車 (N1)	核燃料物質の貯蔵施設	機能・性能試験	C	1 2 M		
		34 第2組立室	燃料棒運搬車 (N2) (1号機)	核燃料物質の貯蔵施設	機能・性能試験	C	1 2 M		
		35	燃料棒運搬車 (N3) (2号機)	核燃料物質の貯蔵施設	機能・性能試験	C	1 2 M		
		36 第1ガドリニア装填室	燃料棒運搬車 (N6)	核燃料物質の貯蔵施設	機能・性能試験	C	1 2 M 今回対象外 (注4)		
		37 第1燃料棒検査室	燃料棒運搬車 (N8)	核燃料物質の貯蔵施設	機能・性能試験	C	1 2 M 今回対象外 (注4)		
		17	第1種管理区域の負圧確認検査	1 第1廃棄物減容室	第1排気系	放射性廃棄物の廃棄施設	外観点検	C	1 2 M 今回対象外 (注2)
				2 第1-2機材準備・保管室	第2排気系	放射性廃棄物の廃棄施設	外観点検	C	1 2 M 今回対象外 (注2)
				3 第1-2分析室 (1)	第3排気系①	放射性廃棄物の廃棄施設	外観点検	C	1 2 M 今回対象外 (注2)
				4 第1-2分析室 (2)	第3排気系①	放射性廃棄物の廃棄施設	外観点検	C	1 2 M 今回対象外 (注2)
				5 第1-3分析室 (1)	第3排気系②	放射性廃棄物の廃棄施設	外観点検	C	1 2 M 今回対象外 (注2)
				6 第1-3分析室 (2)	第3排気系②	放射性廃棄物の廃棄施設	外観点検	C	1 2 M 今回対象外 (注2)
				7 第1-3分析室 (3)	第3排気系②	放射性廃棄物の廃棄施設	外観点検	C	1 2 M 今回対象外 (注2)
				8 第1-3分析室 (4)	第3排気系②	放射性廃棄物の廃棄施設	外観点検	C	1 2 M 今回対象外 (注2)
				9 第1廃棄物処理室	第4排気系	放射性廃棄物の廃棄施設	外観点検	C	1 2 M 今回対象外 (注2)
10 第1-1フィルタ室	第6排気系			放射性廃棄物の廃棄施設	外観点検	C	1 2 M 今回対象外 (注2)		
11 第1化学分析室	第7排気系			放射性廃棄物の廃棄施設	外観点検	C	1 2 M 今回対象外 (注2)		
12 第1-1機材準備・保管室	第8排気系			放射性廃棄物の廃棄施設	外観点検	C	1 2 M 今回対象外 (注2)		
13 第1-1階粉末取扱室	第9排気系			放射性廃棄物の廃棄施設	外観点検	C	1 2 M 今回対象外 (注2)		
14 第1-9廃棄物貯蔵場	第10排気系			放射性廃棄物の廃棄施設	外観点検	C	1 2 M 今回対象外 (注2)		
15 第1-2階粉末取扱室A	第11排気系			放射性廃棄物の廃棄施設	外観点検	C	1 2 M 今回対象外 (注2)		
16 第1-2階粉末取扱室B	第11排気系			放射性廃棄物の廃棄施設	外観点検	C	1 2 M 今回対象外 (注2)		
17 第1酸化ウラン取扱室	第12排気系			放射性廃棄物の廃棄施設	外観点検	C	1 2 M 今回対象外 (注2)		
18 第1-10廃棄物貯蔵場	第13排気系			放射性廃棄物の廃棄施設	外観点検	C	1 2 M 今回対象外 (注2)		
19 第1ガドリニア成型室	第14排気系			放射性廃棄物の廃棄施設	外観点検	C	1 2 M 今回対象外 (注2)		
20 第1ガドリニア装填室	第14排気系			放射性廃棄物の廃棄施設	外観点検	C	1 2 M 今回対象外 (注2)		
21 第1ガドリニア粉末取扱室	第14排気系			放射性廃棄物の廃棄施設	外観点検	C	1 2 M 今回対象外 (注2)		
22 第1ガドリニア炉室	第14排気系			放射性廃棄物の廃棄施設	外観点検	C	1 2 M 今回対象外 (注2)		
23 第1物理試験室	第15排気系			放射性廃棄物の廃棄施設	外観点検	C	1 2 M 今回対象外 (注2)		
24 第1分光分析室	第16排気系			放射性廃棄物の廃棄施設	外観点検	C	1 2 M 今回対象外 (注2)		
25 第1-2フィルタ室	第17排気系			放射性廃棄物の廃棄施設	外観点検	C	1 2 M 今回対象外 (注2)		
26 第2ウラン回収室第1区域 (1階)	第18排気系			放射性廃棄物の廃棄施設	外観点検	B	1 2 M		
27 第2ウラン回収室第1区域 (2階)	第18排気系			放射性廃棄物の廃棄施設	外観点検	B	1 2 M		
28 第2機械工作室	第20排気系			放射性廃棄物の廃棄施設	外観点検	B	1 2 M		
29 第2廃棄物処理室	第20排気系			放射性廃棄物の廃棄施設	外観点検	B	1 2 M		
30 第2成型室	第21排気系			放射性廃棄物の廃棄施設	外観点検	B	1 2 M		
31 第2炉室	第22排気系			放射性廃棄物の廃棄施設	外観点検	B	1 2 M		
32 第2装填室	第23排気系			放射性廃棄物の廃棄施設	外観点検	B	1 2 M		
33 第2-2階酸化ウラン取扱室	第24排気系			放射性廃棄物の廃棄施設	外観点検	B	1 2 M		
34 第2洗濯室	第25排気系			放射性廃棄物の廃棄施設	外観点検	B	1 2 M		
35 第2-3階酸化ウラン取扱室	第26排気系			放射性廃棄物の廃棄施設	外観点検	B	1 2 M		
36 第2開発実験室	第26排気系			放射性廃棄物の廃棄施設	外観点検	B	1 2 M		

表1 施設管理実施計画（定期事業者検査対象設備）

検査番号	検査項目	設備名	施設区分	点検及び試験の項目	保全重要度(注5)	保全形式又は頻度	備考
17	第1種管理区域の負圧確認検査	37 第2安全管理計測室	第27排気系	放射性廃棄物の廃棄施設	外観点検	B	1 2 M
		38 第2フィルタ室	第28排気系	放射性廃棄物の廃棄施設	外観点検	B	1 2 M
18	設備内風速の確認検査	1 第1排気系	サンドブラスト装置（1号機）	放射性廃棄物の廃棄施設	外観点検	C	1 2 M 今回対象外（注2）
		2	サンドブラスト装置（2号機）	放射性廃棄物の廃棄施設	外観点検	C	1 2 M 今回対象外（注2）
		3	サンドブラスト装置（3号機）	放射性廃棄物の廃棄施設	外観点検	C	1 2 M 今回対象外（注2）
		4	フィルタ減容装置	放射性廃棄物の廃棄施設	外観点検	C	1 2 M
		5 第3排気系①	フード（LB-13）	その他の加工施設	外観点検	C	1 2 M
		6	フード（LB-14）	その他の加工施設	外観点検	C	1 2 M
		7 第3排気系②	フード（RI-01）	その他の加工施設	外観点検	C	1 2 M 今回対象外（注2）
		8	フード（RI-02）	その他の加工施設	外観点検	C	1 2 M 今回対象外（注2）
		9	フード（RI-03）	その他の加工施設	外観点検	C	1 2 M 今回対象外（注2）
		10	フード（RI-04）	その他の加工施設	外観点検	C	1 2 M 今回対象外（注2）
		11	フード（RI-05）	その他の加工施設	外観点検	C	1 2 M 今回対象外（注2）
		12	フード（RI-06）	その他の加工施設	外観点検	C	1 2 M 今回対象外（注2）
		13	フード（RI-07）	その他の加工施設	外観点検	C	1 2 M 今回対象外（注2）
		14	フード（RI-08）	その他の加工施設	外観点検	C	1 2 M 今回対象外（注2）
		15 第7排気系	フード（LB-10）	その他の加工施設	外観点検	C	1 2 M 今回対象外（注2）
		16	フード（LB-1）	その他の加工施設	外観点検	C	1 2 M 今回対象外（注2）
		17	フード（LB-2）	その他の加工施設	外観点検	C	1 2 M 今回対象外（注2）
		18	フード（LB-3）	その他の加工施設	外観点検	C	1 2 M 今回対象外（注2）
		19	フード（LB-4）	その他の加工施設	外観点検	C	1 2 M 今回対象外（注2）
		20	フード（LB-5）	その他の加工施設	外観点検	C	1 2 M 今回対象外（注2）
		21	フード（LB-6）	その他の加工施設	外観点検	C	1 2 M 今回対象外（注2）
		22	フード（LB-7）	その他の加工施設	外観点検	C	1 2 M 今回対象外（注2）
		23	フード（LB-8）	その他の加工施設	外観点検	C	1 2 M 今回対象外（注2）
		24	フード（LB-9）	その他の加工施設	外観点検	C	1 2 M 今回対象外（注2）
		25 第14排気系	圧縮・造粒装置	成型施設	外観点検	C	1 2 M 今回対象外（注4）
		26	ペレットプレス	成型施設	外観点検	C	1 2 M 今回対象外（注4）
		27	ペレットプレス（油圧式）	成型施設	外観点検	C	1 2 M 今回対象外（注4）
		28	ペレット取出し装置	成型施設	外観点検	C	1 2 M 今回対象外（注4）
		29	混合装置	成型施設	外観点検	C	1 2 M 今回対象外（注4）
		30	酸化炉	成型施設	外観点検	C	1 2 M 今回対象外（注4）
		31	粒度調整機	成型施設	外観点検	C	1 2 M 今回対象外（注4）
		32	研削機	成型施設	外観点検	C	1 2 M 今回対象外（注4）
		33	集塵器（A）	成型施設	外観点検	C	1 2 M 今回対象外（注4）
		34	集塵器（B）	成型施設	外観点検	C	1 2 M 今回対象外（注4）
		35	集塵器（C）	成型施設	外観点検	C	1 2 M 今回対象外（注4）
		36	研削機用排気集塵装置	成型施設	外観点検	C	1 2 M 今回対象外（注4）
		37	粉末受入装置	成型施設	外観点検	C	1 2 M 今回対象外（注4）
		38	搬送コンベヤ	成型施設	外観点検	C	1 2 M 今回対象外（注4）
		39	添加用フード	成型施設	外観点検	C	1 2 M 今回対象外（注4）
		40	汎用フード（TB-9）	成型施設	外観点検	C	1 2 M 今回対象外（注4）
		41	混合装置（I）	成型施設	外観点検	C	1 2 M 今回対象外（注4）
		42	混合装置（II）	成型施設	外観点検	C	1 2 M 今回対象外（注4）
		43	粉末投下装置（圧縮・造粒装置の付属設備）	成型施設	外観点検	C	1 2 M 今回対象外（注4）
		44	粉末投下装置（ペレットプレスの付属設備）	成型施設	外観点検	C	1 2 M 今回対象外（注4）
		45	粉末処理用フード	成型施設	外観点検	C	1 2 M 今回対象外（注4）
		46	粉碎実験機	成型施設	外観点検	C	1 2 M 今回対象外（注4）
		47 第15排気系	フード（LB-12）	成型施設	外観点検	C	1 2 M 今回対象外（注4）
		48 第18排気系	粉末供給装置用フード（酸化還元炉(1)用）	化学処理施設	外観点検	C	1 2 M 今回対象外（注4）
		49	粉末供給装置用フード（酸化還元炉(2)用）	化学処理施設	外観点検	C	1 2 M 今回対象外（注2）
		50	粉末取り出し用フード（酸化還元炉(1)用）	化学処理施設	外観点検	C	1 2 M 今回対象外（注4）
		51	粉末取り出し用フード（酸化還元炉(2)用）	化学処理施設	外観点検	C	1 2 M 今回対象外（注2）
		52	溶解槽用フード（No.A）	化学処理施設	外観点検	C	1 2 M 今回対象外（注4）
		53	溶解槽用フード（No.B）	化学処理施設	外観点検	C	1 2 M 今回対象外（注4）
		54	汎用フード（スクラップ計量用フード）	化学処理施設	外観点検	C	1 2 M
		55	粉碎機	化学処理施設	外観点検	C	1 2 M 今回対象外（注2）
		56	粗粉碎機	化学処理施設	外観点検	C	1 2 M 今回対象外（注4）
		57	粉末篩機	化学処理施設	外観点検	C	1 2 M 今回対象外（注2）
		58	乾燥機（A）	化学処理施設	外観点検	C	1 2 M 今回対象外（注4）
		59	汎用フード（2WR1-2）	化学処理施設	外観点検	C	1 2 M 今回対象外（注2）
		60	サンブA	化学処理施設	外観点検	C	1 2 M 今回対象外（注4）
		61	サンブB	化学処理施設	外観点検	C	1 2 M 今回対象外（注4）
		62 第20排気系	廃棄物用フード（スラッジ乾燥機（B））	放射性廃棄物の廃棄施設	外観点検	C	1 2 M

表1 施設管理実施計画（定期事業者検査対象設備）

検査番号	検査項目	設備名	施設区分	点検及び試験の項目	保全重要度(注5)	保全形式又は頻度	備考	
18	設備内風速の確認検査	63 第2 0 排気系	廃棄物用フード(スラッジ乾燥機 (A) 付属)	放射性廃棄物の廃棄施設	外観点検	C	1 2 M	
		64	減容プレス	放射性廃棄物の廃棄施設	外観点検	C	1 2 M	今回対象外(注2)
		65 第2 1 排気系	汎用フード (2P-5)	成型施設	外観点検	C	1 2 M	
		66	汎用フード (2P-6)	成型施設	外観点検	C	1 2 M	今回対象外(注2)
		67	ペレットプレス (22号機)	成型施設	外観点検	C	1 2 M	今回対象外(注2)
		68	ペレットプレス (23号機)	成型施設	外観点検	C	1 2 M	今回対象外(注2)
		69	ペレットプレス (24号機)	成型施設	外観点検	C	1 2 M	今回対象外(注2)
		70	ペレット取り出し装置 (22号機)	成型施設	外観点検	C	1 2 M	今回対象外(注2)
		71	ペレット取り出し装置 (23号機)	成型施設	外観点検	C	1 2 M	今回対象外(注2)
		72	ペレット取り出し装置 (24号機)	成型施設	外観点検	C	1 2 M	今回対象外(注2)
		73	試験用ペレットプレス (油圧式)	成型施設	外観点検	C	1 2 M	今回対象外(注2)
		74 第2 3 排気系	研削装置 (21号機)	成型施設	外観点検	C	1 2 M	今回対象外(注2)
		75	研削装置 (22号機)	成型施設	外観点検	C	1 2 M	今回対象外(注2)
		76	研削装置 (23号機)	成型施設	外観点検	C	1 2 M	今回対象外(注2)
		77	研削装置 (24号機)	成型施設	外観点検	C	1 2 M	今回対象外(注4)
		78	ペレット払い出し装置 (21号機)	成型施設	外観点検	C	1 2 M	今回対象外(注2)
		79	ペレット払い出し装置 (22号機)	成型施設	外観点検	C	1 2 M	今回対象外(注2)
		80	ペレット払い出し装置 (23号機)	成型施設	外観点検	C	1 2 M	今回対象外(注2)
		81	集塵器 (A) (21号機)	成型施設	外観点検	C	1 2 M	今回対象外(注2)
		82	集塵器 (A) (22号機)	成型施設	外観点検	C	1 2 M	今回対象外(注2)
		83	集塵器 (A) (23号機)	成型施設	外観点検	C	1 2 M	今回対象外(注2)
		84	集塵器 (B) (21号機)	成型施設	外観点検	C	1 2 M	今回対象外(注2)
		85	集塵器 (B) (22号機)	成型施設	外観点検	C	1 2 M	今回対象外(注2)
		86	集塵器 (B) (23号機)	成型施設	外観点検	C	1 2 M	今回対象外(注2)
		87	集塵器 (C) (21号機)	成型施設	外観点検	C	1 2 M	今回対象外(注2)
		88	集塵器 (C) (22号機)	成型施設	外観点検	C	1 2 M	今回対象外(注2)
		89	集塵器 (C) (23号機)	成型施設	外観点検	C	1 2 M	今回対象外(注2)
		90	研削機用排気集塵装置	成型施設	外観点検	C	1 2 M	今回対象外(注2)
		91	汎用フード (2L-4)	成型施設	外観点検	C	1 2 M	
		92	汎用フード (2L-5)	成型施設	外観点検	C	1 2 M	今回対象外(注2)
		93	汎用フード (2L-10)	成型施設	外観点検	C	1 2 M	
		94 第2 4 排気系	混合装置	成型施設	外観点検	C	1 2 M	
		95	混合装置 (平板型)	成型施設	外観点検	C	1 2 M	今回対象外(注2)
		96	汎用フード (2H2-7)	成型施設	外観点検	C	1 2 M	今回対象外(注2)
		97	圧縮・造粒装置	成型施設	外観点検	C	1 2 M	今回対象外(注2)
		98	粉末投下装置 (ペレットプレスの付属設備) (22号機)	成型施設	外観点検	C	1 2 M	今回対象外(注2)
		99	粉末投下装置 (ペレットプレスの付属設備) (23号機)	成型施設	外観点検	C	1 2 M	今回対象外(注2)
		100	粉末投下装置 (ペレットプレスの付属設備) (24号機)	成型施設	外観点検	C	1 2 M	今回対象外(注2)
		101	搬送コンベヤ用フード (PP用) (22号機)	成型施設	外観点検	C	1 2 M	今回対象外(注2)
		102	搬送コンベヤ用フード (PP用) (23号機)	成型施設	外観点検	C	1 2 M	今回対象外(注2)
		103	搬送コンベヤ用フード (PP用) (24号機)	成型施設	外観点検	C	1 2 M	今回対象外(注2)
		104 第2 6 排気系	粉砕装置 (21号機)	成型施設	外観点検	C	1 2 M	今回対象外(注4)
		105	粉砕装置 (22号機)	成型施設	外観点検	C	1 2 M	今回対象外(注4)
		106	粉末供給用フード (21号機)	成型施設	外観点検	C	1 2 M	今回対象外(注4)
		107	粉末供給用フード (22号機)	成型施設	外観点検	C	1 2 M	今回対象外(注4)
		108	粉末移し替え用フード (受入装置)	成型施設	外観点検	C	1 2 M	今回対象外(注2)
		109	粉末移し替え用フード (NPC用)	核燃料物質の貯蔵施設	外観点検	C	1 2 M	今回対象外(注2)
		110	汎用フード (粉末重量調整用フード)	成型施設	外観点検	C	1 2 M	
		111	潤滑剤添加装置	成型施設	外観点検	C	1 2 M	今回対象外(注2)
		112	添加剤添加装置	成型施設	外観点検	C	1 2 M	今回対象外(注4)
		113	混合装置 (21号機)	成型施設	外観点検	C	1 2 M	今回対象外(注2)
		114	混合装置 (22号機)	成型施設	外観点検	C	1 2 M	今回対象外(注2)
		115	粉末投下装置 (混合装置 (平板型) の付属設備)	成型施設	外観点検	C	1 2 M	今回対象外(注2)
		116	汎用フード (2H3-1)	成型施設	外観点検	C	1 2 M	
		117	汎用フード (2H3-6)	成型施設	外観点検	C	1 2 M	
		118	粉末投下装置 (圧縮・造粒装置の付属設備)	成型施設	外観点検	C	1 2 M	今回対象外(注2)
		119	搬送コンベヤ用フード (SP用)	成型施設	外観点検	C	1 2 M	今回対象外(注2)

表 1 施設管理実施計画（定期事業者検査対象設備）

検査番号	検査項目	設備名		施設区分	点検及び試験の項目	保全重要度(注5)	保全形式又は頻度	備考
19	濾過装置の性能確認検査	326	第27排気系	1次フィルタユニット2H-3	放射性廃棄物の廃棄施設	外観点検	C 1 2 M	
		327		2次フィルタユニット(1)	放射性廃棄物の廃棄施設	外観点検	C 1 2 M	
		328	第28排気系	2次フィルタユニット(2)	放射性廃棄物の廃棄施設	外観点検	C 1 2 M	今回対象外(注4)
		329		2次フィルタユニット(2)	放射性廃棄物の廃棄施設	外観点検	C 1 2 M	

注1：下記検査項目の対象設備は、令和4年度以降に予定している新規制基準への適合確認を受けるまでの間に使用予定はなく、現在も設備停止中であるため、検査をできる状態ではない。

- ・可燃性ガス漏えい検知設備の警報作動検査
- ・焼結炉の冷却水圧力低下の警報作動検査
- ・過加熱防止のインターロック作動検査
- ・自動窒素ガス切り替え機構のインターロック作動検査

注2：下記検査項目には、注1と同じ理由により今回対象外とする設備を含む。それ以外の設備は、加工施設の維持管理に不可欠な活動として使用するため今回の検査対象とする。

- ・放射性液体廃棄物施設の液面高検知器の警報作動検査（第1加工棟、第2加工棟）
- ・気体廃棄設備の処理能力検査（第1加工棟）
- ・給・排気用送風機の起動停止シーケンスの作動検査（第1加工棟）
- ・臨界安全管理のインターロック作動検査（第2加工棟）
- ・第1種管理区域の負圧確認検査（第1加工棟）
- ・設備内風速の確認検査（第1加工棟、第2加工棟）

注3：下記検査項目は、注1と同じ理由により今回対象外とする設備を含む。それ以外の設備は、新規制基準の設工認に基づく使用前検査を受けて対応工事後の機能維持のため、及び、加工施設の維持管理に不可欠な活動のために使用するものとして、今回の検査対象とする。

- ・搬送設備の停電時保持能力検査（第2加工棟）

注4：下記検査項目の一部対象設備は、今後の設工認を受けて撤去予定のものであるため、検査をできる状態ではない。

- ・可燃性ガス漏えい検知設備の警報作動検査（第1加工棟、第2加工棟）
- ・放射性液体廃棄物施設の液面高検知器の警報作動検査（サブタンクC系統）
- ・焼結炉の冷却水圧力低下の警報作動検査（第1加工棟）
- ・液体廃棄設備の処理能力検査（サブタンクC系統）
- ・排気／環気モニタの警報作動検査（環気モニタ）
- ・過加熱防止のインターロック作動検査（第1加工棟）
- ・自動窒素ガス切り替え機構のインターロック作動検査（第1加工棟）
- ・臨界安全管理のインターロック作動検査（第1加工棟）
- ・搬送設備の停電時保持能力検査（第1加工棟）
- ・設備内風速の確認検査（第1加工棟、第2加工棟）
- ・濾過装置の性能確認検査（第1加工棟、第2加工棟）

注5：注1から注4の理由により検査対象外となる施設については、停止中に実施すべき点検及び試験等に基づく保全重要度を記載している。

表2 施設管理実施計画（安全機能を有する施設）

No.	施設区分	場所	設備名	附属	点検及び試験の項目	保全重要度	保全方式又は頻度	検査名 (定事検対象の場合)
1	成型施設	第2-3階酸化ウラン取扱室	汎用フード（粉末重量調整用フード、2H3-1、2H3-6）		設備内風速の確認検査	C	1Y	設備内風速の確認検査
					外観点検	C	4Y, 10Y	
2	成型施設	第2-3階酸化ウラン取扱室	粉末輸送容器収納用ガイド		外観点検	C	10Y	
3	成型施設	第2-3階酸化ウラン取扱室	搬送コンベヤ		外観点検	C	10Y	
4	成型施設	第2-3階酸化ウラン取扱室	搬送コンベヤ	フリーフローコンベヤ	外観点検	C	10Y	
5	成型施設	第2-3階酸化ウラン取扱室	搬送コンベヤ	駆動ローラーコンベヤ	外観点検	C	10Y	
6	成型施設	第2-3階酸化ウラン取扱室	搬送コンベヤ	昇降式コンベヤ	外観点検	C	10Y	
7	成型施設	第2-3階酸化ウラン取扱室	搬送コンベヤ	トラバーサ（T1, T2, T3, T6, T7）	外観点検	C	10Y	
8	成型施設	第2-3階酸化ウラン取扱室	搬送コンベヤ	スキッド	外観点検	C	10Y	
9	成型施設	第2-3階酸化ウラン取扱室	搬送コンベヤ用フード（22、23、24）		外観点検	C	4Y, 10Y	
10	成型施設	第2-3階酸化ウラン取扱室	粉末缶用台車		外観点検	B	4Y	
11	成型施設	第2-3階酸化ウラン取扱室	リフト（第2-2階酸化ウラン取扱室、第2成型室とつなぐもの）		外観点検	C	10Y	
12	成型施設	第2-3階酸化ウラン取扱室	リフト（第2-2階酸化ウラン取扱室、第2成型室とつなぐもの）	コンベヤ（*：当室に5台、第2-2階酸化ウラン取扱室に4台、第2成型室に1台設置）	外観点検	C	10Y	
13	成型施設	第2-2階酸化ウラン取扱室	圧縮・造粒装置（階上の粉末投下装置につながる投下管を含む）		外観点検	C	1Y, 10Y	
14	成型施設	第2-2階酸化ウラン取扱室	平板型混合装置（階上の粉末投下装置につながる投下管を含む）		外観点検	C	10Y	
15	成型施設	第2-2階酸化ウラン取扱室	混合装置		設備内風速の確認検査	C	1Y	設備内風速の確認検査
					外観点検	C	1W, 1Y, 10Y	
16	成型施設	第2-2階酸化ウラン取扱室	汎用フード（2H2-7）		外観点検	C	4Y, 10Y	
17	成型施設	第2-2階酸化ウラン取扱室	粉末投下装置（22、23、24） （階下の設備につながる投下管部分は床上の範囲）		外観点検	C	10Y	
18	成型施設	第2-2階酸化ウラン取扱室	搬送コンベヤ		外観点検	C	10Y	
19	成型施設	第2-2階酸化ウラン取扱室	搬送コンベヤ	昇降式コンベヤ	外観点検	C	10Y	
20	成型施設	第2-2階酸化ウラン取扱室	搬送コンベヤ	トラバーサ（T4, T5）	外観点検	C	10Y	
21	成型施設	第2-2階酸化ウラン取扱室	搬送コンベヤ用フード		外観点検	C	10Y	
22	成型施設	第2-2階酸化ウラン取扱室	粉末缶用台車		外観点検	B	4Y	
23	成型施設	第2成型室	ペレットプレス （階上の粉末投下装置につながる投下管を含む）		外観点検	C	10Y	
24	成型施設	第2成型室	試験用ペレットプレス		外観点検	C	10Y	
25	成型施設	第2成型室	ペレット取出し装置		外観点検	C	10Y	
26	成型施設	第2成型室	ペレット取出し装置	コンベヤ	外観点検	C	10Y	
27	成型施設	第2成型室	汎用フード（2P-5）		設備内風速の確認検査	C	1Y	設備内風速の確認検査
					外観点検	C	4Y, 10Y	
28	成型施設	第2成型室	粉末缶用台車		外観点検	B	4Y	
29	成型施設	第2炉室	焼結炉		外観点検	C	10Y	

表2 施設管理実施計画（安全機能を有する施設）

No.	施設区分	場所	設備名	附属	点検及び試験の項目	保全重要度	保全方式又は頻度	検査名 (定事検対象の場合)
30	成型施設	第2炉室	ペレット密度計		外観点検	C	10Y	
31	成型施設	第2炉室	搬送コンベヤ		外観点検	C	10Y	
32	成型施設	第2炉室	搬送コンベヤ	ボート移載装置	外観点検	C	10Y	
33	成型施設	第2装填室	研削装置		外観点検	C	10Y	
34	成型施設	第2装填室	ペレット払い出し装置		外観点検	C	10Y	
35	成型施設	第2装填室	研削屑集塵装置		外観点検	C	10Y	
36	成型施設	第2装填室	排気集塵装置		外観点検	C	10Y	
37	成型施設	第2装填室	汎用フード(2L-4、2L-10)		設備内風速の確認検査	C	1Y	設備内風速の確認検査
					外観点検	C	1Y、10Y	
38	成型施設	第2装填室	汎用フード(2L-5)		外観点検	C	10Y	
39	成型施設	第2装填室	ペレット検査装置		外観点検	C	10Y	
40	成型施設	第2装填室	ペレット検査台		外観点検	C	10Y	
41	成型施設	第2装填室	ペレットトレイ用カート(U02)		外観点検	C	10Y	
42	成型施設	第2装填室	ペレットトレイ用カート(GAD)		外観点検	C	10Y	
43	成型施設	第2装填室	粉末缶用台車		外観点検	B	4Y	
44	成型施設	第2装填室	搬送コンベヤ		外観点検、機能点検	C	1Y、10Y	
45	成型施設	第2装填室	チェーンリフト(リフタ(L3))		外観点検、機能点検	C	1Y、10Y	
					搬送設備の停電時保持能力検査	C	1Y	搬送設備の停電時保持能力検査
46	被覆施設	第2装填室	ペレット装填装置		外観点検	C	10Y	
47	被覆施設	第2装填室	ペレット装填装置	コンベヤ	外観点検	C	10Y	
48	被覆施設	第2装填室	ペレット装填装置	トレイボックス搬出入装置	外観点検	C	10Y	
49	被覆施設	第2装填室	ペレットアンロード装置		外観点検	C	10Y	
50	被覆施設	第2装填室	第2端栓溶接機		外観点検	C	10Y	
51	被覆施設	第2装填室	第2端栓溶接機	コンベヤ	外観点検	C	10Y	
52	被覆施設	第2装填室	燃料棒切断機		外観点検	C	10Y	
53	被覆施設	第2装填室	燃料棒切断機	コンベヤ	外観点検	C	10Y	
54	被覆施設	第2装填室	搬送コンベヤII		作動点検	C	1Y	
					外観点検	C	10Y	
55	被覆施設	第2装填室	チェーンリフトII(リフタ(L4、L5))		外観点検、機能点検	C	1Y、10Y	

表2 施設管理実施計画（安全機能を有する施設）

No.	施設区分	場所	設備名	附属	点検及び試験の項目	保全重要度	保全方式又は頻度	検査名 (定事検対象の場合)
56	被覆施設	第2装填室	燃料棒運搬車 (N1)		法定点検	C	1M, 1Y	
					搬送設備の停電時保持能力検査	C	1Y	搬送設備の停電時保持能力検査
					外観点検	C	10Y	
57	組立施設	第2組立室	燃料棒濃縮度測定装置		外観点検	C	10Y	
58	組立施設	第2組立室	燃料棒溶接部検査装置		外観点検	C	10Y	
59	組立施設	第2組立室	燃料棒搬送装置		外観点検	C	10Y	
60	組立施設	第2組立室	燃料棒検査台		外観点検	B	10Y	
61	組立施設	第2組立室	燃料棒検査台	移動式コンベヤ	外観点検	B	1Y	
62	組立施設	第2組立室	燃料棒検査台	定盤	外観点検	C	1Y	
63	組立施設	第2組立室	燃料棒収集装置		外観点検	C	1Y	
64	組立施設	第2組立室	集合体組立装置		外観点検	C	1Y, 10Y	
65	組立施設	第2組立室	集合体組立装置	燃料棒搬送コンベヤ	外観点検	C	10Y	
66	組立施設	第2組立室	ヘリウムリーク検査器		外観点検	C	10Y	
67	組立施設	第2組立室	燃料集合体検査装置		外観点検	C	10Y	
68	組立施設	第2組立室	荷造梱包用装置		外観点検	C	1Y, 10Y	
69	組立施設	第2組立室	荷造梱包用装置	移載機	外観点検	C	1Y, 10Y	
					作動点検	C	1Y	
70	組立施設	第2組立室	荷造梱包用装置	クレーン (C4)	法定点検	C	1M, 1Y	
					搬送設備の停電時保持能力検査	C	1Y	搬送設備の停電時保持能力検査
					外観点検	C	1Y, 10Y	
71	組立施設	第2組立室	荷造梱包用装置	コンベヤ	外観点検	C	1Y, 10Y	
72	組立施設	第2組立室	燃料棒運搬車 (N2, N3)		法定点検	C	1M, 1Y	
					外観点検	C	1Y	
					搬送設備の停電時保持能力検査	C	1Y	搬送設備の停電時保持能力検査
73	組立施設	第2組立室	クレーン (C2)		法定点検	C	1M, 1Y	
					搬送設備の停電時保持能力検査	C	1Y	搬送設備の停電時保持能力検査
					外観点検	C	1Y, 10Y	
74	組立施設	第2組立室	搬送コンベヤ (MOX用)		外観点検	C	10Y	
75	化学処理施設	第2ウラン回収室第1区域	粉碎装置		外観点検	C	10Y	
76	化学処理施設	第2ウラン回収室第1区域	汎用フード (スクラップ計量用フード)		外観点検	C	4Y, 10Y	
					設備内風速の確認検査	C	1Y	設備内風速の確認検査
77	化学処理施設	第2ウラン回収室第1区域	酸化炉		外観点検	C	5Y, 10Y	

表2 施設管理実施計画（安全機能を有する施設）

No.	施設区分	場所	設備名	附属	点検及び試験の項目	保全重要度	保全方式又は頻度	検査名 (定事検対象の場合)
78	化学処理施設	第2ウラン回収室第1区域	粉末篩機		外観点検	C	10Y	
79	化学処理施設	第2ウラン回収室第1区域	リフタ（第2-3階酸化ウラン取扱室とつなぐもの）		外観点検	C	10Y	
80	化学処理施設	第2ウラン回収室第1区域	リフタ（第2-3階酸化ウラン取扱室とつなぐもの）	コンベヤ（*:当区域に2台、第2-3階酸化ウラン取扱室に1台設置）	外観点検	C	10Y	
81	化学処理施設	第2ウラン回収室第1区域	粉末缶用台車		外観点検	B	4Y	
82	核燃料物質の貯蔵施設	第2（1階）酸化ウラン貯蔵場 第2-地下1階発送品保管場	粉末輸送容器（内容器含む）		外観点検	B	1Y	
83	核燃料物質の貯蔵施設	第2（1階）酸化ウラン貯蔵場	天然ウラン用粉末輸送容器		外観点検	B	1Y	
84	核燃料物質の貯蔵施設	第2（1階）酸化ウラン貯蔵場 第2-地下1階発送品保管場	集合体輸送容器（内容器含む）		外観点検	B	1Y	
85	核燃料物質の貯蔵施設	第2酸化ウラン貯蔵場	ウラン貯蔵容器（ウラン収納専用缶含む）		外観点検	B	10Y	
86	核燃料物質の貯蔵施設	第2（1階）酸化ウラン貯蔵場	クレーン		法定点検	B	1M, 1Y	
					搬送設備の停電時保持能力検査	C	1Y	搬送設備の停電時保持能力検査
					外観点検	C	10Y	
87	核燃料物質の貯蔵施設	第2（1階）酸化ウラン貯蔵場	搬送コンベヤ		外観点検	C	10Y	
88	核燃料物質の貯蔵施設	第2（1階）酸化ウラン貯蔵場	リフタ（第2（2階）酸化ウラン貯蔵場とつなぐもの）		外観点検	C	10Y	
89	核燃料物質の貯蔵施設	第2（2階）酸化ウラン貯蔵場	容器貯蔵コンベヤ		作動点検	C	1Y	
					外観点検	C	10Y	
90	核燃料物質の貯蔵施設	第2（2階）酸化ウラン貯蔵場	容器貯蔵コンベヤ	トラバーサ	作動点検	C	1Y	
					外観点検	C	10Y	
91	核燃料物質の貯蔵施設	第2（2階）酸化ウラン貯蔵場	搬送コンベヤ		外観点検	C	10Y	
92	核燃料物質の貯蔵施設	D搬送路	リフタ		外観点検、機能点検	C	1Y	
93	核燃料物質の貯蔵施設	第2酸化ウラン搬入室	搬送コンベヤ		作動点検	C	1Y	
					外観点検	C	10Y	
94	核燃料物質の貯蔵施設	第2酸化ウラン搬入室	クレーン（C1）		法定点検	C	1M, 1Y	
					搬送設備の停電時保持能力検査	C	1Y	搬送設備の停電時保持能力検査
					外観点検	C	1Y, 10Y	
95	核燃料物質の貯蔵施設	第2酸化ウラン搬入室	リフタ（第2-3階酸化ウラン取扱室、第2-2階酸化ウラン搬送室とつなぐもの）		機能点検	C	1Y	
					外観点検	C	10Y	
96	核燃料物質の貯蔵施設	第2酸化ウラン搬入室	リフタ（第2-3階酸化ウラン取扱室、第2-2階酸化ウラン搬送室とつなぐもの）	コンベヤ（*:当室に1台、第2-3階酸化ウラン取扱室に1台設置）	外観点検	C	1Y, 10Y	
97	核燃料物質の貯蔵施設	第2酸化ウラン搬入室	リフタ（第2-3階酸化ウラン取扱室、第2-2階酸化ウラン搬送室とつなぐもの）	搬送用スキッド	外観点検	C	10Y	
98	核燃料物質の貯蔵施設	第2加工棟	第2酸化ウラン貯蔵場、第2-地下1階発送品保管場、第2-3階発送品保管場		巡視	C	1D	

表2 施設管理実施計画（安全機能を有する施設）

No.	施設区分	場所	設備名	附属	点検及び試験の項目	保全重要度	保全方式又は頻度	検査名 (定事検対象の場合)
99	核燃料物質の貯蔵施設	第2酸化ウラン貯蔵場	酸化ウラン貯蔵棚		外観点検	B	1Y, 10Y	
100	核燃料物質の貯蔵施設	第2酸化ウラン貯蔵場	酸化ウラン貯蔵棚	出入庫バッファコンベヤ	外観点検、作動点検	C	1Y, 10Y	
101	核燃料物質の貯蔵施設	第2酸化ウラン貯蔵場	酸化ウラン貯蔵棚	自動搬出入装置 (A1~A5)	機能点検	B	使用の都度	
					外観点検	C	1Y, 10Y	
					搬送設備の停電時保持能力検査	C	1Y	搬送設備の停電時保持能力検査
102	核燃料物質の貯蔵施設	第2酸化ウラン貯蔵場	酸化ウラン貯蔵棚	トラバース	外観点検	C	1Y	
103	核燃料物質の貯蔵施設	第2酸化ウラン貯蔵場	酸化ウラン貯蔵棚	防水パレット	外観点検	B	10Y	
104	核燃料物質の貯蔵施設	第2酸化ウラン貯蔵場	酸化ウラン貯蔵棚	粉末缶	外観点検	B	10Y	
105	核燃料物質の貯蔵施設	第2酸化ウラン貯蔵場	酸化ウラン貯蔵棚	ペレット缶	外観点検	B	10Y	
106	核燃料物質の貯蔵施設	第2酸化ウラン貯蔵場	酸化ウラン貯蔵棚	出入庫駆動ローラーコンベヤ	機能点検	B	使用の都度	
					外観点検	C	1Y, 10Y	
					臨界安全管理のインターロック作動検査	B	1Y	臨界安全管理のインターロック作動検査
107	核燃料物質の貯蔵施設	第2-3階酸化ウラン取扱室	B型酸化ウラン保管棚		外観点検	B	10Y	
108	核燃料物質の貯蔵施設	第2-3階酸化ウラン取扱室	フリーローラーコンベヤ		外観点検	C	2Y, 10Y	
109	核燃料物質の貯蔵施設	第2-3階酸化ウラン取扱室	フリーローラーコンベヤ	台車	外観点検	D	2Y	
110	核燃料物質の貯蔵施設	第2-3階酸化ウラン取扱室	粉末移し替えフード		外観点検	C	10Y	
111	核燃料物質の貯蔵施設	第2-3階酸化ウラン取扱室	粉末移し替えフード	コンベヤ	外観点検	C	10Y	
112	核燃料物質の貯蔵施設	第2-2階酸化ウラン取扱室	B型酸化ウラン保管棚		外観点検	C	10Y	
113	核燃料物質の貯蔵施設	第2成型室	C型酸化ウラン保管棚		外観点検	B	10Y	
114	核燃料物質の貯蔵施設	第2炉室	ボート保管棚		外観点検	C	10Y	
115	核燃料物質の貯蔵施設	第2装填室	ボート保管棚		外観点検	C	10Y	
116	核燃料物質の貯蔵施設	第2装填室	C型酸化ウラン保管棚		外観点検	B	10Y	
117	核燃料物質の貯蔵施設	第2装填室	C型ペレット貯蔵棚		外観点検	B	10Y	
118	核燃料物質の貯蔵施設	第2装填室	C型ペレット貯蔵棚	自動搬出入装置 (P1, P2)	搬送設備の停電時保持能力検査	C	1Y	搬送設備の停電時保持能力検査
					外観点検、機能点検、作動点検	C	1Y, 10Y	
119	核燃料物質の貯蔵施設	第2装填室	燃料棒仕掛品保管棚		外観点検	B	1Y, 10Y	
120	核燃料物質の貯蔵施設	第2ウラン回収室第1区域	C型酸化ウラン保管棚		外観点検	B	10Y	
121	核燃料物質の貯蔵施設	第2組立室	燃料棒貯蔵棚		外観点検	B	10Y	
122	核燃料物質の貯蔵施設	第2組立室	集合体貯蔵棚		外観点検	B	10Y	

表2 施設管理実施計画（安全機能を有する施設）

No.	施設区分	場所	設備名	附属	点検及び試験の項目	保全重要度	保全方式又は頻度	検査名 (定事検対象の場合)
123	核燃料物質の貯蔵施設	第2組立室	集合体搬送装置 (B1~B5)		搬送設備の停電時保持能力検査	C	1Y	搬送設備の停電時保持能力検査
					外観点検	C	1Y, 10Y	
124	核燃料物質の貯蔵施設	第2組立室	集合体搬送装置	集合体移載装置 (B6, B7, B8)	搬送設備の停電時保持能力検査	C	1Y	搬送設備の停電時保持能力検査
					外観点検	C	1Y, 10Y	
125	核燃料物質の貯蔵施設	第2組立室	搬送コンベヤII		外観点検	C	10Y	
126	核燃料物質の貯蔵施設	第2組立室	搬送コンベヤIII		外観点検	C	10Y	
127	核燃料物質の貯蔵施設	第2組立室	クレーンII (C3)		外観点検	C	10Y	
					法定点検	C	1M, 1Y	
					搬送設備の停電時保持能力検査	C	1Y	搬送設備の停電時保持能力検査
128	核燃料物質の貯蔵施設	第2組立室	クレーンII (C3)	屋外搬出用レール	法定点検	C	1M, 1Y	
					外観点検	C	10Y	
129	核燃料物質の貯蔵施設	第2-地下1階発送品保管場	集合体輸送容器 (内容器含む)		外観点検	B	1Y	
130	核燃料物質の貯蔵施設	第2-地下1階発送品保管場	粉末輸送容器 (内容器含む)		外観点検	B	1Y	
131	核燃料物質の貯蔵施設	第2-地下1階発送品保管場	リフタ (第2組立室, 第2-3階発送品保管場とつなぐもの)		外観点検	C	10Y	
132	核燃料物質の貯蔵施設	第2-地下1階発送品保管場	リフタ (第2組立室, 第2-3階発送品保管場とつなぐもの)	搬送架台 (*:当室, 第2組立室, 第2-3階発送品保管場, リフタ内に設置)	外観点検	C	10Y	
133	核燃料物質の貯蔵施設	第2-3階発送品保管場	集合体輸送容器 (内容器含む)		外観点検	B	1Y	
134	核燃料物質の貯蔵施設	第1加工棟	第1発送品保管場		巡視	D	1D	
135	核燃料物質の貯蔵施設	第1発送品保管場	集合体輸送容器 (内容器含む)		外観点検	B	1Y	
136	核燃料物質の貯蔵施設	第1発送品保管場	クレーン		法定点検	C	1M, 1Y	
					外観点検	C	10Y	
137	放射性廃棄物の廃棄施設	第1-1フィルタ, 第1-2フィルタ室	気体廃棄設備	排気用送風機	外観点検	B	2W	
					外観点検、機能点検、性能点検	B	1M, 6M, 1Y, 5Y	
					第1種管理区域の負圧確認検査	B	1Y	第1種管理区域の負圧確認検査
					給・排気用送風機の起動停止シーケンスの作動検査	B	1Y	給・排気用送風機の起動停止シーケンスの作動検査
138	放射性廃棄物の廃棄施設	第1-1フィルタ, 第1-2フィルタ室	気体廃棄設備	高性能エアフィルタ	濾過装置の性能確認検査	C	1Y	濾過装置の性能確認検査
					第1種管理区域の負圧確認検査	B	1Y	第1種管理区域の負圧確認検査
					給・排気用送風機の起動停止シーケンスの作動検査	B	1Y	給・排気用送風機の起動停止シーケンスの作動検査
					外観点検	C	10Y	
139	放射性廃棄物の廃棄施設	第1-1フィルタ, 第1-2フィルタ室	気体廃棄設備	排気ダクト (当該フィルタ室境界~高性能エアフィルタ入口, 高性能エアフィルタ出口~排気口)	外観点検、作動点検	B	1M, 1Y, 3Y, 5Y	
					機能点検	B	1M, 1Y	
					第1種管理区域の負圧確認検査	B	1Y	第1種管理区域の負圧確認検査
					給・排気用送風機の起動停止シーケンスの作動検査	B	1Y	給・排気用送風機の起動停止シーケンスの作動検査

表2 施設管理実施計画（安全機能を有する施設）

No.	施設区分	場所	設備名	附属	点検及び試験の項目	保全重要度	保全方式又は頻度	検査名 (定事検対象の場合)
140	放射性廃棄物の廃棄施設	第1加工棟の第1種管理区域各部屋	気体廃棄設備	高性能エアフィルタ	濾過装置の性能確認検査	C	1Y	濾過装置の性能確認検査
					第1種管理区域の負圧確認検査	B	1Y	第1種管理区域の負圧確認検査
					給・排気用送風機の起動停止シーケンスの作動検査	B	1Y	給・排気用送風機の起動停止シーケンスの作動検査
					外観点検	C	10Y	
141	放射性廃棄物の廃棄施設	第1加工棟の第1種管理区域各部屋	気体廃棄設備	排気ダクト (設備の排気管～高性能エアフィルタ入口, 高性能エアフィルタ出口～第1又は第2フィルタ室境界)	外観点検	B	1M, 1Y, 3Y, 5Y	
					機能点検	B	1M, 1Y	
					第1種管理区域の負圧確認検査	B	1Y	第1種管理区域の負圧確認検査
					給・排気用送風機の起動停止シーケンスの作動検査	B	1Y	給・排気用送風機の起動停止シーケンスの作動検査
142	放射性廃棄物の廃棄施設	第1加工棟の第1種管理区域各部屋	差圧検出器		校正	B	1Y	
					負圧警報設備の警報作動検査	B	1Y	負圧警報設備の警報作動検査
143	放射性廃棄物の廃棄施設	第2フィルタ室	気体廃棄設備	排気用送風機	外観点検	B	2W	
					外観点検、機能点検、性能点検	B	1M, 6M, 1Y, 5Y	
					気体廃棄設備の処理能力検査	B	1Y	気体廃棄設備の処理能力検査
					第1種管理区域の負圧確認検査	B	1Y	第1種管理区域の負圧確認検査
					給・排気用送風機の起動停止シーケンスの作動検査	B	1Y	給・排気用送風機の起動停止シーケンスの作動検査
144	放射性廃棄物の廃棄施設	第2フィルタ室	気体廃棄設備	高性能エアフィルタ	濾過装置の性能確認検査	C	1Y	濾過装置の性能確認検査
					気体廃棄設備の処理能力検査	B	1Y	気体廃棄設備の処理能力検査
					第1種管理区域の負圧確認検査	B	1Y	第1種管理区域の負圧確認検査
					給・排気用送風機の起動停止シーケンスの作動検査	B	1Y	給・排気用送風機の起動停止シーケンスの作動検査
					外観点検	C	10Y	
145	放射性廃棄物の廃棄施設	第2フィルタ室	気体廃棄設備	排気ダクト (第2フィルタ室境界～高性能エアフィルタ入口, 高性能エアフィルタ出口～排気口)	外観点検	B	1M, 1Y, 3Y, 5Y	
					機能点検	B	1M, 1Y	
					気体廃棄設備の処理能力検査	B	1Y	気体廃棄設備の処理能力検査
					第1種管理区域の負圧確認検査	B	1Y	第1種管理区域の負圧確認検査
					給・排気用送風機の起動停止シーケンスの作動検査	B	1Y	給・排気用送風機の起動停止シーケンスの作動検査
146	放射性廃棄物の廃棄施設	第2加工棟の第1種管理区域各部屋	気体廃棄設備	高性能エアフィルタ	濾過装置の性能確認検査	C	1Y	濾過装置の性能確認検査
					気体廃棄設備の処理能力検査	B	1Y	気体廃棄設備の処理能力検査
					第1種管理区域の負圧確認検査	B	1Y	第1種管理区域の負圧確認検査
					給・排気用送風機の起動停止シーケンスの作動検査	B	1Y	給・排気用送風機の起動停止シーケンスの作動検査
					外観点検	C	10Y	

表2 施設管理実施計画（安全機能を有する施設）

No.	施設区分	場所	設備名	附属	点検及び試験の項目	保全重要度	保全方式又は頻度	検査名 (定事検対象の場合)
147	放射性廃棄物の廃棄施設	第2加工棟の第1種管理区域各部屋	気体廃棄設備	排気ダクト (設備の排気管～高性能エアフィルタ入口, 高性能エアフィルタ出口～第2フィルタ室境界)	外観点検	B	1M, 1Y, 3Y, 5Y	
					機能点検	B	1M, 1Y	
					気体廃棄設備の処理能力検査	B	1Y	気体廃棄設備の処理能力検査
					第1種管理区域の負圧確認検査	B	1Y	第1種管理区域の負圧確認検査
					給・排気用送風機の起動停止シーケンスの作動検査	B	1Y	給・排気用送風機の起動停止シーケンスの作動検査
148	放射性廃棄物の廃棄施設	第2加工棟の第1種管理区域各部屋	差圧検出器		校正	B	1Y	
					負圧警報設備の警報作動検査	B	1Y	負圧警報設備の警報作動検査
					気体廃棄設備の処理能力検査	B	1Y	気体廃棄設備の処理能力検査
					第1種管理区域の負圧確認検査	B	1Y	第1種管理区域の負圧確認検査
					給・排気用送風機の起動停止シーケンスの作動検査	B	1Y	給・排気用送風機の起動停止シーケンスの作動検査
149	放射性廃棄物の廃棄施設	第1-2汚染検査室	サンプ(本体～送水先施設の入口まで(以降※1と表示))		放射性液体廃棄物施設の液面高検知器の警報作動検査	C	1Y	放射性液体廃棄物施設の液面高検知器の警報作動検査
					外観点検・機能確認	D	4M, 1Y, 10Y	
150	放射性廃棄物の廃棄施設	第1-2機材準備・保管室	サンプ(※1)		放射性液体廃棄物施設の液面高検知器の警報作動検査	C	1Y	放射性液体廃棄物施設の液面高検知器の警報作動検査
					外観点検・機能確認	D	1Y, 10Y	
151	放射性廃棄物の廃棄施設	第1-1分析室	サンプ(※1)		放射性液体廃棄物施設の液面高検知器の警報作動検査	C	1Y	放射性液体廃棄物施設の液面高検知器の警報作動検査
					外観点検・機能確認	D	1Y, 10Y	
152	放射性廃棄物の廃棄施設	第1-1分析室	サンプ(※1)	流しタンク	放射性液体廃棄物施設の液面高検知器の警報作動検査	C	1Y	放射性液体廃棄物施設の液面高検知器の警報作動検査
					外観点検・機能確認	D	1Y, 10Y	
153	放射性廃棄物の廃棄施設	第1-3分析室	サンプ(※1)	流しタンク	外観点検	D	10Y	
154	放射性廃棄物の廃棄施設	第1-3分析室	ホールドアップタンク(※1)		放射性液体廃棄物施設の液面高検知器の警報作動検査	C	1Y	放射性液体廃棄物施設の液面高検知器の警報作動検査
					外観点検・機能確認	D	1Y, 10Y	
155	放射性廃棄物の廃棄施設	第1廃棄物処理室	ホールドアップタンク(※1)		放射性液体廃棄物施設の液面高検知器の警報作動検査	C	1Y	放射性液体廃棄物施設の液面高検知器の警報作動検査
					外観点検・機能確認	D	1Y, 10Y	
156	放射性廃棄物の廃棄施設	第1廃棄物処理室	廃油保管場		巡視	D	1D	
157	放射性廃棄物の廃棄施設	第1廃棄物処理室	サンプ		放射性液体廃棄物施設の液面高検知器の警報作動検査	C	1Y	放射性液体廃棄物施設の液面高検知器の警報作動検査
					外観点検・機能確認	D	1Y	

表2 施設管理実施計画（安全機能を有する施設）

No.	施設区分	場所	設備名	附属	点検及び試験の項目	保全重要度	保全方式又は頻度	検査名 (定事検対象の場合)
158	放射性廃棄物の廃棄施設	第1加工棟	第1-4廃棄物貯蔵場		巡視	D	1D	
159	放射性廃棄物の廃棄施設	第2装填室	サンプル(※1)		放射性液体廃棄物施設の液面高検知器の警報作動検査	C	1Y	放射性液体廃棄物施設の液面高検知器の警報作動検査
					外観点検・機能確認	D	4M, 1Y, 10Y	
160	放射性廃棄物の廃棄施設	第2装填室	サンプル(北側)		放射性液体廃棄物施設の液面高検知器の警報作動検査	C	1Y	放射性液体廃棄物施設の液面高検知器の警報作動検査
					外観点検・機能確認	D	1Y	
161	放射性廃棄物の廃棄施設	第2廃棄物処理室	サンプル(※1)		放射性液体廃棄物施設の液面高検知器の警報作動検査	C	1Y	放射性液体廃棄物施設の液面高検知器の警報作動検査
					外観点検・機能確認	D	1Y	
162	放射性廃棄物の廃棄施設	第2廃棄物処理室	ホールドアップタンク(※1)		放射性液体廃棄物施設の液面高検知器の警報作動検査	C	1Y	放射性液体廃棄物施設の液面高検知器の警報作動検査
					外観点検・機能確認	D	1Y, 10Y	
163	放射性廃棄物の廃棄施設	第2廃棄物処理室	遠心分離機(※1)		液体廃棄設備の処理能力検査	C	1Y	液体廃棄設備の処理能力検査
					外観点検	D	10Y	
164	放射性廃棄物の廃棄施設	第2廃棄物処理室	遠心分離機(※1)	サブタンク	放射性液体廃棄物施設の液面高検知器の警報作動検査	C	1Y	放射性液体廃棄物施設の液面高検知器の警報作動検査
					液体廃棄設備の処理能力検査	C	1Y	液体廃棄設備の処理能力検査
					外観点検、機能点検、性能点検	D	1M, 6M, 1Y, 10Y	
165	放射性廃棄物の廃棄施設	第2廃棄物処理室	分離水タンク(※1)		外観点検、機能点検、性能点検	D	1Y, 10Y	
166	放射性廃棄物の廃棄施設	第2廃棄物処理室	凝集沈殿槽(※1)		放射性液体廃棄物施設の液面高検知器の警報作動検査	C	1Y	放射性液体廃棄物施設の液面高検知器の警報作動検査
					外観点検、機能点検、性能点検	D	6M, 1Y, 10Y	
167	放射性廃棄物の廃棄施設	第2廃棄物処理室	スラッジタンク(※1)		外観点検、機能点検	D	1Y, 10Y	
168	放射性廃棄物の廃棄施設	第2廃棄物処理室	真空プリコートフィルタ(※1)		外観点検、機能点検	D	2Y, 10Y	
169	放射性廃棄物の廃棄施設	第2廃棄物処理室	真空プリコートフィルタ(※1)	ろ液受けタンク	外観点検、機能点検	D	1Y, 10Y	
170	放射性廃棄物の廃棄施設	第2廃棄物処理室	スラッジ乾燥機		外観点検、機能点検	D	1Y, 10Y	
171	放射性廃棄物の廃棄施設	第2廃棄物処理室	廃棄物用フード		設備内風速の確認検査	C	1Y	設備内風速の確認検査
					外観点検	D	10Y	
172	放射性廃棄物の廃棄施設	第2廃棄物処理室	排液貯槽(本体~最終バルブ)		放射性液体廃棄物施設の液面高検知器の警報作動検査	C	1Y	放射性液体廃棄物施設の液面高検知器の警報作動検査
					外観点検、機能点検、性能点検	D	6M, 1Y, 10Y	
173	放射性廃棄物の廃棄施設	第2廃棄物処理室	廃油処理装置		廃油処理装置の警報作動検査	C	1Y	廃油処理装置の警報作動検査
					校正	C	1Y	
					外観点検・機能点検	C	6M, 1Y, 10Y	
174	放射性廃棄物の廃棄施設	第2ウラン回収室第1区域	廃油保管場		巡視	D	1D	
					外観点検	D	10Y	

表2 施設管理実施計画（安全機能を有する施設）

No.	施設区分	場所	設備名	附属	点検及び試験の項目	保全重要度	保全方式又は頻度	検査名 (定事検対象の場合)
175	放射性廃棄物の廃棄施設	第1-1 機材準備・保管室	サンブ		放射性液体廃棄物施設の液面高検知器の警報作動検査	C	1Y	放射性液体廃棄物施設の液面高検知器の警報作動検査
176	放射性廃棄物の廃棄施設	第1-1 機材準備・保管室			外観点検・機能確認	D	1Y	
177	放射性廃棄物の廃棄施設	第2 ウラン回収室第1区域	サンブ		放射性液体廃棄物施設の液面高検知器の警報作動検査	C	1Y	放射性液体廃棄物施設の液面高検知器の警報作動検査
178	放射性廃棄物の廃棄施設	第2 ウラン回収室第2区域	サンブタンク		放射性液体廃棄物施設の液面高検知器の警報作動検査	C	1Y	放射性液体廃棄物施設の液面高検知器の警報作動検査
179	放射性廃棄物の廃棄施設	第1 ガドリニア成型室	サンブ		放射性液体廃棄物施設の液面高検知器の警報作動検査	C	1Y	放射性液体廃棄物施設の液面高検知器の警報作動検査
180	放射性廃棄物の廃棄施設	第1 廃棄物減容室	フィルタ減容装置		設備内風速の確認検査	C	1Y	設備内風速の確認検査
					外観点検	D	1M, 1Y, 10Y	
181	放射性廃棄物の廃棄施設	第1 加工棟	第1-1 廃棄物貯蔵場		巡視	D	1D	
182	放射性廃棄物の廃棄施設	第1 加工棟	第1-2 廃棄物貯蔵場		巡視	D	1D	
183	放射性廃棄物の廃棄施設	第1 加工棟	第1-4 廃棄物貯蔵場		巡視	D	1D	
184	放射性廃棄物の廃棄施設	第1 加工棟	第1-5 廃棄物貯蔵場		巡視	D	1D	
185	放射性廃棄物の廃棄施設	第1 加工棟	第1-6 廃棄物貯蔵場		巡視	D	1D	
186	放射性廃棄物の廃棄施設	第1 加工棟	第1-7 廃棄物貯蔵場		巡視	D	1D	
187	放射性廃棄物の廃棄施設	第1 加工棟	第1-8 廃棄物貯蔵場		巡視	D	1D	
188	放射性廃棄物の廃棄施設	第1 加工棟	第1-9 廃棄物貯蔵場		巡視	D	1D	
189	放射性廃棄物の廃棄施設	第1 加工棟	第1-10 廃棄物貯蔵場		巡視	D	1D	
190	放射性廃棄物の廃棄施設	第1 加工棟	第1-11 廃棄物貯蔵場		巡視	D	1D	
191	放射性廃棄物の廃棄施設	第1 加工棟	第1-12 廃棄物貯蔵場		巡視	D	1D	
192	放射性廃棄物の廃棄施設	第1 加工棟	第1-13 廃棄物貯蔵場		巡視	D	1D	
193	放射性廃棄物の廃棄施設	第1 加工棟	第1-14 廃棄物貯蔵場		巡視	D	1D	
194	放射性廃棄物の廃棄施設	第1 加工棟	第1-15 廃棄物貯蔵場		巡視	D	1D	
195	放射性廃棄物の廃棄施設	第1-1 廃棄物貯蔵場	クレーン		外観点検	C	10Y	
					法定点検	C	1M, 1Y	
196	放射性廃棄物の廃棄施設	第1-7 廃棄物貯蔵場	クレーン		外観点検	C	10Y	
					法定点検	C	1M, 1Y	
197	放射性廃棄物の廃棄施設	廃棄物貯蔵棟第2棟	第2-2 (1階) 廃棄物貯蔵場		巡視	D	1D	
198	放射性廃棄物の廃棄施設	廃棄物貯蔵棟第2棟	第2-2 (2階) 廃棄物貯蔵場		巡視	D	1D	
199	放射性廃棄物の廃棄施設	廃棄物貯蔵棟第2棟	第2-2 (3階) 廃棄物貯蔵場		巡視	D	1D	
200	放射線管理施設	第1-2 汚染検査室	ハンドフットクロスモニタ		校正	C	1M	
					外観点検、性能点検	D	1Y	
201	放射線管理施設	第2 汚染検査室	ハンドフットクロスモニタ		校正	C	1M	
					外観点検、性能点検	D	1Y	

表2 施設管理実施計画（安全機能を有する施設）

No.	施設区分	場所	設備名	附属	点検及び試験の項目	保全重要度	保全方式又は頻度	検査名 (定事検対象の場合)
202	放射線管理施設	第1安全管理室	安全監視盤		外観点検、機能点検	C	1M, 1Y	
203	放射線管理施設	第2安全管理室	安全監視盤		外観点検、機能点検	C	1M, 1Y	
204	放射線管理施設	第1加工棟内	ガンマモニタ		ガンマモニタの警報作動検査	C	1Y	ガンマモニタの警報作動検査
					外観点検、機能点検、性能点検	C	1M, 1Y	
205	放射線管理施設	第2加工棟内	ガンマモニタ		ガンマモニタの警報作動検査	C	1Y	ガンマモニタの警報作動検査
					外観点検、機能点検、性能点検	C	1M, 1Y	
206	放射線管理施設	第1種管理区域内	エアモニタ		外観点検、機能点検、性能点検	C	1M, 1Y	
207	放射線管理施設	第1-1フィルタ室	ダストサンプラ		外観点検	C	1Y, 10Y	
					計測器定期交換	C	5Y	
208	放射線管理施設	第1-1フィルタ室	ダストモニタ		外観点検、機能点検、性能点検	C	1M, 1Y, 10Y	
					排気/環気モニタの警報作動検査	C	1Y	排気/環気モニタの警報作動検査
209	放射線管理施設	第1-2フィルタ室	ダストサンプラ		外観点検	C	1Y, 10Y	
					計測器定期交換	C	5Y	
210	放射線管理施設	第1-2フィルタ室	ダストモニタ		外観点検、機能点検、性能点検	C	1M, 1Y, 10Y	
					排気/環気モニタの警報作動検査	C	1Y	排気/環気モニタの警報作動検査
211	放射線管理施設	第2フィルタ室	ダストサンプラ		外観点検	C	1Y, 10Y	
					計測器定期交換	C	5Y	
212	放射線管理施設	第2フィルタ室	ダストモニタ		外観点検、機能点検、性能点検	C	1M, 1Y, 10Y	
					排気/環気モニタの警報作動検査	C	1Y	排気/環気モニタの警報作動検査
213	放射線管理施設	屋外	モニタリングポスト		性能点検	C	1Y	
					外観点検	C	10Y	
214	放射線管理施設	第2廃棄物処理室	水モニタ		機能点検	C	1M	
					外観点検	C	10Y	
215	その他の加工施設	動力棟	無停電電源装置		外観点検	C	1M	
					外観点検、性能点検	C	6M, 1Y, 10Y	
					非常用発電機・無停電電源の作動検査	B	1Y	非常用発電機・無停電電源の作動検査
216	その他の加工施設	屋外	無停電電源装置		外観点検	C	1M	
					外観点検、性能点検	C	6M, 1Y, 10Y	
					非常用発電機・無停電電源の作動検査	B	1Y	非常用発電機・無停電電源の作動検査

表2 施設管理実施計画（安全機能を有する施設）

No.	施設区分	場所	設備名	附属	点検及び試験の項目	保全重要度	保全方式又は頻度	検査名 (定事検対象の場合)
217	その他の加工施設	屋外	ガスタービン発電機（燃料タンク含む）		外観点検、性能点検	C	1M	
					法定点検	C	6M	
					非常用発電機・無停電電源の作動検査	B	1Y	非常用発電機・無停電電源の作動検査
					外観点検、機能点検、性能点検	C	4Y, 10Y	
218	その他の加工施設	第1加工棟，第2加工棟，動力棟，第2貯蔵棟，廃棄物貯蔵棟第2棟	自動火災報知設備の警報設備		性能点検	B	1M	
					法定点検	C	6M, 1Y	
					自動火災報知設備の警報作動検査	B	1Y	自動火災報知設備の警報作動検査
					外観点検	B	10Y	
219	その他の加工施設	第1加工棟，第2加工棟，動力棟，第2貯蔵棟，廃棄物貯蔵棟第2棟	放送設備		性能点検	C	1M	
					法定点検	C	6M, 1Y	
					外観点検	C	10Y	
220	その他の加工施設	第1加工棟，第2加工棟，動力棟，第2貯蔵棟，廃棄物貯蔵棟第2棟，廃棄物貯蔵棟第3棟	消火設備		外観点検	C	1M	
					法定点検	C	6M	
					外観点検	C	3Y	
221	その他の加工施設	第1加工棟，第2加工棟，動力棟，第2貯蔵棟，廃棄物貯蔵棟第2棟，廃棄物貯蔵棟第3棟	火災感知設備		法定点検	B	6M, 1Y	
					自動火災報知設備の警報作動検査	B	1Y	自動火災報知設備の警報作動検査
222	その他の加工施設	第1加工棟，第2加工棟，動力棟，第2貯蔵棟，廃棄物貯蔵棟第2棟，廃棄物貯蔵棟第3棟	照明設備		外観点検、機能点検	C	1W	
					法定点検	C	6M, 1Y	
					外観点検	C	10Y	
223	その他の加工施設	第1化学分析室	分析用フード		外観点検	D	10Y	
224	その他の加工施設	第1-3分析室	分析用フード		外観点検	D	10Y	
225	その他の加工施設	第1廃棄物処理室	廃棄物中ウラン測定装置		外観点検、機能点検	D	1M	
226	その他の加工施設	第2廃棄物処理室	廃棄物中ウラン測定装置		外観点検、機能点検	D	1M	
227	その他の加工施設	第2加工棟	監視システム		機能点検	D	使用の都度	
228	その他の加工施設	第2加工棟	監視システム	秤	校正	C	1Y	
229	その他の加工施設	第1-2分析室	フード（LB-13、LB-14）	本体	設備内風速の確認検査	C	1Y	設備内風速の確認検査
230	その他の加工施設	第1-2分析室	フード（LB-13、LB-14）	フード用タンク	外観点検、機能点検	D	1Y	

表2 施設管理実施計画（安全機能を有する施設）

No.	施設区分	場所	設備名	附属	点検及び 試験の項目	保全 重要度	保全方式 又は頻度	検査名 (定事検対象の場合)
231	建物	第1加工棟	第1加工棟		外観点検	B	3M, 6M, 1Y	
					外観点検、性能点検	B	5Y	
232	建物	第2加工棟	第2加工棟		外観点検	B	3M, 6M, 1Y	
					外観点検、性能点検	B	5Y	
233	建物	第2貯蔵棟	第2貯蔵棟		外観点検	B	3M, 6M, 1Y	
					外観点検、性能点検	B	5Y	
234	建物	廃棄物貯蔵棟第2棟	廃棄物貯蔵棟第2棟		外観点検	B	3M, 6M, 1Y	
					外観点検、性能点検	B	5Y	
235	建物	D搬送路	D搬送路		外観点検	B	3M, 1Y	
					外観点検、性能点検	B	5Y	
236	建物	動力棟	動力棟		外観点検	B	3M, 6M, 1Y	
					外観点検、性能点検	B	5Y	