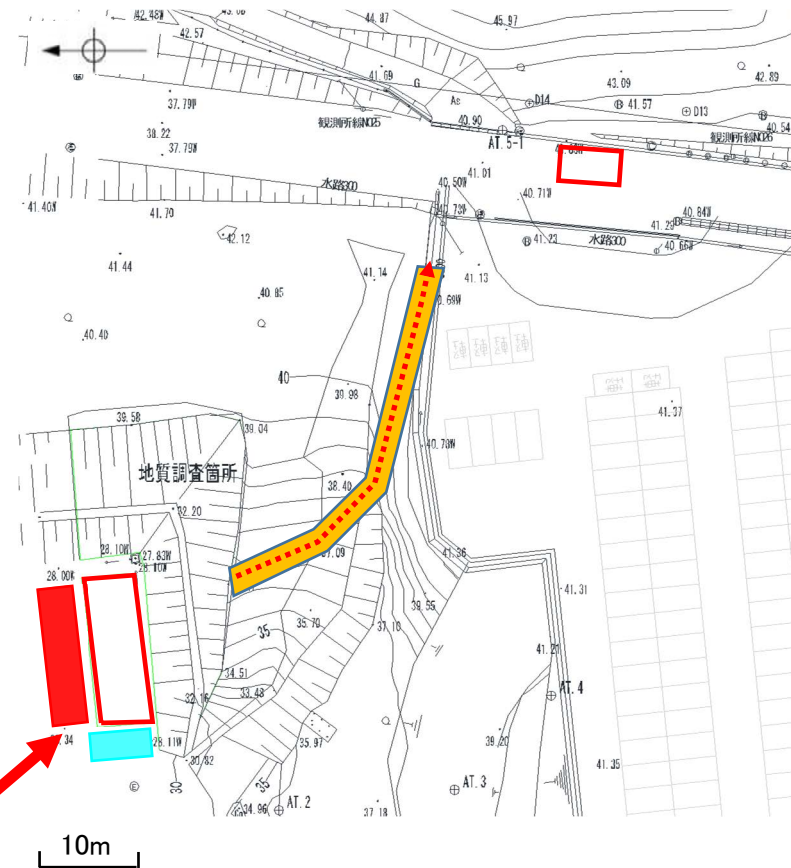
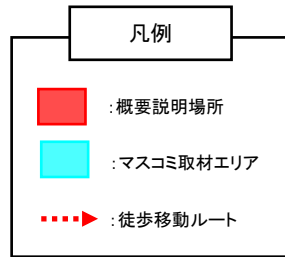
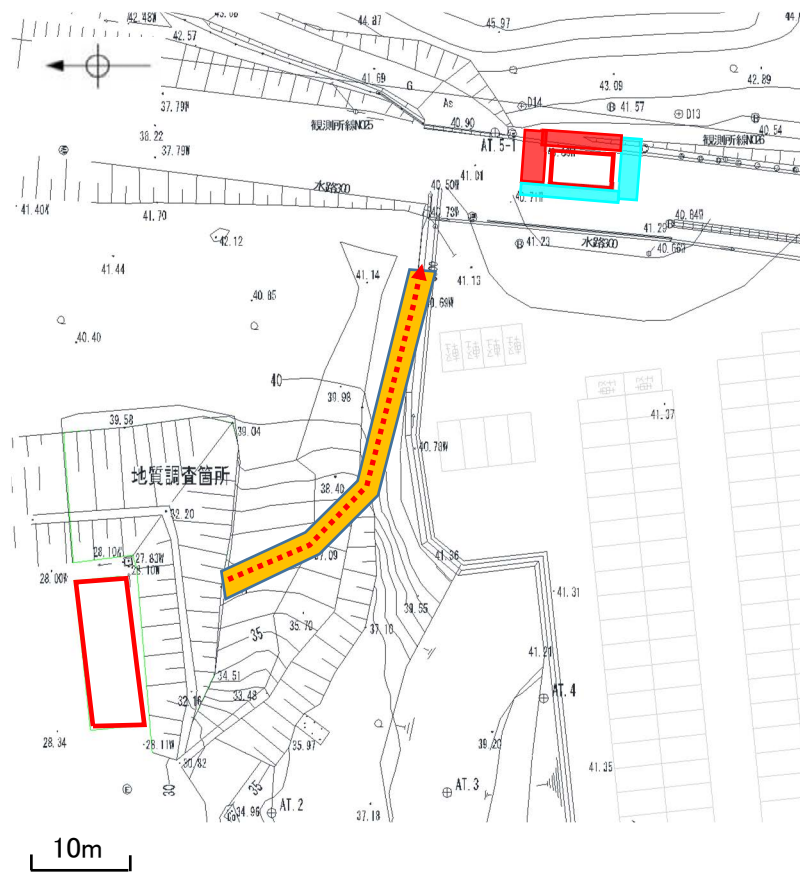


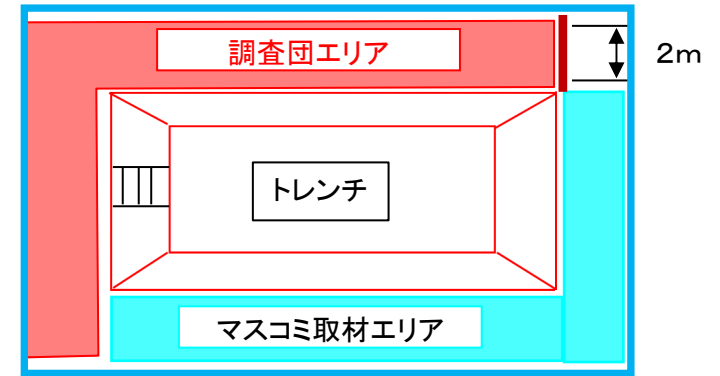
【調査① S-1 上載地層法の確認（駐車場南側法面）】



【調査① S-1 上載地層法の確認（駐車場南東方トレンチ）】



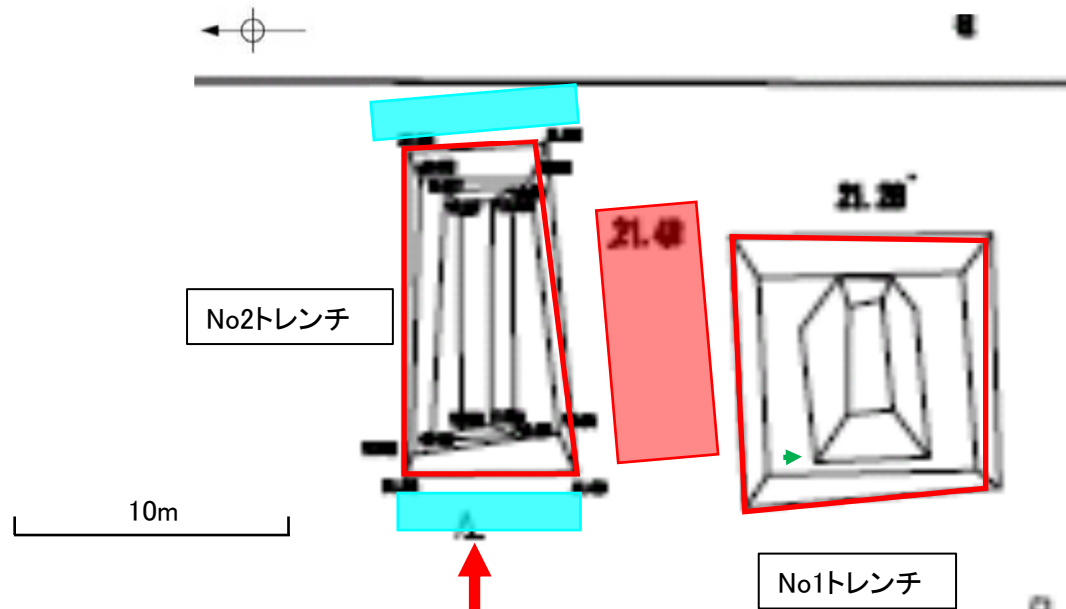
凡例	
	: 概要説明場所
	: マスコミ取材エリア
 ▶	: 徒歩移動ルート



テントで概要説明をした後、トレンチ内へ



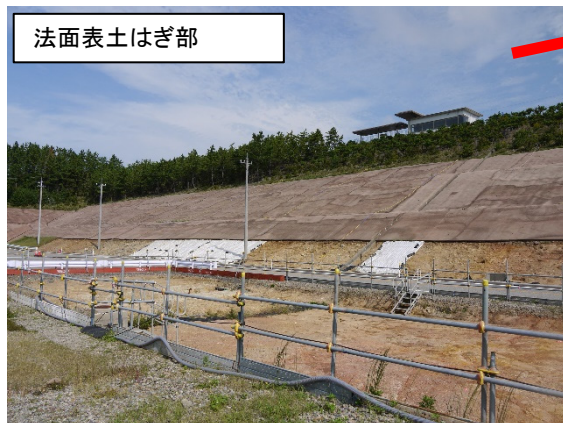
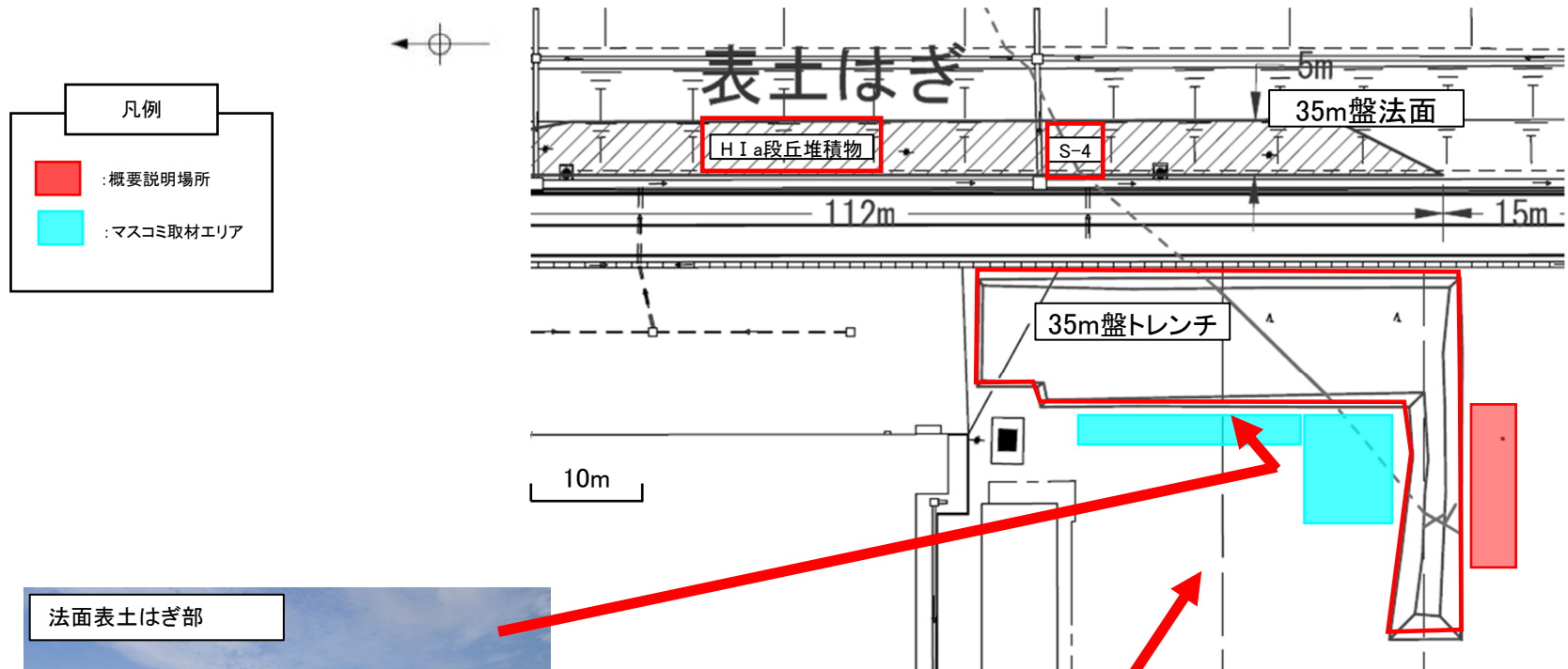
【調査② S-2・S-6 上載地層法の確認(No.2トレンチ)】



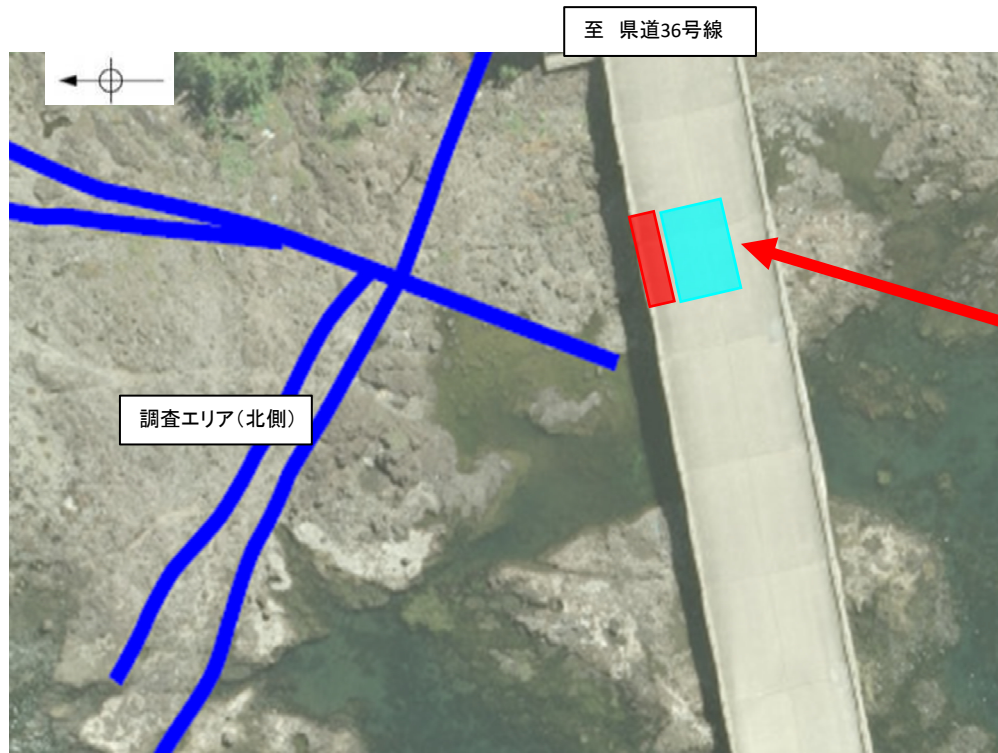
凡例

- : 概要説明場所
- : マスコミ取材エリア

【調査③ S-4 上載地層法の確認(35m盤トレンチ・法面)】



【調査④ 海岸部露岩域(K-1、K-2、K-4、K-5)】



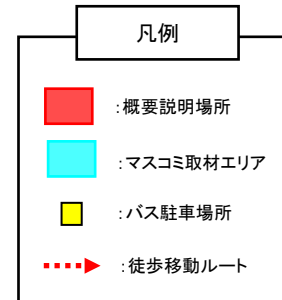
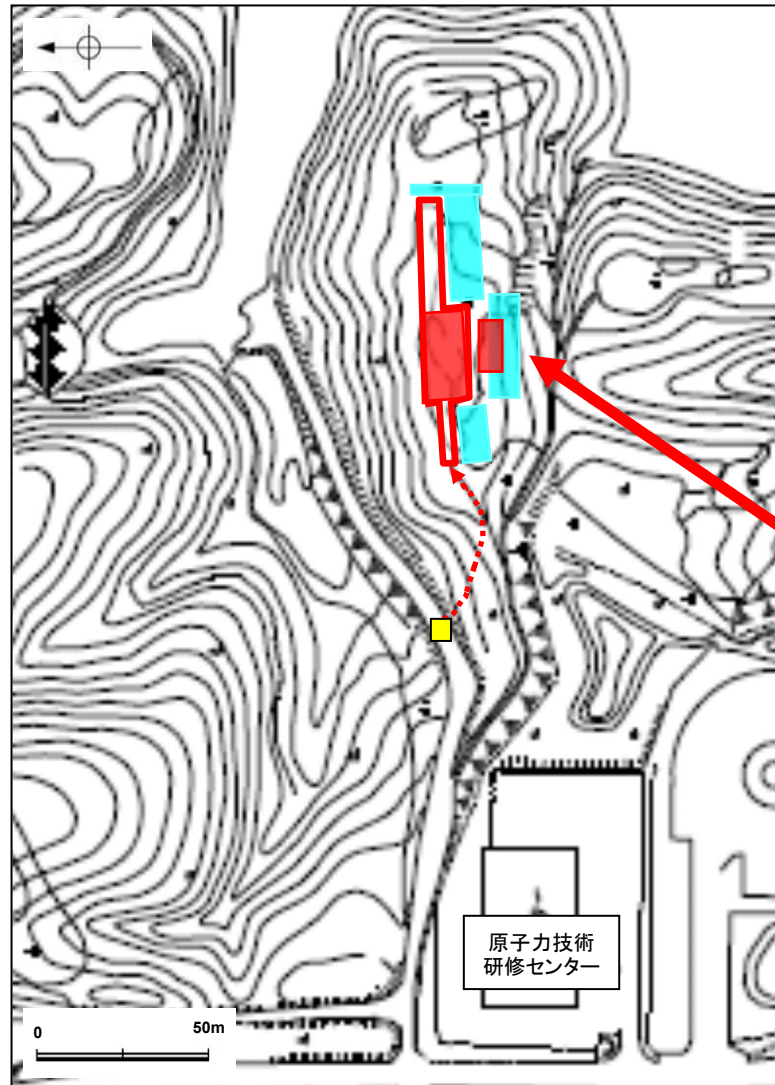
凡例

- : 概要説明場所
- : マスコミ取材エリア

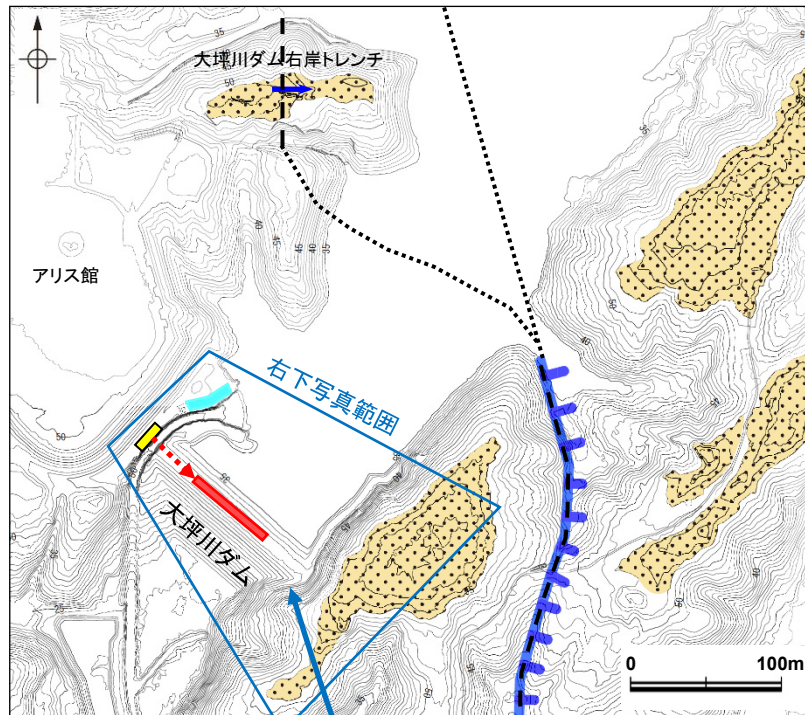
【調査⑤ ボーリングコア観察・薄片観察】



【調査⑥ 福浦断層 上載地層法の確認(大坪川ダム右岸トレンチ)】



【調査⑦ 福浦断層 南部の地形の遠望(大坪川ダム)】



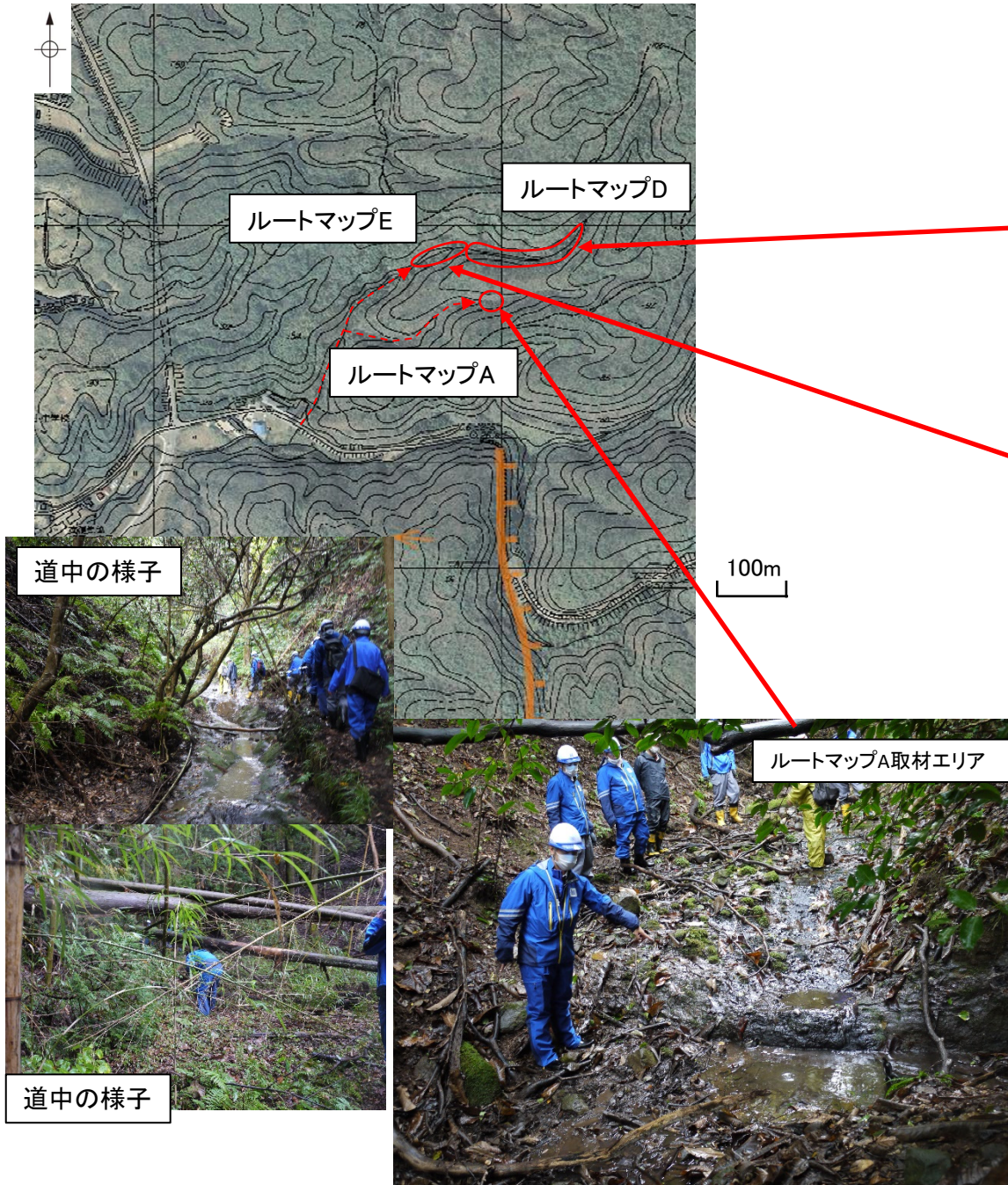
- 凡例
- : 概要説明場所
 - : マスコミ取材エリア
 - : バス駐車場所
 - ▶ : 徒歩移動ルート



ダム天端
通路幅 4.9m



【調査⑧ 福浦断層北端 表土はぎ(ルートマップA、D、E)】



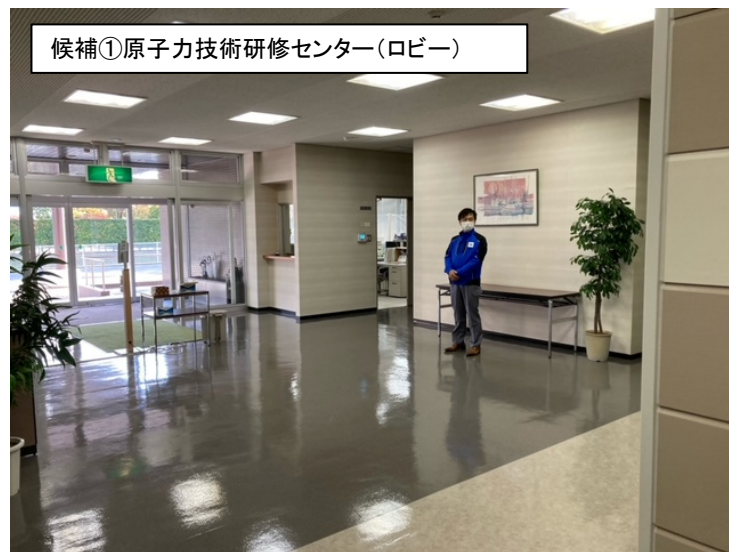
【石渡委員 2日目取材対応候補場所】



植物や机などは撤去可能です



質疑応答等を実施想定の場合(終了後に机の移動等の準備が必要)



◆ご参考◆

1日目調査終了後の石渡委員の取材対応場所は、事務本館大会議室で実施を想定(写真はありますが広さは十分に確保可能です:過去の有識者会合時と同じ場所)