

**志賀原子力発電所2号炉 新規制基準適合性審査に係る現地調査行程表
(11/1 北陸電力案)**

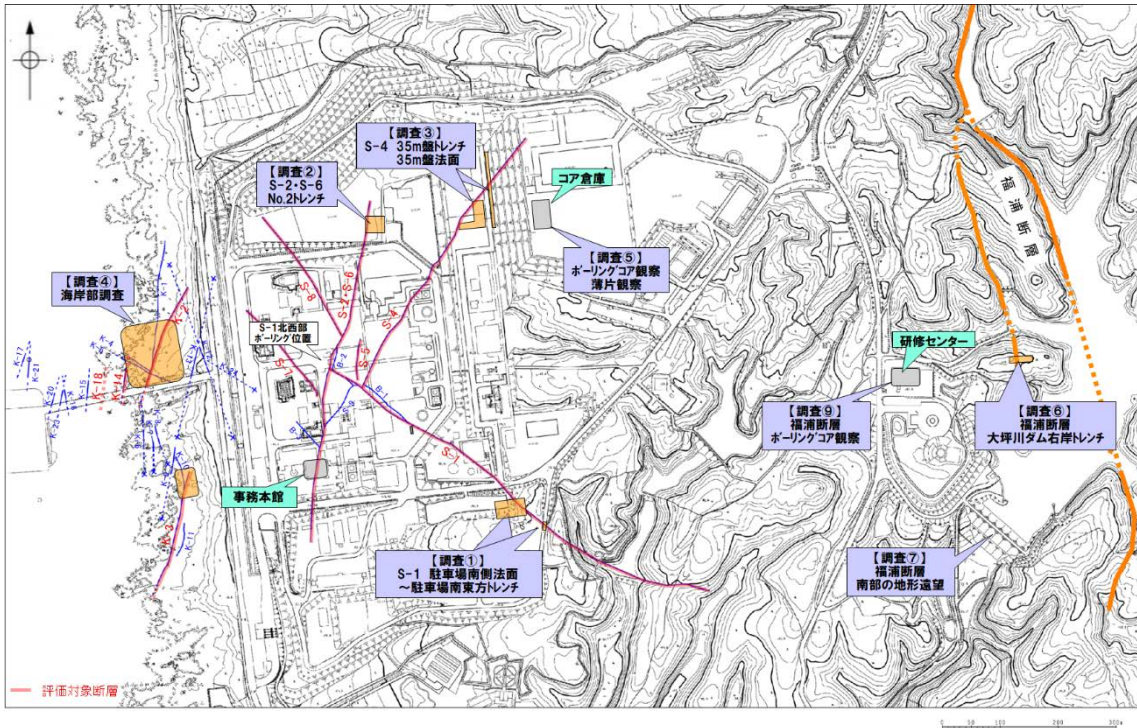
これまでの審査会合での審議内容および現地状況を踏まえ、行程案を以下の通り作成した。

1日目

予定時刻	所要時間	調査内容等	備考
8:00～	20分	ご到着, 着替え準備等	事務本館
8:20～	20分	挨拶, 概要説明	事務本館
8:40～	10分	移動(バス)	
8:50～	50分	【調査①】S-1 上載地層法の確認 ・駐車場南側法面 ・駐車場南東方トレンチ	
9:40～	10分	移動(バス)	
9:50～	40分	【調査②】S-2・S-6 上載地層法の確認 ・No.2トレンチ	
10:30～	10分	移動(バス)	
10:40～	40分	【調査③】S-4 上載地層法の確認 ・35m 盤トレンチ ・35m 盤法面	
11:20～	10分	移動(バス)	
11:30～	50分	休憩	事務本館
12:20～	10分	移動(バス)	
12:30～	70分	【調査④】海岸部露岩域(K-1～K-11) 断層破碎部の性状, 会合部の状況の確認	
13:40～	20分	移動(バス)	
14:00～	140分	【調査⑤】ボーリングコア観察・薄片観察 敷地内断層の性状, 連続性の確認 ・S-1～K-26の性状の比較 ・S-9とS-1, S-2・S-6の関係 ・K-1とK-2の関係 ・K-24とK-12の関係 変質鉱物(I/S混合層等)の確認 ・大深度ボーリング等 薄片観察(鉱物脈法) ・評価対象断層の活動性評価(16試料)	コア倉庫
16:20～	10分	移動(バス)	
16:30～	20分	着替え, 休憩	事務本館
16:50～	30分	石渡委員 取材対応	事務本館
17:20		ご出発	

2日目

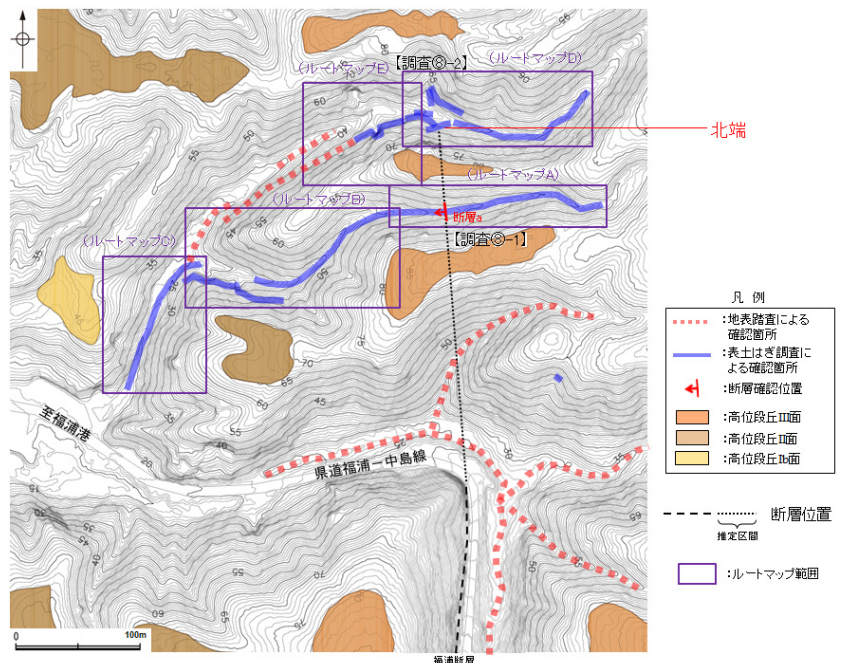
予定時刻	所要時間	調査内容等	備考
8:00～	10分	ご到着, 着替え準備等	研修センター
8:10～	10分	移動(バス)	
8:20～	50分	【調査⑥】福浦断層 上載地層法の確認 ・大坪川ダム右岸トレンチ	
9:10～	10分	移動(バス)	
9:20～	20分	【調査⑦】福浦断層 南部の地形の遠望	
9:40～	10分	移動(バス)	
9:50～	30分	移動(徒歩)	
10:20～	30分	【調査⑧-1】福浦断層 北端の表土はぎ調査の確認 ・ルートマップ A (断層 a の性状確認)	
10:50～	30分	移動(徒歩)	
11:20～	40分	【調査⑧-2】福浦断層 北端の表土はぎ調査の確認 ・ルートマップ D, E	
12:00～	30分	移動(徒歩)	
12:30～	10分	移動(バス)	
12:40～	50分	着替え, 休憩	研修センター
13:30～	30分	【調査⑨】福浦断層 ボーリングコアの確認 ・FK-1 孔, F-1' 孔	研修センター
14:00～	30分	規制庁殿 打合せ	研修センター
14:30～	30分	質疑応答	研修センター
15:00～	30分	石渡委員 取材対応	研修センター
15:30		ご出発	



敷地内 調査位置図



位置図



【調査⑧】福浦断層北端付近