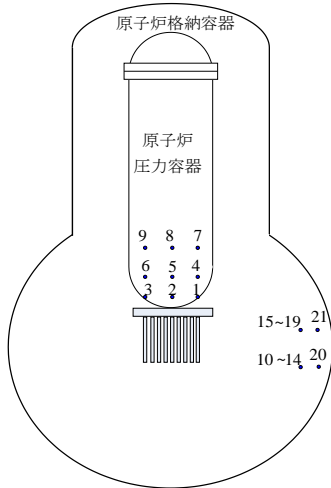
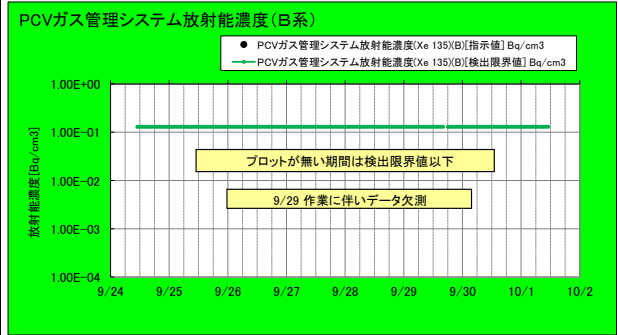
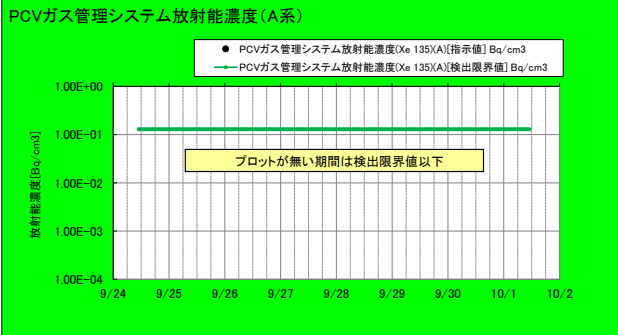
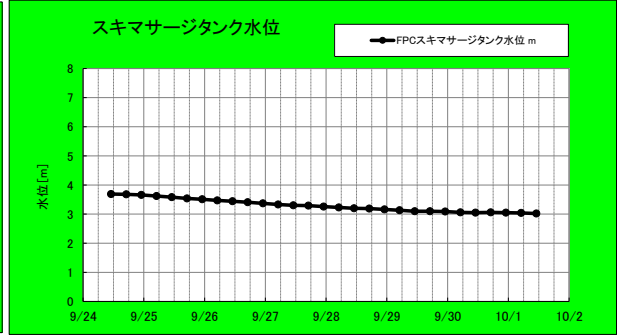
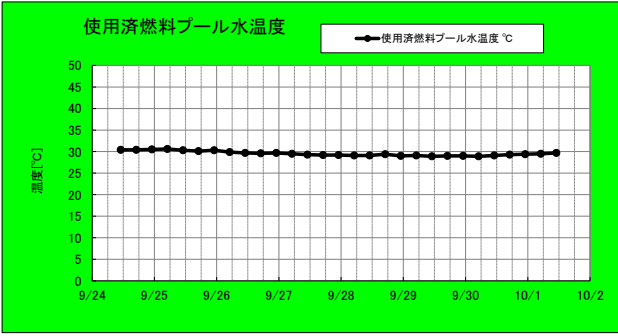
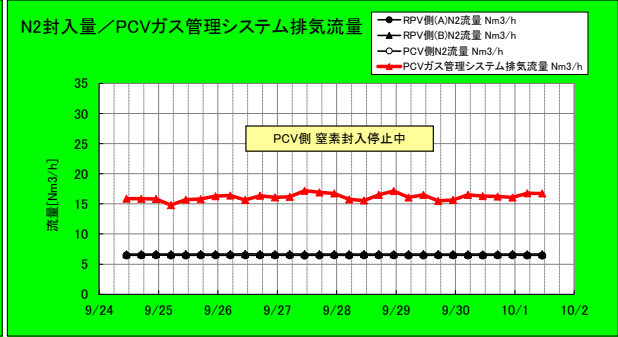
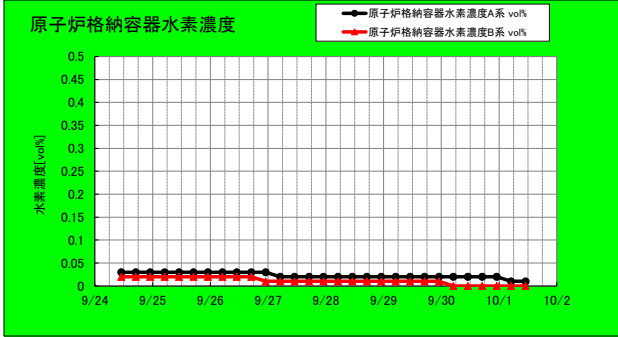
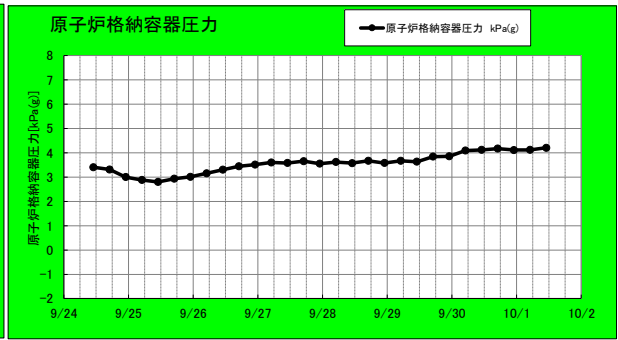
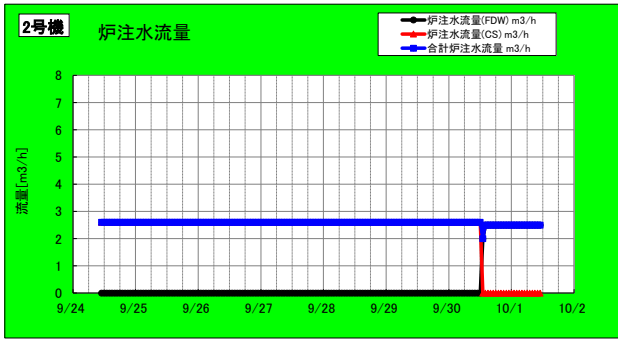


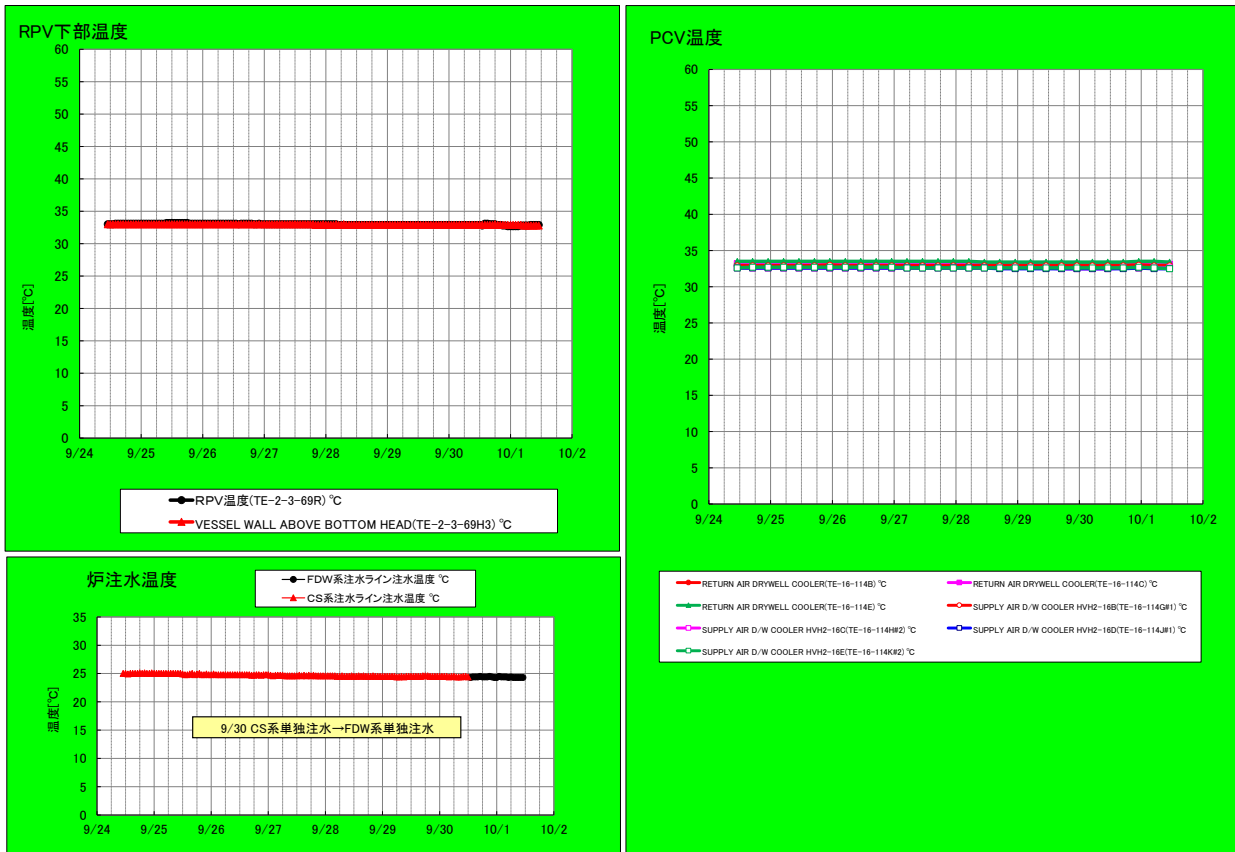
福島第一原子力発電所1号機 実施計画関連温度計



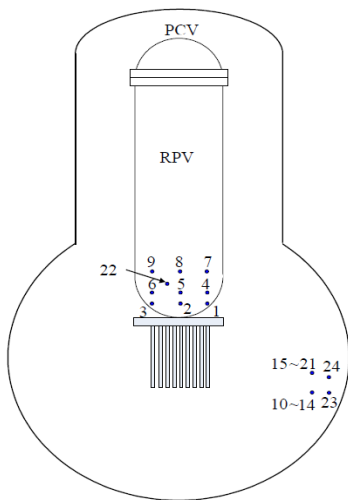
| No | 計器名                             | 実施計画の監視対象計器(*) |
|----|---------------------------------|----------------|
| 1  | vessel bottom head(TE-263-69L1) | ○              |
| 2  | vessel bottom head(TE-263-69L2) | ○              |
| 3  | vessel bottom head(TE-263-69L3) | —              |
| 4  | 原子炉 skirt joint 上部(TE-263-69H1) | ○              |
| 5  | 原子炉 skirt joint 上部(TE-263-69H2) | —              |
| 6  | 原子炉 skirt joint 上部(TE-263-69H3) | ○              |
| 7  | vessel down commer(TE-263-69G1) | —              |
| 8  | vessel down commer(TE-263-69G2) | ○              |
| 9  | vessel down commer(TE-263-69G3) | ○              |
| 10 | HVH-12A return air(TE-1625A)    | ○              |
| 11 | HVH-12B return air(TE-1625B)    | ○              |
| 12 | HVH-12C return air(TE-1625C)    | ○              |
| 13 | HVH-12D return air(TE-1625D)    | ○              |
| 14 | HVH-12E return air(TE-1625E)    | ○              |
| 15 | HVH-12A supply air(TE-1625F)    | ○              |
| 16 | HVH-12B supply air(TE-1625G)    | ○              |
| 17 | HVH-12C supply air(TE-1625H)    | ○              |
| 18 | HVH-12D supply air(TE-1625J)    | ○              |
| 19 | HVH-12E supply air(TE-1625K)    | ○              |
| 20 | PCV 温度(TE-1625T5)               | ○              |
| 21 | PCV 温度(TE-1625T7)               | ○              |

(\*)平成 29 年 5 月 12 日現在



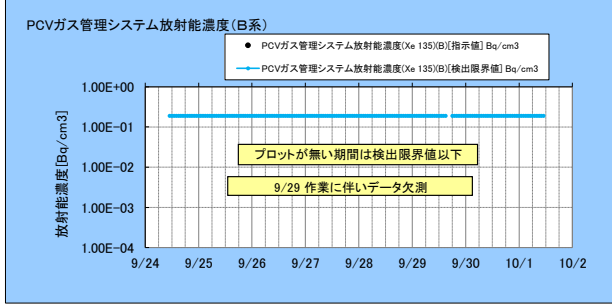
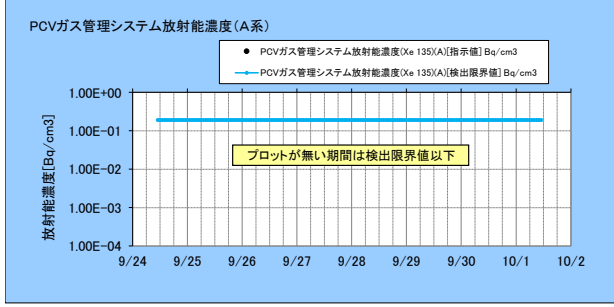
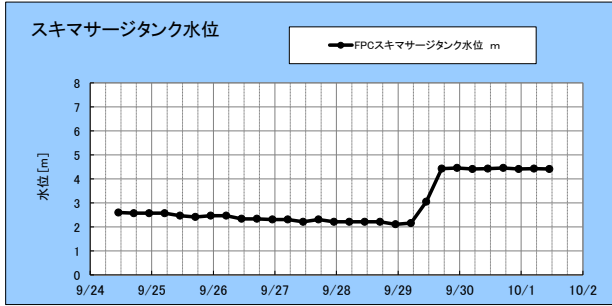
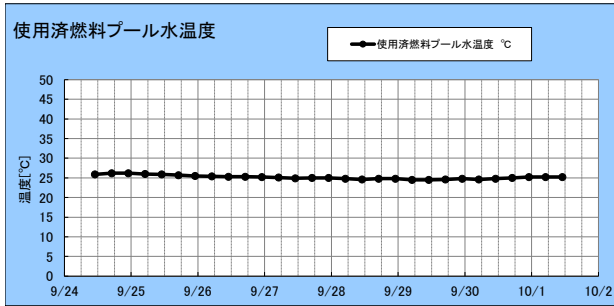
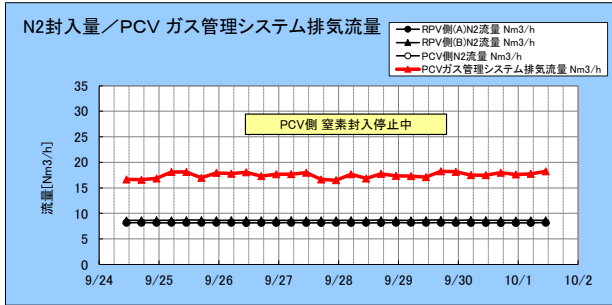
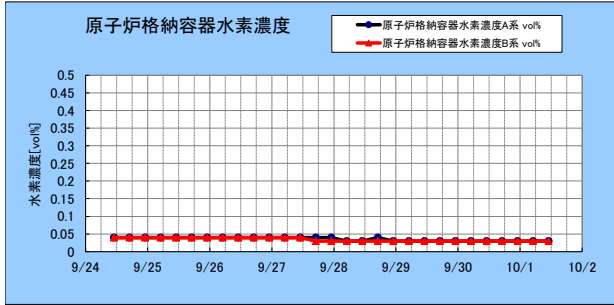
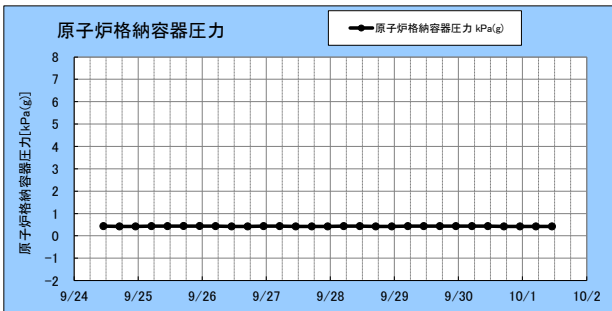
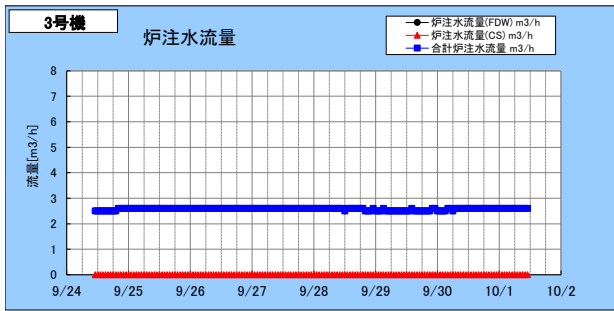


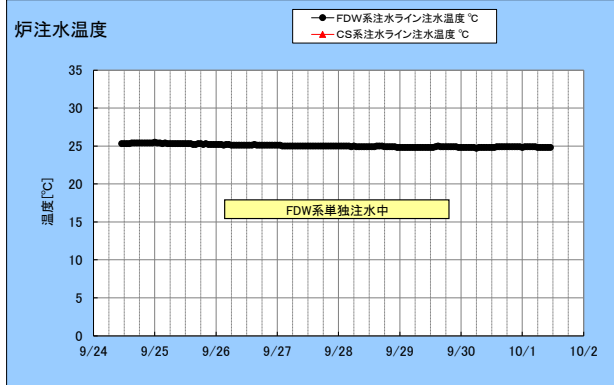
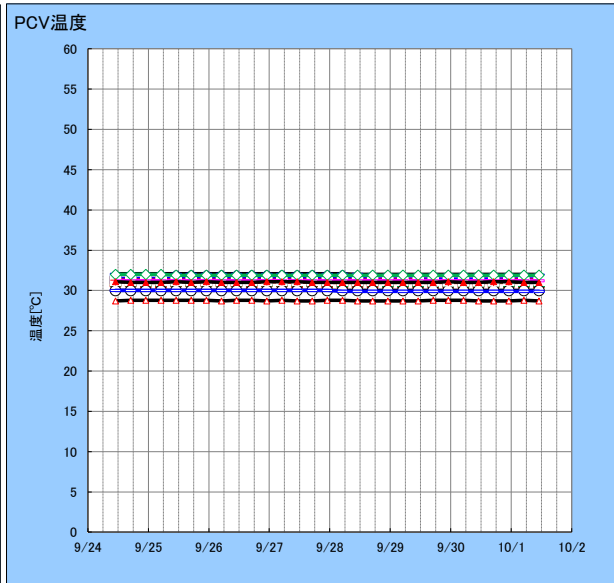
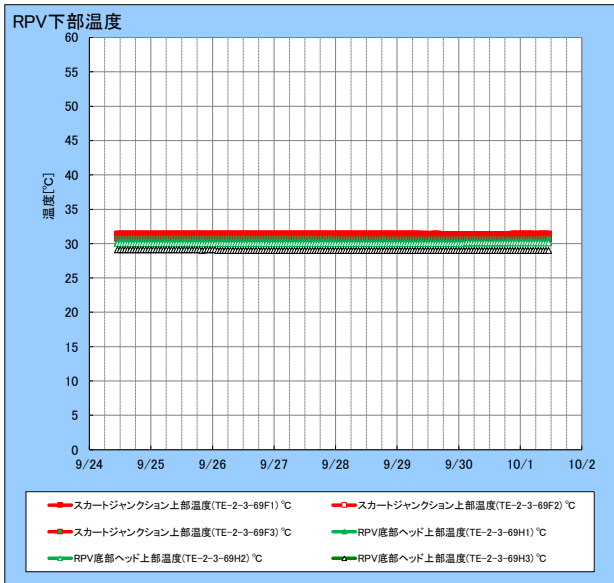
福島第一原子力発電所 2 号機 実施計画関連温度計



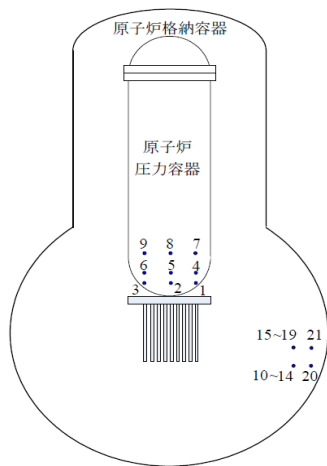
(\*)令和 2 年 11 月 10 日現在

| No | 計器名   | 実施計画の監視対象計器(*) |
|----|---|----------------|
| 1  | vessel bottom head (TE-2-3-69L1)            | —              |
| 2  | vessel bottom head (TE-2-3-69L2)            | —              |
| 3  | vessel bottom head (TE-2-3-69L3)            | —              |
| 4  | vessel bottom above skirt jet (TE-2-3-69F1) | —              |
| 5  | vessel bottom above skirt jet (TE-2-3-69F2) | —              |
| 6  | vessel bottom above skirt jet (TE-2-3-69F3) | —              |
| 7  | vessel wall above bottom head (TE-2-3-69H1) | —              |
| 8  | vessel wall above bottom head (TE-2-3-69H2) | —              |
| 9  | vessel wall above bottom head (TE-2-3-69H3) | ○              |
| 10 | return air drywell cooler (TE-16-114A)      | —              |
| 11 | return air drywell cooler (TE-16-114B)      | ○              |
| 12 | return air drywell cooler (TE-16-114C)      | ○              |
| 13 | return air drywell cooler (TE-16-114D)      | —              |
| 14 | return air drywell cooler (TE-16-114E)      | ○              |
| 15 | supply air D/W cooler(TE-16-114F#1)         | —              |
| 16 | supply air D/W cooler(TE-16-114G#1)         | ○              |
| 17 | supply air D/W cooler(TE-16-114H#2)         | ○              |
| 18 | supply air D/W cooler(TE-16-114J#1)         | ○              |
| 19 | supply air D/W cooler(TE-16-114K#2)         | ○              |
| 20 | PCV 温度(TE-16-114W#1)                        | 撤去済            |
| 21 | PCV 温度(TE-16-114W#2)                        | 撤去済            |
| 22 | RPV 温度(TE-2-3-69R)                          | ○              |
| 23 | PCV 温度(TE-16-007)                           | —              |
| 24 | PCV 温度(TE-16-008)                           | —              |





福島第一原子力発電所 3号機 実施計画関連温度計



| No | 計器名                          | 実施計画の監視対象計器(*) |
|----|------------------------------|----------------|
| 1  | RPV 下部ヘッド温度(TE-2-3-69L1)     | —              |
| 2  | RPV 下部ヘッド温度(TE-2-3-69L2)     | —              |
| 3  | RPV 下部ヘッド温度(TE-2-3-69L3)     | —              |
| 4  | スカートジャンクション上部温度(TE-2-3-69F1) | ○              |
| 5  | スカートジャンクション上部温度(TE-2-3-69F2) | ○              |
| 6  | スカートジャンクション上部温度(TE-2-3-69F3) | ○              |
| 7  | RPV 底部ヘッド上部温度(TE-2-3-69H1)   | ○              |
| 8  | RPV 底部ヘッド上部温度(TE-2-3-69H2)   | ○              |
| 9  | RPV 底部ヘッド上部温度(TE-2-3-69H3)   | ○              |
| 10 | 格納容器空調機戻り空気温度(TE-16-114A)    | ○              |
| 11 | 格納容器空調機戻り空気温度(TE-16-114B)    | ○              |
| 12 | 格納容器空調機戻り空気温度(TE-16-114C)    | ○              |
| 13 | 格納容器空調機戻り空気温度(TE-16-114D)    | ○              |
| 14 | 格納容器空調機戻り空気温度(TE-16-114E)    | ○              |
| 15 | 格納容器空調機供給空気温度(TE-16-114F#1)  | ○              |
| 16 | 格納容器空調機供給空気温度(TE-16-114G#1)  | ○              |
| 17 | 格納容器空調機供給空気温度(TE-16-114H#1)  | ○              |
| 18 | 格納容器空調機供給空気温度(TE-16-114J#2)  | ○              |
| 19 | 格納容器空調機供給空気温度(TE-16-114K#1)  | ○              |
| 20 | P C V 温度(TE-16-002)          | ○              |
| 21 | P C V 温度(TE-16-004)          | ○              |

(\*)平成 29 年 12 月 1 日現在

