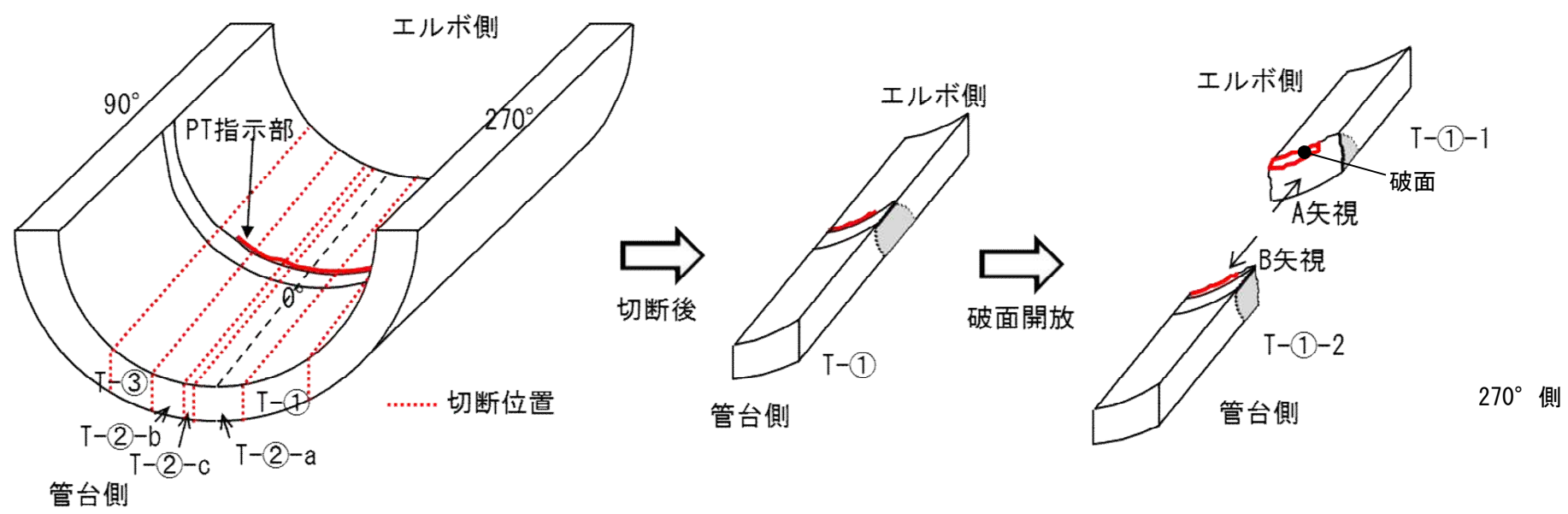
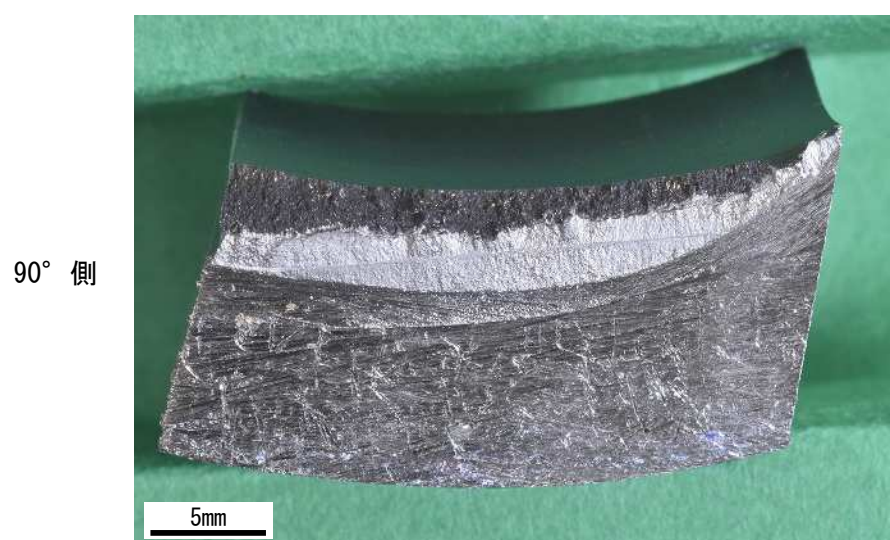


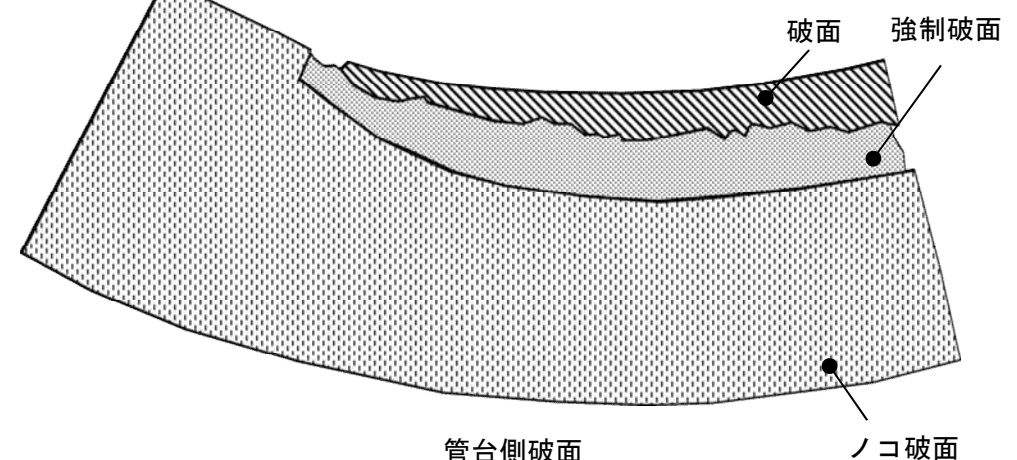
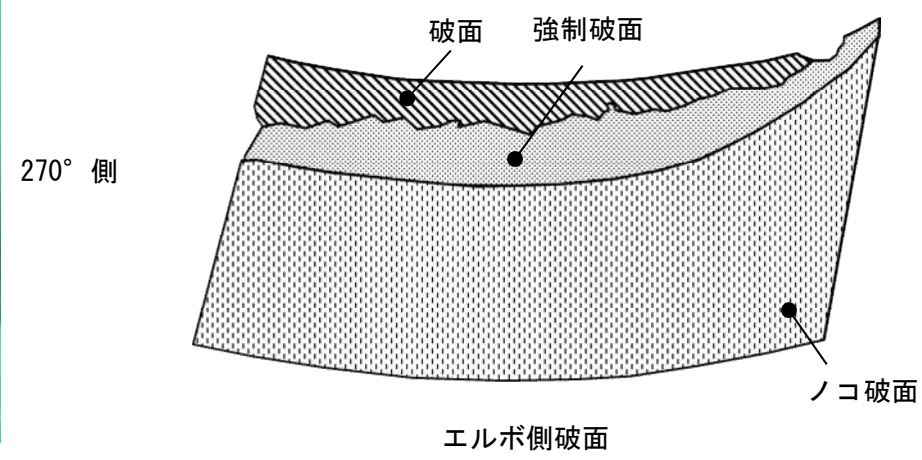
図1 加圧器スプレイライン配管 当該管 破面外観結果 (サンプル T-②-a)



B 矢視 (管台側)



A 矢視 (エルボ側)

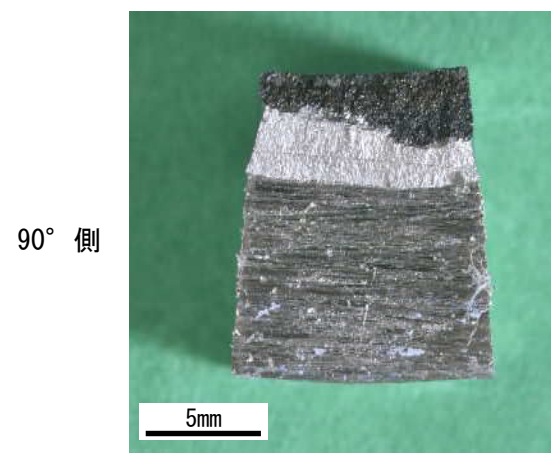
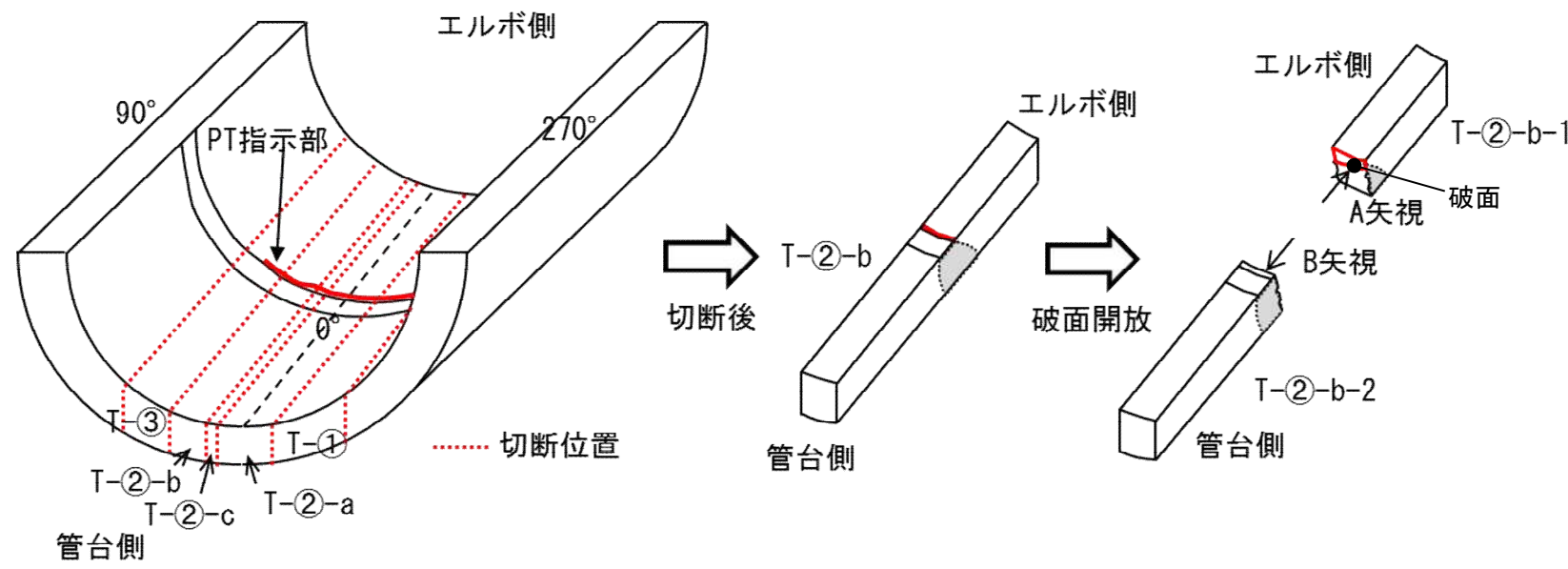


A 矢視 (エルボ側)

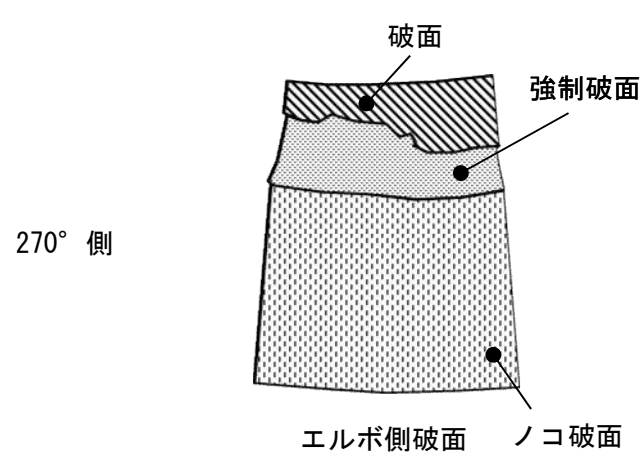


B 矢視 (管台側)

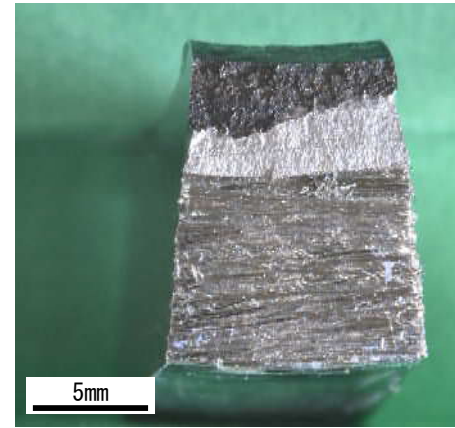
図2 加圧器スプレイライン配管 当該管 破面外観結果 (T-①)



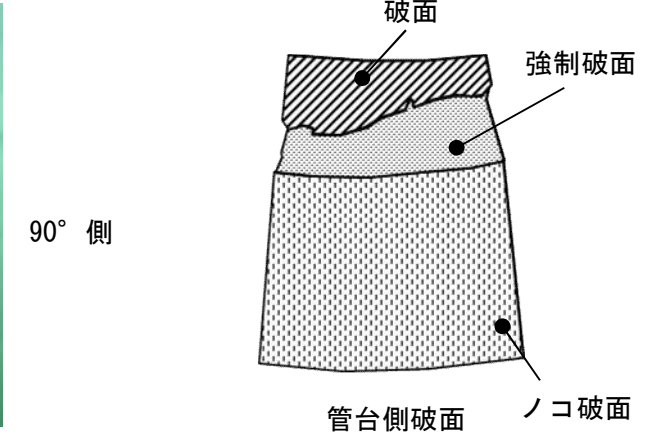
A 矢視 (エルボ側)



270° 側



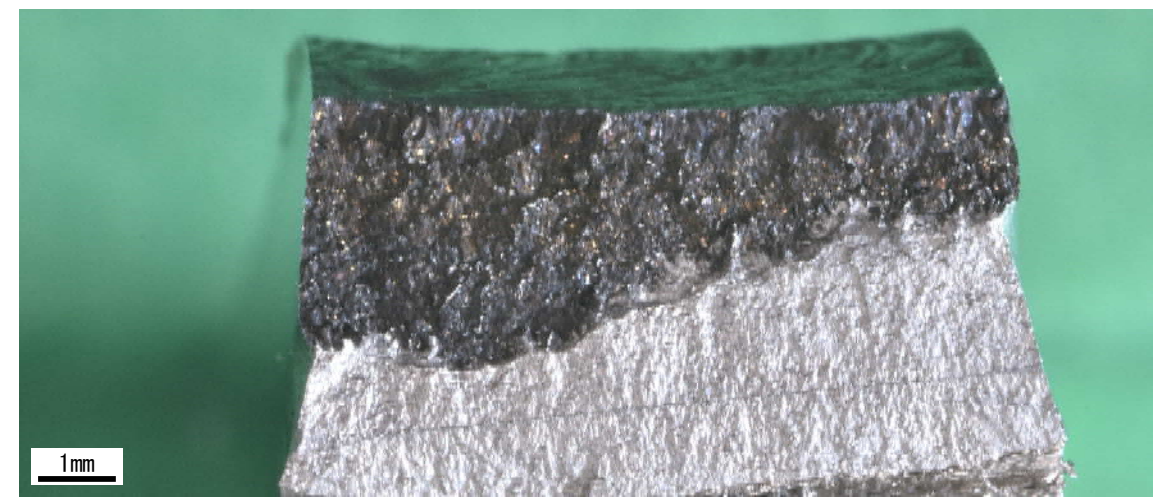
B 矢視 (管台側)



90° 側

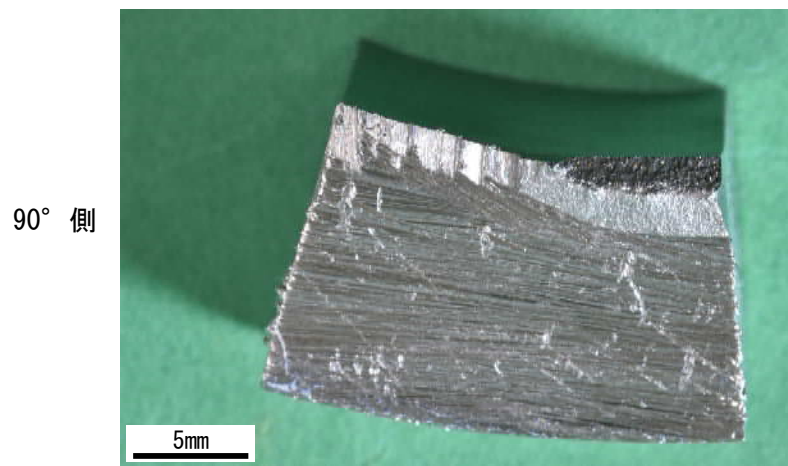
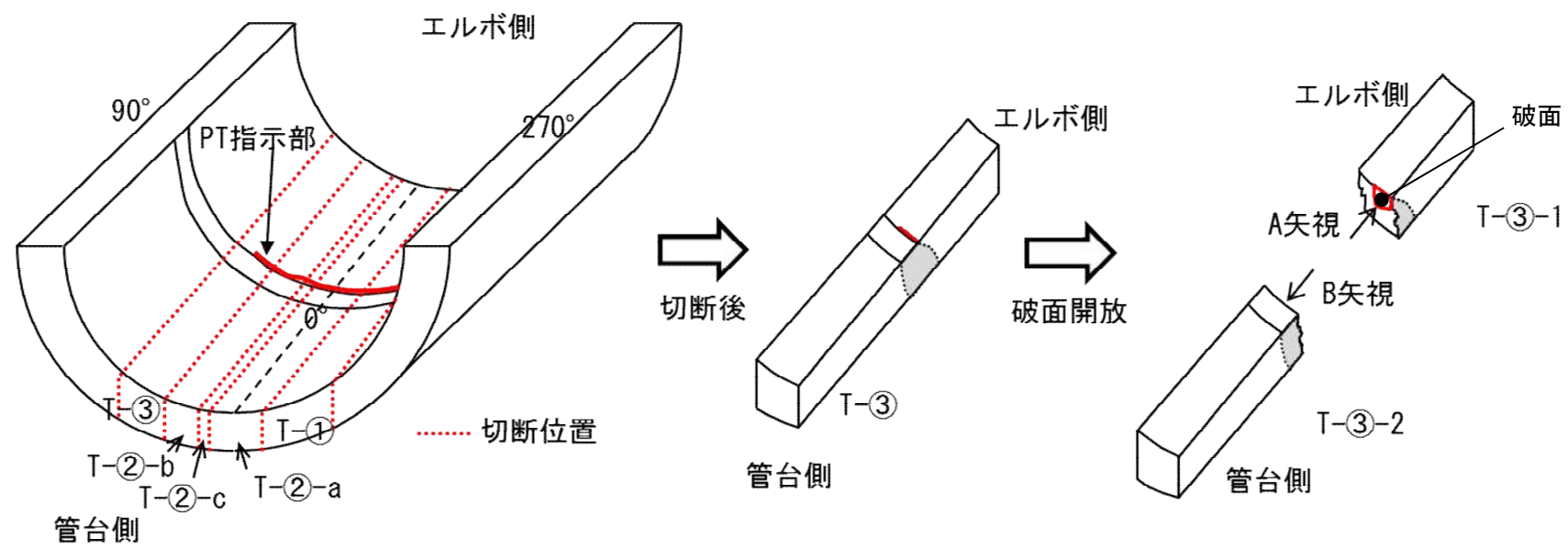


A 矢視 (エルボ側)

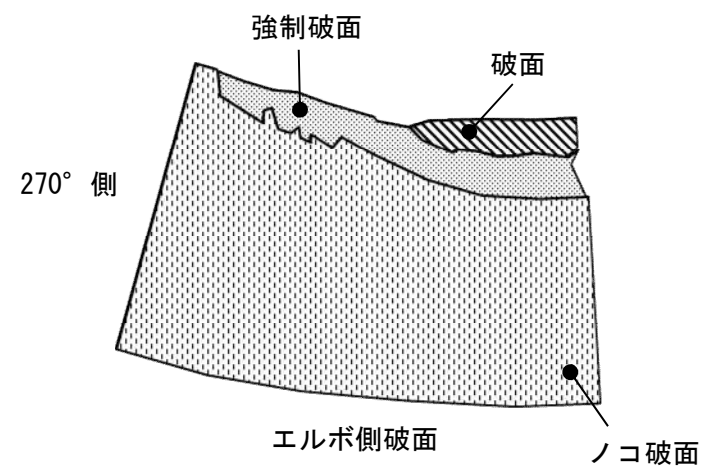


B 矢視 (管台側)

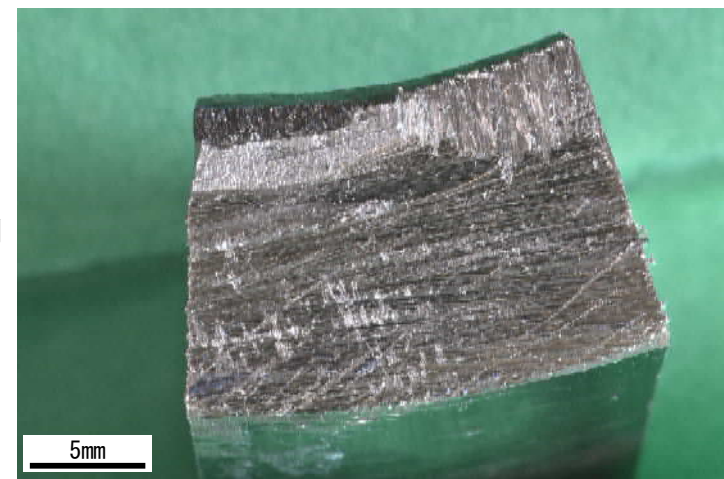
図3 加圧器スプレイライン配管 当該管 破面外観結果 (T-2-b)



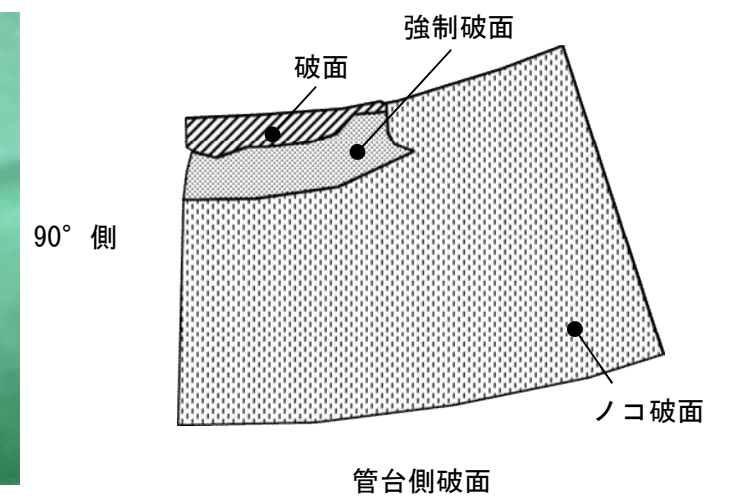
A 矢視 (エルボ側)



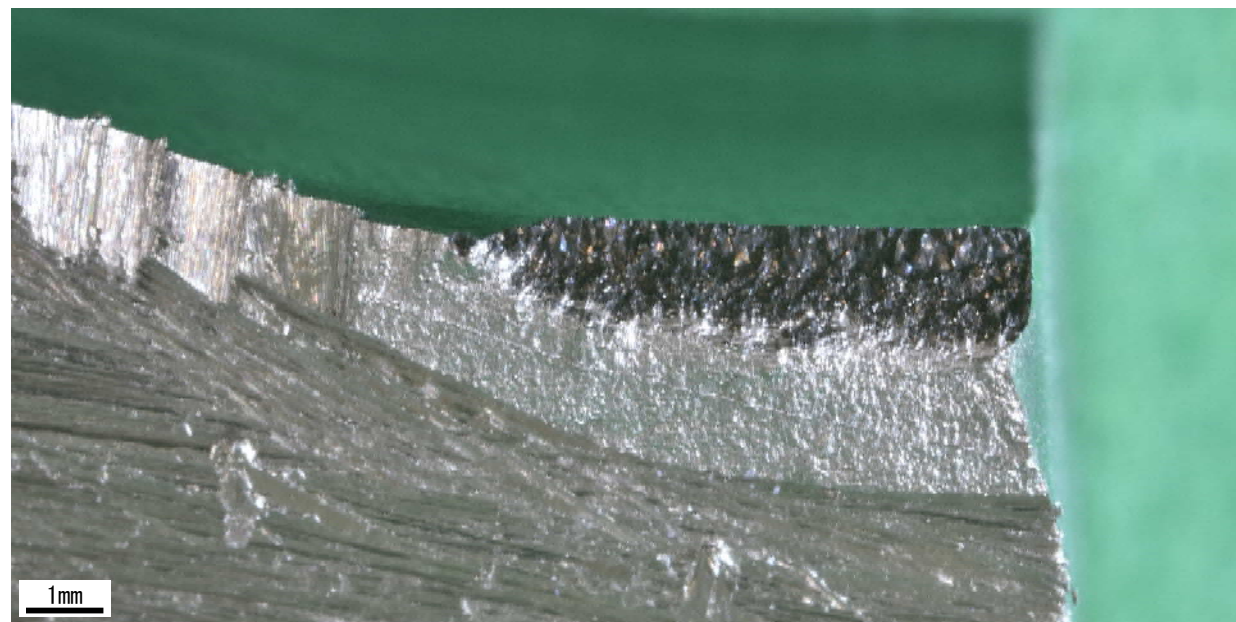
270° 側



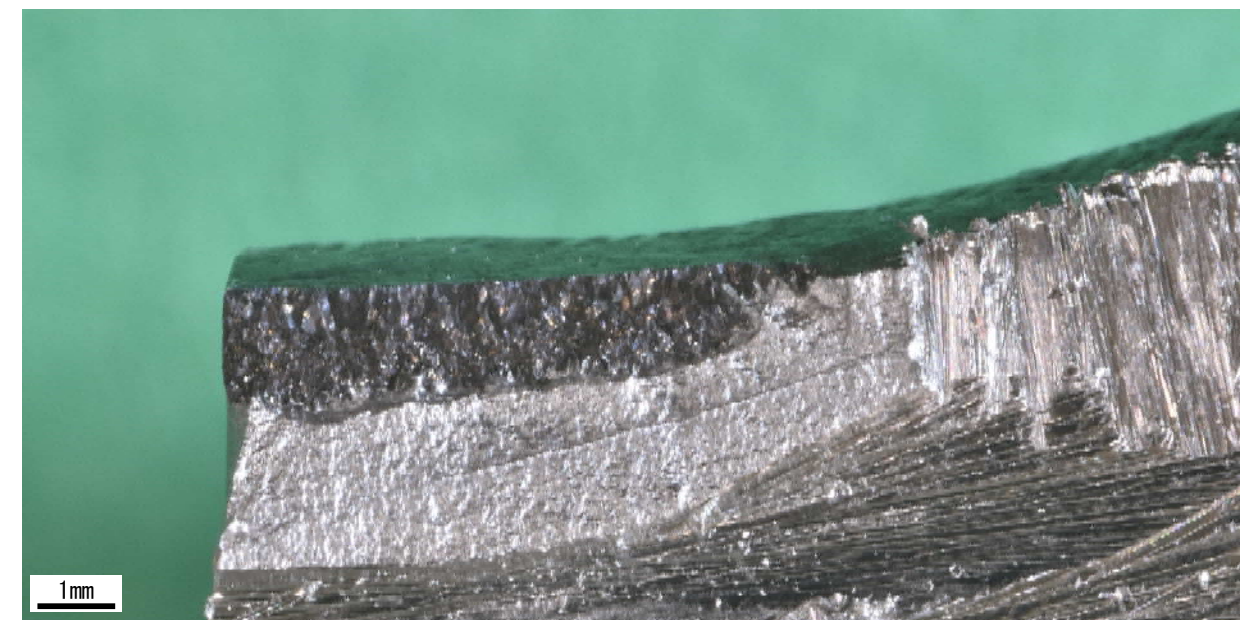
B 矢視 (管台側)



90° 側



A 矢視 (エルボ側)



B 矢視 (管台側)

図4 加圧器スプレイライン配管 当該管 破面外観結果 (T-3)

90° 側

270° 側

T-③-1

T-①-1

T-②-b-1

T-②-a-1

T-②-c

: 破面開放せずに断面マクロ・ミクロ・SEM 組織観察を実施

図5 加圧器スプレイライン配管 当該管 破面外観結果 (破面全域 エルボ側)

270° 側

90° 側

T-①-2

T-②-a-2

T-②-b-2

T-③-2

H-②-c

: 破面開放せずに断面マクロ・ミクロ・SEM 組織観察を実施

図6 加圧器スプレイライン配管 当該管 破面外観結果破面外観結果 (破面全域 管台側)