

KA (D) - 20041
令和 2 年 1 月 5 日
原子燃料工業株式会社
東海事業所環境安全部

定期事業者検査報告書
(定期事業者検査開始時)

核原料物質、核燃料物質及び原子炉の規制に関する法律第 16 条の 5 第 1 項の規定に基づく原子燃料工業東海事業所の加工施設の定期事業者検査を開始しますので、同法同条第 3 項の規定及び核燃料物質の加工の事業に関する規則第 3 条の 13 第 2 項の規定に準じて下記の通り報告いたします。

記

1. 氏名又は名称及び住所並びに法人にあっては、その代表者の氏名
名 称 原子燃料工業株式会社
住 所 神奈川県横浜市鶴見区鶴見中央四丁目 3 3 番 5 号
代表者の氏名 代表取締役社長 北川 健一
2. 加工施設を設置した事業所の名称及び所在地
名 称 原子燃料工業株式会社 東海事業所
所 在 地 茨城県那珂郡東海村大字村松字平原 3 1 3 5 番地 4 1
3. 検査の対象及び方法並びに期日
検査の対象 原子燃料工業株式会社東海事業所の加工施設
検査の方法 別添 1 の「検査計画・実績一覧表」のとおり
検査の期日 令和 2 年 1 月 7 日～令和 3 年 3 月 3 1 日
4. 検査の実績又は予定の概要
別添 1 の「検査計画・実績一覧表」のとおり

添付書類

1. 定期事業者検査の計画

○定期事業者検査に係る工程

検査対象である建物・構築物及び設備・機器の所管部が検査を実施する際、個々の検査に前後関係はないが、相互に影響し合わないよう部門間で調整を行って、各部の業務計画に従って順次検査を進める。この際、別添1の「検査計画・実績一覧表」に記したとおり、検査対象が工事準備中のため検査を実施できる状態にない設備があるため、これ以外の設備について、検査を実施する。また、加工施設の維持管理のために使用する設備は、可能な限り検査の対象とする。

○当該定期事業者検査期間中に実施する工事

新規制基準への適合のための以下の工事を実施する。

令和2年3月13日付原規規発第2003137号認可（第4次設工認）

○当該定期事業者検査期間中に実施する定期事業者検査項目

施設管理の実施の計画として保安規定に基づいて定める保全計画に従って、定期事業者検査を実施する。検査項目は別添1の「検査計画・実績一覧表」に記したとおりであるが、検査対象が工事準備中のため検査を実施できる状態にない設備が含まれる。今回の定期事業者検査の開始にあたり検査を予定する設備について、施設管理の重要度、保全方式並びに定期事業者検査、巡視及び点検の実施頻度を検査項目毎にまとめ、別添2に示す。

○前回の定期事業者検査からの変更点

該当なし。

2. 加工施設及び施設管理の重要度が高い系統について定量的に定める施設管理目標

施設管理の確実な実施による法令報告事象となる故障発生件数：0（回数／期間）

3. 施設管理実施計画に係る次に掲げる事項

イ 施設管理実施計画の始期及び期間

令和2年12月7日～次の定期事業者検査の開始日前日まで。

ロ 加工施設の工事の方法及び期日

新規制基準への適合のための設工認申請に基づく以下の工事を実施する。

令和2年3月13日付原規規発第2003137号認可（第4次設工認）

ハ 加工施設の点検、検査等の方法、実施頻度及び時期

別添2の「施設管理実施計画」に示すとおり。

ニ 加工施設の工事及び点検等を実施する際に行う保安の確保のための措置

(1) 放射性液体廃棄物の廃棄施設の液面高検知警報装置の警報作動検査

- ① 検査中は液面高の検知機能が一時的に喪失する場合もあるため、検査中に上流工程からの排水を停止させるとともに検査中は水位を目視等で確認しながら検査を実施する。
- ② 検査実施の際は、検査により警報発報する旨の連絡又は表示を行う。

(2) 非常用電源設備の作動検査

社内規定に基づき、給排気設備の停止措置を行い、措置の内容を設備管理部長が承認した後、核燃料取扱主任者の確認を受けてから検査を行う。

(3) γ 線エリアモニタの警報作動検査

- ① 検査実施中は検査対象の検出部以外の近傍の検出部により検知機能を維持させることとし、設置場所ごとに1台ずつを検査対象とする。
- ② 検査実施の際は、検査により警報発報する旨の連絡又は表示を行う。

(4) 排気・リサイクル空気用ダストモニタの警報作動検査

- ① 社内規定に基づき、給排気設備の停止措置を行い、措置の内容を設備管理部長が承認した後、核燃料取扱主任者の確認を受けてから検査を行う。
- ② 検査実施の際は、検査により警報発報する旨の連絡又は表示を行う。

(5) 設備内風速・負圧の確認検査

検査対象となる囲い式フード等設備内は、クリーニングが実施されており、放射性物質がないことを確認してから検査を行う。

(6) 送排風機の起動停止インターロックの作動検査

社内規定に基づき、給排気設備の停止措置を行い、措置の内容を設備管理部長が承認した後、核燃料取扱主任者の確認を受けてから検査を行う。

4. 第三条の十第二項に規定する、技術基準に適合している状態を維持するかどうかを判定する方法に関する事（一定の期間を含む。）

定期事業者検査項目の全てについて、一定の期間を12ヶ月として設定し、点検、部品の取替え、設備の劣化傾向の把握等を行うことにより、一定の期間において定期事業者検査の対象設備が技術基準に適合する状態を維持することを確実にする。

5. 前回の定期事業者検査において提出した2. から4. に掲げる事項を説明する書類の内容に変更があった場合にあっては、その変更の内容を説明する書類

該当なし。

6. 前回の定期事業者検査において提出した2. 又は3. に掲げる事項について評価を行い、当該事項を変更した場合にあっては、その評価の結果を記載した書類
該当なし。

7. 前回の定期事業者検査において提出した4. に掲げる事項を説明する書類の内容（一定の期間に係るものに限る。）に変更があった場合にあっては、第三条の十第三項各号に掲げる事項について記載した書類
該当なし。

別添 1 検査計画・実績一覧表

検査番号	検査の項目	検査計画
1	自動火災報知設備の警報作動検査	R2/12/7～R2/12/23
2	可燃性ガス検知器の警報作動検査 ^{注3}	— ^{注1}
3	負圧警報装置の警報作動検査	R3/2/上～R3/3/上
4	放射性液体廃棄物の廃棄施設の液面高検知警報装置の警報作動検査 ^{注2}	R3/1 中～R3/2 下
5	連続焼結炉の冷却水圧力警報装置の警報作動検査 ^{注3}	— ^{注1}
6	非常用電源設備の作動検査 ^{注2}	R2/12/21～R3/1/下
7	気体廃棄設備の処理能力検査	R2/12/21～R3/1/下
8	液体廃棄設備の処理能力検査	R3/1 下～R3/2 下
9	γ線エリアモニタの警報作動検査	R2/12/7～R2/12/18
10	排気・リサイクル空気用ダストモニタの警報作動検査	R2/12/7～R2/12/18
11	過加熱防止機構の作動検査 ^{注2、注3}	R3/2/中～R3/3/下
12	自動窒素ガス切り替え機構の作動検査 ^{注3}	— ^{注1}
13	搬送設備の停電時保持能力検査 ^{注2、注3}	R2/12/7～R3/2/中
14	第1種管理区域の負圧確認検査 ^{注4}	R3/2/上～R3/3/上
15	設備内風速・負圧の確認検査 ^{注2、注3、注5}	R3/2/上～R3/3/上
16	濾過装置の性能確認検査	R2/12/7～R2/12/23
17	異常圧逃がし機構の作動検査 ^{注3、注6}	— ^{注1}
18	失火検知機構の作動検査 ^{注6}	— ^{注1}
19	送排風機の起動停止インターロックの作動検査	R2/12/21～R3/1/下
20	バッチ供給インターロックの作動検査 ^{注2}	R3/1/中～R3/3/上
21	供給制限インターロックの作動検査 ^{注2、注3、注5}	R2/12/7～R3/2/上
22	フレームカーテンの作動状況確認検査 ^{注6}	— ^{注1}
23	パイロットバーナーの失火検知による可燃性ガス供給停止の作動検査 ^{注3、注6}	— ^{注1}
24	緊急遮断弁の作動検査 ^{注3、注6}	— ^{注1}

注1：下記検査項目の対象設備は、令和3年度以降に予定している新規制基準への適合確認を受けるまでの間に使用予定はなく、現在も設備停止中であるため、検査をできる状態ではない。

- ・可燃性ガス検知器の警報作動検査
- ・連続焼結炉の冷却水圧力警報装置の警報作動検査
- ・自動窒素ガス切り替え機構の作動検査

注2：下記検査項目には、注1と同じ理由により今回対象外とする設備を含む。それ以外の設備は、加工施設の維持管理に不可欠な活動として使用するため今回の検査対象とする。

- ・放射性液体廃棄物の廃棄施設の液面高検知警報装置の警報作動検査
- ・非常用電源設備の作動検査
- ・過加熱防止機構の作動検査
- ・搬送設備の停電時保持能力検査
- ・設備内風速・負圧の確認検査
- ・バッチ供給インターロックの作動検査
- ・供給制限インターロックの作動検査

注3：下記検査項目の一部対象設備は、今後の設工認を受けて撤去予定のものであるため、検査をできる状態ではない。

- ・可燃性ガス検知器の警報作動検査
- ・連続焼結炉の冷却水圧力警報装置の警報作動検査
- ・過加熱防止機構の作動検査
- ・自動窒素ガス切り替え機構の作動検査
- ・搬送設備の停電時保持能力検査
- ・設備内風速・負圧の確認検査
- ・異常圧逃がし機構の作動検査
- ・供給制限インターロックの作動検査
- ・パイロットバーナーの失火検知による可燃性ガス供給停止の作動検査
- ・緊急遮断弁の作動検査

注4：建物・構築物外壁の健全性に関する目視検査を含む。

注5：下記検査項目には、注1と同じ理由により今回対象外とする設備を含む。これら検査項目の対象設備は、従前の施設定期検査項目ではなく、従前の施設定期自主検査項目である。

- ・設備内風速・負圧の確認検査
- ・供給制限インターロックの作動検査

注6：下記検査項目は、注1と同じ理由により今回対象外とする。これら検査項目の対象設備は、今後の新規制基準対応工事により追加する機能に対するものである。

- ・異常圧逃がし機構の作動検査
- ・失火検知機構の作動検査
- ・フレームカーテンの作動状況確認検査
- ・パイロットバーナーの失火検知による可燃性ガス供給停止の作動検査
- ・緊急遮断弁の作動検査

別添 2
施設管理実施計画

施設管理実施計画の記載について

1. 施設管理実施計画策定の基本方針

施設管理実施計画は、現行保安活動（設計、工事、試験、検査及び点検（巡視も含む。））を法令の技術基準の要求に照らして整理し、対象とする構造物、系統、設備、機器及び器具を選別して策定する。また、耐震重要度分類及び加工施設の運転への影響を考慮した施設管理重要度分類※1に応じて保全方式※2を策定する。なお、今後の新規制対応工事により設置する安全機能を有する設備・機器は、その設置後に施設管理実施計画の対象とする。

※1:規格、運転経験、使用環境、劣化故障モード、機器等設計知見、科学的知見、高経年化技術を考慮すること。

※2:重要度に応じ、時間基準保全、状態基準保全、事後保全等の方式を選択すること。

2. 施設管理実施計画策定に係る個別方針

(1) 管理対象設備の選定

保全を行うべき対象範囲を以下の設備から選定し「保全対象一覧表」を策定する。ただし、消耗品、工具等の資機材は含めない。

1. 安全機能を有する施設として加工事業変更許可申請書及び設工認申請書に基づき設置したもの
2. 上記の安全機能に影響を及ぼすおそれのあるもの
3. その他自ら定める設備

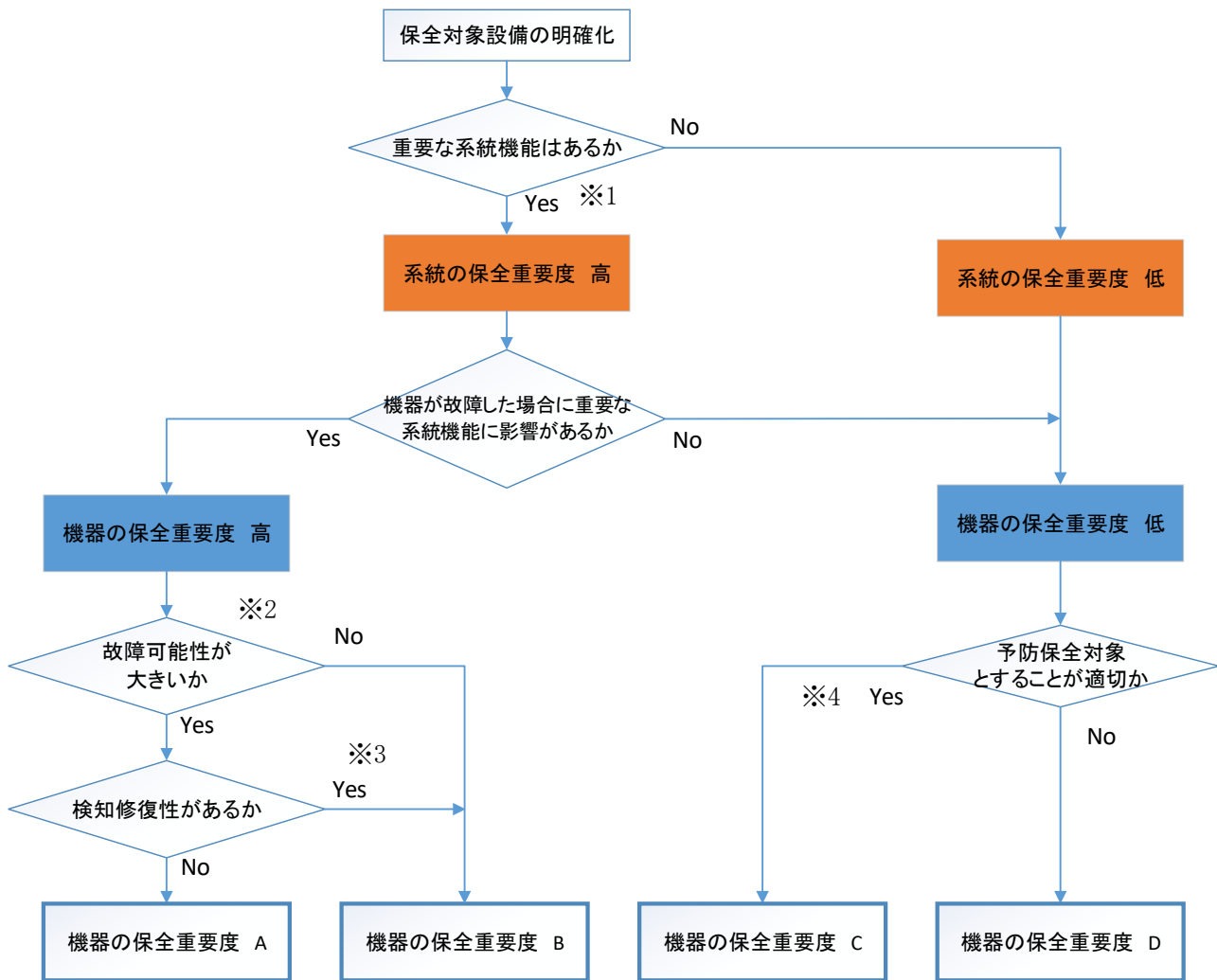
(2) 施設管理の重要度の選定及び保全方式の選定

保全対象範囲について、系統ごとの範囲やその機能を明確にした上で、当該機器等の故障の影響、運転経験等を考慮して、「図1 保全重要度の設定フロー」に基づき「保全範囲一覧表」に保全重要度を設定する。

3. 記載に関する方針

- ・ 施設区分の欄には、当該加工施設を構成する施設区分名を記載する。以下に記載の例示を示す。
例：成形施設、貯蔵施設、放射性廃棄物の廃棄施設など
- ・ 設備名の欄には、上記区分を構成する設備名を記載する。以下に記載の例示を示す。
例：囲い式フードなど
- ・ 点検及び試験の項目の欄には、各管理部門で実施する試験、点検、巡視を記載する。以下に記載の例示を示す。
例：外観点検、機能・性能試験など
- ・ 保全重要度の欄には保全重要度を記載する。以下に記載の例を示す。
例：A、B、Cなど
- ・ 保全形式又は頻度の欄には実施頻度を記載する。頻度の記載は以下のとおり。
Y: 年、M: 月、W: 週、D: 日、WD: 平日

なお、上記に該当するものがない場合には実施する頻度を記載（例：使用の都度、取扱の都度など）



※1：水素ガス爆発の発生防止機能、影響緩和機能を重要なシステム機能とする。

※2：過去の故障履歴の有無等を考慮し、点検を実施しなかった場合に、劣化による故障の可能性が大きい機器であるかを判断する。

※3：警報システム、巡視、状態監視等により、機能喪失に至る前に機器の劣化を検知できる場合は「検知修復性あり」とする。

※4：機器の故障が運転員に対して許容できない作業負担等になる場合、修理又は機器交換に許容できない時間等を要する場合。

図1 保全重要度の設定フロー

別添2 検査を予定する設備に関する施設管理実施計画

検査番号	検査名	対象設備		施設区分	点検及び試験の項目	保全重要度	保全形式又は頻度	備考	
1	自動火災報知設備の警報作動検査	1	自動火災報知設備	加工工場	その他の加工施設	作動試験	C	12M	定事検は記録確認
		2	自動火災報知設備	廃棄物処理棟	その他の加工施設	作動試験	C	12M	定事検は記録確認
		3	自動火災報知設備	原料貯蔵庫	その他の加工施設	作動試験	C	12M	定事検は記録確認
		4	自動火災報知設備	廃棄物倉庫	その他の加工施設	作動試験	C	12M	定事検は記録確認
		5	自動火災報知設備	廃棄物倉庫Ⅱ	その他の加工施設	作動試験	C	12M	定事検は記録確認
2	可燃性ガス検知器の警報作動検査 ^{注3}	1	焼結炉 No.1	ペレット加工室Ⅰ	成型施設	作動試験	B	12M	今回対象外(注1)
		2	焼結炉 No.2	ペレット加工室Ⅰ	成型施設	作動試験	B	12M	今回対象外(注1)
		3	焼結炉 No.3	ペレット加工室Ⅱ	成型施設	作動試験	B	12M	今回対象外(注1)
		4	焼結炉 R1No.1	ペレット加工室 R1	成型施設	作動試験	B	12M	今回対象外(注1)
		5	焼結炉 RⅡ	ペレット加工室 RⅡ	成型施設	作動試験	B	12M	今回対象外(注1)
		6	焼却炉	炉室(廃棄物処理棟)	固体廃棄物の廃棄施設	作動試験	B	12M	今回対象外(注1)
3	負圧警報装置の警報作動検査	1	差圧警報盤	ペレット加工室Ⅰ	気体廃棄物の廃棄施設	計器校正	C	12M	
		2	差圧警報盤	ペレット加工室Ⅱ	気体廃棄物の廃棄施設	計器校正	C	12M	
		3	差圧警報盤	ペレット加工室 R1	気体廃棄物の廃棄施設	計器校正	C	12M	
		4	差圧警報盤	粉末調整室	気体廃棄物の廃棄施設	計器校正	C	12M	
		5	差圧警報盤	製造支援室	気体廃棄物の廃棄施設	計器校正	C	12M	
		6	差圧警報盤	廃液処理室(加工工場)	気体廃棄物の廃棄施設	計器校正	C	12M	
		7	差圧警報盤	ペレット加工室 RⅡ	気体廃棄物の廃棄施設	計器校正	C	12M	
		8	差圧警報盤	更衣室(加工工場)	気体廃棄物の廃棄施設	計器校正	C	12M	
		9	差圧警報盤	分析室Ⅰ	気体廃棄物の廃棄施設	計器校正	C	12M	
		10	差圧警報盤	分析室Ⅱ	気体廃棄物の廃棄施設	計器校正	C	12M	
		11	差圧警報盤	分析室Ⅲ	気体廃棄物の廃棄施設	計器校正	C	12M	
		12	差圧警報盤	排気室(加工工場)	気体廃棄物の廃棄施設	計器校正	C	12M	
		13	差圧警報盤	原料貯蔵室Ⅰ	気体廃棄物の廃棄施設	計器校正	C	12M	
		14	差圧警報盤	廃棄物保管室Ⅱ	気体廃棄物の廃棄施設	計器校正	C	12M	
		15	差圧警報盤	廃液処理室(廃棄物処理棟)	気体廃棄物の廃棄施設	計器校正	C	12M	
		16	差圧警報盤	更衣室(廃棄物処理棟)	気体廃棄物の廃棄施設	計器校正	C	12M	
		17	差圧警報盤	廃棄物処理室Ⅰ	気体廃棄物の廃棄施設	計器校正	C	12M	
		18	差圧警報盤	廃棄物処理室Ⅱ	気体廃棄物の廃棄施設	計器校正	C	12M	
		19	差圧警報盤	炉室(廃棄物処理棟)	気体廃棄物の廃棄施設	計器校正	C	12M	
		20	差圧警報盤	排気室(廃棄物処理棟)	気体廃棄物の廃棄施設	計器校正	C	12M	
4	放射性液体廃棄物の廃棄施設の液面高検知警報装置の警報作動検査 ^{注2}	1	凝集沈殿槽 No.1	廃液処理室(加工工場)	液体廃棄物の廃棄施設	外観点検	C	12M	
		2	凝集沈殿槽 No.2	廃液処理室(加工工場)	液体廃棄物の廃棄施設	外観点検	C	12M	
		3	蒸発乾固装置	廃液処理室(加工工場)	液体廃棄物の廃棄施設	外観点検	C	12M	
		4	集水槽 No.1	廃液処理室(加工工場)	液体廃棄物の廃棄施設	外観点検	C	12M	
		5	集水槽 No.2	廃液処理室(加工工場)	液体廃棄物の廃棄施設	外観点検	C	12M	
		6	排液貯槽 No.1	廃液処理室(加工工場)	液体廃棄物の廃棄施設	外観点検	C	12M	
		7	排液貯槽 No.2	廃液処理室(加工工場)	液体廃棄物の廃棄施設	外観点検	C	12M	
		8	排液貯槽 No.3	廃液処理室(加工工場)	液体廃棄物の廃棄施設	外観点検	C	12M	
		9	排液貯槽 No.4	廃液処理室(加工工場)	液体廃棄物の廃棄施設	外観点検	C	12M	
		10	蒸発乾固装置 No.2	製造支援室(加工工場)	液体廃棄物の廃棄施設	外観点検	C	12M	今回対象外(注1)
		11	蒸発乾固装置 No.2 水槽①	製造支援室(加工工場)	液体廃棄物の廃棄施設	外観点検	C	12M	今回対象外(注1)
		12	蒸発乾固装置 No.2 水槽②	製造支援室(加工工場)	液体廃棄物の廃棄施設	外観点検	C	12M	今回対象外(注1)
		13	レシーバー	製造支援室(加工工場)	液体廃棄物の廃棄施設	外観点検	C	12M	今回対象外(注1)
		14	凝集沈殿槽	廃液処理室(廃棄物処理棟)	液体廃棄物の廃棄施設	外観点検	C	12M	
		15	受水集水槽	廃液処理室(廃棄物処理棟)	液体廃棄物の廃棄施設	外観点検	C	12M	
		16	排液貯槽 No.1	廃液処理室(廃棄物処理棟)	液体廃棄物の廃棄施設	外観点検	C	12M	
		17	排液貯槽 No.2	廃液処理室(廃棄物処理棟)	液体廃棄物の廃棄施設	外観点検	C	12M	

別添2 検査を予定する設備に関する施設管理実施計画

検査番号	検査名	対象設備		施設区分	点検及び試験の項目	保全重要度	保全形式又は頻度	備考	
		18	排液貯槽 No.3	廃液処理室（廃棄物処理棟）	液体廃棄物の廃棄施設	外観点検	C	12M	
5	連続焼結炉の冷却水圧力警報装置の警報作動検査 ^{注3}	1	焼結炉 No.1	ペレット加工室Ⅰ	成型施設	作動試験	B	12M	今回対象外（注1）
		2	焼結炉 No.2	ペレット加工室Ⅰ	成型施設	作動試験	B	12M	今回対象外（注1）
		3	焼結炉 No.3	ペレット加工室Ⅱ	成型施設	作動試験	B	12M	今回対象外（注1）
		4	焼結炉 RINo.1	ペレット加工室 RI	成型施設	作動試験	B	12M	今回対象外（注1）
		5	焼結炉 RⅡ	ペレット加工室 RⅡ	成型施設	作動試験	B	12M	今回対象外（注1）
6	非常用電源設備の作動検査 ^{注2}	1	ディーゼル式発電機 No.1	機械棟（屋外）	その他の加工施設	機能・性能試験	C	12M	
		2	ディーゼル式発電機 No.2	機械棟（屋内）	その他の加工施設	機能・性能試験	C	12M	
		3	ディーゼル式発電機 No.3	機械棟（屋外）	その他の加工施設	機能・性能試験	C	12M	
		4	ディーゼル式発電機（廃棄物処理棟用）	廃棄物処理棟南側（屋外）	その他の加工施設	機能・性能試験	C	12M	
		5	ディーゼル式発電機（事務棟通信設備用）	機械棟（屋内）	その他の加工施設	機能・性能試験	C	12M	今回対象外（注1）
		6	ディーゼル式発電機（対策本用）	部材棟2次変電所	その他の加工施設	機能・性能試験	C	12M	今回対象外（注1）
7	気体廃棄設備の処理能力検査	1	気体廃棄設備（F-1,2,4,5,6系統）	加工工場	気体廃棄物の廃棄施設	機能・性能試験	C	12M	
		2	気体廃棄設備（F-11,12,13,14,15系統）	加工工場	気体廃棄物の廃棄施設	機能・性能試験	C	12M	
		3	気体廃棄設備（EF-1系統）	廃棄物処理棟	気体廃棄物の廃棄施設	機能・性能試験	C	12M	
		4	気体廃棄設備（EF-2系統）	廃棄物処理棟	気体廃棄物の廃棄施設	機能・性能試験	C	12M	
8	液体廃棄設備の処理能力検査	1	集水槽 No.1	廃液処理室（加工工場）	液体廃棄物の廃棄施設	機能・性能試験	C	12M	
		2	凝集沈殿槽	廃液処理室（廃棄物処理棟）	液体廃棄物の廃棄施設	機能・性能試験	C	12M	
9	γ線エリアモニタの警報作動検査	1	エリアモニタ No.1	集合体貯蔵エリアⅠ（加工工場）	放射線管理施設	機能・性能試験	C	12M	
		2	エリアモニタ No.2	ペレット貯蔵室（加工工場）	放射線管理施設	機能・性能試験	C	12M	
		3	エリアモニタ No.3	ペレット加工室Ⅰ（加工工場）	放射線管理施設	機能・性能試験	C	12M	
		4	エリアモニタ No.4	原料貯蔵室Ⅰ（加工工場）	放射線管理施設	機能・性能試験	C	12M	
		5	エリアモニタ No.6	ペレット加工室 RⅡ(1)（加工工場）	放射線管理施設	機能・性能試験	C	12M	
		6	エリアモニタ No.7	ペレット加工室 RⅡ(2)（加工工場）	放射線管理施設	機能・性能試験	C	12M	
		7	エリアモニタ No.10	ペレット貯蔵エリアⅠ（加工工場）	放射線管理施設	機能・性能試験	C	12M	
		8	エリアモニタ No.11	ペレット加工室 RⅠ（加工工場）	放射線管理施設	機能・性能試験	C	12M	
		9	エリアモニタ No.12	原料貯蔵室Ⅵ（加工工場）	放射線管理施設	機能・性能試験	C	12M	
		10	エリアモニタ No.13	燃料棒保管室（加工工場）	放射線管理施設	機能・性能試験	C	12M	
		11	エリアモニタ No.14	集合体貯蔵室（加工工場）	放射線管理施設	機能・性能試験	C	12M	
		12	エリアモニタ No.15	容器保管室（加工工場）	放射線管理施設	機能・性能試験	C	12M	
		13	エリアモニタ No.9	原料貯蔵室Ⅲ（原料貯蔵庫）	放射線管理施設	機能・性能試験	C	12M	
10	排気・リサイクル空気用ダストモニタの警報作動検査	1	ダストモニタ（排気用モニタⅠ）	給気室Ⅰ（加工工場）	放射線管理施設	機能・性能試験	C	12M	
		2	ダストモニタ（排気用モニタⅡ）	給気室Ⅰ（加工工場）	放射線管理施設	機能・性能試験	C	12M	
		3	ダストモニタ（排気用予備機）	給気室Ⅰ（加工工場）	放射線管理施設	機能・性能試験	C	12M	
		4	ダストモニタ（換気用モニタⅠ）	排気室（加工工場）	放射線管理施設	機能・性能試験	C	12M	
		5	ダストモニタ（換気用モニタⅡ）	排気室（加工工場）	放射線管理施設	機能・性能試験	C	12M	
		6	ダストモニタ（換気用モニタⅢ）	排気室（加工工場）	放射線管理施設	機能・性能試験	C	12M	
		7	ダストモニタ（排気用モニタ）	排気室（廃棄物処理棟）	放射線管理施設	機能・性能試験	C	12M	
11	過加熱防止機構の作動検査 ^{注2、注3}	1	焼結炉 No.1（4系統）	ペレット加工室Ⅰ	成型施設	機能・性能試験	B	12M	今回対象外（注1）
		2	焼結炉 No.2（4系統）	ペレット加工室Ⅰ	成型施設	機能・性能試験	B	12M	今回対象外（注1）
		3	焼結炉 No.3（5系統）	ペレット加工室Ⅱ	成型施設	機能・性能試験	B	12M	今回対象外（注1）
		4	焼結炉 RⅡ（7系統）	ペレット加工室 RⅡ	成型施設	機能・性能試験	B	12M	今回対象外（注1）
		5	焼結炉 RINo.1（4系統）	ペレット加工室 RI	成型施設	機能・性能試験	B	12M	今回対象外（注1）
		6	焼却炉（1系統）	炉室（廃棄物処理棟）	固体廃棄物の廃棄施設	機能・性能試験	B	12M	今回対象外（注1）
		7	焙焼炉 No.1（4系統）	ペレット加工室Ⅰ	成型施設	機能・性能試験	C	12M	今回対象外（注1）
		8	焙焼炉 No.2（4系統）	ペレット加工室Ⅱ	成型施設	機能・性能試験	C	12M	
		9	焙焼炉 No.3（1系統）	ペレット加工室 RⅠ	成型施設	機能・性能試験	C	12M	今回対象外（注1）
		10	焙焼炉 No.4（4系統）	ペレット加工室 RⅡ	成型施設	機能・性能試験	C	12M	

別添2 検査を予定する設備に関する施設管理実施計画

検査番号	検査名	対象設備		施設区分	点検及び試験の項目	保全重要度	保全形式又は頻度	備考	
		11	焙焼炉 No.5 (1系統)	ベレット加工室 RII	成型施設	機能・性能試験	C	12M	今回対象外(注1)
		12	スタック乾燥装置 No.1 (12系統)	ベレット加工室 I	成型施設	機能・性能試験	C	12M	今回対象外(注1)
		13	スタック乾燥装置 No.2 (10系統)	ベレット加工室 II	成型施設	機能・性能試験	C	12M	今回対象外(注1)
		1	焼結炉 No.1	ベレット加工室 I	成型施設	機能・性能試験	B	12M	今回対象外(注1)
		2	焼結炉 No.2	ベレット加工室 I	成型施設	機能・性能試験	B	12M	今回対象外(注1)
12	自動窒素ガス切り替え機構の作動検査 ^{注3}	3	焼結炉 No.3	ベレット加工室 II	成型施設	機能・性能試験	B	12M	今回対象外(注1)
		4	焼結炉 RII	ベレット加工室 RII	成型施設	機能・性能試験	B	12M	今回対象外(注1)
		5	焼結炉 RINo.1	ベレット加工室 RI	成型施設	機能・性能試験	B	12M	今回対象外(注1)
		1	粉末缶エレベータ No.1	ベレット加工室 I	成型施設	機能・性能試験	C	12M	今回対象外(注1)
		2	粉末缶投入装置 No.1	ベレット加工室 I	成型施設	機能・性能試験	C	12M	今回対象外(注1)
13	搬送設備の停電時保持能力検査 ^{注2、注3}	3	粉末缶エレベータ No.2	ベレット加工室 I	成型施設	機能・性能試験	C	12M	今回対象外(注1)
		4	粉末缶投入装置 No.2	ベレット加工室 I	成型施設	機能・性能試験	C	12M	今回対象外(注1)
		5	粉末缶昇降装置	ベレット加工室 II	成型施設	機能・性能試験	C	12M	今回対象外(注1)
		6	モノレールホイスト No.1	ベレット加工室 II	成型施設	機能・性能試験	C	12M	
		7	モノレールホイスト No.2	ベレット加工室 II	成型施設	機能・性能試験	C	12M	今回対象外(注1)
		8	粉末缶昇降装置 RII	ベレット加工室 RII	成型施設	機能・性能試験	C	12M	今回対象外(注1)
		9	昇降旋回リフター	ベレット加工室 RII	成型施設	機能・性能試験	C	12M	今回対象外(注1)
		10	スクラップ昇降装置 No.1	ベレット加工室 I	成型施設	機能・性能試験	C	12M	
		11	スクラップ昇降装置 RII	ベレット加工室 RII	成型施設	機能・性能試験	C	12M	
		12	昇降装置	ベレット加工室 RI	成型施設	機能・性能試験	C	12M	今回対象外(注1)
		13	移載装置(混合機 RI No.2)	ベレット加工室 RI	成型施設	機能・性能試験	C	12M	今回対象外(注1)
		14	移載装置(プレス RI)	ベレット加工室 RI	成型施設	機能・性能試験	C	12M	今回対象外(注1)
		15	粉末投入装置	ベレット加工室 RI	成型施設	機能・性能試験	C	12M	今回対象外(注1)
		16	リフターNo.3	粉末調整室	成型施設	機能・性能試験	C	12M	今回対象外(注1)
		17	昇降装置	粉末調整室	成型施設	機能・性能試験	C	12M	今回対象外(注1)
		18	クレーン	搬出入室 I	貯蔵施設	機能・性能試験	C	12M	今回対象外(注1)
		19	ホイスト S I No.1	原料貯蔵室 I	貯蔵施設	機能・性能試験	C	12M	今回対象外(注1)
		20	ウラン粉末運搬台車(スタッカークレーン)	原料貯蔵室 I	貯蔵施設	機能・性能試験	C	12M	
		21	ダブルレールホイスト R II No.1	ベレット加工室 RII	貯蔵施設	機能・性能試験	C	12M	
		22	ウラン粉末運搬台車(スタッカークレーン)(3台)	原料貯蔵室 VI	貯蔵施設	機能・性能試験	C	12M	
		23	ハンドクレーン No.1	原料貯蔵室 VI	貯蔵施設	機能・性能試験	C	12M	
		24	ハンドクレーン No.2	原料貯蔵室 VI	貯蔵施設	機能・性能試験	C	12M	
		25	ウラン粉末運搬台車(スタッカークレーン)(3台)	原料貯蔵室 III	貯蔵施設	機能・性能試験	C	12M	
		26	天井走行クレーン	入出荷ヤード	貯蔵施設	機能・性能試験	C	12M	
		27	容器保管室天井走行クレーン	容器保管室	貯蔵施設	機能・性能試験	C	12M	
		28	ベレット運搬台車(ベレット貯蔵エリア I)	ベレット加工室 II	貯蔵施設	機能・性能試験	C	12M	
		29	昇降台 No.1	ベレット貯蔵室	貯蔵施設	機能・性能試験	C	12M	
		30	昇降台 No.2	ベレット貯蔵室	貯蔵施設	機能・性能試験	C	12M	
		31	ウラン運搬台車(マガジン移載台車)	ベレット加工室 I	成型施設	機能・性能試験	C	12M	今回対象外(注1)
		32	ウラン運搬台車(ベレット運搬台車)(A-4型)	ベレット加工室 I	成型施設	機能・性能試験	C	12M	今回対象外(注1)
		33	燃料棒運搬台車(ラックマスター)	組立室	被覆施設	機能・性能試験	C	12M	
		34	天井走行クレーン	組立室	組立施設	機能・性能試験	C	12M	
		35	容量0.45t付属クレーン	組立室	組立施設	機能・性能試験	C	12M	
		36	ローラーコンベア No.1	ベレット加工室 RI	成型施設	機能・性能試験	C	12M	今回対象外(注1)
		37	ローラーコンベア No.2	ベレット加工室 RI	成型施設	機能・性能試験	C	12M	今回対象外(注1)

別添2 検査を予定する設備に関する施設管理実施計画

検査番号	検査名	対象設備		施設区分	点検及び試験の項目	保全重要度	保全形式又は頻度	備考	
		38	ローラーコンベア No.3	ペレット加工室 R I	成型施設	機能・性能試験	C	12M	今回対象外(注1)
		39	天井走行クレーン	廃棄物貯蔵室 III	固体廃棄物の廃棄施設	機能・性能試験	C	12M	
		40	ペレット貯蔵容器搬送装置 R II (2)	ペレット加工室 R II	成型施設	機能・性能試験	C	12M	今回対象外(注1)
		41	ペレット貯蔵容器搬送装置 R II (5)	ペレット加工室 R II	成型施設	機能・性能試験	C	12M	今回対象外(注1)
		42	ペレット貯蔵容器昇降装置 R II	ペレット加工室 R II	成型施設	機能・性能試験	C	12M	
14	第1種管理区域の負圧確認検査 注4	1	F-15 系統	廃液処理室(加工工場)	気体廃棄物の廃棄施設	外観点検	C	12M	
		2	F-15 系統	排気室(加工工場)	気体廃棄物の廃棄施設	外観点検	C	12M	
		3	F-12,14 系統	粉末調整室	気体廃棄物の廃棄施設	外観点検	C	12M	
		4	F-12,14 系統	分析室 I	気体廃棄物の廃棄施設	外観点検	C	12M	
		5	F-12,14 系統	分析室 II	気体廃棄物の廃棄施設	外観点検	C	12M	
		6	F-12,14 系統	分析室 III	気体廃棄物の廃棄施設	外観点検	C	12M	
		7	F-11,13 系統	ペレット加工室 II	気体廃棄物の廃棄施設	外観点検	C	12M	
		8	F-1,4 系統	更衣室(加工工場)	気体廃棄物の廃棄施設	外観点検	C	12M	
		9	F-1,4 系統	洗濯室(加工工場)	気体廃棄物の廃棄施設	外観点検	C	12M	
		10	F-1,4 系統	放射線管理室	気体廃棄物の廃棄施設	外観点検	C	12M	
		11	F-1 系統	原料貯蔵室 I	気体廃棄物の廃棄施設	外観点検	C	12M	
		12	F-1,4 系統	ペレット加工室 I	気体廃棄物の廃棄施設	外観点検	C	12M	
		13	F-1 系統	ペレット貯蔵室	気体廃棄物の廃棄施設	外観点検	C	12M	
		14	F-1,4 系統	ペレット加工室 R I	気体廃棄物の廃棄施設	外観点検	C	12M	
		15	F-2,5 系統	ペレット加工室 R II	気体廃棄物の廃棄施設	外観点検	C	12M	
		16	F-2,6 系統	製造支援室	気体廃棄物の廃棄施設	外観点検	C	12M	
		17	EF-1,2 系統	炉室(廃棄物処理棟)	気体廃棄物の廃棄施設	外観点検	C	12M	
		18	EF-1 系統	廃棄物保管室 I 及び II	気体廃棄物の廃棄施設	外観点検	C	12M	
		19	EF-1 系統	廃棄物処理室 I	気体廃棄物の廃棄施設	外観点検	C	12M	
		20	EF-1 系統	廃棄物処理室 II	気体廃棄物の廃棄施設	外観点検	C	12M	
		21	EF-1 系統	廃液処理室(廃棄物処理棟)	気体廃棄物の廃棄施設	外観点検	C	12M	
		22	EF-1 系統	排気室(廃棄物処理棟)	気体廃棄物の廃棄施設	外観点検	C	12M	
		23	EF-1 系統	更衣室(廃棄物処理棟)	気体廃棄物の廃棄施設	外観点検	C	12M	
15	設備内風速・負圧の確認検査注2、 注3、注5	1	粉末缶投入装置 No.1 のフード部	ペレット加工室 I	成型施設	外観点検	C	12M	今回対象外(注1)
		2	粉末調整ボックス No.1	ペレット加工室 I	成型施設	外観点検	C	12M	今回対象外(注1)
		3	プレス No.1	ペレット加工室 I	成型施設	外観点検	C	12M	今回対象外(注1)
		4	粉末缶投入装置 No.2 のフード部	ペレット加工室 I	成型施設	外観点検	C	12M	今回対象外(注1)
		5	粉末調整ボックス No.2	ペレット加工室 I	成型施設	外観点検	C	12M	今回対象外(注1)
		6	プレス No.2	ペレット加工室 I	成型施設	外観点検	C	12M	今回対象外(注1)
		7	粉末缶投入装置 No.3	ペレット加工室 II	成型施設	外観点検	C	12M	今回対象外(注1)
		8	粉末調整ボックス No.3	ペレット加工室 II	成型施設	外観点検	C	12M	今回対象外(注1)
		9	プレス No.3	ペレット加工室 II	成型施設	外観点検	C	12M	今回対象外(注1)
		10	粉末調整ボックス R II	ペレット加工室 R II	成型施設	外観点検	C	12M	今回対象外(注1)
		11	粉末採取ボックス R II	ペレット加工室 R II	成型施設	外観点検	C	12M	今回対象外(注1)
		12	プレス R II	ペレット加工室 R II	成型施設	外観点検	C	12M	今回対象外(注1)
		13	粉末作業ボックス No.1	ペレット加工室 I	成型施設	外観点検	C	12M	
		14	粉末作業ボックス No.2	ペレット加工室 II	成型施設	外観点検	C	12M	
		15	粉末作業ボックス No.3	ペレット加工室 I	成型施設	外観点検	C	12M	
		16	粉末作業ボックス R II No.1	ペレット加工室 R II	成型施設	外観点検	C	12M	
		17	粉末取扱ボックス No.8	ペレット加工室 I	成型施設	外観点検	C	12M	
		18	粉末取扱ボックス No.9	ペレット加工室 II	成型施設	外観点検	C	12M	
		19	粉末取扱ボックス R II No.1	ペレット加工室 R II	成型施設	外観点検	C	12M	
		20	スクラップ投入ボックス No.1	ペレット加工室 I	成型施設	外観点検	C	12M	
		21	スクラップ取出ボックス No.1	ペレット加工室 I	成型施設	外観点検	C	12M	
		22	スクラップ投入ボックス R II	ペレット加工室 R II	成型施設	外観点検	C	12M	

別添2 検査を予定する設備に関する施設管理実施計画

検査番号	検査名	対象設備		施設区分	点検及び試験の項目	保全重要度	保全形式又は頻度	備考	
		23	スクラップ取出ボックス RII	ベレット加工室 RII	成型施設	外観点検	C	12M	
		24	入口ボックス (焙焼炉 No.1)	ベレット加工室 I	成型施設	外観点検	C	12M	今回対象外 (注1)
		25	焙焼炉 No.1	ベレット加工室 I	成型施設	外観点検	C	12M	今回対象外 (注1)
		26	排出部コンベア (焙焼炉 No.1)	ベレット加工室 I	成型施設	外観点検	C	12M	今回対象外 (注1)
		27	出口ボックス (焙焼炉 No.1)	ベレット加工室 I	成型施設	外観点検	C	12M	今回対象外 (注1)
		28	入口ボックス (焙焼炉 No.2)	ベレット加工室 II	成型施設	外観点検	C	12M	
		29	出口ボックス (焙焼炉 No.2)	ベレット加工室 II	成型施設	外観点検	C	12M	
		30	入口ボックス (焙焼炉 No.4)	ベレット加工室 RII	成型施設	外観点検	C	12M	
		31	焙焼炉 No.4	ベレット加工室 RII	成型施設	外観点検	C	12M	
		32	出口ボックス (焙焼炉 No.4)	ベレット加工室 RII	成型施設	外観点検	C	12M	
		33	粉末取扱ボックス RII No.2	ベレット加工室 RII	成型施設	外観点検	C	12M	今回対象外 (注1)
		34	粉末保管棚	ベレット加工室 I	成型施設	外観点検	C	12M	今回対象外 (注1)
		35	粉末投入装置	ベレット加工室 RI	成型施設	外観点検	C	12M	今回対象外 (注1)
		36	投入ボックス RI	ベレット加工室 RI	成型施設	外観点検	C	12M	今回対象外 (注1)
		37	篩別機 RI	ベレット加工室 RI	成型施設	外観点検	C	12M	今回対象外 (注1)
		38	プレス RI	ベレット加工室 RI	成型施設	外観点検	C	12M	今回対象外 (注1)
		39	昇降装置フード	粉末調整室	成型施設	外観点検	C	12M	今回対象外 (注1)
		40	粉末投入ボックス	粉末調整室	成型施設	外観点検	C	12M	今回対象外 (注1)
		41	粉末取出ボックス	粉末調整室	成型施設	外観点検	C	12M	今回対象外 (注1)
		42	入口ボックス (焙焼炉 No.3)	ベレット加工室 RI	成型施設	外観点検	C	12M	今回対象外 (注1)
		43	出口ボックス (焙焼炉 No.3)	ベレット加工室 RI	成型施設	外観点検	C	12M	今回対象外 (注1)
		44	粉末作業ボックス RI No.1	ベレット加工室 RI	成型施設	外観点検	C	12M	今回対象外 (注1)
		45	粉末取扱ボックス RI No.2	ベレット加工室 RI	成型施設	外観点検	C	12M	今回対象外 (注1)
		46	洗浄処理設備 No.1	ベレット加工室 I	成型施設	外観点検	C	12M	今回対象外 (注1)
		47	洗浄処理設備 RI	ベレット加工室 RI	成型施設	外観点検	C	12M	今回対象外 (注1)
		48	洗浄処理設備 RII	ベレット加工室 RII	成型施設	外観点検	C	12M	今回対象外 (注1)
		49	研磨洗浄装置 No.1	ベレット加工室 I	成型施設	外観点検	C	12M	今回対象外 (注1)
		50	研磨洗浄装置 No.2	ベレット加工室 I	成型施設	外観点検	C	12M	今回対象外 (注1)
		51	研磨洗浄装置 No.3	ベレット加工室 II	成型施設	外観点検	C	12M	今回対象外 (注1)
		52	研磨洗浄装置 RII	ベレット加工室 RII	成型施設	外観点検	C	12M	今回対象外 (注1)
		53	研磨洗浄装置 RI	ベレット加工室 RI	成型施設	外観点検	C	12M	今回対象外 (注1)
		54	切断式解体装置 (フィルタ振動装置)	廃棄物処理室 II	固体廃棄物の廃棄施設	外観点検	C	12M	
		55	切断式解体装置 (フィルタ解体装置)	廃棄物処理室 II	固体廃棄物の廃棄施設	外観点検	C	12M	
		56	廃棄物取扱ボックス	廃棄物処理室 II	固体廃棄物の廃棄施設	外観点検	C	12M	
		57	焼却灰充填装置	炉室 (廃棄物処理棟)	固体廃棄物の廃棄施設	外観点検	C	12M	今回対象外 (注1)
		58	セラミックフィルタ灰充填装置	炉室 (廃棄物処理棟)	固体廃棄物の廃棄施設	外観点検	C	12M	今回対象外 (注1)
		59	ドラフトチャンバー-No. 1	分析室 III	その他の加工施設	外観点検	C	12M	
		60	ドラフトチャンバー-No. 2	分析室 III	その他の加工施設	外観点検	C	12M	
		61	ドラフトチャンバー-No. 3	分析室 III	その他の加工施設	外観点検	C	12M	
		62	蒸発乾固装置	廃液処理室 (加工工場)	液体廃棄物の廃棄施設	外観点検	C	12M	
		63	蒸発乾固装置 No.2	製造支援室	液体廃棄物の廃棄施設	外観点検	C	12M	今回対象外 (注1)
		64	ドラフトチャンバー	放射線管理室	液体廃棄物の廃棄施設	外観点検	C	12M	
16	濾過装置の性能確認検査	1	フィルタボックス (F-1 系統)	排気室 (加工工場)	気体廃棄物の廃棄施設	外観点検	C	12M	定事検は記録確認
		2	フィルタボックス (F-2 系統)	排気室 (加工工場)	気体廃棄物の廃棄施設	外観点検	C	12M	定事検は記録確認
		3	フィルタボックス (F-4 系統)	排気室 (加工工場)	気体廃棄物の廃棄施設	外観点検	C	12M	定事検は記録確認
		4	フィルタボックス (F-5 系統)	排気室 (加工工場)	気体廃棄物の廃棄施設	外観点検	C	12M	定事検は記録確認
		5	フィルタボックス (F-6 系統)	排気室 (加工工場)	気体廃棄物の廃棄施設	外観点検	C	12M	定事検は記録確認
		6	フィルタボックス (F-11 系統)	排気室 (加工工場)	気体廃棄物の廃棄施設	外観点検	C	12M	定事検は記録確認
		7	フィルタボックス (F-12 系統)	排気室 (加工工場)	気体廃棄物の廃棄施設	外観点検	C	12M	定事検は記録確認
		8	フィルタボックス (F-13 系統)	排気室 (加工工場)	気体廃棄物の廃棄施設	外観点検	C	12M	定事検は記録確認

別添2 検査を予定する設備に関する施設管理実施計画

検査番号	検査名	対象設備		施設区分	点検及び試験の項目	保全重要度	保全形式又は頻度	備考			
		9	フィルタボックス (F-14 系統)	排気室 (加工工場)	気体廃棄物の廃棄施設	外観点検	C	12M	定事検は記録確認		
		10	フィルタボックス (F-15 系統)	排気室 (加工工場)	気体廃棄物の廃棄施設	外観点検	C	12M	定事検は記録確認		
		11	設備排気用フィルタ (F-4 系統)	ベレット加工室 I	気体廃棄物の廃棄施設	外観点検	C	12M	定事検は記録確認		
		12	設備排気用フィルタ (F-13 系統)	ベレット加工室 II	気体廃棄物の廃棄施設	外観点検	C	12M	定事検は記録確認		
		13	設備排気用フィルタ (F-4 系統)	ベレット加工室 R I	気体廃棄物の廃棄施設	外観点検	C	12M	定事検は記録確認		
		14	設備排気用フィルタ (F-5 系統)	ベレット加工室 R II	気体廃棄物の廃棄施設	外観点検	C	12M	定事検は記録確認		
		15	フィルタボックス (EF-1 系統)	排気室 (廃棄物処理棟)	気体廃棄物の廃棄施設	外観点検	C	12M	定事検は記録確認		
		16	フィルタボックス (EF-2 系統)	炉室 (廃棄物処理棟)	気体廃棄物の廃棄施設	外観点検	C	12M	定事検は記録確認		
		17	設備排気用フィルタ (EF-1 系統)	廃棄物処理室 II	気体廃棄物の廃棄施設	外観点検	C	12M	定事検は記録確認		
		17	異常圧逃がし機構の作動検査 ^{注3、注6}	1	焼結炉 No.1	ベレット加工室 I	成型施設	作動試験	B	12M	今回対象外 (注1)
				2	焼結炉 No.2	ベレット加工室 I	成型施設	作動試験	B	12M	今回対象外 (注1)
				3	焼結炉 No.3	ベレット加工室 II	成型施設	作動試験	B	12M	今回対象外 (注1)
				4	焼結炉 R I No.1	ベレット加工室 R I	成型施設	作動試験	B	12M	今回対象外 (注1)
				5	焼結炉 R II	ベレット加工室 R II	成型施設	作動試験	B	12M	今回対象外 (注1)
6	焼却炉			炉室 (廃棄物処理棟)	固体廃棄物の廃棄施設	作動試験	B	12M	今回対象外 (注1)		
18	失火検知機構の作動検査 ^{注6}	1	焼却炉	炉室 (廃棄物処理棟)	固体廃棄物の廃棄施設	作動試験	B	12M	今回対象外 (注1)		
		19	送排風機の起動停止インターロックの作動検査	1	排風機、給気ファン、排気側閉じ込め弁、給気側閉じ込め弁 (F-15 系統)	排気室、給気室 (加工工場)	放射性廃棄物の廃棄施設	機能・性能試験	C	12M	
2	排風機、給気ファン、排気側閉じ込め弁、給気側閉じ込め弁 (F-12,F-14 系統)			排気室、給気室 (加工工場)	放射性廃棄物の廃棄施設	機能・性能試験	C	12M			
3	排風機、給気ファン、排気側閉じ込め弁、給気側閉じ込め弁 (F-11,F-13 系統) (リサイクル、ワンスルー)			排気室、給気室 (加工工場)	放射性廃棄物の廃棄施設	機能・性能試験	C	12M			
4	排風機、給気ファン、排気側閉じ込め弁、給気側閉じ込め弁 (F-1,F-4 系統) (リサイクル、ワンスルー)			排気室、給気室 (加工工場)	放射性廃棄物の廃棄施設	機能・性能試験	C	12M			
5	排風機、給気ファン、排気側閉じ込め弁、給気側閉じ込め弁 (F-2,F-5,F-6 系統) (リサイクル、ワンスルー)			排気室、給気室 (加工工場)	放射性廃棄物の廃棄施設	機能・性能試験	C	12M			
6	排風機、給気ファン、排気側閉じ込め弁、給気側閉じ込め弁 (EF-1 系統)			排気室、給気室 (廃棄物処理棟)	放射性廃棄物の廃棄施設	機能・性能試験	C	12M			
7	排風機、給気ファン、排気側閉じ込め弁、給気側閉じ込め弁 (EF-2 系統)			排気室、補機室 (廃棄物処理棟)	放射性廃棄物の廃棄施設	機能・性能試験	C	12M			
20	バッチ供給インターロックの作動検査 ^{注2}	1	粉末缶エレベータ No.1	ベレット加工室 I	成型施設	作動試験	C	12M	今回対象外 (注1)		
		2	粉末缶投入装置 No.1	ベレット加工室 I	成型施設	作動試験	C	12M	今回対象外 (注1)		
		3	粉末缶投入装置 No.1 のフード部	ベレット加工室 I	成型施設	作動試験	C	12M	今回対象外 (注1)		
		4	粉末調整ボックス No.1	ベレット加工室 I	成型施設	作動試験	C	12M	今回対象外 (注1)		
		5	混合機 No.1	ベレット加工室 I	成型施設	作動試験	C	12M	今回対象外 (注1)		
		6	粉末缶エレベータ No.2	ベレット加工室 I	成型施設	作動試験	C	12M	今回対象外 (注1)		
		7	粉末缶投入装置 No.2	ベレット加工室 I	成型施設	作動試験	C	12M	今回対象外 (注1)		
		8	粉末缶投入装置 No.2 のフード部	ベレット加工室 I	成型施設	作動試験	C	12M	今回対象外 (注1)		
		9	粉末調整ボックス No.2	ベレット加工室 I	成型施設	作動試験	C	12M	今回対象外 (注1)		
		10	混合機 No.2	ベレット加工室 I	成型施設	作動試験	C	12M	今回対象外 (注1)		
		11	粉末缶昇降装置	ベレット加工室 II	成型施設	作動試験	C	12M	今回対象外 (注1)		
		12	粉末缶投入装置 No.3	ベレット加工室 II	成型施設	作動試験	C	12M	今回対象外 (注1)		
		13	粉末調整ボックス No.3	ベレット加工室 II	成型施設	作動試験	C	12M	今回対象外 (注1)		
		14	混合機 No.4	ベレット加工室 II	成型施設	作動試験	C	12M	今回対象外 (注1)		
		15	粉末缶昇降装置 R II	ベレット加工室 R II	成型施設	作動試験	C	12M	今回対象外 (注1)		
		16	粉末調整ボックス R II	ベレット加工室 R II	成型施設	作動試験	C	12M	今回対象外 (注1)		

別添2 検査を予定する設備に関する施設管理実施計画

検査番号	検査名	対象設備		施設区分	点検及び試験の項目	保全重要度	保全形式又は頻度	備考	
		17	粉砕機 R II	ベレット加工室 R II	成型施設	作動試験	C	12M	今回対象外(注1)
		18	混合機 R II No.1	ベレット加工室 R II	成型施設	作動試験	C	12M	今回対象外(注1)
		19	篩別機 R II	ベレット加工室 R II	成型施設	作動試験	C	12M	今回対象外(注1)
		20	移動ホッパー R II	ベレット加工室 R II	成型施設	作動試験	C	12M	今回対象外(注1)
		21	混合機 R II No.2	ベレット加工室 R II	成型施設	作動試験	C	12M	今回対象外(注1)
		22	スクラップ昇降装置 No.1	ベレット加工室 I	成型施設	作動試験	C	12M	
		23	スクラップ投入ボックス No.1	ベレット加工室 I	成型施設	作動試験	C	12M	
		24	スクラップウラン粉末混合機 No.1	ベレット加工室 I	成型施設	作動試験	C	12M	
		25	スクラップ取出ボックス No.1	ベレット加工室 I	成型施設	作動試験	C	12M	
		26	スクラップ昇降装置 R II	ベレット加工 R II	成型施設	作動試験	C	12M	
		27	スクラップ投入ボックス R II	ベレット加工 R II	成型施設	作動試験	C	12M	
		28	スクラップウラン粉末混合機 R II	ベレット加工 R II	成型施設	作動試験	C	12M	
		29	スクラップ取出ボックス R II	ベレット加工 R II	成型施設	作動試験	C	12M	
		1	ホッパー (プレス No.1)	ベレット加工室 I	成型施設	作動試験	C	12M	今回対象外(注1)
		2	移載装置 (プレス No.1)	ベレット加工室 I	成型施設	作動試験	C	12M	今回対象外(注1)
		3	ホッパー (プレス No.2)	ベレット加工室 I	成型施設	作動試験	C	12M	今回対象外(注1)
		4	移載装置 No.2	ベレット加工室 I	成型施設	作動試験	C	12M	今回対象外(注1)
		5	ホッパー (プレス No.3)	ベレット加工室 II	成型施設	作動試験	C	12M	今回対象外(注1)
		6	移載装置 (プレス No.3)	ベレット加工室 II	成型施設	作動試験	C	12M	今回対象外(注1)
		7	ホッパー R II	ベレット加工室 R II	成型施設	作動試験	C	12M	今回対象外(注1)
		8	移載装置 R II	ベレット加工室 R II	成型施設	作動試験	C	12M	今回対象外(注1)
		9	粉末作業ボックス No.1	ベレット加工室 I	成型施設	作動試験	C	12M	
		10	粉末作業ボックス No.2	ベレット加工室 II	成型施設	作動試験	C	12M	
		11	粉末作業ボックス No.3	ベレット加工室 I	成型施設	作動試験	C	12M	
		12	粉末作業ボックス R II No.1	ベレット加工室 R II	成型施設	作動試験	C	12M	
		13	粉末取扱ボックス No.8	ベレット加工室 I	成型施設	作動試験	C	12M	
		14	粉末取扱ボックス No.9	ベレット加工室 II	成型施設	作動試験	C	12M	
		15	粉末取扱ボックス R II No.1	ベレット加工室 R II	成型施設	作動試験	C	12M	
		16	入口ボックス (焙焼炉 No.1)	ベレット加工室 I	成型施設	作動試験	C	12M	今回対象外(注1)
		17	出口ボックス (焙焼炉 No.1)	ベレット加工室 I	成型施設	作動試験	C	12M	今回対象外(注1)
		18	出口ボックス (焙焼炉 No.2)	ベレット加工室 II	成型施設	作動試験	C	12M	
		19	入口ボックス (焙焼炉 No.4)	ベレット加工室 R II	成型施設	作動試験	C	12M	
		20	出口ボックス (焙焼炉 No.4)	ベレット加工室 R II	成型施設	作動試験	C	12M	
		21	粉末取扱ボックス R II No.2	ベレット加工室 R II	成型施設	作動試験	C	12M	今回対象外(注1)
		22	粉末投入装置	ベレット加工室 R I	成型施設	作動試験	C	12M	今回対象外(注1)
		23	移載装置 (プレス R I)	ベレット加工室 R I	成型施設	作動試験	C	12M	今回対象外(注1)
		24	リフター No.3	粉末調整室	成型施設	作動試験	C	12M	今回対象外(注1)
		25	粉末投入ボックス	粉末調整室	成型施設	作動試験	C	12M	今回対象外(注1)
		26	出口ボックス (焙焼炉 No.3)	ベレット加工室 R I	成型施設	作動試験	C	12M	今回対象外(注1)
		27	粉末作業ボックス R I No.1	ベレット加工室 R I	成型施設	作動試験	C	12M	今回対象外(注1)
		28	粉末取扱ボックス R I No.2	ベレット加工室 R I	成型施設	作動試験	C	12M	今回対象外(注1)
		29	洗浄処理設備 No.1	ベレット加工室 I	成型施設	作動試験	C	12M	今回対象外(注1)
		30	洗浄処理設備 R I	ベレット加工室 R I	成型施設	作動試験	C	12M	今回対象外(注1)
		31	洗浄処理設備 R II	ベレット加工室 R II	成型施設	作動試験	C	12M	今回対象外(注1)
		32	燃料棒移載装置 No.1	組立室	被覆施設	作動試験	C	12M	今回対象外(注1)
		33	燃料棒移載装置 No.2	組立室	被覆施設	作動試験	C	12M	今回対象外(注1)
		34	燃料棒移載装置 No.3	組立室	被覆施設	作動試験	C	12M	今回対象外(注1)
		35	研磨液ろ過装置 (No.1)	ベレット加工室 I	成型施設	作動試験	C	12M	今回対象外(注1)
		36	研磨液ろ過装置 (No.2)	ベレット加工室 I	成型施設	作動試験	C	12M	今回対象外(注1)
		37	研磨液ろ過装置 (No.3)	ベレット加工室 II	成型施設	作動試験	C	12M	今回対象外(注1)

21

供給制限インターロックの作動検査
注2、注3、注5

別添2 検査を予定する設備に関する施設管理実施計画

検査番号	検査名	対象設備			施設区分	点検及び試験の項目	保全重要度	保全形式又は頻度	備考
		38	研磨液ろ過装置 RII	ベレット加工室 RII	成型施設	作動試験	C	12M	今回対象外(注1)
		39	研磨液ろ過装置 (RI)	ベレット加工室 RI	成型施設	作動試験	C	12M	今回対象外(注1)
22	フレームカーテンの作動状況確認検査 ^{注6}	1	焼結炉 No.3	ベレット加工室 II	成型施設	機能・性能試験	B	12M	今回対象外(注1)
23	パイロットバーナーの失火検知による可燃性ガス供給停止の作動検査 ^{注3、注6}	1	焼結炉 No.1	ベレット加工室 I	成型施設	機能・性能試験	B	12M	今回対象外(注1)
		2	焼結炉 No.2	ベレット加工室 I	成型施設	機能・性能試験	B	12M	今回対象外(注1)
		3	焼結炉 No.3	ベレット加工室 II	成型施設	機能・性能試験	B	12M	今回対象外(注1)
		4	焼結炉 RI No.1	ベレット加工室 RI	成型施設	機能・性能試験	B	12M	今回対象外(注1)
		5	焼結炉 RII	ベレット加工室 RII	成型施設	機能・性能試験	B	12M	今回対象外(注1)
24	緊急遮断弁の作動検査 ^{注3、注6}	1	焼結炉 No.1 (緊急遮断弁 水素)	ベレット加工室 I	成型施設	機能・性能試験	B	12M	今回対象外(注1)
		2	焼結炉 No.2 (緊急遮断弁 水素)	ベレット加工室 I	成型施設	機能・性能試験	B	12M	今回対象外(注1)
		3	焼結炉 No.3 (緊急遮断弁 水素)	ベレット加工室 II	成型施設	機能・性能試験	B	12M	今回対象外(注1)
		4	焼結炉 RI No.1 (緊急遮断弁 水素)	ベレット加工室 RI	成型施設	機能・性能試験	B	12M	今回対象外(注1)
		5	焼結炉 RII (緊急遮断弁 水素)	ベレット加工室 RII	成型施設	機能・性能試験	B	12M	今回対象外(注1)
		6	焼却炉 (緊急遮断弁 プロパン)	炉室 (廃棄物処理棟)	固体廃棄物の廃棄施設	機能・性能試験	B	12M	今回対象外(注1)

注1：下記検査項目の対象設備は、令和3年度以降に予定している新規制基準への適合確認を受けるまでの間に使用予定はなく、現在も設備停止中であるため、検査をできる状態ではない。

- ・可燃性ガス検知器の警報作動検査
- ・連続焼結炉の冷却水圧力警報装置の警報作動検査
- ・自動窒素ガス切り替え機構の作動検査

注2：下記検査項目には、注1と同じ理由により今回対象外とする設備を含む。それ以外の設備は、加工施設の維持管理に不可欠な活動として使用するため今回の検査対象とする。

- ・放射性液体廃棄物の廃棄施設の液面高検知警報装置の警報作動検査
- ・非常用電源設備の作動検査
- ・過加熱防止機構の作動検査
- ・搬送設備の停電時保持能力検査
- ・設備内風速・負圧の確認検査
- ・バッチ供給インターロックの作動検査
- ・供給制限インターロックの作動検査

注3：下記検査項目の一部対象設備は、今後の設工認を受けて撤去予定のものであるため、検査をできる状態ではない。

- ・可燃性ガス検知器の警報作動検査
- ・連続焼結炉の冷却水圧力警報装置の警報作動検査
- ・過加熱防止機構の作動検査
- ・自動窒素ガス切り替え機構の作動検査
- ・搬送設備の停電時保持能力検査
- ・設備内風速・負圧の確認検査
- ・異常圧逃がし機構の作動検査

- ・供給制限インターロックの作動検査
- ・パイロットバーナーの失火検知による可燃性ガス供給停止の作動検査
- ・緊急遮断弁の作動検査

注4：建物・構築物外壁の健全性に関する目視検査を含む。

注5：下記検査項目には、注1と同じ理由により今回対象外とする設備を含む。これら検査項目の対象設備は、従前の施設定期検査項目ではなく、従前の施設定期自主検査項目である。

- ・設備内風速・負圧の確認検査
- ・供給制限インターロックの作動検査

注6：下記検査項目は、注1と同じ理由により今回対象外とする。これら検査項目の対象設備は、今後の新規制基準対応工事により追加する機能に対するものである。

- ・異常圧逃がし機構の作動検査
- ・失火検知機構の作動検査
- ・フレームカーテンの作動状況確認検査
- ・パイロットバーナーの失火検知による可燃性ガス供給停止の作動検査
- ・緊急遮断弁の作動検査