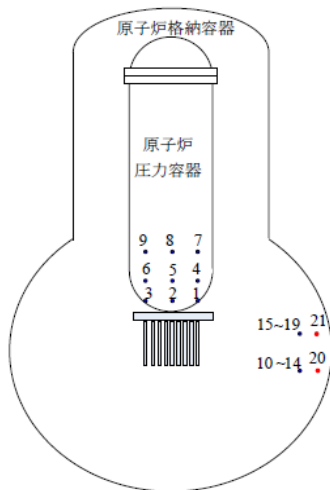
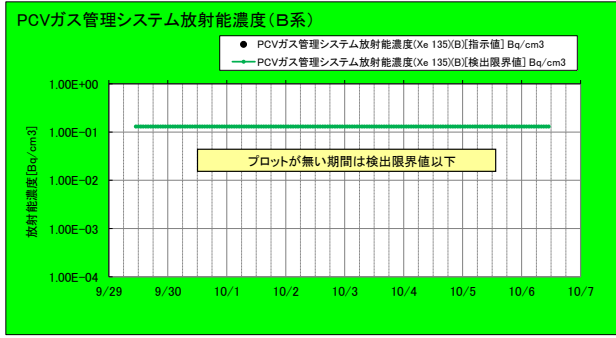
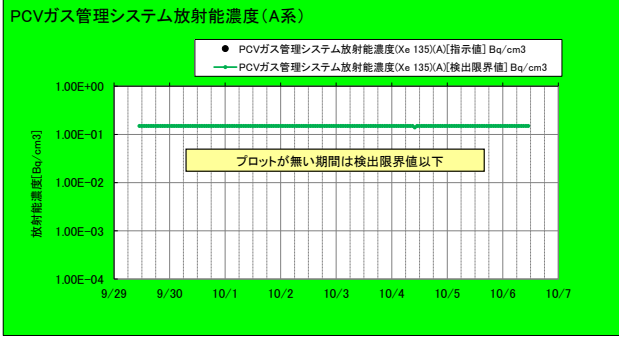
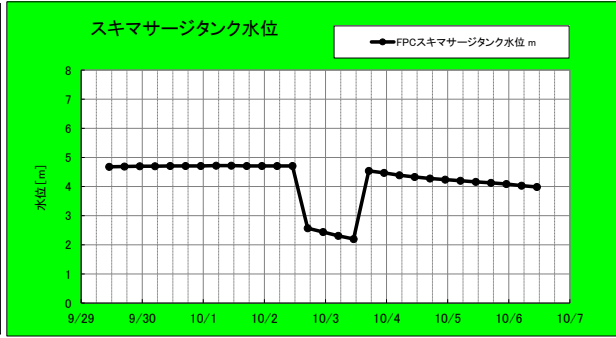
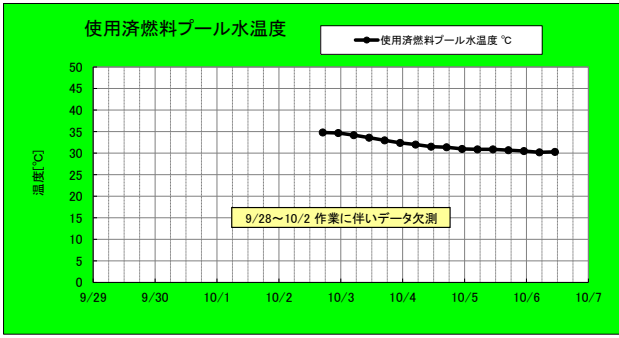
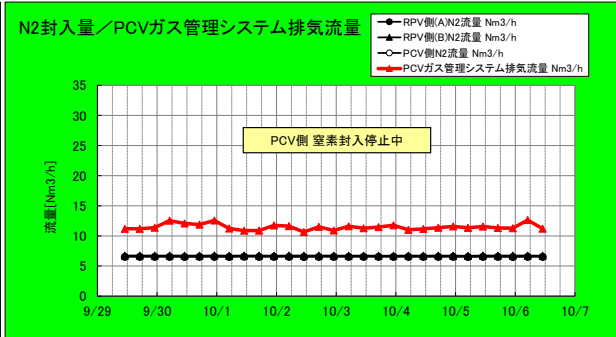
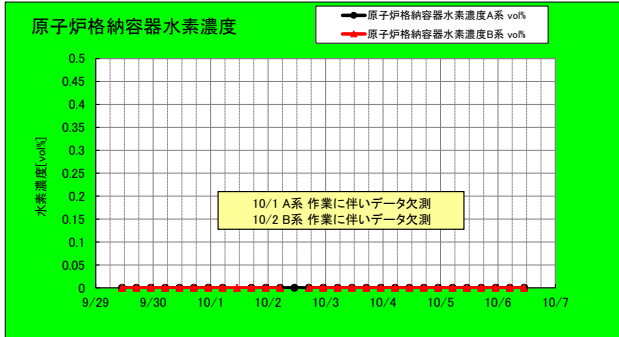
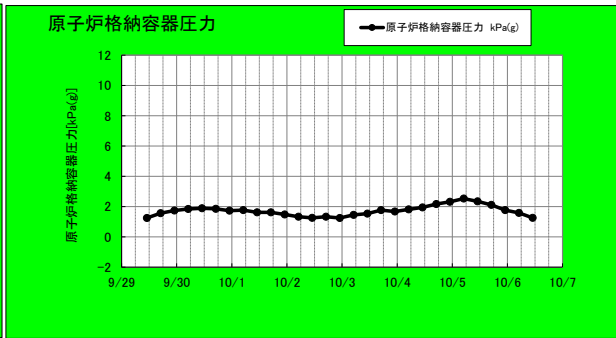
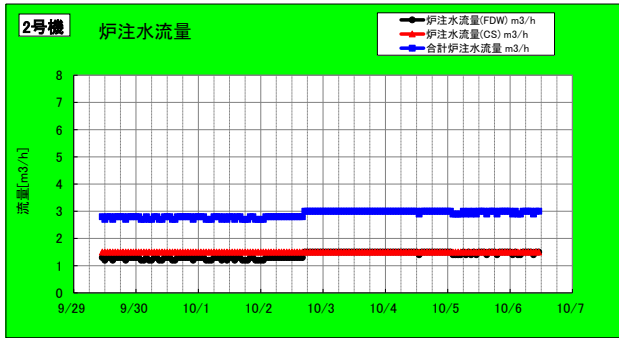


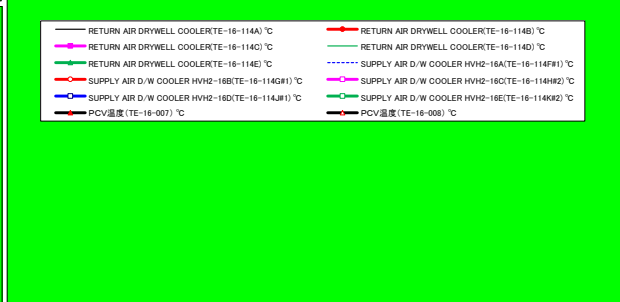
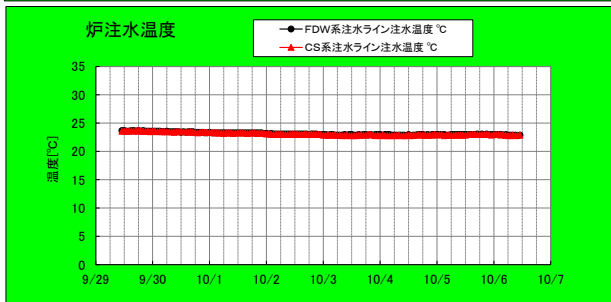
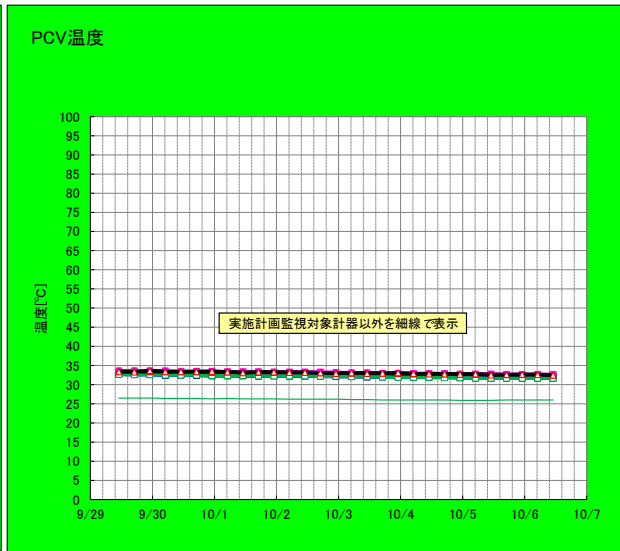
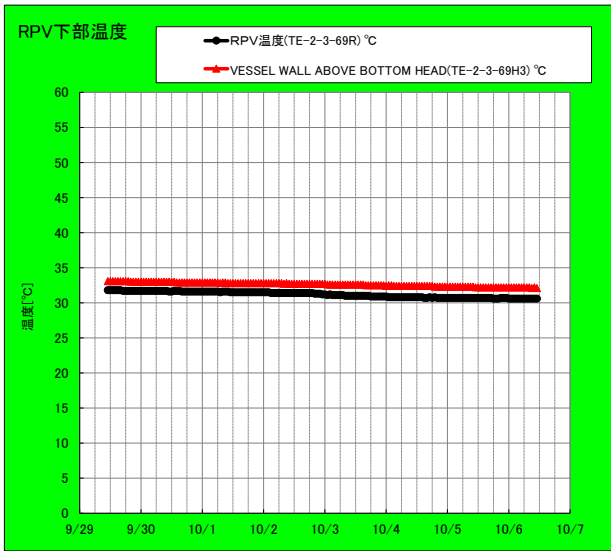
福島第一原子力発電所1号機 実施計画関連温度計



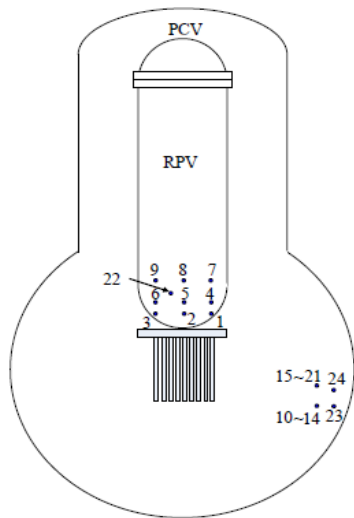
| No | 計器名 | 実施計画監視対象計器(*) |
|----|---------------------------------|---------------|
| 1 | vessel bottom head(TE-263-69L1) | ○ |
| 2 | vessel bottom head(TE-263-69L2) | ○ |
| 3 | vessel bottom head(TE-263-69L3) | — |
| 4 | 原子炉 skirt joint 上部(TE-263-69H1) | ○ |
| 5 | 原子炉 skirt joint 上部(TE-263-69H2) | — |
| 6 | 原子炉 skirt joint 上部(TE-263-69H3) | ○ |
| 7 | vessel down commer(TE-263-69G1) | — |
| 8 | vessel down commer(TE-263-69G2) | ○ |
| 9 | vessel down commer(TE-263-69G3) | ○ |
| 10 | HVH-12A return air(TE-1625A) | ○ |
| 11 | HVH-12B return air(TE-1625B) | ○ |
| 12 | HVH-12C return air(TE-1625C) | ○ |
| 13 | HVH-12D return air(TE-1625D) | ○ |
| 14 | HVH-12E return air(TE-1625E) | ○ |
| 15 | HVH-12A supply air(TE-1625F) | ○ |
| 16 | HVH-12B supply air(TE-1625G) | ○ |
| 17 | HVH-12C supply air(TE-1625H) | ○ |
| 18 | HVH-12D supply air(TE-1625J) | ○ |
| 19 | HVH-12E supply air(TE-1625K) | ○ |
| 20 | PCV 温度(TE-1625T5) | ○ |
| 21 | PCV 温度(TE-1625T7) | ○ |

(*)平成 29 年 5 月 12 日現在



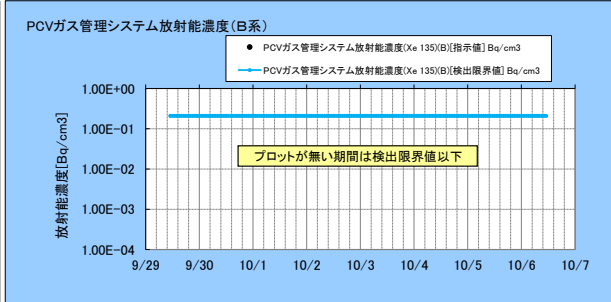
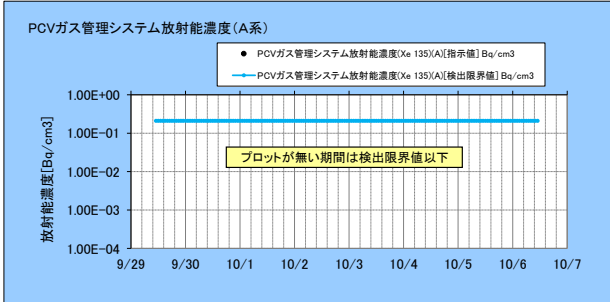
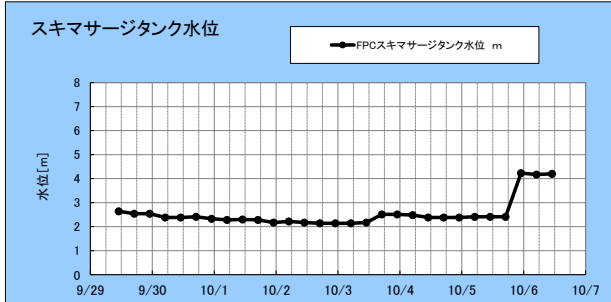
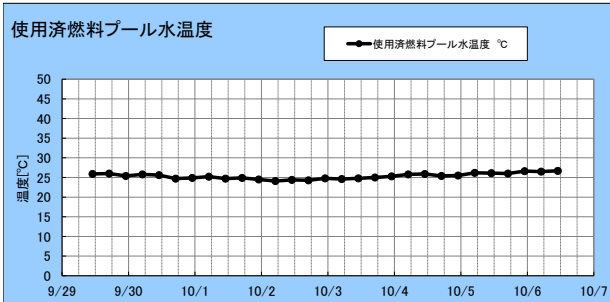
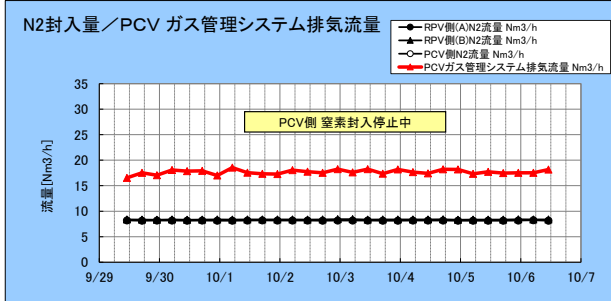
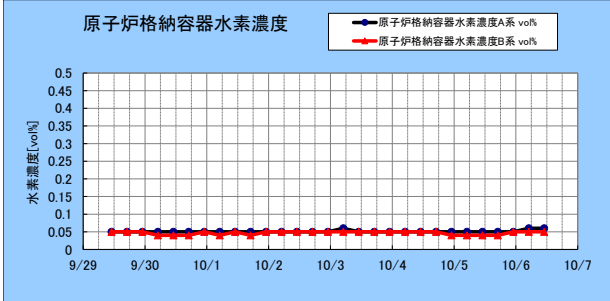
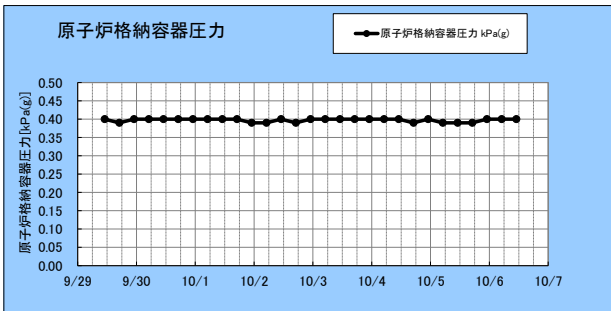
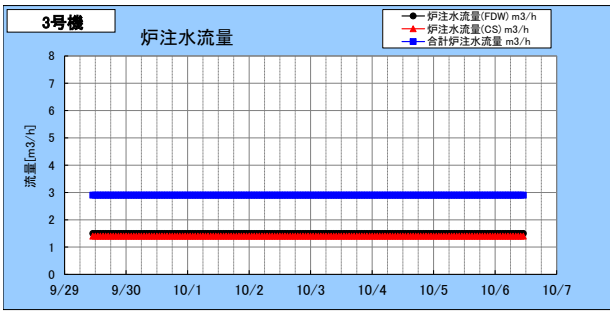


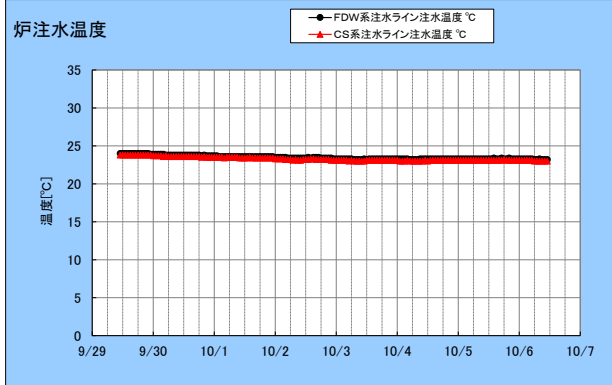
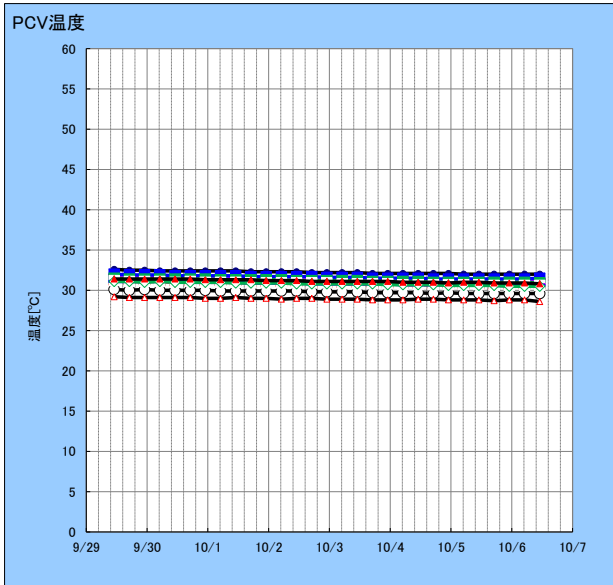
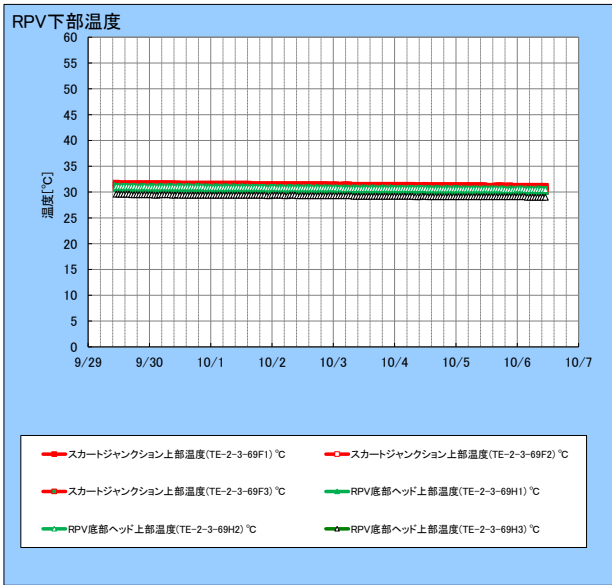
福島第一原子力発電所2号機 実施計画関連温度計



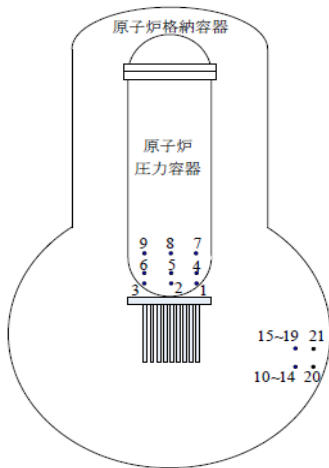
(*)平成 28 年 1 月 27 日現在

| No | 計器名 | 実施計画監視対象計器(*) |
|----|---|---------------|
| 1 | vessel bottom head (TE-2-3-69L1) | — |
| 2 | vessel bottom head (TE-2-3-69L2) | — |
| 3 | vessel bottom head (TE-2-3-69L3) | — |
| 4 | vessel bottom above skirt jct (TE-2-3-69F1) | — |
| 5 | vessel bottom above skirt jct (TE-2-3-69F2) | — |
| 6 | vessel bottom above skirt jct (TE-2-3-69F3) | — |
| 7 | vessel wall above bottom head (TE-2-3-69H1) | — |
| 8 | vessel wall above bottom head (TE-2-3-69H2) | — |
| 9 | vessel wall above bottom head (TE-2-3-69H3) | ○ |
| 10 | return air drywell cooler (TE-16-114A) | — |
| 11 | return air drywell cooler (TE-16-114B) | ○ |
| 12 | return air drywell cooler (TE-16-114C) | ○ |
| 13 | return air drywell cooler (TE-16-114D) | — |
| 14 | return air drywell cooler (TE-16-114E) | ○ |
| 15 | supply air D/W cooler(TE-16-114F#1) | — |
| 16 | supply air D/W cooler(TE-16-114G#1) | ○ |
| 17 | supply air D/W cooler(TE-16-114H#2) | ○ |
| 18 | supply air D/W cooler(TE-16-114J#1) | ○ |
| 19 | supply air D/W cooler(TE-16-114K#2) | ○ |
| 20 | PCV 温度(TE-16-114W#1) | 撤去済 |
| 21 | PCV 温度(TE-16-114W#2) | 撤去済 |
| 22 | RPV 温度(TE-2-3-69R) | ○ |
| 23 | PCV 温度(TE-16-007) | ○ |
| 24 | PCV 温度(TE-16-008) | ○ |





福島第一原子力発電所3号機 実施計画関連温度計



| No | 計器名 | 実施計画監視対象計器(*) |
|----|------------------------------|---------------|
| 1 | RPV 下部ヘッド温度(TE-2-3-69L1) | — |
| 2 | RPV 下部ヘッド温度(TE-2-3-69L2) | — |
| 3 | RPV 下部ヘッド温度(TE-2-3-69L3) | — |
| 4 | スカートジャンクション上部温度(TE-2-3-69F1) | ○ |
| 5 | スカートジャンクション上部温度(TE-2-3-69F2) | ○ |
| 6 | スカートジャンクション上部温度(TE-2-3-69F3) | ○ |
| 7 | RPV 底部ヘッド上部温度(TE-2-3-69H1) | ○ |
| 8 | RPV 底部ヘッド上部温度(TE-2-3-69H2) | ○ |
| 9 | RPV 底部ヘッド上部温度(TE-2-3-69H3) | ○ |
| 10 | 格納容器空調機戻り空気温度(TE-16-114A) | ○ |
| 11 | 格納容器空調機戻り空気温度(TE-16-114B) | ○ |
| 12 | 格納容器空調機戻り空気温度(TE-16-114C) | ○ |
| 13 | 格納容器空調機戻り空気温度(TE-16-114D) | ○ |
| 14 | 格納容器空調機戻り空気温度(TE-16-114E) | ○ |
| 15 | 格納容器空調機供給空気温度(TE-16-114F#1) | ○ |
| 16 | 格納容器空調機供給空気温度(TE-16-114G#1) | ○ |
| 17 | 格納容器空調機供給空気温度(TE-16-114H#1) | ○ |
| 18 | 格納容器空調機供給空気温度(TE-16-114J#2) | ○ |
| 19 | 格納容器空調機供給空気温度(TE-16-114K#1) | ○ |
| 20 | PCV 温度(TE-16-002) | ○ |
| 21 | PCV 温度(TE-16-004) | ○ |

(*)平成 29 年 12 月 1 日現在

