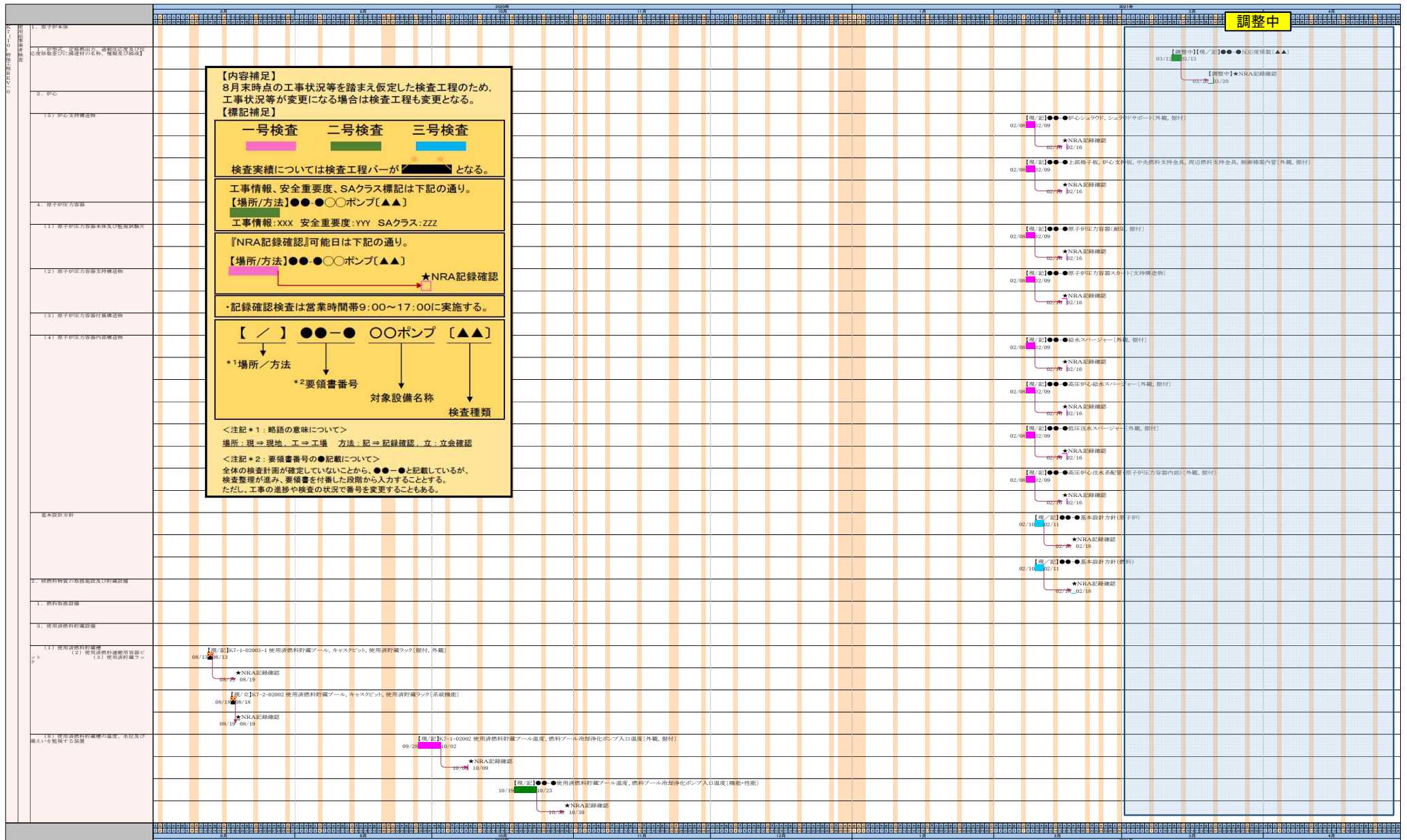


柏崎刈羽原子力発電所 使用前事業者検査予定表 (7号機)

作成年月日: 2020年08月24日
 東京電力ホールディングス株式会社
 柏崎刈羽原子力発電所
 所在地: 新潟県柏崎市青山町16-46
 電話: 0257-45-3131(代表)



柏崎刈羽原子力発電所 使用前事業者検査予定表 (7号機)

作成年月日: 2020年08月24日
 東京電力ホールディングス株式会社
 柏崎刈羽原子力発電所
 所在地: 新潟県柏崎市青山町16-46
 電話: 0257-45-3131(代表)

検査項目	2020年											
	7月	8月	9月	10月	11月	12月	1月	2月	3月	4月	5月	6月
01. 使用済燃料貯蔵プール水位・温度SA(外観、取付)												
01. 使用済燃料貯蔵プール水位・温度SA(機能・性能)												
01. 使用済燃料貯蔵プール水位・温度SA広域(外観、取付)												
01. 使用済燃料貯蔵プール水位・温度SA広域(機能・性能)												
4. 使用済燃料貯蔵冷却浄化設備												
4. 1. 燃料プールの冷却浄化系												
08/13/08/13												
08/13/08/13												
08/13/08/13												
08/13/08/18												
08/13/08/19												
4. 2. 燃料プールの代替注水系												
11/01												
11/04												
11/06												
11/13												
10/26												
11/02												
11/04												
11/11												
12/06												
12/20												
12/30												
5. 基本設計方針												
11/01												
11/04												
11/11												
12/07												
12/11												
12/18												
10/19												
12/18												
12/25												
02/18												
02/19												
02/26												
12/02												
12/06												

調整中

柏崎刈羽原子力発電所 使用前事業者検査予定表 (7号機)

作成年月日: 2020年08月24日
 東京電力ホールディングス株式会社
 柏崎刈羽原子力発電所
 所在地: 新潟県柏崎市青山町16-46
 電話: 0257-45-3131(代表)

検査項目	2020年											
	7月	8月	9月	10月	11月	12月	1月	2月	3月	4月	5月	6月
5. 基本設計方針	調整中											
4. 原子炉冷却系機電設												
1. 蒸気タービン本体												
4.1 復水器												
2. 蒸気タービンの附属設備												
2.1 熱交換器(部分分離部を含む)												
4.1 管等												
3. 原子炉冷却系再循環設備												
4. 原子炉冷却系の循環設備												
4. 1. 主蒸気系												
4. 2. 復水器系												
5. 残留熱除去設備												
5. 1. 残留熱除去系												

柏崎刈羽原子力発電所 使用前事業者検査予定表 (7号機)

作成年月日: 2020年08月24日
東京電力ホールディングス株式会社
柏崎刈羽原子力発電所
所在地: 新潟県柏崎市青山町16-46
電話: 0257-45-3131(代表)

	10月	11月	12月	1月	2月	3月	4月
3-1 残留熱除去系	調整中						
6- 非常用炉心冷却設備その他原子炉注水設備							
6-1 高圧炉注水係							
6-2 原子炉隔離時冷却系							
6-3 高圧代替注水係							
6-5 低圧代替注水係							
6-8 水の供給設備							

【現/立】●●●●● (A系) 残留熱除去系ポンプ、残留熱除去系熱交換器、残留熱除去系ストレーナ、安全弁及び逃がし弁、主配管(系統機能)+SHC-LPFL
10/06 工事情報・新設 安全重要度:MS-1 SAクラス:SAクラス2

【現/立】●●●●● (A系) 残留熱除去系ポンプ、残留熱除去系熱交換器、残留熱除去系ストレーナ、安全弁及び逃がし弁、主配管(系統機能)+S/C冷却
11/06 工事情報・新設 安全重要度:MS-1 SAクラス:SAクラス2
★NRA記録確認 11/18

【現/立】●●●●● 高圧炉心注水系ポンプ、高圧炉心注水系ストレーナ、安全弁及び逃がし弁、主要弁、主配管(材料、寸法、外観、据付、耐圧・漏えい)、支持構造物
11/09 工事情報・新設 安全重要度:MS-1 SAクラス:SAクラス2
★NRA記録確認 11/20

【現/立】●●●●● (B系) 高圧炉心注水系ポンプ、高圧炉心注水系ストレーナ、安全弁及び逃がし弁、主配管(系統機能)
11/16 工事情報・新設 安全重要度:MS-1 SAクラス:SAクラス2
★NRA記録確認 11/27

【現/立】●●●●● (C系) 高圧炉心注水系ポンプ、高圧炉心注水系ストレーナ、安全弁及び逃がし弁、主配管(系統機能)
11/16 工事情報・新設 安全重要度:MS-1 SAクラス:SAクラス2
★NRA記録確認 11/27

【現/立】●●●●● 原子炉隔離時冷却系ポンプ、原子炉隔離時冷却系ストレーナ、安全弁及び逃がし弁、主要弁、主配管(材料、寸法、外観、据付、耐圧・漏えい)、支持構造物
02/11 工事情報・新設 安全重要度:MS-1 SAクラス:SAクラス2
★NRA記録確認 02/23

【調整中】【現/立】●●●●● 原子炉隔離時冷却系ポンプ、原子炉隔離時冷却系ストレーナ、安全弁及び逃がし弁、主要弁、主配管(系統機能)
04/14 工事情報・新設 安全重要度:MS-1 SAクラス:SAクラス2
★NRA記録確認 04/18

【現/立】●●●●● K3-1-03007-1 主配管(常設)(材料、寸法、外観、据付、耐圧・漏えい)、支持構造物
08/26 工事情報・新設 安全重要度:MS-1 SAクラス:SAクラス2
★NRA記録確認 09/04

【現/立】●●●●● K3-1-03007-2 主配管(常設)(材料、寸法、外観、据付、耐圧・漏えい)、支持構造物
08/26 工事情報・新設 安全重要度:MS-1 SAクラス:SAクラス2
★NRA記録確認 09/04

【現/立】●●●●● K3-2-03008 主配管(常設)(系統機能)
09/01 工事情報・新設 安全重要度:MS-1 SAクラス:SAクラス2
★NRA記録確認 09/16

【現/立】●●●●● 可搬型代替注水ポンプ(200ℓ)用200ℓベース(外観、寸法、材料、状態確認、耐圧・漏えい)
12/09 工事情報・新設 安全重要度:MS-1 SAクラス:SAクラス2
★NRA記録確認 12/27

【現/立】●●●●● 可搬型代替注水ポンプ(A-288)、可搬型Yストレーナ、主配管(可搬)(材料、寸法、外観、据付、耐圧・漏えい)、状態確認
10/26 工事情報・新設 安全重要度:MS-1 SAクラス:SAクラス2
★NRA記録確認 11/05

【現/立】●●●●● 可搬型代替注水ポンプ(A-288)、可搬型Yストレーナ、主配管(可搬)(系統機能、ポンプ機能、ストレーナ機能)
11/04 工事情報・新設 安全重要度:MS-1 SAクラス:SAクラス2
★NRA記録確認 11/16

【現/立】●●●●● 大容量送水車(海水取水用)(外観、据付、材料、寸法、耐圧・漏えい)
10/23 工事情報・新設 安全重要度:MS-1 SAクラス:SAクラス2
★NRA記録確認 10/30

【現/立】●●●●● 大容量送水車(海水取水用)(系統機能、ポンプ機能)+機外機器
11/04 工事情報・新設 安全重要度:MS-1 SAクラス:SAクラス2
★NRA記録確認 11/13

【現/立】●●●●● 大容量送水車(海水取水用)(系統機能、ポンプ機能)+CSF
11/04 工事情報・新設 安全重要度:MS-1 SAクラス:SAクラス2
★NRA記録確認 11/13

4/28

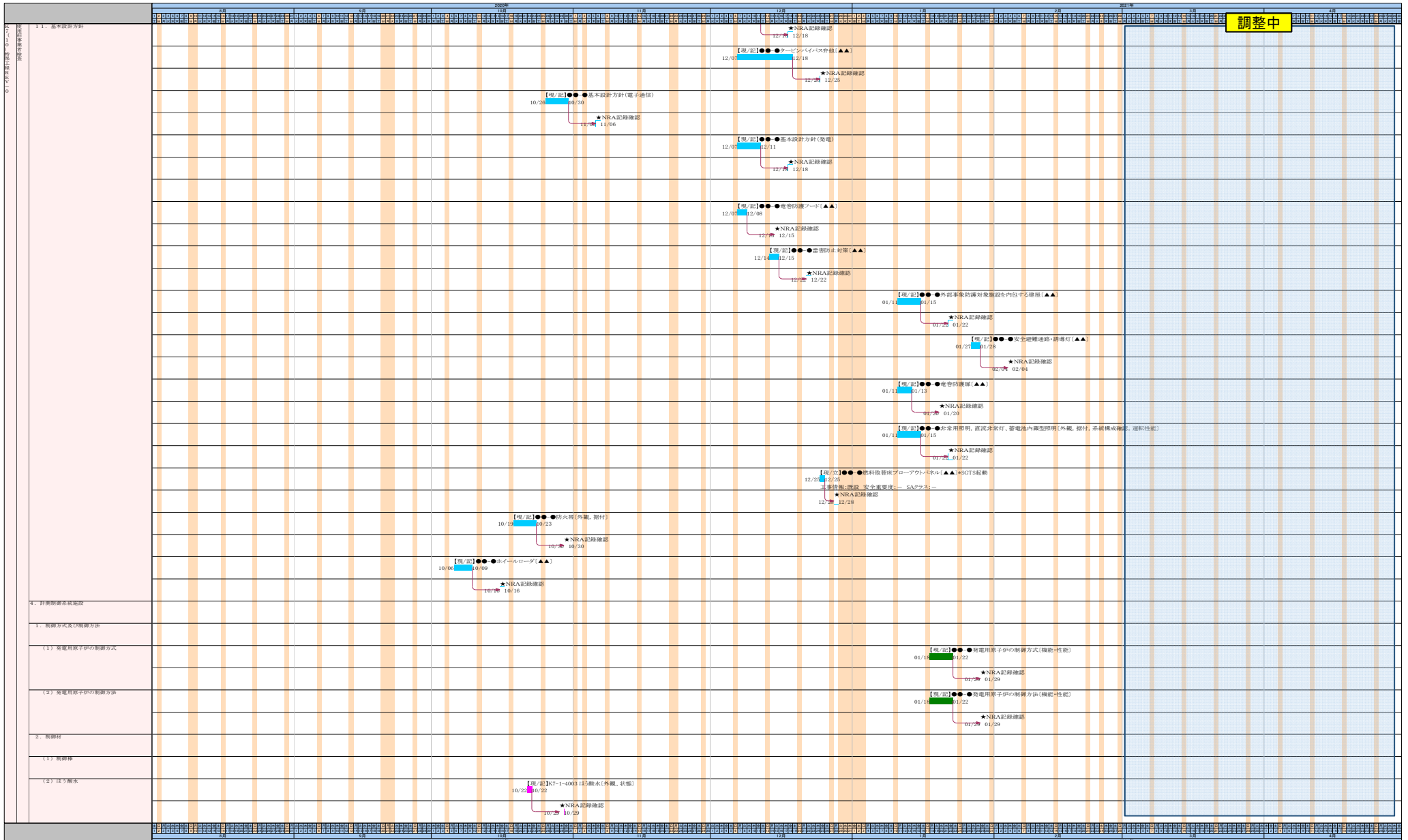
柏崎刈羽原子力発電所 使用前事業者検査予定表 (7号機)

作成年月日: 2020年08月24日
 東京電力ホールディングス株式会社
 柏崎刈羽原子力発電所
 所在地: 新潟県柏崎市青山町16-46
 電話: 0257-45-3131(代表)

検査項目	2020年																																		
	7/27	7/28	7/29	7/30	7/31	8/1	8/2	8/3	8/4	8/5	8/6	8/7	8/8	8/9	8/10	8/11	8/12	8/13	8/14	8/15	8/16	8/17	8/18	8/19	8/20	8/21	8/22	8/23	8/24	8/25	8/26	8/27	8/28	8/29	8/30
6. 6 水の供給設備	調整中																																		
7. 原子炉冷却材補給設備	調整中																																		
7. 1 補給本系	08/26	08/28	08/28	調整中																															
8. 原子炉補機冷却水本系	調整中																																		
8. 1 原子炉補機冷却水本系及び原子炉補機冷却水本系	調整中																																		
8. 2 代替原子炉補機冷却水	調整中																																		
9. 原子炉冷却材浄化設備	調整中																																		
9. 1 原子炉冷却材浄化本系	調整中																																		
10. 基本設計方針	調整中																																		

柏崎刈羽原子力発電所 使用前事業者検査予定表 (7号機)

作成年月日: 2020年08月24日
 東京電力ホールディングス株式会社
 柏崎刈羽原子力発電所
 所在地: 新潟県柏崎市青山町16-46
 電話: 0257-45-3131(代表)



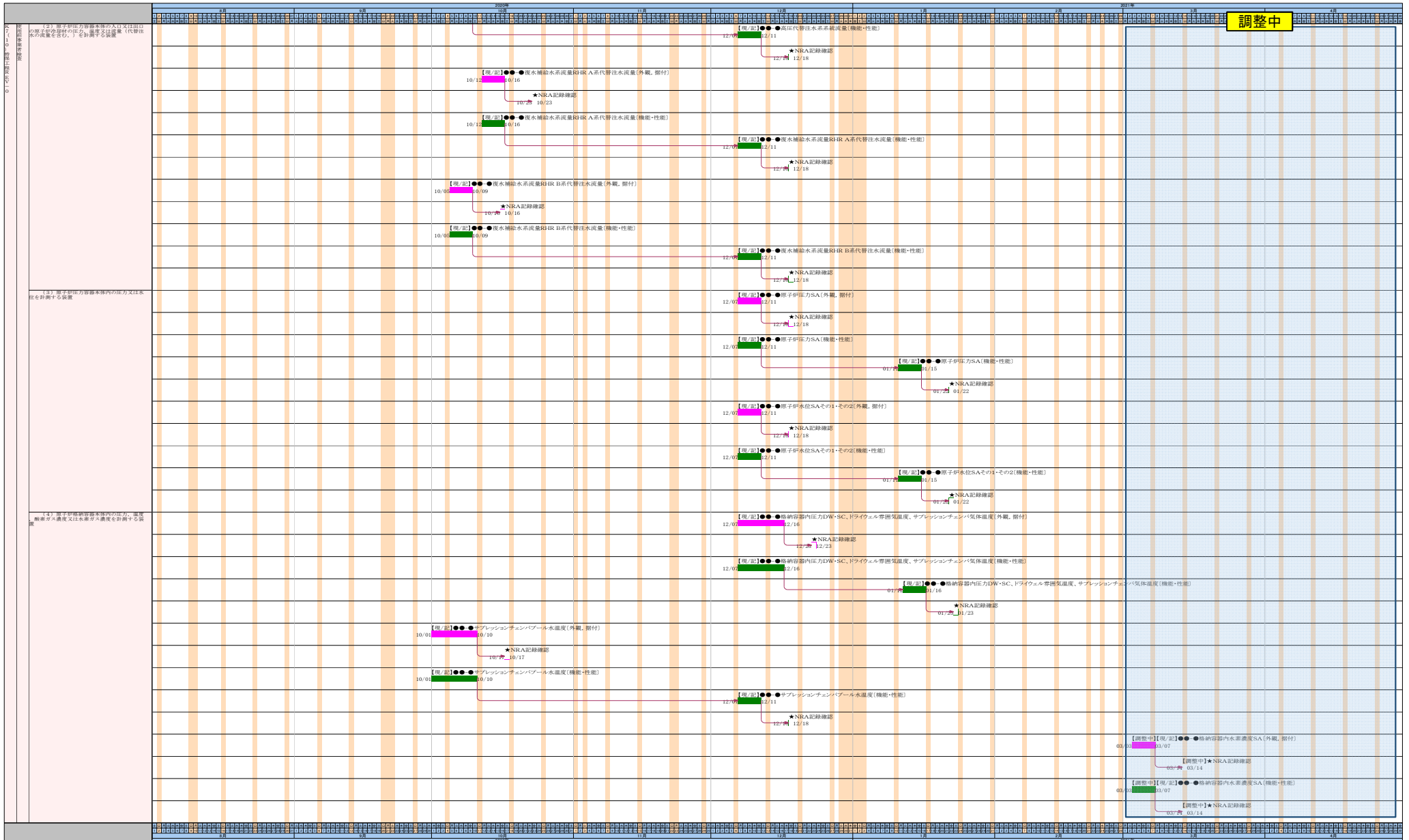
柏崎刈羽原子力発電所 使用前事業者検査予定表 (7号機)

作成年月日: 2020年08月24日
東京電力ホールディングス株式会社
柏崎刈羽原子力発電所
所在地: 新潟県柏崎市青山町16-46
電話: 0257-45-3131(代表)

検査項目	7号機	8号機	9号機	10号機	11号機	12号機	13号機	14号機	15号機	16号機	調整中	
(2) 1号機水												
3. 胴部付帯設備												
(2) 胴部付帯設備水圧設備												
4. 1号機水注入設備												
5. 評価装置												
1.1. 起動用検知装置 (作中) 制御盤計測装置、中間領域計測装置、及び出力領域計測装置												
(2) 原子炉圧力制御本体の入口又は出口の線圧力計の圧力、流量等に関する水の流量等並びに、その他												

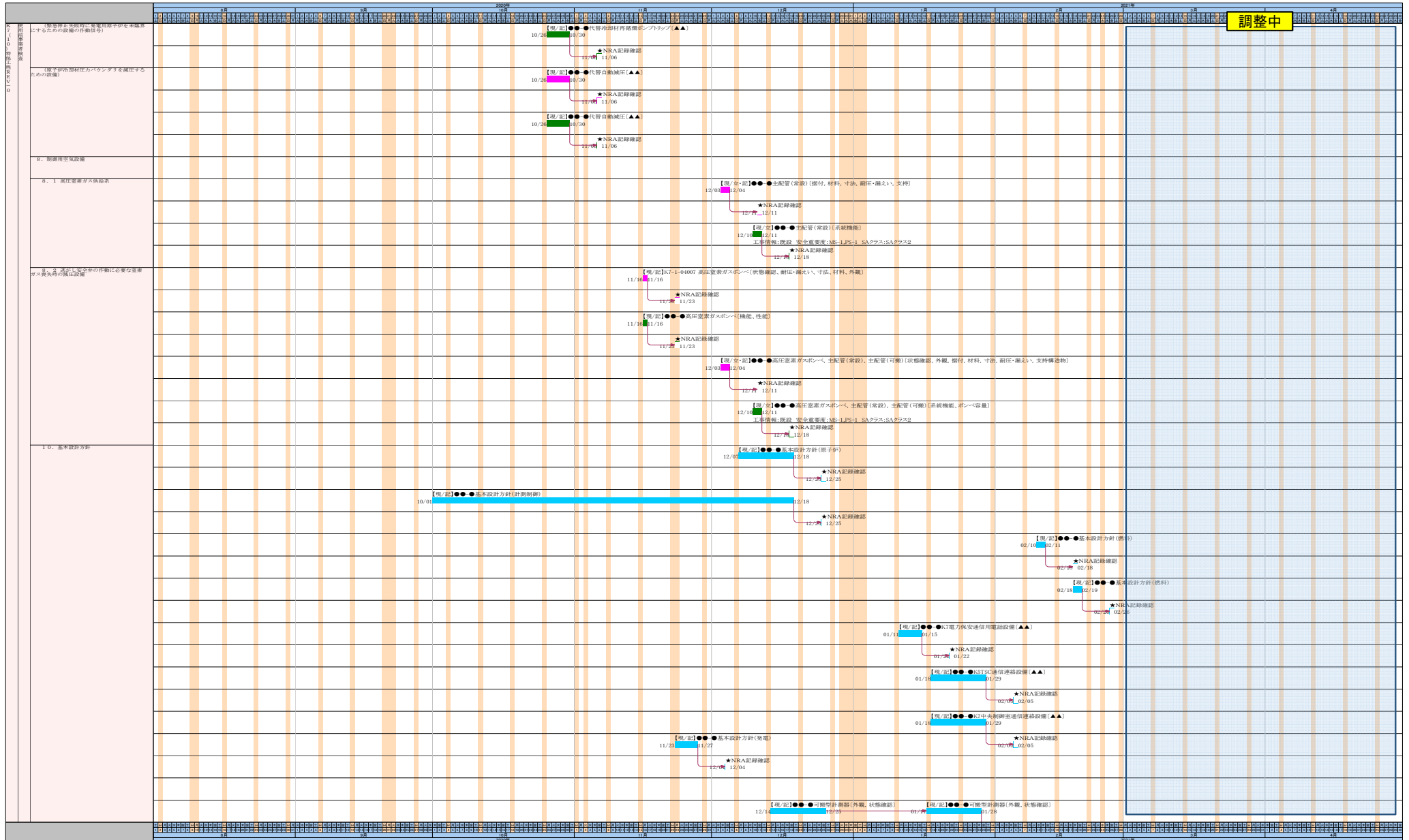
柏崎刈羽原子力発電所 使用前事業者検査予定表 (7号機)

作成年月日: 2020年08月24日
 東京電力ホールディングス株式会社
 柏崎刈羽原子力発電所
 所在地: 新潟県柏崎市青山町16-46
 電話: 0257-45-3131(代表)



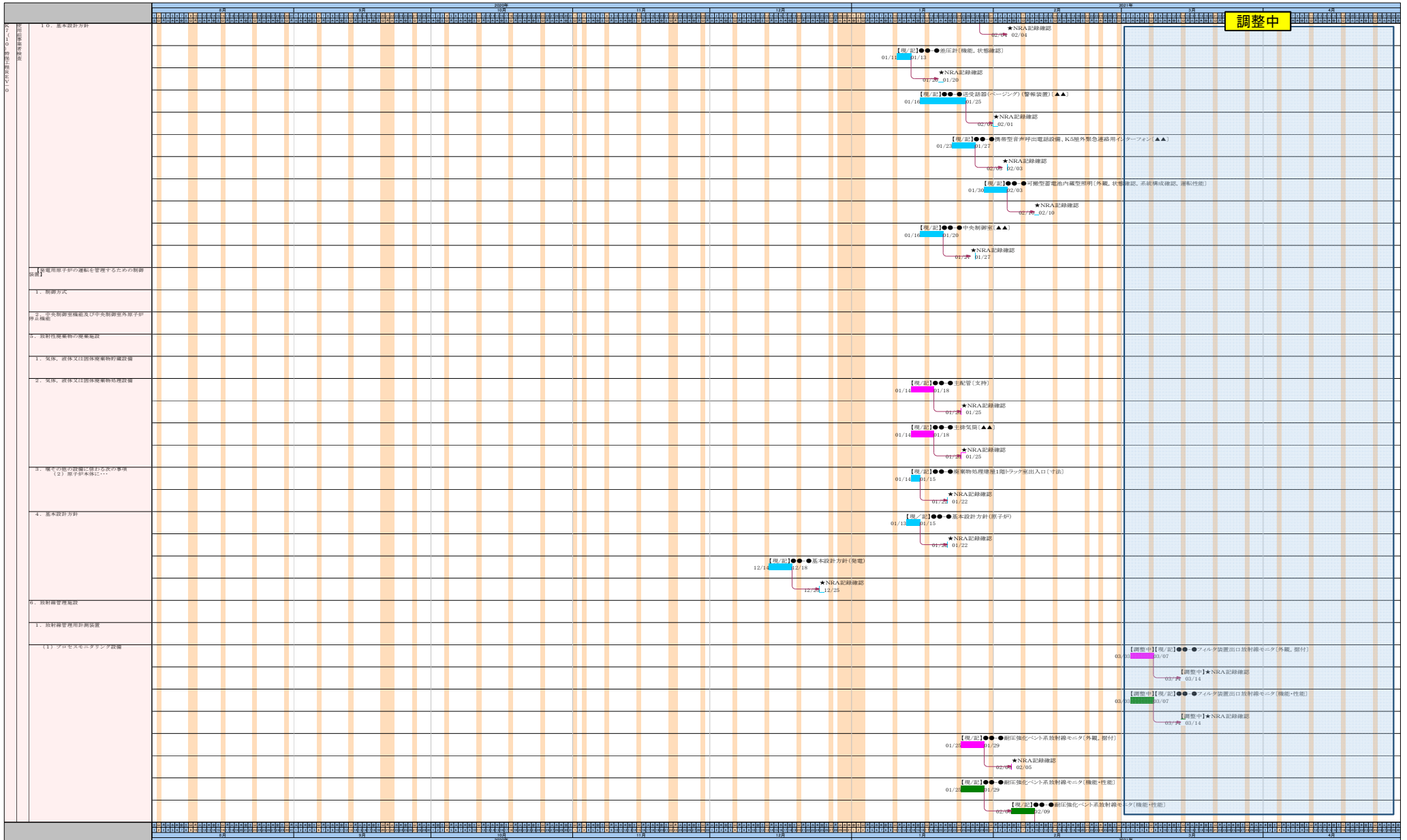
柏崎刈羽原子力発電所 使用前事業者検査予定表 (7号機)

作成年月日: 2020年08月24日
 東京電力ホールディングス株式会社
 柏崎刈羽原子力発電所
 所在地: 新潟県柏崎市青山町16-46
 電話: 0257-45-3131 (代表)



柏崎刈羽原子力発電所 使用前事業者検査予定表 (7号機)

作成年月日: 2020年08月24日
東京電力ホールディングス株式会社
柏崎刈羽原子力発電所
所在地: 新潟県柏崎市青山町16-46
電話: 0257-45-3131 (代表)



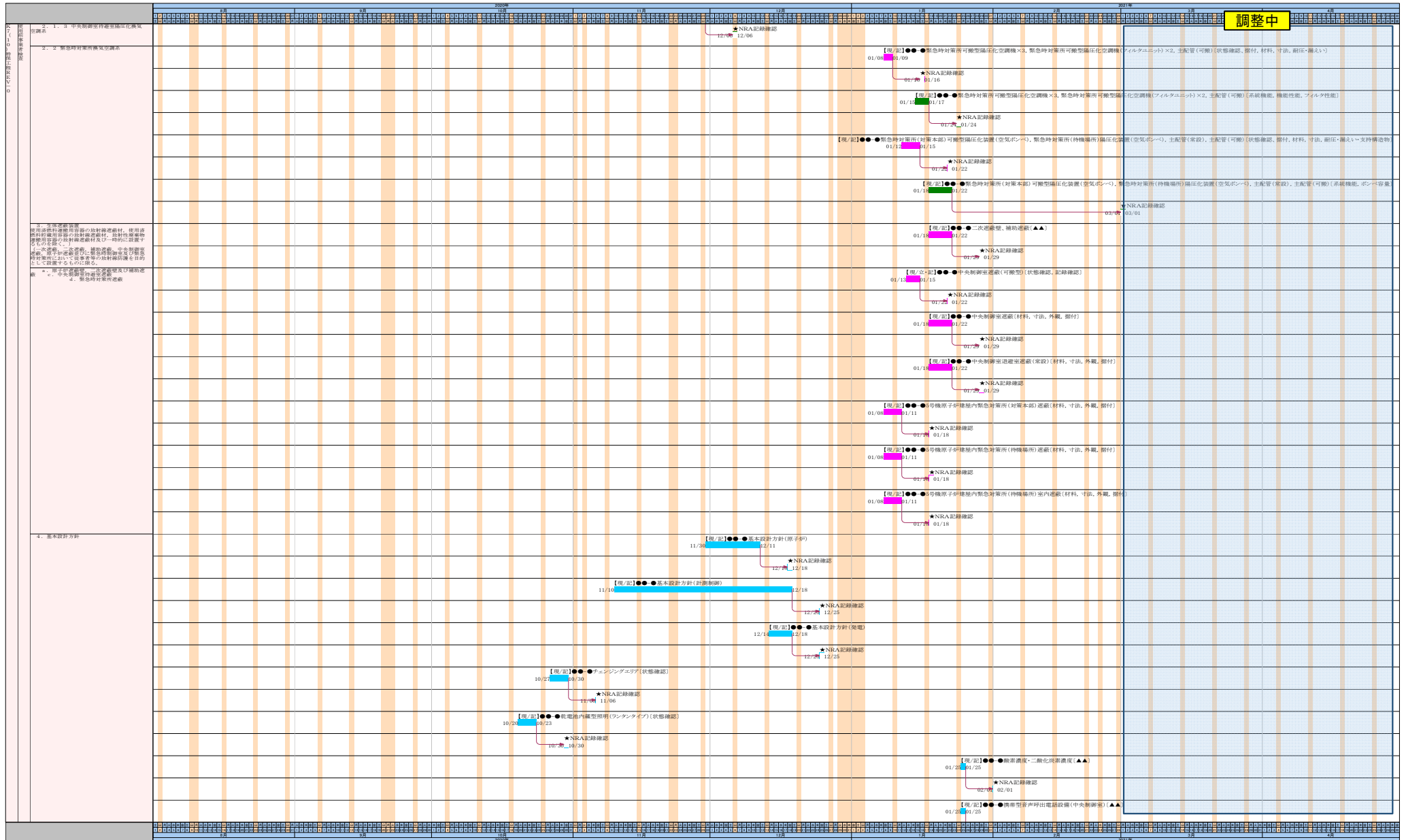
柏崎刈羽原子力発電所 使用前事業者検査予定表 (7号機)

作成年月日: 2020年08月24日
 東京電力ホールディングス株式会社
 柏崎刈羽原子力発電所
 所在地: 新潟県柏崎市青山町16-46
 電話: 0257-45-3131(代表)

検査項目	2019年		2020年		2021年	
	01月	02月	03月	04月	05月	06月
(1) プロセスモニタリング設備						調整中
(2) エリアモニタリング設備						
(3) 測定式モニタリング設備						
(4) 移動式測定モニタリング設備						
2. 換気設備						
2.1.1 中央制御室換気空調系						
2.1.2 中央制御室隔壁化換気空調系						
2.1.3 中央制御室待機室隔壁化換気空調系						

柏崎刈羽原子力発電所 使用前事業者検査予定表 (7号機)

作成年月日: 2020年08月24日
 東京電力ホールディングス株式会社
 柏崎刈羽原子力発電所
 所在地: 新潟県柏崎市青山町16-46
 電話: 0257-45-3131(代表)



柏崎刈羽原子力発電所 使用前事業者検査予定表 (7号機)

作成年月日: 2020年08月24日
東京電力ホールディングス株式会社
柏崎刈羽原子力発電所
所在地: 新潟県柏崎市青山町16-46
電話: 0257-45-3131(代表)

	9月	10月	11月	12月	1月	2月	3月	4月
01 基本設計方針							調整中	
02 原子炉格納施設								
1 原子炉格納容器								
(1) 原子炉格納容器本体								
(2) 機器搬出入口								
(3) エアロック								
03 配線系統								
(1) 原子炉格納容器配管貫通部及び電気配線貫通部								
2 原子炉建屋								
(1) 原子炉建屋原子炉棟								
(2) 機器搬出入口								
(3) エアロック								
3 圧力配線設備その他の安全設備								
(1) 真空破壊防止装置 (2) ダイアフラムフロア (4) ベント								
(1) 原子炉格納容器安全設備								
(1) 格納容器スプレッドシステム								

柏崎刈羽原子力発電所 使用前事業者検査予定表 (7号機)

作成年月日: 2020年08月24日
 東京電力ホールディングス株式会社
 柏崎刈羽原子力発電所
 所在地: 新潟県柏崎市青山町16-46
 電話: 0257-45-3131(代表)

検査項目	2019年	2020年	2021年	2022年	2023年	2024年	2025年	2026年	2027年	2028年	2029年	2030年
(6.3) 熱交換器下部圧力素子 (6.4) 代替熱交換器スプレ イ冷卻素		08/28 【現/立/記】K7-1-03007-1 主配管(材料, 寸法, 耐圧, 据付, 外観, 支持) ★NRA記録確認 09/04	08/28 【現/立/記】K7-1-03007-2 主配管(材料, 寸法, 耐圧, 据付, 外観, 支持) ★NRA記録確認 09/04	09/04 【現/立/記】K7-2-03008 主配管(機能) 工事情報: 新設 安全重要度: MS-1 SAクラス: SAクラス2 ★NRA記録確認 09/16								
(6.5) 原子炉循環冷却設備												
(6.6) 代替循環冷却素子		08/28 【現/立/記】K7-1-03007-1 主配管(材料, 寸法, 耐圧, 据付, 外観, 支持) ★NRA記録確認 09/04	08/28 【現/立/記】K7-1-03007-2 主配管(材料, 寸法, 耐圧, 据付, 外観, 支持) ★NRA記録確認 09/04	09/04 【現/立/記】K7-2-03008 主配管(機能) 工事情報: 新設 安全重要度: MS-1 SAクラス: SAクラス2 ★NRA記録確認 09/16								
(7.1) 非常用ガス処理系												
(7.2) 可燃性ガス濃度制御系												
(7.3) 水素濃度制御系												
(7.4) 高圧換化セント系												
(7.1) 非常用ガス処理系												
(7.2) 可燃性ガス濃度制御系												
(7.3) 水素濃度制御系												
(7.4) 高圧換化セント系												

調整中

柏崎刈羽原子力発電所 使用前事業者検査予定表 (7号機)

作成年月日: 2020年08月24日
東京電力ホールディングス株式会社
柏崎刈羽原子力発電所
所在地: 新潟県柏崎市青山町16-46
電話: 0257-45-3131(代表)

	9月	10月	11月	12月	1月	2月	3月	4月
調整中								
(7.4) 補注強化バンド系								
(7.5) 格納容器圧力逃がし装置								
(8) 原子炉格納容器遮断装置 (8.1) 中活性吸入系								
(9) 圧力逃がし装置 (9.1) 格納容器圧力逃がし装置								
4. 基本設計方針								
6. 原子炉の緊急用原子炉停堆施設 (1. 非常用電源設備)								
1. 常用電源試験及び切換方法								
1. 1 非常用ディーゼル発電機								

柏崎刈羽原子力発電所 使用前事業者検査予定表 (7号機)

作成年月日: 2020年08月24日
 東京電力ホールディングス株式会社
 柏崎刈羽原子力発電所
 所在地: 新潟県柏崎市青山町16-46
 電話: 0257-45-3131(代表)

検査項目	2020年											
	7月	8月	9月	10月	11月	12月	1月	2月	3月	4月	5月	6月
1. 2 代替発電電源設備												調整中
1. 3 緊急時貯蔵所代替発電電源設備												
1. 4 監視測定設備用電源設備												
1. 5 可燃性ガス検知装置用電源設備												
2. 非常用発電装置												
2. 1 非常用ディーゼル発電装置												
(2) 内部機能												
(4) 燃料設備												
(6) 発電機												
2. 2 代替発電電源設備												
(1) ガスタービン												
(2) 内部機能												
(4) 燃料設備												

柏崎刈羽原子力発電所 使用前事業者検査予定表 (7号機)

作成年月日: 2020年08月24日
 東京電力ホールディングス株式会社
 柏崎刈羽原子力発電所
 所在地: 新潟県柏崎市青山町16-46
 電話: 0257-45-3131(代表)

設備種別	2020年											
	10月	11月	12月	1月	2月	3月	4月	5月	6月	7月	8月	9月
(4.7) 燃料設備	調整中											
(5) 発電機												
2. 4 監視測定設備用電源設備												
(2) 内装機器												
(4) 燃料設備												
(5) 発電機												

柏崎刈羽原子力発電所 使用前事業者検査予定表 (7号機)

作成年月日: 2020年08月24日
 東京電力ホールディングス株式会社
 柏崎刈羽原子力発電所
 所在地: 新潟県柏崎市青山町16-46
 電話: 0257-45-3131(代表)

検査項目	2020年											
	7月	8月	9月	10月	11月	12月	1月	2月	3月	4月	5月	6月
2. 5 可能型変圧供給装置用電源設備	調整中											
(2) 内部機器	【現/記】●●●●可能型変圧供給装置用可能型電源設備用内蔵機器、機器付冷却水ポンプ(可能電源) 01/12 01/14 ★NRA記録確認 01/24 01/21											
(4) 燃料設備	【現/立】●●●●可能型変圧供給装置用可能型電源設備用内蔵機器、機器付冷却水ポンプ(系統機能) 01/17 01/21 工事情報:新設 安全重要度:— SAクラス:SAクラス ★NRA記録確認 01/24 01/24											
(3) 発電機	【現/記】●●●●可能型変圧供給装置用可能型電源設備用燃料タンク(可能電源) 01/12 01/14 ★NRA記録確認 01/24 01/21											
	【現/立】●●●●可能型変圧供給装置用可能型電源設備用燃料タンク(系統機能) 01/17 01/21 工事情報:新設 安全重要度:— SAクラス:SAクラス ★NRA記録確認 01/24 01/24											
3. その他の電源装置	【現/記】●●●●可能型変圧供給装置用電源設備、調速装置及び非常用調速装置、励磁装置、保護継電装置(可能電源) 01/12 01/14 ★NRA記録確認 01/24 01/21											
3. 1 その他の電源装置	【現/立】●●●●可能型変圧供給装置用電源設備、調速装置及び非常用調速装置、励磁装置、保護継電装置(系統機能) 01/17 01/21 工事情報:新設 安全重要度:— SAクラス:— ★NRA記録確認 01/24 01/24											
(1) 無停電電源装置	【現/立・記】K7-1-08002 AM直流125V充電器(寸法、外観、書付) 09/14 09/18 ★NRA記録確認 09/24 09/21											
	【現/記】K7-2-08002 AM直流125V充電器(機能・性能) 09/14 09/18 ★NRA記録確認 09/24 09/21											
	【現/立・記】K7-3-08002 AM直流125V充電器(機能・性能)*AM用直流125V系、HPAC MCC停止が必要 09/24 09/26 工事情報:新設 安全重要度:— SAクラス:— ★NRA記録確認 10/03 10/03											
(2) 電力貯蔵装置(常設)蓄電池	【現/立・記】K7-1-08002 直流125V蓄電池(7A)、直流125V蓄電池(7A-2)、AM用直流125V蓄電池(常設)(寸法、外観、書付) 09/14 09/18 ★NRA記録確認 09/24 09/21											
	【現/記】K7-2-08002 直流125V蓄電池(7A)、直流125V蓄電池(7A-2)、AM用直流125V蓄電池(常設)(機能・性能) 09/14 09/18 ★NRA記録確認 09/24 09/21											
	【現/立・記】K7-3-08002 蓄電池(常設)(機能・性能)*直流125V充電器7A、7A-2、AM用直流125V充電器、HPAC MCC停止が必要 09/24 09/26 工事情報:新設 安全重要度:MS-1 SAクラス:— ★NRA記録確認 10/03 10/03											
(2) 電力貯蔵装置(可搬) 逃がし安全用可能型蓄電池	【調整中】【現/記】●●●●逃がし安全用可能型蓄電池(機能・性能) 03/10 03/14 【調整中】★NRA記録確認 03/24 03/21											
	【調整中】【現/記】●●●●逃がし安全用可能型蓄電池(寸法)(機能・性能) 03/10 03/14 【調整中】★NRA記録確認 03/24 03/21											
4. 基本設計方針	【現/記】●●●●基本設計方針(原子炉) 01/14 01/22 ★NRA記録確認 01/24 01/21											
	【調整中】【現/記】●●●●基本設計方針(計測制御) 03/10 03/14 【調整中】★NRA記録確認 03/24 03/21											
	【現/記】●●●●E5電力保安通信用電話設備用48V蓄電池(▲▲) 01/12 01/16											

柏崎刈羽原子力発電所 使用前事業者検査予定表 (7号機)

作成年月日: 2020年08月24日
 東京電力ホールディングス株式会社
 柏崎刈羽原子力発電所
 所在地: 新潟県柏崎市青山町16-46
 電話: 0257-45-3131 (代表)

検査項目	2020年											
	9月	10月	11月	12月	1月	2月	3月	4月	5月	6月	7月	8月
4. 基本設計方針	調整中											
8. その他発電用原子炉の附属施設 (2. 常用電源設備)	<p>12/10 【現/記】●●●代替所内電気設備、号機間電力融通電気設備(外観、据付、状態確認)(AM系) ★ NRA記録確認 017費_01/23</p> <p>12/09 【現/記】●●●代替所内電気設備、号機間電力融通電気設備(外観、据付、状態確認)(C系) ★ NRA記録確認 12/21</p> <p>12/09 【現/記】●●●代替所内電気設備、号機間電力融通電気設備(外観、据付、状態確認)(D系) ★ NRA記録確認 12/14</p> <p>12/17 【現/記】●●●代替所内電気設備、号機間電力融通電気設備(系統構成確認、運転性能)(AM系) ★ NRA記録確認 12/20 12/27</p> <p>12/25 【現/記】●●●代替所内電気設備、号機間電力融通電気設備(系統構成確認、運転性能)(C系) ★ NRA記録確認 12/28</p> <p>12/09 【現/記】●●●代替所内電気設備、号機間電力融通電気設備(系統構成確認、運転性能)(C系) ★ NRA記録確認 12/18 12/25</p> <p>12/14 【現/記】●●●可搬ケーブル(外観、据付、系統構成確認、運転性能、状態確認) ★ NRA記録確認 12/23</p> <p>01/12 【現/記】●●●K5TSC用交流分電盤、K5TSC用主母線盤、K5TSC用受電盤(外観、据付、系統構成確認、運転性能、状態確認) ★ NRA記録確認 017費_01/26</p>											
1. 発電機												
2. 変圧器												
3. 送電線												
4. 基本設計方針	<p>09/28 【現/記】●●●K7-3-09001 送電設備-送電経路(状態確認) ★ NRA記録確認 10/09 10/09</p> <p>09/28 【現/記】●●●K7-3-09002-1 開閉所設備-配電・構造(状態確認) ★ NRA記録確認 10/09 10/09</p> <p>09/28 【現/記】●●●K7-3-09002-2 開閉所設備-相欠相(警報、機能、NTT、状態確認) ★ NRA記録確認 10/09 10/09</p> <p>12/06 【現/記】●●●基本設計方針(発電) ★ NRA記録確認 12/13</p>											
8. その他発電用原子炉の附属施設 (4. 火災防護設備)	<p>01/12 【現/記】●●●原子炉建屋(材料、寸法、外観、据付) ★ NRA記録確認 017費_01/23</p> <p>01/12 【現/記】●●●タービン建屋(材料、寸法、外観、据付) ★ NRA記録確認 017費_01/23</p> <p>01/12 【現/記】●●●シフトホール建屋(材料、寸法、外観、据付) ★ NRA記録確認 017費_01/23</p>											
1. 火災危険箇所特定及び火災危険箇所選定												

柏崎刈羽原子力発電所 使用前事業者検査予定表 (7号機)

作成年月日: 2020年08月24日
東京電力ホールディングス株式会社
柏崎刈羽原子力発電所
所在地: 新潟県柏崎市青山町16-46
電話: 0257-45-3131(代表)

	7月	8月	9月	10月	11月	12月	1月	2月	3月	
0. 検査実施状況										
1. 火災危険機器種別及び火災区画指定等								調整中		
2. 消火設備										
(1) ポンプ										
(2) 容器/ (5) 配管 高圧タンク、水素										
(2) 容器/ (5) 配管 二酸化炭素消火設備										
(2) 容器/ (5) 配管 小空間固定式消火設備										
(2) 容器/ (5) 配管 SLEポンプ・CRDポンプ 場所消火設備										
(2) 容器/ (5) 配管 電解槽・制酸槽消火設備										

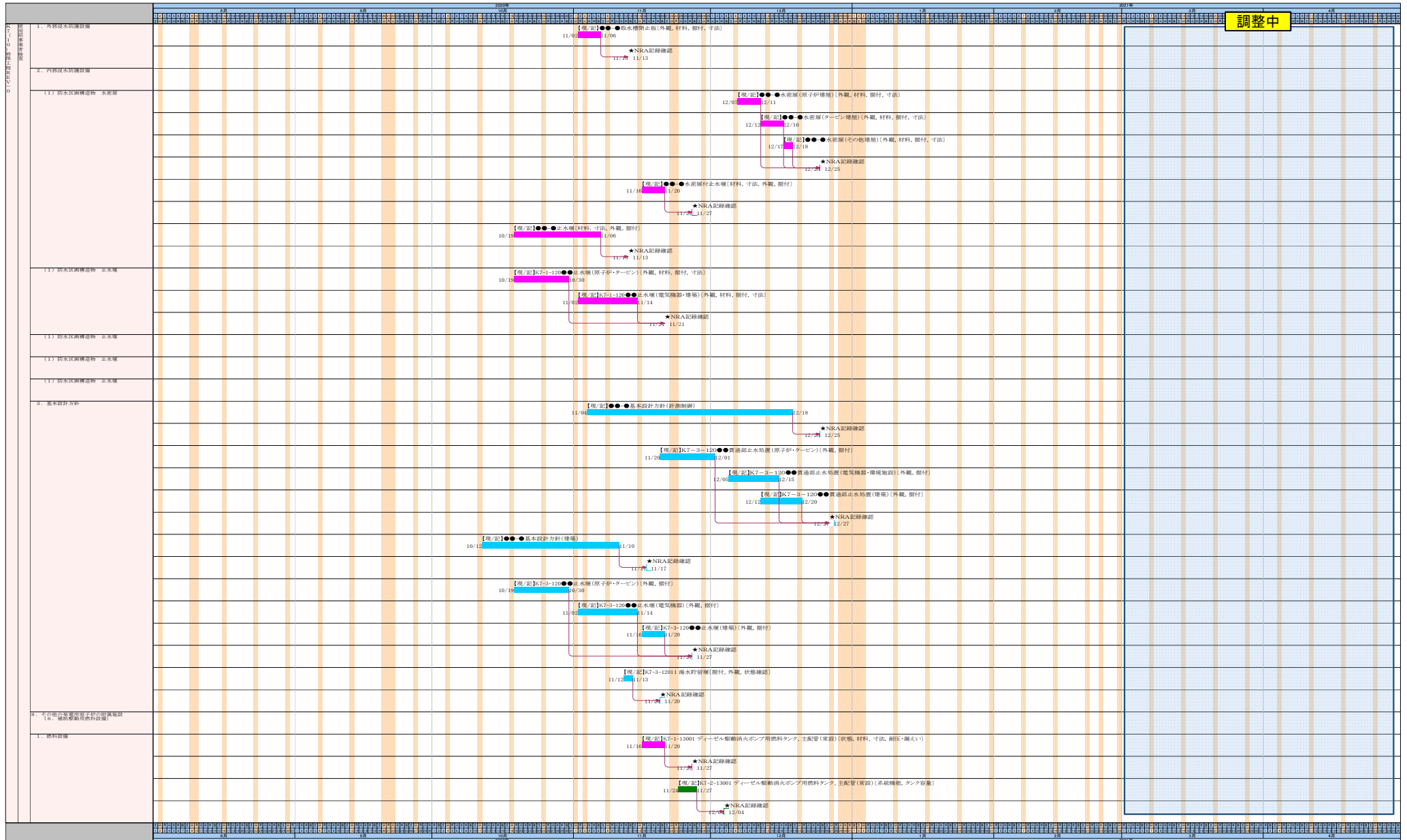
柏崎刈羽原子力発電所 使用前事業者検査予定表 (7号機)

作成年月日: 2020年08月24日
東京電力ホールディングス株式会社
柏崎刈羽原子力発電所
所在地: 新潟県柏崎市青山町16-46
電話: 0257-45-3131(代表)

	10月	11月	12月	1月	2月	3月	4月
(2) 制御/ (5) 配置 電源系・制御盤用消火設備			★ NRA記録確認 12/16				調整中
			【現/記】K7-1-11003-4 ケーブルトレイ消火設備 (ハロゲン化物ボンベ・主配管(外観、据付、寸法、材料、耐圧・漏えい)) 12/09	★ NRA記録確認 12/16			
(2) 制御/ (5) 配置 ケーブルトレイ消火設備			【現/記】K7-2-11002-4 ケーブルトレイ消火設備 (ハロゲン化物ボンベ(容量確認)) 12/09	★ NRA記録確認 12/16			
			【現/記】K7-1-11003-6 消火設備 [1区画] (容器・主配管) (材料、寸法、外観、据付、耐圧・漏えい) 12/16	★ NRA記録確認 12/27			
(2) 制御/ (5) 配置 中央制御室床下ブリーチ アクセス消火設備			【現/記】K7-2-11002-6 消火設備 [1区画] (容器) (系統機能(容量確認)) 12/24	★ NRA記録確認 12/27			
			【現/記】K7-1-11003-5 消火設備 [2区画] (容器・主配管) (材料、寸法、外観、据付、耐圧・漏えい) 12/09	★ NRA記録確認 12/13			
(2) 制御/ (5) 配置 K5下SC消火設備			【現/記】K7-2-11002-5 消火設備 [2区画] (容器) (系統機能(容量確認)) 12/16	★ NRA記録確認 12/20			
			【現/記】K7-1-11003-5 消火設備 [2区画] (容器・主配管) (材料、寸法、外観、据付、耐圧・漏えい) 12/09	★ NRA記録確認 12/13			
3. 基本設計方針			【現/記】●●● 基本設計方針 (計画期間) 11/02	★ NRA記録確認 12/18			
			【現/記】K7-3-11005-1 火災発生防止・不燃材料 (換気設備) (状態確認) 11/22	★ NRA記録確認 12/25			
		【現/記】K7-3-11005-1 火災発生防止・不燃材料 (油内包設備) (状態確認) 12/01	★ NRA記録確認 12/04				
		【現/記】K7-3-11005-1 火災発生防止・不燃材料 (水素ガス内包・蓄積設備) (状態確認) 12/01	★ NRA記録確認 12/11				
		【現/記】K7-3-11005-1 火災発生防止・不燃材料 (高温配管保護) (状態確認) 12/11	★ NRA記録確認 12/18				
		【現/記】K7-3-11002-3 火災防護設備・水素消火設備 (ヘッド・船) (状態確認) 11/09	★ NRA記録確認 11/13				
		【現/記】K7-3-11001-1 消火設備 [2区画] (ガス消火設備) (据付、状態確認、運転性能、警報、INT)*二酸化炭素消火設備 11/09	★ NRA記録確認 11/20				
		【現/記】K7-3-11001-2 消火設備 (原子炉建屋) [9区画] (ガス消火設備) (据付、状態確認、運転性能、警報、INT)*小空間固定式消火設備 10/19	★ NRA記録確認 11/27				
		【現/記】K7-3-11001-2 消火設備 (タービン建屋) [3区画] (ガス消火設備) (据付、状態確認、運転性能、警報、INT)*小空間固定式消火設備 10/20	★ NRA記録確認 11/06				
		【現/記】K7-3-11001-2 消火設備 (換気機器建屋) [9区画] (ガス消火設備) (据付、状態確認、運転性能、警報、INT)*小空間固定式消火設備 11/09	★ NRA記録確認 11/20				
		【現/記】K7-3-11001-2 消火設備 (コントロール建屋) [17区画] (ガス消火設備) (据付、状態確認、運転性能、警報、INT)*小空間固定式消火設備 1/24	★ NRA記録確認 01/15				
		【現/記】K7-3-11001-2 消火設備 (廃棄物処理建屋) [9区画] (ガス消火設備) (据付、状態確認、運転性能、警報、INT)*小空間固定式消火設備 12/14	★ NRA記録確認 12/25				
		【現/記】K7-3-11001-5 消火設備 [4区画] (ガス消火設備) (据付、状態確認、運転性能、警報、INT)*SLCボンベ・CRDボンベ用消火設備 12/02	★ NRA記録確認 01/22				
		【現/記】K7-3-11001-5 消火設備 [2区画] (ガス消火設備) (据付、状態確認、運転性能、警報、INT)*5号機原子炉建屋内緊急対策用消火設備 12/09	★ NRA記録確認 12/20				
		【現/記】K7-3-11001-6 消火設備 [1区画] (ガス消火設備) (据付、状態確認、運転性能、警報、INT)*中央制御室床下ブリーチアクセス消火設備 12/16	★ NRA記録確認 12/27				

柏崎刈羽原子力発電所 使用前事業者検査予定表 (7号機)

作成年月日: 2020年08月24日
 東京電力ホールディングス株式会社
 柏崎刈羽原子力発電所
 所在地: 新潟県柏崎市青山町16-46
 電話: 0257-45-3131(代表)



柏崎刈羽原子力発電所 使用前事業者検査予定表 (7号機)

作成年月日: 2020年08月24日
 東京電力ホールディングス株式会社
 柏崎刈羽原子力発電所
 所在地: 新潟県柏崎市青山町16-46
 電話: 0257-45-3131(代表)

