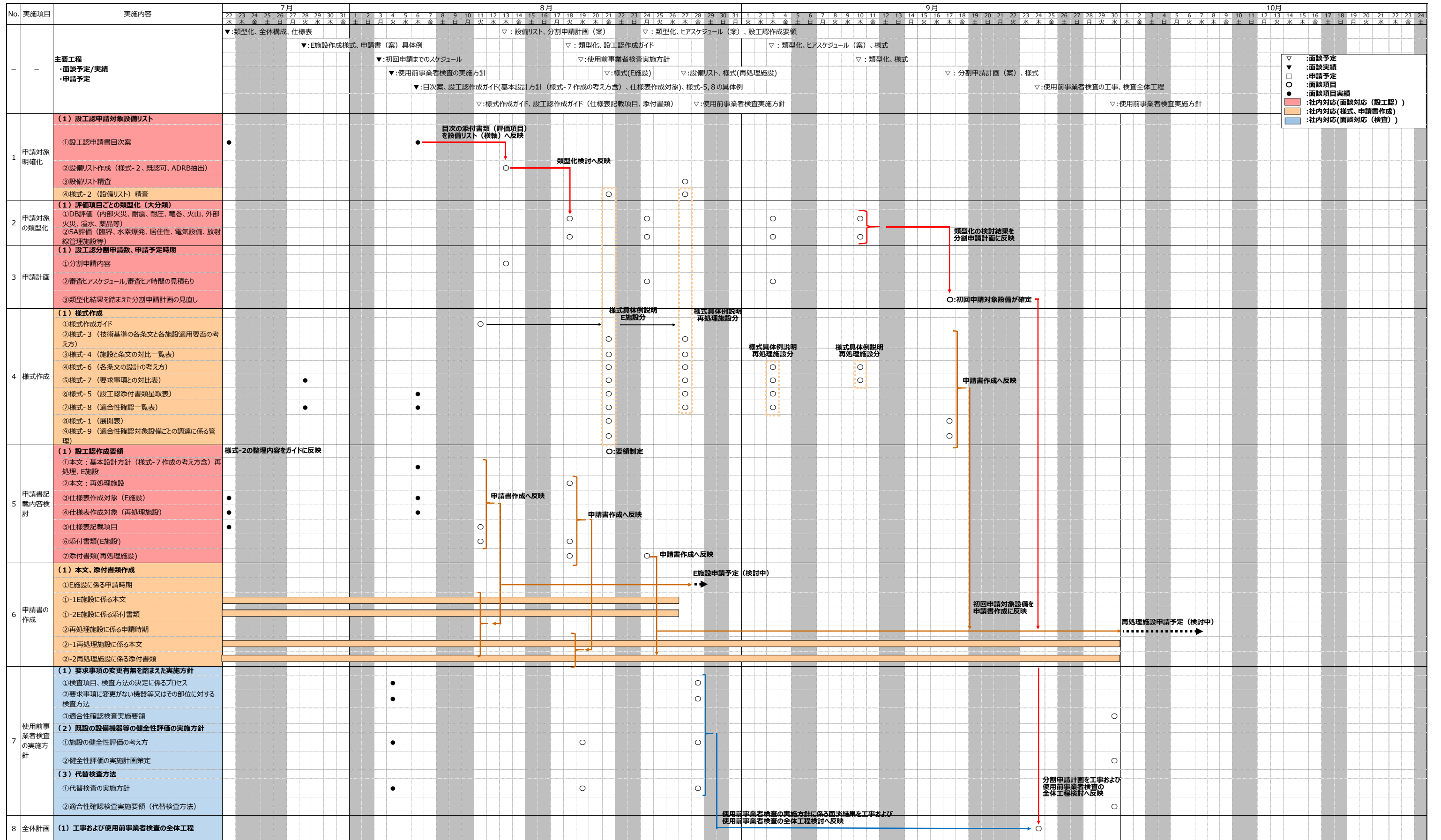


# 初回の設工認申請までのスケジュール



▽ : 面談予定  
 ▽ : 面談実績  
 ○ : 申請予定  
 ○ : 申請項目  
 ● : 面談項目実績  
 ● : 社内対応(面談対応(設工認))  
 ● : 社内対応(様式、申請書作成)  
 ● : 社内対応(面談対応(検査))