



1. 荷物用エレベータ



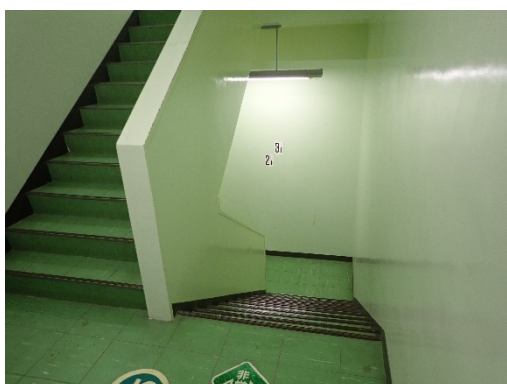
2. ハッチ



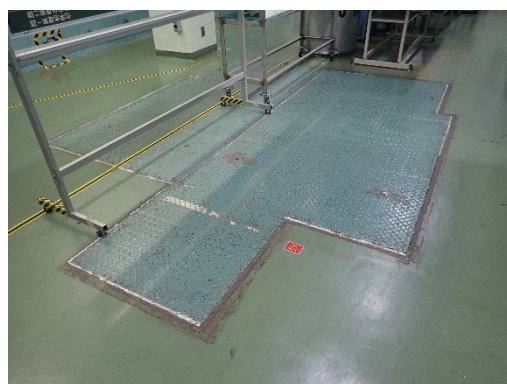
3. エレベータ



4. G089扉(3階)



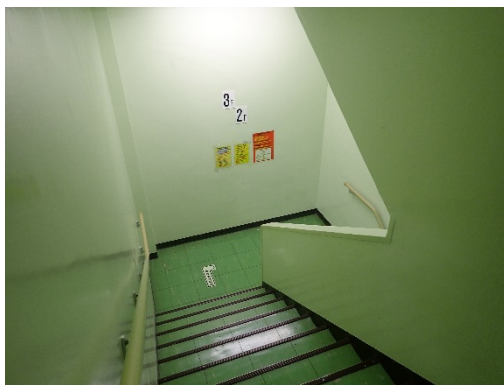
6. 階段(3F→2F)



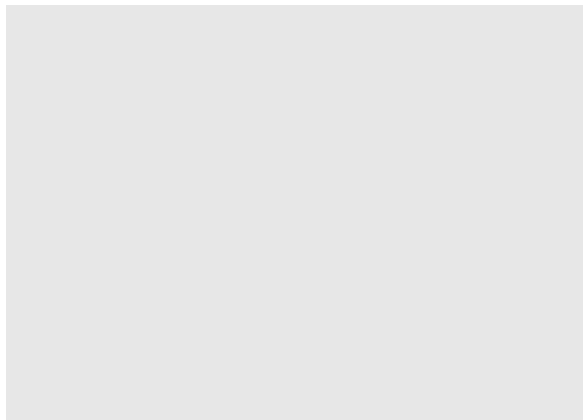
13. ハッチ



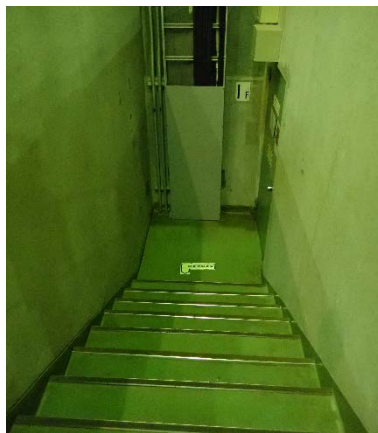
16. ハッチ



20. 階段(3階)



25. ハッチ



28. 階段(2F→1F)・ケーブルダクト



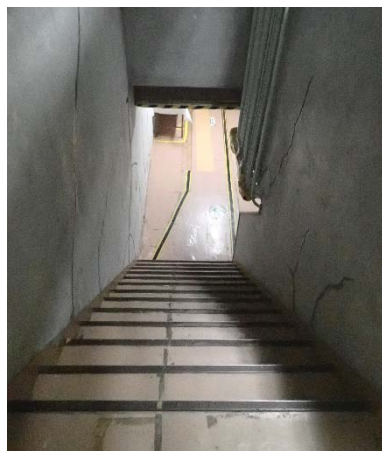
32. 階段(B2F→B3F)



34. 階段(B2F→B3F)



35. 地下ピット



36. 階段(B3F)



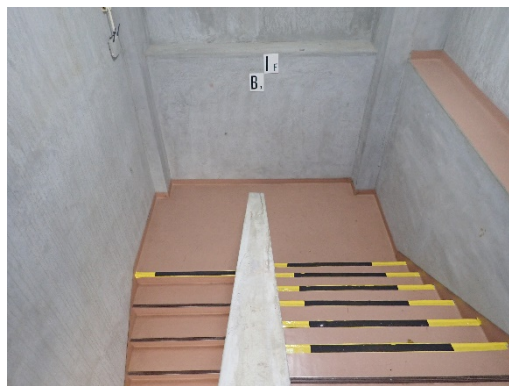
37. ハッチ



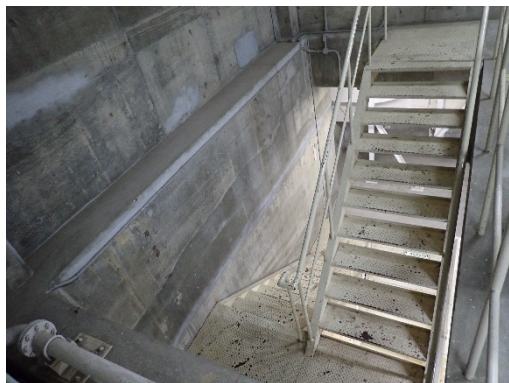
38. 地下ピット



39. 地下ピット



40. 階段(1F→B1F)



44. 階段(3F→2F)



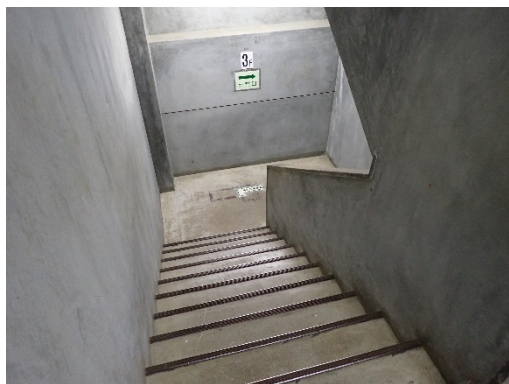
47. 扉



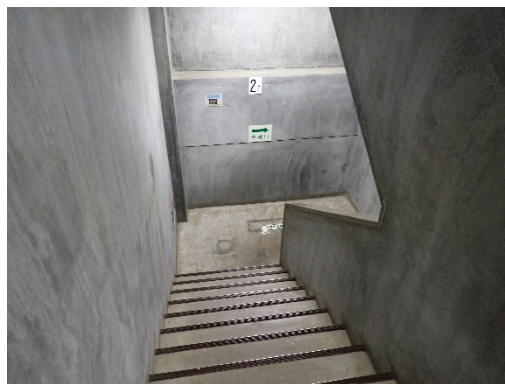
49. ハッチ



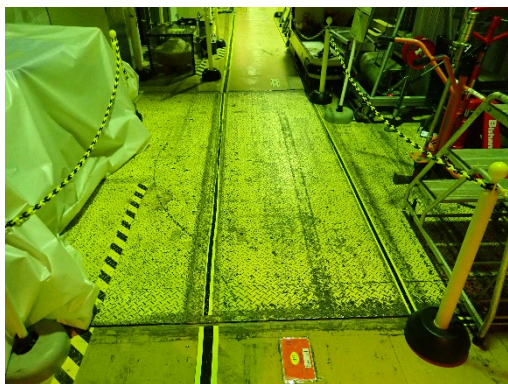
51. エレベータ



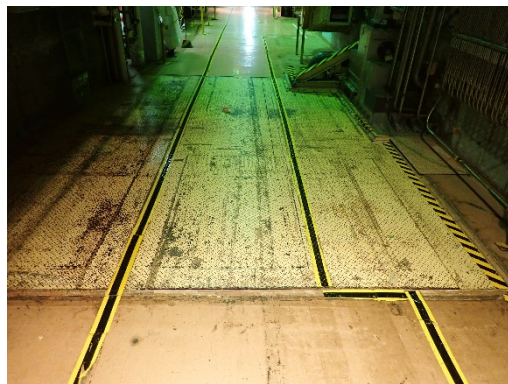
52. 階段(3F→2F)



53. 階段(2F→1F)



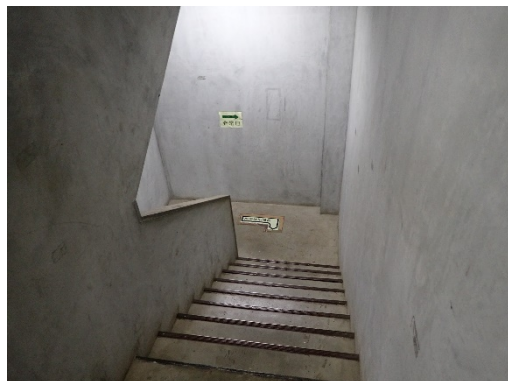
56. ハッチ



57. ハッチ



58. ラダー階段



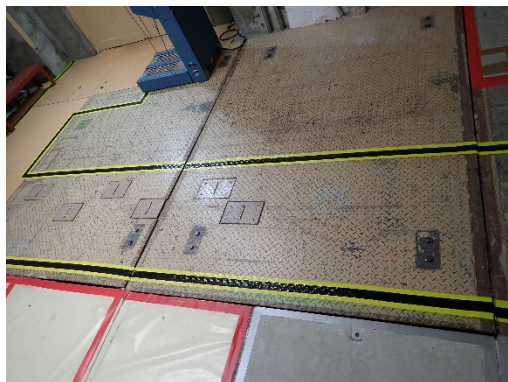
60. 階段(1F→B1F)



61. 地下ピット



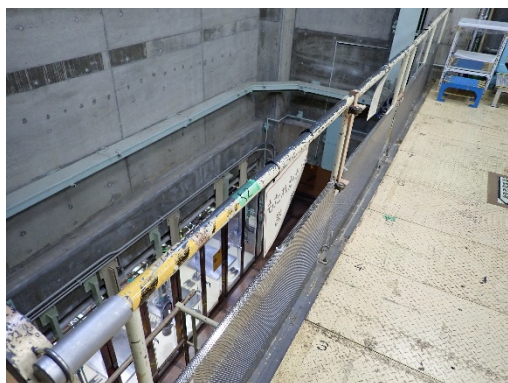
62. ハッチ



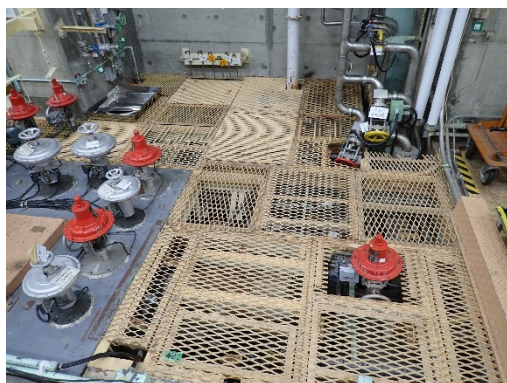
63. ハッチ



64. 地下ピット



66. 開口部(A348 2F→1F)



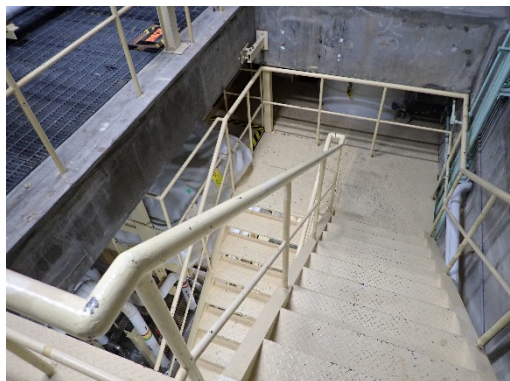
67. グレーチング(A348)



72. ハッチ



73. グレーチング(A322)



74. 階段(3F→2F)



75. グレーチング(A222)



79. ハッチ

分離精製工場(MP)

下層階への海水の流出が想定される箇所

(ダクト類)

