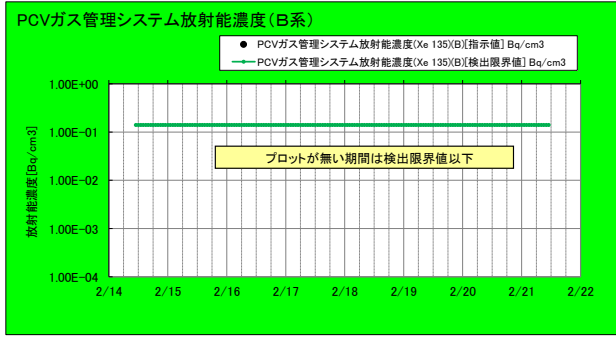
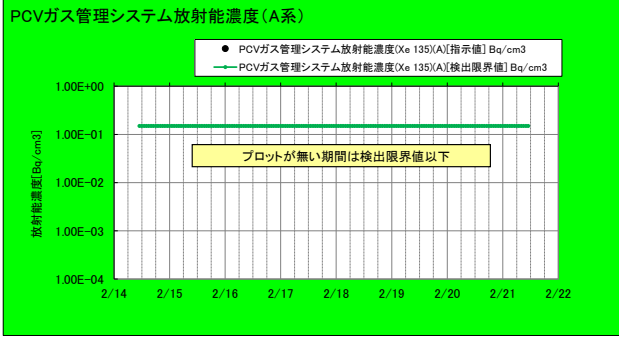
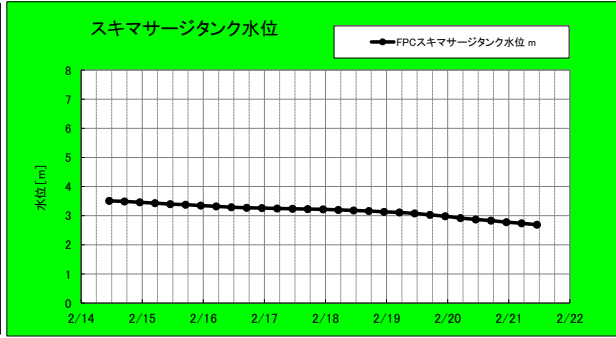
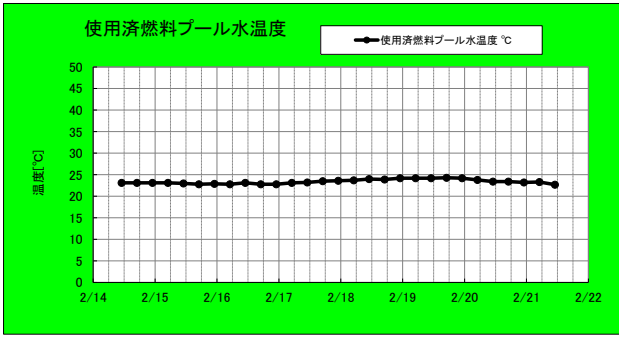
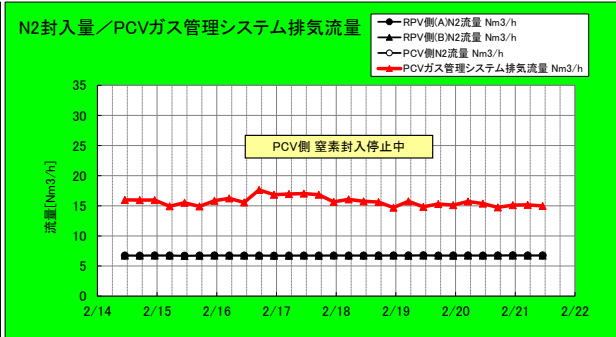
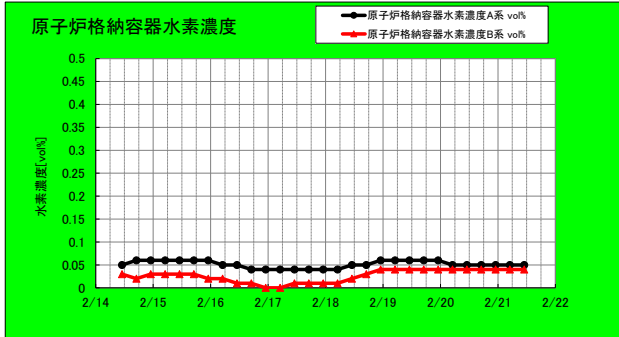
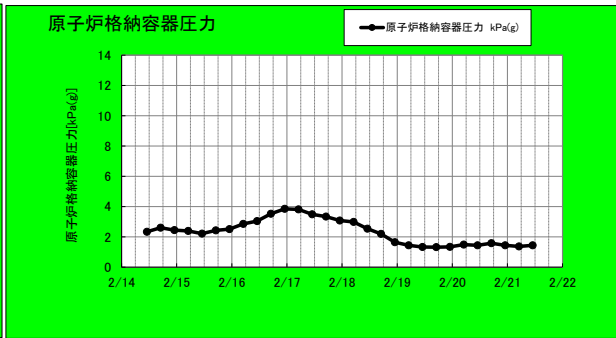
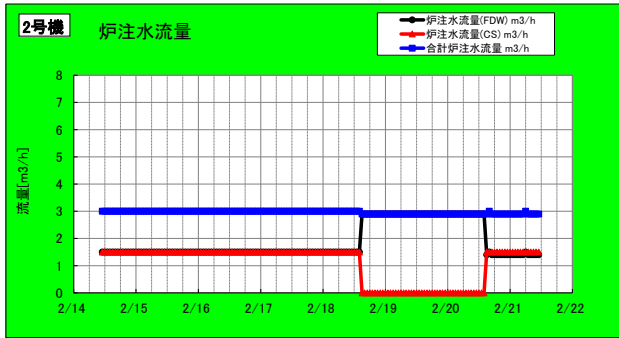


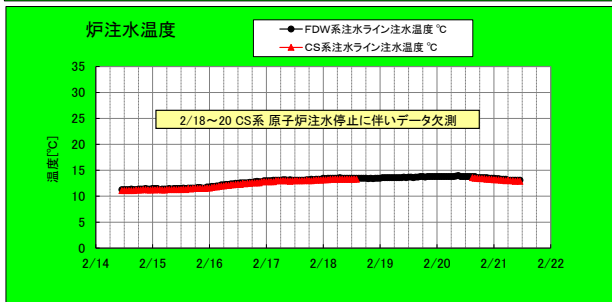
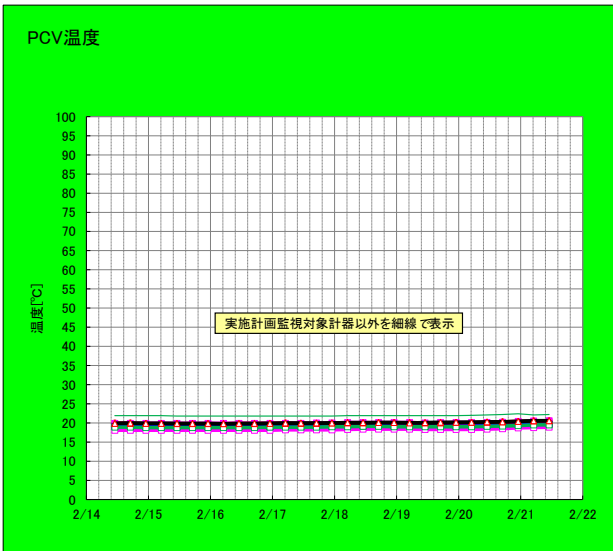
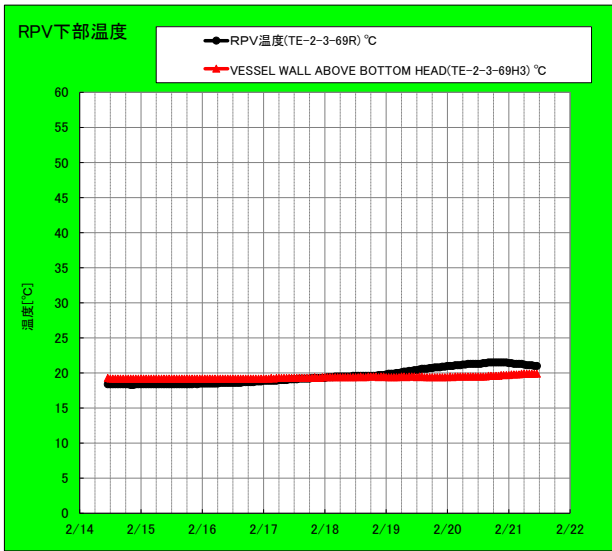
福島第一原子力発電所1号機 実施計画関連温度計



No	計器名	実施計画監視対象計器(*)
1	vessel bottom head(TE-263-69L1)	○
2	vessel bottom head(TE-263-69L2)	○
3	vessel bottom head(TE-263-69L3)	—
4	原子炉 skirt joint 上部(TE-263-69H1)	○
5	原子炉 skirt joint 上部(TE-263-69H2)	—
6	原子炉 skirt joint 上部(TE-263-69H3)	○
7	vessel down commer(TE-263-69G1)	—
8	vessel down commer(TE-263-69G2)	○
9	vessel down commer(TE-263-69G3)	○
10	HVH-12A return air(TE-1625A)	○
11	HVH-12B return air(TE-1625B)	○
12	HVH-12C return air(TE-1625C)	○
13	HVH-12D return air(TE-1625D)	○
14	HVH-12E return air(TE-1625E)	○
15	HVH-12A supply air(TE-1625F)	○
16	HVH-12B supply air(TE-1625G)	○
17	HVH-12C supply air(TE-1625H)	○
18	HVH-12D supply air(TE-1625J)	○
19	HVH-12E supply air(TE-1625K)	○
20	PCV 温度(TE-1625T5)	○
21	PCV 温度(TE-1625T7)	○

(*)平成 29 年 5 月 12 日現在



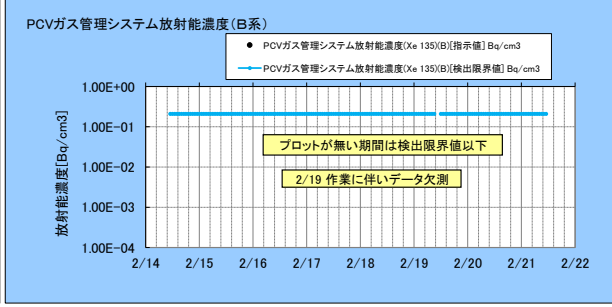
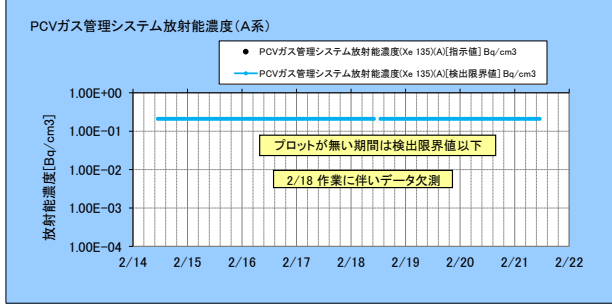
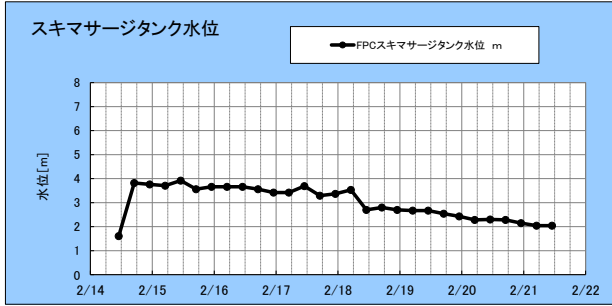
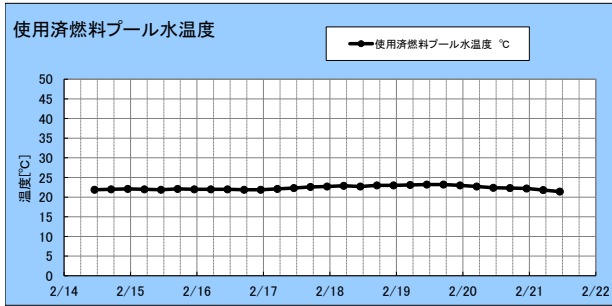
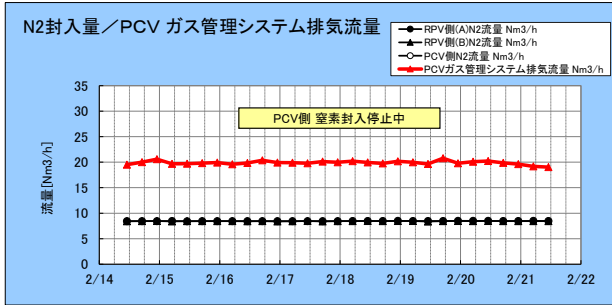
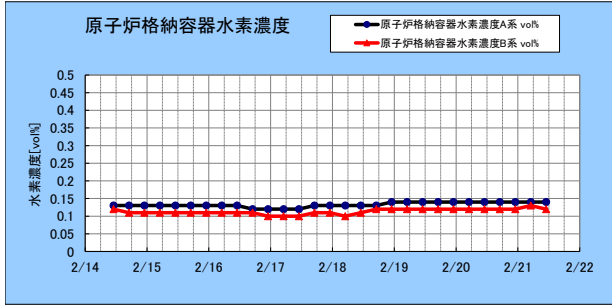
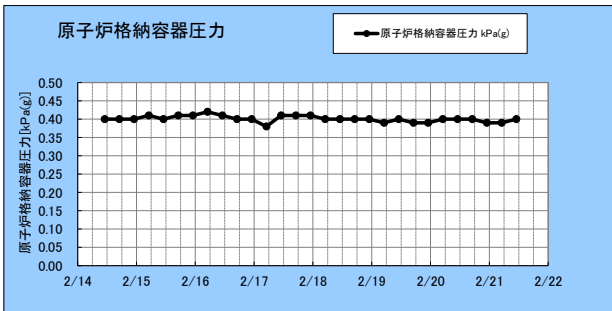
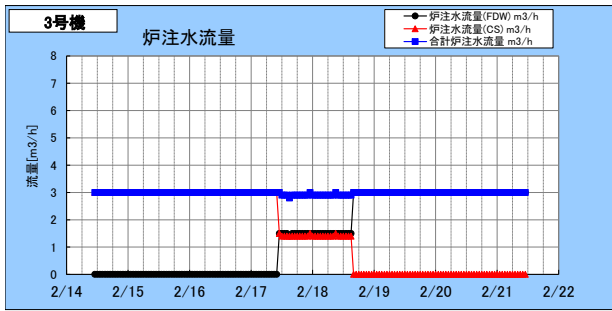


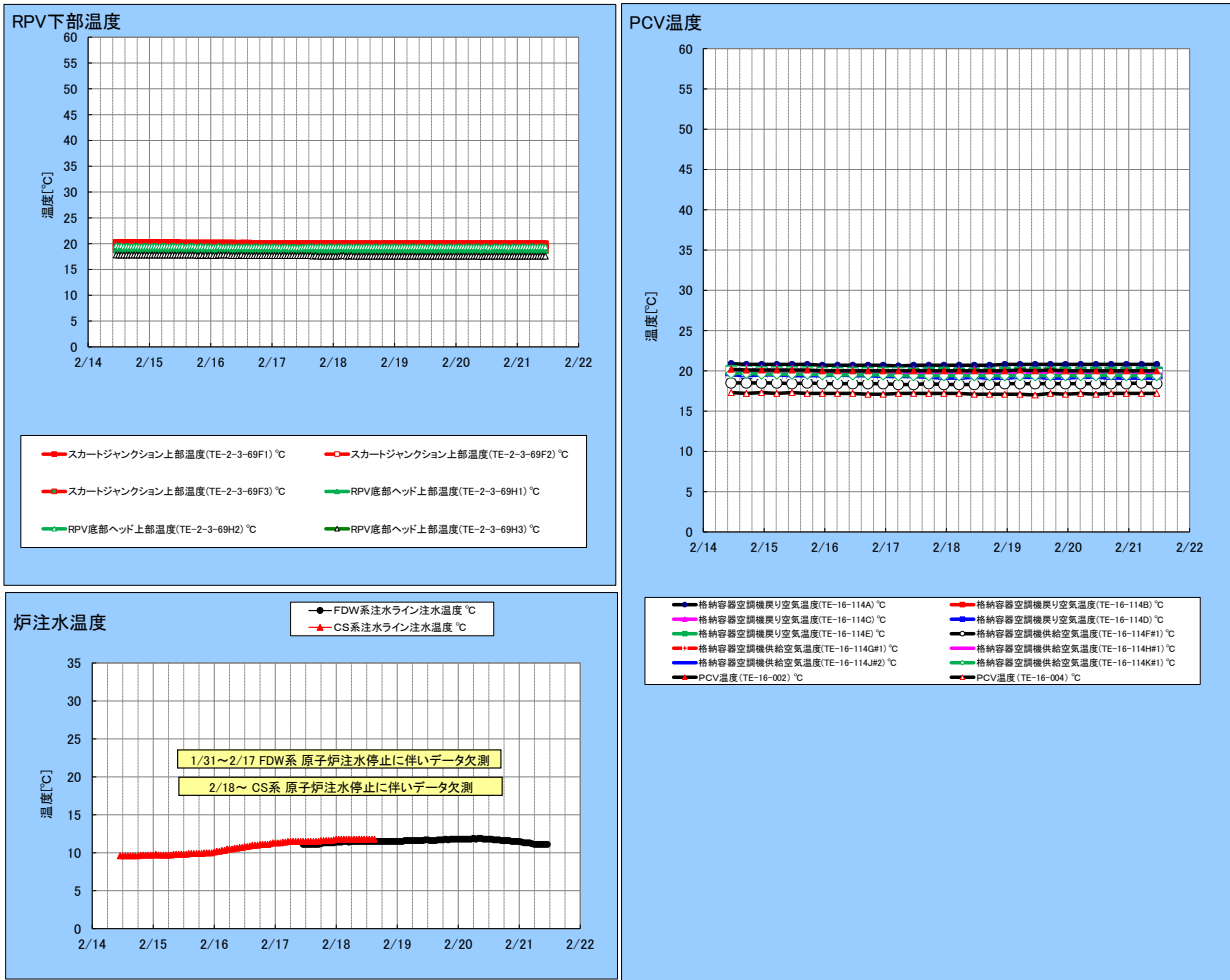
福島第一原子力発電所2号機 実施計画関連温度計



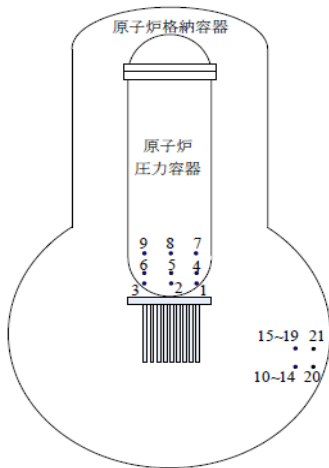
(*)平成 28 年 1 月 27 日現在

No	計器名	実施計画監視対象計器(*)
1	vessel bottom head (TE-2-3-69L1)	—
2	vessel bottom head (TE-2-3-69L2)	—
3	vessel bottom head (TE-2-3-69L3)	—
4	vessel bottom above skirt jct (TE-2-3-69F1)	—
5	vessel bottom above skirt jct (TE-2-3-69F2)	—
6	vessel bottom above skirt jct (TE-2-3-69F3)	—
7	vessel wall above bottom head (TE-2-3-69H1)	—
8	vessel wall above bottom head (TE-2-3-69H2)	—
9	vessel wall above bottom head (TE-2-3-69H3)	○
10	return air drywell cooler (TE-16-114A)	—
11	return air drywell cooler (TE-16-114B)	○
12	return air drywell cooler (TE-16-114C)	○
13	return air drywell cooler (TE-16-114D)	—
14	return air drywell cooler (TE-16-114E)	○
15	supply air D/W cooler(TE-16-114F#1)	—
16	supply air D/W cooler(TE-16-114G#1)	○
17	supply air D/W cooler(TE-16-114H#2)	○
18	supply air D/W cooler(TE-16-114J#1)	○
19	supply air D/W cooler(TE-16-114K#2)	○
20	PCV 温度(TE-16-114W#1)	撤去済
21	PCV 温度(TE-16-114W#2)	撤去済
22	RPV 温度(TE-2-3-69R)	○
23	PCV 温度(TE-16-007)	○
24	PCV 温度(TE-16-008)	○





福島第一原子力発電所3号機 実施計画関連温度計



No	計器名	実施計画監視対象計器(*)
1	RPV 下部ヘッド温度(TE-2-3-69L1)	—
2	RPV 下部ヘッド温度(TE-2-3-69L2)	—
3	RPV 下部ヘッド温度(TE-2-3-69L3)	—
4	スカートジャンクション上部温度(TE-2-3-69F1)	○
5	スカートジャンクション上部温度(TE-2-3-69F2)	○
6	スカートジャンクション上部温度(TE-2-3-69F3)	○
7	RPV 底部ヘッド上部温度(TE-2-3-69H1)	○
8	RPV 底部ヘッド上部温度(TE-2-3-69H2)	○
9	RPV 底部ヘッド上部温度(TE-2-3-69H3)	○
10	格納容器空調機戻り空気温度(TE-16-114A)	○
11	格納容器空調機戻り空気温度(TE-16-114B)	○
12	格納容器空調機戻り空気温度(TE-16-114C)	○
13	格納容器空調機戻り空気温度(TE-16-114D)	○
14	格納容器空調機戻り空気温度(TE-16-114E)	○
15	格納容器空調機供給空気温度(TE-16-114F#1)	○
16	格納容器空調機供給空気温度(TE-16-114G#1)	○
17	格納容器空調機供給空気温度(TE-16-114H#1)	○
18	格納容器空調機供給空気温度(TE-16-114J#2)	○
19	格納容器空調機供給空気温度(TE-16-114K#1)	○
20	PCV温度(TE-16-002)	○
21	PCV温度(TE-16-004)	○

(*)平成 29 年 12 月 1 日現在

