

---

敦賀発電所2号炉  
新規制基準適合性に係る現地調査資料  
(K断層の活動性評価)  
D-1トレンチ内現況写真

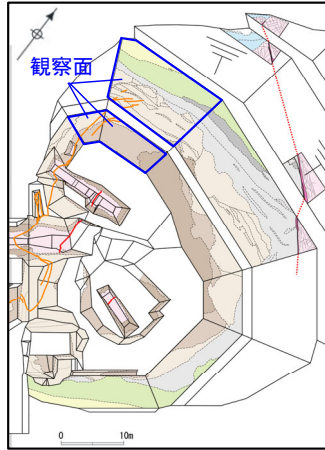
令和5年12月1日  
日本原子力発電株式会社

余白

# 目次

1	北西法面	.....4
2	西法面	.....5
3	北法面	
4	Lカットピット	
5	2-1ピット	
6	西側ピット	
7	1-1ピット	
8	擁壁撤去法面	
9	原電道路ピット	.....6
10	ふげん道路ピット	.....7

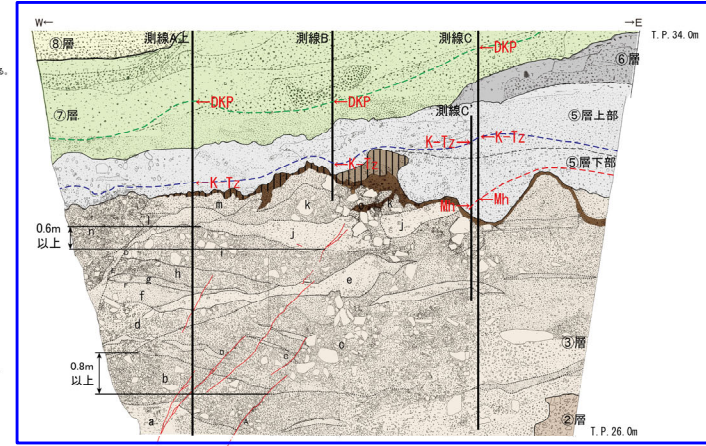
# 北西法面



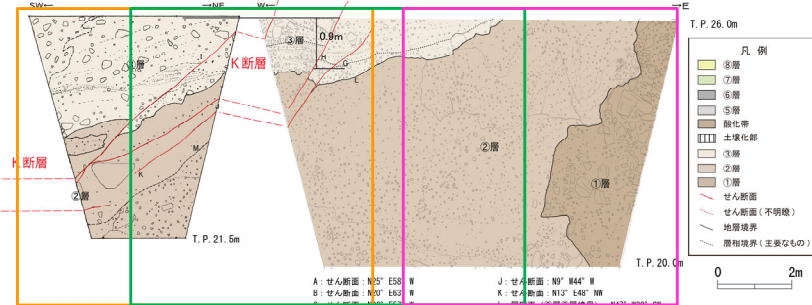
調査位置図

- ①層 砂層  
 観察面5m以下、特に10m以下の角～直角層を主体とし、まれに10cm程度の層を含む。礫層は新鮮な花崗岩質、アプライト、石英である。基質はシルト質層～粘土質層からなり、ゆるい、成層構造（北西法面・断層交差部）が見られる。黄褐色（10R5/8）を呈する。
- ②層 礫層  
 観察面5m以下、角～直角層を主体とし、砂層を伴う。礫は新鮮な花崗岩質、アプライト、石英である。基質はシルト質層～粘土質層からなり、ゆるい、成層構造（北西法面・断層交差部）が見られる。黄褐色（10R5/8）を呈する。
- ③層 礫層  
 観察面5m以下、角～直角層を主体とし、砂層を伴う。礫は新鮮な花崗岩質、アプライト、石英である。基質はシルト質層～粘土質層からなり、ゆるい、成層構造（北西法面・断層交差部）が見られる。黄褐色（10R5/8）を呈する。
- ④層 礫層  
 観察面5m以下、角～直角層を主体とし、砂層を伴う。礫は新鮮な花崗岩質、アプライト、石英である。基質はシルト質層～粘土質層からなり、ゆるい、成層構造（北西法面・断層交差部）が見られる。黄褐色（10R5/8）を呈する。
- ⑤層 礫層  
 観察面5m以下、角～直角層を主体とし、砂層を伴う。礫は新鮮な花崗岩質、アプライト、石英である。基質はシルト質層～粘土質層からなり、ゆるい、成層構造（北西法面・断層交差部）が見られる。黄褐色（10R5/8）を呈する。
- ⑥層 礫層  
 観察面5m以下、角～直角層を主体とし、砂層を伴う。礫は新鮮な花崗岩質、アプライト、石英である。基質はシルト質層～粘土質層からなり、ゆるい、成層構造（北西法面・断層交差部）が見られる。黄褐色（10R5/8）を呈する。
- ⑦層 礫層  
 観察面5m以下、角～直角層を主体とし、砂層を伴う。礫は新鮮な花崗岩質、アプライト、石英である。基質はシルト質層～粘土質層からなり、ゆるい、成層構造（北西法面・断層交差部）が見られる。黄褐色（10R5/8）を呈する。
- ⑧層 礫層  
 観察面5m以下、角～直角層を主体とし、砂層を伴う。礫は新鮮な花崗岩質、アプライト、石英である。基質はシルト質層～粘土質層からなり、ゆるい、成層構造（北西法面・断層交差部）が見られる。黄褐色（10R5/8）を呈する。

写真1



北西法面(上段)  
現場確認:2012年12月



北西法面(下段)  
現場確認:2013年6月

写真2

写真3

写真4

- A: せん断面: N25° E50° W
- B: せん断面: N0° E83° W
- C: せん断面: N80° E63° W
- D: 層理面 (チャネル壁): N27° W42° S
- E: 層理面 (チャネル壁): N23° W40° W
- F: 層理面 (堆積構造): N60° E16° S
- G: せん断面: N41° E60° NW
- H: せん断面: N20° E72° NW
- I: せん断面: N11° W64° W
- J: せん断面: N0° W44° W
- K: せん断面: N13° E48° NW
- M: 層理面: N19° E56° NW



写真1

撮影:2023年11月



写真2

撮影:2023年11月



写真3

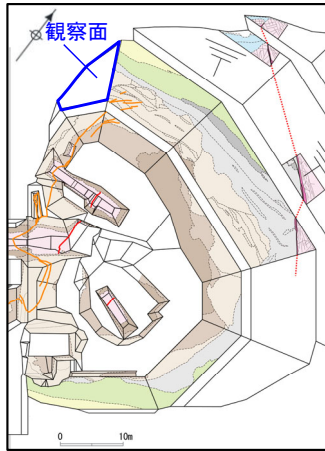
撮影:2023年11月



写真4

撮影:2023年11月

# 西法面



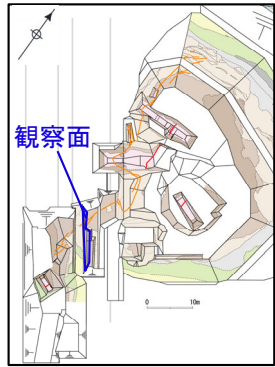
調査位置図



撮影：2023年11月



# 原電道路ピット



調査位置図

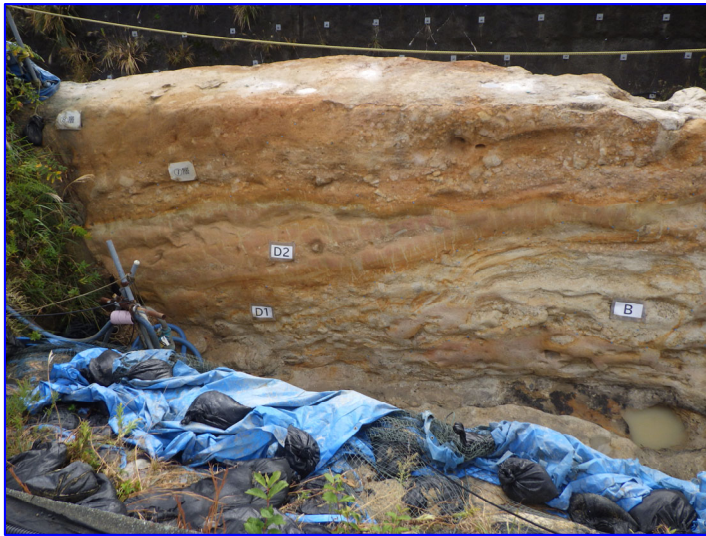
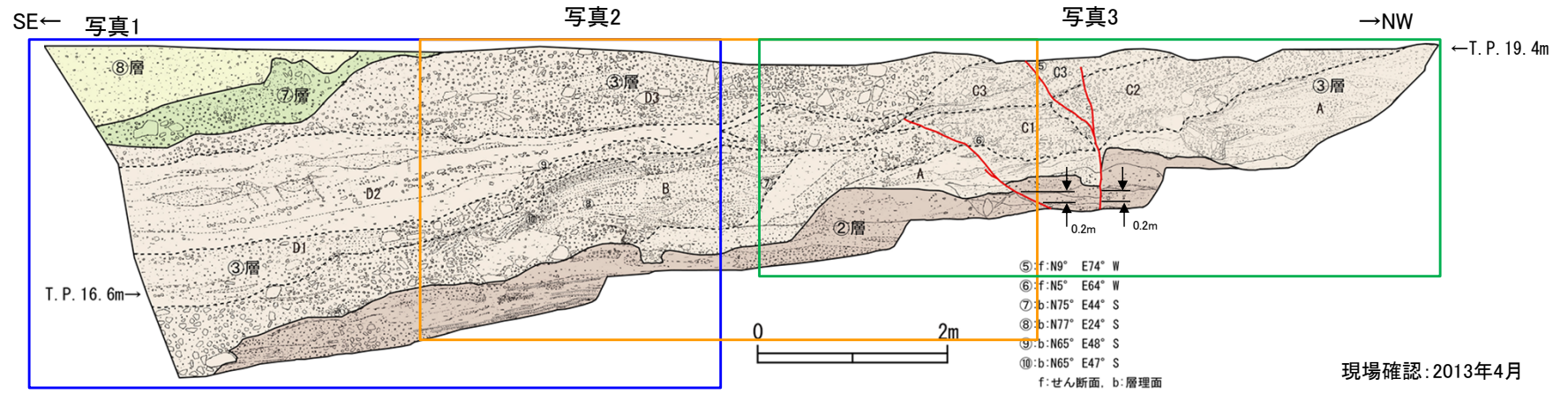


写真1

撮影: 2023年11月

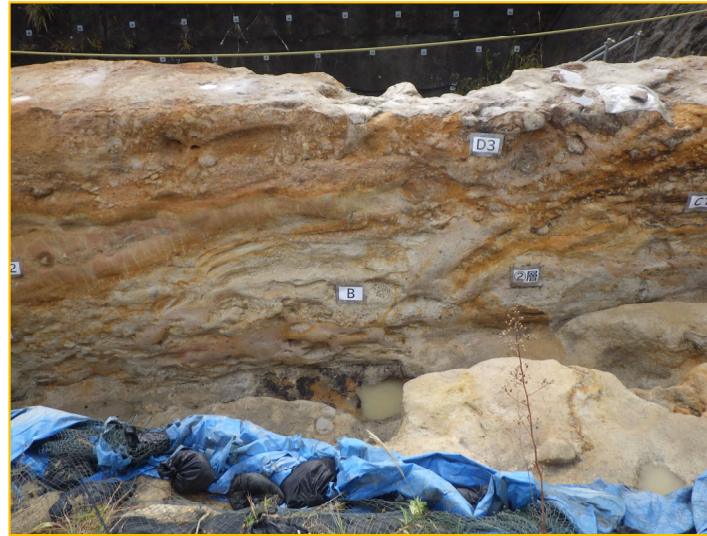


写真2

撮影: 2023年11月

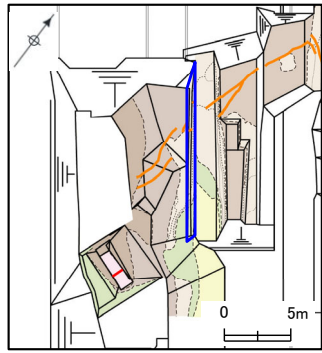


写真3

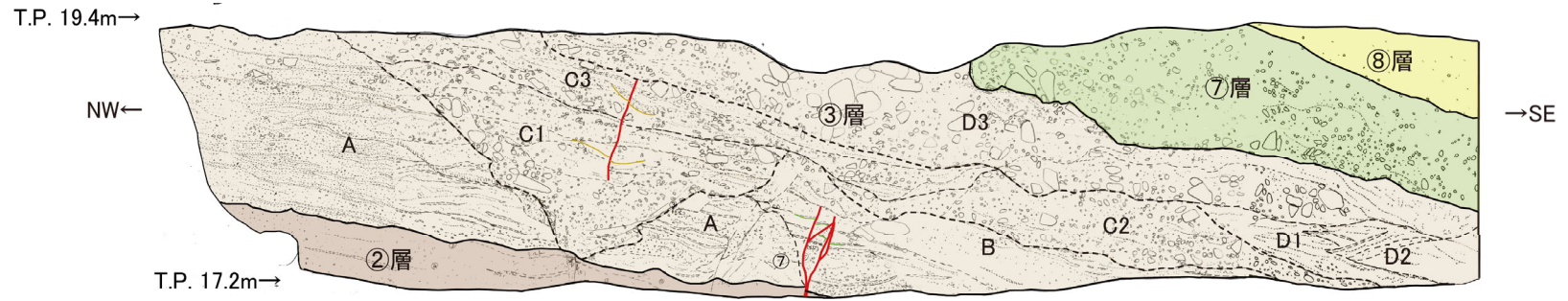
撮影: 2023年11月



# ふげん道路ピット



調査位置図



現場確認：2013年4月



写真1 撮影：2023年11月



写真2 撮影：2023年11月



写真3 撮影：2023年11月

余白