

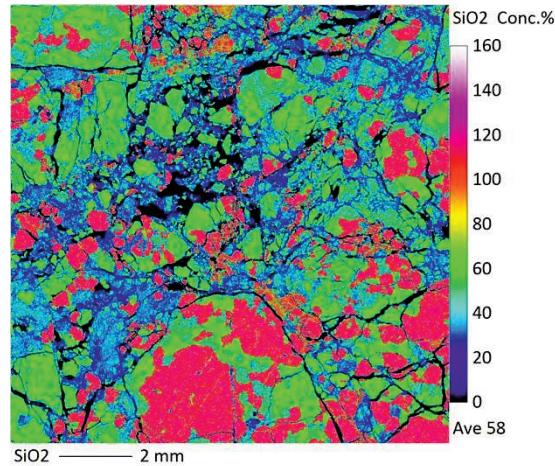
## 1.2.2 地質層序 (①粘土鉱物の成因の検討 長石類のEPMA分析)

### EPMAマッピング ②D-14既往露頭 変質区分3

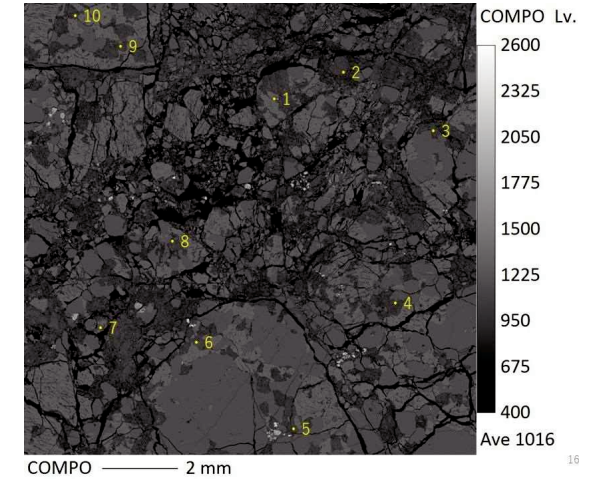
- Siに富む石英, Naに富む曹長石, Kに富むカリ長石に区分できる。
- マッピング範囲の斜長石で測定を行った。



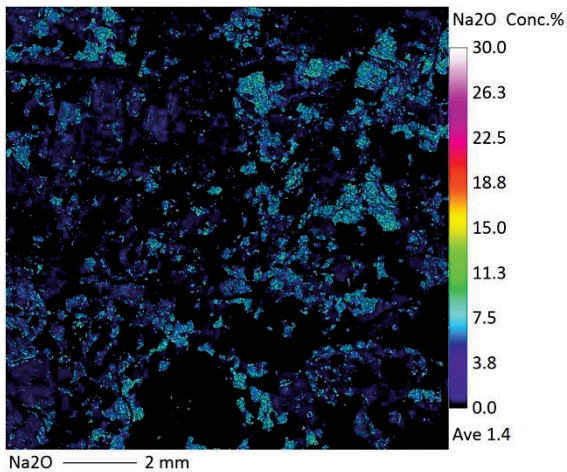
EPMAマッピング用試料  
赤色枠内をマッピング



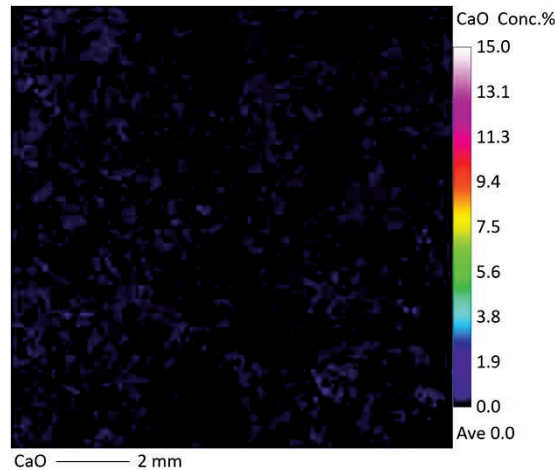
EPMAマッピング (Si)



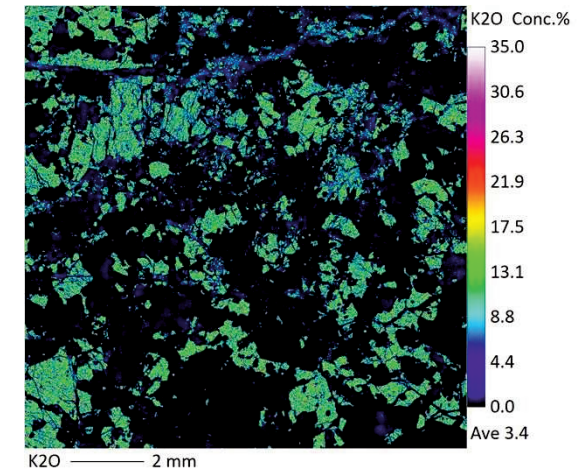
EPMAマッピング (COMPO像) 黄色  
点は測定箇所



EPMAマッピング (Na)



EPMAマッピング (Ca)

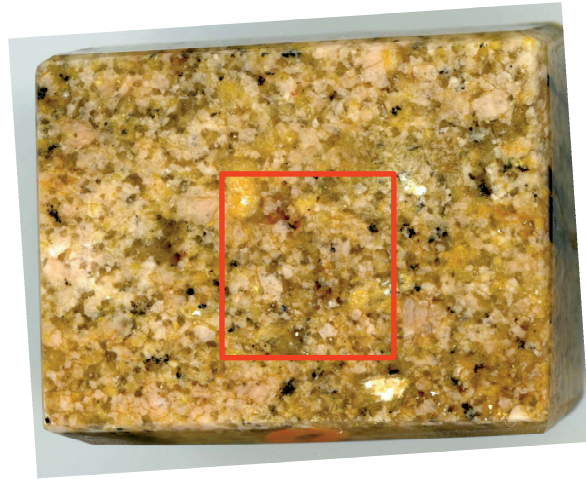


EPMAマッピング (K)

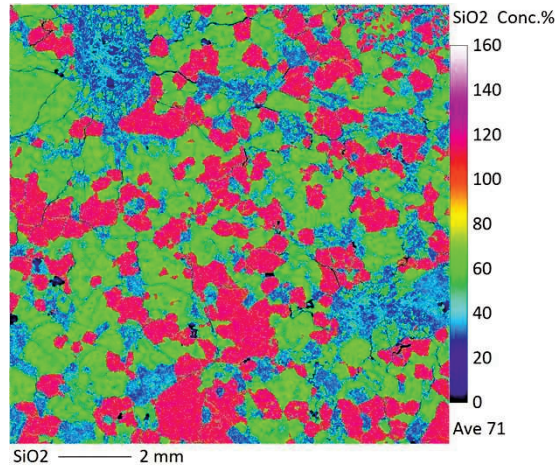
## 1.2.2 地質層序 (①粘土鉱物の成因の検討 長石類のEPMA分析)

### EPMAマッピング ③D-1トレンチ北側ピット 変質区分2

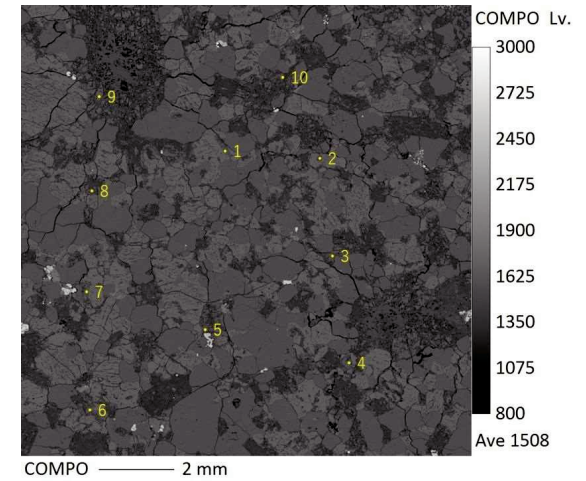
- Siに富む石英, Naに富む曹長石, Kに富むカリ長石に区分できる。
- マッピング範囲の斜長石で測定を行った。



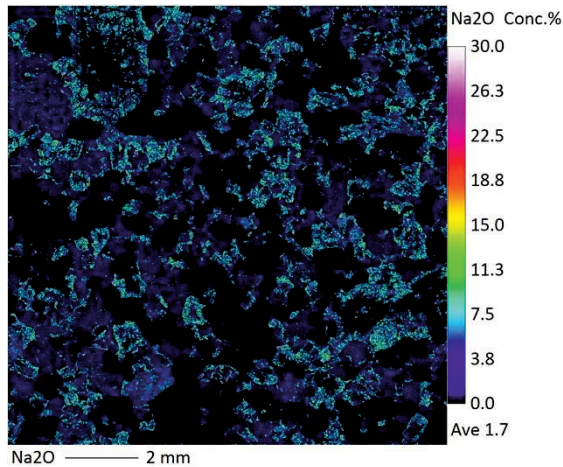
EPMAマッピング用試料  
赤色枠内をマッピング



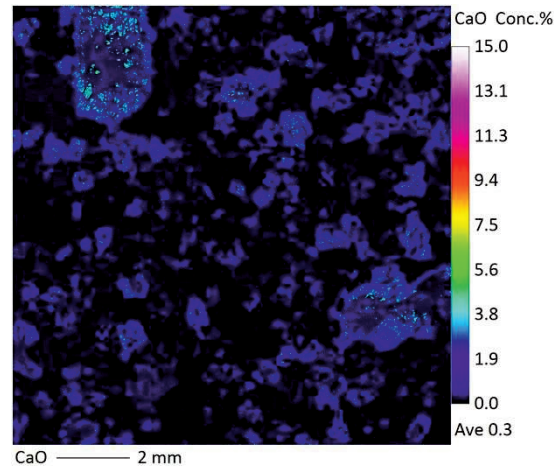
EPMAマッピング (Si)



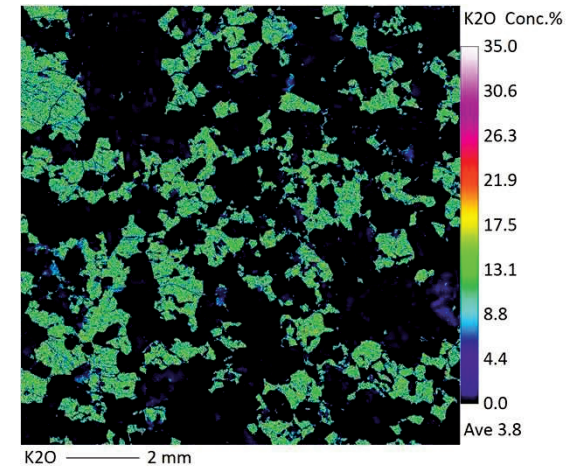
EPMAマッピング (COMPO像) 黄色  
点は測定箇所



EPMAマッピング (Na)



EPMAマッピング (Ca)

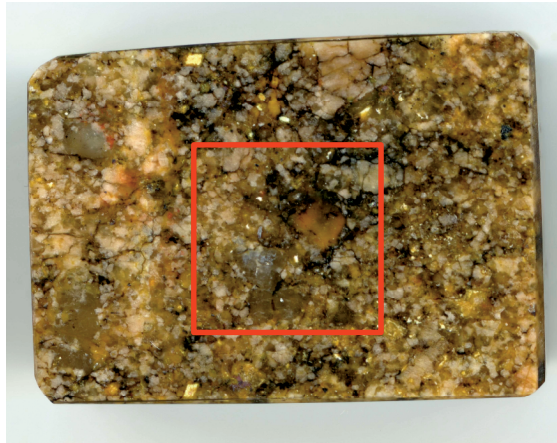


EPMAマッピング (K)

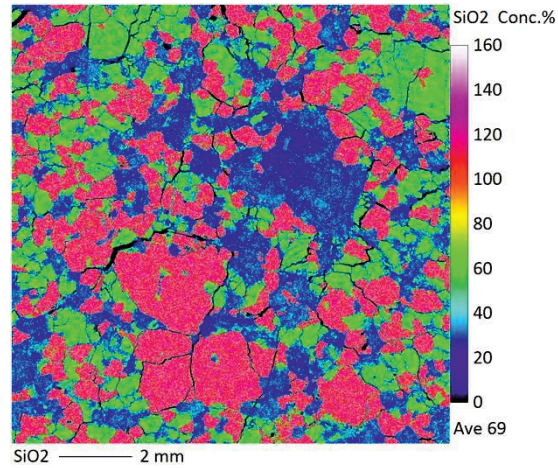
## 1.2.2 地質層序 (①粘土鉱物の成因の検討 長石類のEPMA分析)

### EPMAマッピング ④D-1トレンチ北側ピット 変質区分2

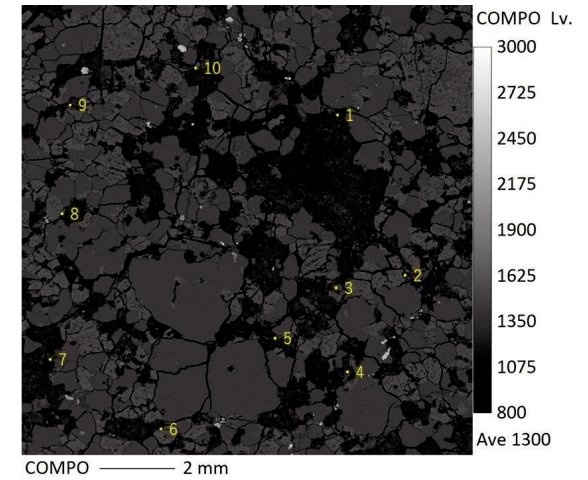
- Siに富む石英, Naに富む曹長石, Kに富むカリ長石に区分できる。
- マッピング範囲の斜長石で測定を行った。



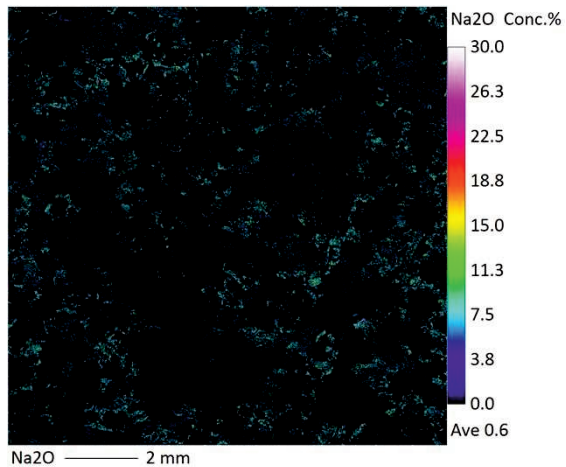
EPMAマッピング用試料  
赤色枠内をマッピング



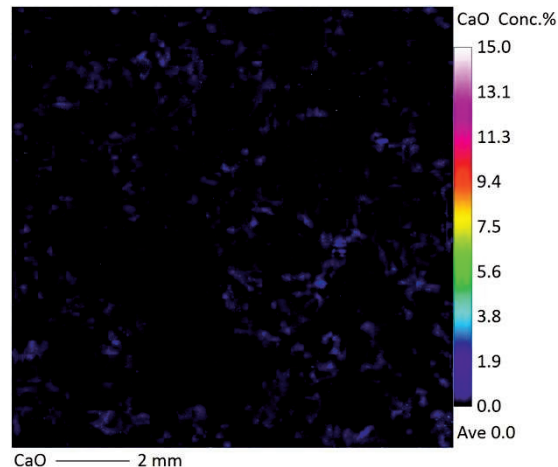
EPMAマッピング (Si)



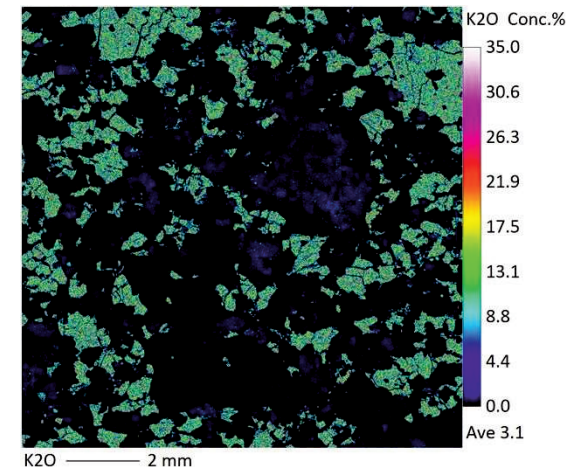
EPMAマッピング (COMPO像) 黄色  
点は測定箇所



EPMAマッピング (Na)



EPMAマッピング (Ca)



EPMAマッピング (K)

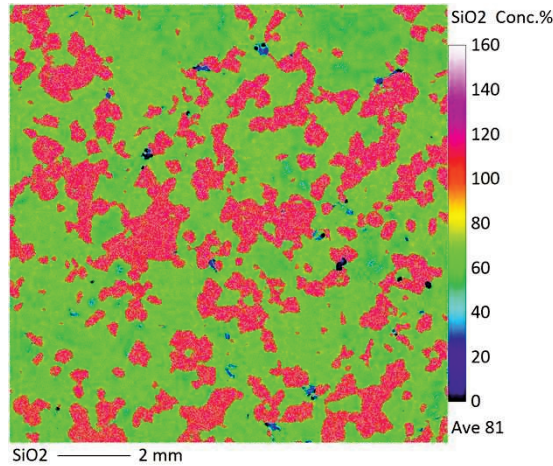
## 1.2.2 地質層序 (①粘土鉱物の成因の検討:長石類のEPMA分析)

EPMAマッピング ⑤H27-B-1 103.40~103.44m 変質区分1

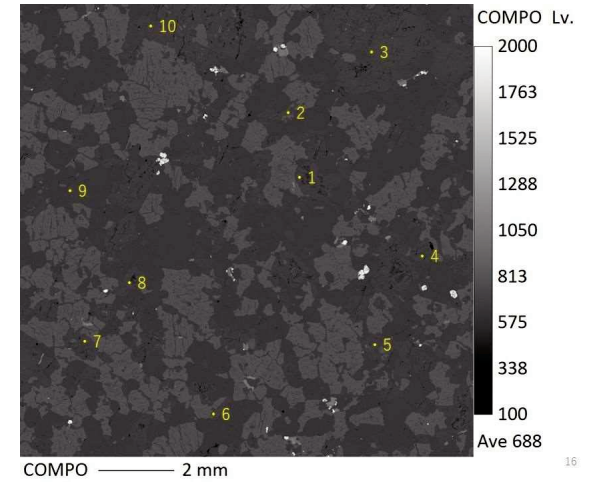
- Siに富む石英, Naに富む曹長石, Kに富むカリ長石に区分できる。
- マッピング範囲の斜長石で測定を行った。



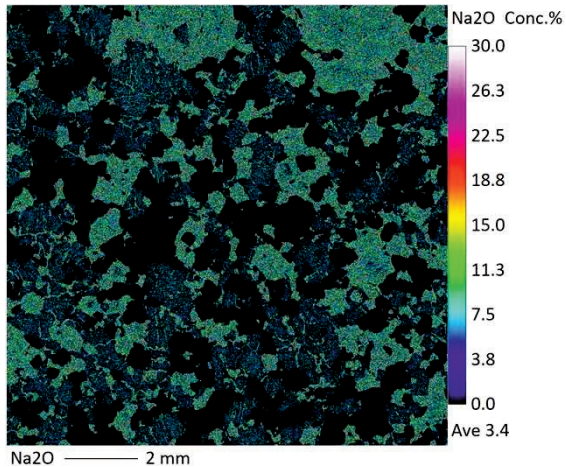
EPMAマッピング用試料  
赤色枠内をマッピング



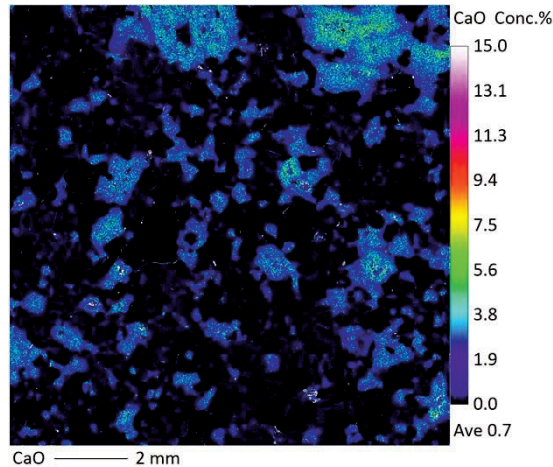
EPMAマッピング (Si)



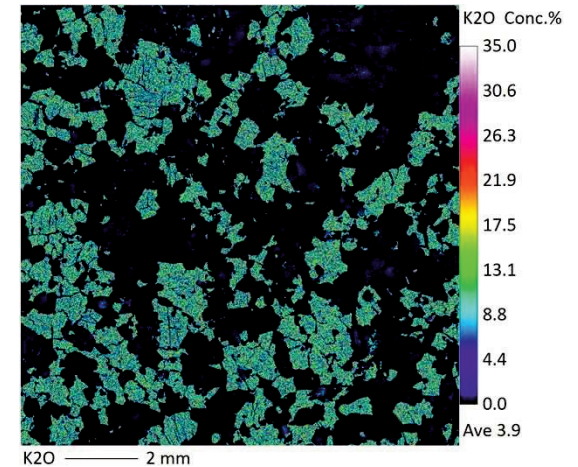
EPMAマッピング (COMPO像) 黄色  
点は測定箇所



EPMAマッピング (Na)



EPMAマッピング (Ca)

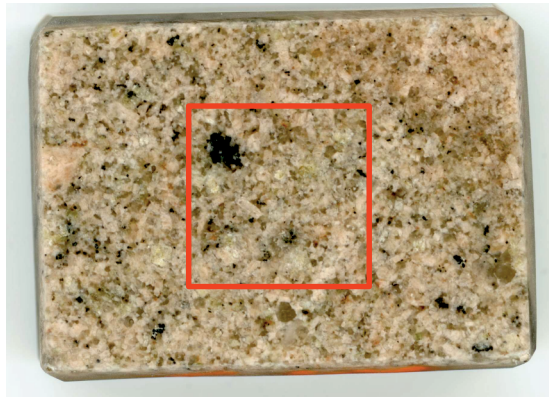


EPMAマッピング (K)

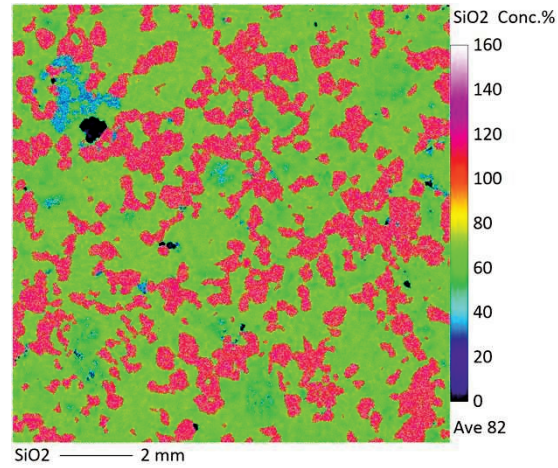
## 1.2.2 地質層序 (①粘土鉱物の成因の検討 長石類のEPMA分析)

EPMAマッピング ⑥H24-B14-2 97.23~97.27m 変質区分1

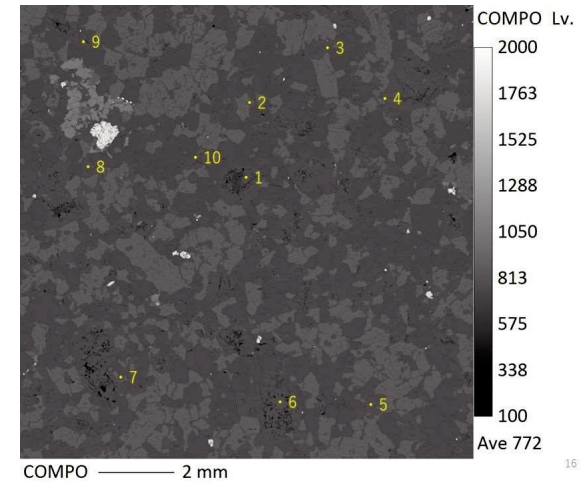
- Siに富む石英, Naに富む曹長石, Kに富むカリ長石に区分できる。
- マッピング範囲の斜長石で測定を行った。



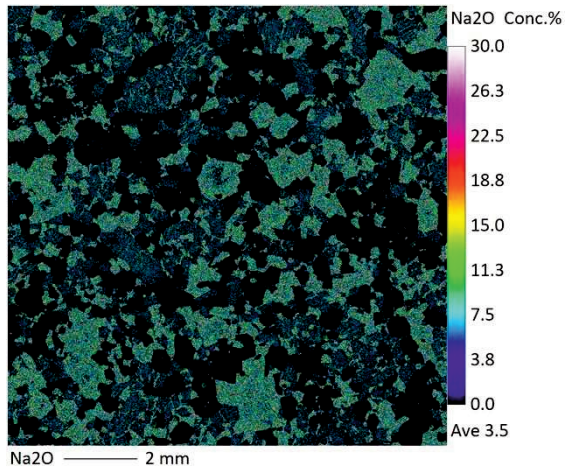
EPMAマッピング用試料  
赤色枠内をマッピング



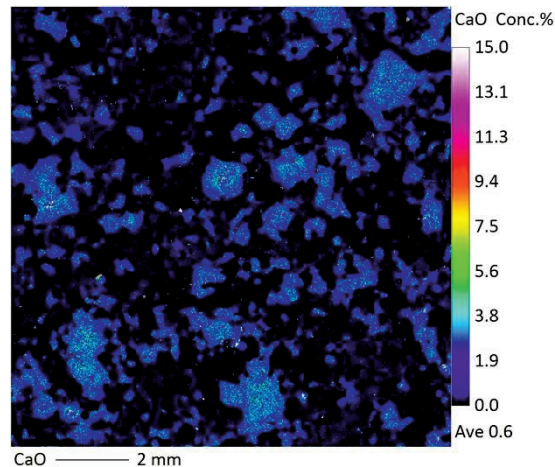
EPMAマッピング (Si)



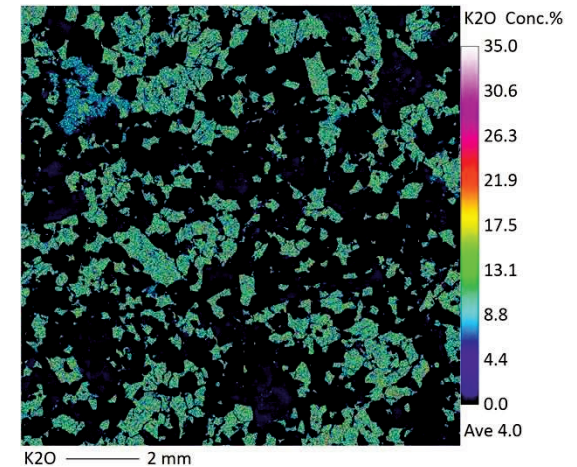
EPMAマッピング (COMPO像) 黄色  
点は測定箇所



EPMAマッピング (Na)



EPMAマッピング (Ca)



EPMAマッピング (K)

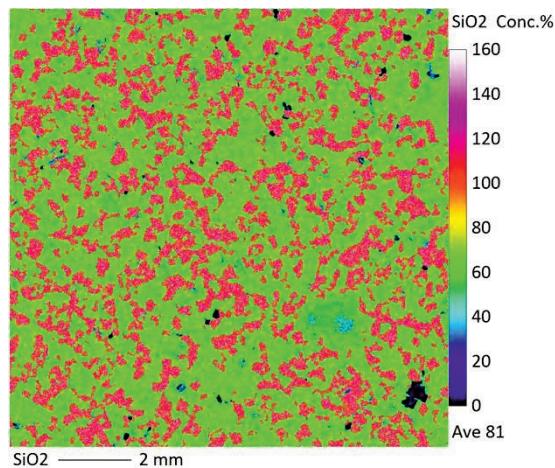
## 1.2.2 地質層序 (①粘土鉱物の成因の検討:長石類のEPMA分析)

EPMAマッピング ⑦H27-B-3 147.36~147.40m 変質区分1

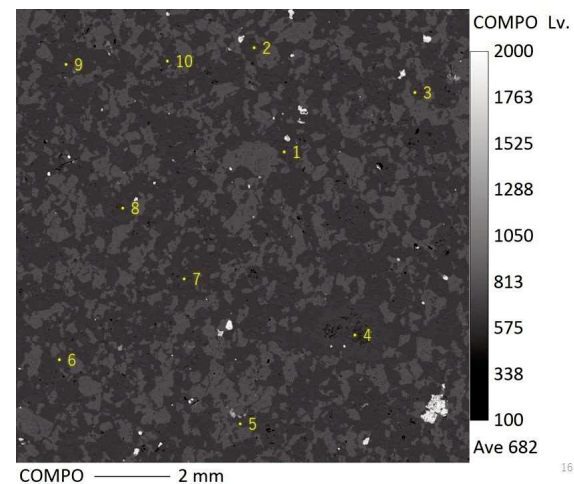
- Siに富む石英, Naに富む曹長石, Kに富むカリ長石に区分できる。
- マッピング範囲の斜長石で測定を行った。



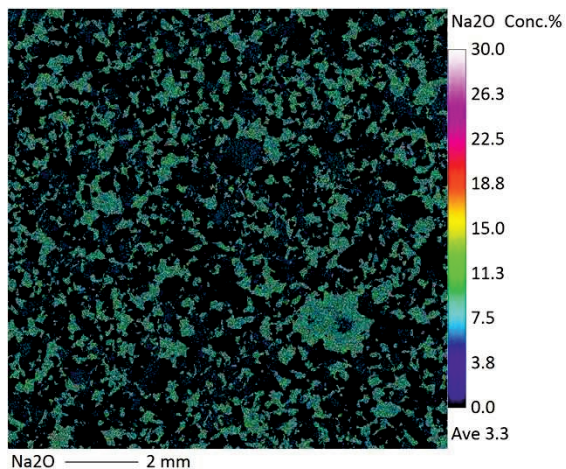
EPMAマッピング用試料  
赤色枠内をマッピング



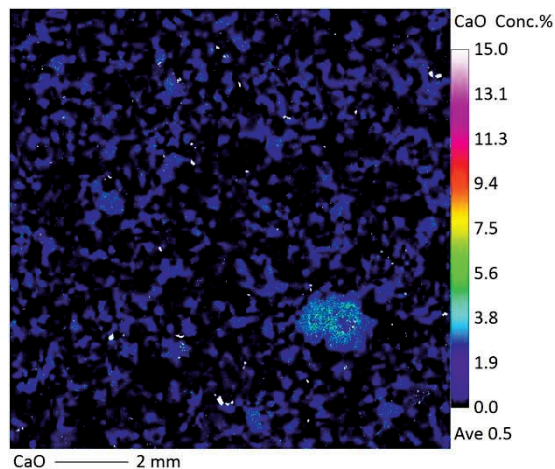
EPMAマッピング (Si)



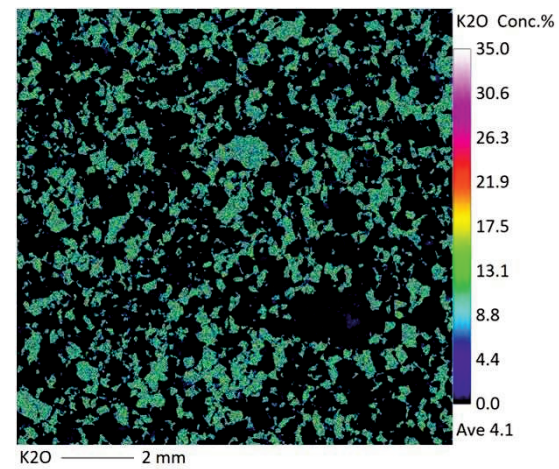
EPMAマッピング (COMPO像) 黄色  
点は測定箇所



EPMAマッピング (Na)



EPMAマッピング (Ca)



EPMAマッピング (K)