

島根原子力発電所第2号機 審査資料	
資料番号	NS2-添1-012-13改02
提出年月日	2023年4月7日

島根原子力発電所第2号機 工事計画審査資料  
原子炉冷却系統施設のうち非常用炉心冷却設備

その他原子炉注水設備

(水の供給設備)

(添付書類)

2023年4月

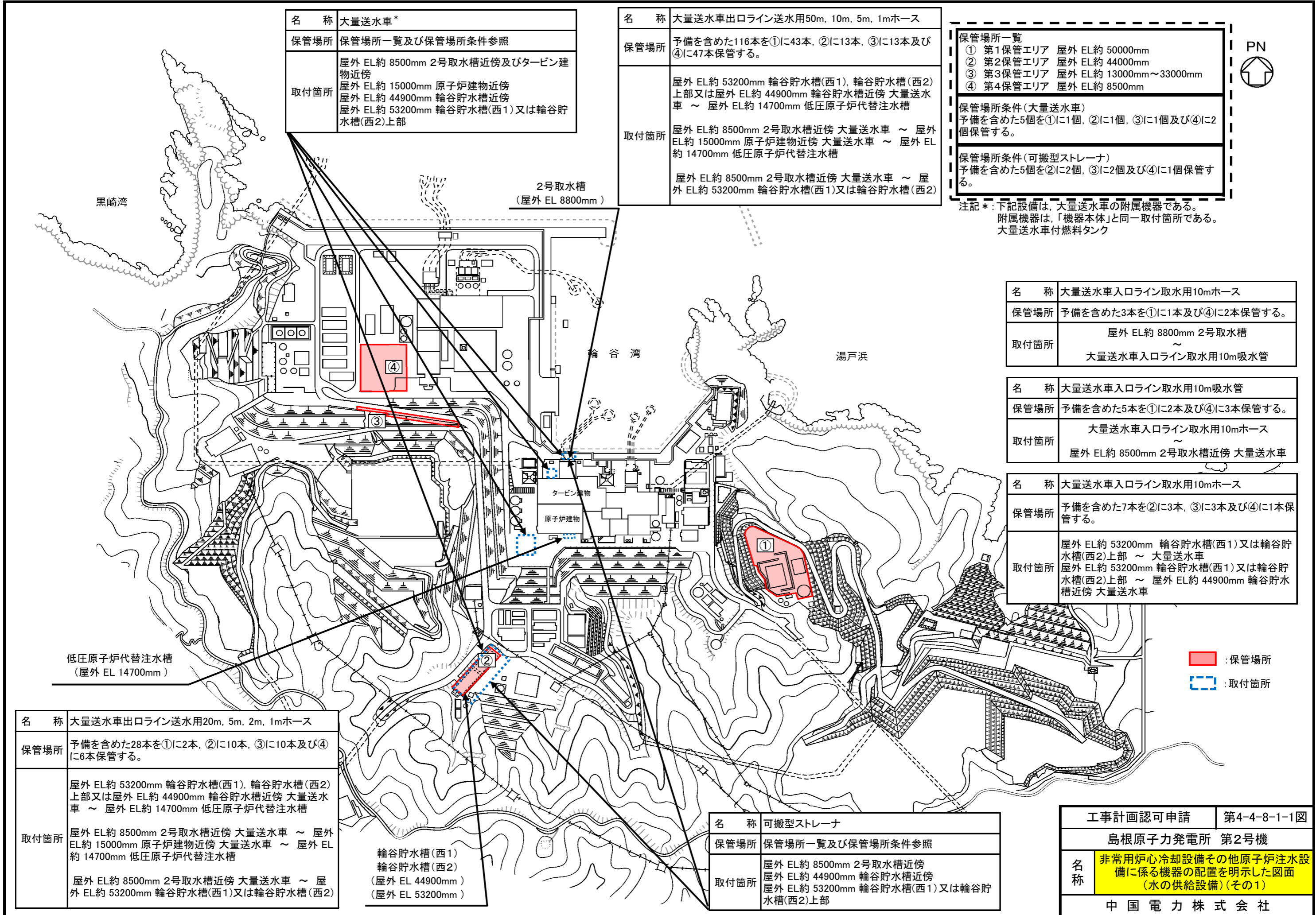
中国電力株式会社

## VI-6 図面

### 4.4 非常用炉心冷却設備その他原子炉注水設備

#### 4.4.8 水の供給設備

- 第4-4-8-1-1図 非常用炉心冷却設備その他原子炉注水設備に係る機器の配置を明示した図面（水の供給設備）（その1）
- 第4-4-8-1-2図 非常用炉心冷却設備その他原子炉注水設備に係る機器の配置を明示した図面（水の供給設備）（その2）
- 第4-4-8-2-1図 非常用炉心冷却設備その他原子炉注水設備系統図（水の供給設備）（その1）（重大事故等対処設備）
- 第4-4-8-2-2図 非常用炉心冷却設備その他原子炉注水設備系統図（水の供給設備）（その2）（重大事故等対処設備）
- 第4-4-8-2-3図 非常用炉心冷却設備その他原子炉注水設備系統図（水の供給設備）（その3）（重大事故等対処設備）



名称	大量送水車*
保管場所	保管場所一覧及び保管場所条件参照
取付箇所	屋外 EL約 8500mm 2号取水槽近傍及びタービン建物近傍 屋外 EL約 15000mm 原子炉建物近傍 屋外 EL約 44900mm 輪谷貯水槽近傍 屋外 EL約 53200mm 輪谷貯水槽(西1)又は輪谷貯水槽(西2)上部

名称	大量送水車出口ライン送水用50m, 10m, 5m, 1mホース
保管場所	予備を含めた116本を①に43本, ②に13本, ③に13本及び④に47本保管する。
取付箇所	屋外 EL約 53200mm 輪谷貯水槽(西1), 輪谷貯水槽(西2)上部又は屋外 EL約 44900mm 輪谷貯水槽近傍 大量送水車 ~ 屋外 EL約 14700mm 低圧原子炉代替注水槽 屋外 EL約 8500mm 2号取水槽近傍 大量送水車 ~ 屋外 EL約 15000mm 原子炉建物近傍 大量送水車 ~ 屋外 EL約 14700mm 低圧原子炉代替注水槽 屋外 EL約 8500mm 2号取水槽近傍 大量送水車 ~ 屋外 EL約 53200mm 輪谷貯水槽(西1)又は輪谷貯水槽(西2)

保管場所一覧	① 第1保管エリア 屋外 EL約 50000mm ② 第2保管エリア 屋外 EL約 44000mm ③ 第3保管エリア 屋外 EL約 13000mm~33000mm ④ 第4保管エリア 屋外 EL約 8500mm
保管場所条件(大量送水車)	予備を含めた5個を①に1個, ②に1個, ③に1個及び④に2個保管する。
保管場所条件(可搬型ストレナ)	予備を含めた5個を②に2個, ③に2個及び④に1個保管する。

注記\*: 下記設備は、大量送水車の附属機器である。  
附属機器は、「機器本体」と同一取付箇所である。  
大量送水車付燃料タンク

名称	大量送水車入口ライン取水用10mホース
保管場所	予備を含めた3本を①に1本及び④に2本保管する。
取付箇所	屋外 EL約 8800mm 2号取水槽 ~ 大量送水車入口ライン取水用10m吸水管

名称	大量送水車入口ライン取水用10m吸水管
保管場所	予備を含めた5本を①に2本及び④に3本保管する。
取付箇所	大量送水車入口ライン取水用10mホース ~ 屋外 EL約 8500mm 2号取水槽近傍 大量送水車

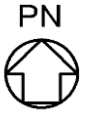
名称	大量送水車入口ライン取水用10mホース
保管場所	予備を含めた7本を②に3本, ③に3本及び④に1本保管する。
取付箇所	屋外 EL約 53200mm 輪谷貯水槽(西1)又は輪谷貯水槽(西2)上部 ~ 大量送水車 屋外 EL約 53200mm 輪谷貯水槽(西1)又は輪谷貯水槽(西2)上部 ~ 屋外 EL約 44900mm 輪谷貯水槽近傍 大量送水車

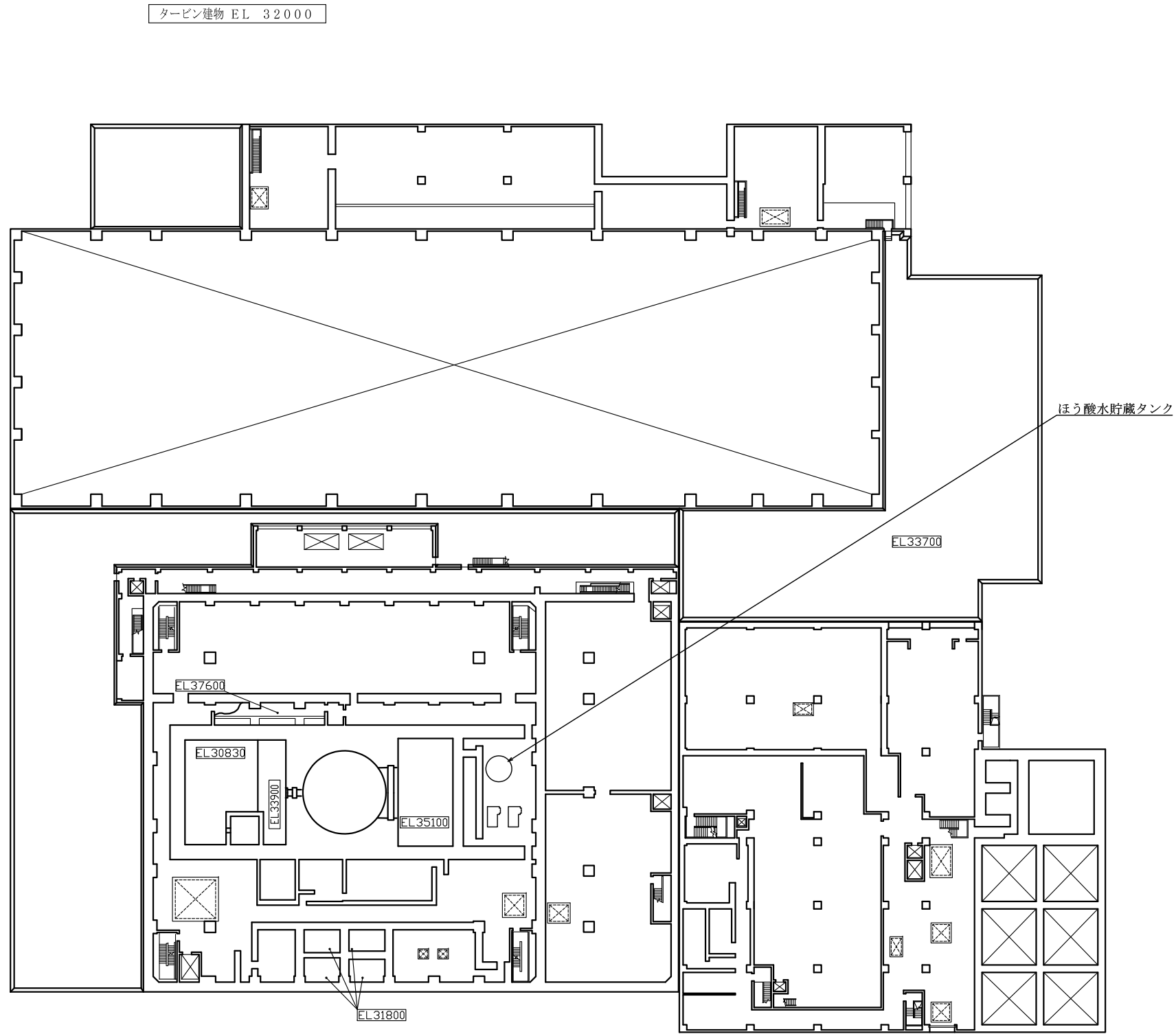
名称	大量送水車出口ライン送水用20m, 5m, 2m, 1mホース
保管場所	予備を含めた28本を①に2本, ②に10本, ③に10本及び④に6本保管する。
取付箇所	屋外 EL約 53200mm 輪谷貯水槽(西1), 輪谷貯水槽(西2)上部又は屋外 EL約 44900mm 輪谷貯水槽近傍 大量送水車 ~ 屋外 EL約 14700mm 低圧原子炉代替注水槽 屋外 EL約 8500mm 2号取水槽近傍 大量送水車 ~ 屋外 EL約 15000mm 原子炉建物近傍 大量送水車 ~ 屋外 EL約 14700mm 低圧原子炉代替注水槽 屋外 EL約 8500mm 2号取水槽近傍 大量送水車 ~ 屋外 EL約 53200mm 輪谷貯水槽(西1)又は輪谷貯水槽(西2)

輪谷貯水槽(西1)  
輪谷貯水槽(西2)  
(屋外 EL 44900mm)  
(屋外 EL 53200mm)

名称	可搬型ストレナ
保管場所	保管場所一覧及び保管場所条件参照
取付箇所	屋外 EL約 8500mm 2号取水槽近傍 屋外 EL約 44900mm 輪谷貯水槽近傍 屋外 EL約 53200mm 輪谷貯水槽(西1)又は輪谷貯水槽(西2)上部

工事計画認可申請	第4-4-8-1-1図
島根原子力発電所 第2号機	
名称	非常用炉心冷却設備その他原子炉注水設備に係る機器の配置を明示した図面(水の供給設備)(その1)
中国電力株式会社	

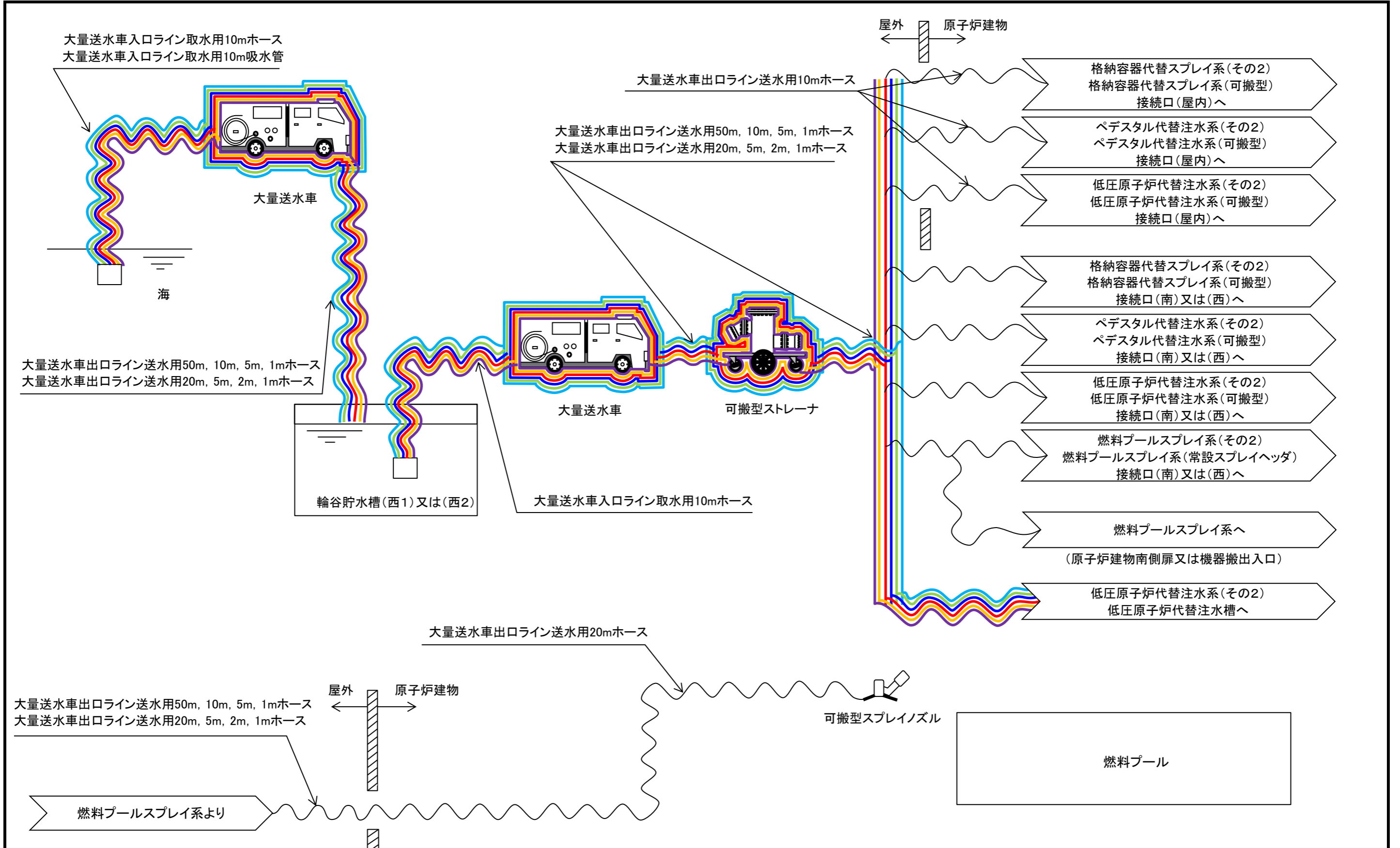




原子炉建物 EL. 34800

廃棄物処理建物 EL. 32000

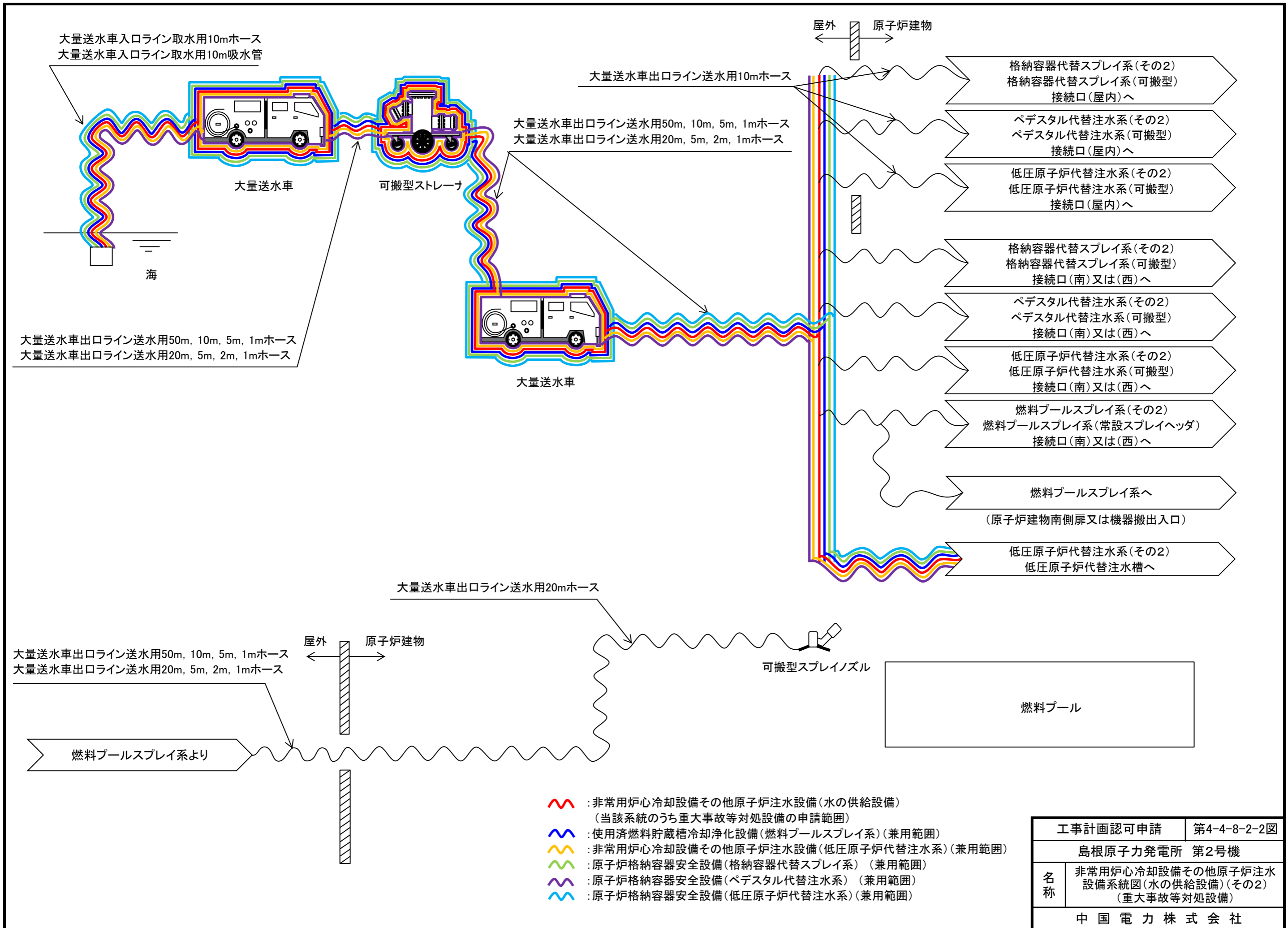
工事計画認可申請 第4-4-8-1-2図	
島根原子力発電所 第2号機	
名称	非常用炉心冷却設備その他原子炉注水設備に係る機器の配置を明示した図面（水の供給設備） （その2）
中国電力株式会社	



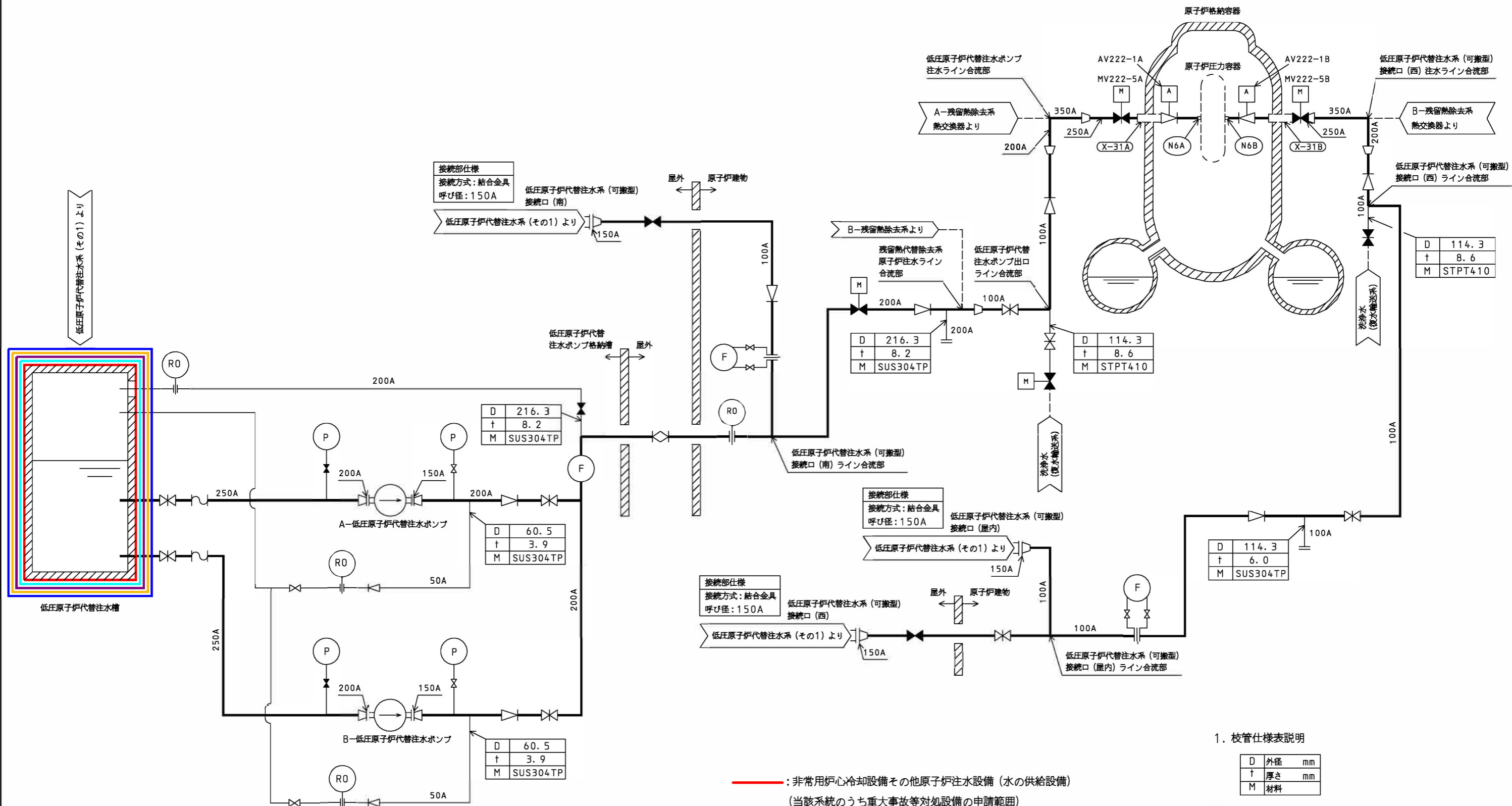
- 〰〰〰 : 非常用炉心冷却設備その他原子炉注水設備(水の供給設備)  
(当該系統のうち重大事故等対処設備の申請範囲)
- 〰〰〰 : 使用済燃料貯蔵槽冷却浄化設備(燃料プールのスプレイ系)(兼用範囲)
- 〰〰〰 : 非常用炉心冷却設備その他原子炉注水設備(低圧原子炉代替注水系)(兼用範囲)
- 〰〰〰 : 原子炉格納容器安全設備(格納容器代替スプレイ系)(兼用範囲)
- 〰〰〰 : 原子炉格納容器安全設備(ペDESTAL代替注水系)(兼用範囲)
- 〰〰〰 : 原子炉格納容器安全設備(低圧原子炉代替注水系)(兼用範囲)

工事計画認可申請		第4-4-8-2-1図
島根原子力発電所 第2号機		
名称	非常用炉心冷却設備その他原子炉注水設備系統図(水の供給設備)(その1) (重大事故等対処設備)	
中国電力株式会社		





工事計画認可申請	第4-4-8-2-2図
島根原子力発電所 第2号機	
名称	非常用炉心冷却設備その他原子炉注水設備系統図(水の供給設備)(その2) (重大事故等対処設備)
中国電力株式会社	

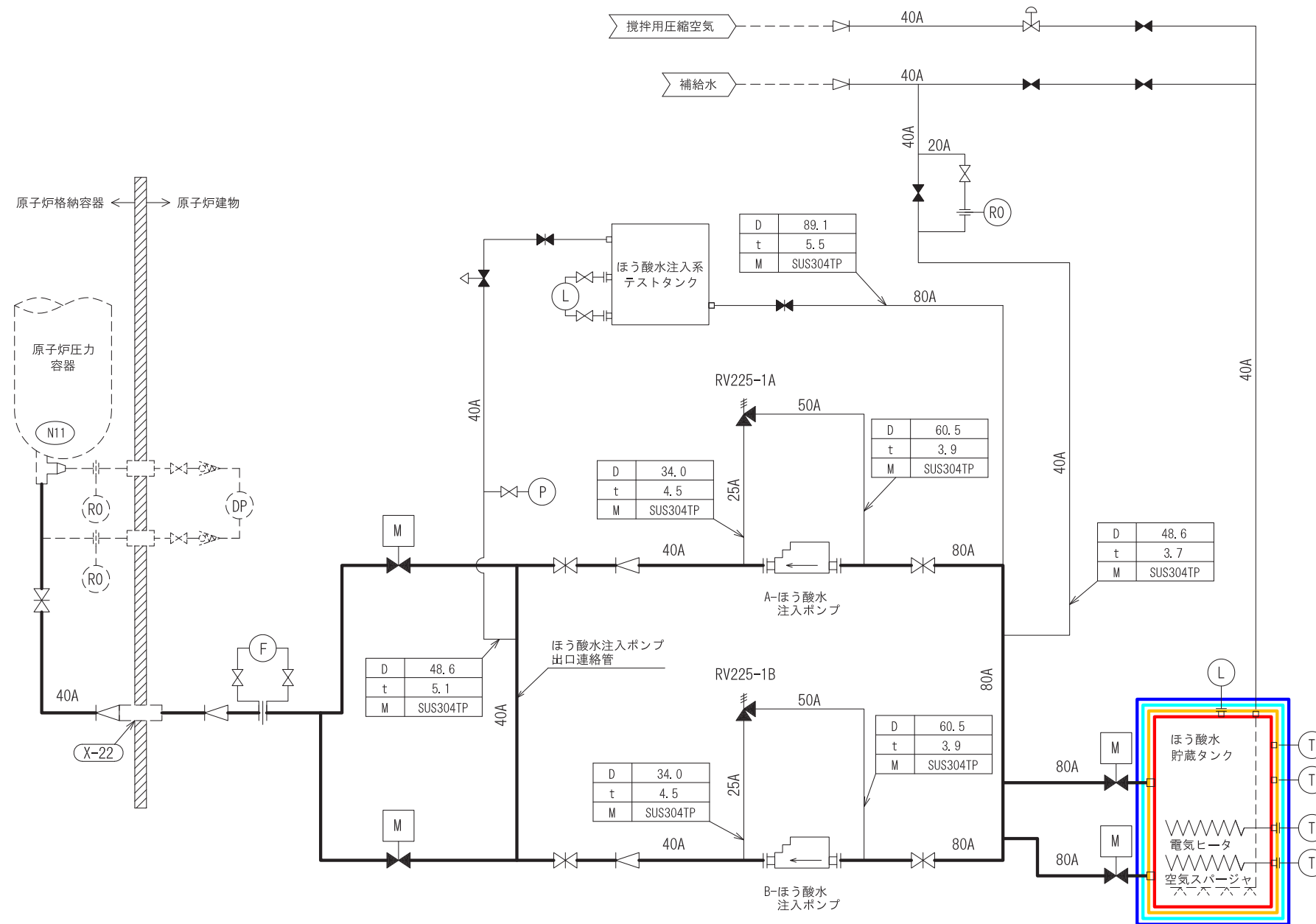


- : 非常用炉心冷却設備その他原子炉注水設備 (水の供給設備)  
(当該系統のうち重大事故等対処設備の申請範囲)
- : 非常用炉心冷却設備その他原子炉注水設備 (低圧原子炉代替注水系) (兼用範囲)
- : 原子炉格納容器安全設備 (格納容器代替スプレイ系) (兼用範囲)
- : 原子炉格納容器安全設備 (ベダスタル代替注水系) (兼用範囲)
- : 原子炉格納容器安全設備 (低圧原子炉代替注水系) (兼用範囲)

1. 枝管仕様表説明

D	外径	mm
t	厚さ	mm
M	材料	

工事計画認可申請	第4-4-8-2-3図
島根原子力発電所第2号機	
名称	非常用炉心冷却設備その他原子炉注水設備系統図 (水の供給設備) (その2) (重大事故等対処設備)
中国電力株式会社	



- ：非常用炉心冷却設備その他原子炉注水設備（水の供給設備）  
（当該系統のうち重大事故等対処設備の申請範囲）
- ：非常用炉心冷却設備その他原子炉注水設備（ほう酸水注入系）  
（兼用範囲）
- ：ほう酸水注入設備（ほう酸水注入系）（兼用範囲）
- ：原子炉格納容器安全設備（ほう酸水注入系）（兼用範囲）

1. 枝管仕様表説明

D	外径	mm
t	厚さ	mm
M	材料	

工事計画認可申請		第4-4-8-2-4図
島根原子力発電所 第2号機		
名称	非常用炉心冷却設備その他原子炉注水設備系統図 （水の供給設備）（その3） （重大事故等対処設備）	
中国電力株式会社		