

志賀原子力発電所2号炉
敷地周辺の地質・地質構造について

データ集1 (空中写真・ボーリング柱状図・ボーリングコア写真・BHTV)

2023年10月6日
北陸電力株式会社

余白

目次

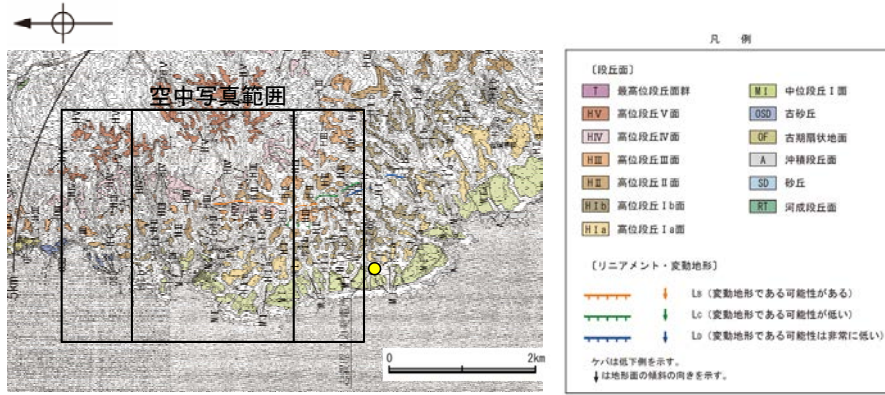
	項目	今回添付	備考
データ集1-1(空中写真)	福浦断層周辺	1-1-2 ~ 1-1-5	敷地近傍
	敷地近傍のその他の断層等周辺	1-1-6 ~ 1-1-10	
	富来川南岸断層周辺	1-1-11 ~ 1-1-14	
データ集1-2 (ボーリング柱状図・ボーリングコア写真・BHTV)	福浦断層	1-2-7 ~ 1-2-402	敷地近傍
	断層o	1-2-403 ~ 1-2-524	
	高ツボリ山東方リニアメント	1-2-525 ~ 1-2-554	
	富来川南岸断層	1-2-555 ~ 1-2-629	

余白

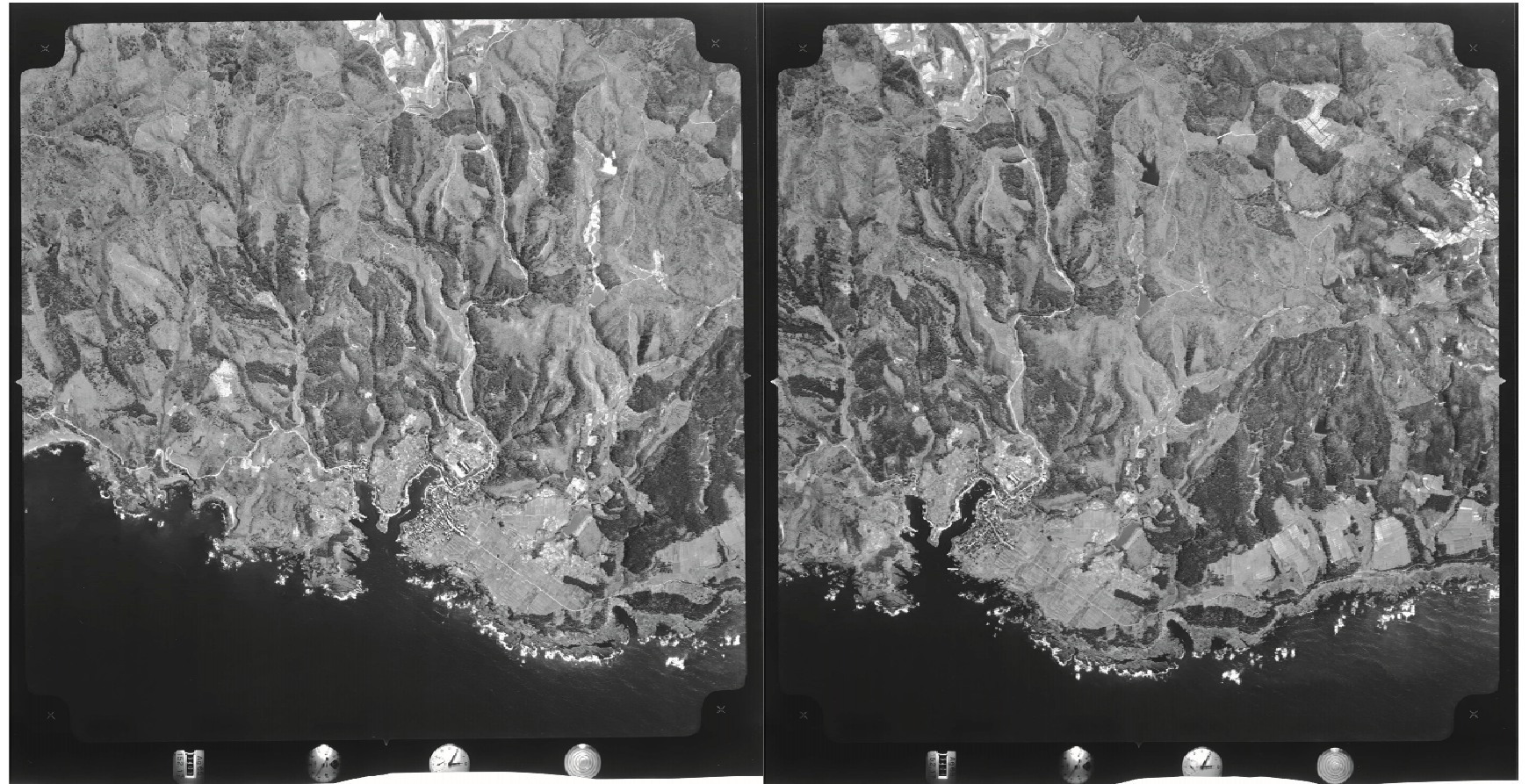
データ集 1-1

空中写真

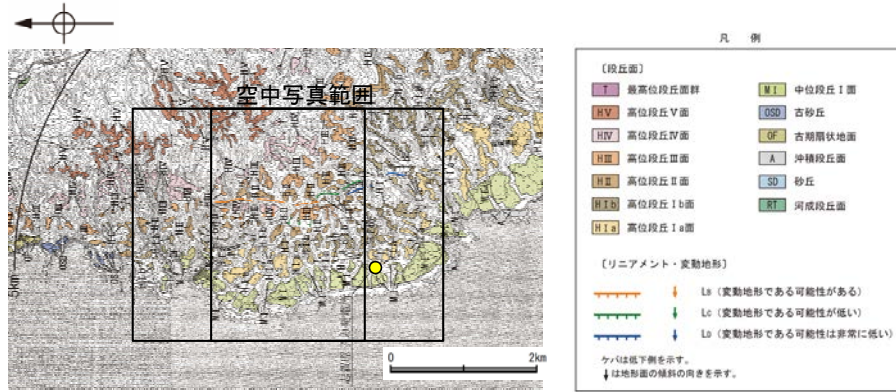
福浦断層周辺



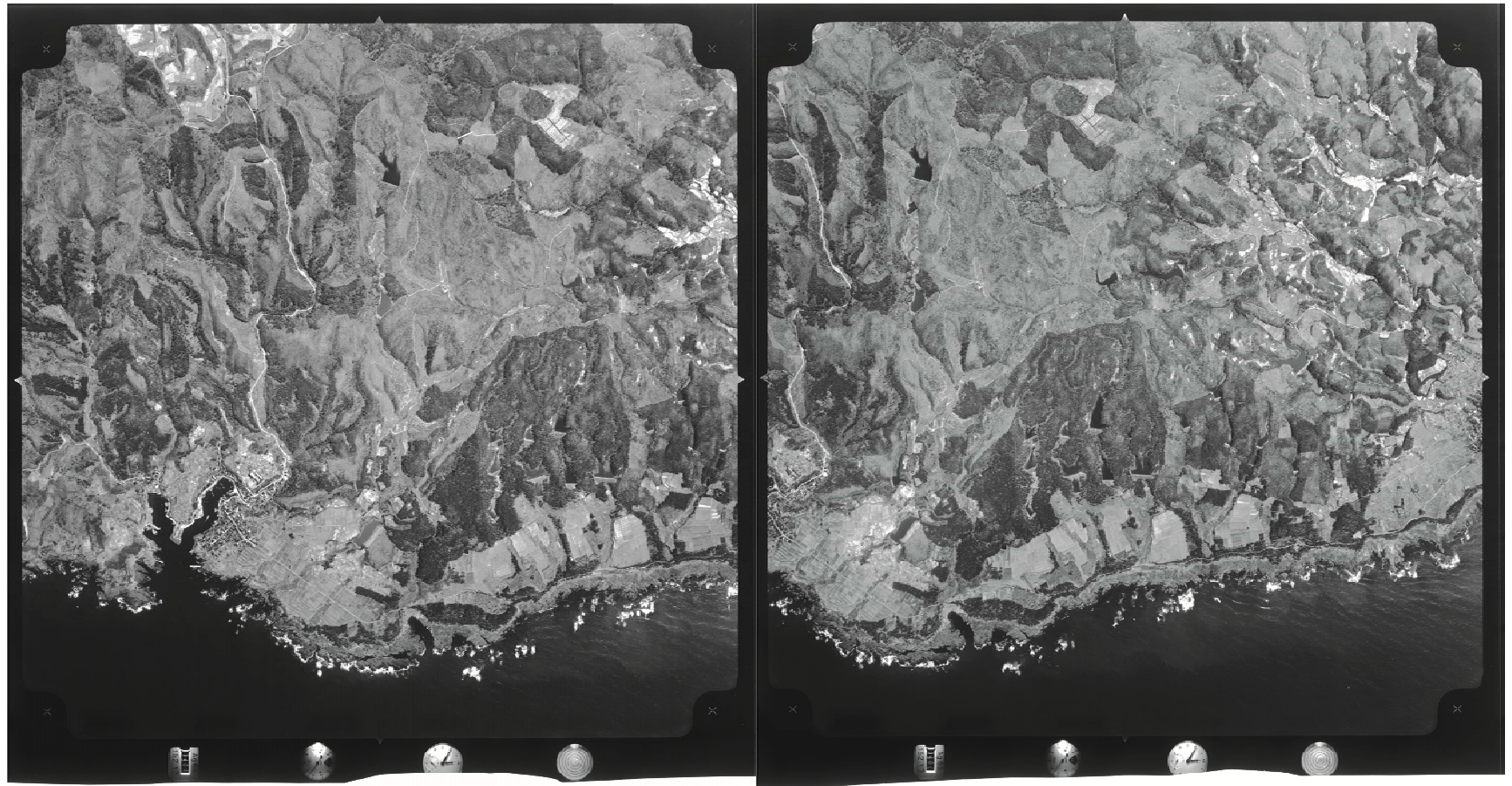
位置図



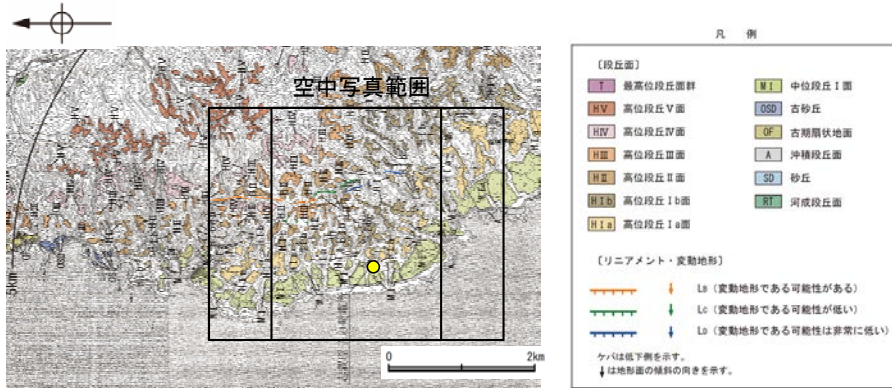
空中写真(1961年当社撮影, 縮尺1/15,000)



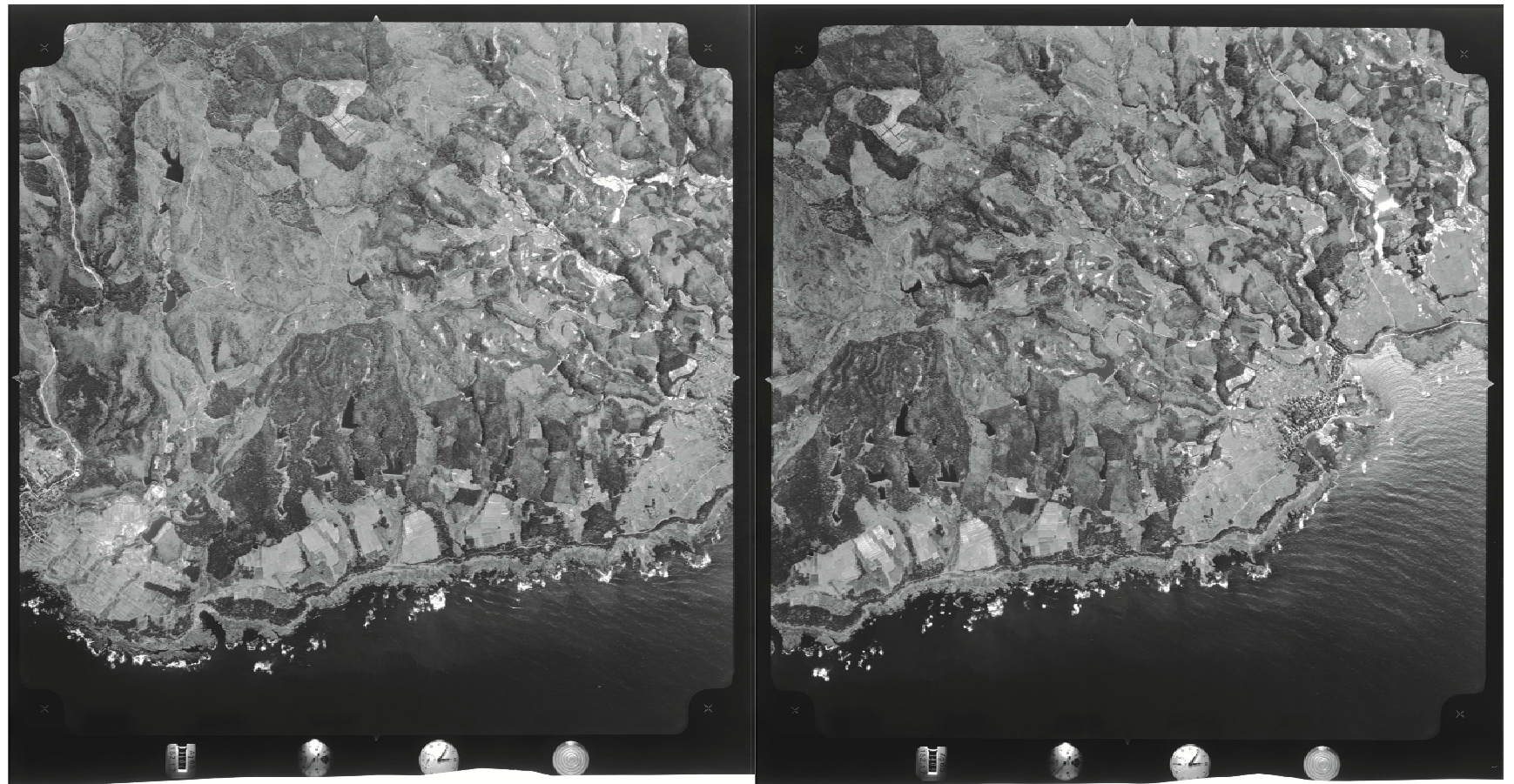
位置図



空中写真(1961年当社撮影, 縮尺1/15,000)

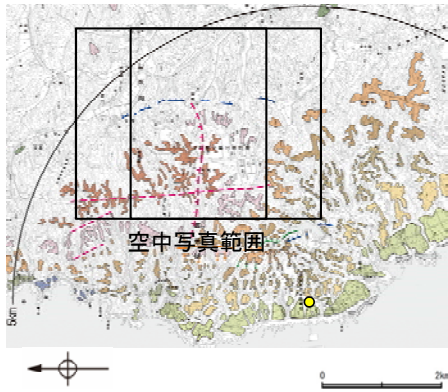


位置図

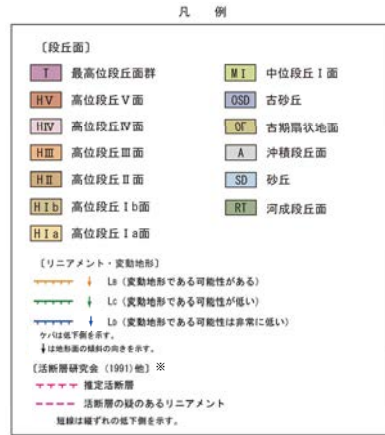


空中写真(1961年当社撮影, 縮尺1/15,000)

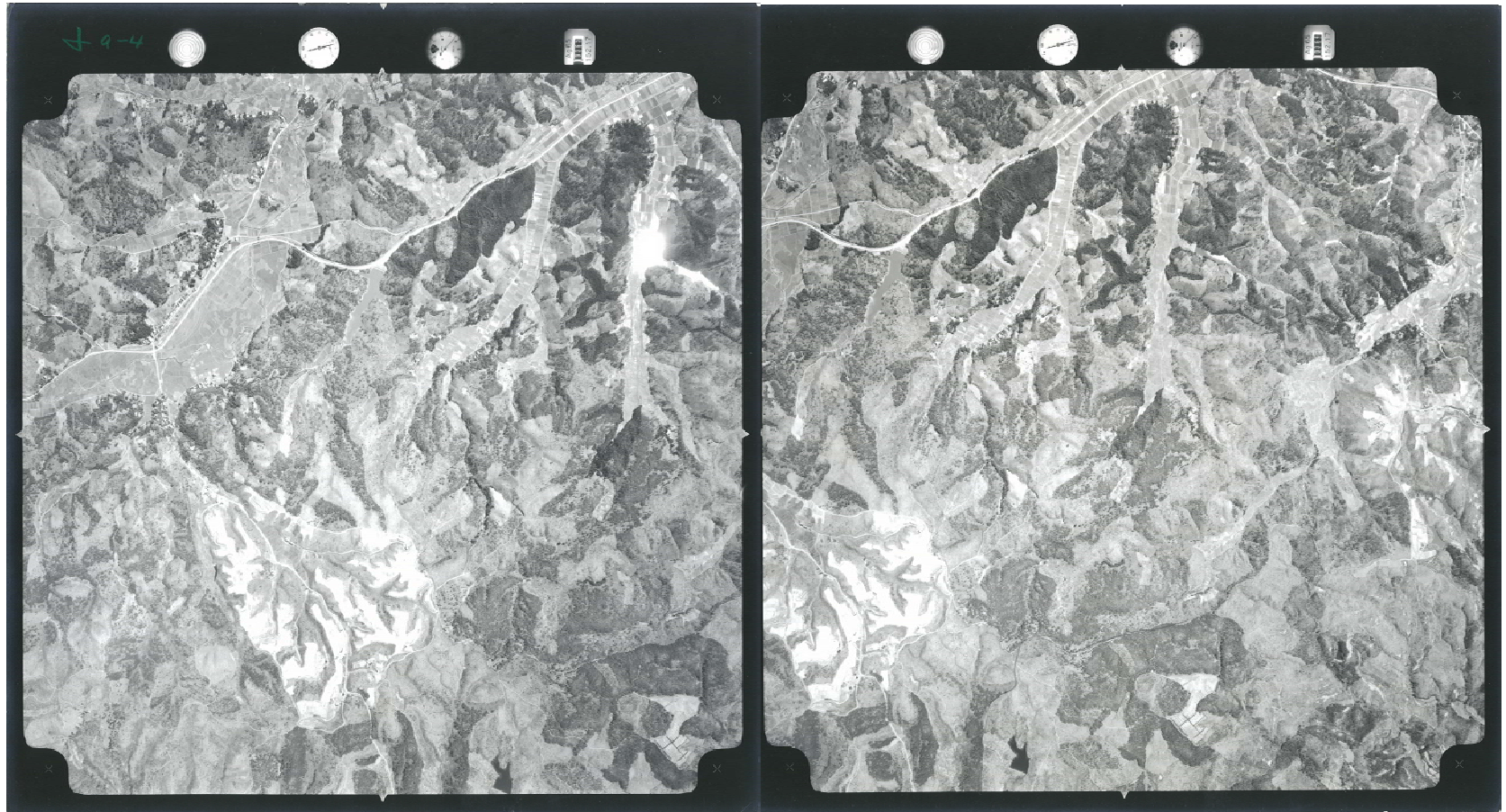
敷地近傍のその他の断層等周辺



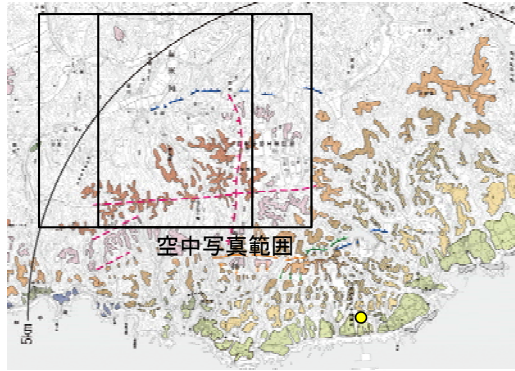
位置図



※:活断層研究会(1991)(基図:1/200,000地形図)とほぼ同じ位置に図示し、より精度の高い、太田・国土地理院地理調査部(1997)(基図:1/50,000地形図)の断層トレース。



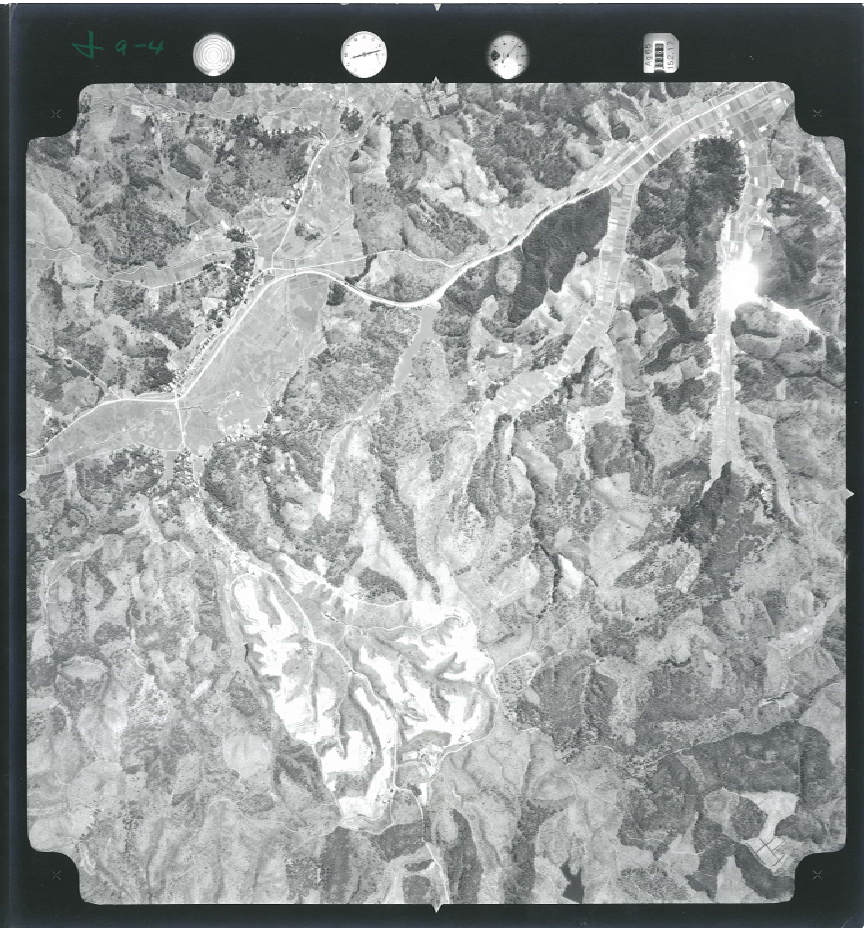
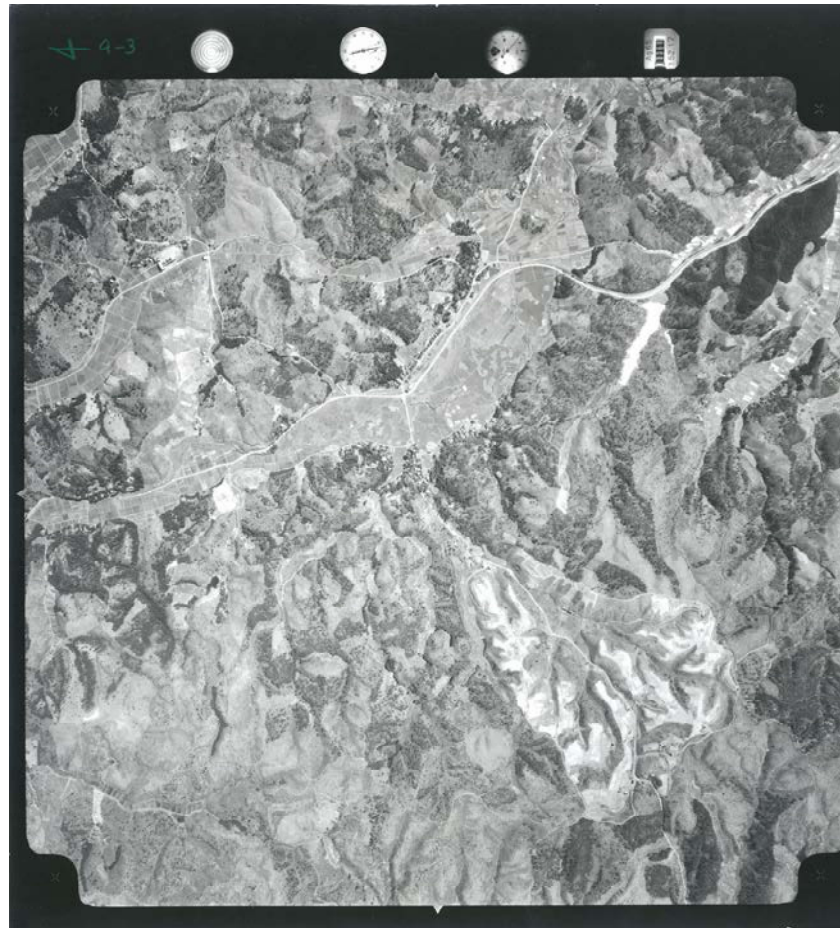
空中写真(1961年当社撮影, 縮尺1/15,000)



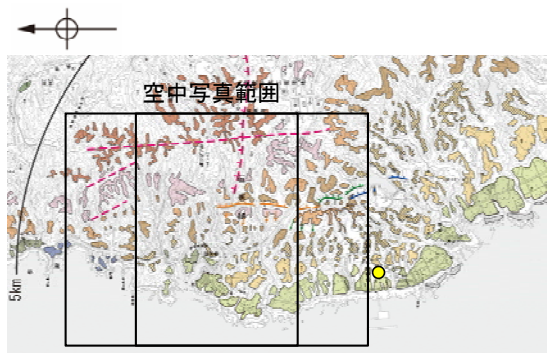
位置図



※:活断層研究会(1991)(基図:1/200,000地形図)とほぼ同じ位置に図示し、より精度の高い、太田・国土地理院地理調査部(1997)(基図:1/50,000地形図)の断層トレース。



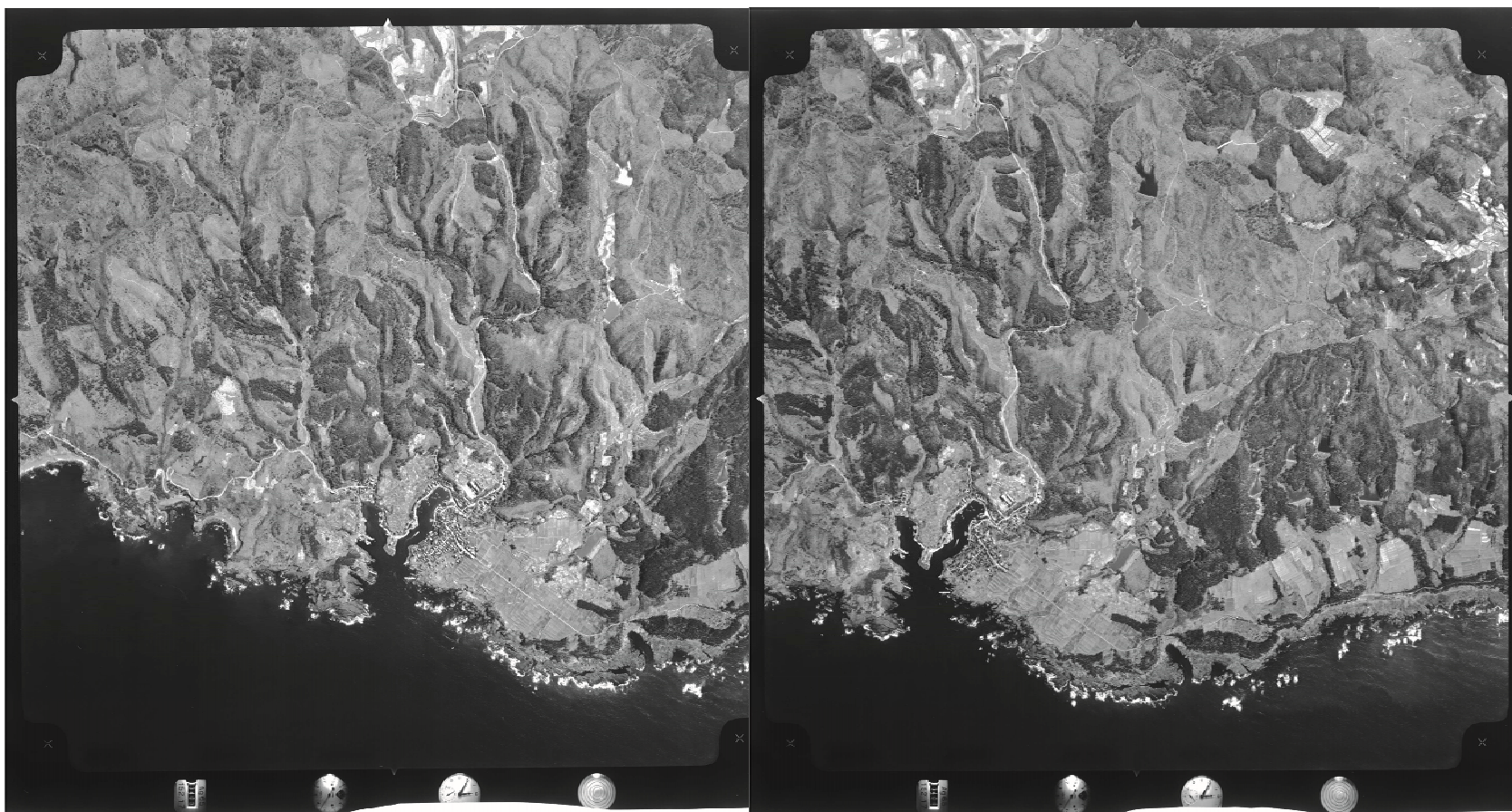
空中写真(1961年当社撮影, 縮尺1/15,000)



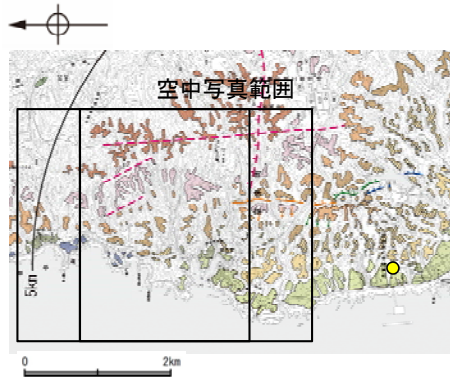
位置図



※: 活断層研究会(1991)(基図: 1/200,000地形図)とほぼ同じ位置に図示し、より精度の高い、太田・国土地理院地理調査部(1997)(基図: 1/50,000地形図)の断層トレース。



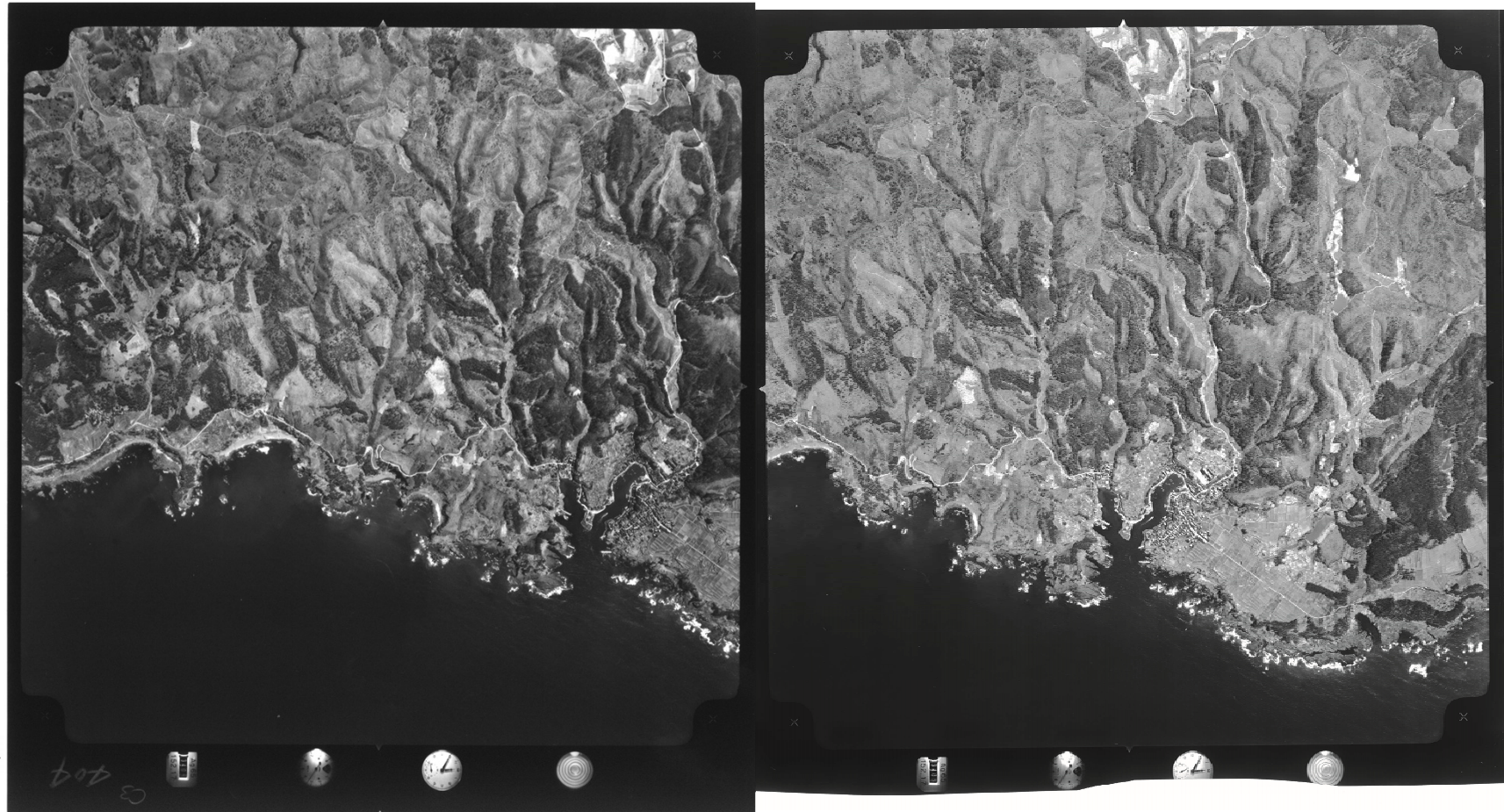
空中写真(1961年当社撮影, 縮尺1/15,000)



凡 例

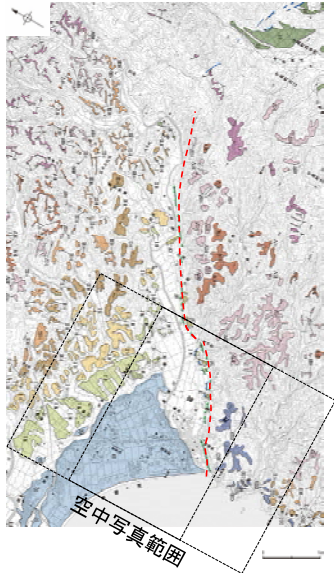
【段丘面】	
I 最高位段丘面群	MI 中位段丘 I 面
HV 高位段丘 V 面	OSD 古砂丘
HIV 高位段丘 IV 面	OF 古期扇状地面
HIII 高位段丘 III 面	A 沖積段丘面
HII 高位段丘 II 面	SD 砂丘
HIIb 高位段丘 II b 面	RT 河成段丘面
HIIa 高位段丘 II a 面	
【リニアメント・変動地形】	
↑ Ls (変動地形である可能性がある)	
↑ Lc (変動地形である可能性が高い)	
↑ Ld (変動地形である可能性は非常に低い)	
↑は地下側を示す。	
↓は地形面の傾斜の向きを示す。	
【活断層研究会 (1991) 他】※	
--- 推定活断層	
--- 活断層の疑いのあるリニアメント	
短線は縮ずれの地下側を示す。	

※:活断層研究会(1991)(基図:1/200,000地形図)とほぼ同じ位置に図示し、より精度の高い、太田・国土地理院地理調査部(1997)(基図:1/50,000地形図)の断層トレース。



空中写真(1961年当社撮影, 縮尺1/15,000)

富来川南岸断層周辺



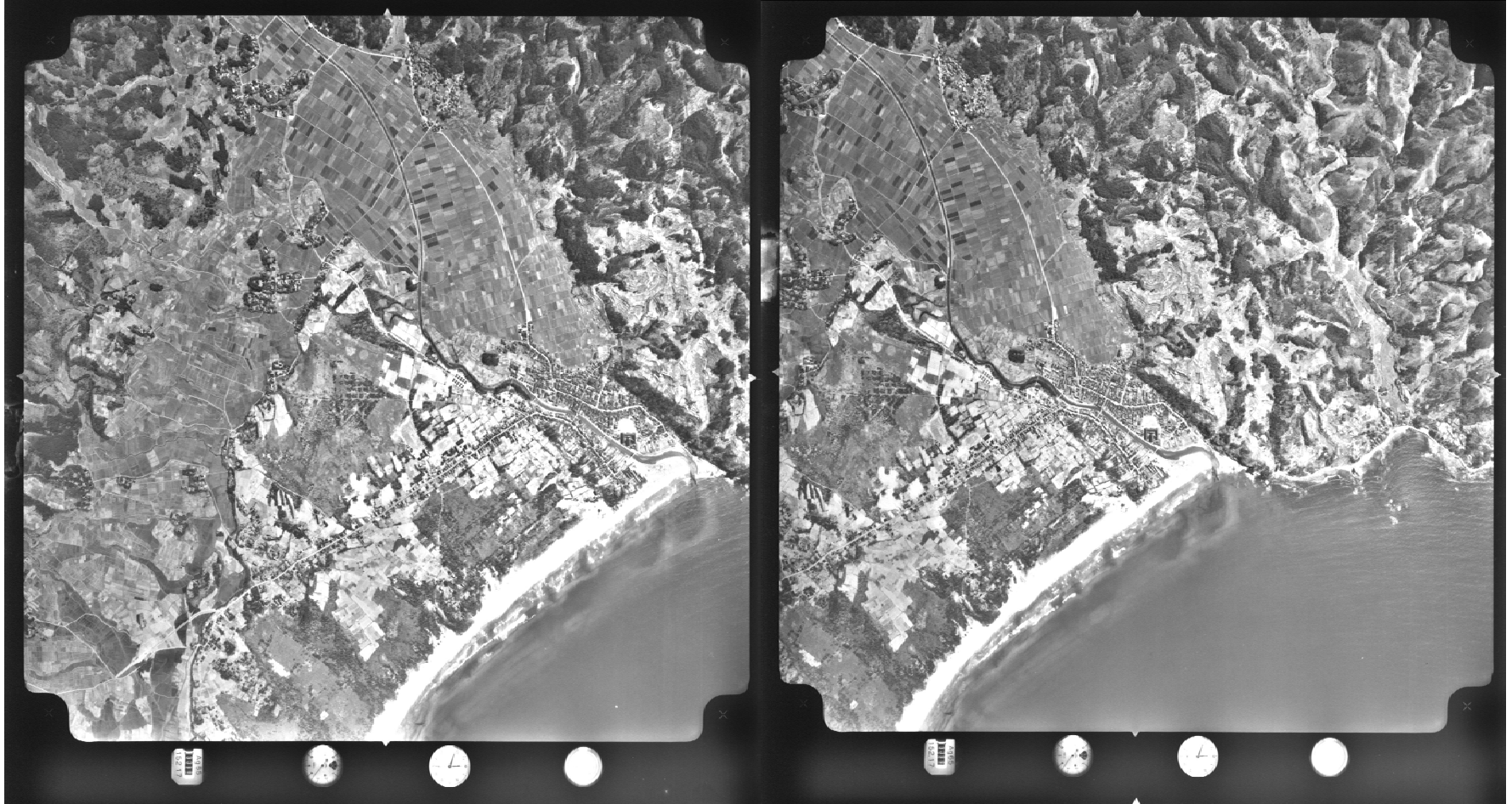
位置図

【断層】	
■ 富来川南岸断層	■ 中位階上層
■ 高位階上V層	■ 古砂丘
■ 高位階上IV層	■ 古扇状地帯
■ 高位階上III層	■ 沖積段丘
■ 高位階上II層	■ 砂丘
■ 高位階上I層	■ 河成段丘

【リニアメント・変動地形】

- L1 (変動地形である可能性が低い)
- L2 (変動地形である可能性は非常に低い)
- △△△△△ △△△△△ (不明)

--- 今泉ほか編(2018)の推定活断層



空中写真(1961年当社撮影, 縮尺1/15,000)