

島根原子力発電所第2号機 審査資料	
資料番号	NS2-添1-016-12改01
提出年月日	2023年3月8日

島根原子力発電所第2号機 工事計画審査資料  
原子炉格納施設のうち圧力低減設備その他の安全設備  
(原子炉格納容器安全設備 ほう酸水注入系)

(添付書類)

2023年3月

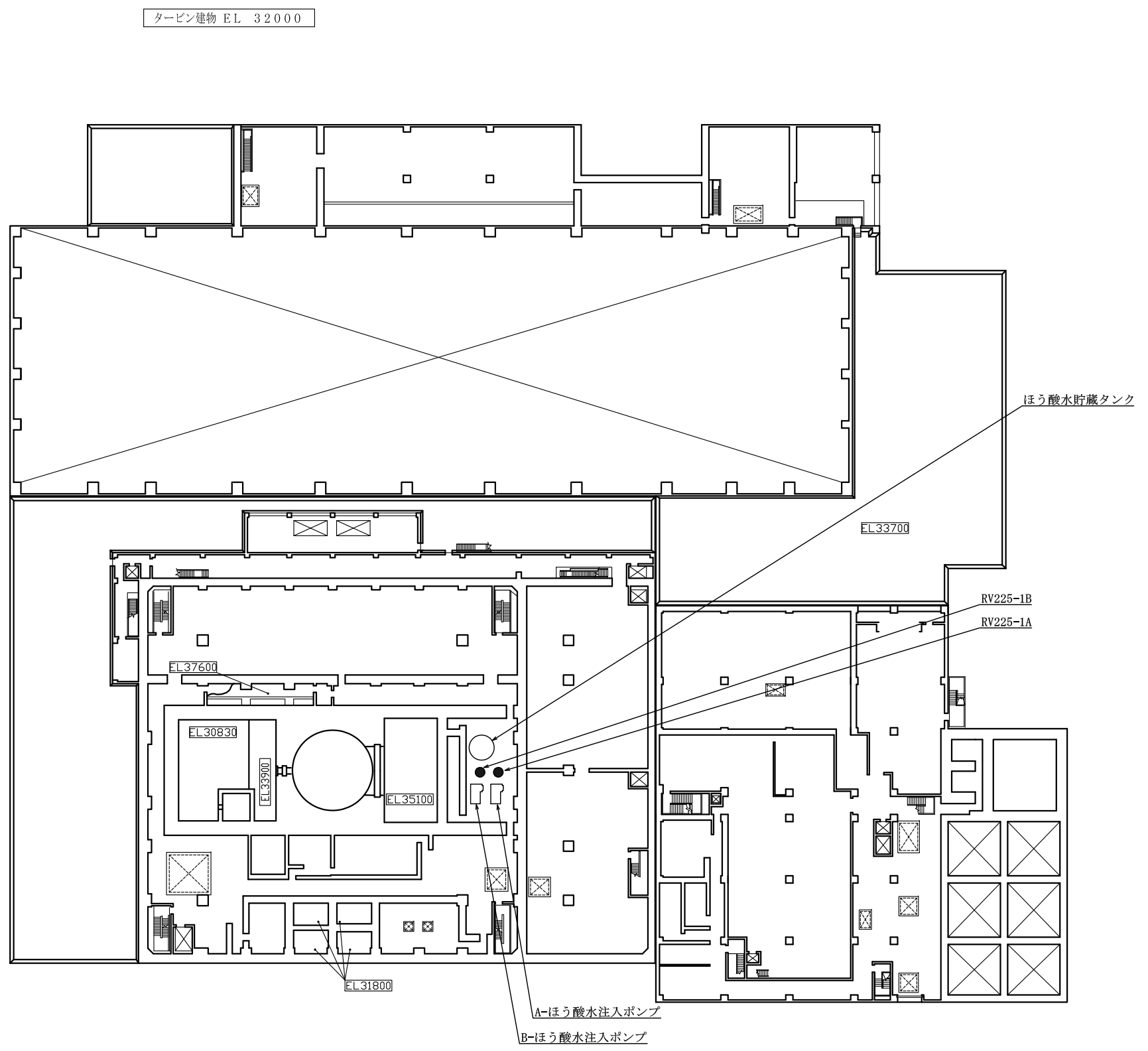
中国電力株式会社

## VI-6 図面

### 8.3.2 原子炉格納容器安全設備

#### 8.3.2.9 ほう酸水注入系

- 第 8-3-2-9-1-1 図 原子炉格納容器安全設備に係る機器の配置を明示した図面（ほう酸水注入系）
- 第 8-3-2-9-2-1 図 原子炉格納容器安全設備系統図（ほう酸水注入系）（重大事故等対処設備）

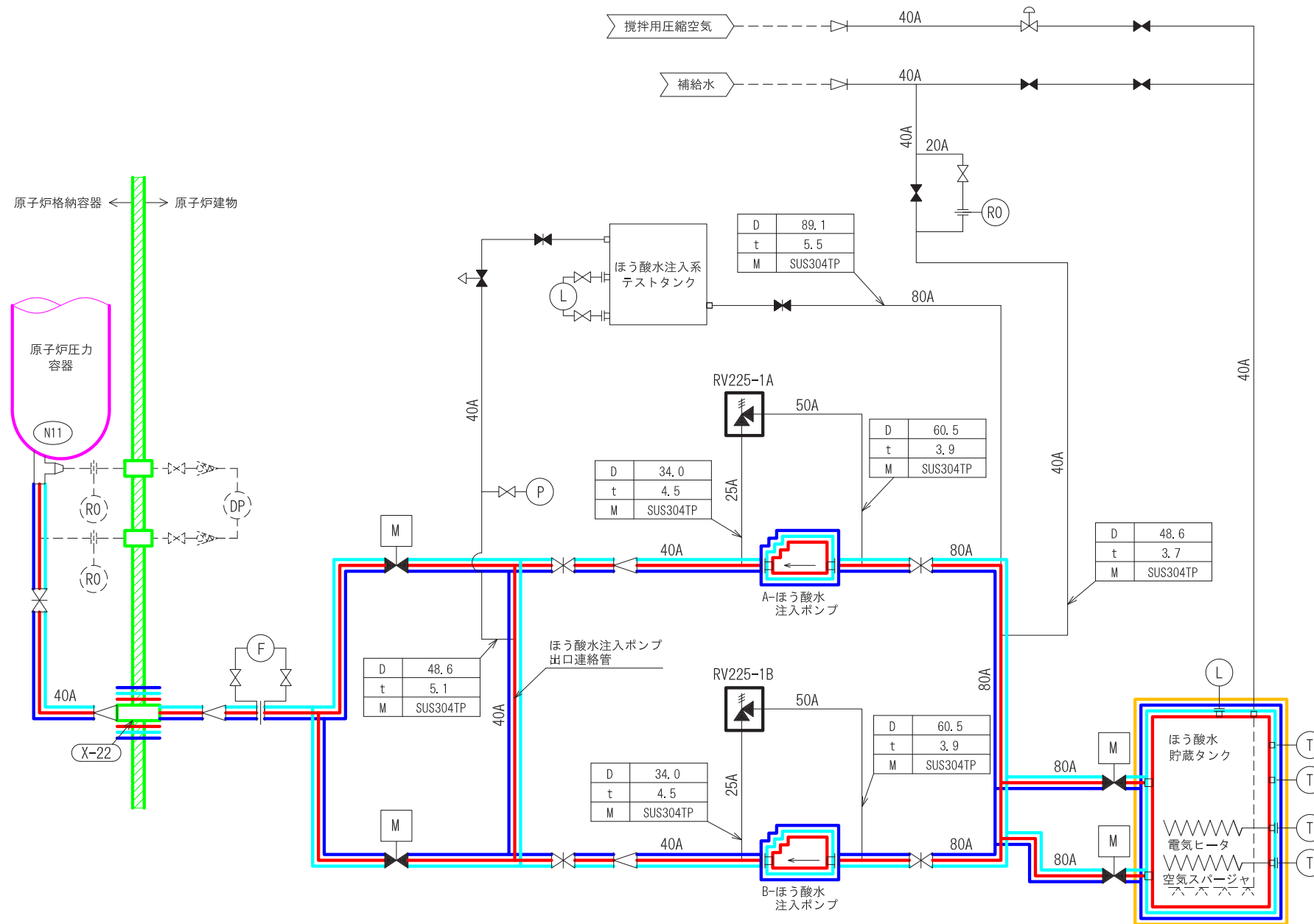


タービン建物 EL 32000

原子炉建物 EL 34800

廃棄物処理建物 EL 32000

工事計画認可申請 第8-3-2-9-1-1図	
島根原子力発電所 第2号機	
名称	原子炉格納容器安全設備に係る機器の配置を明示した図面 (ほう酸水注入系)
中国電力株式会社	



- : 原子炉格納容器安全設備（ほう酸水注入系）  
（当該系統のうち重大事故等対処設備の申請範囲）
- : 非常用炉心冷却設備その他原子炉注水設備（ほう酸水注入系）  
（兼用範囲）
- : 非常用炉心冷却設備その他原子炉注水設備（水の供給設備）  
（兼用範囲）
- : ほう酸水注入設備（ほう酸水注入系）  
（兼用範囲）
- : 原子炉格納施設（原子炉格納容器）
- : 原子炉本体（原子炉圧力容器）

1. 枝管仕様表説明

D	外径	mm
t	厚さ	mm
M	材料	

2.  SA主要弁、安全弁及び逃がし弁

工事計画認可申請		第8-3-2-9-2-1図
島根原子力発電所 第2号機		
名称	原子炉格納容器安全設備系統図 （ほう酸水注入系） （重大事故等対処設備）	
中国電力株式会社		