

島根原子力発電所第2号機 審査資料	
資料番号	NS2-添 1-012-12改01
提出年月日	2023年2月15日

島根原子力発電所第2号機 工事計画審査資料  
原子炉冷却系統施設のうち非常用炉心冷却設備

その他原子炉注水設備

(ほう酸水注入系)

(添付書類)

2023年2月

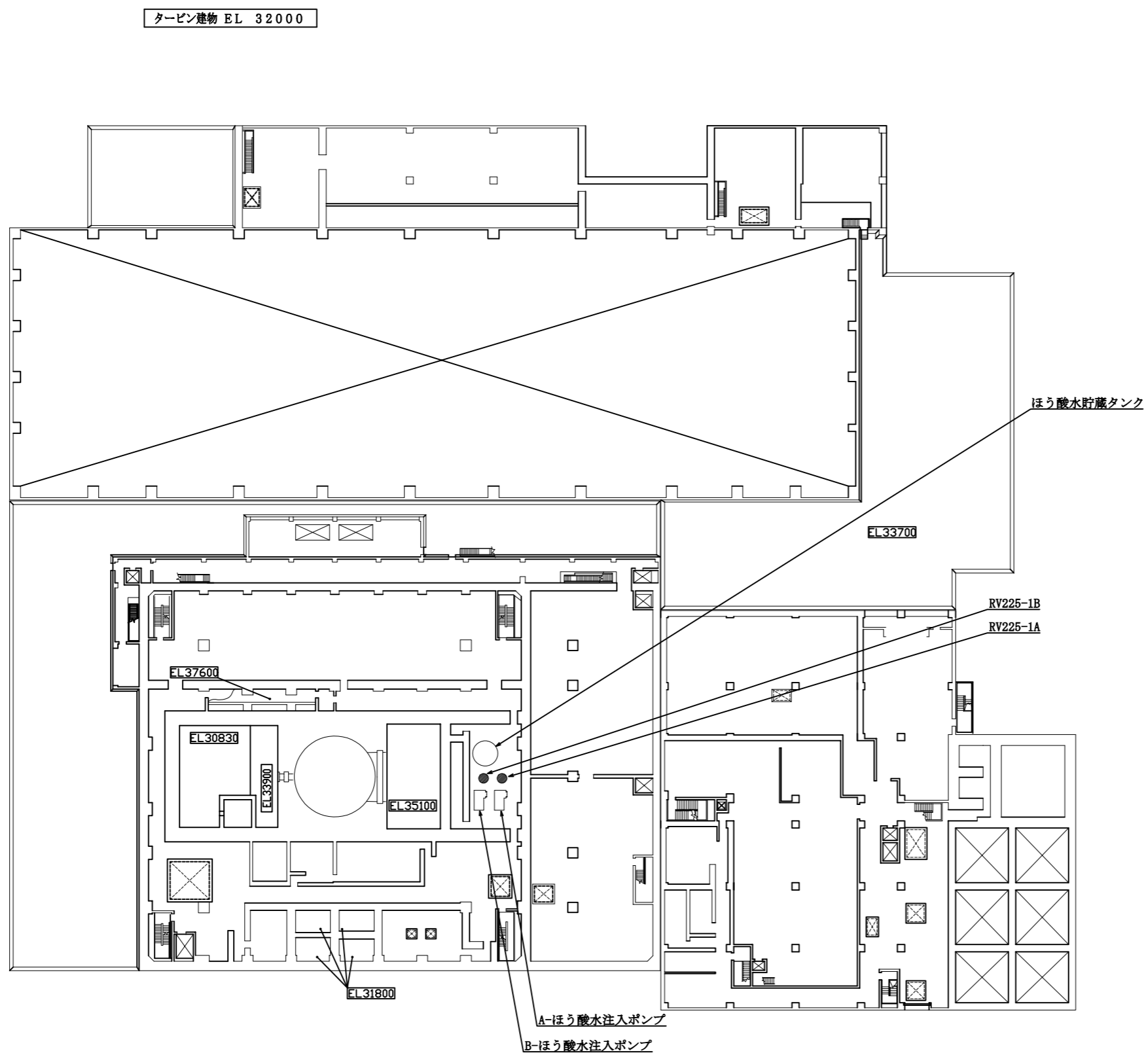
中国電力株式会社

## VI-6 図面

### 4.4 非常用炉心冷却設備その他原子炉注水設備

#### 4.4.7 ほう酸水注入系

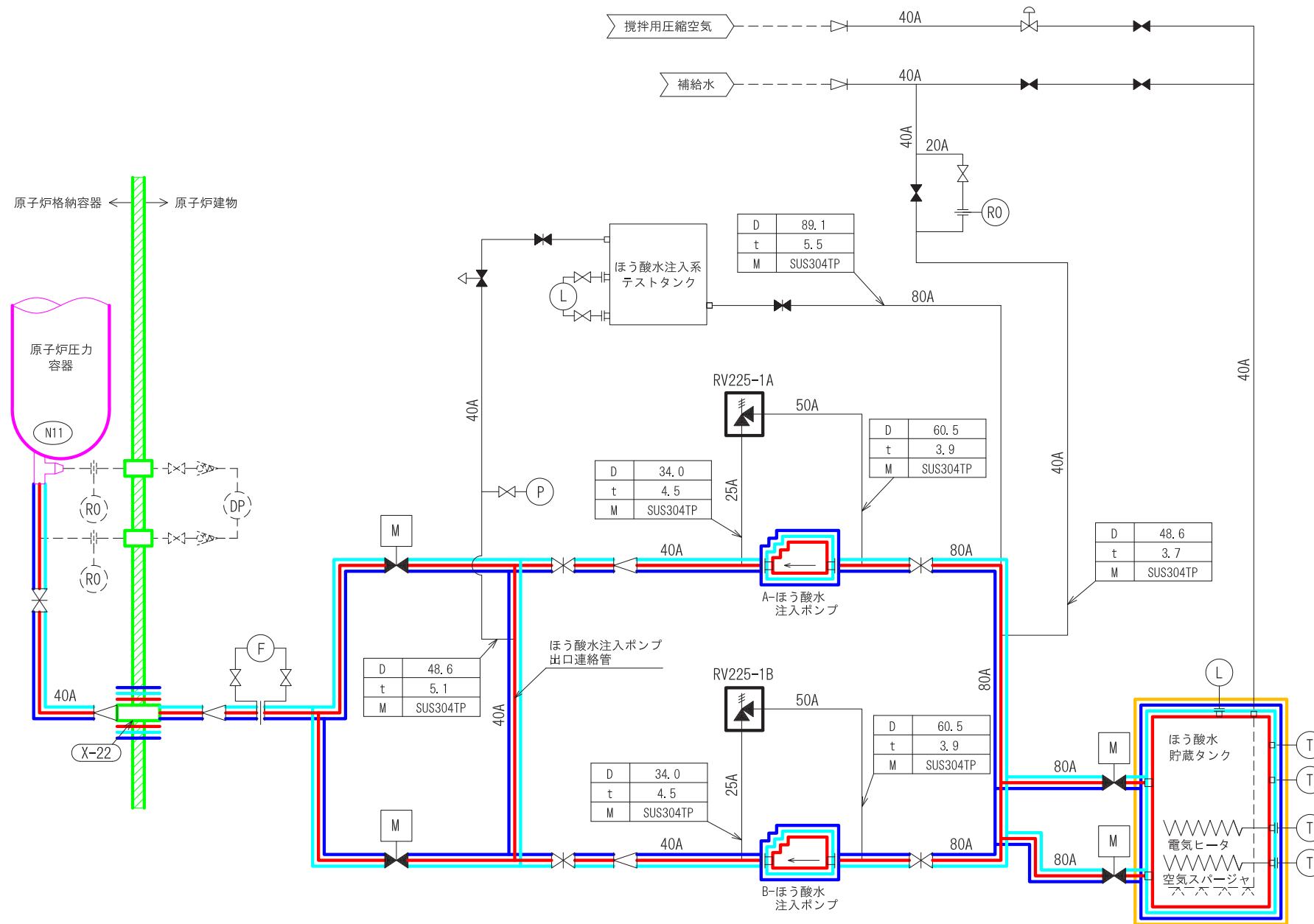
- 第4-4-7-1-1図 非常用炉心冷却設備その他原子炉注水設備に係る機器の配置を明示した図面（ほう酸水注入系）
- 第4-4-7-2-1図 非常用炉心冷却設備その他原子炉注水設備系統図（ほう酸水注入系）  
（重大事故等対処設備）



原子炉建物 EL 34800

廃棄物処理建物 EL 32000

工事計画認可申請	第4-4-7-1-1図
島根原子力発電所 第2号機	
名称	非常用炉心冷却設備その他原子炉注水設備に係る機器の配置を明示した図面(ほう酸水注入系)
中国電力株式会社	



- : 非常用炉心冷却設備その他原子炉注水設備（ほう酸水注入系）  
（当該系統のうち重大事故等対処設備の申請範囲）
- : 非常用炉心冷却設備その他原子炉注水設備（水の供給設備）  
（兼用範囲）
- : ほう酸水注入設備（ほう酸水注入系）（兼用範囲）
- : 原子炉格納容器安全設備（ほう酸水注入系）（兼用範囲）
  
- : 原子炉格納施設（原子炉格納容器）
- : 原子炉本体（原子炉圧力容器）

1. 枝管仕様表説明

D	外径	mm
t	厚さ	mm
M	材料	

2.   SA主要弁、安全弁及び逃がし弁

工事計画認可申請	第4-4-7-2-1図
島根原子力発電所 第2号機	
名称	非常用炉心冷却設備その他原子炉注水設備系統図 （ほう酸水注入系） （重大事故等対処設備）
中国電力株式会社	