

志賀原子力発電所2号炉 敷地周辺の地質・地質構造について

データ集1 (空中写真・ボーリング柱状図・ボーリングコア写真・BHTV)

2023年8月31日
北陸電力株式会社

余白

目次

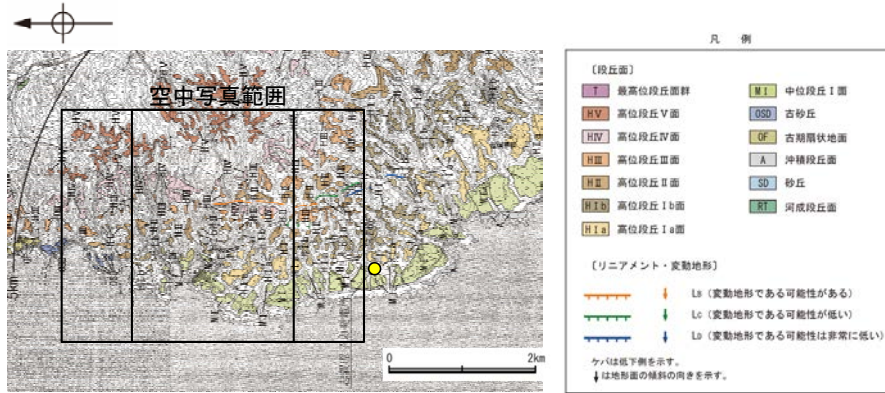
	項目	今回添付
データ集1-1(空中写真)	福浦断層周辺	1-1-2 ~ 1-1-5
	敷地近傍のその他の断層等周辺	1-1-6 ~ 1-1-10
	富来川南岸断層周辺	1-1-11 ~ 1-1-14
データ集1-2 (ボーリング柱状図・ボーリングコア写真・BHTV)	福浦断層	1-2-7 ~ 1-2-402
	断層○	1-2-403 ~ 1-2-524
	高ツボリ山東方リニアメント	1-2-525 ~ 1-2-554
	富来川南岸断層	1-2-555 ~ 1-2-629

余白

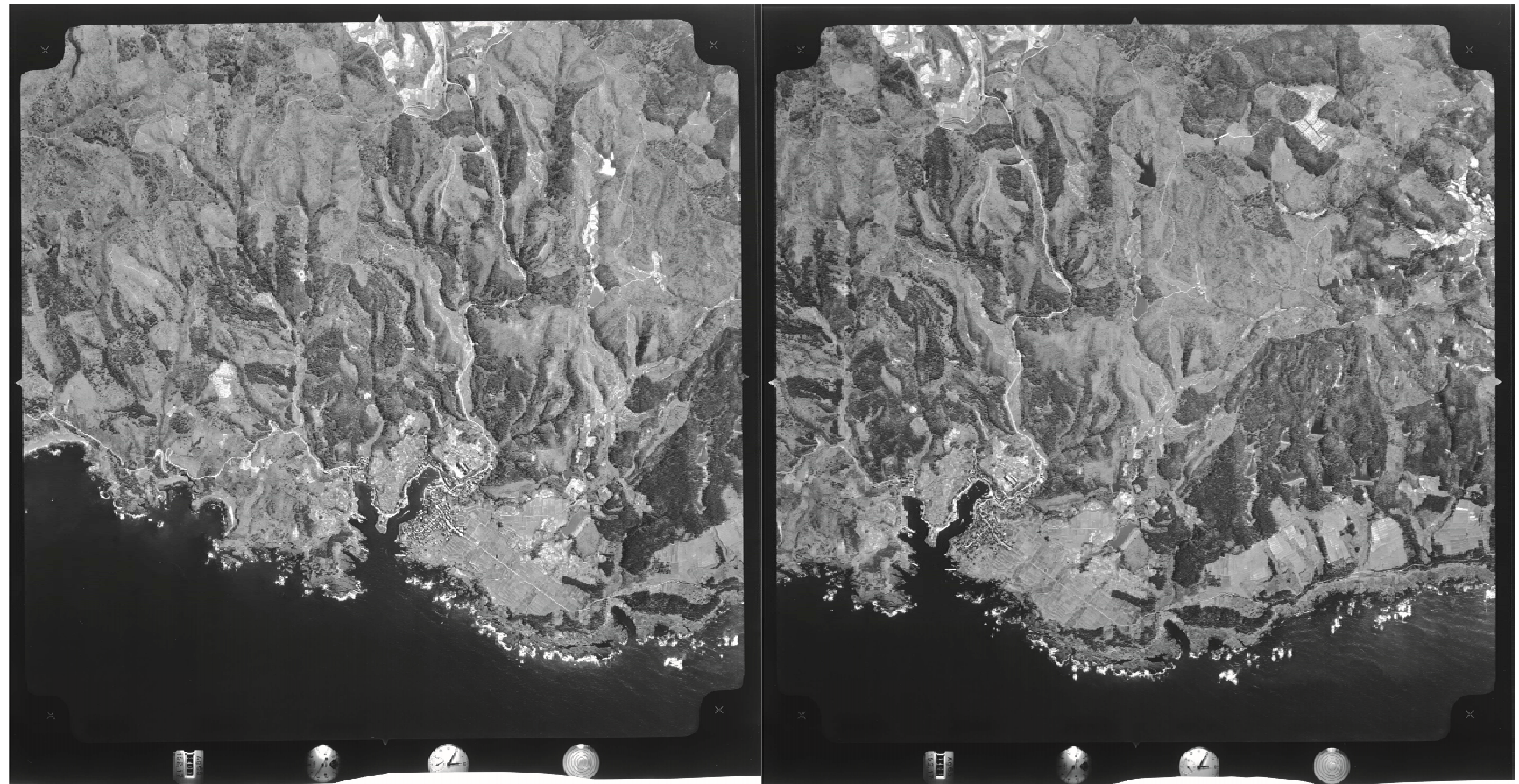
データ集 1-1

空中写真

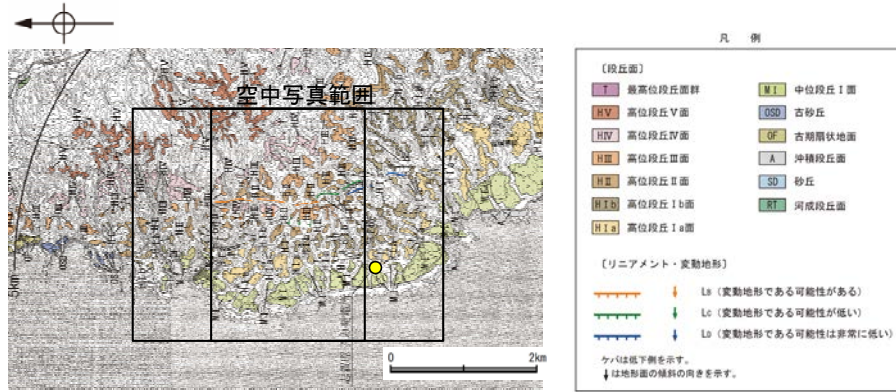
福浦断層周辺



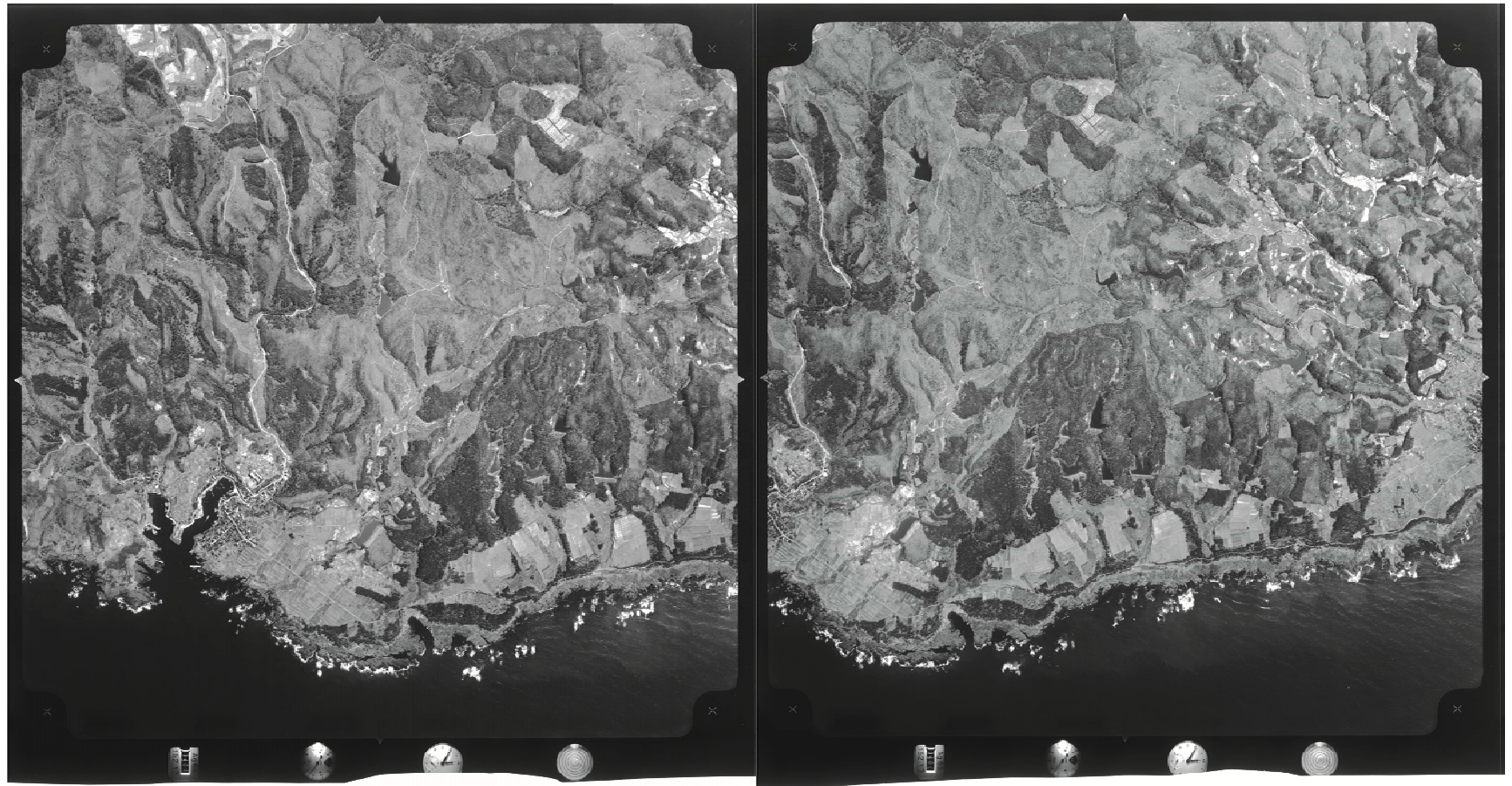
位置図



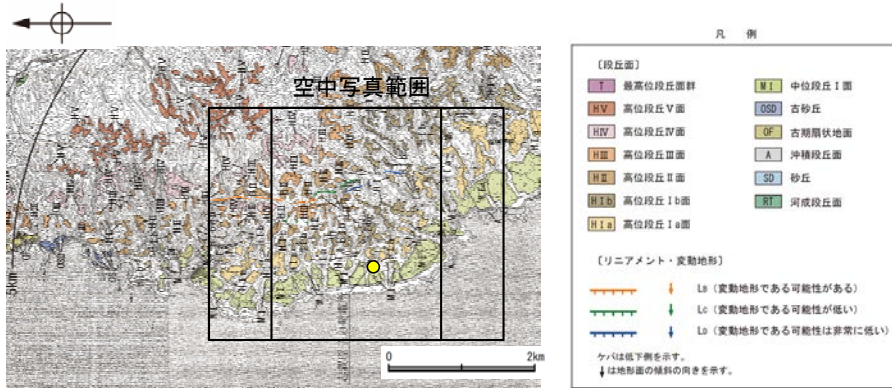
空中写真(1961年当社撮影, 縮尺1/15,000)



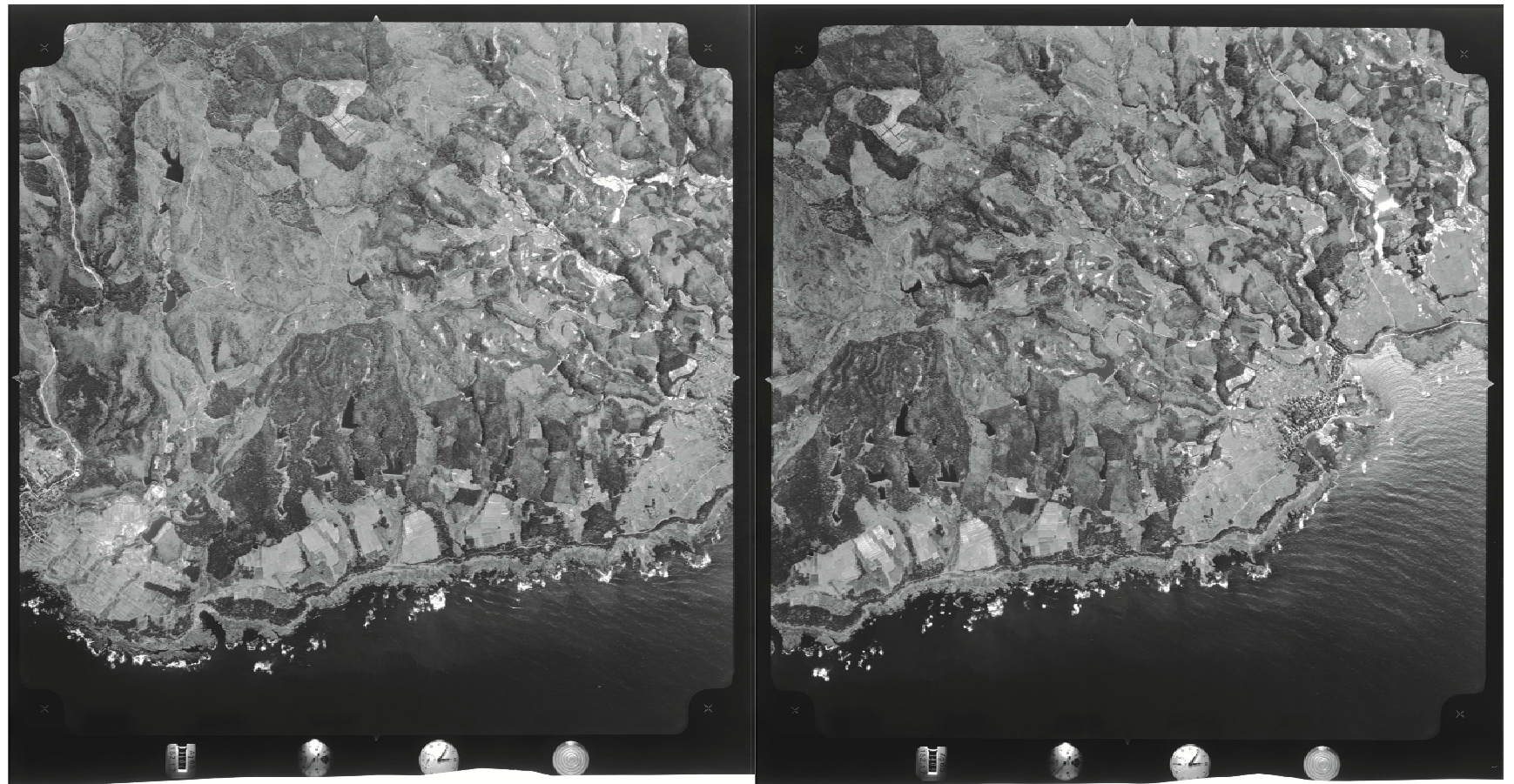
位置図



空中写真(1961年当社撮影, 縮尺1/15,000)

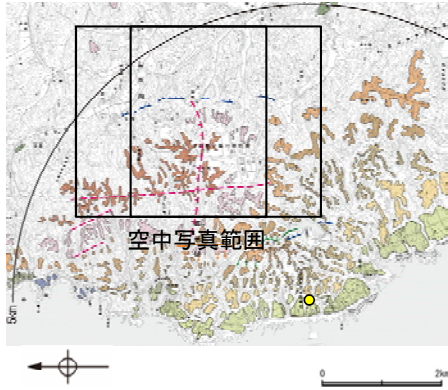


位置図

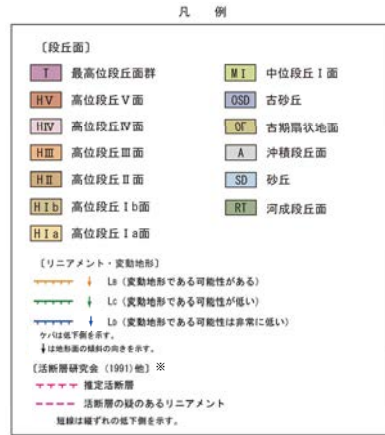


空中写真(1961年当社撮影, 縮尺1/15,000)

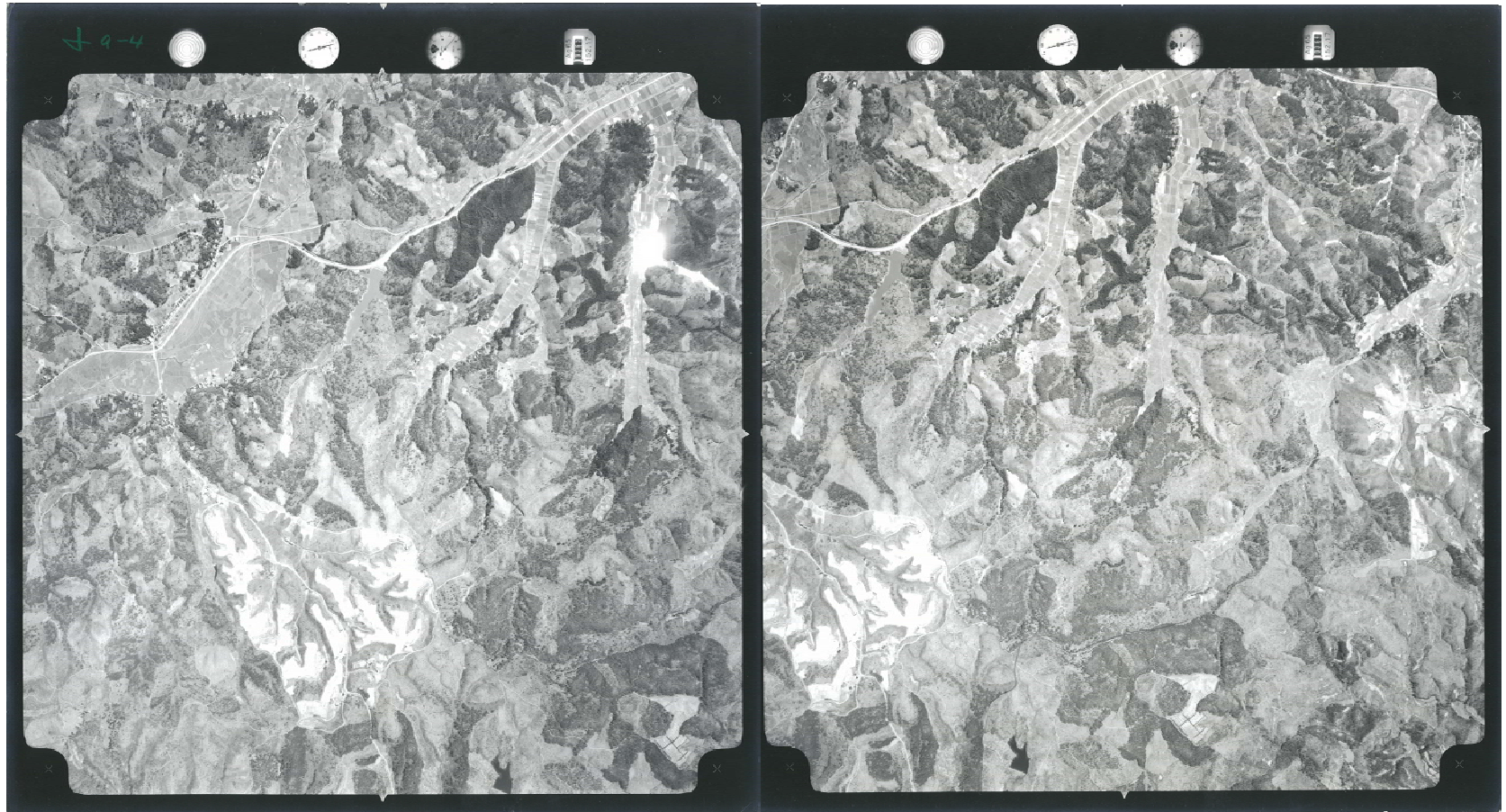
敷地近傍のその他の断層等周辺



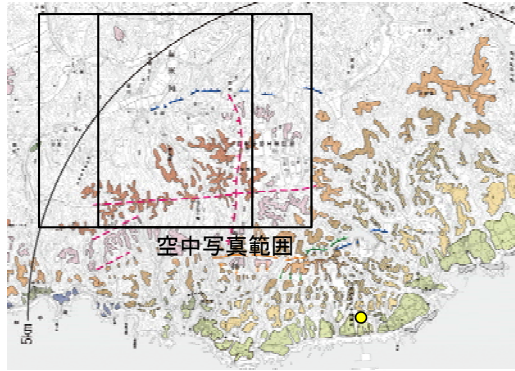
位置図



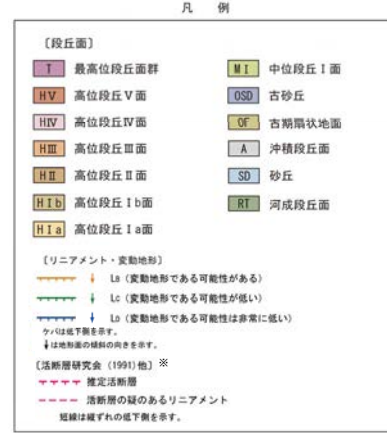
※:活断層研究会(1991)(基図:1/200,000地形図)とほぼ同じ位置に図示し、より精度の高い、太田・国土地理院地理調査部(1997)(基図:1/50,000地形図)の断層トレース。



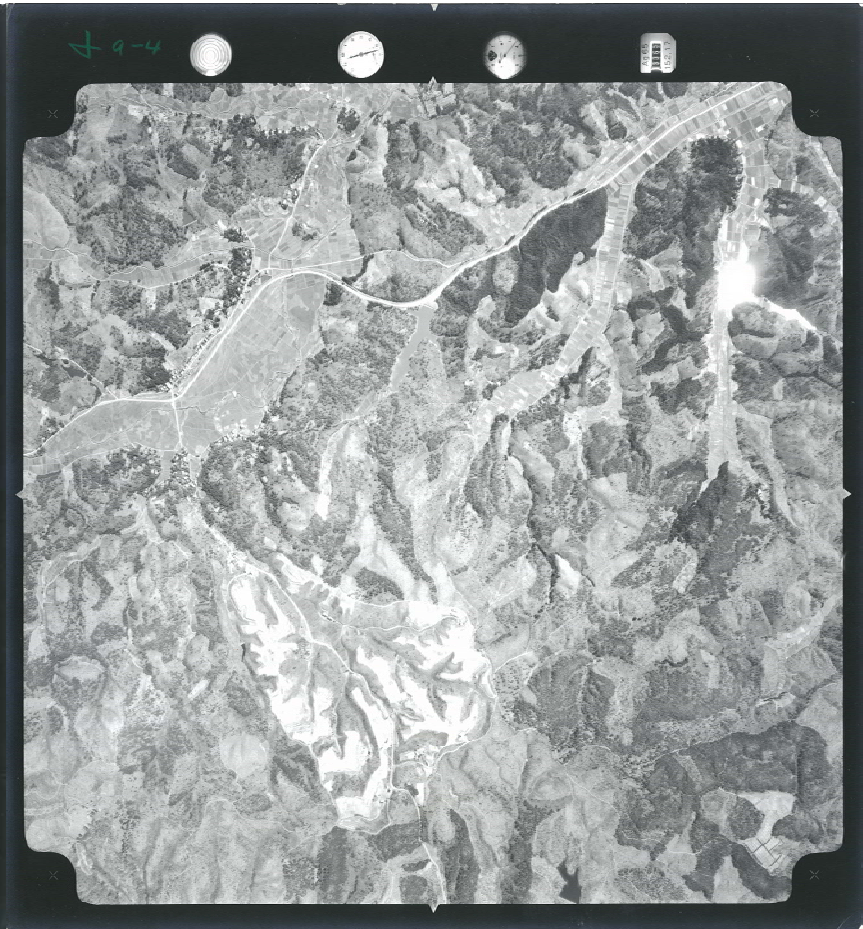
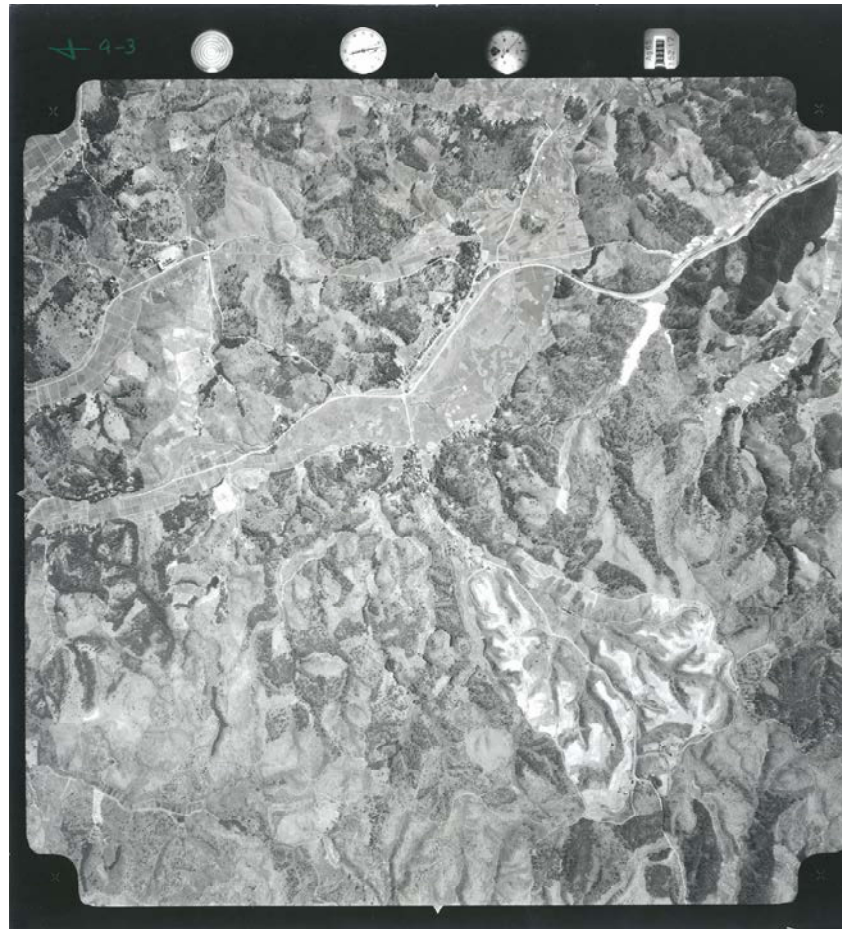
空中写真(1961年当社撮影, 縮尺1/15,000)



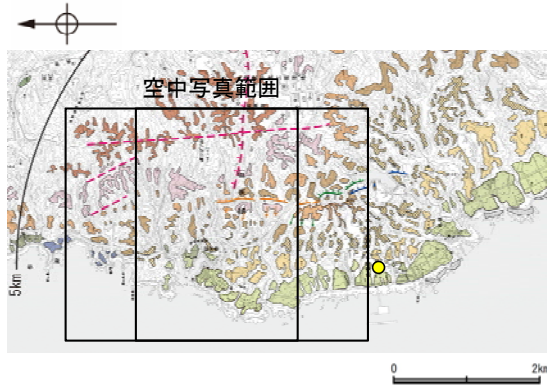
位置図



※:活断層研究会(1991)(基図:1/200,000地形図)とほぼ同じ位置に図示し、より精度の高い、太田・国土地理院地理調査部(1997)(基図:1/50,000地形図)の断層トレース。



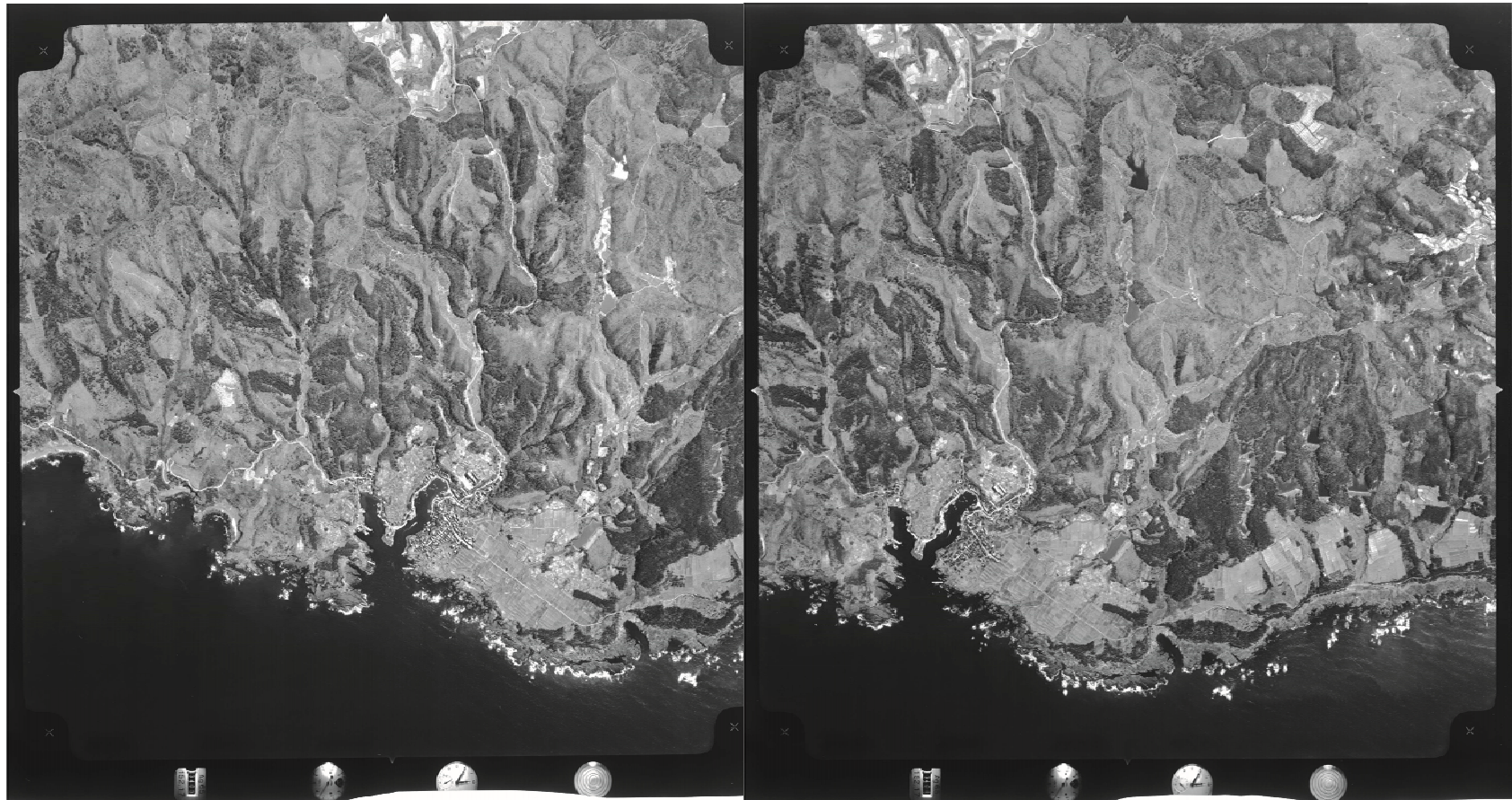
空中写真(1961年当社撮影, 縮尺1/15,000)



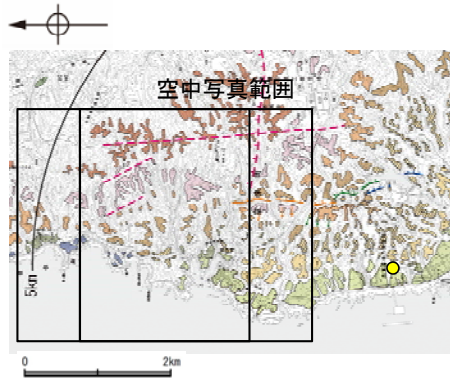
位置図



※:活断層研究会(1991)(基図:1/200,000地形図)とほぼ同じ位置に図示し、より精度の高い、太田・国土地理院地理調査部(1997)(基図:1/50,000地形図)の断層トレース。



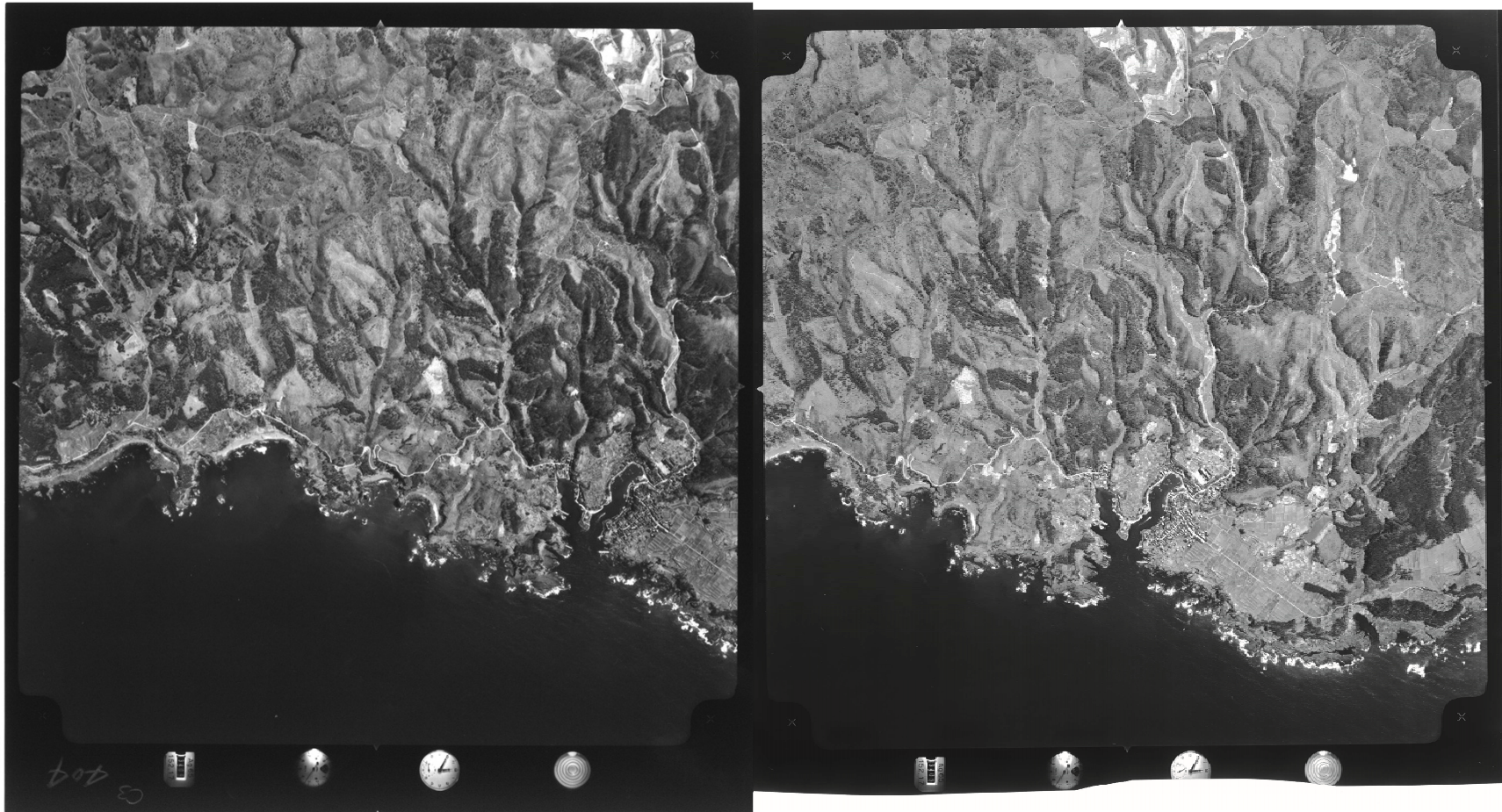
空中写真(1961年当社撮影, 縮尺1/15,000)



位置図

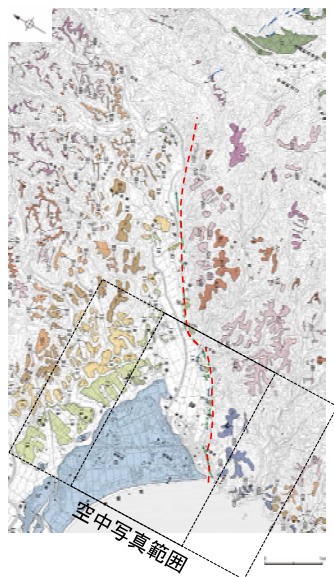


※:活断層研究会(1991)(基図:1/200,000地形図)とほぼ同じ位置に図示し、より精度の高い、太田・国土地理院地理調査部(1997)(基図:1/50,000地形図)の断層トレース。



空中写真(1961年当社撮影, 縮尺1/15,000)

富来川南岸断層周辺



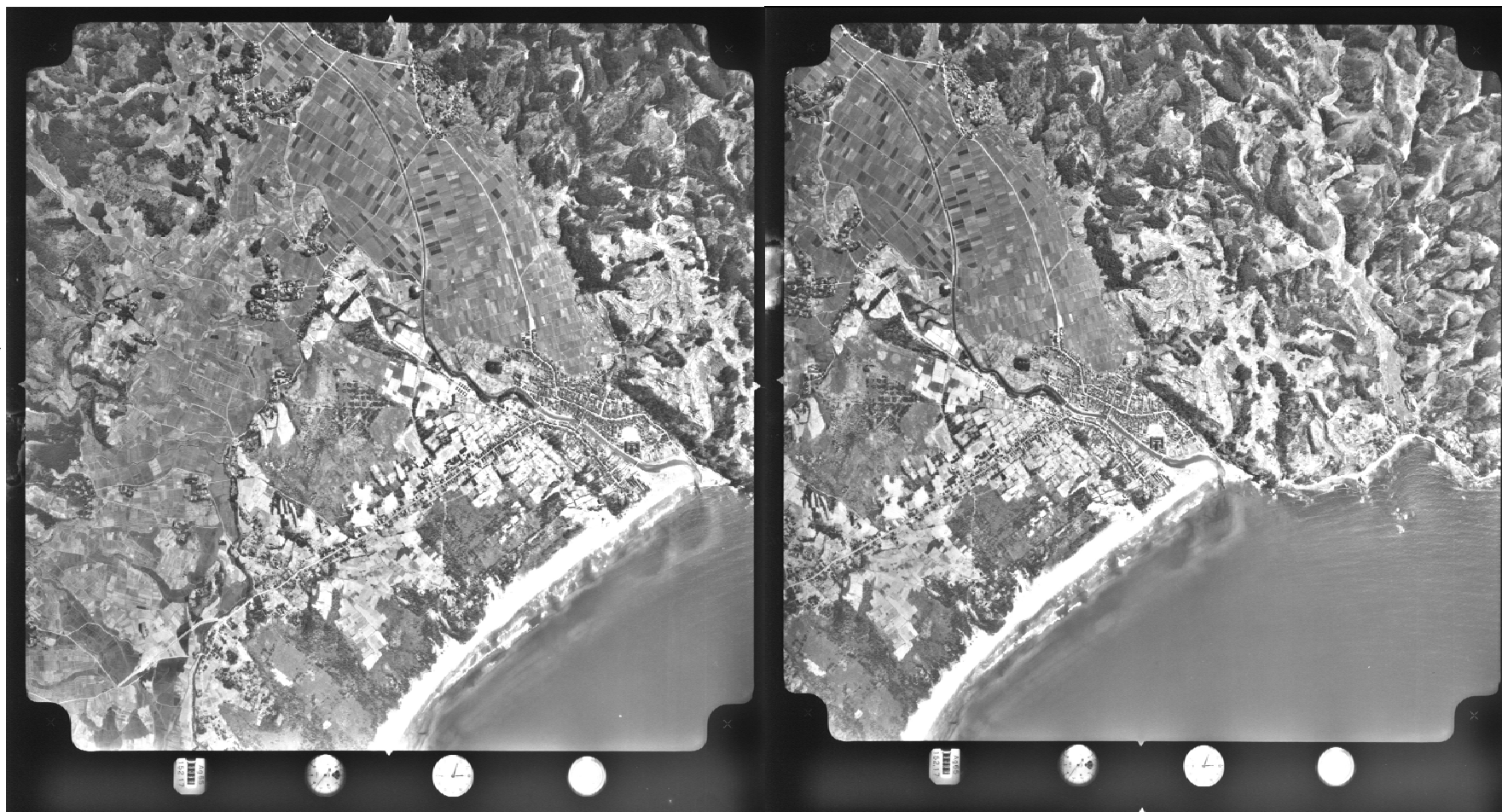
位置図

【断層】	
■ 富来川南岸断層	■ 中位階上層
■ 富来川V層	■ 古砂丘
■ 富来川IV層	■ 古扇状地帯
■ 富来川III層	■ 沖積段丘
■ 富来川II層	■ 砂丘
■ 富来川I層	■ 河成段丘

【リニアメント・変動地形】

- L1 (変動地形である可能性が低い)
- L2 (変動地形である可能性は非常に低い)
- △△△△△ (不明)

--- 今泉ほか編(2018)の推定活断層



空中写真(1961年当社撮影, 縮尺1/15,000)