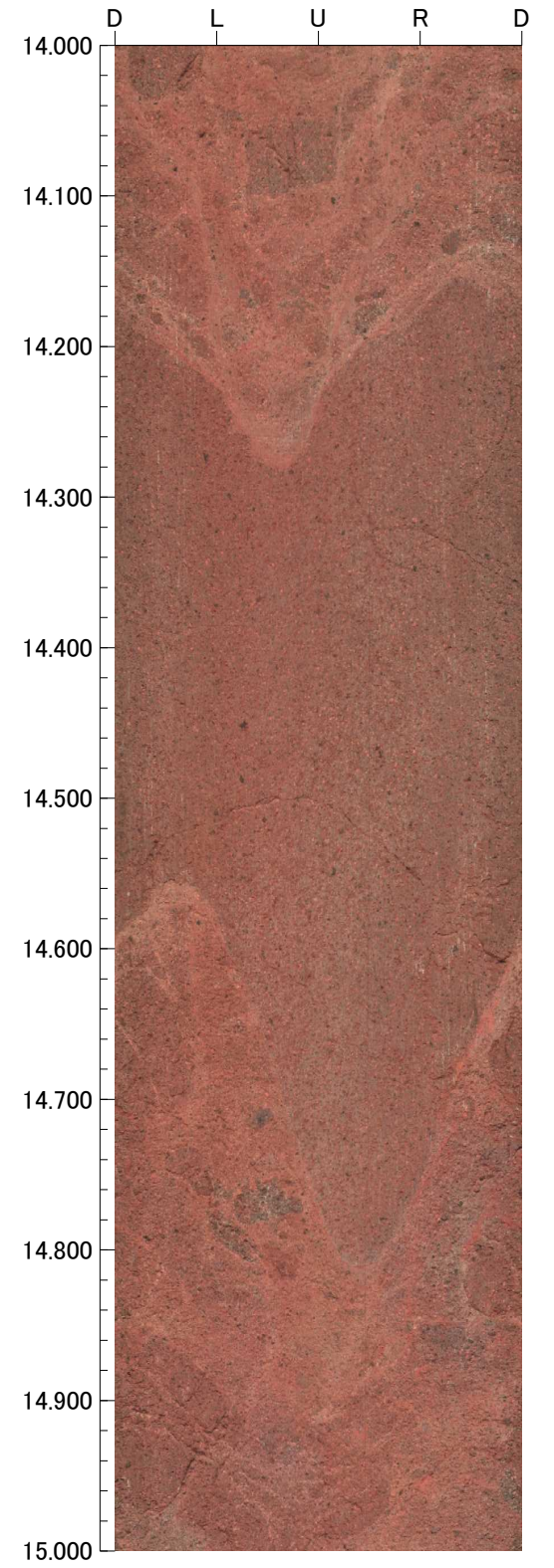
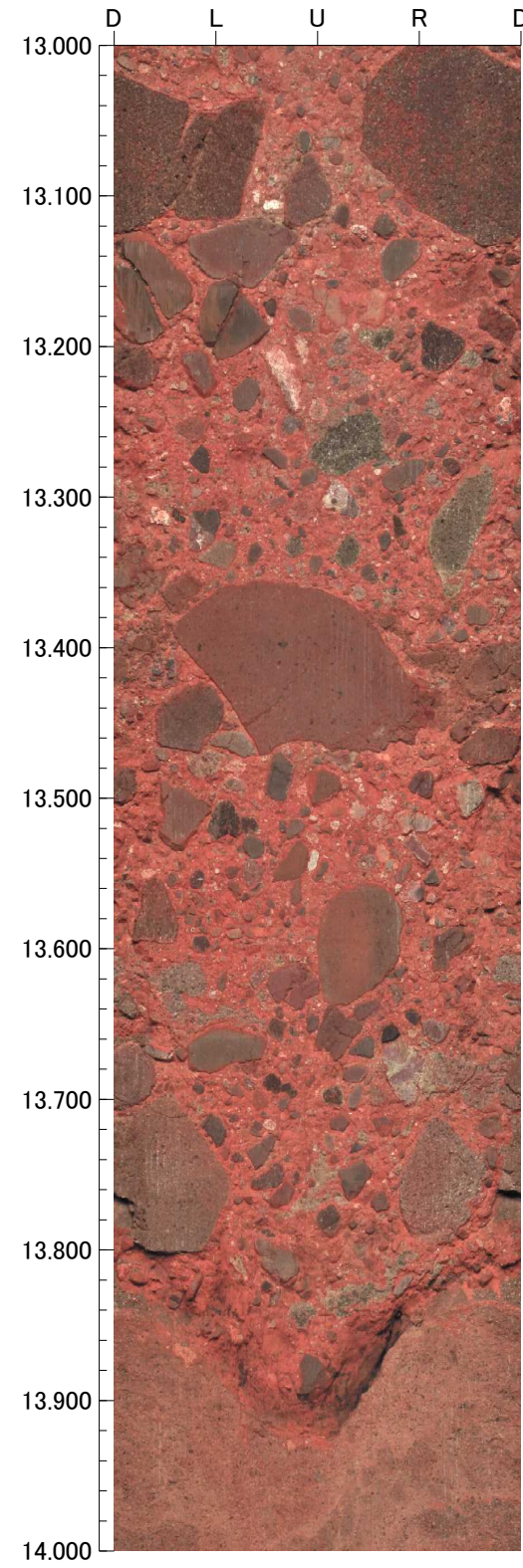
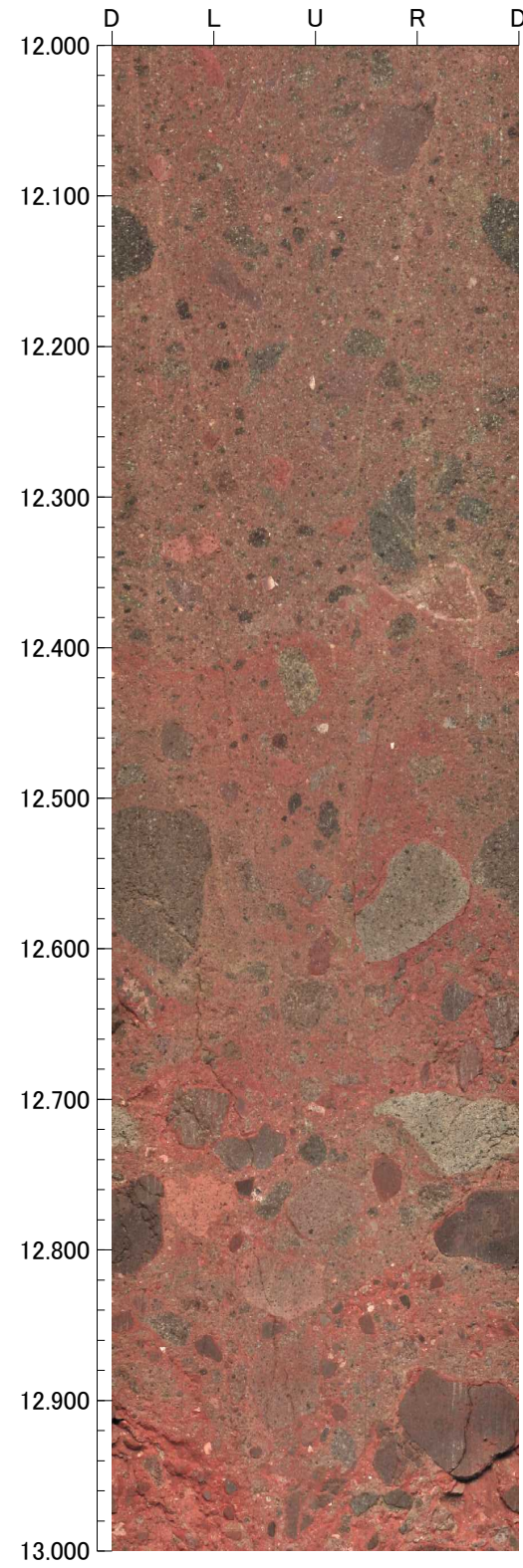
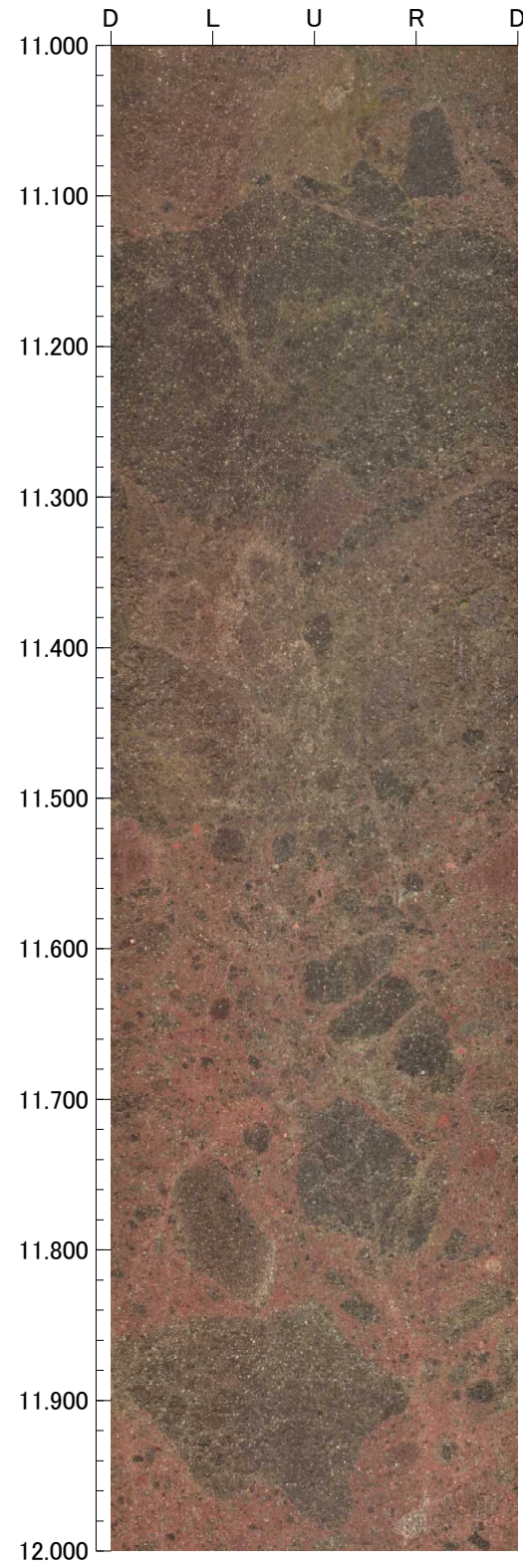


孔番：OS-6.5号孔

孔方位：310 孔傾斜：-70

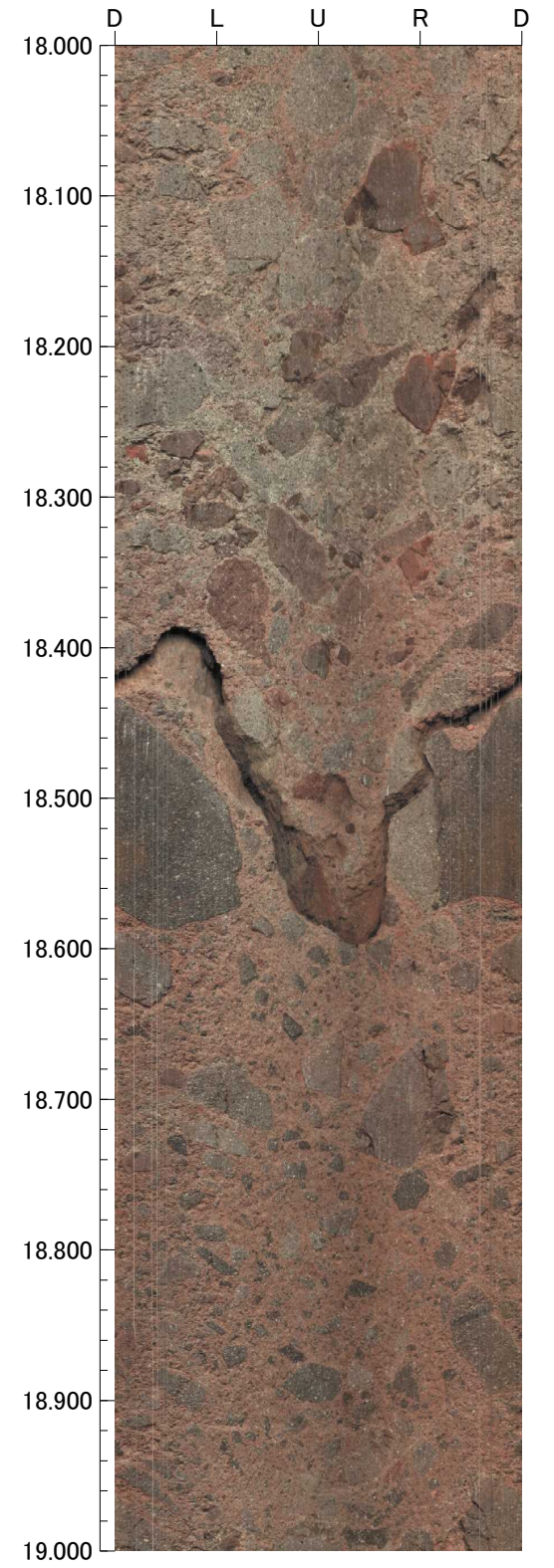
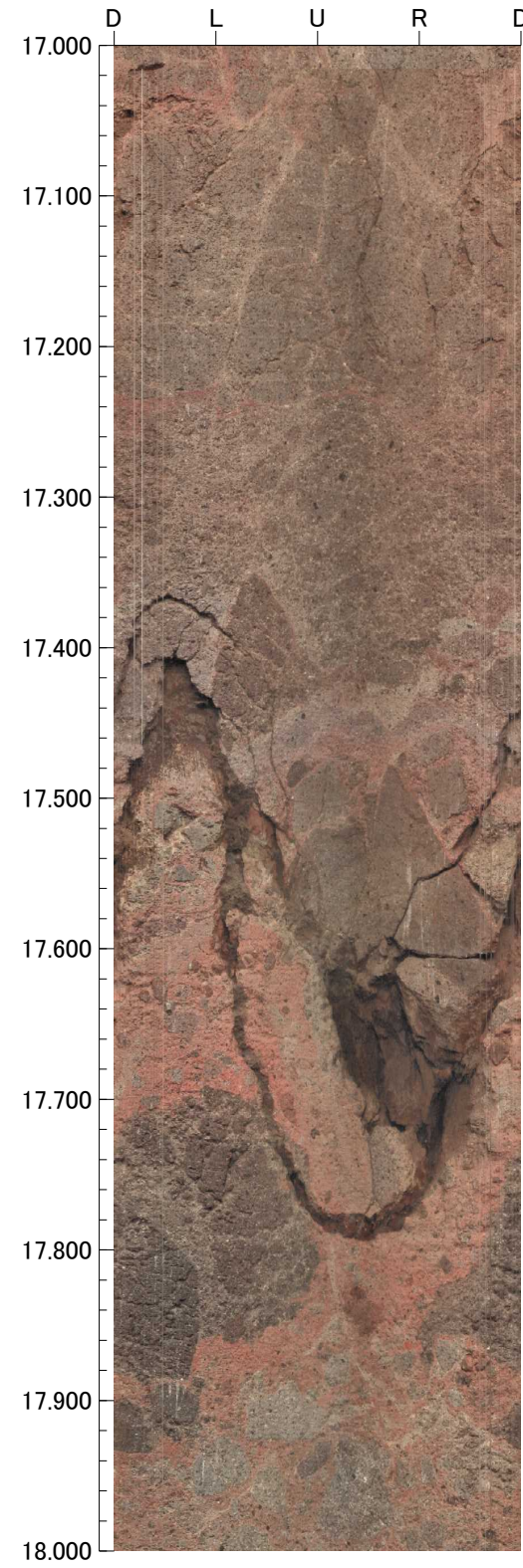
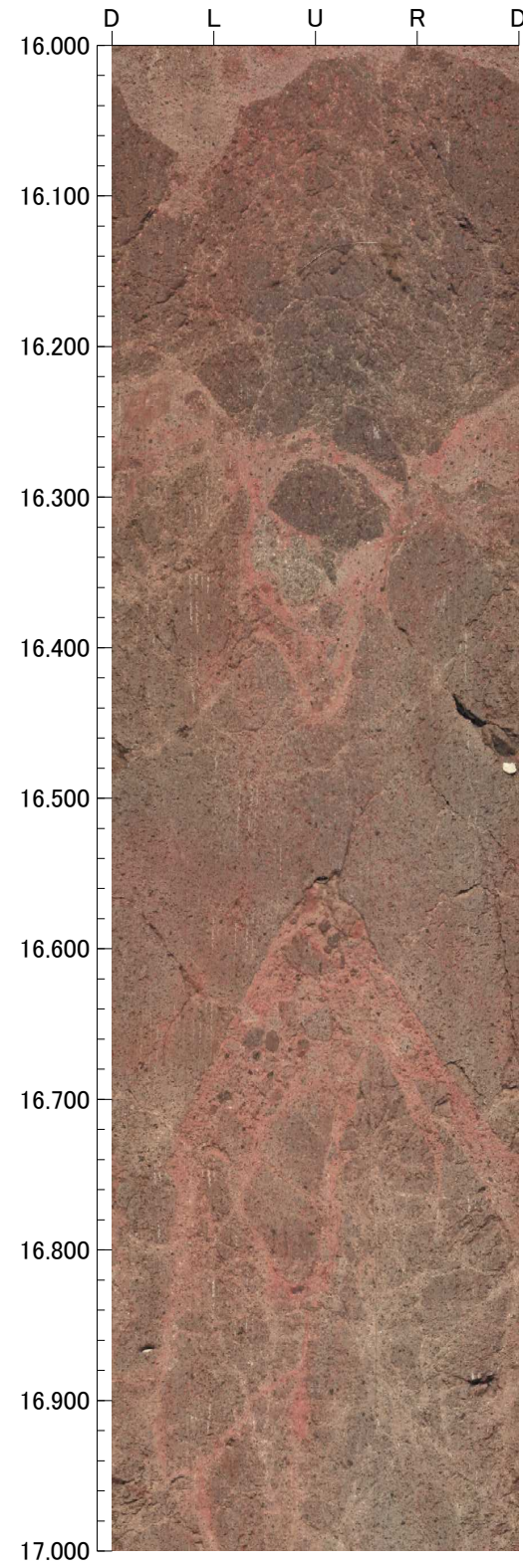
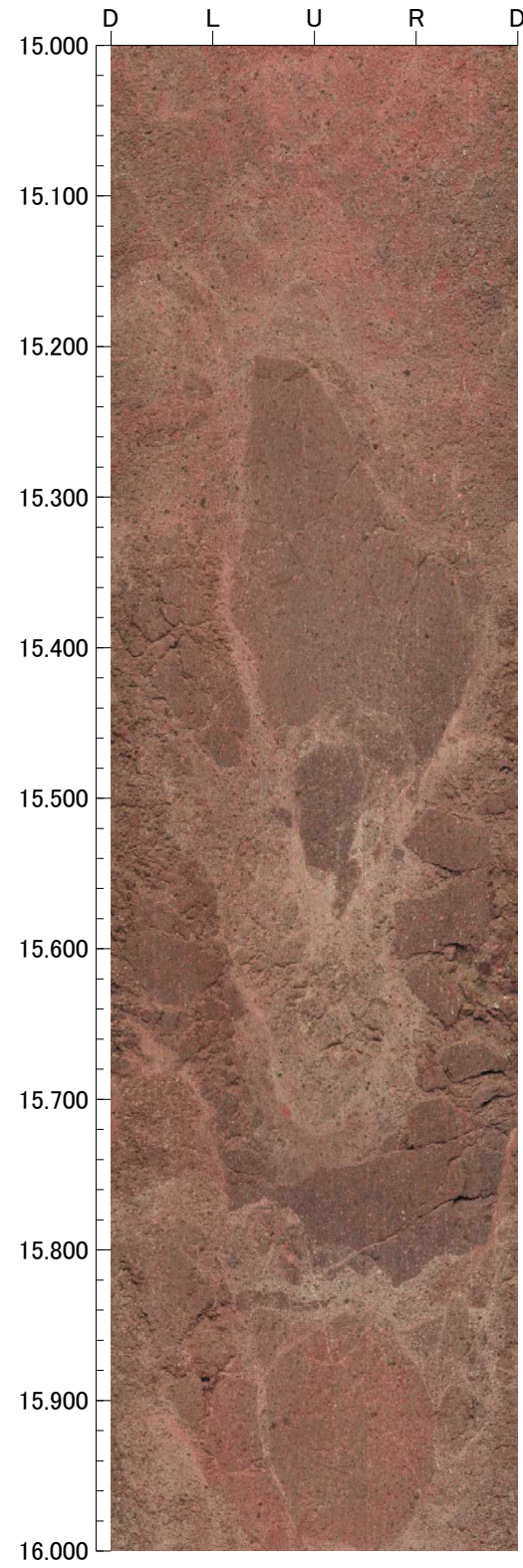
11.000m - 15.000m



孔番：OS-6.5号孔

孔方位：310 孔傾斜：-70

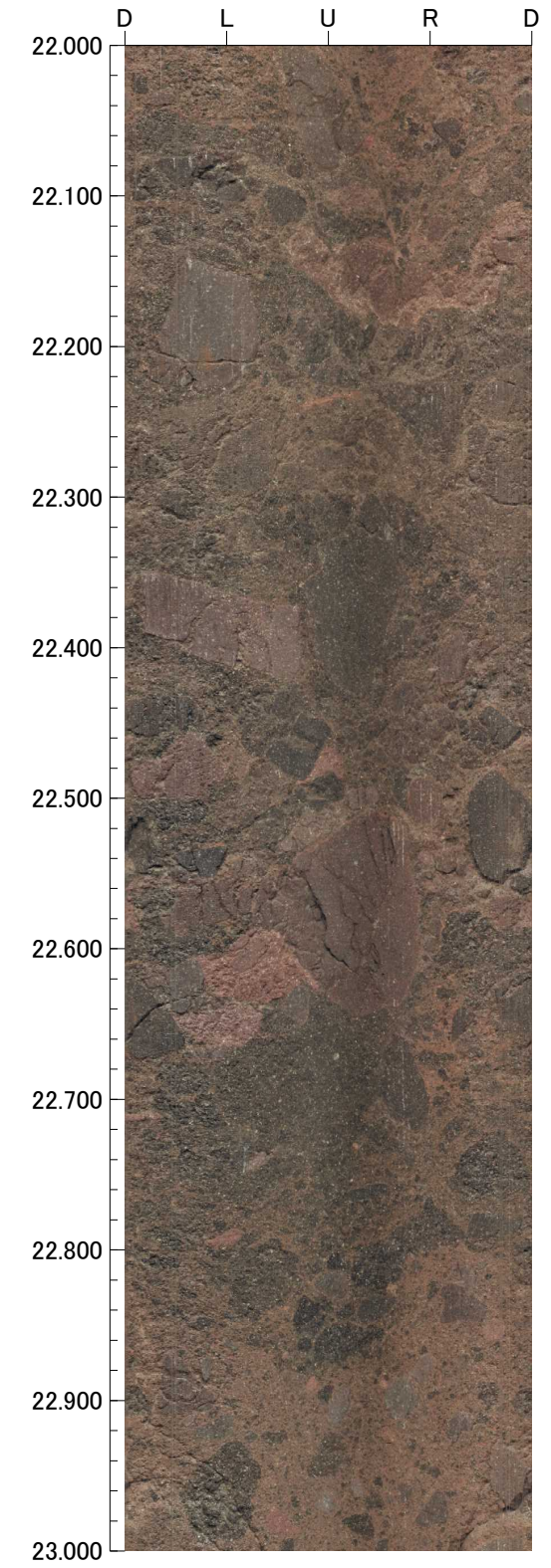
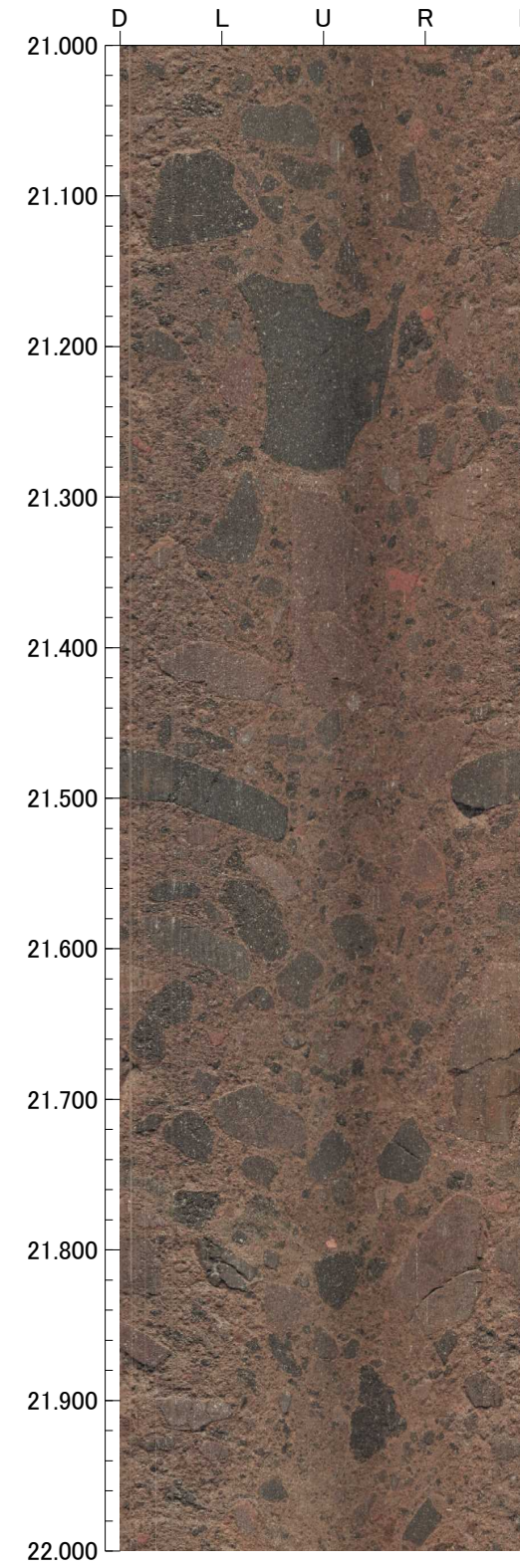
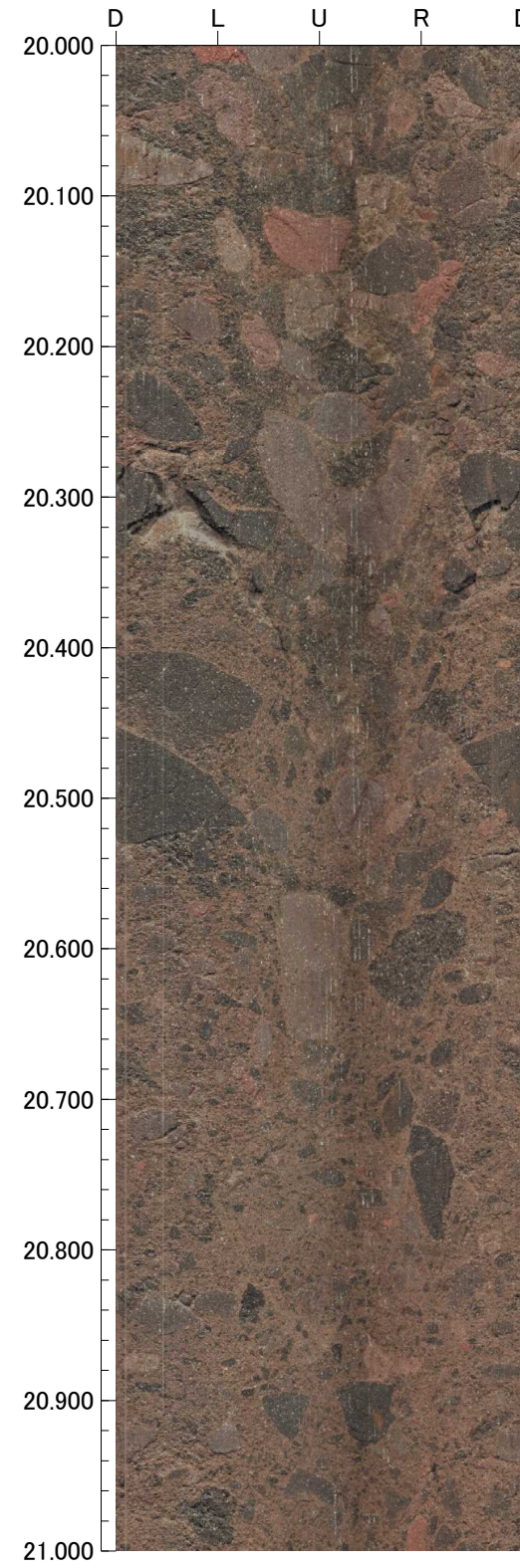
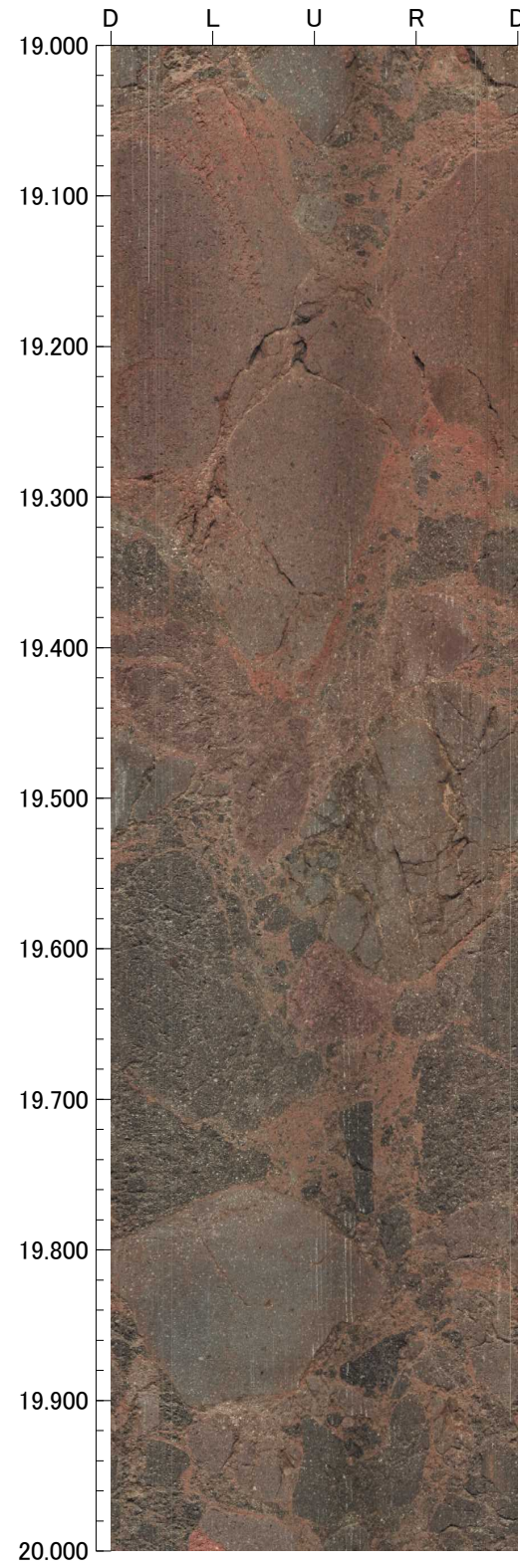
15.000m - 19.000m



孔番：OS-6.5号孔

孔方位：310 孔傾斜：-70

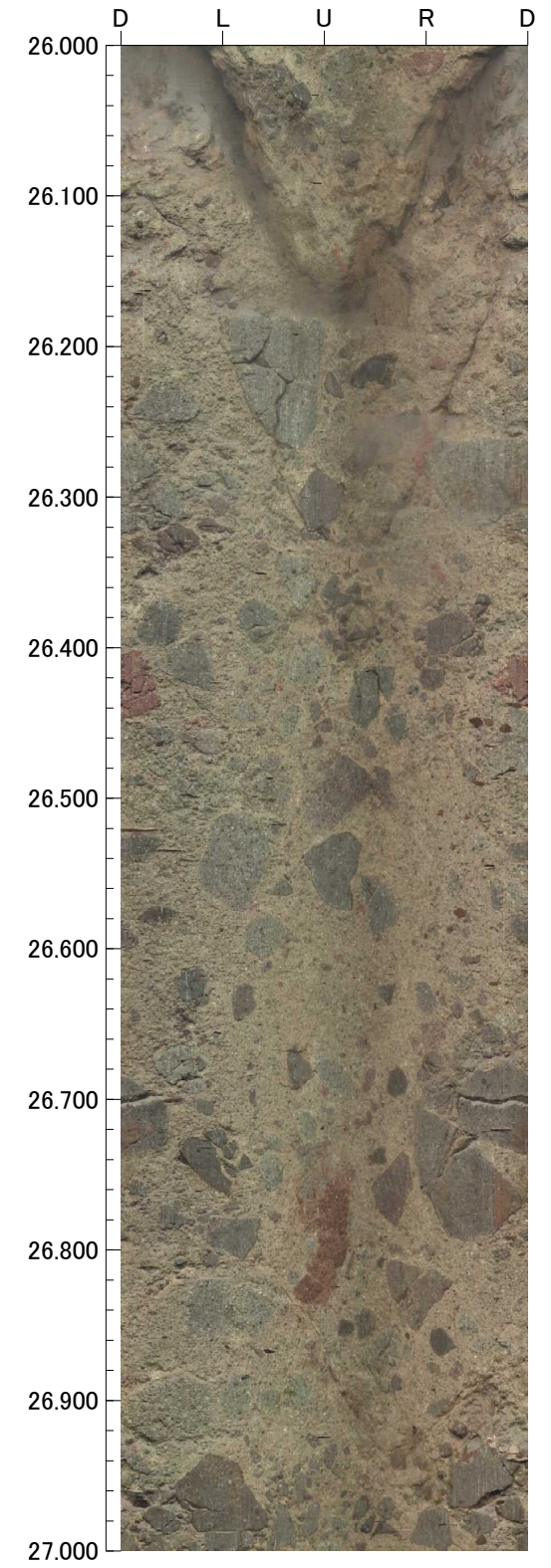
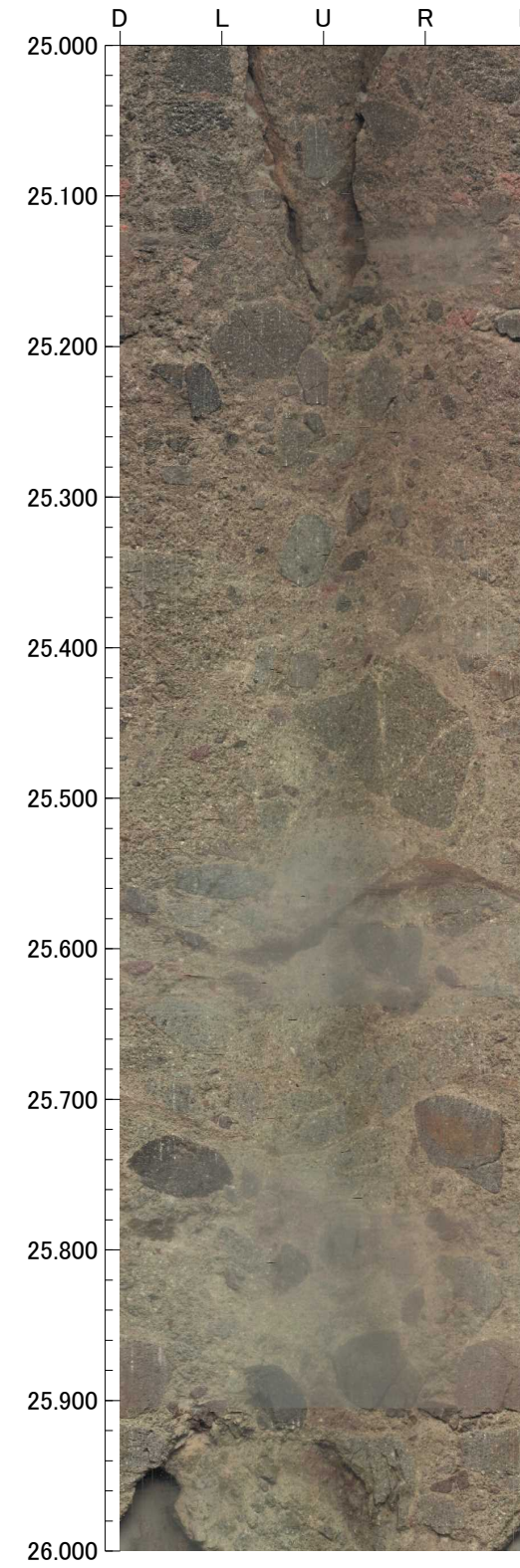
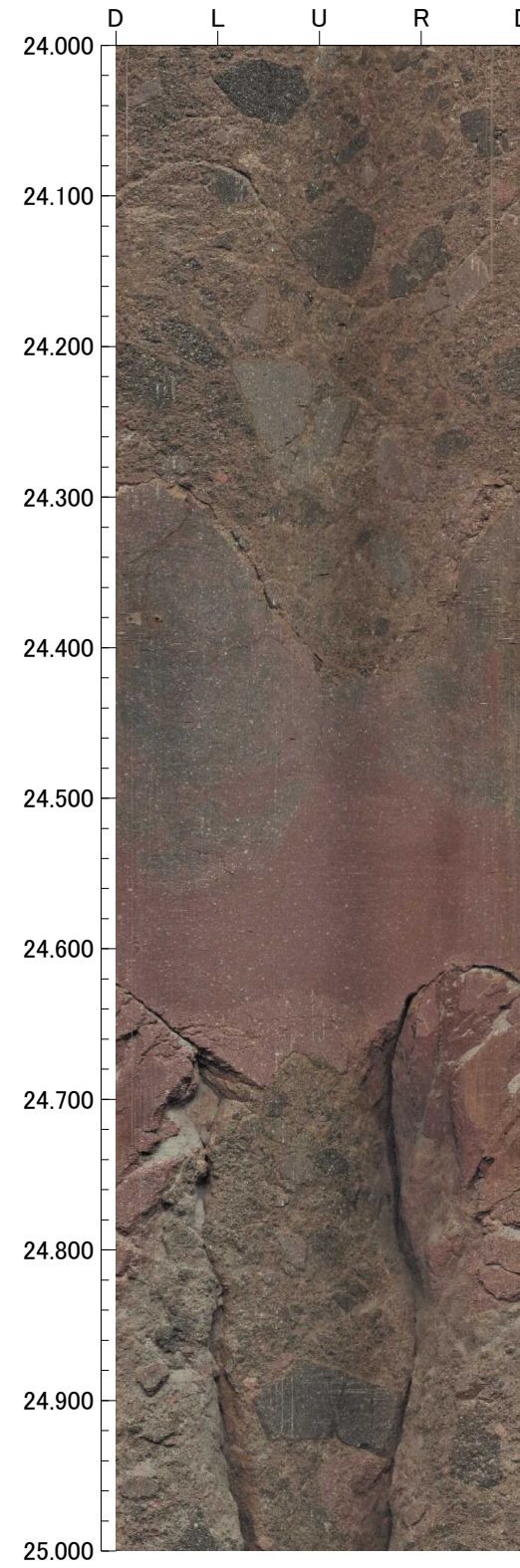
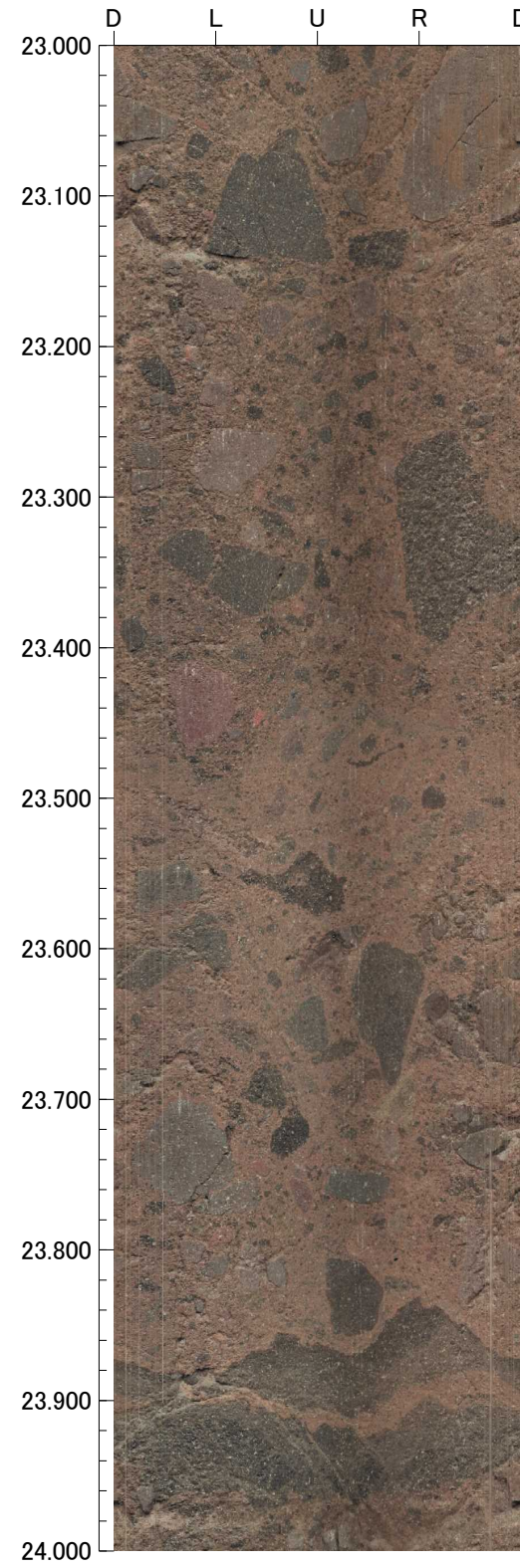
19.000m - 23.000m



孔番：OS-6.5号孔

孔方位：310 孔傾斜：-70

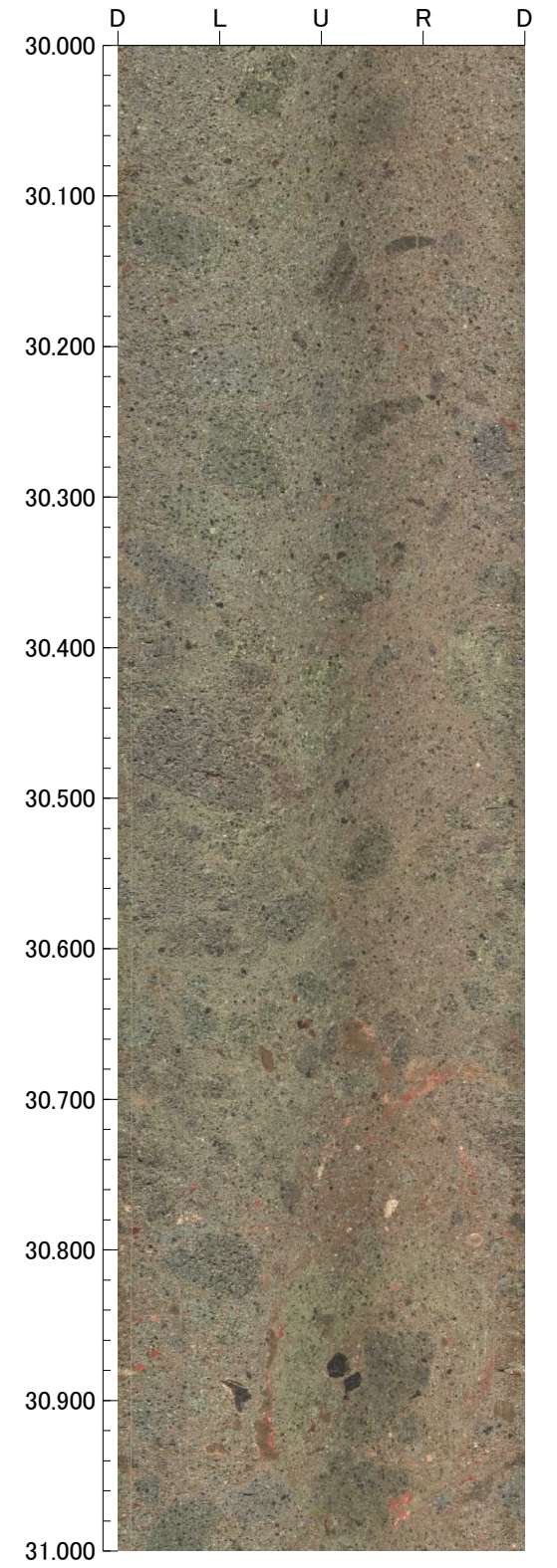
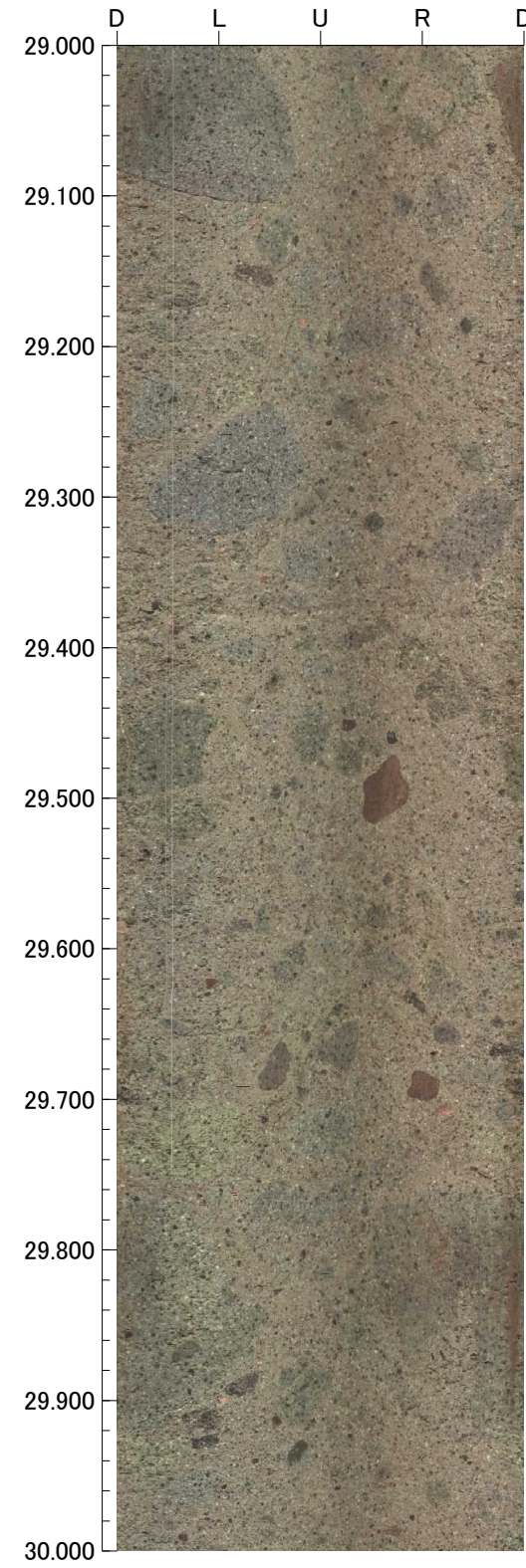
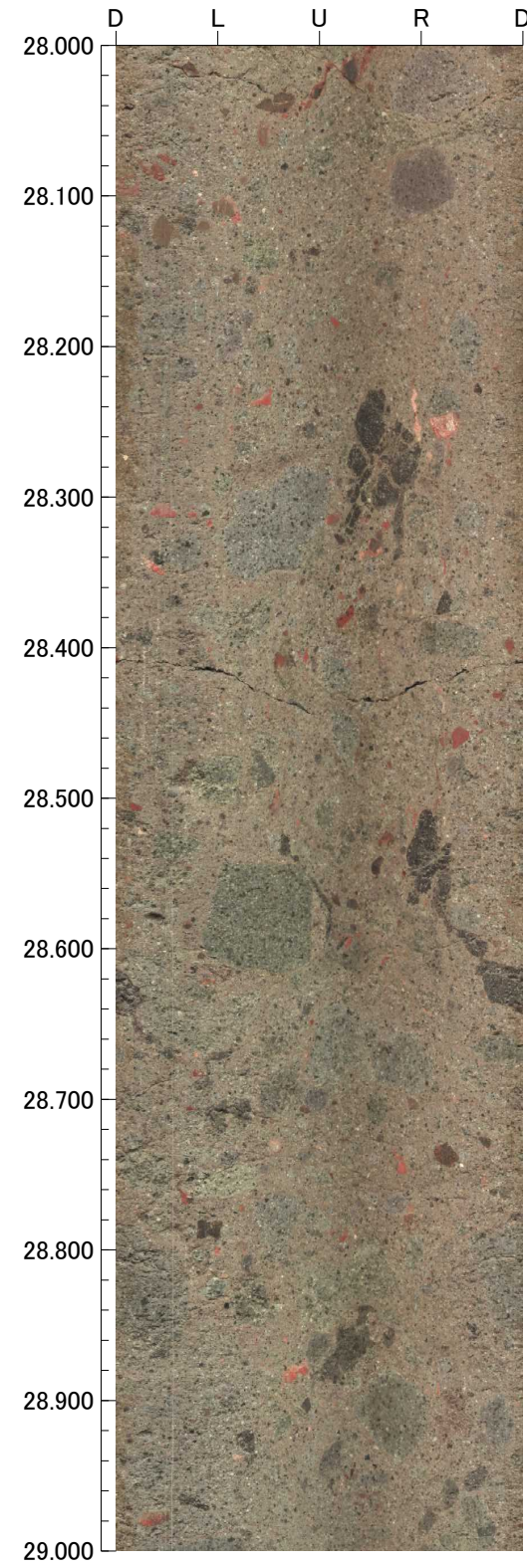
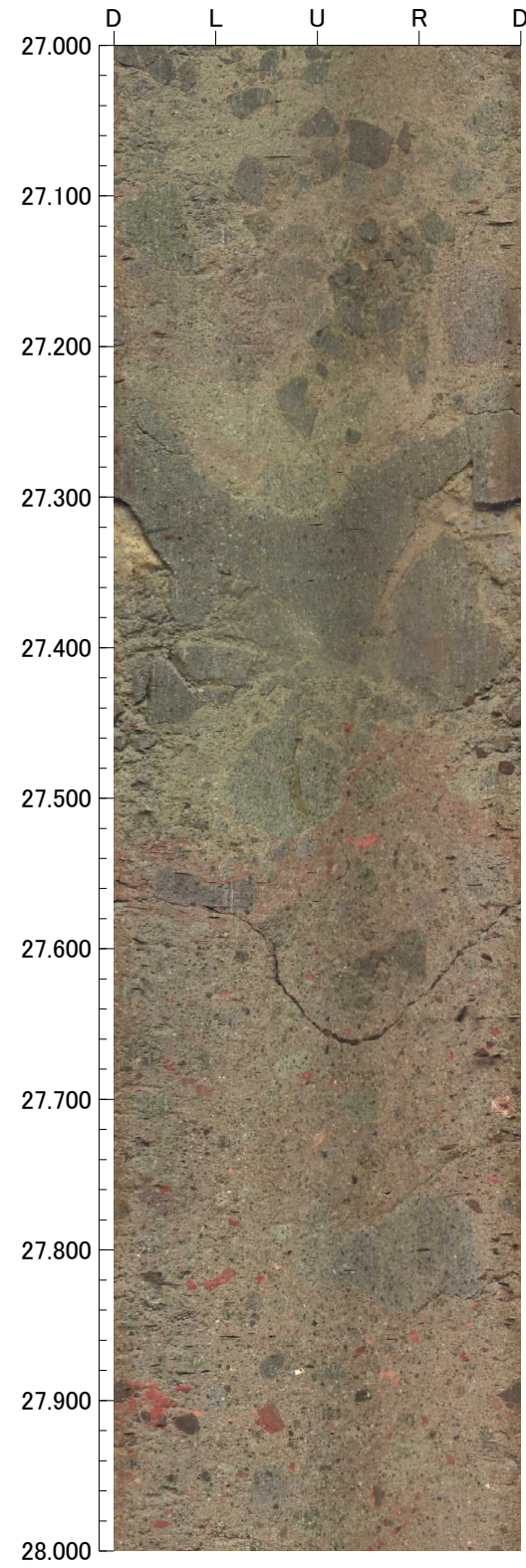
23.000m - 27.000m



孔番：OS-6.5号孔

孔方位：310 孔傾斜：-70

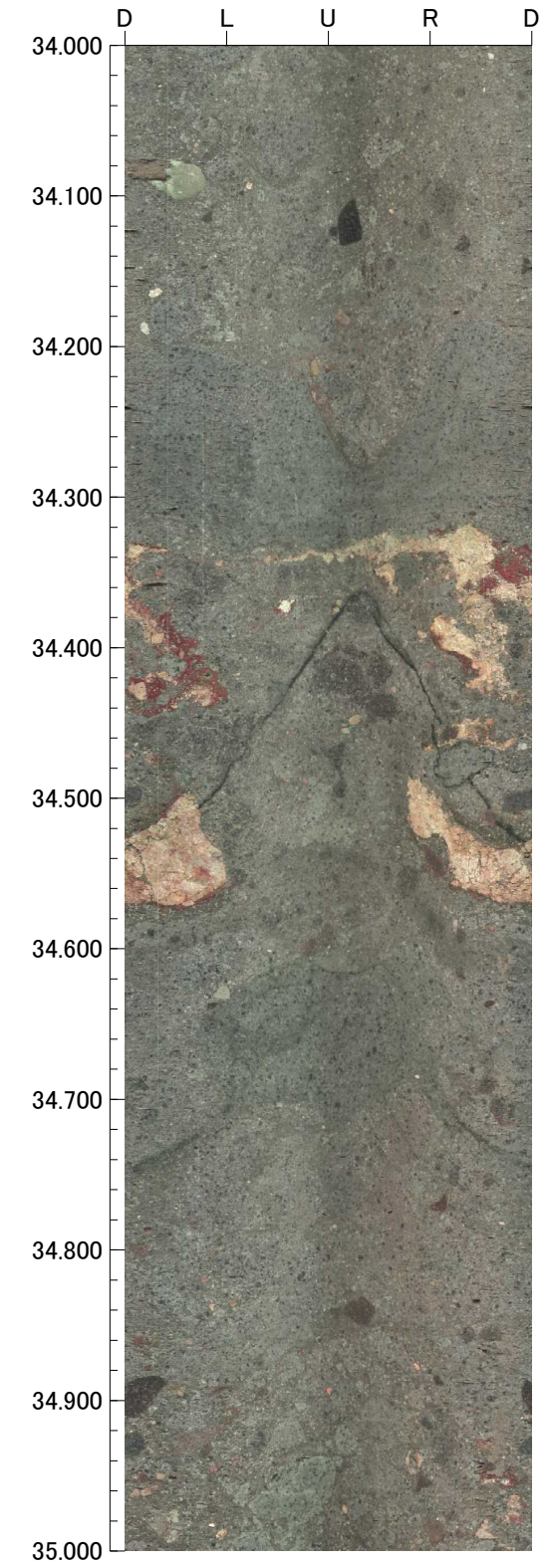
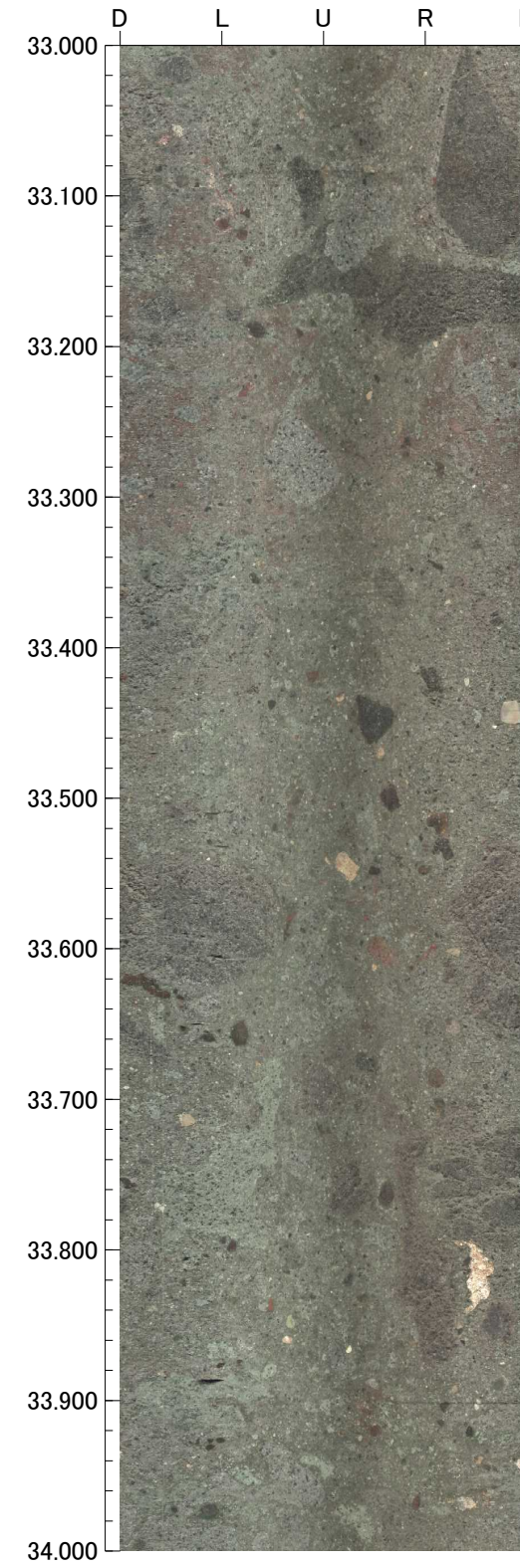
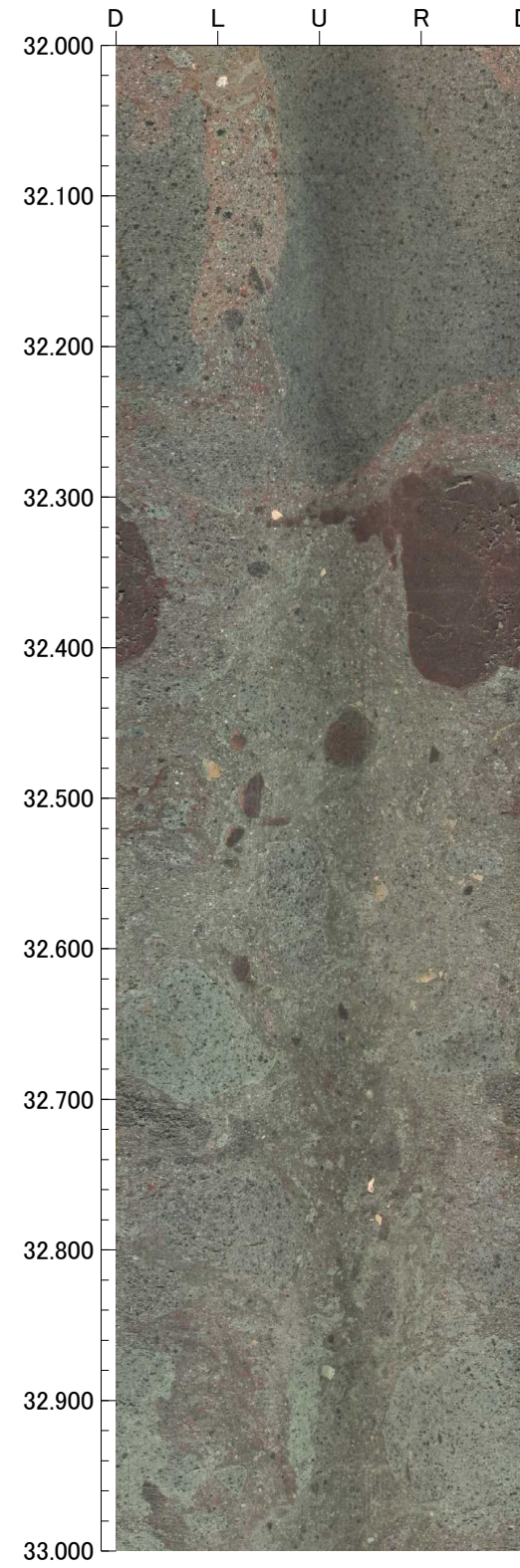
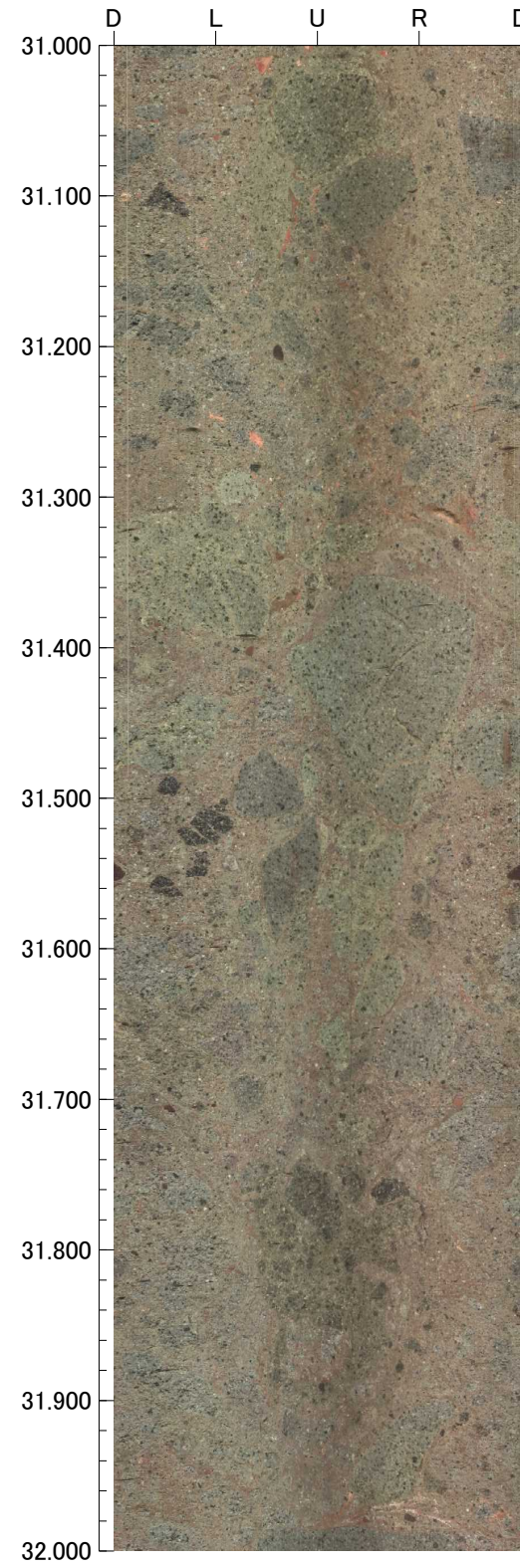
27.000m - 31.000m



孔番：OS-6.5号孔

孔方位：310 孔傾斜：-70

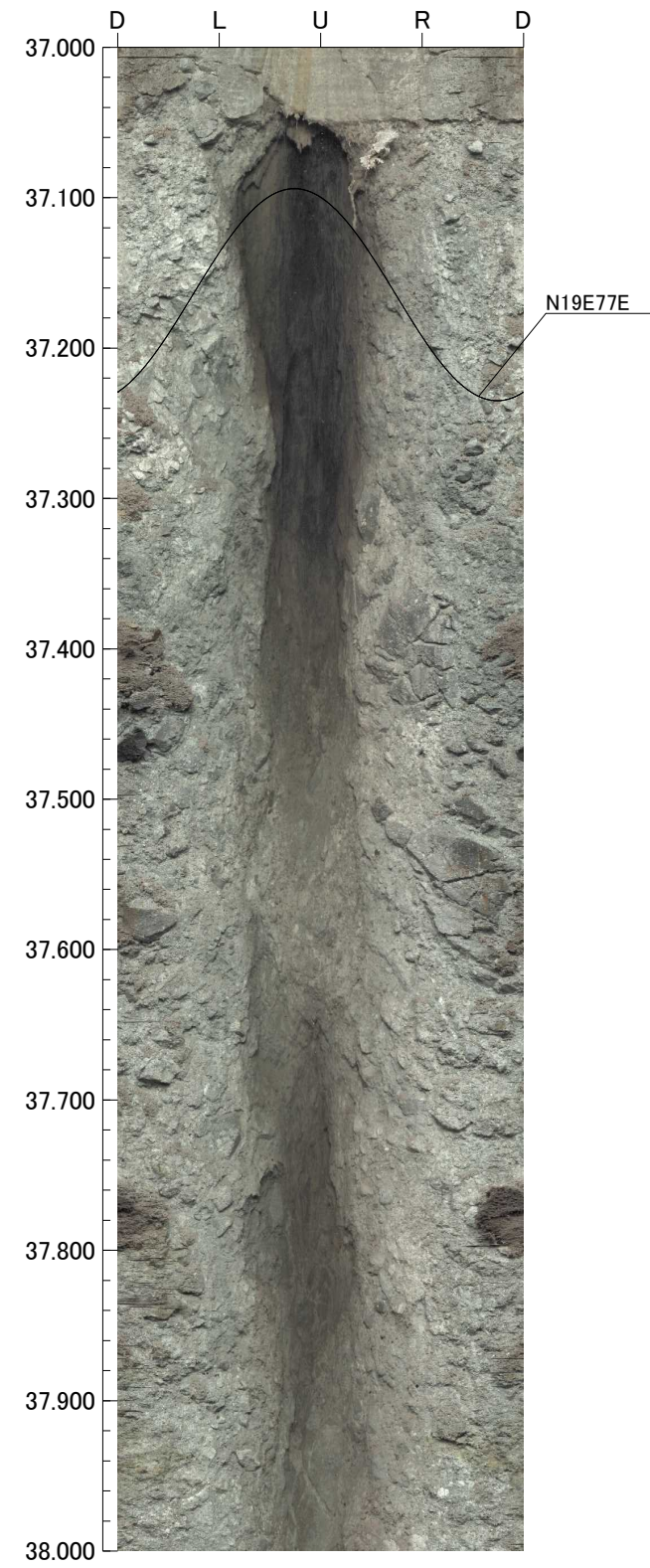
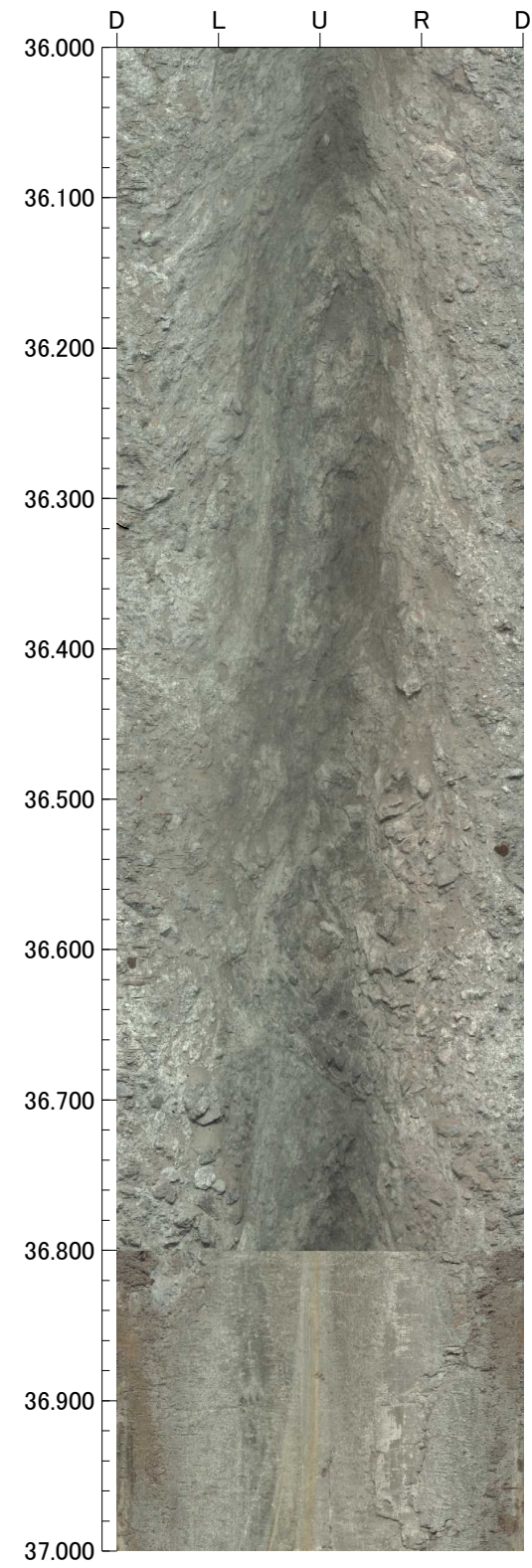
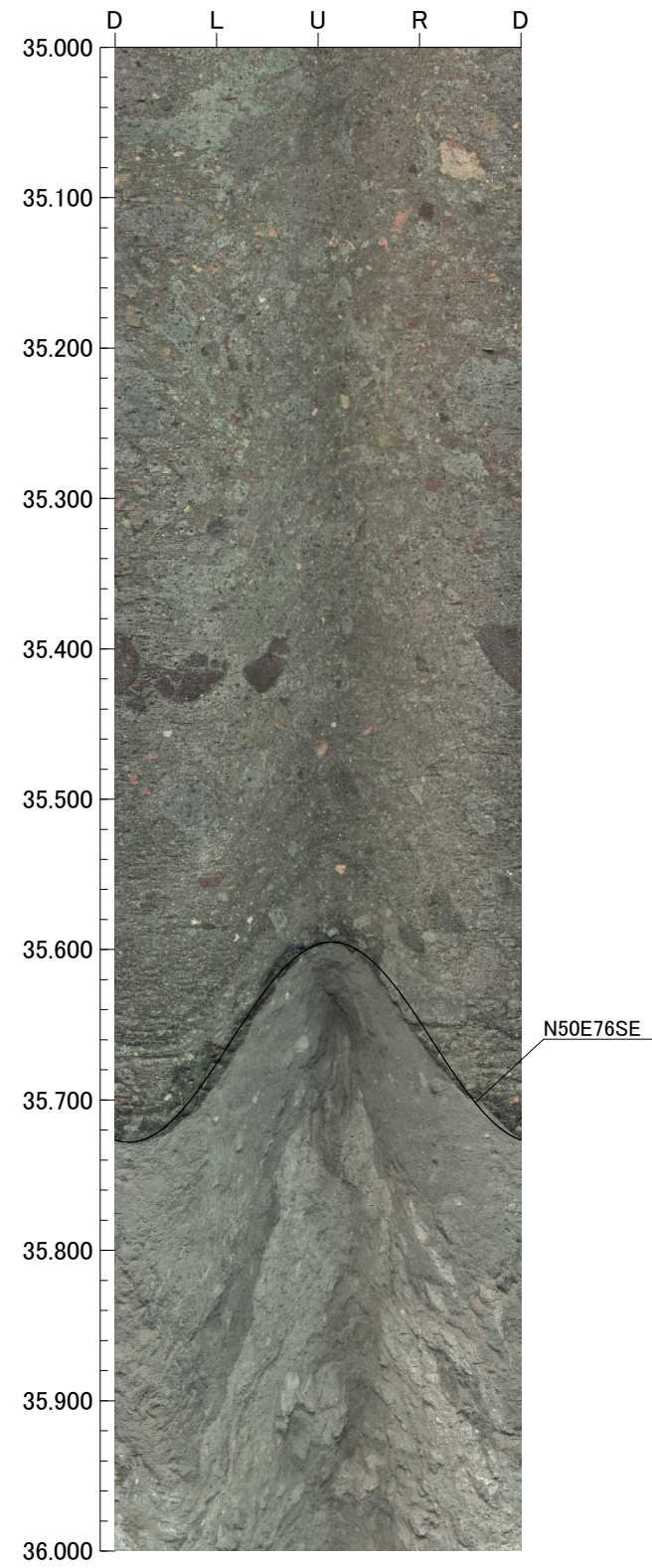
31.000m - 35.000m



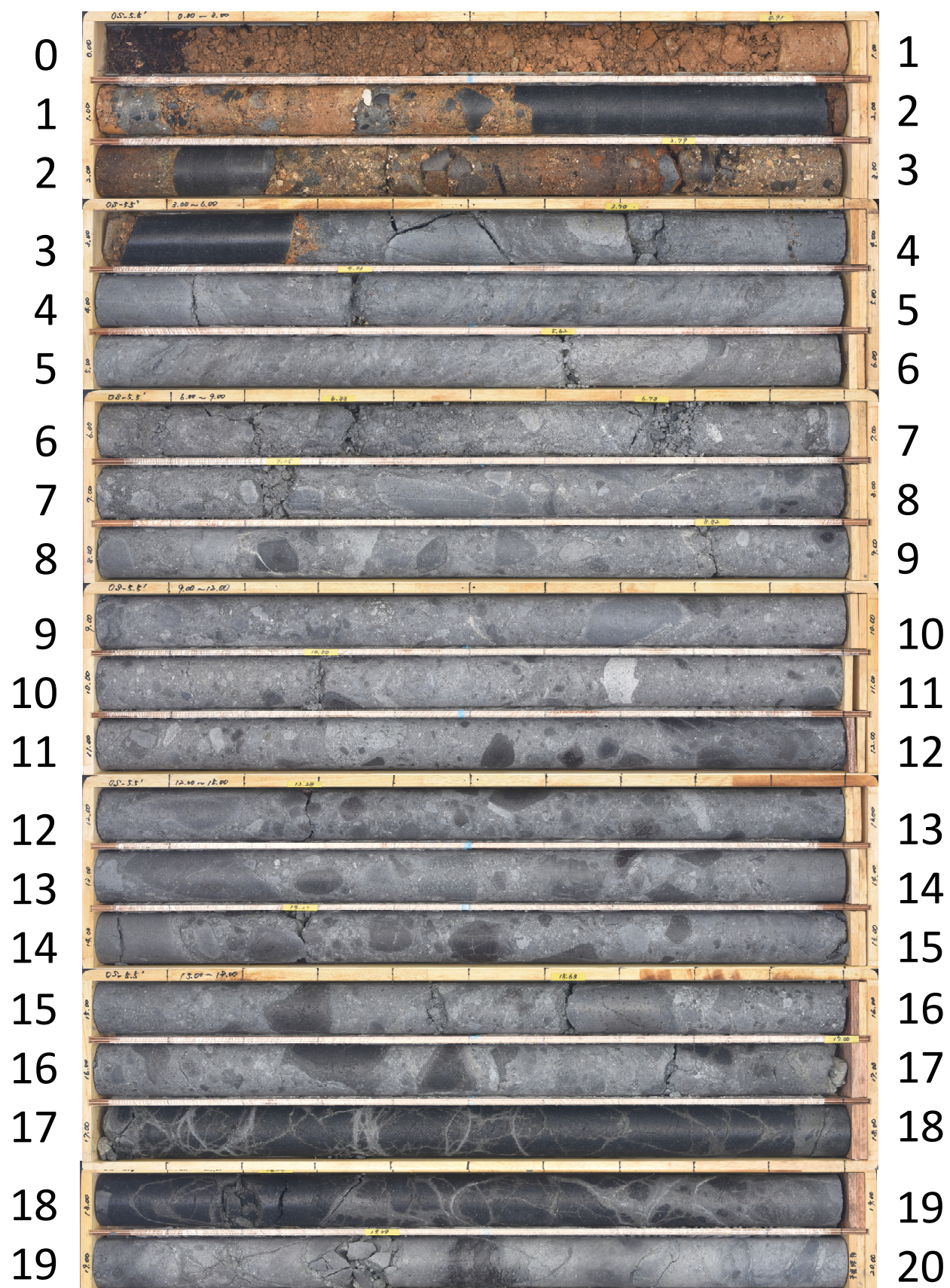
孔番：OS-6.5号孔

孔方位：310 孔傾斜：-70

35.000m - 38.000m



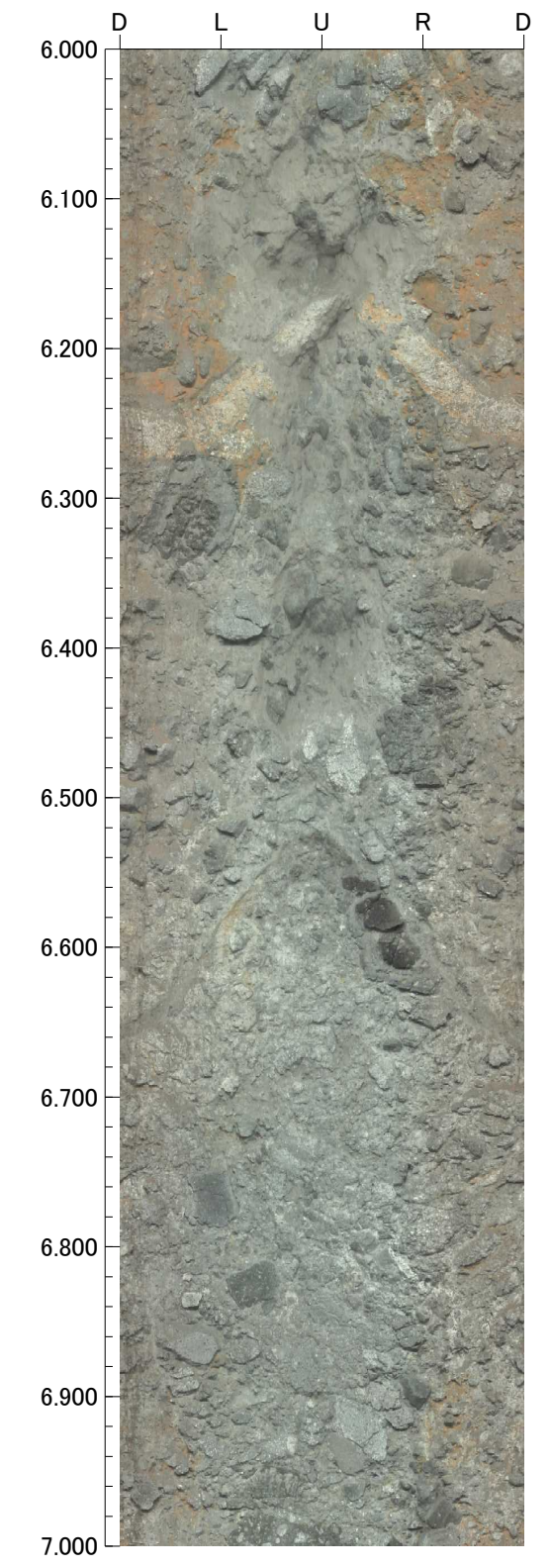
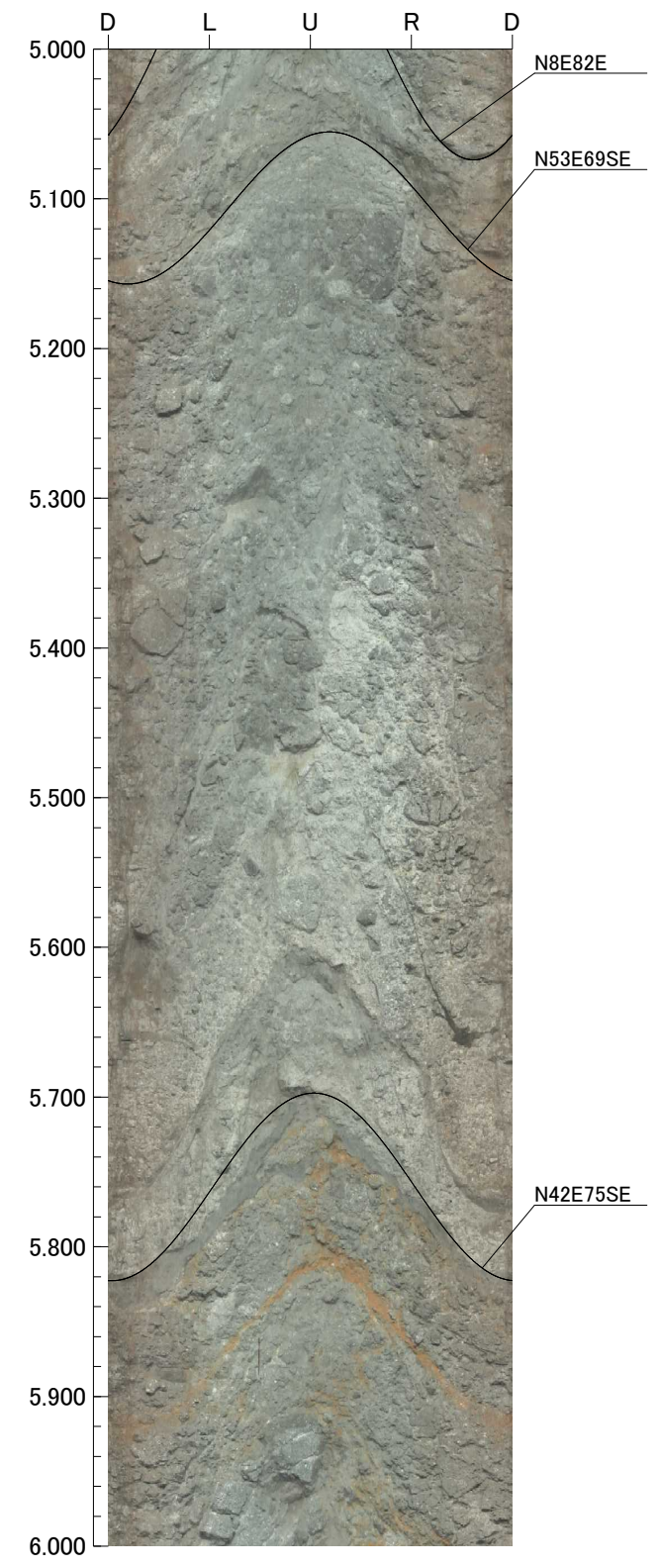
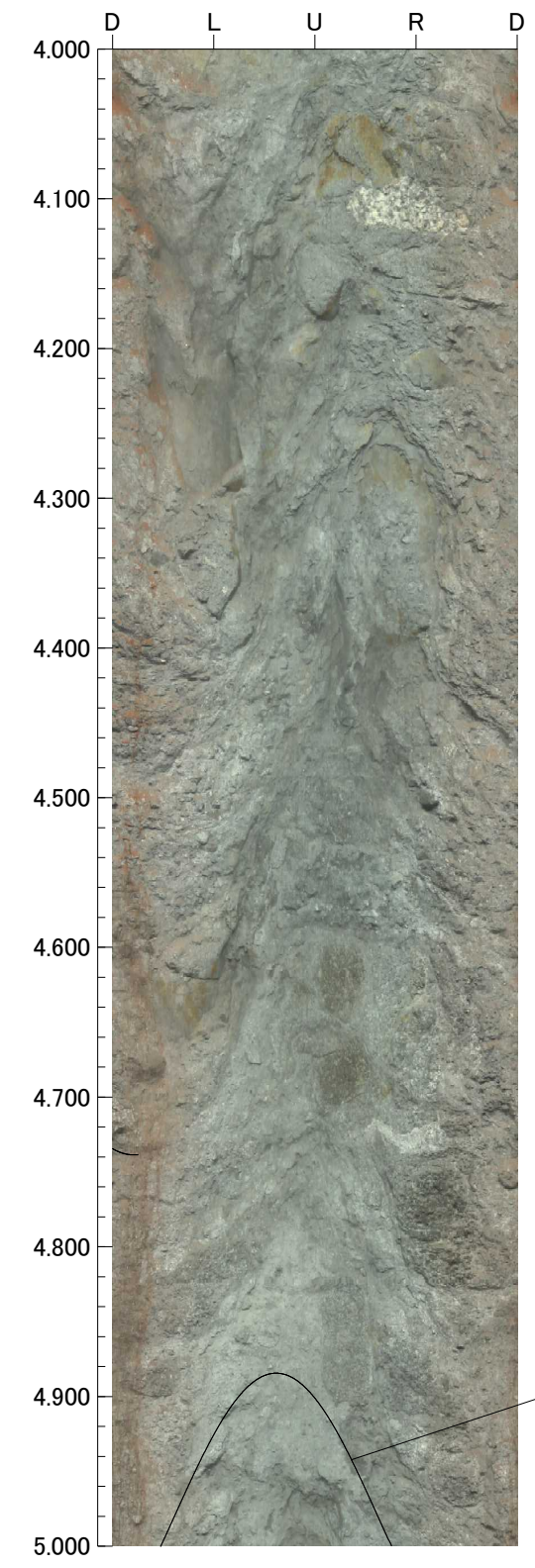
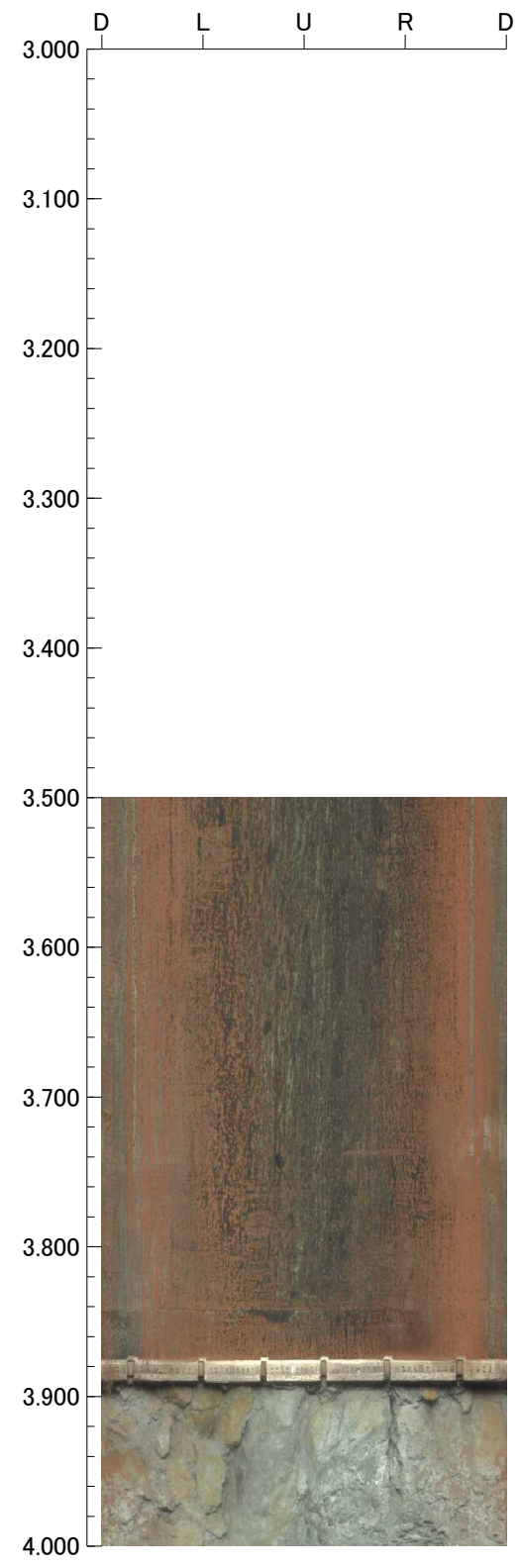
OS-5.5 '(0.00~20.00m)



孔番：OS-5.5'号孔

孔方位：310 孔傾斜：-70

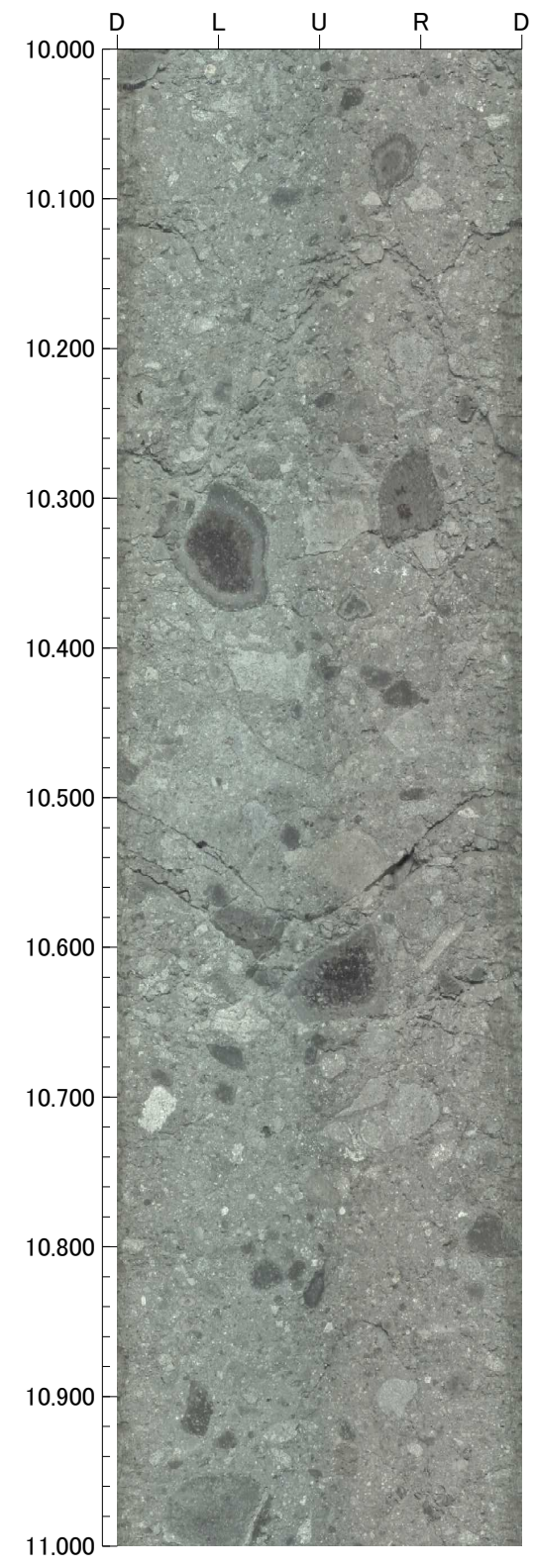
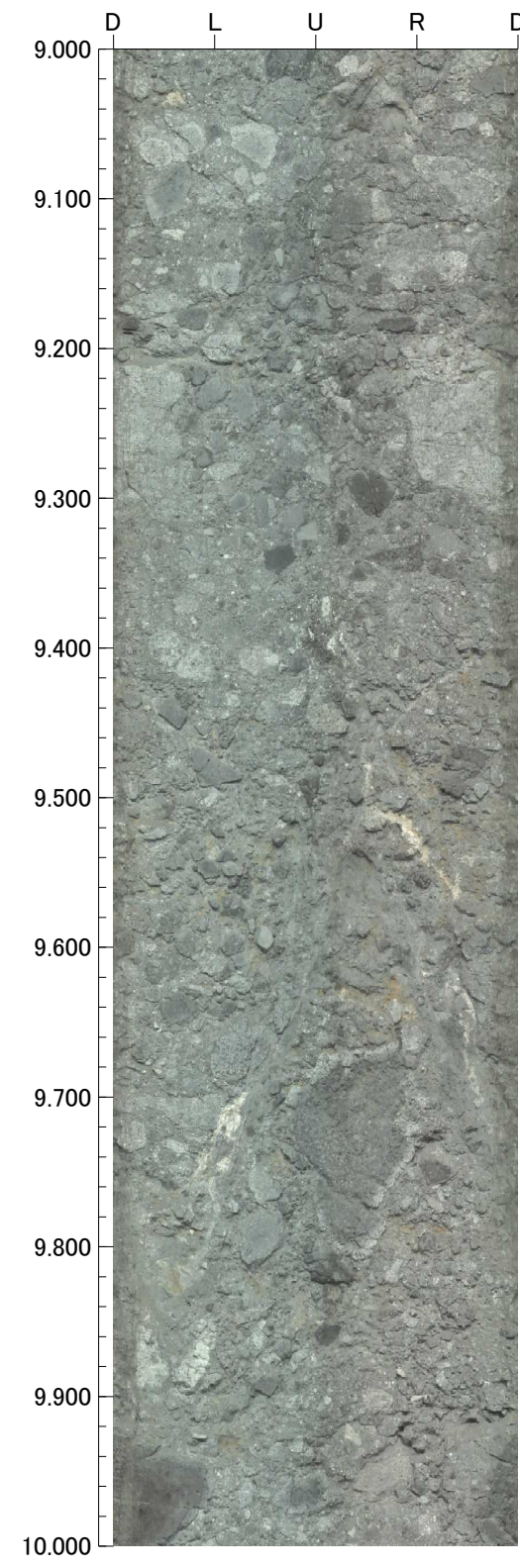
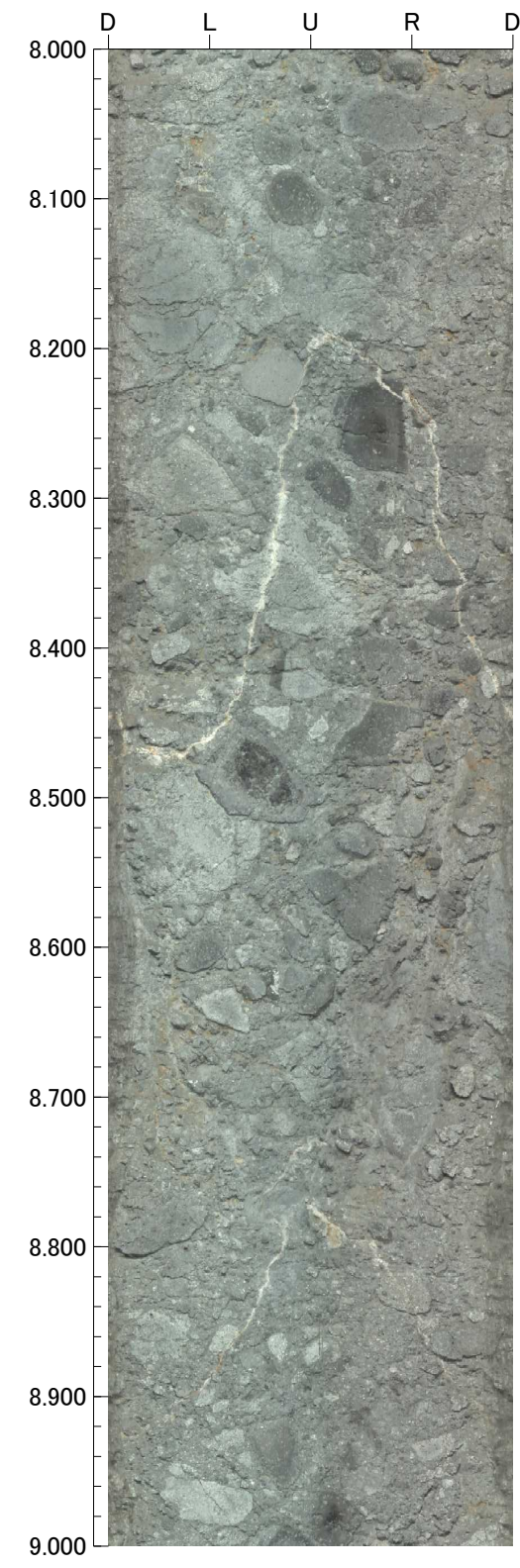
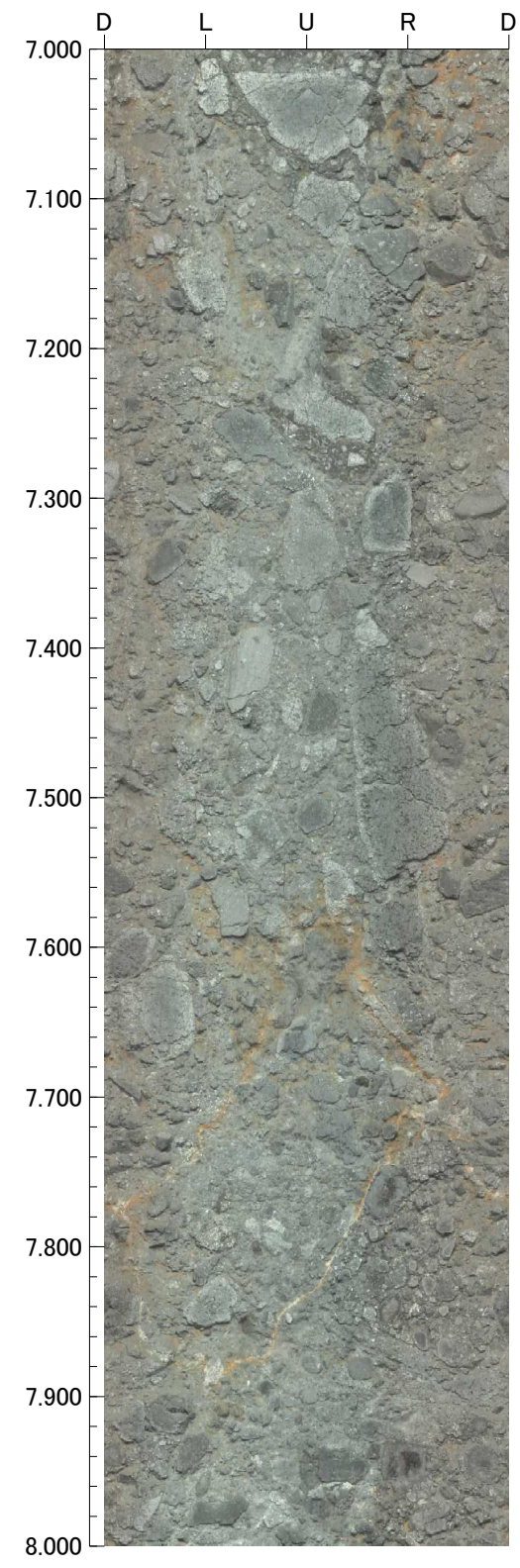
3.500m - 7.000m



孔番 : OS-5.5'号孔

孔方位 : 310 孔傾斜 : -70

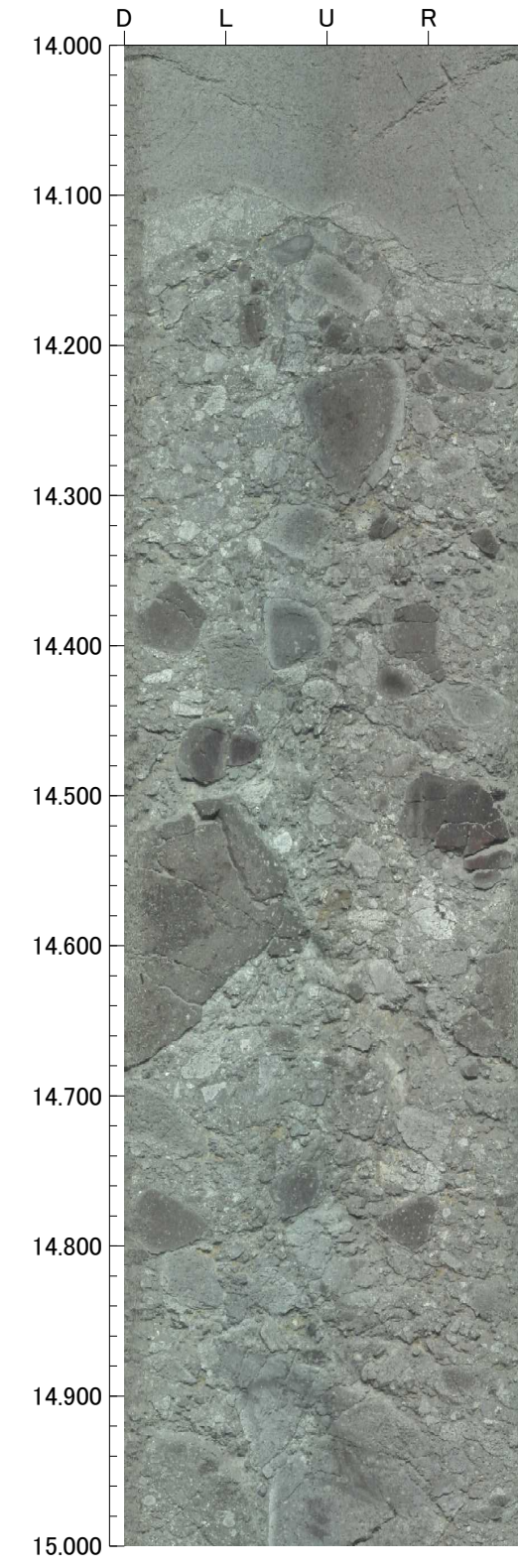
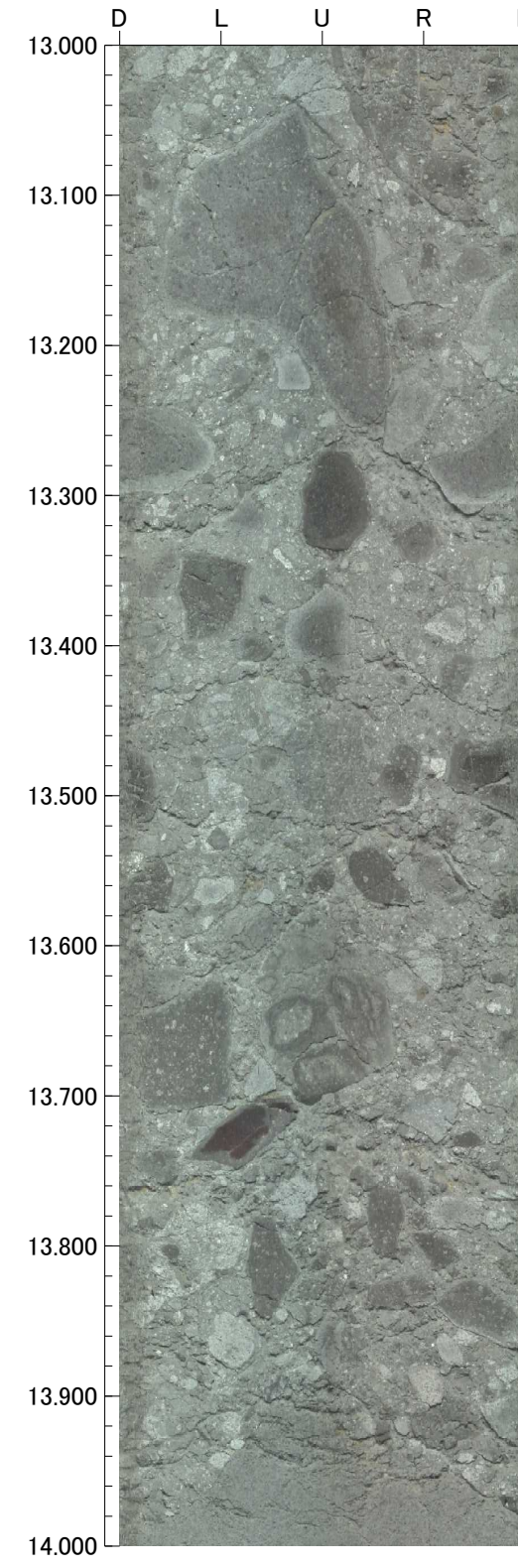
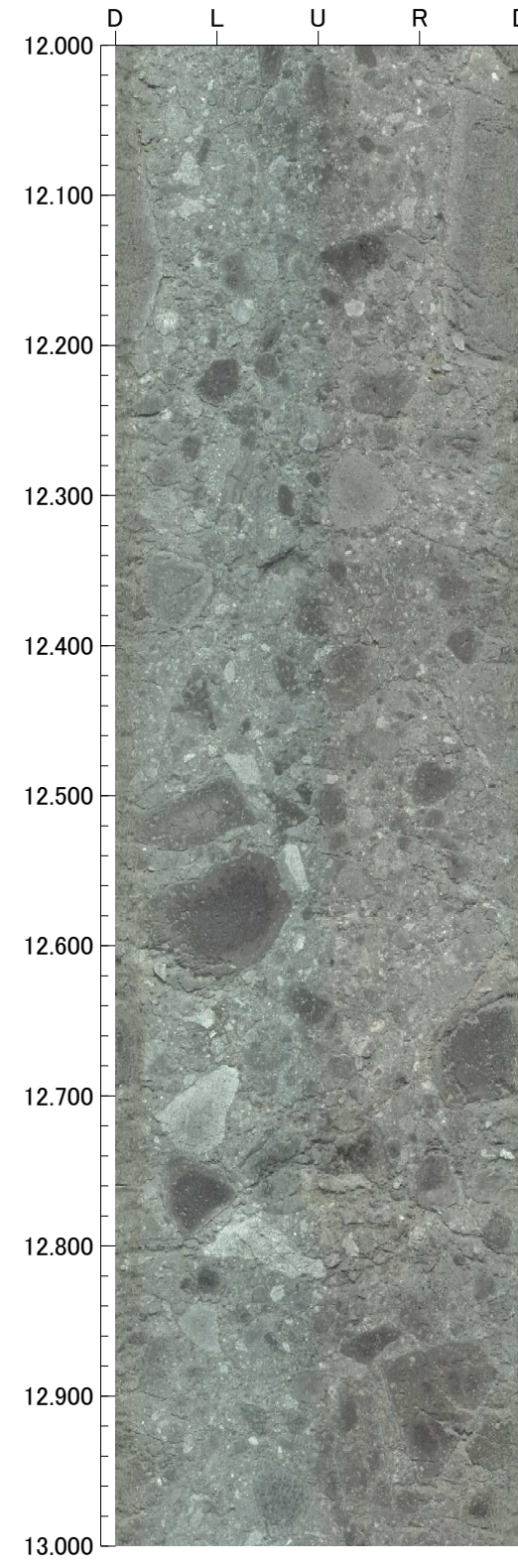
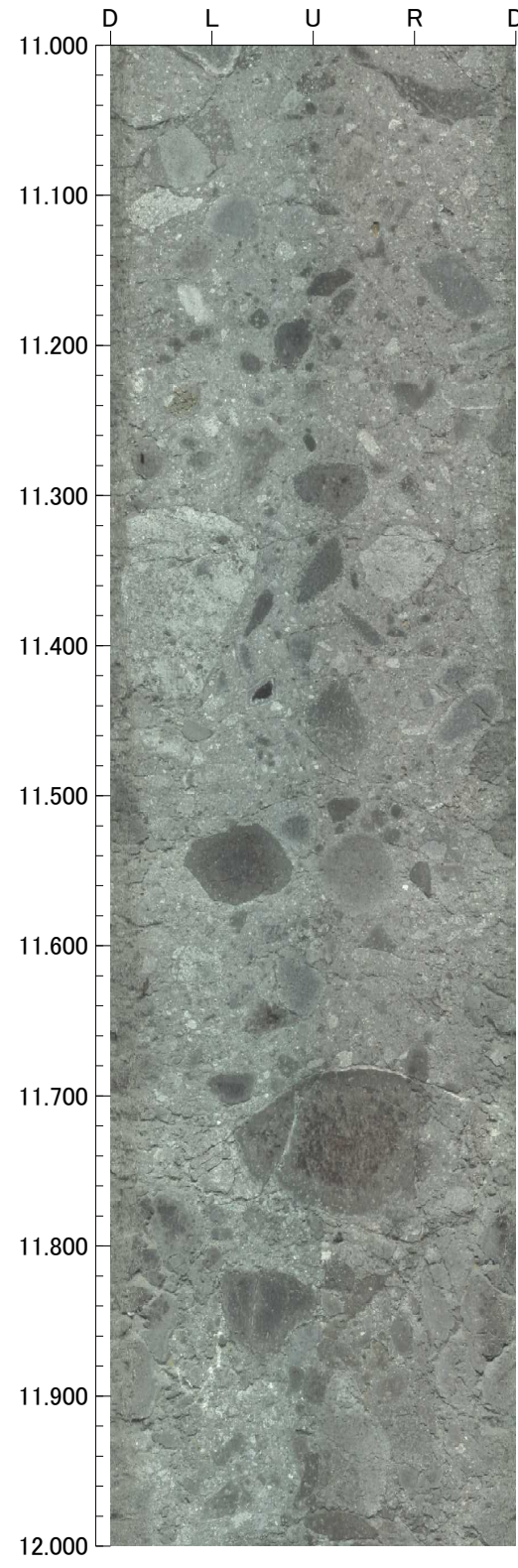
7.000m - 11.000m



孔番：OS-5.5'号孔

孔方位：310 孔傾斜：-70

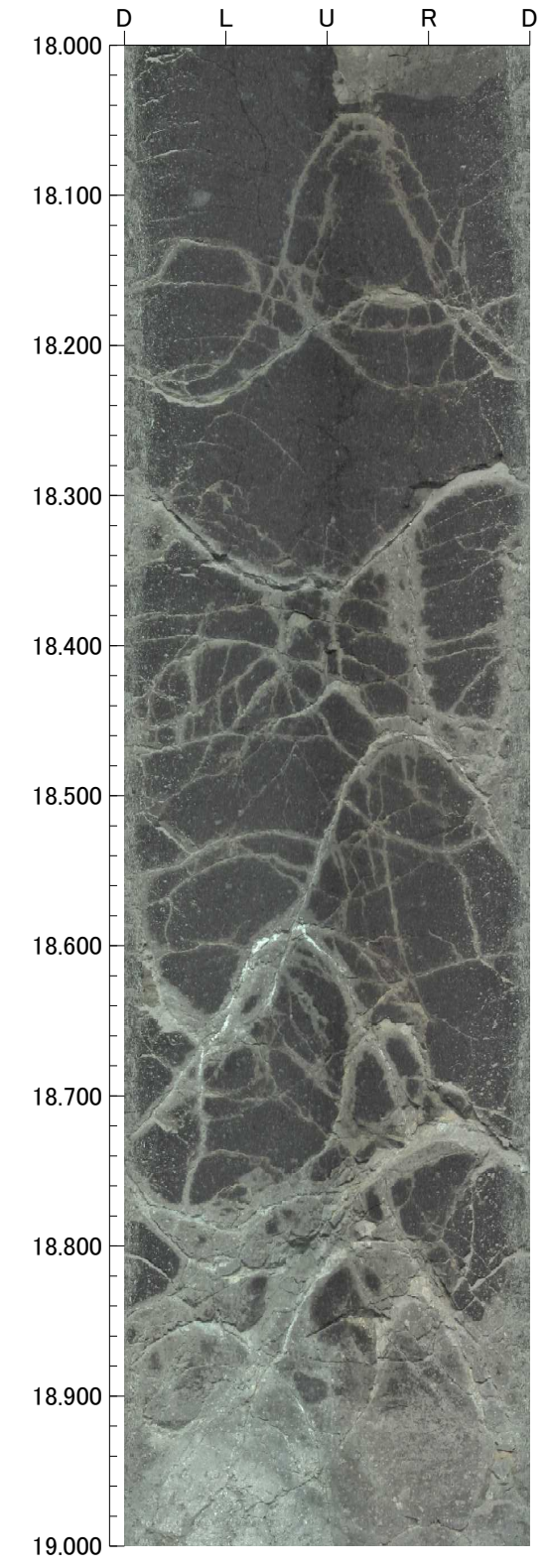
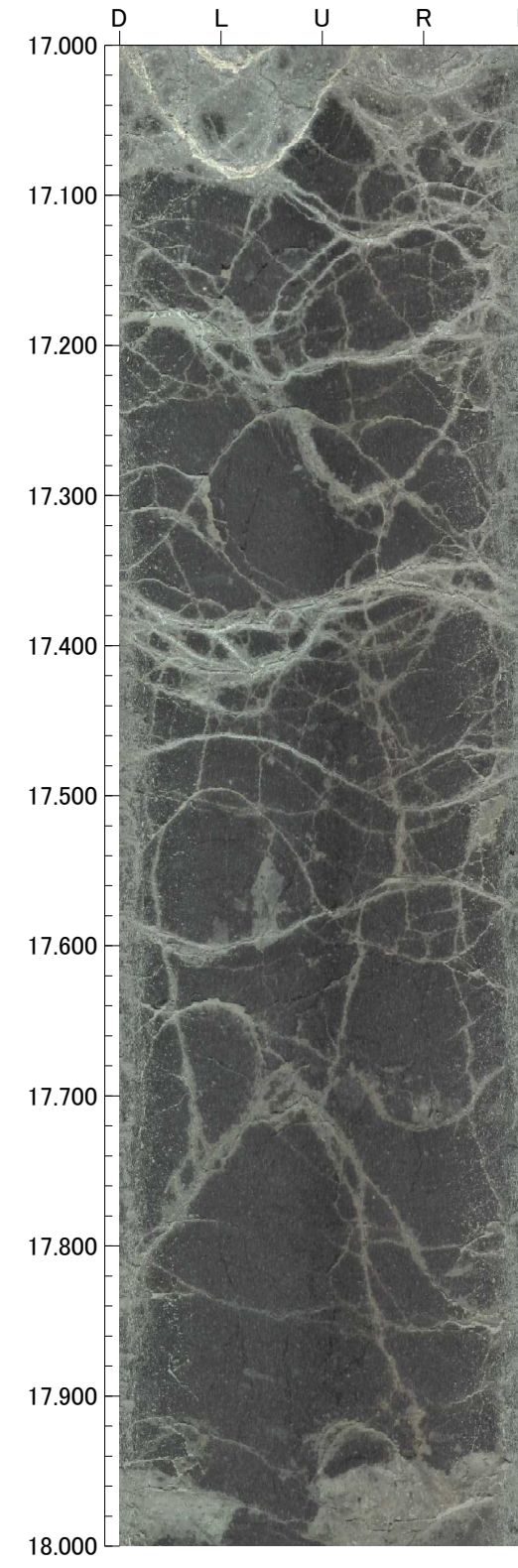
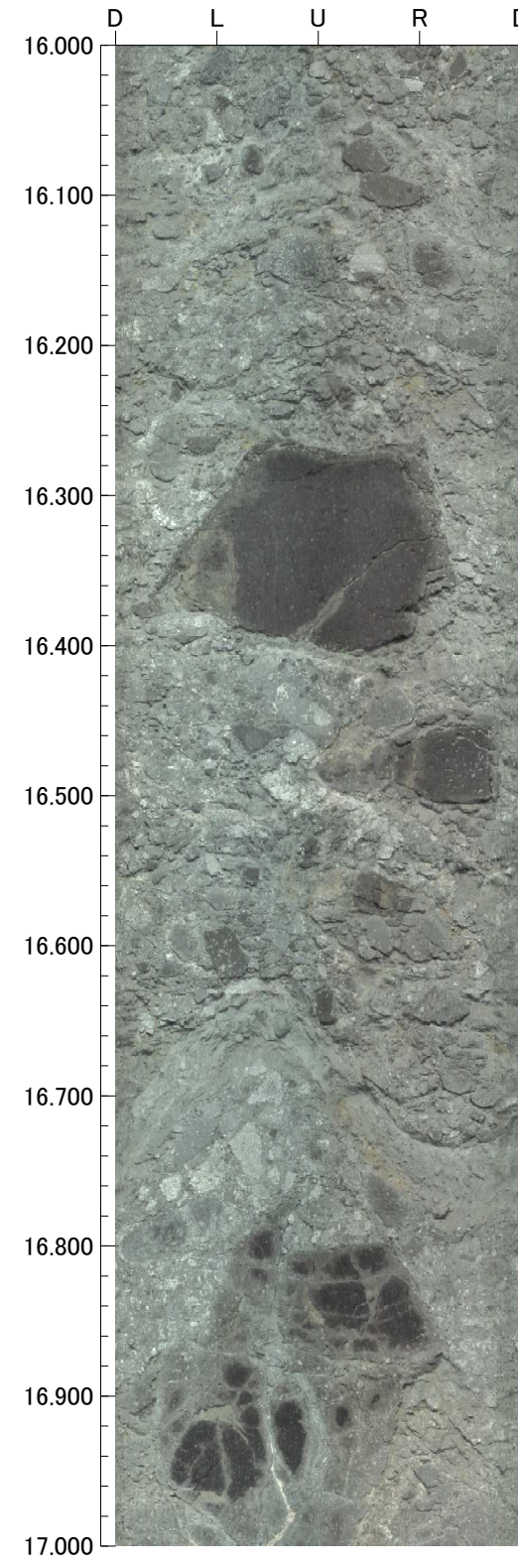
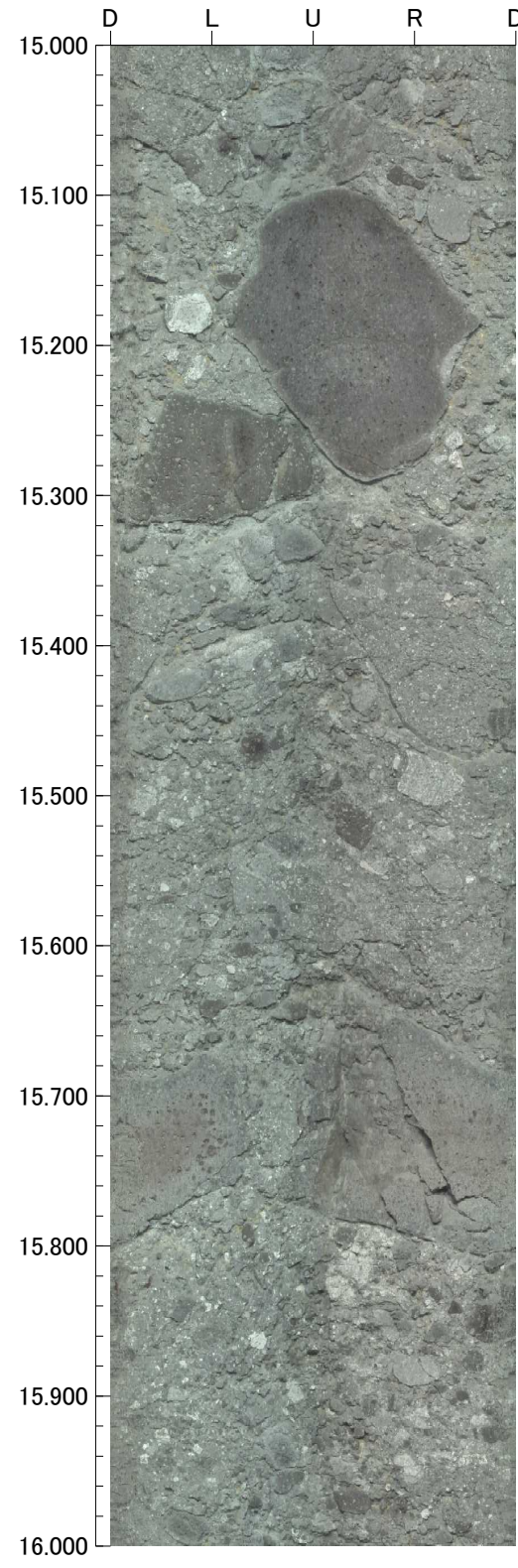
11.000m - 15.000m



孔番：OS-5.5'号孔

孔方位：310 孔傾斜：-70

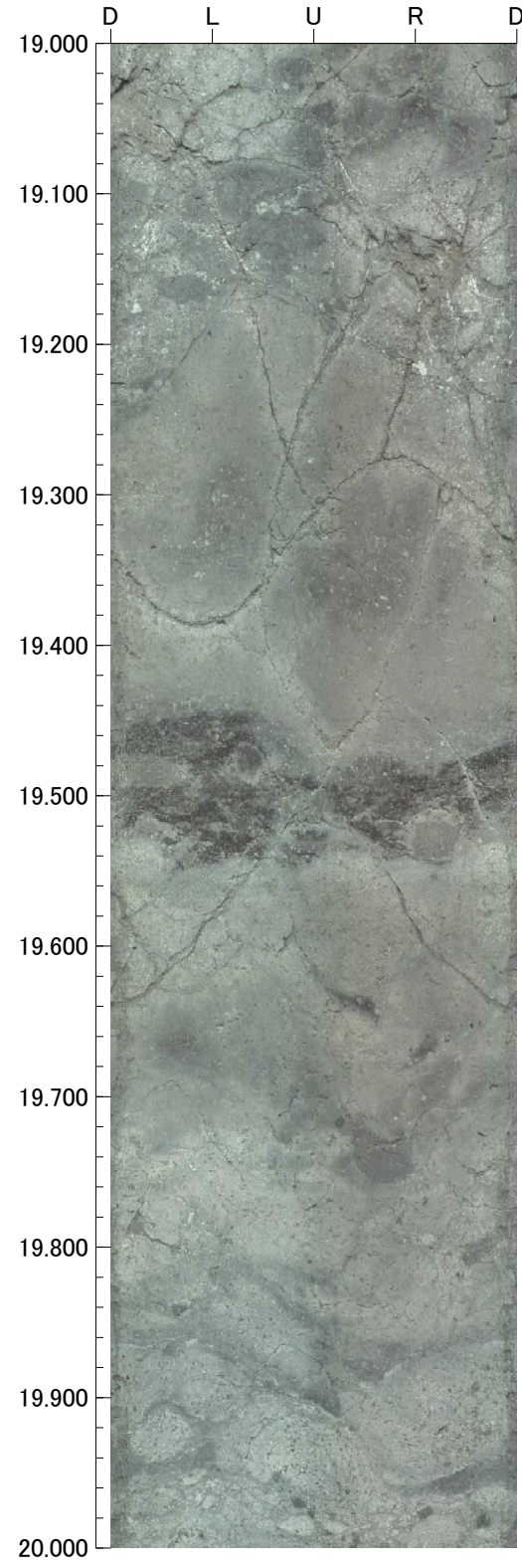
15.000m - 19.000m



孔番 : OS-5.5'号孔

孔方位 : 310 孔傾斜 : -70

19.000m - 20.000m



OS-5.5" (1の1)

GL = 21.85m

L = 15.00m

標尺 (m)	標高 (m)	深度 (m)	柱状図	地質名	色調	コア採取率 (%)				最大コア長 (cm)	RQD (%)	岩級区分	記 事
						20	40	60	80				
0					褐 黄褐							0.00~1.65 盛土。	
	18.65	3.20			にぶい 黄褐							1.65~3.20 にぶい黄褐色~灰色の礫混じりシルト質砂からなる。	
	18.00	3.85	▽	安山岩 (角礫質)	オリ ー 灰				40	-	Db	3.20~10.35 変質。	
5			△	凝灰角 礫岩	青灰 と 灰				64	97	Db	5.34~6.20 周囲に比べやや軟質。	
			△						49	95	Db		
			△						100	100	Cb		
			△						63	95	Db	7.69~8.17 周囲に比べやや軟質。	
			△						100	100	Cb	8.17~8.20 傾斜角50~65°の厚さ1.4~2.0cmの破砕部。厚さ1.4~2.0cmの灰色の粘土状破砕部からなる。	
	12.25	9.60	▽	安山岩 (角礫質)					44	91	Db	8.95~9.00 傾斜角60~75°の厚さ1.4~2.3cmの破砕部。厚さ1.4~2.3cmの灰色の粘土状破砕部からなる。	
10			△	凝灰角 礫岩	灰白 と 灰				73	96	Cb	9.23~9.26 傾斜角70°の厚さ0.8~1.4cmの破砕部。厚さ0.8~1.4cmの灰色の粘土状破砕部からなる。	
	10.40	11.45	▽						41	97	Bb	9.26~9.41 周囲に比べやや軟質。	
			△						55	98	Bb	10.35~11.40 強く変質。	
			△						100	100	Cb	10.89~11.00 周囲に比べやや軟質。	
			△						77	99	Bb	11.40~13.20 変質。	
15	6.85	15.00	△	凝灰角 礫岩								13.20~13.90 強く変質。	
			△									13.30~13.78 傾斜角70~90°の厚さ9.1~15cmの破砕部。厚さ0.5~4.9cmの灰~灰白色の粘土状破砕部及び厚さ9.0~10cmの固結した破砕部からなる。(断層o)	
			△									13.90~15.00 変質。	
20													
25													
30													
35													
40													

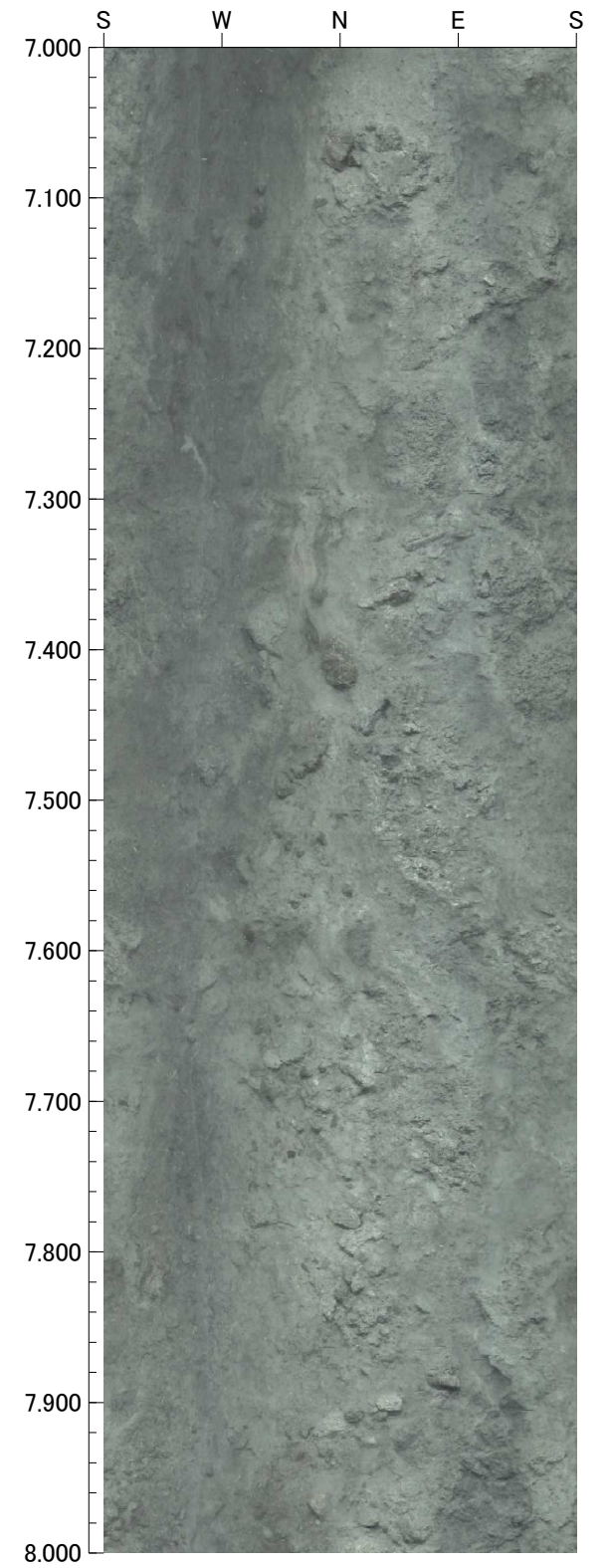
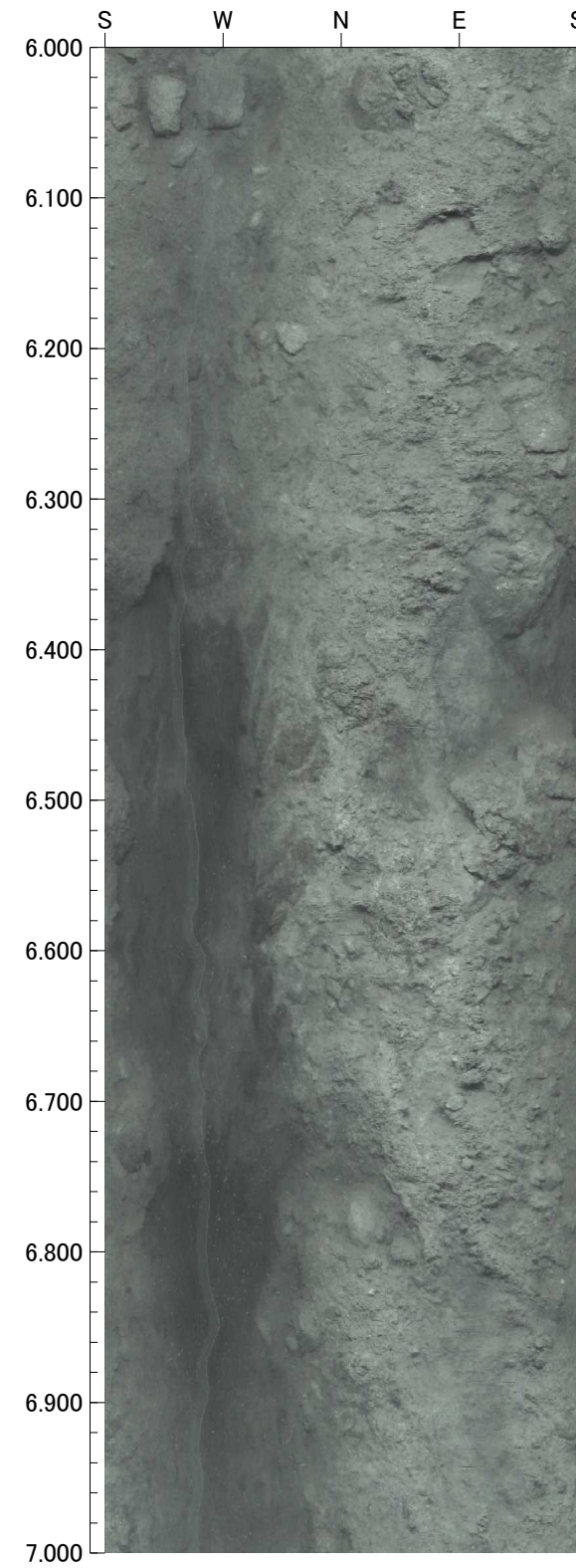
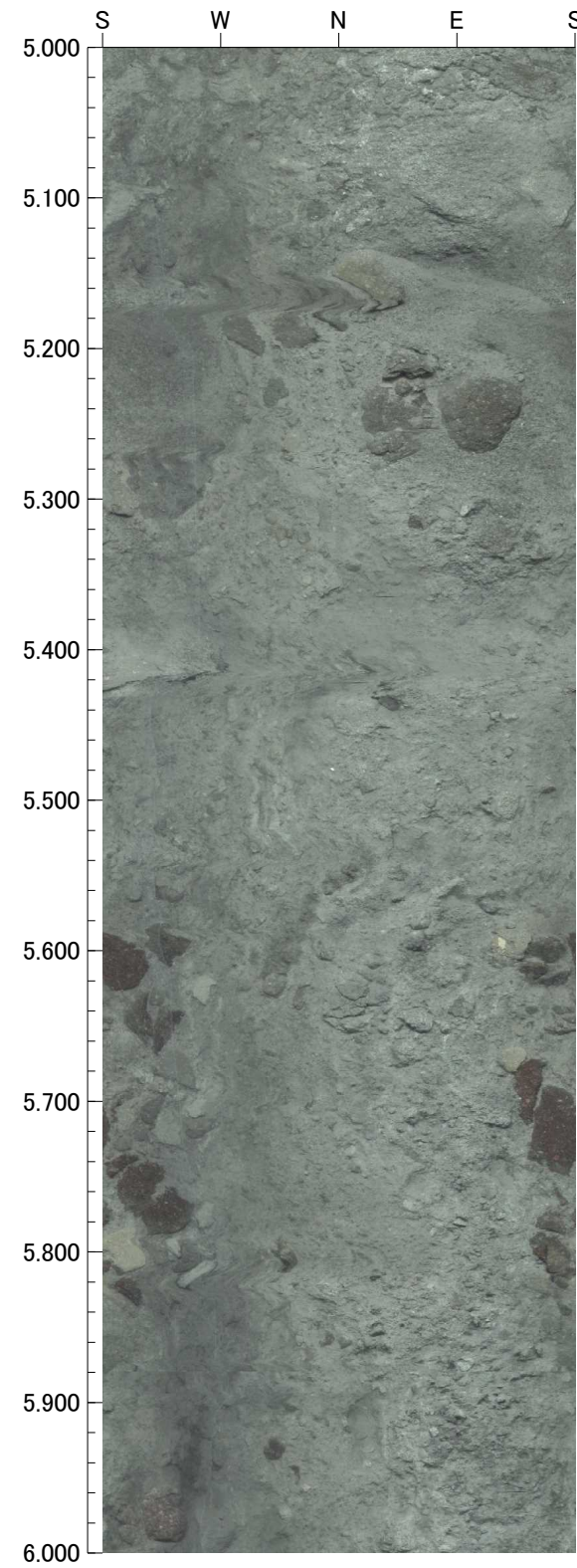
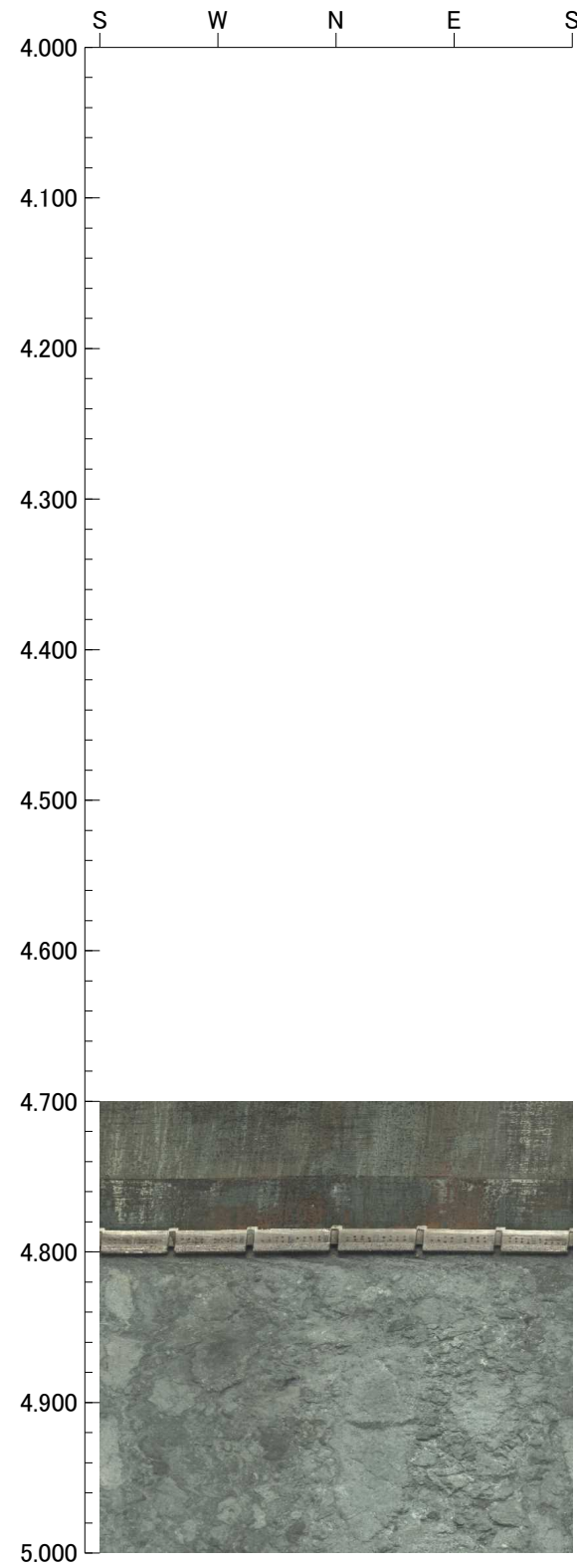
OS-5.5 "(0.00~15.00m)



孔番：OS-5.5'号孔

孔方位：0 孔傾斜：-90

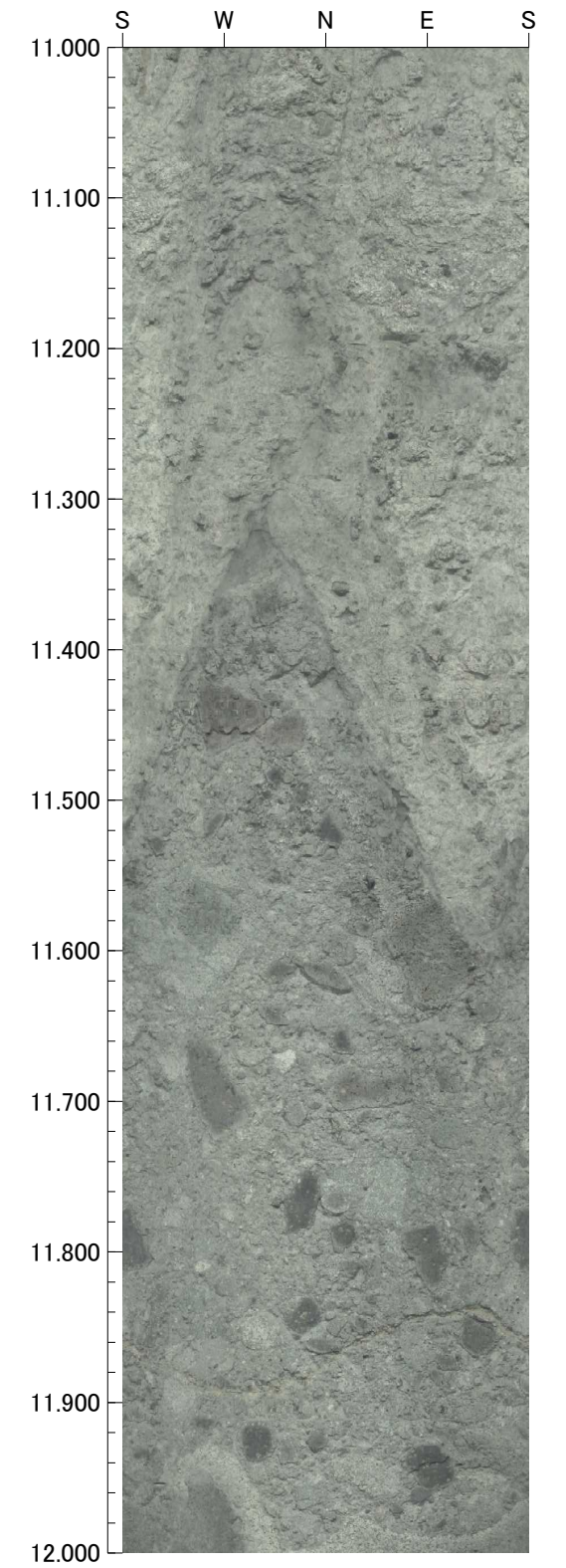
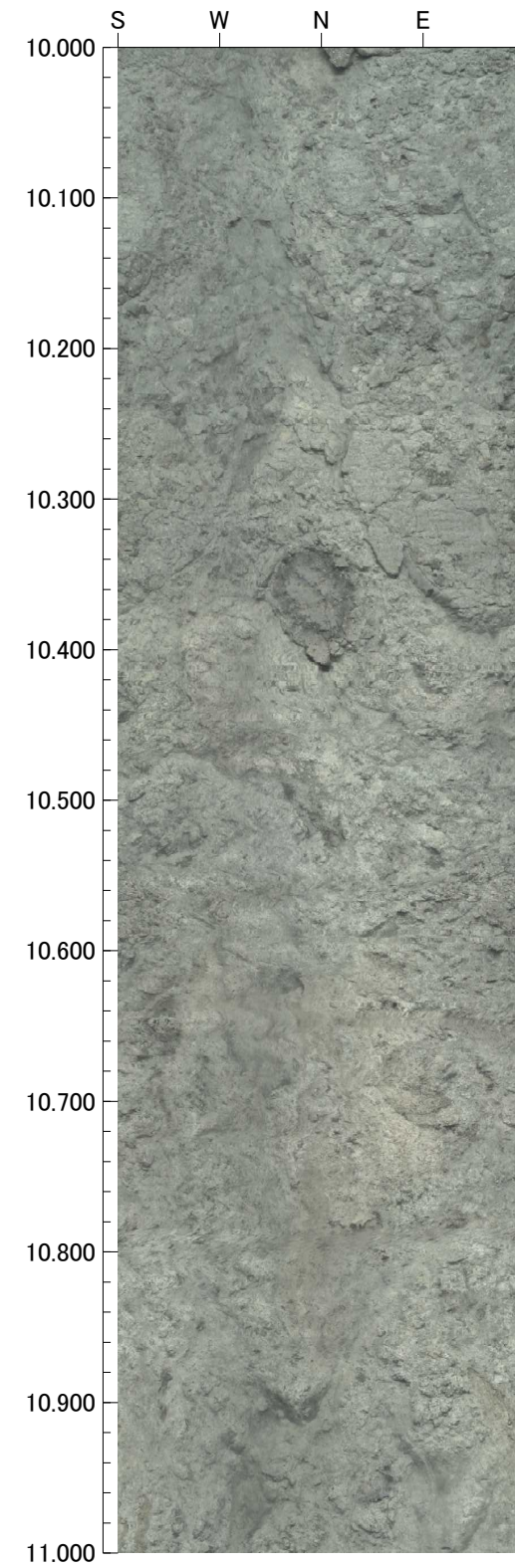
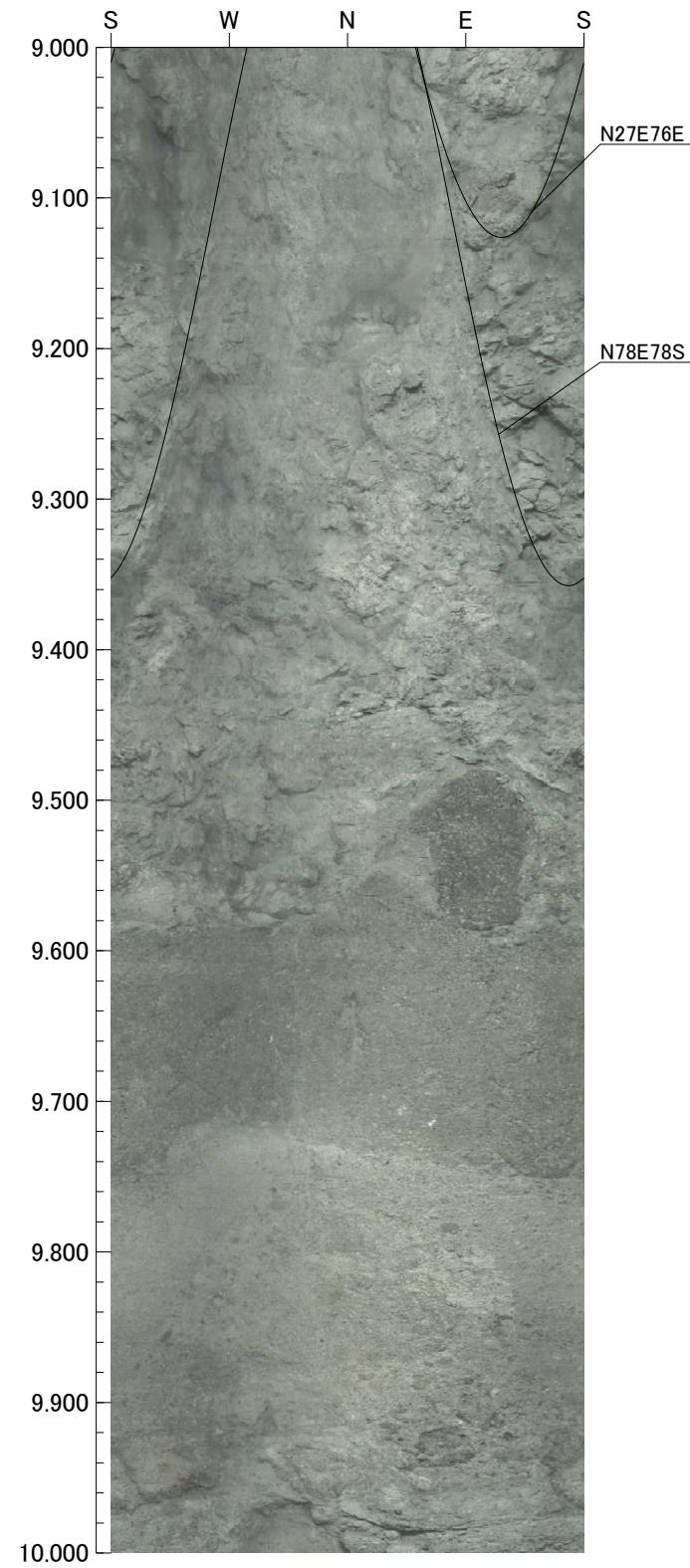
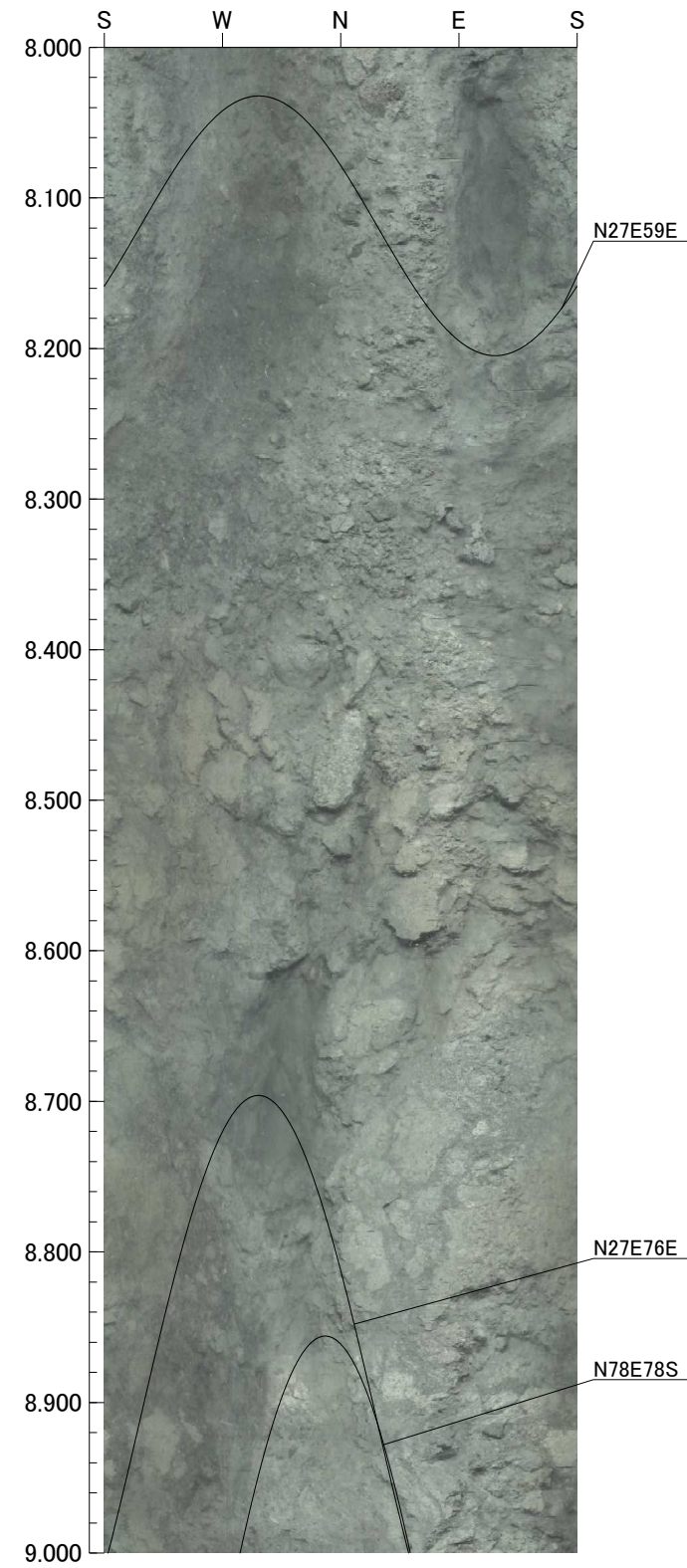
4.700m - 8.000m



孔番：OS-5.5'号孔

孔方位：0 孔傾斜：-90

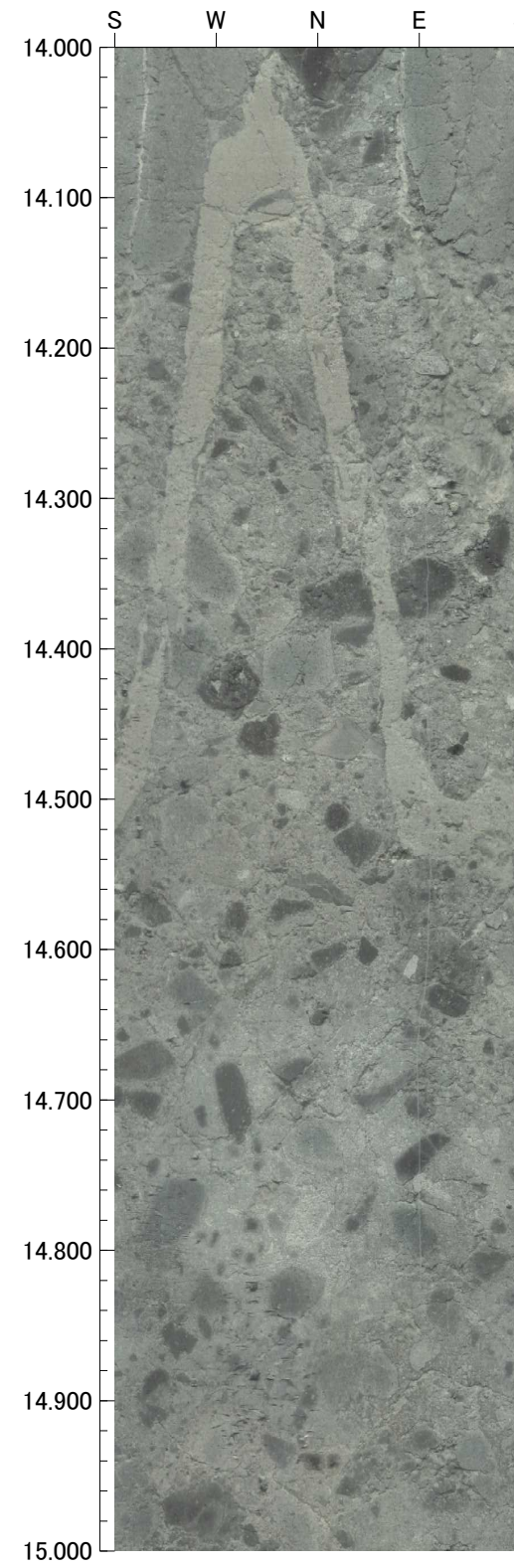
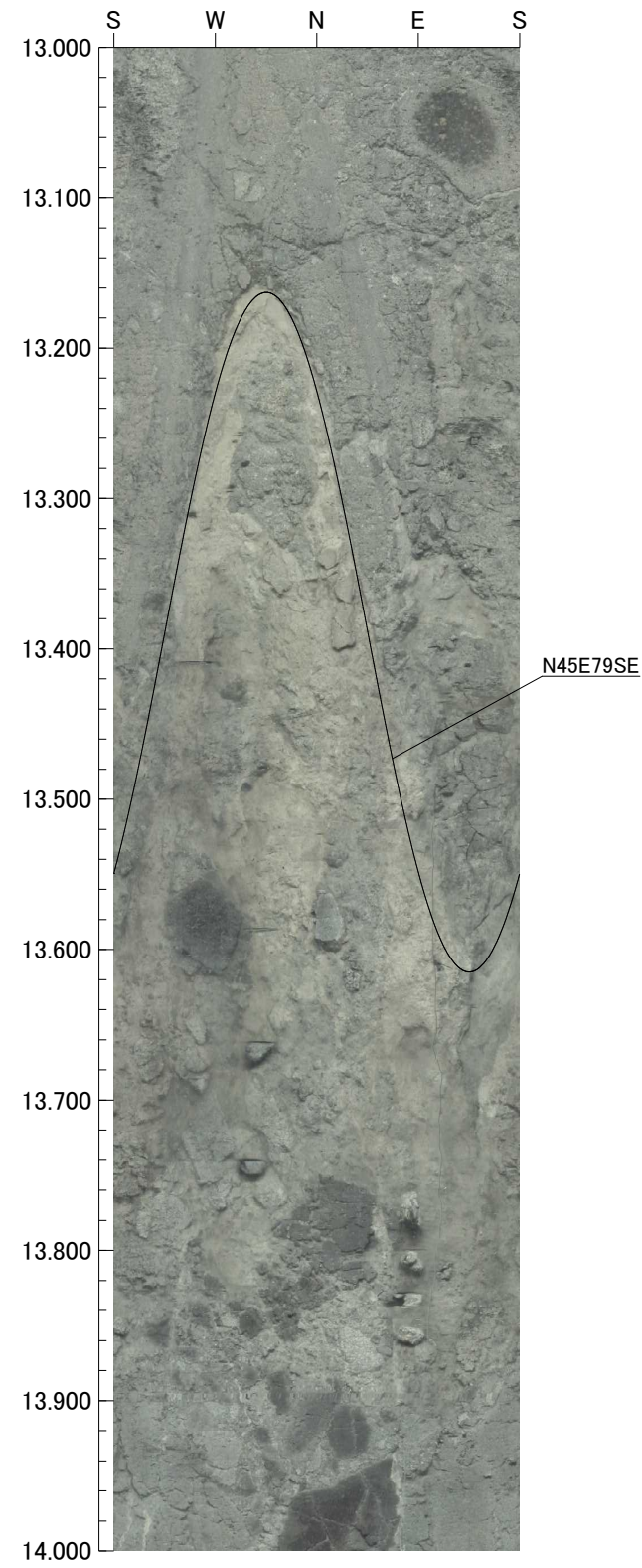
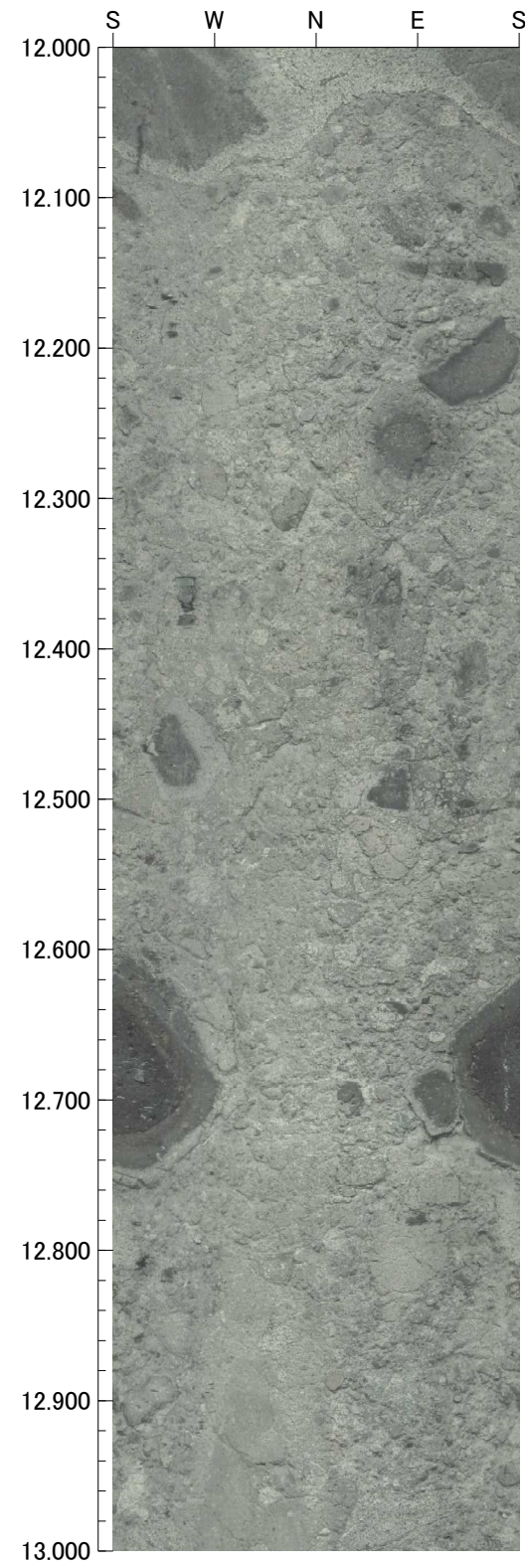
8.000m - 12.000m



孔番：OS-5.5'号孔

孔方位： 0 孔傾斜： -90

12.000m - 15.000m



余白