

志賀原子力発電所2号炉  
敷地周辺の地質・地質構造について

データ集1 (空中写真・ボーリング柱状図・ボーリングコア写真・BHTV)

2023年7月14日  
北陸電力株式会社

---

余白

# 目次

	項目	今回添付
データ集1-1(空中写真)	福浦断層周辺	—
	敷地近傍のその他の断層等周辺	—
	富来川南岸断層周辺	—
データ集1-2 (ボーリング柱状図・ボーリングコア写真・BHTV)	福浦断層	1-2-15 ~ 1-2-16 1-2-395 ~ 1-2-396
	断層o	1-2-484 ~ 1-2-485 1-2-501 ~ 1-2-502 1-2-520 1-2-529 1-2-587 ~ 1-2-628
	高ツボリ山東方リニアメント	—
	富来川南岸断層	—
		—

---

余白

---

## データ集1-2

ボーリング柱状図・ボーリングコア写真・BHTV

# ボーリング一覧表

紫字: 第1105回審査会合以降の追加・変更データ

## 福浦断層に関する調査ボーリング孔一覧表

※: 2013年度に実施

孔名	孔口標高 (m)	掘進方向	掘進長 (m)	孔径 (mm)	掲載範囲 (m)	資料提出時期 (審査会合)	頁	備考
FK-1	94.48	45°	80.00	86	0.00 ~ 80.00	第973回	1-2-5~14	
F-1'※	53.08	45°	71.00	86	24.00 ~ 71.00	今回	1-2-15~32	0.00~24.00mは ハンコア, BHTVなし
FW-1	50.99	45°	100.00	86	0.00 ~ 100.00	第1009回	1-2-33~64	
OT-2※	21.06	45°	60.00	86	0.00 ~ 60.00	第1009回	1-2-65~85	
OT-3	21.27	60°	40.00	86	0.00 ~ 40.00	第1009回	1-2-86~97	
OS-1	51.69	45°	100.00	86	0.00 ~ 100.00	第1064回	1-2-179~207	
OS-2	55.91	45°	100.00	86	0.00 ~ 100.00	第1064回	1-2-208~236	
OS-3	57.18	45°	39.00	86	0.00 ~ 39.00	第1064回	1-2-237~245	
OS-3'	57.17	45°	62.00	86	0.00 ~ 62.00	第1064回	1-2-246~266	
OS-4	55.44	45°	110.00	86	0.00 ~ 110.00	第1064回	1-2-267~298	
OS-11	55.91	45°	70.00	86	0.00 ~ 70.00	第1064回	1-2-299~318	
FD-1	38.94	45°	39.00	86	0.00 ~ 39.00	第1064回	1-2-319~332	
FD-2	38.41	45°	25.00	86	0.00 ~ 25.00	第1064回	1-2-333~342	
FD-3	48.80	45°	50.00	86	0.00 ~ 50.00	第1064回	1-2-343~360	
FD-4	38.91	45°	50.00	86	0.00 ~ 50.00	第1064回	1-2-361~377	
FD-5	37.18	45°	50.00	86	0.00 ~ 50.00	第1064回	1-2-378~394	
FD-6	52.96	45°	70.00	86	0.00 ~ 70.00	今回	1-2-395~418	
FD-7	39.03	45°	60.00	86	0.00 ~ 60.00	第1064回	1-2-419~437	
FD-8	48.30	45°	65.00	86	0.00 ~ 65.00	第1064回	1-2-438~460	
FD-8'	48.35	45°	7.00	86	0.00 ~ 7.00	第1064回	1-2-461~464	
FD-9	47.12	45°	50.00	86	0.00 ~ 50.00	第1064回	1-2-465~483	

## 断層oに関する調査ボーリング孔一覧表

孔名	孔口標高 (m)	掘進方向	掘進長 (m)	孔径 (mm)	掲載範囲 (m)	資料提出時期 (審査会合)	頁	備考
OS-5	37.89	45°	50.00	86	0.00 ~ 50.00	今回	1-2-484~500	
OS-6	37.89	45°	60.00	86	0.00 ~ 60.00	今回	1-2-501~519	
OS-7	37.87	45°	29.00	86	0.00 ~ 29.00	今回	1-2-520~528	
OS-8	37.87	45°	32.00	86	0.00 ~ 32.00	今回	1-2-529~538	
OS-9	55.55	45°	80.00	86	0.00 ~ 80.00	第1064回	1-2-539~561	
OS-5.5	21.21	70°	58.40	86	0.00 ~ 58.40	今回	1-2-587~604	
OS-6.5	37.84	70°	38.00	86	0.00 ~ 38.00	今回	1-2-605~616	
OS-5.5'	21.85	70°	20.00	86	0.00 ~ 20.00	今回	1-2-617~623	
OS-5.5''	21.85	鉛直	15.00	86	0.00 ~ 15.00	今回	1-2-624~628	

# ボーリング一覧表

高ツボリ山東方リニアメントに関する調査ボーリング孔一覧表

孔名	孔口標高 (m)	掘進方向	掘進長 (m)	孔径 (mm)	掲載範囲 (m)	資料提出時期 (審査会合)	頁	備考
TTE-1	142.30	45°	52.00	86	0.00 ~ 52.00	第1009回	1-2-100~113	
TTE-2	143.18	45°	52.00	86	0.00 ~ 52.00	第1009回	1-2-114~127	

富来川南岸断層に関する調査ボーリング孔一覧表

※: 孔壁崩壊により, BHTVによる走向傾斜データが取得できなかった。

孔名	孔口標高 (m)	掘進方向	掘進長 (m)	孔径 (mm)	掲載範囲 (m)	資料提出時期 (審査会合)	頁	備考
TJ-1	10.96	鉛直	200.00	86	0.00 ~ 200.00	第973回	1-2-130~141	BHTVなし※
WD-1	53.14	45°	115.00	86	0.00 ~ 115.00	第1009回	1-2-142~178	
IM-a	37.72	60°	80.00	86	0.00 ~ 80.00	第1064回	1-2-562~586	

---

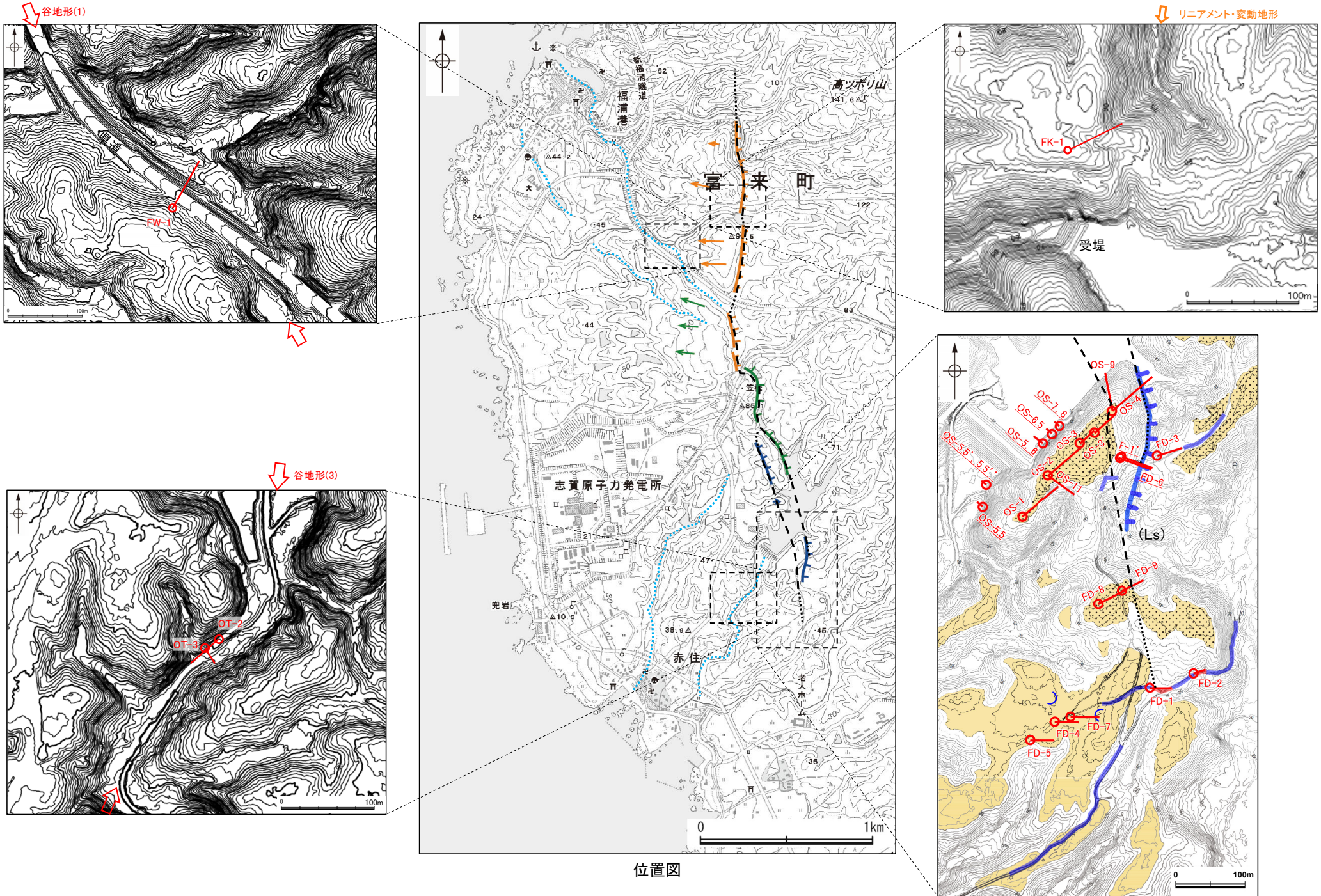
余白



---

福浦断層, 断層。

# 位置図(福浦断層, 断層o)



下線: 第1105回審査会合からの追加・変更データ

F-1' (2の1)

GL=53.08m

L=71.0m

標尺 (m)	標高 (m)	深度 (m)	柱状図	地質名	色調	コア採取率 (%)				最大コア長 (cm)	RQD (%)	岩級区分	記事													
						20	40	60	80																	
24			VVVV	安山岩 (均質)	オリブ黄 暗赤褐 暗灰					34	72	Ca														
														Ba												
												30			76											
																30	86									
												16			42											
																29	32.15	29.60	VVVV	安山岩 (角礫質)	オリブ 暗赤褐			66	86	Db
												58			70											
																34	30.42	32.05	VVVV	安山岩 (均質)	黒褐 黒褐 暗灰			18	32	Ba
												29			41											
																34	29.11	33.90	VVVV	安山岩 (角礫質)	オリブ 暗オリブ 暗灰			19	61	Cb
												69			89											
														20		79										
26	54																									
		21	64																							
54	78																									
		37	57																							
39				VVVV	安山岩 (均質)	黒褐 暗灰			43	100	Ca	38.50~38.62 細片状~岩片状コア。  41.21~41.24 土砂状~細片状コア。														
		22	59										Ca													
29	67																									
		40	80																							
8	0																									
		25	38																							
36	78																									
		21	61																							
49	19.56			47.40	VVVV	安山岩 (角礫質)	黒褐 暗褐 暗灰			38	70		Bb													
		32	89											Ba												
49	17.90			49.75	VVVV	安山岩 (均質)	暗灰 暗赤褐 黒褐			39	82		Bb													
		40	84																							
54				VVVV	安山岩 (均質)	黒褐 暗灰			34	97	Ba															
		38	100																							
54				VVVV	安山岩 (均質)	黒褐 暗灰			27	57	Ba															
		41	86																							
34	70																									
		49	95																							
27	73																									
		59	11.50	58.80	VVVV	安山岩 (角礫質)	オリブ 黒			52	86	Bb														
27	63																									
		59	11.15	59.30	VVVV	安山岩 (均質)	暗灰 黒褐			16	30	Ba														
9.66	61.40												VVVV	安山岩 (均質)	暗オリブ 灰オリブ			26	48	Bb						
		64		VVVV	安山岩 (角礫質)	暗オリブ 暗赤褐			30	72																
18	77																									

:第2回現地調査以降の追加観察により追記。



FD-6(2の1)

GL = 52.96m

L = 70.00m

標尺 (m)	標高 (m)	深度 (m)	柱状図	地質名	色調	コア採取率 (%)				最大コア長 (cm)	RQD (%)	岩級区分	記 事
						20	40	60	80				
0	52.78	0.25		表土	褐灰							—	0.00~0.25 表土。 0.25~2.94 にぶい黄橙~明赤褐色の粘土質シルトからなる。
		50.87		粘土質シルト	にぶい黄橙 にぶい黄橙 明赤褐								
5				安山岩 (均質)	浅黄橙・暗赤褐・赤					6	100	Ca	7.00~8.00 42cmのコア欠損区間あり。
					灰オリーブ・灰赤					47	94		
					浅黄・にぶい赤褐					100	100		
					灰オリーブ・にぶい赤褐					55	100		
					暗青灰					100	100		
					灰オリーブ・にぶい赤褐					45	58		
					暗青灰					100	100		
					灰オリーブ・にぶい赤褐					100	100		
					暗青灰					100	100		
					暗青灰					100	100		
10				安山岩 (均質)	浅黄・暗青灰					46	92	Bb	17.06~21.26 割目に沿ってモザイク状に角礫化し、角礫状岩片の縁辺部が黄白色に変質している。水冷破碎を受けている可能性がある。
					灰オリーブ・にぶい赤褐					100	100		
					暗青灰					100	100		
					灰オリーブ・にぶい赤褐					100	100		
					暗青灰					100	100		
					灰オリーブ・にぶい赤褐					100	100		
					暗青灰					100	100		
					灰オリーブ・にぶい赤褐					100	100		
					暗青灰					100	100		
					暗青灰					100	100		
20				安山岩 (均質)	浅黄・暗青灰					65	100	Ca	26.56~34.52 割目に沿ってモザイク状に角礫化し、角礫状岩片の縁辺部が黄白色に変質している。水冷破碎を受けている可能性がある。
					灰オリーブ・にぶい赤褐					100	100		
					暗青灰					100	100		
					灰オリーブ・にぶい赤褐					22	92		
					暗青灰					63	96		
					灰オリーブ・淡黄・暗青灰					100	100		
					暗青灰					36	88		
					暗赤灰					100	100		
					暗青灰					51	100		
					暗青灰					81	100		
25				安山岩 (均質)	暗青灰・暗赤灰					94	100	Ba	
					暗青灰					50	100		
					暗青灰					100	100		
					暗青灰					57	92		
					暗青灰					42	100		
					暗青灰・暗赤灰					40	92		
					暗青灰					75	100		
					暗青灰					55	91		
					暗青灰					40	92		
					暗青灰					85	100		
30				安山岩 (均質)	暗青灰					50	100	Ba	
					暗赤灰					100	100		
					暗青灰					57	92		
					暗青灰					42	100		
					暗青灰					40	92		
					暗青灰					75	100		
					暗赤灰					55	91		
					暗青灰					40	92		
					暗青灰					85	100		
					暗青灰					50	100		
35				安山岩 (均質)	暗青灰					50	100	Ba	
					暗赤灰					100	100		
					暗青灰					57	92		
					暗青灰					42	100		
					暗青灰					40	92		
					暗青灰					75	100		
					暗赤灰					55	91		
					暗青灰					40	92		
					暗青灰					85	100		
					暗青灰					50	100		
40	24.68	40.00											

第2回現地調査以降の追加観察により追記。



OS-5(2の1)

GL=37.89m

L=50.0m

標尺 (m)	標高 (m)	深度 (m)	柱状図	地質名	色調	コア採取率 (%)				最大コア長 (cm)	RQD (%)	岩級区分	記 事	
						20	40	60	80					
0	37.70	0.20	▽▽▽▽▽	—	黒					17	—	Db	0.00~0.20 盛土。	
			▽▽▽▽▽	—	灰オリーブ					34	77	Cb		
			▽▽▽▽▽	—	淡黄 〜 灰褐					51	76			
			▽▽▽▽▽	安山岩 (角礫質)	褐 〜 オリーブ					19	30	Db	3.63~4.19 土砂状〜岩片状コア。	
			▽▽▽▽▽	—	暗赤灰 〜 灰赤にぶい 赤褐					45	70			
5			▽▽▽▽▽	—	黒褐 〜 黄灰 〜 暗オリーブ					23	67			
			▽▽▽▽▽	凝灰角礫岩	にぶい 赤褐 〜 赤灰					23	68		7.54~7.63 変質。	
			▽▽▽▽▽	—	赤褐 〜 灰褐					25	72			
			▽▽▽▽▽	—	暗灰黄 〜 オリーブ灰					43	88			
10	29.20	9.25	△△△△△	凝灰角礫岩	にぶい 赤褐 〜 赤灰					38	87			
			△△△△△	—	赤褐 〜 灰褐					48	96		11.61~11.70 変質。	
			△△△△△	安山岩 (角礫質)	赤褐 〜 灰褐					52	98		12.51~17.18 黄色礫を含む。	
			△△△△△	凝灰角礫岩	暗灰黄 〜 オリーブ灰					36	71			
			△△△△△	—	暗灰黄 〜 オリーブ灰					37	88			
			△△△△△	安山岩 (角礫質)	赤褐 〜 灰褐					37	62			
			△△△△△	凝灰角礫岩	暗灰黄 〜 オリーブ灰					37	98			
			△△△△△	—	暗灰黄 〜 オリーブ灰					33	74			
			△△△△△	安山岩 (角礫質)	赤褐 〜 灰褐					40	90			
20	20.93	18.05	△△△△△	凝灰角礫岩	暗灰黄 〜 オリーブ灰					37	97	Bb	20.01~20.06 見掛けの傾斜角65~80°の厚さ0.3~1.1cmの破碎部。厚さ0.3~1.1cmの固結した破碎部からなる。	
			△△△△△	—	暗灰黄 〜 オリーブ灰					65	100			
			△△△△△	安山岩 (角礫質)	赤褐 〜 灰褐					53	97			
			△△△△△	凝灰角礫岩	暗灰黄 〜 オリーブ灰					68	100			24.51~28.16 黄色礫を含む。
			△△△△△	—	暗灰黄 〜 オリーブ灰					42	97			
			△△△△△	安山岩 (角礫質)	赤褐 〜 灰褐					90	100			
			△△△△△	凝灰角礫岩	暗灰黄 〜 オリーブ灰					42	93			
			△△△△△	—	暗灰黄 〜 オリーブ灰					58	99			
			△△△△△	安山岩 (角礫質)	赤褐 〜 灰褐					41	80			
			△△△△△	凝灰角礫岩	暗灰黄 〜 オリーブ灰					56	99		28.58~28.62 見掛けの傾斜角50~60°の厚さ2.0~2.8cmの破碎部。厚さ2.0~2.8cmの固結した破碎部からなる。	
			△△△△△	—	暗灰黄 〜 オリーブ灰					38	93		29.65~29.98 黄色礫を含む。	
			△△△△△	安山岩 (角礫質)	赤褐 〜 灰褐					40	95			
			△△△△△	凝灰角礫岩	暗灰黄 〜 オリーブ灰					29	98		31.07~31.24 見掛けの傾斜角50~60°の流動構造あり。	
			△△△△△	—	暗灰黄 〜 オリーブ灰					57	90		31.77 黄色礫を含む。	
			△△△△△	安山岩 (角礫質)	赤褐 〜 灰褐					39	94		32.97 黄色礫を含む。	
			△△△△△	凝灰角礫岩	暗灰黄 〜 オリーブ灰					32.98~33.04 変質。				
			△△△△△	—	暗灰黄 〜 オリーブ灰					72	99			
			△△△△△	安山岩 (角礫質)	赤褐 〜 灰褐					54	98			
			△△△△△	凝灰角礫岩	暗灰黄 〜 オリーブ灰					84	98			
			△△△△△	—	暗灰黄 〜 オリーブ灰					55	99		37.97~39.76 黄色礫を含む。	
			△△△△△	安山岩 (角礫質)	赤褐 〜 灰褐					42	63		38.77~39.85 変質。	
			△△△△△	凝灰角礫岩	暗灰黄 〜 オリーブ灰					39.66~40.34 見掛けの傾斜角10~60°の厚さ47~49cmの破碎部。厚さ4.4~6.2cmの灰色の粘土状破碎部及び厚さ5.1~5.8cmの灰〜明緑灰色の粘土状破碎部及び厚さ37~38cmの固結した破碎部からなる。(断層o)				
40	0.44	39.85	△△△△△	安山岩 (角礫質)	暗緑灰					24	45	Db	39.85~50.00 強く変質。	

安山岩 (角礫質) 青灰〜明緑灰

:第1105回審査会合以降に追記。

OS-5(2の2)

G L = 37.89m

L = 50.0m

標尺 (m)	標高 (m)	深度 (m)	柱状図	地質名	色調	コア採取率 (%)				最大コア長 (cm)	RQD (%)	岩級区分	記事							
						20	40	60	80											
40			▽ ▽ ▽ ▽ ▽ ▽ ▽ ▽ ▽ ▽	安山岩 (角礫質)	青灰 と 明緑灰	[斜線]	[斜線]	[斜線]	[斜線]	33	75	Db	40.47~40.69 見掛けの傾斜角30~45°の厚さ15~17cmの破砕部。厚さ2.0cmの灰色の粘土状破砕部及び厚さ13~15cmの固結した破砕部からなる。 41.03~41.89 見掛けの傾斜角35~50°の厚さ54~57cmの破砕部。厚さ54~57cmの固結した破砕部からなる。 42.22~42.25 見掛けの傾斜角60~65°の厚さ1.6cmの破砕部。厚さ1.6cmの灰色の粘土状破砕部からなる。 42.67~43.03 見掛けの傾斜角35~65°の厚さ14~17cmの破砕部。厚さ2.9~5.5cmの灰色の角礫状破砕部及び厚さ13cmの固結した破砕部からなる。 43.30~43.33 見掛けの傾斜角60°の厚さ1.5~2.3cmの破砕部。厚さ1.5~2.3cmの固結した破砕部からなる。 43.70~43.77 見掛けの傾斜角20~50°の厚さ4.0~6.4cmの破砕部。厚さ4.0~6.4cmの固結した破砕部からなる。 45.13~45.20 見掛けの傾斜角55~65°の厚さ3.0~4.2cmの破砕部。厚さ3.0~4.2cmのオリブ灰色の粘土状破砕部からなる。 46.36~46.45 見掛けの傾斜角30~45°の厚さ5.8~7.4cmの破砕部。厚さ5.8~7.4cmの灰色の角礫状破砕部からなる。							
45																				
50	-9.09	50.00																		
55																				
60																				
65																				
70																				
75																				
80																				





OS-6(2の2)

GL = 37.89m

L = 60.0m

標尺 (m)	標高 (m)	深度 (m)	柱状図	地質名	色調	コア採取率 (%)				最大コア長 (cm)	RQD (%)	岩級区分	記 事
						20	40	60	80				
40			△△△ △△△ △△△ △△△ △△△ △△△	凝灰角礫岩	オリブ灰 赤灰 赤灰・オリブ黄 オリブ黄 オリブ黒					38 96	Bb	<p>44.30~44.60 変質。 44.31~44.79 見掛けの傾斜角40~60°の厚さ24cmの破砕部。厚さ5.5cmの緑黒~灰色の粘土状破砕部及び厚さ18~19cmの固結した破砕部からなる。(断層o) 44.60~52.00 強く変質。 46.13~46.20 見掛けの傾斜角60°の厚さ3.6~4.3cmの破砕部。厚さ0.1~0.8cmの灰色の粘土状破砕部及び厚さ3.5cmの固結した破砕部からなる。 47.10 見掛けの傾斜角65°の厚さ0.2~1.1cmの破砕部。厚さ0.2~1.1cmの暗オリブ灰色の粘土状破砕部からなる。</p>	
45	-5.19	44.60	▽▽▽ ▽▽▽ ▽▽▽ ▽▽▽ ▽▽▽ ▽▽▽	安山岩(角礫質)	灰					52 62			
										27 85			
										42 94			
										40 80			
										35 52			
										40 57			
										46 59			
										42 80			
										45 69			
										17 17			
										16 59			
										22 72			
										34 73			
										19 57			
										50 72			
60	-20.07	60.00	▽▽▽ ▽▽▽ ▽▽▽ ▽▽▽ ▽▽▽ ▽▽▽							20 20	Cb	<p>51.10~51.13 見掛けの傾斜角45°の厚さ1.4~2.5cmの破砕部。厚さ0.2~0.4cmの暗オリブ灰色の粘土状破砕部及び厚さ1.4~2.3cmの固結した破砕部からなる。 52.00~52.55 変質。 52.55~60.00 強く変質。 52.90~53.08 周囲に比べやや軟。 53.31~53.35 見掛けの傾斜角50~70°の厚さ0.6~1.2cmの破砕部。厚さ0.6~1.2cmの灰色の粘土状破砕部からなる。 53.56~53.57 見掛けの傾斜角40°の厚さ0.2~1.3cmの破砕部。厚さ0.0~0.3cmの灰色の粘土状破砕部及び厚さ0.2~1.0cmの固結した破砕部からなる。</p>	
65													
70													
75													
80													

: 第1105回審査会合以降に追記。

OS-7(1の1)

GL=37.87m

L=29.00m

標尺 (m)	標高 (m)	深度 (m)	柱状図	地質名	色調	コア採取率 (%)				最大コア長 (cm)	RQD (%)	岩級区分	記事
						20	40	60	80				
0	37.73	0.15	▽▽▽	安山岩 (角礫質)	黒暗灰					8	-	Db	0.00~0.15 盛土。
5	32.12	6.35			灰黄 暗オリ ーブ					15	38	Cb	3.71~3.85 周囲に比べやや軟質。
			オリ ーブ灰 暗赤灰					25	52				
			39	88	Bb								
			33	82									
10	30.66	7.95	▽▽▽	安山岩 (均質)	暗緑灰					41	91	Ba	
					47	89							
15	23.05	16.35	▽▽▽	安山岩 (角礫質)	黒褐 暗赤褐					87	98	Bb	
					57	98							
					53	97							
					52	99							
					18	94							
					22	79							
					74	99							
					41	100							
					100	100							
					100	100							
20			△△△	凝灰角 礫岩	赤灰 赤黒					66	99	Bb	
					46	99							
					71	100							
					66	96							
					60	100							
					100	100							
					39	92							
					66	97							
25			△△△	凝灰角 礫岩	赤褐 赤					67	93	Bb	
					49	80							
					63	93							
					63	93							
30	11.86 11.59	28.70 29.00	▽▽▽	安山岩 (角礫質)	青灰 灰					63	93	Db	27.05~27.90 変質。 28.00~28.18 変質。 28.22~28.90 見掛けの傾斜角20~75°の厚さ33~35cmの破碎部。厚さ9.0~11cmの青灰色の粘土状破碎部及び厚さ24cmの固結した破碎部からなる。(断層) 28.68~29.00 強く変質。

: 第1105回審査会合以降に追記。

OS-8(1の1)

GL = 37.87m

L = 32.0m

標尺 (m)	標高 (m)	深度 (m)	柱状図	地質名	色調	コア採取率 (%)				最大コア長 (cm)	RQD (%)	岩級区分	記 事					
						20	40	60	80									
0   5   10   15	37.73	0.15	▽▽▽▽▽	安山岩 (角礫質)	黒 オリブ 黒					16	—	Db	0.00~0.15 盛土。  3.42~3.71 周囲に比べやや軟質。     15.46~15.48 見掛けの傾斜角40°の厚さ0.5~1.1cmの破碎部。厚さ0.5~1.1cmの固結した破碎部からなる。					
		灰黄 オリブ							41	63	Cb							
		極暗赤 褐 赤黒							22	76		Bb						
									26	58								
									20	76								
									28	89								
									28	92								
						34	87											
						29	97											
						100	100											
						67	100											
						35	99											
						82	94											
						25	91											
						62	96											
		20   25			22.79	16.05	△△△△△	凝灰角 礫岩	暗赤褐 暗赤					53	89	Bb	20.54~30.31 黄色礫を含む。  28.63~28.76 変質。 29.13~29.20 周囲に比べ軟質。 29.13~29.21 強く変質。 29.31~29.45 強く変質。 29.36~29.38 周囲に比べ軟質。 29.49~29.90 見掛けの傾斜角25~60°の流動構造あり。 29.90~30.68 見掛けの傾斜角30~60°の厚さ49~51cmの破碎部。厚さ3.6~4.0cmの灰色の粘土状破碎部及び厚さ47cmの固結した破碎部からなる。(断層)	
						にぶい 赤褐 暗赤灰								59	96			
										67	69							
										57	85							
										61	91							
				60		99												
				64		97												
				56		90												
				89		99												
				65		98												
				19		90												
30   35	9.35	30.35	▽▽▽▽▽	安山岩 (角礫質)	褐灰 黄灰 黄褐					38	99	Cb	30.35~32.00 強く変質。 31.19~31.30 土砂状~細片状コア。 31.49~31.65 土砂状~細片状コア。 31.65~31.69 見掛けの傾斜角70°の厚さ1.0~1.4cmの破碎部。厚さ1.0~1.4cmの灰色の粘土状破碎部からなる。					
		褐灰 暗青灰							48	89								
									34	68								
						60	94											
						18	35											
35	7.80	32.00	▽▽▽▽▽	安山岩 (角礫質)	にぶい 赤褐 暗赤 灰							Db	31.69~32.00 土砂状~細片状コア。					

:第1105回審査会合以降に追記。

OS-5.5(2の1)

GL=21.21m

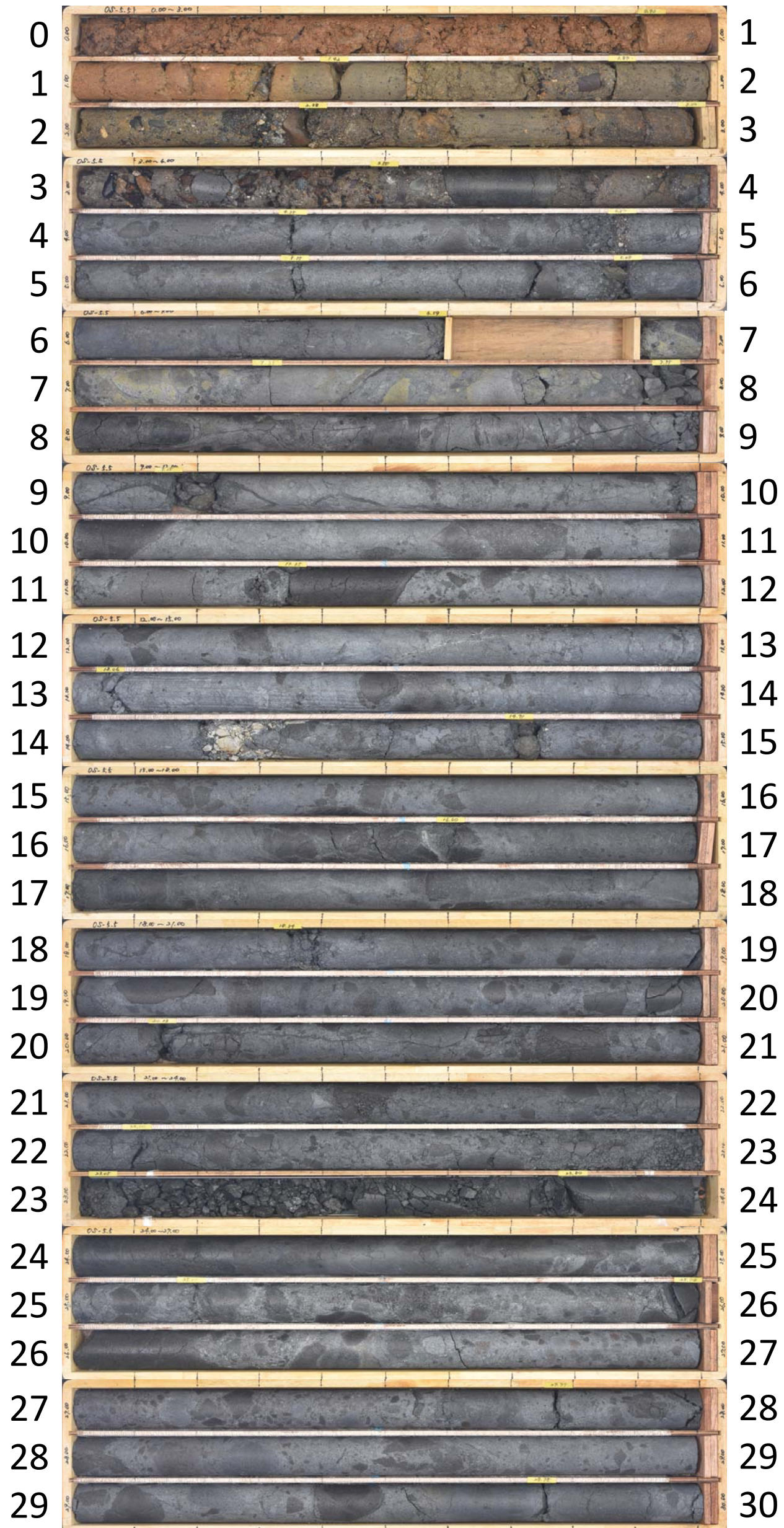
L=58.40m

標尺 (m)	標高 (m)	深度 (m)	柱状図	地質名	色調	コア採取率 (%)				最大コア長 (cm)	RQD (%)	岩級区分	記事
						20	40	60	80				
0					極暗赤褐							—	0.00~3.50 盛土。
	17.45	4.00			黄褐							—	3.50~4.00 灰黄褐色のシルト混じり礫からなる。
			△△△	凝灰角礫岩	灰オリーブ					41	89	Cb	4.00~5.96 変質。
5	15.02	6.59	△△△		暗褐							—	5.96~6.59 強く変質。
	14.72	6.91	△△△	コア欠損	黄褐					34	91	Cb	6.29~6.38 周囲に比べやや軟質。
			△△△		灰黄					37	65	—	6.59~6.91 コア欠損。
			△△△		青灰					31	83	Cb	6.91~6.94 強く変質。
			△△△		オリーブ					15	15	Bb	6.91~6.98 周囲に比べやや軟質。
10			△△△		暗灰					55	90	Bb	6.94~6.98 変質。
			△△△		暗青灰					45	86	Bb	7.44~7.46 見掛けの傾斜角45~50°の厚さ0.9~1.6cmの破砕部。厚さ0.9~1.6cmのオリーブ灰色の粘土状破砕部からなる。
			△△△							19	58	Bb	
			△△△							80	80	Bb	
			△△△							84	92	Bb	
15			△△△		青灰					25	79	Cb	14.20~14.34 細片状~岩片状コア。
			△△△		明青灰					100	100	Cb	
			△△△							34	64	Bb	
			△△△							84	100	Bb	16.57~16.70 見掛けの傾斜角30~35°の厚さ11cmの破砕部。厚さ11cmの灰~暗灰色の角礫状破砕部からなる。
			△△△							45	90	Bb	
20			△△△							57	72	Bb	
			△△△							24	64	Bb	
			△△△							42	91	Bb	21.42~21.50 細片状~岩片状コア。
			△△△		灰白					43	78	Db	22.51~23.05 周囲に比べ軟質。
			△△△		明青灰					18	18	Db	22.93~23.46 細片状コア。
25			△△△	凝灰角礫岩	青黒					100	100	Bb	23.46~23.68 細片状~岩片状コア。
			△△△		青灰					70	89	Cb	23.74~23.81 細片状~岩片状コア。
			△△△							44	88	Bb	25.02~25.85 周囲に比べやや軟質。
			△△△							52	93	Bb	
			△△△							44	92	Bb	
30			△△△							18	58	Bb	28.63~28.64 見掛けの傾斜角55°の厚さ0.2~1.0cmの破砕部。厚さ0.2~1.0cmの灰色の粘土状破砕部からなる。
			△△△		明青灰					42	99	Bb	
			△△△		青灰					61	76	Bb	
			△△△							31	98	Bb	
			△△△							31	92	Bb	
35			△△△							30	99	Bb	
			△△△							19	74	Bb	
			△△△							57	100	Bb	
			△△△		灰白					29	72	Bb	
40			△△△		青灰					13	41	Bb	38.27~38.30 細片状コア。
			△△△							97	97	Cb	38.59~38.65 細片状~岩片状コア。
			△△△							97	97	Cb	39.01~39.89 周囲に比べやや軟質。

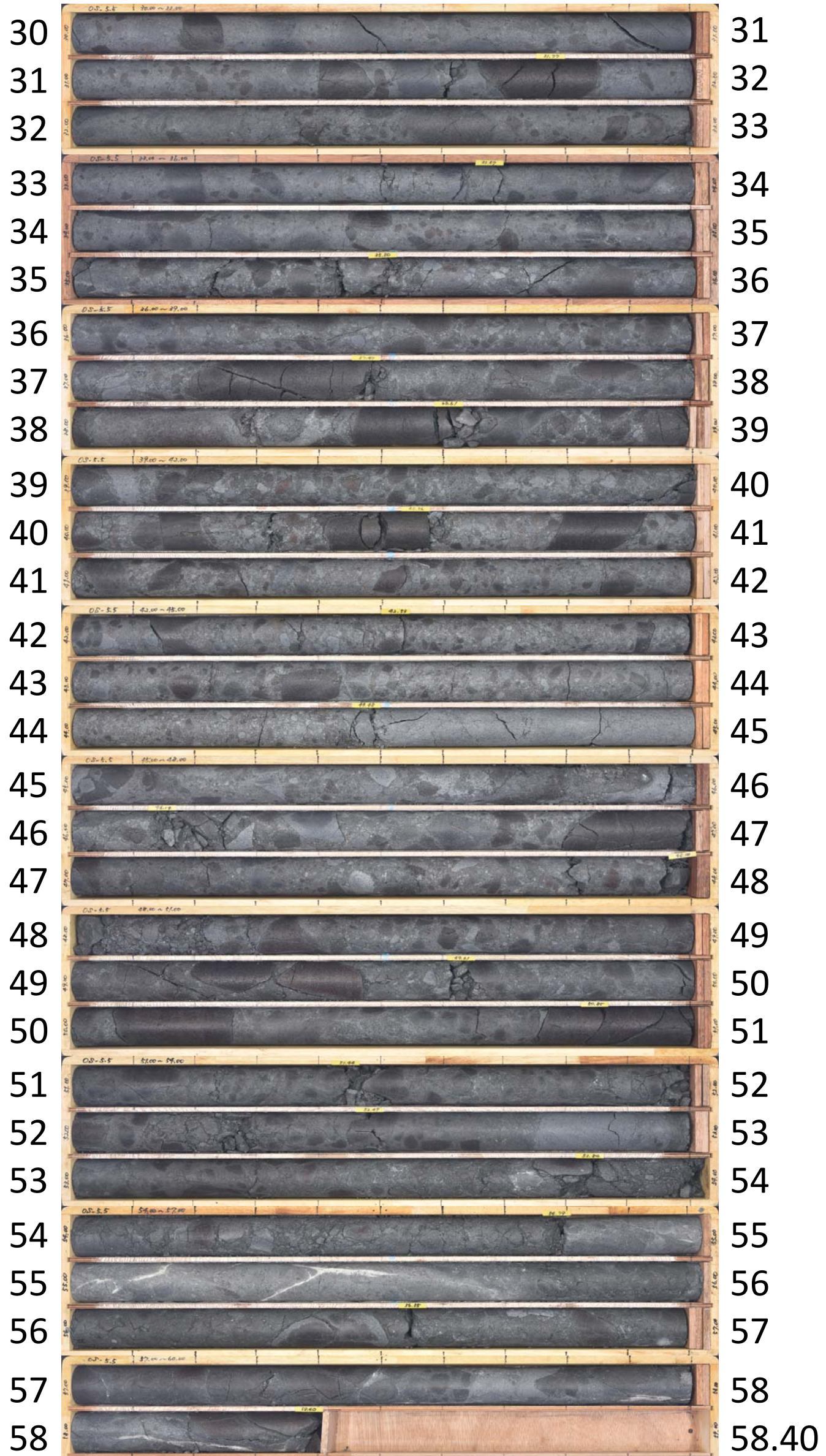
Bb



OS-5.5 (0.00~30.00m)



OS-5.5 (30.00~58.40m)

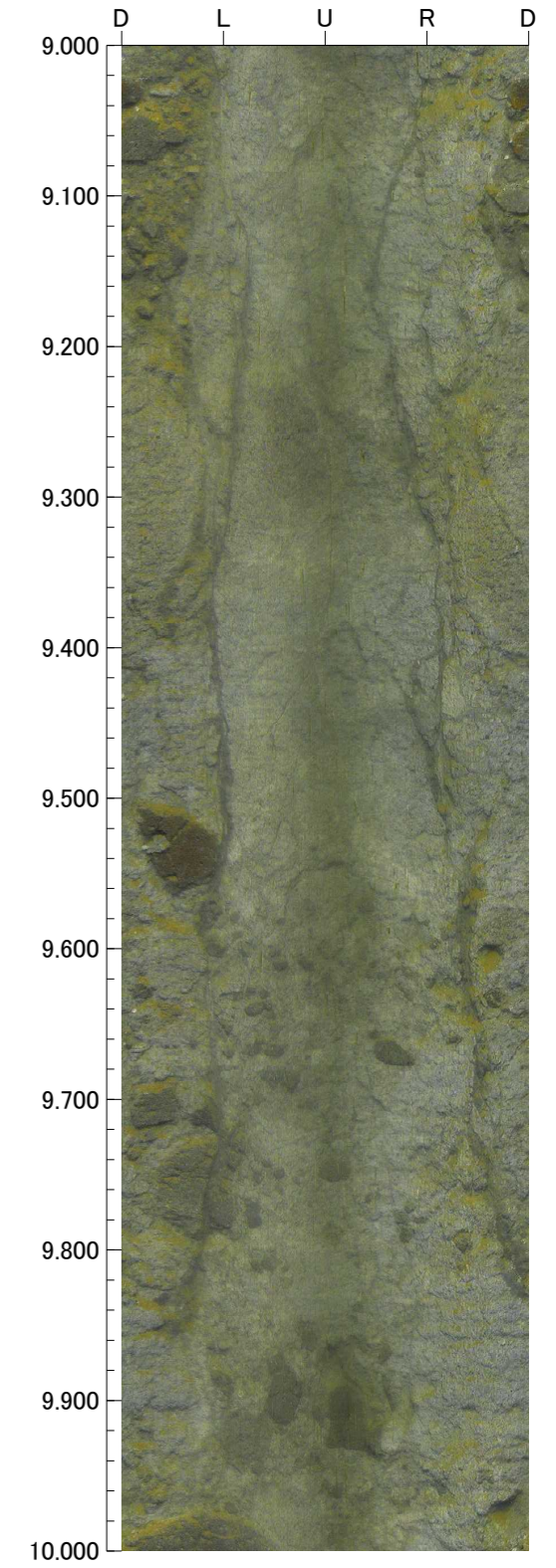
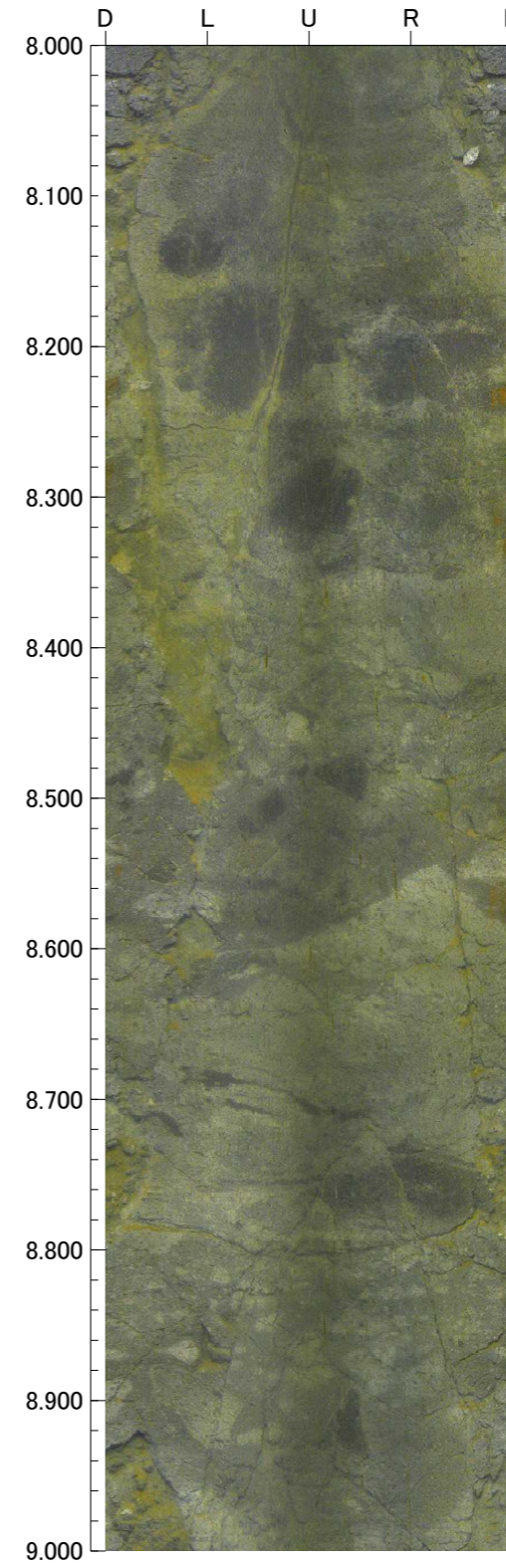
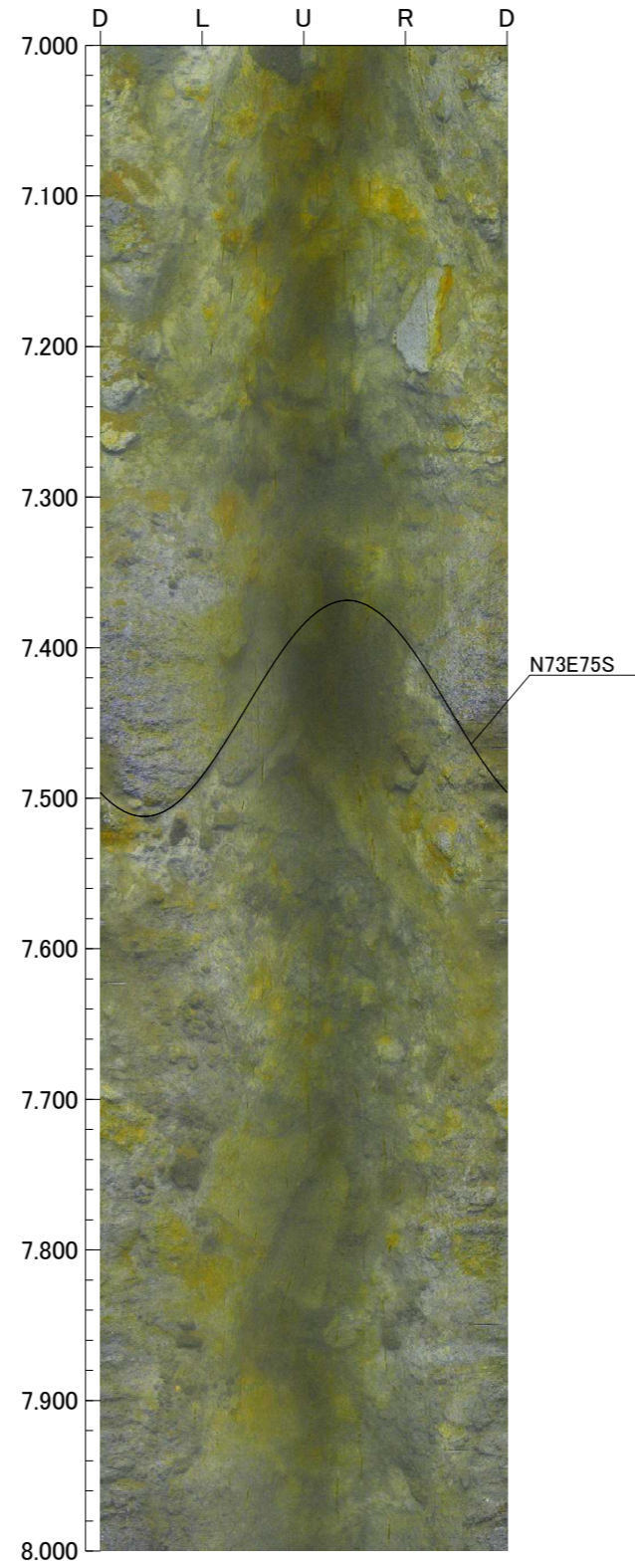
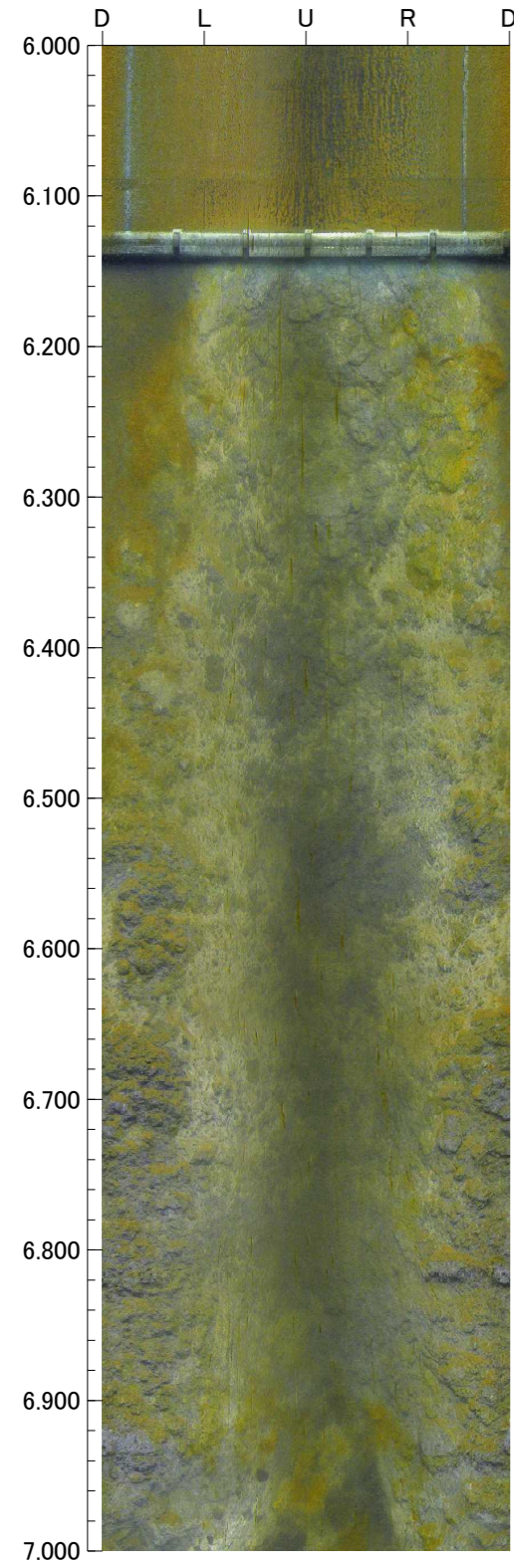




孔番：OS-5.5号孔

孔方位：310 孔傾斜：-70

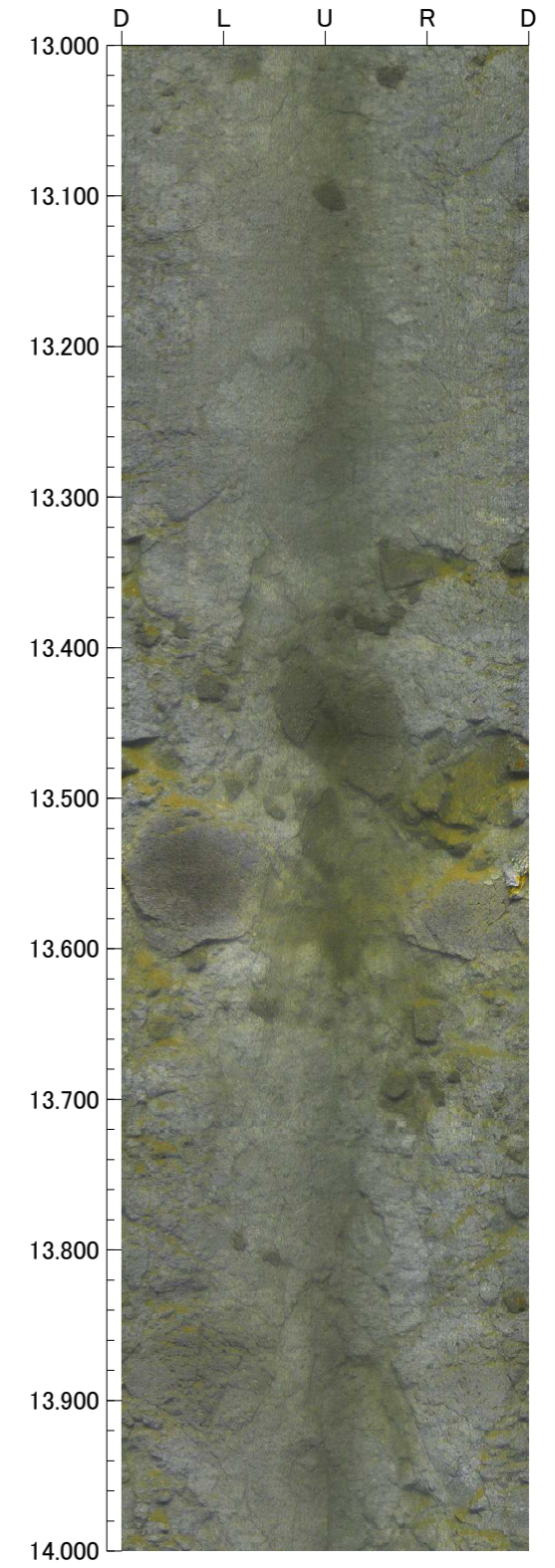
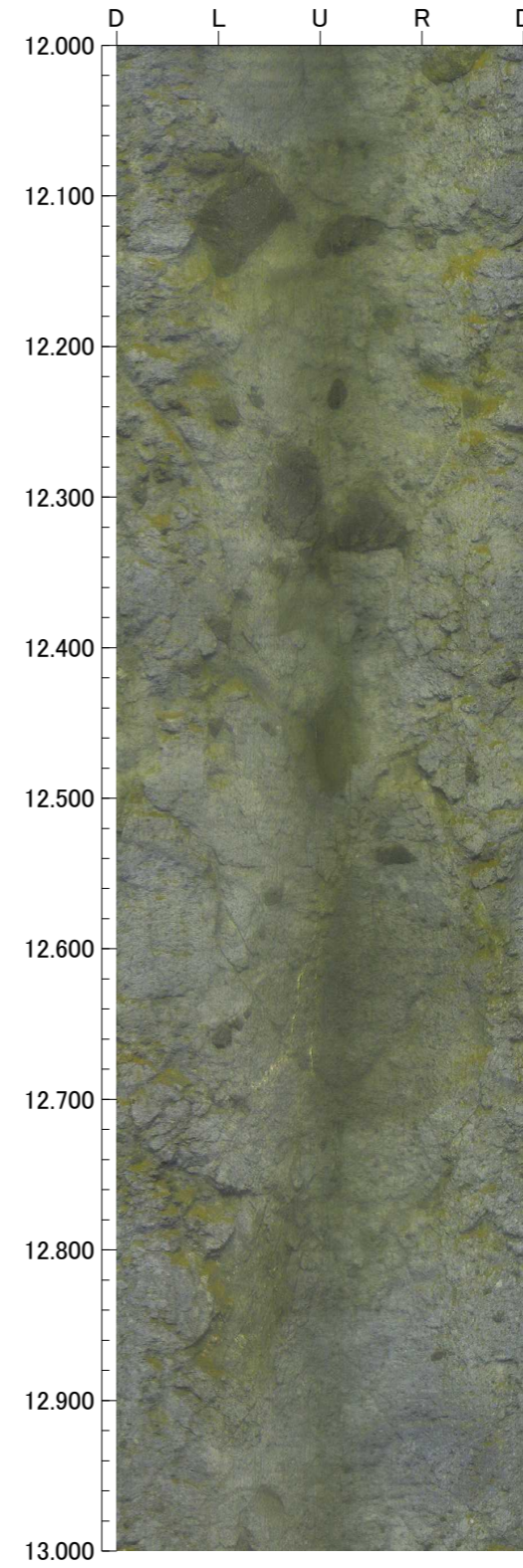
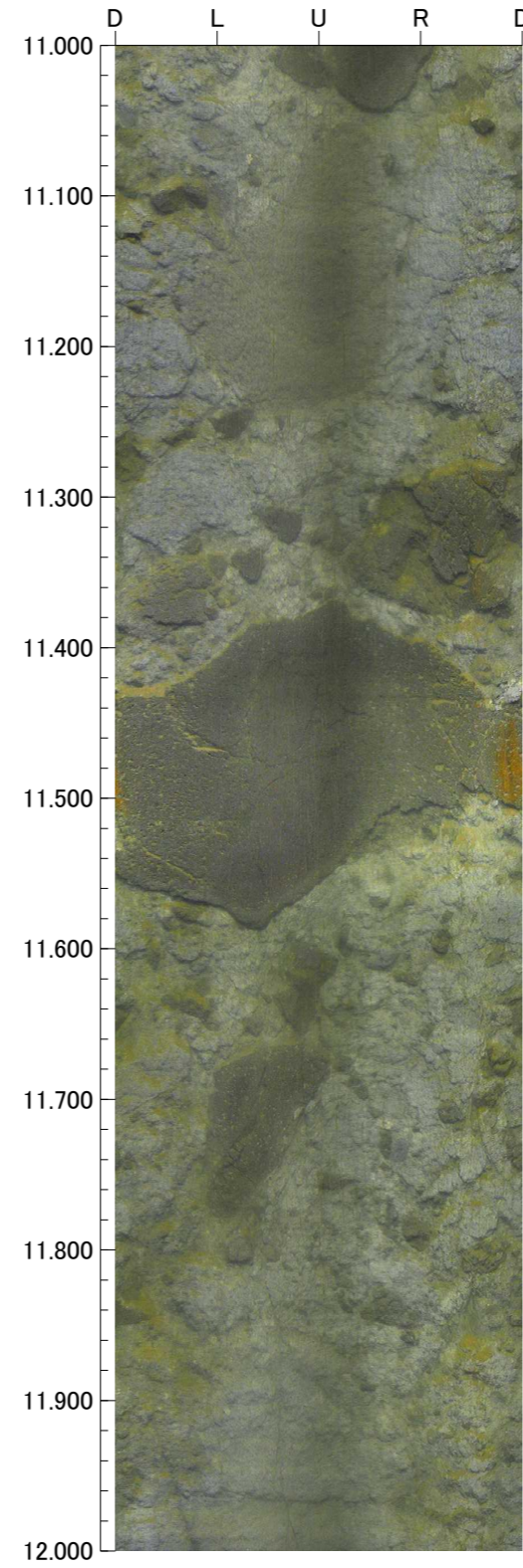
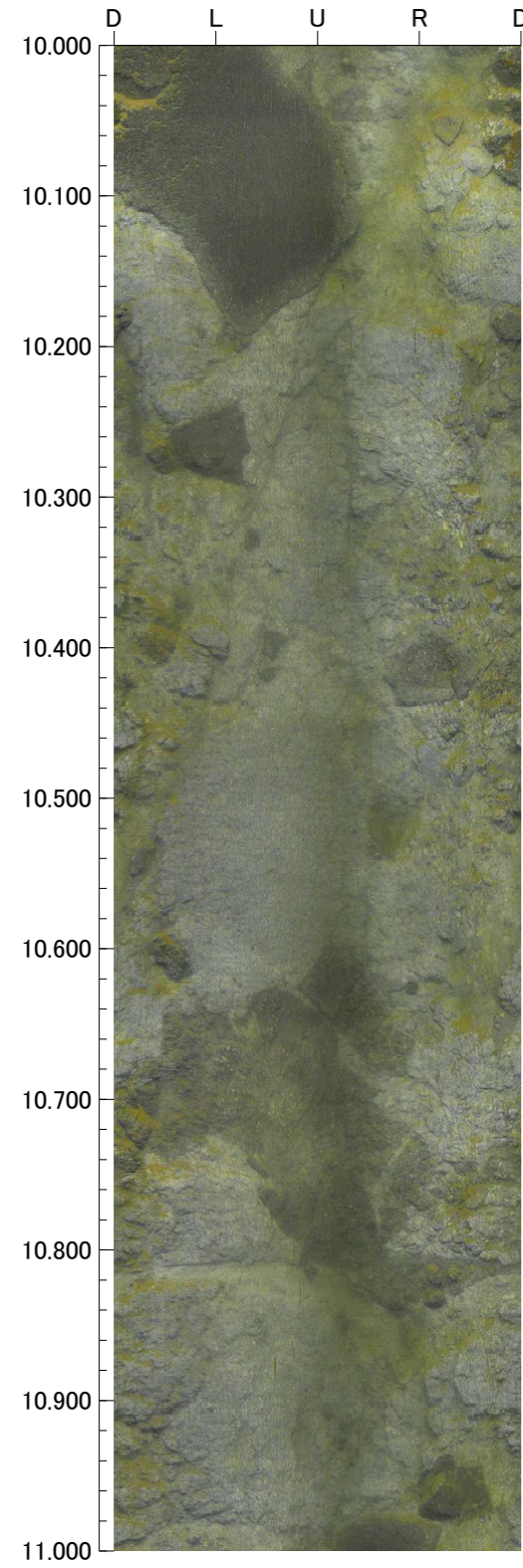
6.000m - 10.000m



孔番：OS-5.5号孔

孔方位：310 孔傾斜：-70

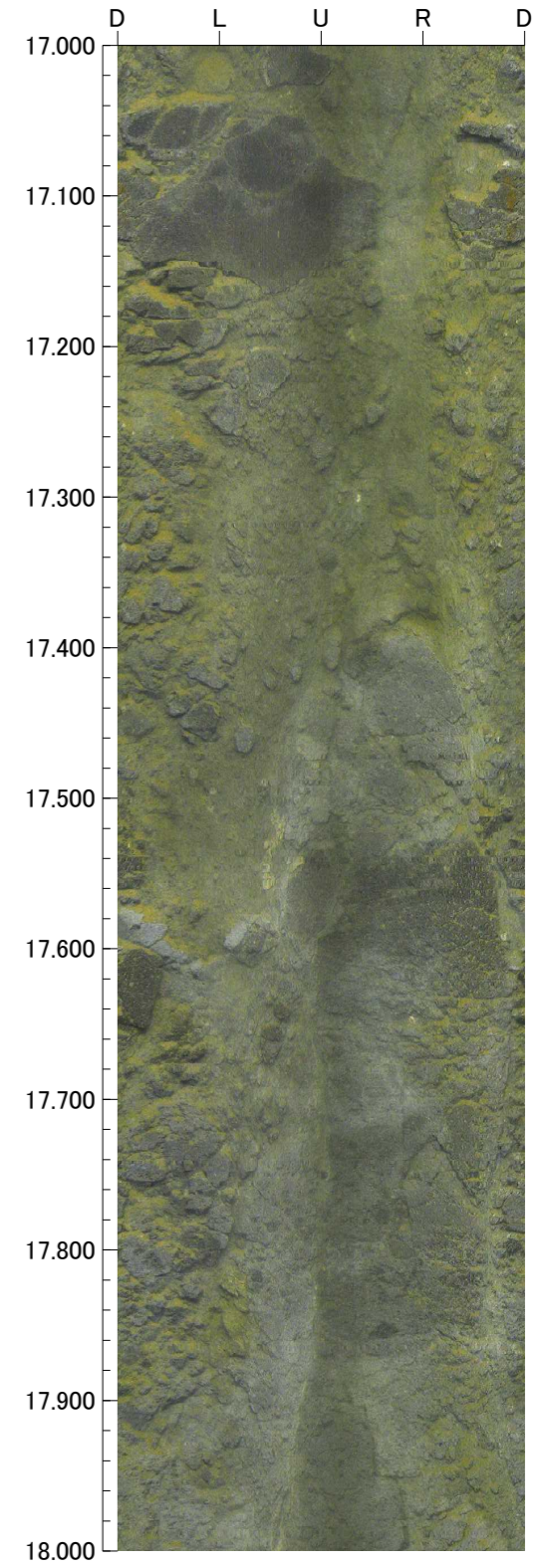
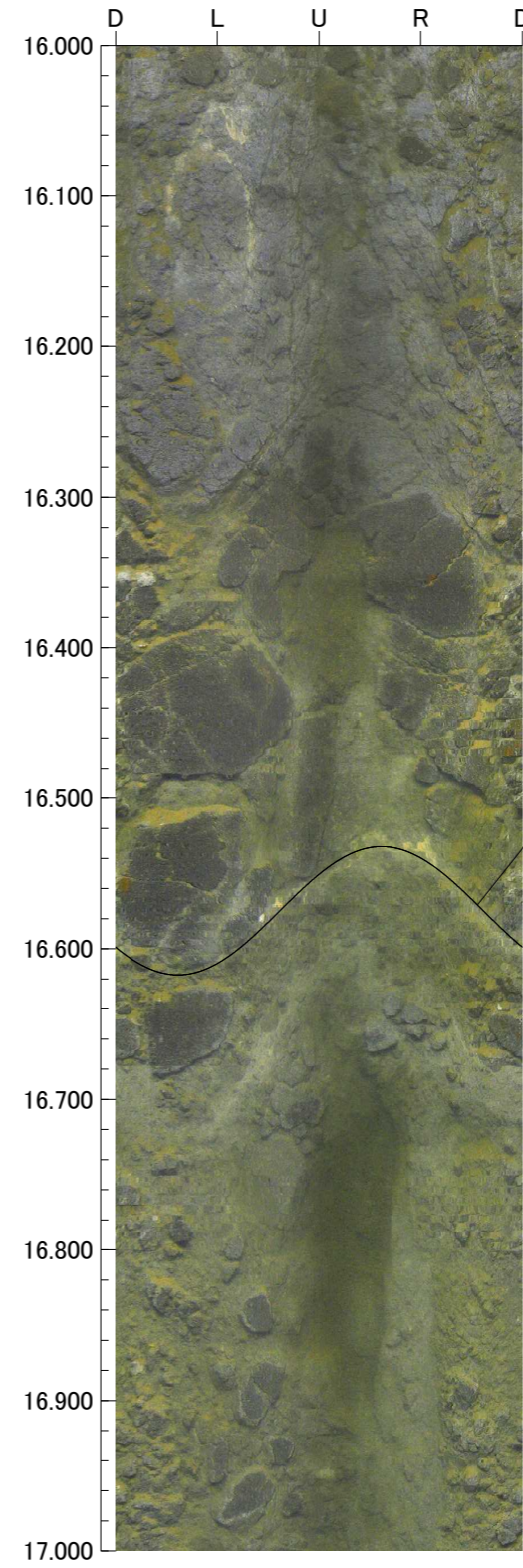
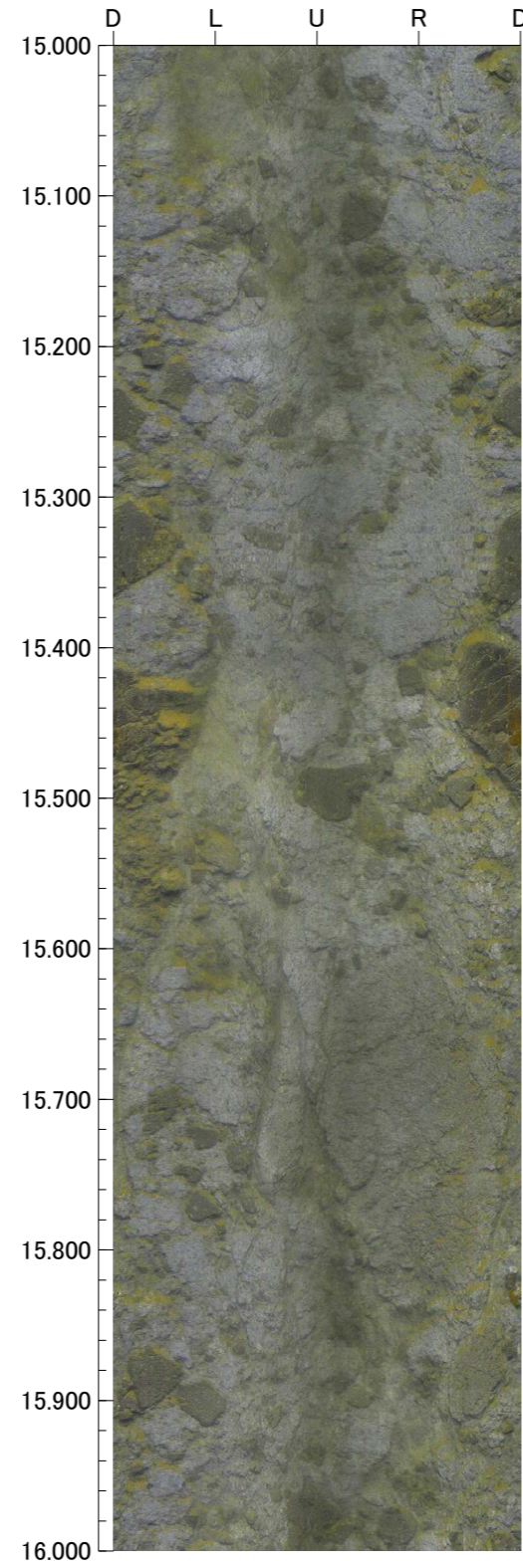
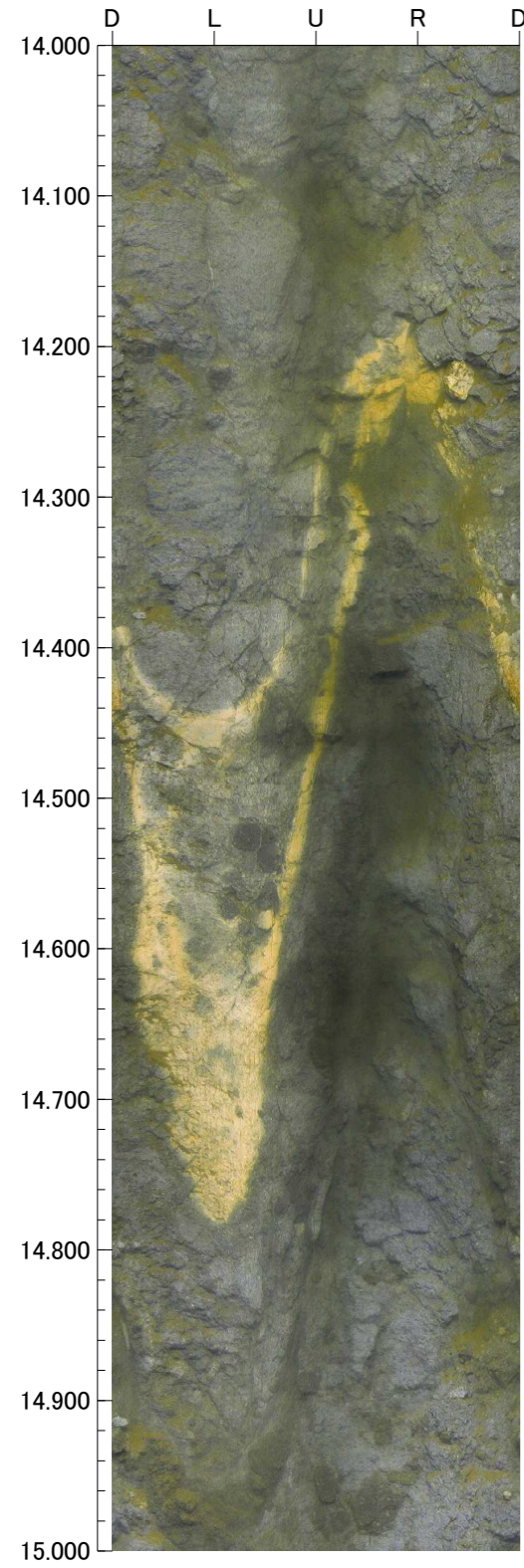
10.000m - 14.000m



孔番：OS-5.5号孔

孔方位：310 孔傾斜：-70

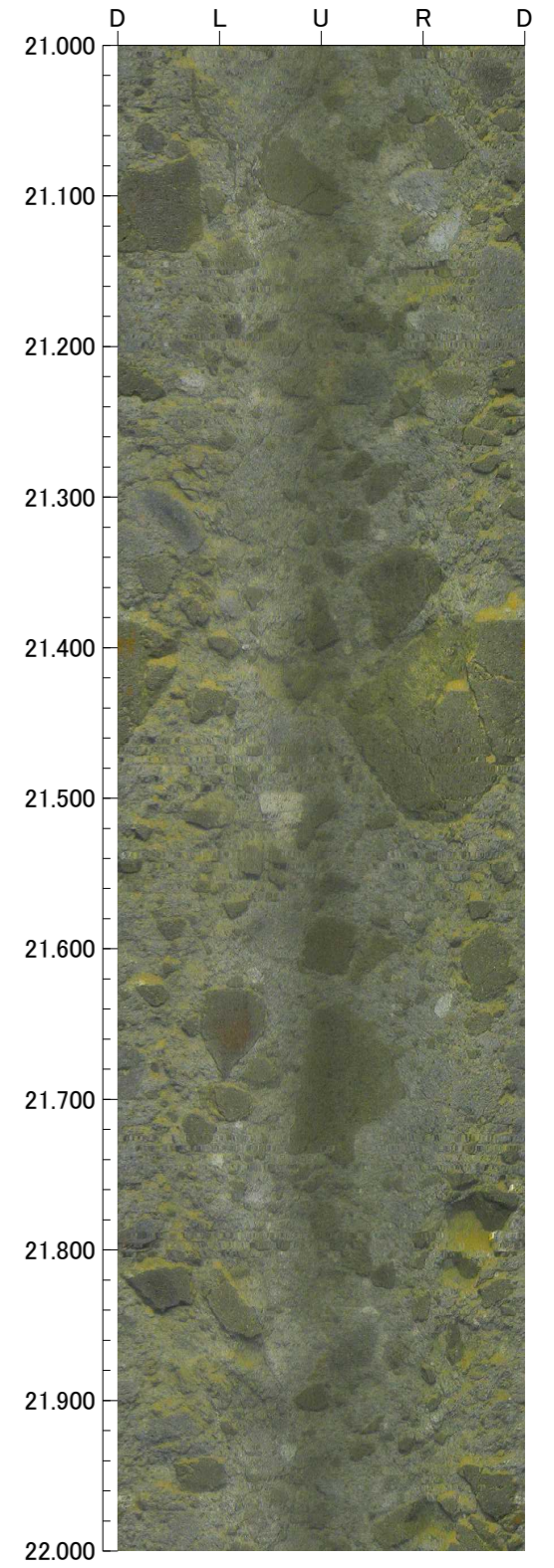
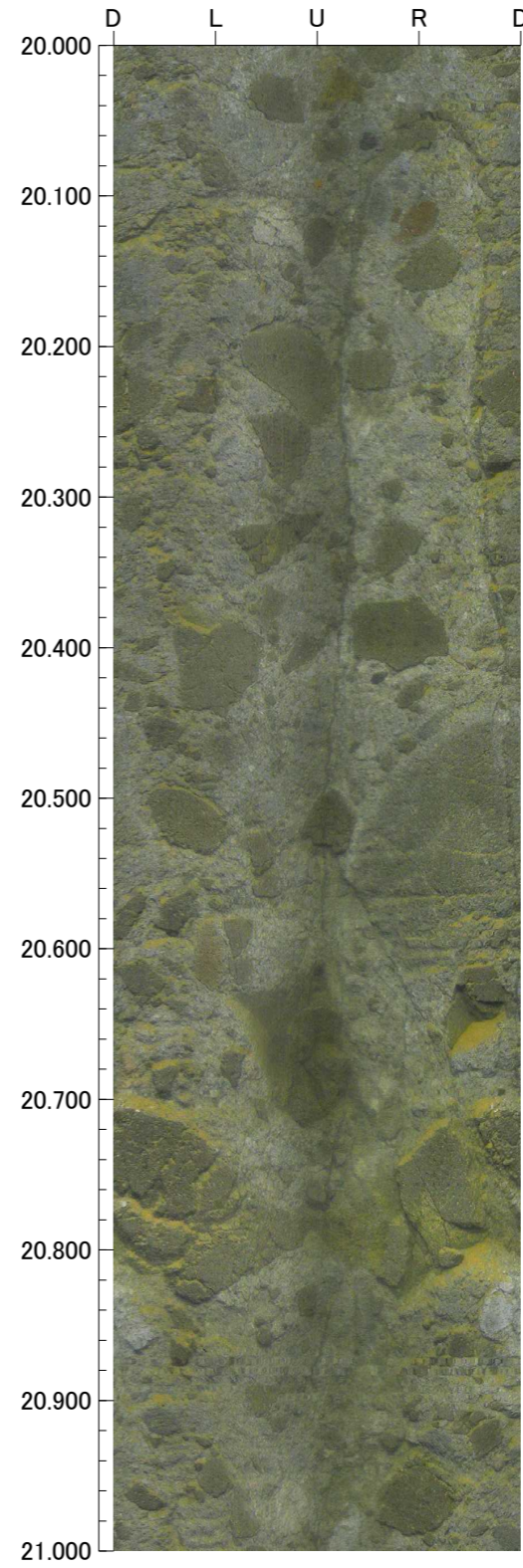
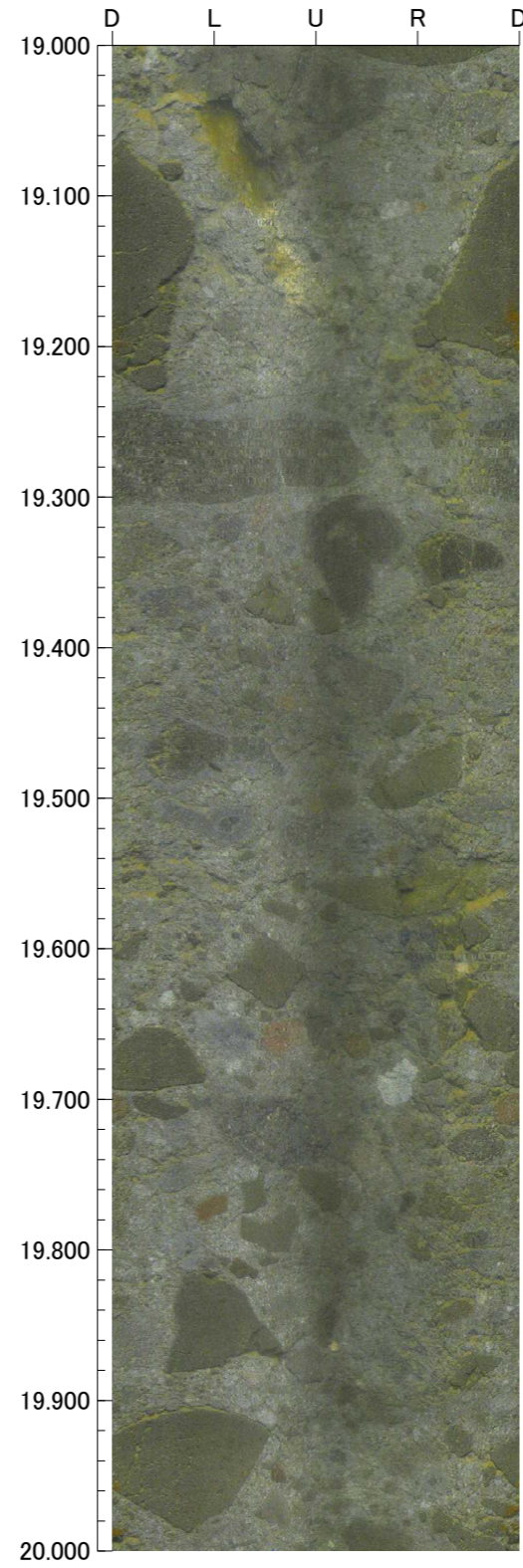
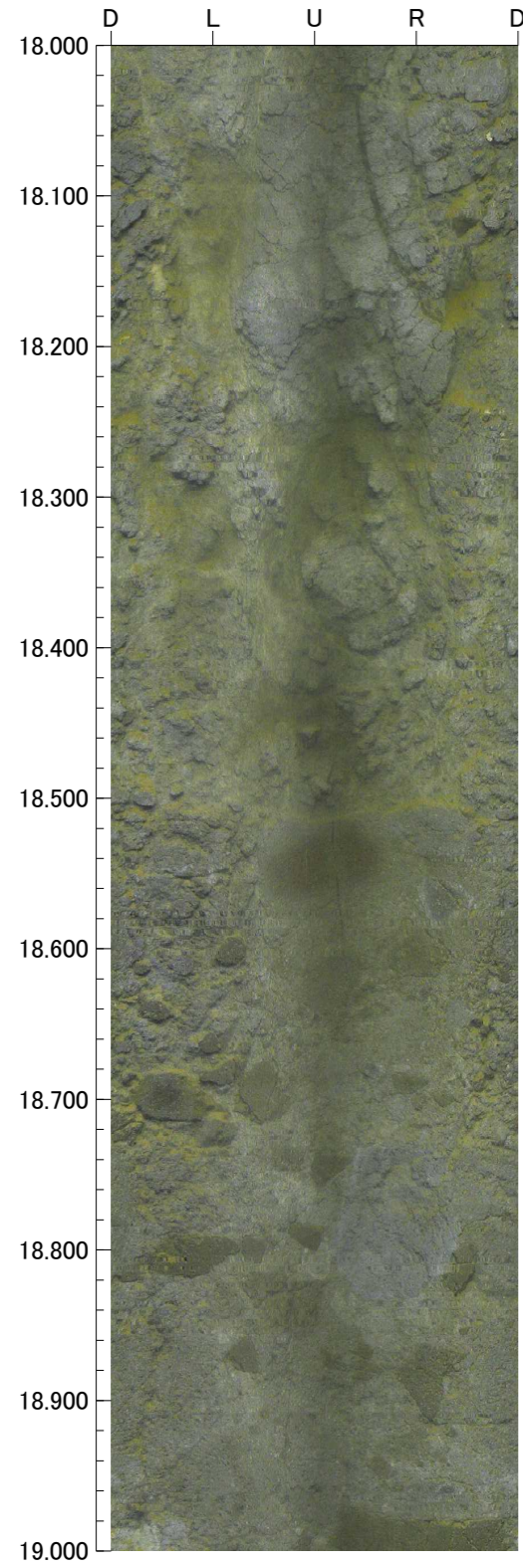
14.000m - 18.000m



孔番：OS-5.5号孔

孔方位：310 孔傾斜：-70

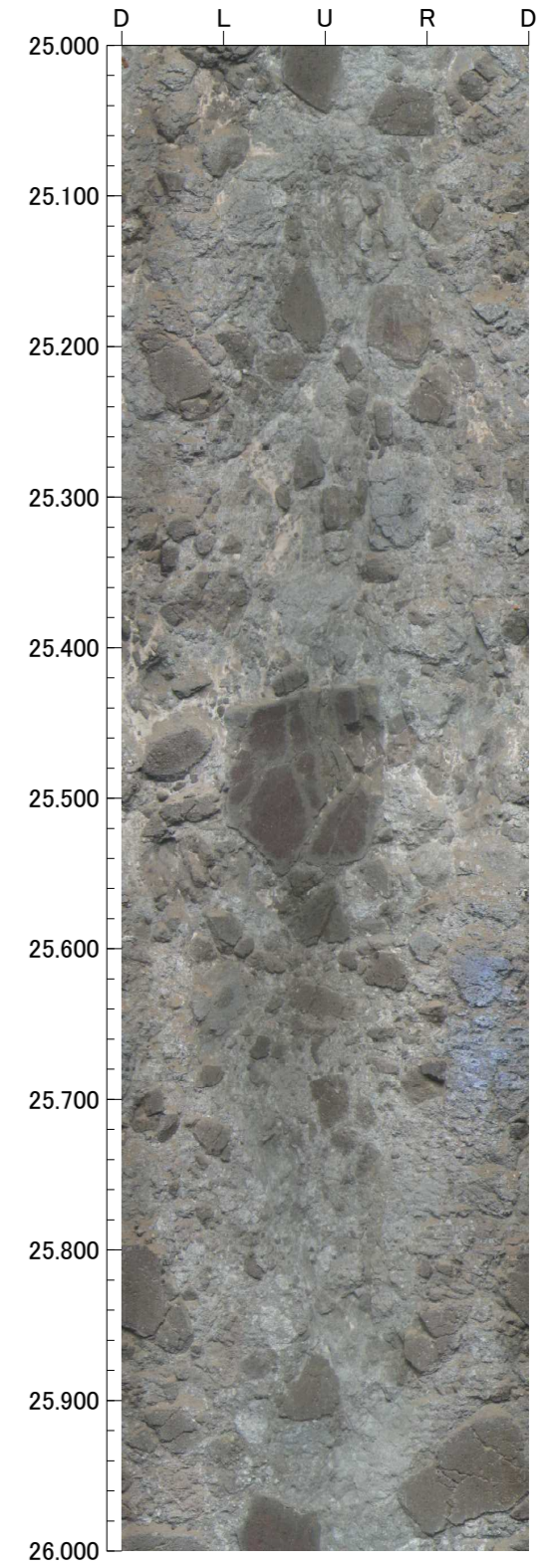
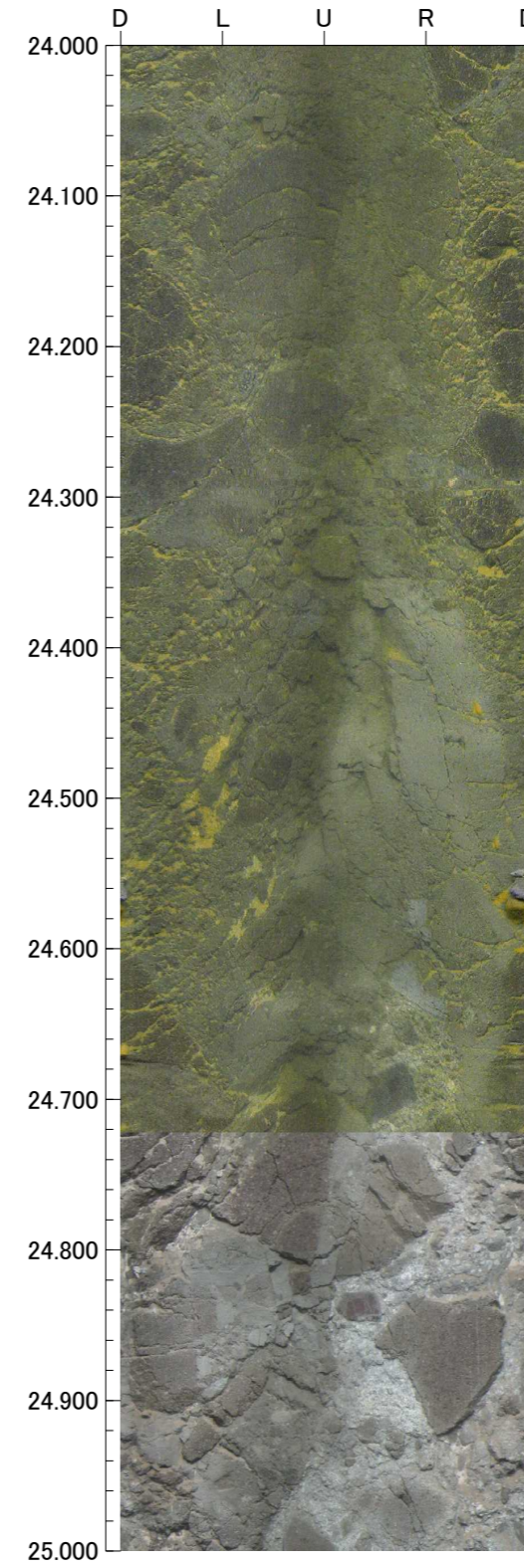
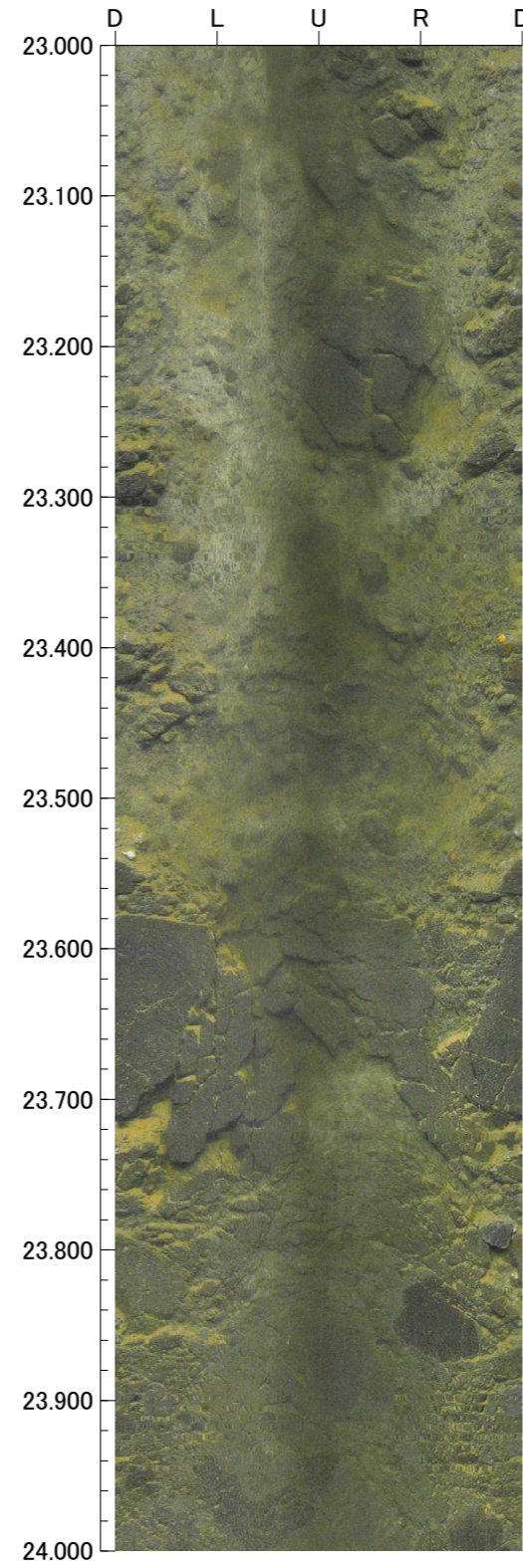
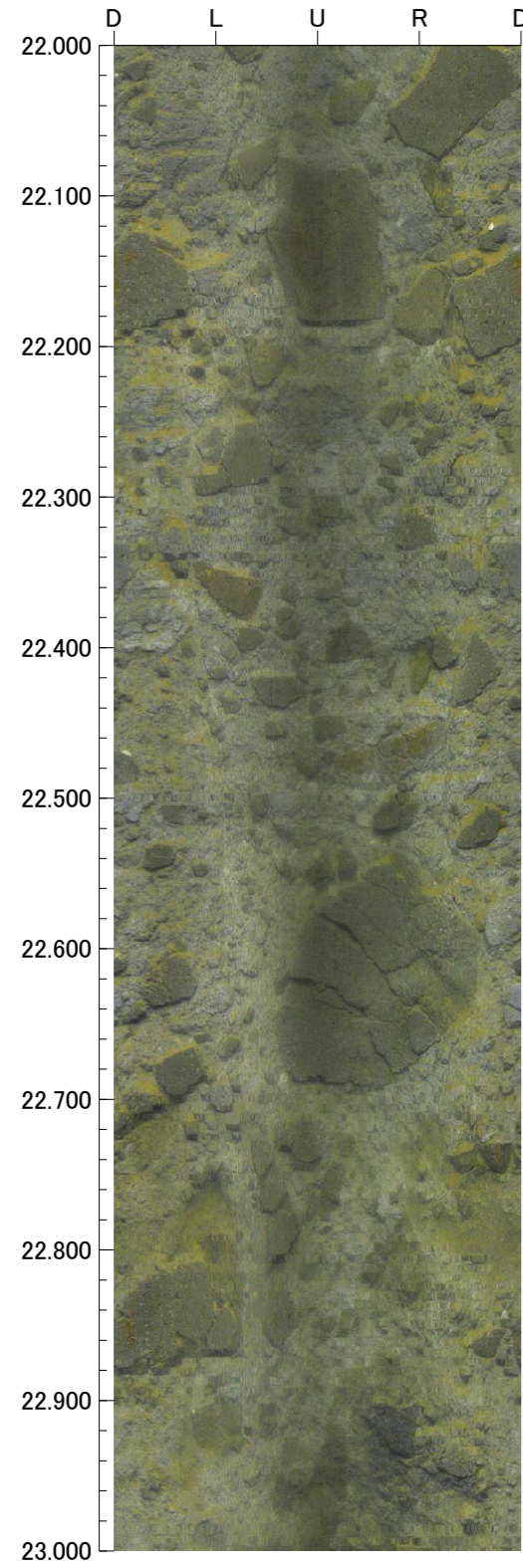
18.000m - 22.000m



孔番 : OS-5.5号孔

孔方位 : 310 孔傾斜 : -70

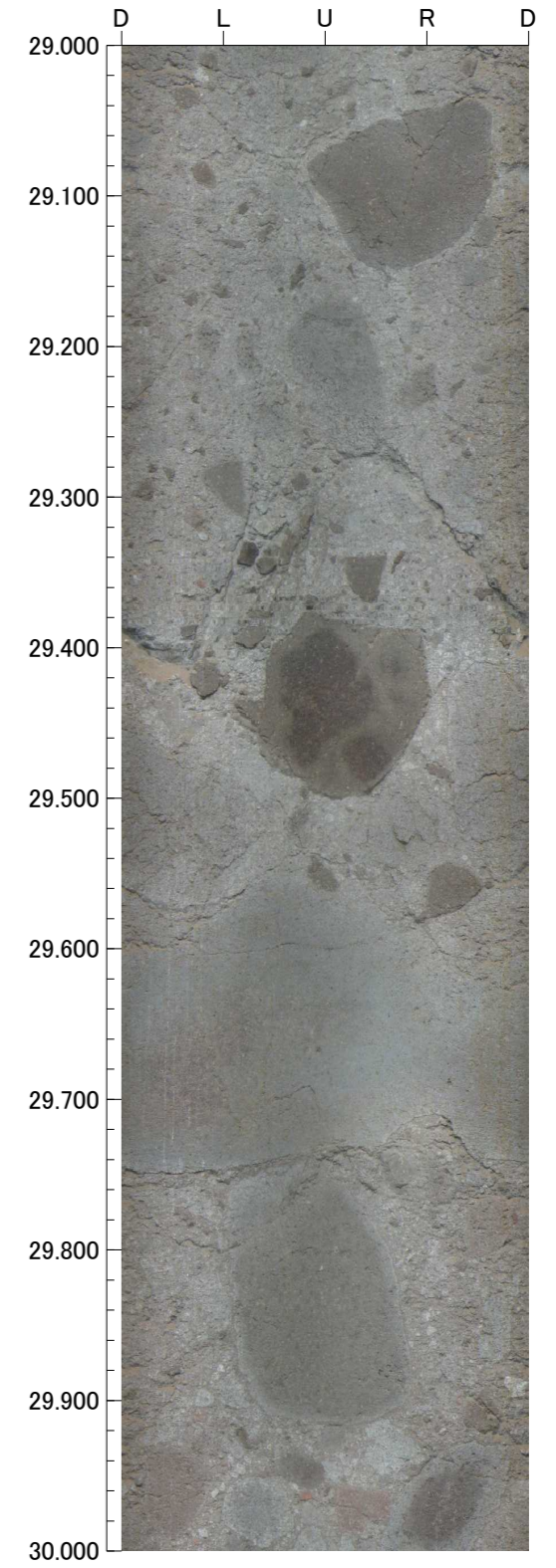
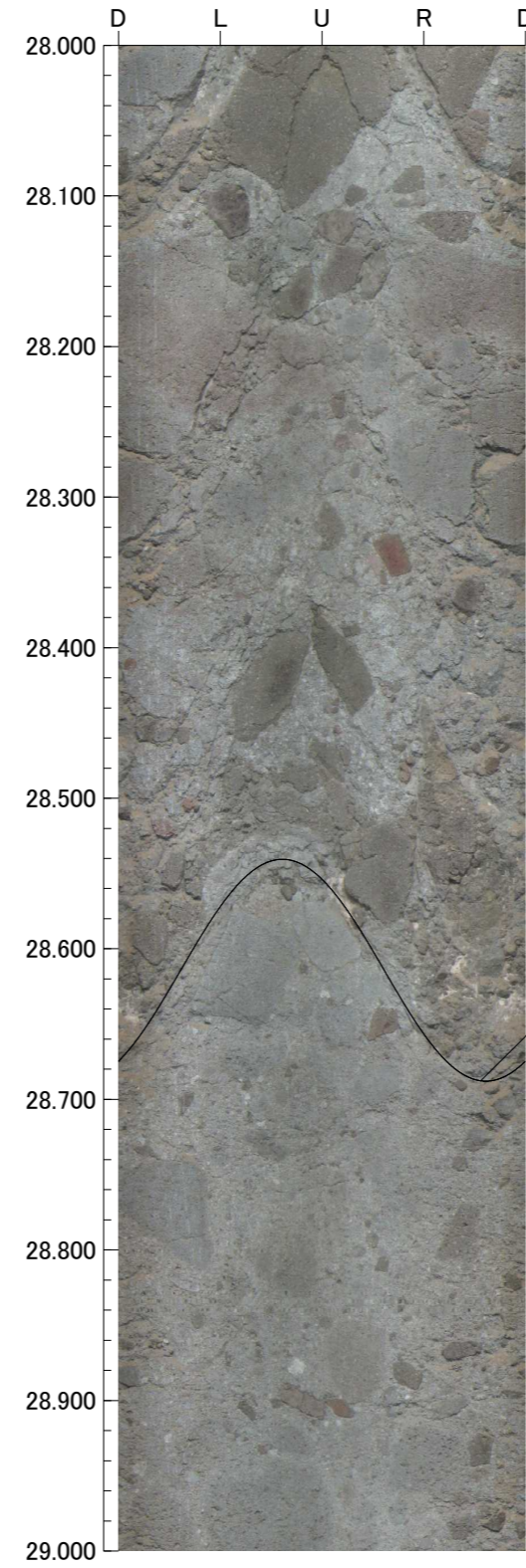
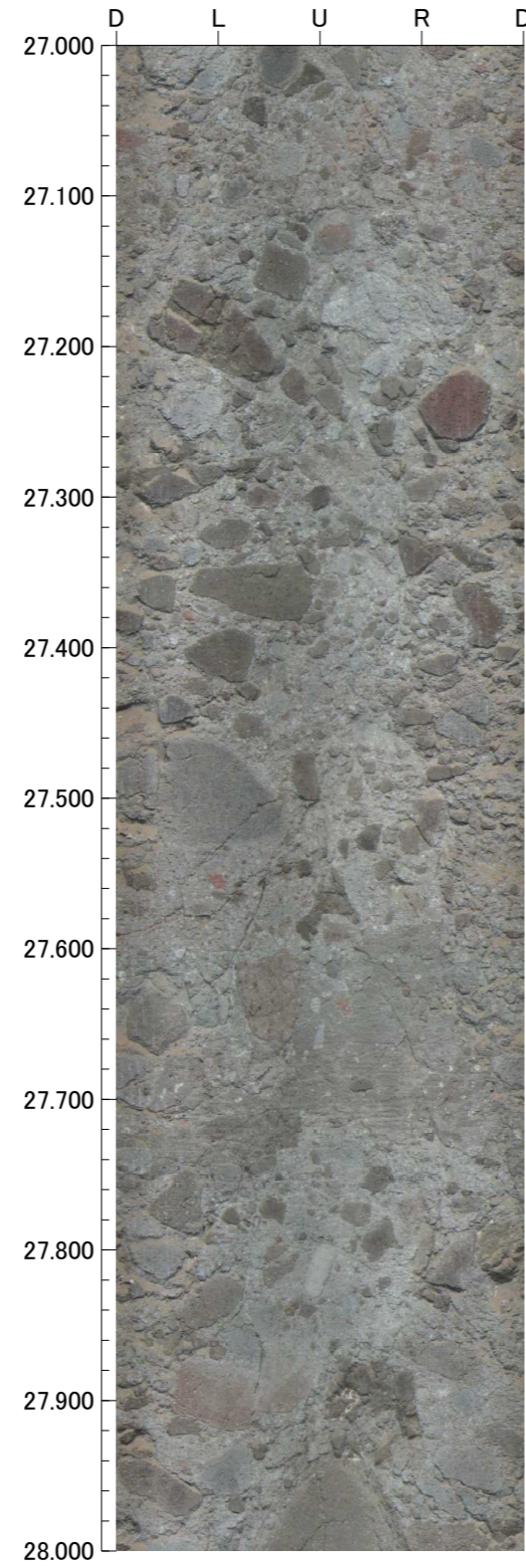
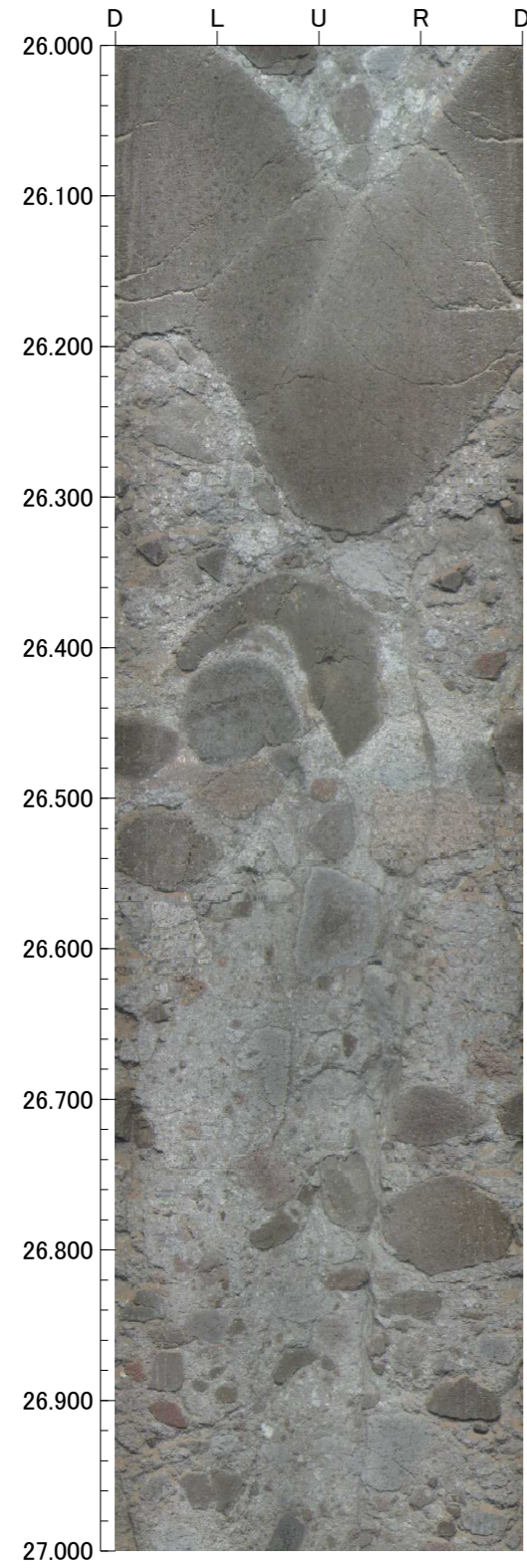
22.000m - 26.000m



孔番：OS-5.5号孔

孔方位：310 孔傾斜：-70

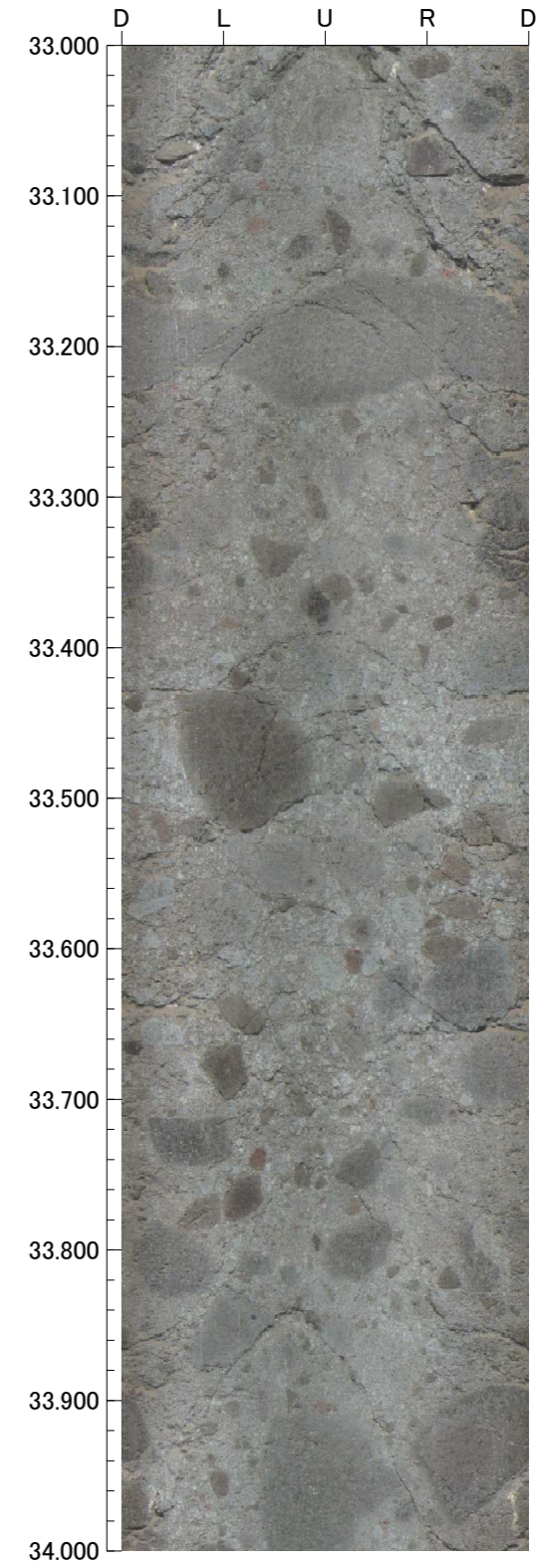
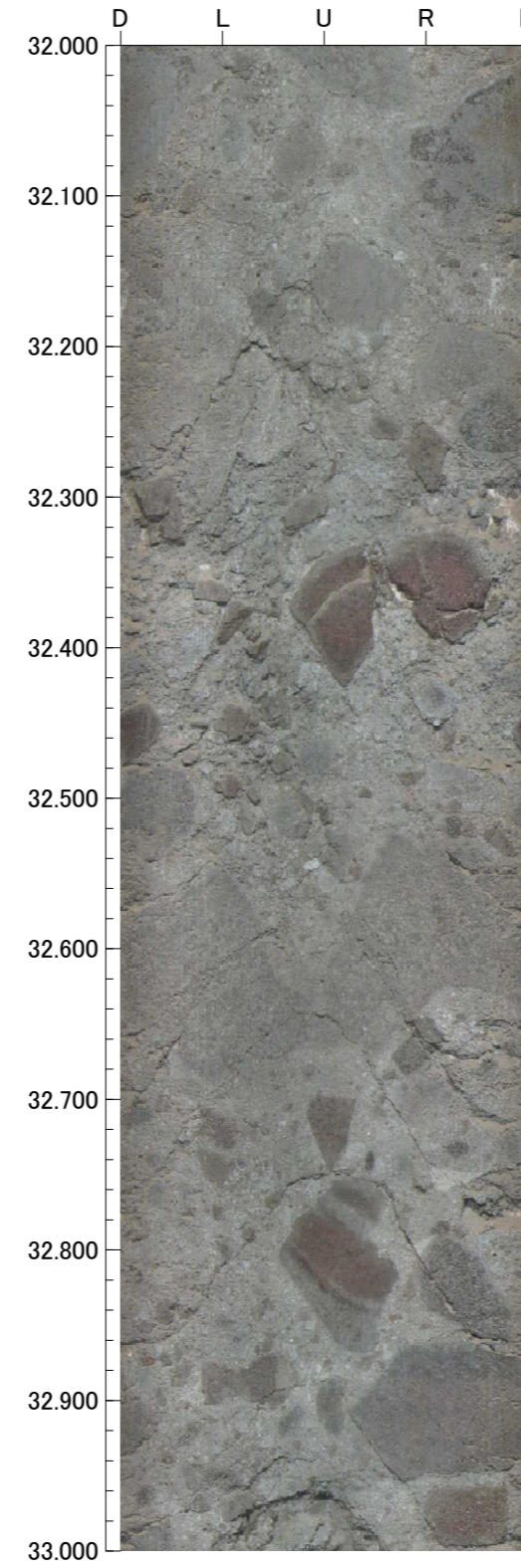
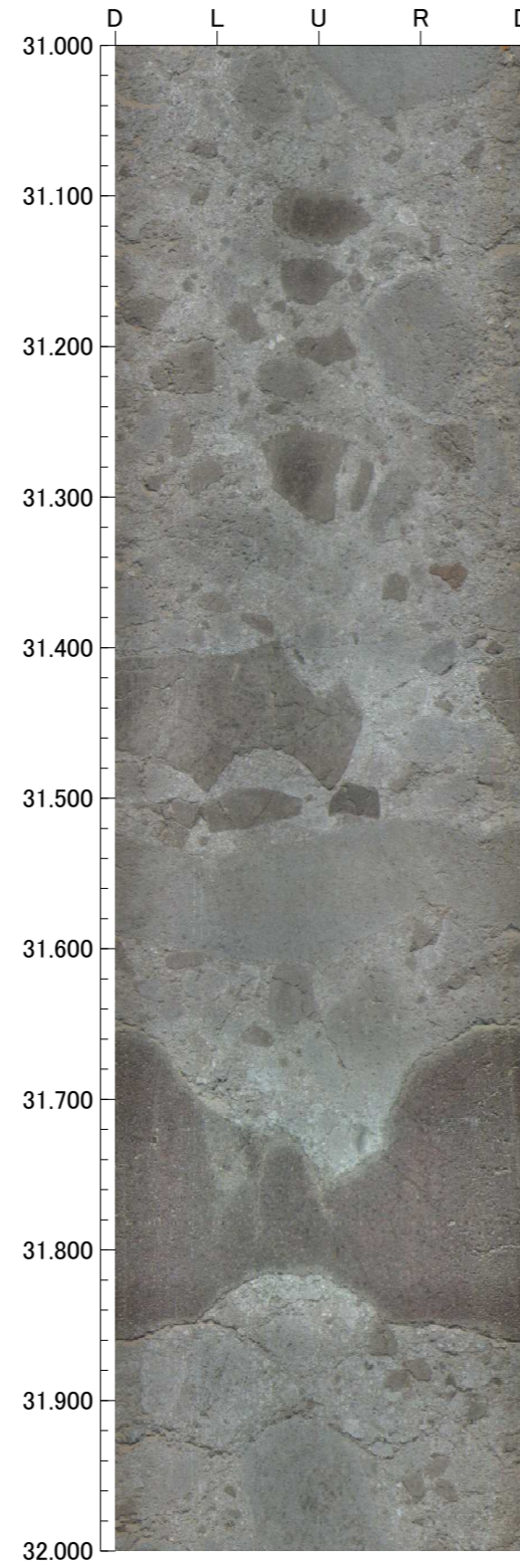
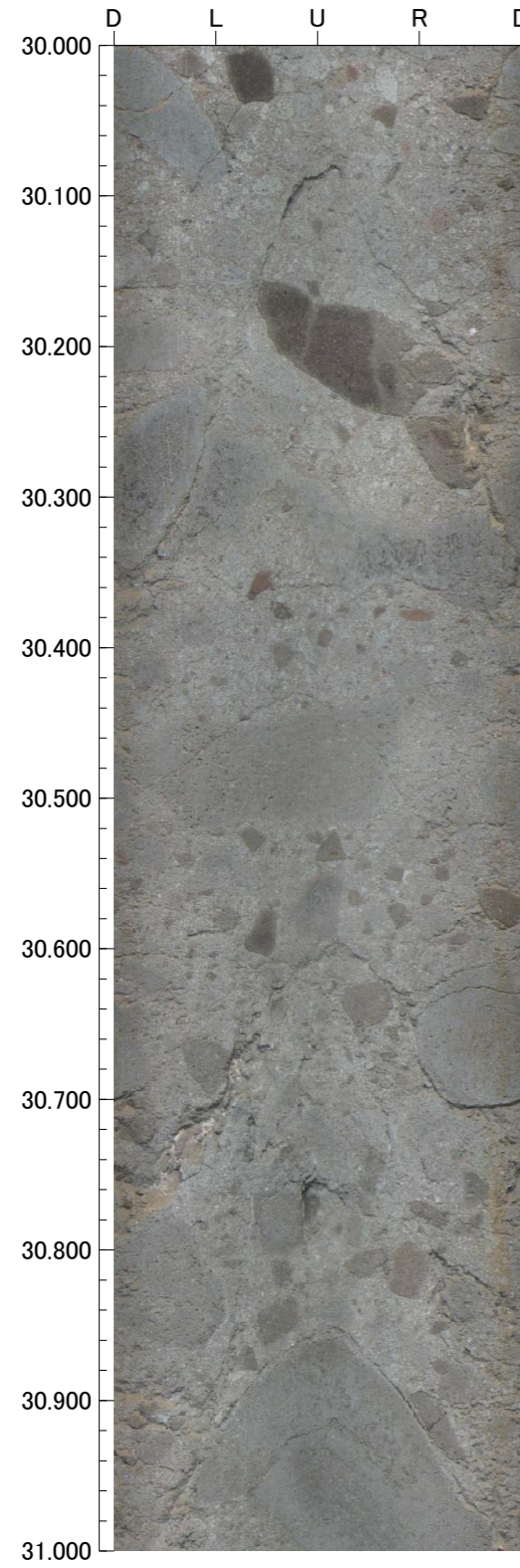
26.000m - 30.000m



孔番：OS-5.5号孔

孔方位：310 孔傾斜：-70

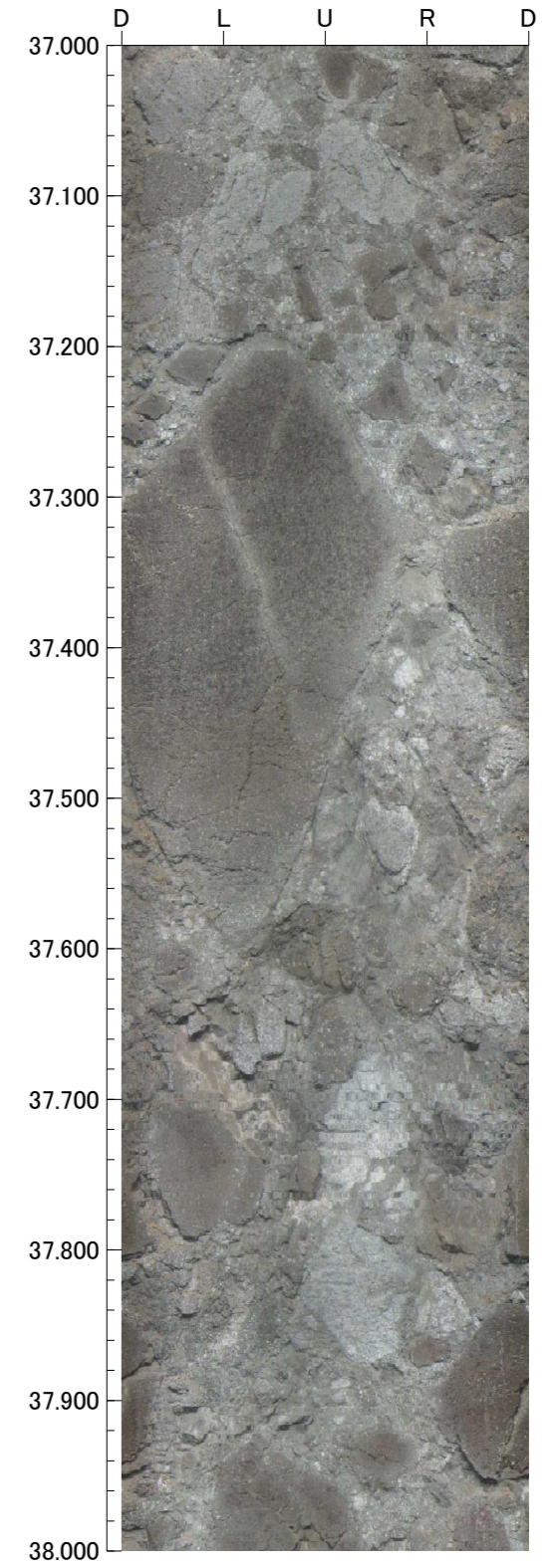
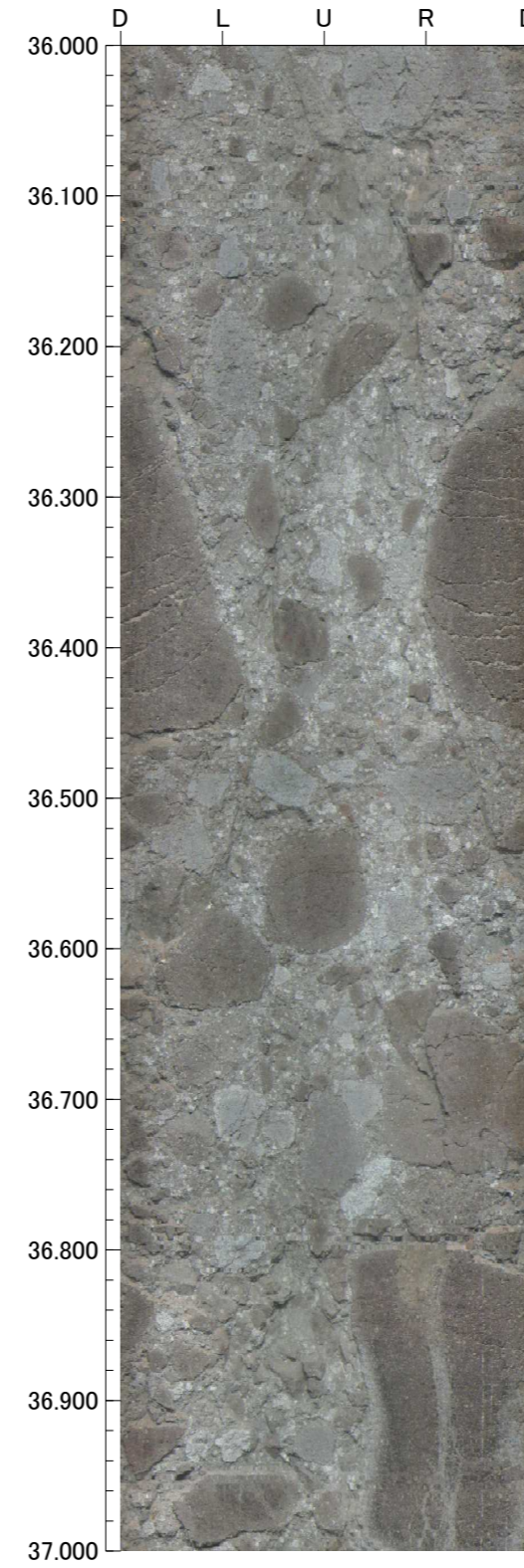
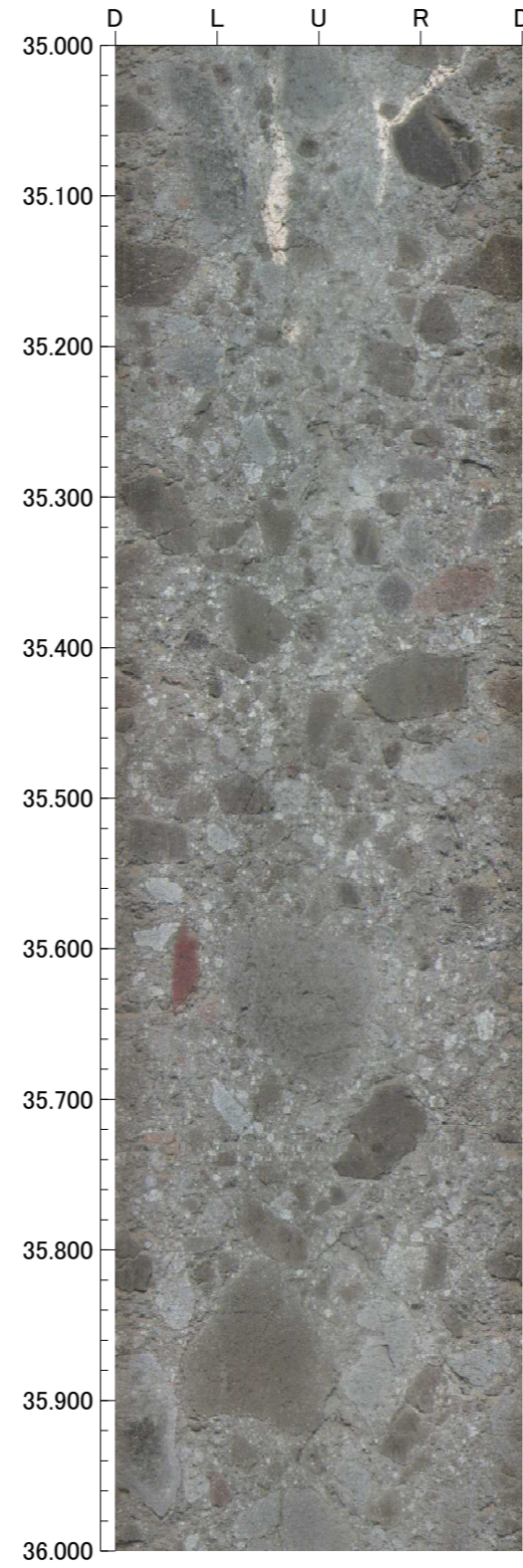
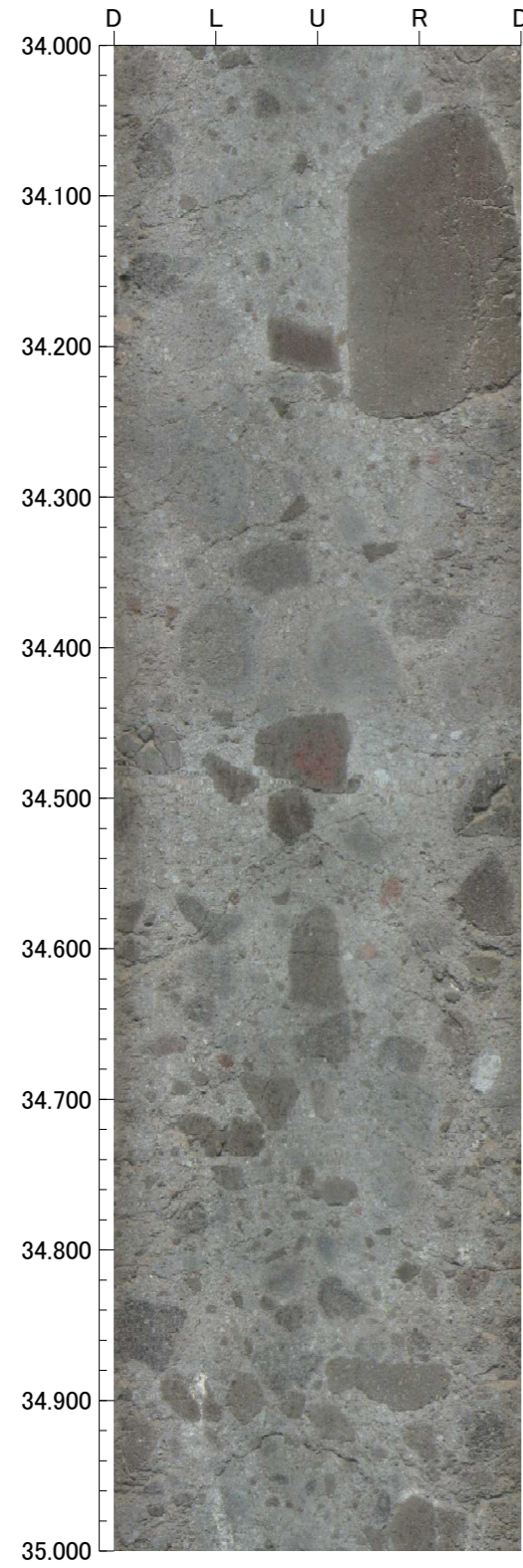
30.000m - 34.000m



孔番：OS-5.5号孔

孔方位：310 孔傾斜：-70

34.000m - 38.000m

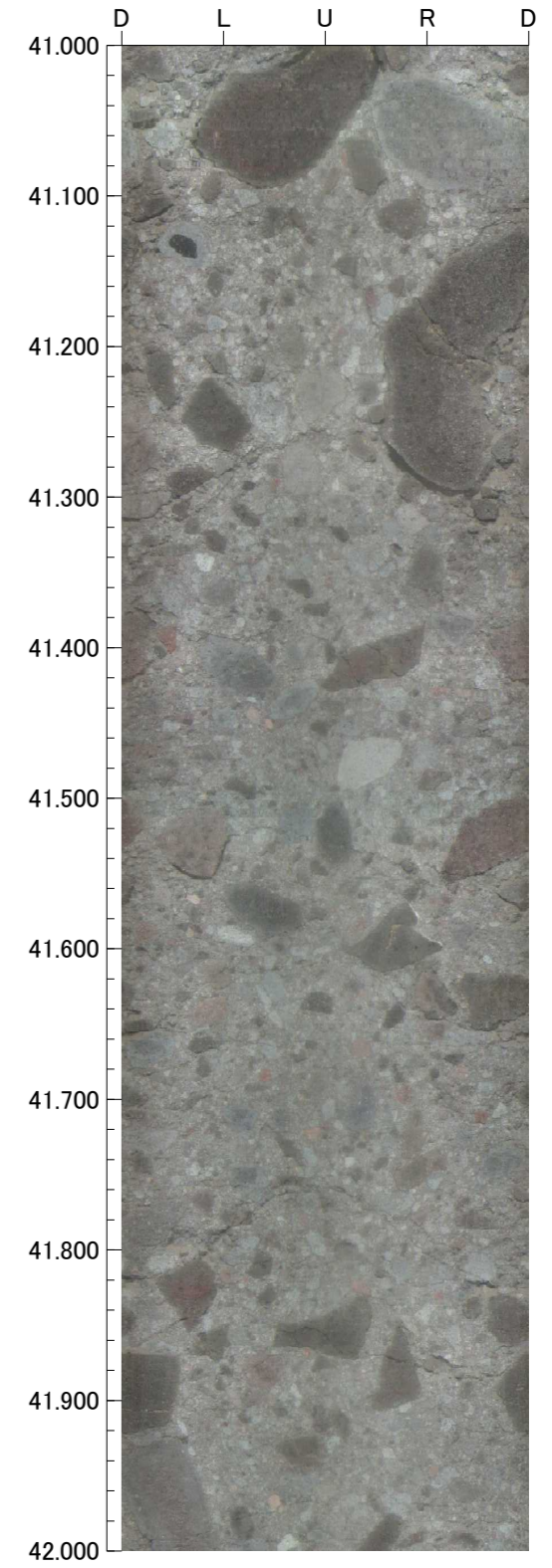
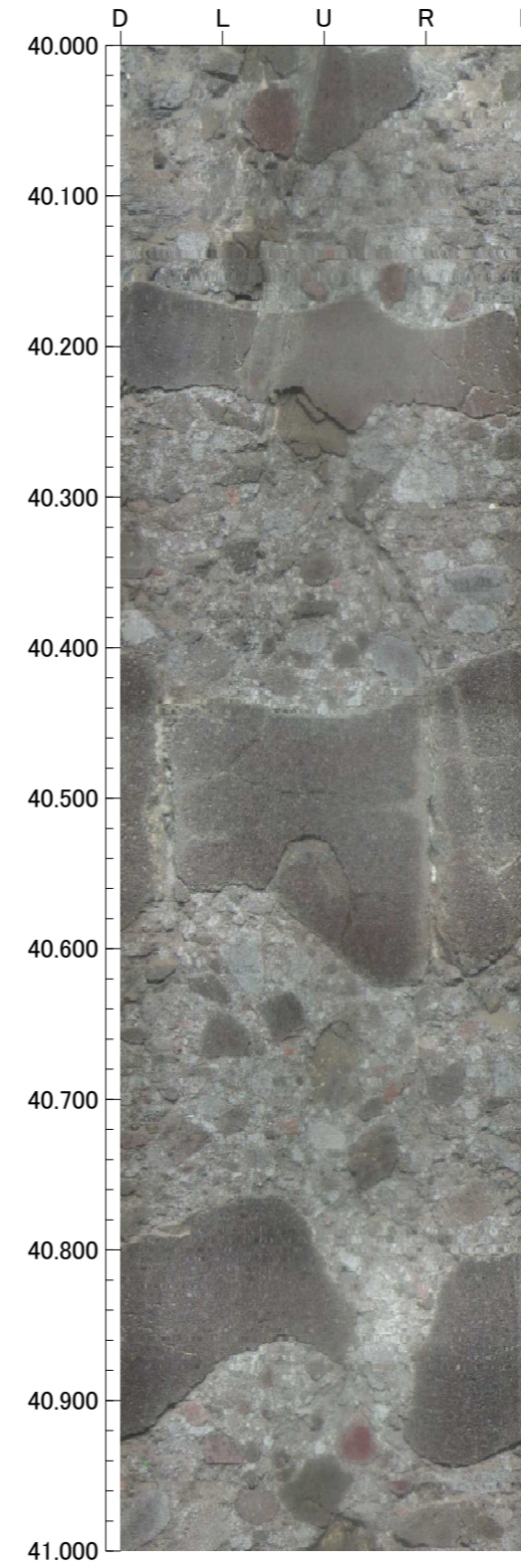
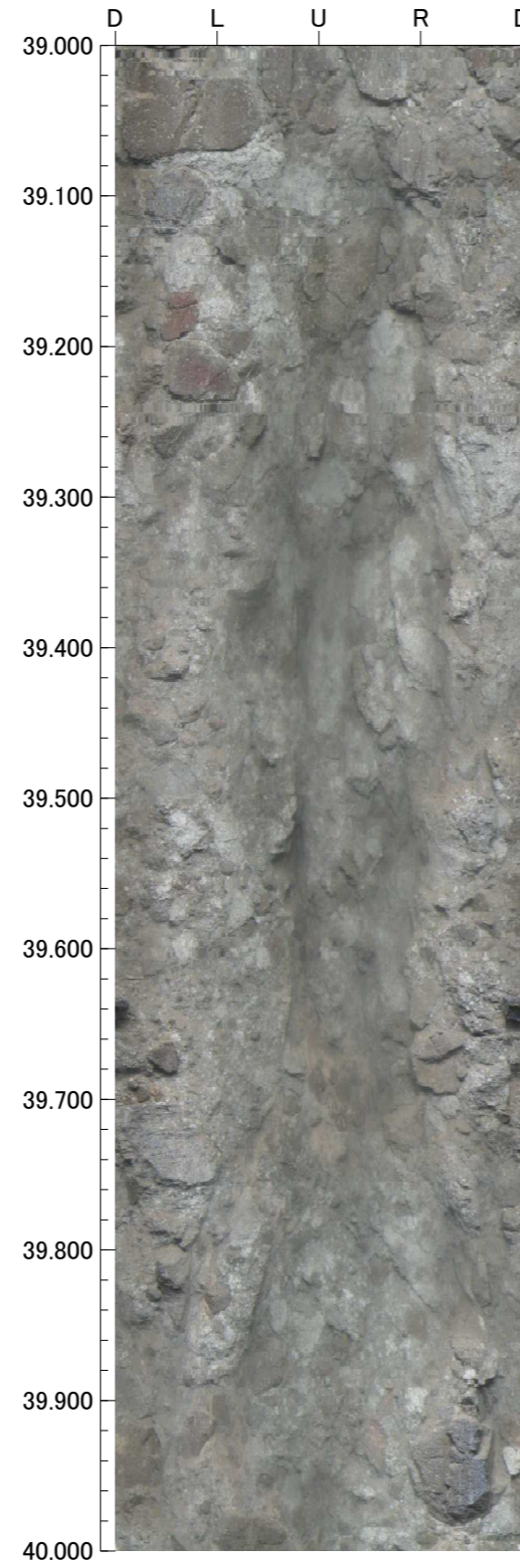
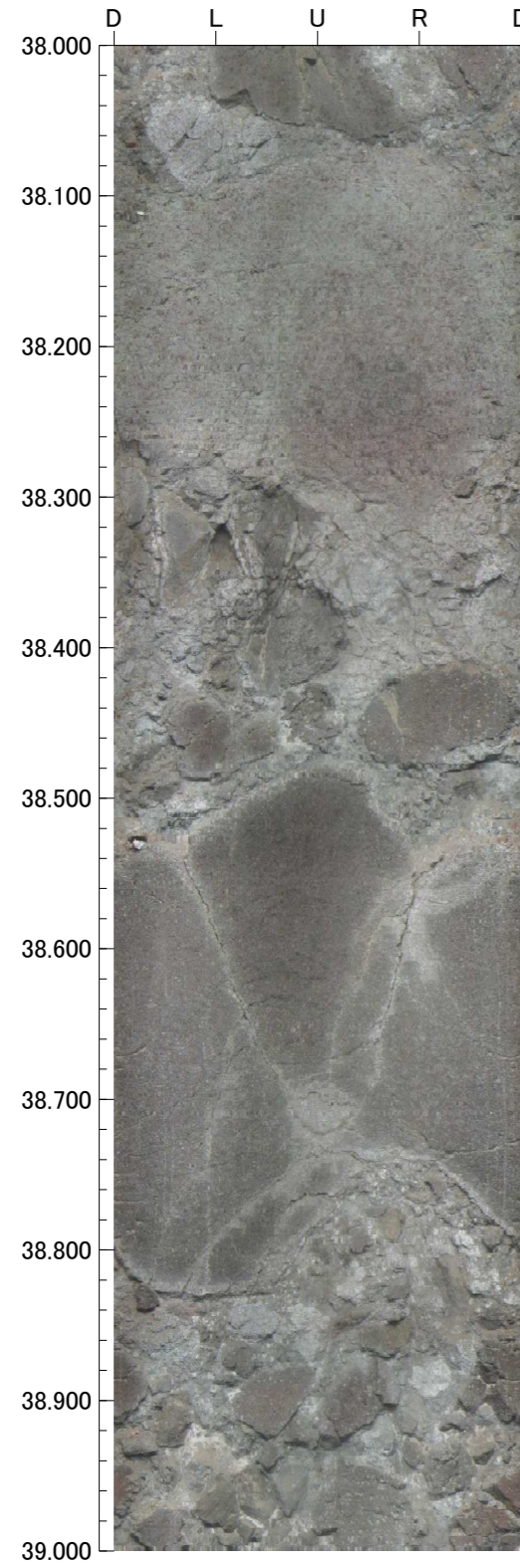




孔番 : OS-5.5号孔

孔方位 : 310 孔傾斜 : -70

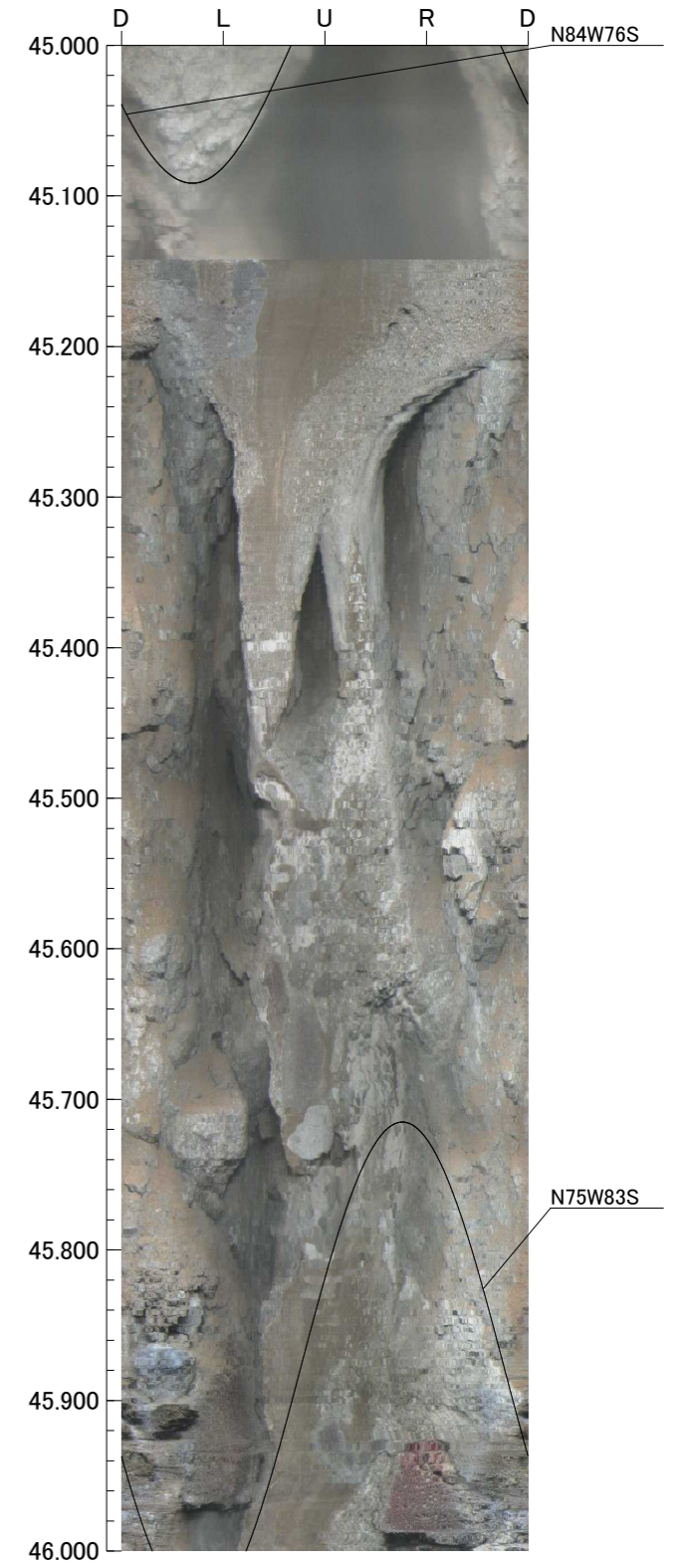
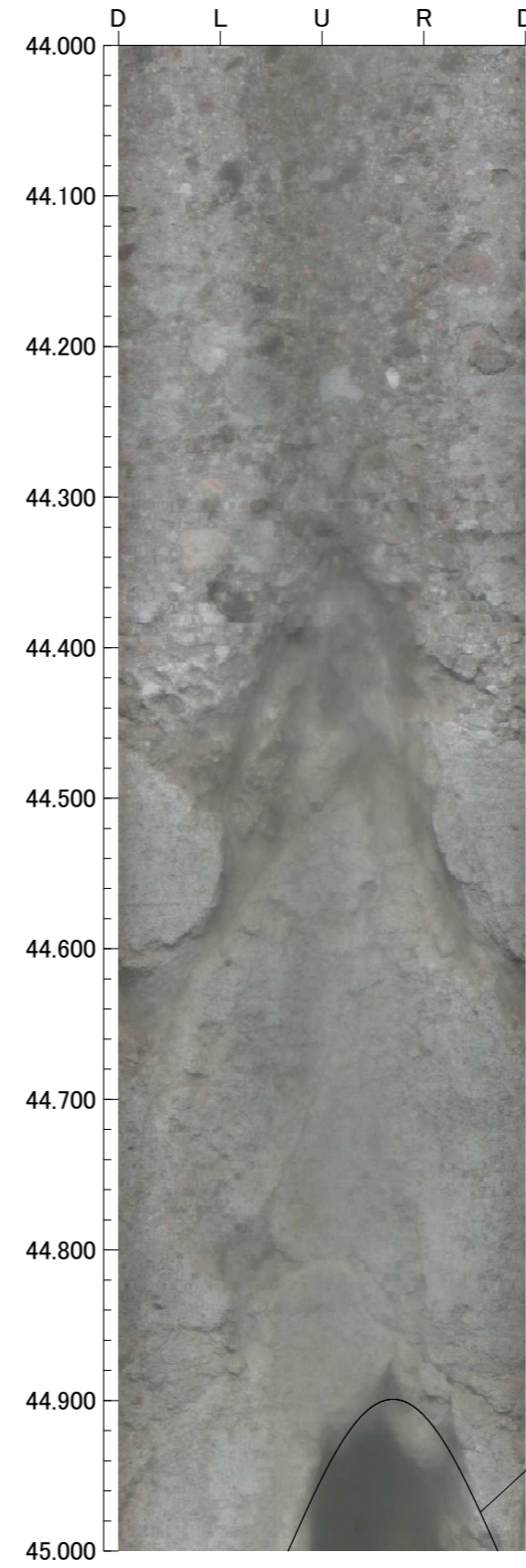
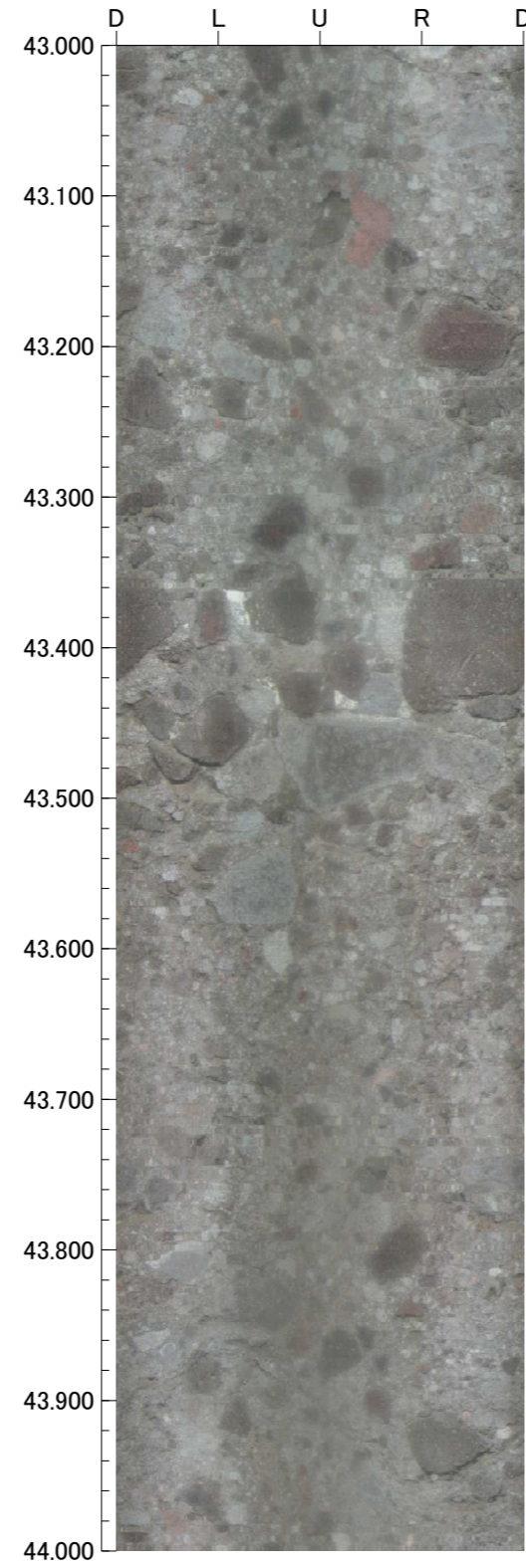
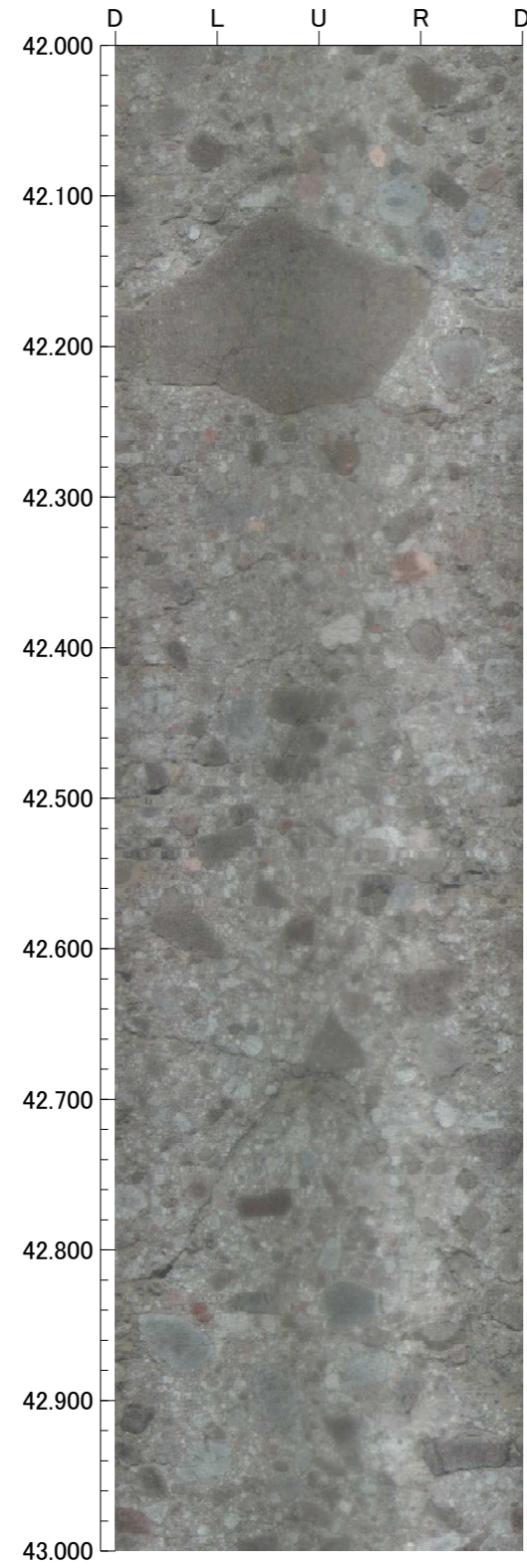
38.000m - 42.000m



孔番：OS-5.5号孔

42.000m - 46.000m

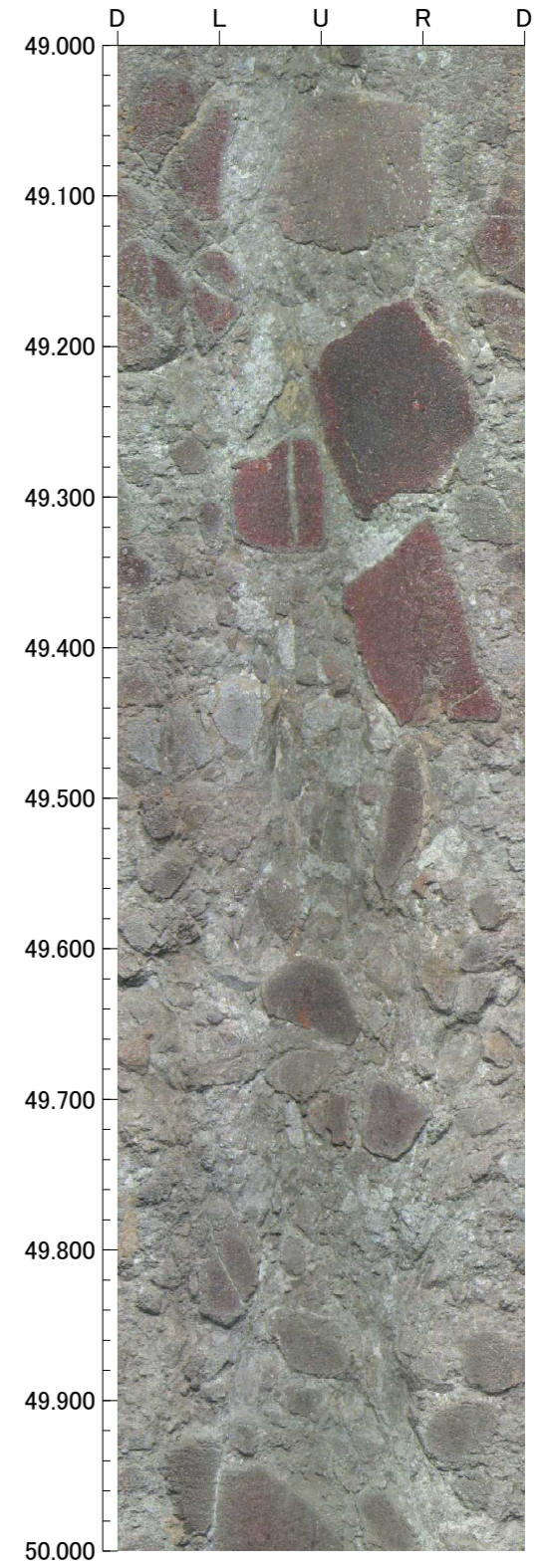
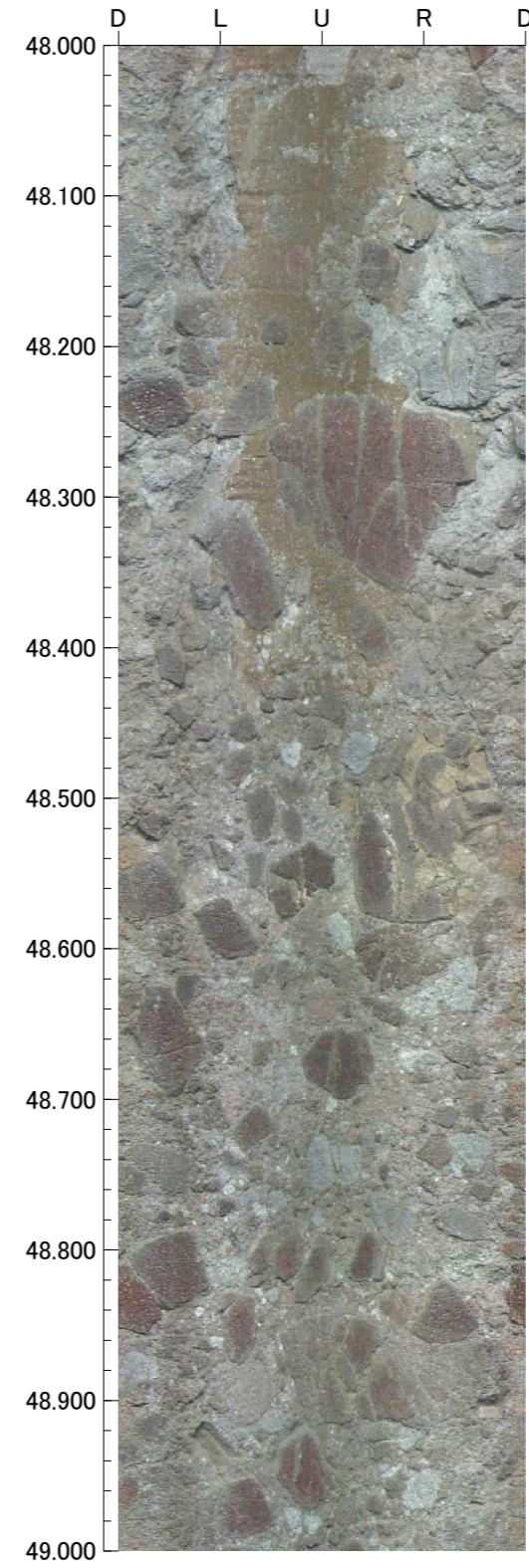
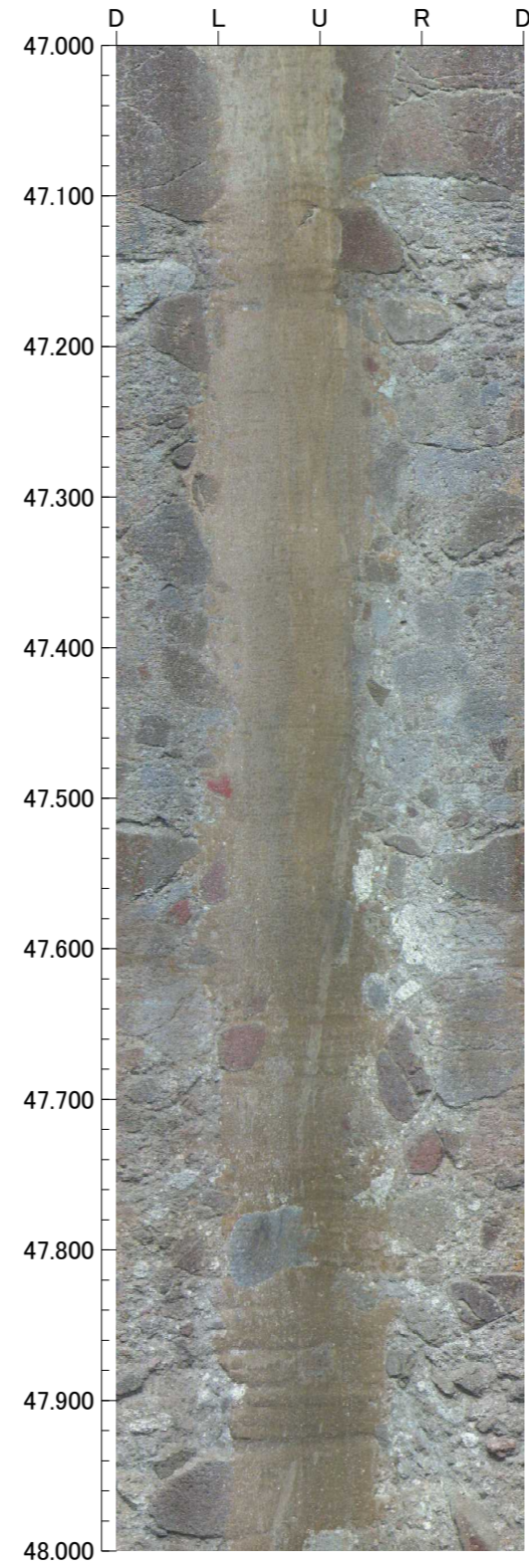
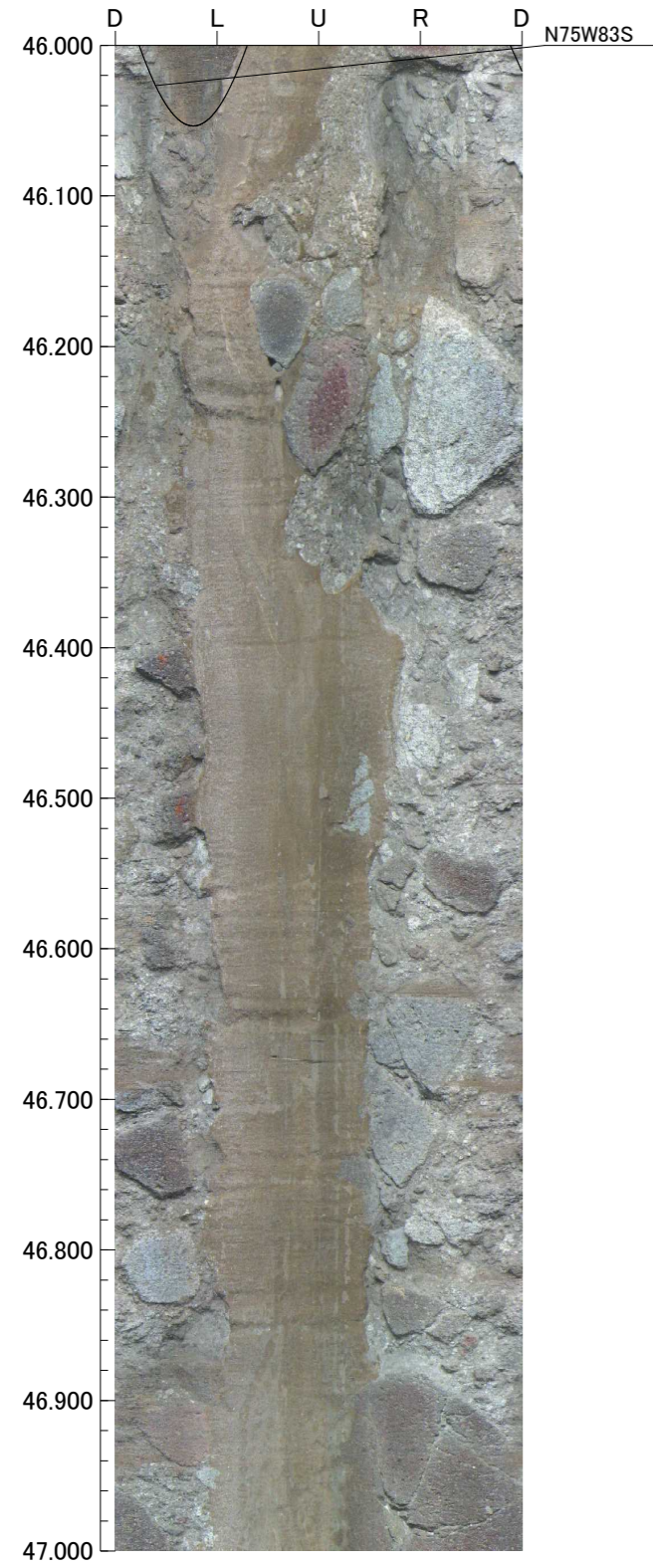
孔方位：310 孔傾斜：-70



孔番：OS-5.5号孔

孔方位：310 孔傾斜：-70

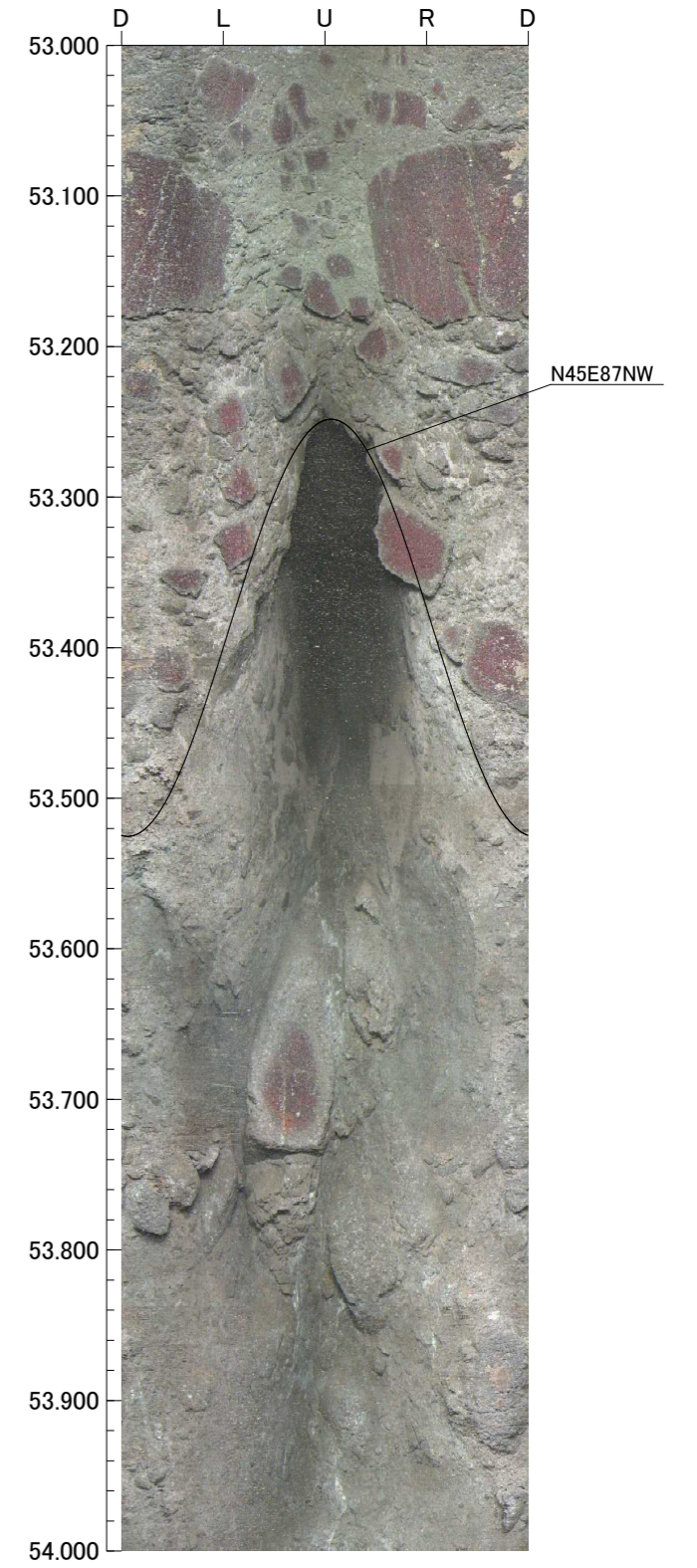
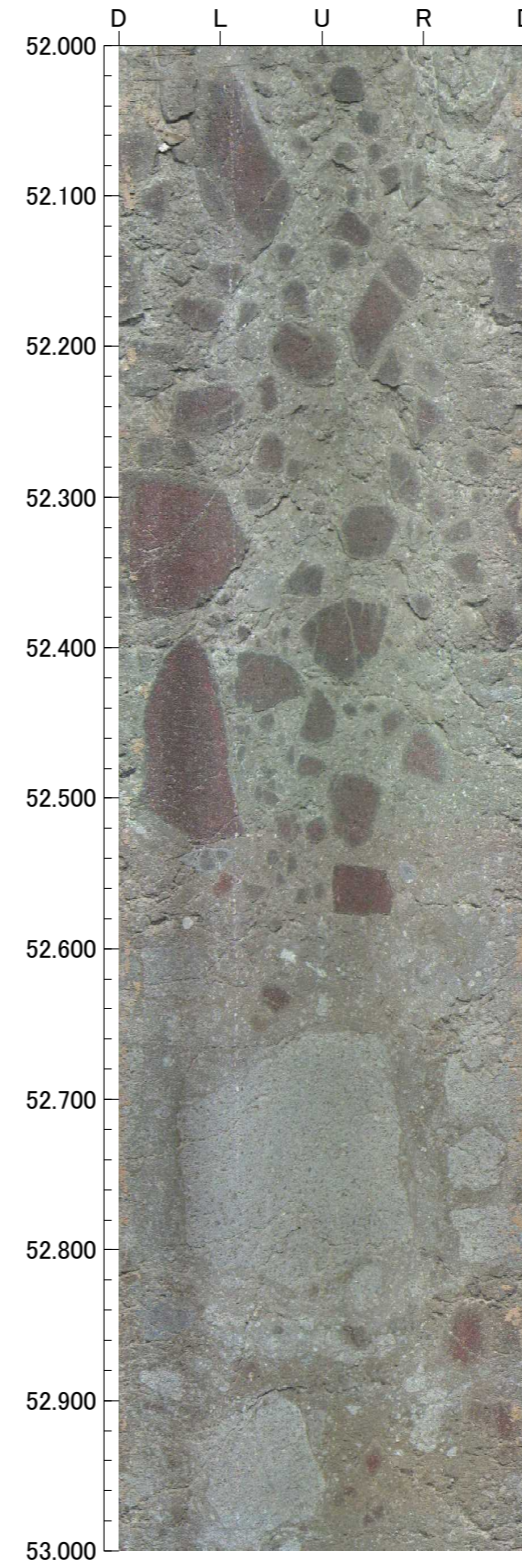
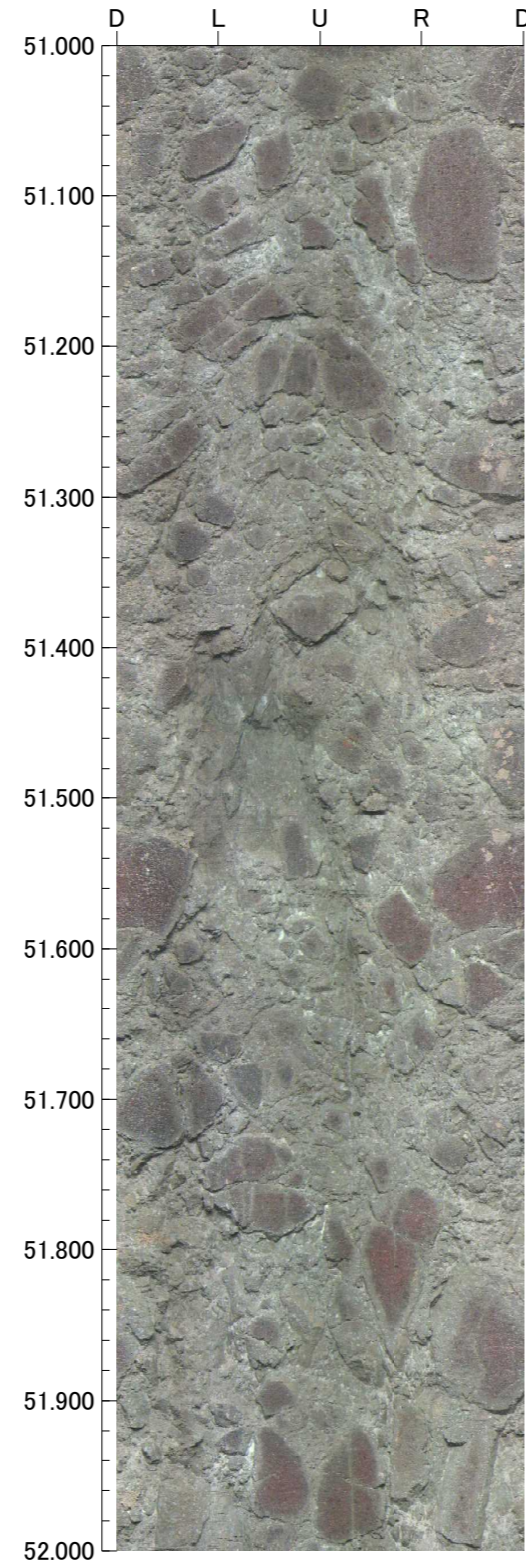
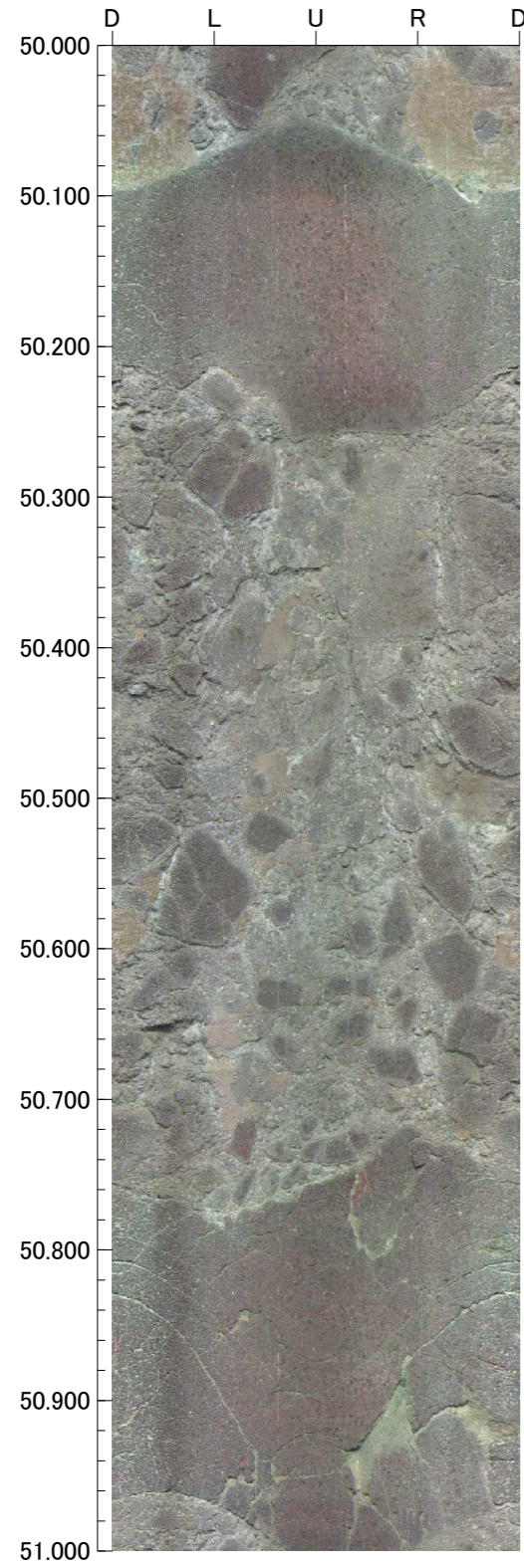
46.000m - 50.000m



孔番：OS-5.5号孔

孔方位：310 孔傾斜：-70

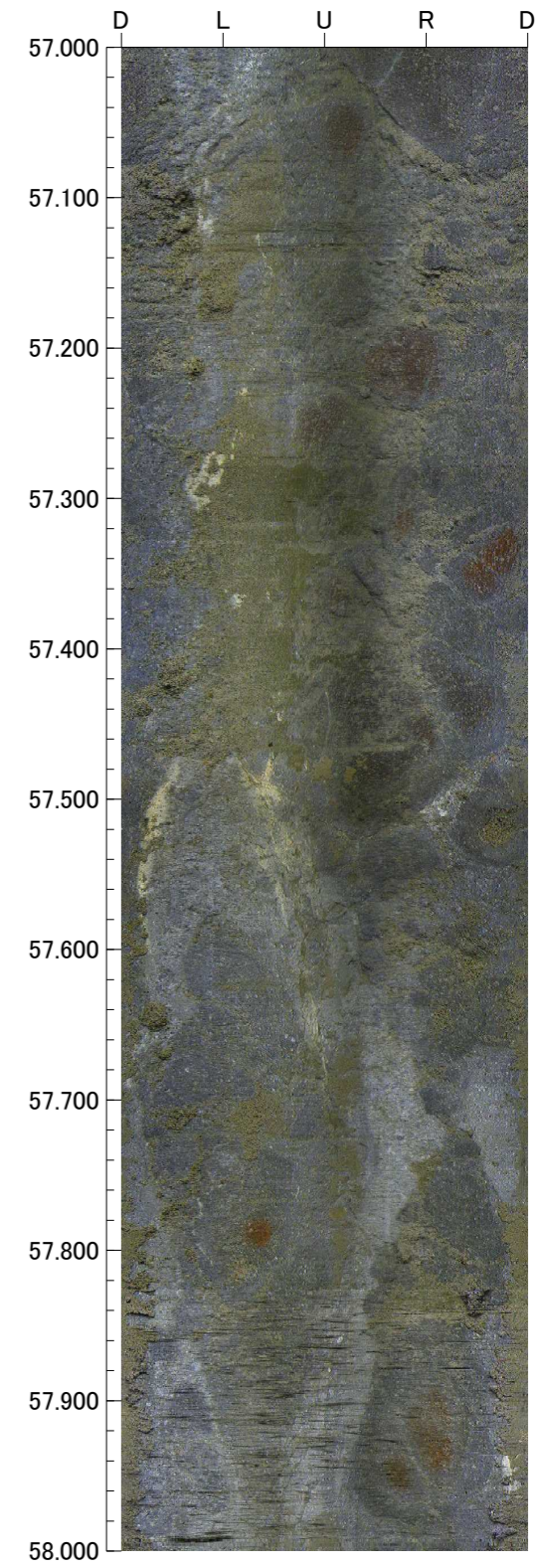
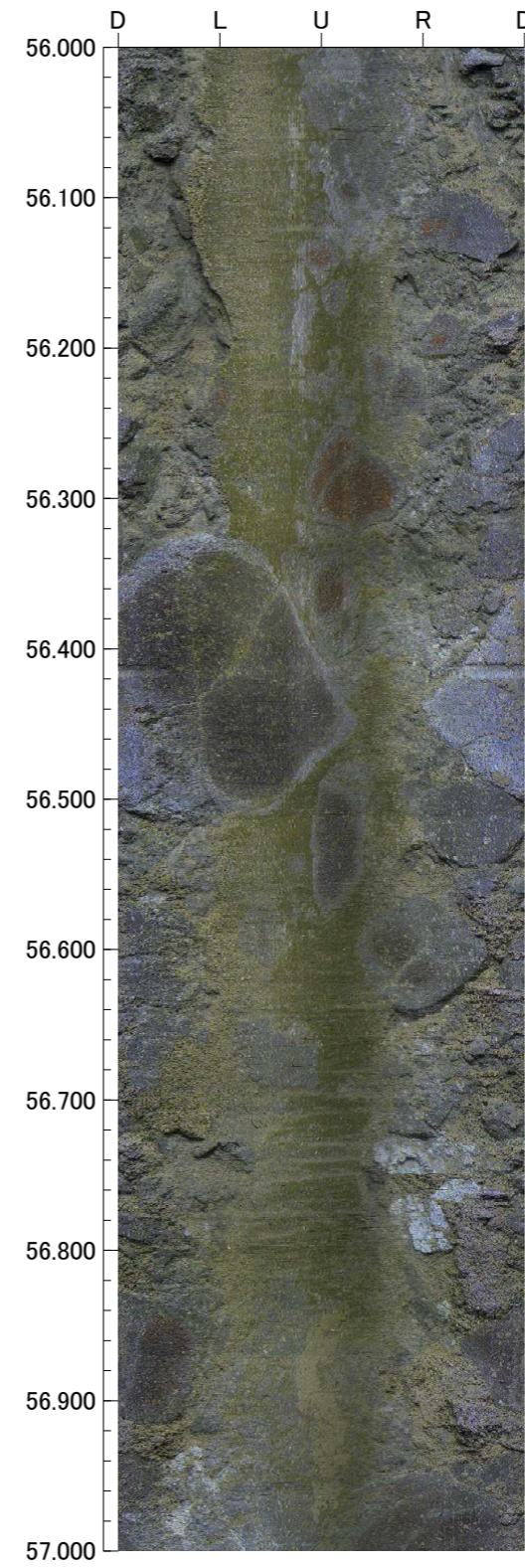
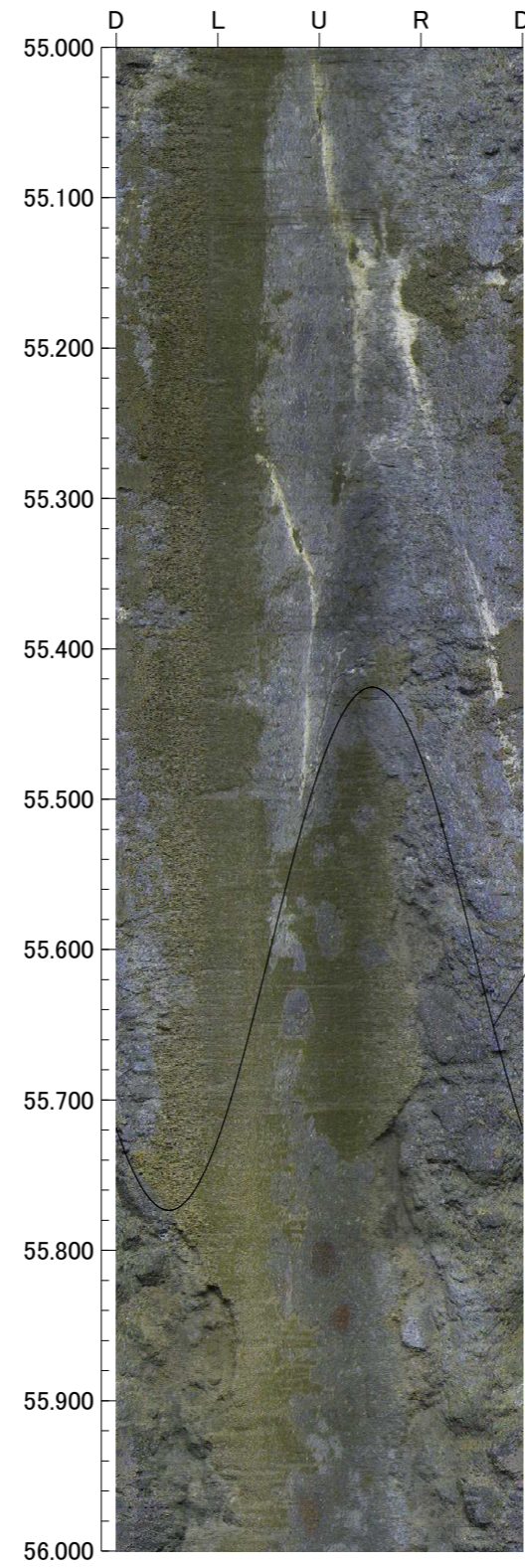
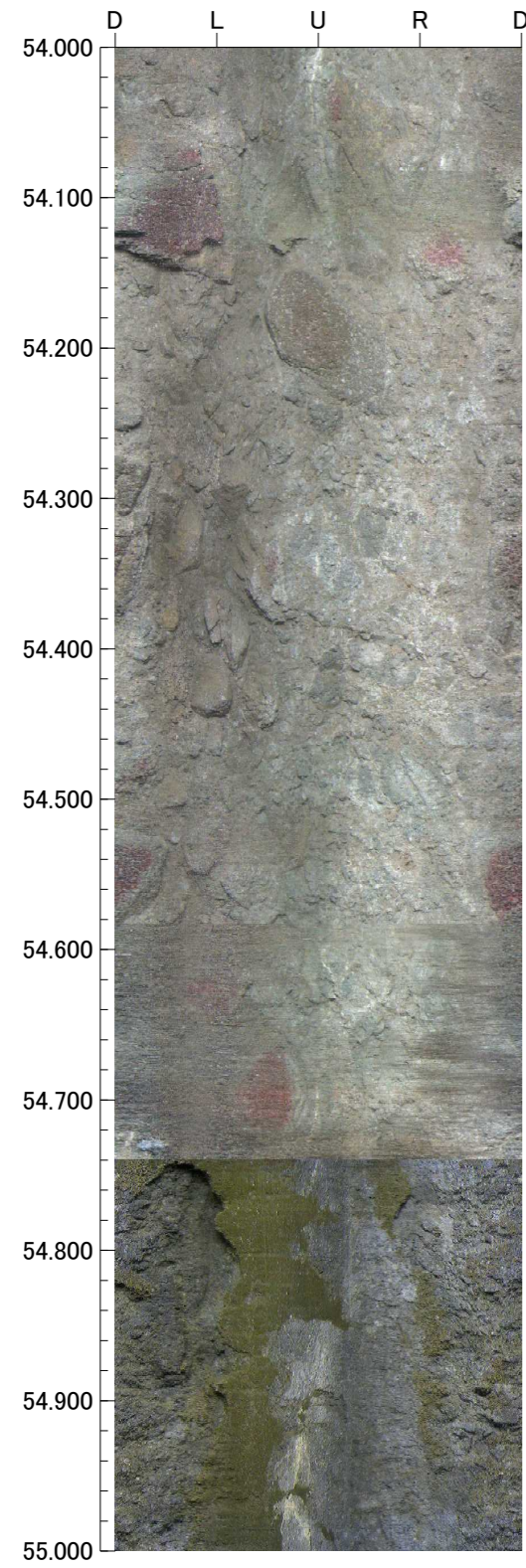
50.000m - 54.000m



孔番 : OS-5.5号孔

孔方位 : 310 孔傾斜 : -70

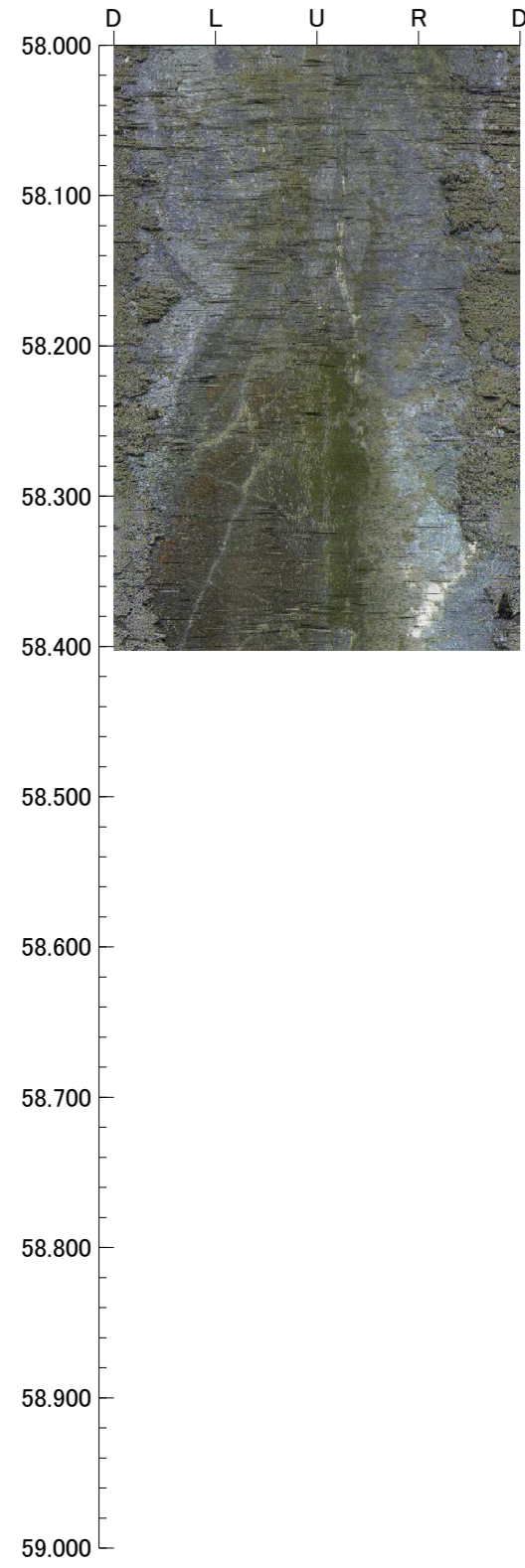
54.000m - 58.000m



孔番 : OS-5.5号孔

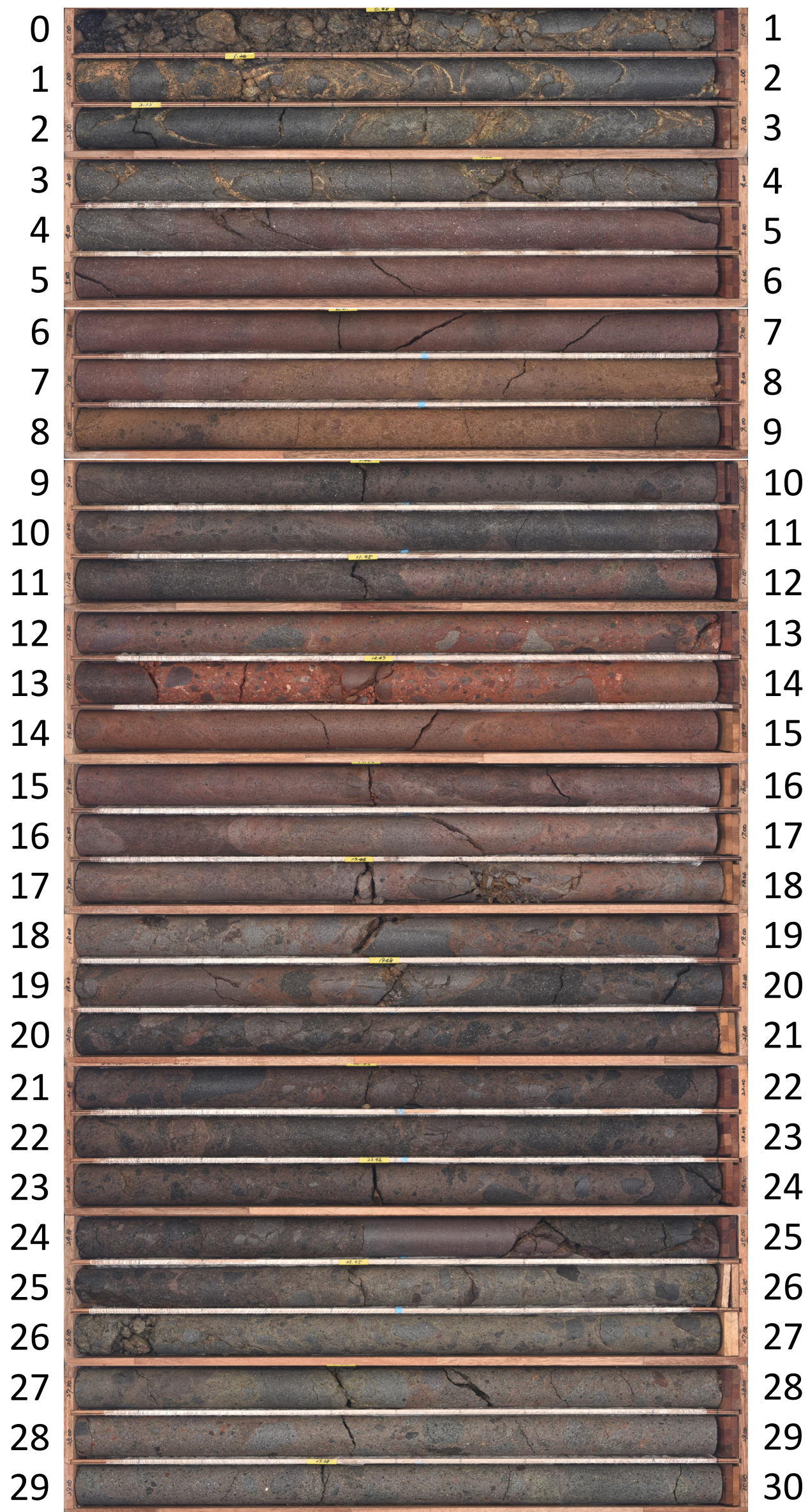
58.000m - 58.400m

孔方位 : 310 孔傾斜 : -70





OS-6.5 (0.00~30.00m)





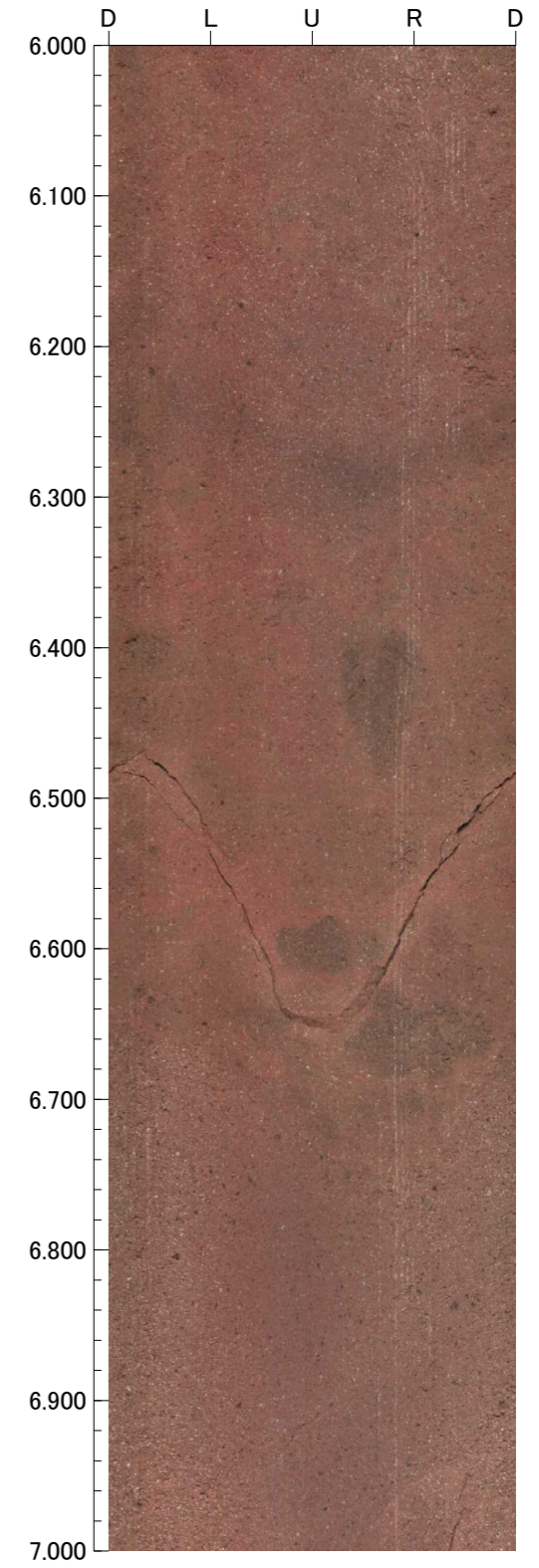
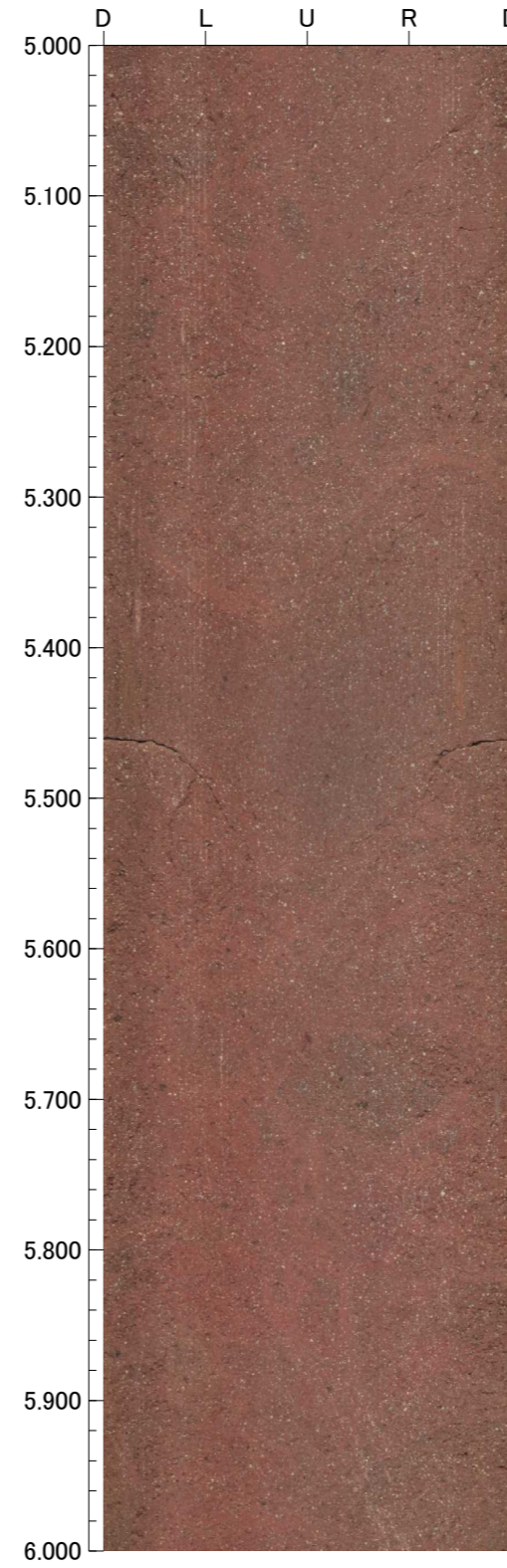
OS-6.5 (30.00~38.00m)



孔番：OS-6.5号孔

孔方位：310 孔傾斜：-70

3.000m - 7.000m



孔番：OS-6.5号孔

孔方位：310 孔傾斜：-70

7.000m - 11.000m

