

志賀原子力発電所適合性審査資料

SK2-地076-02

2023年6月29日

志賀原子力発電所2号炉 敷地周辺の地質・地質構造について

データ集1 (空中写真・ボーリング柱状図・ボーリングコア写真・BHTV)

2023年6月29日
北陸電力株式会社

余白

目次

	項目	今回添付
データ集1-1(空中写真)	福浦断層周辺	—
	敷地近傍のその他の断層等周辺	—
	富来川南岸断層周辺	—
データ集1-2 (ボーリング柱状図・ボーリングコア写真・BHTV)	福浦断層	—
	断層○	1-2-617 ~ 1-2-628
	高ツボリ山東方リニアメント	—
	富来川南岸断層	—

余白

データ集1-2

ボーリング柱状図・ボーリングコア写真・BHTV

ボーリング一覧表

紫字: 第1105回審査会合以降の追加・変更データ

黄網掛け: 今回の添付データ

福浦断層に関する調査ボーリング孔一覧表

※: 2013年度に実施

孔名	孔口標高 (m)	掘進方向	掘進長 (m)	孔径 (mm)	掲載範囲 (m)	資料提出時期 (審査会合)	頁	備考
FK-1	94.48	45°	80.00	86	0.00 ~ 80.00	第973回	1-2-5~14	
F-1'※	53.08	45°	71.00	86	24.00 ~ 71.00	今回	1-2-15~32	0.00~24.00mは ハンコア, BHTVなし
FW-1	50.99	45°	100.00	86	0.00 ~ 100.00	第1009回	1-2-33~64	
OT-2※	21.06	45°	60.00	86	0.00 ~ 60.00	第1009回	1-2-65~85	
OT-3	21.27	60°	40.00	86	0.00 ~ 40.00	第1009回	1-2-86~97	
OS-1	51.69	45°	100.00	86	0.00 ~ 100.00	第1064回	1-2-179~207	
OS-2	55.91	45°	100.00	86	0.00 ~ 100.00	第1064回	1-2-208~236	
OS-3	57.18	45°	39.00	86	0.00 ~ 39.00	第1064回	1-2-237~245	
OS-3'	57.17	45°	62.00	86	0.00 ~ 62.00	第1064回	1-2-246~266	
OS-4	55.44	45°	110.00	86	0.00 ~ 110.00	第1064回	1-2-267~298	
OS-11	55.91	45°	70.00	86	0.00 ~ 70.00	第1064回	1-2-299~318	
FD-1	38.94	45°	39.00	86	0.00 ~ 39.00	第1064回	1-2-319~332	
FD-2	38.41	45°	25.00	86	0.00 ~ 25.00	第1064回	1-2-333~342	
FD-3	48.80	45°	50.00	86	0.00 ~ 50.00	第1064回	1-2-343~360	
FD-4	38.91	45°	50.00	86	0.00 ~ 50.00	第1064回	1-2-361~377	
FD-5	37.18	45°	50.00	86	0.00 ~ 50.00	第1064回	1-2-378~394	
FD-6	52.96	45°	70.00	86	0.00 ~ 70.00	今回	1-2-395~418	
FD-7	39.03	45°	60.00	86	0.00 ~ 60.00	第1064回	1-2-419~437	
FD-8	48.30	45°	65.00	86	0.00 ~ 65.00	第1064回	1-2-438~460	
FD-8'	48.35	45°	7.00	86	0.00 ~ 7.00	第1064回	1-2-461~464	
FD-9	47.12	45°	50.00	86	0.00 ~ 50.00	第1064回	1-2-465~483	

断層oに関する調査ボーリング孔一覧表

孔名	孔口標高 (m)	掘進方向	掘進長 (m)	孔径 (mm)	掲載範囲 (m)	資料提出時期 (審査会合)	頁	備考
OS-5	37.89	45°	50.00	86	0.00 ~ 50.00	今回	1-2-484~500	
OS-6	37.89	45°	60.00	86	0.00 ~ 60.00	今回	1-2-501~519	
OS-7	37.87	45°	29.00	86	0.00 ~ 29.00	今回	1-2-520~528	
OS-8	37.87	45°	32.00	86	0.00 ~ 32.00	今回	1-2-529~538	
OS-9	55.55	45°	80.00	86	0.00 ~ 80.00	第1064回	1-2-539~561	
OS-5.5	21.21	70°	58.40	86	0.00 ~ 58.40	今回	1-2-587~604	
OS-6.5	37.84	70°	38.00	86	0.00 ~ 38.00	今回	1-2-605~616	
OS-5.5'	21.85	70°	20.00	86	0.00 ~ 20.00	今回	1-2-617~623	
OS-5.5''	21.85	鉛直	15.00	86	0.00 ~ 15.00	今回	1-2-624~628	

ボーリング一覧表

高ツボリ山東方リニアメントに関する調査ボーリング孔一覧表

孔名	孔口標高 (m)	掘進方向	掘進長 (m)	孔径 (mm)	掲載範囲 (m)	資料提出時期 (審査会合)	頁	備考
TTE-1	142.30	45°	52.00	86	0.00 ~ 52.00	第1009回	1-2-100~113	
TTE-2	143.18	45°	52.00	86	0.00 ~ 52.00	第1009回	1-2-114~127	

富来川南岸断層に関する調査ボーリング孔一覧表

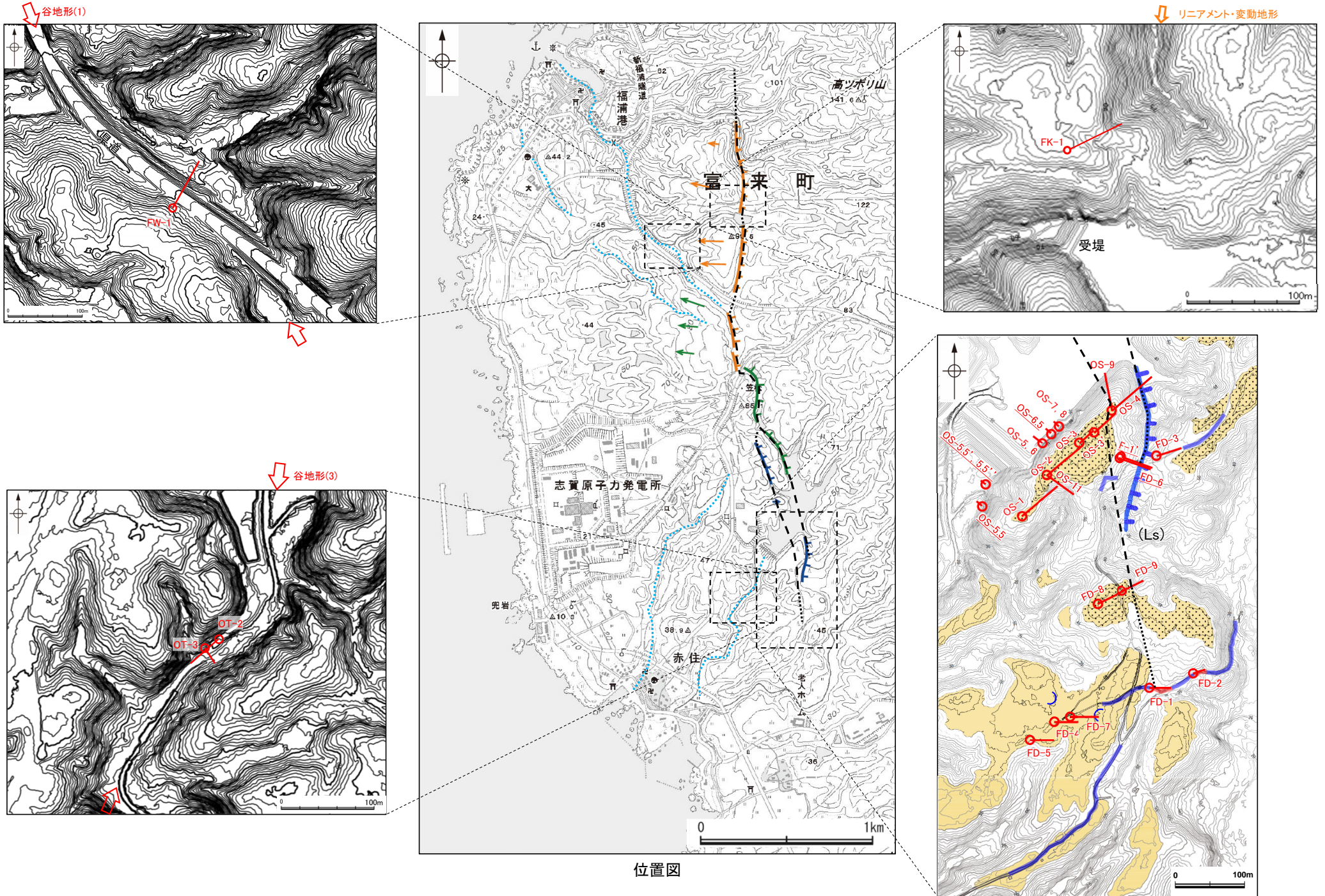
※: 孔壁崩壊により、BHTVによる走向傾斜データが取得できなかった。

孔名	孔口標高 (m)	掘進方向	掘進長 (m)	孔径 (mm)	掲載範囲 (m)	資料提出時期 (審査会合)	頁	備考
TJ-1	10.96	鉛直	200.00	86	0.00 ~ 200.00	第973回	1-2-130~141	BHTVなし※
WD-1	53.14	45°	115.00	86	0.00 ~ 115.00	第1009回	1-2-142~178	
IM-a	37.72	60°	80.00	86	0.00 ~ 80.00	第1064回	1-2-562~586	

余白

福浦断層, 断層。

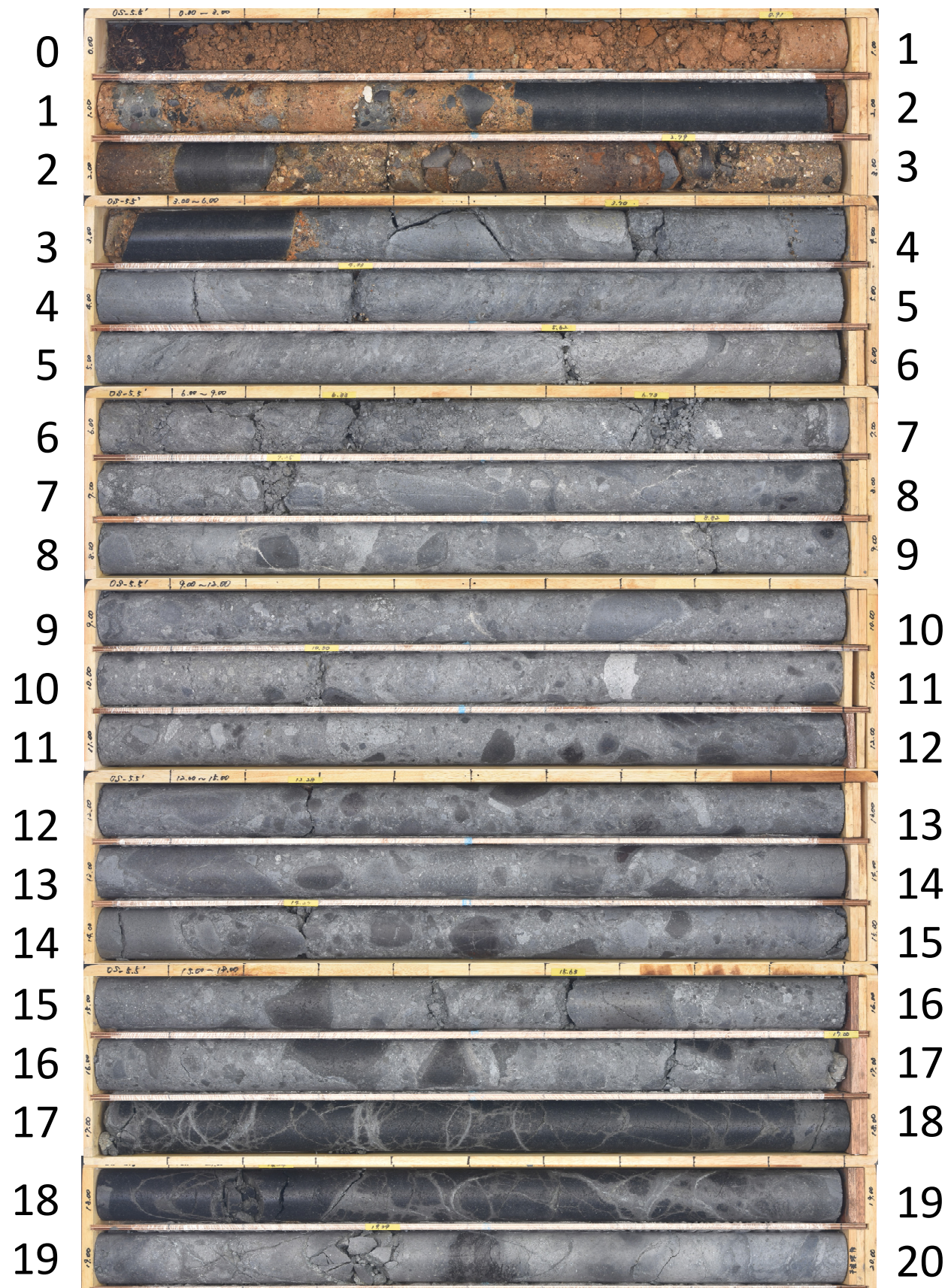
位置図(福浦断層, 断層o)



位置図

下線: 第1105回審査会からの追加データ

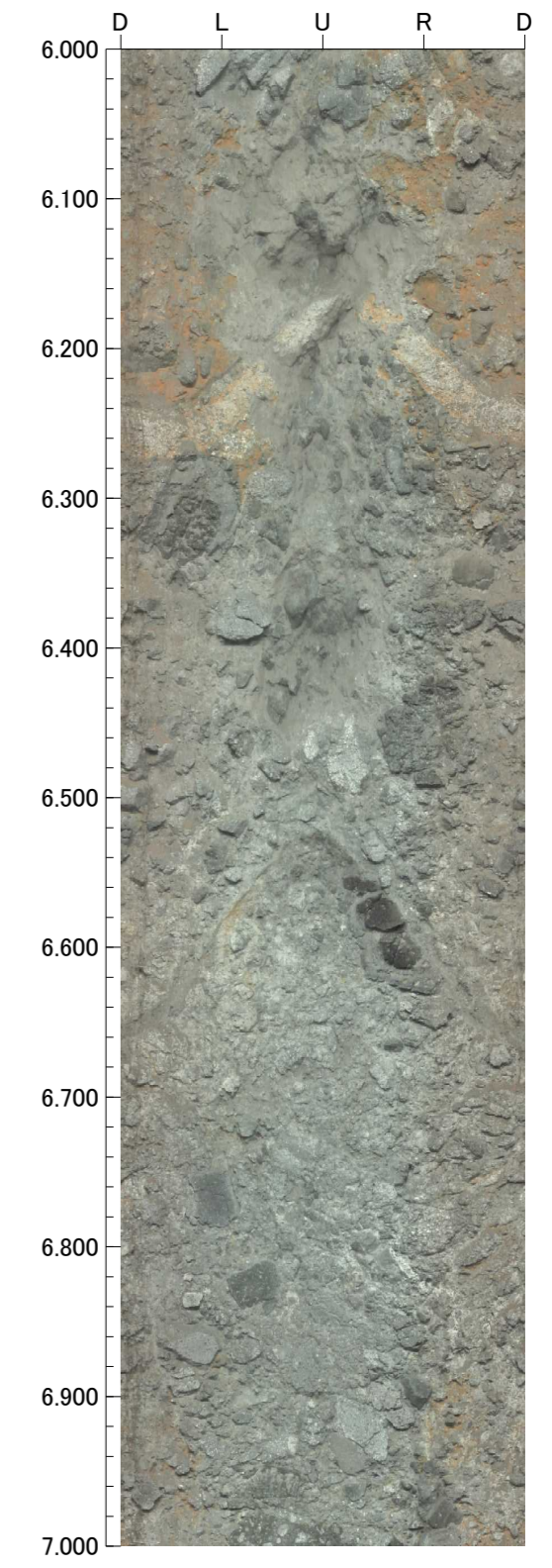
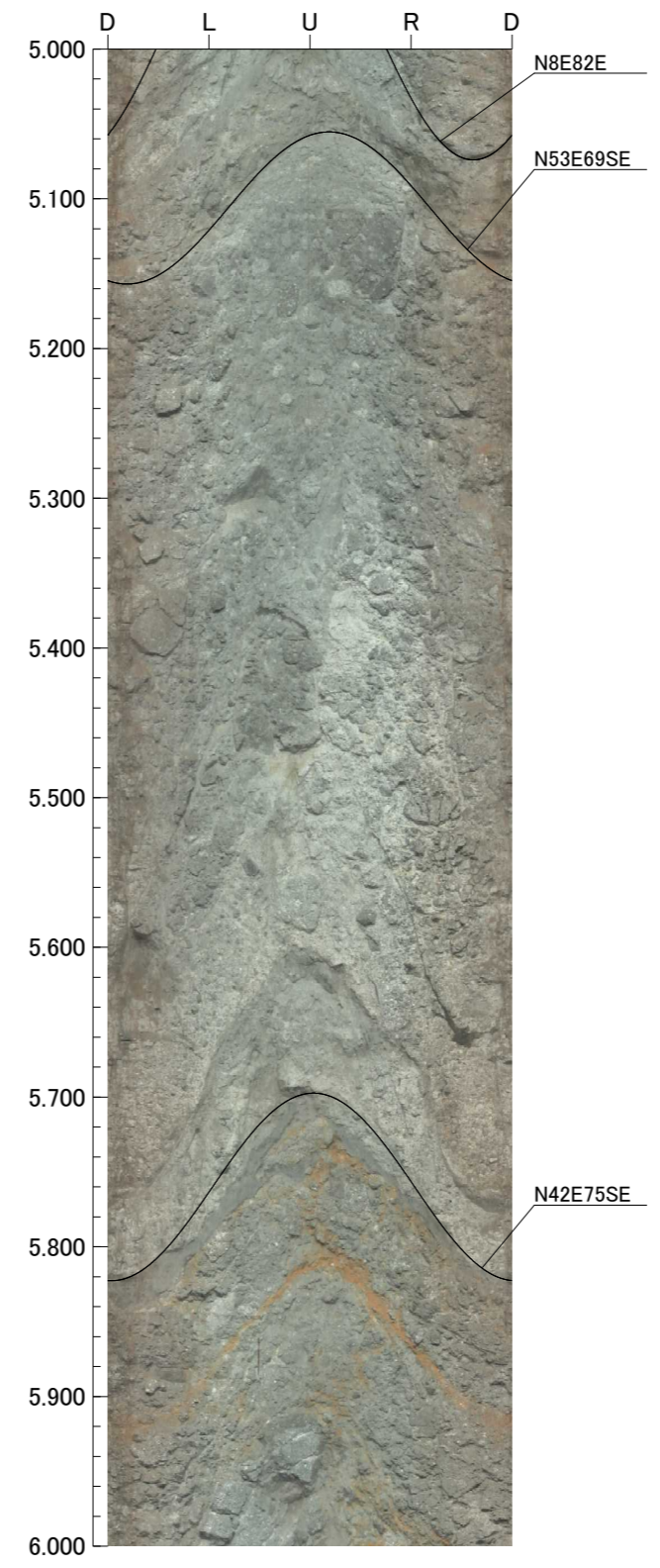
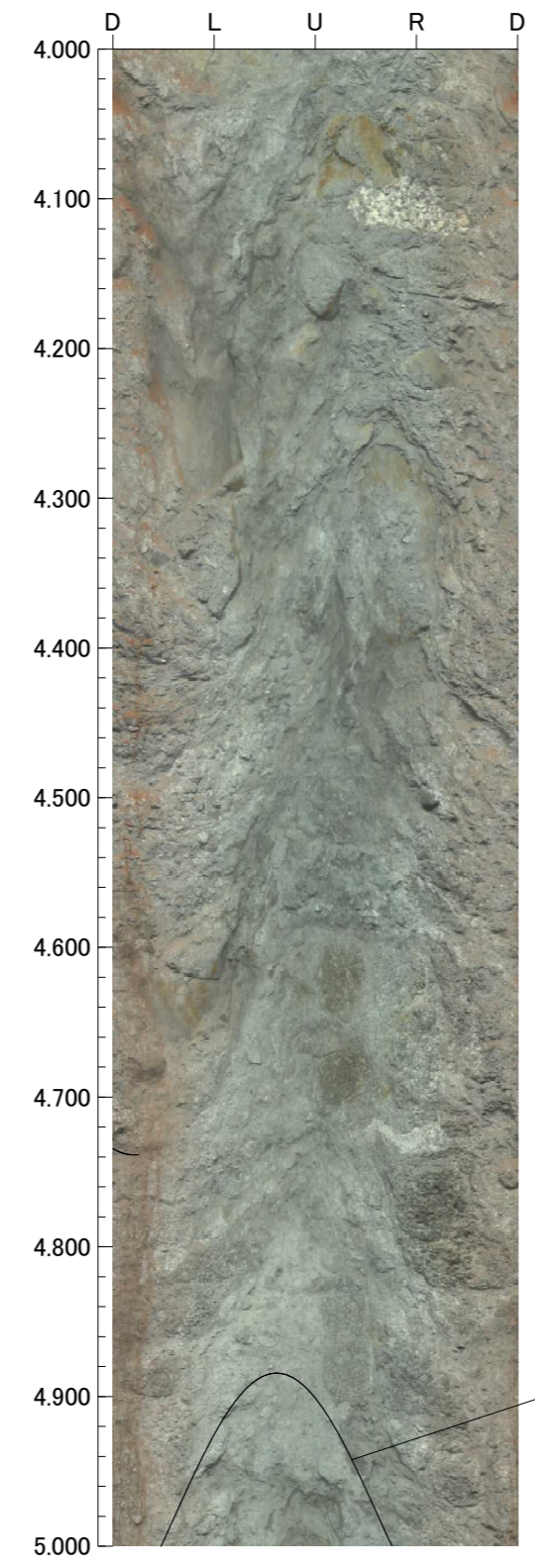
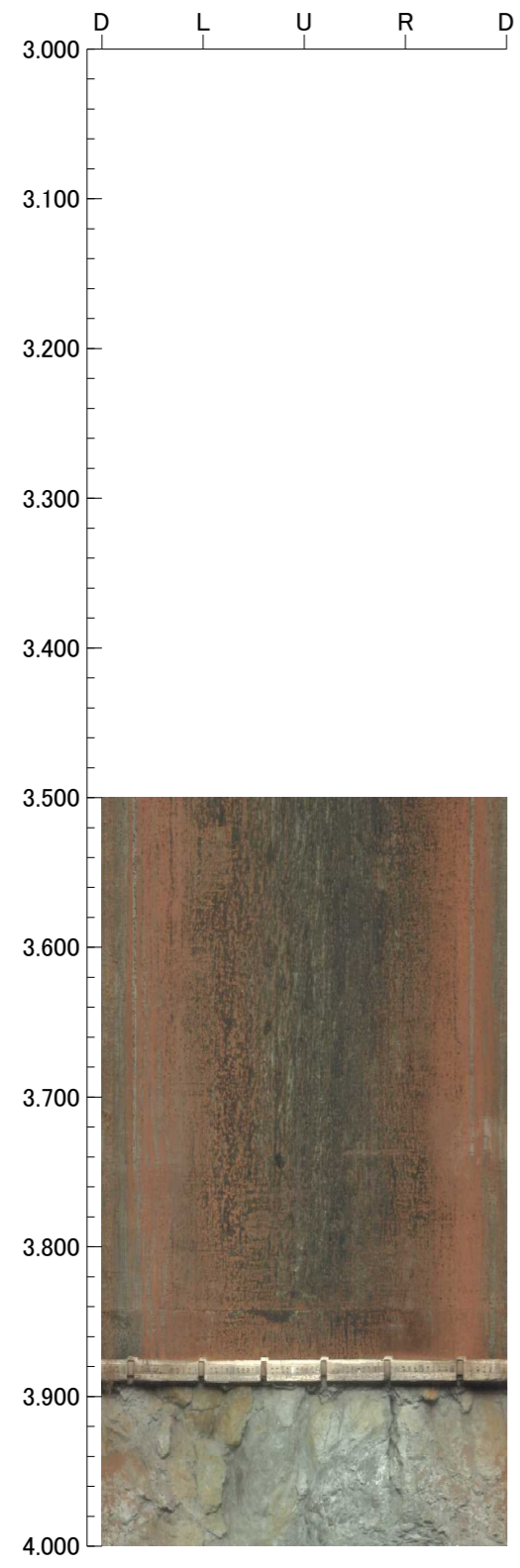
OS-5.5 '(0.00~20.00m)



孔番：OS-5.5'号孔

孔方位：310 孔傾斜：-70

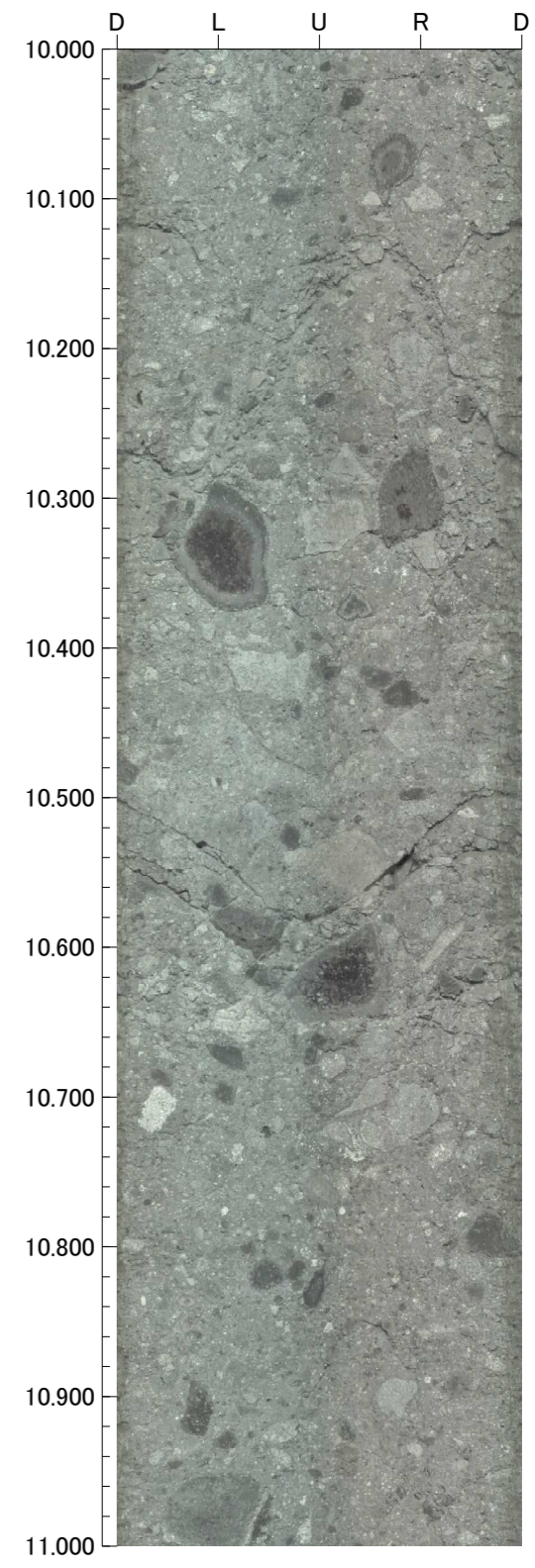
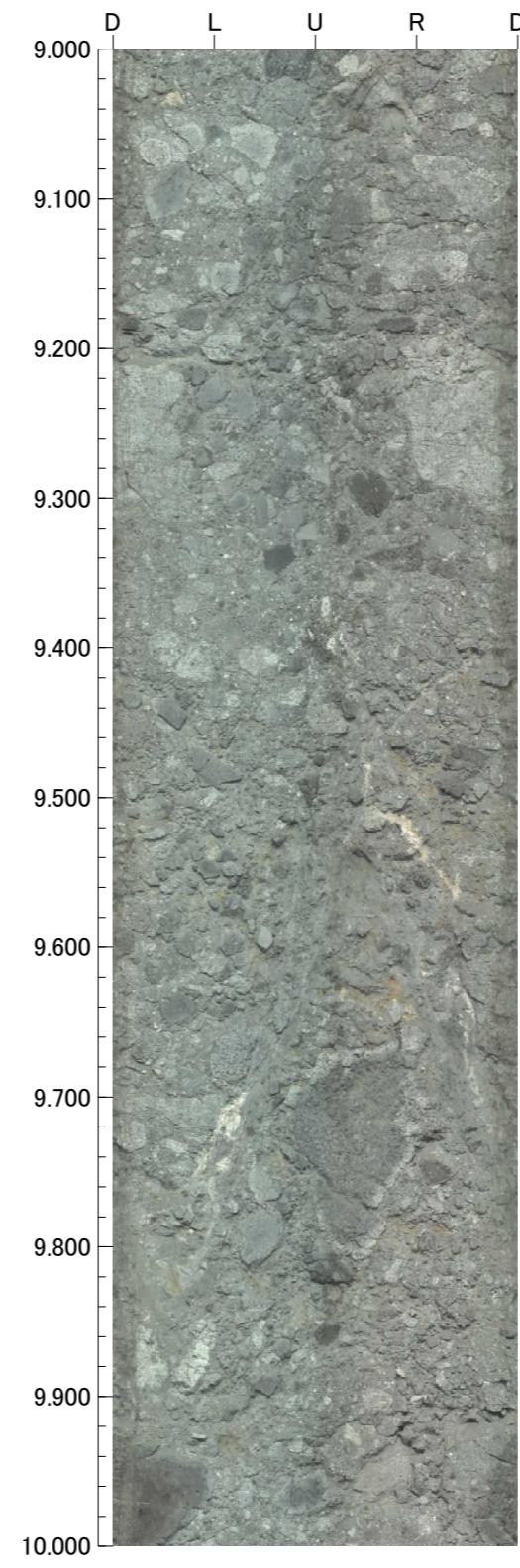
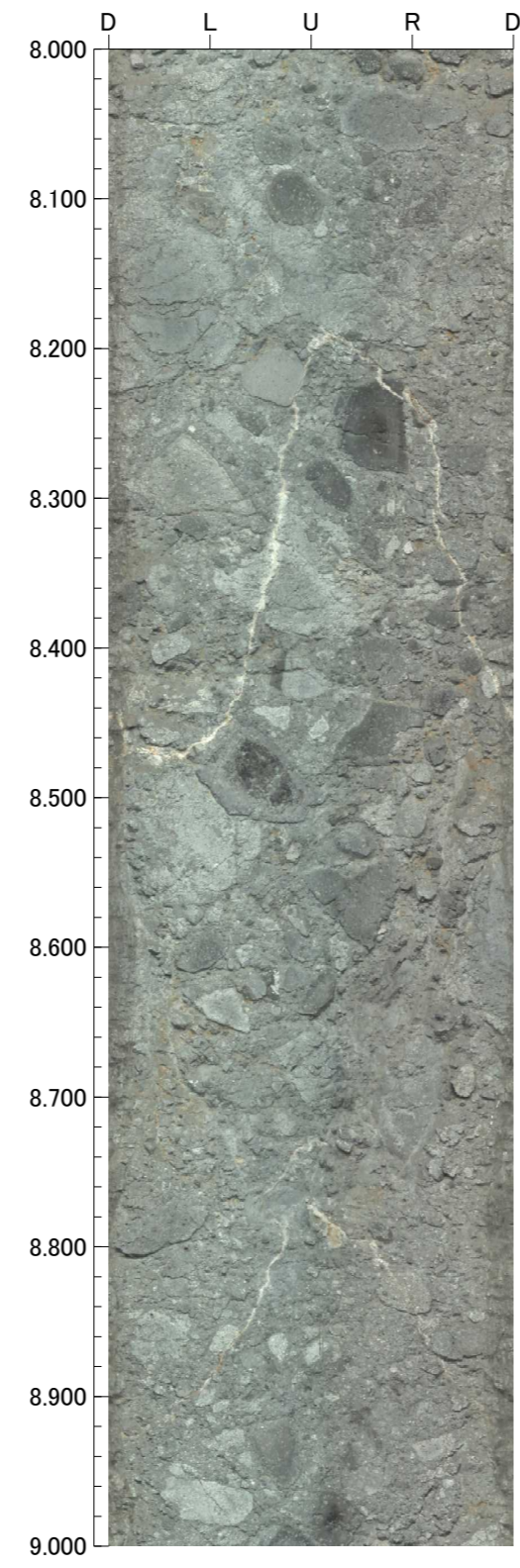
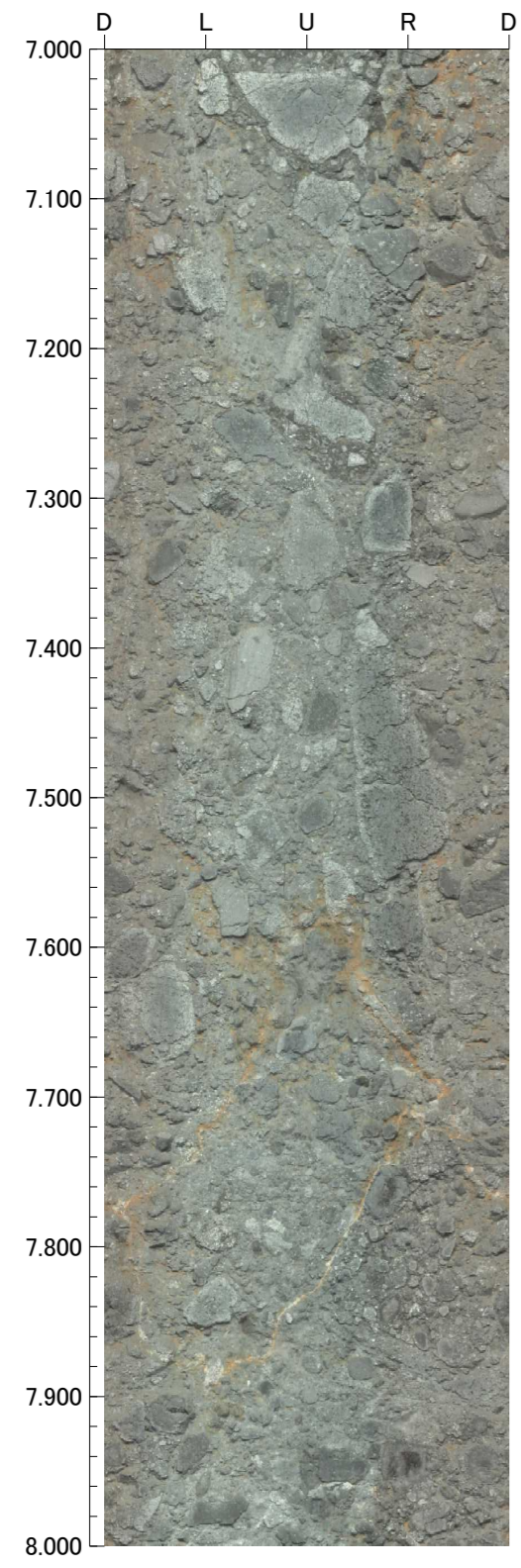
3.500m - 7.000m



孔番 : OS-5.5'号孔

孔方位 : 310 孔傾斜 : -70

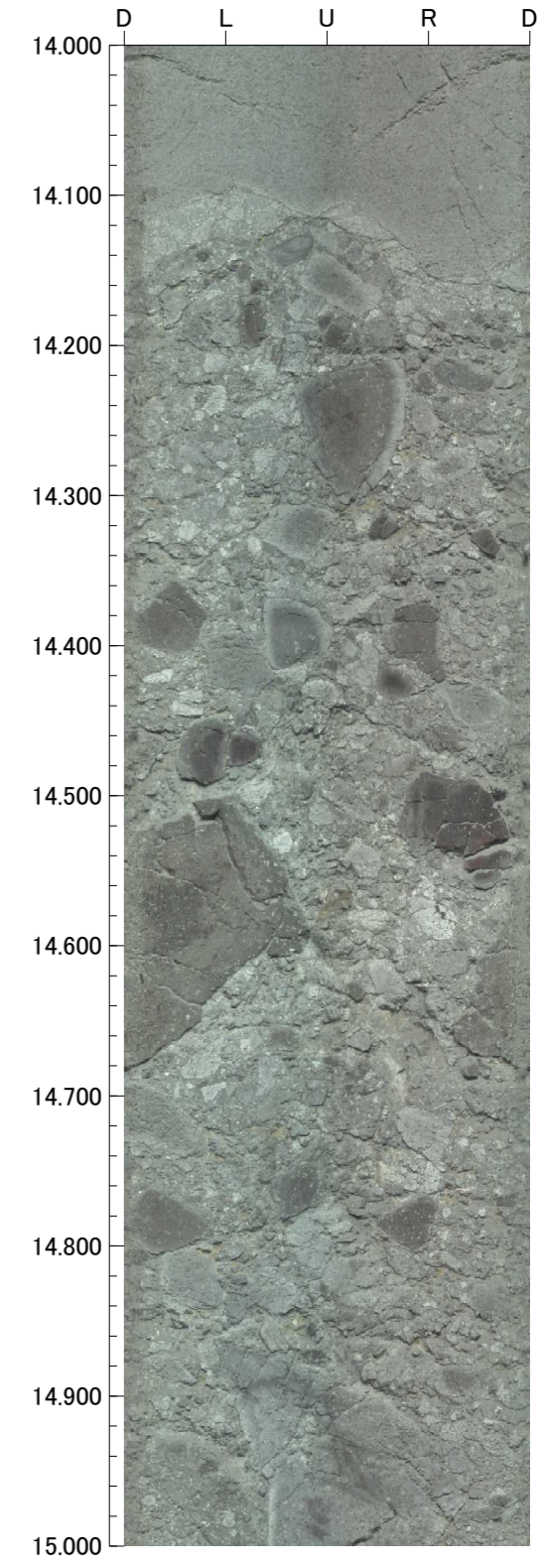
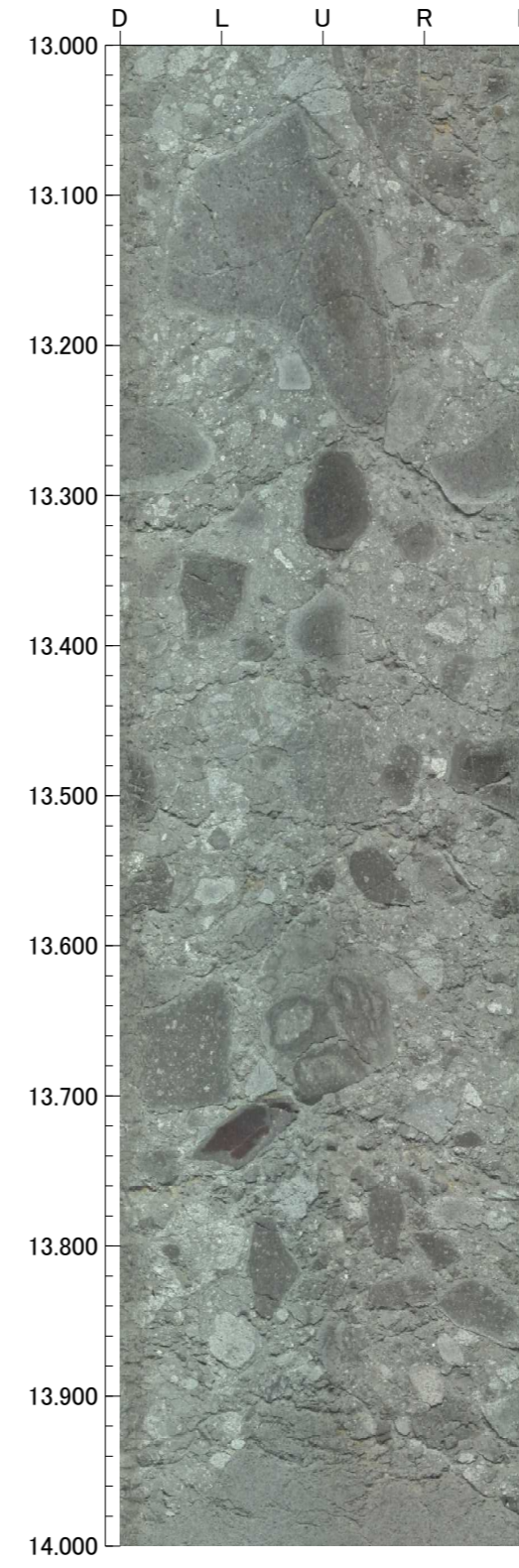
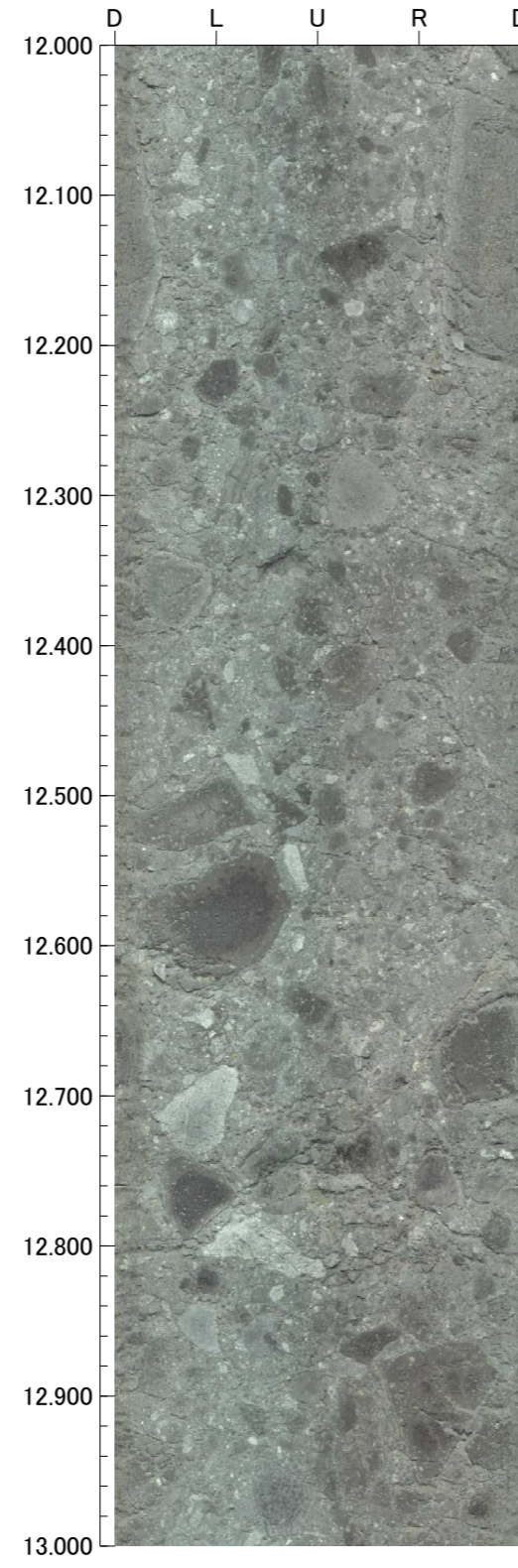
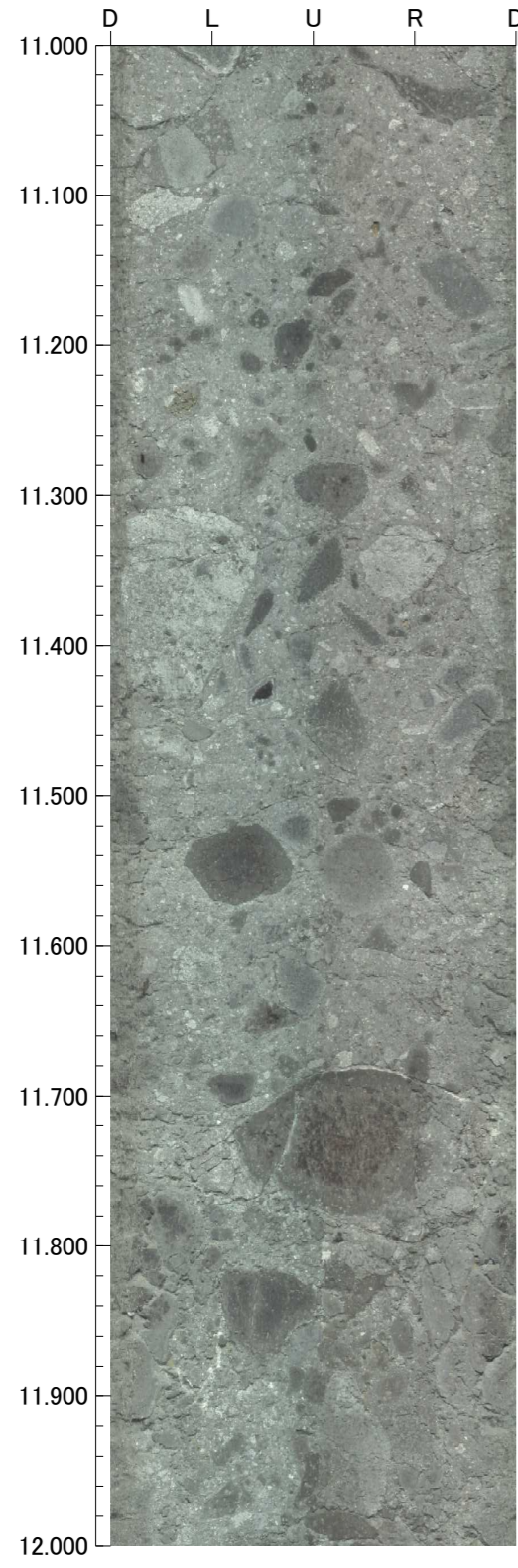
7.000m - 11.000m



孔番 : OS-5.5'号孔

孔方位 : 310 孔傾斜 : -70

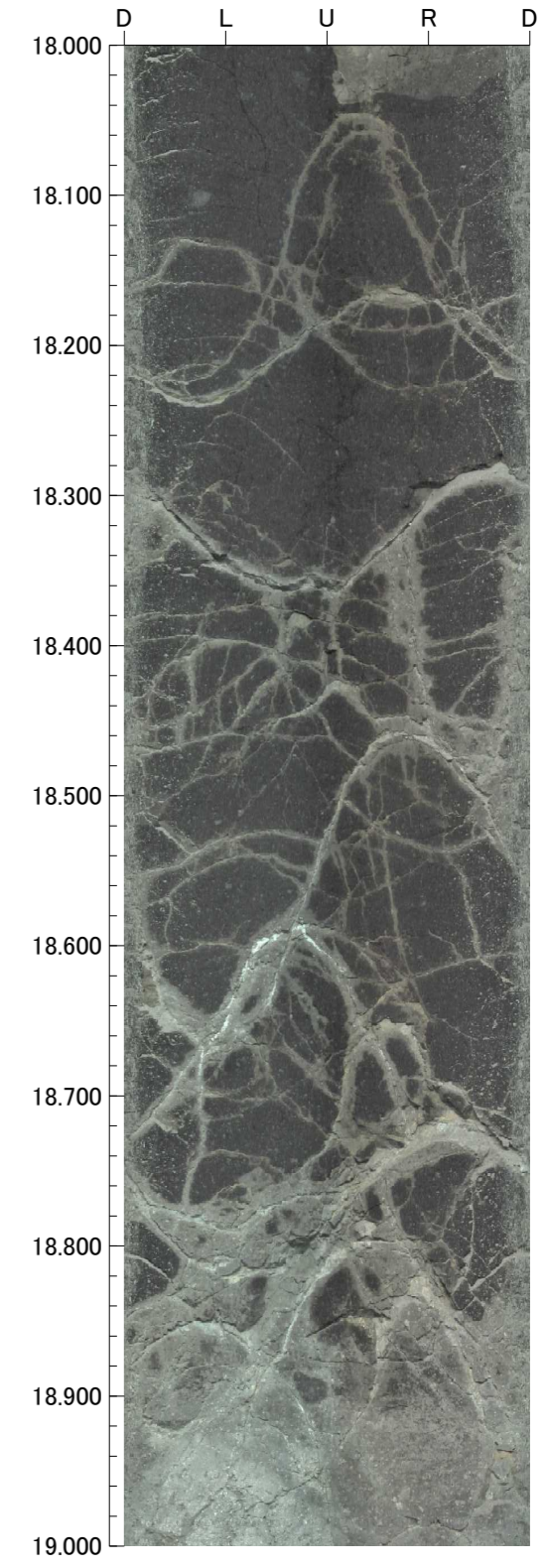
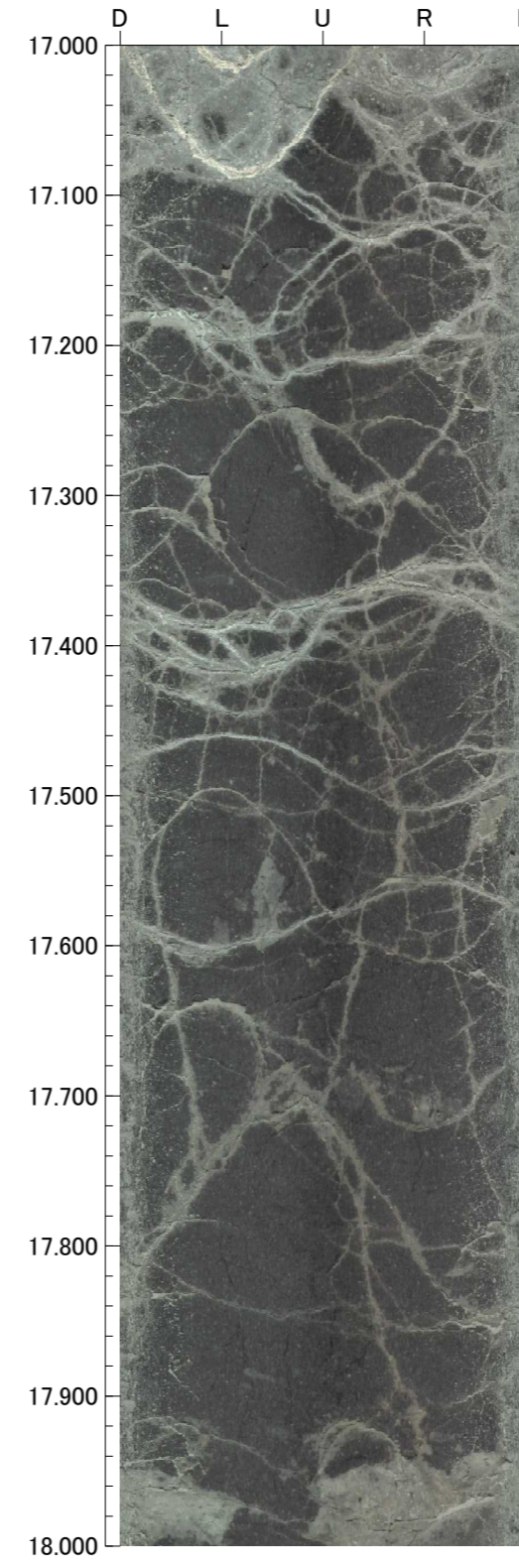
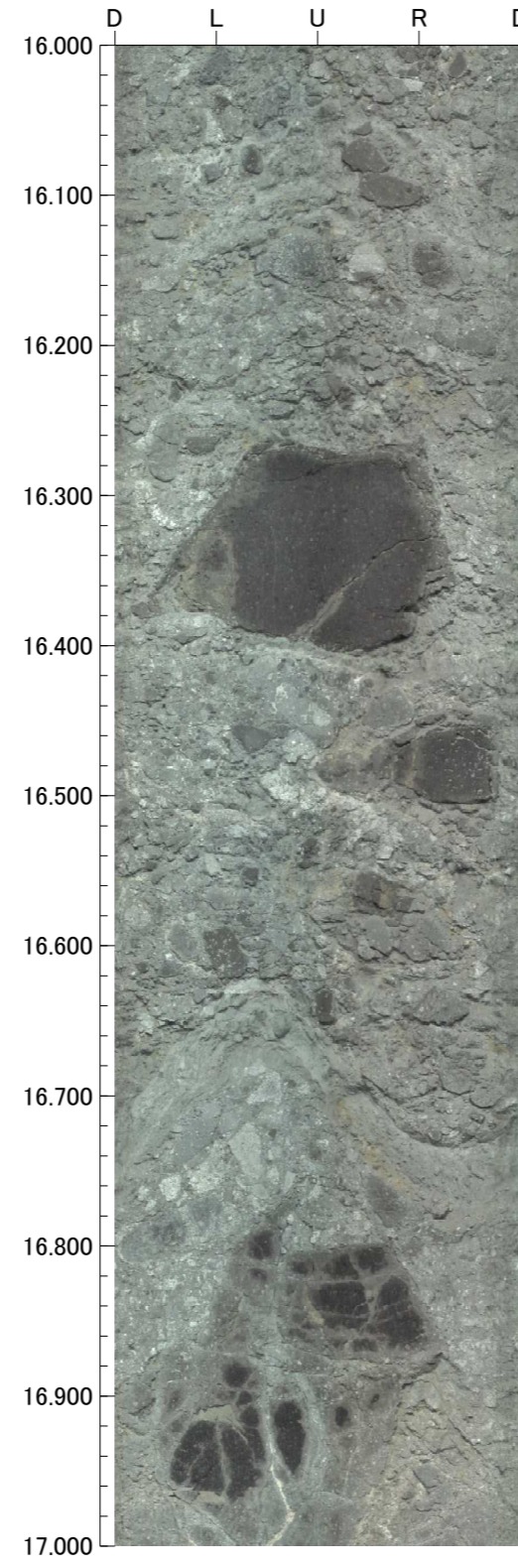
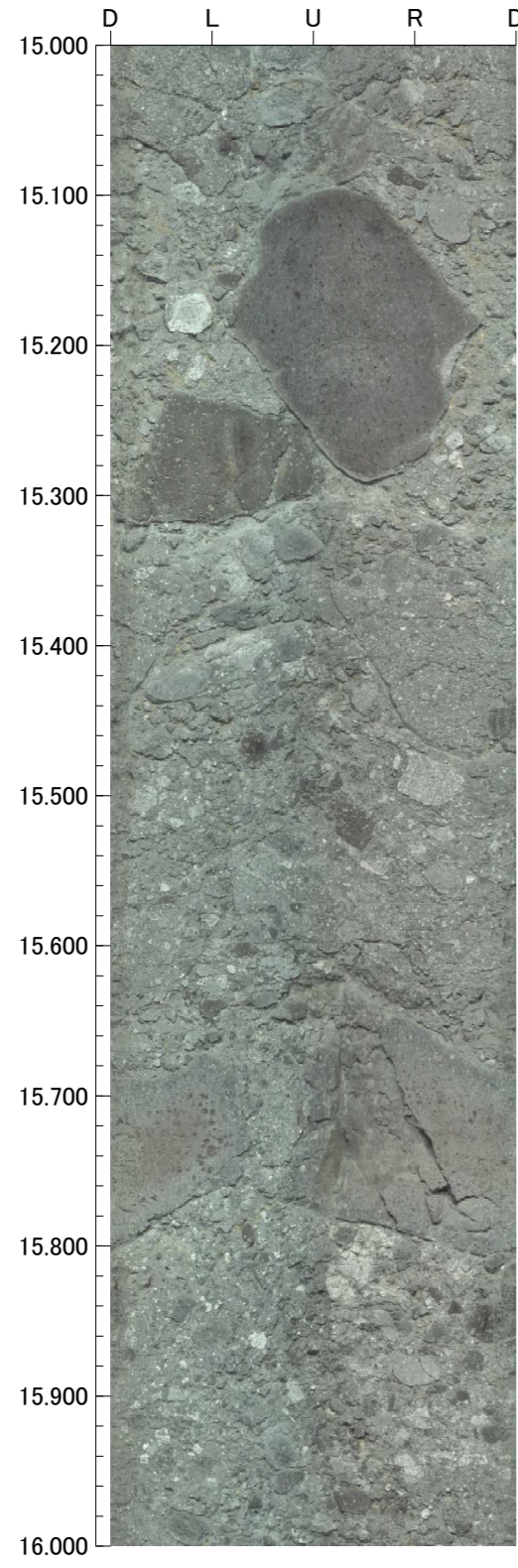
11.000m - 15.000m



孔番：OS-5.5'号孔

孔方位：310 孔傾斜：-70

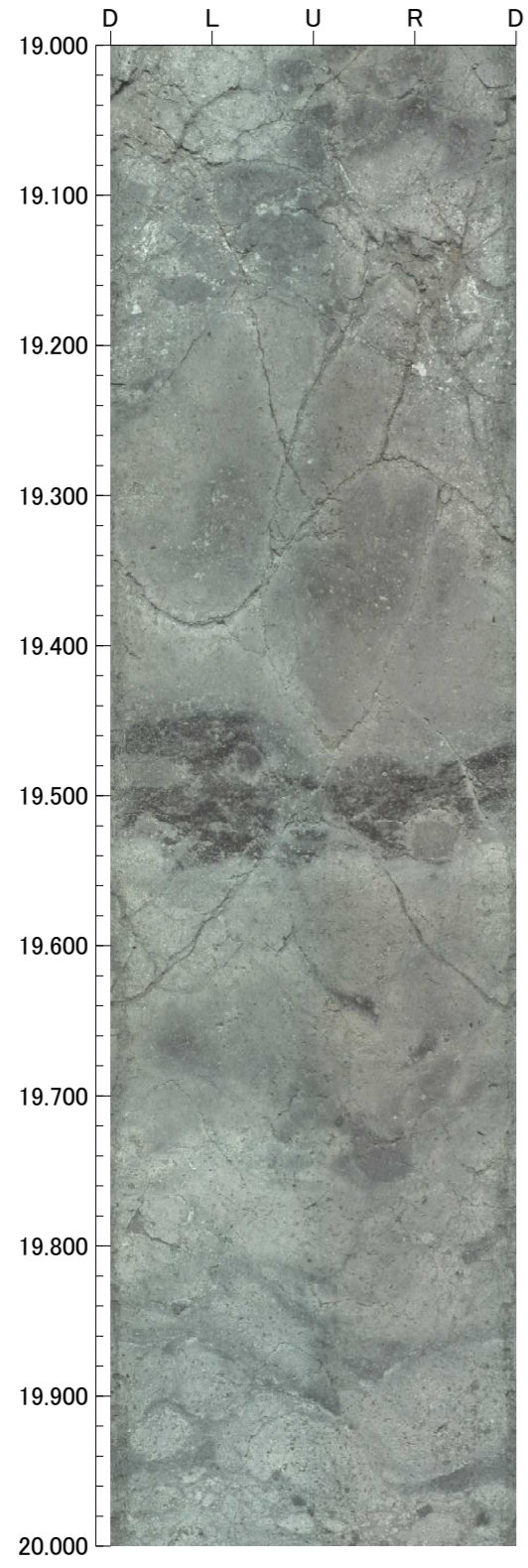
15.000m - 19.000m



孔番：OS-5.5'号孔

孔方位：310 孔傾斜：-70

19.000m - 20.000m



OS-5.5" (1の1)

GL = 21.85m

L = 15.00m

標尺 (m)	標高 (m)	深度 (m)	柱状図	地質名	色調	コア採取率 (%)				最大コア長 (cm)	RQD (%)	岩級区分	記 事
						20	40	60	80				
0					褐 黄褐							0.00~1.65 盛土。	
	18.65	3.20			にぶい 黄褐							1.65~3.20 にぶい黄褐色~灰色の礫混じりシルト質砂からなる。	
	18.00	3.85	▽	安山岩 (角礫質)	オリ ー 灰					40	-	3.20~10.35 変質。	
5			△	凝灰角 礫岩	青灰 と 灰					64	97	Db	
			△							49	95	Db	
			△							100	100	Cb	
			△							63	95	Db	
			△							100	100	Cb	
10	12.25	9.60	▽	安山岩 (角礫質)						44	91	Db	
	10.40	11.45	▽	凝灰角 礫岩	灰白 と 灰					73	96	Cb	
			△							41	97	Bb	
			△							55	98	Bb	
			△							100	100	Cb	
15	6.85	15.00	△							77	99	Bb	
												13.20~13.90 強く変質。 13.30~13.78 傾斜角70~90° の厚さ9.1~15cmの破砕部。厚さ0.5~4.9cmの灰~灰白色の粘土状破砕部及び厚さ9.0~10cmの固結した破砕部からなる。(断層o)	
												13.90~15.00 変質。	
20													
25													
30													
35													
40													

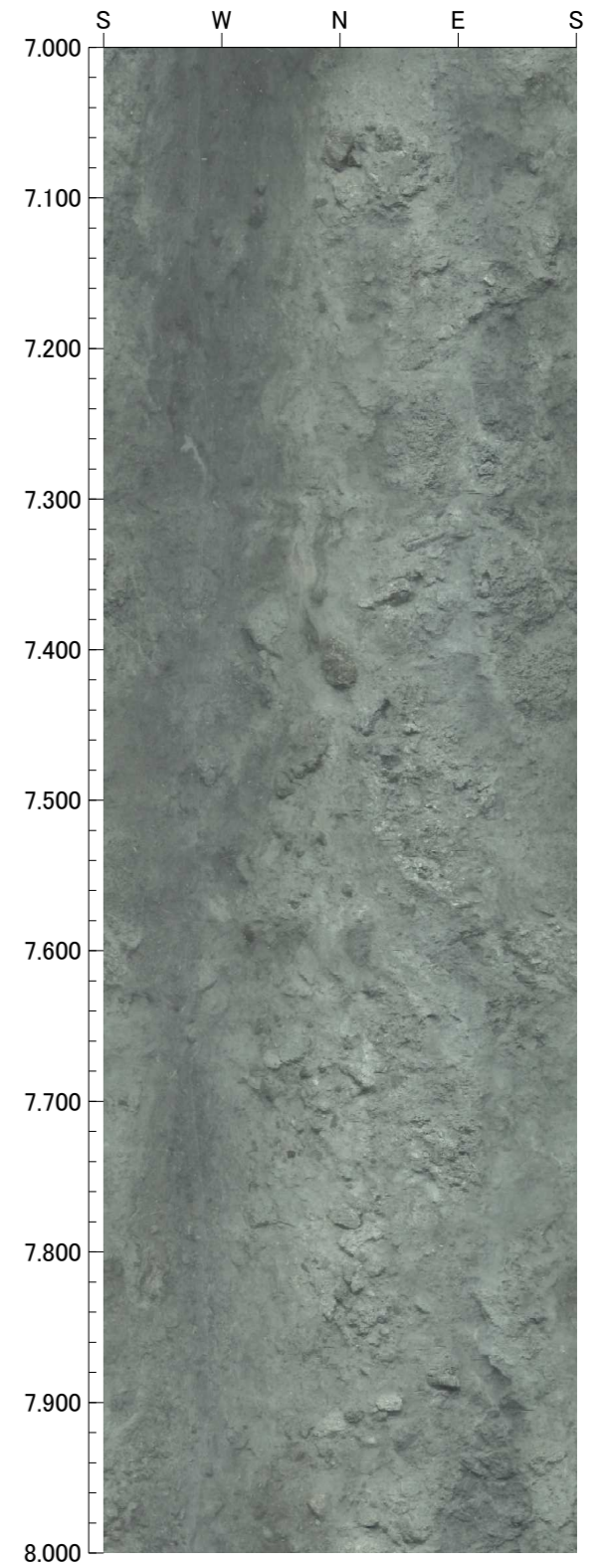
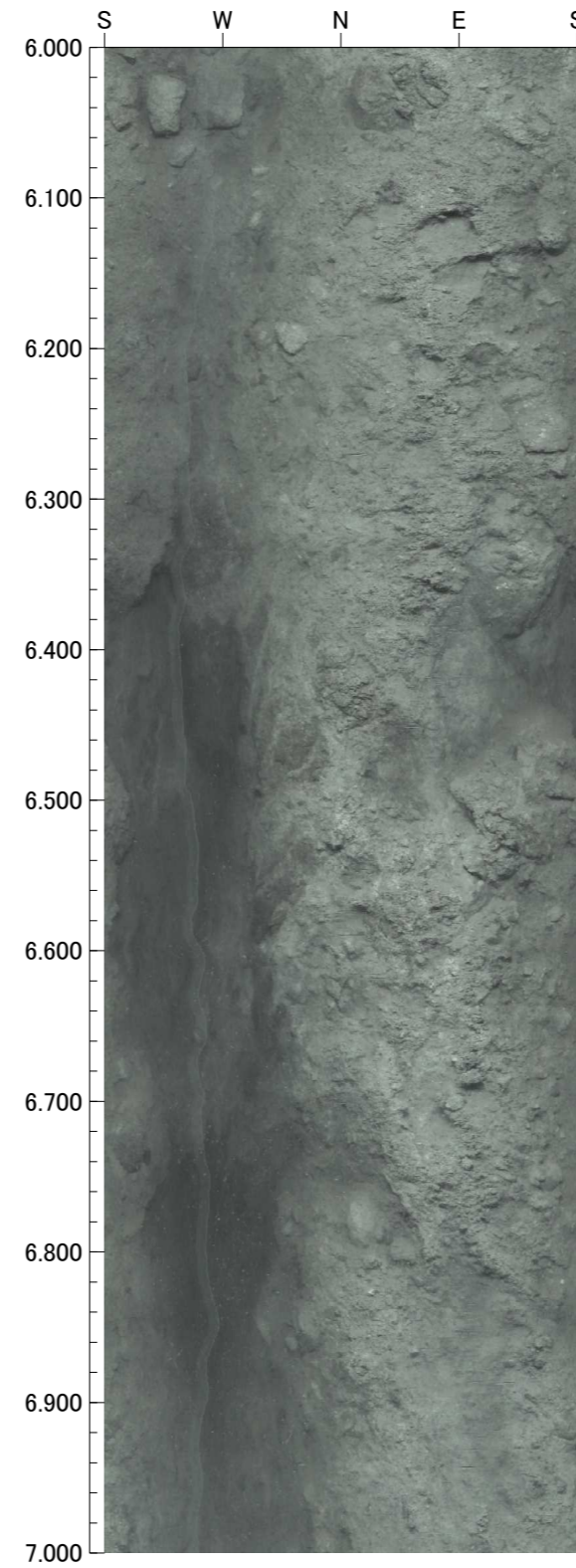
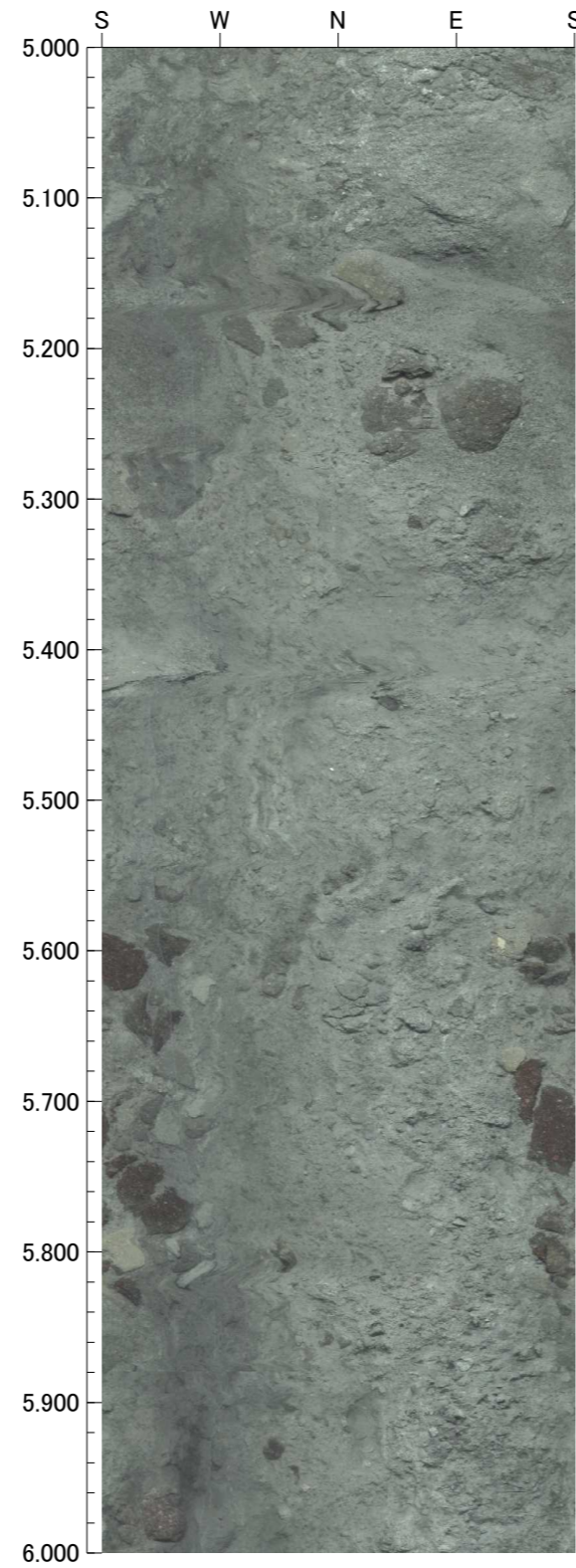
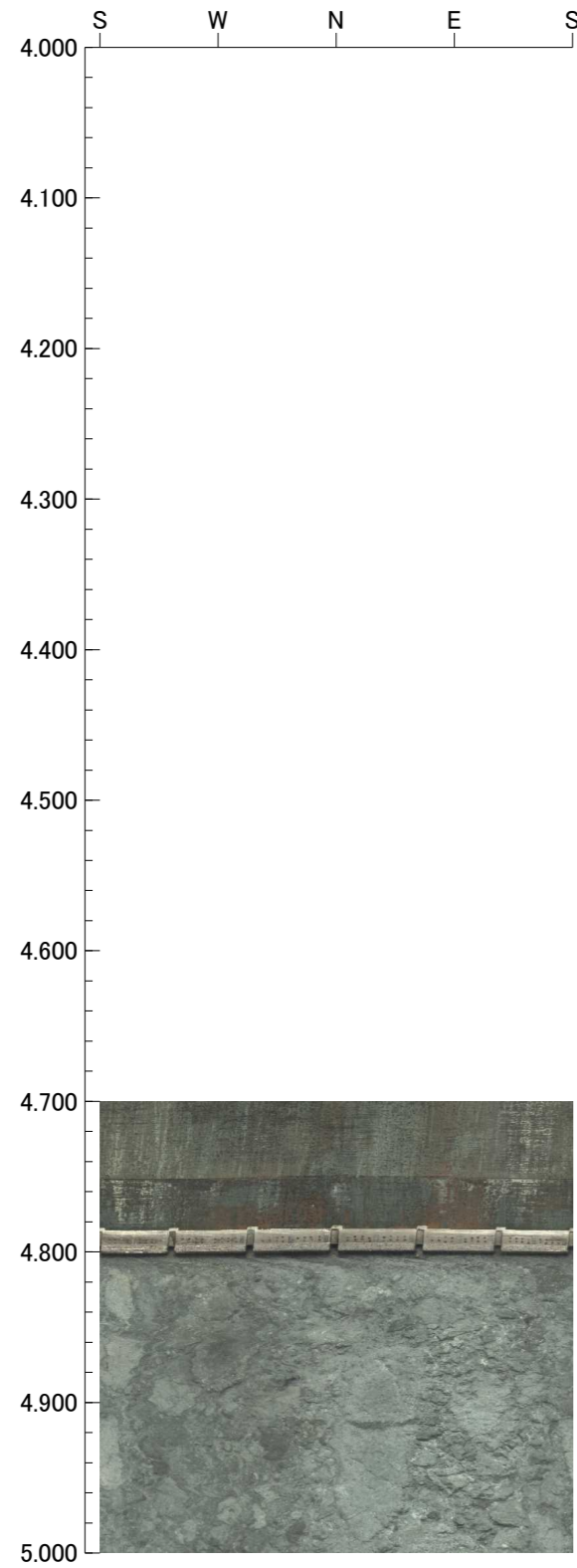
OS-5.5 "(0.00~15.00m)



孔番：OS-5.5'号孔

孔方位：0 孔傾斜：-90

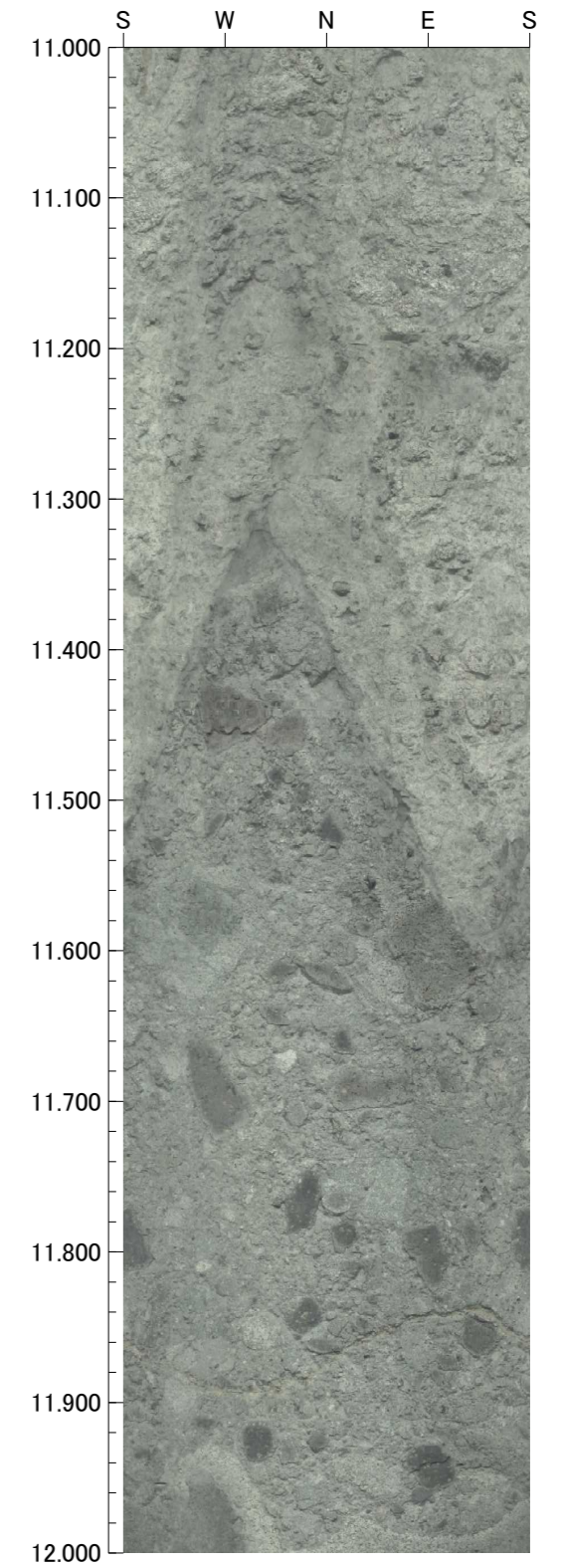
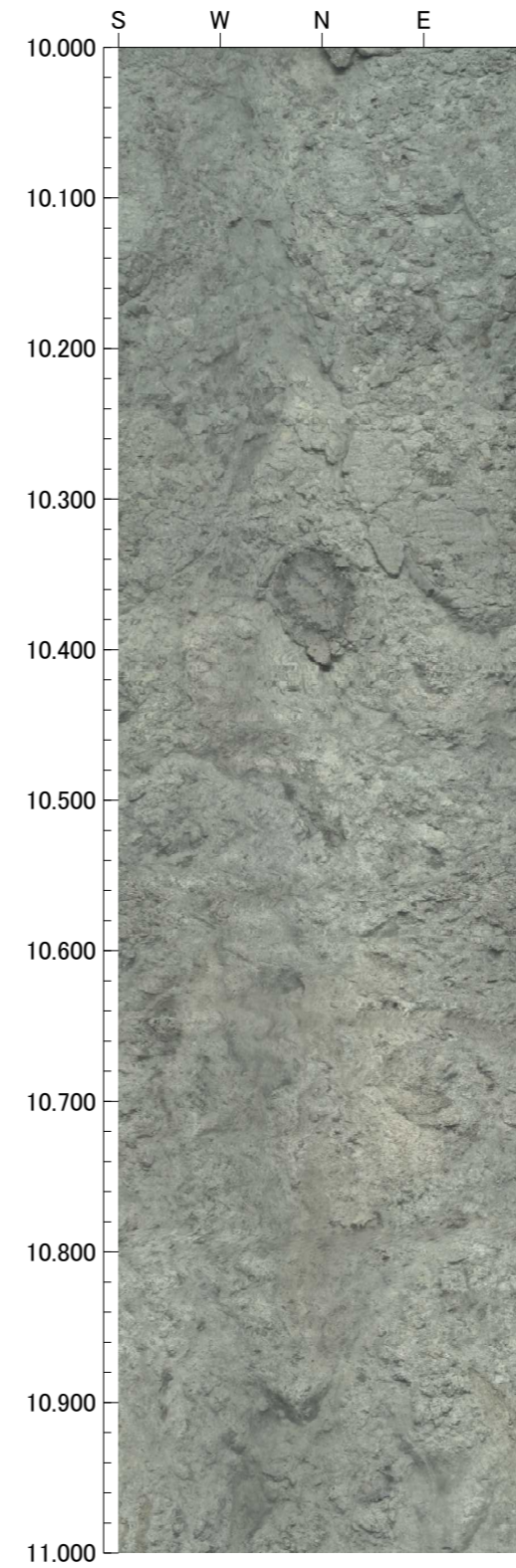
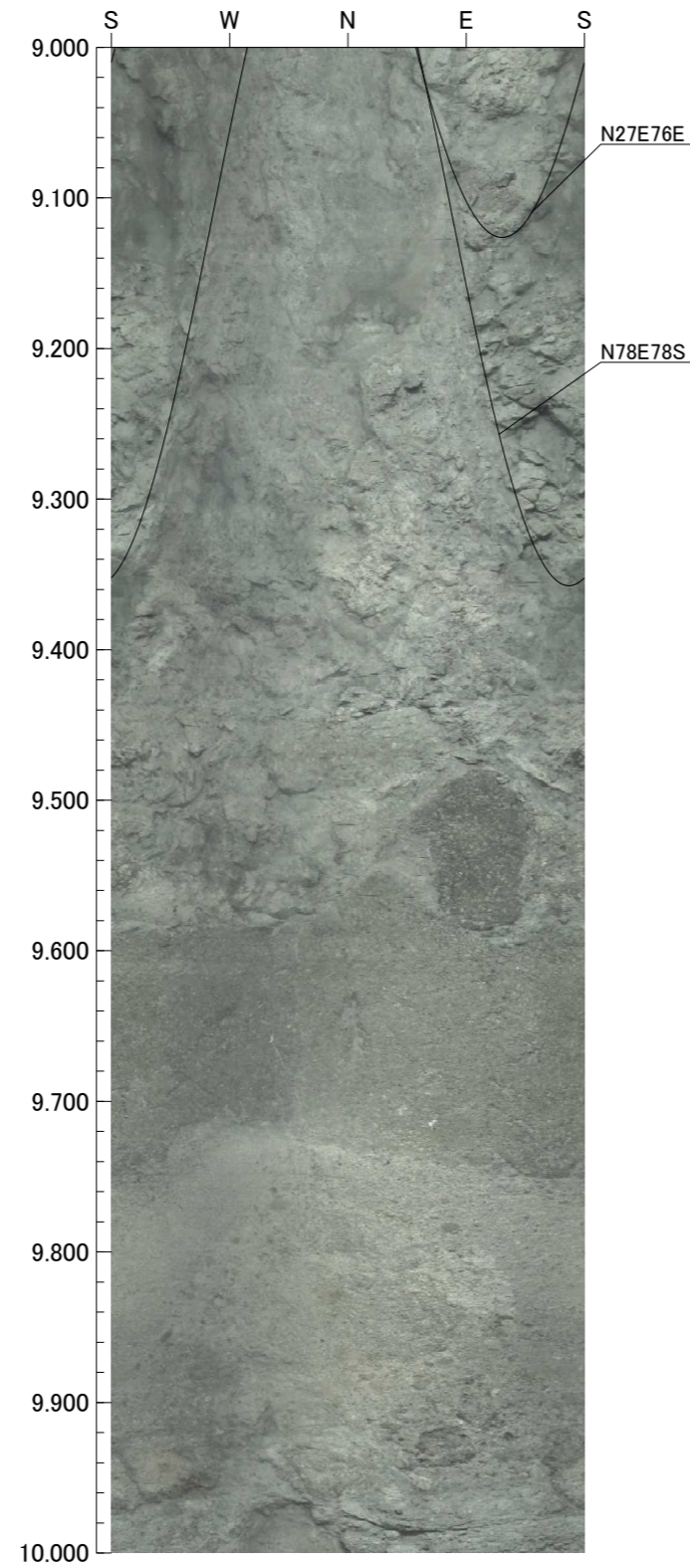
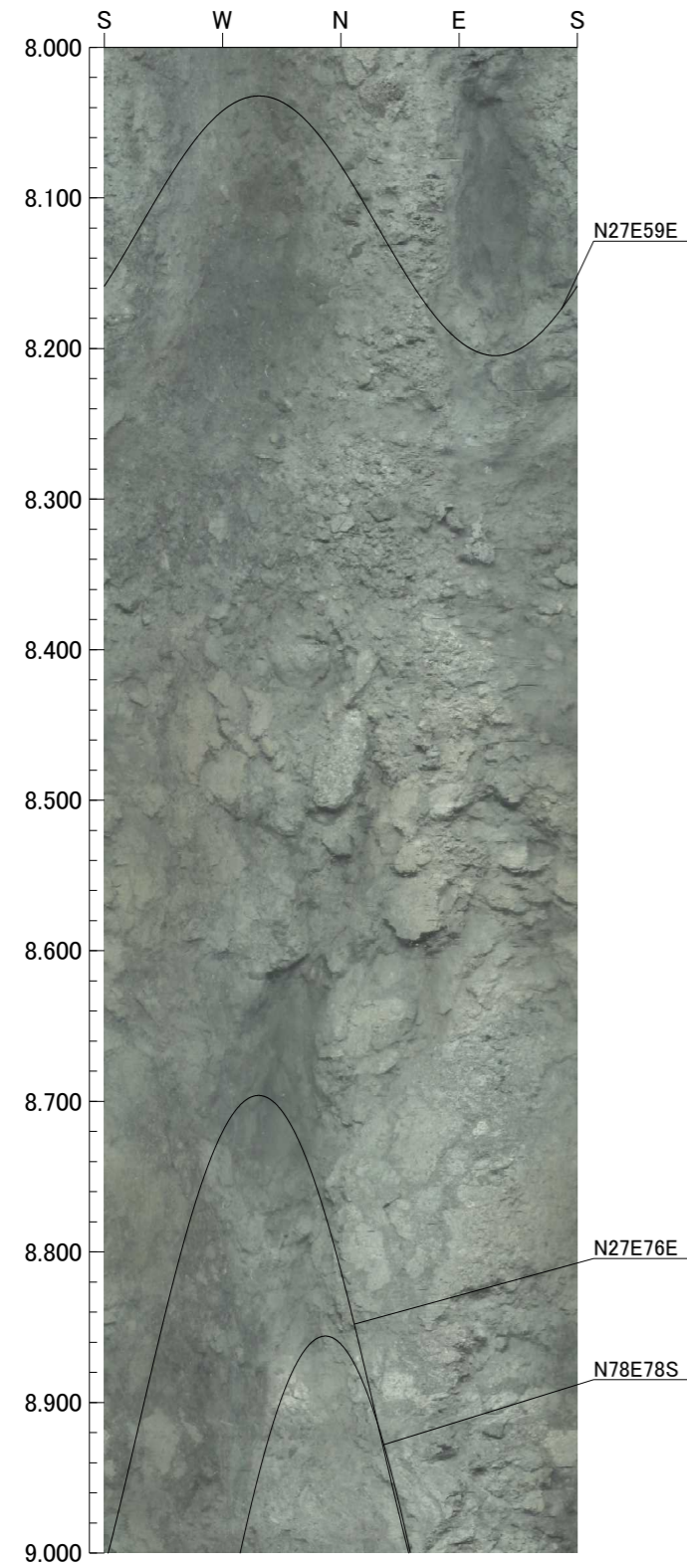
4.700m - 8.000m



孔番：OS-5.5'号孔

孔方位：0 孔傾斜：-90

8.000m - 12.000m



孔番：OS-5.5'号孔

孔方位：0 孔傾斜：-90

12.000m - 15.000m

