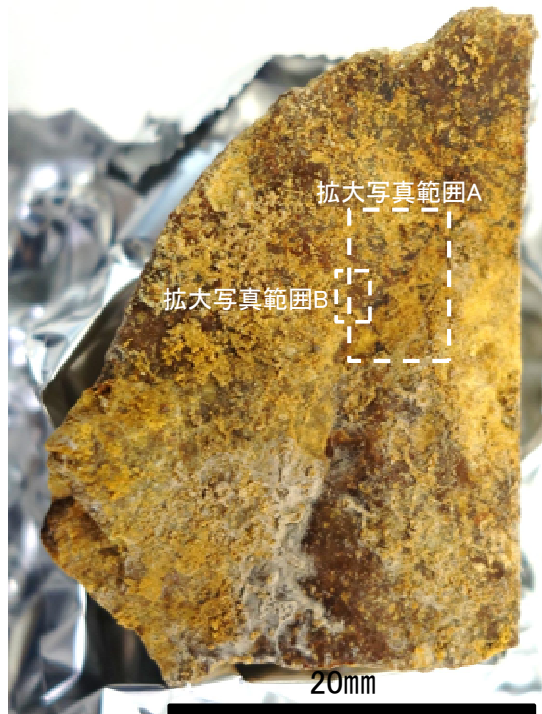
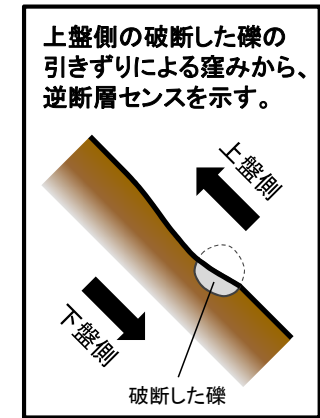
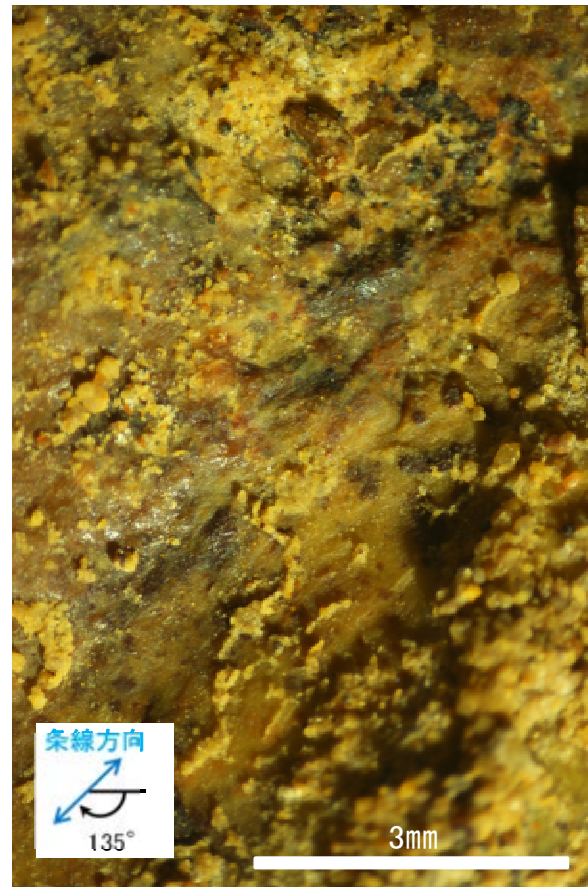


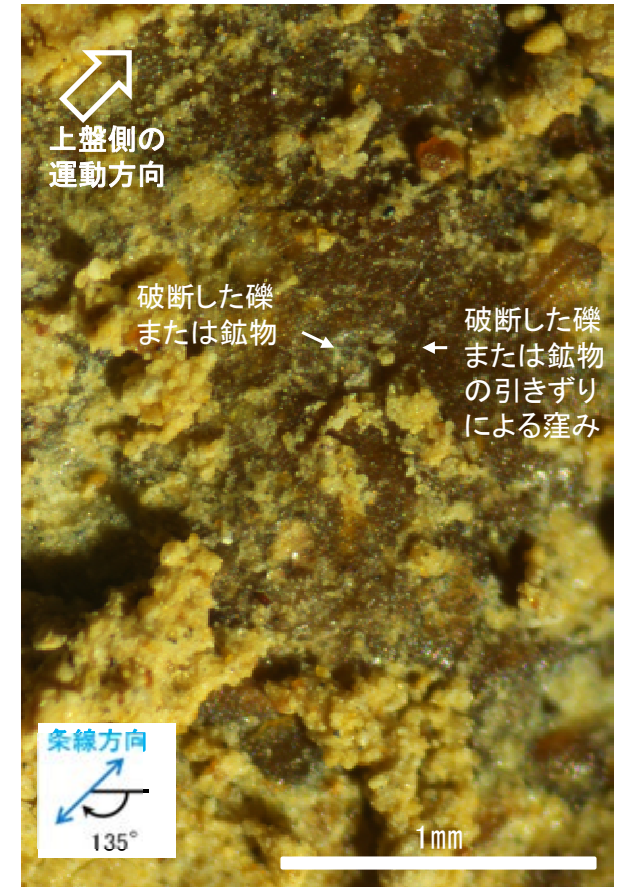
概念図
※走向は真北で示す。



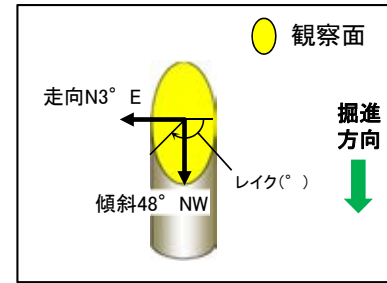
観察面写真



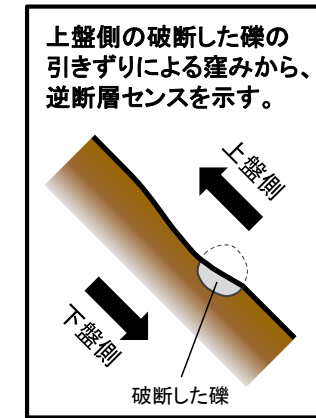
観察面拡大写真A



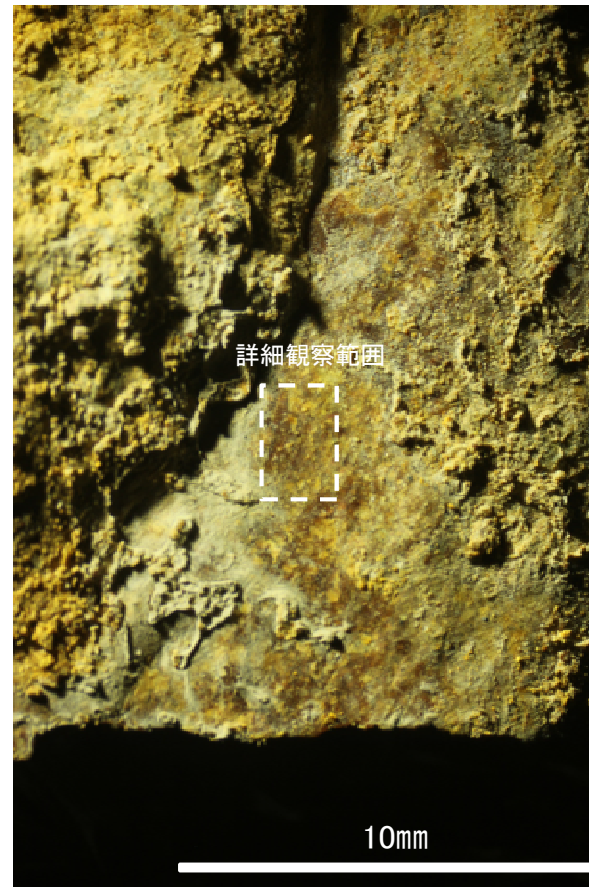
観察面拡大写真B



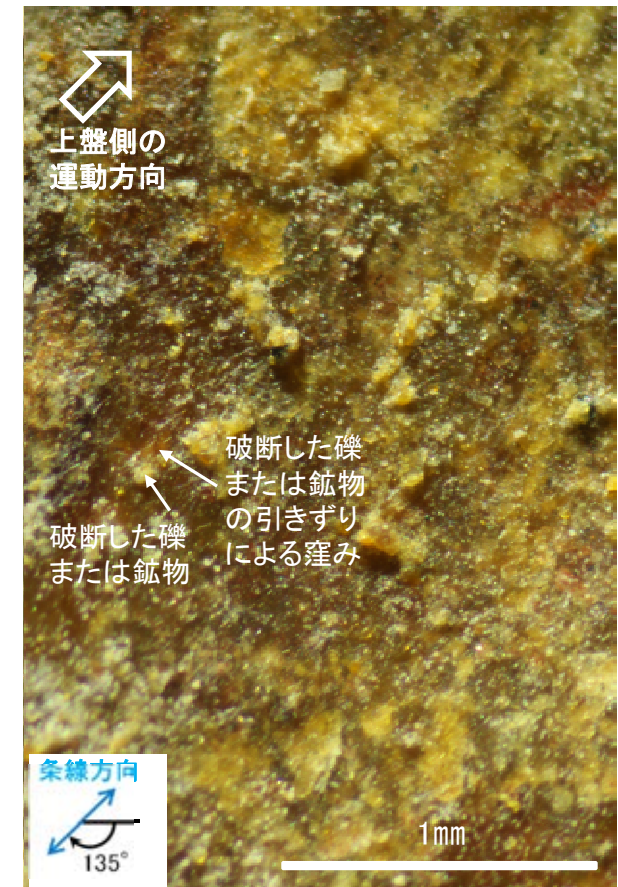
概念図
※走向は真北で示す。



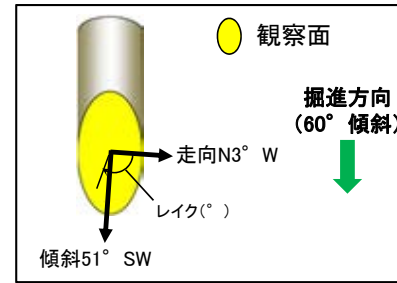
観察面写真



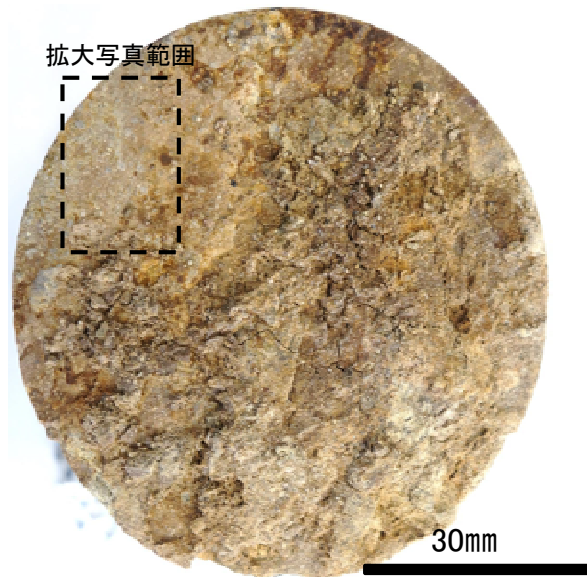
観察面拡大写真



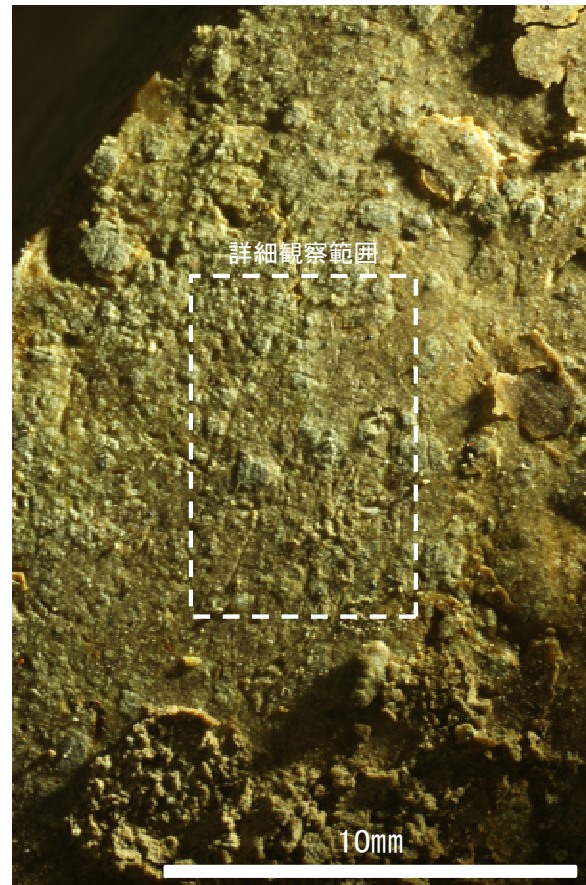
詳細観察写真



概念図
※走向は真北で示す。



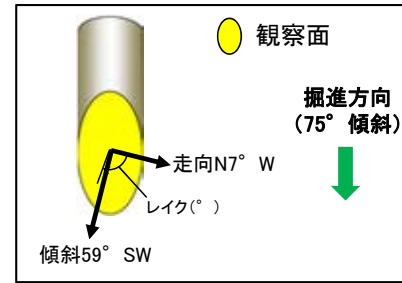
観察面写真



観察面拡大写真



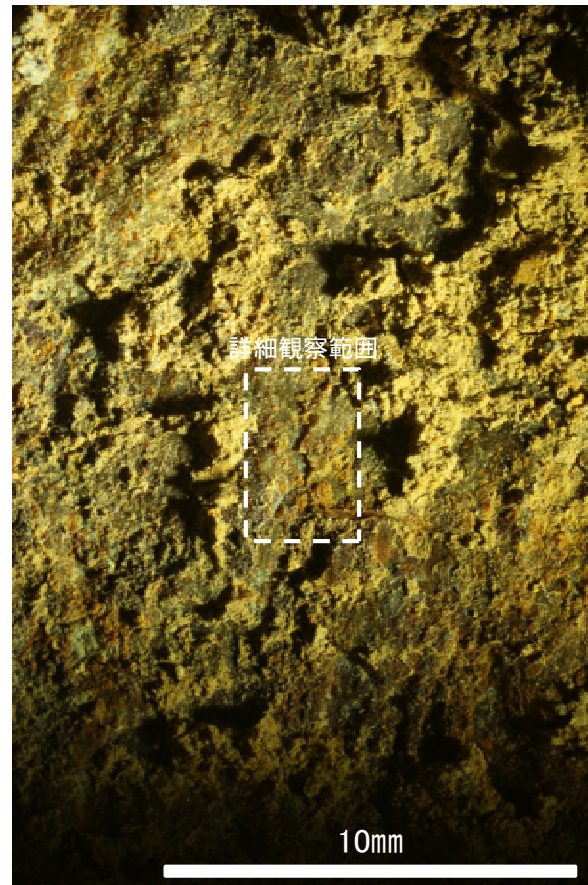
詳細観察写真



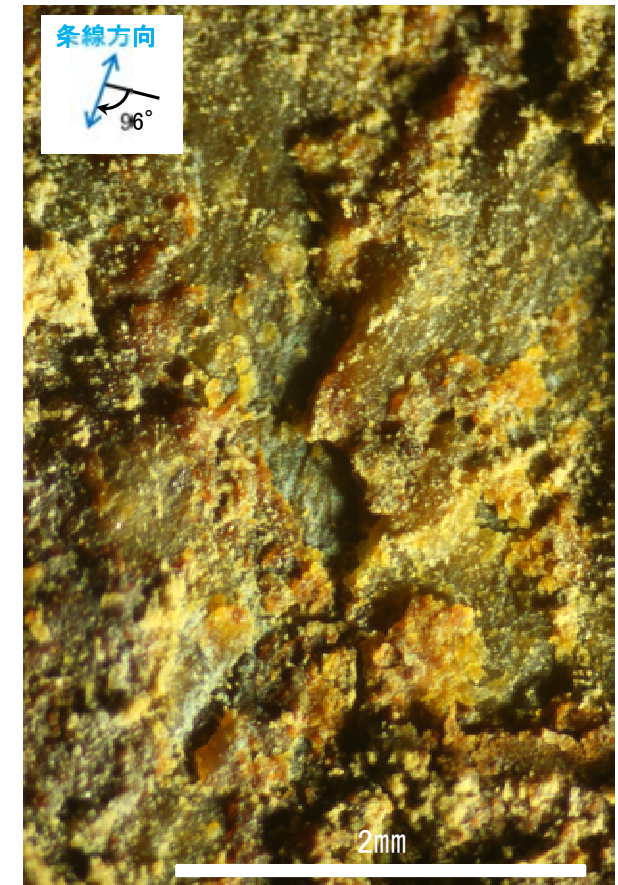
概念図
※走向は真北で示す。



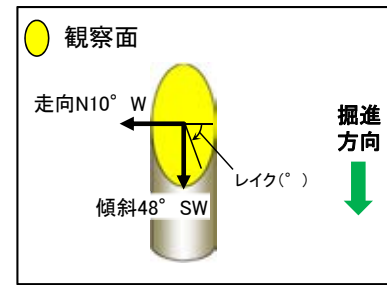
観察面写真



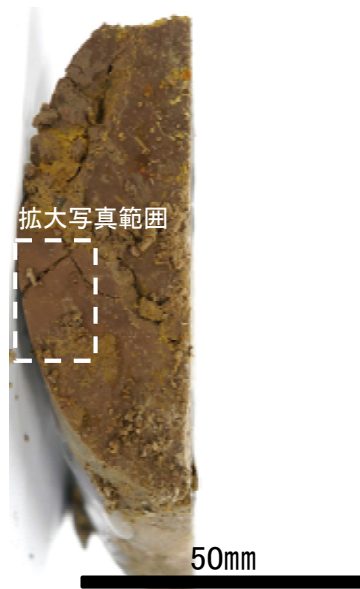
観察面拡大写真



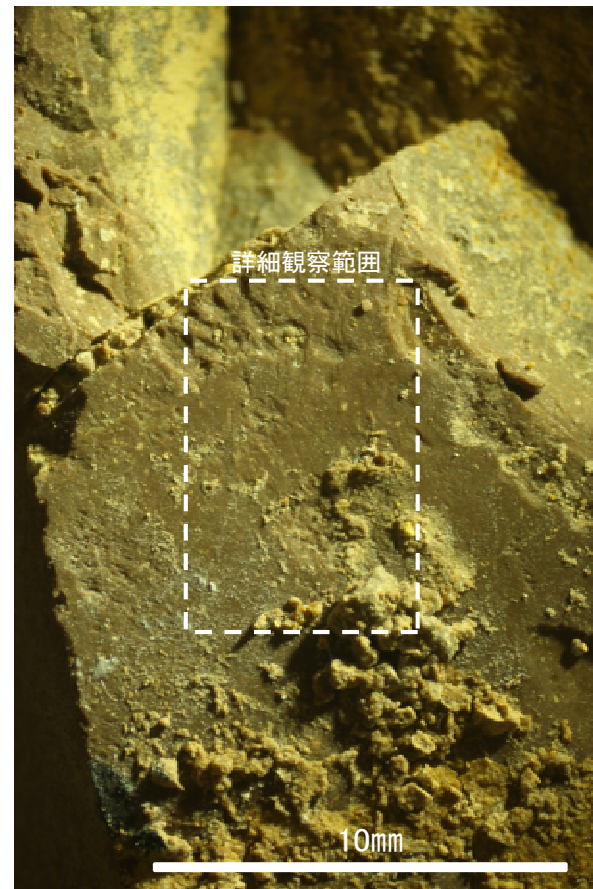
詳細観察写真



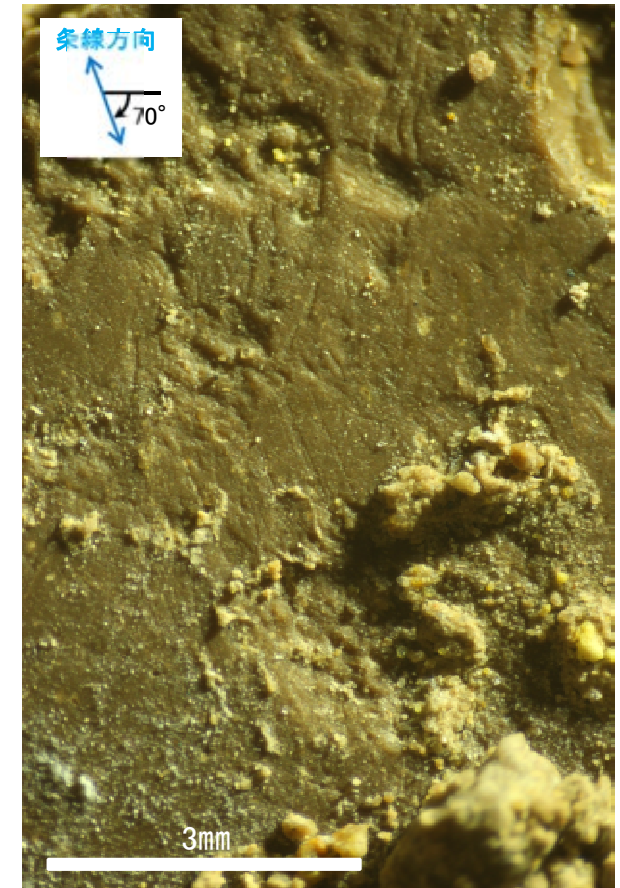
概念図
※走向は真北で示す。



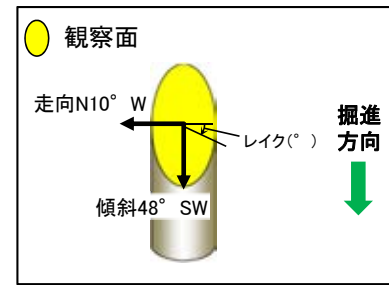
観察面写真



観察面拡大写真

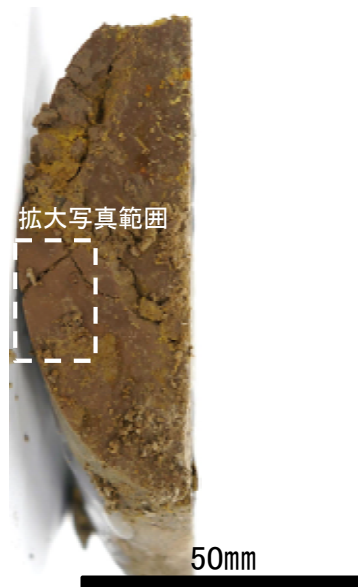


詳細観察写真

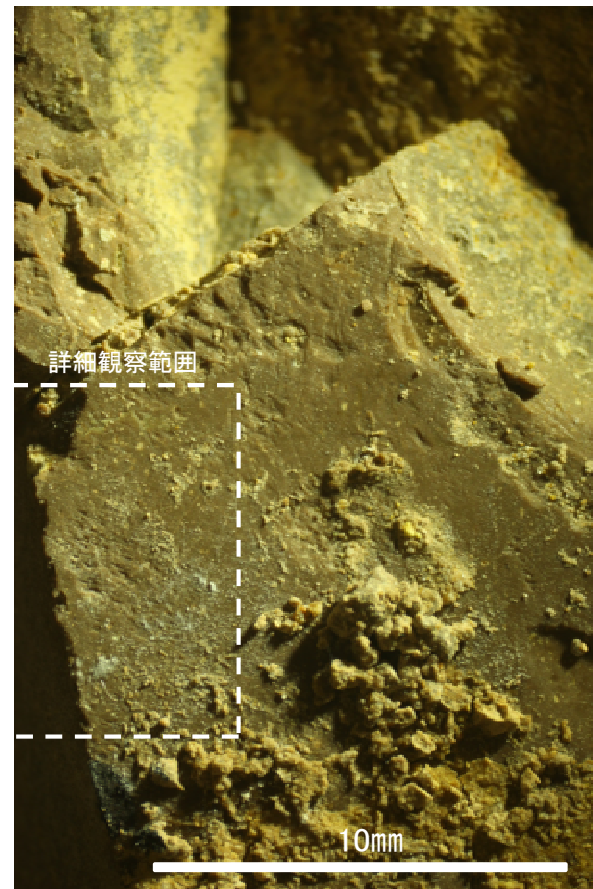


概念図

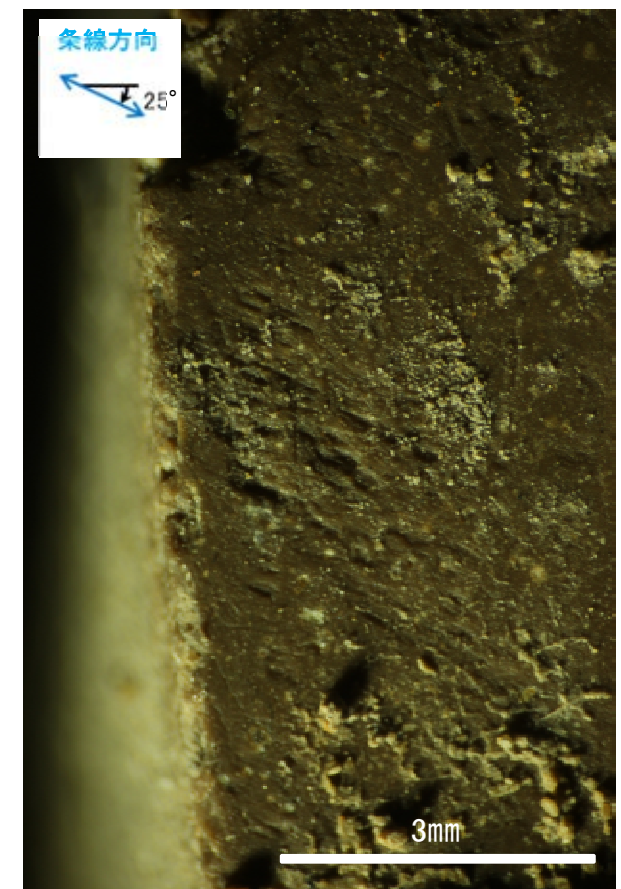
※走向は真北で示す。



観察面写真



観察面拡大写真



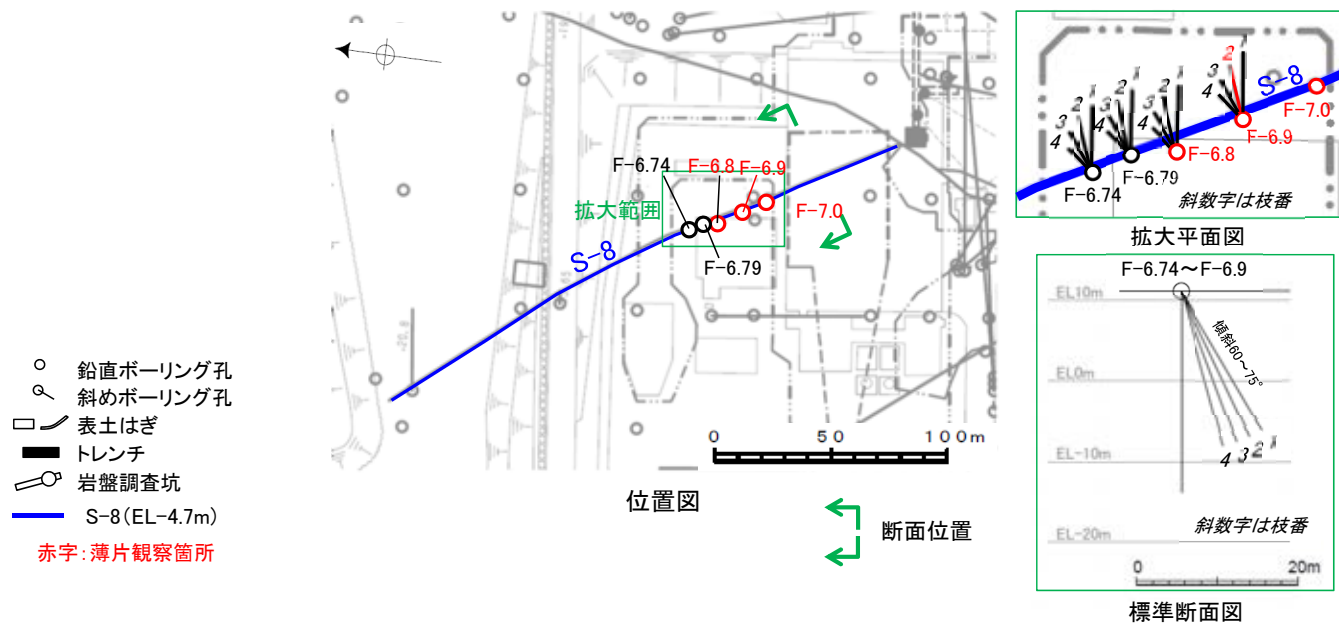
詳細観察写真

・条線のレイクは25° R, 変位センスは不明

薄片観察結果(固結した破碎部)	
薄片番号	変位センス
F-6.9-2_145R	正断層

薄片観察結果(固結した破碎部, 粘土状破碎部)	
薄片番号	変位センス
F-6.8_70R	不明
F-7.0_70R	不明

* 各薄片試料は、付近の断層の条線観察結果を踏まえたレイクで切断し、作成した。



■ 条線観察結果を踏まえ、145° Rのレイクでボーリングコアを切断して作成した薄片を観察した。

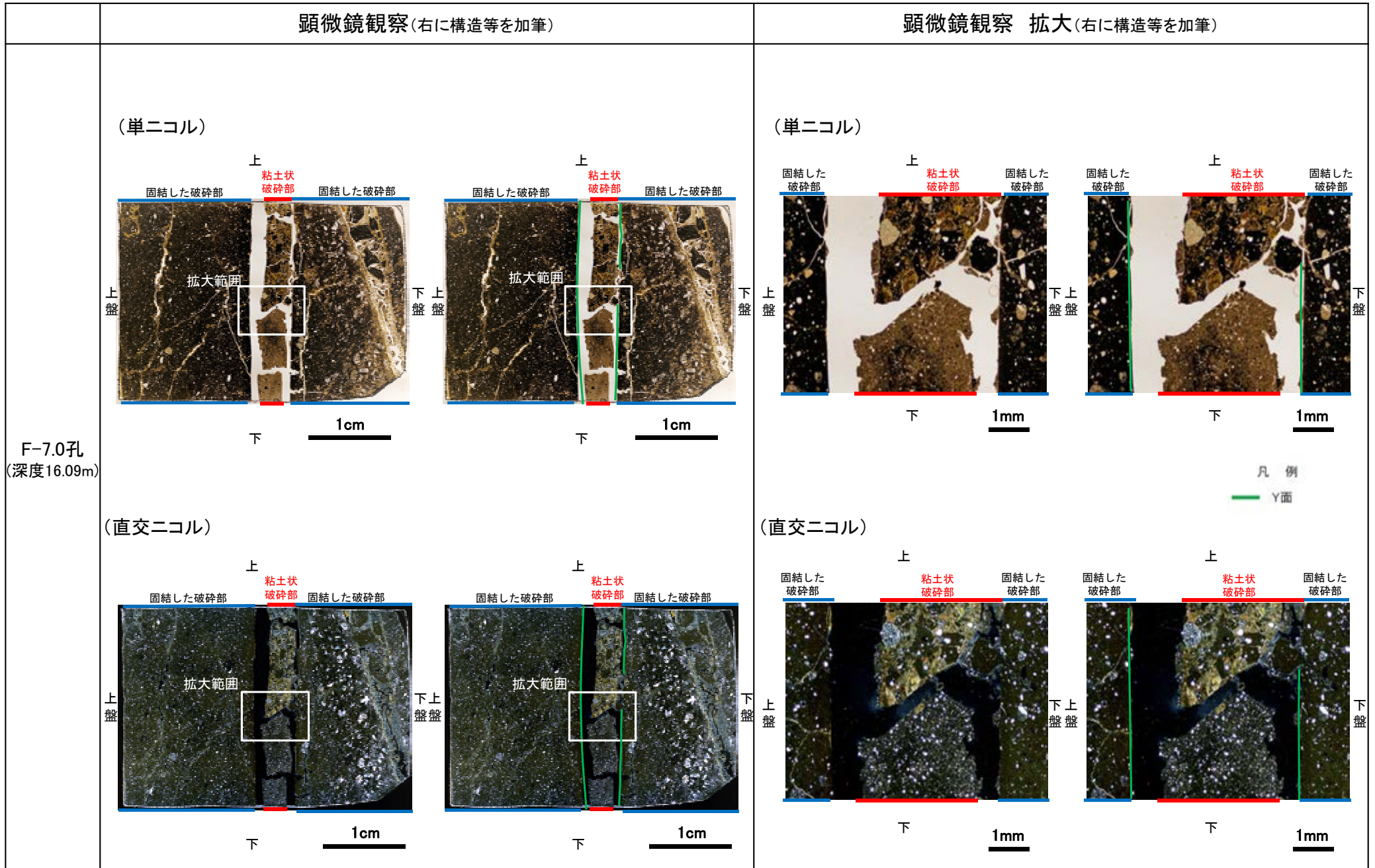
	顕微鏡観察 (右に構造等を加筆)		顕微鏡観察 拡大 (右に構造等を加筆)				
F-6.9-2孔 (深度13.30m)	(単ニコル)			(単ニコル)			
	(直交ニコル)			(直交ニコル)			
						<p>凡例</p> <ul style="list-style-type: none"> — Y面 — P面 — 変位方向 	

・固結した破砕部中の変形構造から、見かけ上盤側下がりの変位が推定され、正断層センスが認定できる。

■ 条線観察結果を踏まえ、70° Rのレイクでボーリングコアを切断して作成した薄片を観察した。

	顕微鏡観察 (右に構造等を加筆)	顕微鏡観察 拡大 (右に構造等を加筆)	
F-6.8孔 (深度23.75m)	<p>(単ニコル) 上</p> <p>凝灰角礫岩 粘土状破砕部 固結した破砕部</p> <p>下盤 拡大範囲 上盤 下盤</p> <p>1cm</p>	<p>(単ニコル) 上</p> <p>凝灰角礫岩 粘土状破砕部 固結した破砕部</p> <p>下盤 拡大範囲 上盤 下盤</p> <p>1mm</p>	<p>(単ニコル) 上</p> <p>凝灰角礫岩 固結した破砕部 粘土状破砕部 固結した破砕部</p> <p>下盤 拡大範囲 上盤 下盤</p> <p>1mm</p>
	<p>(直交ニコル) 上</p> <p>凝灰角礫岩 粘土状破砕部 固結した破砕部</p> <p>下盤 拡大範囲 上盤 下盤</p> <p>1cm</p>	<p>(直交ニコル) 上</p> <p>凝灰角礫岩 粘土状破砕部 固結した破砕部</p> <p>下盤 拡大範囲 上盤 下盤</p> <p>1mm</p>	<p>(直交ニコル) 上</p> <p>凝灰角礫岩 固結した破砕部 粘土状破砕部 固結した破砕部</p> <p>下盤 拡大範囲 上盤 下盤</p> <p>1mm</p>
	<p>凡例</p> <p>— Y面</p>		
	<p>・固結した破砕部, 粘土状破砕部中には変位センスが認定できるような明瞭な変形構造は認められない。</p>		

■ 条線観察結果を踏まえ、70° Rのレイクでボーリングコアを切断して作成した薄片を観察した。



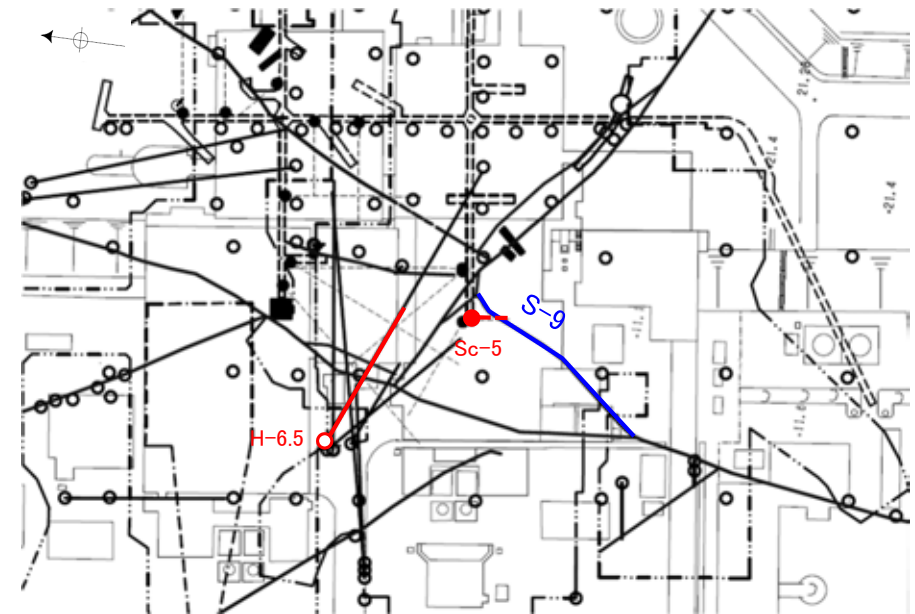
・ 固結した破砕部、粘土状破砕部中には変位センスが認定できるような明瞭な変形構造は認められない。

(8) S-9の運動方向調査結果

S-9の条線観察結果

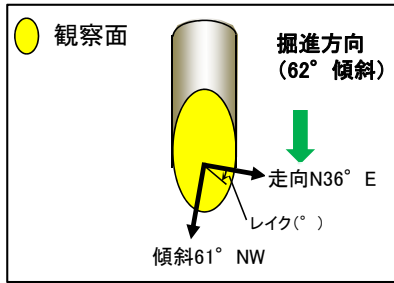
試料名		走向/傾斜 (走向は真北)	条線のレイク※1	変位センス
ボーリングH-6.5孔 [深度 80.75m]	上盤側	N36° E/61° NW	150° R	(不明)
ボーリングSc-5孔(水平) [深度10.40m]	下盤側	N35° E/41° NW	130° R	(不明)
			160° R	(不明)

※1 上盤側で確認したレイクは下盤側に換算して示す。



- 鉛直ボーリング孔
- 斜めボーリング孔
- 水平ボーリング孔
- 表土はぎ
- トレンチ
- 岩盤調査坑
- ⋯ 試掘坑, 試験坑, 斜坑
- S-9(EL-4.7m)
- 赤字: 条線観察箇所

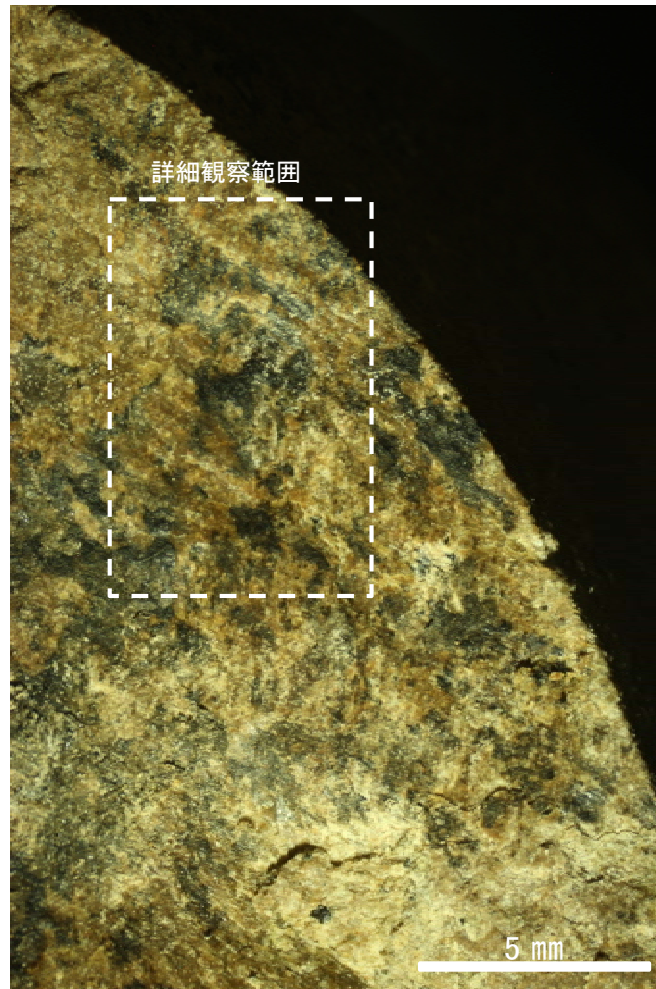
位置図



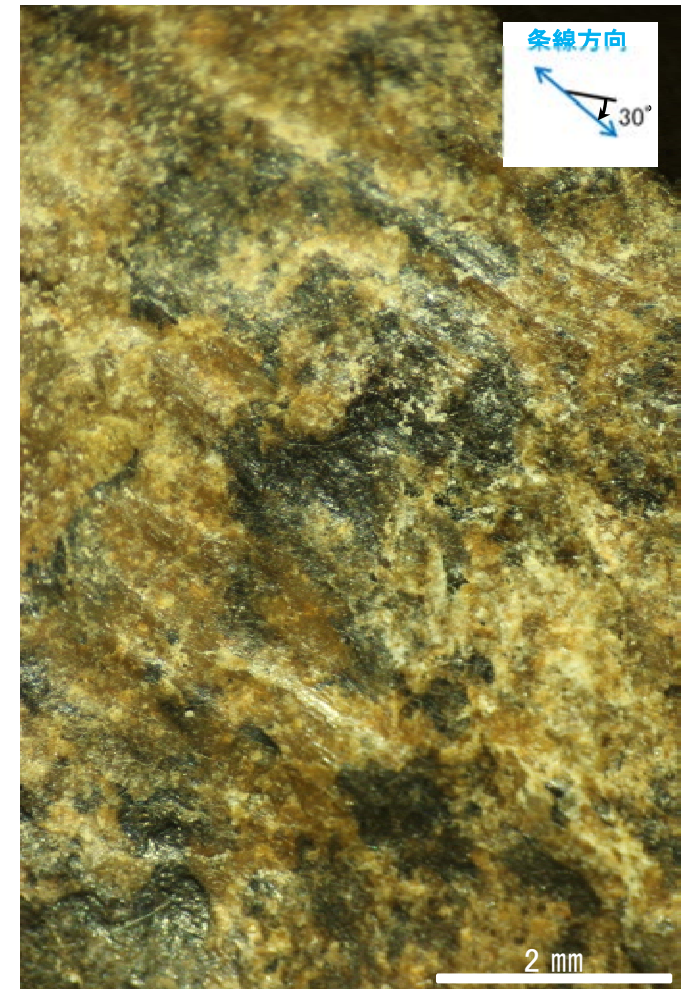
概念図
※走向は真北で示す。



観察面写真



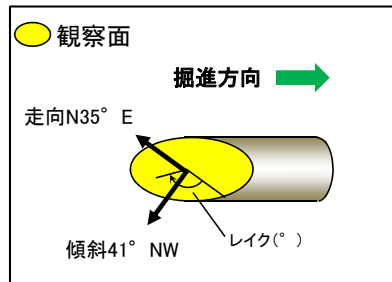
観察面拡大写真



詳細観察写真

・条線のレイクは150° R (下盤側換算), 変位センスは不明

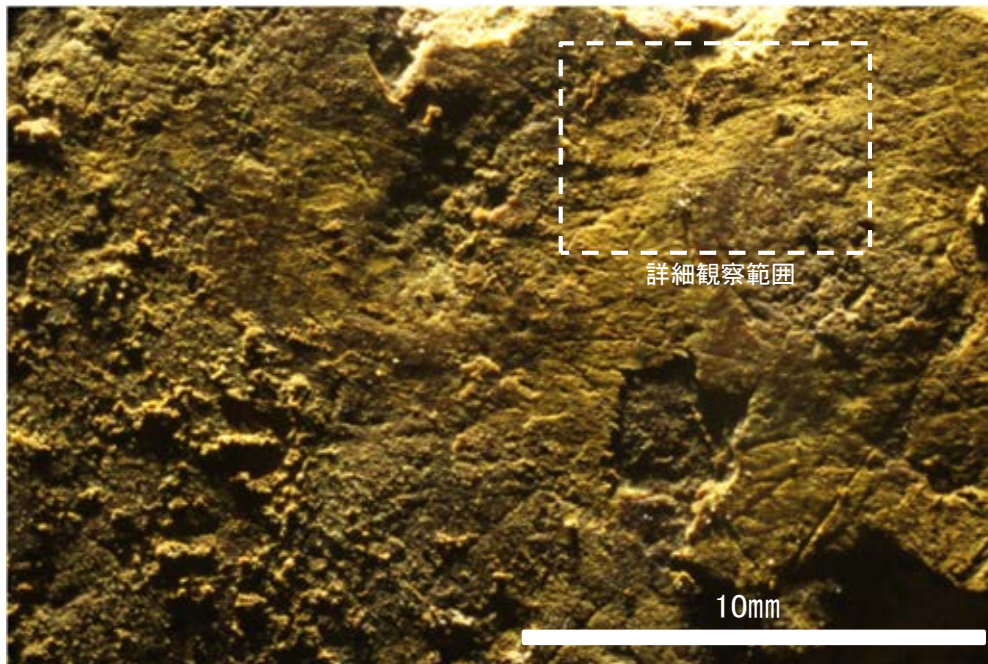
条線観察結果 ボーリングSc-5孔[深度10.40m](下盤側)①



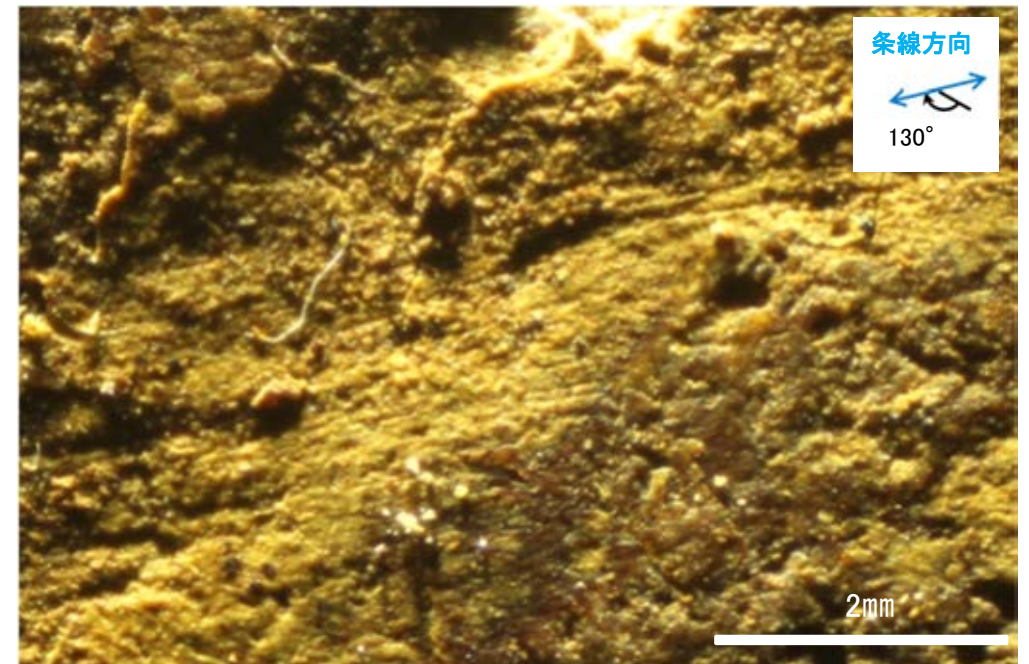
概念図
※走向は真北で示す。



観察面写真

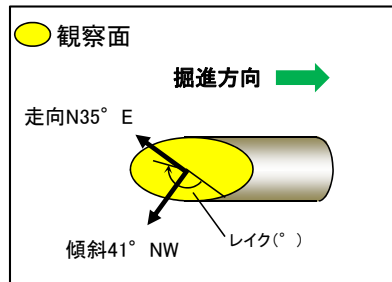


観察面拡大写真



詳細観察写真

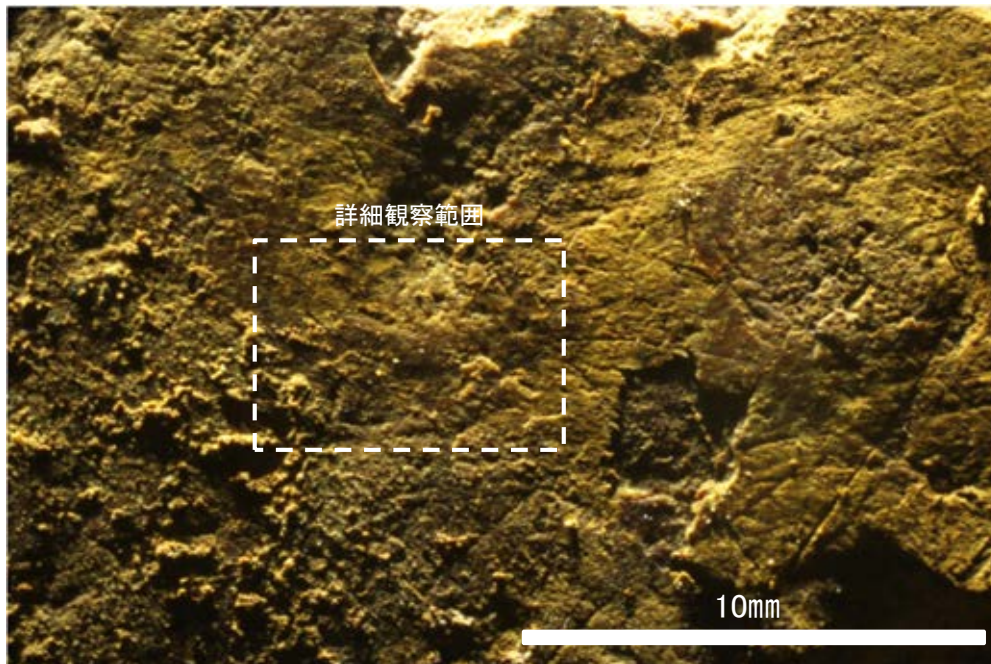
・条線のレイクは130° R, 変位センスは不明



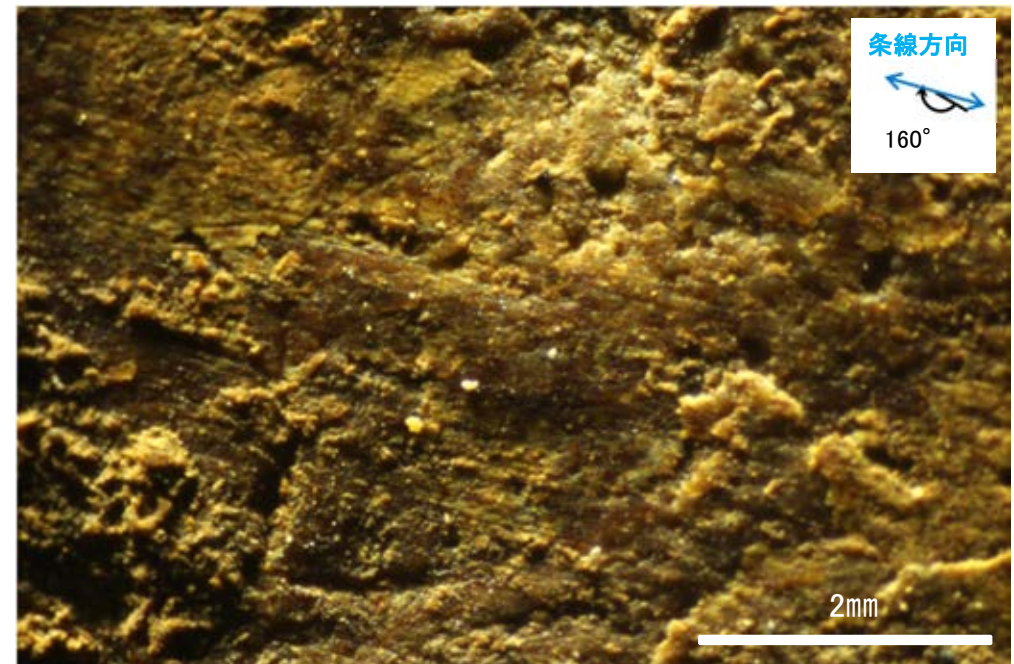
概念図
※走向は真北で示す。



観察面写真



観察面拡大写真



詳細観察写真

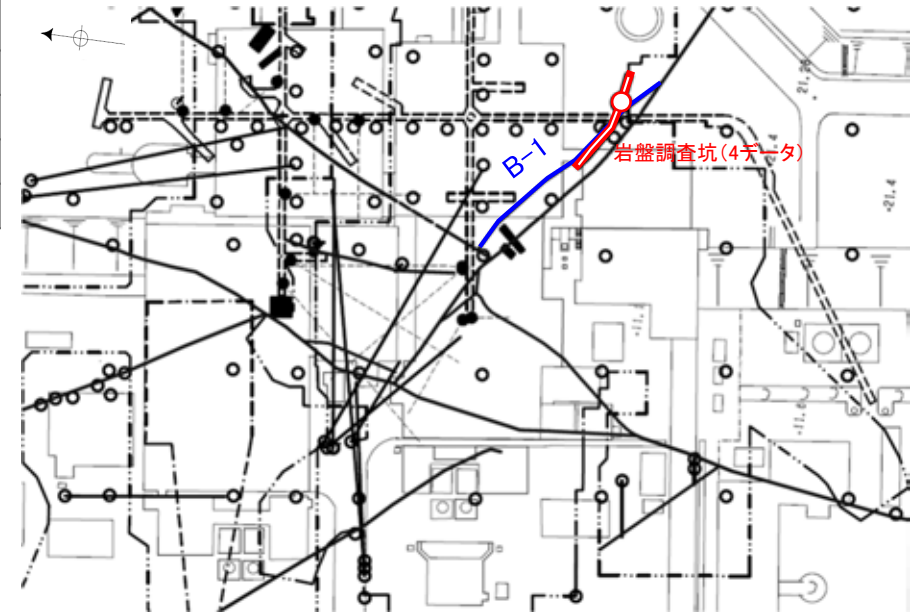
(9) B-1の運動方向調査結果

B-1の条線観察結果

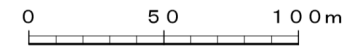
試料名		走向/傾斜 (走向は真北)	条線のレイク※1	変位センス
岩盤調査坑 ボーリングB-1No.18孔(水平)	下盤側	N63° W/90°	60° R	(不明)
			20° R	(不明)
岩盤調査坑 ボーリングB-1No.19孔(水平)	下盤側	N66° W/88° NE	50° R	(不明)
岩盤調査坑 ボーリングB-1No.20孔(水平)	上盤側	N55° W/90°	35° R	(不明)

※1 上盤側で確認したレイクは下盤側に換算して示す。

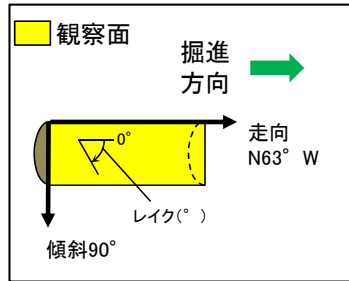
* ボーリング孔名の「No.○」は、切羽の番号を示す。南東側がNo.1切羽で北西側のNo.30切羽まで約1m間隔。
水平ボーリングは切羽から掘進した。



- 鉛直ボーリング孔
- 斜めボーリング孔
- 水平ボーリング孔
- 表土はぎ
- トレンチ
- 岩盤調査坑
- ⋯ 試掘坑, 試験坑, 斜坑
- B-1 (EL-4.7m)
- 赤字: 条線観察箇所

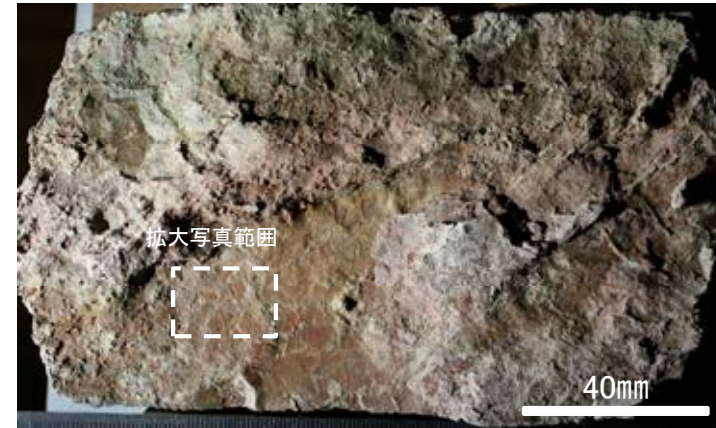


位置図

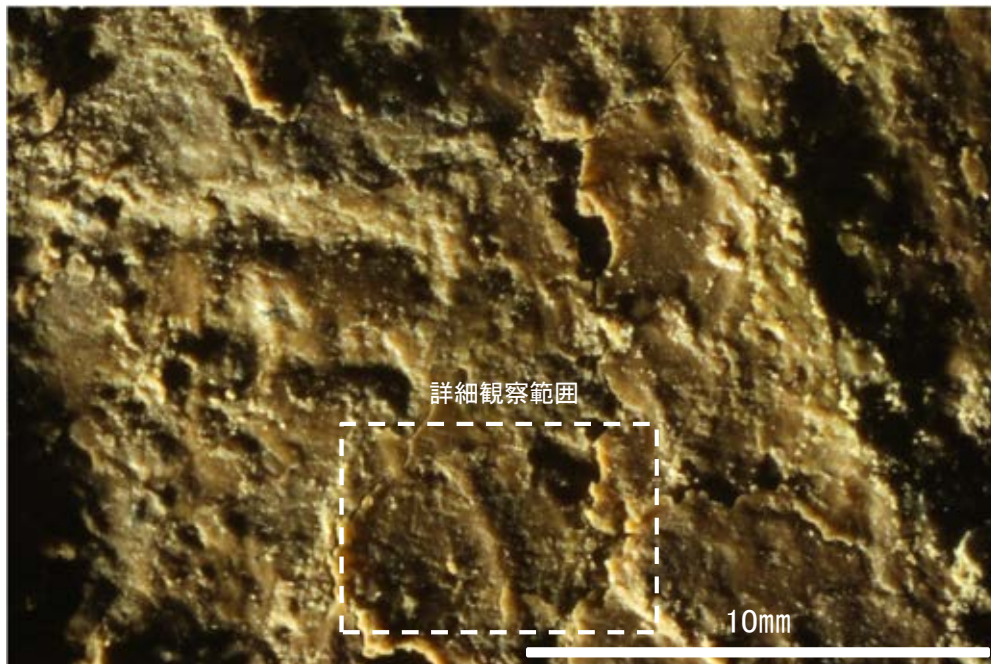


概念図

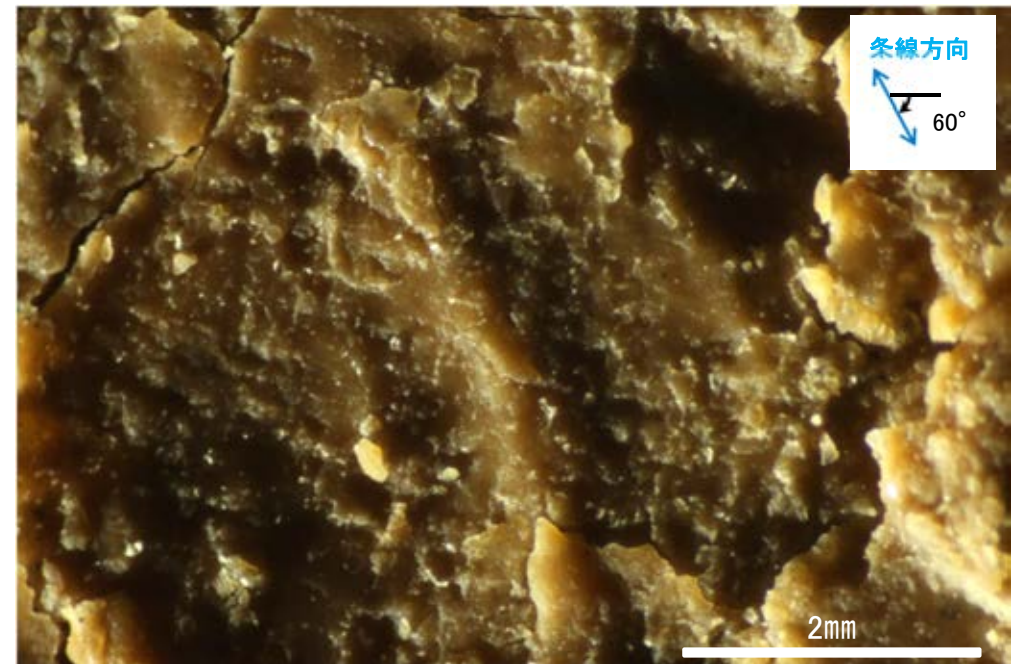
※走向は真北で示す。



観察面写真

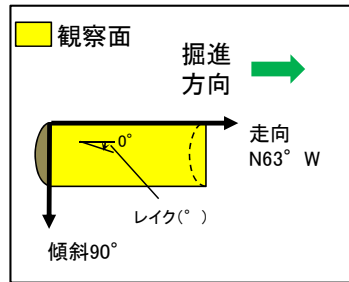


観察面拡大写真



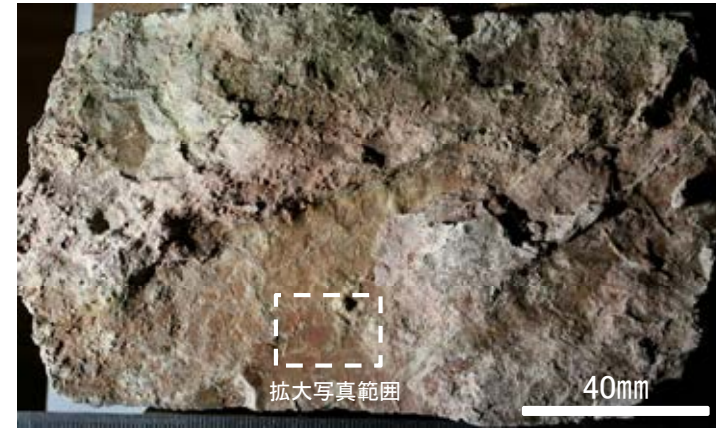
詳細観察写真

・条線のレイクは60° R, 変位センスは不明

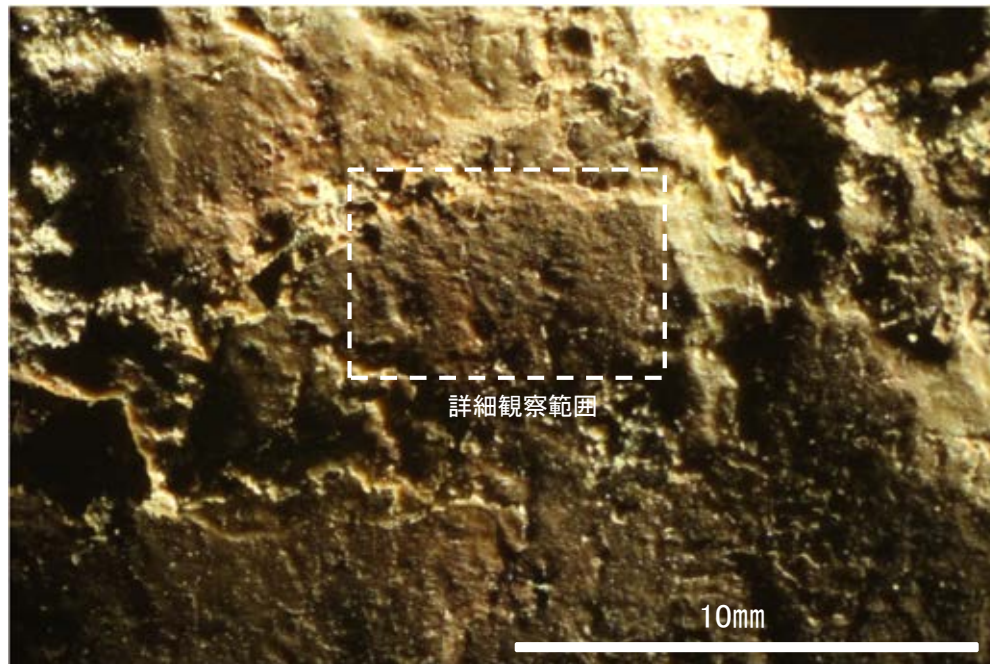


概念図

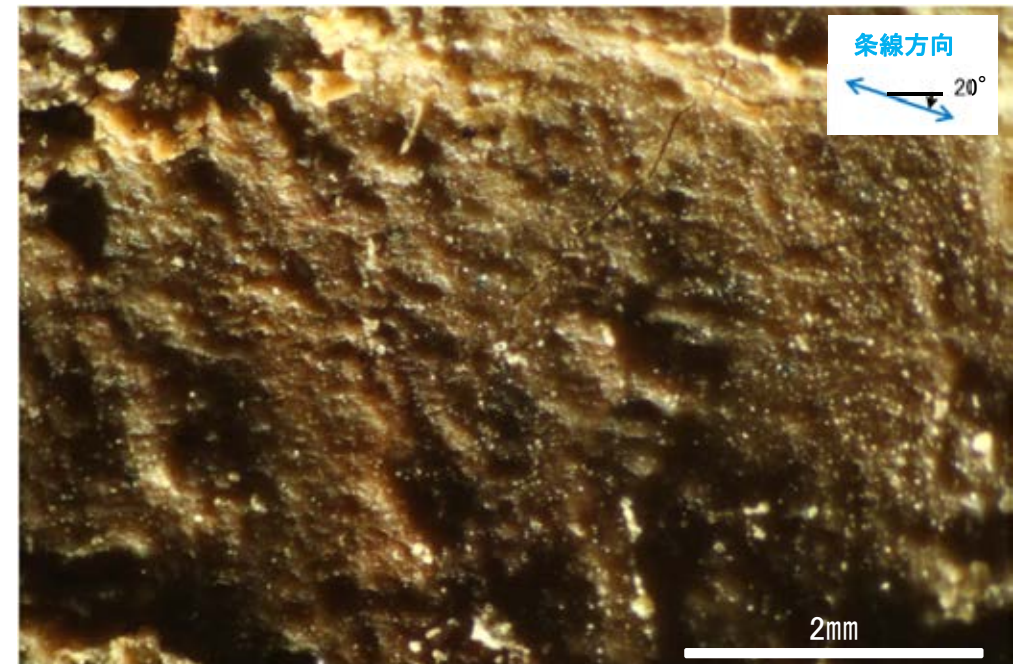
※走向は真北で示す。



観察面写真



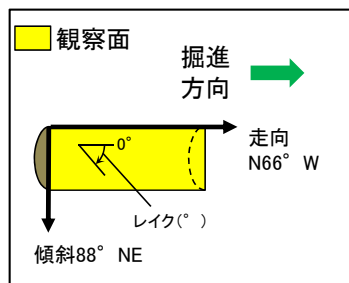
観察面拡大写真



詳細観察写真

・条線のレイクは20° R, 変位センスは不明

条線観察結果(岩盤調査坑)ボーリングB-1No.19孔(下盤側)

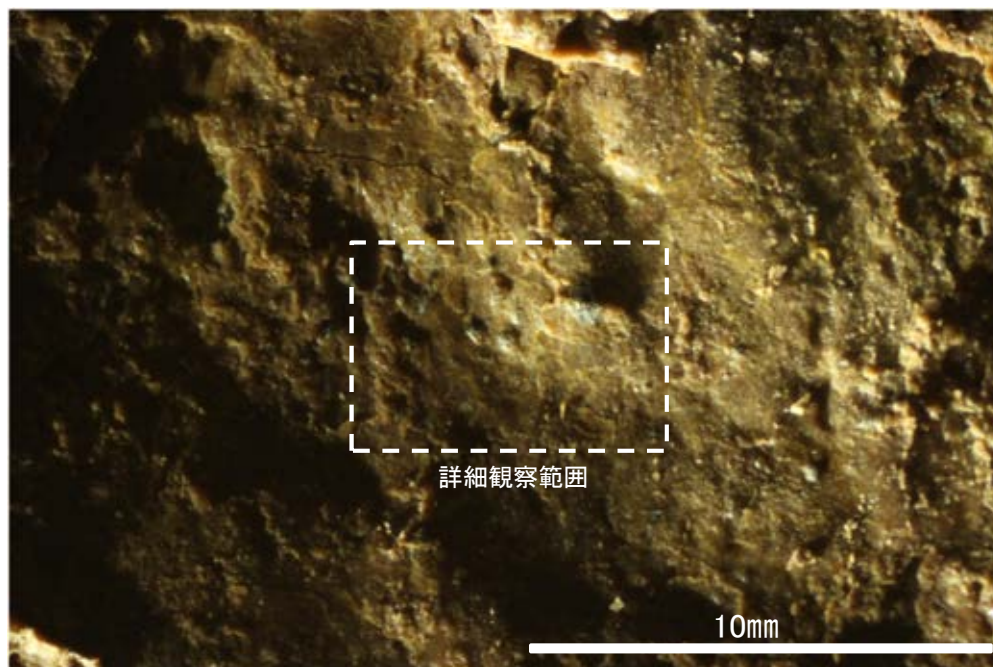


概念図

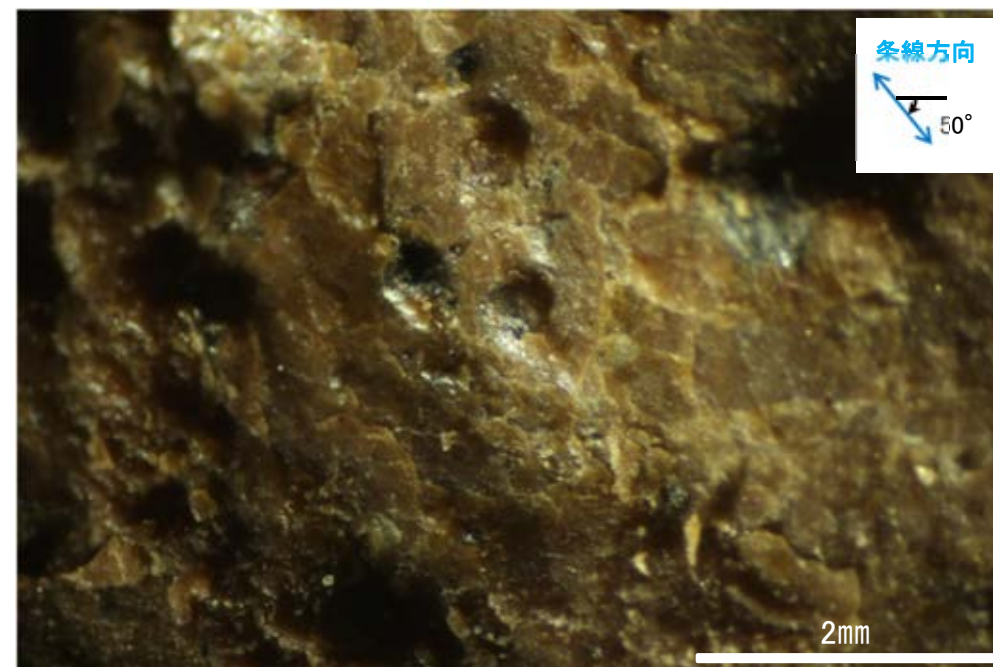
※走向は真北で示す。



観察面写真



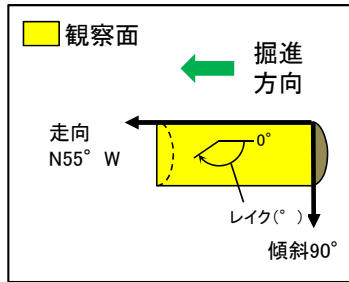
観察面拡大写真



詳細観察写真

・条線のレイクは50° R, 変位センスは不明

条線観察結果(岩盤調査坑)ボーリングB-1No.20孔(上盤側)

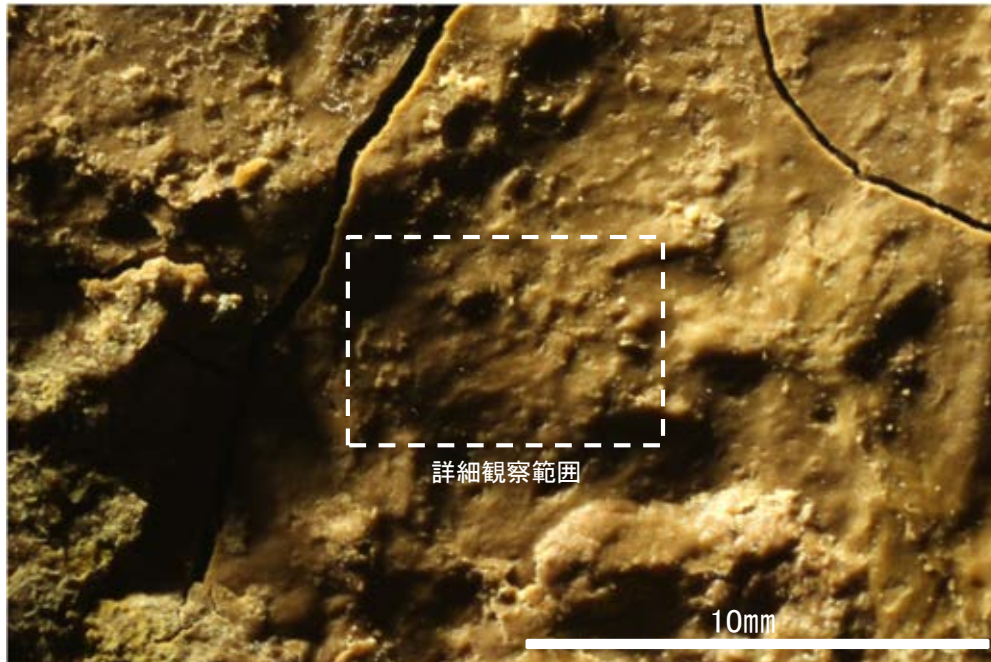


概念図

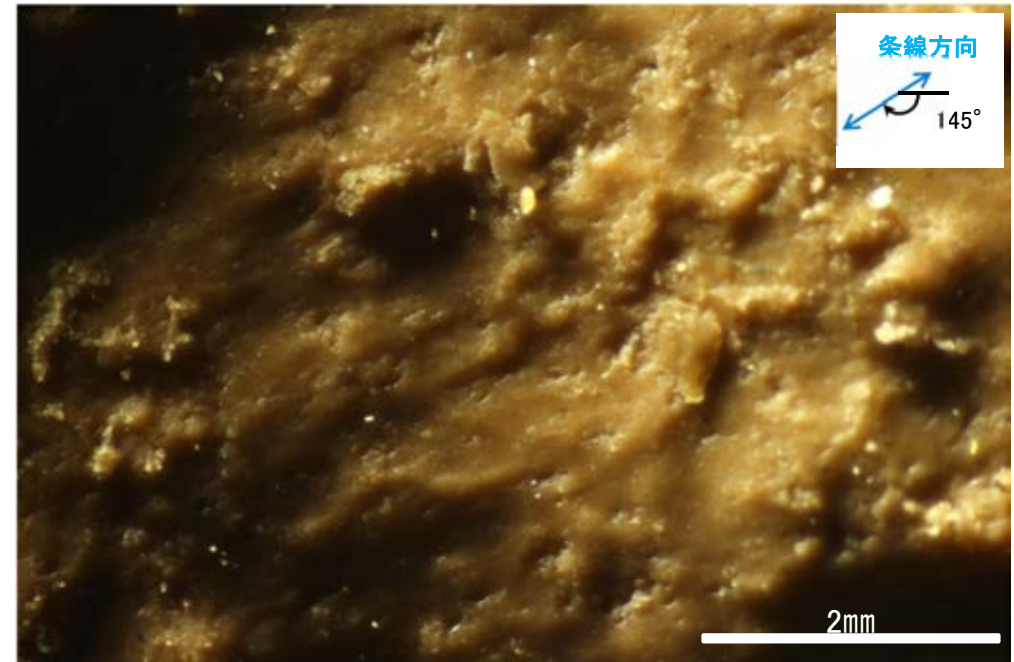
※走向は真北で示す。



観察面写真



観察面拡大写真



詳細観察写真

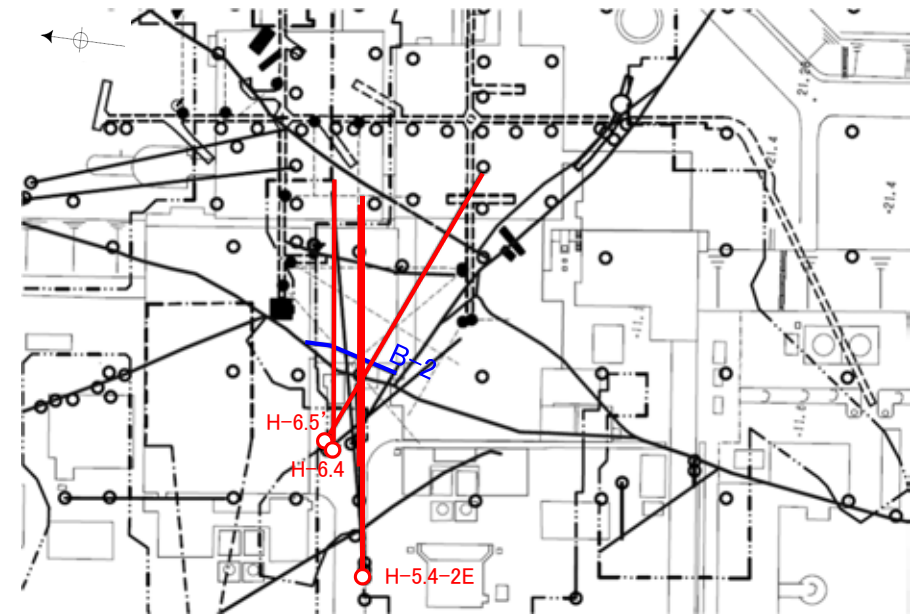
・条線のレイクは 35° R (下盤側換算), 変位センスは不明

(10) B-2の運動方向調査結果

B-2の条線観察結果

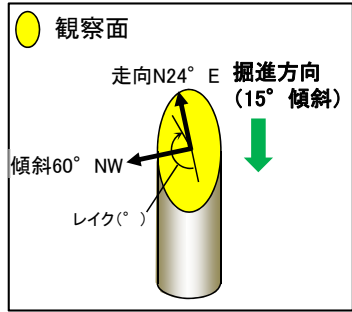
試料名		走向/傾斜 (走向は真北)	条線のレイク※1	変位センス
ボーリングH-5.4-2E孔 [深度86.70m]	下盤側	N24° E/60° NW	172° R	左横ずれ逆断層
ボーリングH-6.4孔 [深度43.10m]	上盤側	N13° W/46° SW	29° R	(不明)
ボーリングH-6.5'孔 [深度40.90m]	上盤側	N28° E/50° NW	4° R	(不明)

※1 上盤側で確認したレイクは下盤側に換算して示す。



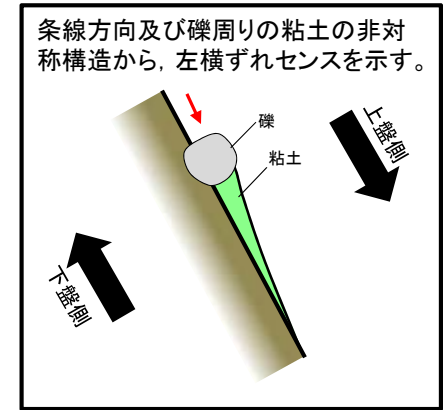
- 鉛直ボーリング孔
- 斜めボーリング孔
- 水平ボーリング孔
- 表土はぎ
- トレンチ
- 岩盤調査坑
- ⋯ 試掘坑, 試験坑, 斜坑
- B-2(EL-4.7m)
- 赤字: 条線観察箇所

位置図

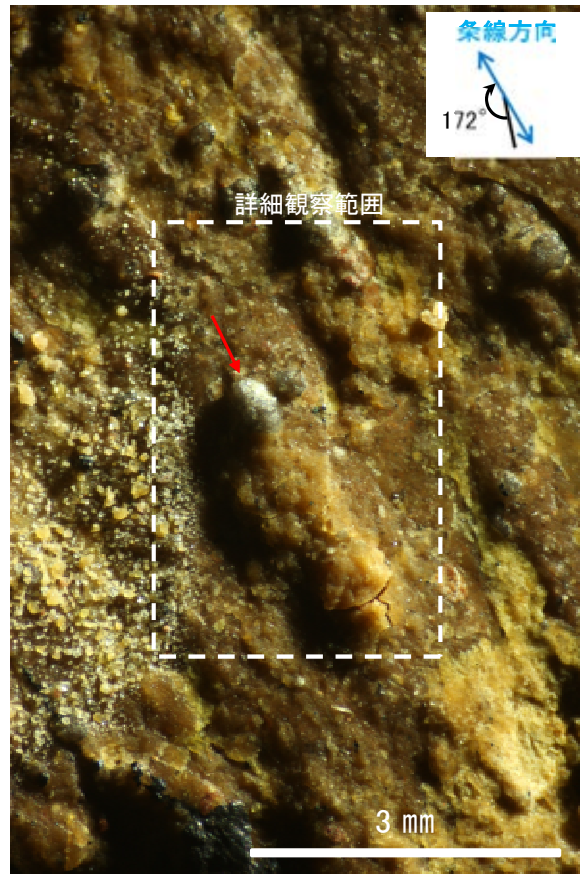


概念図

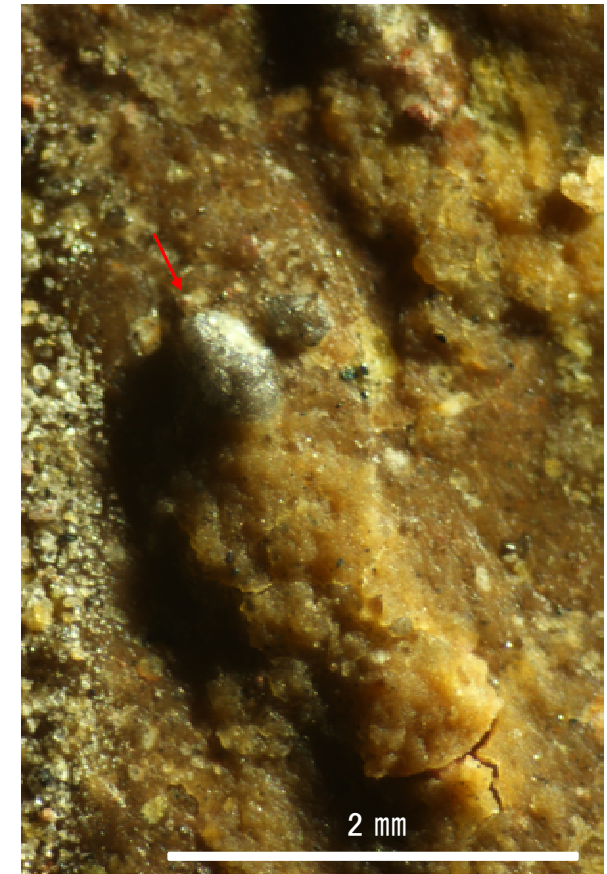
※走向は真北で示す。



観察面写真

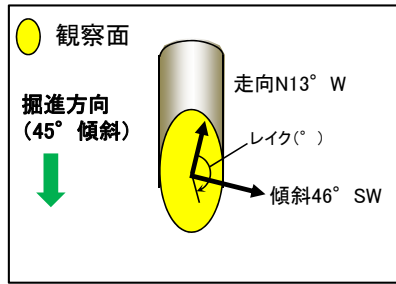


観察面拡大写真



詳細観察写真

・条線のレイクは172° R, 変位センスは左横ずれ逆断層センス

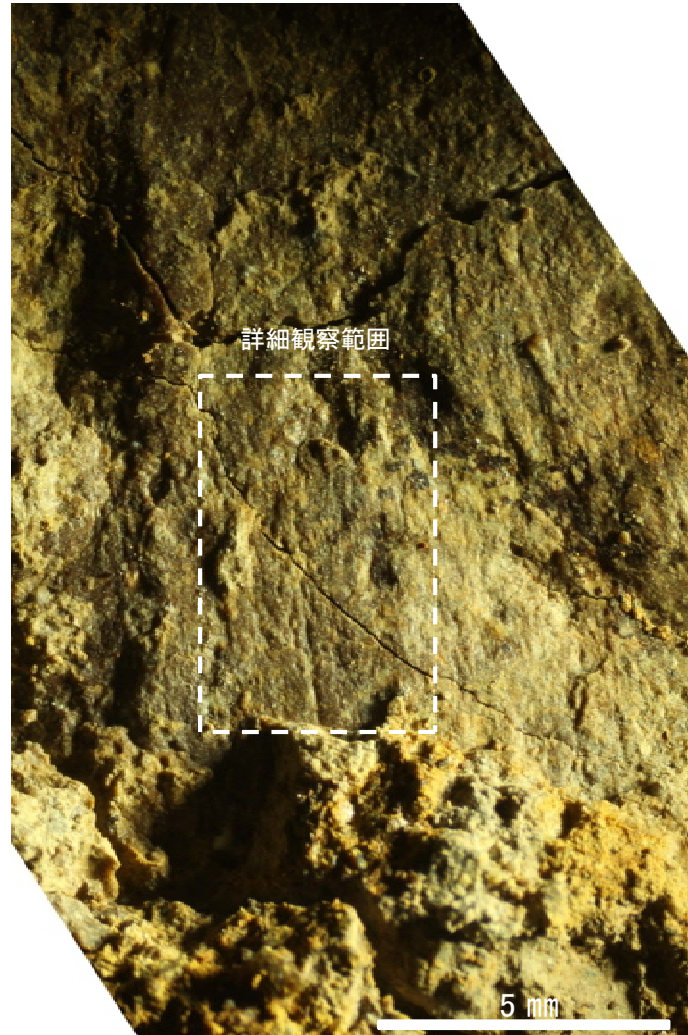


概念図

※走向は真北で示す。



観察面写真



観察面拡大写真



詳細観察写真

・条線のレイクは 29° R(下盤側換算), 変位センスは不明