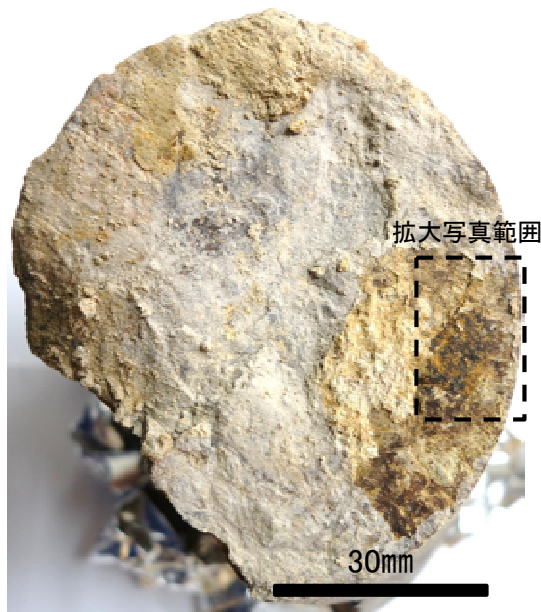
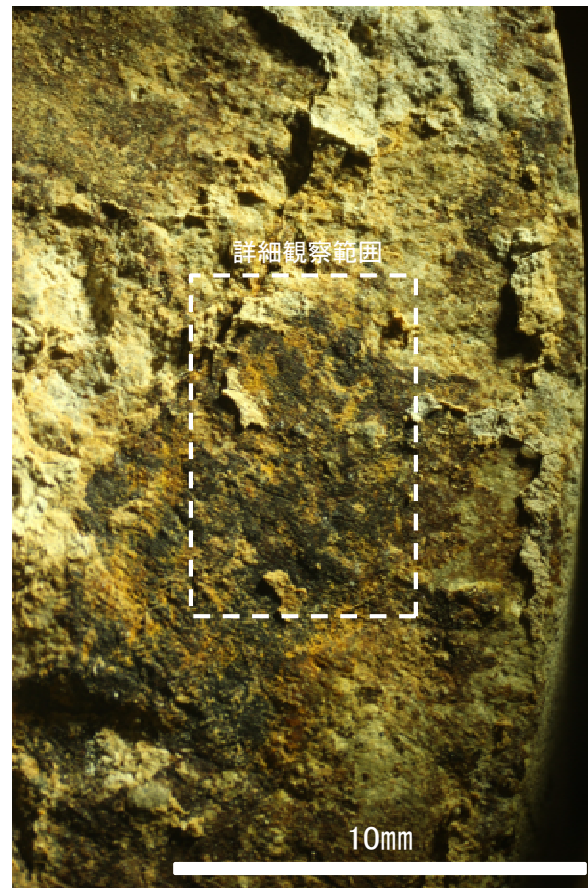


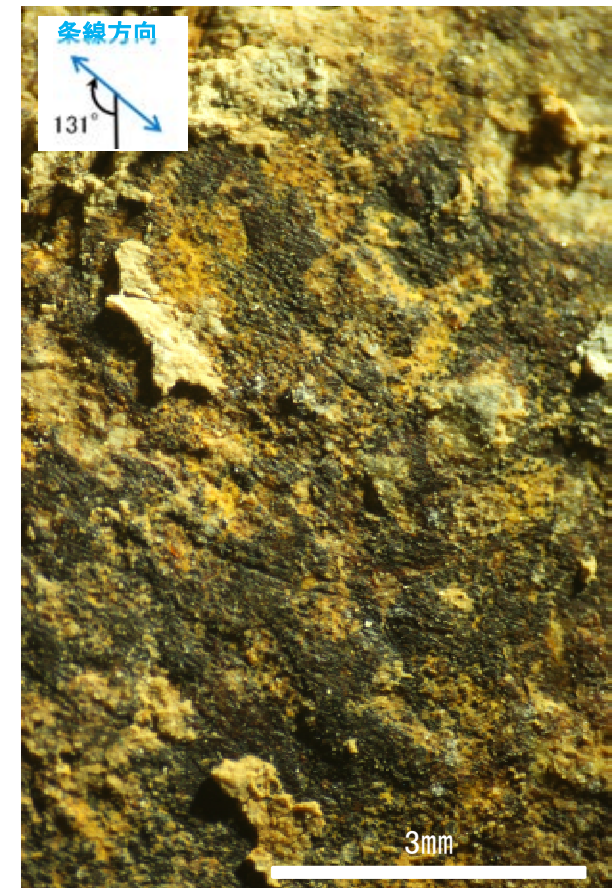
概念図
※走向は真北で示す。



観察面写真

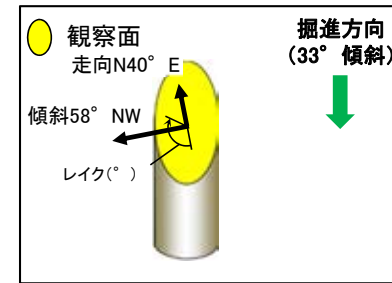


観察面拡大写真



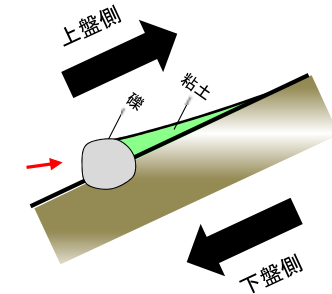
詳細観察写真

・条線のレイクは131° R, 変位センスは不明

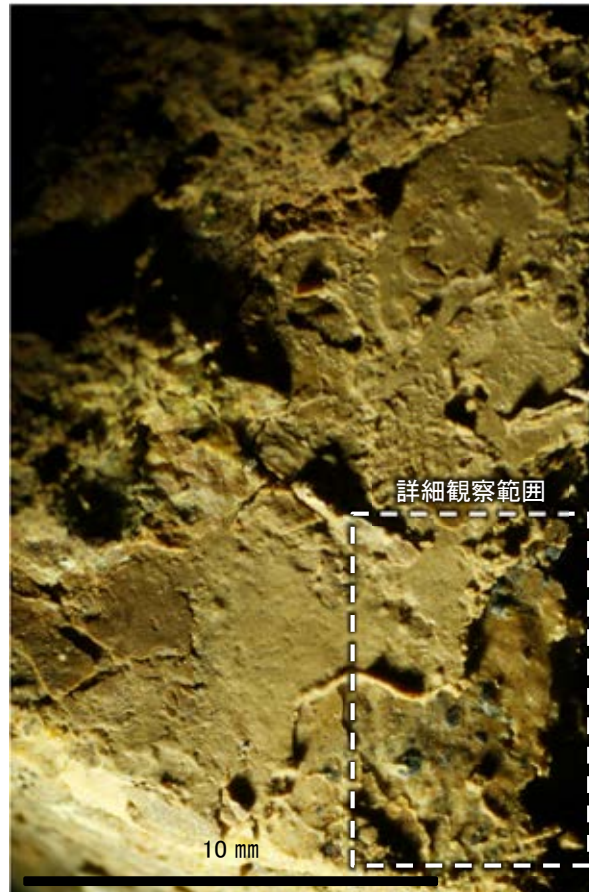


概念図
※走向は真北で示す。

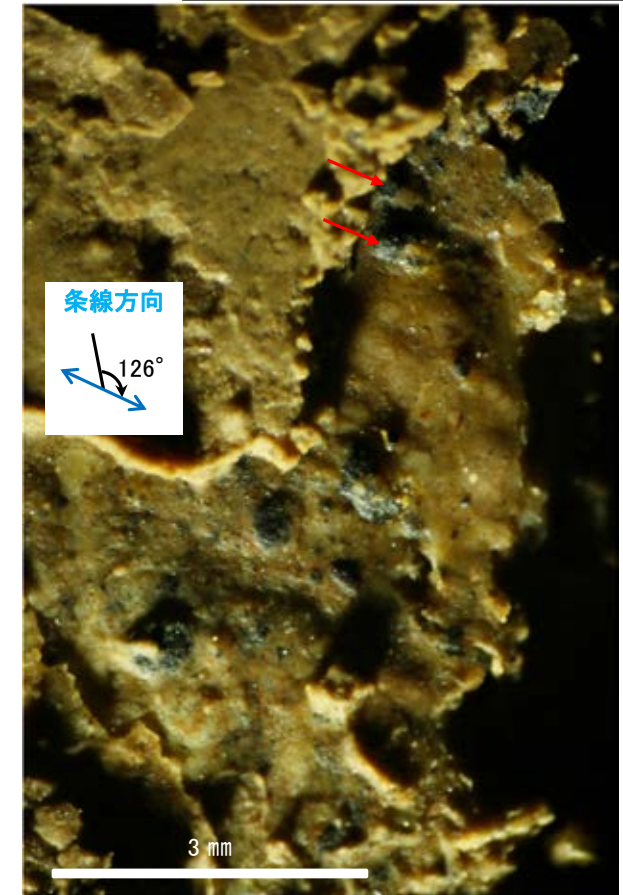
条線方向及び礫周りの粘土の非対称構造から、逆断層センスを示す。



観察面写真



観察面拡大写真



詳細観察写真

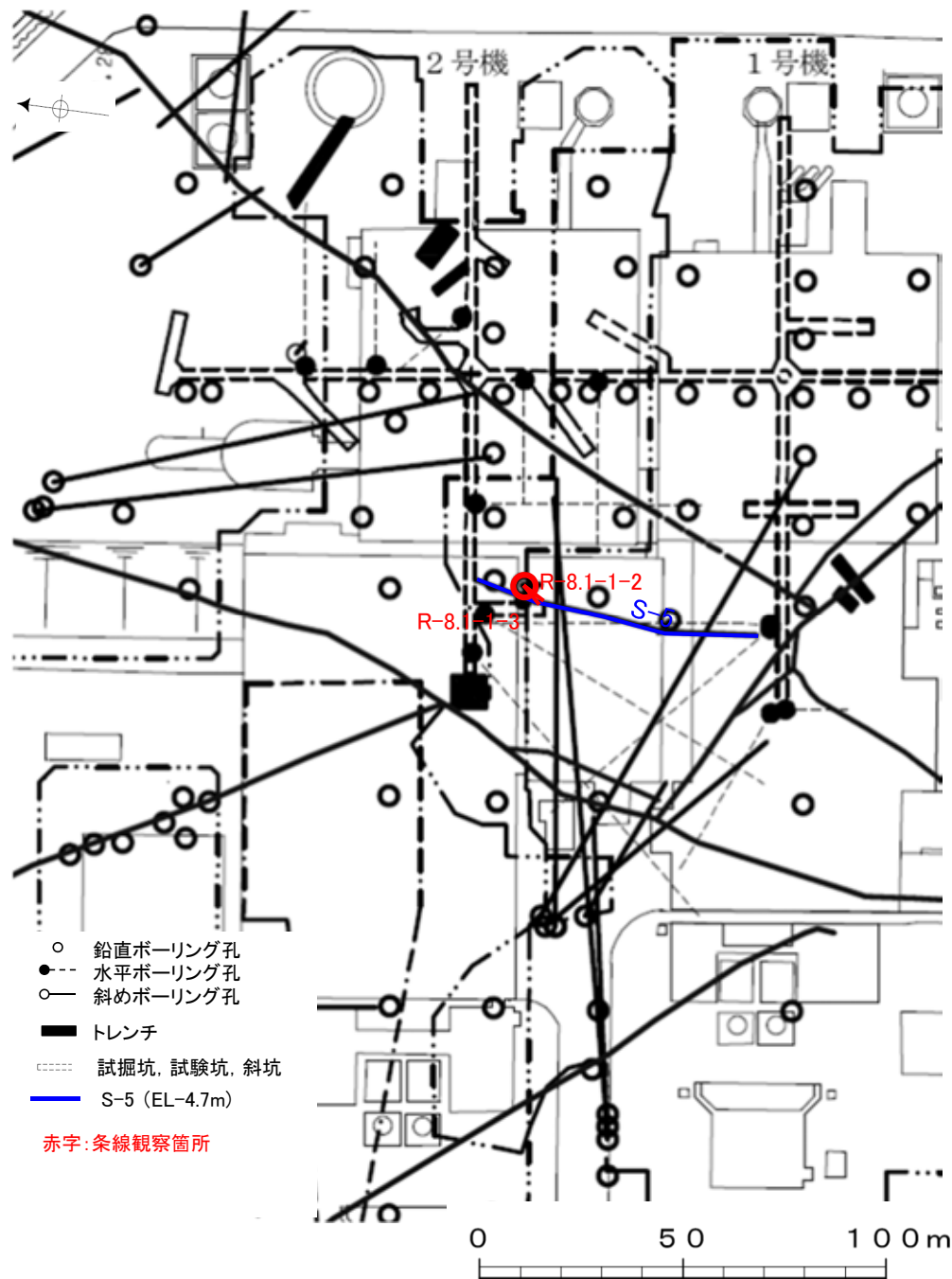
・条線のレイクは126° R, 変位センスは左横ずれ逆断層

(2)-4 S-5の条線観察結果

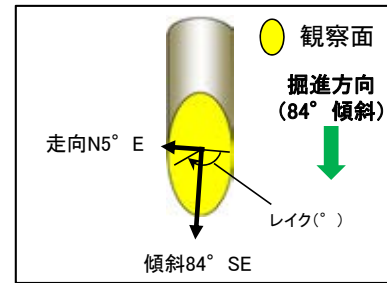
S-5の条線観察結果

試料名		走向/傾斜 (走向は真北)	条線のレイク※1	変位センス
ボーリングR-8.1-1-2孔 [深度23.50m]	上盤側	N5° E/84° SE	29° R	(不明)
ボーリングR-8.1-1-3孔 [深度22.30m]	上盤側	N5° E/83° SE	109° R	(不明)
			149° R	(不明)

※1 上盤側で確認したレイクは下盤側に換算して示す。



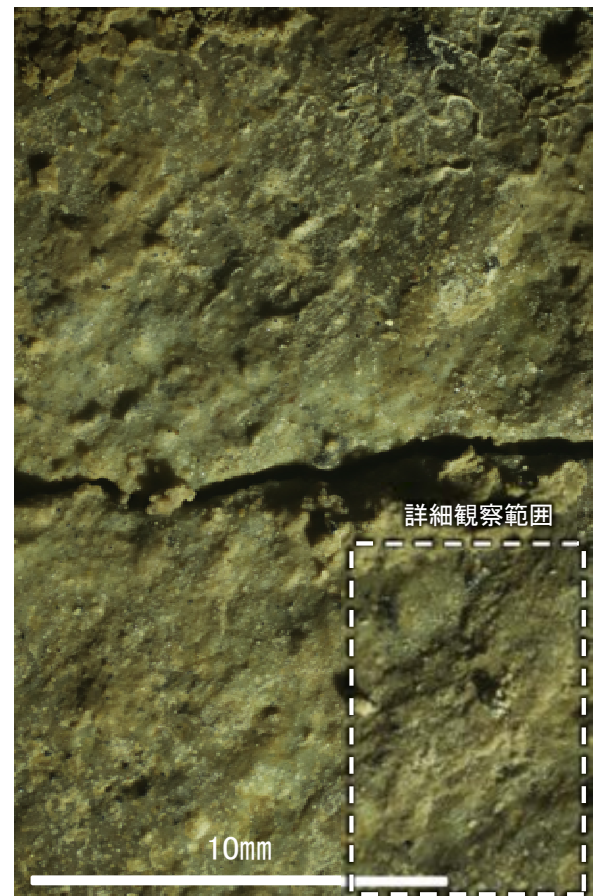
位置図



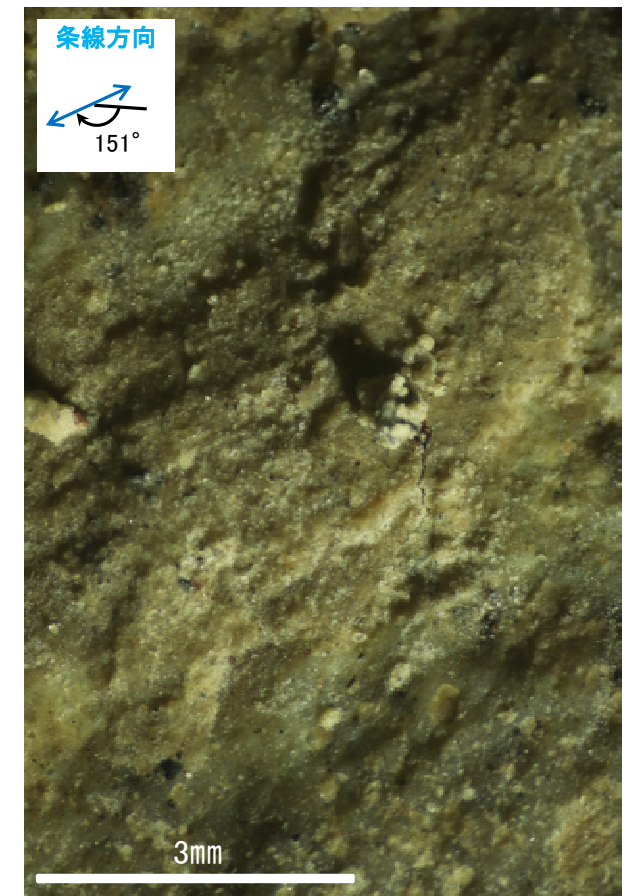
概念図
※走向は真北で示す。



観察面写真

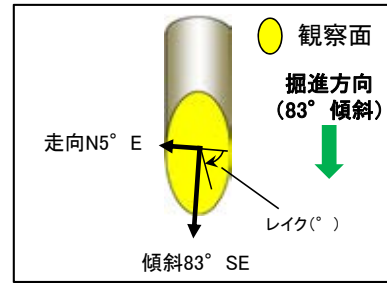


観察面拡大写真



詳細観察写真

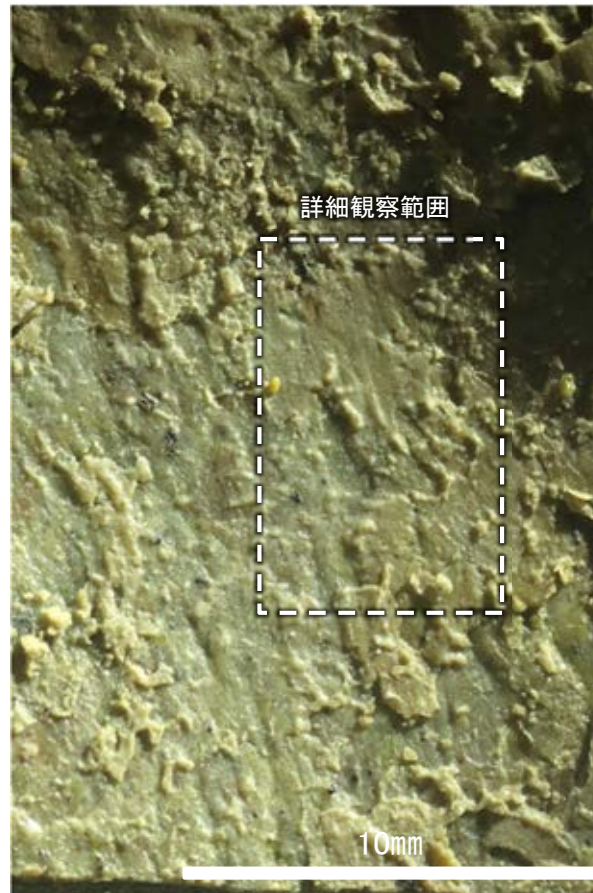
・条線のレイクは29° R (下盤側換算), 変位センスは不明



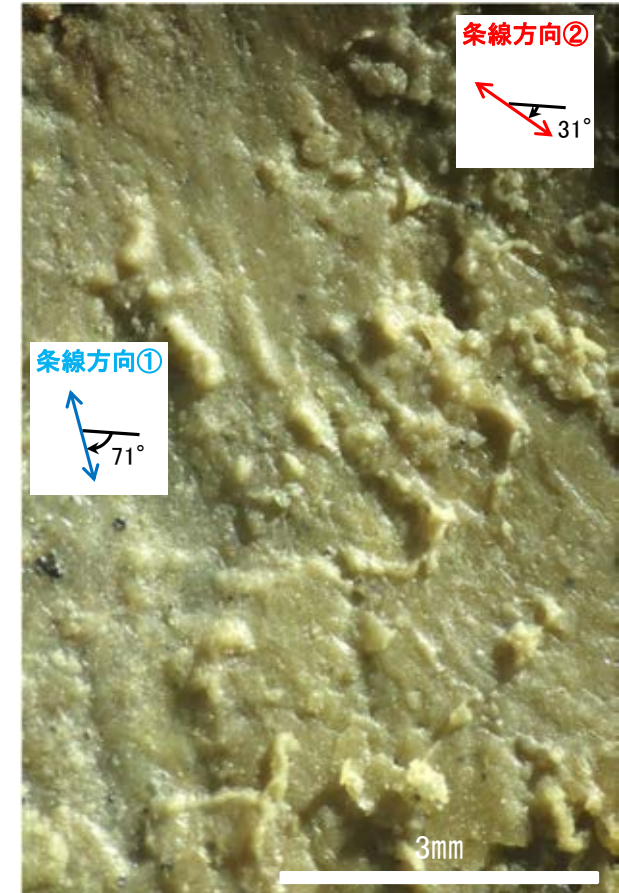
概念図
※走向は真北で示す。



観察面写真



観察面拡大写真



詳細観察写真

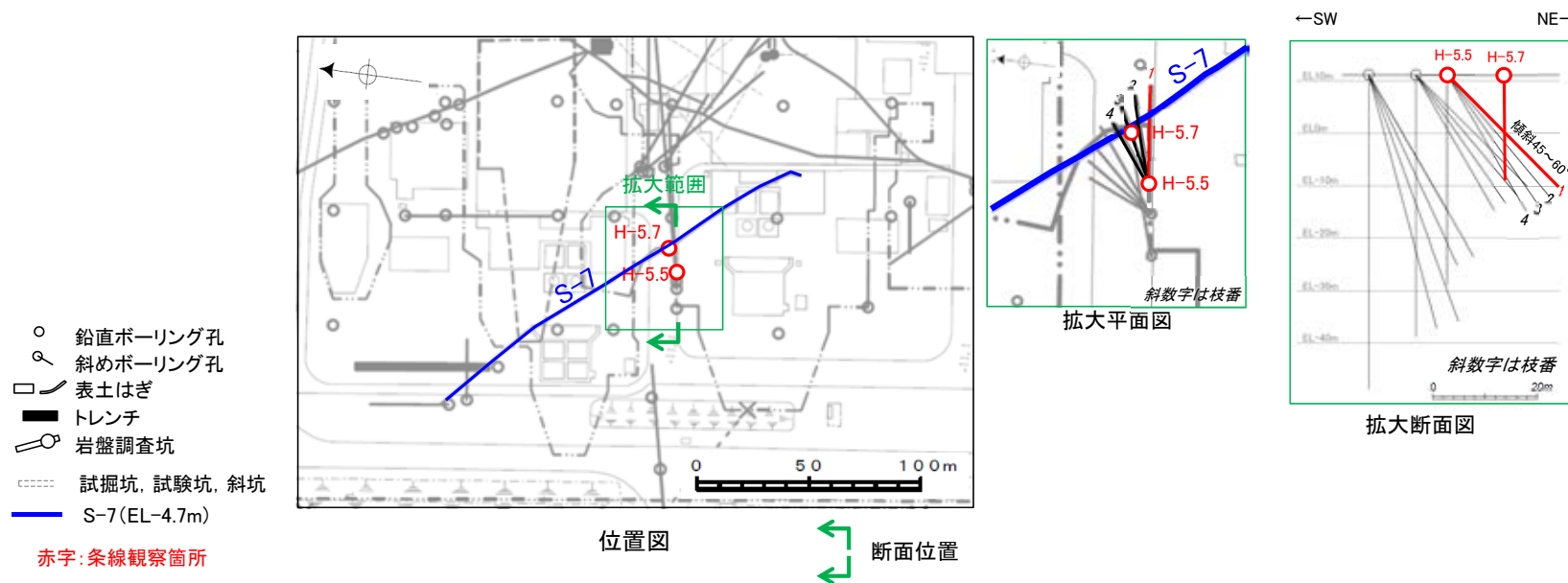
- ・条線①のレイクは109° R (下盤側換算), 変位センスは不明
- ・条線②のレイクは149° R (下盤側換算), 変位センスは不明

(2)-5 S-7の条線観察結果

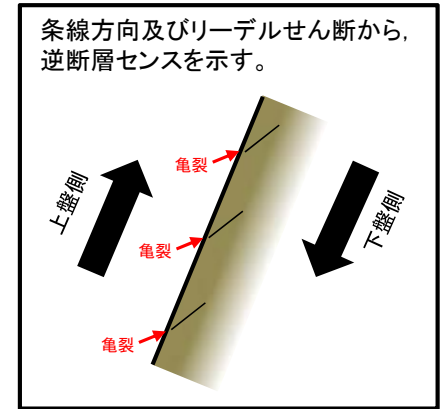
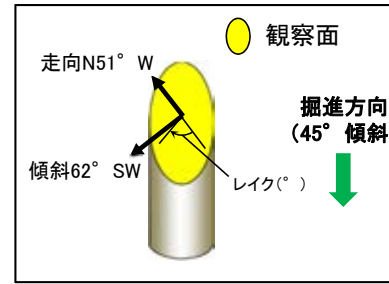
S-7の条線観察結果

試料名		走向/傾斜 (走向は真北)	条線のレイク※1	変位センス
ボーリングH-5.5-1孔 [深度20.90m]	下盤側	N51° W/62° SW	78° R	右横ずれ逆断層
			53° R	(不明)
ボーリングH-5.7孔 [深度13.20m]	上盤側	N56° W/65° SW	20° R	(不明)
			160° R	(不明)
			45° R	右横ずれ逆断層

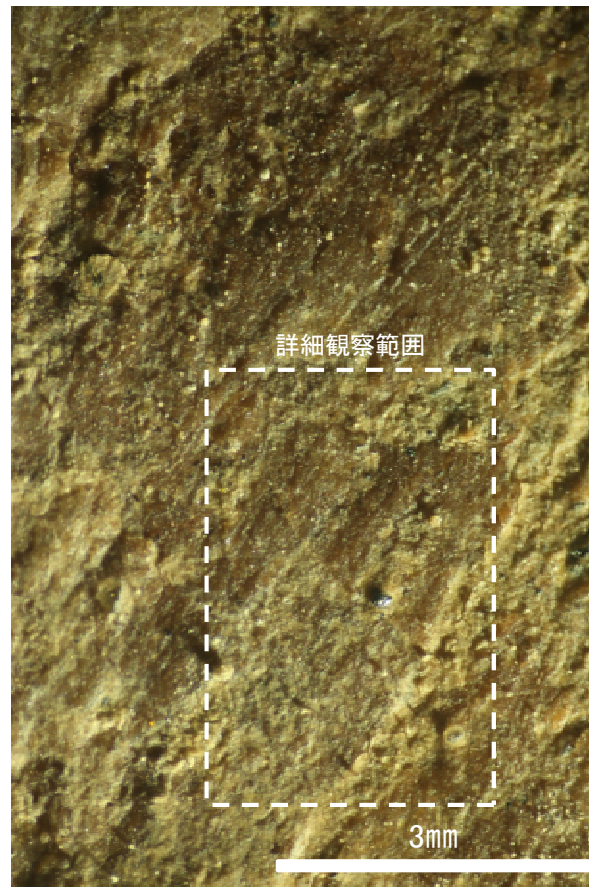
※1 上盤側で確認したレイクは下盤側に換算して示す。



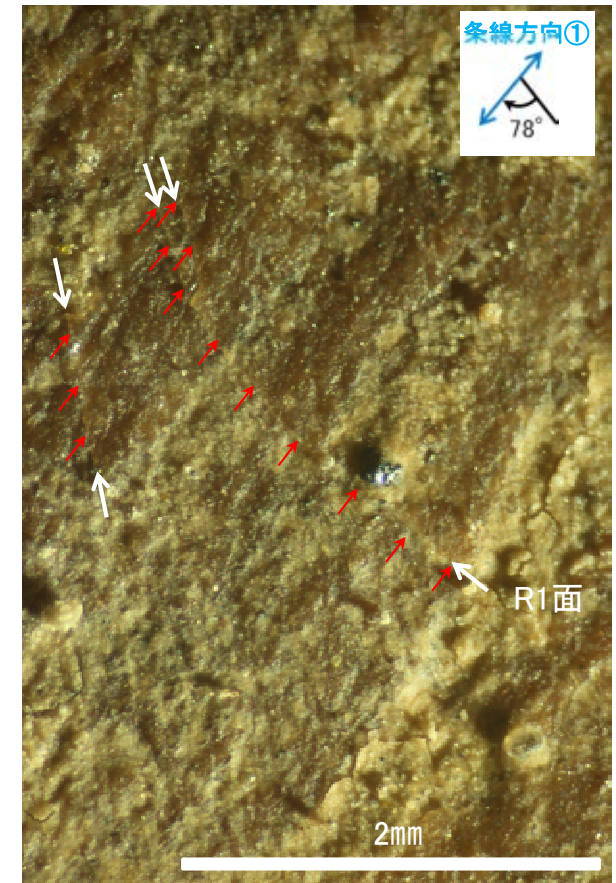
条線観察結果 ボーリングH-5.5-1孔[深度20.90m](下盤側)①



観察面写真

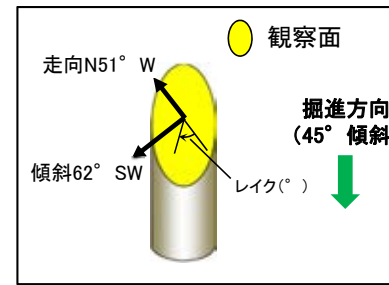


観察面拡大写真



詳細観察写真

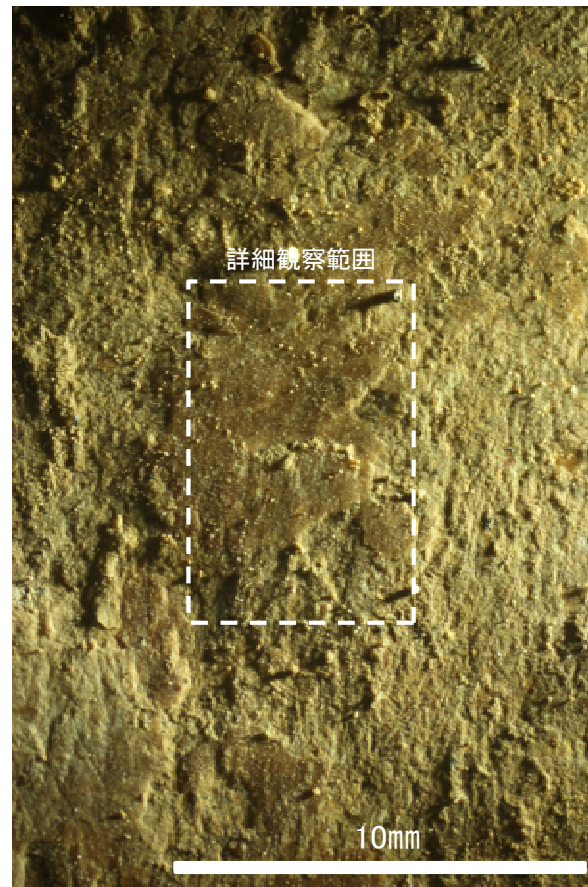
・条線のレイクは78° R, 変位センスは右横ずれ逆断層センス



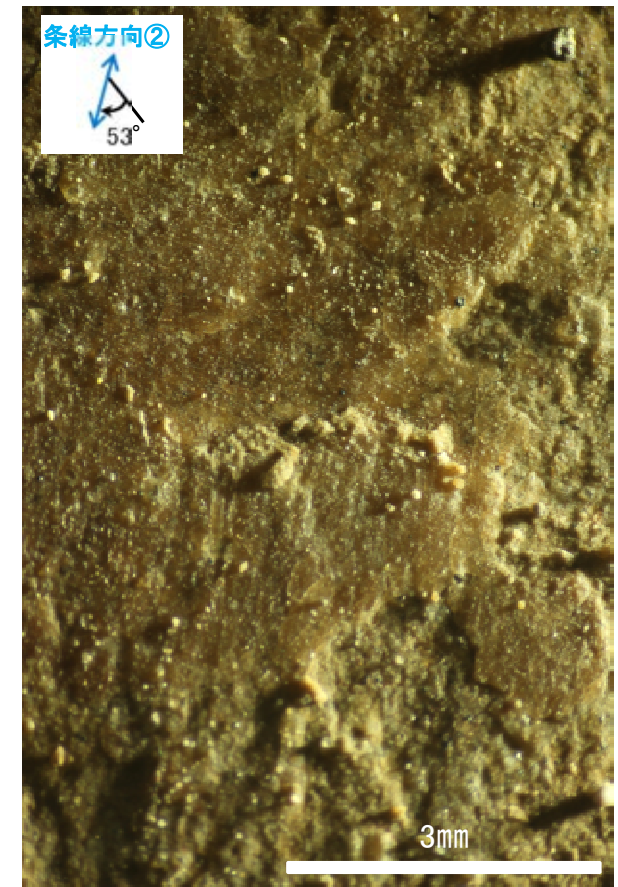
概念図
※走向は真北で示す。



観察面写真

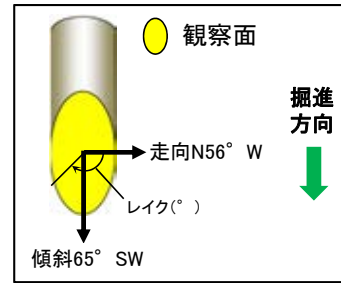


観察面拡大写真



詳細観察写真

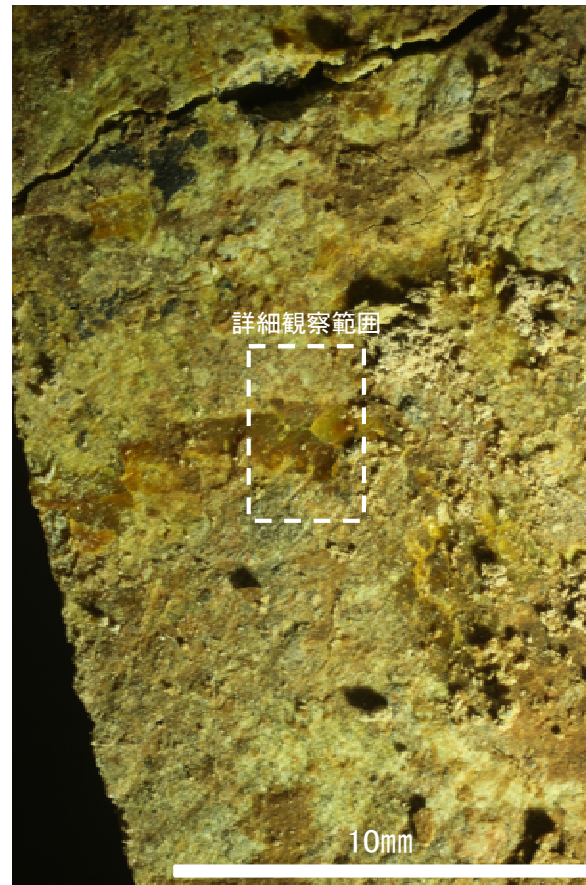
・条線のレイクは53° R, 変位センスは不明



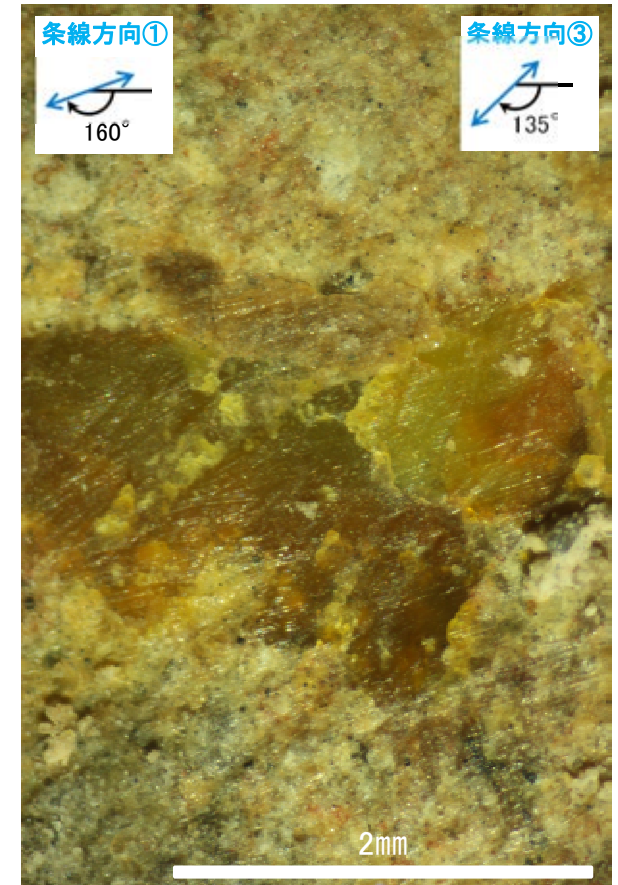
概念図
※走向は真北で示す。



観察面写真

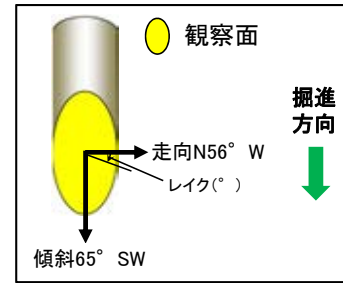


観察面拡大写真



詳細観察写真

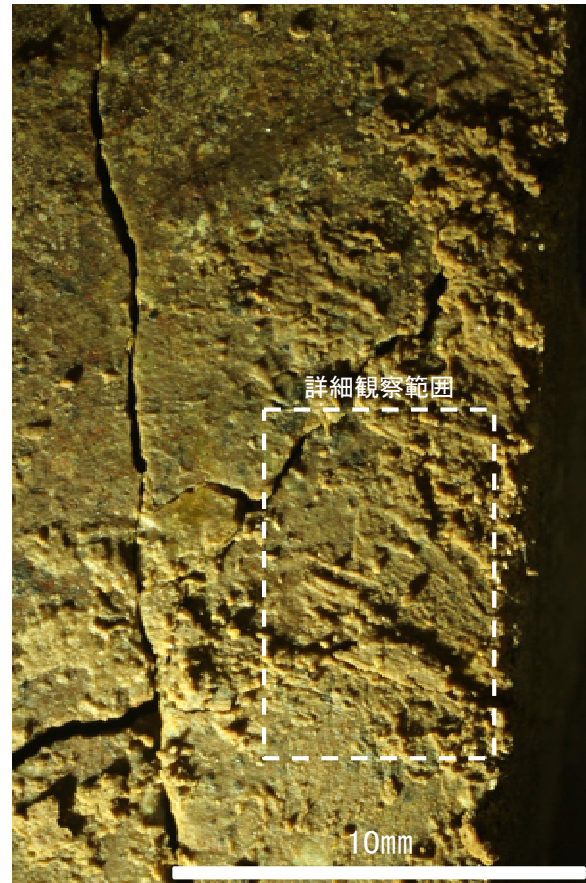
・条線のレイクは20° R(下盤側換算), 45° R(下盤側換算), それぞれ変位センスは不明



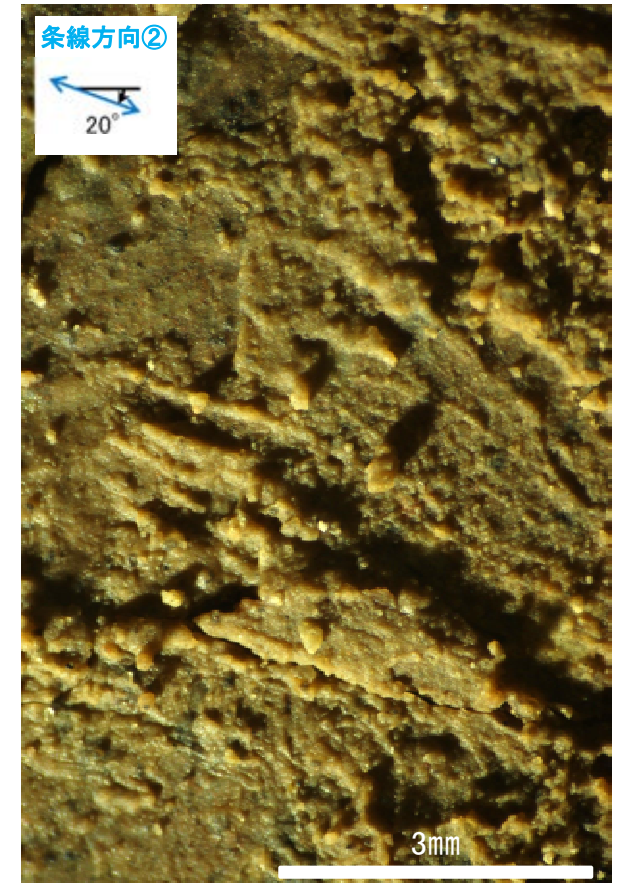
概念図
※走向は真北で示す。



観察面写真

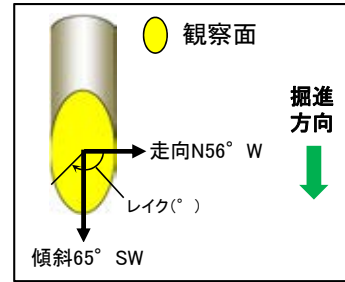


観察面拡大写真

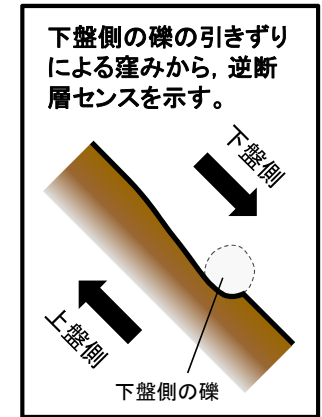


詳細観察写真

・条線のレイクは160° R(下盤側換算), 変位センスは不明



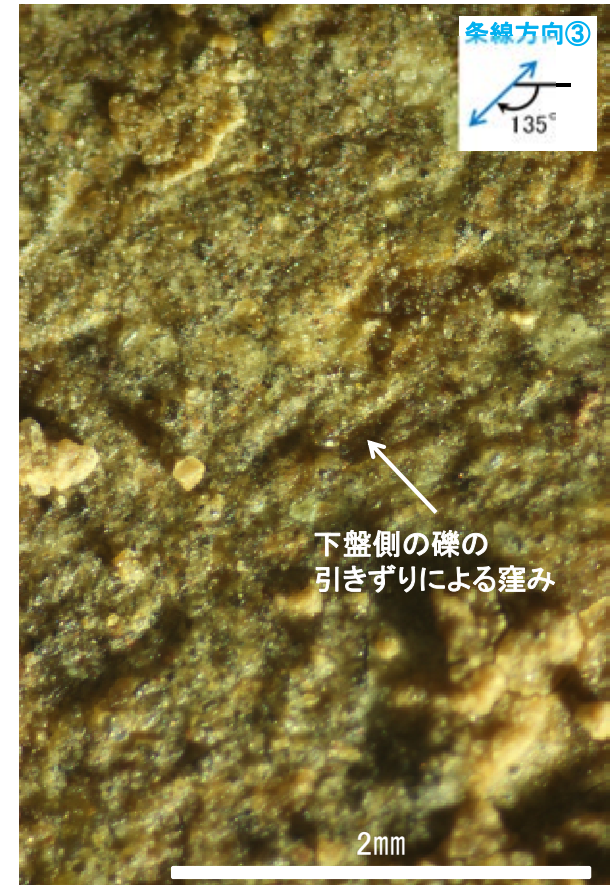
概念図
※走向は真北で示す。



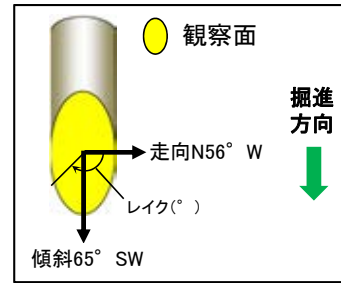
観察面写真



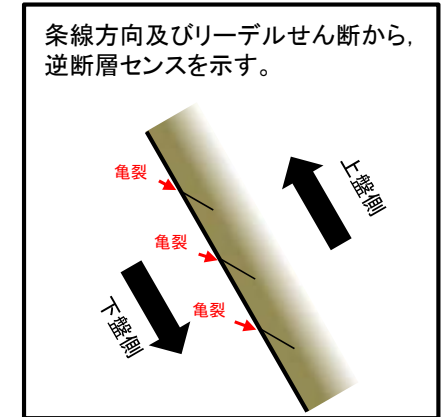
観察面拡大写真



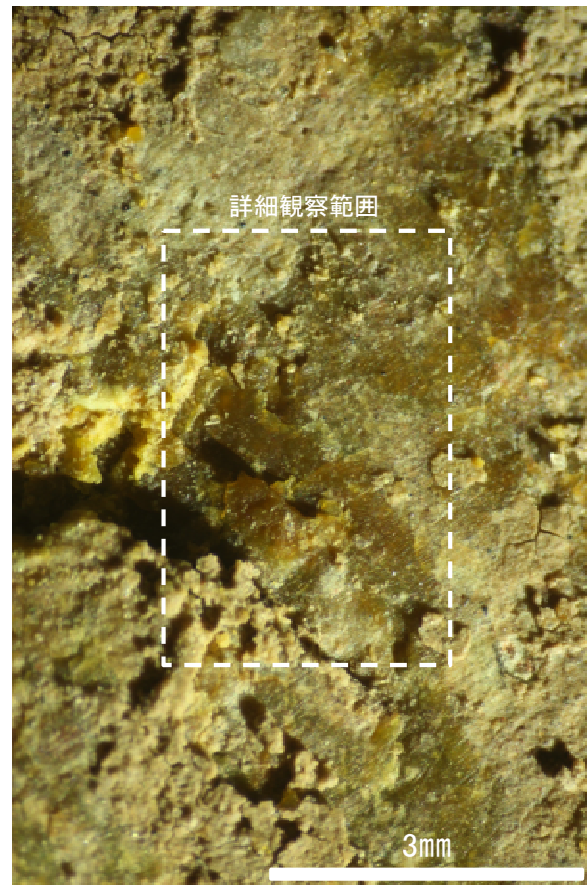
詳細観察写真



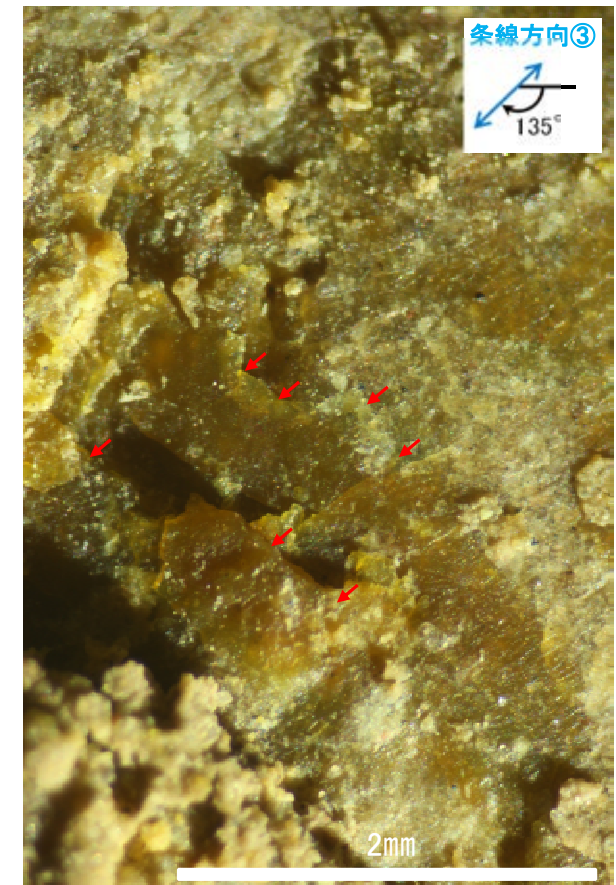
概念図
※走向は真北で示す。



観察面写真



観察面拡大写真



詳細観察写真

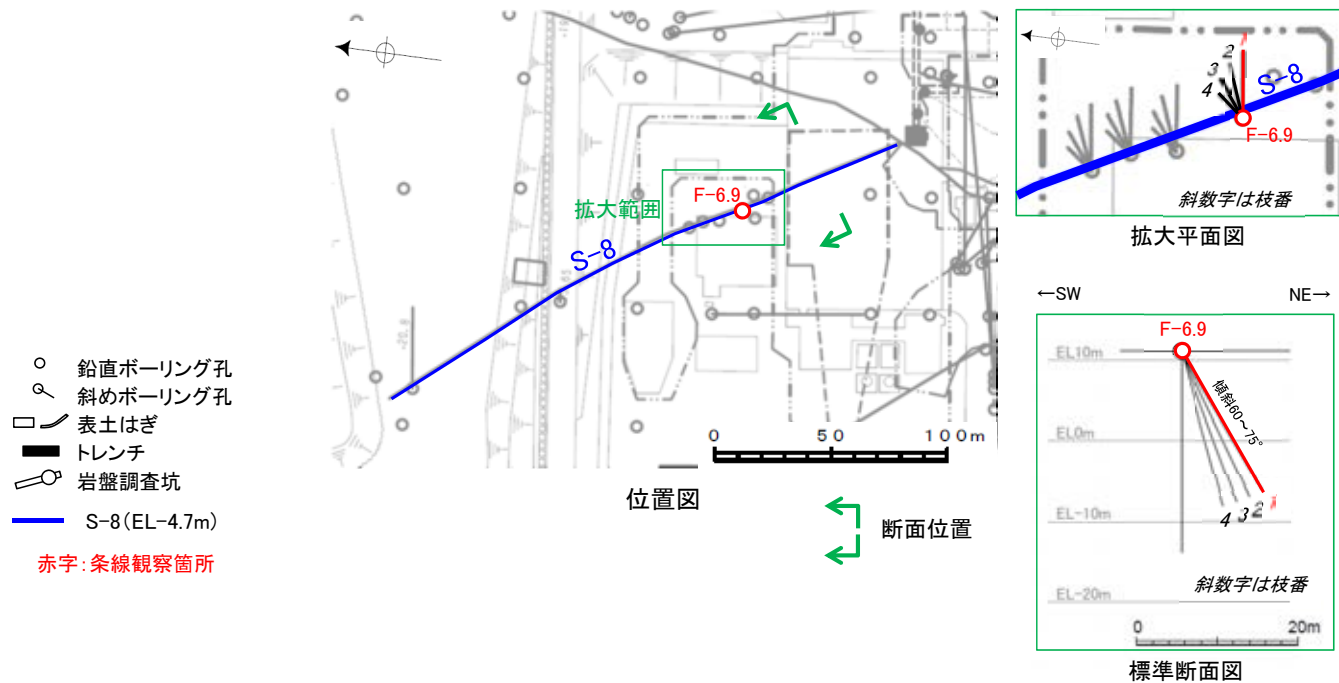
・条線のレイクは45° R (下盤側換算), 変位センスは右横ずれ逆断層センス

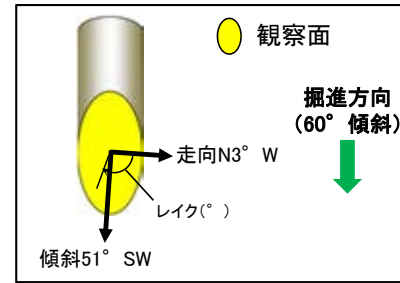
(2)-6 S-8の条線観察結果

S-8の条線観察結果

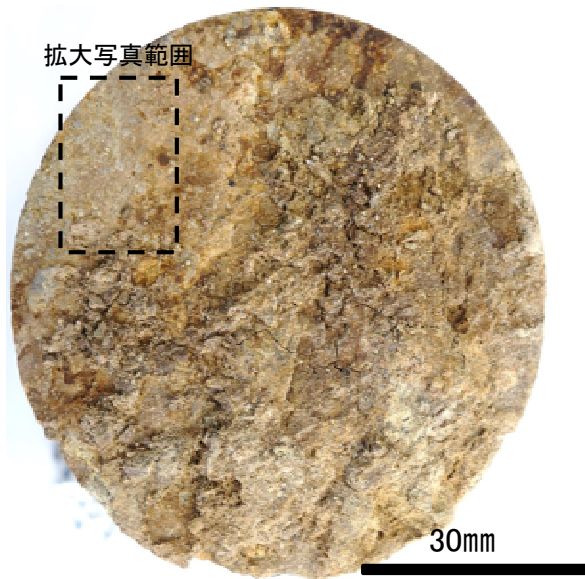
試料名		走向/傾斜 (走向は真北)	条線のレイク※1	変位センス
ボーリングF-6.9-1孔 [深度14.65m]	上盤側	N3° W/51° SW	74° R	(不明)

※1 上盤側で確認したレイクは下盤側に換算して示す。

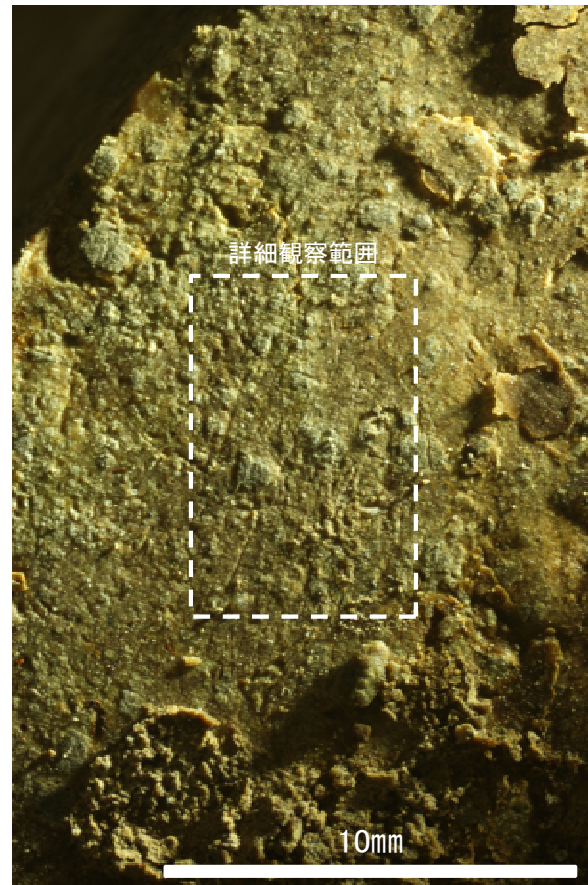




概念図
※走向は真北で示す。



観察面写真



観察面拡大写真



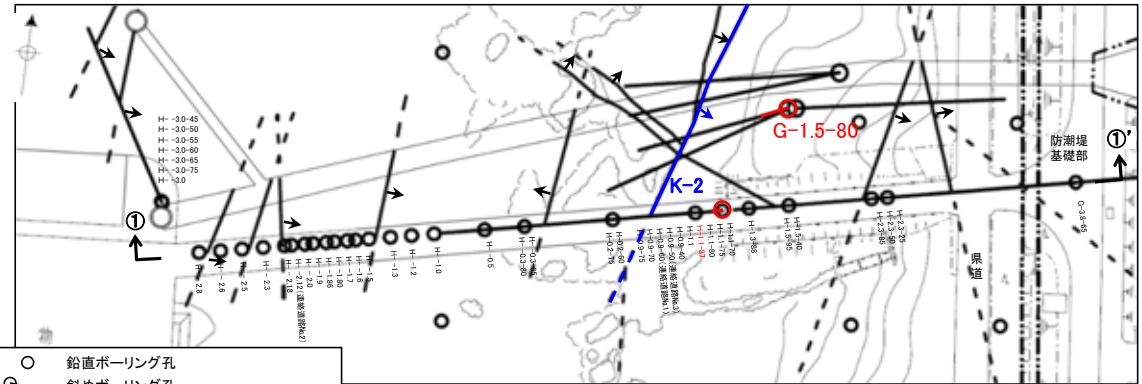
詳細観察写真

・条線のレイクは74° R(下盤側換算), 変位センスは不明

(2)-7 K-2の条線観察結果

K-2の条線観察結果

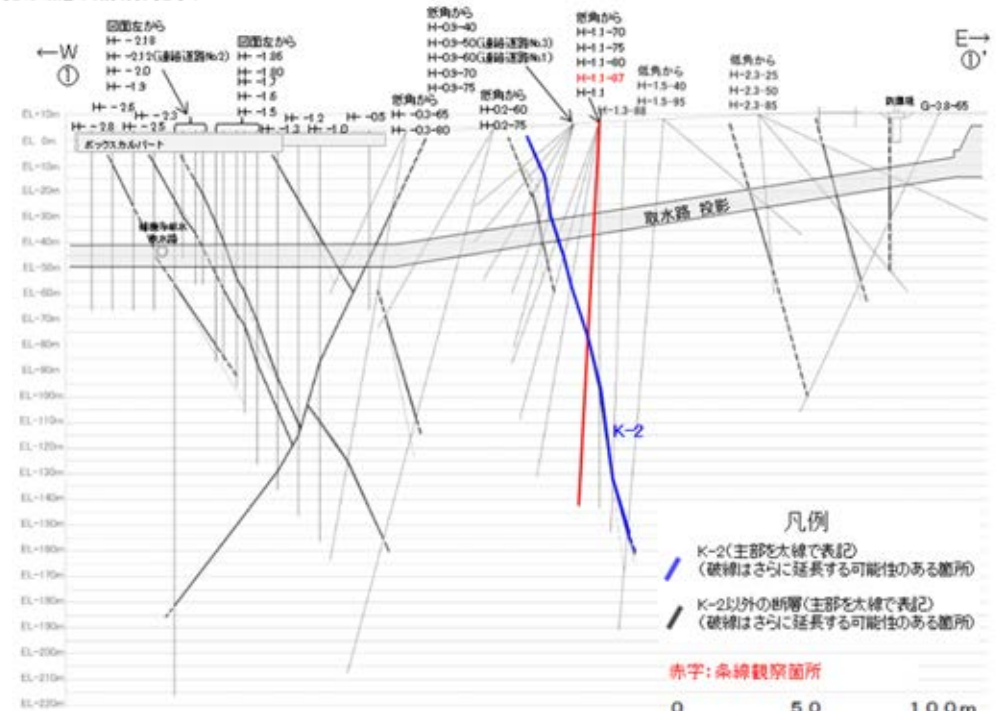
試料名	走向/傾斜 (走向は真北)	条線の レイク	変位センス
ボーリングG-1.5-80孔 [深度77.82m]	下盤側 N8° E/72° SE	71° R	(不明)
ボーリングH-1.1-87孔 [深度84.30m]	下盤側 N20° E/81° SE	117° R	(不明)



- 鉛直ボーリング孔
- 斜めボーリング孔
- ▭ 基礎掘削面
- K-2 (EL 0m)
(破線はさらに延長する可能性のある箇所)
- K-2以外の断層 (EL 0m)
(破線はさらに延長する可能性のある箇所)
(K-18, K-19については地表付近まで連続しないため記載していない)

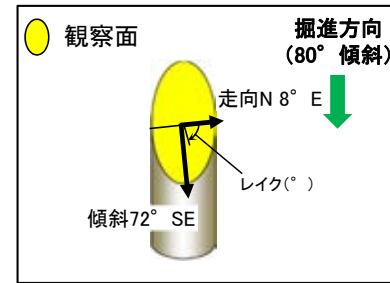
位置図

赤字: 条線観察箇所
矢印(➤)の向きは断層の傾斜方向を示す



①-①' 断面図

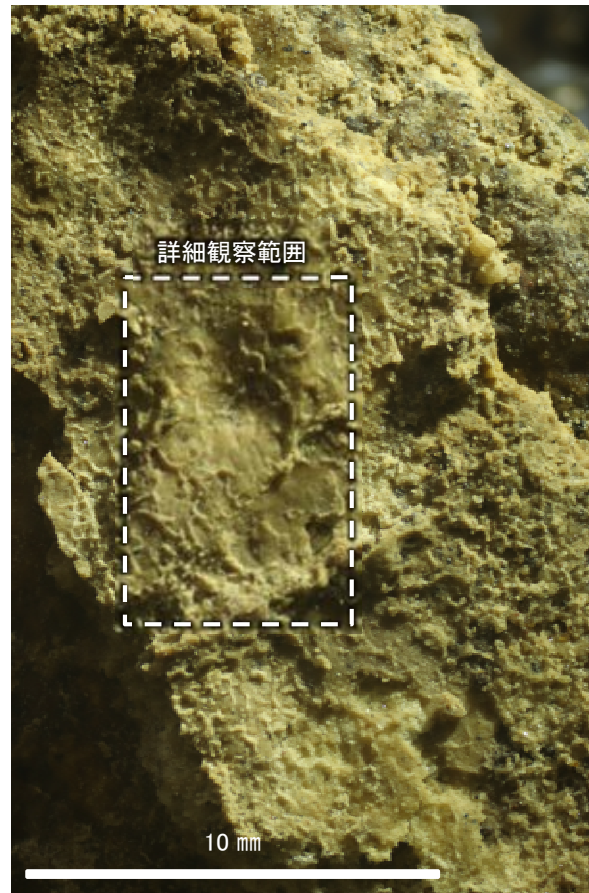
条線観察結果 ボーリングG-1.5-80孔[深度77.82m](下盤側)



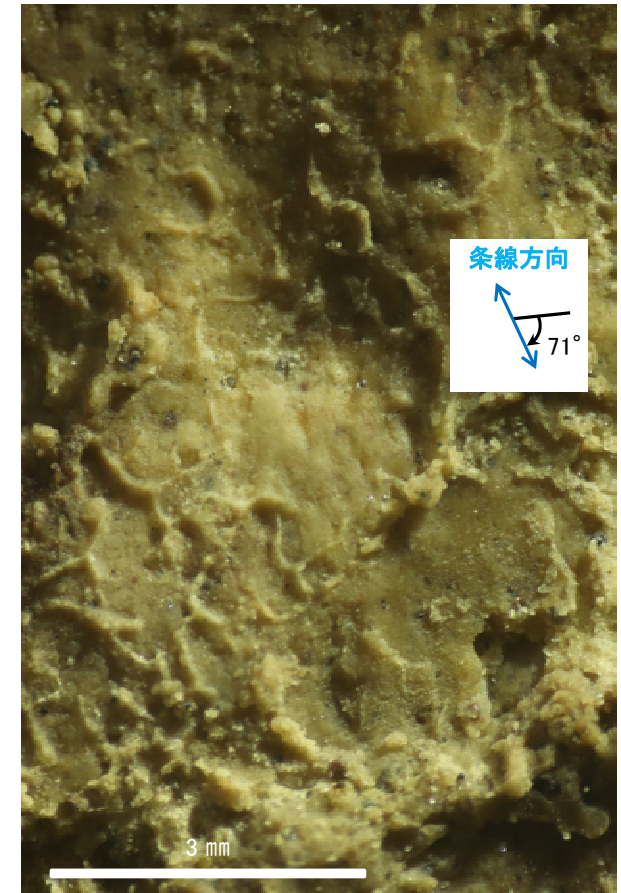
概念図
※走向は真北で示す。



観察面写真

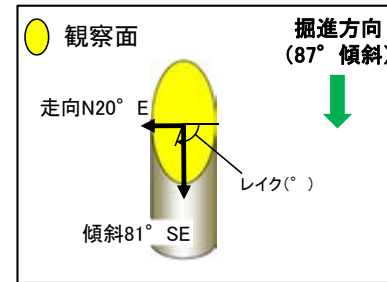


観察面拡大写真



詳細観察写真

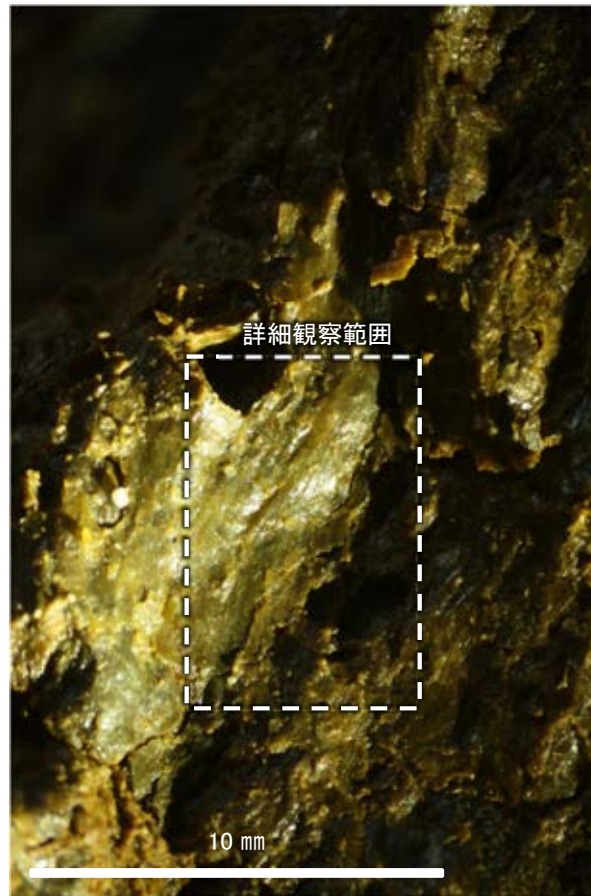
・条線のレイクは71° R, 変位センスは不明



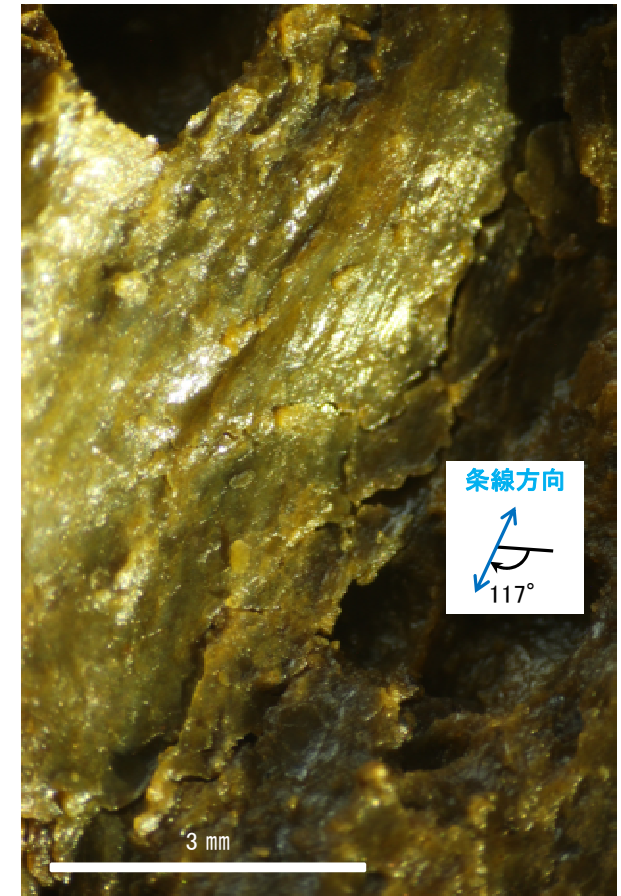
概念図
※走向は真北で示す。



観察面写真



観察面拡大写真



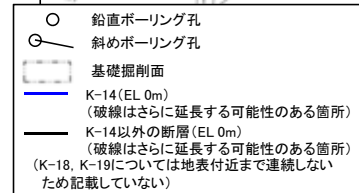
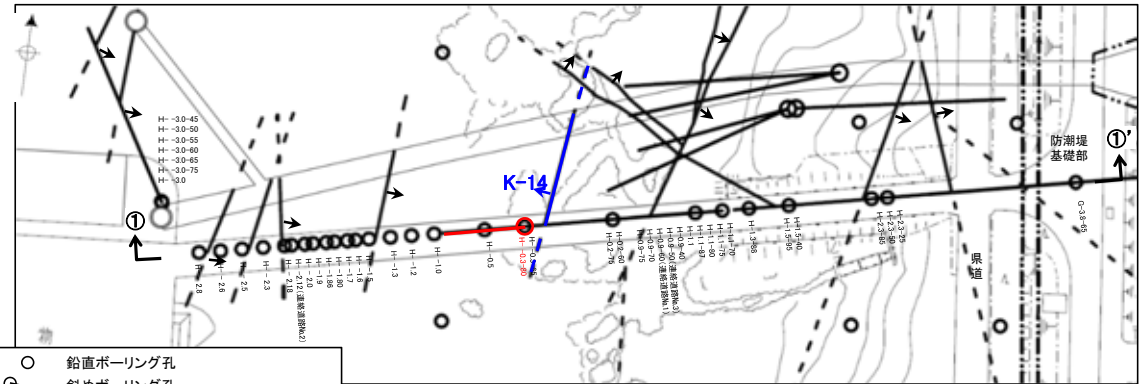
詳細観察写真

・条線のレイクは117° R (下盤側換算), 変位センスは不明

(2)-8 K-14の条線観察結果

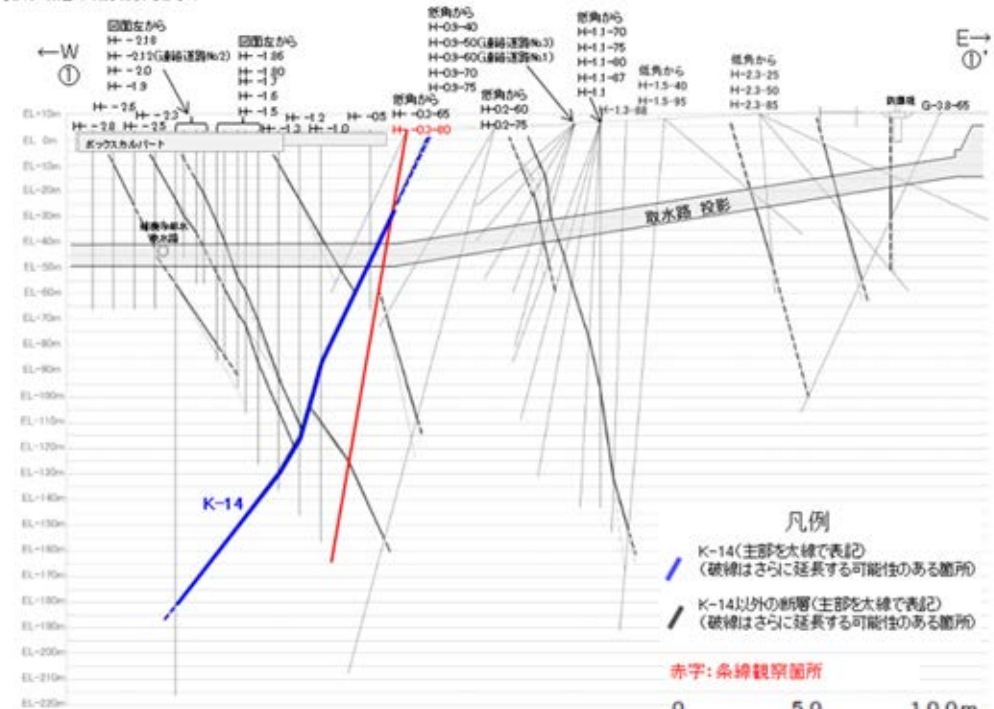
K-14の条線観察結果

試料名	走向/傾斜 (走向は真北)	条線の レイク	変位センス
ボーリングH-0.3-80孔 [深度31.57m]	下盤側 N5° E/68° NW	107° R	(不明)
		87° R	(不明)



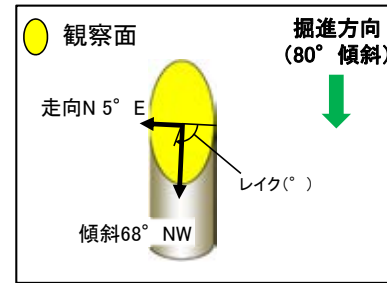
位置図

赤字:条線観察箇所
矢印(➤)の向きは断層の傾斜方向を示す



①-①' 断面図

凡例
 K-14(主線を太線で表記)
 (破線はさらに延長する可能性のある箇所)
 K-14以外の断層(主線を太線で表記)
 (破線はさらに延長する可能性のある箇所)
 赤字:条線観察箇所

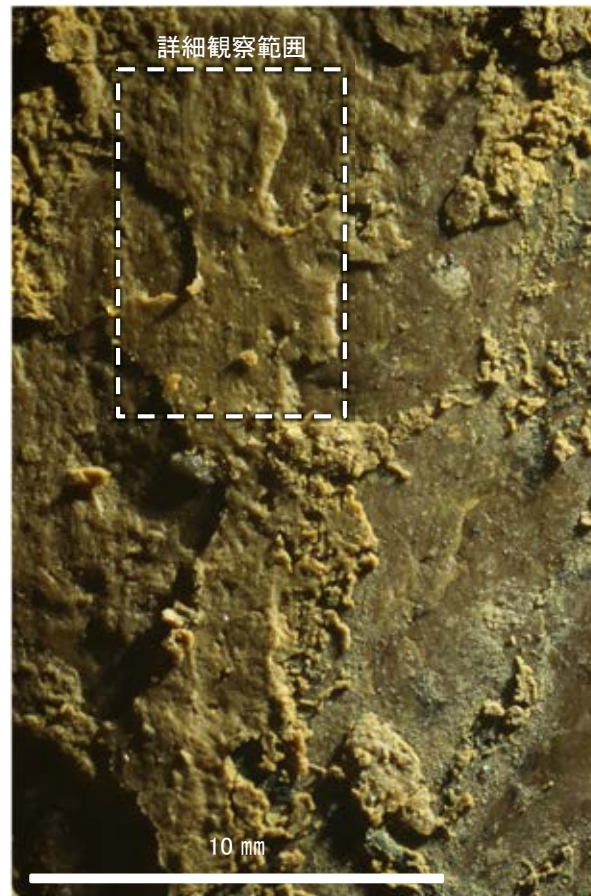


概念図

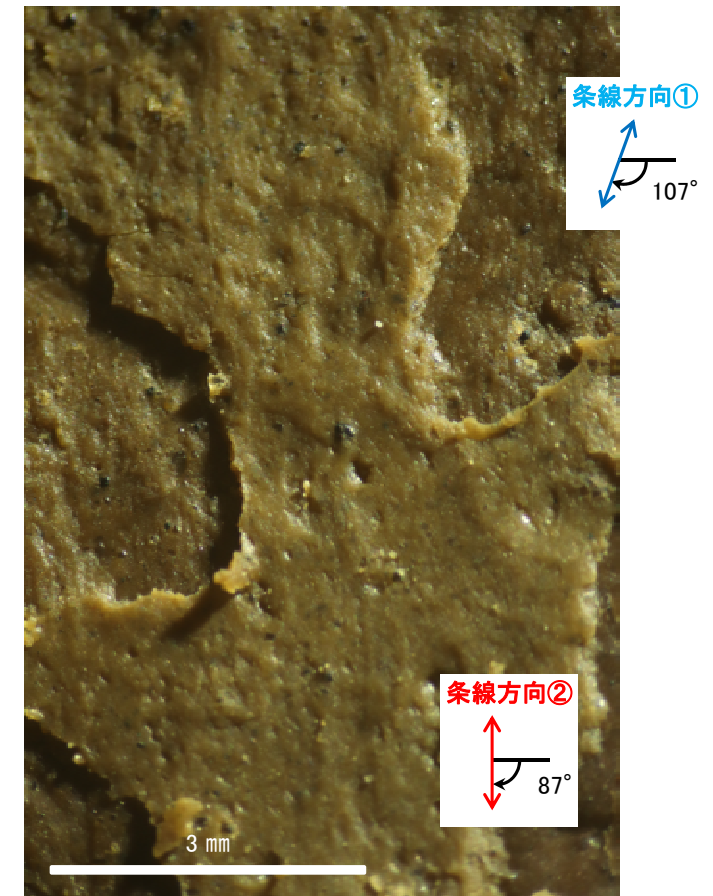
※走向は真北で示す。



観察面写真



観察面拡大写真

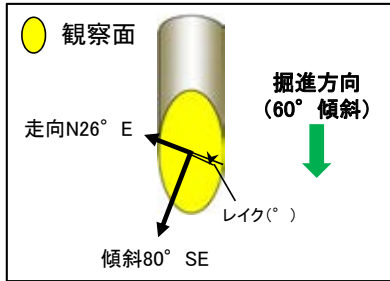


詳細観察写真

- ・条線①のレイクは107° R, 変位センスは不明
- ・条線②のレイクは87° R, 変位センスは不明

(2)-9 K-18の条線観察結果

条線観察結果 ボーリングH-0.2-60孔[深度84.35m](上盤側)①



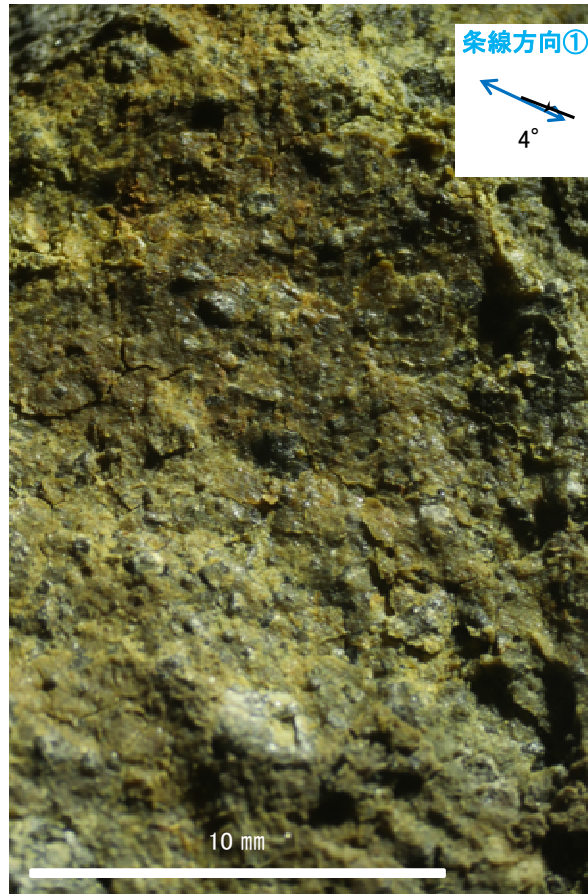
概念図

※走向は真北で示す。

拡大写真範囲A-B



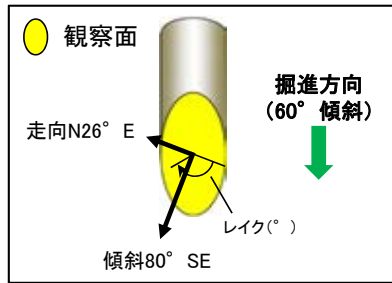
観察面写真



観察面拡大写真A

・条線①のレイクは176° R(下盤側換算), 変位センスは不明

条線観察結果 ボーリングH-0.2-60孔[深度84.35m](上盤側)②



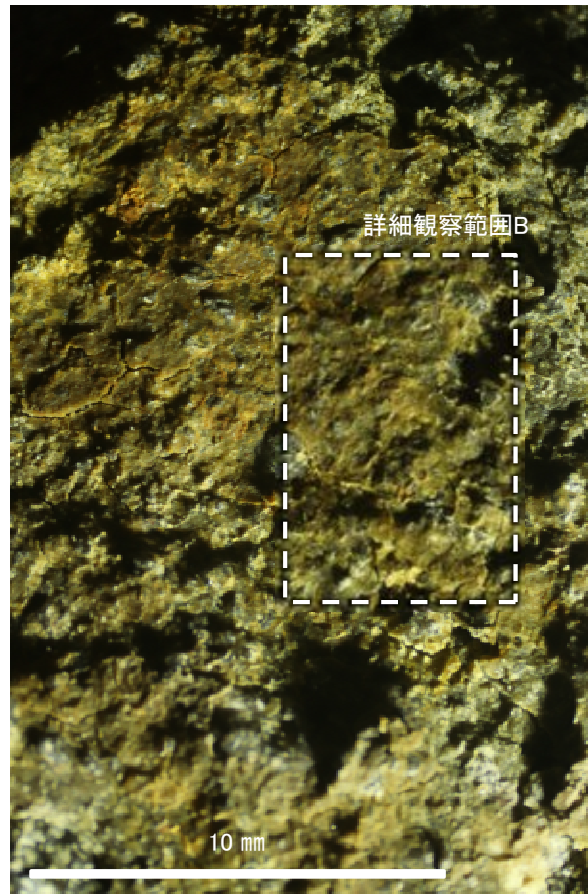
概念図

※走向は真北で示す。

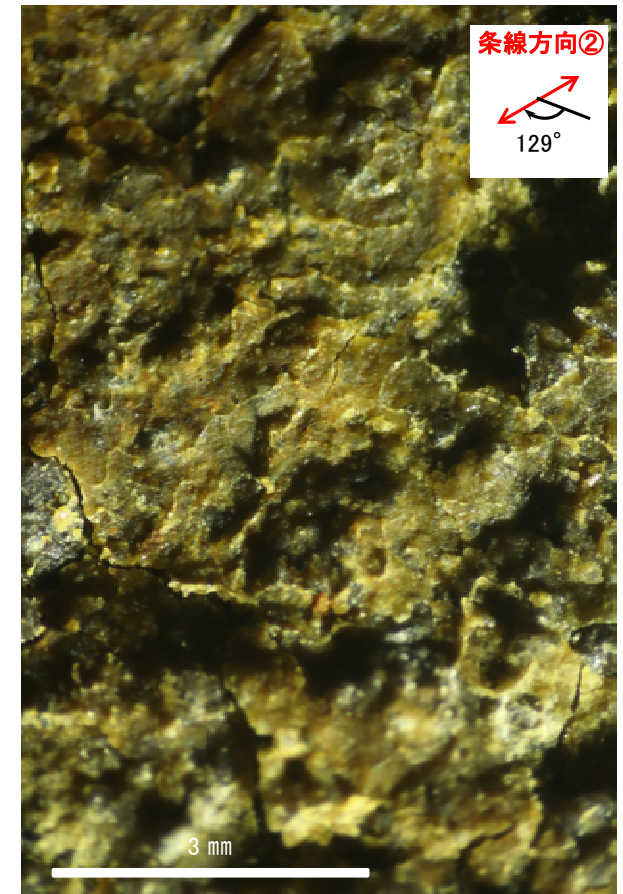
拡大写真範囲A-B



観察面写真

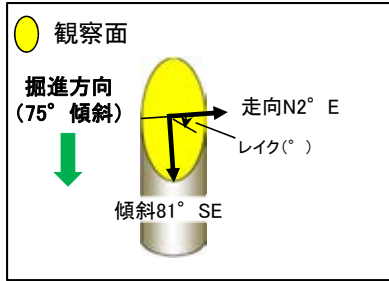


観察面拡大写真B



詳細観察写真B

・条線②のレイクは51° R(下盤側換算), 変位センスは不明

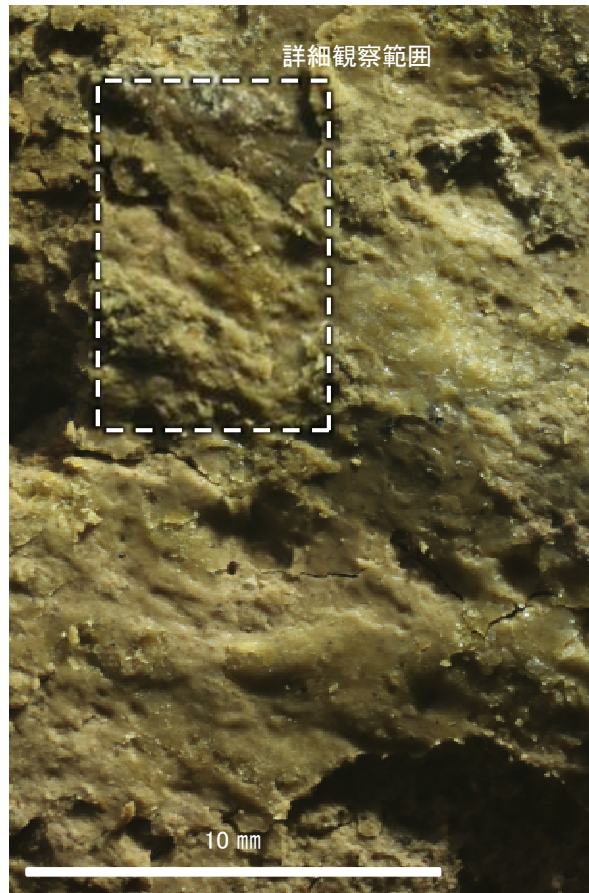


概念図

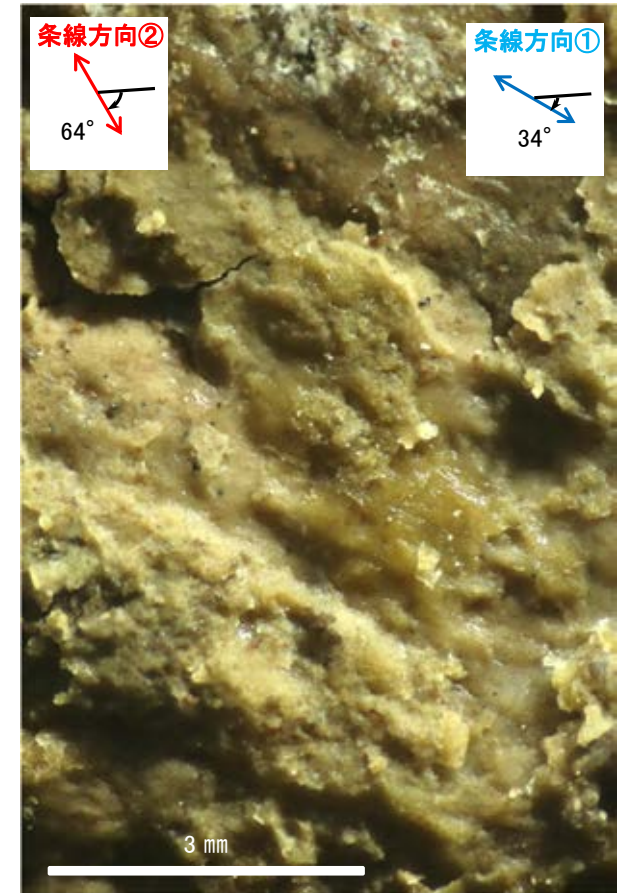
※走向は真北で示す。



観察面写真



観察面拡大写真

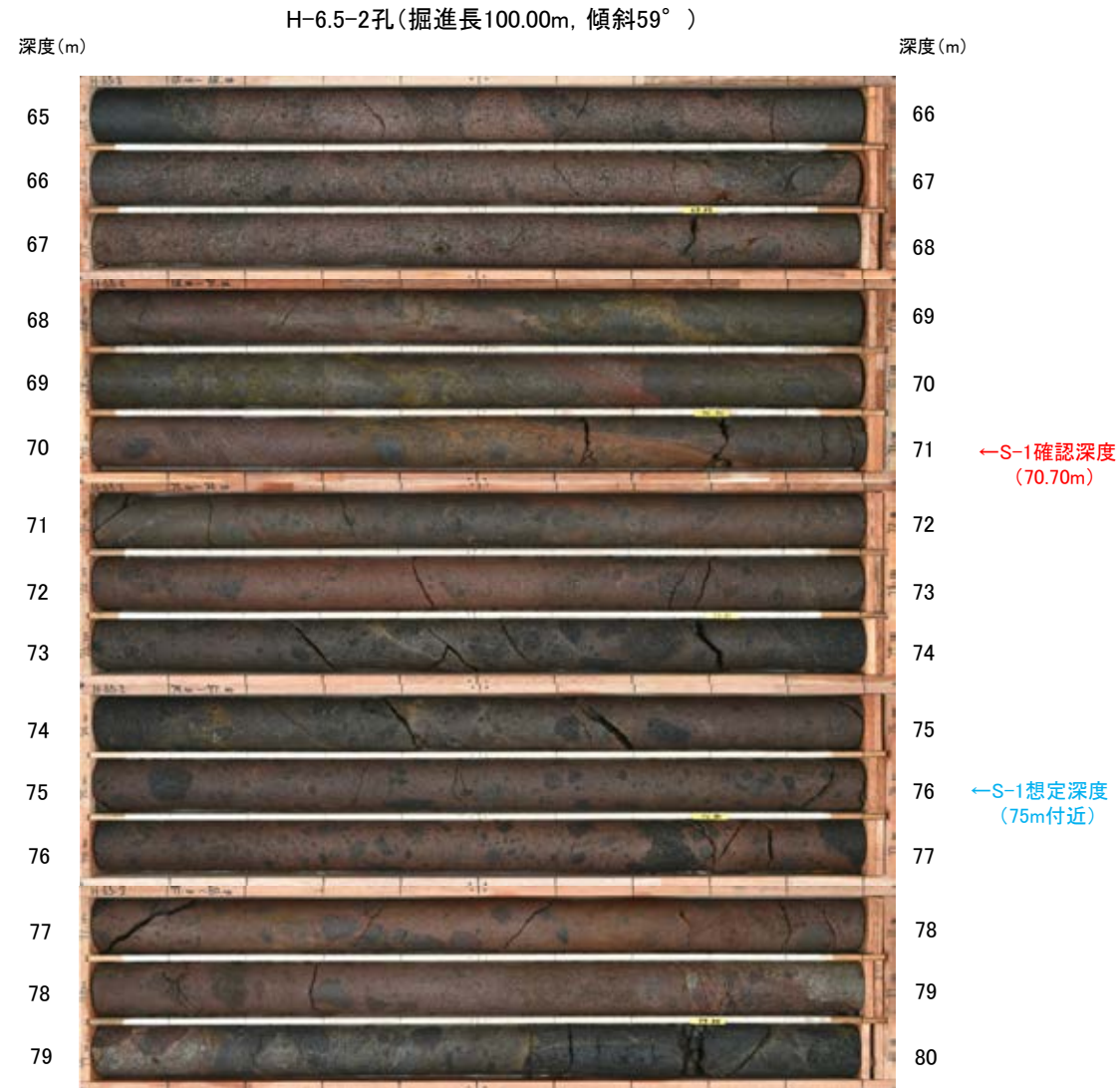


詳細観察写真

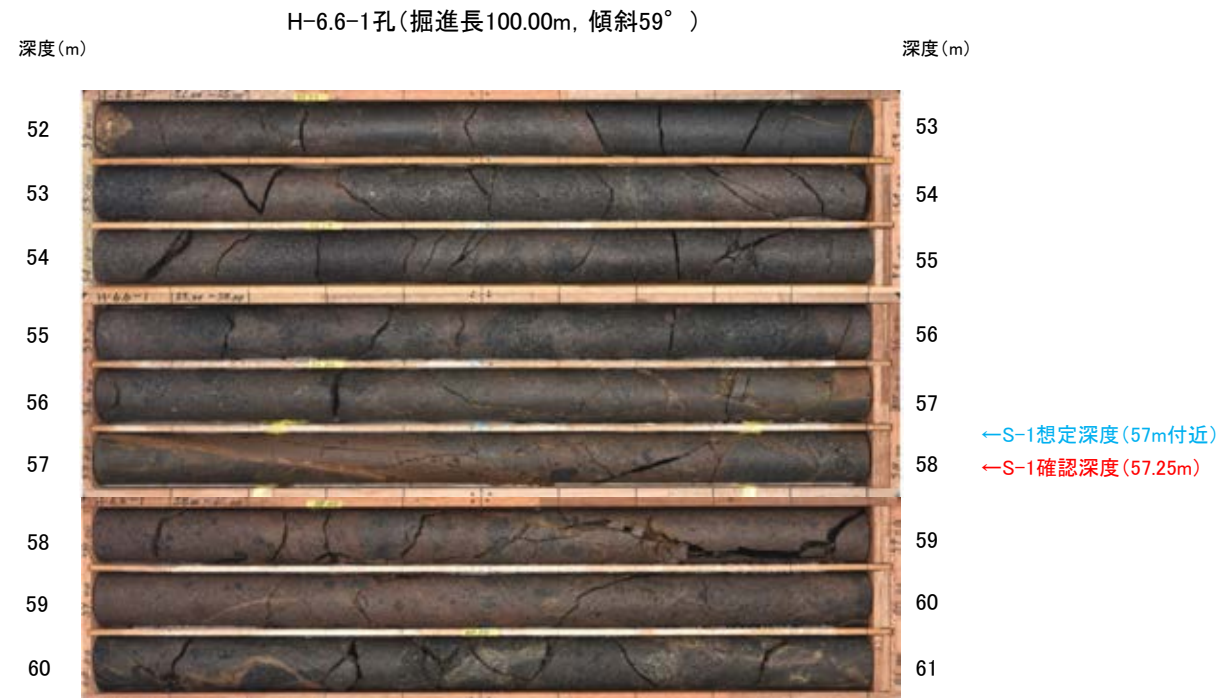
- ・条線①のレイクは34° R, 変位センスは不明
- ・条線②のレイクは64° R, 変位センスは不明

(3) コア写真

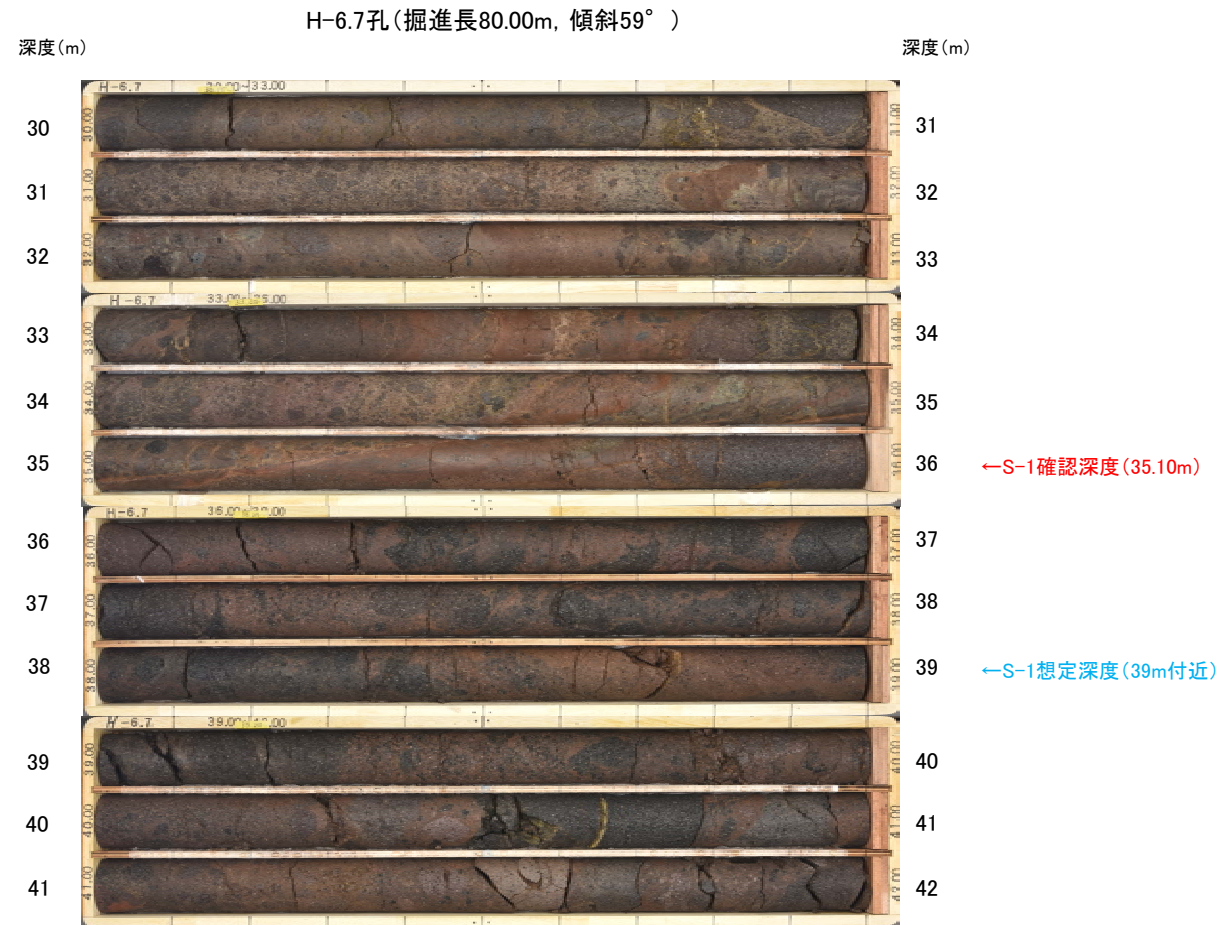
■S-1想定深度付近(深度65~80m)のコア写真を以下に示す。



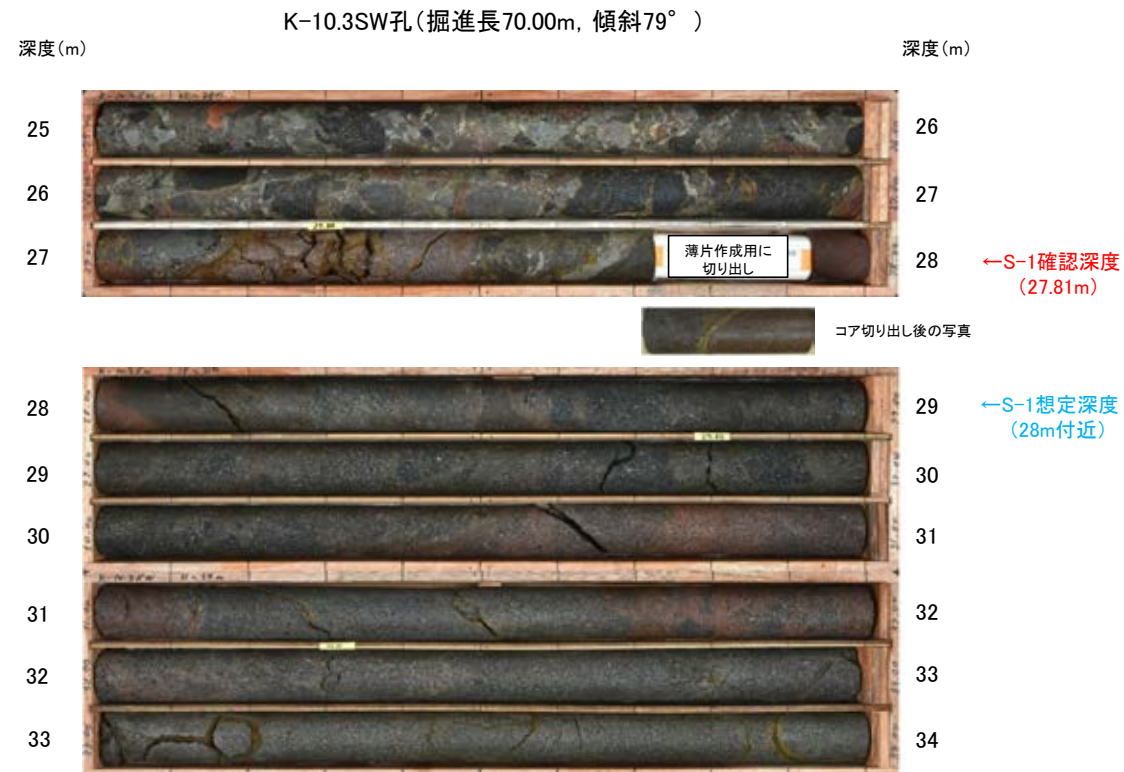
■S-1想定深度付近(深度52~61m)のコア写真を以下に示す。



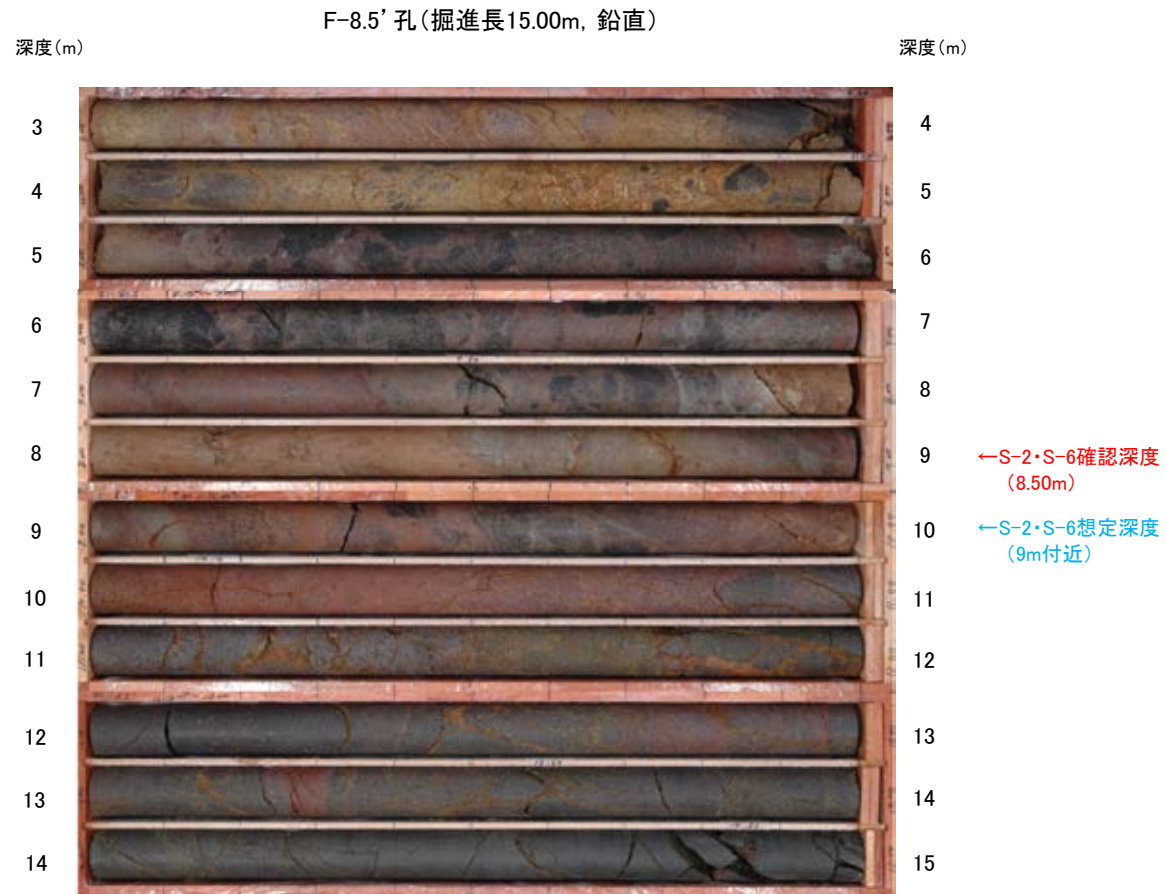
■S-1想定深度付近(深度30~42m)のコア写真を以下に示す。



■S-1想定深度付近(深度25~34m)のコア写真を以下に示す。



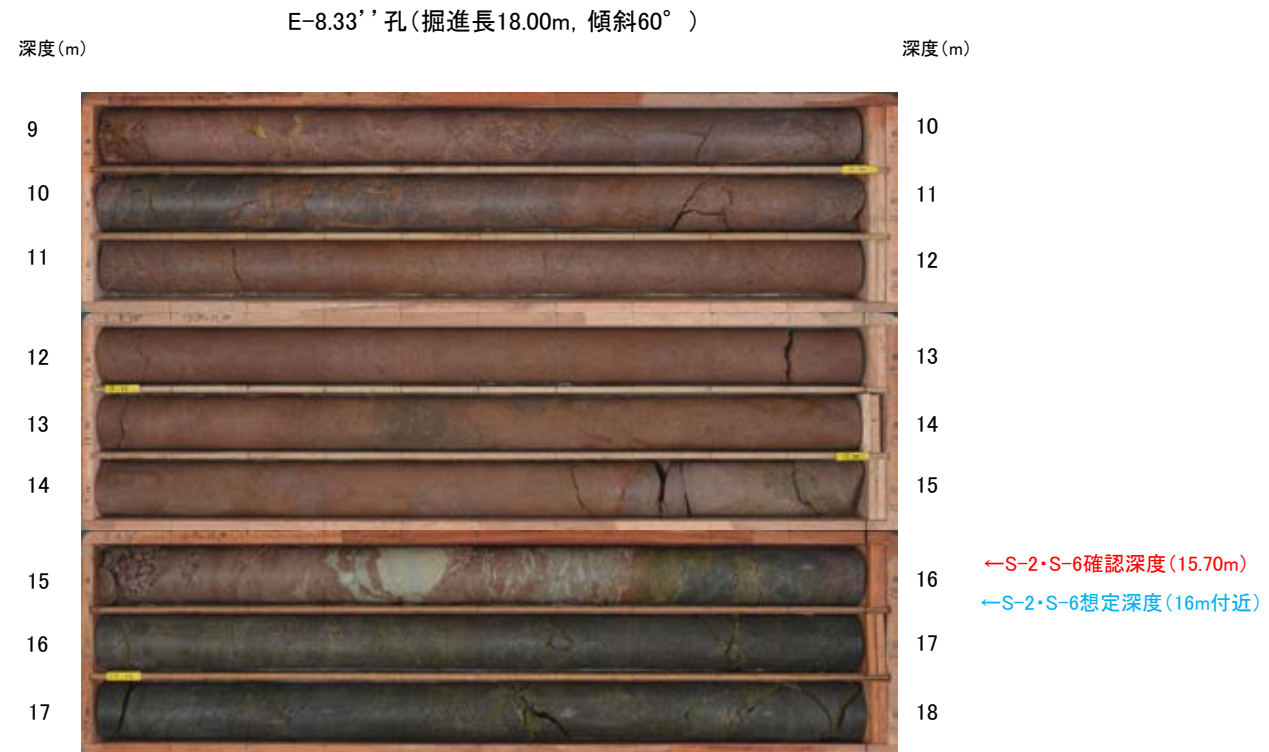
■S-2・S-6想定深度付近(深度3~15m)のコア写真を以下に示す。



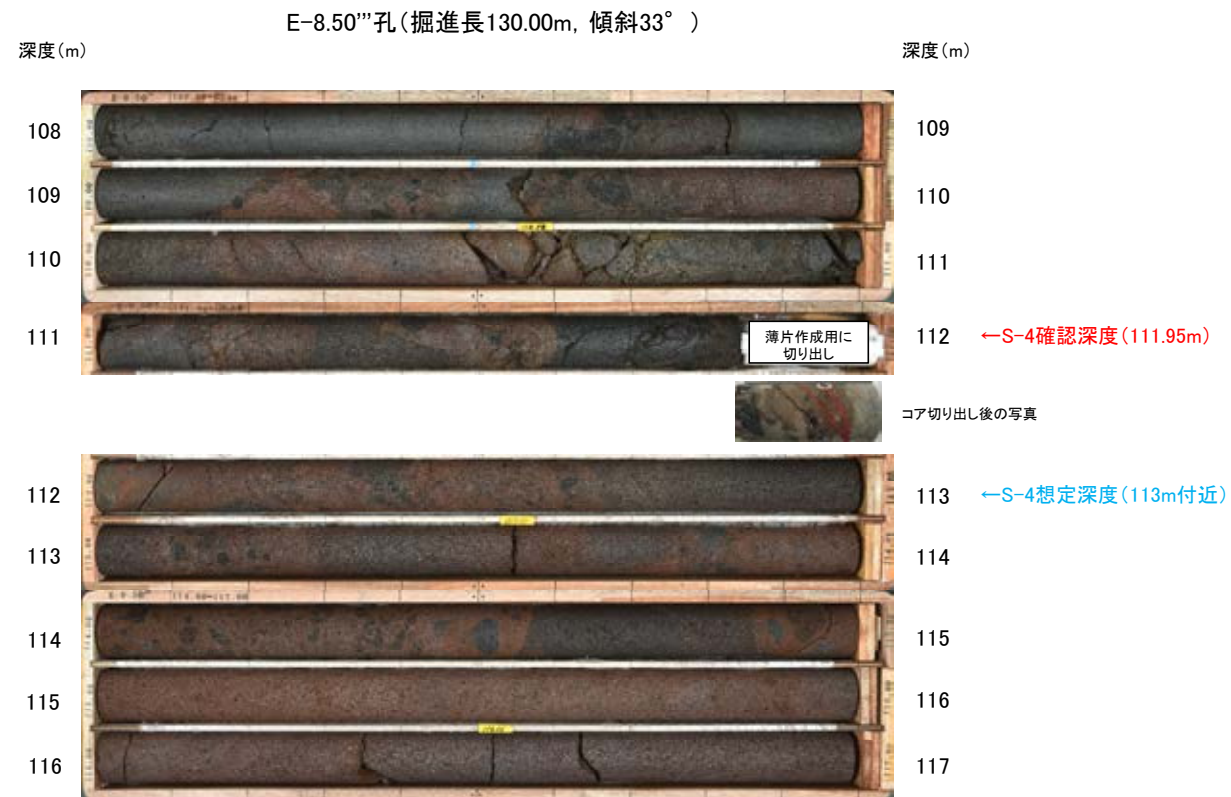
■S-2・S-6想定深度付近(深度3~12m)のコア写真を以下に示す。



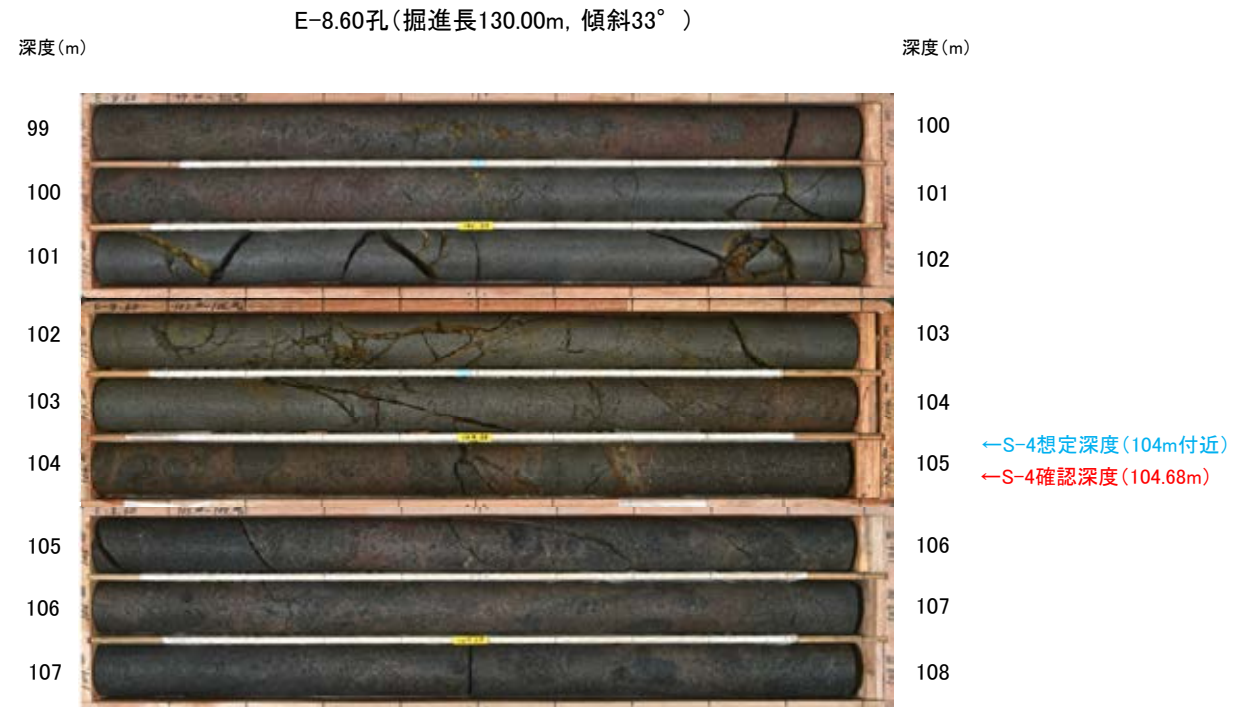
■S-2・S-6想定深度付近(深度9~18m)のコア写真を以下に示す。



■S-4想定深度付近(深度108~117m)のコア写真を以下に示す。



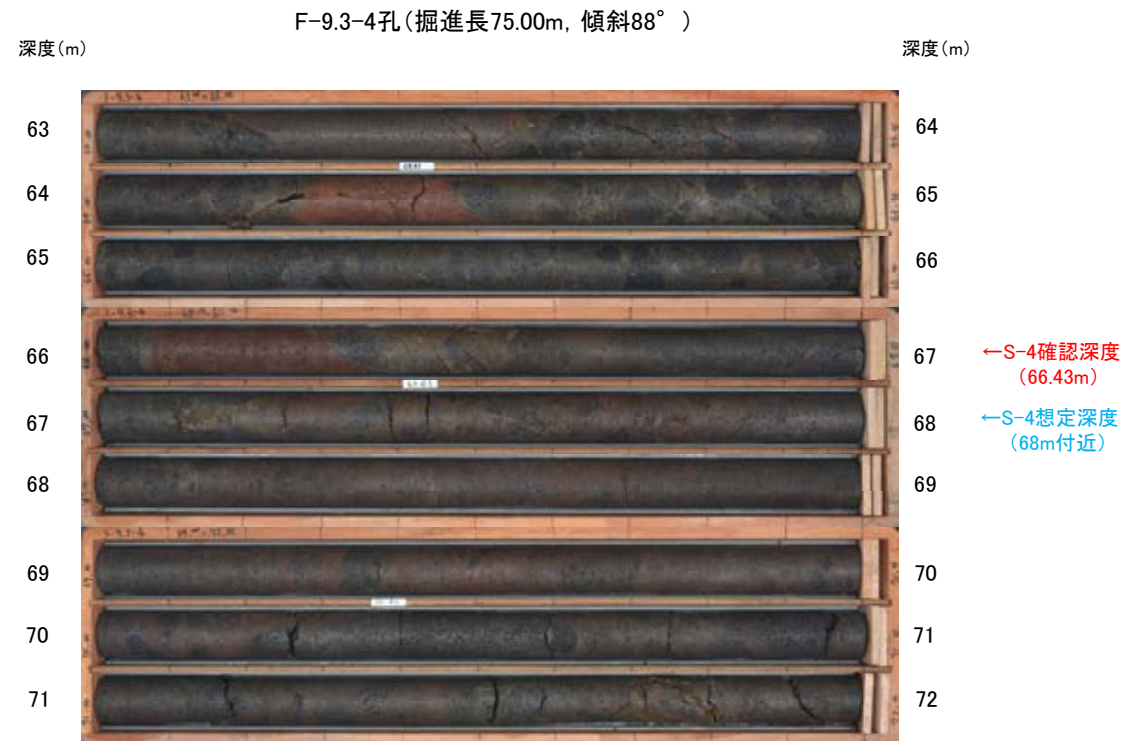
■S-4想定深度付近(深度99~108m)のコア写真を以下に示す。



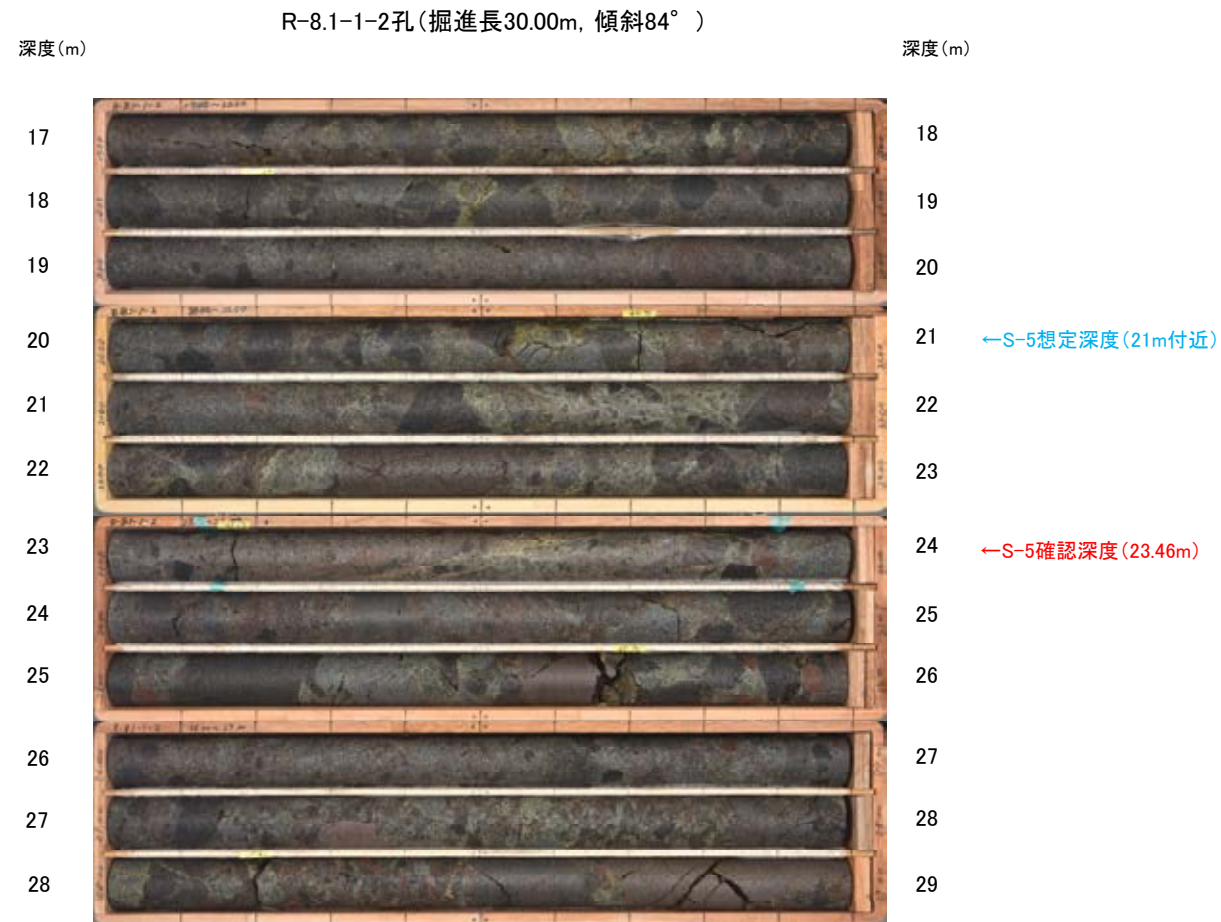
■S-4想定深度付近(深度0~3m)のコア写真を以下に示す。



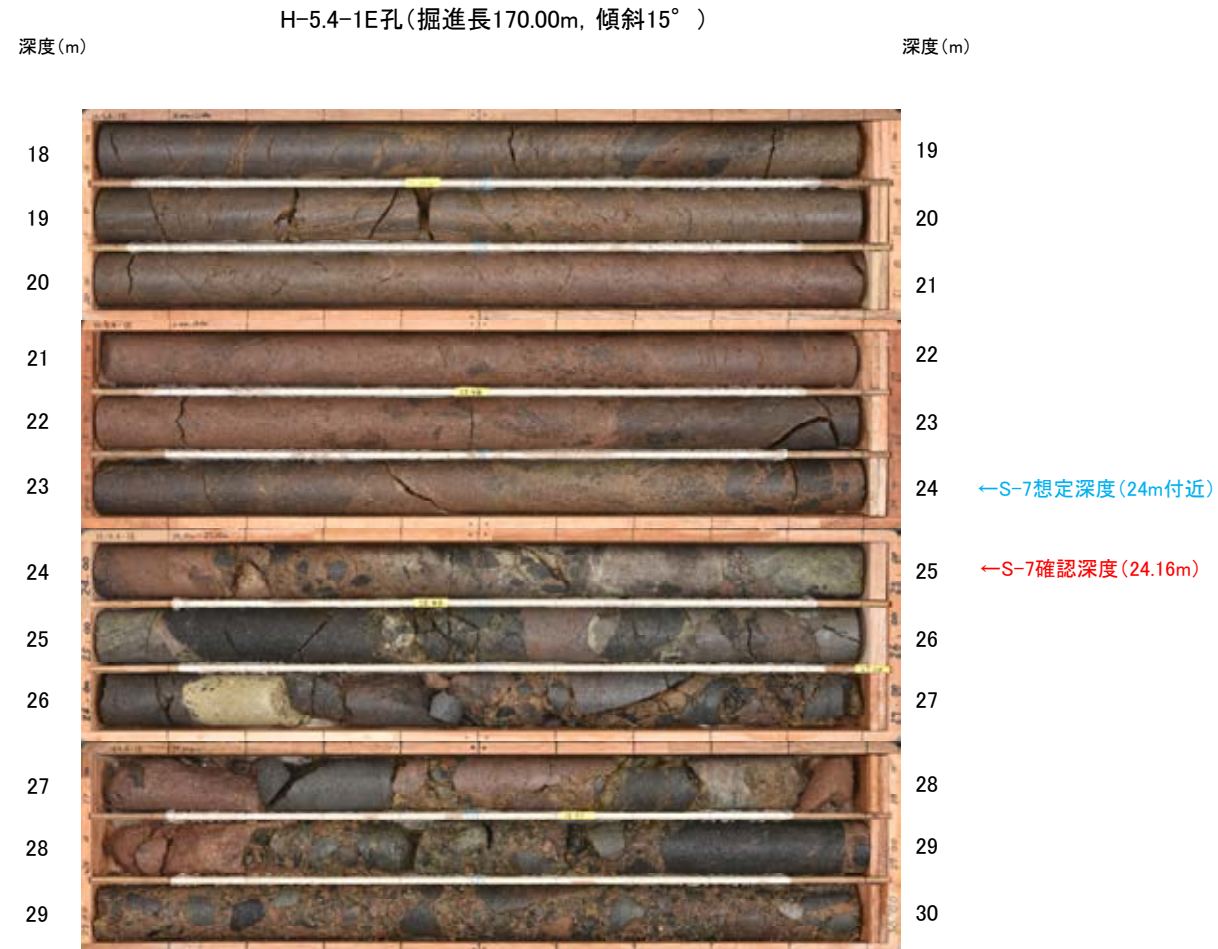
■S-4想定深度付近(深度63~72m)のコア写真を以下に示す。



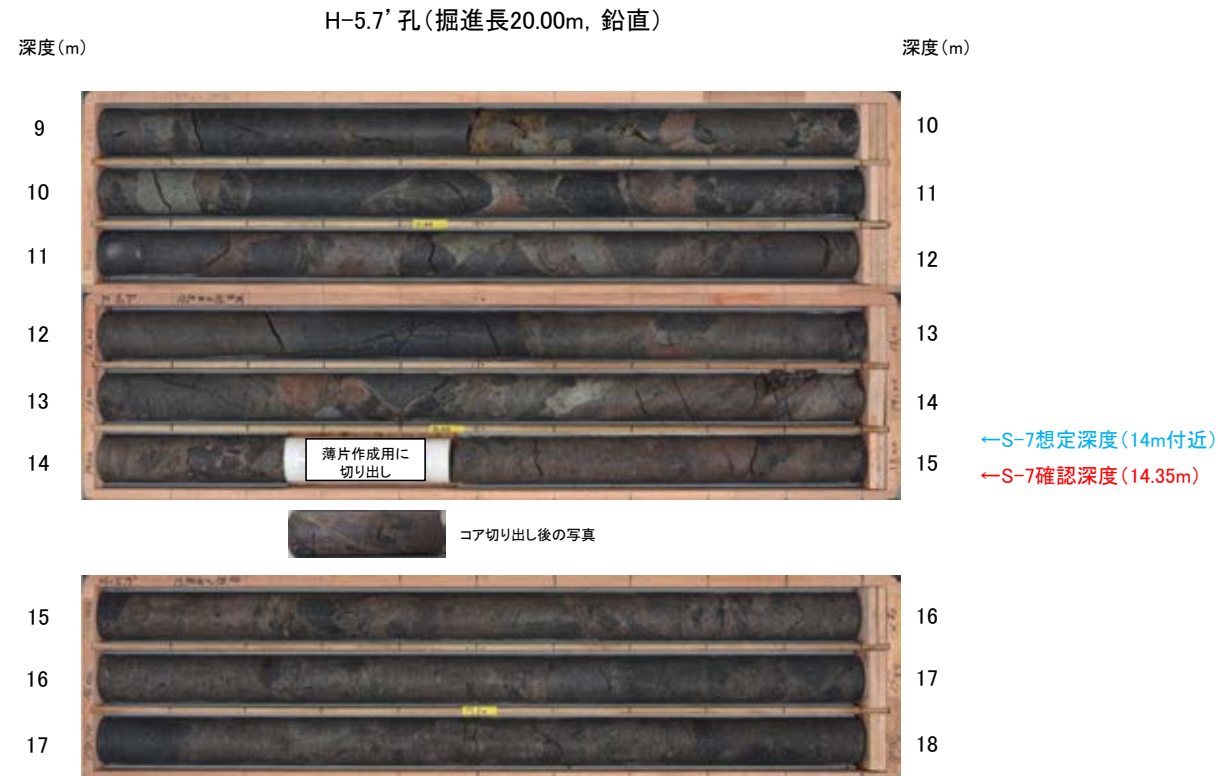
■S-5想定深度付近(深度17~29m)のコア写真を以下に示す。



■S-7想定深度付近(深度18~30m)のコア写真を以下に示す。



■S-7想定深度付近(深度9~18m)のコア写真を以下に示す。



■S-8想定深度付近(深度21~33m)のコア写真を以下に示す。

