

島根原子力発電所第2号機 審査資料	
資料番号	NS2-添1-012-11
提出年月日	2022年9月8日

島根原子力発電所第2号機 工事計画審査資料

原子炉冷却系統施設のうち非常用炉心冷却設備

その他原子炉注水設備

(残留熱除去系)

(添付書類)

2022年9月

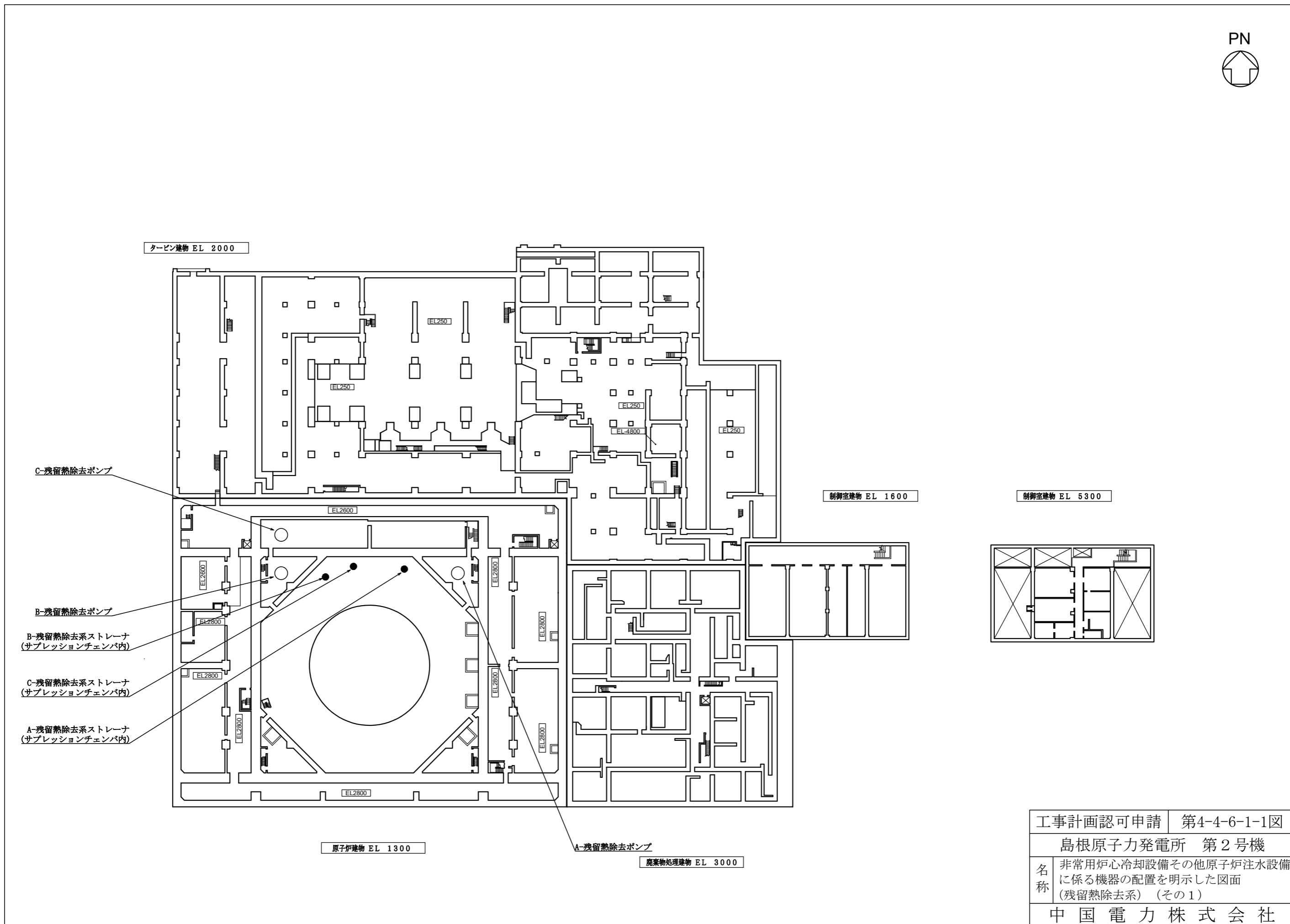
中国電力株式会社

VI-6 図面

4.4 非常用炉心冷却設備その他原子炉注水設備

4.4.6 残留熱除去系

- 第4-4-6-1-1図 非常用炉心冷却設備その他原子炉注水設備に係る機器の配置を明示した図面（残留熱除去系）（その1）
- 第4-4-6-1-2図 非常用炉心冷却設備その他原子炉注水設備に係る機器の配置を明示した図面（残留熱除去系）（その2）
- 第4-4-6-1-3図 非常用炉心冷却設備その他原子炉注水設備に係る機器の配置を明示した図面（残留熱除去系）（その3）
- 第4-4-6-2-1図 非常用炉心冷却設備その他原子炉注水設備系統図（残留熱除去系）（その1）（重大事故等対処設備）
- 第4-4-6-2-2図 非常用炉心冷却設備その他原子炉注水設備系統図（残留熱除去系）（その2）（重大事故等対処設備）



C-残留熱除去ポンプ

B-残留熱除去ポンプ

B-残留熱除去系ストレーナ
(サプレッションチェンバ内)

C-残留熱除去系ストレーナ
(サプレッションチェンバ内)

A-残留熱除去系ストレーナ
(サプレッションチェンバ内)

原子炉建物 EL 1300

A-残留熱除去ポンプ

廃棄物処理建物 EL 3000

制御室建物 EL 1600

制御室建物 EL 5300

工事計画認可申請 第4-4-6-1-1図

島根原子力発電所 第2号機

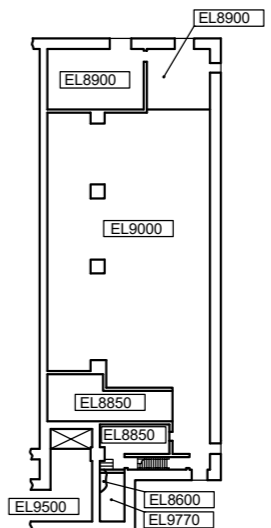
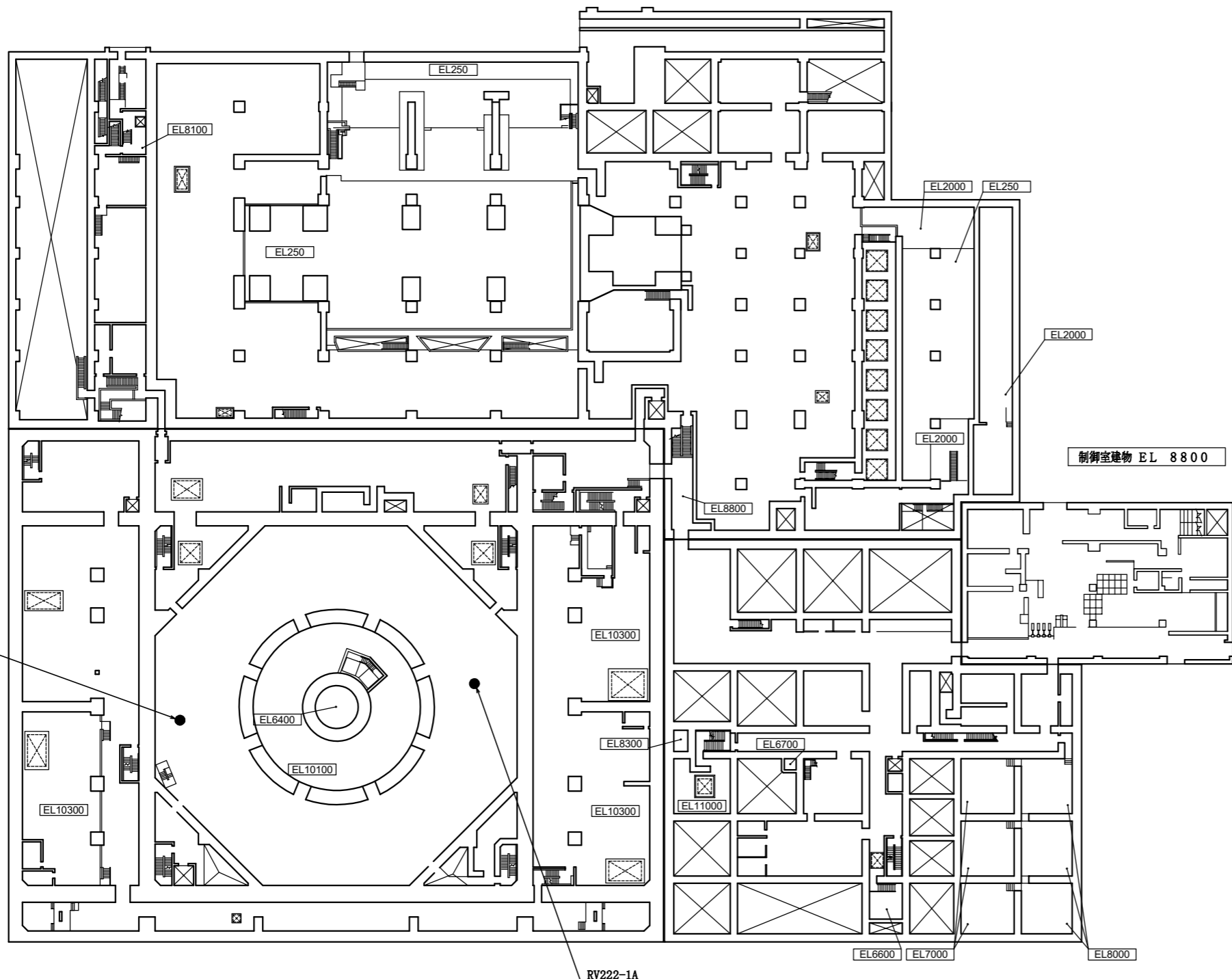
名称 非常用炉心冷却設備その他原子炉注水設備
に係る機器の配置を明示した図面
(残留熱除去系) (その1)

中国電力株式会社



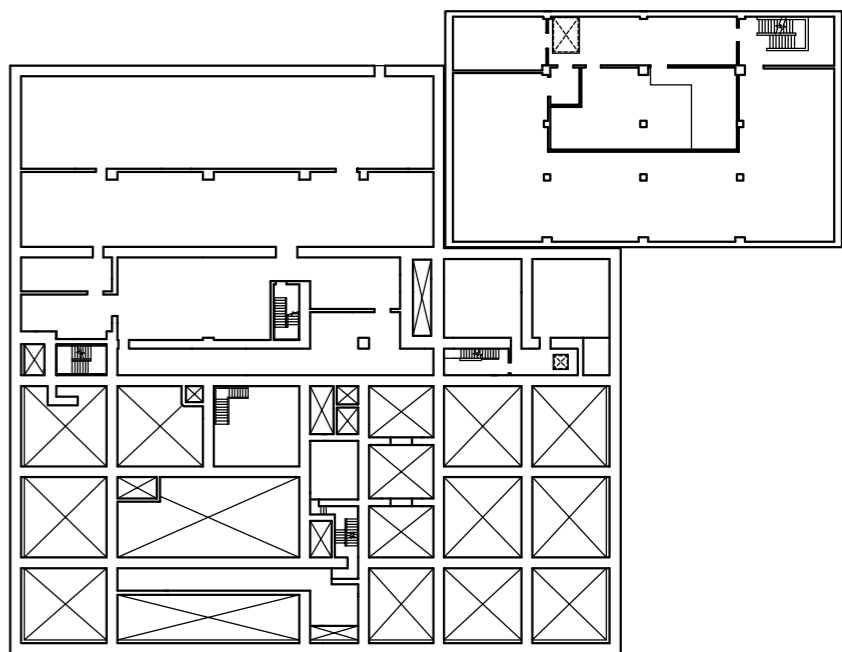
タービン建物 EL 5500

タービン建物 EL 9000



制御室建物 EL 8800

制御室建物 EL 12800



原子炉建物 EL 8800

廃棄物処理建物 EL 8800

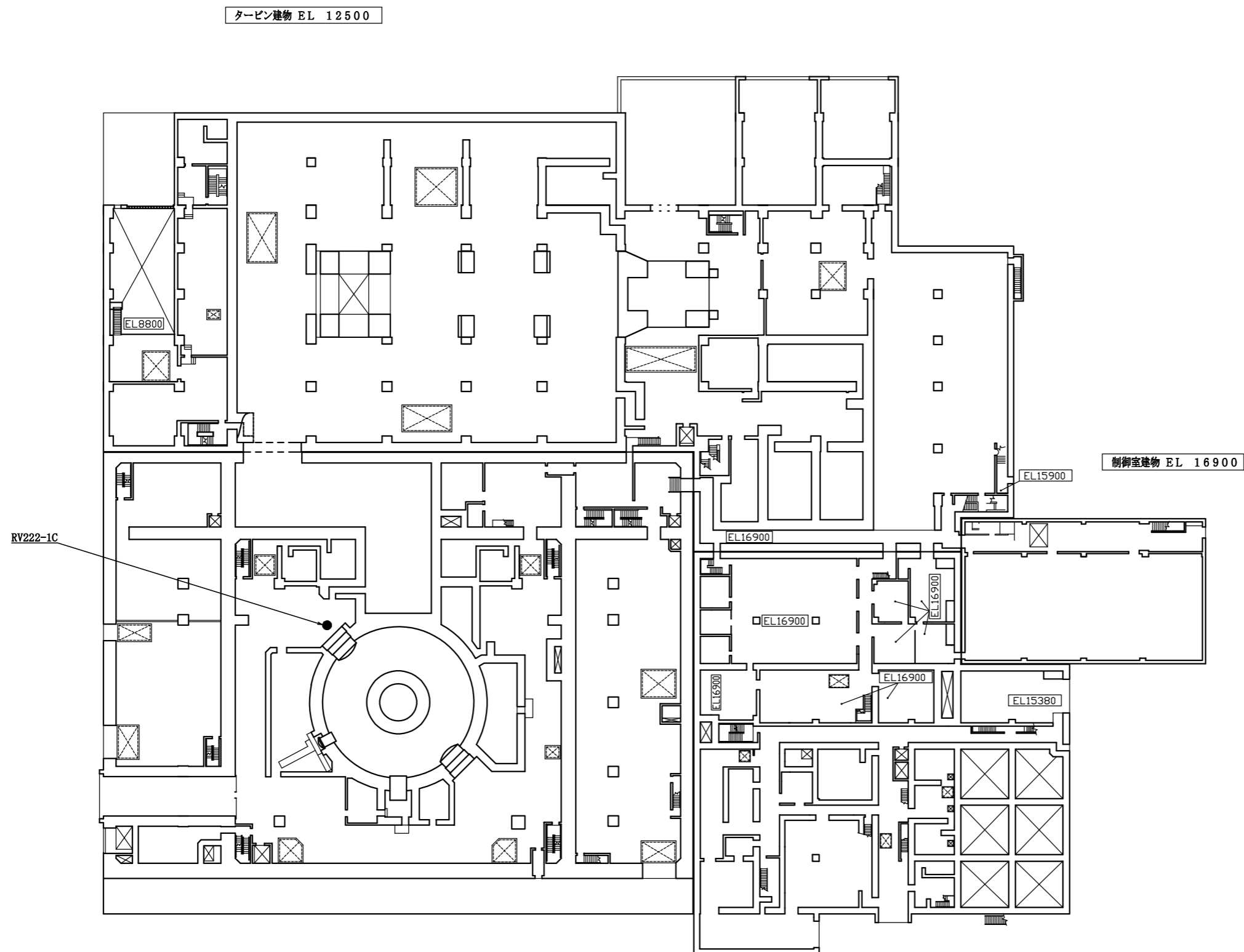
廃棄物処理建物 EL 12300

工事計画認可申請 第4-4-6-1-2図

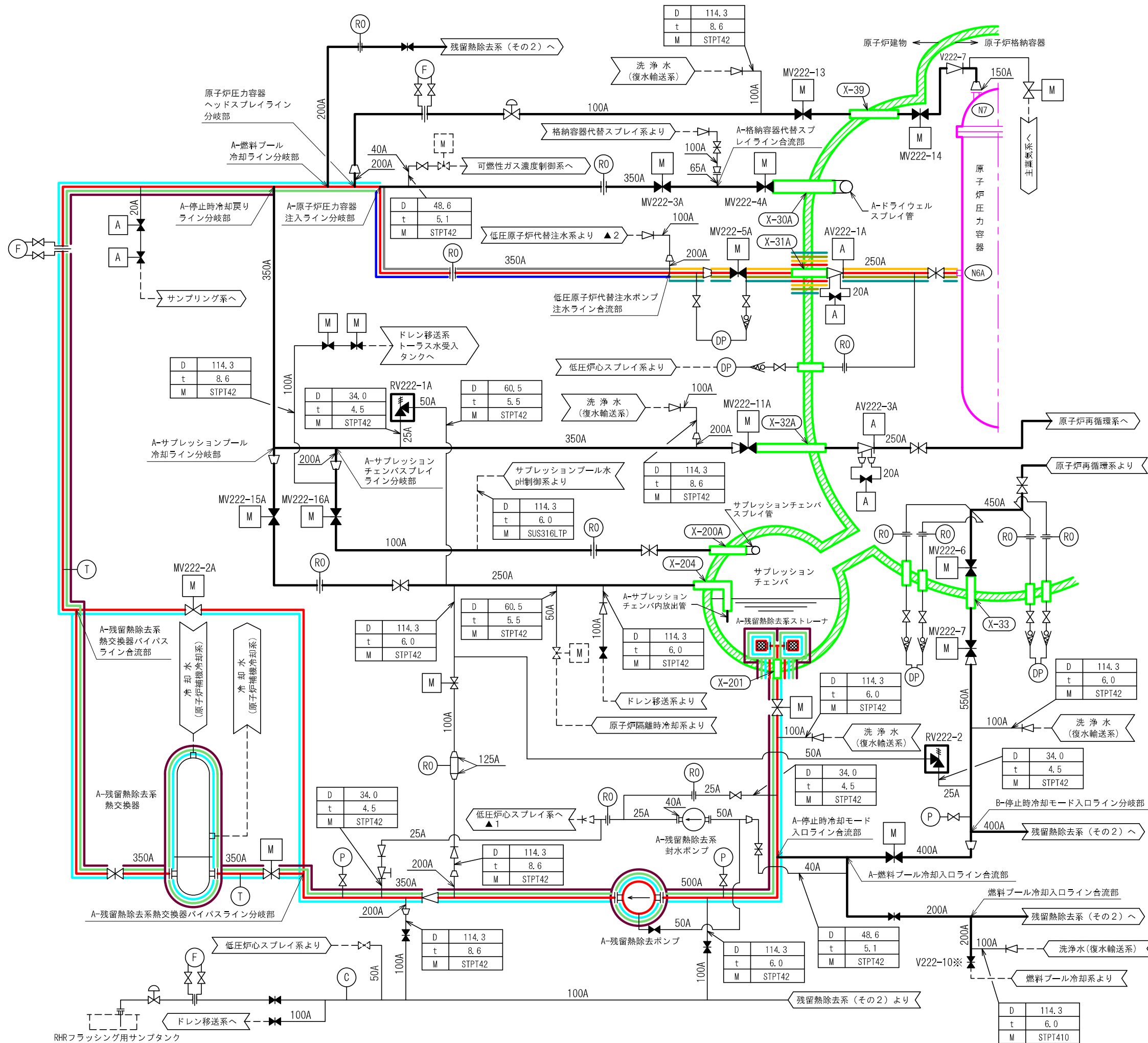
島根原子力発電所 第2号機

名称 非常用炉心冷却設備その他原子炉注水設備に係る機器の配置を明示した図面(残留熱除去系) (その2)

中国電力株式会社



工事計画認可申請	第4-4-6-1-3図
島根原子力発電所 第2号機	
名称	非常用炉心冷却設備その他原子炉注水設備に係る機器の配置を明示した図面(残留熱除去系) (その3)
中国電力株式会社	



- (Red line): 非常用炉心冷却設備その他原子炉注水設備 (残留熱除去系) (当該系統のうち重大事故等対処設備の申請範囲)
- (Cyan line): 残留熱除去設備 (残留熱除去系) (兼用範囲)
- (Yellow line): 非常用炉心冷却設備その他原子炉注水設備 (低圧原子炉代替注水系) (兼用範囲)
- (Green line): 原子炉格納容器安全設備 (原子炉格納容器スプレィ設備 (残留熱除去系 (格納容器冷却モード))) (兼用範囲)
- (Dark Green line): 原子炉格納容器安全設備 (原子炉格納容器スプレィ設備 (残留熱除去系 (サブプレッションプール水冷却モード))) (兼用範囲)
- (Grey line): 原子炉格納容器安全設備 (格納容器代替スプレィ系) (兼用範囲)
- (Blue line): 原子炉格納容器安全設備 (ペDESTAL代替注水系) (兼用範囲)
- (Yellow-Green line): 原子炉格納容器安全設備 (残留熱代替除去系) (兼用範囲)
- (Light Blue line): 原子炉格納容器安全設備 (低圧原子炉代替注水系) (兼用範囲)
- (Green outline): 原子炉格納施設 (原子炉格納容器)
- (Pink outline): 原子炉本体 (原子炉压力容器)

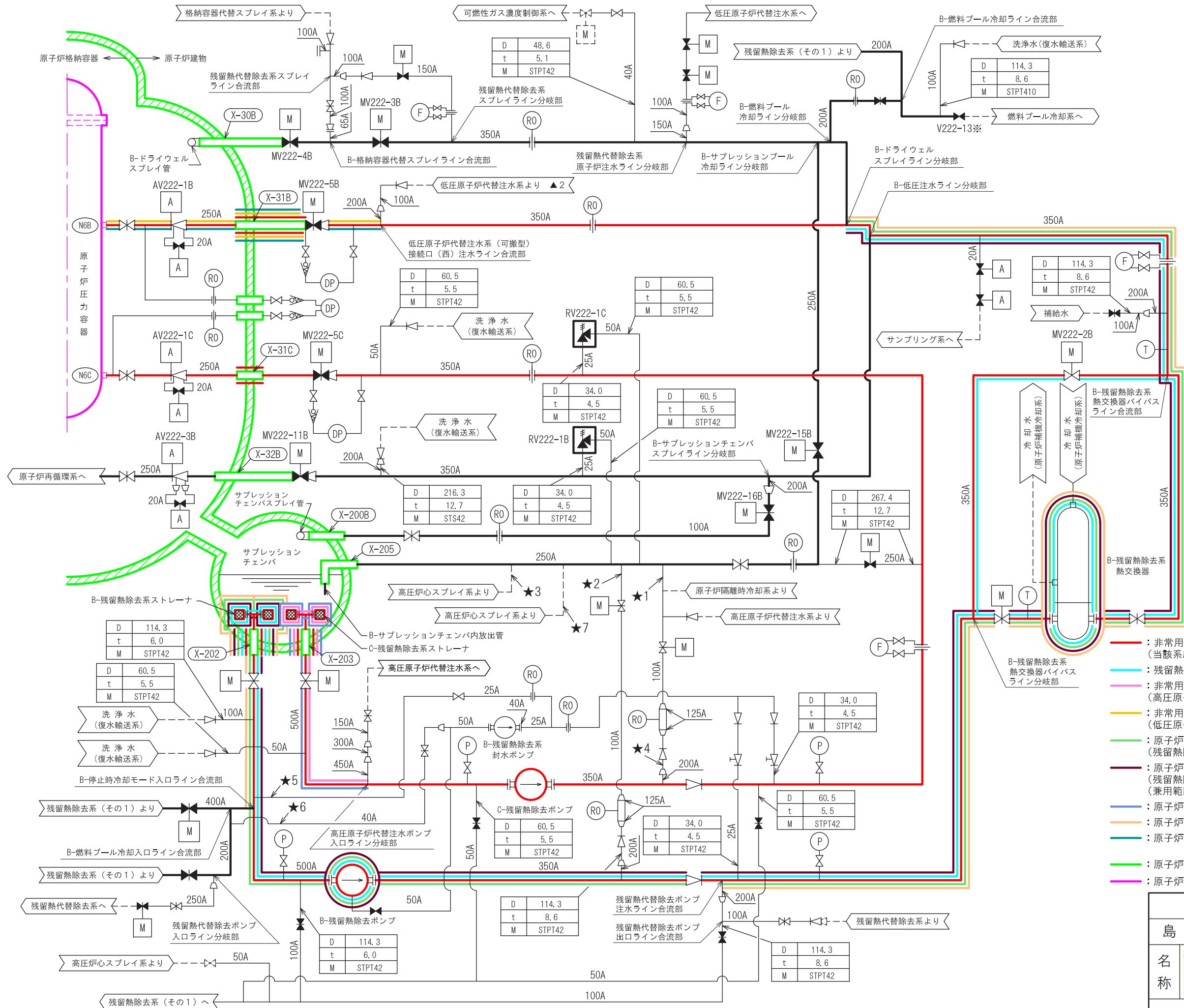
1. 関連系統図
 - ▲ 1: 非常用炉心冷却設備その他原子炉注水設備系統図 (低圧炉心スプレィ系) (その2)
 - ▲ 2: 非常用炉心冷却設備その他原子炉注水設備系統図 (低圧原子炉代替注水系) (その2)

2. 枝管仕様表説明

D	外径 mm
t	厚さ mm
M	材料

3. ※ 識別のために弁番号を付番する
4. SA主要弁、安全弁及び逃がし弁

工事計画認可申請	第4-4-6-2-1図
島根原子力発電所 第2号機	
名称	非常用炉心冷却設備その他原子炉注水設備系統図 (残留熱除去系) (その1) (重大事故等対処設備)
中国電力株式会社	



★1	D	114.3
	t	6.0
	M	STPT42
★2	D	114.3
	t	6.0
	M	STPT42
★3	D	114.3
	t	6.0
	M	STPT42
★4	D	114.3
	t	8.6
	M	STPT410
★5	D	34.0
	t	4.5
	M	STPT42
★6	D	48.6
	t	5.1
	M	STPT42
★7	D	267.4
	t	9.3
	M	STPT410

1. 関連系統図
 - ▲ 1：非常用炉心冷却設備その他原子炉注水設備系統図（高圧原子炉代替注水系）
 - ▲ 2：非常用炉心冷却設備その他原子炉注水設備系統図（低圧原子炉代替注水系）
2. 枝管仕様表説明

D	外径	mm
t	厚さ	mm
M	材料	
3. ※ 識別のために弁番号を付番する
4. SA主要弁、安全弁及び逃がし弁

- (Red line): 非常用炉心冷却設備その他原子炉注水設備（残留熱除去系）（当該系統のうち重大事故等対処設備の申請範囲）
- (Cyan line): 残留熱除去設備（残留熱除去系）（兼用範囲）
- (Pink line): 非常用炉心冷却設備その他原子炉注水設備（高圧原子炉代替注水系）（兼用範囲）
- (Yellow line): 非常用炉心冷却設備その他原子炉注水設備（低圧原子炉代替注水系）（兼用範囲）
- (Green line): 原子炉格納容器安全設備（原子炉格納容器スプレイ設備（残留熱除去系（格納容器冷却モード）））（兼用範囲）
- (Dark Green line): 原子炉格納容器安全設備（原子炉格納容器スプレイ設備（残留熱除去系（サプレッションプール水冷却モード）））（兼用範囲）
- (Blue line): 原子炉格納容器安全設備（高圧原子炉代替注水系）（兼用範囲）
- (Orange line): 原子炉格納容器安全設備（残留熱代替除去系）（兼用範囲）
- (Light Blue line): 原子炉格納容器安全設備（低圧原子炉代替注水系）（兼用範囲）
- (Light Green line): 原子炉格納施設（原子炉格納容器）
- (Light Blue line): 原子炉本体（原子炉圧力容器）

工事計画認可申請 第4-4-6-2-2図
 島根原子力発電所 第2号機
 名称 非常用炉心冷却設備その他原子炉注水設備系統図
 (残留熱除去系) (その2)
 (重大事故等対処設備)

中国電力株式会社