

島根原子力発電所第2号機 審査資料	
資料番号	NS2-添1-016-05
提出年月日	2022年8月4日

島根原子力発電所第2号機 工事計画審査資料

原子炉格納施設のうち圧力低減設備その他の安全設備
(原子炉格納容器安全設備 原子炉格納容器スプレイ設備
(残留熱除去系 (サブプレッションプール水冷却モード)))

(添付書類)

2022年8月

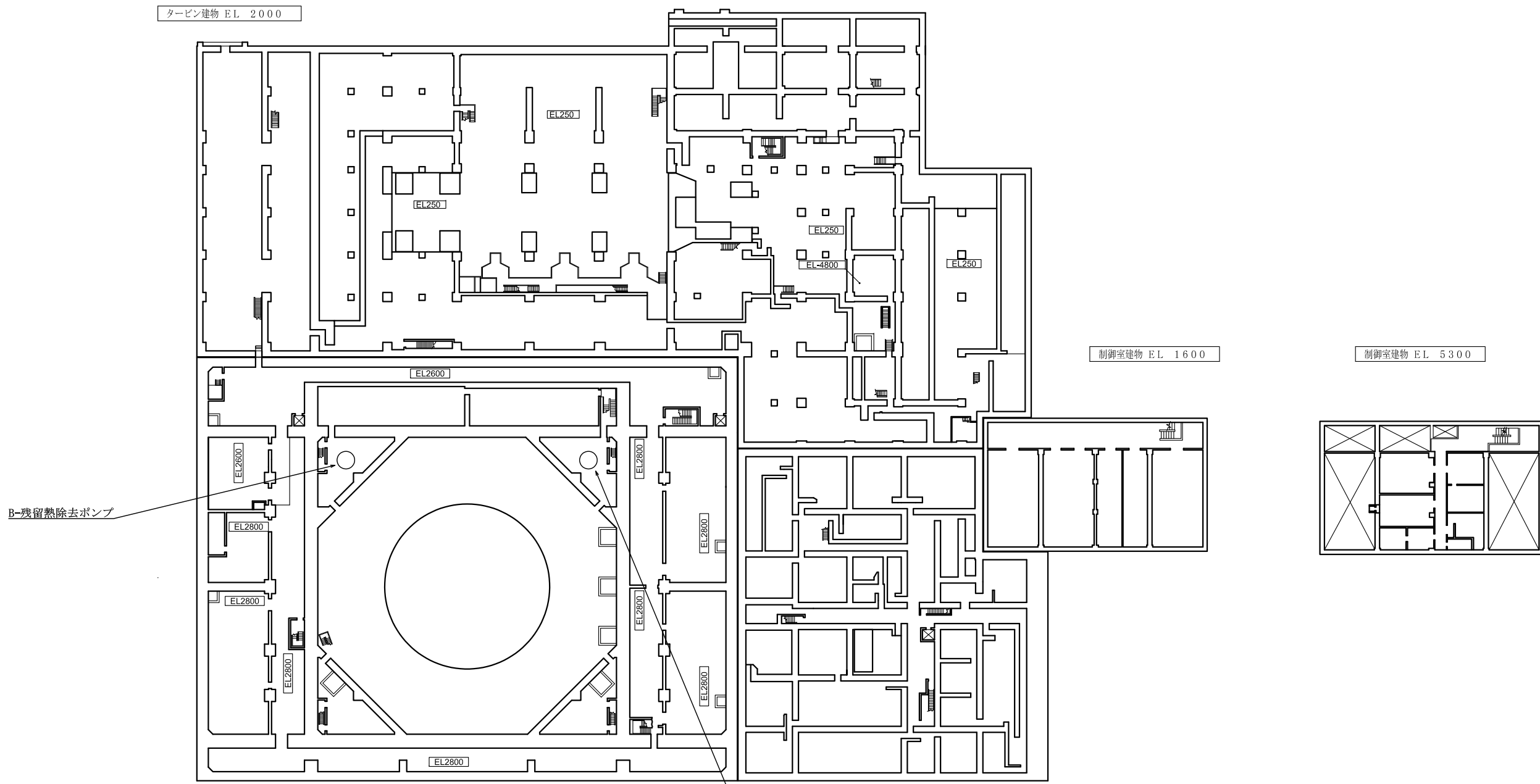
中国電力株式会社

VI-6 図面

8.3.2 原子炉格納容器安全設備

8.3.2.2 原子炉格納容器スプレイ設備（残留熱除去系（サブプレッションプール水冷却モード））

- ・ 第 8-3-2-2-1-1 図 原子炉格納容器安全設備に係る機器の配置を明示した図面（原子炉格納容器スプレイ設備（残留熱除去系（サブプレッションプール水冷却モード））（その 1））
- ・ 第 8-3-2-2-1-2 図 原子炉格納容器安全設備に係る機器の配置を明示した図面（原子炉格納容器スプレイ設備（残留熱除去系（サブプレッションプール水冷却モード））（その 2））
- ・ 第 8-3-2-2-1-3 図 原子炉格納容器安全設備に係る機器の配置を明示した図面（原子炉格納容器スプレイ設備（残留熱除去系（サブプレッションプール水冷却モード））（その 3））
- ・ 第 8-3-2-2-2-1 図 原子炉格納容器安全設備系統図（原子炉格納容器スプレイ設備（残留熱除去系（サブプレッションプール水冷却モード））（その 1）（重大事故等対処設備））
- ・ 第 8-3-2-2-2-2 図 原子炉格納容器安全設備系統図（原子炉格納容器スプレイ設備（残留熱除去系（サブプレッションプール水冷却モード））（その 2）（重大事故等対処設備））

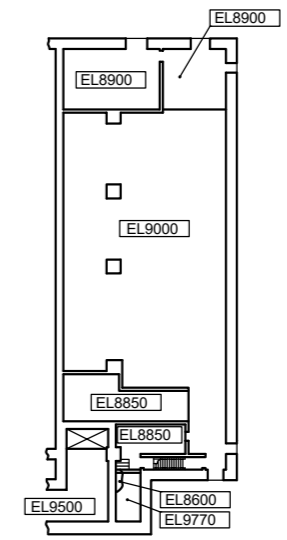
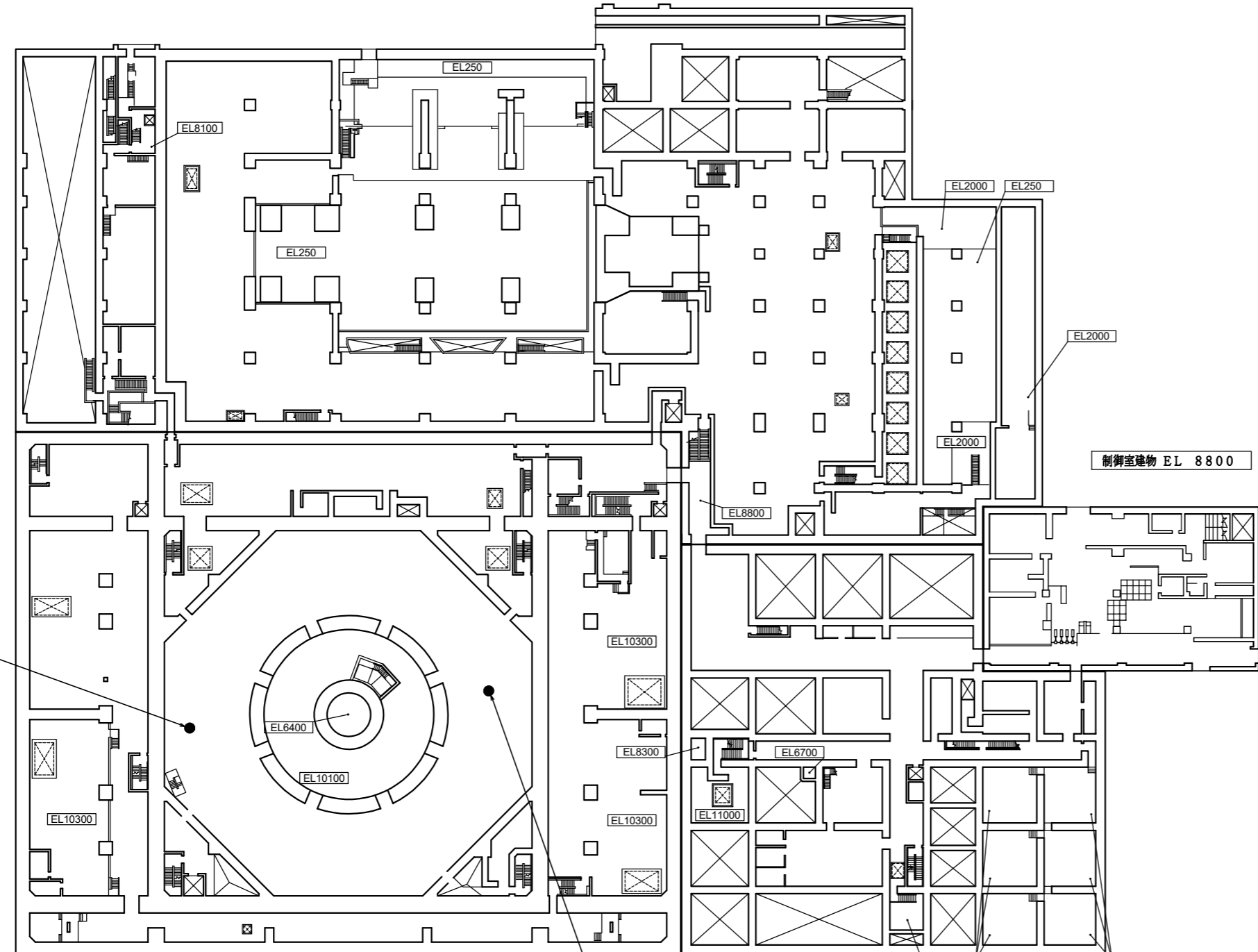


工事計画認可申請	第8-3-2-2-1-1図
島根原子力発電所 第2号機	
名称	原子炉格納容器安全設備に係る機器の配置を明示した 図面 (原子炉格納容器スプレイ設備 (残留熱除去系 (サブプレッションプール水冷却モード))) (その1)
中国電力株式会社	



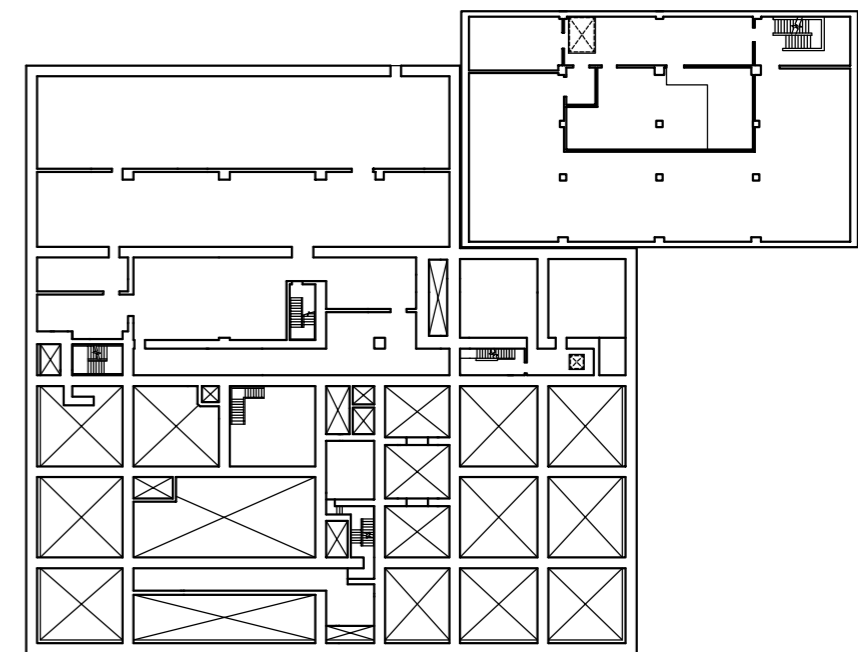
タービン建物 EL 5500

タービン建物 EL 9000



制御室建物 EL 8800

制御室建物 EL 12800



原子炉建物 EL 8800

廃棄物処理建物 EL 8800

廃棄物処理建物 EL 12300

RV222-1B

RV222-1A

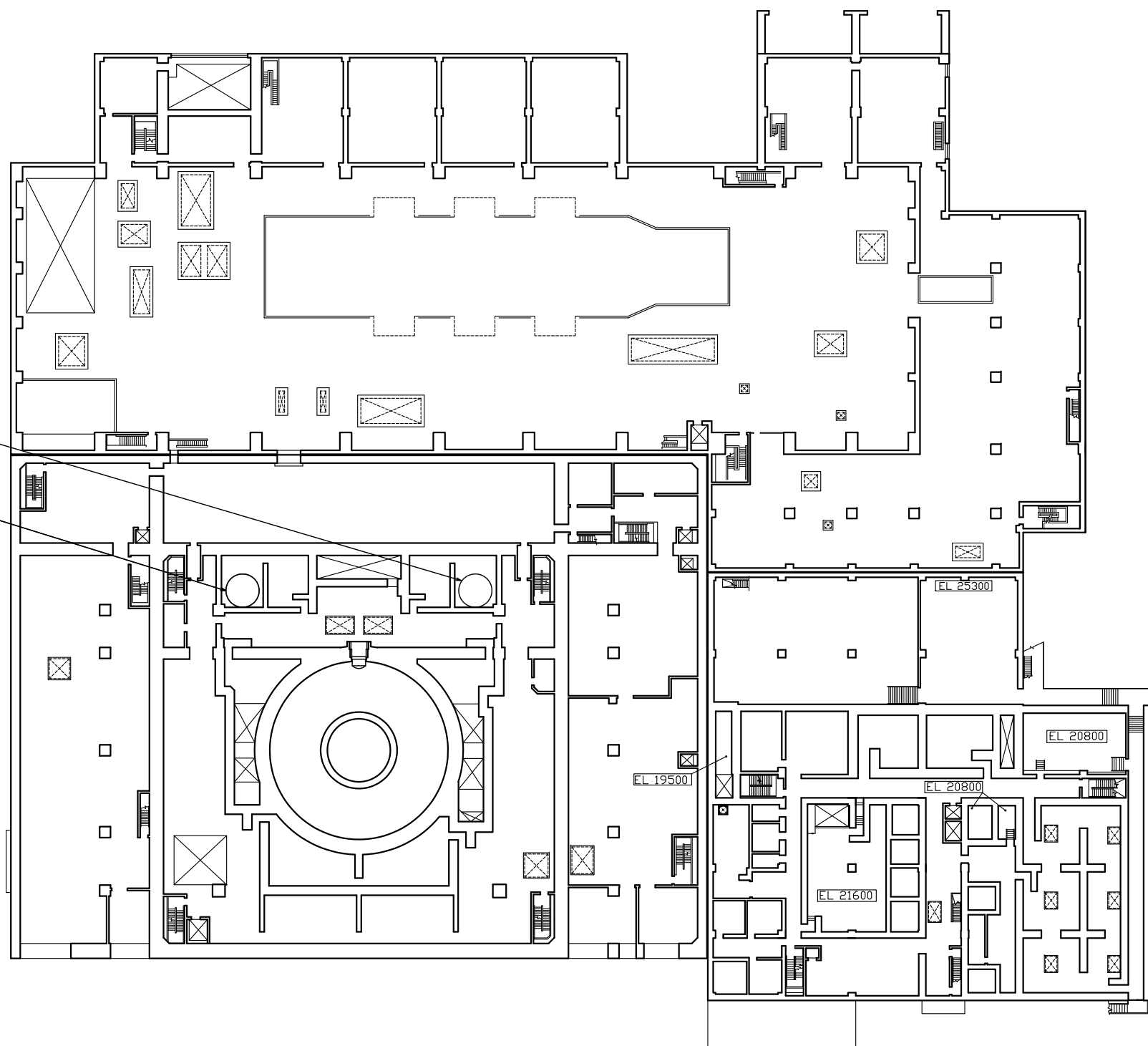
工事計画認可申請 第8-3-2-2-1-2図

島根原子力発電所 第2号機

名称 原子炉格納容器安全設備に係る機器の配置を明示した図面（原子炉格納容器スプレイ設備（残留熱除去系（サブプレッションプール水冷却モード）））（その2）

中国電力株式会社

タービン建物 EL 20600



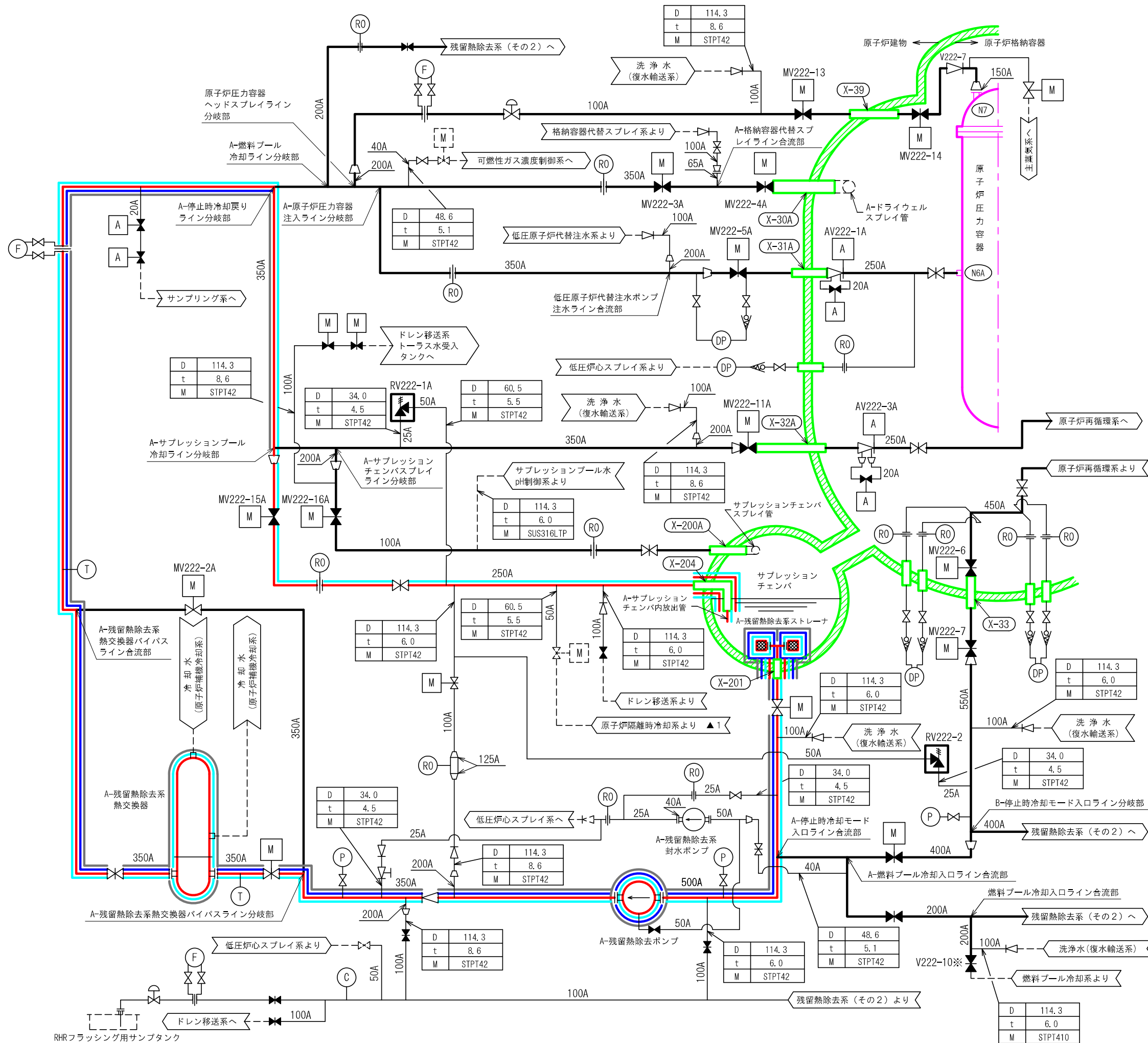
A-残留熱除去系熱交換器

B-残留熱除去系熱交換器

原子炉建物 EL 23800

廃棄物処理建物 EL 22100

工事計画認可申請 第8-3-2-2-1-3図	
島根原子力発電所 第2号機	
名称	原子炉格納容器安全設備に係る機器の配置を明示した図面（原子炉格納容器スプレイ設備（残留熱除去系（サブプレッションプール水冷却モード）））（その3）
中国電力株式会社	



- (Red line) : 原子炉格納容器安全設備 (原子炉格納容器スプレ設備 (残留熱除去系 (サブプレッションプール水冷却モード))) (当該系統のうち重大事故等対処設備の申請範囲)
- (Cyan line) : 残留熱除去設備 (残留熱除去系) (兼用範囲)
- (Blue line) : 非常用炉心冷却設備その他原子炉注水設備 (残留熱除去系) (兼用範囲)
- (Grey line) : 原子炉格納容器安全設備 (原子炉格納容器スプレ設備 (残留熱除去系 (格納容器冷却モード))) (兼用範囲)
- (Green line) : 原子炉格納施設 (原子炉格納容器)
- (Pink line) : 原子炉本体 (原子炉圧力容器)

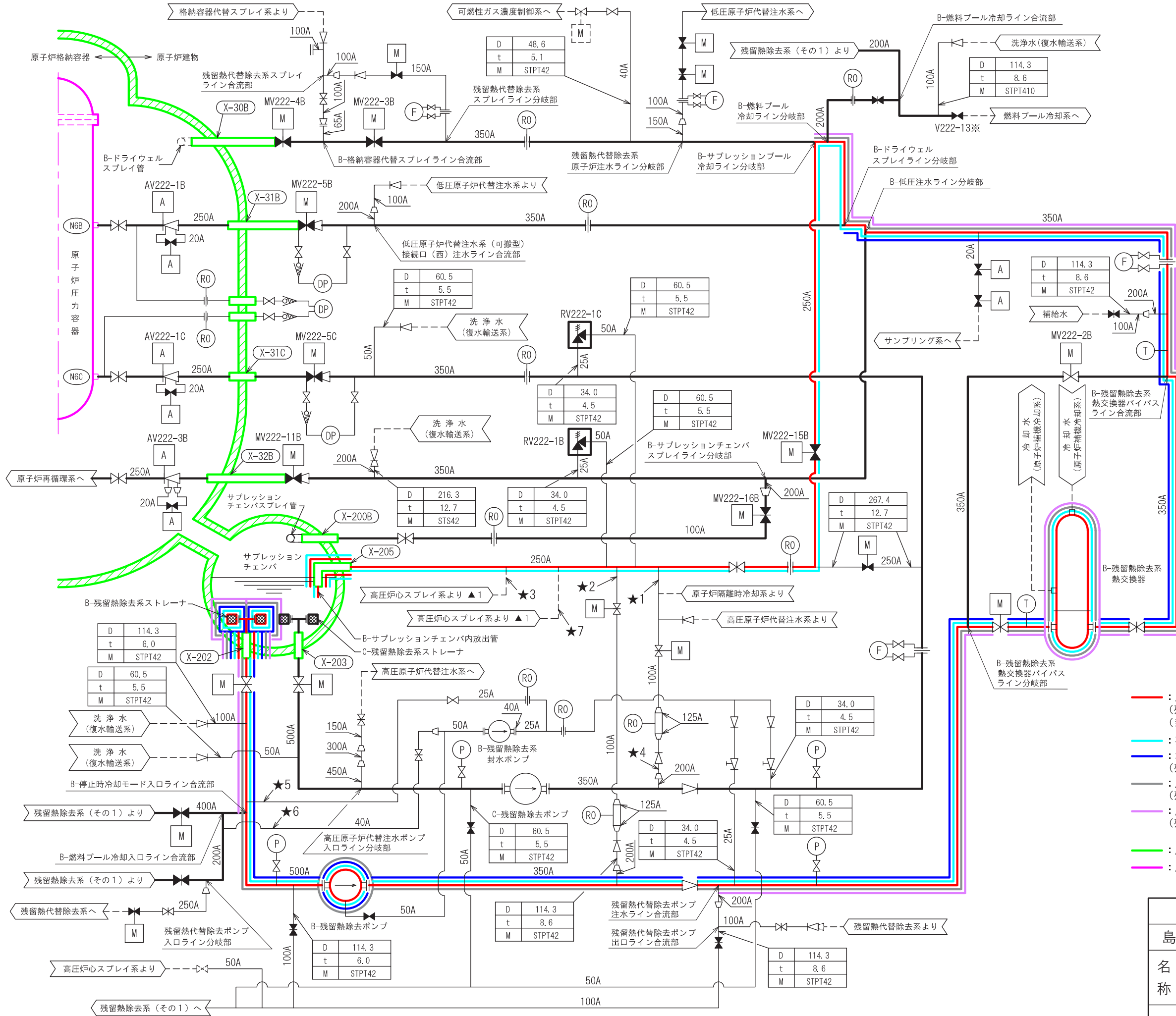
1. 関連系統図
 ▲ 1 : 非常用炉心冷却設備その他原子炉注水設備系統図 (原子炉隔離時冷却系) (その1)

2. 枝管仕様表説明

D	外径	mm
t	厚さ	mm
M	材料	

3. ※ 識別のために弁番号を付番する
 4. □ SA主要弁、安全弁及び逃がし弁

工事計画認可申請		第8-3-2-2-2-1図
島根原子力発電所 第2号機		
名称	原子炉格納容器安全設備系統図 (原子炉格納容器スプレ設備 (残留熱除去系 (サブプレッションプール水冷却モード))) (その1) (重大事故等対処設備)	
	中国電力株式会社	



★1	D 114.3	t 6.0	M STPT42
★2	D 114.3	t 6.0	M STPT42
★3	D 114.3	t 6.0	M STPT42
★4	D 114.3	t 8.6	M STPT42
★5	D 34.0	t 4.5	M STPT42
★6	D 48.6	t 5.1	M STPT42
★7	D 267.4	t 9.3	M STPT410

1. 関連系統図
▲ 1：非常用炉心冷却設備その他原子炉注水設備系統図（高圧炉心スプレイ系）（その2）
2. 枝管仕様表説明

D	外径	mm
t	厚さ	mm
M	材料	
3. ※ 識別のために弁番号を付番する
4. □ SA主要弁、安全弁及び逃がし弁

- (Red line): 原子炉格納容器安全設備（原子炉格納容器スプレイ設備（残留熱除去系（サブプレッションプール冷却モード）））（当該系統のうち重大事故等対処設備の申請範囲）
- (Cyan line): 残留熱除去設備（残留熱除去系）（兼用範囲）
- (Blue line): 非常用炉心冷却設備その他原子炉注水設備（残留熱除去系）（兼用範囲）
- (Grey line): 原子炉格納容器安全設備（原子炉格納容器スプレイ設備（残留熱除去系（格納容器冷却モード）））（兼用範囲）
- (Purple line): 原子炉格納容器安全設備（残留熱代替除去系）（兼用範囲）
- (Green line): 原子炉格納施設（原子炉格納容器）
- (Pink line): 原子炉本体（原子炉压力容器）

工事計画認可申請 第8-3-2-2-2-2図
 島根原子力発電所 第2号機
 名称 原子炉格納容器安全設備系統図
 （原子炉格納容器スプレイ設備（残留熱除去系（サブプレッションプール冷却モード）））（その2）
 （重大事故等対処設備）

中国電力株式会社