

志賀原子力発電所適合性審査資料
SK2-地052-03
2022年4月13日

志賀原子力発電所2号炉 敷地の地質・地質構造について

データ集1(ボーリング柱状図)

2022年4月13日
北陸電力株式会社

-
- 建設時から第368回審査会合(平成28年6月10日)までのボーリング柱状図については、連続性を有する未固結な粘土質薄層(シーム)を検討すべき構造として抽出し、記載していた。
 - 第453回審査会合(平成29年3月10日)以降、敷地に分布する構造を網羅的に評価する観点から、破碎部を有する構造を検討すべき構造として抽出し、柱状図に記載している。なお、破碎部に認められる条線等については、運動方向の観察結果として別途整理している。

目次

データ集1(ボーリング柱状図)

項目	今回添付
ボーリング柱状図一覧表	10-1-1 ~ 10-1-12
位置図	10-1-13 ~ 10-1-31
S-1	ボーリング柱状図一覧表を参照
S-2・S-6	ボーリング柱状図一覧表を参照
S-4	ボーリング柱状図一覧表を参照
S-5	ボーリング柱状図一覧表を参照
S-7	ボーリング柱状図一覧表を参照
S-8	—
S-9	ボーリング柱状図一覧表を参照
B-1	—
B-2	ボーリング柱状図一覧表を参照
B-3	ボーリング柱状図一覧表を参照
K-2	ボーリング柱状図一覧表を参照
K-3	ボーリング柱状図一覧表を参照
断層が確認されなかった建設時ボーリング孔	—
K-1	ボーリング柱状図一覧表を参照
K-4	ボーリング柱状図一覧表を参照
K-5	ボーリング柱状図一覧表を参照
取水路沿いのボーリング孔	ボーリング柱状図一覧表を参照
海上における建設時ボーリング孔	—
大深度ボーリング孔	10-20-1 ~ 10-20-6

余白

ボーリング柱状図一覧表(1/12)

S-1を確認したボーリング孔一覧表

孔名	孔口標高(m)	掘進方向	掘進長(m)	孔径(mm)	断層確認深度(m)	掲載範囲(m)	資料提出時期(審査会合)	頁	備考
H-6.5	11.02	62°	130.00	86	65.45	0.00 ~ 130.00	今回	10-2-3~6	
J-9'	21.15	鉛直	40.00	86	28.67	0.00 ~ 40.00	今回	10-2-7	
J-9"	21.10	鉛直	50.00	86	29.33	0.00 ~ 50.00	第671回	10-2-8~9	
L-12.2	30.32	80°	70.00	86	41.93	0.00 ~ 70.00	今回	10-2-10~11	
L-12.5	35.80	鉛直	206.00	86	174.18	0.00 ~ 206.00	今回	10-2-12~17	
M-12.5	28.10	鉛直	120.00	86	63.43	0.00 ~ 120.00	今回	10-2-18~20	
M-12.5'	28.26	鉛直	54.00	86	51.65	0.00 ~ 54.00	第671回	10-2-21~22	
M-12.5"	28.30	鉛直	60.00	86	50.00	0.00 ~ 60.00	第671回	10-2-23~24	
N-13	37.63	鉛直	15.00	86	11.10	0.00 ~ 15.00	第671回	10-2-25	
N-13'	38.52	鉛直	40.00	86	23.39	0.00 ~ 40.00	今回	10-2-26	
N-13.5'	40.16	73°	46.00	86	10.90	0.00 ~ 46.00	第671回	10-2-27~28	
N-14	41.40	73°	45.00	86	30.97	0.00 ~ 45.00	今回	10-2-29~30	
N-14.5	46.63	73°	35.00	86	21.31	0.00 ~ 35.00	今回	10-2-31	
O-14.5	40.17	73°	55.00	86	26.93	0.00 ~ 55.00	第671回	10-2-32~33	
O-16	32.19	73°	55.00	86	20.36	0.00 ~ 55.00	今回	10-2-34~35	
O-17	40.41	70°	60.00	86	16.28	0.00 ~ 60.00	第671回	10-2-36~37	
O-17.3	38.38	45°	60.00	116, 86	41.82	0.00 ~ 60.00	第671回	10-2-38~39	
O-17.5	40.65	45°	60.00	86	25.29	0.00 ~ 60.00	今回	10-2-40~41	
T-1	-13.85	水平	5.00	86	3.34	0.00 ~ 5.00	第671回	10-2-42	
T-2	-14.85	水平	4.00	86	2.85	0.00 ~ 4.00	第671回	10-2-43	
T-3	-15.45	水平	4.70	86	2.55	0.00 ~ 4.70	第671回	10-2-44	
T-4	-16.85	水平	5.00	86	2.00	0.00 ~ 5.00	第671回	10-2-45	
H-7^	15.92	鉛直	116.80	66	82.85	0.00 ~ 116.80	第671回	10-2-46~48	
I-8^	21.90	鉛直	174.26	66	49.73	0.00 ~ 174.26	第671回	10-2-49~53	
I-9^	28.65	鉛直	329.50	66	214.83	0.00 ~ 329.50	第671回	10-2-54~62	
J-9^	24.15	鉛直	127.10	66	58.65	0.00 ~ 127.10	第671回	10-2-63~66	
K-10^	32.59	鉛直	133.29	66	16.95	0.00 ~ 133.29	第671回	10-2-67~70	
K-11^	27.86	鉛直	128.26	66	110.53	0.00 ~ 128.26	第671回	10-2-71~74	
R-7^	11.28	鉛直	213.00	66	153.35	0.00 ~ 213.00	第671回	10-2-75~80	
V-2^	23.18	鉛直	225.00	66	119.55	0.00 ~ 225.00	第671回	10-2-81~86	
X-2^	21.39	鉛直	51.78	66	37.38	0.00 ~ 51.78	第671回	10-2-87~88	
X-4^	25.94	鉛直	227.30	66	143.95	0.00 ~ 227.30	第671回	10-2-89~94	
Sd-2^	-6.54	水平	80.00	86	62.71	0.00 ~ 80.00	第671回	10-2-95~96	

S-1が認められないボーリング孔一覧表

孔名	孔口標高(m)	掘進方向	掘進長(m)	孔径(mm)	想定延長位置(m)	掲載範囲(m)	資料提出時期(審査会合)	頁	備考
F-6.0	11.12	74°	270.00	86	127.00	90.00 ~ 270.00	第671回	10-2-97~103	0.00~90.00は ノンコア区間
H-6.6	11.10	鉛直	132.00	86	38.00	0.00 ~ 132.00	今回	10-2-104~107	
R-6^	11.23	鉛直	161.50	66	34.00	0.00 ~ 161.50	第671回	10-2-108~112	
SE-2^	-6.46	水平	85.00	86	60.00	0.00 ~ 85.00	第671回	10-2-113~115	
O-17.9	35.73	45°	30.00	86	23.00	0.00 ~ 30.00	今回	10-2-116	
O-18	29.25	45°	70.00	86	16.00	0.00 ~ 70.00	今回	10-2-117~118	
O-18'	30.38	45°	60.00	86	58.00	0.00 ~ 60.00	今回	10-2-119~120	
O-18-2	29.25	45°	30.00	86	19.00	0.00 ~ 30.00	今回	10-2-121	

S-1のその他のボーリング孔一覧表※

孔名	孔口標高(m)	掘進方向	掘進長(m)	孔径(mm)	断層確認深度(m)	掲載範囲(m)	資料提出時期(審査会合)	頁	備考
L-13.5	34.90	鉛直	369.00	122	-	0.00 ~ 369.00	第875回	10-2-122~131	
L-13.7	35.24	鉛直	600.00	122	-	0.00 ~ 600.00	第875回	10-2-132~146	
L-14'	35.08	78°	247.00	122	-	0.00 ~ 247.00	第875回	10-2-147~153	
M-13'	38.10	鉛直	208.00	86	-	0.00 ~ 208.00	第875回	10-2-154~159	
M-14	34.08	鉛直	446.00	97.5	-	0.00 ~ 446.00	第875回	10-2-160~171	
M-14'	34.40	73°	194.00	86	-	0.00 ~ 194.00	第875回	10-2-172~176	
K-13.6	35.22	鉛直	1253.00	97.5	-	0.00 ~ 1253.00	第875回	10-2-177~239	

▲:建設時のボーリング孔

※:第453回審査会合以降, 評価に用いていないボーリング孔

紫字:破砕部中の鉱物脈, 変質の状況を加筆

ボーリング柱状図一覧表(2/12)

S-2・S-6を確認したボーリング孔一覧表

孔名	孔口標高 (m)	掘進方向	掘進長 (m)	孔径 (mm)	断層確認 深度(m)	掲載範囲 (m)	資料提出時期 (審査会合)	頁	備考
C-9.1	21.85	鉛直	20.00	86	10.82	0.00 ~ 20.00	今回	10-3-3	
C-9.2	22.08	鉛直	20.00	86	10.56	0.00 ~ 20.00	第671回	10-3-4	
E-8.5	21.14	鉛直	16.00	86	14.40	0.00 ~ 16.00	第671回	10-3-5	
E-8.6	21.11	鉛直	20.00	86	11.70	0.00 ~ 20.00	今回	10-3-6	
E-8.7	21.02	鉛直	30.00	86	10.09	0.00 ~ 30.00	第671回	10-3-7	
F-8.5	21.06	鉛直	18.00	86	8.93	0.00 ~ 18.00	第671回	10-3-8	
H-6.4	11.09	45°	155.00	86	33.90	0.00 ~ 155.00	今回	10-3-9~12	
H-6.5	11.02	62°	130.00	86	37.62	0.00 ~ 130.00	今回	10-3-13~16	
H-6.5'	11.02	45°	180.00	86	34.55	0.00 ~ 180.00	今回	10-3-17~21	
H-6.6	11.10	鉛直	132.00	86	53.80	0.00 ~ 132.00	今回	10-3-22~25	
K-6.2-2	11.03	80°	35.00	86	30.94	0.00 ~ 35.00	今回	10-3-26	
K-6.3	11.05	85°	50.00	86	20.61	0.00 ~ 50.00	今回	10-3-27~28	
L-6'	11.53	鉛直	40.00	86	13.82	0.00 ~ 40.00	第671回	10-3-29	
R-4.5	11.07	鉛直	240.00	86	184.44	0.00 ~ 240.00	今回	10-3-30~35	
E-8▲	16.14	鉛直	116.54	66	38.05	0.00 ~ 116.54	第671回	10-3-36~38	
F-8▲	20.74	鉛直	51.25	66	26.40	0.00 ~ 51.25	第671回	10-3-39~40	
G-7▲	15.25	鉛直	116.03	66	53.85	0.00 ~ 116.03	第671回	10-3-41~43	
H-7▲	15.92	鉛直	116.80	66	20.59	0.00 ~ 116.80	第671回	10-3-44~46	
I-5▲	18.24	鉛直	223.50	66	126.15	0.00 ~ 223.50	第671回	10-3-47~52	
I-6▲	19.93	鉛直	221.67	66	67.20	0.00 ~ 221.67	第671回	10-3-53~58	
K-5▲	14.31	鉛直	114.90	66	94.44	0.00 ~ 114.90	第671回	10-3-59~61	
K-6▲	15.86	鉛直	46.55	66	39.17	0.00 ~ 46.55	第671回	10-3-62~63	
M-5▲	9.75	鉛直	210.98	66	51.75	0.00 ~ 210.98	第671回	10-3-64~69	
R-5▲	11.12	鉛直	212.55	66	155.50	0.00 ~ 212.55	第671回	10-3-70~75	
R-6▲	11.23	鉛直	161.50	66	90.90	0.00 ~ 161.50	第671回	10-3-76~80	
R-7▲	11.28	鉛直	213.00	66	28.23	0.00 ~ 213.00	第671回	10-3-81~86	
SC-1▲	-6.20	水平	44.13	86	36.27	0.00 ~ 44.13	第671回	10-3-87~88	
SC-4▲	-6.10	水平	70.00	86	63.65	0.00 ~ 70.00	第671回	10-3-89~90	
SE-2▲	-6.46	水平	85.00	86	52.18	0.00 ~ 85.00	第671回	10-3-91~93	
D-9.1E	21.49	60°	7.00	86	5.44	0.00 ~ 7.00	第788回	10-3-112	
D-9.1-1	21.49	鉛直	8.00	86	7.39	0.00 ~ 8.00	今回	10-3-113	
D-9.1-2	21.51	鉛直	30.00	86	8.97	0.00 ~ 30.00	今回	10-3-114	
C-9.1-10E	21.83	60°	7.00	86	5.70	0.00 ~ 7.00	第788回	10-3-115	
C-9.11E	21.91	60°	7.00	86	6.18	0.00 ~ 7.00	第788回	10-3-116	
H-5.4-4E	11.06	15°	160.00	86	78.95	0.00 ~ 160.00	今回	10-3-117~120	

S-2・S-6が認められないボーリング孔一覧表

孔名	孔口標高 (m)	掘進方向	掘進長 (m)	孔径 (mm)	想定延長位 置(m)	掲載範囲 (m)	資料提出時期 (審査会合)	頁	備考
B-9-1	22.40	45°	70.00	86	28.00	0.00 ~ 70.00	第671回	10-3-94~95	
C-9.0-1	22.24	鉛直	50.00	86	30.00	0.00 ~ 50.00	今回	10-3-96~97	
C-9.0-1'	22.18	45°	30.00	86	19.00	0.00 ~ 30.00	今回	10-3-98	
C-9.1-2	22.19	45°	30.00	86	13.00	0.00 ~ 30.00	今回	10-3-99	
A-9▲	27.87	鉛直	128.24	66	63.00	0.00 ~ 128.24	第671回	10-3-100~103	
N-5.1	20.19	45°	50.00	86	34.90	0.00 ~ 50.00	第671回	10-3-104~105	
O-4.8	16.89	鉛直	45.00	86	孔底以深	0.00 ~ 45.00	第671回	10-3-106~107	
O-5.0	21.08	鉛直	71.00	86	49.80	0.00 ~ 71.00	今回	10-3-108~109	
O-5.1	21.14	45°	60.00	86	22.50	0.00 ~ 60.00	第671回	10-3-110~111	

▲:建設時のボーリング孔

紫字:破砕部中の鉱物脈, 変質の状況を加筆

ボーリング柱状図一覧表(3/12)

S-4を確認したボーリング孔一覧表

孔名	孔口標高(m)	掘進方向	掘進長(m)	孔径(mm)	断層確認深度(m)	掲載範囲(m)	資料提出時期(審査会合)	頁	備考
C-11.5S	35.15	60°	129.00	86	86.49	0.00 ~ 129.00	今回	10-4-3~6	
D-10.2-1SE	21.03	60°	75.00	86	61.22	0.00 ~ 75.00	第671回	10-4-7~8	
D-11.8S	35.21	45°	60.00	116, 86	48.92	0.00 ~ 60.00	今回	10-4-9~10	
F-9.6	20.97	45°	50.00	86	41.60	0.00 ~ 50.00	第671回	10-4-11~12	
H-6.4	11.09	45°	155.00	86	94.65	0.00 ~ 155.00	今回	10-4-13~16	
H-6.5'	11.02	45°	180.00	86	88.58	0.00 ~ 180.00	今回	10-4-17~21	
C-13▲	41.02	鉛直	241.80	66	32.01	0.00 ~ 241.80	第671回	10-4-22~28	
D-12▲	31.98	鉛直	62.63	66	30.95	0.00 ~ 62.63	第671回	10-4-29~30	
E-9▲	18.61	鉛直	219.30	66	158.85	0.00 ~ 219.30	第671回	10-4-31~36	
E-10▲	21.09	鉛直	121.32	66	102.42	0.00 ~ 121.32	第671回	10-4-37~40	
E-11▲	34.74	鉛直	135.10	66	56.73	0.00 ~ 135.10	第671回	10-4-41~44	
F-9'▲	21.18	鉛直	172.18	66	107.63	0.00 ~ 172.18	第671回	10-4-45~49	
F-10▲	24.26	鉛直	100.05	66	40.76	0.00 ~ 100.05	第671回	10-4-50~52	
G-9▲	21.67	鉛直	223.34	66	59.44	0.00 ~ 223.34	第671回	10-4-53~58	
H-8▲	19.37	鉛直	119.55	66	58.15	0.00 ~ 119.55	第671回	10-4-59~61	
I-8▲	21.90	鉛直	174.26	66	38.10	0.00 ~ 174.26	第671回	10-4-62~66	
R-7▲	11.28	鉛直	213.00	66	112.30	0.00 ~ 213.00	第671回	10-4-67~72	
R-8▲	13.11	鉛直	164.12	66	61.45	0.00 ~ 164.12	第671回	10-4-73~77	
R-9▲	21.05	鉛直	323.20	66	19.33	0.00 ~ 323.20	第671回	10-4-78~86	
T-2▲	25.48	鉛直	55.60	66	26.50	0.00 ~ 55.60	第671回	10-4-87~88	
SA-2▲	-6.04	水平	30.19	86	18.28	0.00 ~ 30.19	第671回	10-4-89	
SE-1▲	-6.29	水平	55.00	86	35.90	0.00 ~ 55.00	第671回	10-4-90~91	
2T-4▲	21.15	鉛直	222.40	66	62.15	0.00 ~ 222.40	第671回	10-4-92~97	
2T-6▲	21.15	鉛直	51.62	66	26.78	0.00 ~ 51.62	第671回	10-4-98~99	
2U-4▲	21.13	鉛直	51.50	66	39.45	0.00 ~ 51.50	第671回	10-4-100~101	
2V-2▲	13.28	鉛直	214.50	66	46.40	0.00 ~ 214.50	第671回	10-4-102~107	
2V-3▲	19.83	鉛直	50.15	66	37.30	0.00 ~ 50.15	第671回	10-4-108~109	
2V-5▲	21.03	鉛直	51.54	66	10.97	0.00 ~ 51.54	第671回	10-4-110~111	
2X-2▲	12.52	鉛直	44.50	66	24.70	0.00 ~ 44.50	第671回	10-4-112~113	
No.1▲	-6.36	水平	40.12	86	30.15	0.00 ~ 40.12	第671回	10-4-114~115	
No.2▲	-6.37	水平	30.00	86	13.60	0.00 ~ 30.00	第671回	10-4-116	
No.3▲	-6.38	水平	40.00	86	25.35	0.00 ~ 40.00	第671回	10-4-117	
No.4▲	-6.47	水平	19.40	86	10.85	0.00 ~ 19.40	第671回	10-4-118	
F-10.9-4	21.12	23°	50.00	86	39.75	0.00 ~ 50.00	第788回	10-4-135~136	
G-10.9-1	21.17	20°	50.00	86	40.00	0.00 ~ 50.00	第788回	10-4-137~138	
D-9.6SE	21.10	55°	100.00	86	86.56	0.00 ~ 100.00	第788回	10-4-139~141	
F-10.8-1	21.20	鉛直	10.00	86	7.76	0.00 ~ 10.00	第788回	10-4-142	
E-10.8SE	21.05	60°	65.00	86	35.07	0.00 ~ 65.00	今回	10-4-143~144	
D-10.7SE	21.22	85°	120.00	86	80.61	0.00 ~ 120.00	第788回	10-4-145~147	
B-12.7S	35.19	60°	115.00	86	73.18	0.00 ~ 115.00	今回	10-4-148~150	
A-14.5S	58.64	60°	105.00	86	57.49	0.00 ~ 105.00	今回	10-4-151~153	
H-5.4-4E	11.06	15°	160.00	86	149.76	0.00 ~ 160.00	今回	10-4-156~159	

S-4が認められないボーリング孔一覧表

孔名	孔口標高(m)	掘進方向	掘進長(m)	孔径(mm)	想定延長位置(m)	掲載範囲(m)	資料提出時期(審査会合)	頁	備考
H-6.5	11.02	62°	130.00	86	98.00	0.00 ~ 130.00	今回	10-4-119~122	
H-7▲	15.92	鉛直	116.80	66	112.00	0.00 ~ 116.80	第671回	10-4-123~125	
I-7▲	20.47	鉛直	220.68	66	83.00	0.00 ~ 220.68	第671回	10-4-126~131	
J-7▲	16.48	鉛直	116.55	66	45.00	0.00 ~ 116.55	第671回	10-4-132~134	
A-14.5SE	58.66	70°	70.00	86	48.90	0.00 ~ 70.00	今回	10-4-154~155	

▲:建設時のボーリング孔

紫字:破砕部中の鉱物脈, 変質の状況を加筆

ボーリング柱状図一覧表(4/12)

S-5を確認したボーリング孔一覧表

孔名	孔口標高(m)	掘進方向	掘進長(m)	孔径(mm)	断層確認深度(m)	掲載範囲(m)	資料提出時期(審査会合)	頁	備考
H-8▲	19.37	鉛直	119.55	66	35.55	0.00 ~ 119.55	第671回	10-5-3~5	
R-8▲	13.11	鉛直	164.12	66	25.50	0.00 ~ 164.12	第671回	10-5-6~10	
SC-2▲	-6.29	水平	72.36	86	32.68	0.00 ~ 72.36	第671回	10-5-11~12	
H-5.4-4E	11.06	15°	160.00	86	133.87	0.00 ~ 160.00	今回	10-5-24~27	
H-7.9-1	11.06	86°	60.00	86	35.47	0.00 ~ 60.00	今回	10-5-28~29	
R-8.1-1-3	10.95	83°	30.00	86	22.24	0.00 ~ 30.00	第875回	10-5-30	
R-8.1-1-7	10.95	86°	40.00	86	32.20	0.00 ~ 40.00	今回	10-5-31	
R-8.1-1-8	10.95	87°	45.00	86	36.04	0.00 ~ 45.00	今回	10-5-32~33	

S-5が認められないボーリング孔一覧表

孔名	孔口標高(m)	掘進方向	掘進長(m)	孔径(mm)	想定延長位置(m)	掲載範囲(m)	資料提出時期(審査会合)	頁	備考
2V-2▲	13.28	鉛直	214.50	66	62.00	0.00 ~ 214.50	第671回	10-5-13~18	
I-8▲	21.90	鉛直	174.26	66	127.00	0.00 ~ 174.26	第671回	10-5-19~23	
H-7.9-1-1	11.06	87°	60.00	86	39.00	0.00 ~ 60.00	第875回	10-5-34~35	
R-8.1	10.95	87°	80.00	86	49.00	0.00 ~ 80.00	今回	10-5-36~37	
R-8.1-1-9	10.95	86°	45.00	86	38.00	0.00 ~ 45.00	今回	10-5-38~39	

S-7を確認したボーリング孔一覧表

孔名	孔口標高(m)	掘進方向	掘進長(m)	孔径(mm)	断層確認深度(m)	掲載範囲(m)	資料提出時期(審査会合)	頁	備考
F-4.2	11.12	45°	40.00	86	14.25	0.00 ~ 40.00	今回	10-6-3	
F-4.6	11.10	鉛直	40.00	86	29.70	0.00 ~ 40.00	今回	10-6-4	
H-5.2	11.07	鉛直	60.00	86	55.15	0.00 ~ 60.00	今回	10-6-5~6	
H-5.4	11.05	鉛直	50.00	86	40.20	0.00 ~ 50.00	第671回	10-6-7~8	
H-5.5	11.06	鉛直	40.00	86	31.42	0.00 ~ 40.00	第671回	10-6-9	
H-5.7	11.09	鉛直	20.00	76	13.20	0.00 ~ 20.00	今回	10-6-10	
R-4.5	11.07	鉛直	240.00	86	84.20	0.00 ~ 240.00	今回	10-6-11~16	
G-5▲	13.66	鉛直	114.25	66	29.68	0.00 ~ 114.25	第671回	10-6-17~19	
I-5▲	18.24	鉛直	223.50	66	112.19	0.00 ~ 223.50	第671回	10-6-20~25	
I-6▲	19.93	鉛直	221.67	66	41.05	0.00 ~ 221.67	第671回	10-6-26~31	
R-5▲	11.12	鉛直	212.55	66	47.85	0.00 ~ 212.55	第671回	10-6-32~37	

S-7が認められないボーリング孔一覧表

孔名	孔口標高(m)	掘進方向	掘進長(m)	孔径(mm)	想定延長位置(m)	掲載範囲(m)	資料提出時期(審査会合)	頁	備考
F-4.2'	11.10	45°	50.00	86	13.70	0.00 ~ 50.00	今回	10-6-38~39	
K-7▲	16.99	鉛直	217.31	66	62.00	0.00 ~ 217.31	第671回	10-6-40~45	
R-3▲	11.50	鉛直	162.54	66	148.36	0.00 ~ 162.54	第671回	10-6-46~50	

▲: 建設時のボーリング孔

紫字: 破碎部中の鉱物脈, 変質の状況を加筆

ボーリング柱状図一覧表(5/12)

S-8を確認したボーリング孔一覧表

孔名	孔口標高(m)	掘進方向	掘進長(m)	孔径(mm)	断層確認深度(m)	掲載範囲(m)	資料提出時期(審査会合)	頁	備考
C-5.4	21.23	45°	50.00	101.86	19.40	0.00 ~ 50.00	第671回	10-7-3~4	
D-6.1	13.82	80°	30.00	86	21.65	0.00 ~ 30.00	第671回	10-7-5	
F-6.74	11.07	鉛直	23.00	86	22.06	0.00 ~ 23.00	第671回	10-7-6	
F-6.79	11.12	鉛直	23.00	86	21.30	0.00 ~ 23.00	第671回	10-7-7	
F-6.8	11.12	鉛直	25.00	86	23.75	0.00 ~ 25.00	第671回	10-7-8	
F-6.9	11.09	鉛直	22.00	86	19.15	0.00 ~ 22.00	第671回	10-7-9	
F-7.0	11.11	鉛直	20.00	76	16.09	0.00 ~ 20.00	第671回	10-7-10	
F-7▲	19.40	鉛直	72.00	66	24.50	0.00 ~ 72.00	第671回	10-7-11~12	
G-7▲	15.25	鉛直	116.03	66	51.65	0.00 ~ 116.03	第671回	10-7-13~15	

S-8が認められないボーリング孔一覧表

孔名	孔口標高(m)	掘進方向	掘進長(m)	孔径(mm)	想定延長位置(m)	掲載範囲(m)	資料提出時期(審査会合)	頁	備考
C-5.5	21.56	鉛直	30.00	86	17.80	0.00 ~ 30.00	第671回	10-7-16	
R-7▲	11.28	鉛直	213.00	66	59.00	0.00 ~ 213.00	第671回	10-7-17~22	
E-5▲	16.20	鉛直	216.68	66	132.30	0.00 ~ 216.68	第671回	10-7-23~28	

S-9を確認したボーリング孔一覧表

孔名	孔口標高(m)	掘進方向	掘進長(m)	孔径(mm)	断層確認深度(m)	掲載範囲(m)	資料提出時期(審査会合)	頁	備考
H-6.5	11.02	62°	130.00	86	80.75	0.00 ~ 130.00	今回	10-8-3~6	
H-6.6	11.10	鉛直	132.00	86	123.47	0.00 ~ 132.00	今回	10-8-7~10	
I-7▲	20.47	鉛直	220.68	66	53.10	0.00 ~ 220.68	第671回	10-8-11~16	
J-7▲	16.48	鉛直	116.55	66	13.51	0.00 ~ 116.55	第671回	10-8-17~19	
SC-5▲	-6.13	水平	15.00	86	10.39	0.00 ~ 15.00	第671回	10-8-20	

S-9が認められないボーリング孔一覧表

孔名	孔口標高(m)	掘進方向	掘進長(m)	孔径(mm)	想定延長位置(m)	掲載範囲(m)	資料提出時期(審査会合)	頁	備考
H-6.5'	11.02	45°	180.00	86	76.00	0.00 ~ 180.00	今回	10-8-21~25	
I-6▲	19.93	鉛直	221.67	66	97.00	0.00 ~ 221.67	第671回	10-8-26~31	

▲:建設時のボーリング孔

紫字:破砕部中の鉱物脈, 変質の状況を加筆

ボーリング柱状図一覧表(6/12)

B-1を確認したボーリング孔一覧表

孔名	孔口標高(m)	掘進方向	掘進長(m)	孔径(mm)	断層確認深度(m)	掲載範囲(m)	資料提出時期(審査会合)	頁	備考
T-1	-13.85	水平	5.00	86	2.45	0.00 ~ 5.00	第671回	10-9-3	
T-2	-14.85	水平	4.00	86	2.62	0.00 ~ 4.00	第671回	10-9-4	

B-1が認められないボーリング孔一覧表

孔名	孔口標高(m)	掘進方向	掘進長(m)	孔径(mm)	想定延長位置(m)	掲載範囲(m)	資料提出時期(審査会合)	頁	備考
T-3	-15.45	水平	4.70	86	2.70	0.00 ~ 4.70	第671回	10-9-5	
T-4	-16.85	水平	5.00	86	3.00	0.00 ~ 5.00	第671回	10-9-6	

B-2を確認したボーリング孔一覧表

孔名	孔口標高(m)	掘進方向	掘進長(m)	孔径(mm)	断層確認深度(m)	掲載範囲(m)	資料提出時期(審査会合)	頁	備考
H-6.4	11.09	45°	155.00	86	43.10	0.00 ~ 155.00	今回	10-10-3~6	
H-6.5	11.02	62°	130.00	86	46.32	0.00 ~ 130.00	今回	10-10-7~10	
H-6.5'	11.02	45°	180.00	86	40.95	0.00 ~ 180.00	今回	10-10-11~15	
H-7▲	15.92	鉛直	116.80	66	30.30	0.00 ~ 116.80	第671回	10-10-16~18	
H-5.4-4E	11.06	15°	160.00	86	87.56	0.00 ~ 160.00	今回	10-10-23~26	

B-2が認められないボーリング孔一覧表

孔名	孔口標高(m)	掘進方向	掘進長(m)	孔径(mm)	想定延長位置(m)	掲載範囲(m)	資料提出時期(審査会合)	頁	備考
H-6.6	11.10	鉛直	132.00	86	77.00	0.00 ~ 132.00	今回	10-10-19~22	

B-3を確認したボーリング孔一覧表

孔名	孔口標高(m)	掘進方向	掘進長(m)	孔径(mm)	断層確認深度(m)	掲載範囲(m)	資料提出時期(審査会合)	頁	備考
J-6.1	11.06	50°	38.00	86	27.90	0.00 ~ 38.00	今回	10-11-3	
K-6.2-2	11.03	80°	35.00	86	21.39	0.00 ~ 35.00	今回	10-11-4	

B-3が認められないボーリング孔一覧表

孔名	孔口標高(m)	掘進方向	掘進長(m)	孔径(mm)	想定延長位置(m)	掲載範囲(m)	資料提出時期(審査会合)	頁	備考
J-5.2	11.11	45°	30.00	86	16.90	0.00 ~ 30.00	今回	10-11-5	
K-6.3	11.05	85°	50.00	86	35.00	0.00 ~ 50.00	今回	10-11-6~7	

▲: 建設時のボーリング孔

紫字: 破砕部中の鉱物脈, 変質の状況を加筆

ボーリング柱状図一覧表(7/12)

K-2を確認したボーリング孔一覧表

孔名	孔口標高(m)	掘進方向	掘進長(m)	孔径(mm)	断層確認深度(m)	掲載範囲(m)	資料提出時期(審査会合)	頁	備考
連絡道路No.1	6.27	60°	70.00	86	23.15	0.00 ~ 70.00	今回	10-12-3~4	新孔名:H-0.9-60 (P.10-1-11参照)
連絡道路No.3	6.27	50°	60.00	86	20.93	0.00 ~ 60.00	今回	10-12-5~6	新孔名:H-0.9-50 (P.10-1-11参照)
G-1.5-35	4.49	35°	90.00	86	41.58	0.00 ~ 90.00	今回	10-12-10~12	
G-1.5-50	4.49	50°	90.00	86	42.42	0.00 ~ 90.00	今回	10-12-13~15	
G-1.5-80	4.49	80°	100.00	86	80.19	0.00 ~ 100.00	今回	10-12-16~18	
G-1.9-20	3.89	20°	85.00	86	50.10	0.00 ~ 85.00	第902回	10-12-19~21	
G-1.9-27	3.89	27°	90.00	86	47.81	0.00 ~ 90.00	今回	10-12-22~24	

K-2が認められないボーリング孔一覧表

孔名	孔口標高(m)	掘進方向	掘進長(m)	孔径(mm)	想定延長位置(m)	掲載範囲(m)	資料提出時期(審査会合)	頁	備考
E-2.7	9.92	45°	65.00	86	20.30	0.00 ~ 65.00	第671回	10-12-7~8	
E-2.7'	9.92	45°	40.00	86	22.60	0.00 ~ 40.00	第671回	10-12-9	

K-3を確認したボーリング孔一覧表

孔名	孔口標高(m)	掘進方向	掘進長(m)	孔径(mm)	断層確認深度(m)	掲載範囲(m)	資料提出時期(審査会合)	頁	備考
M-2.2	3.01	45°	70.00	86	48.83	0.00 ~ 70.00	今回	10-13-3~4	
M-2.2-2	3.01	75°	100.00	86	78.25	0.00 ~ 100.00	第671回	10-13-5~7	
N-2.3-1	5.58	35°	75.00	86	66.35	0.00 ~ 75.00	第849回	10-13-9~10	
N-2.3-2	5.88	60°	100.00	86	85.00	0.00 ~ 100.00	今回	10-13-11~13	
N-2.3-35	5.88	35°	80.00	86	72.43	0.00 ~ 80.00	第938回	10-13-14~15	
O-2.1-40	5.83	40°	95.00	86	85.06	0.00 ~ 95.00	今回	10-13-16~18	

K-3が認められないボーリング孔一覧表

孔名	孔口標高(m)	掘進方向	掘進長(m)	孔径(mm)	想定延長位置(m)	掲載範囲(m)	資料提出時期(審査会合)	頁	備考
K-2.3	5.57	45°	35.00	86	19.80	0.00 ~ 35.00	第671回	10-13-8	

紫字:破砕部中の鉱物脈, 変質の状況を加筆

ボーリング柱状図一覧表(8/12)

断層が確認されなかった建設時ボーリング孔一覧表

孔名	孔口標高 (m)	掘進方向	掘進長 (m)	孔径 (mm)	断層確認 深度(m)	掲載範囲 (m)	資料提出時期 (審査会合)	頁	備考
C-5▲	20.99	鉛直	221.38	66	—	0.00 ~ 221.38	第671回	10-14-3~8	
C-7▲	20.92	鉛直	121.10	66	—	0.00 ~ 121.10	第671回	10-14-9~12	
C-9▲	21.94	鉛直	122.15	66	—	0.00 ~ 122.15	第671回	10-14-13~16	
C-9▲	21.62	鉛直	222.94	66	—	0.00 ~ 222.94	第671回	10-14-17~22	
C-11▲	27.63	鉛直	127.74	66	—	0.00 ~ 127.74	第671回	10-14-23~26	
D-6▲	16.89	鉛直	47.25	66	—	0.00 ~ 47.25	第671回	10-14-27~28	
D-7▲	19.69	鉛直	51.05	66	—	0.00 ~ 51.05	第671回	10-14-29~30	
D-8▲	20.66	鉛直	50.88	66	—	0.00 ~ 50.88	第671回	10-14-31~32	
D-9▲	21.13	鉛直	73.03	66	—	0.00 ~ 73.03	第671回	10-14-33~34	
D-10▲	21.60	鉛直	51.56	66	—	0.00 ~ 51.56	第671回	10-14-35~36	
D-11▲	23.58	鉛直	54.20	66	—	0.00 ~ 54.20	第671回	10-14-37~38	
E-6▲	11.22	鉛直	41.60	66	—	0.00 ~ 41.60	第671回	10-14-39~40	
E-7▲	19.07	鉛直	119.51	66	—	0.00 ~ 119.51	第671回	10-14-41~43	
E-12▲	37.08	鉛直	70.55	66	—	0.00 ~ 70.55	第671回	10-14-44~45	
E-13▲	37.90	鉛直	239.00	66	—	0.00 ~ 239.00	第671回	10-14-46~51	
F-6▲	17.37	鉛直	48.00	66	—	0.00 ~ 48.00	第671回	10-14-52~53	
F-9▲	22.28	鉛直	72.72	66	—	0.00 ~ 72.72	第671回	10-14-54~55	
F-11▲	29.18	鉛直	59.97	66	—	0.00 ~ 59.97	第671回	10-14-56~57	
F-12▲	38.40	鉛直	68.63	66	—	0.00 ~ 68.63	第671回	10-14-58~59	
G-6▲	14.07	鉛直	46.95	66	—	0.00 ~ 46.95	第671回	10-14-60~61	
G-8▲	18.50	鉛直	120.10	66	—	0.00 ~ 120.10	第671回	10-14-62~65	
G-10▲	27.68	鉛直	128.55	66	—	0.00 ~ 128.55	第671回	10-14-66~69	
G-11▲	31.67	鉛直	132.60	66	—	0.00 ~ 132.60	第671回	10-14-70~73	
G-12▲	26.29	鉛直	58.00	66	—	0.00 ~ 58.00	第671回	10-14-74~75	
G-13▲	36.15	鉛直	136.53	66	—	0.00 ~ 136.53	第671回	10-14-76~79	
H-6▲	15.68	鉛直	46.10	66	—	0.00 ~ 46.10	第671回	10-14-80~81	
H-9▲	25.34	鉛直	125.65	66	—	0.00 ~ 125.65	第671回	10-14-82~85	
H-10▲	32.25	鉛直	132.86	66	—	0.00 ~ 132.86	第671回	10-14-86~89	
H-11▲	37.01	鉛直	138.15	66	—	0.00 ~ 138.15	第671回	10-14-90~93	
H-12▲	38.20	鉛直	68.62	66	—	0.00 ~ 68.62	第671回	10-14-94~95	
I-2▲	4.19	鉛直	204.88	66	—	0.00 ~ 204.88	第671回	10-14-96~101	
I-3▲	12.47	鉛直	112.96	66	—	0.00 ~ 112.96	第671回	10-14-102~104	
I-10▲	34.88	鉛直	135.70	66	—	0.00 ~ 135.70	第671回	10-14-105~108	
I-11▲	37.49	鉛直	237.76	66	—	0.00 ~ 237.76	第671回	10-14-109~114	
I-12▲	38.23	鉛直	88.56	66	—	0.00 ~ 88.56	第671回	10-14-115~117	
I-13▲	41.16	鉛直	242.00	66	—	0.00 ~ 242.00	第671回	10-14-118~124	
I-15▲	46.43	鉛直	147.03	66	—	0.00 ~ 147.03	第671回	10-14-125~128	
J-6▲	17.54	鉛直	48.13	66	—	0.00 ~ 48.13	第671回	10-14-129~130	
J-8▲	20.21	鉛直	140.52	66	—	0.00 ~ 140.52	第671回	10-14-131~134	
J-10▲	33.70	鉛直	136.12	66	—	0.00 ~ 136.12	第671回	10-14-135~138	
J-11▲	30.34	鉛直	130.60	66	—	0.00 ~ 130.60	第671回	10-14-139~142	
J-12▲	38.79	鉛直	69.20	66	—	0.00 ~ 69.20	第671回	10-14-143~144	

▲: 建設時のボーリング孔

ボーリング柱状図一覧表(9/12)

断層が確認されなかった建設時ボーリング孔一覧表

孔名	孔口標高 (m)	掘進方向	掘進長 (m)	孔径 (mm)	断層確認 深度(m)	掲載範囲 (m)	資料提出時期 (審査会合)	頁	備考
K-8▲	22.05	鉛直	172.85	66	—	0.00 ~ 172.85	第671回	10-14-145~149	
K-9▲	28.65	鉛直	229.01	66	—	0.00 ~ 229.01	第671回	10-14-150~155	
K-12▲	26.76	鉛直	57.75	66	—	0.00 ~ 57.75	第671回	10-14-156~157	
K-13▲	30.08	鉛直	130.70	66	—	0.00 ~ 130.70	第671回	10-14-158~161	
L-6▲	13.61	鉛直	44.28	66	—	0.00 ~ 44.28	第671回	10-14-162~163	
L-7▲	17.16	鉛直	47.85	66	—	0.00 ~ 47.85	第671回	10-14-164~165	
L-8▲	23.65	鉛直	54.10	66	—	0.00 ~ 54.10	第671回	10-14-166~167	
L-9▲	29.45	鉛直	82.50	66	—	0.00 ~ 82.50	第671回	10-14-168~170	
L-10▲	35.10	鉛直	65.70	66	—	0.00 ~ 65.70	第671回	10-14-171~172	
L-11▲	36.57	鉛直	67.10	66	—	0.00 ~ 67.10	第671回	10-14-173~174	
L-12▲	38.04	鉛直	70.00	66	—	0.00 ~ 70.00	第671回	10-14-175~176	
M-7▲	15.54	鉛直	116.25	66	—	0.00 ~ 116.25	第671回	10-14-177~179	
M-9▲	26.02	鉛直	227.37	66	—	0.00 ~ 227.37	第671回	10-14-180~185	
M-11▲	35.36	鉛直	135.55	66	—	0.00 ~ 135.55	第671回	10-14-186~189	
M-13▲	37.80	鉛直	238.42	66	—	0.00 ~ 238.42	第671回	10-14-190~195	
O-9▲	24.43	鉛直	125.08	66	—	0.00 ~ 125.08	第671回	10-14-196~199	
R-2▲	9.55	鉛直	160.00	66	—	0.00 ~ 160.00	第671回	10-14-200~203	
R-11▲	21.13	鉛直	222.24	66	—	0.00 ~ 222.24	第671回	10-14-204~209	
R-12▲	38.22	鉛直	89.45	66	—	0.00 ~ 89.45	第671回	10-14-210~212	
R-13▲	31.41	鉛直	232.55	66	—	0.00 ~ 232.55	第671回	10-14-213~218	
R-15▲	49.40	鉛直	151.19	66	—	0.00 ~ 151.19	第671回	10-14-219~222	
T-4▲	27.98	鉛直	229.27	66	—	0.00 ~ 229.27	第671回	10-14-223~228	
T-6▲	32.89	鉛直	63.62	66	—	0.00 ~ 63.62	第671回	10-14-229~230	
U-4▲	29.84	鉛直	63.70	66	—	0.00 ~ 63.70	第671回	10-14-231~232	
V-3▲	25.23	鉛直	58.83	66	—	0.00 ~ 58.83	第671回	10-14-233~234	
V-5▲	32.53	鉛直	63.10	66	—	0.00 ~ 63.10	第671回	10-14-235~236	
V-6▲	33.77	鉛直	234.93	66	—	0.00 ~ 234.93	第671回	10-14-237~242	
W-4▲	27.25	鉛直	70.00	66	—	0.00 ~ 70.00	第671回	10-14-243~244	
X-6▲	30.42	鉛直	64.23	66	—	0.00 ~ 64.23	第671回	10-14-245~246	
2T-2▲	21.16	鉛直	55.50	66	—	0.00 ~ 55.50	第671回	10-14-247~248	
2V-6▲	21.16	鉛直	223.03	66	—	0.00 ~ 223.03	第671回	10-14-249~254	
2W-4▲	21.12	鉛直	51.69	66	—	0.00 ~ 51.69	第671回	10-14-255~256	
2X-4▲	21.02	鉛直	222.85	66	—	0.00 ~ 222.85	第671回	10-14-257~262	
2X-6▲	21.03	鉛直	51.70	66	—	0.00 ~ 51.70	第671回	10-14-263~264	

▲:建設時のボーリング孔

ボーリング柱状図一覧表(10/12)

K-1が認められないボーリング孔一覧表

孔名	孔口標高 (m)	掘進方向	掘進長 (m)	孔径 (mm)	想定延長位置 (m)	掲載範囲 (m)	資料提出時期 (審査会合)	頁	備考
G-1.9-20	3.89	20°	85.00	86	47.45	0.00 ~ 85.00	第902回	10-15-3~5	
G-1.9-27	3.89	27°	90.00	86	44.48	0.00 ~ 90.00	今回	10-15-6~8	

K-4を確認したボーリング孔一覧表

孔名	孔口標高 (m)	掘進方向	掘進長 (m)	孔径 (mm)	断層確認 深度(m)	掲載範囲 (m)	資料提出時期 (審査会合)	頁	備考
G-1.9-20	3.89	20°	85.00	86	71.29	0.00 ~ 85.00	第902回	10-16-3~5	
G-1.9-27	3.89	27°	90.00	86	84.69	0.00 ~ 90.00	今回	10-16-6~8	

K-4が認められないボーリング孔一覧表

孔名	孔口標高 (m)	掘進方向	掘進長 (m)	孔径 (mm)	想定延長位置 (m)	掲載範囲 (m)	資料提出時期 (審査会合)	頁	備考
G-1.5-50	4.49	50°	90.00	86	58.06	0.00 ~ 90.00	今回	10-16-9~11	

K-5を確認したボーリング孔一覧表

孔名	孔口標高 (m)	掘進方向	掘進長 (m)	孔径 (mm)	断層確認 深度(m)	掲載範囲 (m)	資料提出時期 (審査会合)	頁	備考
G-1.9-20	3.89	20°	85.00	86	68.89	0.00 ~ 85.00	第902回	10-17-3~5	
G-1.9-27	3.89	27°	90.00	86	79.33	0.00 ~ 90.00	今回	10-17-6~8	
G-1.5-35	4.49	35°	90.00	86	40.06	0.00 ~ 90.00	今回	10-17-9~11	
G-1.5-50	4.49	50°	90.00	86	46.73	0.00 ~ 90.00	今回	10-17-12~14	

K-5が認められないボーリング孔一覧表

孔名	孔口標高 (m)	掘進方向	掘進長 (m)	孔径 (mm)	想定延長位置 (m)	掲載範囲 (m)	資料提出時期 (審査会合)	頁	備考
G-1.5-80	4.49	80°	100.00	86	72.39	0.00 ~ 100.00	今回	10-17-15~17	
H-2.2-80	9.60	80°	60.00	86	44.97	0.00 ~ 60.00	今回	10-17-18~19	

紫字: 破砕部中の鉱物脈, 変質の状況を加筆

ボーリング柱状図一覧表(11/12)

取水路沿いのボーリング孔一覧表

孔名	孔口標高 (m)	掘進方向	掘進長 (m)	孔径 (mm)	断層確認 深度(m)	掲載範囲 (m)	資料提出時期 (審査会合)	頁	備考
G-3.8-65	10.94	65°	130.00	86	—	0.00 ~ 130.00	今回	10-18-3~6	
H-3.0-75	3.64	75°	60.00	86	—	0.00 ~ 60.00	第902回	10-18-7~8	
H-3.0-65	3.64	65°	110.00	86	—	0.00 ~ 110.00	第902回	10-18-9~11	
H-3.0-60	3.64	60°	100.00	86	—	0.00 ~ 100.00	今回	10-18-12~14	
H-3.0-55	3.64	55°	120.00	86	—	0.00 ~ 120.00	今回	10-18-15~17	
H-3.0-50	3.64	50°	100.00	86	—	0.00 ~ 100.00	今回	10-18-18~20	
H-3.0-45	3.64	45°	100.00	86	—	0.00 ~ 100.00	第849回	10-18-21~23	
H-3.0	3.63	鉛直	60.00	86	—	0.00 ~ 60.00	第849回	10-18-24~25	
H-2.8	3.70	鉛直	70.00	86	—	0.00 ~ 70.00	第849回	10-18-26~27	
H-2.6	3.66	鉛直	70.00	86	—	0.00 ~ 70.00	第849回	10-18-28~29	
H-2.5	3.67	鉛直	70.00	86	—	0.00 ~ 70.00	今回	10-18-30~31	
H-2.3	3.67	鉛直	70.00	86	—	0.00 ~ 70.00	第902回	10-18-32~33	
H-2.18	3.64	鉛直	220.00	86	—	0.00 ~ 220.00	第902回	10-18-34~39	
H-2.12	3.64	鉛直	50.00	86	—	0.00 ~ 50.00	第902回	10-18-40~41	旧孔名:連絡道路No.2孔
H-2.0	3.64	鉛直	60.00	86	—	0.00 ~ 60.00	第902回	10-18-42~43	
H-1.9	3.64	鉛直	60.00	86	—	0.00 ~ 60.00	今回	10-18-44~45	
H-1.86	3.64	鉛直	90.00	86	—	0.00 ~ 90.00	今回	10-18-46~48	
H-1.80	3.64	鉛直	90.00	86	—	0.00 ~ 90.00	今回	10-18-49~51	
H-1.7	3.64	鉛直	100.00	86	—	0.00 ~ 100.00	今回	10-18-52~54	
H-1.6	3.64	鉛直	110.00	86	—	0.00 ~ 110.00	今回	10-18-55~57	
H-1.5	3.64	鉛直	130.00	86	—	0.00 ~ 130.00	今回	10-18-58~61	
H-1.3	3.69	鉛直	140.00	86	—	0.00 ~ 140.00	今回	10-18-62~65	
H-1.2	3.64	鉛直	150.00	86	—	0.00 ~ 150.00	今回	10-18-66~69	
H-1.0	3.66	鉛直	160.00	86	—	0.00 ~ 160.00	今回	10-18-70~73	
H-0.5	3.64	鉛直	70.00	86	—	0.00 ~ 70.00	今回	10-18-74~75	
H-0.3-80	3.69	80°	170.00	86	—	0.00 ~ 170.00	今回	10-18-76~80	
H-0.3-65	3.69	65°	70.00	86	—	0.00 ~ 70.00	今回	10-18-81~82	
H-0.2-60	4.73	60°	90.00	86	—	0.00 ~ 90.00	今回	10-18-83~85	
H-0.2-75	4.73	75°	220.00	86	—	0.00 ~ 220.00	今回	10-18-86~91	
H-0.9-40	6.27	40°	50.00	86	—	0.00 ~ 50.00	今回	10-18-92~93	
H-0.9-50	6.27	50°	60.00	86	—	0.00 ~ 60.00	今回	10-18-94~95	旧孔名:連絡道路No.3孔
H-0.9-60	6.27	60°	70.00	86	—	0.00 ~ 70.00	今回	10-18-96~97	旧孔名:連絡道路No.1孔
H-0.9-70	6.27	70°	70.00	86	—	0.00 ~ 70.00	今回	10-18-98~99	
H-0.9-75	6.27	75°	90.00	86	—	0.00 ~ 90.00	今回	10-18-100~102	
H-1.1	6.78	鉛直	150.00	86	—	0.00 ~ 150.00	今回	10-18-103~106	
H-1.1-70	6.78	70°	100.00	86	—	0.00 ~ 100.00	今回	10-18-107~109	
H-1.1-75	6.78	75°	120.00	86	—	0.00 ~ 120.00	今回	10-18-110~112	
H-1.1-80	6.78	80°	140.00	86	—	0.00 ~ 140.00	今回	10-18-113~116	
H-1.1-87	6.78	87°	150.00	86	—	0.00 ~ 150.00	今回	10-18-117~120	
H-1.3-88	7.27	88°	160.00	86	—	0.00 ~ 160.00	今回	10-18-121~124	
H-1.5-40	8.03	40°	70.00	86	—	0.00 ~ 70.00	第849回	10-18-125~126	
H-1.5-95	8.03	85°	200.00	86	—	0.00 ~ 200.00	第849回	10-18-127~131	
H-2.3-25	9.89	25°	130.00	86	—	0.00 ~ 130.00	第902回	10-18-132~135	
H-2.3-50	9.89	50°	90.00	86	—	0.00 ~ 90.00	今回	10-18-136~138	
H-2.3-85	9.89	85°	70.00	86	—	0.00 ~ 70.00	今回	10-18-139~140	
G'-1.5-30	4.65	30°	90.00	86	—	0.00 ~ 90.00	第902回	10-18-141~143	

紫字:破砕部中の鉱物脈, 変質の状況を加筆

ボーリング柱状図一覧表(12/12)

海上における建設時ボーリング孔一覧表

孔名	孔口標高(m)	掘進方向	掘進長(m)	孔径(mm)	断層確認深度(m)	掲載範囲(m)	資料提出時期(審査会合)	頁	備考
BL-1 [▲]	-6.06	鉛直	197.60	66	-	0.00 ~ 197.60	第849回	10-19-3~7	
BL-2 [▲]	-11.20	鉛直	58.80	66	-	0.00 ~ 58.80	第849回	10-19-8~9	
BL-3 [▲]	-5.26	鉛直	64.84	66	-	0.00 ~ 64.84	第849回	10-19-10~11	
BL-4 [▲]	-15.00	鉛直	55.00	66	-	0.00 ~ 55.00	第849回	10-19-12~13	
BL-5 [▲]	-17.80	鉛直	52.30	66	-	0.00 ~ 52.30	第849回	10-19-14~15	
海上No.1 [▲]	-2.89	鉛直	48.00	66	-	0.00 ~ 48.00	第849回	10-19-16~17	
海上No.2 [▲]	-1.19	鉛直	199.25	66	-	0.00 ~ 199.25	第849回	10-19-18~22	
海上No.3 [▲]	-0.70	鉛直	50.00	66	-	0.00 ~ 50.00	第849回	10-19-23~24	
海上No.4 [▲]	-4.82	鉛直	195.98	66	-	0.00 ~ 195.98	第849回	10-19-25~29	
海上No.4-1 [▲]	-9.78	鉛直	41.73	66	-	0.00 ~ 41.73	第849回	10-19-30~31	
海上No.4-2 [▲]	-12.74	鉛直	38.62	66	-	0.00 ~ 38.62	第849回	10-19-32	
海上No.5 [▲]	-2.88	鉛直	47.70	66	-	0.00 ~ 47.70	第849回	10-19-33~34	
海上No.6 [▲]	-1.23	鉛直	200.00	66	-	0.00 ~ 200.00	第849回	10-19-35~39	
海上No.7 [▲]	-2.34	鉛直	49.15	66	-	0.00 ~ 49.15	第849回	10-19-40~41	
海上No.7-1 [▲]	-6.00	鉛直	45.00	66	-	0.00 ~ 45.00	第849回	10-19-42~43	
海上No.7-2 [▲]	-8.11	鉛直	52.23	66	-	0.00 ~ 52.23	第849回	10-19-44~45	
海上No.7-3 [▲]	-13.14	鉛直	38.36	66	-	0.00 ~ 38.36	第849回	10-19-46	
海上No.8 [▲]	-1.64	鉛直	48.57	66	-	0.00 ~ 48.57	第849回	10-19-47~48	

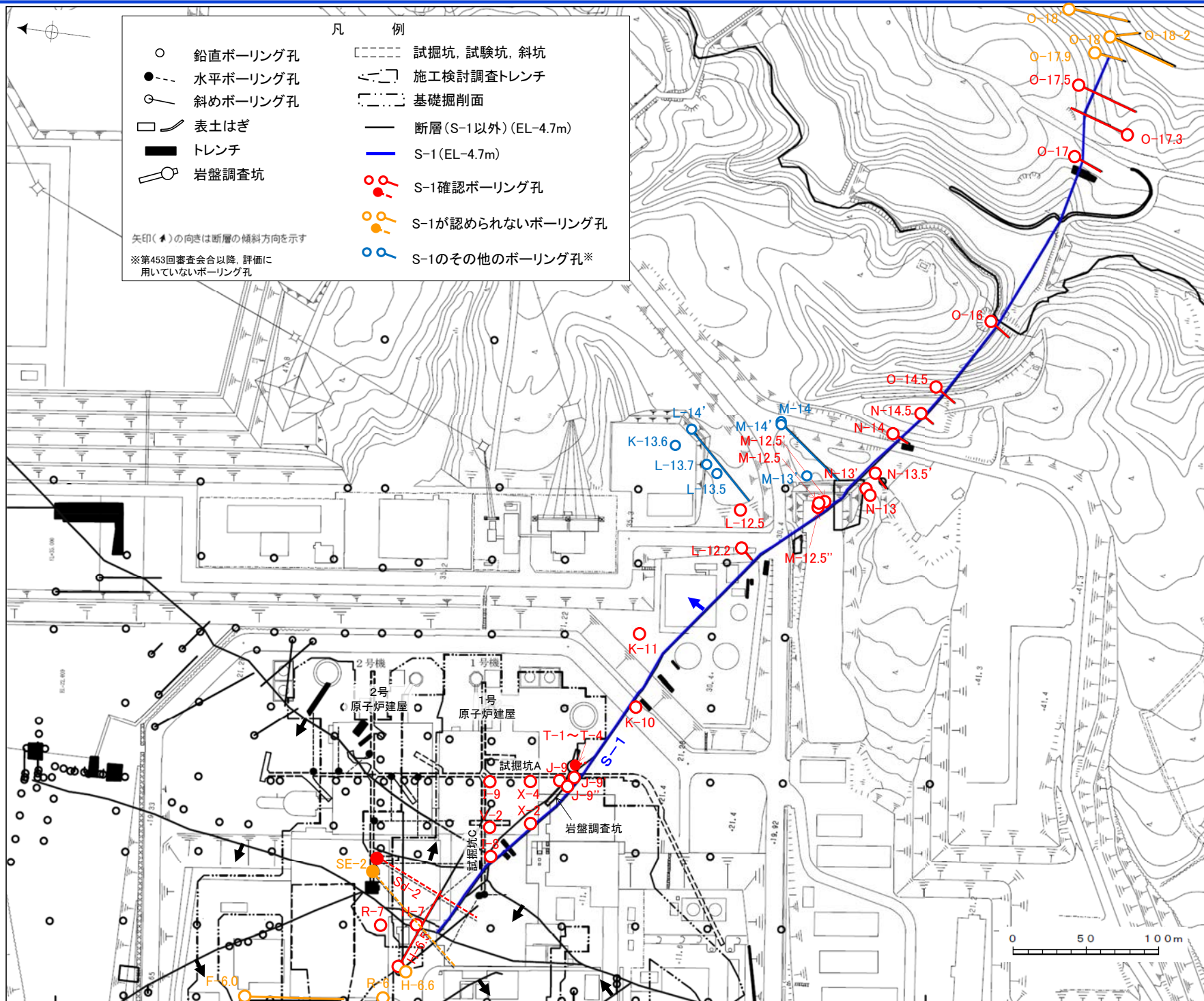
▲: 建設時のボーリング孔

大深度ボーリング孔一覧表

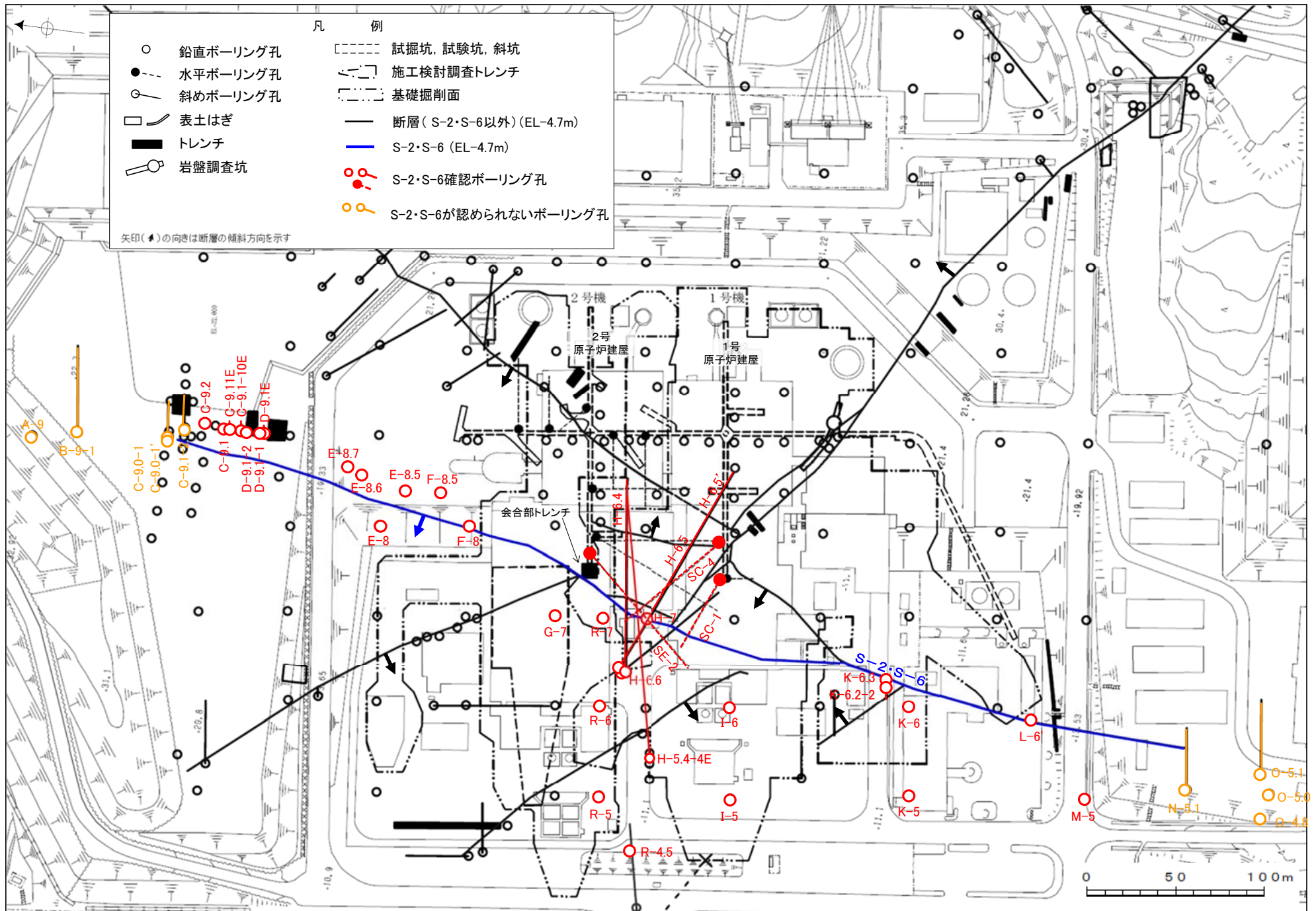
孔名	孔口標高(m)	掘進方向	掘進長(m)	孔径(mm)	断層確認深度(m)	掲載範囲(m)	資料提出時期(審査会合)	頁	備考
D-8.6	21.32	鉛直	1530.00	215.9	-	1197.00 ~ 1205.00 1297.00 ~ 1302.10 1397.00 ~ 1402.10 1497.30 ~ 1510.40	今回	10-20-3~6	スポットコアリングを行ったため、掲載範囲以外はノンコア

赤字: 第975回審査会合からの追加データ

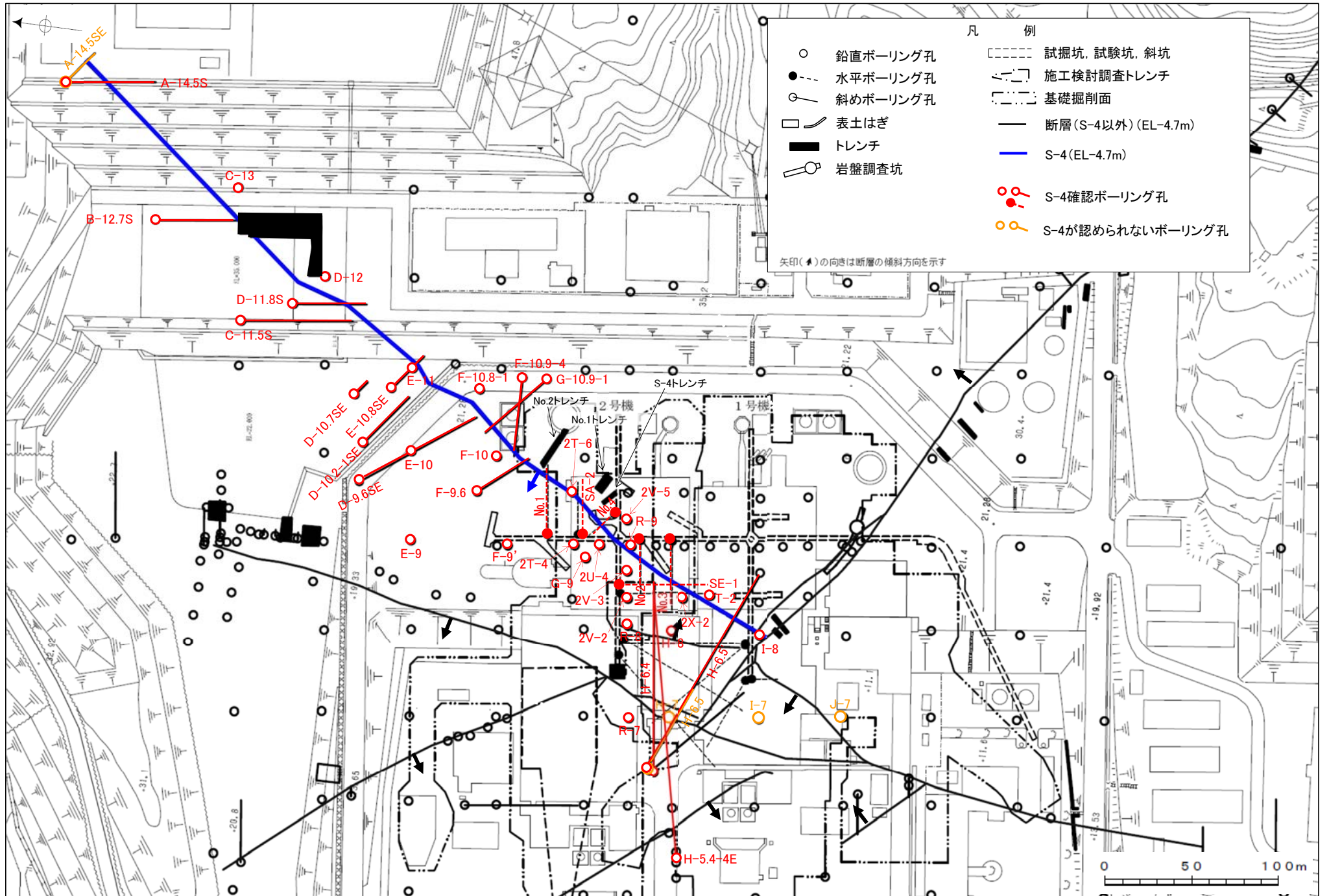
位置図(S-1)



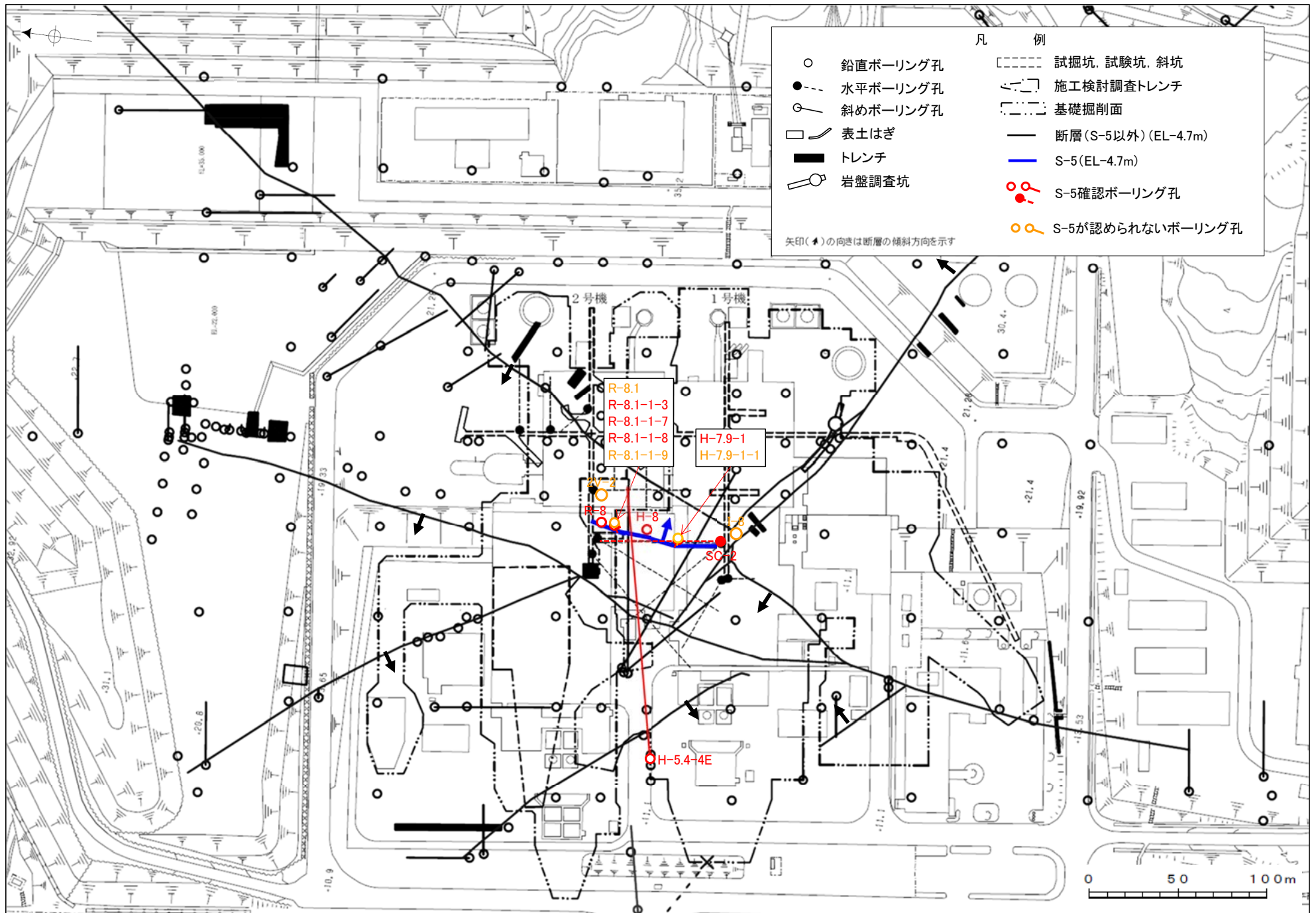
位置図(S-2・S-6)



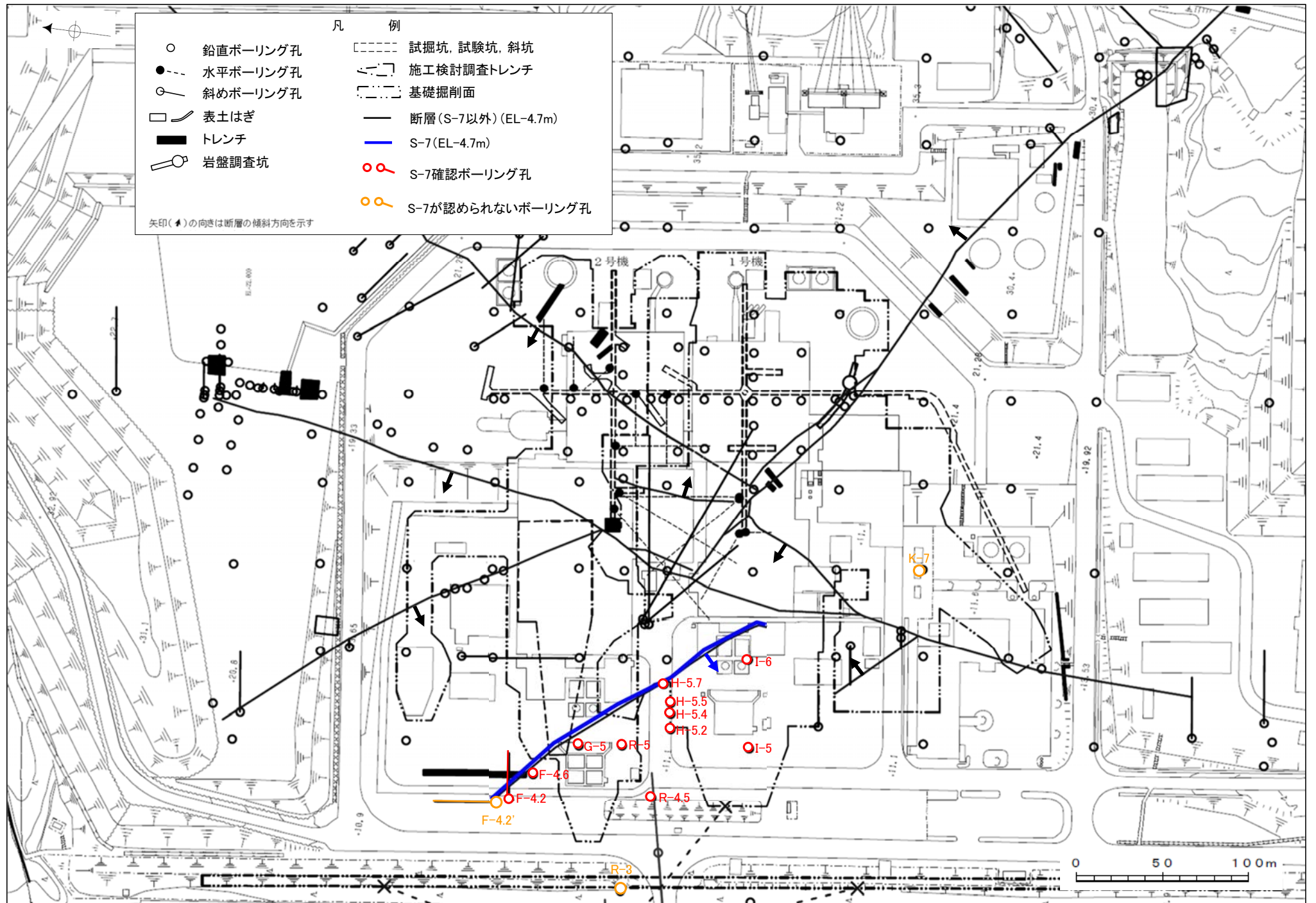
位置図(S-4)



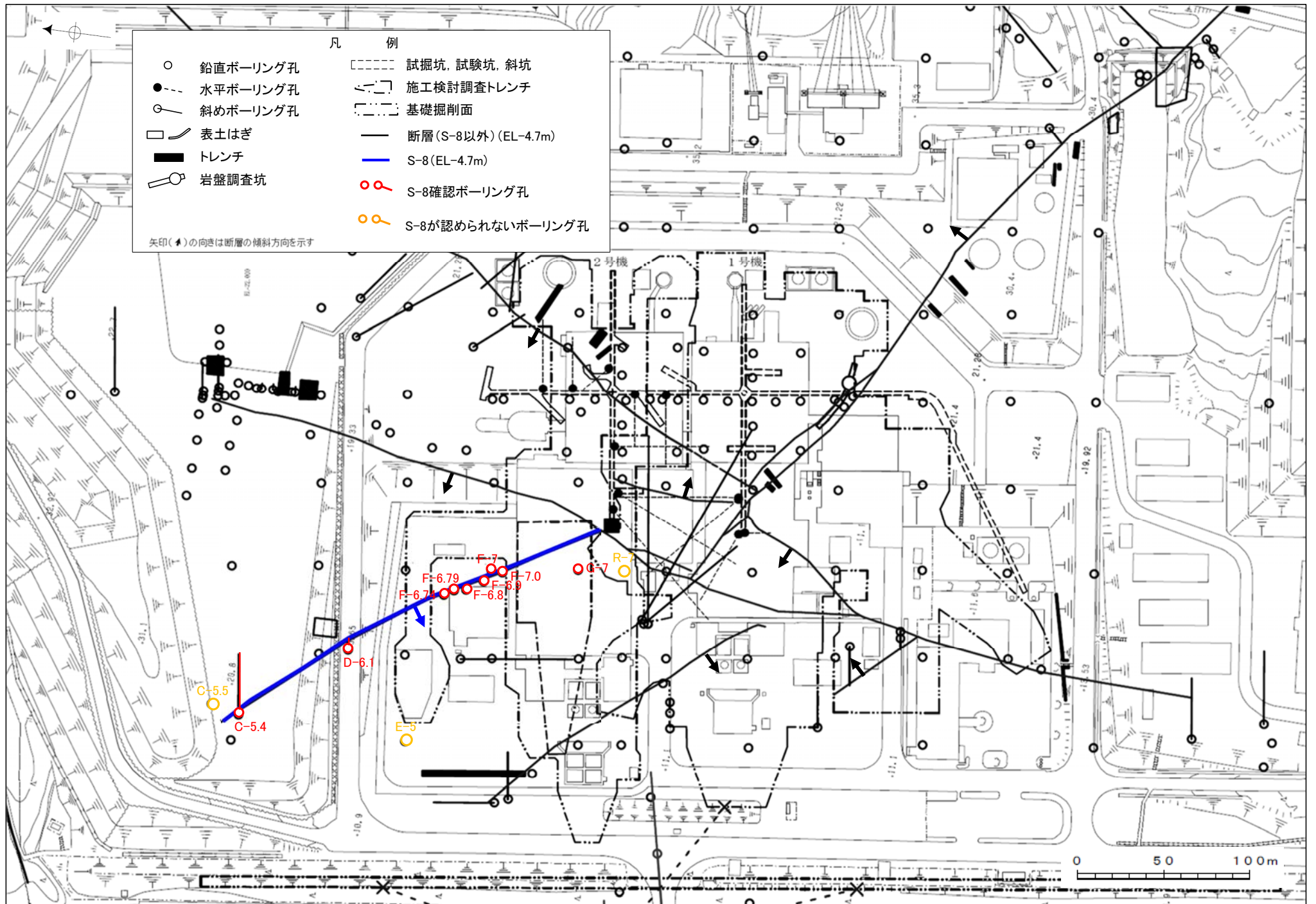
位置図(S-5)



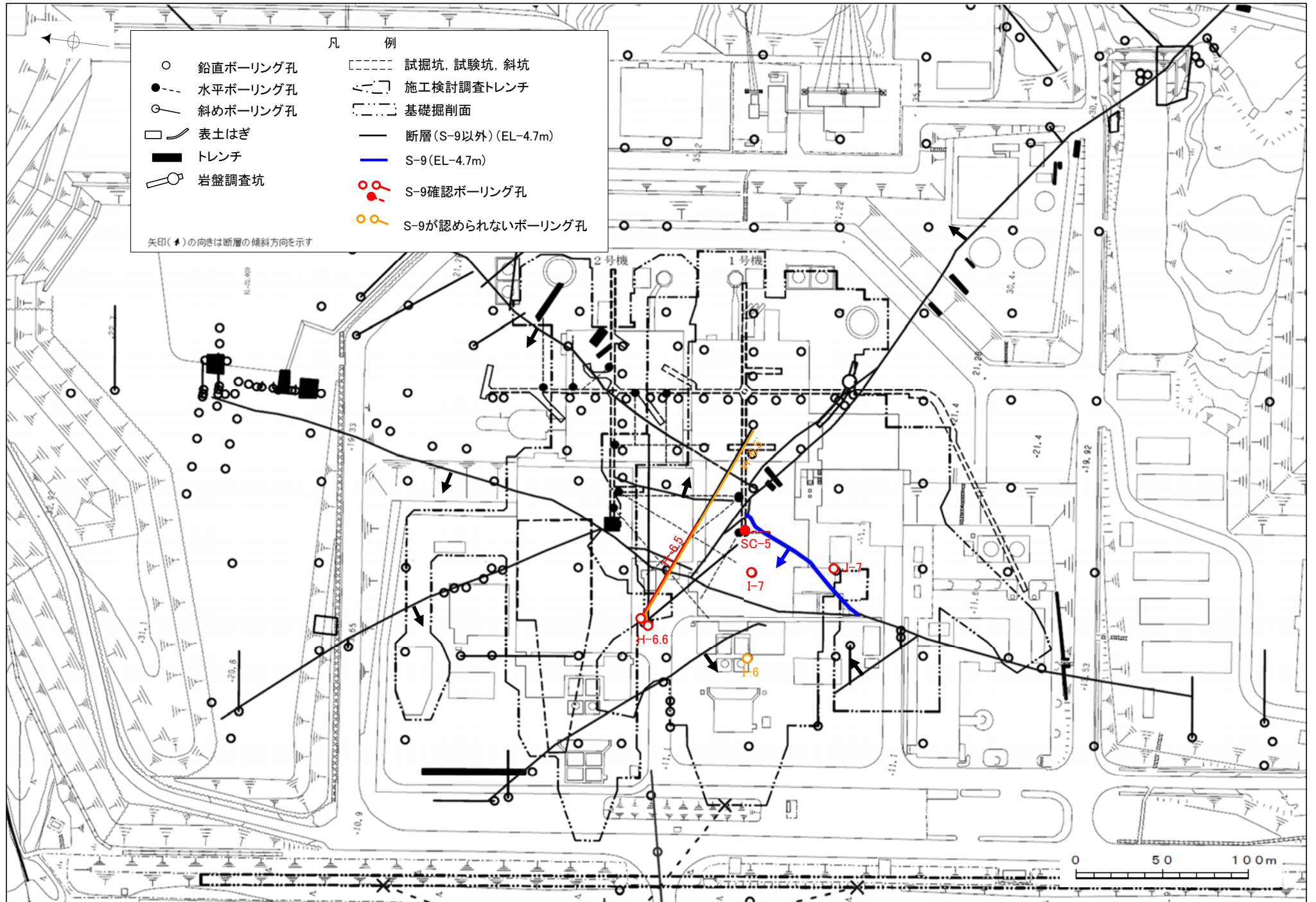
位置図(S-7)



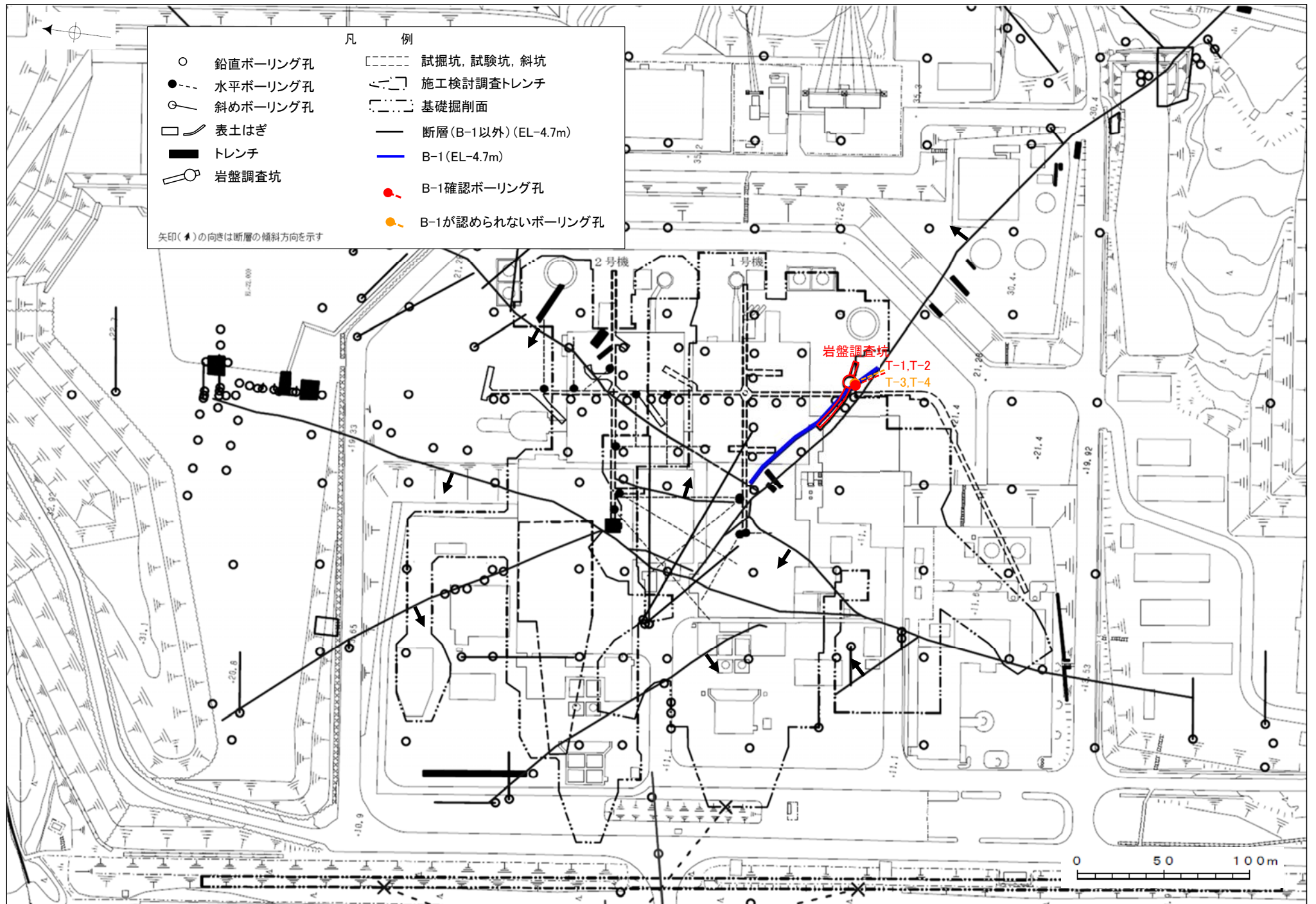
位置図(S-8)



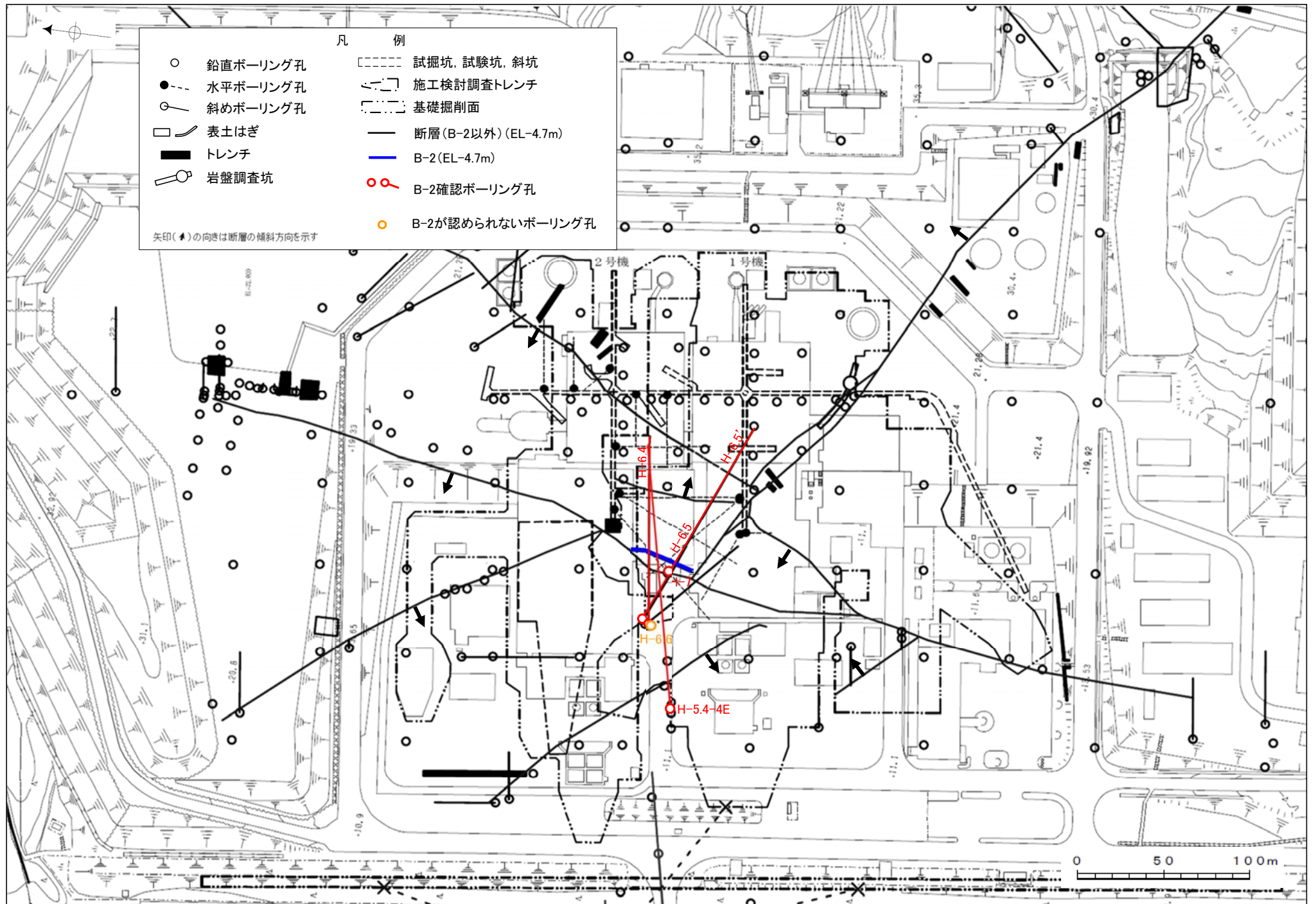
位置図(S-9)



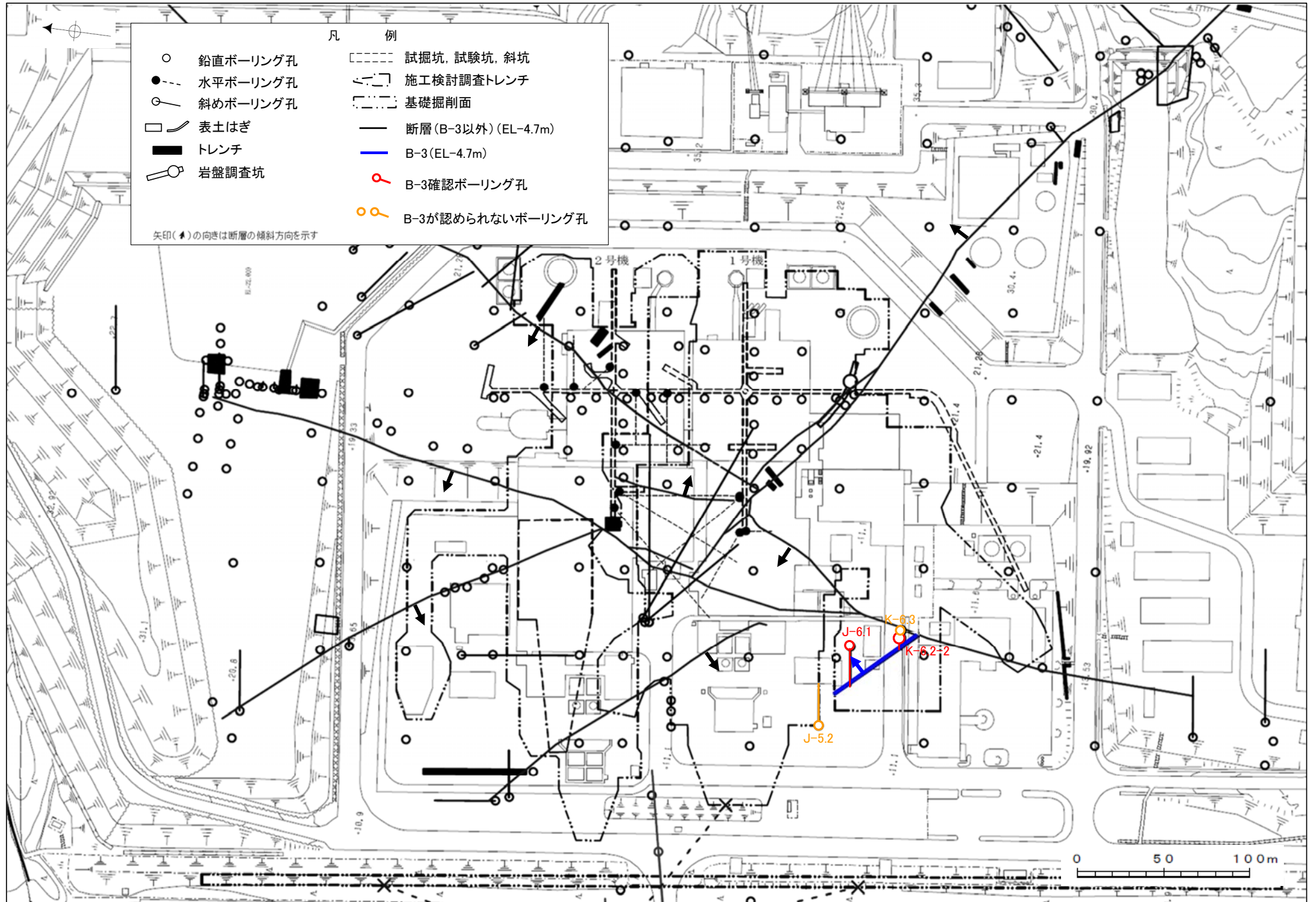
位置図(B-1)



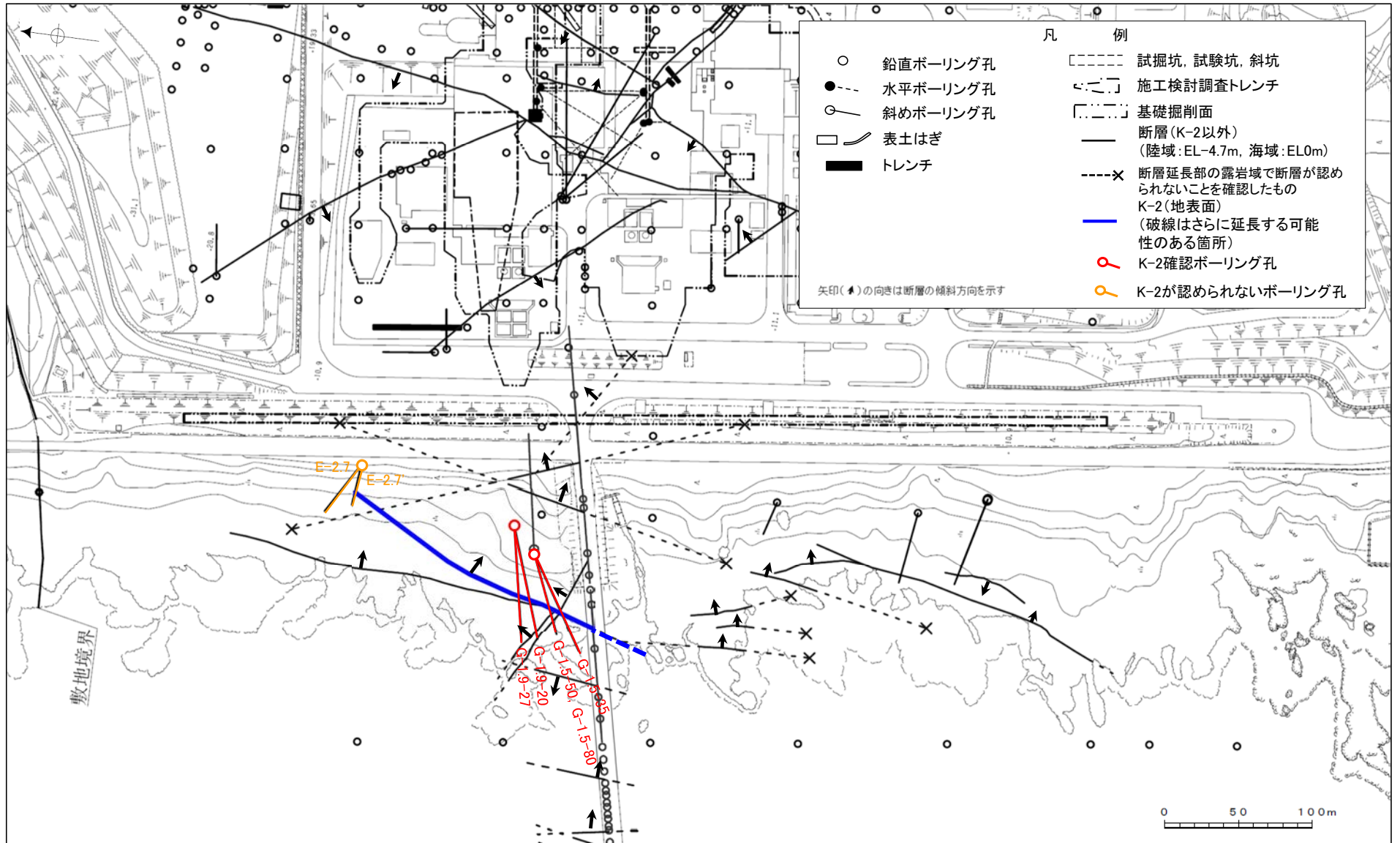
位置図(B-2)



位置図(B-3)

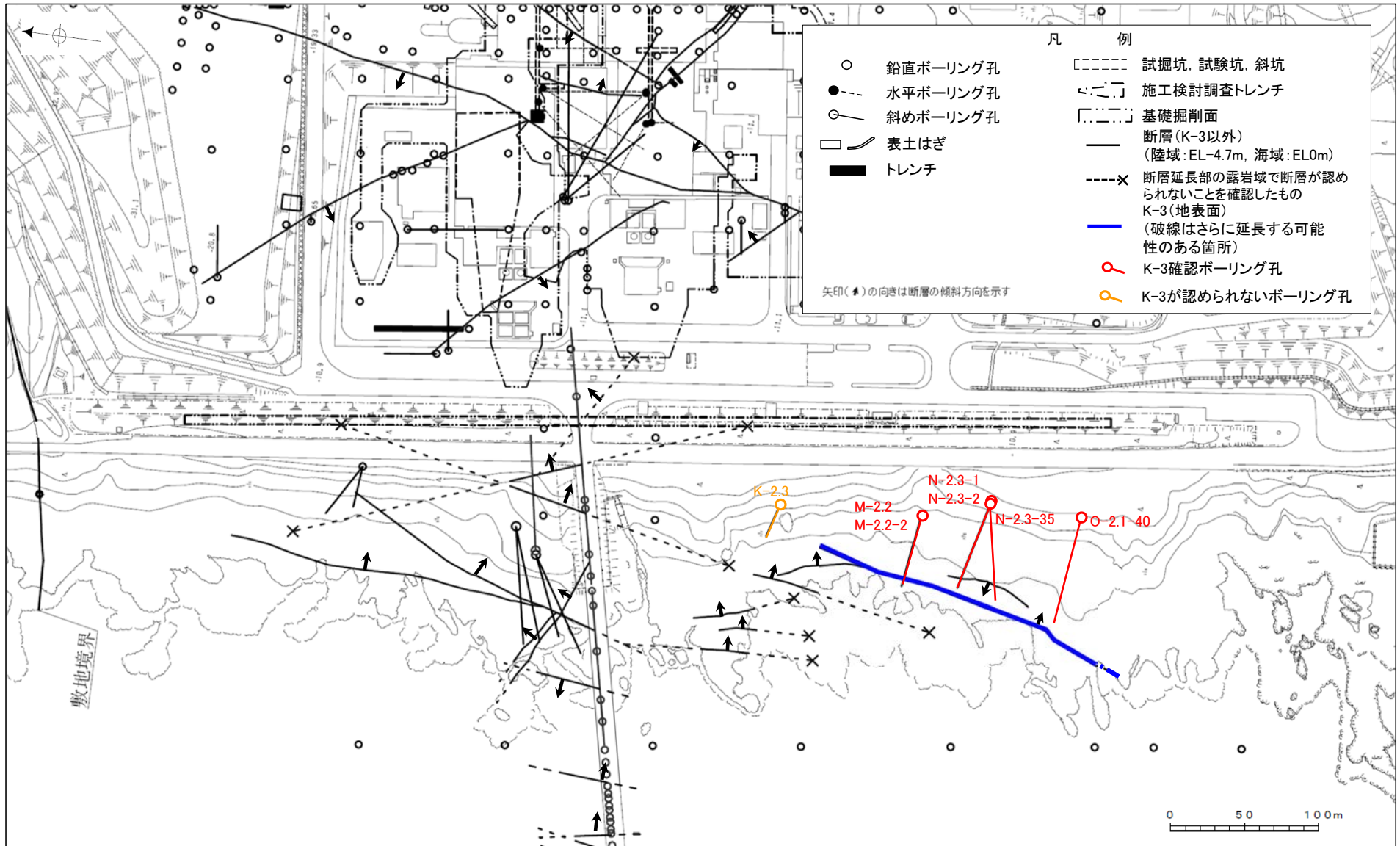


位置図(K-2)

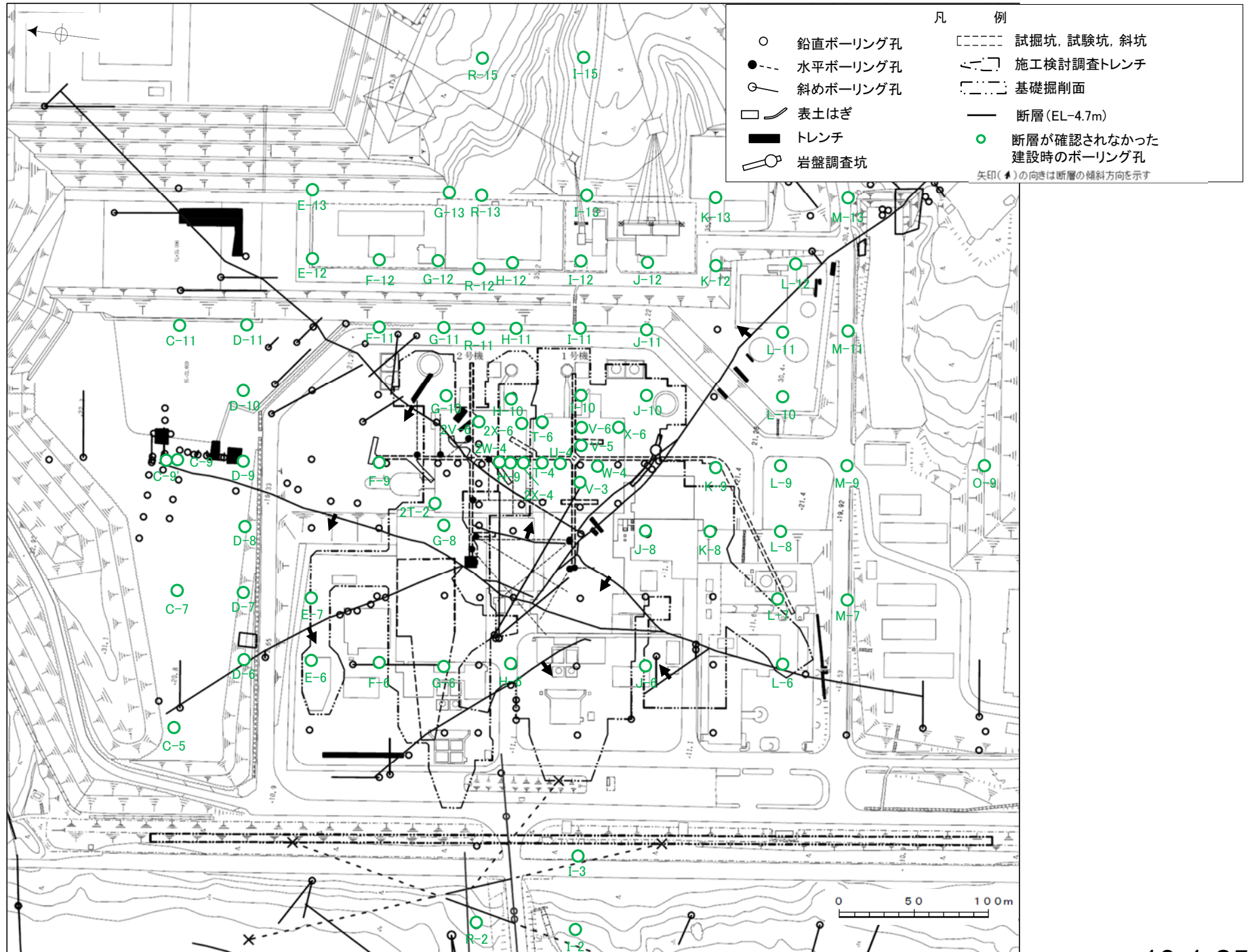


※取水路沿いで確認されたK-2は, P.10-18-92~131参照

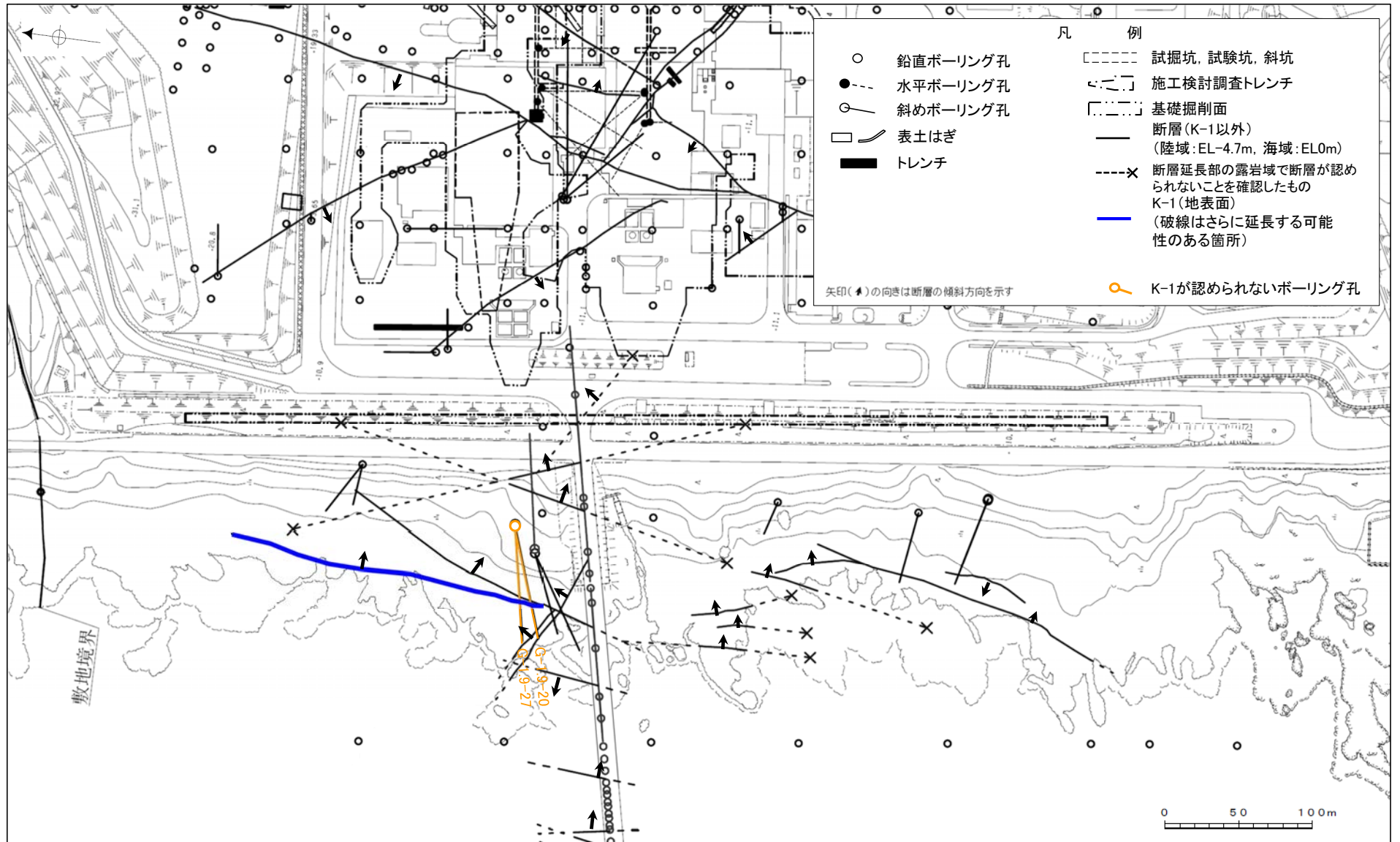
位置図(K-3)



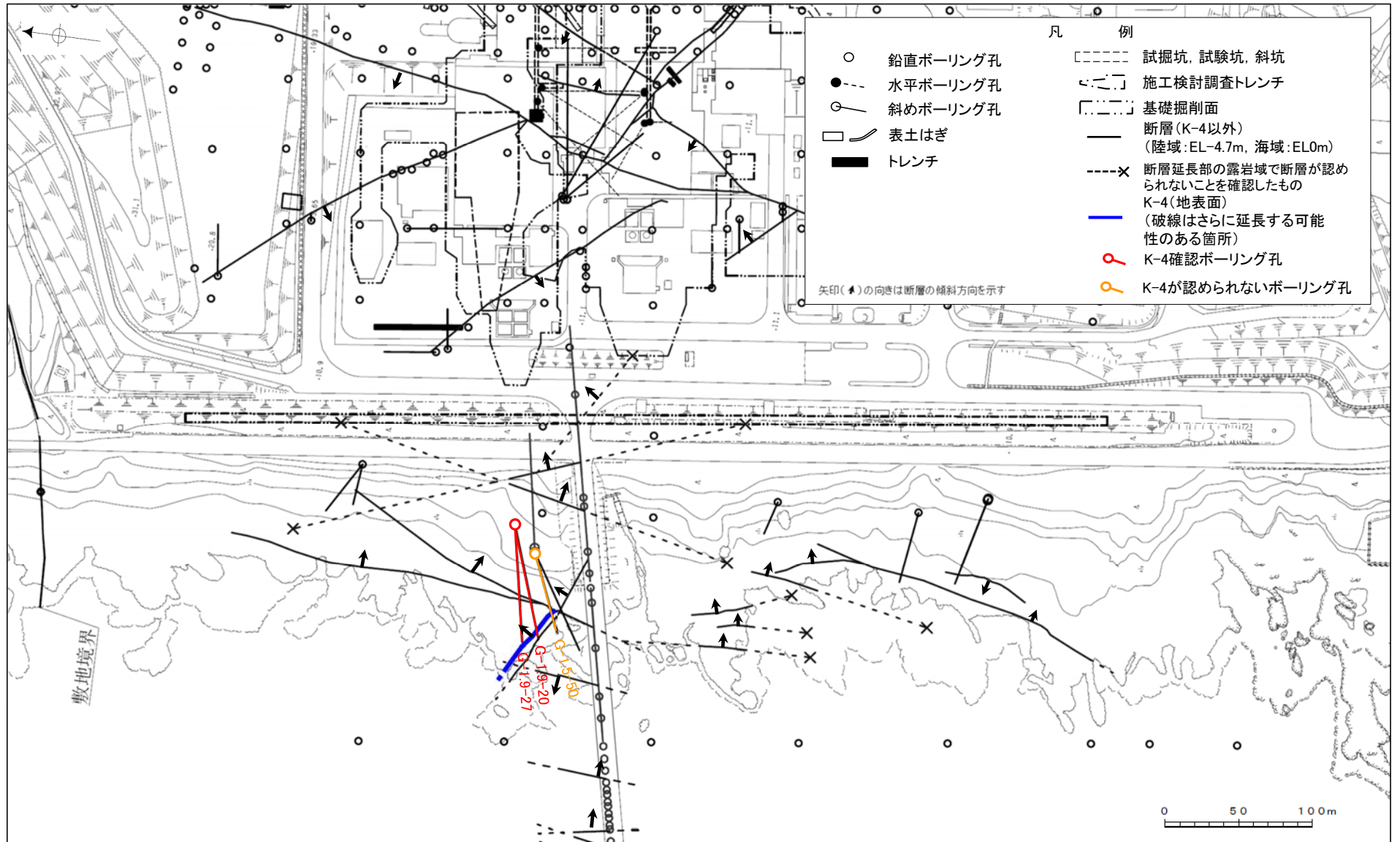
位置図(断層が確認されなかった建設時ボーリング孔)



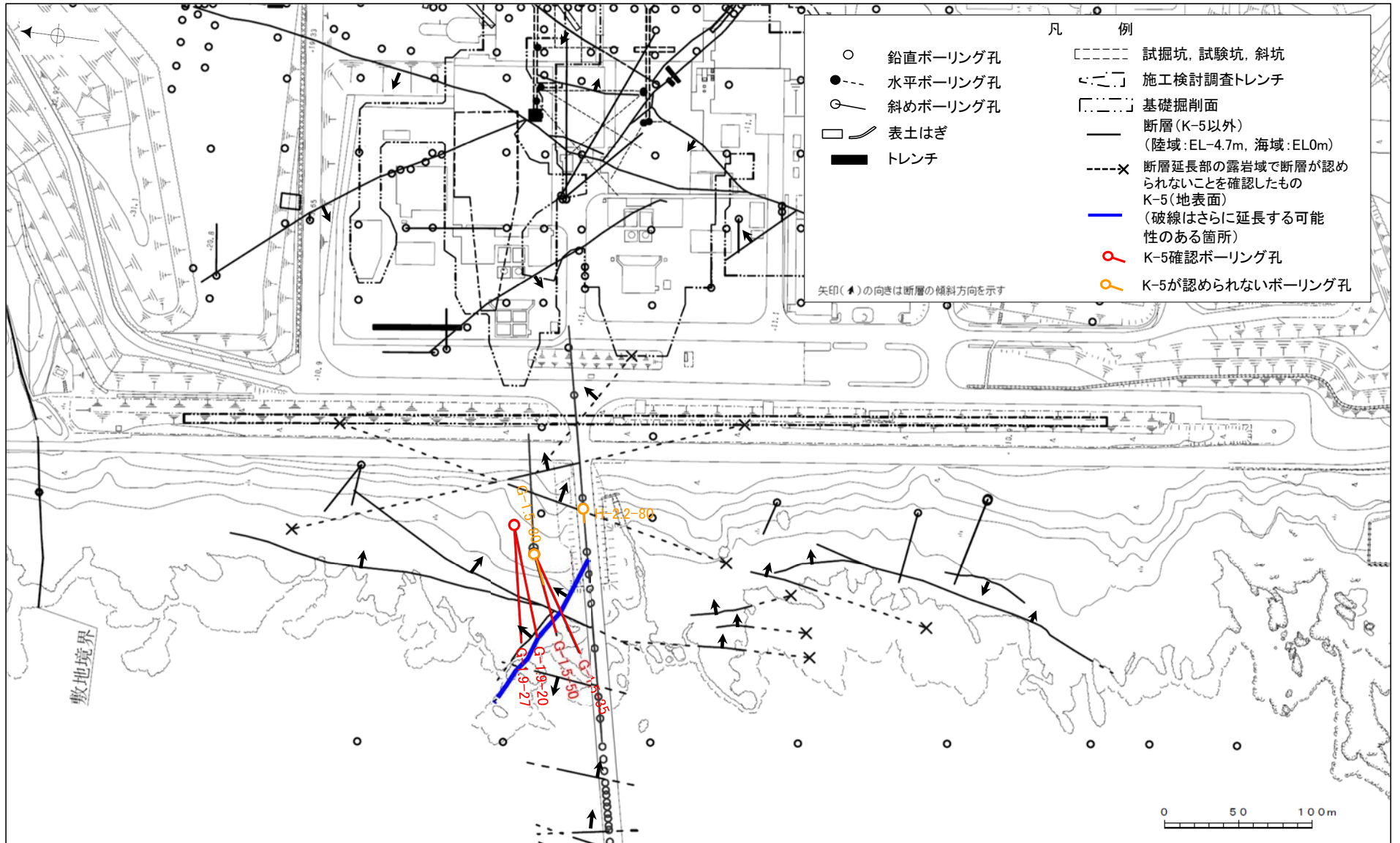
位置図(K-1)



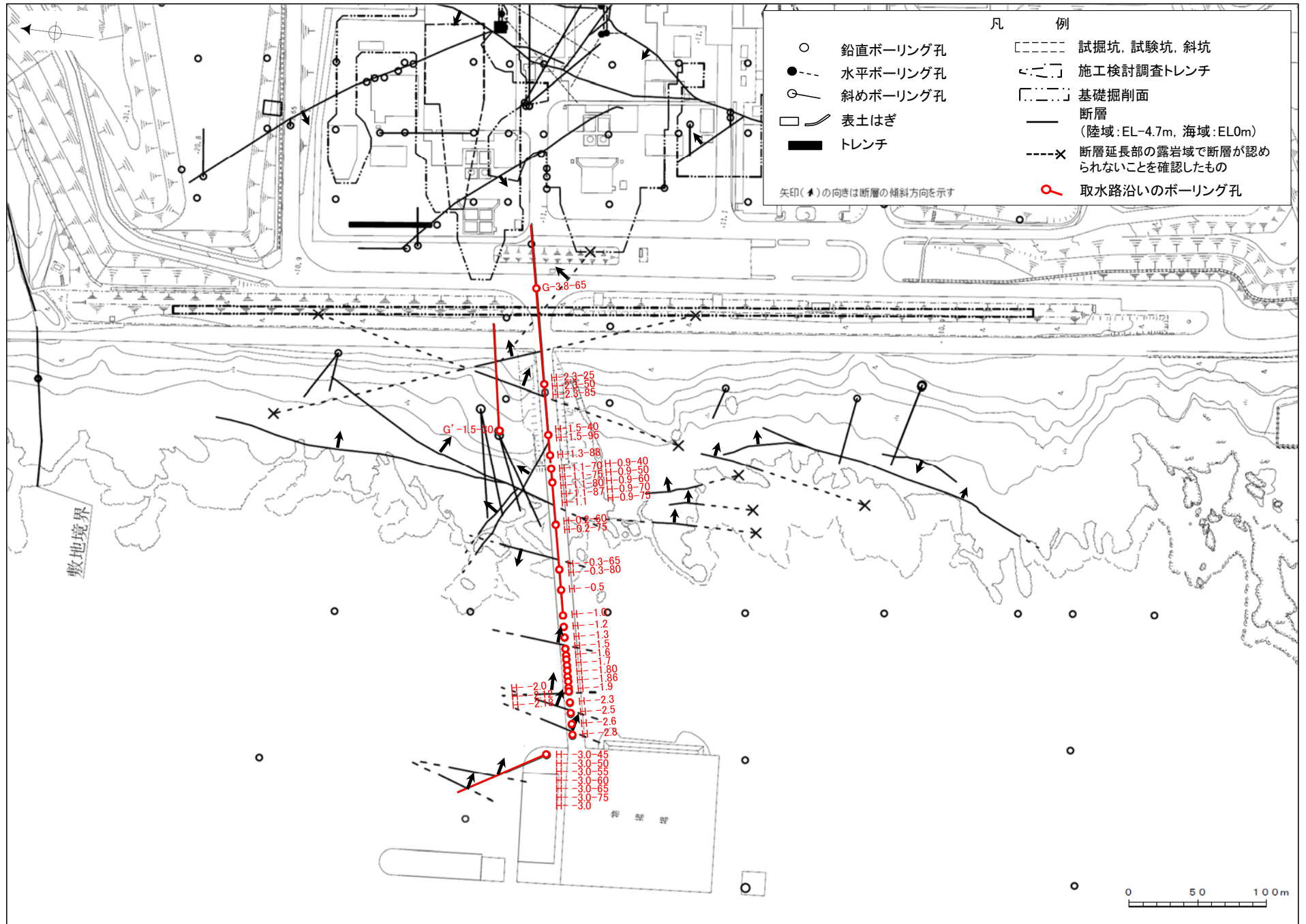
位置図(K-4)



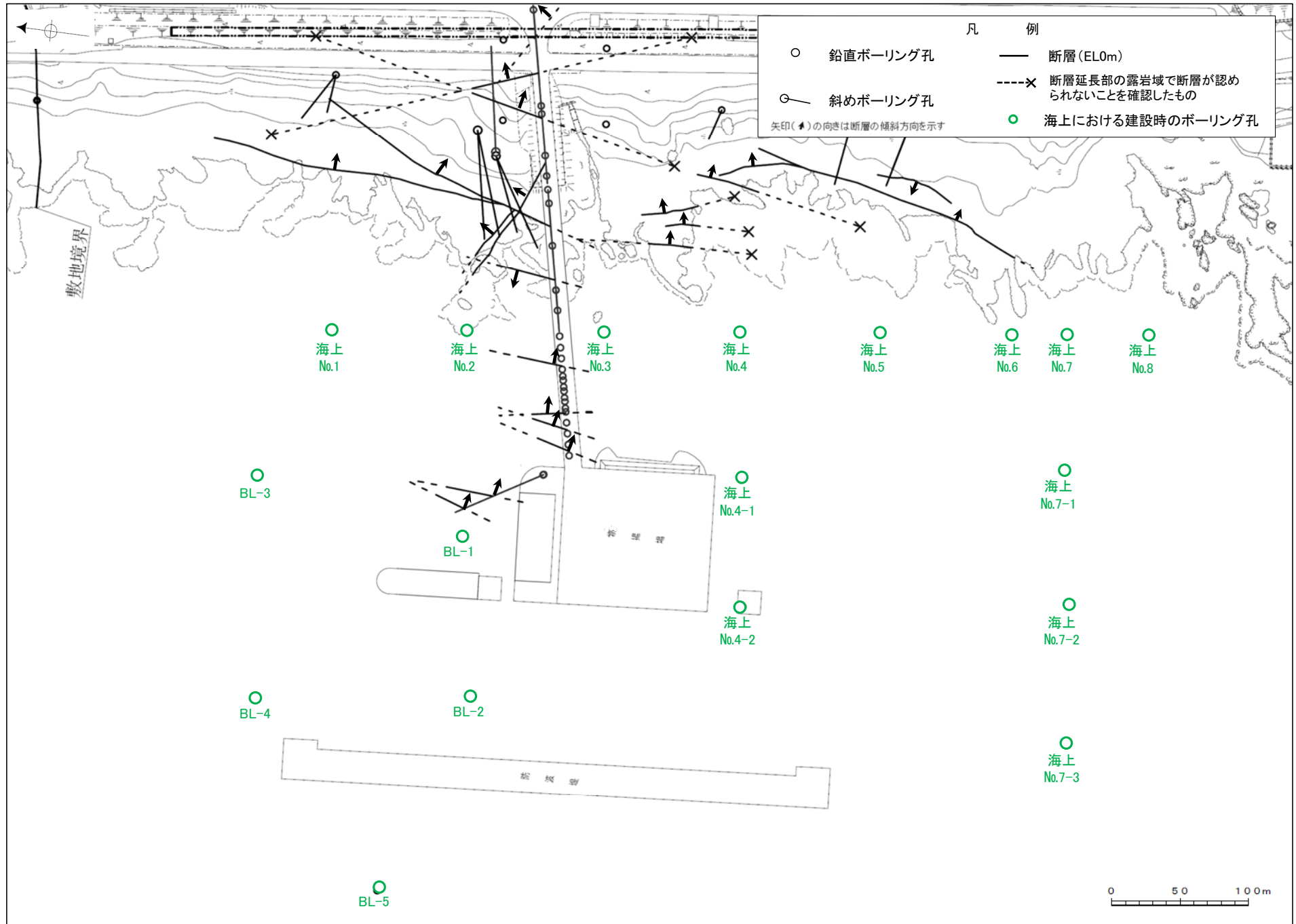
位置図(K-5)



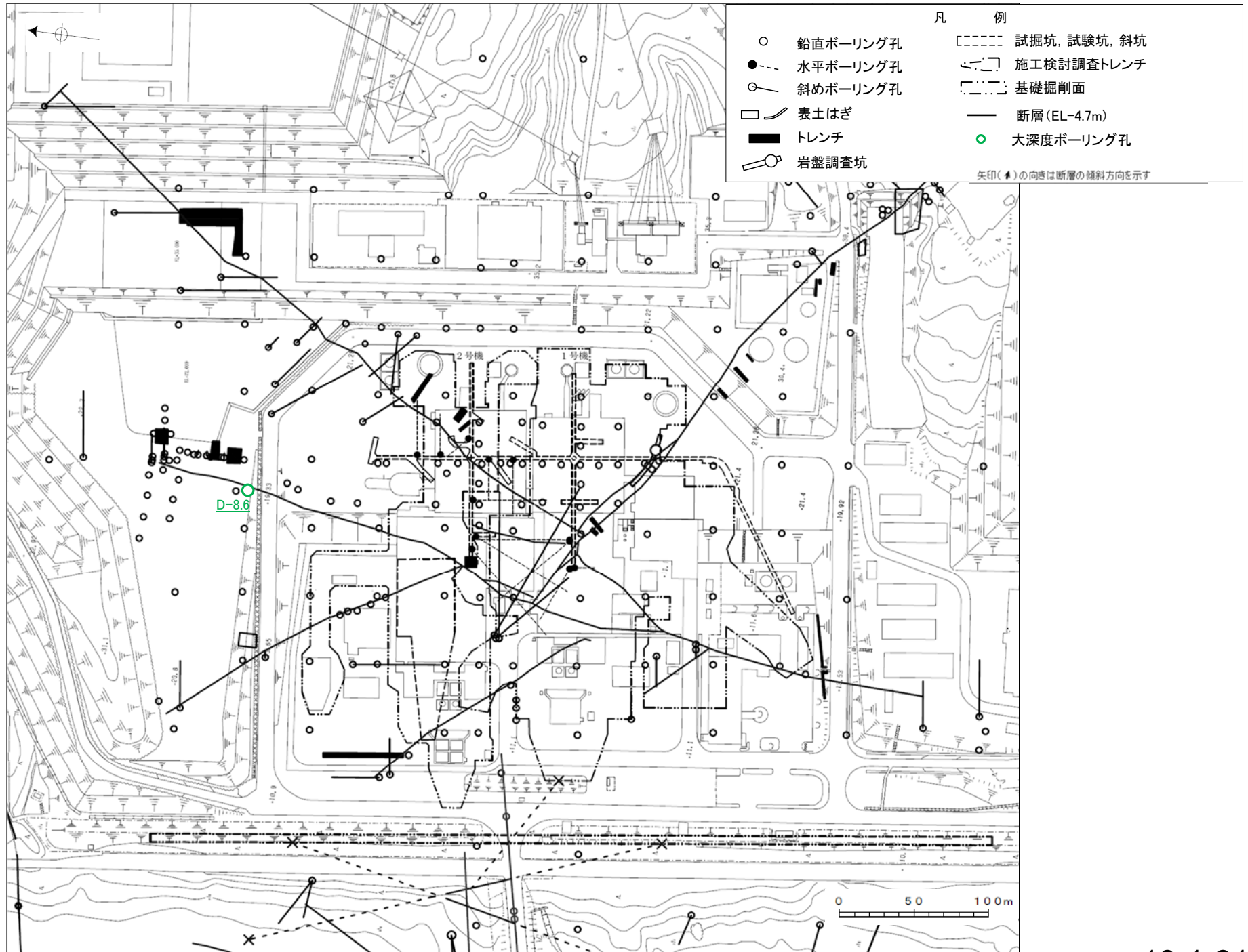
位置図(取水路沿いのボーリング孔)



位置図(海上における建設時ボーリング孔)



位置図(大深度ボーリング孔)



余白

大深度ボーリング孔

余白

D-8.6(4の1)

GL=21.321m

L=1530.0m

標尺 (m)	標高 (m)	深度 (m)	柱状図	地質名	色調	コア採取率 (%)				最大コア長 (cm)	RQD (%)	岩級区分	記事
						20	40	60	80				
1190													
	-1175.68	1197.00		礫岩	黒褐						Bb	1197.00~1203.05	礫岩。褐色を帯びたシルト混じり粗粒砂~極粗粒砂サイズの基質の中にφ0.2~20cm、最大約30cmの垂円~円礫を50~70%含み、一部礫支持状態を示す。礫種は暗青灰色、暗緑灰色、暗紫灰色、暗赤褐色等の安山岩を主体とし、灰赤色~暗赤色の火山岩、やや変質した花崗岩が少量混じる。固結度は中位~やや低く、亜金属音~濁音を発するが礫の中には金属音を発するものがある。
1200		1200.32~1200.41										傾斜角15~25°の厚さ7.5~9.4cmの破砕部。厚さ6.2~7.7cmの固結した破砕部及び厚さ0.7~1.7cmの緑黒色の角礫状破砕部からなる。	
		1201.09~1201.49										土砂状~岩片状コア。	
		1201.09~1201.80										周囲に比べ軟質。	
		1202.46~1202.55										細片状~岩片状コア。	
		1202.60~1202.78										傾斜角10~30°の流動構造あり。	
	-1181.73	1203.05		花崗岩	帯緑灰白						Ba	1202.78~1203.18	傾斜角20~50°の厚さ35~39cmの破砕部。厚さ35~38cmの固結した破砕部及び厚さ0.4~0.8cmの暗赤灰色の粘土状破砕部からなる。
1205		1203.05~1205.00										花崗岩。粗粒の花崗岩であるが全体に弱く変質して有色鉱物は変質し、原岩の組織は不明瞭になっている。また所々に微細な黄鉄鉱を晶出している。概ね亜金属音を発するが最上部は脆弱化して濁音となる。	
	-1183.68	1205.00											
1210													
1215													
1220													
1225													
1230													

D-8. 6(4の2)

GL = 21. 321m

L = 1530. 0m

標尺 (m)	標高 (m)	深度 (m)	柱状図	地質名	色調	コア採取率 (%)				最大コア長 (cm)	RQD (%)	岩級区分	記事
						20	40	60	80				
1290													
	-1275. 68	1297. 00	+	花崗岩	暗緑灰					24	80	Ba	1297. 00~1302. 10 花崗岩。中粒~粗粒の花崗岩でカリ長石、黒雲母、角閃石等を含み、上部と下部の有色鉱物は変質しているものが多い。概ね金属音を発するが、上部や下部の所々に破砕質で亜金属音~濁音を発する部分を挟む。 1297. 29~1297. 39 傾斜角40~55° の厚さ7. 6~8. 4cmの破砕部。厚さ7. 6~8. 4cmの固結した破砕部からなる。 1300. 62~1300. 67 ノンコア。 1301. 28~1301. 39 傾斜角20° の厚さ7. 5~12cmの破砕部。厚さ7. 5~12cmの固結した破砕部からなる。 1301. 39~1301. 43 傾斜角10~20° の流動構造あり。 1301. 81~1301. 83 傾斜角25~50° の厚さ0. 1~3. 9cmの破砕部。厚さ0. 1~3. 9cmの固結した破砕部からなる。 1301. 92~1302. 10 細片状~岩片状コア。
			+		灰白					16	20		
			+		褐灰					17	17		
			+		暗緑灰					11	11		
			+		緑灰					15	26		
	-1280. 78	1302. 10							0	-			
1305													
1310													
1315													
1320													
1325													
1330													

D-8. 6(4の3)

GL = 21. 321m

L = 1530. 0m

標尺 (m)	標高 (m)	深度 (m)	柱状図	地質名	色調	コア採取率 (%)				最大コア長 (cm)	RQD (%)	岩級区分	記事				
						20	40	60	80								
1390																	
	-1375. 68	1397. 00		花崗岩	灰白 褐灰					49	93	Ba	1397. 00~1402. 10 花崗岩。中粒~粗粒の花崗岩でカリ長石、黒雲母、角閃石を含み、下部はカリ長石が目立つ。概ね金属音を発するが、下部では一部岩質が劣化して亜金属音となる。 1400. 94~1400. 99 傾斜角70° の厚さ0. 8~1. 9cmの破砕部。厚さ0. 8~1. 9cmの固結した破砕部からなる。 1401. 21~1401. 63 傾斜角65~70° の厚さ13~16cmの破砕部。厚さ13~16cmの固結した破砕部からなる。				
1400																	
	-1380. 78	1402. 10						赤 暗緑灰							42	87	
															48	88	
										57	68						
1405																	
1410																	
1415																	
1420																	
1425																	
1430																	

D-8. 6(4の4)

GL = 21. 321m

L = 1530. 0m

標尺 (m)	標高 (m)	深度 (m)	柱状図	地質名	色調	コア採取率 (%)				最大コア長 (cm)	RQD (%)	岩級区分	記 事
						20	40	60	80				
1490													
	-1475. 98	1497. 30	++	花崗岩	灰褐					29	-	Ba	1497. 30~1498. 06 花崗岩。中粒~粗粒の花崗岩でカリ長石、黒雲母、角閃石を含む。概ね金属音を発するが、1498. 00m以深は岩質がやや軟化して亜金属音となる。
	-1476. 74	1498. 06	+							6	-		
1500													
	-1481. 48	1502. 80	++++	花崗岩	灰褐					1	-	Ba	1502. 80~1505. 70 花崗岩。中粒~粗粒の花崗岩でカリ長石、黒雲母、角閃石を含み、有色鉱物は所々弱く変質している。概ね金属音を発するが一部岩質が劣化して亜金属音となる。
	-1484. 38	1505. 70	++++							17	51		1504. 88~1505. 04 細片状~岩片状コア。
1505										40	93		
	-1486. 41	1507. 73	++	花崗岩	灰褐					30	-		1505. 70~1507. 73 ノンコア。
	-1487. 48	1508. 80	++							0	-	Ba	1507. 73~1510. 40 花崗岩。中粒~粗粒の花崗岩でカリ長石、黒雲母、角閃石を含み、有色鉱物は所々弱く変質している。概ね金属音を発するが一部岩質が劣化して亜金属音となる。
	-1487. 68	1509. 00	++	花崗岩	灰褐					19	-		1507. 73~1507. 90 細片状~岩片状コア。
1510										10	16	Ba	1508. 67~1508. 80 細片状~岩片状コア。
	-1489. 08	1510. 40	++							9	-		1508. 80~1509. 00 ノンコア。
1515													
1520													
1525													
1530													

余白