

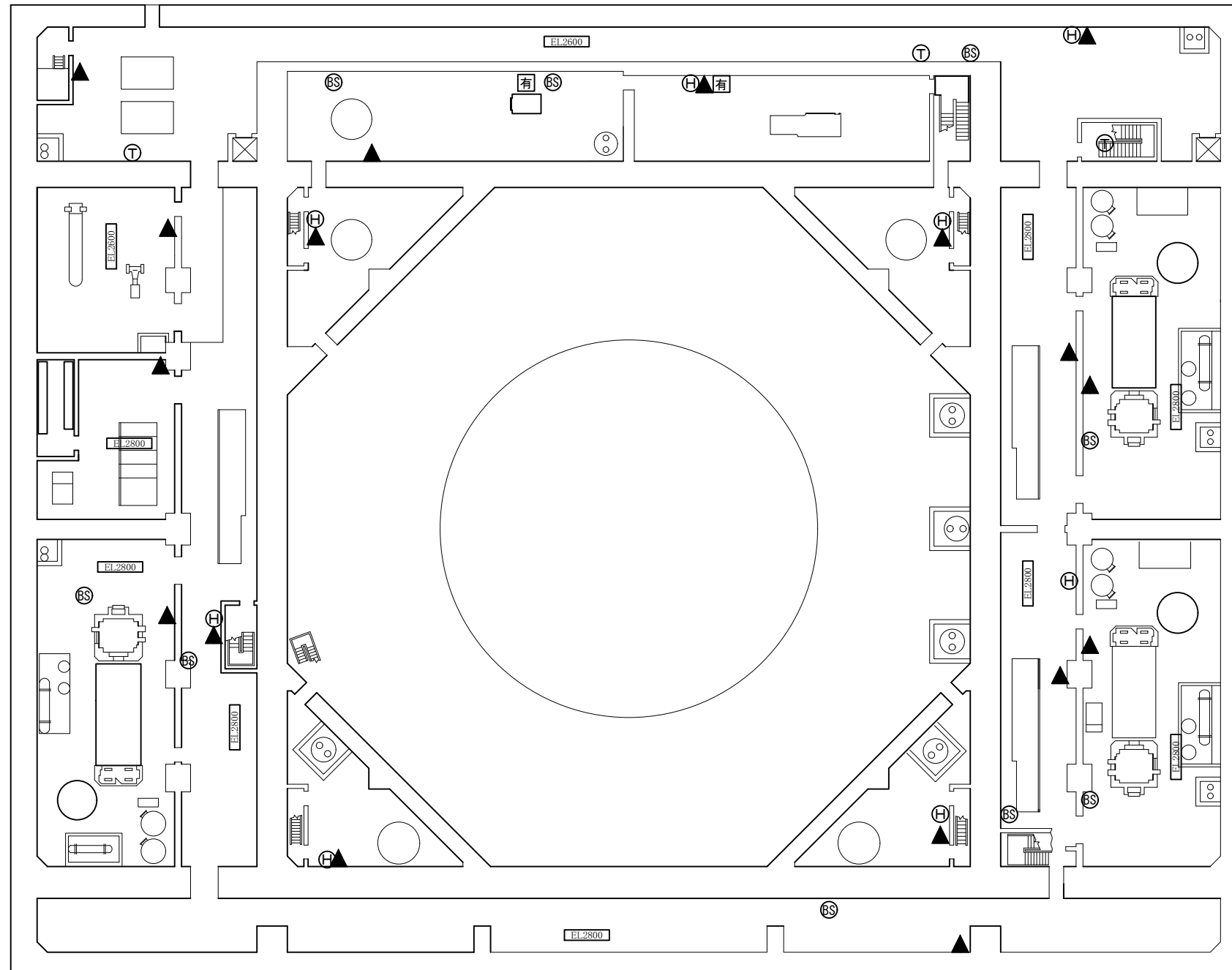
島根原子力発電所第2号機 審査資料	
資料番号	NS2-添6-001-06改01
提出年月日	2022年4月4日

通信連絡設備の取付箇所を明示した図面

2022年4月

中国電力株式会社

本資料のうち、枠囲みの内容は機密に係る事項のため公開できません。

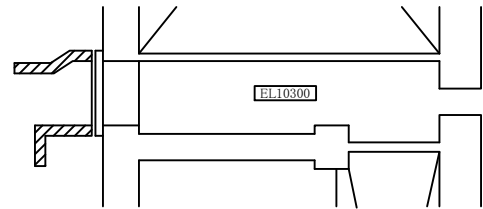


原子炉建物 EL 1300

【凡例】

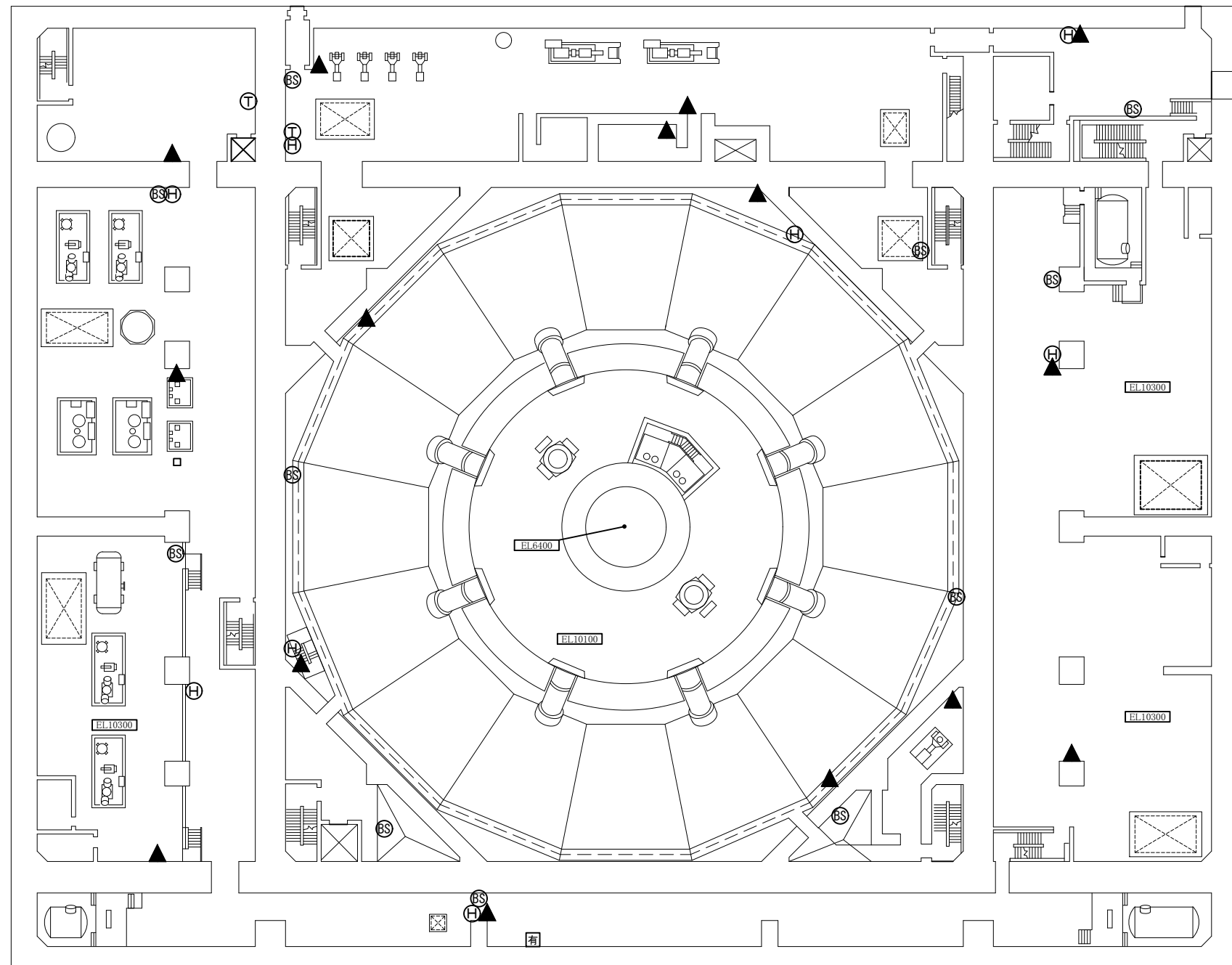
- Ⓜ : 所内通信連絡設備(ハンドセットステーション)
- ▲ : 所内通信連絡設備(スピーカー)(壁取付)
- ⊙ : 所内通信連絡設備(スピーカー)(天井埋込)
- Ⓣ : 電力保安通信用電話設備(固定電話機)
- Ⓢ : 電力保安通信用電話設備(基地局)
- ⓕ : 電力保安通信用電話設備(FAX)
- Ⓡ : 有線式通信設備(有線式通信機)
- Ⓡ : 有線式通信設備(専用接続端子)
- Ⓜ : 衛星電話設備(固定型)
- Ⓜ : 衛星電話設備(携帯型)
- Ⓜ : 無線通信設備(固定型)
- Ⓜ : 無線通信設備(携帯型)
- Ⓡ : 局線加入電話設備(固定電話機)
- Ⓡ : 局線加入電話設備(FAX)
- Ⓡ : テレビ会議システム(社内向)
- Ⓡ : 専用電話設備(ホットライン)(地方公共団体他向)
- Ⓡ : 衛星テレビ会議システム(社内向)
- Ⓡ : 衛星社内電話機
- Ⓡ : 統合原子力防災ネットワークに接続する通信連絡設備(IP-電話機)
- Ⓡ : 統合原子力防災ネットワークに接続する通信連絡設備(IP-FAX)
- Ⓡ : 統合原子力防災ネットワークに接続する通信連絡設備(テレビ会議システム)
- Ⓡ : 安全パラメータ表示システム(SPDS)(SPDSデータ収集サーバ)
- Ⓡ : 安全パラメータ表示システム(SPDS)(SPDS伝送サーバ)
- Ⓡ : 安全パラメータ表示システム(SPDS)(SPDSデータ表示装置)
- Ⓡ : プラントパラメータ監視装置(中央制御室待避室)

工事計画認可申請	第1-6-1図
島根原子力発電所 第2号機	
名称	通信連絡設備の取付箇所を明示した図面 (その1)
中国電力株式会社	



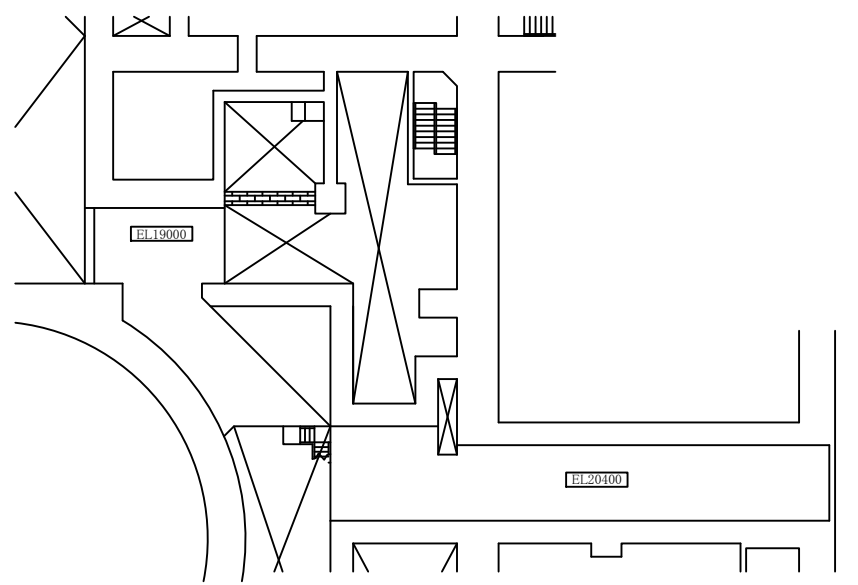
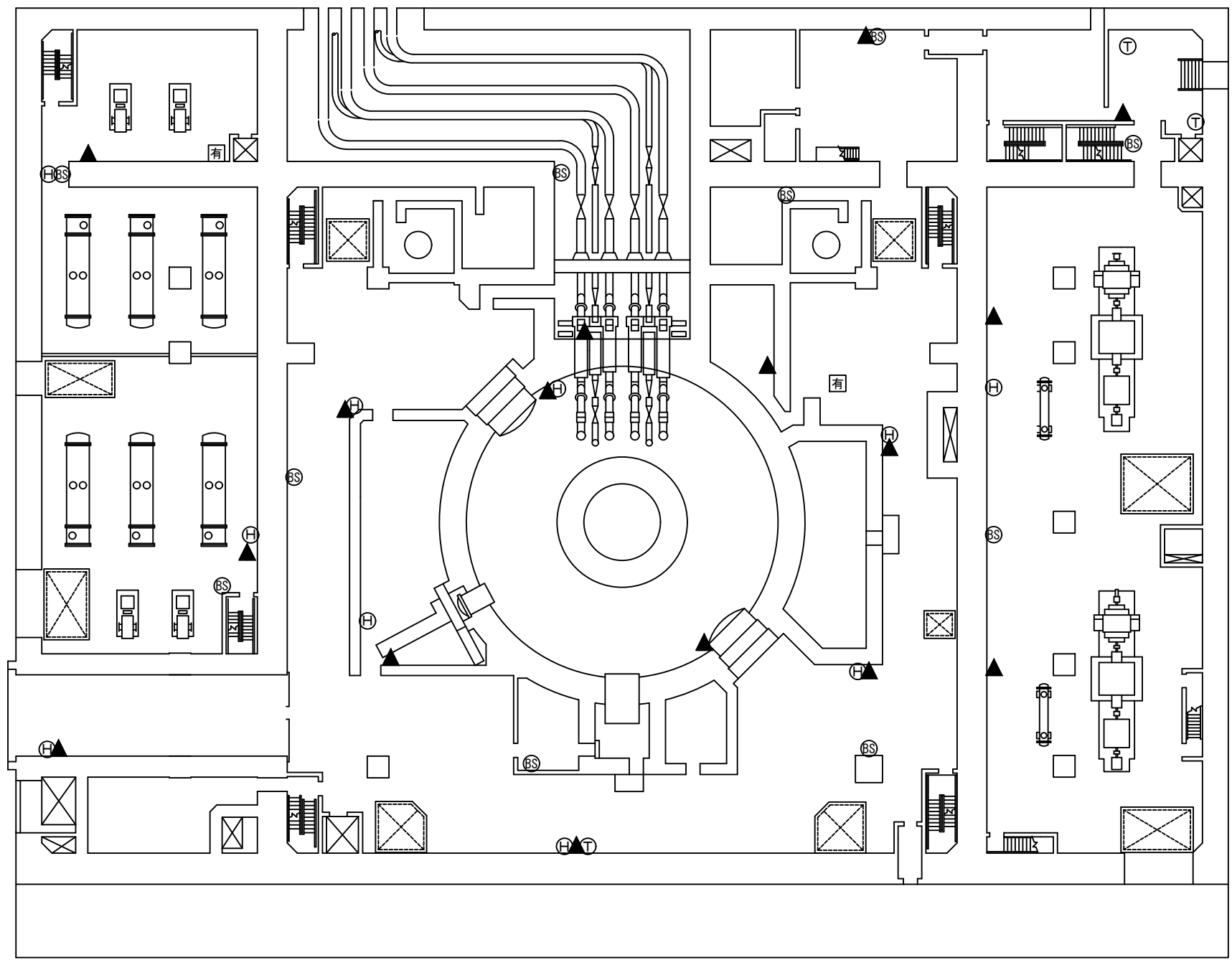
【凡例】

- Ⓜ : 所内通信連絡設備(ハンドセットステーション)
- ▲ : 所内通信連絡設備(スピーカー) (壁取付)
- Ⓢ : 所内通信連絡設備(スピーカー) (天井埋込)
- ㊦ : 電力保安通信用電話設備(固定電話機)
- Ⓟ : 電力保安通信用電話設備(基地局)
- Ⓡ : 電力保安通信用電話設備(FAX)
- Ⓡ : 有線式通信設備(有線式通信機)
- Ⓡ : 有線式通信設備(専用接続端子)
- Ⓡ : 衛星電話設備(固定型)
- Ⓡ : 衛星電話設備(携帯型)
- Ⓡ : 無線通信設備(固定型)
- Ⓡ : 無線通信設備(携帯型)
- Ⓡ : 局線加入電話設備(固定電話機)
- Ⓡ : 局線加入電話設備(FAX)
- ㊦ : テレビ会議システム(社内向)
- Ⓡ : 専用電話設備(ホットライン) (地方公共団体他向)
- Ⓡ : 衛星テレビ会議システム(社内向)
- Ⓡ : 衛星社内電話機
- Ⓡ : 統合原子力防災ネットワークに接続する通信連絡設備(IP-電話機)
- Ⓡ : 統合原子力防災ネットワークに接続する通信連絡設備(IP-FAX)
- Ⓡ : 統合原子力防災ネットワークに接続する通信連絡設備(テレビ会議システム)
- Ⓡ : 安全パラメータ表示システム(SPDS) (SPDSデータ収集サーバ)
- Ⓡ : 安全パラメータ表示システム(SPDS) (SPDS伝送サーバ)
- Ⓡ : 安全パラメータ表示システム(SPDS) (SPDSデータ表示装置)
- Ⓡ : プラントパラメータ監視装置(中央制御室待避室)



原子炉建物 EL 8800

工事計画認可申請	第1-6-2図
島根原子力発電所 第2号機	
名称	通信連絡設備の取付箇所を明示した図面 (その2)
中国電力株式会社	

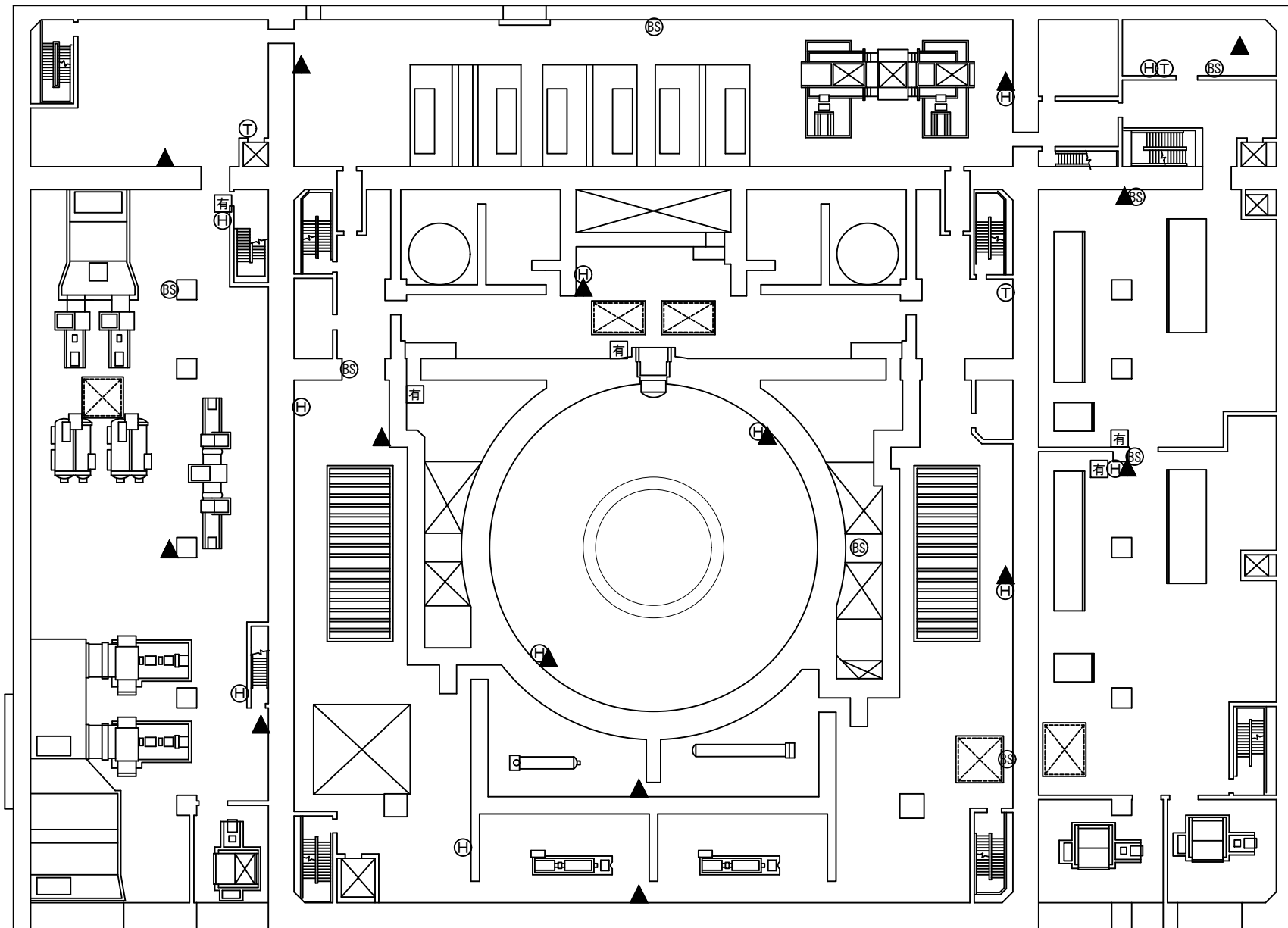


【凡例】

- Ⓜ : 所内通信連絡設備 (ハンドセットステーション)
- ▲ : 所内通信連絡設備 (スピーカー) (壁取付)
- △ : 所内通信連絡設備 (スピーカー) (天井埋込)
- Ⓣ : 電力保安通信用電話設備 (固定電話機)
- ⓑ : 電力保安通信用電話設備 (基地局)
- ⓕ : 電力保安通信用電話設備 (FAX)
- Ⓢ : 有線式通信設備 (有線式通信機)
- Ⓡ : 有線式通信設備 (専用接続端子)
- Ⓜ : 衛星電話設備 (固定型)
- Ⓜ : 衛星電話設備 (携帯型)
- Ⓜ : 無線通信設備 (固定型)
- Ⓜ : 無線通信設備 (携帯型)
- Ⓜ : 局線加入電話設備 (固定電話機)
- Ⓜ : 局線加入電話設備 (FAX)
- Ⓜ : テレビ会議システム (社内向)
- Ⓜ : 専用電話設備 (ホットライン) (地方公共団体他向)
- Ⓜ : 衛星テレビ会議システム (社内向)
- Ⓜ : 衛星社内電話機
- Ⓜ : 統合原子力防災ネットワークに接続する通信連絡設備 (IP-電話機)
- Ⓜ : 統合原子力防災ネットワークに接続する通信連絡設備 (IP-FAX)
- Ⓜ : 統合原子力防災ネットワークに接続する通信連絡設備 (テレビ会議システム)
- Ⓜ : 安全パラメータ表示システム (SPDS) (SPDSデータ収集サーバ)
- Ⓜ : 安全パラメータ表示システム (SPDS) (SPDS伝送サーバ)
- Ⓜ : 安全パラメータ表示システム (SPDS) (SPDSデータ表示装置)
- Ⓜ : プラントパラメータ監視装置 (中央制御室待避室)

原子炉建物 EL 15300

工事計画認可申請	第1-6-3区
島根原子力発電所	第2号機
名称	通信連絡設備の取付箇所を明示した図面 (その3)
中国電力株式会社	

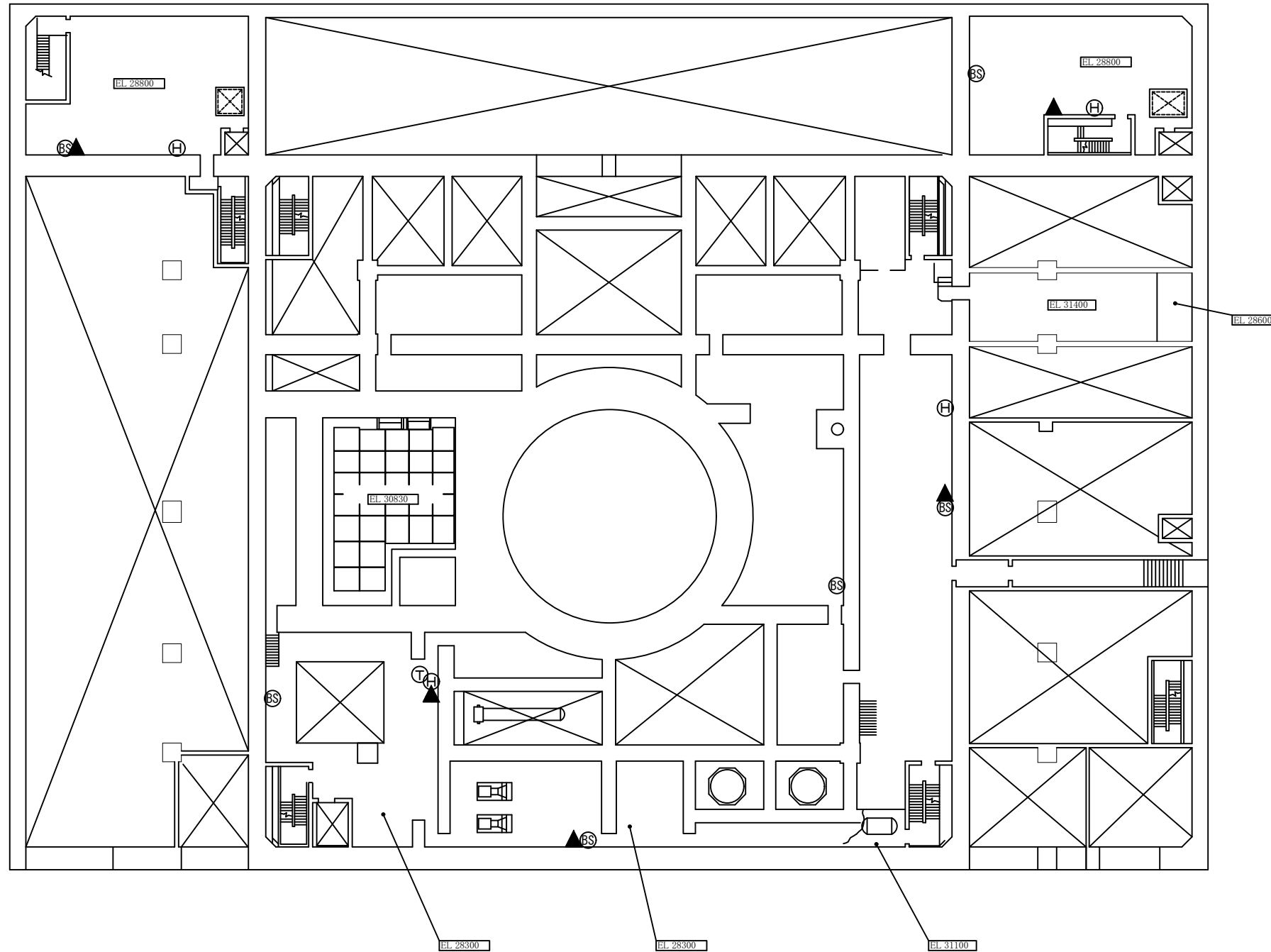


【凡例】

- Ⓜ : 所内通信連絡設備(ハンドセットステーション)
- ▲ : 所内通信連絡設備(スピーカー)(壁取付)
- △ : 所内通信連絡設備(スピーカー)(天井埋込)
- ㊦ : 電力保安通信用電話設備(固定電話機)
- Ⓢ : 電力保安通信用電話設備(基地局)
- Ⓣ : 電力保安通信用電話設備(FAX)
- Ⓝ : 有線式通信設備(有線式通信機)
- Ⓜ : 有線式通信設備(専用接続端子)
- Ⓜ : 衛星電話設備(固定型)
- Ⓜ : 衛星電話設備(携帯型)
- Ⓜ : 無線通信設備(固定型)
- Ⓜ : 無線通信設備(携帯型)
- Ⓜ : 局線加入電話設備(固定電話機)
- Ⓜ : 局線加入電話設備(FAX)
- ㊦ : テレビ会議システム(社内向)
- Ⓜ : 専用電話設備(ホットライン)(地方公共団体他向)
- Ⓜ : 衛星テレビ会議システム(社内向)
- Ⓜ : 衛星社内電話機
- Ⓜ : 統合原子力防災ネットワークに接続する通信連絡設備(IP-電話機)
- Ⓜ : 統合原子力防災ネットワークに接続する通信連絡設備(IP-FAX)
- Ⓜ : 統合原子力防災ネットワークに接続する通信連絡設備(テレビ会議システム)
- Ⓜ : 安全パラメータ表示システム(SPDS)(SPDSデータ収集サーバ)
- Ⓜ : 安全パラメータ表示システム(SPDS)(SPDS伝送サーバ)
- Ⓜ : 安全パラメータ表示システム(SPDS)(SPDSデータ表示装置)
- Ⓜ : プラントパラメータ監視装置(中央制御室待避室)

原子炉建物 EL 23800

工事計画認可申請	第1-6-4図
島根原子力発電所 第2号機	
名称	通信連絡設備の取付箇所を明示した図面 (その4)
中国電力株式会社	

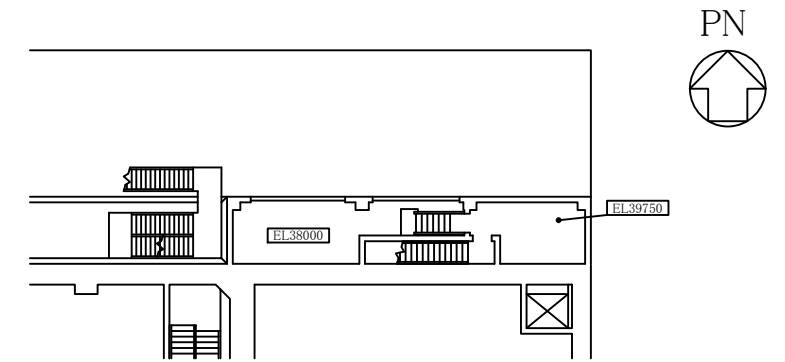
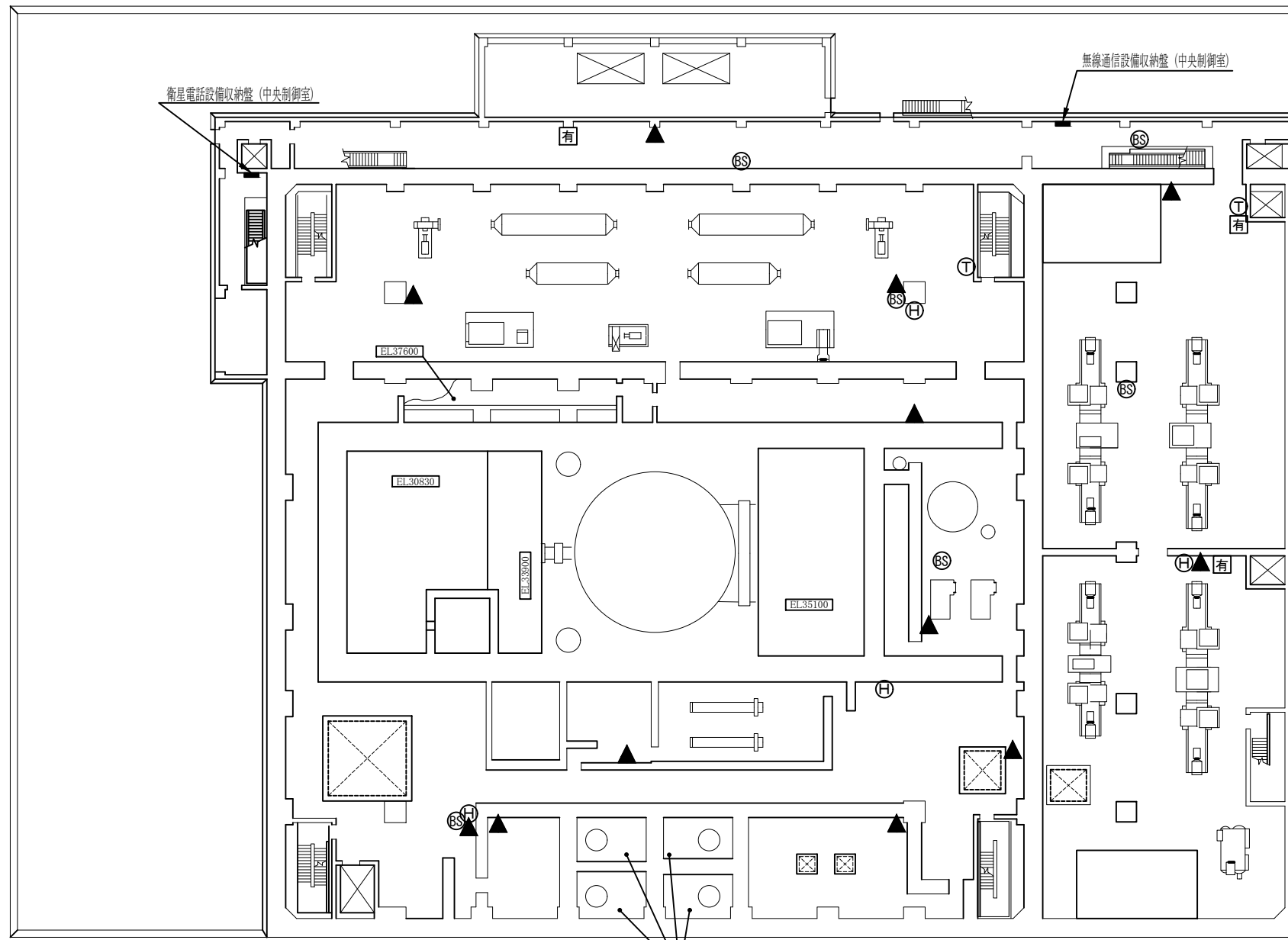


**【凡例】**

- Ⓜ : 所内通信連絡設備(ハンドセットステーション)
- ▲ : 所内通信連絡設備(スピーカー)(壁取付)
- ⊙ : 所内通信連絡設備(スピーカー)(天井埋込)
- ㊦ : 電力保安通信用電話設備(固定電話機)
- Ⓢ : 電力保安通信用電話設備(基地局)
- Ⓣ : 電力保安通信用電話設備(FAX)
- Ⓡ : 有線式通信設備(有線式通信機)
- Ⓡ : 有線式通信設備(専用接続端子)
- Ⓜ : 衛星電話設備(固定型)
- Ⓜ : 衛星電話設備(携帯型)
- Ⓡ : 無線通信設備(固定型)
- Ⓡ : 無線通信設備(携帯型)
- Ⓡ : 局線加入電話設備(固定電話機)
- Ⓡ : 局線加入電話設備(FAX)
- ㊦ : テレビ会議システム(社内向)
- Ⓡ : 専用電話設備(ホットライン)(地方公共団体他向)
- Ⓡ : 衛星テレビ会議システム(社内向)
- Ⓡ : 衛星社内電話機
- Ⓡ : 統合原子力防災ネットワークに接続する通信連絡設備(IP-電話機)
- Ⓡ : 統合原子力防災ネットワークに接続する通信連絡設備(IP-FAX)
- Ⓡ : 統合原子力防災ネットワークに接続する通信連絡設備(テレビ会議システム)
- Ⓡ : 安全パラメータ表示システム(SPDS)(SPDSデータ収集サーバ)
- Ⓡ : 安全パラメータ表示システム(SPDS)(SPDS伝送サーバ)
- Ⓡ : 安全パラメータ表示システム(SPDS)(SPDSデータ表示装置)
- Ⓡ : プラントパラメータ監視装置(中央制御室待避室)

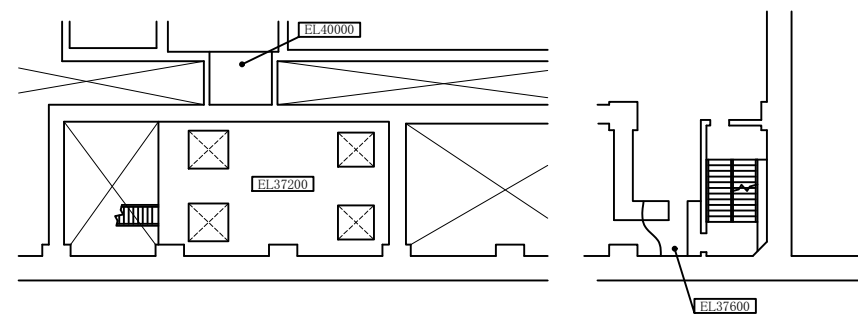
原子炉建物 EL 30500

工事計画認可申請	第1-6-5図
島根原子力発電所 第2号機	
名称	通信連絡設備の取付箇所を明示した図面 (その5)
中国電力株式会社	



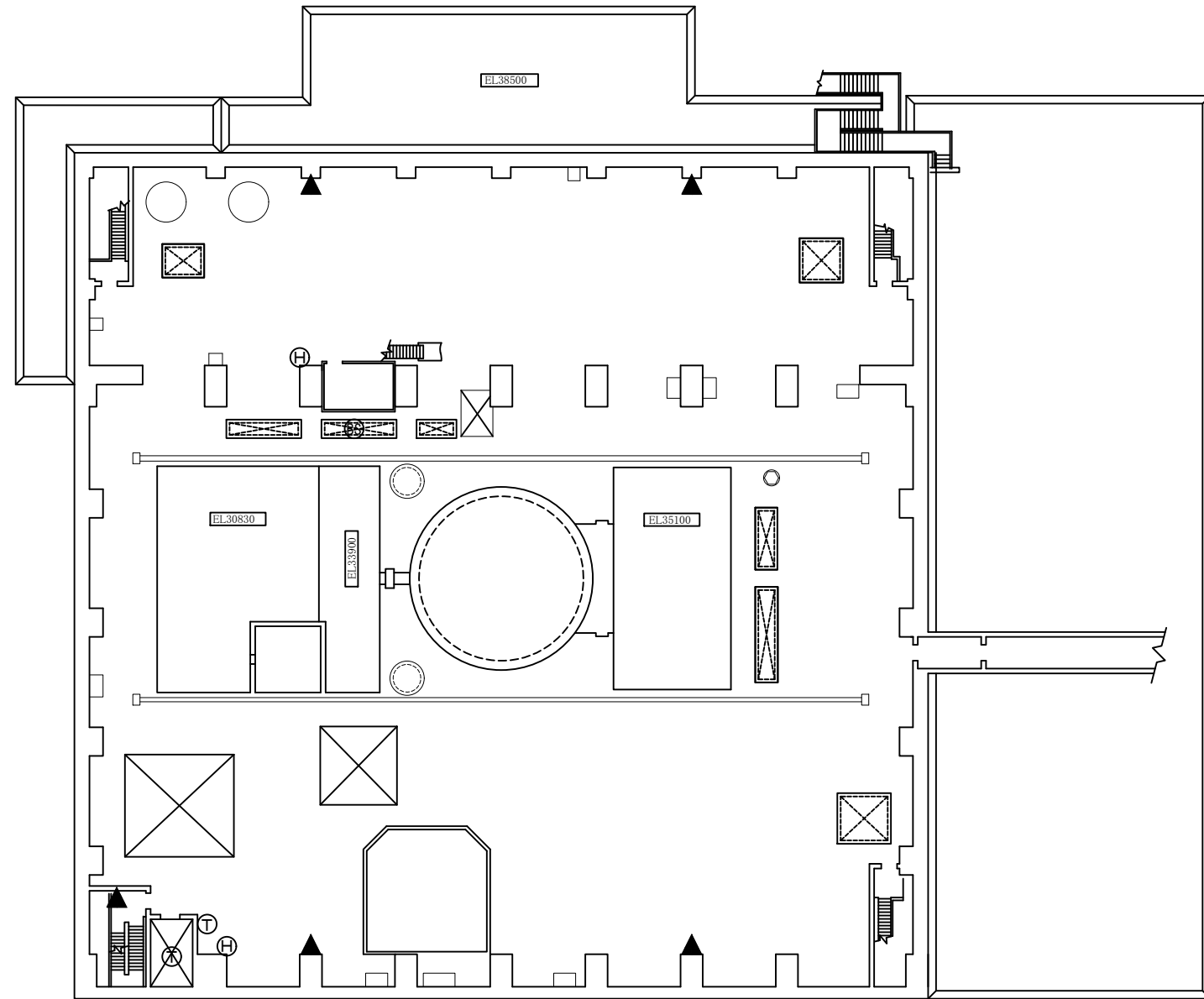
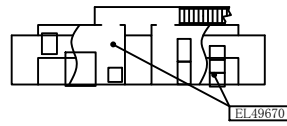
【凡例】

- Ⓜ : 所内通信連絡設備 (ハンドセットステーション)
- ▲ : 所内通信連絡設備 (スピーカー) (壁取付)
- △ : 所内通信連絡設備 (スピーカー) (天井埋込)
- Ⓣ : 電力保安通信用電話設備 (固定電話機)
- ⓑ : 電力保安通信用電話設備 (基地局)
- ⓕ : 電力保安通信用電話設備 (FAX)
- Ⓢ : 有線式通信設備 (有線式通信機)
- Ⓡ : 有線式通信設備 (専用接続端子)
- Ⓜ : 衛星電話設備 (固定型)
- Ⓜ : 衛星電話設備 (携帯型)
- Ⓜ : 無線通信設備 (固定型)
- Ⓜ : 無線通信設備 (携帯型)
- Ⓜ : 局線加入電話設備 (固定電話機)
- Ⓜ : 局線加入電話設備 (FAX)
- Ⓜ : テレビ会議システム (社内向)
- Ⓜ : 専用電話設備 (ホットライン) (地方公共団体他向)
- Ⓜ : 衛星テレビ会議システム (社内向)
- Ⓜ : 衛星社内電話機
- Ⓜ : 統合原子力防災ネットワークに接続する通信連絡設備 (IP-電話機)
- Ⓜ : 統合原子力防災ネットワークに接続する通信連絡設備 (IP-FAX)
- Ⓜ : 統合原子力防災ネットワークに接続する通信連絡設備 (テレビ会議システム)
- Ⓜ : 安全パラメータ表示システム (SPDS) (SPDSデータ収集サーバ)
- Ⓜ : 安全パラメータ表示システム (SPDS) (SPDS伝送サーバ)
- Ⓜ : 安全パラメータ表示システム (SPDS) (SPDSデータ表示装置)
- Ⓜ : プラントパラメータ監視装置 (中央制御室待避室)



原子炉建物 EL 34800

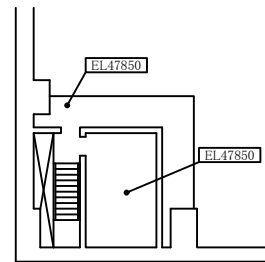
工事計画認可申請	第1-6-6図
島根原子力発電所	第2号機
名称	通信連絡設備の取付箇所を明示した図面 (その6)
中国電力株式会社	



原子炉建物 EL 42800

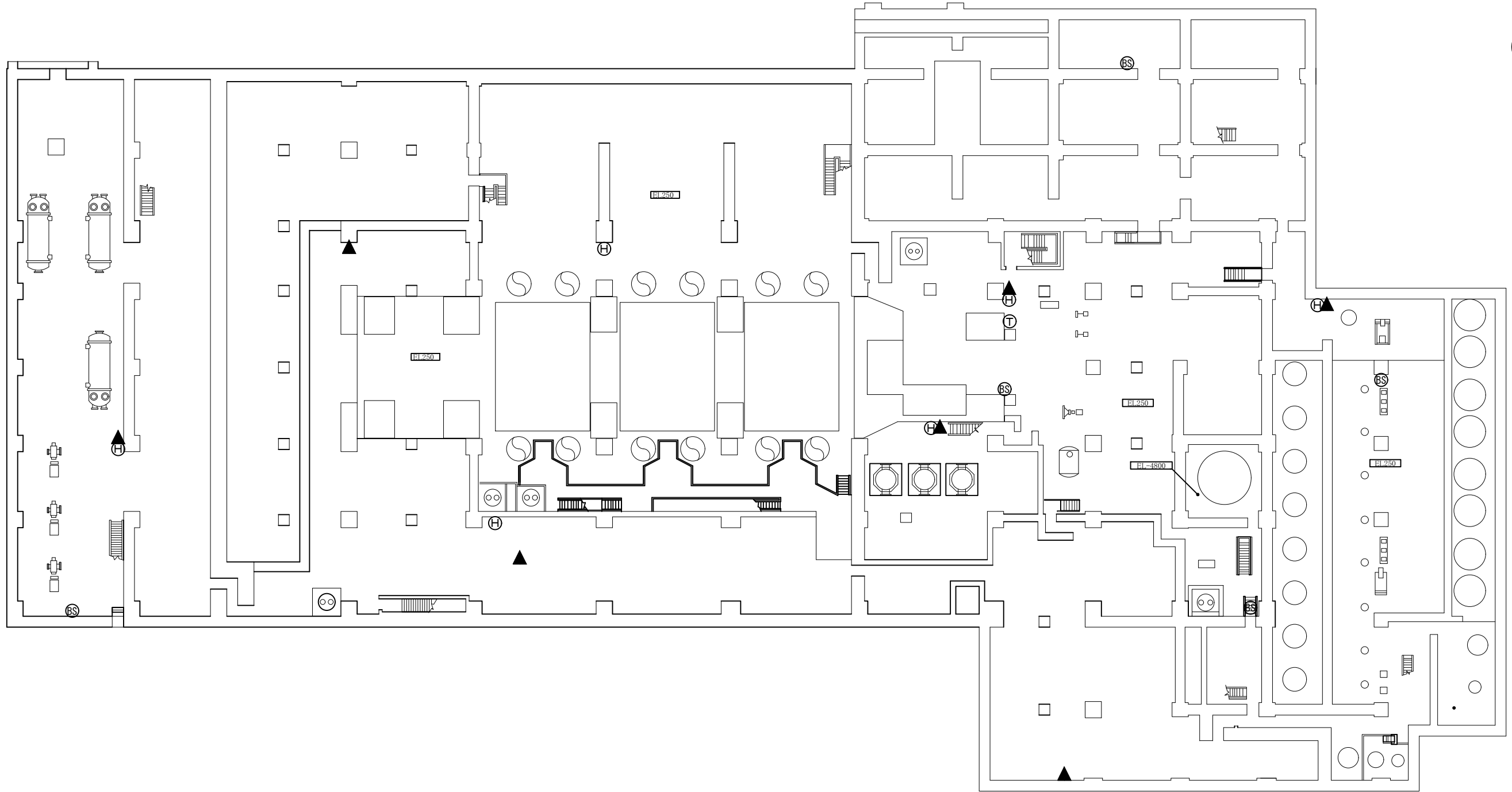
【凡例】

- ⊕ : 所内通信連絡設備(ハンドセットステーション)
- ▲ : 所内通信連絡設備(スピーカー)(壁取付)
- △ : 所内通信連絡設備(スピーカー)(天井埋込)
- Ⓣ : 電力保安通信用電話設備(固定電話機)
- Ⓢ : 電力保安通信用電話設備(基地局)
- ⓕ : 電力保安通信用電話設備(FAX)
- Ⓝ : 有線式通信設備(有線式通信機)
- Ⓜ : 有線式通信設備(専用接続端子)
- Ⓛ : 衛星電話設備(固定型)
- Ⓚ : 衛星電話設備(携帯型)
- Ⓝ : 無線通信設備(固定型)
- Ⓜ : 無線通信設備(携帯型)
- Ⓣ : 局線加入電話設備(固定電話機)
- ⓕ : 局線加入電話設備(FAX)
- ㊦ : テレビ会議システム(社内向)
- Ⓢ : 専用電話設備(ホットライン)(地方公共団体他向)
- Ⓛ : 衛星テレビ会議システム(社内向)
- Ⓚ : 衛星社内電話機
- Ⓜ : 統合原子力防災ネットワークに接続する通信連絡設備(IP-電話機)
- ⓕ : 統合原子力防災ネットワークに接続する通信連絡設備(IP-FAX)
- Ⓛ : 統合原子力防災ネットワークに接続する通信連絡設備(テレビ会議システム)
- Ⓚ : 安全パラメータ表示システム(SPDS)(SPDSデータ収集サーバ)
- Ⓢ : 安全パラメータ表示システム(SPDS)(SPDS伝送サーバ)
- Ⓜ : 安全パラメータ表示システム(SPDS)(SPDSデータ表示装置)
- Ⓛ : プラントパラメータ監視装置(中央制御室待避室)



工事計画認可申請	第1-6-7図
島根原子力発電所 第2号機	
名称	通信連絡設備の取付箇所を明示した図面 (その7)
中国電力株式会社	

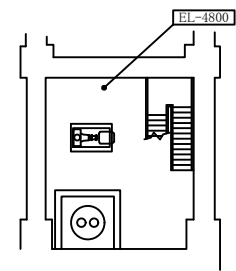




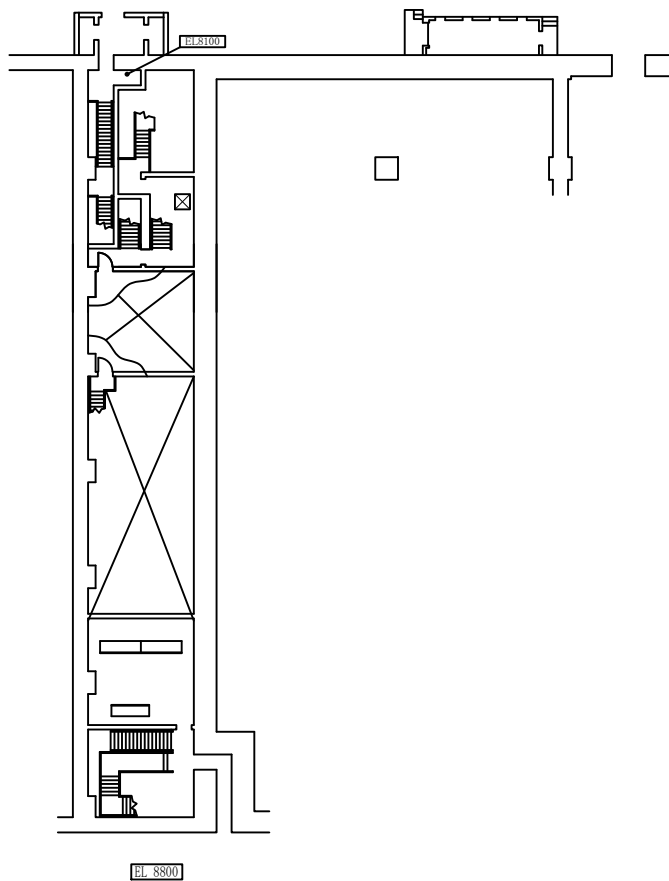
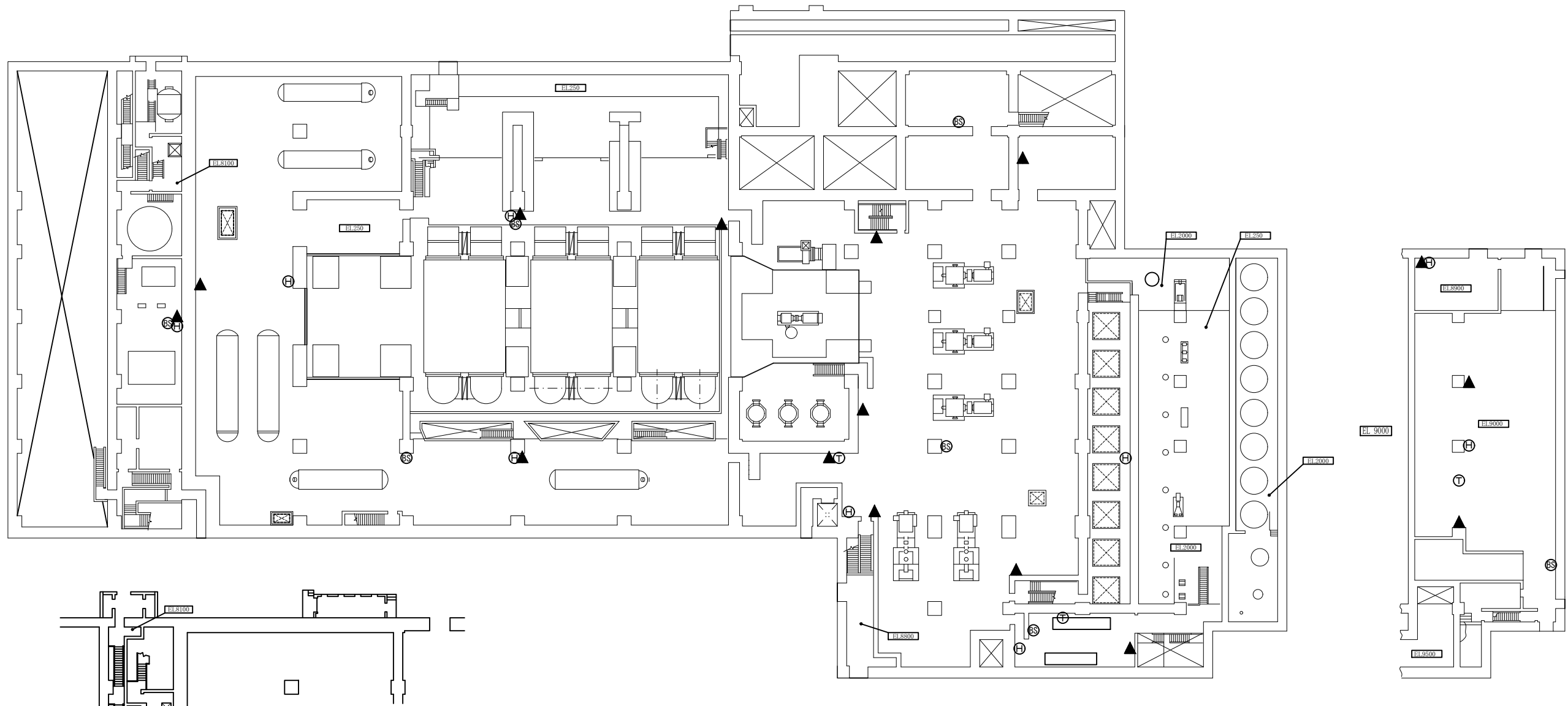
【凡例】

- Ⓜ : 所内通信連絡設備(ハンドセットステーション)
- ▲ : 所内通信連絡設備(スピーカー)(壁取付)
- Ⓛ : 所内通信連絡設備(スピーカー)(天井埋込)
- ㊦ : 電力保安通信用電話設備(固定電話機)
- Ⓟ : 電力保安通信用電話設備(基地局)
- Ⓜ : 電力保安通信用電話設備(FAX)
- Ⓜ : 有線式通信設備(有線式通信機)
- Ⓜ : 有線式通信設備(専用接続端子)
- Ⓜ : 衛星電話設備(固定型)
- Ⓜ : 衛星電話設備(携帯型)
- Ⓜ : 無線通信設備(固定型)
- Ⓜ : 無線通信設備(携帯型)
- Ⓜ : 局線加入電話設備(固定電話機)
- Ⓜ : 局線加入電話設備(FAX)
- ㊦ : テレビ会議システム(社内向)
- Ⓜ : 専用電話設備(ホットライン)(地方公共団体他向)
- Ⓜ : 衛星テレビ会議システム(社内向)
- Ⓜ : 衛星社内電話機
- Ⓜ : 統合原子力防災ネットワークに接続する通信連絡設備(IP-電話機)
- Ⓜ : 統合原子力防災ネットワークに接続する通信連絡設備(IP-FAX)
- Ⓜ : 統合原子力防災ネットワークに接続する通信連絡設備(テレビ会議システム)
- Ⓜ : 安全パラメータ表示システム(SPDS)(SPDSデータ収集サーバ)
- Ⓜ : 安全パラメータ表示システム(SPDS)(SPDS伝送サーバ)
- Ⓜ : 安全パラメータ表示システム(SPDS)(SPDSデータ表示装置)
- Ⓜ : プラントパラメータ監視装置(中央制御室待避室)

タービン建物 EL 2000



工事計画認可申請	第1-6-8図
島根原子力発電所 第2号機	
名称	通信連絡設備の取付箇所を明示した図面 (その8)
中国電力株式会社	

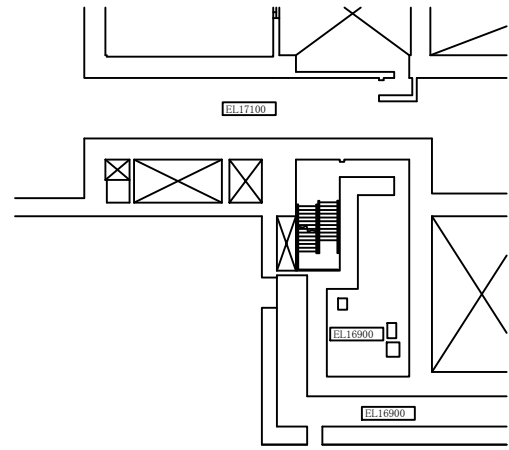
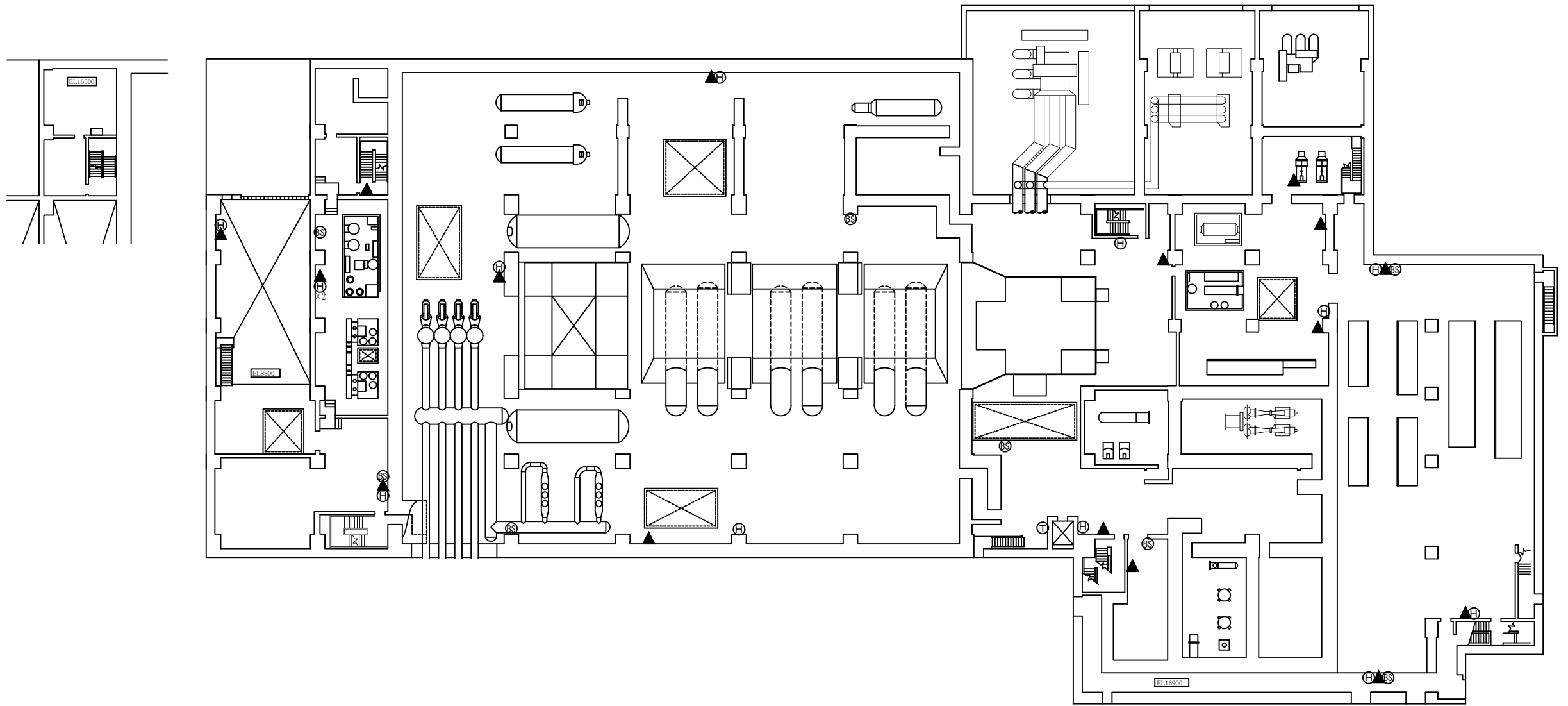


タービン建物 EL 5500

【凡例】

- Ⓜ : 所内通信連絡設備(ハンドセットステーション)
- ▲ : 所内通信連絡設備(スピーカー)(壁取付)
- Ⓢ : 所内通信連絡設備(スピーカー)(天井埋込)
- Ⓣ : 電力保安通信用電話設備(固定電話機)
- Ⓥ : 電力保安通信用電話設備(基地局)
- Ⓦ : 電力保安通信用電話設備(FAX)
- Ⓧ : 有線式通信設備(有線式通信機)
- Ⓨ : 有線式通信設備(専用接続端子)
- Ⓩ : 衛星電話設備(固定型)
- ⓐ : 衛星電話設備(携帯型)
- ⓑ : 無線通信設備(固定型)
- ⓓ : 無線通信設備(携帯型)
- ⓔ : 局線加入電話設備(固定電話機)
- ⓕ : 局線加入電話設備(FAX)
- ⓖ : テレビ会議システム(社内向)
- ⓗ : 専用電話設備(ホットライン)(地方公共団体他向)
- Ⓢ : 衛星テレビ会議システム(社内向)
- Ⓣ : 衛星社内電話機
- Ⓤ : 統合原子力防災ネットワークに接続する通信連絡設備(IP-電話機)
- ⓖ : 統合原子力防災ネットワークに接続する通信連絡設備(IP-FAX)
- ⓗ : 統合原子力防災ネットワークに接続する通信連絡設備(テレビ会議システム)
- Ⓣ : 安全パラメータ表示システム(SPDS)(SPDSデータ収集サーバ)
- Ⓤ : 安全パラメータ表示システム(SPDS)(SPDS伝送サーバ)
- ⓖ : 安全パラメータ表示システム(SPDS)(SPDSデータ表示装置)
- ⓗ : プラントパラメータ監視装置(中央制御室待避室)

工事計画認可申請	第1-6-9図
島根原子力発電所 第2号機	
名称	通信連絡設備の取付箇所を明示した図面 (その9)
中国電力株式会社	

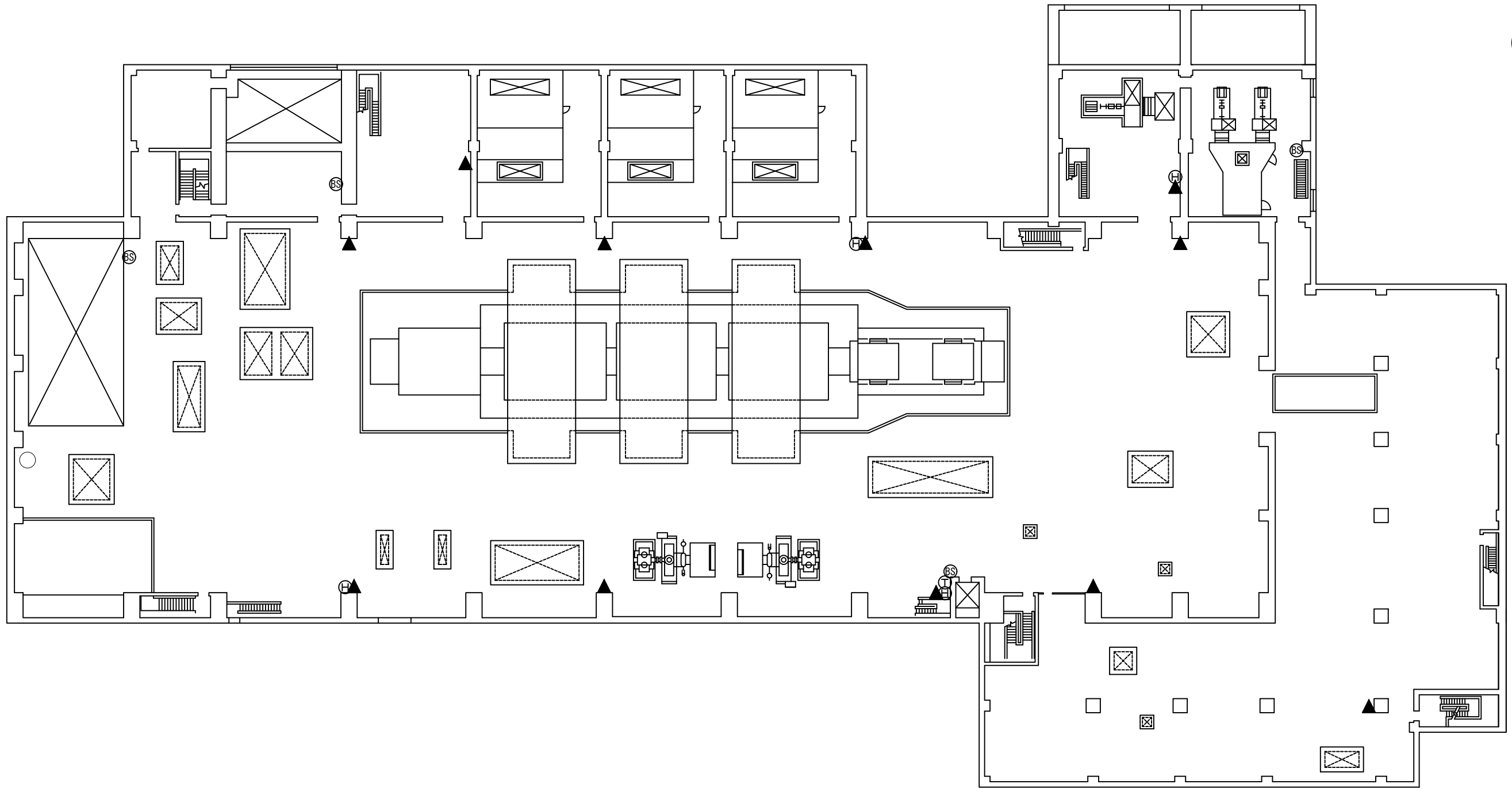


【凡例】

- Ⓜ : 所内通信連絡設備(ハンドセットステーション)
- ▲ : 所内通信連絡設備(スピーカー)(壁取付)
- Ⓜ : 所内通信連絡設備(スピーカー)(天井埋込)
- Ⓜ : 電力保安通信用電話設備(固定電話機)
- Ⓜ : 電力保安通信用電話設備(基地局)
- Ⓜ : 電力保安通信用電話設備(FAX)
- Ⓜ : 有線式通信設備(有線式通信機)
- Ⓜ : 有線式通信設備(専用接続端子)
- Ⓜ : 衛星電話設備(固定型)
- Ⓜ : 衛星電話設備(携帯型)
- Ⓜ : 無線通信設備(固定型)
- Ⓜ : 無線通信設備(携帯型)
- Ⓜ : 局線加入電話設備(固定電話機)
- Ⓜ : 局線加入電話設備(FAX)
- Ⓜ : テレビ会議システム(社内向)
- Ⓜ : 専用電話設備(ホットライン)(地方公共団体他向)
- Ⓜ : 衛星テレビ会議システム(社内向)
- Ⓜ : 衛星社内電話機
- Ⓜ : 統合原子力防災ネットワークに接続する通信連絡設備(IP-電話機)
- Ⓜ : 統合原子力防災ネットワークに接続する通信連絡設備(IP-FAX)
- Ⓜ : 統合原子力防災ネットワークに接続する通信連絡設備(テレビ会議システム)
- Ⓜ : 安全パラメータ表示システム(SPDS)(SPDSデータ収集サーバ)
- Ⓜ : 安全パラメータ表示システム(SPDS)(SPDS伝送サーバ)
- Ⓜ : 安全パラメータ表示システム(SPDS)(SPDSデータ表示装置)
- Ⓜ : プラントパラメータ監視装置(中央制御室待避室)

タービン建物 EL 12500

工事計画認可申請	第1-6-10図
島根原子力発電所 第2号機	
名称	通信連絡設備の取付箇所を明示した図面 (その10)
中国電力株式会社	

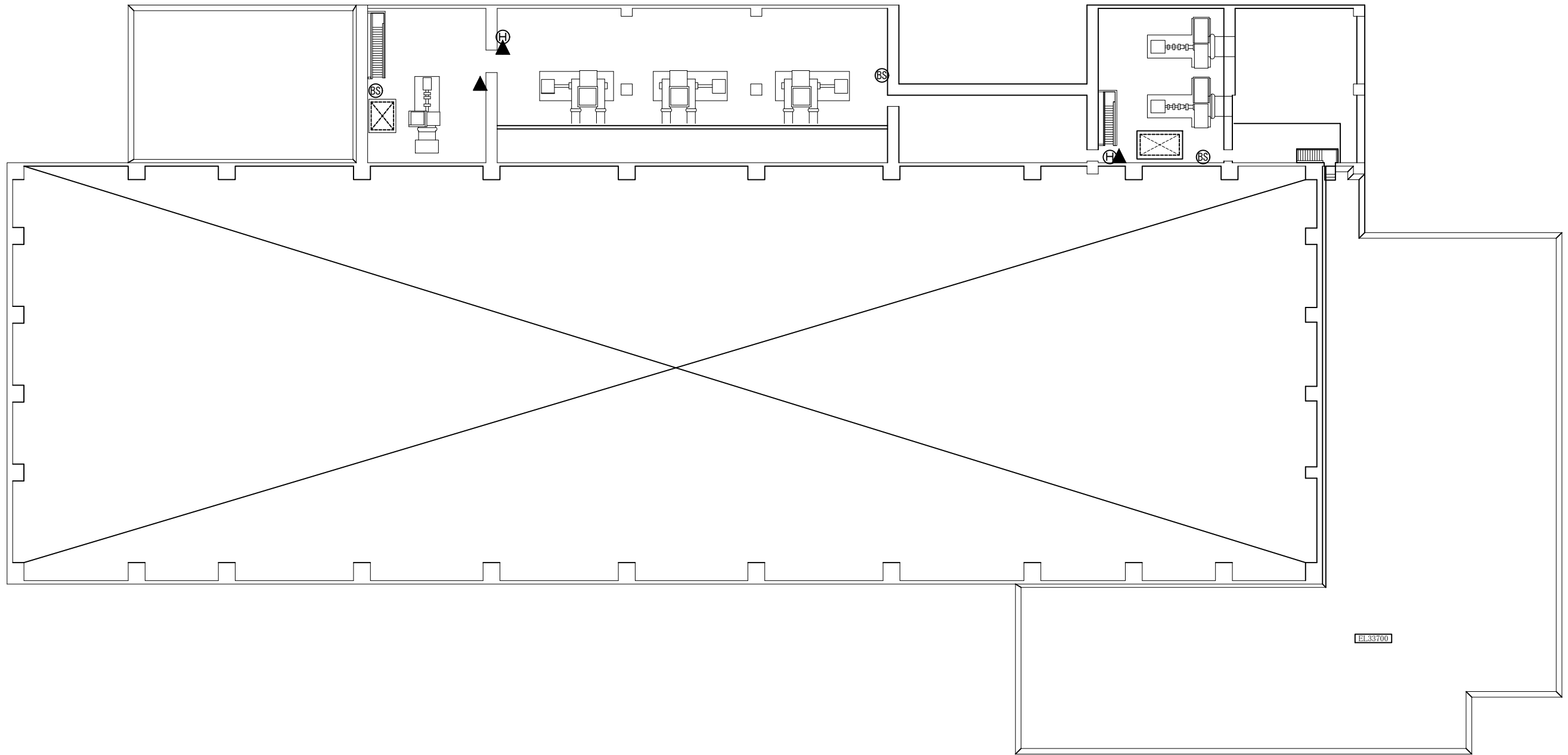


【凡例】

- Ⓜ : 所内通信連絡設備(ハンドセットステーション)
- ▲ : 所内通信連絡設備(スピーカー)(壁取付)
- Ⓜ : 所内通信連絡設備(スピーカー)(天井埋込)
- Ⓜ : 電力保安通信用電話設備(固定電話機)
- Ⓜ : 電力保安通信用電話設備(基地局)
- Ⓜ : 電力保安通信用電話設備(FAX)
- Ⓜ : 有線式通信設備(有線式通信機)
- Ⓜ : 有線式通信設備(専用接続端子)
- Ⓜ : 衛星電話設備(固定型)
- Ⓜ : 衛星電話設備(携帯型)
- Ⓜ : 無線通信設備(固定型)
- Ⓜ : 無線通信設備(携帯型)
- Ⓜ : 局線加入電話設備(固定電話機)
- Ⓜ : 局線加入電話設備(FAX)
- Ⓜ : テレビ会議システム(社内向)
- Ⓜ : 専用電話設備(ホットライン)(地方公共団体他向)
- Ⓜ : 衛星テレビ会議システム(社内向)
- Ⓜ : 衛星社内電話機
- Ⓜ : 統合原子力防災ネットワークに接続する通信連絡設備(IP-電話機)
- Ⓜ : 統合原子力防災ネットワークに接続する通信連絡設備(IP-FAX)
- Ⓜ : 統合原子力防災ネットワークに接続する通信連絡設備(テレビ会議システム)
- Ⓜ : 安全パラメータ表示システム(SPDS)(SPDSデータ収集サーバ)
- Ⓜ : 安全パラメータ表示システム(SPDS)(SPDS伝送サーバ)
- Ⓜ : 安全パラメータ表示システム(SPDS)(SPDSデータ表示装置)
- Ⓜ : プラントパラメータ監視装置(中央制御室待避室)

タービン建物 EL 20600

工事計画認可申請	第1-6-11図
島根原子力発電所 第2号機	
名称	通信連絡設備の取付箇所を明示した図面 (その11)
中国電力株式会社	

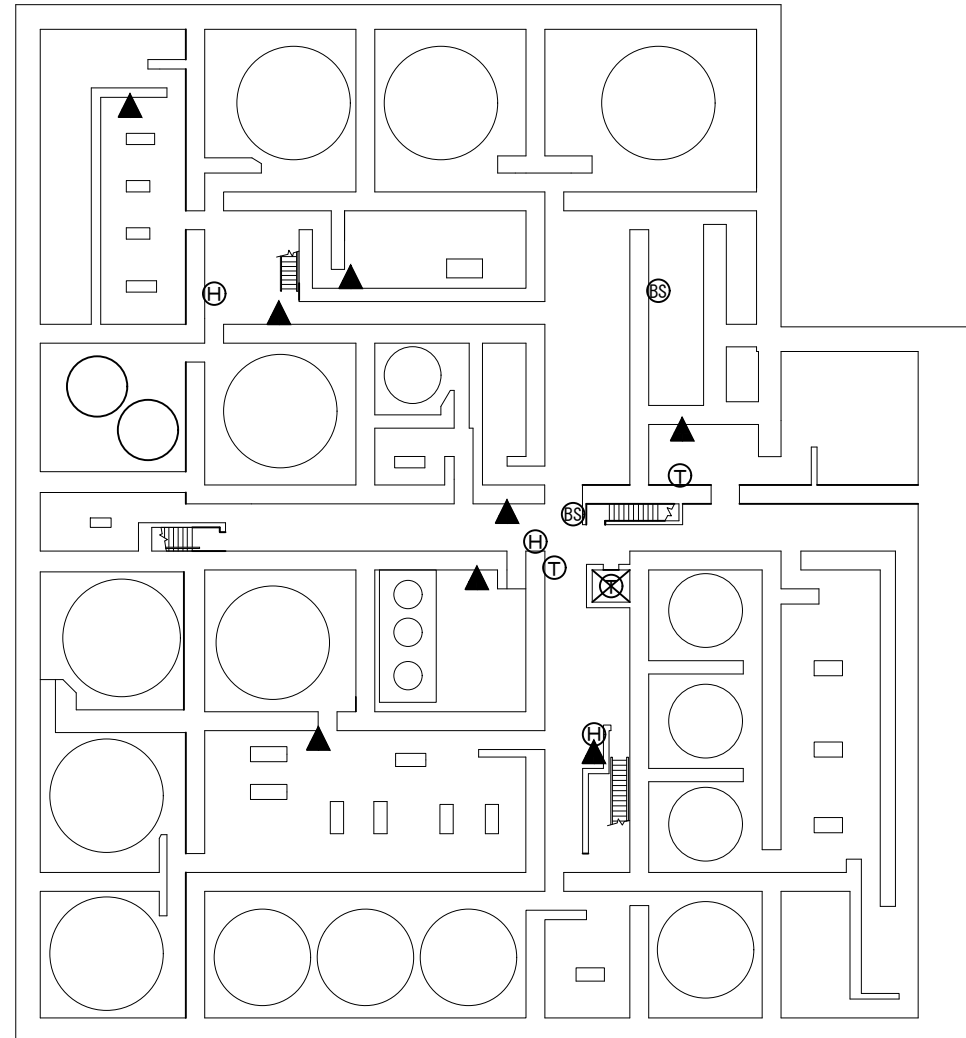


タービン建物 EL 32000

**【凡例】**

- Ⓜ : 所内通信連絡設備(ハンドセットステーション)
- ▲ : 所内通信連絡設備(スピーカー)(壁取付)
- Ⓛ : 所内通信連絡設備(スピーカー)(天井埋込)
- ㊦ : 電力保安通信用電話設備(固定電話機)
- Ⓢ : 電力保安通信用電話設備(基地局)
- Ⓣ : 電力保安通信用電話設備(FAX)
- Ⓝ : 有線式通信設備(有線式通信機)
- Ⓜ : 有線式通信設備(専用接続端子)
- Ⓜ : 衛星電話設備(固定型)
- Ⓜ : 衛星電話設備(携帯型)
- Ⓛ : 無線通信設備(固定型)
- Ⓛ : 無線通信設備(携帯型)
- Ⓜ : 局線加入電話設備(固定電話機)
- Ⓜ : 局線加入電話設備(FAX)
- ㊦ : テレビ会議システム(社内向)
- Ⓜ : 専用電話設備(ホットライン)(地方公共団体他向)
- Ⓜ : 衛星テレビ会議システム(社内向)
- Ⓜ : 衛星社内電話機
- Ⓜ : 統合原子力防災ネットワークに接続する通信連絡設備(IP-電話機)
- Ⓜ : 統合原子力防災ネットワークに接続する通信連絡設備(IP-FAX)
- Ⓜ : 統合原子力防災ネットワークに接続する通信連絡設備(テレビ会議システム)
- Ⓜ : 安全パラメータ表示システム(SPDS)(SPDSデータ収集サーバ)
- Ⓜ : 安全パラメータ表示システム(SPDS)(SPDS伝送サーバ)
- Ⓜ : 安全パラメータ表示システム(SPDS)(SPDSデータ表示装置)
- ㊦ : プラントパラメータ監視装置(中央制御室待避室)

工事計画認可申請		第1-6-12図
島根原子力発電所		第2号機
名称	通信連絡設備の取付箇所を明示した図面 (その12)	
中国電力株式会社		

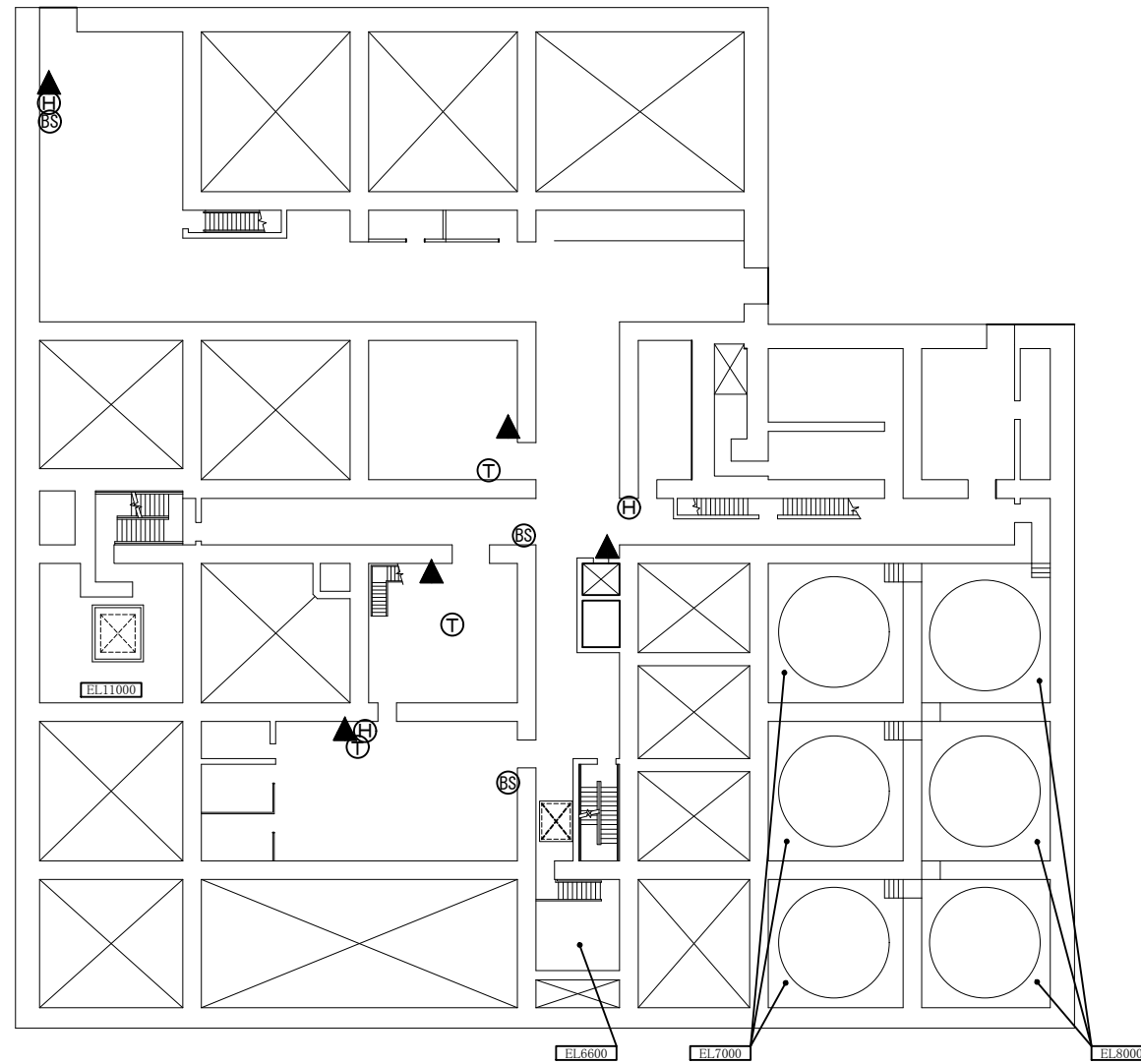


廃棄物処理建物 EL 3000

**【凡例】**

- ㊦ : 所内通信連絡設備(ハンドセットステーション)
- ▲ : 所内通信連絡設備(スピーカー)(壁取付)
- △ : 所内通信連絡設備(スピーカー)(天井埋込)
- ㊦ : 電力保安通信用電話設備(固定電話機)
- ㊧ : 電力保安通信用電話設備(基地局)
- ㊨ : 電力保安通信用電話設備(FAX)
- ㊩ : 有線式通信設備(有線式通信機)
- ㊪ : 有線式通信設備(専用接続端子)
- ㊫ : 衛星電話設備(固定型)
- ㊬ : 衛星電話設備(携帯型)
- ㊭ : 無線通信設備(固定型)
- ㊮ : 無線通信設備(携帯型)
- ㊯ : 局線加入電話設備(固定電話機)
- ㊰ : 局線加入電話設備(FAX)
- ㊱ : テレビ会議システム(社内向)
- ㊲ : 専用電話設備(ホットライン)(地方公共団体他向)
- ㊳ : 衛星テレビ会議システム(社内向)
- ㊴ : 衛星社内電話機
- ㊵ : 統合原子力防災ネットワークに接続する通信連絡設備(IP-電話機)
- ㊶ : 統合原子力防災ネットワークに接続する通信連絡設備(IP-FAX)
- ㊷ : 統合原子力防災ネットワークに接続する通信連絡設備(テレビ会議システム)
- ㊸ : 安全パラメータ表示システム(SPDS)(SPDSデータ収集サーバ)
- ㊹ : 安全パラメータ表示システム(SPDS)(SPDS伝送サーバ)
- ㊺ : 安全パラメータ表示システム(SPDS)(SPDSデータ表示装置)
- ㊻ : プラントパラメータ監視装置(中央制御室待避室)

工事計画認可申請 第1-6-13図	
島根原子力発電所 第2号機	
名称	通信連絡設備の取付箇所を明示した図面 (その13)
中国電力株式会社	

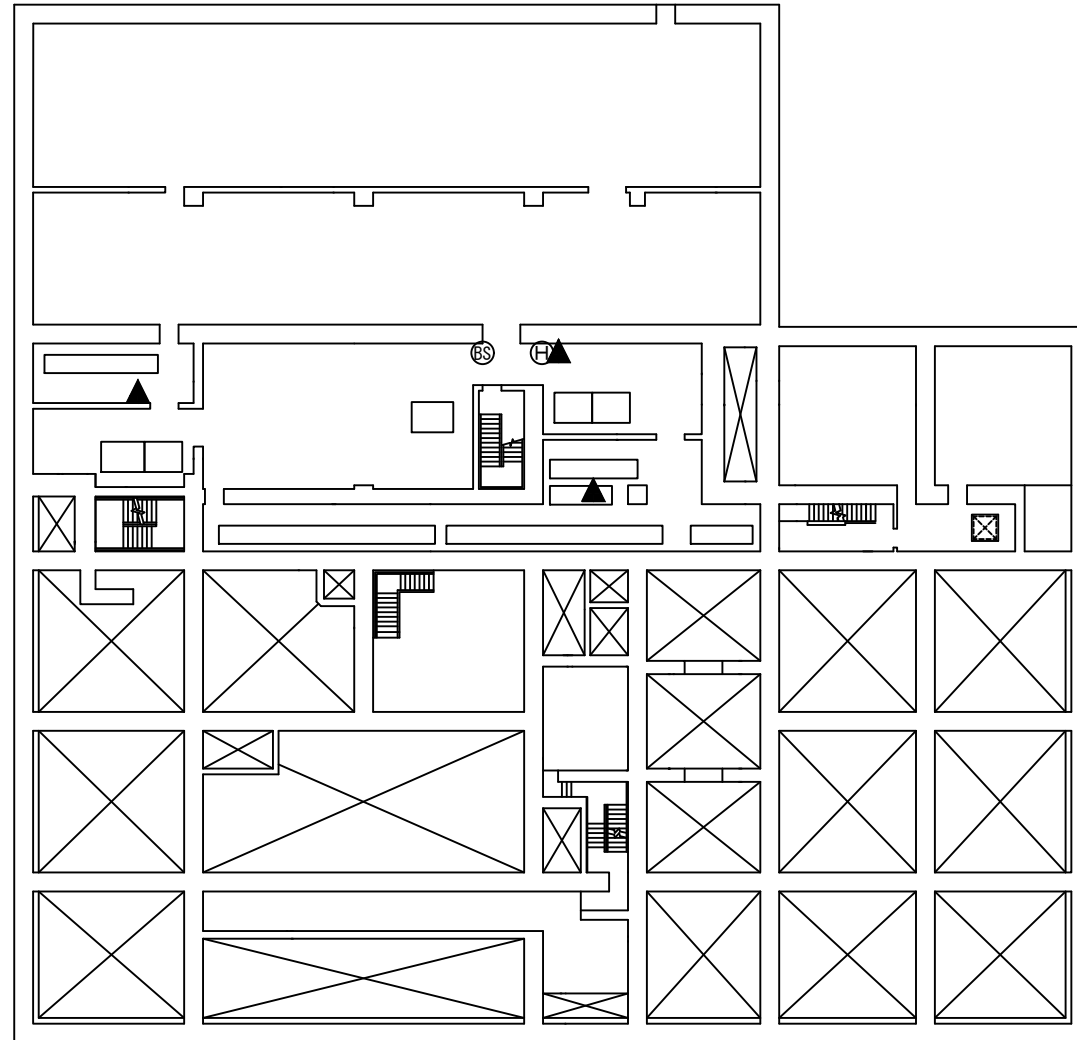


廃棄物処理建物 EL 8800

【凡例】

- Ⓜ : 所内通信連絡設備(ハンドセットステーション)
- ▲ : 所内通信連絡設備(スピーカー)(壁取付)
- ⊕ : 所内通信連絡設備(スピーカー)(天井埋込)
- ㊦ : 電力保安通信用電話設備(固定電話機)
- Ⓢ : 電力保安通信用電話設備(基地局)
- Ⓣ : 電力保安通信用電話設備(FAX)
- Ⓡ : 有線式通信設備(有線式通信機)
- Ⓡ : 有線式通信設備(専用接続端子)
- Ⓜ : 衛星電話設備(固定型)
- Ⓜ : 衛星電話設備(携帯型)
- Ⓜ : 無線通信設備(固定型)
- Ⓜ : 無線通信設備(携帯型)
- Ⓡ : 局線加入電話設備(固定電話機)
- Ⓡ : 局線加入電話設備(FAX)
- ㊦ : テレビ会議システム(社内向)
- Ⓡ : 専用電話設備(ホットライン)(地方公共団体他向)
- Ⓡ : 衛星テレビ会議システム(社内向)
- Ⓡ : 衛星社内電話機
- Ⓡ : 統合原子力防災ネットワークに接続する通信連絡設備(IP-電話機)
- Ⓡ : 統合原子力防災ネットワークに接続する通信連絡設備(IP-FAX)
- Ⓡ : 統合原子力防災ネットワークに接続する通信連絡設備(テレビ会議システム)
- Ⓡ : 安全パラメータ表示システム(SPDS)(SPDSデータ収集サーバ)
- Ⓡ : 安全パラメータ表示システム(SPDS)(SPDS伝送サーバ)
- Ⓡ : 安全パラメータ表示システム(SPDS)(SPDSデータ表示装置)
- Ⓡ : プラントパラメータ監視装置(中央制御室待避室)

工事計画認可申請 第1-6-14図	
島根原子力発電所 第2号機	
名称	通信連絡設備の取付箇所を明示した図面 (その14)
中国電力株式会社	



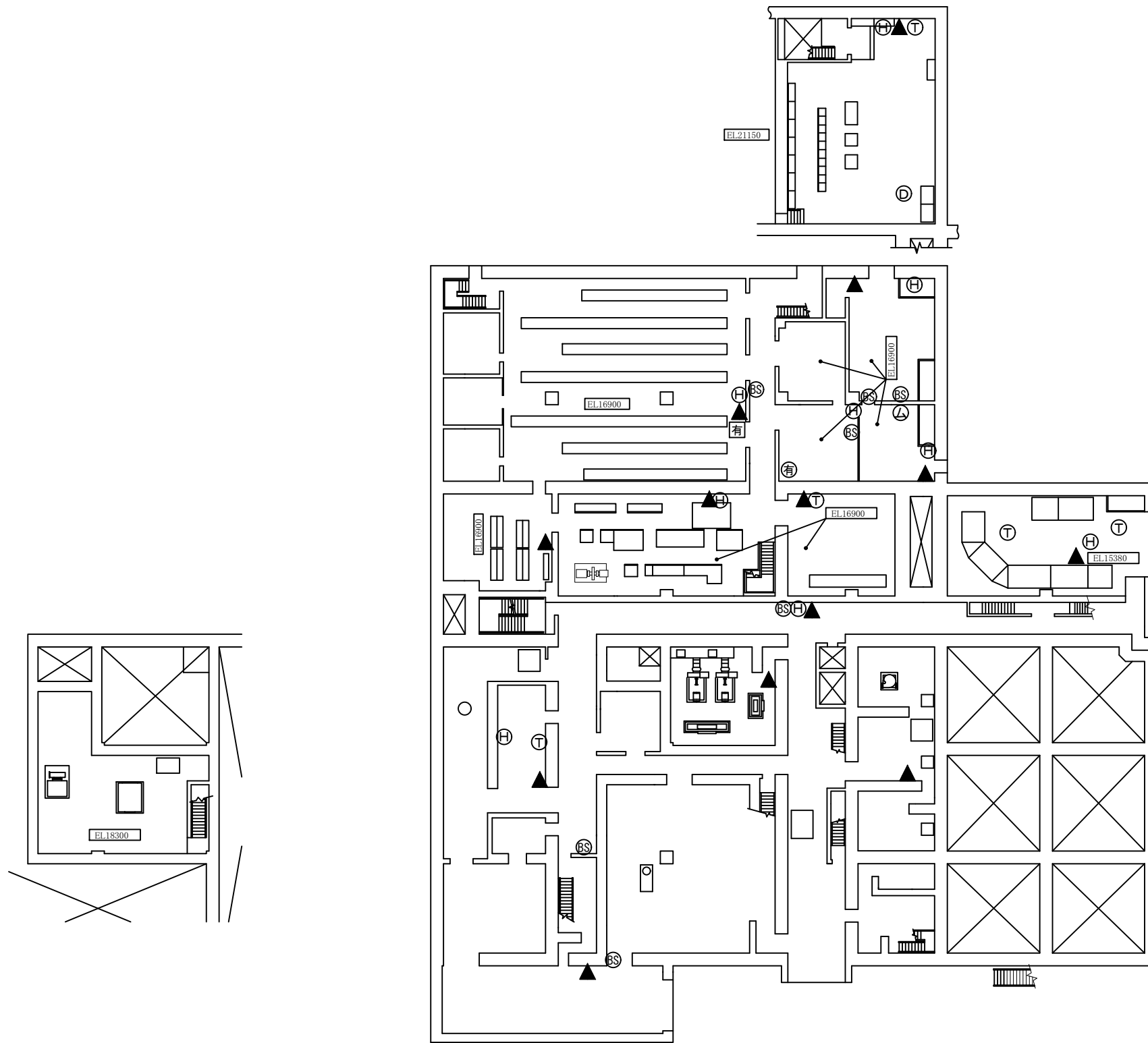
**【凡例】**

- Ⓜ : 所内通信連絡設備(ハンドセットステーション)
- ▲ : 所内通信連絡設備(スピーカー)(壁取付)
- △ : 所内通信連絡設備(スピーカー)(天井埋込)
- ㊦ : 電力保安通信用電話設備(固定電話機)
- Ⓢ : 電力保安通信用電話設備(基地局)
- Ⓣ : 電力保安通信用電話設備(FAX)
- Ⓝ : 有線式通信設備(有線式通信機)
- Ⓜ : 有線式通信設備(専用接続端子)
- Ⓜ : 衛星電話設備(固定型)
- Ⓜ : 衛星電話設備(携帯型)
- Ⓜ : 無線通信設備(固定型)
- Ⓜ : 無線通信設備(携帯型)
- Ⓜ : 局線加入電話設備(固定電話機)
- Ⓜ : 局線加入電話設備(FAX)
- ㊦ : テレビ会議システム(社内向)
- Ⓜ : 専用電話設備(ホットライン)(地方公共団体他向)
- Ⓜ : 衛星テレビ会議システム(社内向)
- Ⓜ : 衛星社内電話機
- Ⓜ : 統合原子力防災ネットワークに接続する通信連絡設備(IP-電話機)
- Ⓜ : 統合原子力防災ネットワークに接続する通信連絡設備(IP-FAX)
- Ⓜ : 統合原子力防災ネットワークに接続する通信連絡設備(テレビ会議システム)
- Ⓜ : 安全パラメータ表示システム(SPDS)(SPDSデータ収集サーバ)
- Ⓜ : 安全パラメータ表示システム(SPDS)(SPDS伝送サーバ)
- Ⓜ : 安全パラメータ表示システム(SPDS)(SPDSデータ表示装置)
- Ⓜ : プラントパラメータ監視装置(中央制御室待避室)

廃棄物処理建物 EL 12300

工事計画認可申請 第1-6-15図	
島根原子力発電所 第2号機	
名称	通信連絡設備の取付箇所を明示した図面 (その15)
中国電力株式会社	



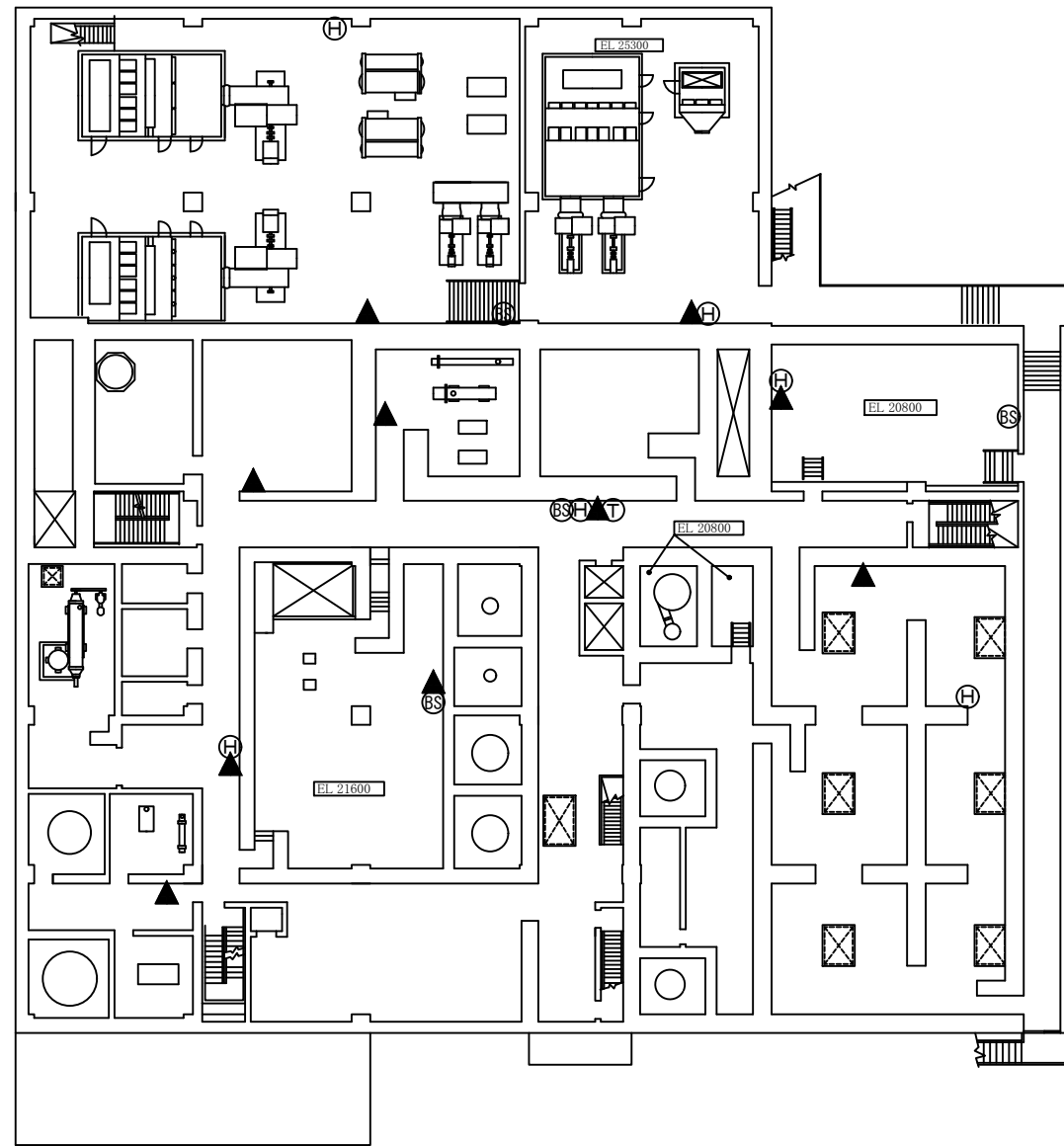


【凡例】

- Ⓜ : 所内通信連絡設備(ハンドセットステーション)
- ▲ : 所内通信連絡設備(スピーカー)(壁取付)
- △ : 所内通信連絡設備(スピーカー)(天井埋込)
- Ⓣ : 電力保安通信用電話設備(固定電話機)
- ⓑ : 電力保安通信用電話設備(基地局)
- ⓕ : 電力保安通信用電話設備(FAX)
- Ⓢ : 有線式通信設備(有線式通信機)
- Ⓡ : 有線式通信設備(専用接続端子)
- Ⓜ : 衛星電話設備(固定型)
- Ⓜ : 衛星電話設備(携帯型)
- Ⓜ : 無線通信設備(固定型)
- Ⓜ : 無線通信設備(携帯型)
- Ⓜ : 局線加入電話設備(固定電話機)
- Ⓜ : 局線加入電話設備(FAX)
- Ⓜ : テレビ会議システム(社内向)
- Ⓜ : 専用電話設備(ホットライン)(地方公共団体他向)
- Ⓜ : 衛星テレビ会議システム(社内向)
- Ⓜ : 衛星社内電話機
- Ⓜ : 統合原子力防災ネットワークに接続する通信連絡設備(IP-電話機)
- Ⓜ : 統合原子力防災ネットワークに接続する通信連絡設備(IP-FAX)
- Ⓜ : 統合原子力防災ネットワークに接続する通信連絡設備(テレビ会議システム)
- Ⓜ : 安全パラメータ表示システム(SPDS)(SPDSデータ収集サーバ)
- Ⓜ : 安全パラメータ表示システム(SPDS)(SPDS伝送サーバ)
- Ⓜ : 安全パラメータ表示システム(SPDS)(SPDSデータ表示装置)
- Ⓜ : プラントパラメータ監視装置(中央制御室待避室)

廃棄物処理建物 EL 15300

工事計画認可申請	第1-6-16図
島根原子力発電所 第2号機	
名称	通信連絡設備の取付箇所を明示した図面 (その16)
中国電力株式会社	

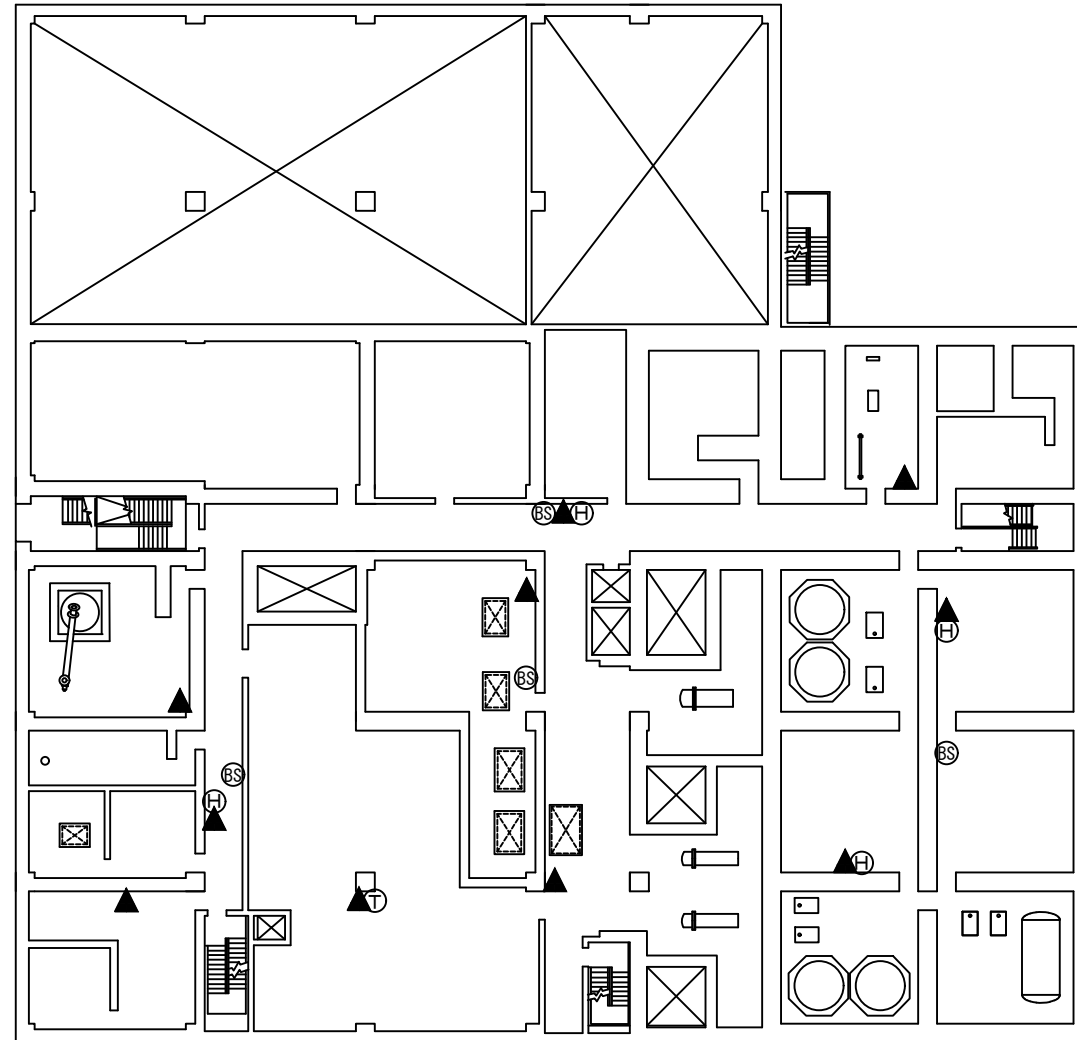


廃棄物処理建物 EL 22100

【凡例】

- Ⓜ : 所内通信連絡設備(ハンドセットステーション)
- ▲ : 所内通信連絡設備(スピーカー)(壁取付)
- Ⓢ : 所内通信連絡設備(スピーカー)(天井埋込)
- Ⓣ : 電力保安通信用電話設備(固定電話機)
- Ⓟ : 電力保安通信用電話設備(基地局)
- Ⓡ : 電力保安通信用電話設備(FAX)
- Ⓢ : 有線式通信設備(有線式通信機)
- Ⓢ : 有線式通信設備(専用接続端子)
- Ⓢ : 衛星電話設備(固定型)
- Ⓢ : 衛星電話設備(携帯型)
- Ⓢ : 無線通信設備(固定型)
- Ⓢ : 無線通信設備(携帯型)
- Ⓢ : 局線加入電話設備(固定電話機)
- Ⓢ : 局線加入電話設備(FAX)
- Ⓢ : テレビ会議システム(社内向)
- Ⓢ : 専用電話設備(ホットライン)(地方公共団体他向)
- Ⓢ : 衛星テレビ会議システム(社内向)
- Ⓢ : 衛星社内電話機
- Ⓢ : 統合原子力防災ネットワークに接続する通信連絡設備(IP-電話機)
- Ⓢ : 統合原子力防災ネットワークに接続する通信連絡設備(IP-FAX)
- Ⓢ : 統合原子力防災ネットワークに接続する通信連絡設備(テレビ会議システム)
- Ⓢ : 安全パラメータ表示システム(SPDS)(SPDSデータ収集サーバ)
- Ⓢ : 安全パラメータ表示システム(SPDS)(SPDS伝送サーバ)
- Ⓢ : 安全パラメータ表示システム(SPDS)(SPDSデータ表示装置)
- Ⓢ : プラントパラメータ監視装置(中央制御室待避室)

工事計画認可申請 第1-6-17図	
島根原子力発電所 第2号機	
名称	通信連絡設備の取付箇所を明示した図面 (その17)
中国電力株式会社	

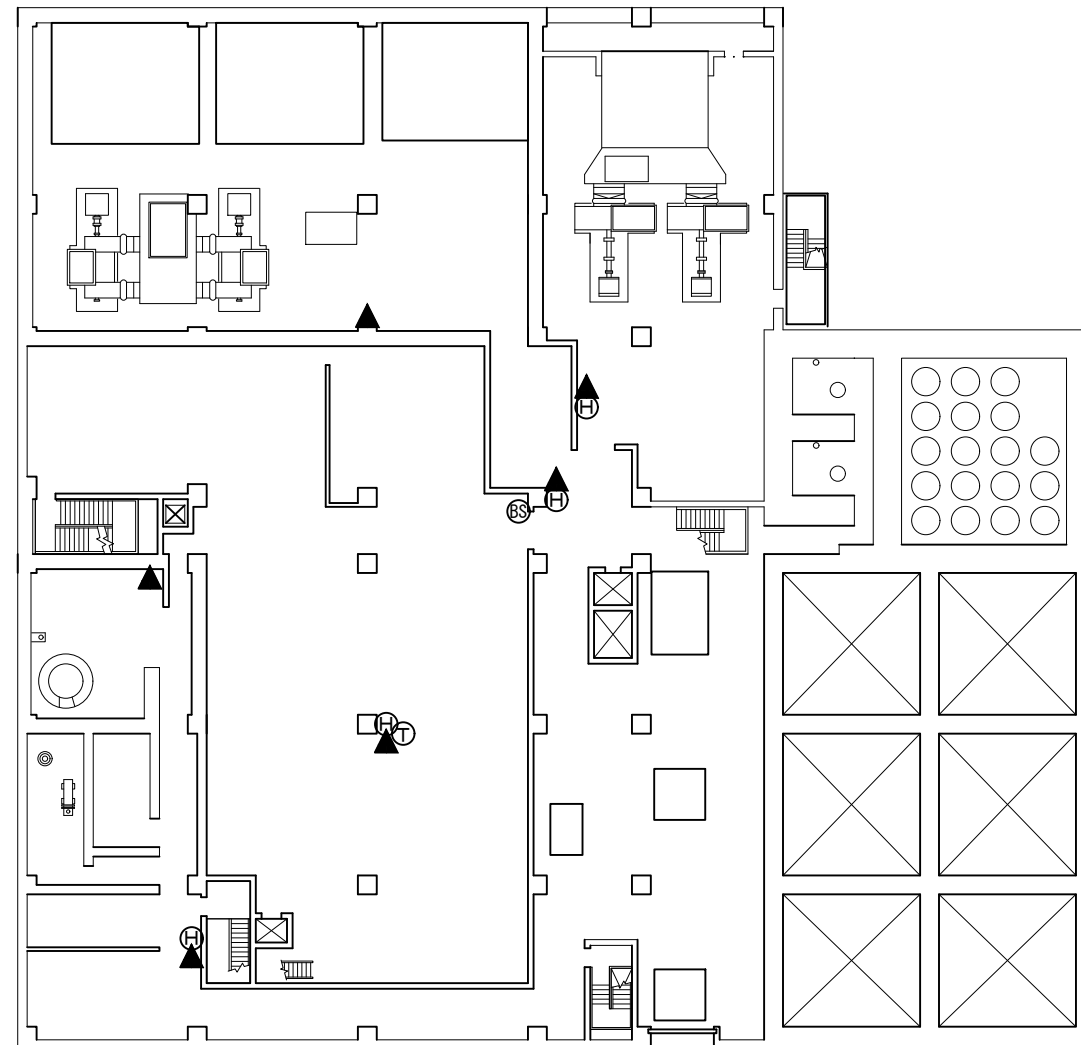


廃棄物処理建物 EL 26700

【凡例】

- Ⓜ : 所内通信連絡設備(ハンドセットステーション)
- ▲ : 所内通信連絡設備(スピーカー)(壁取付)
- Ⓢ : 所内通信連絡設備(スピーカー)(天井埋込)
- ㊦ : 電力保安通信用電話設備(固定電話機)
- Ⓢ : 電力保安通信用電話設備(基地局)
- Ⓢ : 電力保安通信用電話設備(FAX)
- Ⓢ : 有線式通信設備(有線式通信機)
- Ⓢ : 有線式通信設備(専用接続端子)
- Ⓢ : 衛星電話設備(固定型)
- Ⓢ : 衛星電話設備(携帯型)
- Ⓢ : 無線通信設備(固定型)
- Ⓢ : 無線通信設備(携帯型)
- Ⓢ : 局線加入電話設備(固定電話機)
- Ⓢ : 局線加入電話設備(FAX)
- ㊦ : テレビ会議システム(社内向)
- Ⓢ : 専用電話設備(ホットライン)(地方公共団体他向)
- Ⓢ : 衛星テレビ会議システム(社内向)
- Ⓢ : 衛星社内電話機
- Ⓢ : 統合原子力防災ネットワークに接続する通信連絡設備(IP-電話機)
- Ⓢ : 統合原子力防災ネットワークに接続する通信連絡設備(IP-FAX)
- Ⓢ : 統合原子力防災ネットワークに接続する通信連絡設備(テレビ会議システム)
- Ⓢ : 安全パラメータ表示システム(SPDS)(SPDSデータ収集サーバ)
- Ⓢ : 安全パラメータ表示システム(SPDS)(SPDS伝送サーバ)
- Ⓢ : 安全パラメータ表示システム(SPDS)(SPDSデータ表示装置)
- Ⓢ : プラントパラメータ監視装置(中央制御室待避室)

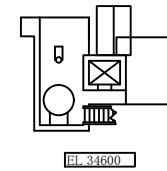
工事計画認可申請 第1-6-18図	
島根原子力発電所 第2号機	
名称	通信連絡設備の取付箇所を明示した図面 (その18)
中国電力株式会社	



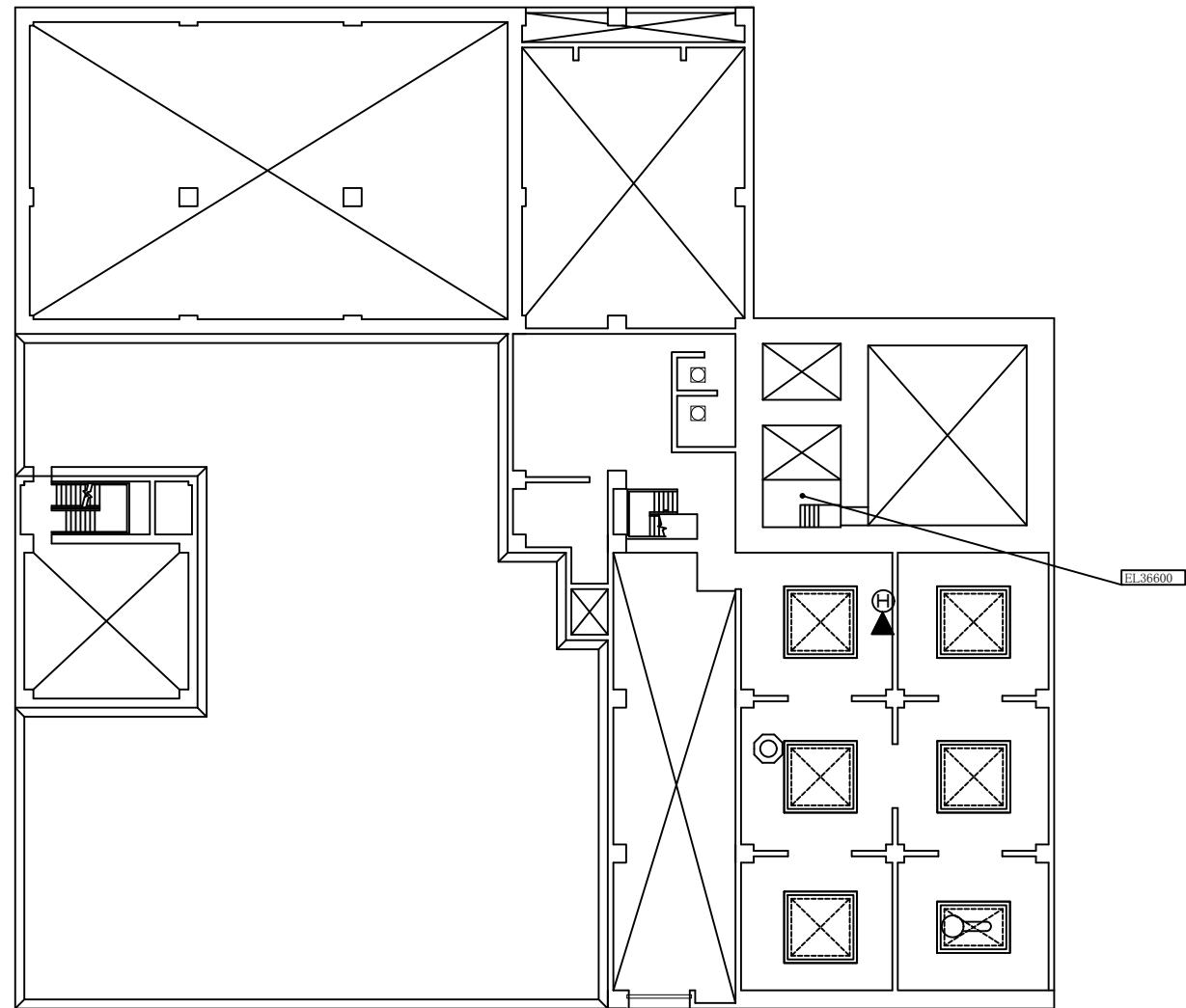
廃棄物処理建物 EL 32000

【凡例】

- Ⓜ : 所内通信連絡設備(ハンドセットステーション)
- ▲ : 所内通信連絡設備(スピーカー)(壁取付)
- △ : 所内通信連絡設備(スピーカー)(天井埋込)
- ㊦ : 電力保安通信用電話設備(固定電話機)
- Ⓢ : 電力保安通信用電話設備(基地局)
- Ⓣ : 電力保安通信用電話設備(FAX)
- Ⓝ : 有線式通信設備(有線式通信機)
- Ⓜ : 有線式通信設備(専用接続端子)
- Ⓜ : 衛星電話設備(固定型)
- Ⓜ : 衛星電話設備(携帯型)
- Ⓜ : 無線通信設備(固定型)
- Ⓜ : 無線通信設備(携帯型)
- Ⓜ : 局線加入電話設備(固定電話機)
- Ⓜ : 局線加入電話設備(FAX)
- ㊦ : テレビ会議システム(社内向)
- Ⓜ : 専用電話設備(ホットライン)(地方公共団体他向)
- Ⓜ : 衛星テレビ会議システム(社内向)
- Ⓜ : 衛星社内電話機
- Ⓜ : 統合原子力防災ネットワークに接続する通信連絡設備(IP-電話機)
- Ⓜ : 統合原子力防災ネットワークに接続する通信連絡設備(IP-FAX)
- Ⓜ : 統合原子力防災ネットワークに接続する通信連絡設備(テレビ会議システム)
- Ⓜ : 安全パラメータ表示システム(SPDS)(SPDSデータ収集サーバ)
- Ⓜ : 安全パラメータ表示システム(SPDS)(SPDS伝送サーバ)
- Ⓜ : 安全パラメータ表示システム(SPDS)(SPDSデータ表示装置)
- Ⓜ : プラントパラメータ監視装置(中央制御室待避室)



工事計画認可申請 第1-6-19図	
島根原子力発電所 第2号機	
名称	通信連絡設備の取付箇所を明示した図面 (その19)
中国電力株式会社	

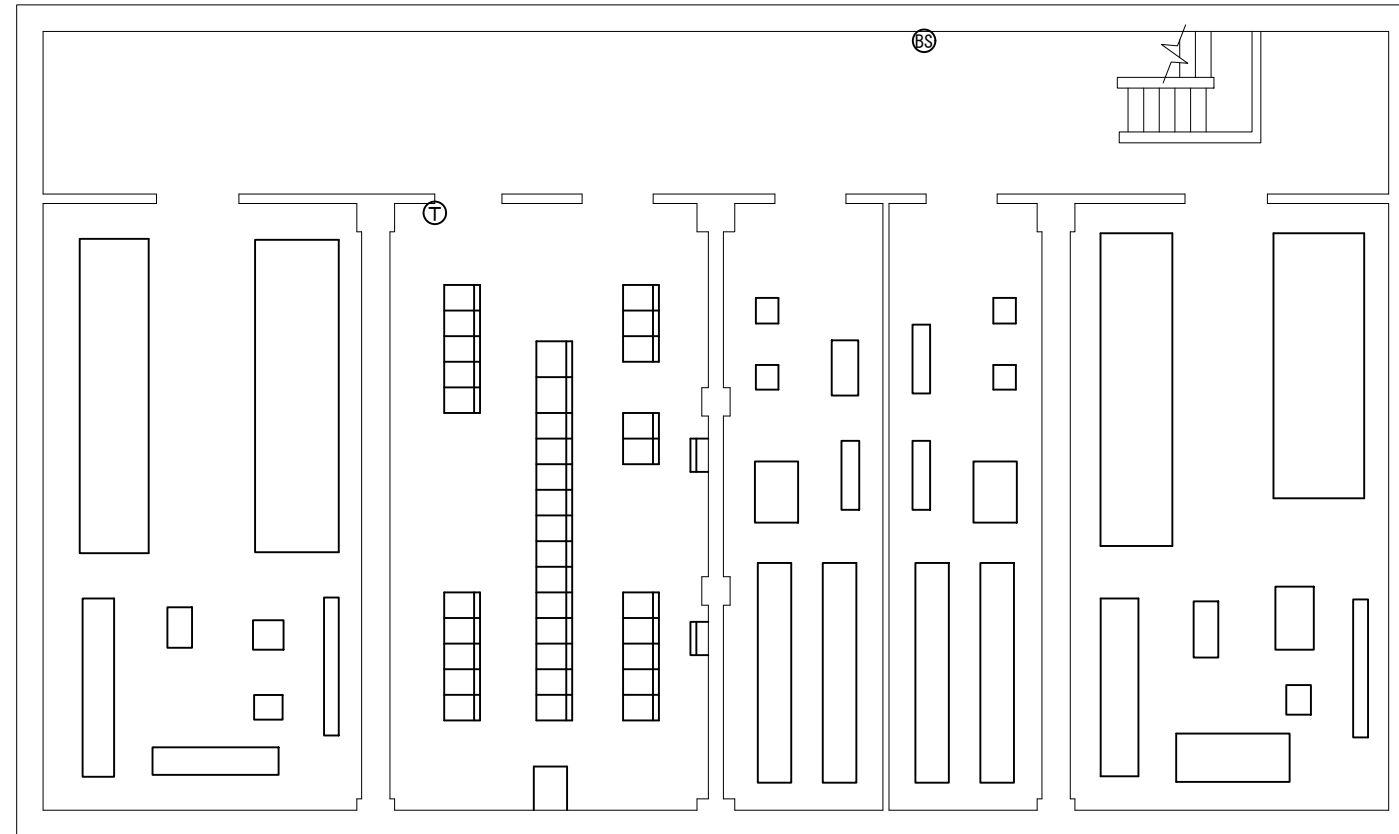


廃棄物処理建物 EL 37500

**【凡例】**

- ⊕ : 所内通信連絡設備(ハンドセットステーション)
- ▲ : 所内通信連絡設備(スピーカー)(壁取付)
- △ : 所内通信連絡設備(スピーカー)(天井埋込)
- Ⓣ : 電力保安通信用電話設備(固定電話機)
- Ⓢ : 電力保安通信用電話設備(基地局)
- ⓕ : 電力保安通信用電話設備(FAX)
- Ⓝ : 有線式通信設備(有線式通信機)
- Ⓜ : 有線式通信設備(専用接続端子)
- Ⓛ : 衛星電話設備(固定型)
- Ⓚ : 衛星電話設備(携帯型)
- Ⓝ : 無線通信設備(固定型)
- Ⓜ : 無線通信設備(携帯型)
- Ⓣ : 局線加入電話設備(固定電話機)
- ⓕ : 局線加入電話設備(FAX)
- ㊦ : テレビ会議システム(社内向)
- Ⓢ : 専用電話設備(ホットライン)(地方公共団体他向)
- ⓕ : 衛星テレビ会議システム(社内向)
- Ⓛ : 衛星社内電話機
- Ⓜ : 統合原子力防災ネットワークに接続する通信連絡設備(IP-電話機)
- ⓕ : 統合原子力防災ネットワークに接続する通信連絡設備(IP-FAX)
- Ⓜ : 統合原子力防災ネットワークに接続する通信連絡設備(テレビ会議システム)
- Ⓛ : 安全パラメータ表示システム(SPDS)(SPDSデータ収集サーバ)
- Ⓢ : 安全パラメータ表示システム(SPDS)(SPDS伝送サーバ)
- Ⓜ : 安全パラメータ表示システム(SPDS)(SPDSデータ表示装置)
- Ⓢ : プラントパラメータ監視装置(中央制御室待避室)

工事計画認可申請 第1-6-20図	
島根原子力発電所 第2号機	
名称	通信連絡設備の取付箇所を明示した図面 (その20)
中国電力株式会社	

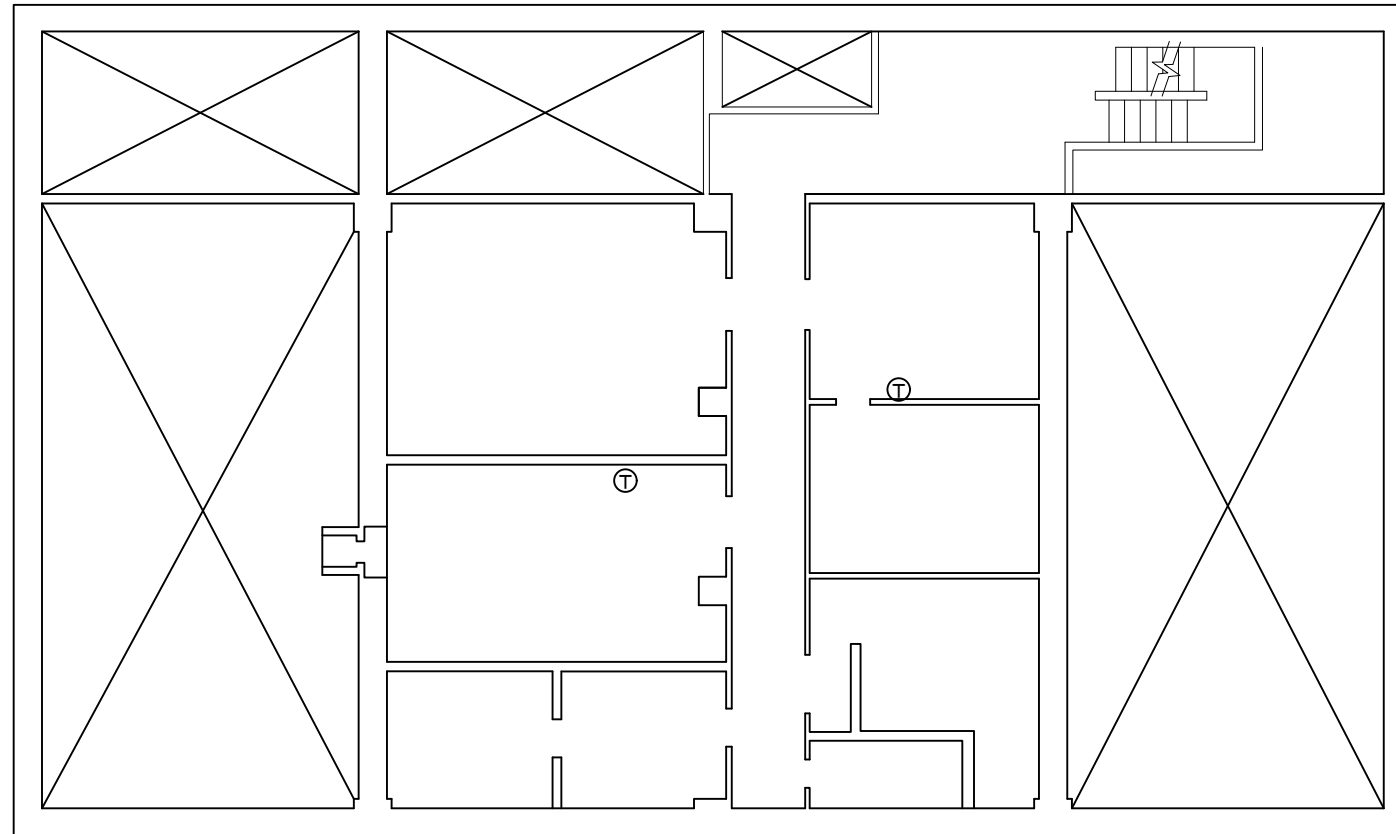


制御室建物 EL 1600

**【凡例】**

- Ⓜ : 所内通信連絡設備(ハンドセットステーション)
- ▲ : 所内通信連絡設備(スピーカー)(壁取付)
- Ⓢ : 所内通信連絡設備(スピーカー)(天井埋込)
- Ⓣ : 電力保安通信用電話設備(固定電話機)
- Ⓤ : 電力保安通信用電話設備(基地局)
- Ⓥ : 電力保安通信用電話設備(FAX)
- Ⓦ : 有線式通信設備(有線式通信機)
- Ⓧ : 有線式通信設備(専用接続端子)
- Ⓨ : 衛星電話設備(固定型)
- Ⓩ : 衛星電話設備(携帯型)
- ⓐ : 無線通信設備(固定型)
- ⓑ : 無線通信設備(携帯型)
- ⓓ : 局線加入電話設備(固定電話機)
- ⓔ : 局線加入電話設備(FAX)
- ⓕ : テレビ会議システム(社内向)
- ⓖ : 専用電話設備(ホットライン)(地方公共団体他向)
- ⓗ : 衛星テレビ会議システム(社内向)
- ⓓ : 衛星社内電話機
- ⓙ : 統合原子力防災ネットワークに接続する通信連絡設備(IP-電話機)
- ⓚ : 統合原子力防災ネットワークに接続する通信連絡設備(IP-FAX)
- ⓛ : 統合原子力防災ネットワークに接続する通信連絡設備(テレビ会議システム)
- ⓜ : 安全パラメータ表示システム(SPDS)(SPDSデータ収集サーバ)
- ⓝ : 安全パラメータ表示システム(SPDS)(SPDS伝送サーバ)
- ⓞ : 安全パラメータ表示システム(SPDS)(SPDSデータ表示装置)
- ⓟ : プラントパラメータ監視装置(中央制御室待避室)

工事計画認可申請 第1-6-21図	
島根原子力発電所 第2号機	
名称	通信連絡設備の取付箇所を明示した図面 (その21)
中国電力株式会社	



制御室建物 EL 5300

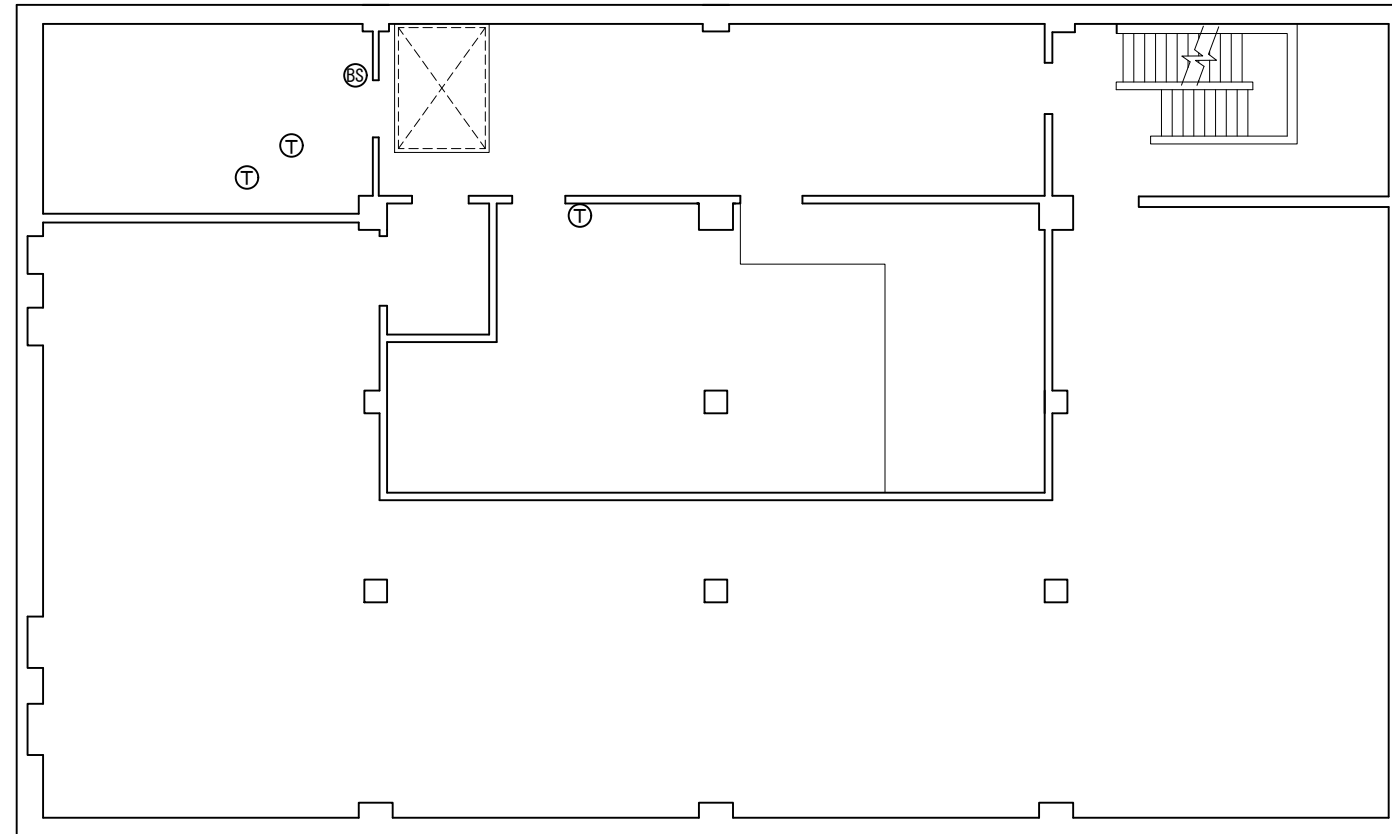
**【凡例】**

- Ⓜ : 所内通信連絡設備(ハンドセットステーション)
- ▲ : 所内通信連絡設備(スピーカー)(壁取付)
- Ⓢ : 所内通信連絡設備(スピーカー)(天井埋込)
- ㊦ : 電力保安通信用電話設備(固定電話機)
- Ⓣ : 電力保安通信用電話設備(基地局)
- ⓕ : 電力保安通信用電話設備(FAX)
- Ⓡ : 有線式通信設備(有線式通信機)
- Ⓢ : 有線式通信設備(専用接続端子)
- Ⓜ : 衛星電話設備(固定型)
- Ⓜ : 衛星電話設備(携帯型)
- Ⓜ : 無線通信設備(固定型)
- Ⓜ : 無線通信設備(携帯型)
- Ⓜ : 局線加入電話設備(固定電話機)
- Ⓜ : 局線加入電話設備(FAX)
- ㊦ : テレビ会議システム(社内向)
- Ⓜ : 専用電話設備(ホットライン)(地方公共団体他向)
- Ⓜ : 衛星テレビ会議システム(社内向)
- Ⓜ : 衛星社内電話機
- Ⓜ : 統合原子力防災ネットワークに接続する通信連絡設備(IP-電話機)
- Ⓜ : 統合原子力防災ネットワークに接続する通信連絡設備(IP-FAX)
- Ⓜ : 統合原子力防災ネットワークに接続する通信連絡設備(テレビ会議システム)
- Ⓜ : 安全パラメータ表示システム(SPDS)(SPDSデータ収集サーバ)
- Ⓜ : 安全パラメータ表示システム(SPDS)(SPDS伝送サーバ)
- Ⓜ : 安全パラメータ表示システム(SPDS)(SPDSデータ表示装置)
- Ⓜ : プラントパラメータ監視装置(中央制御室待避室)

工事計画認可申請		第1-6-22図
島根原子力発電所		第2号機
名称	通信連絡設備の取付箇所を明示した図面 (その22)	
中国電力株式会社		





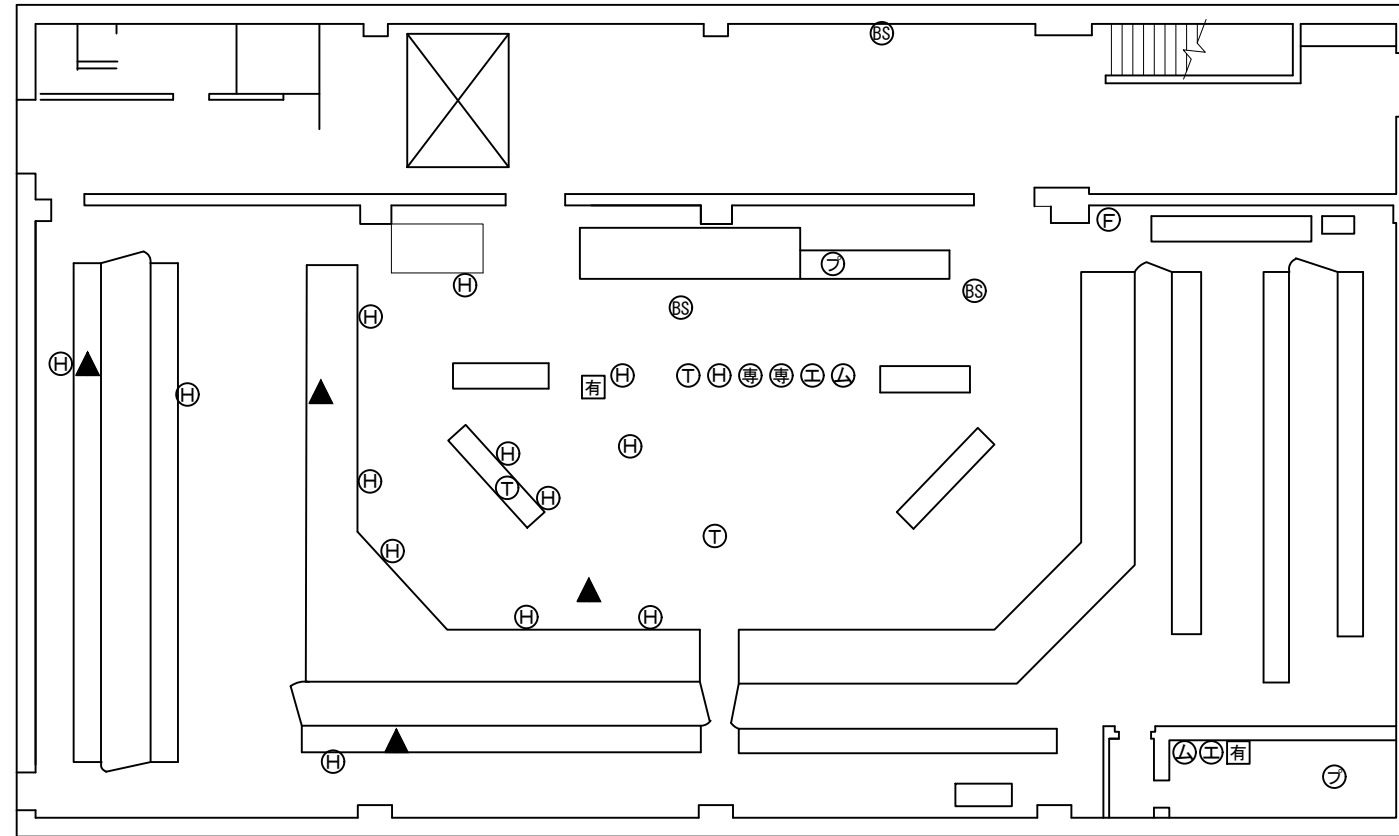


制御室建物 EL 12800

**【凡例】**

- ㊇ : 所内通信連絡設備(ハンドセットステーション)
- ▲ : 所内通信連絡設備(スピーカー)(壁取付)
- ⊖ : 所内通信連絡設備(スピーカー)(天井埋込)
- ㊇ : 電力保安通信用電話設備(固定電話機)
- ㊄ : 電力保安通信用電話設備(基地局)
- ㊇ : 電力保安通信用電話設備(FAX)
- ㊀ : 有線式通信設備(有線式通信機)
- ㊀ : 有線式通信設備(専用接続端子)
- ㊀ : 衛星電話設備(固定型)
- ㊀ : 衛星電話設備(携帯型)
- ㊀ : 無線通信設備(固定型)
- ㊀ : 無線通信設備(携帯型)
- ㊇ : 局線加入電話設備(固定電話機)
- ㊇ : 局線加入電話設備(FAX)
- ㊇ : テレビ会議システム(社内向)
- ㊇ : 専用電話設備(ホットライン)(地方公共団体他向)
- ㊇ : 衛星テレビ会議システム(社内向)
- ㊇ : 衛星社内電話機
- ㊇ : 統合原子力防災ネットワークに接続する通信連絡設備(IP-電話機)
- ㊇ : 統合原子力防災ネットワークに接続する通信連絡設備(IP-FAX)
- ㊇ : 統合原子力防災ネットワークに接続する通信連絡設備(テレビ会議システム)
- ㊇ : 安全パラメータ表示システム(SPDS)(SPDSデータ収集サーバ)
- ㊇ : 安全パラメータ表示システム(SPDS)(SPDS伝送サーバ)
- ㊇ : 安全パラメータ表示システム(SPDS)(SPDSデータ表示装置)
- ㊇ : プラントパラメータ監視装置(中央制御室待避室)

工事計画認可申請 第1-6-24図	
島根原子力発電所 第2号機	
名称	通信連絡設備の取付箇所を明示した図面 (その24)
中国電力株式会社	

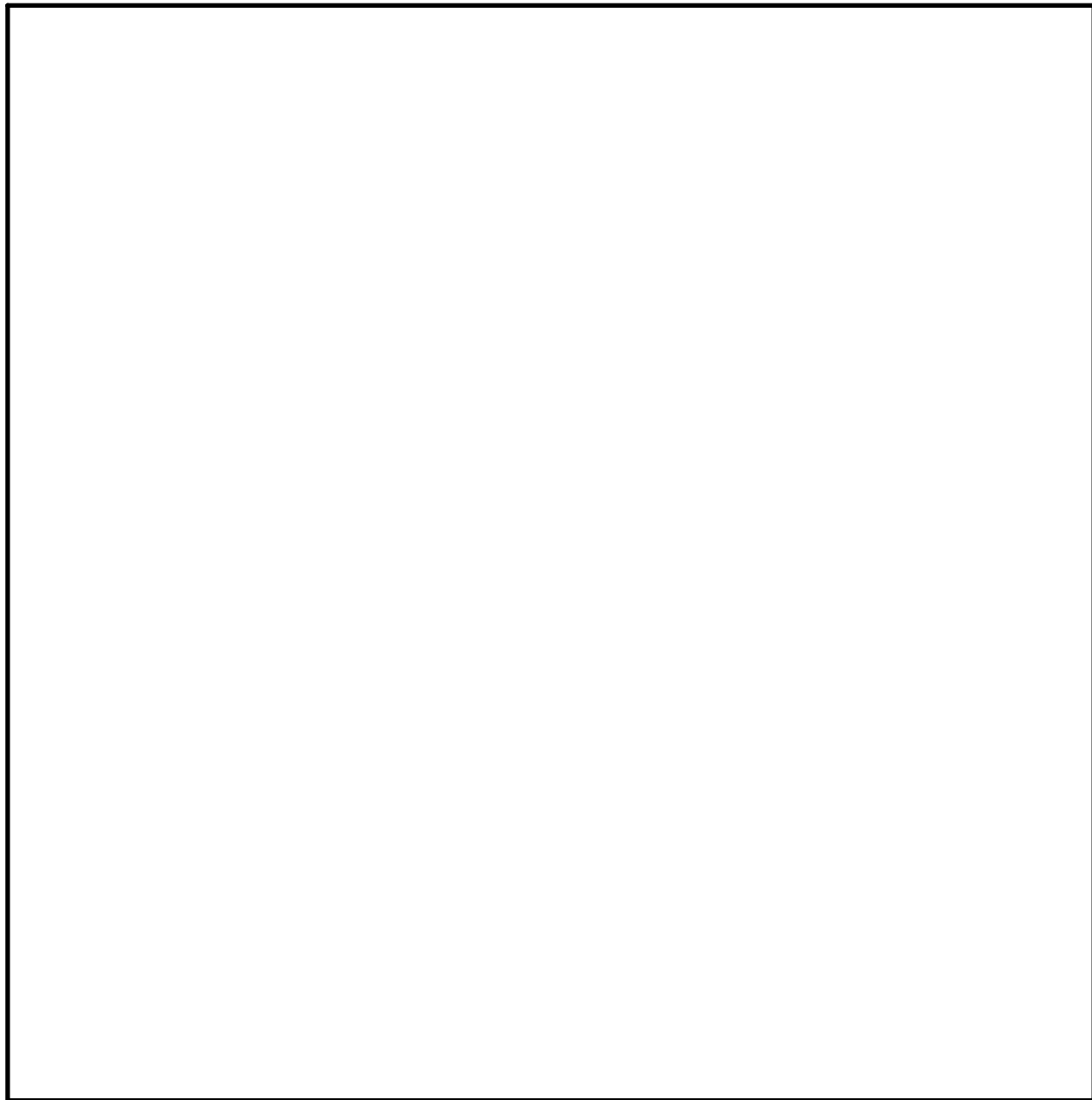


制御室建物 EL 16900

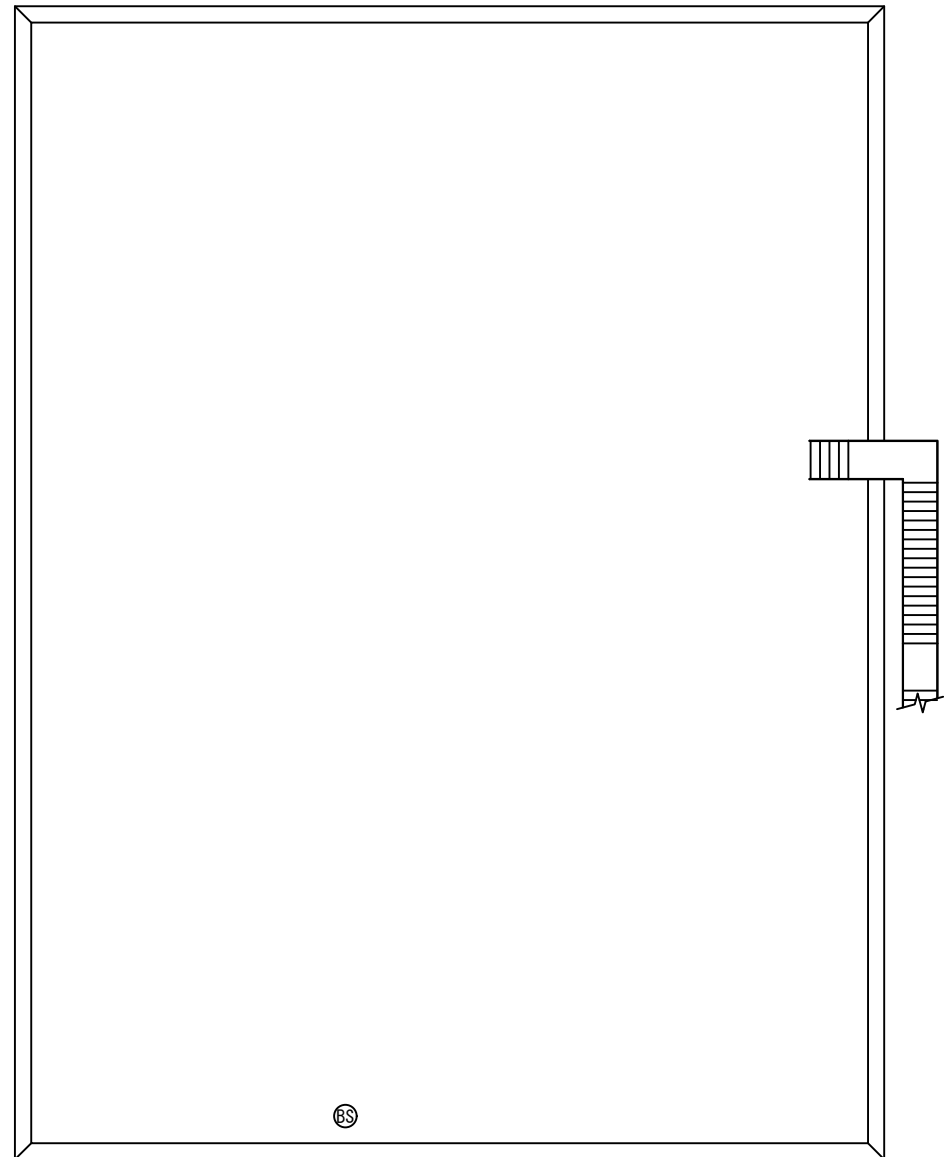
**【凡例】**

- ⊕ : 所内通信連絡設備(ハンドセットステーション)
- ▲ : 所内通信連絡設備(スピーカー)(壁取付)
- ⊖ : 所内通信連絡設備(スピーカー)(天井埋込)
- Ⓣ : 電力保安通信用電話設備(固定電話機)
- Ⓢ : 電力保安通信用電話設備(基地局)
- Ⓣ : 電力保安通信用電話設備(FAX)
- Ⓢ : 有線式通信設備(有線式通信機)
- Ⓢ : 有線式通信設備(専用接続端子)
- Ⓢ : 衛星電話設備(固定型)
- Ⓢ : 衛星電話設備(携帯型)
- Ⓢ : 無線通信設備(固定型)
- Ⓢ : 無線通信設備(携帯型)
- Ⓢ : 局線加入電話設備(固定電話機)
- Ⓢ : 局線加入電話設備(FAX)
- Ⓢ : テレビ会議システム(社内向)
- Ⓢ : 専用電話設備(ホットライン)(地方公共団体他向)
- Ⓢ : 衛星テレビ会議システム(社内向)
- Ⓢ : 衛星社内電話機
- Ⓢ : 統合原子力防災ネットワークに接続する通信連絡設備(IP-電話機)
- Ⓢ : 統合原子力防災ネットワークに接続する通信連絡設備(IP-FAX)
- Ⓢ : 統合原子力防災ネットワークに接続する通信連絡設備(テレビ会議システム)
- Ⓢ : 安全パラメータ表示システム(SPDS)(SPDSデータ収集サーバ)
- Ⓢ : 安全パラメータ表示システム(SPDS)(SPDS伝送サーバ)
- Ⓢ : 安全パラメータ表示システム(SPDS)(SPDSデータ表示装置)
- Ⓢ : プラントパラメータ監視装置(中央制御室待避室)

工事計画認可申請 第1-6-25図	
島根原子力発電所 第2号機	
名称	通信連絡設備の取付箇所を明示した図面 (その25)
中国電力株式会社	



EL 50250



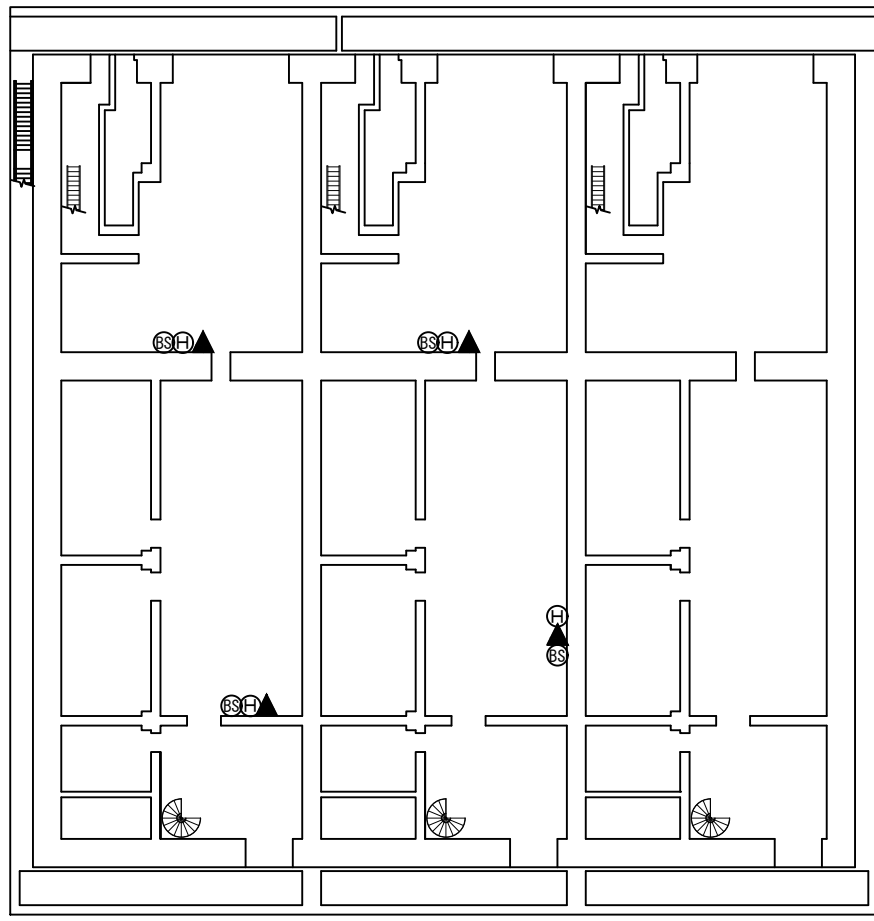
EL 56600

緊急時対策所

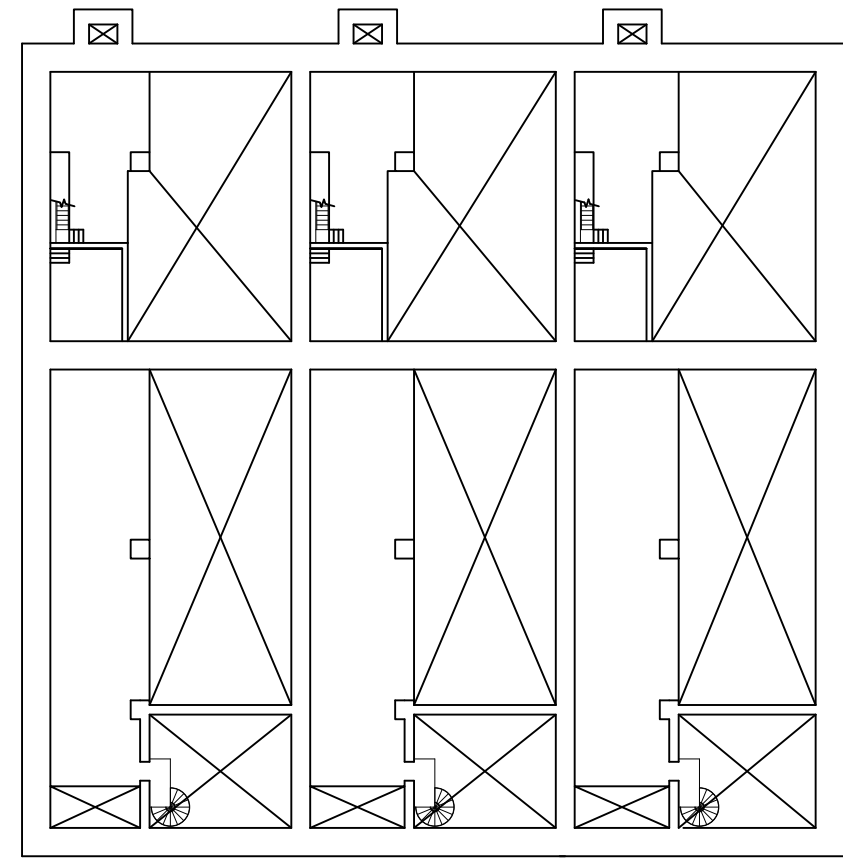
【凡例】

- Ⓜ : 所内通信連絡設備(ハンドセットステーション)
- ▲ : 所内通信連絡設備(スピーカー)(壁取付)
- ⓐ : 所内通信連絡設備(スピーカー)(天井埋込)
- ㊦ : 電力保安通信用電話設備(固定電話機)
- Ⓢ : 電力保安通信用電話設備(基地局)
- Ⓣ : 電力保安通信用電話設備(FAX)
- ㊧ : 有線式通信設備(有線式通信機)
- ㊨ : 有線式通信設備(専用接続端子)
- Ⓤ : 衛星電話設備(固定型)
- Ⓥ : 衛星電話設備(携帯型)
- Ⓦ : 無線通信設備(固定型)
- Ⓧ : 無線通信設備(携帯型)
- Ⓨ : 局線加入電話設備(固定電話機)
- Ⓩ : 局線加入電話設備(FAX)
- ㊩ : テレビ会議システム(社内向)
- ⓐ : 専用電話設備(ホットライン)(地方公共団体他向)
- ⓑ : 衛星テレビ会議システム(社内向)
- ⓓ : 衛星社内電話機
- ⓔ : 統合原子力防災ネットワークに接続する通信連絡設備(IP-電話機)
- ⓕ : 統合原子力防災ネットワークに接続する通信連絡設備(IP-FAX)
- ⓖ : 統合原子力防災ネットワークに接続する通信連絡設備(テレビ会議システム)
- ⓗ : 安全パラメータ表示システム(SPDS)(SPDSデータ収集サーバ)
- ⓘ : 安全パラメータ表示システム(SPDS)(SPDS伝送サーバ)
- ⓙ : 安全パラメータ表示システム(SPDS)(SPDSデータ表示装置)
- ⓚ : プラントパラメータ監視装置(中央制御室待避室)

工事計画認可申請	第1-6-26図
島根原子力発電所 第2号機	
名称	通信連絡設備の取付箇所を明示した図面 (その26)
中国電力株式会社	



EL 47500



EL 50700

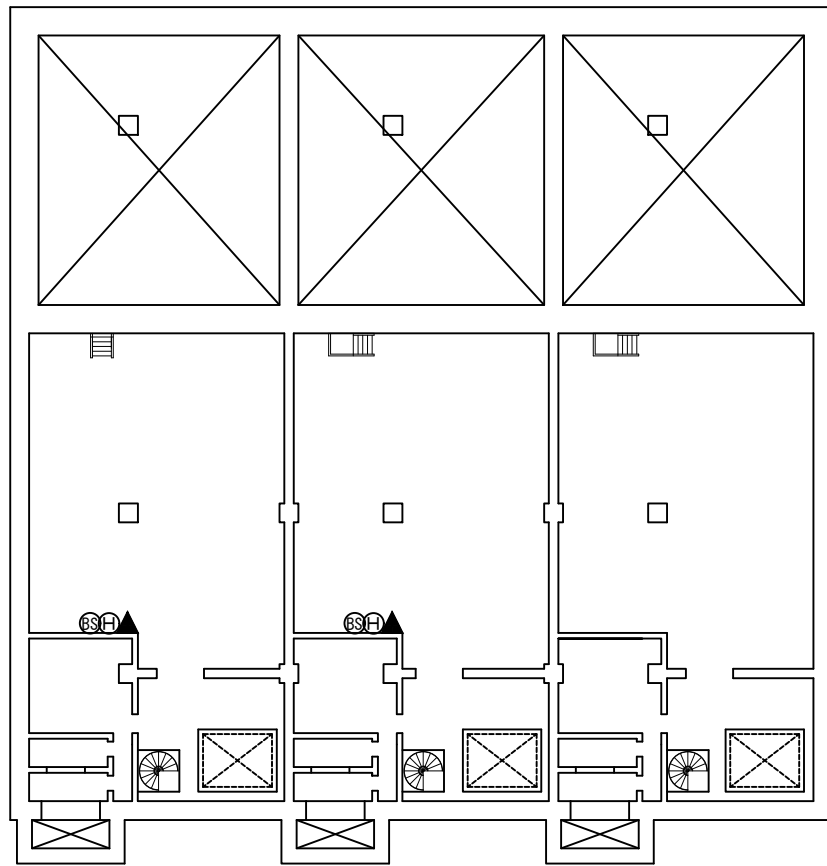
**【凡例】**

- Ⓜ : 所内通信連絡設備(ハンドセットステーション)
- ▲ : 所内通信連絡設備(スピーカー)(壁取付)
- Ⓢ : 所内通信連絡設備(スピーカー)(天井埋込)
- ㊦ : 電力保安通信用電話設備(固定電話機)
- Ⓢ : 電力保安通信用電話設備(基地局)
- ㊦ : 電力保安通信用電話設備(FAX)
- ㊦ : 有線式通信設備(有線式通信機)
- ㊦ : 有線式通信設備(専用接続端子)
- ㊦ : 衛星電話設備(固定型)
- ㊦ : 衛星電話設備(携帯型)
- ㊦ : 無線通信設備(固定型)
- ㊦ : 無線通信設備(携帯型)
- ㊦ : 局線加入電話設備(固定電話機)
- ㊦ : 局線加入電話設備(FAX)
- ㊦ : テレビ会議システム(社内向)
- ㊦ : 専用電話設備(ホットライン)(地方公共団体他向)
- ㊦ : 衛星テレビ会議システム(社内向)
- ㊦ : 衛星社内電話機
- ㊦ : 統合原子力防災ネットワークに接続する通信連絡設備(IP-電話機)
- ㊦ : 統合原子力防災ネットワークに接続する通信連絡設備(IP-FAX)
- ㊦ : 統合原子力防災ネットワークに接続する通信連絡設備(テレビ会議システム)
- ㊦ : 安全パラメータ表示システム(SPDS)(SPDSデータ収集サーバ)
- ㊦ : 安全パラメータ表示システム(SPDS)(SPDS伝送サーバ)
- ㊦ : 安全パラメータ表示システム(SPDS)(SPDSデータ表示装置)
- ㊦ : プラントパラメータ監視装置(中央制御室待避室)

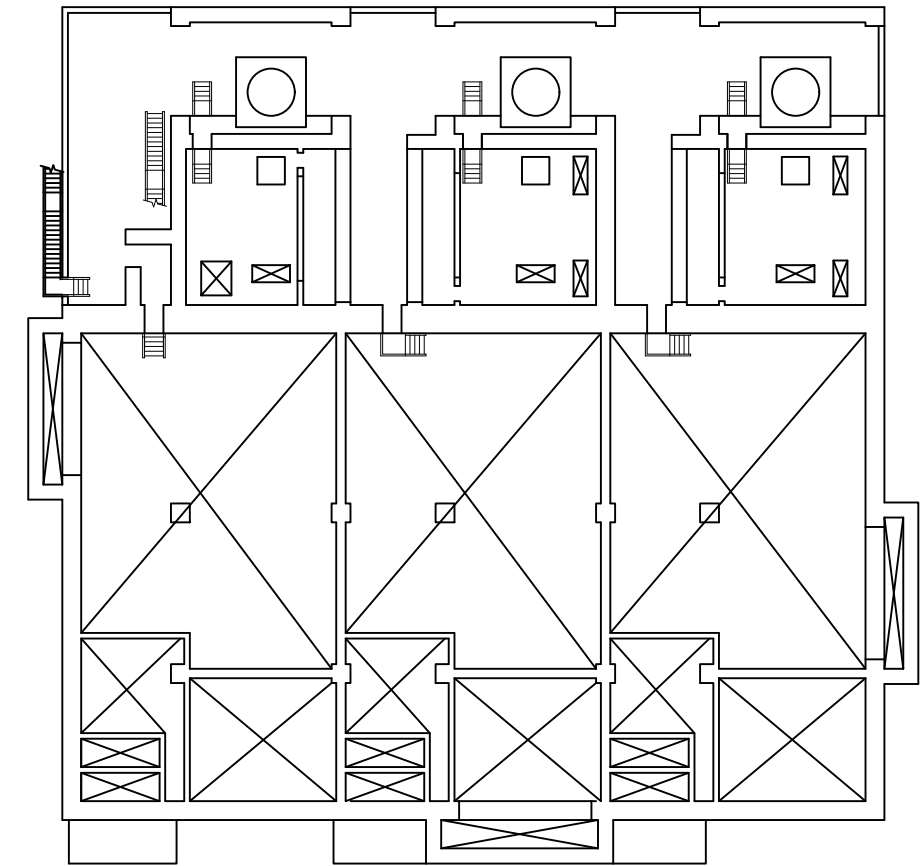
注:3号エリアについては,申請対象外。

ガスタービン発電機建物

工事計画認可申請	第1-6-27図
島根原子力発電所 第2号機	
名称	通信連絡設備の取付箇所を明示した図面 (その27)
中国電力株式会社	



EL 54500



EL 55500

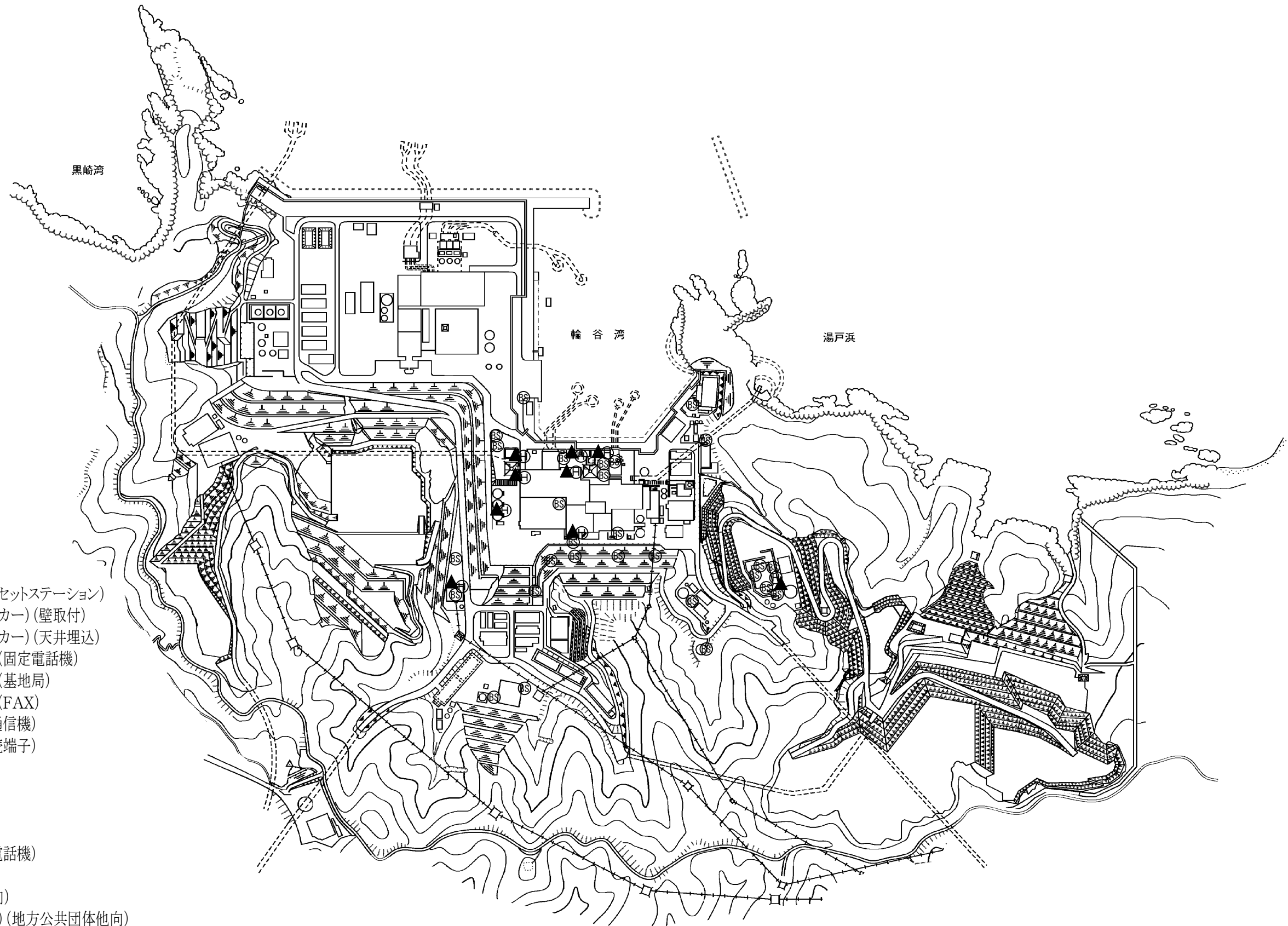
ガスタービン発電機建物

【凡例】

- Ⓜ : 所内通信連絡設備(ハンドセットステーション)
- ▲ : 所内通信連絡設備(スピーカー)(壁取付)
- Ⓛ : 所内通信連絡設備(スピーカー)(天井埋込)
- Ⓣ : 電力保安通信用電話設備(固定電話機)
- Ⓢ : 電力保安通信用電話設備(基地局)
- ⓕ : 電力保安通信用電話設備(FAX)
- Ⓡ : 有線式通信設備(有線式通信機)
- Ⓡ : 有線式通信設備(専用接続端子)
- Ⓜ : 衛星電話設備(固定型)
- Ⓜ : 衛星電話設備(携帯型)
- Ⓛ : 無線通信設備(固定型)
- Ⓛ : 無線通信設備(携帯型)
- Ⓡ : 局線加入電話設備(固定電話機)
- Ⓡ : 局線加入電話設備(FAX)
- Ⓡ : テレビ会議システム(社内向)
- Ⓡ : 専用電話設備(ホットライン)(地方公共団体他向)
- Ⓡ : 衛星テレビ会議システム(社内向)
- Ⓡ : 衛星社内電話機
- Ⓡ : 統合原子力防災ネットワークに接続する通信連絡設備(IP-電話機)
- Ⓡ : 統合原子力防災ネットワークに接続する通信連絡設備(IP-FAX)
- Ⓡ : 統合原子力防災ネットワークに接続する通信連絡設備(テレビ会議システム)
- Ⓡ : 安全パラメータ表示システム(SPDS)(SPDSデータ収集サーバ)
- Ⓡ : 安全パラメータ表示システム(SPDS)(SPDS伝送サーバ)
- Ⓡ : 安全パラメータ表示システム(SPDS)(SPDSデータ表示装置)
- Ⓡ : プラントパラメータ監視装置(中央制御室待避室)

注:3号エリアについては,申請対象外。

工事計画認可申請	第1-6-28図
島根原子力発電所 第2号機	
名称	通信連絡設備の取付箇所を明示した図面 (その28)
中国電力株式会社	



【凡例】

- ⊕ : 所内通信連絡設備(ハンドセットステーション)
- ▲ : 所内通信連絡設備(スピーカー)(壁取付)
- △ : 所内通信連絡設備(スピーカー)(天井埋込)
- Ⓣ : 電力保安通信用電話設備(固定電話機)
- Ⓢ : 電力保安通信用電話設備(基地局)
- ⓕ : 電力保安通信用電話設備(FAX)
- Ⓣ : 有線式通信設備(有線式通信機)
- Ⓣ : 有線式通信設備(専用接続端子)
- Ⓣ : 衛星電話設備(固定型)
- Ⓣ : 衛星電話設備(携帯型)
- Ⓣ : 無線通信設備(固定型)
- Ⓣ : 無線通信設備(携帯型)
- Ⓣ : 局線加入電話設備(固定電話機)
- Ⓣ : 局線加入電話設備(FAX)
- Ⓣ : テレビ会議システム(社内向)
- Ⓣ : 専用電話設備(ホットライン)(地方公共団体他向)
- Ⓣ : 衛星テレビ会議システム(社内向)
- Ⓣ : 衛星社内電話機
- Ⓣ : 統合原子力防災ネットワークに接続する通信連絡設備(IP-電話機)
- Ⓣ : 統合原子力防災ネットワークに接続する通信連絡設備(IP-FAX)
- Ⓣ : 統合原子力防災ネットワークに接続する通信連絡設備(テレビ会議システム)
- Ⓣ : 安全パラメータ表示システム(SPDS)(SPDSデータ収集サーバ)
- Ⓣ : 安全パラメータ表示システム(SPDS)(SPDS伝送サーバ)
- Ⓣ : 安全パラメータ表示システム(SPDS)(SPDSデータ表示装置)
- Ⓣ : プラントパラメータ監視装置(中央制御室待避室)

構内全体図

工事計画認可申請 第1-6-29図	
島根原子力発電所 第2号機	
名称	通信連絡設備の取付箇所を明示した図面 (その29)
中国電力株式会社	