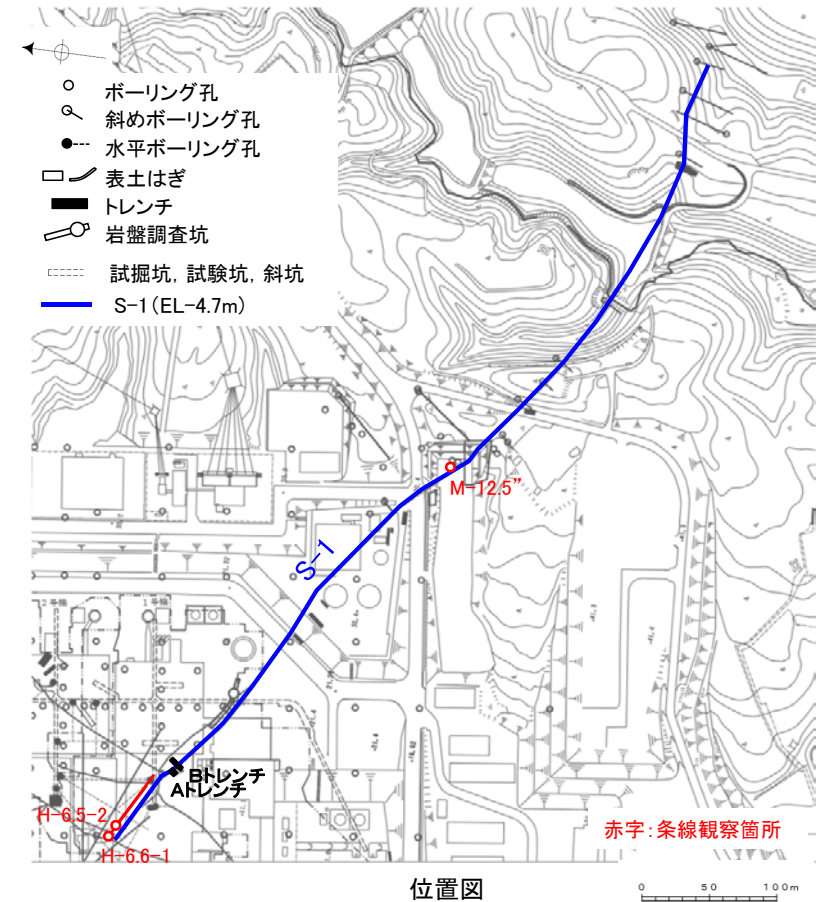
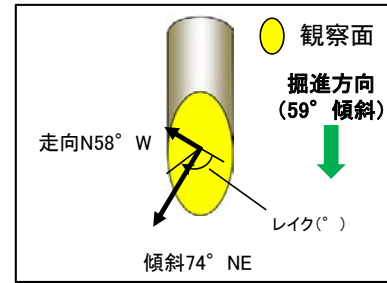


S-1の条線観察結果

| 試料名 | | 走向／傾斜 (走向は真北) | 条線の レイク※1 | 変位センス (条線観察) |
|-----------------------------|-----|------------------|--------------|-----------------|
| ボーリングH-6.5-2孔 [深度70.70m] | 上盤側 | N58° W/74° NE | 66° R | (不明) |
| ボーリングH-6.6-1孔 [深度57.20m] | 下盤側 | N66° W/80° NE | 71° R | (不明) |
| ボーリングM-12.5"孔 [深度50.00m] | 上盤側 | N51° W/79° NE | 65° R | (不明) |

※1 上盤側で確認したレイクは下盤側に換算して示す。

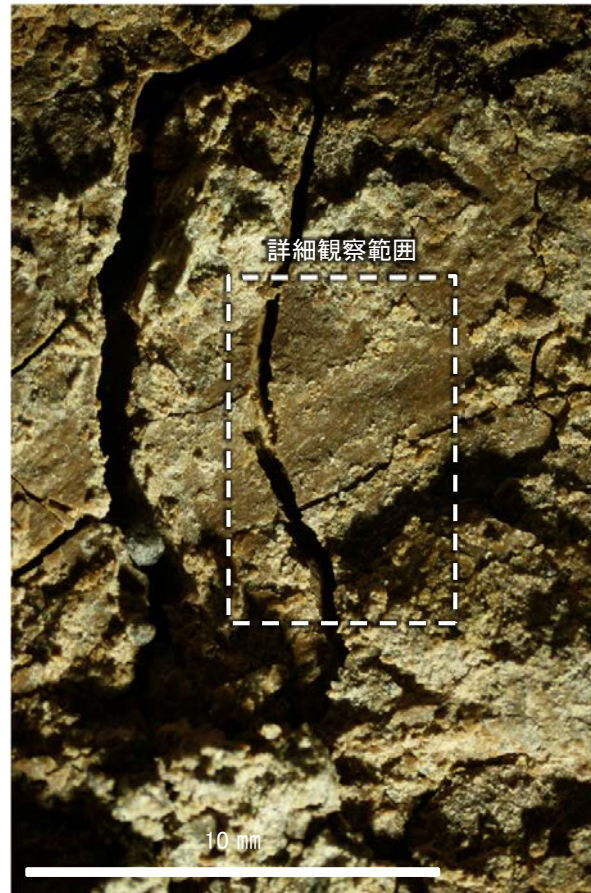




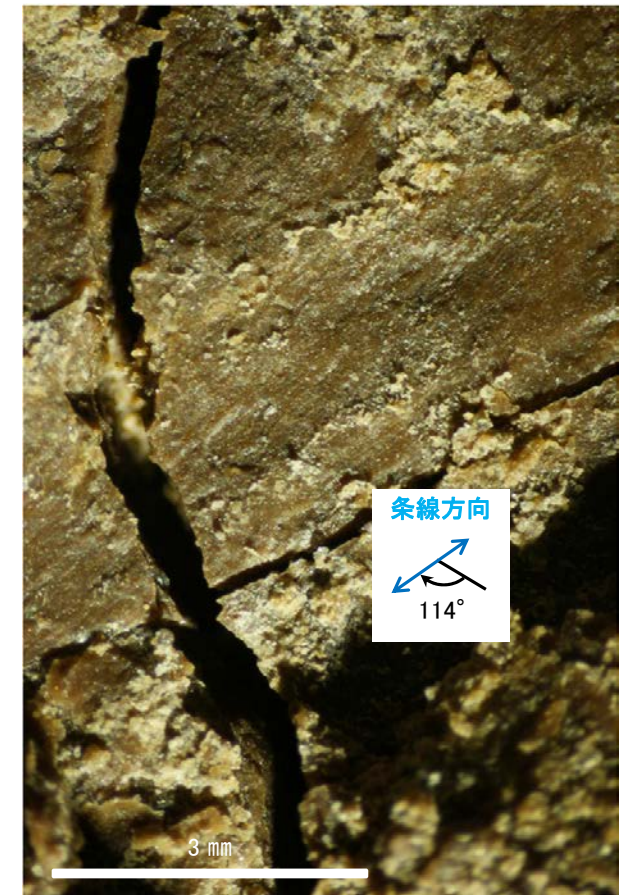
概念図
※走向は真北で示す。



観察面写真

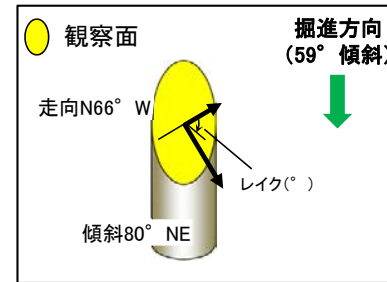


観察面拡大写真



詳細観察写真

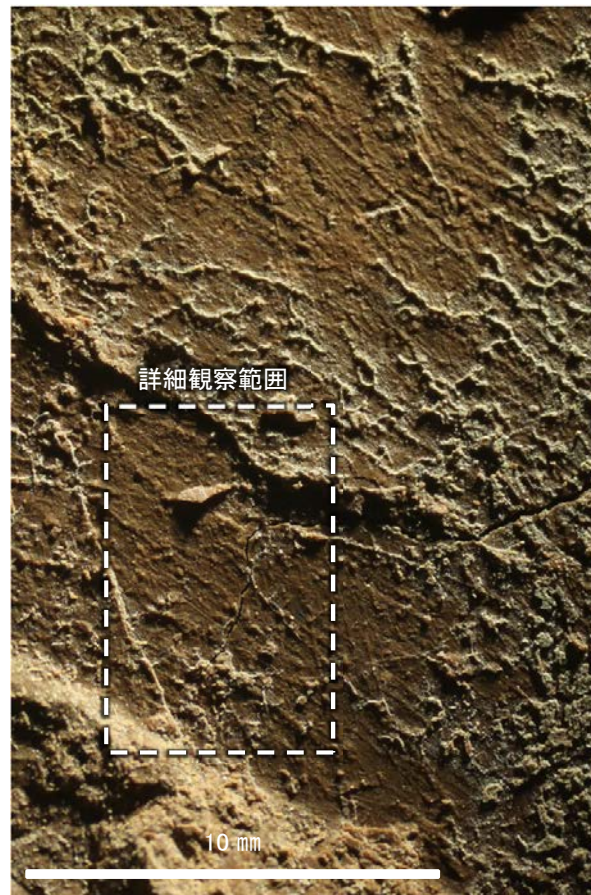
・条線のレイクは66° R(下盤側換算), 変位センスは不明



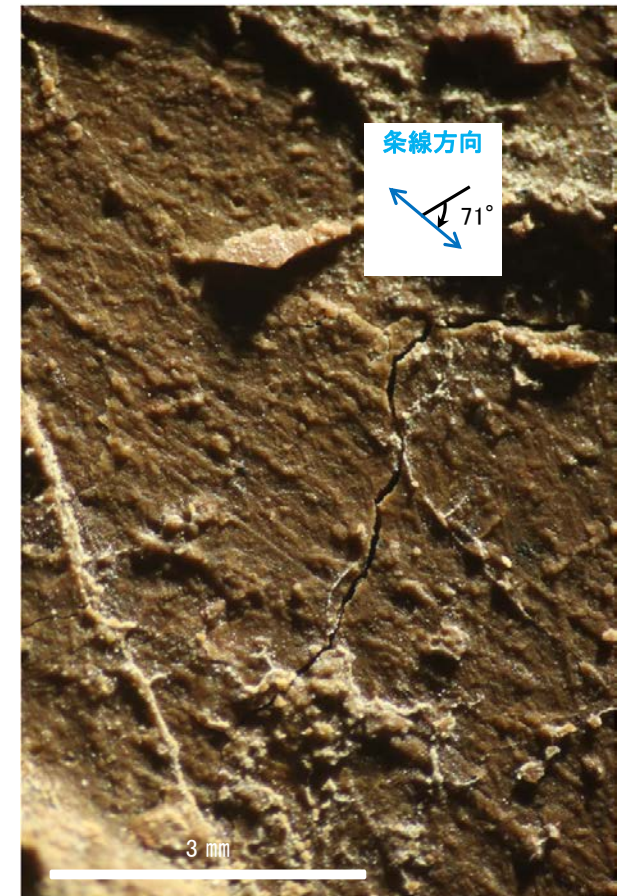
概念図
※走向は真北で示す。



観察面写真

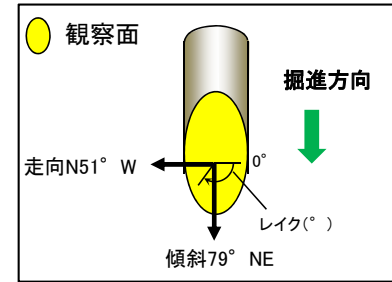


観察面拡大写真



詳細観察写真

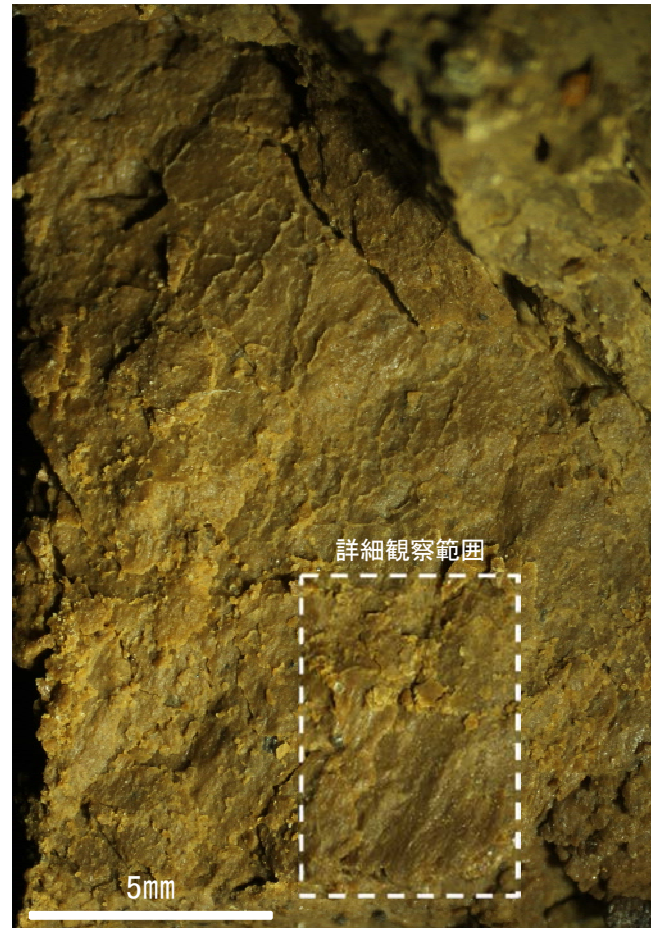
・条線のレイクは71° R, 変位センスは不明



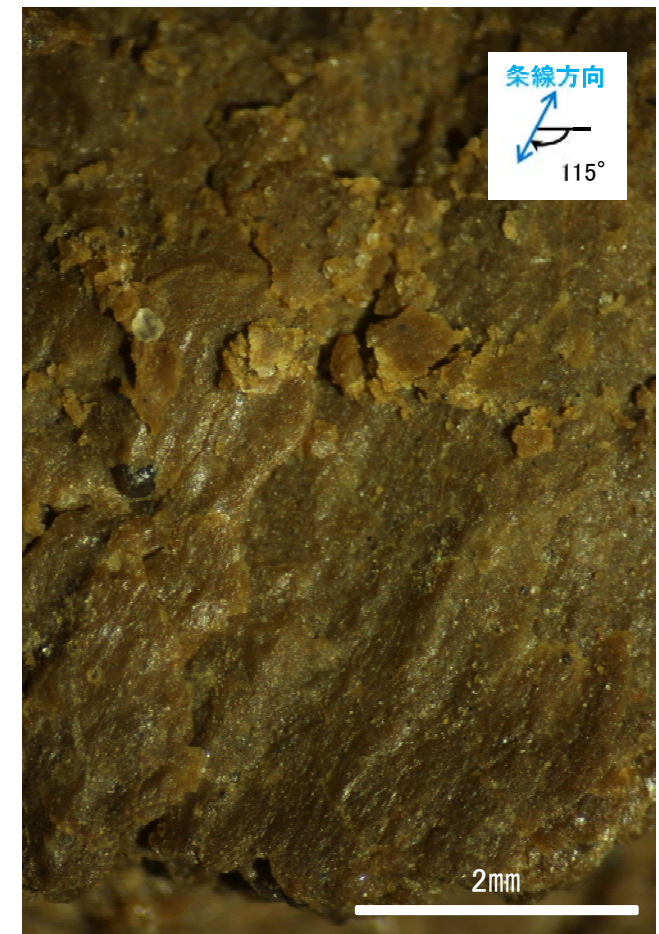
概念図
※走向は真北で示す。



観察面写真



観察面拡大写真



詳細観察写真

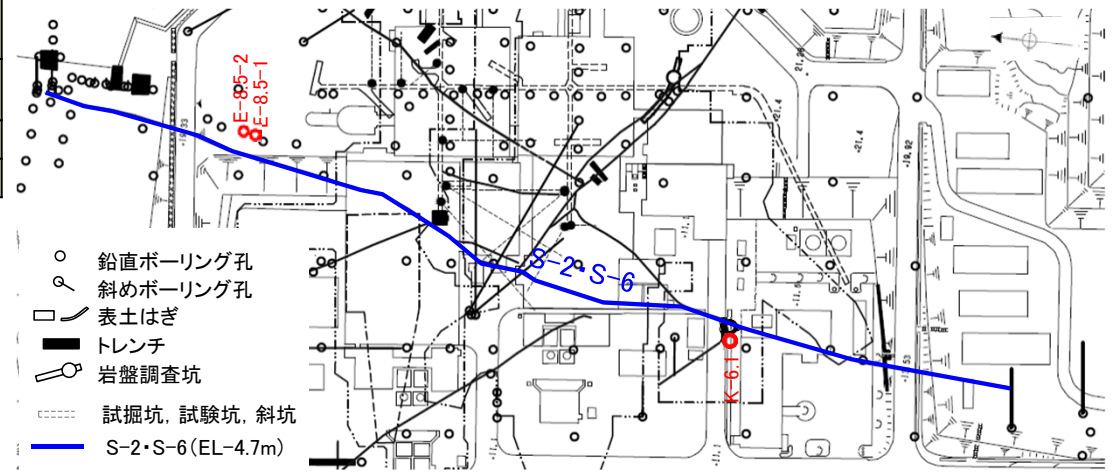
・条線のレイクは65° R(下盤側換算), 変位センスは不明

(2)-2 S-2・S-6の条線観察結果

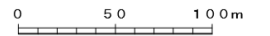
S-2・S-6の条線観察結果

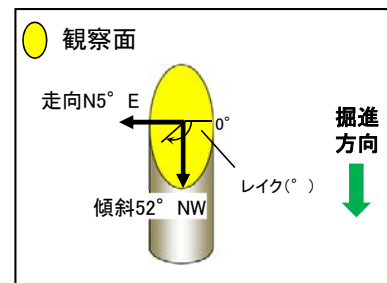
| 試料名 | | 走向/傾斜 (走向は真北) | 条線の レイク ^{※1} | 変位センス |
|----------------------------|-----|------------------|--------------------------|---------|
| ボーリングK-6.1孔 [深度31.50m] | 下盤側 | N5° E/52° NW | 100° R | (不明) |
| ボーリングE-8.5-1孔 [深度8.33m] | 下盤側 | N5° E/51° NW | 140° R | 左横ずれ逆断層 |
| ボーリングE-8.5-2孔 [深度8.55m] | 上盤側 | N8° E/51° NW | 105° R | (不明) |
| | | | 160° R | (不明) |

※1 上盤側で確認したレイクは下盤側に換算して示す。



位置図





概念図
※走向は真北で示す。



観察面写真

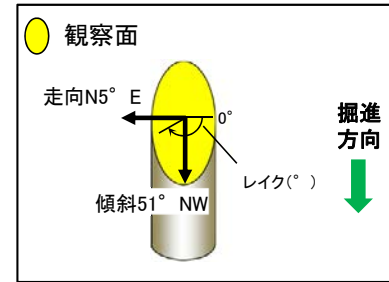


観察面拡大写真



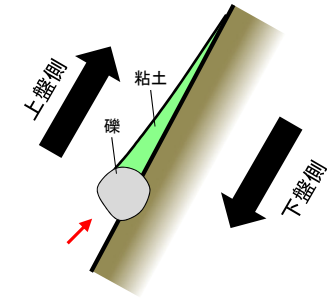
詳細観察写真

・条線のレイクは100° R, 変位センスは不明

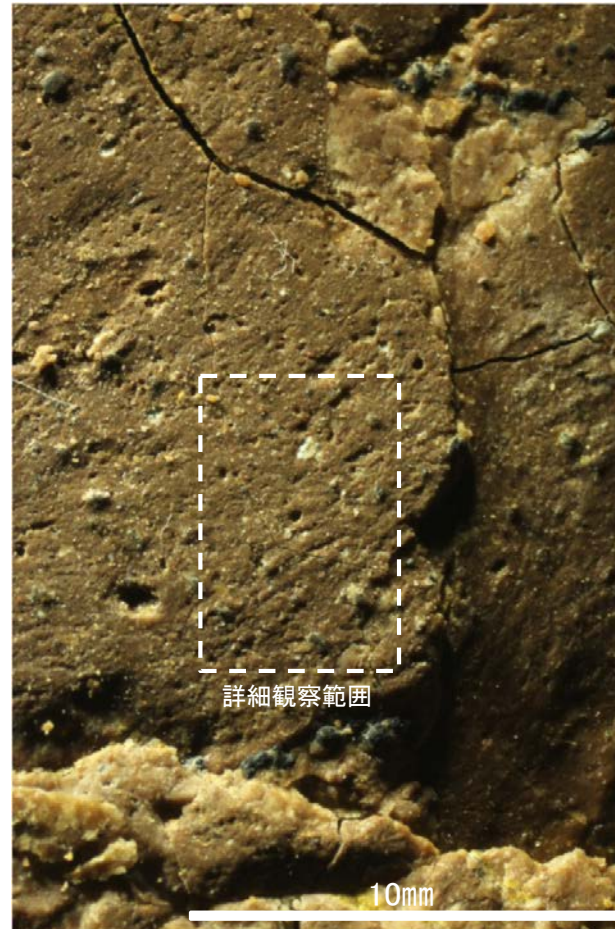


概念図
※走向は真北で示す。

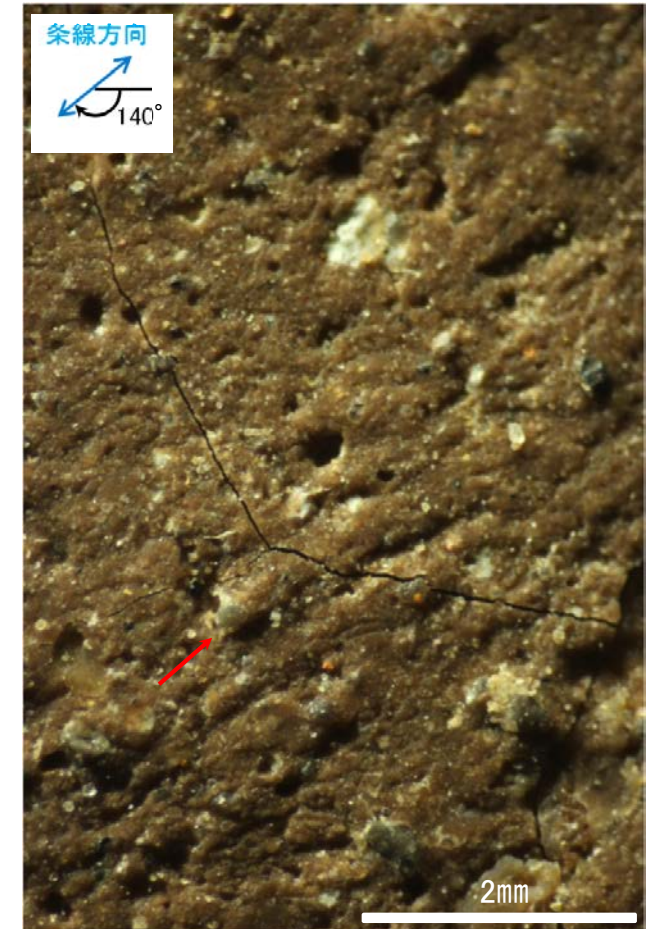
条線方向及び礫周りの粘土の非対称構造から、逆断層センスを示す。



観察面写真

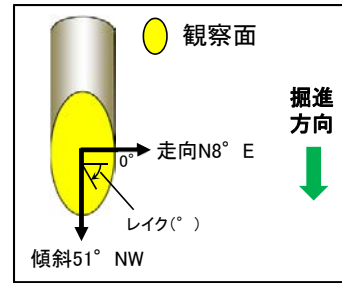


観察面拡大写真



詳細観察写真

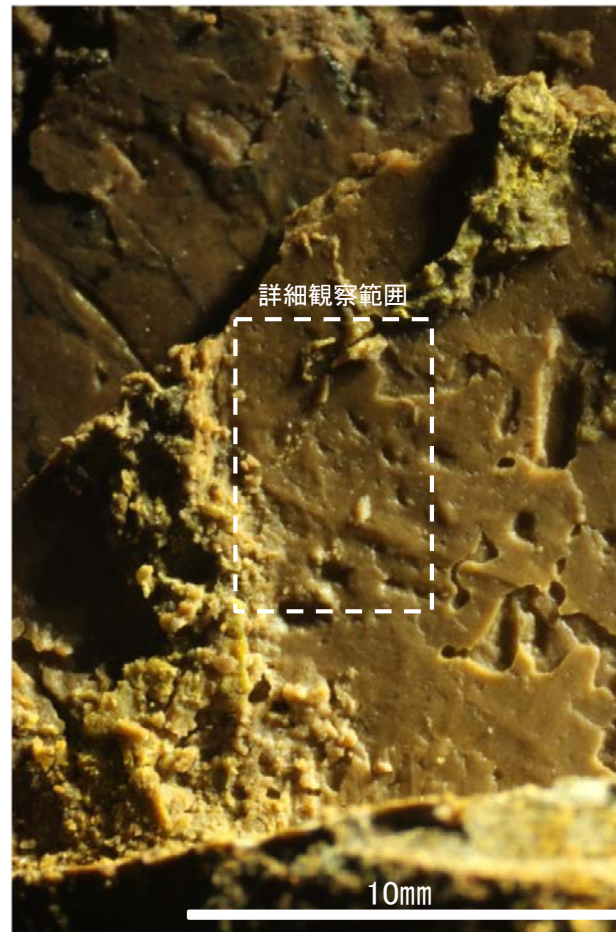
・条線のレイクは140° R, 変位センスは左横ずれ逆断層センス



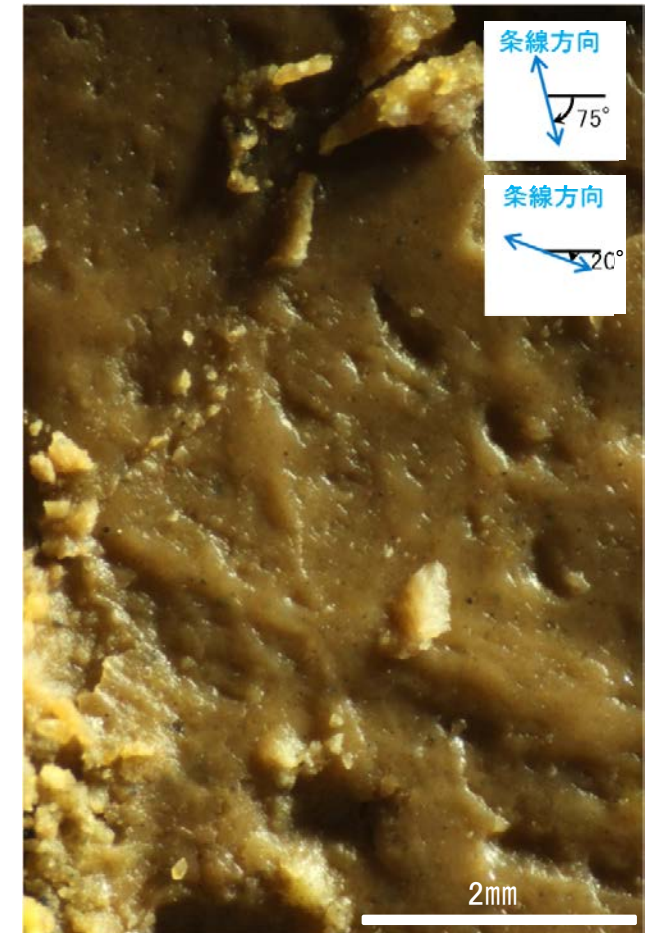
概念図
※走向は真北で示す。



観察面写真



観察面拡大写真



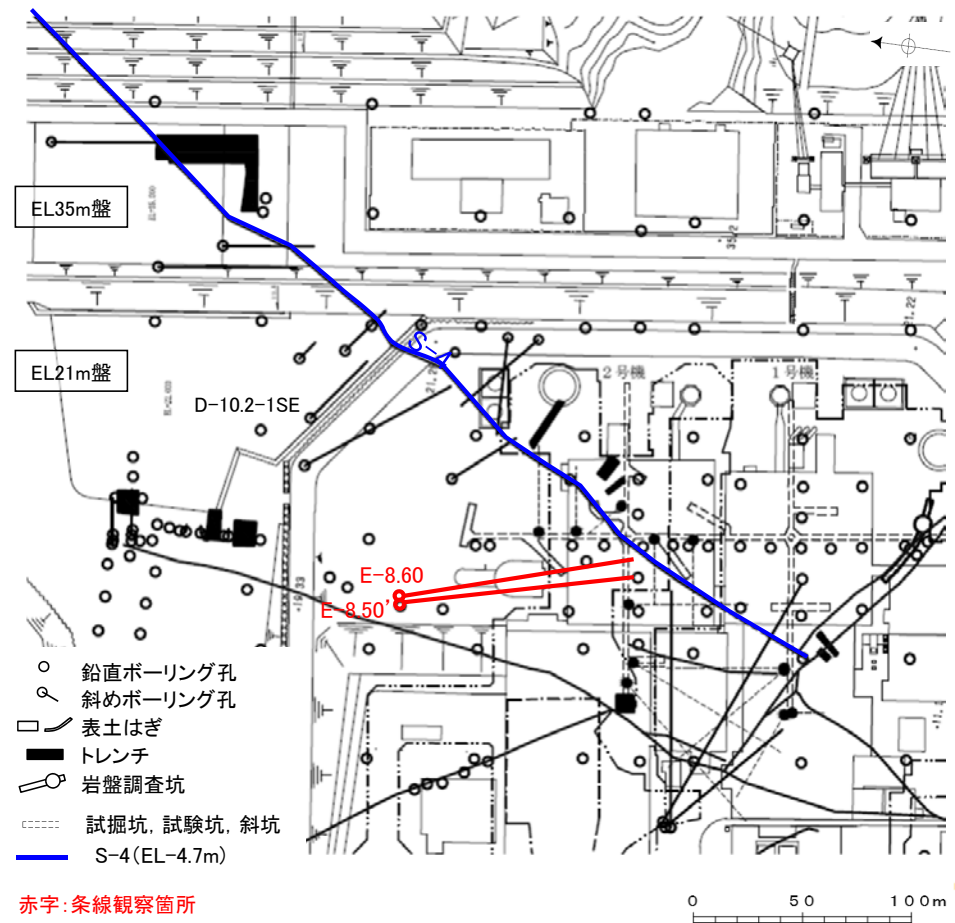
詳細観察写真

・条線のレイクは105° R(下盤側換算), 160° R(下盤側換算), それぞれ変位センスは不明

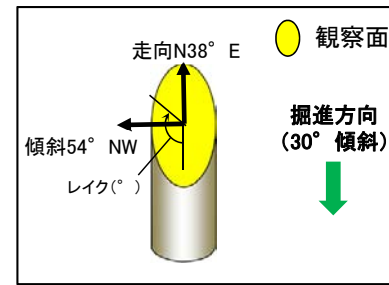
(2)-3 S-4の条線観察結果

S-4の条線観察結果

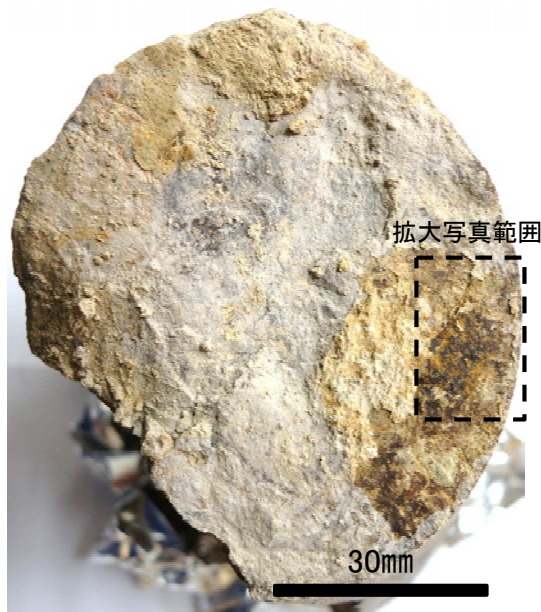
| 試料名 | | 走向/傾斜 (走向は真北) | 条線のレイク | 変位センス |
|-------------------------------|-----|------------------|--------|---------|
| ボーリングE-8.50' 孔 [深度113.10m] | 下盤側 | N38° E/54° NW | 131° R | (不明) |
| ボーリングE-8.60孔 [深度104.68m] | 下盤側 | N40° E/58° NW | 126° R | 左横ずれ逆断層 |



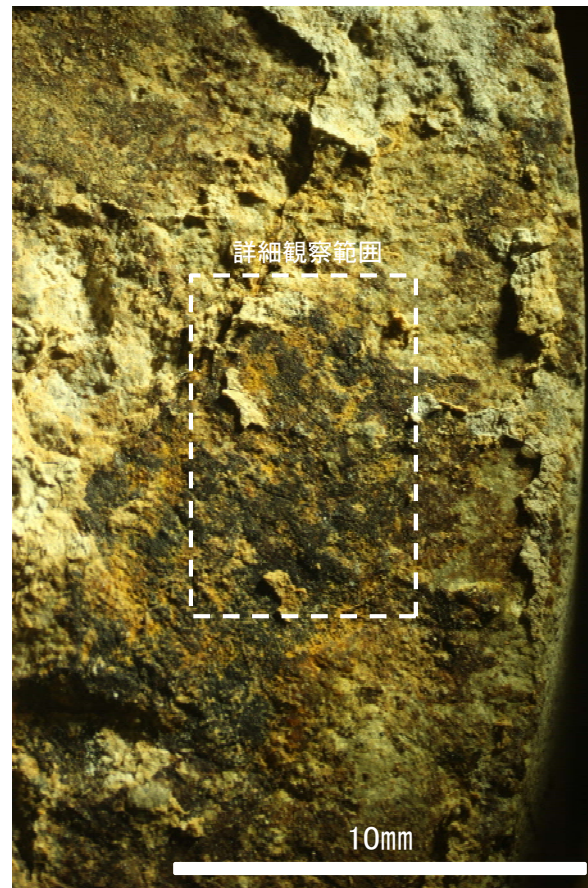
位置図



概念図
※走向は真北で示す。



観察面写真

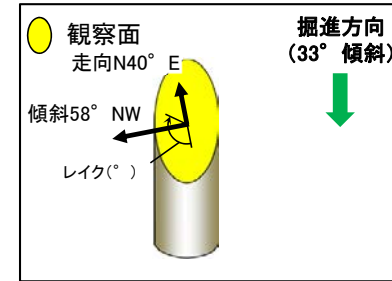


観察面拡大写真



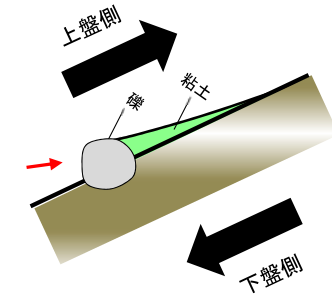
詳細観察写真

・条線のレイクは131° R, 変位センスは不明

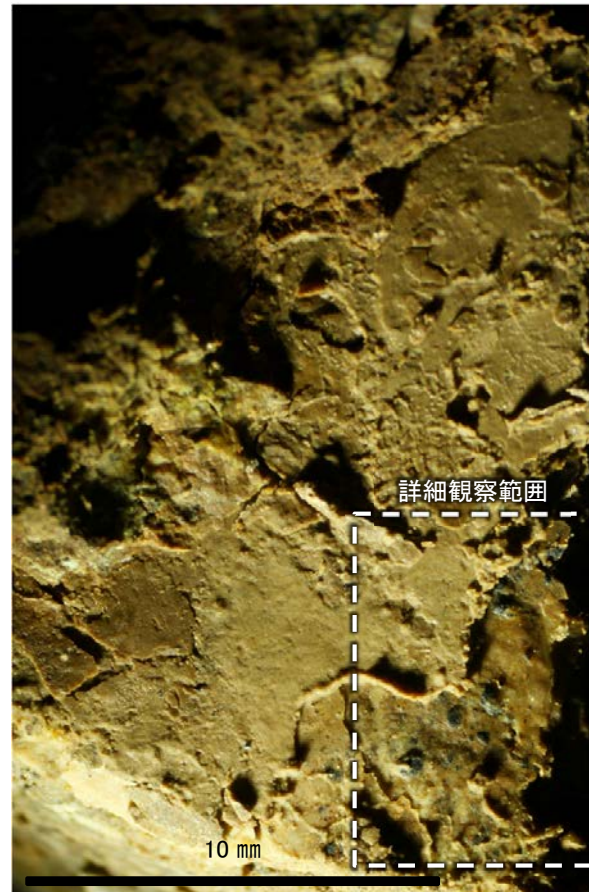


概念図
※走向は真北で示す。

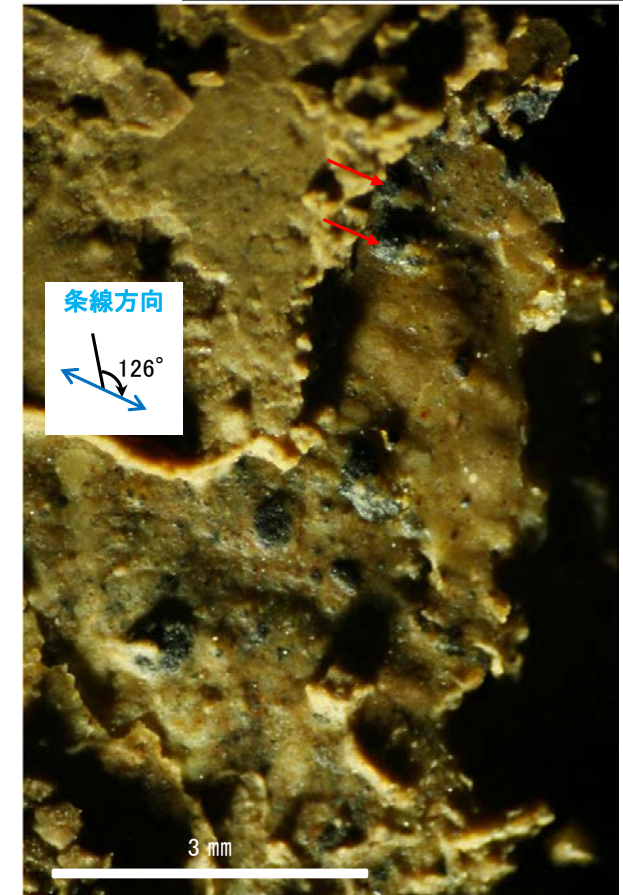
条線方向及び礫周りの粘土の非対称構造から、逆断層センスを示す。



観察面写真



観察面拡大写真



詳細観察写真

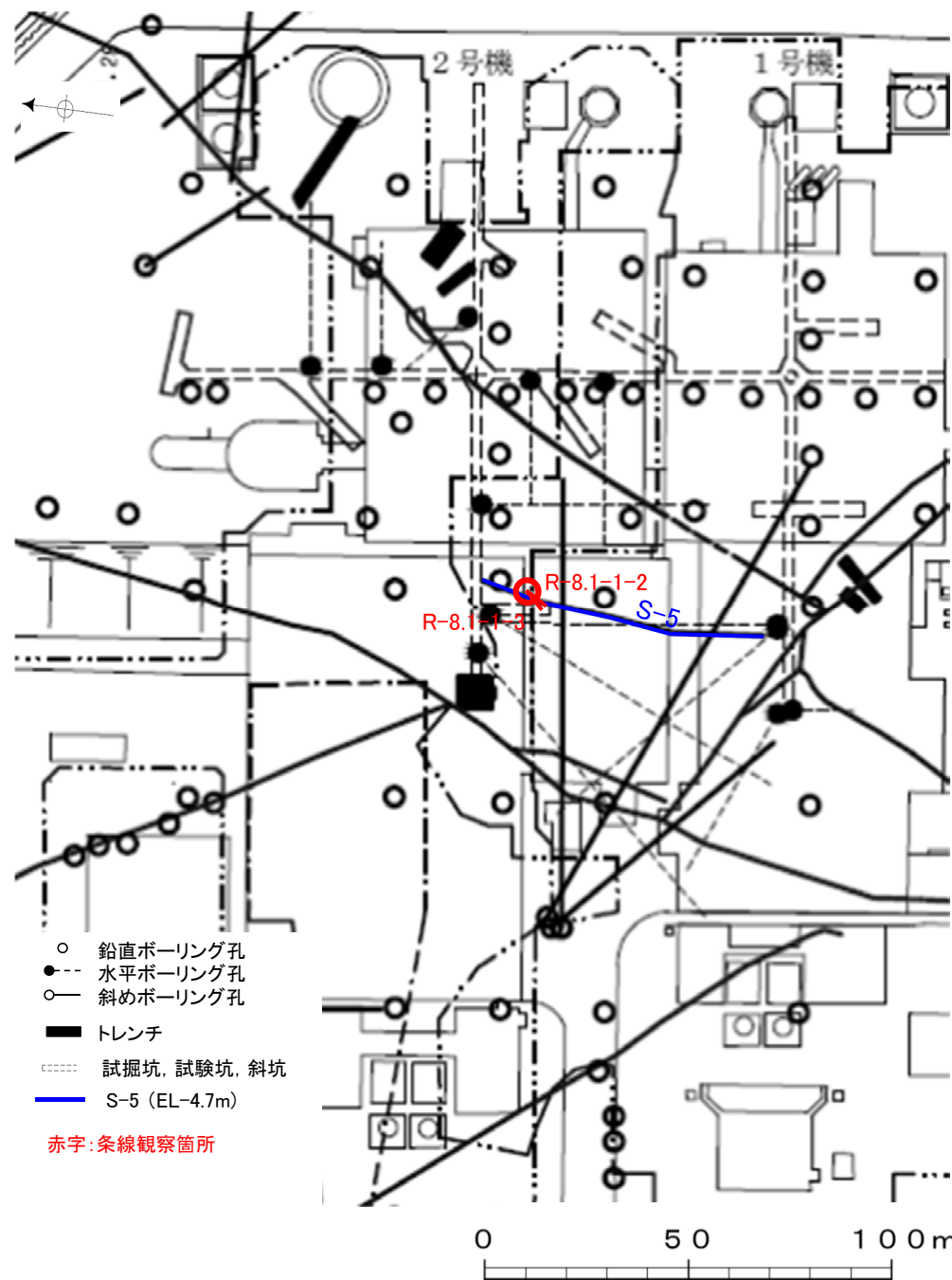
・条線のレイクは126° R, 変位センスは左横ずれ逆断層

(2)-4 S-5の条線観察結果

S-5の条線観察結果

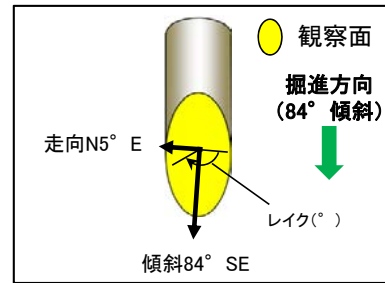
| 試料名 | | 走向/傾斜 (走向は真北) | 条線のレイク※1 | 変位センス |
|-------------------------------|-----|------------------|----------|-------|
| ボーリングR-8.1-1-2孔 [深度23.50m] | 上盤側 | N5° E/84° SE | 29° R | (不明) |
| ボーリングR-8.1-1-3孔 [深度22.30m] | 上盤側 | N5° E/83° SE | 109° R | (不明) |
| | | | 149° R | (不明) |

※1 上盤側で確認したレイクは下盤側に換算して示す。



位置図

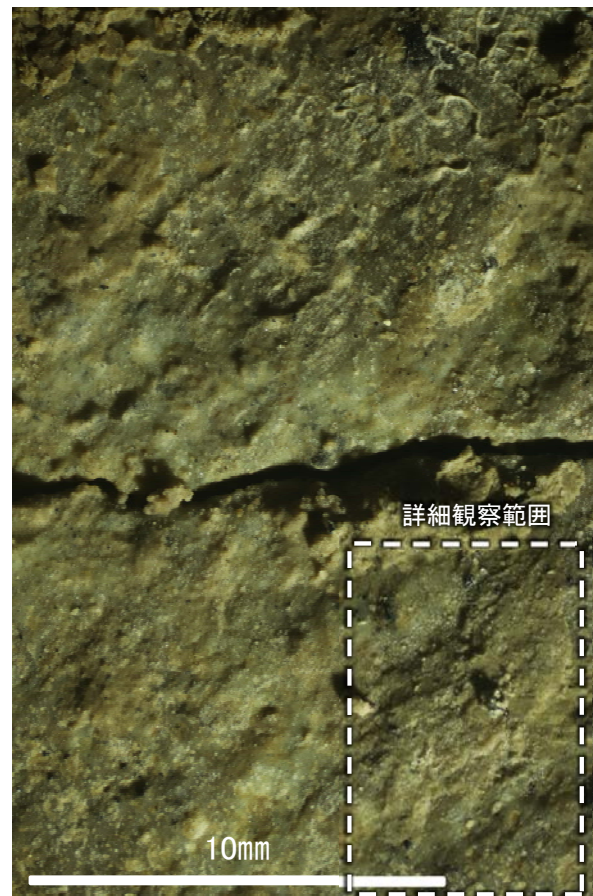
条線観察結果 ボーリングR-8.1-1-2孔[深度23.50m](上盤側)



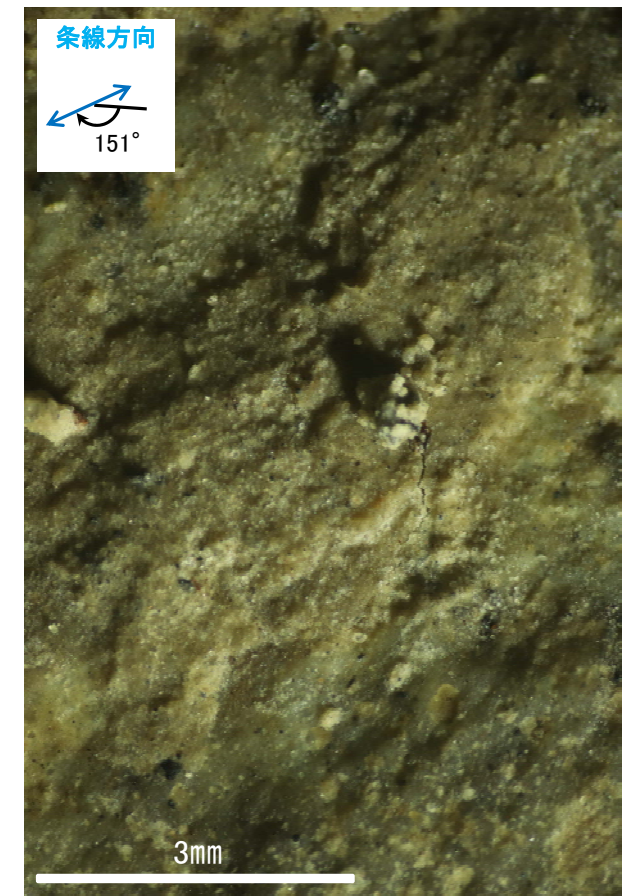
概念図
※走向は真北で示す。



観察面写真

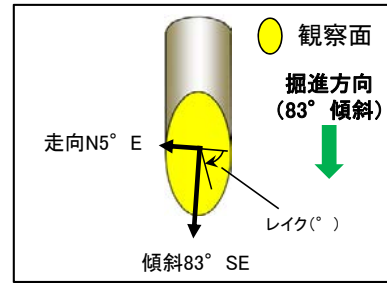


観察面拡大写真



詳細観察写真

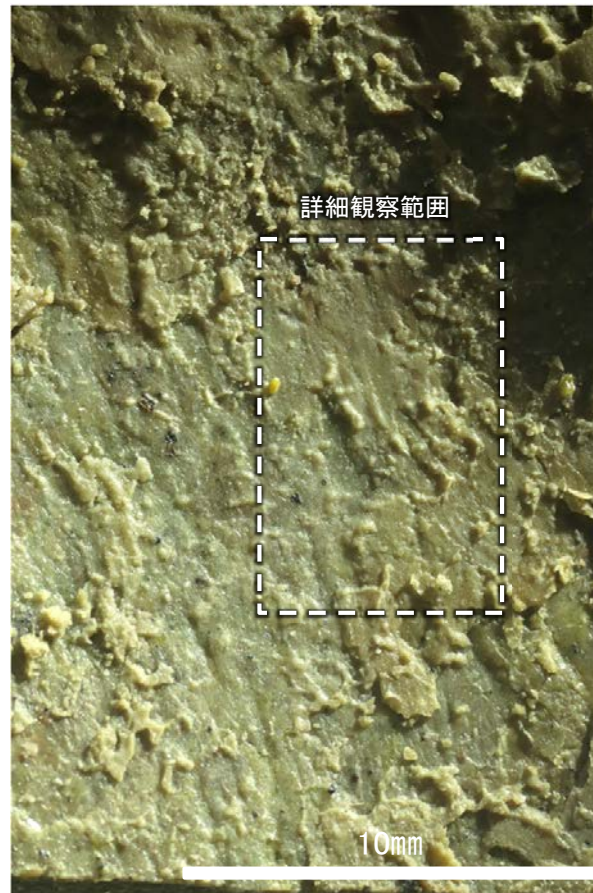
・条線のレイクは 29° R (下盤側換算), 変位センスは不明



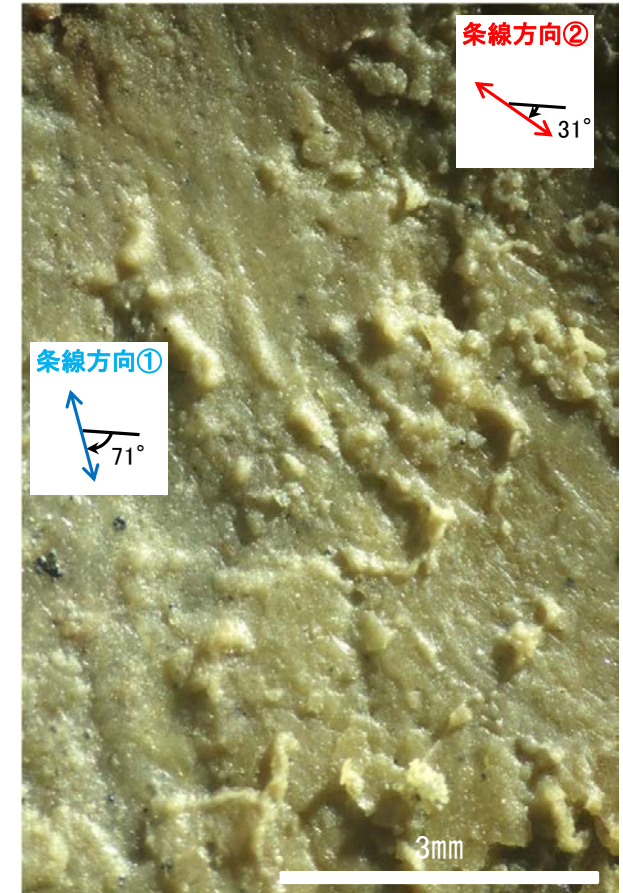
概念図
※走向は真北で示す。



観察面写真



観察面拡大写真



詳細観察写真

- ・条線①のレイクは109° R (下盤側換算), 変位センスは不明
- ・条線②のレイクは149° R (下盤側換算), 変位センスは不明

(2)-5 S-7の条線観察結果

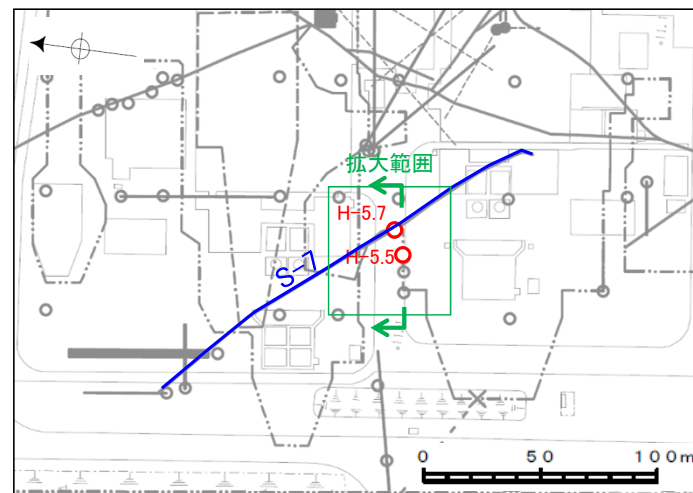
S-7の条線観察結果

| 試料名 | | 走向/傾斜 (走向は真北) | 条線のレイク※1 | 変位センス |
|-----------------------------|-----|------------------|----------|---------|
| ボーリングH-5.5-1孔 [深度20.90m] | 下盤側 | N51° W/62° SW | 78° R | 右横ずれ逆断層 |
| | | | 53° R | (不明) |
| ボーリングH-5.7孔 [深度13.20m] | 上盤側 | N56° W/65° SW | 20° R | (不明) |
| | | | 160° R | (不明) |
| | | | 45° R | 右横ずれ逆断層 |

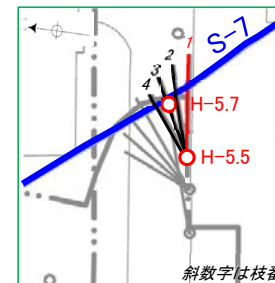
※1 上盤側で確認したレイクは下盤側に換算して示す。

- 鉛直ボーリング孔
- 斜めボーリング孔
- 表土はぎ
- トレンチ
- 岩盤調査坑
- ⋯ 試掘坑, 試験坑, 斜坑
- S-7(EL-4.7m)

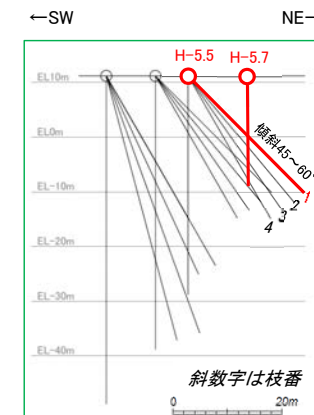
赤字:条線観察箇所



位置図



拡大平面図

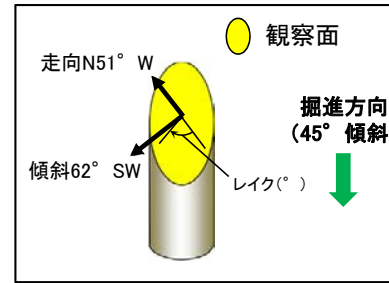


拡大断面図

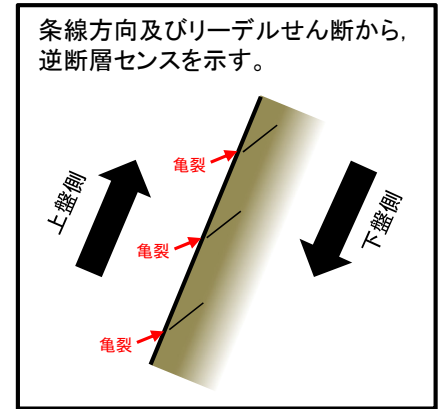


断面位置

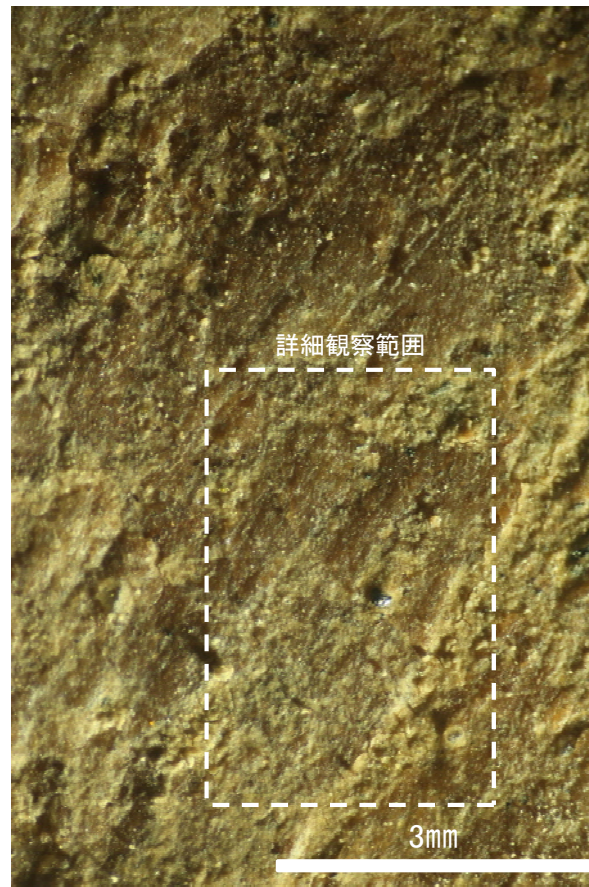
条線観察結果 ボーリングH-5.5-1孔[深度20.90m](下盤側)①



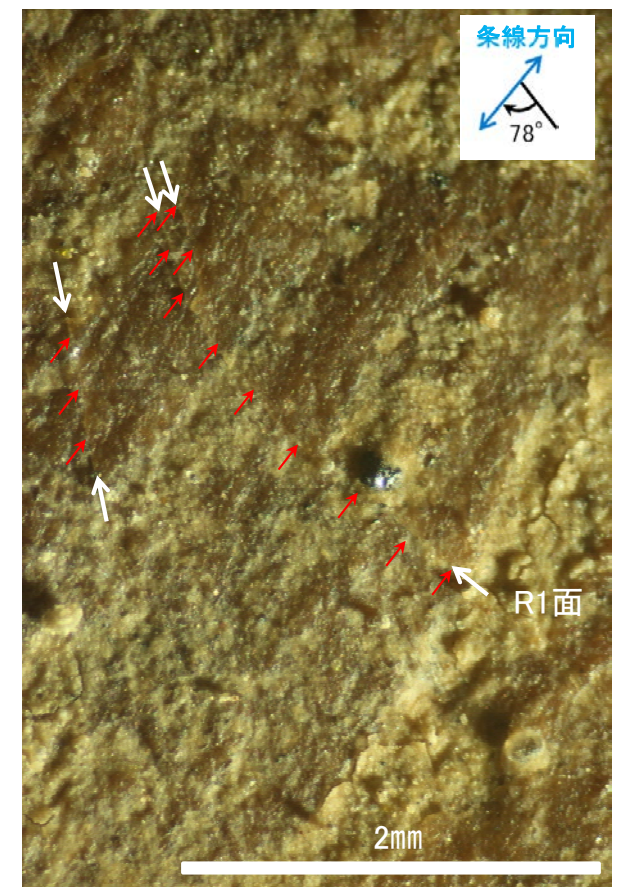
概念図
※走向は真北で示す。



観察面写真

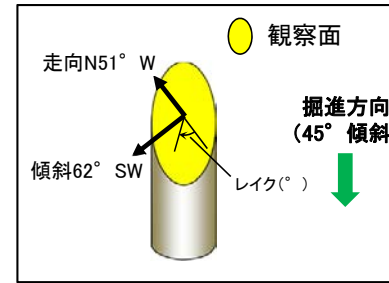


観察面拡大写真



詳細観察写真

・条線のレイクは78° R, 変位センスは右横ずれ逆断層センス

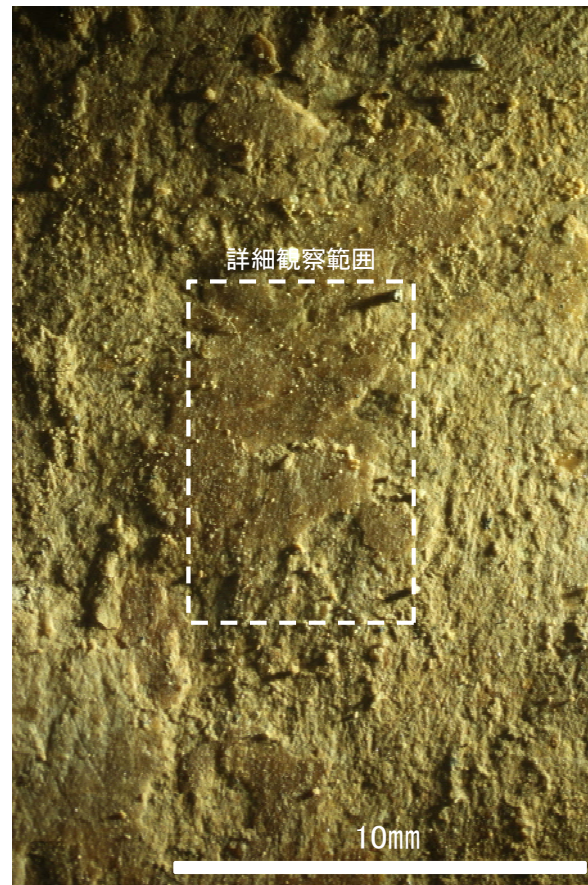


概念図

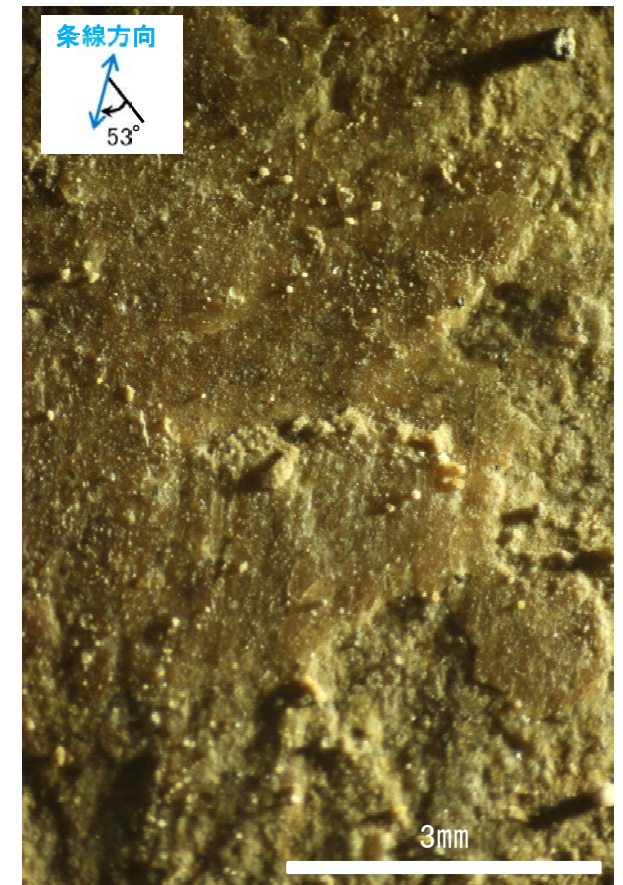
※走向は真北で示す。



観察面写真

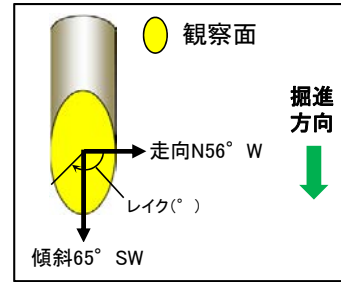


観察面拡大写真



詳細観察写真

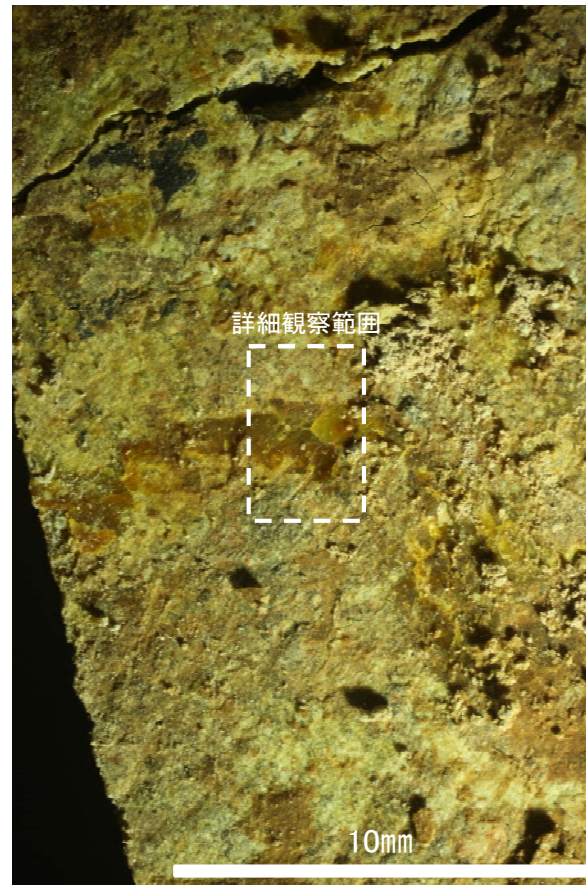
・条線のレイクは53° R, 変位センスは不明



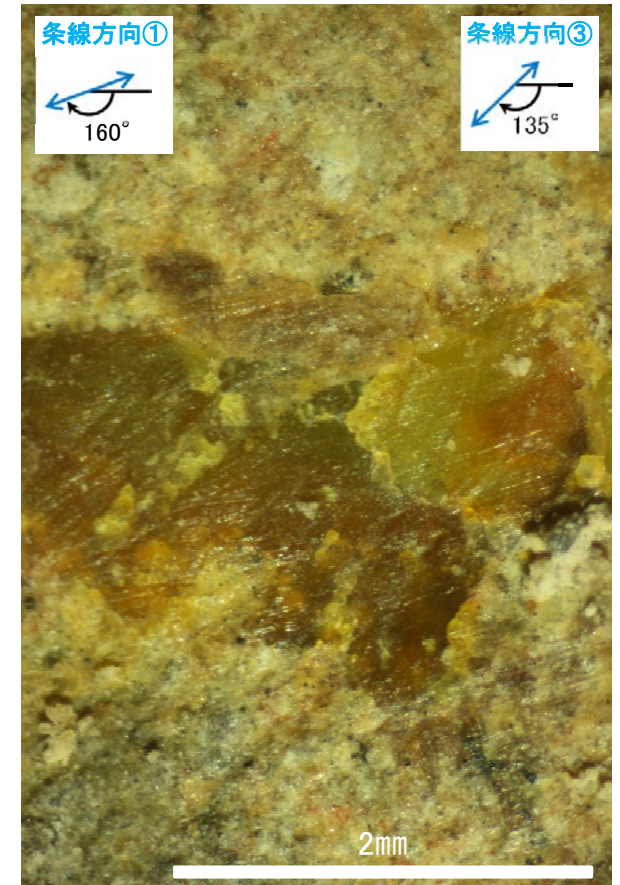
概念図
※走向は真北で示す。



観察面写真

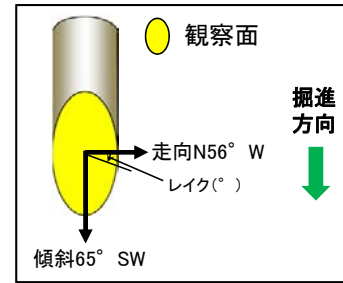


観察面拡大写真



詳細観察写真

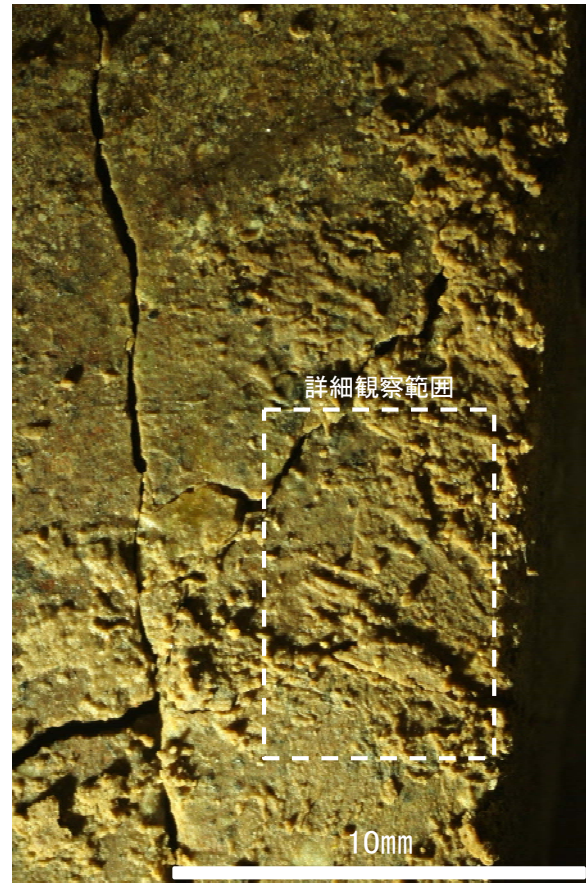
・条線のレイクは20° R(下盤側換算), 45° R(下盤側換算), それぞれ変位センスは不明



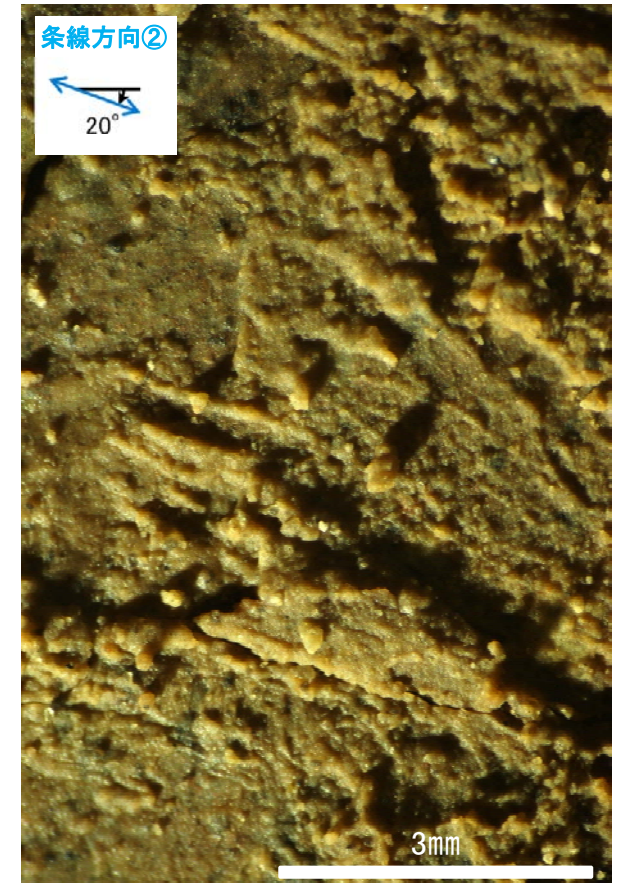
概念図
※走向は真北で示す。



観察面写真



観察面拡大写真



詳細観察写真