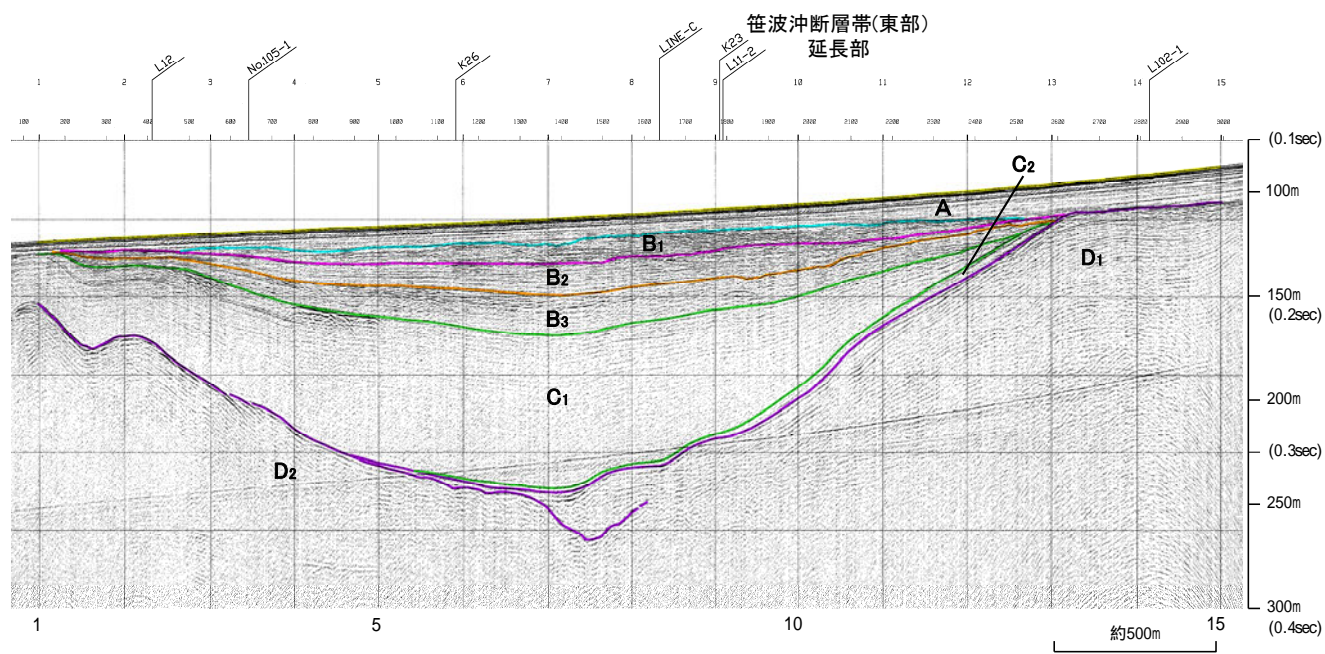
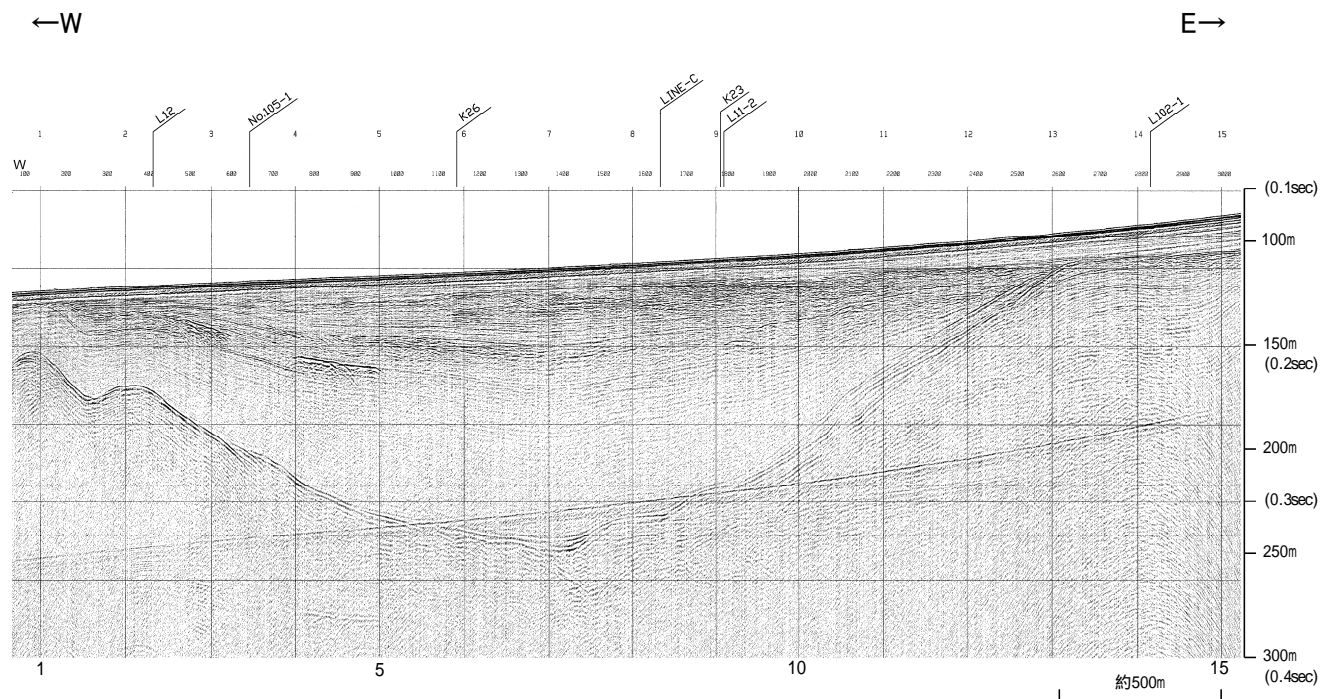
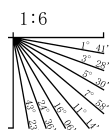


# 地震研ブーマー K25



| 地質時代 |                  | 地層名              |                  |
|------|------------------|------------------|------------------|
| 第四紀  | 完新世              | A層               |                  |
|      | 更新世              | 後期               | B <sub>1</sub> 層 |
|      |                  | 中期               | B層               |
|      |                  |                  | B <sub>2</sub> 層 |
| 前期   | C層               |                  |                  |
| 第三紀  | 新第三紀             | C <sub>1</sub> 層 |                  |
|      | 中新世              | D層               |                  |
|      |                  | D <sub>1</sub> 層 |                  |
|      | 古第三紀             | D <sub>2</sub> 層 |                  |
| 先第三紀 | D <sub>2</sub> 層 |                  |                  |



※この図面は東京大学地震研究所の海上音波探査の記録を北陸電力が独自に解析・作成したものである

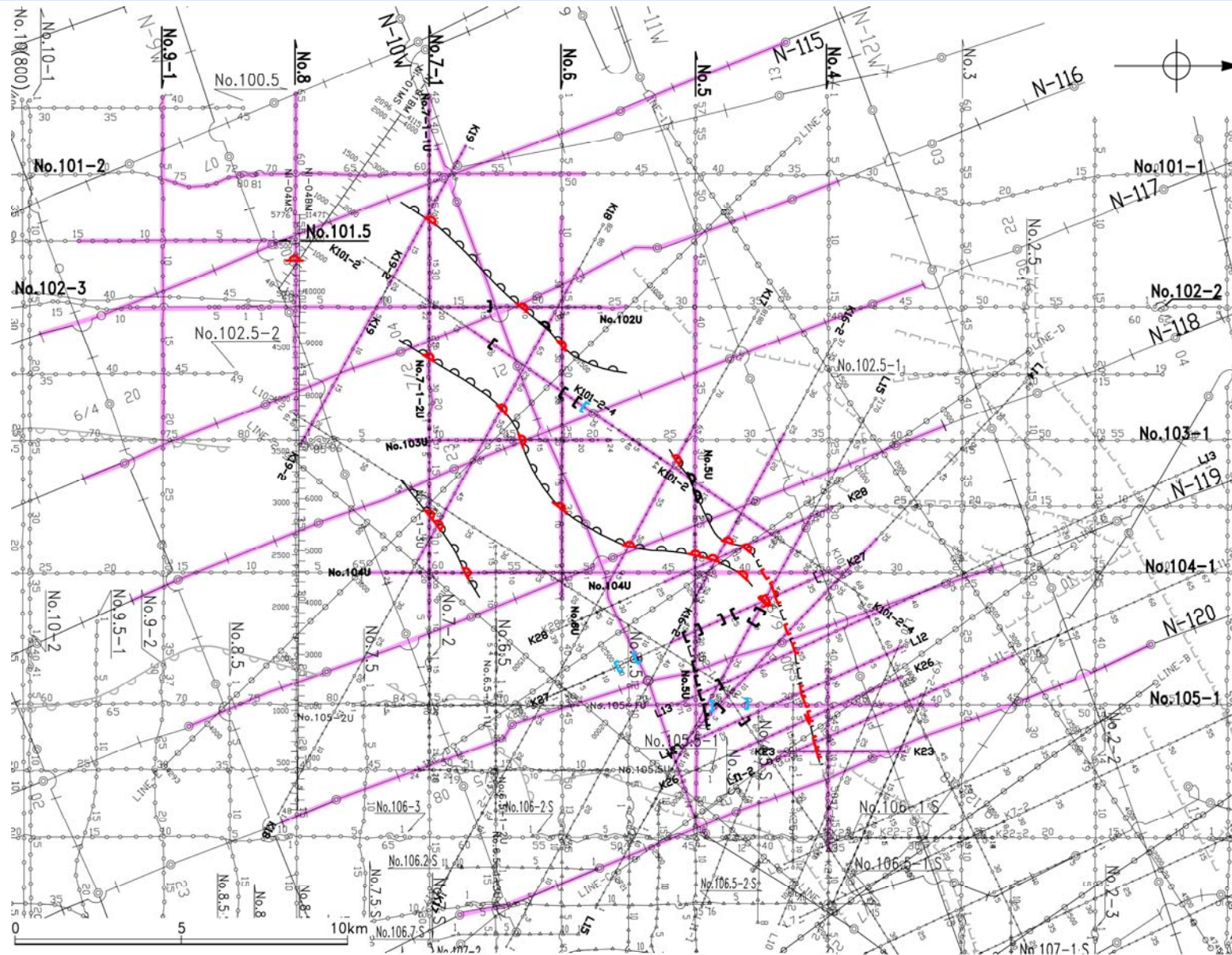
---

余白

---

## 笹波沖断層帯(西部)

# 音波探査記録 添付測線(笹波沖断層帯(西部))



凡 例

- ┌└┐ 断層 (伏在断層)
- ┌└┐ 断層 } 連続性のない断層
- ┌└┐ 伏在断層
- ┌└┐ 拗曲

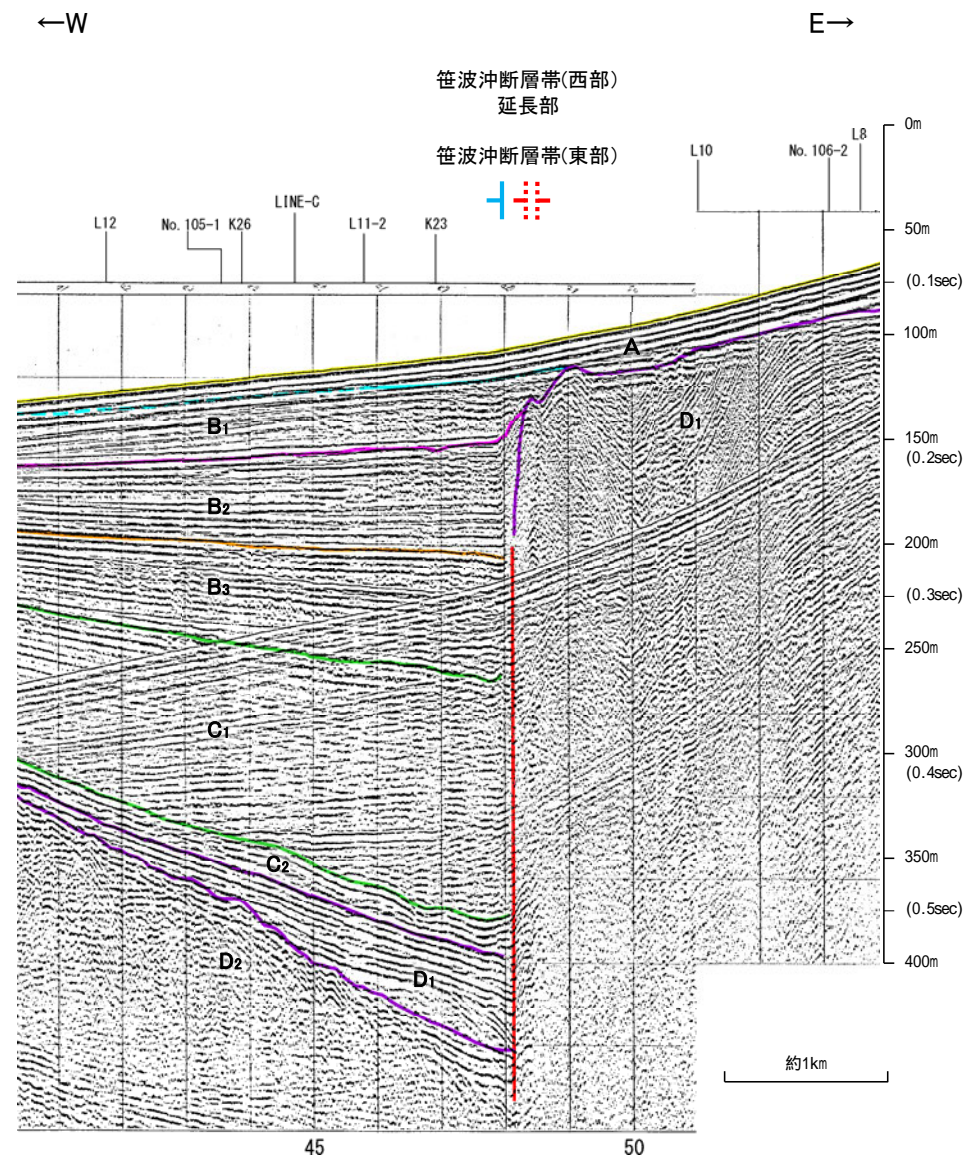
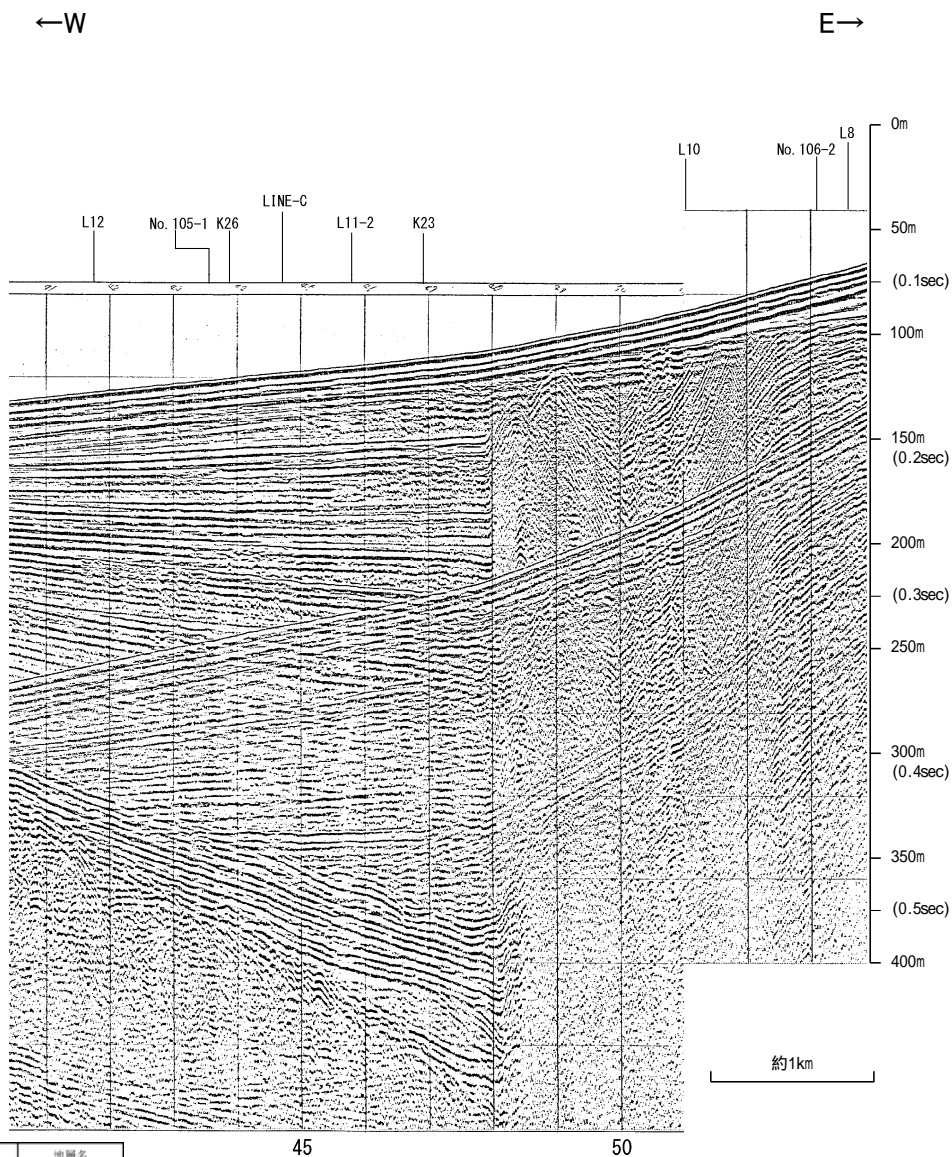
(測線位置における活動性)

- ┌└┐ B<sub>2</sub>層以上に変位, 変形が認められる
- ┌└┐ B<sub>2</sub>層以上に変位, 変形の可能性が否定できない
- ┌└┐ B<sub>2</sub>層以上に変位, 変形が認められない

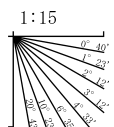
- |         |          |  |         |            |                                   |
|---------|----------|--|---------|------------|-----------------------------------|
| No. 8   | — 35 —   | 調査測線 (北陸電力: スパークー・シングルチャンネル・約2450ジュール) | K17     | — 35 —     | 調査測線 (東京大学地震研究所: プーマー・マルチチャンネル)   |
| No. 9・S | — 3 —    | 調査測線 (北陸電力: スパークー・シングルチャンネル・約360ジュール)  | L5      | — 35 —     | 調査測線 (産業技術総合研究所: プーマー・マルチチャンネル)   |
| No. 8U  | — 3 —    | 調査測線 (北陸電力: プーマー・マルチチャンネル・約200ジュール)    | N1-06BM | — 35 —     | 調査測線 (原子力安全保安院: プーマー・マルチチャンネル)    |
| LINE-A  | — 2000 — | 調査測線 (東京大学地震研究所: エアガン・マルチチャンネル)        | N1-06MS | — 35 —     | 調査測線 (原子力安全保安院: ウォーターガン・マルチチャンネル) |
|         |          |  | N-118   | — 10/104 — | 調査測線 (地質調査所: エアガン・シングルチャンネル)      |

添付した音波探査記録

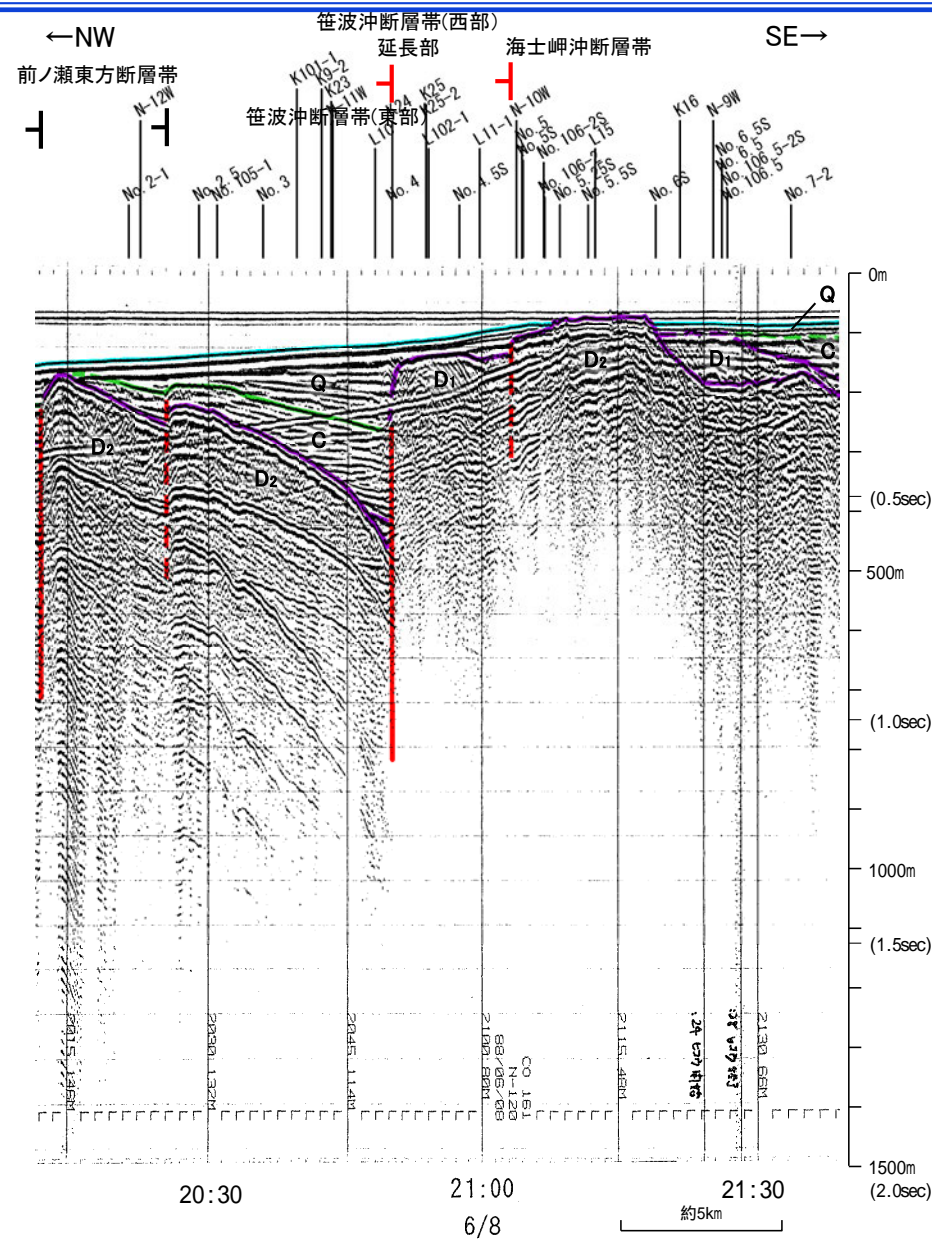
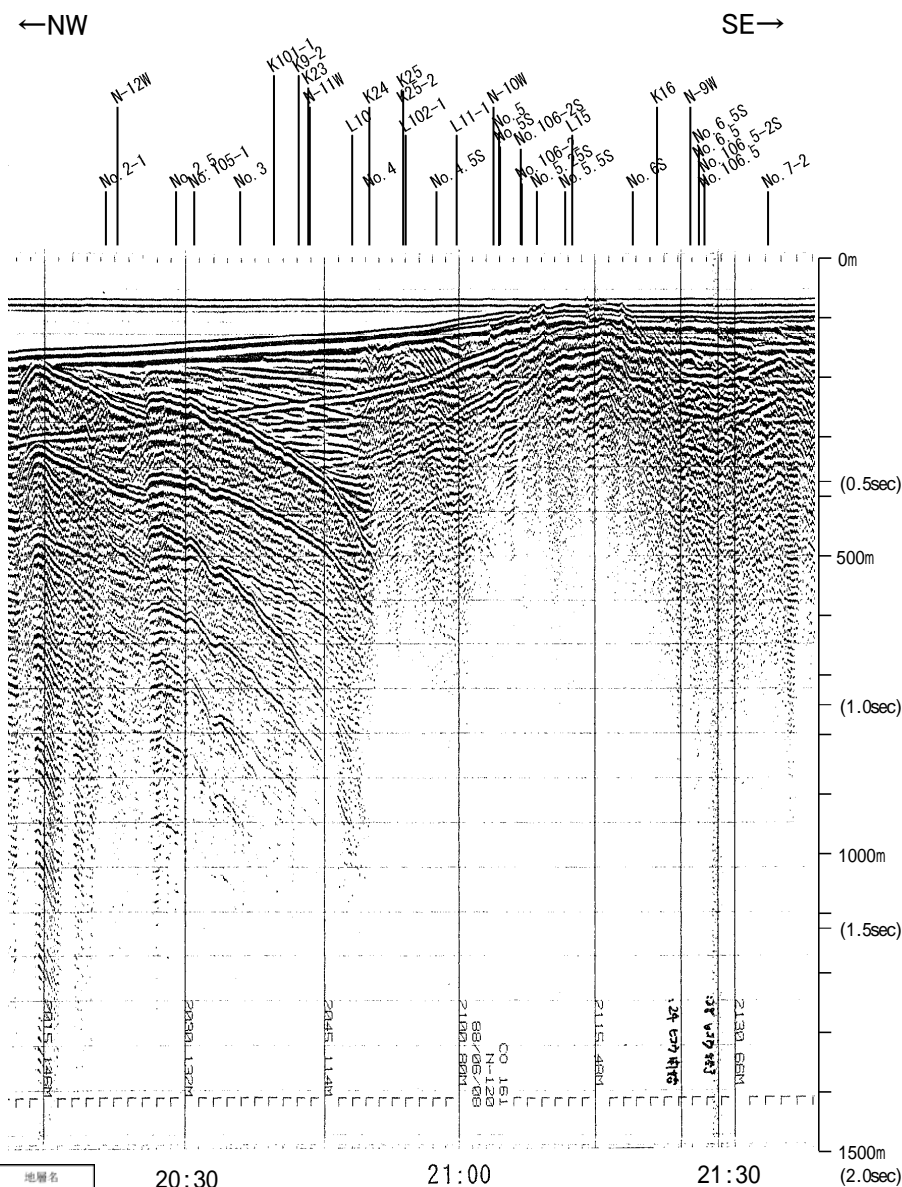
# 北陸電カスパーカー No.4



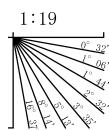
| 地質時代 |      | 地層名                                  |                                      |
|------|------|--------------------------------------|--------------------------------------|
| 第四紀  | 完新世  | A層                                   |                                      |
|      | 更新世  | 後期                                   | B <sub>1</sub> 層                     |
|      |      | 中期                                   | B <sub>2</sub> 層<br>B <sub>3</sub> 層 |
|      | 前更新世 | C <sub>1</sub> 層<br>C <sub>2</sub> 層 |                                      |
| 新第三紀 | 鮮新世  | D <sub>1</sub> 層                     |                                      |
|      | 中新世  | D <sub>2</sub> 層                     |                                      |
| 古第三紀 |      | D層                                   |                                      |
| 先第三紀 |      | D層                                   |                                      |



# 地質調査所エアガン N-120

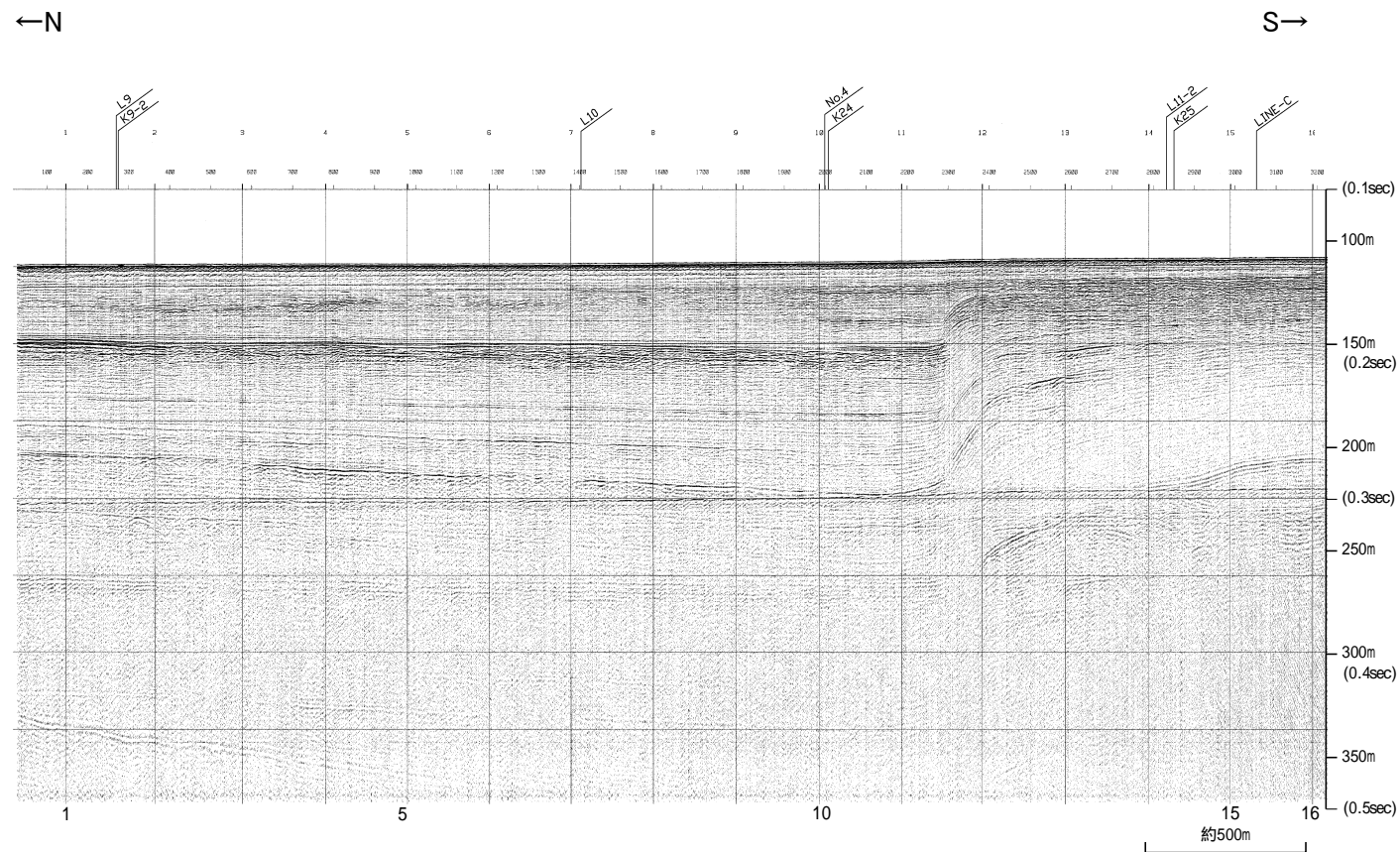


| 地質時代 |      | 地層名 |
|------|------|-----|
| 第四紀  | 完新世  | A層  |
|      | 後期   | B層  |
|      | 中期   | B層  |
|      |      | B層  |
| 前期   | C層   |     |
| 第三紀  | 新第三紀 | C層  |
|      | 中新世  | D層  |
|      | 古第三紀 | D層  |
| 先第三紀 | D層   |     |

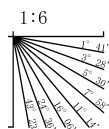


この図面は、地質調査所(現 産業技術総合研究所)の海上音波探査の記録を北陸電力が独自に解析・作成したものである

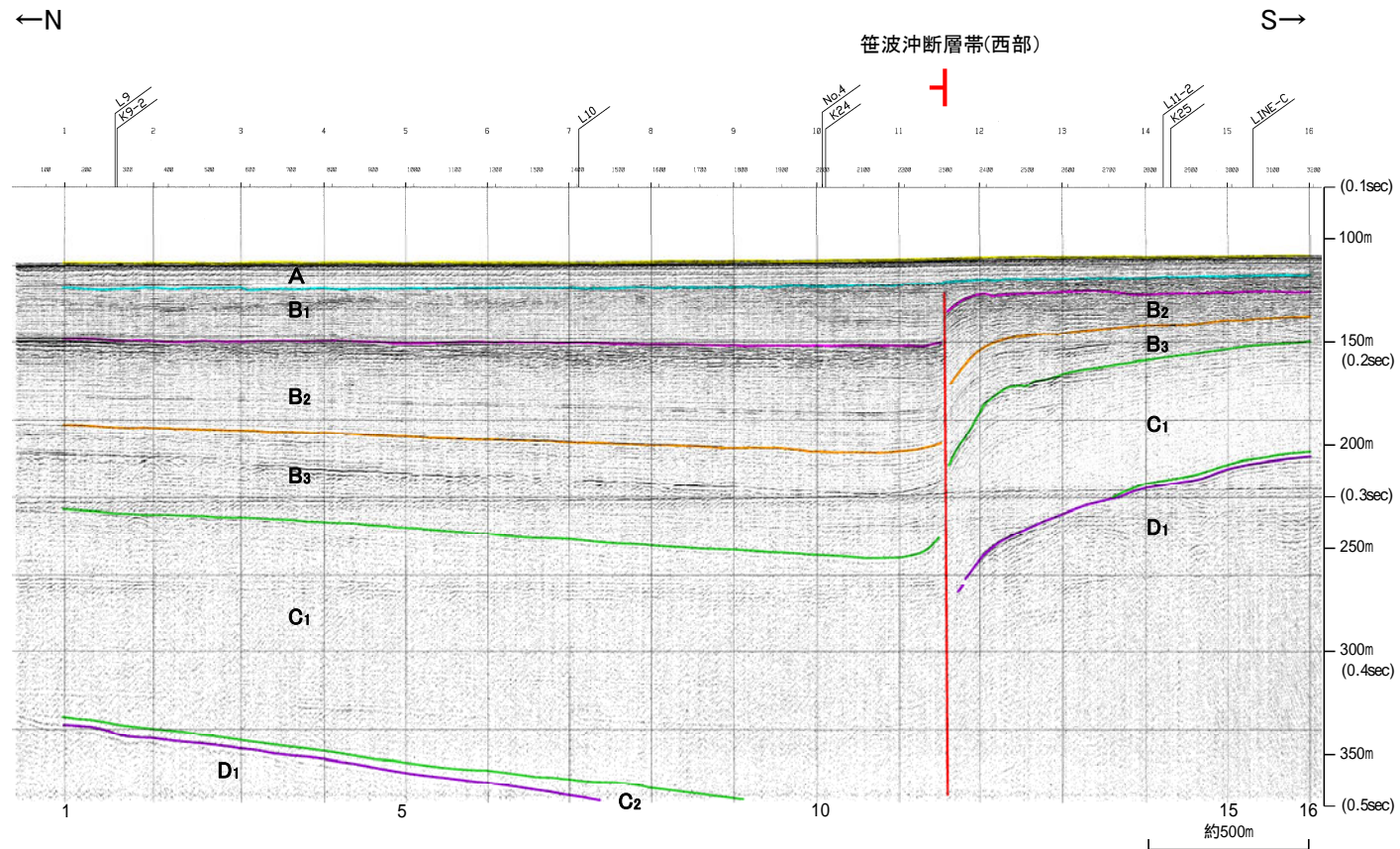
# 地震研ブーマー K23



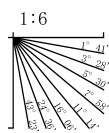
| 地質時代 |      | 地層名 |    |
|------|------|-----|----|
| 第四紀  | 完新世  | A層  |    |
|      | 更新世  | 後期  | B層 |
|      |      | 中期  | B層 |
|      |      | 前期  | C層 |
|      | 新第三紀 | 中新世 | D層 |
| 古第三紀 |      | D層  |    |
| 先第三紀 |      | D層  |    |



# 地震研ブーマー K23



| 地質時代 |                  | 地層名              |                  |
|------|------------------|------------------|------------------|
| 第四紀  | 更新世              | A層               |                  |
|      | 更新世              | 後期               | B <sub>1</sub> 層 |
|      |                  | 中期               | B <sub>2</sub> 層 |
|      |                  | 前期               | B <sub>3</sub> 層 |
| 第三紀  | 新第三紀             | C <sub>1</sub> 層 |                  |
|      | 中新世              | C <sub>2</sub> 層 |                  |
|      |                  | D <sub>1</sub> 層 |                  |
|      | 古第三紀             | D <sub>2</sub> 層 |                  |
| 先第三紀 | D <sub>3</sub> 層 |                  |                  |



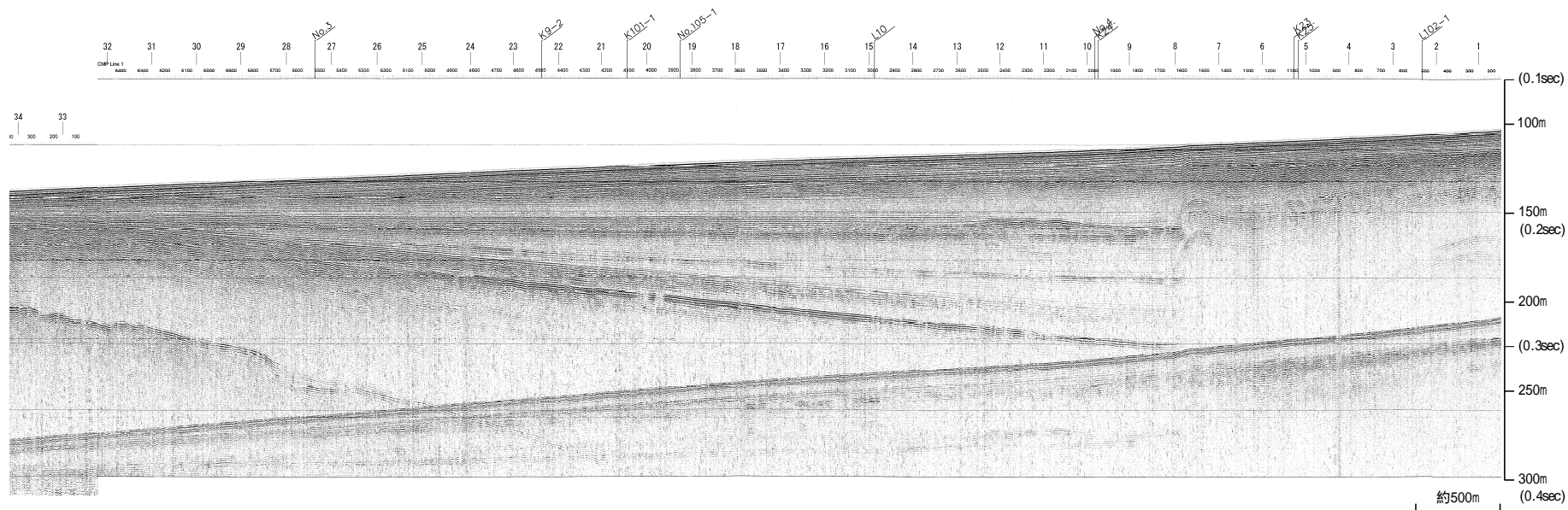
※この図面は東京大学地震研究所の海上音波探査の記録を北陸電力が独自に解析・作成したものである



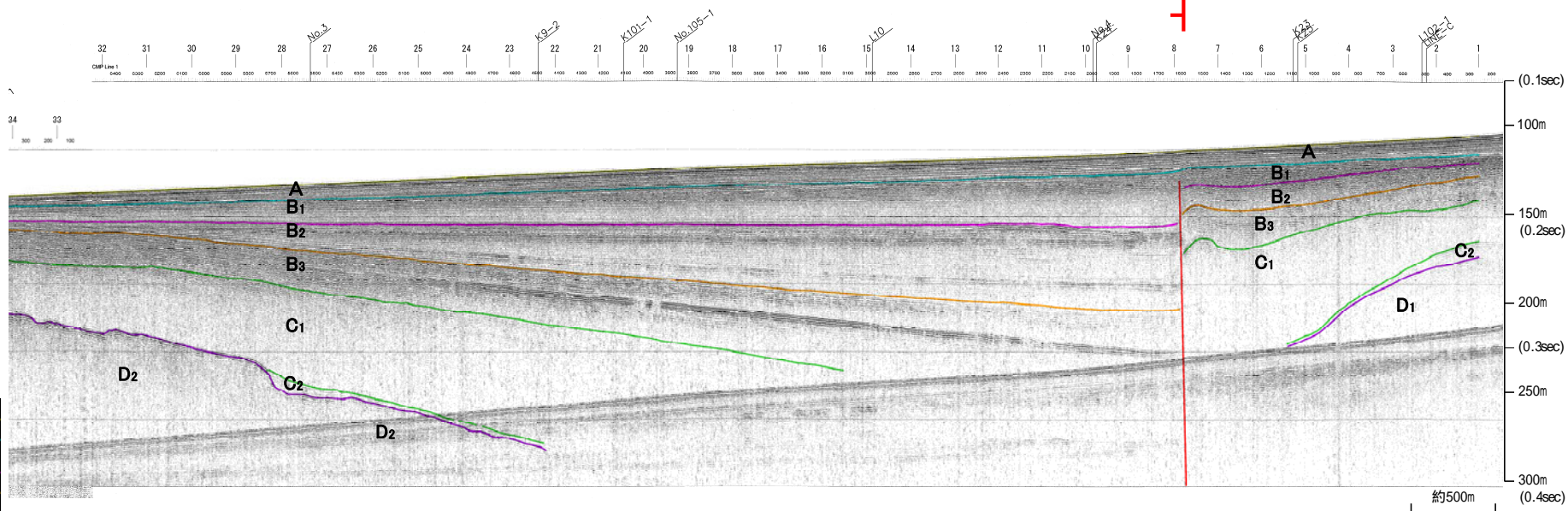
# 産総研ブーマー L11-2

←NW

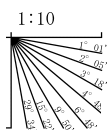
SE→



笹波沖断層帯(西部)



| 地質時代 |      | 地層名              |                  |
|------|------|------------------|------------------|
| 第四紀  | 完新世  | A層               |                  |
|      | 更新世  | 後期               | B <sub>1</sub> 層 |
|      |      | 中期               | B <sub>2</sub> 層 |
|      |      | 前期               | B <sub>3</sub> 層 |
|      | 新第三紀 | 鮮新世              | C <sub>1</sub> 層 |
| 古第三紀 | 中新世  | D <sub>1</sub> 層 |                  |
|      | 先第三紀 | D <sub>2</sub> 層 |                  |

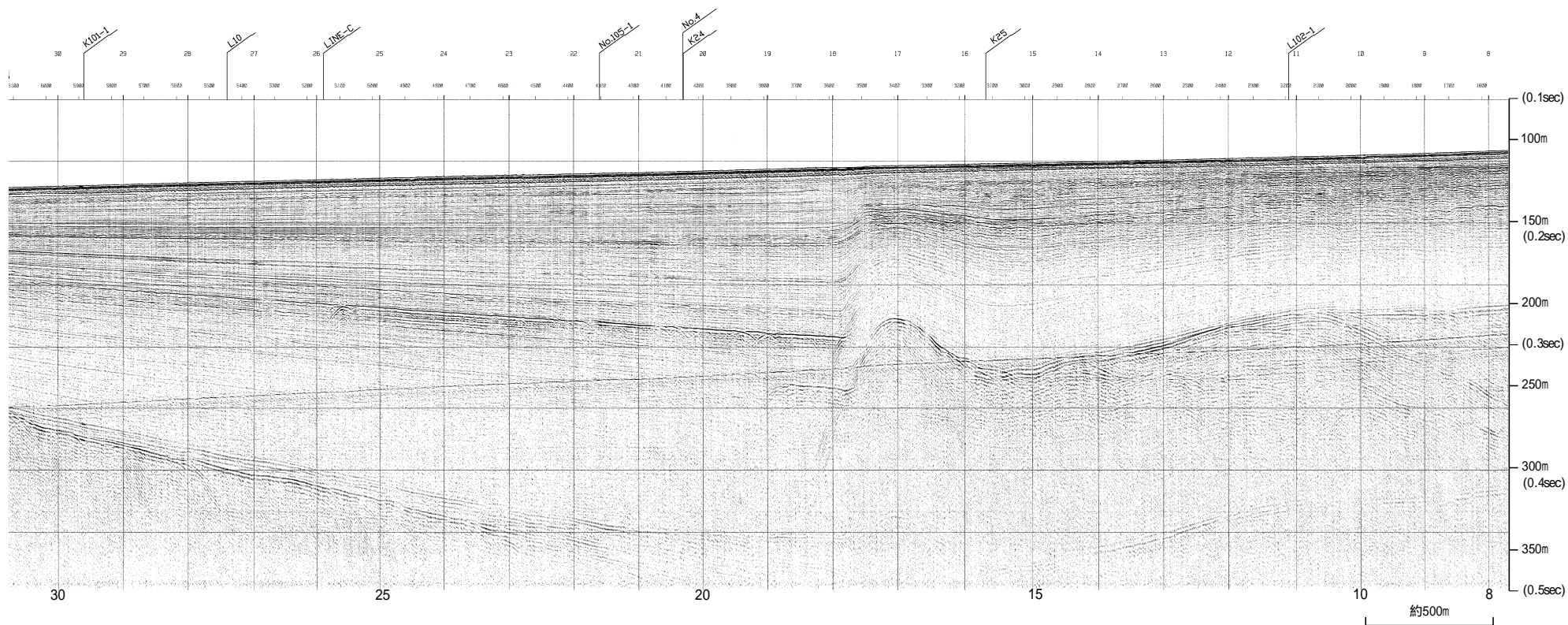


※この図面は、産業技術総合研究所の海上音波探査の記録を北陸電力が独自に解析・作成したものである

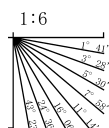
# 地震研ブーマー K26

←NW

SE→



| 地質時代 |      | 地層名 |    |
|------|------|-----|----|
| 第四紀  | 完新世  | A層  |    |
|      | 更新世  | 後期  | B層 |
|      |      | 中期  | B層 |
|      |      | 前期  | C層 |
|      | 新第三紀 | 中新世 | D層 |
| 古第三紀 |      | D層  |    |
|      | 先第三紀 | D層  |    |

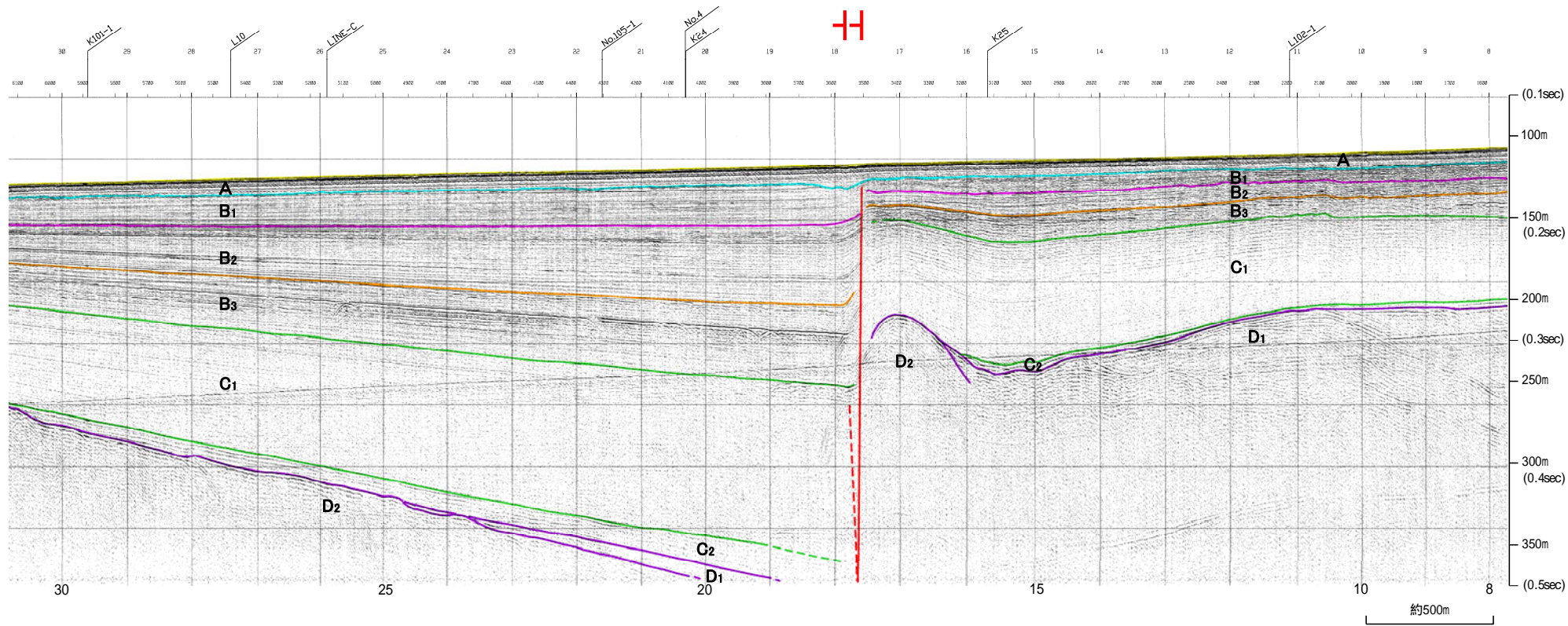


# 地震研ブーマー K26

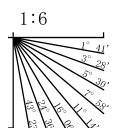
←NW

SE→

笹波沖断層帯(西部)

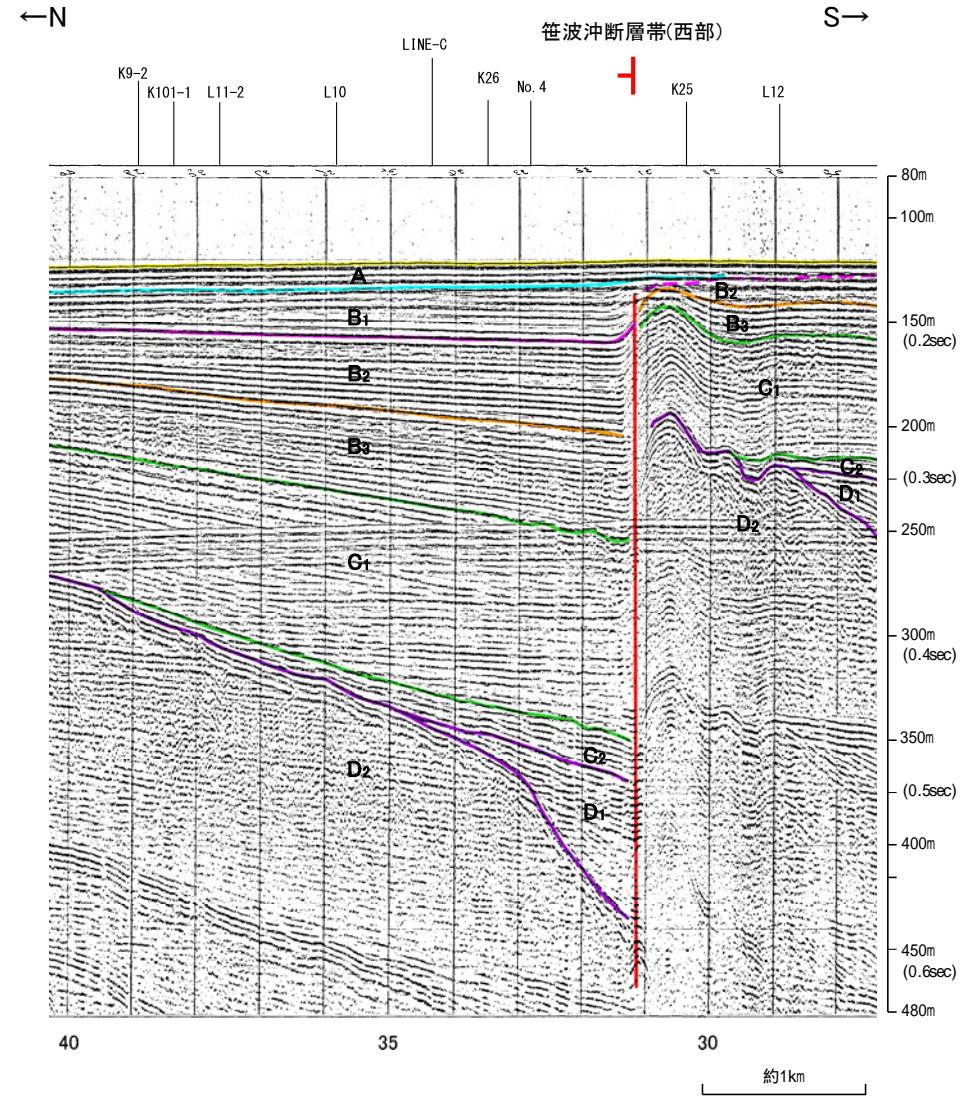
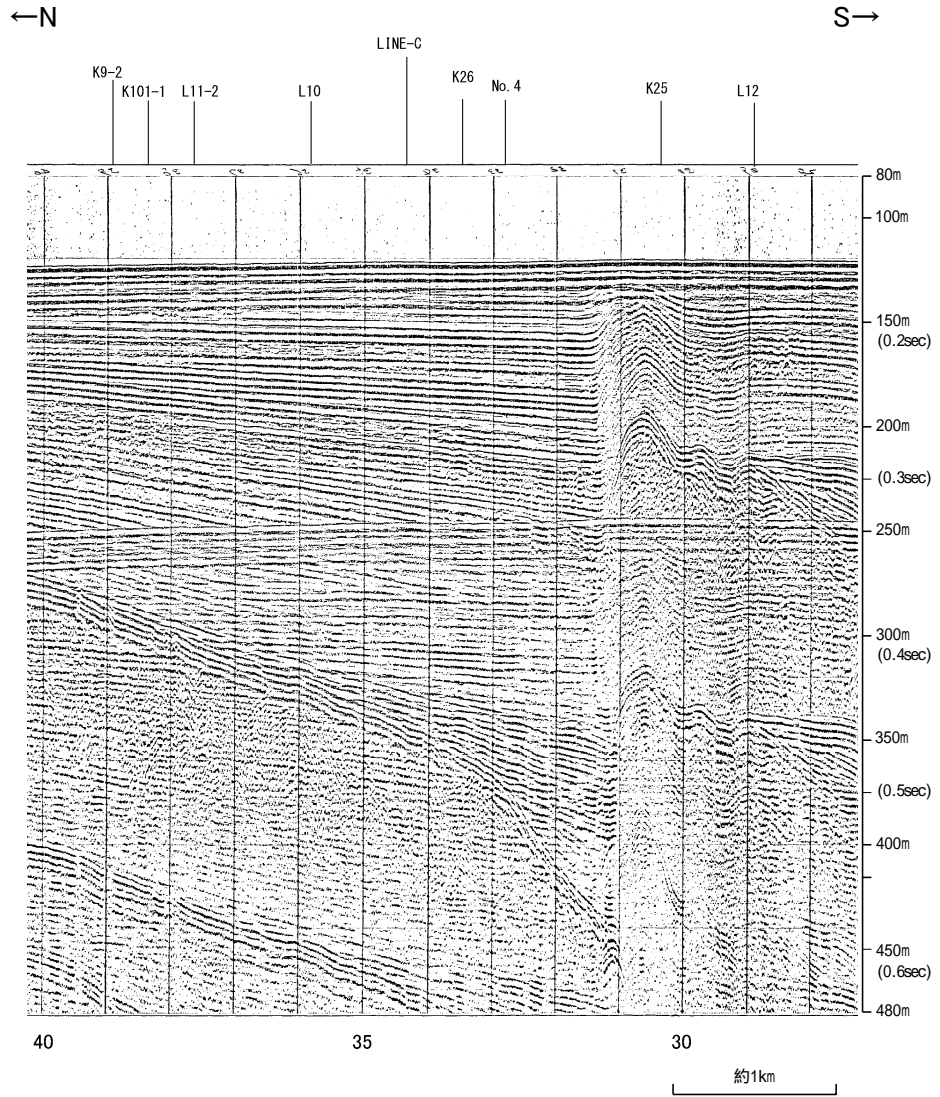


| 地質時代 |      | 地層名              |
|------|------|------------------|
| 第四紀  | 更新世  | A層               |
|      | 全新世  | B <sub>1</sub> 層 |
|      |      | B <sub>2</sub> 層 |
|      |      | B <sub>3</sub> 層 |
|      | 中更新世 | C <sub>1</sub> 層 |
| 第三紀  | 中新世  | D <sub>1</sub> 層 |
|      | 古第三紀 | D <sub>2</sub> 層 |
|      | 先第三紀 | D <sub>2</sub> 層 |

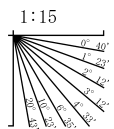


※この図面は東京大学地震研究所の海上音波探査の記録を北陸電力が独自に解析・作成したものである

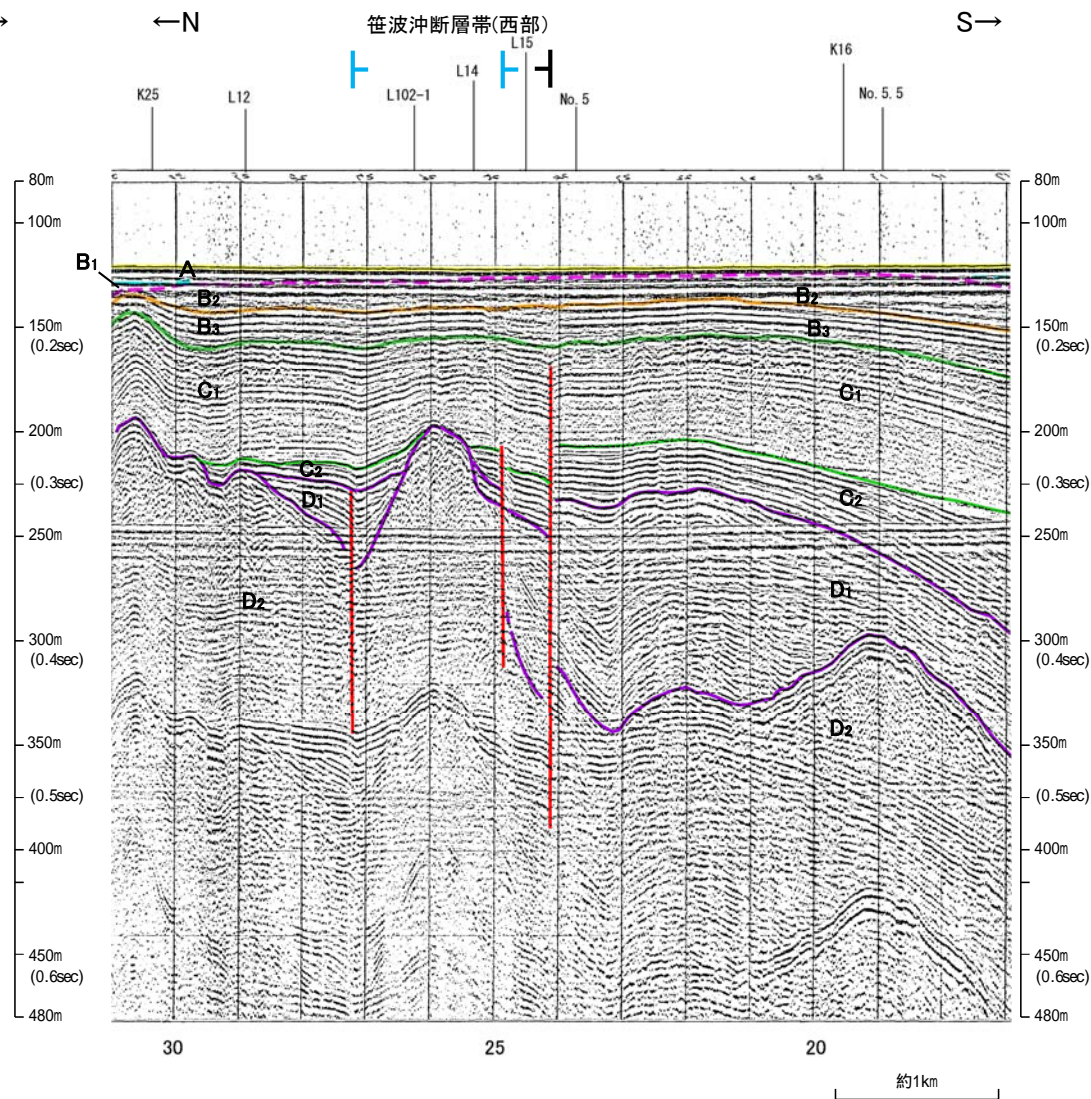
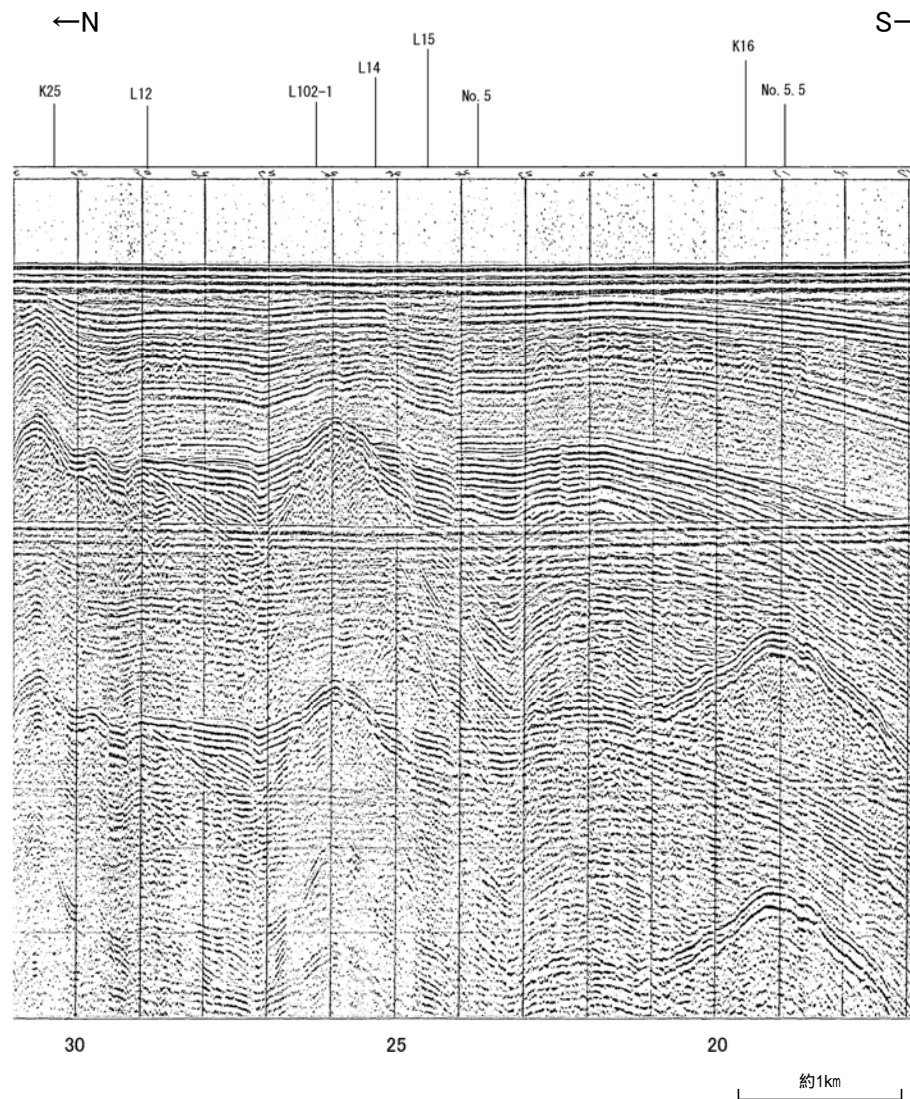
# 北陸電カスパーカー No.105-1①



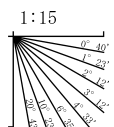
| 地質時代 |                  | 地層名              |
|------|------------------|------------------|
| 第四紀  | 更新世              | A層               |
|      | 後期               | B <sub>1</sub> 層 |
|      | 中期               | B <sub>2</sub> 層 |
|      |                  | B <sub>3</sub> 層 |
| 前期   | C <sub>1</sub> 層 |                  |
| 第三紀  | 新第三紀             | C <sub>2</sub> 層 |
|      | 中新世              | D <sub>1</sub> 層 |
|      | 古第三紀             | D <sub>2</sub> 層 |
| 先第三紀 |                  |                  |



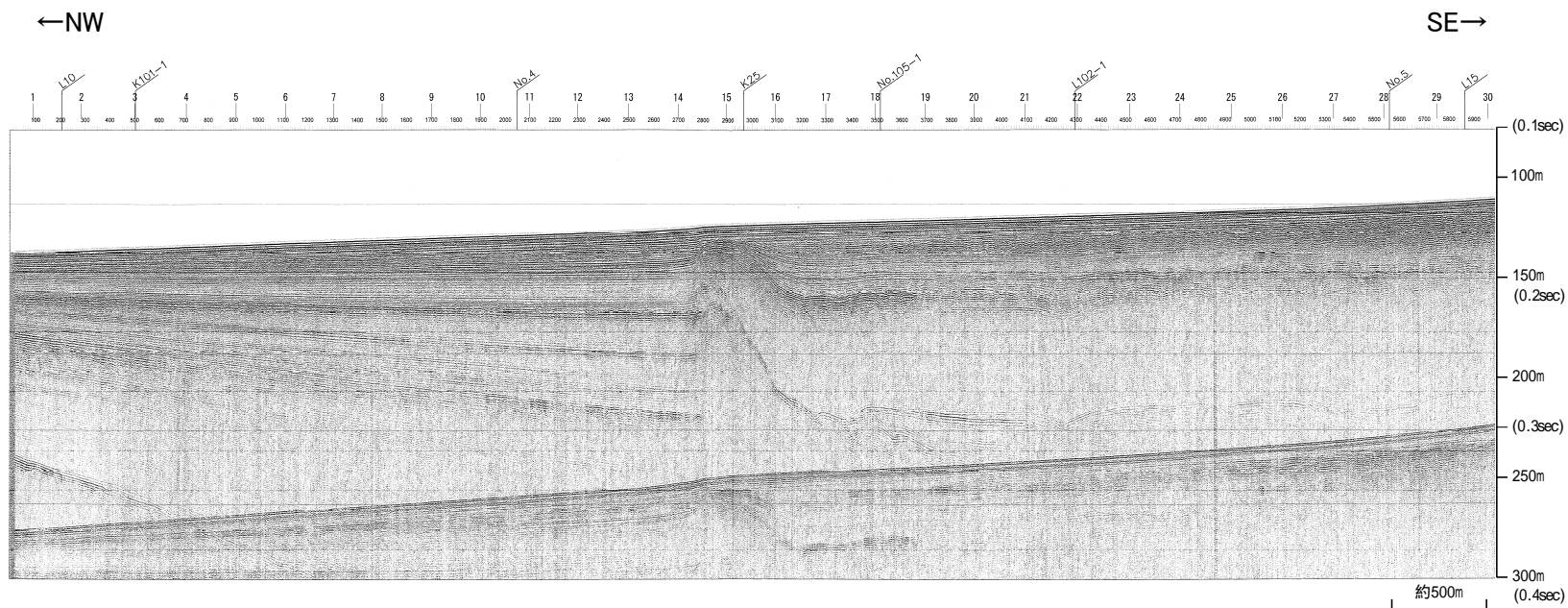
# 北陸電カスパーカー No.105-1②



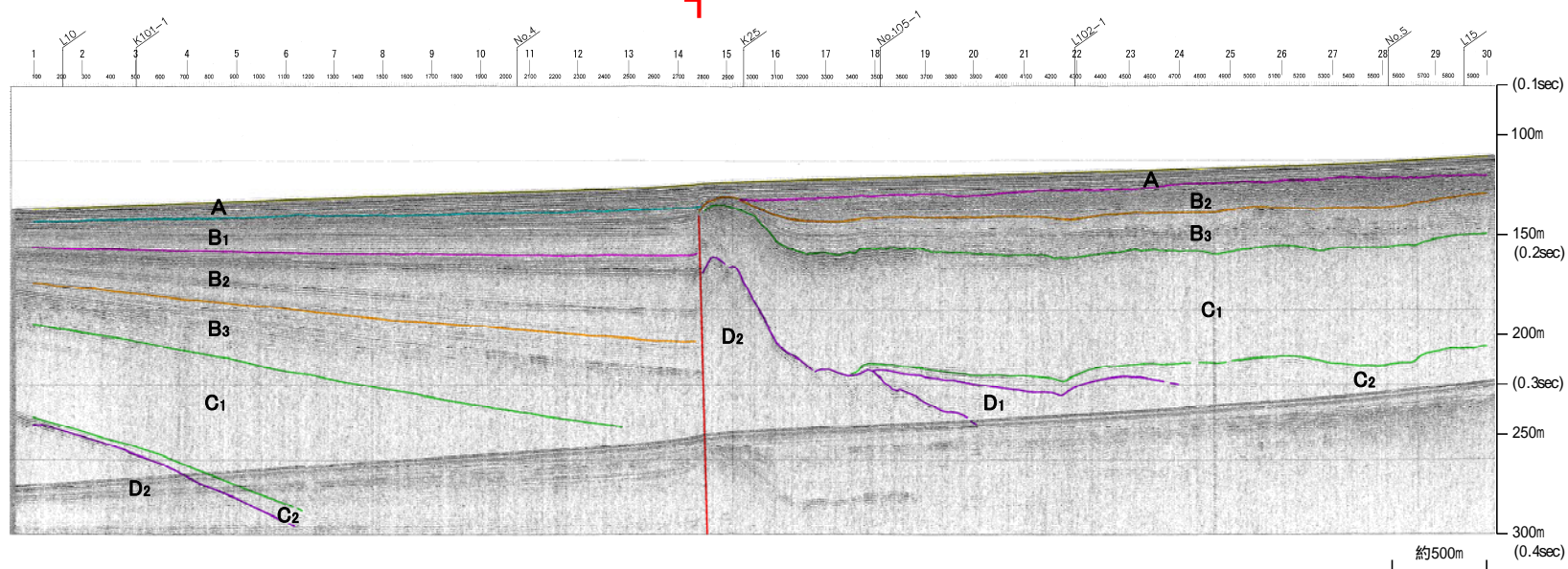
| 地質時代 |      | 地層名              |                  |
|------|------|------------------|------------------|
| 第四紀  | 完新世  | A層               |                  |
|      | 更新世  | 後期               | B <sub>1</sub> 層 |
|      |      | 中期               | B <sub>2</sub> 層 |
|      |      | 前期               | B <sub>3</sub> 層 |
|      | 新第三紀 | C層               |                  |
| 第三紀  | 中新世  | D <sub>1</sub> 層 |                  |
|      | 古第三紀 | D <sub>2</sub> 層 |                  |
|      | 先第三紀 | D <sub>2</sub> 層 |                  |



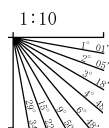
# 産総研ブーマー L12



笹波沖断層帯(西部)



| 地質時代 |      | 地層名              |                  |
|------|------|------------------|------------------|
| 第四紀  | 完新世  | A層               |                  |
|      | 更新世  | 後期               | B <sub>1</sub> 層 |
|      |      | 中期               | B <sub>2</sub> 層 |
|      |      |                  | B <sub>3</sub> 層 |
|      | 前期   | C層               |                  |
| 第三紀  | 新第三紀 | D <sub>1</sub> 層 |                  |
|      | 中新世  | D <sub>2</sub> 層 |                  |
|      | 古第三紀 | D <sub>3</sub> 層 |                  |
| 先第三紀 |      |                  |                  |

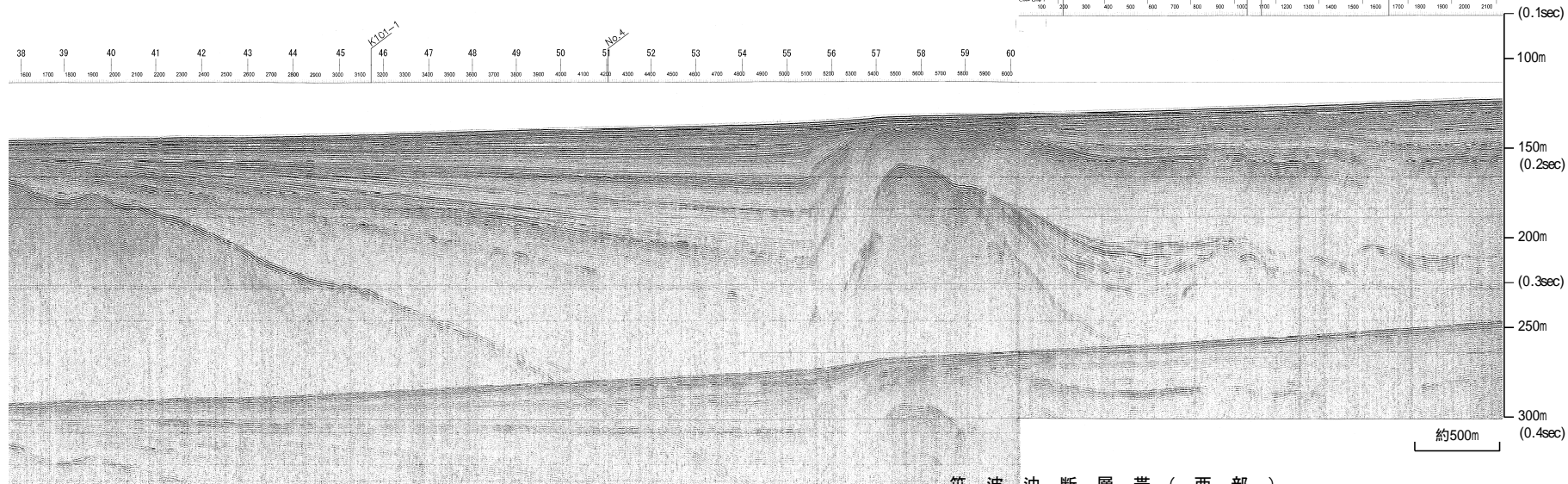


※この図面は、産業技術総合研究所の海上音波探査の記録を北陸電力が独自に解析・作成したものである

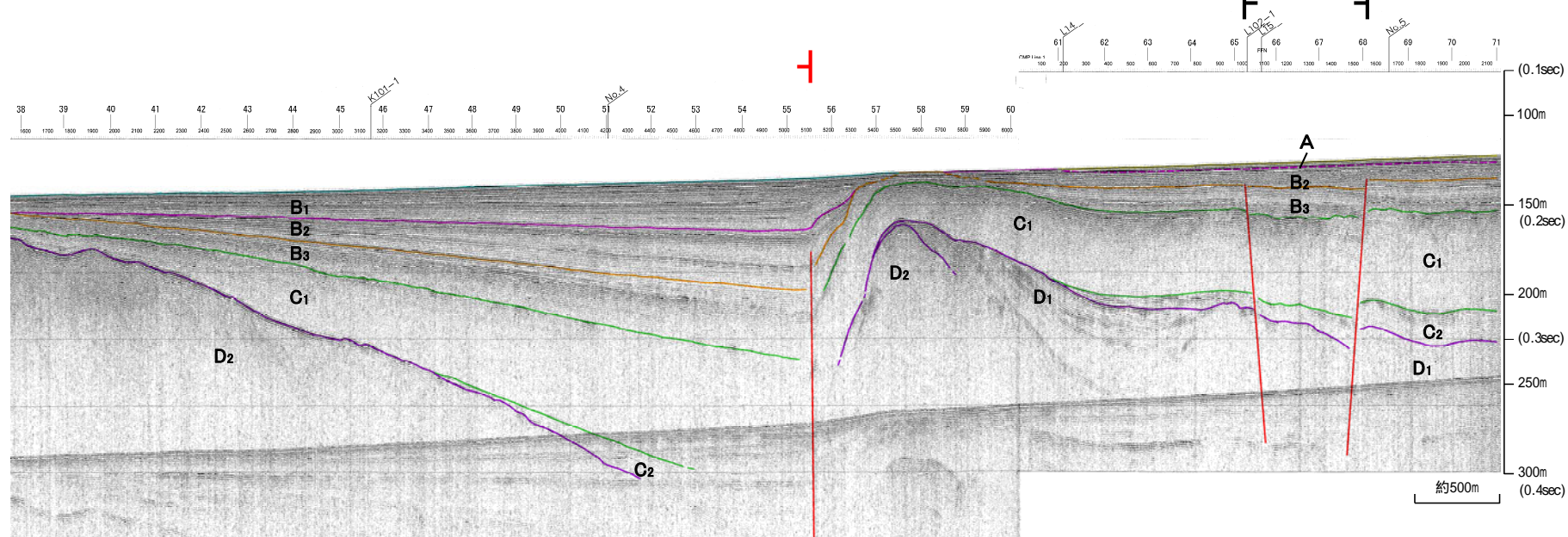
# 産総研ブーマー L13

←NW

SE→

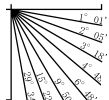


笹波沖断層帯（西部）



| 地質時代 |                  | 地層名              |                  |
|------|------------------|------------------|------------------|
| 第四紀  | 完新世              | A層               |                  |
|      | 更新世              | 後期               | B <sub>1</sub> 層 |
|      |                  | 中期               | B <sub>2</sub> 層 |
|      |                  | 前期               | B <sub>3</sub> 層 |
| 第三紀  | 新第三紀             | C <sub>1</sub> 層 |                  |
|      | 中新世              | C <sub>2</sub> 層 |                  |
|      |                  | D <sub>1</sub> 層 |                  |
|      | 古第三紀             | D <sub>2</sub> 層 |                  |
| 先第三紀 | D <sub>2</sub> 層 |                  |                  |

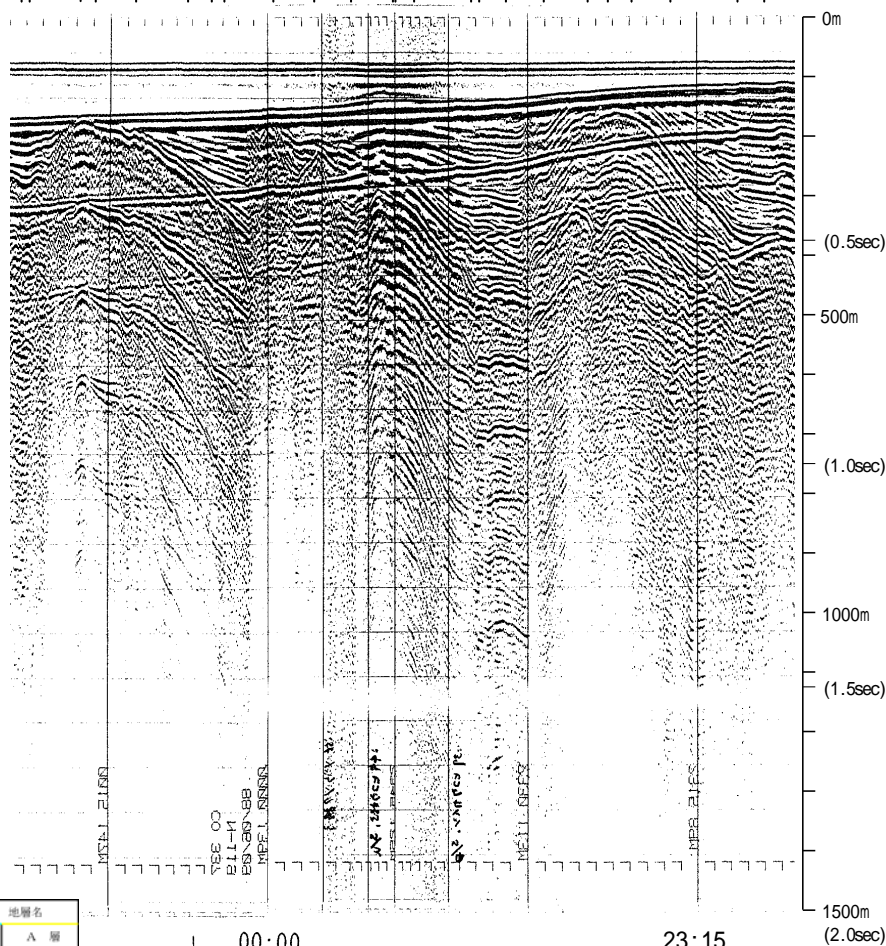
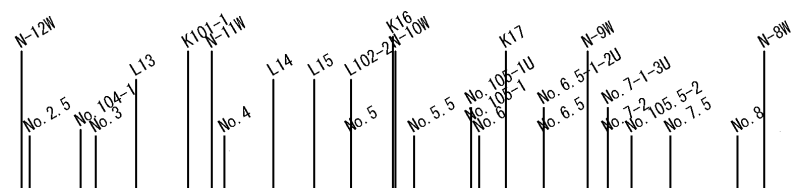
1:10



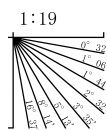
※この図面は、産業技術総合研究所の海上音波探査の記録を北陸電力が独自に解析・作成したものである

# 地質調査所エアガン N-119

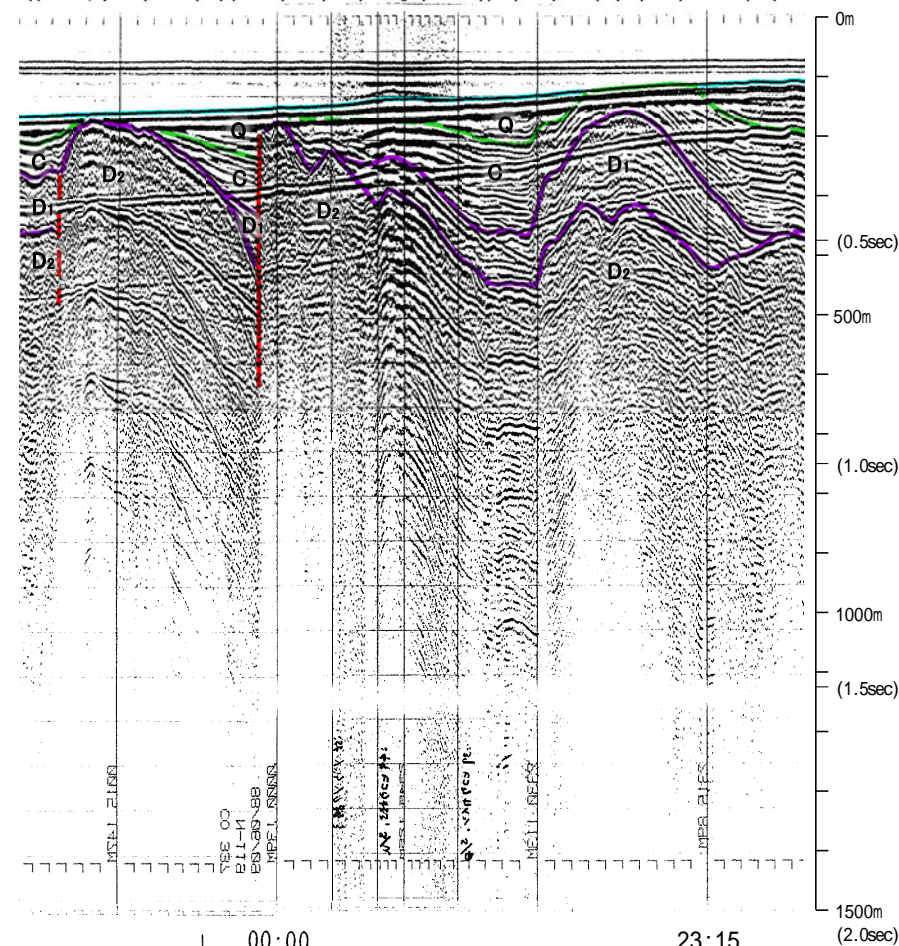
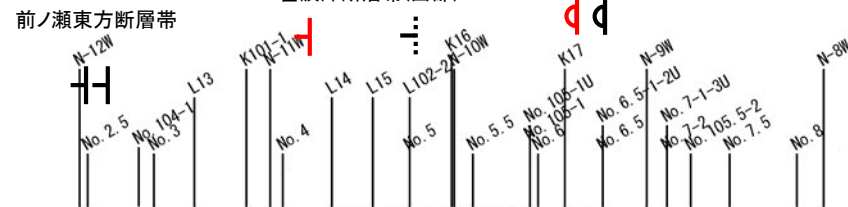
←NW SE→



| 地質時代 |      | 地層名 |    |
|------|------|-----|----|
| 第四紀  | 完新世  | A層  |    |
|      | 更新世  | 後期  | B層 |
|      |      | 中期  | B層 |
|      | 前期   | C層  |    |
| 第三紀  | 新第三紀 | C層  |    |
|      | 古第三紀 | D層  |    |
|      | 先第三紀 | D層  |    |



←NW SE→



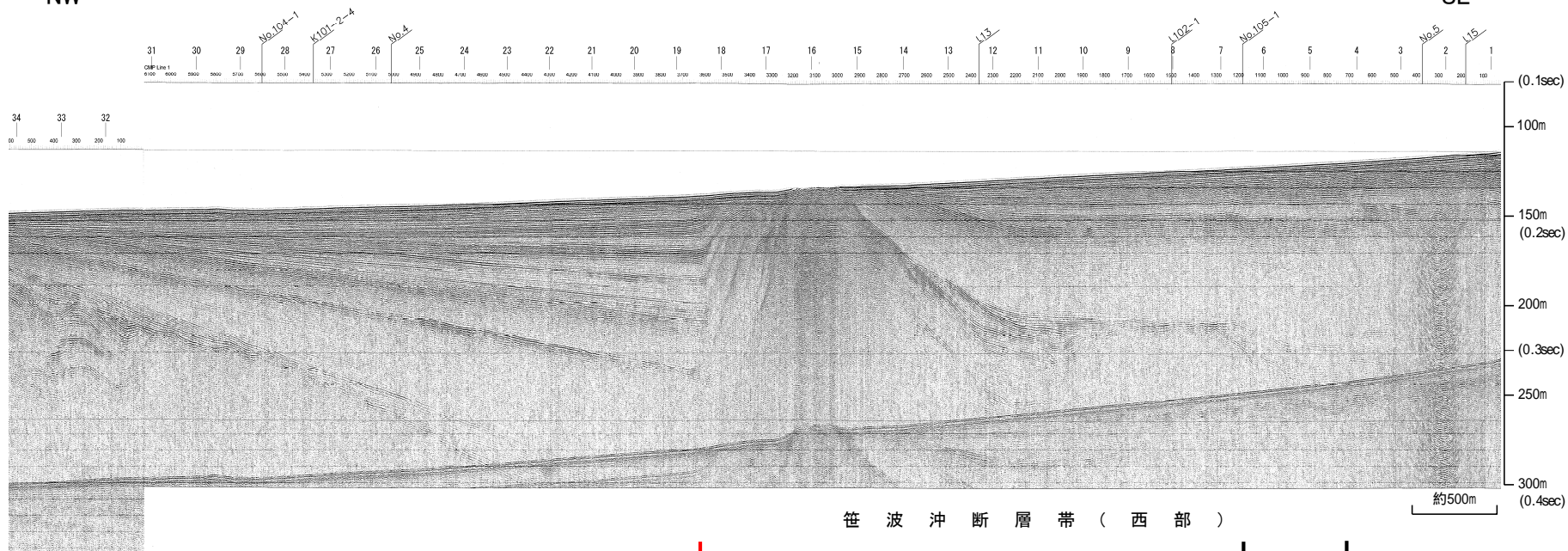
この図面は、地質調査所(現 産業技術総合研究所)の海上音波探査の記録を北陸電力が独自に解析・作成したものである



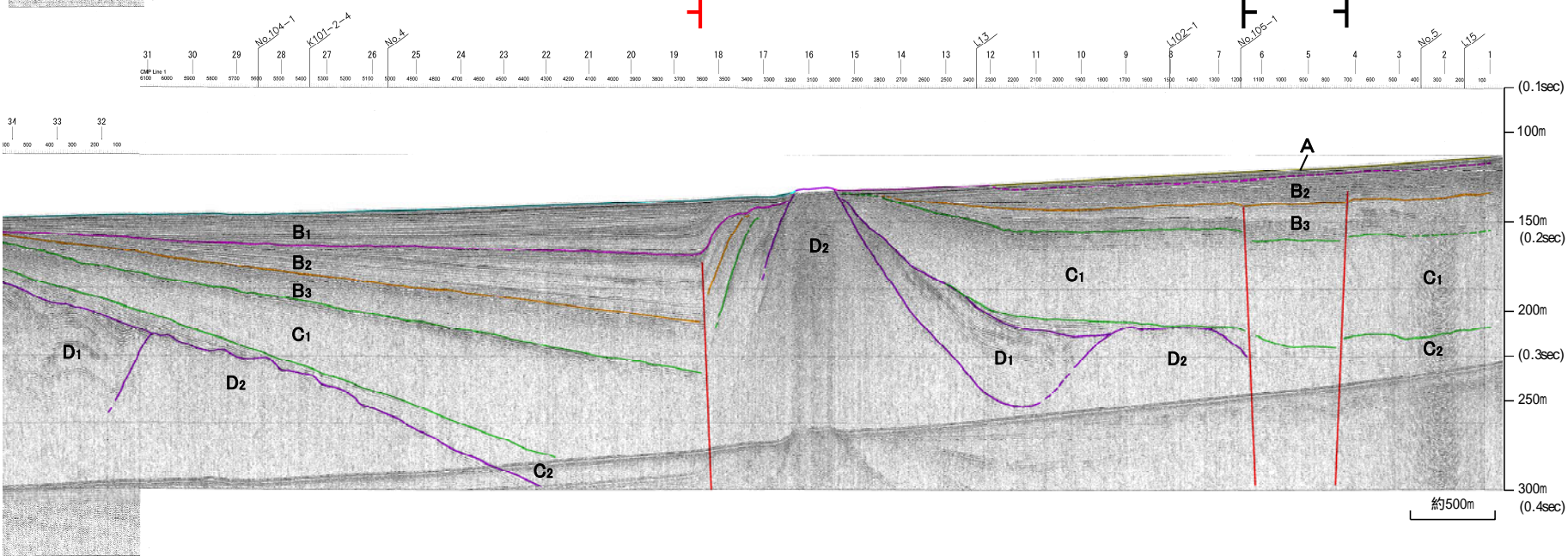
# 産総研ブーマー L14

←NW

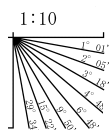
SE→



笹波沖断層帯（西部）



| 地質時代 |                  | 地層名              |                  |
|------|------------------|------------------|------------------|
| 第四紀  | 完新世              | A層               |                  |
|      | 更新世              | 後期               | B <sub>1</sub> 層 |
|      |                  | 中期               | B <sub>2</sub> 層 |
|      |                  | 前期               | B <sub>3</sub> 層 |
| 第三紀  | 新第三紀             | C <sub>1</sub> 層 |                  |
|      | 中新世              | C <sub>2</sub> 層 |                  |
|      |                  | D <sub>1</sub> 層 |                  |
|      | 古第三紀             | D <sub>2</sub> 層 |                  |
| 先第三紀 | D <sub>3</sub> 層 |                  |                  |

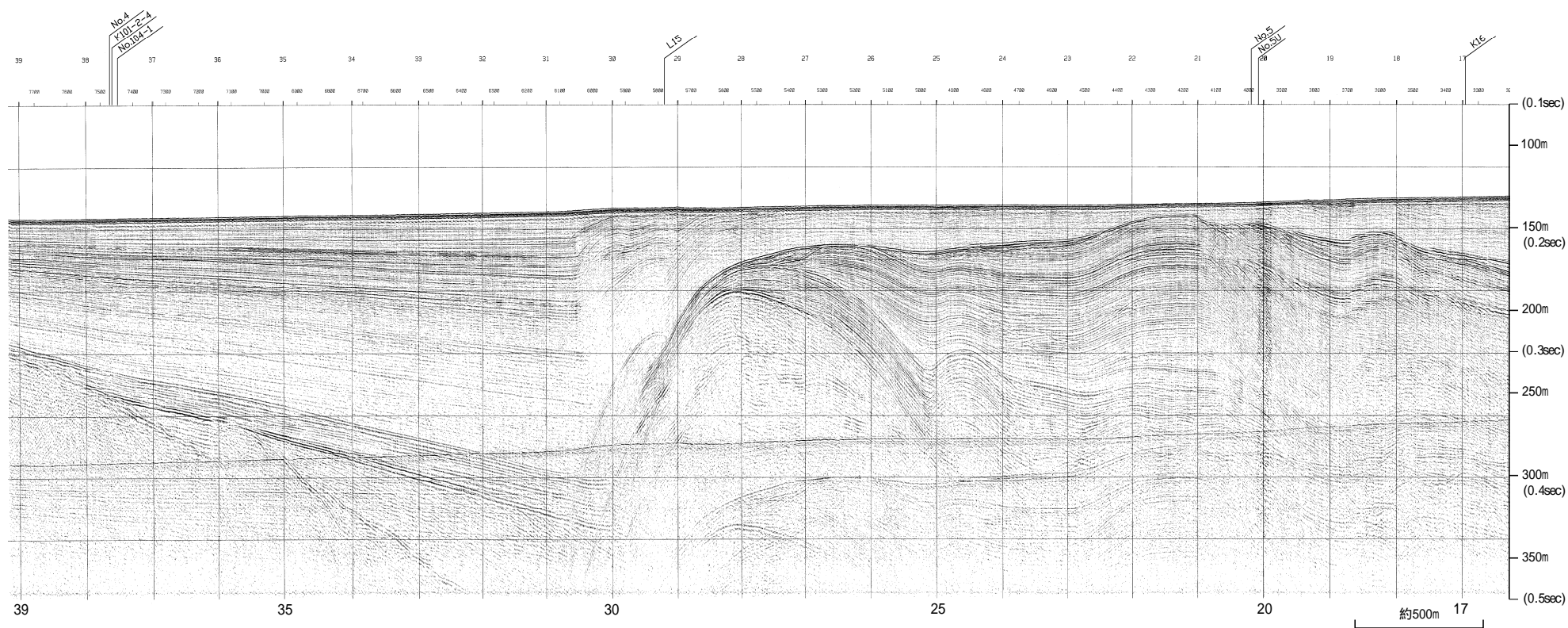


※この図面は、産業技術総合研究所の海上音波探査の記録を北陸電力が独自に解析・作成したものである

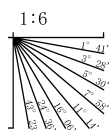
# 地震研ブーマー K27

←NW

SE→



| 地質時代 |      | 地層名 |    |
|------|------|-----|----|
| 第四紀  | 更新世  | A層  |    |
|      | 全新世  | 後期  | B層 |
|      |      | 中期  | B層 |
|      |      | 前期  | C層 |
|      | 第三紀  | D層  |    |
| 第三紀  | 新第三紀 | D層  |    |
|      | 中新世  | D層  |    |
|      | 古第三紀 | D層  |    |
| 先第三紀 | D層   |     |    |

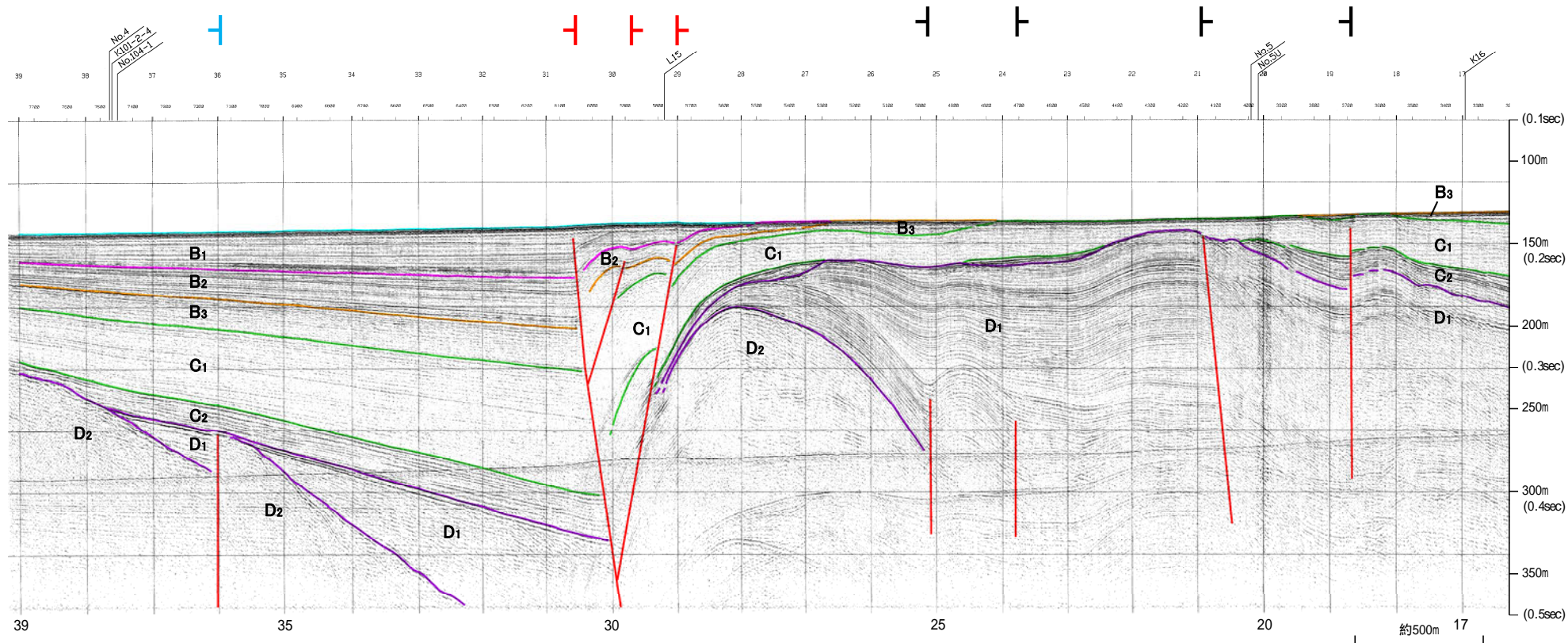


# 地震研ブーマー K27

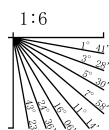
←NW

SE→

## 笹波沖断層帯 (西部)



| 地質時代 |      | 地層名              |                  |
|------|------|------------------|------------------|
| 第四紀  | 更新世  | A層               |                  |
|      | 全新世  | 後期               | B <sub>1</sub> 層 |
|      |      | 中期               | B <sub>2</sub> 層 |
|      |      | 前期               | B <sub>3</sub> 層 |
|      | 第三紀  | C層               | C <sub>1</sub> 層 |
| 第三紀  | 中新世  | D <sub>1</sub> 層 |                  |
|      | 古第三紀 | D <sub>2</sub> 層 |                  |
|      |      | 先第三紀             | D <sub>3</sub> 層 |

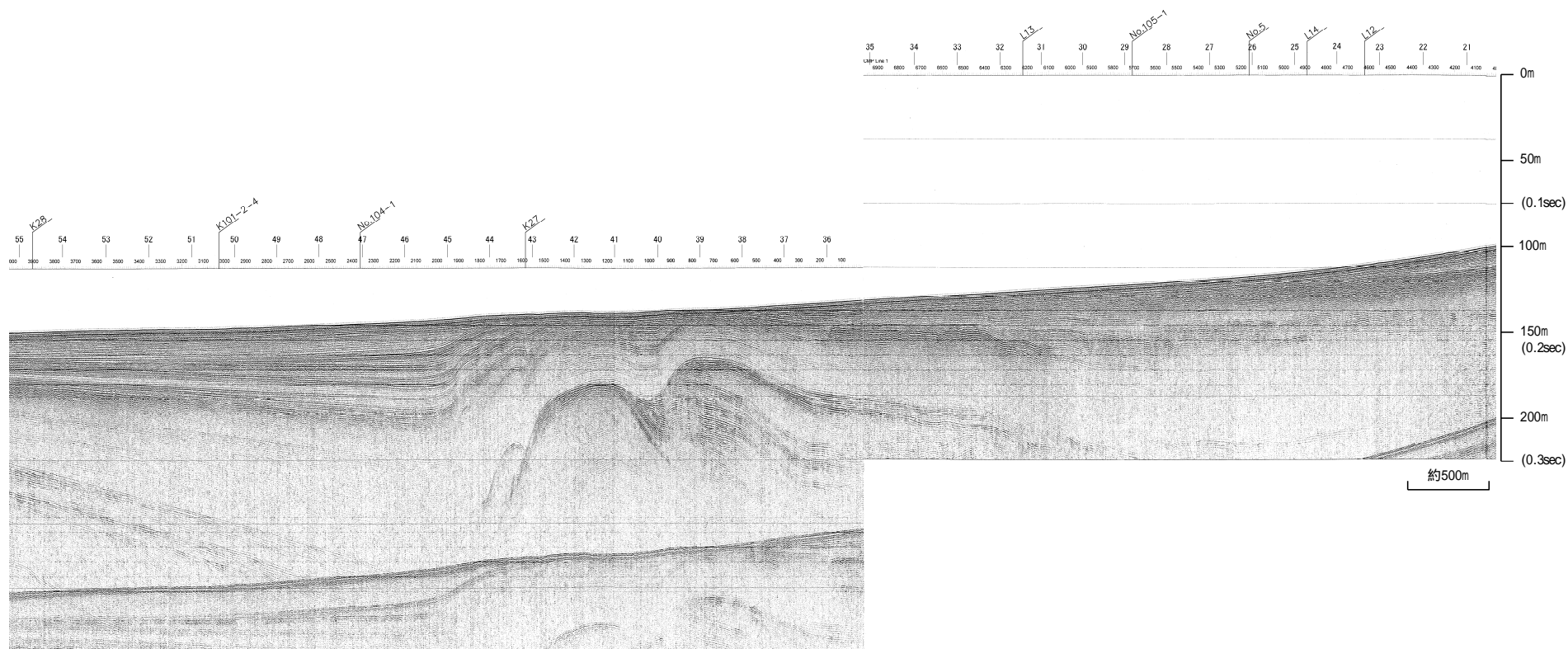


※この図面は東京大学地震研究所の海上音波探査の記録を北陸電力が独自に解析・作成したものである

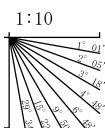
# 産総研ブーマー L15

←NW

SE→



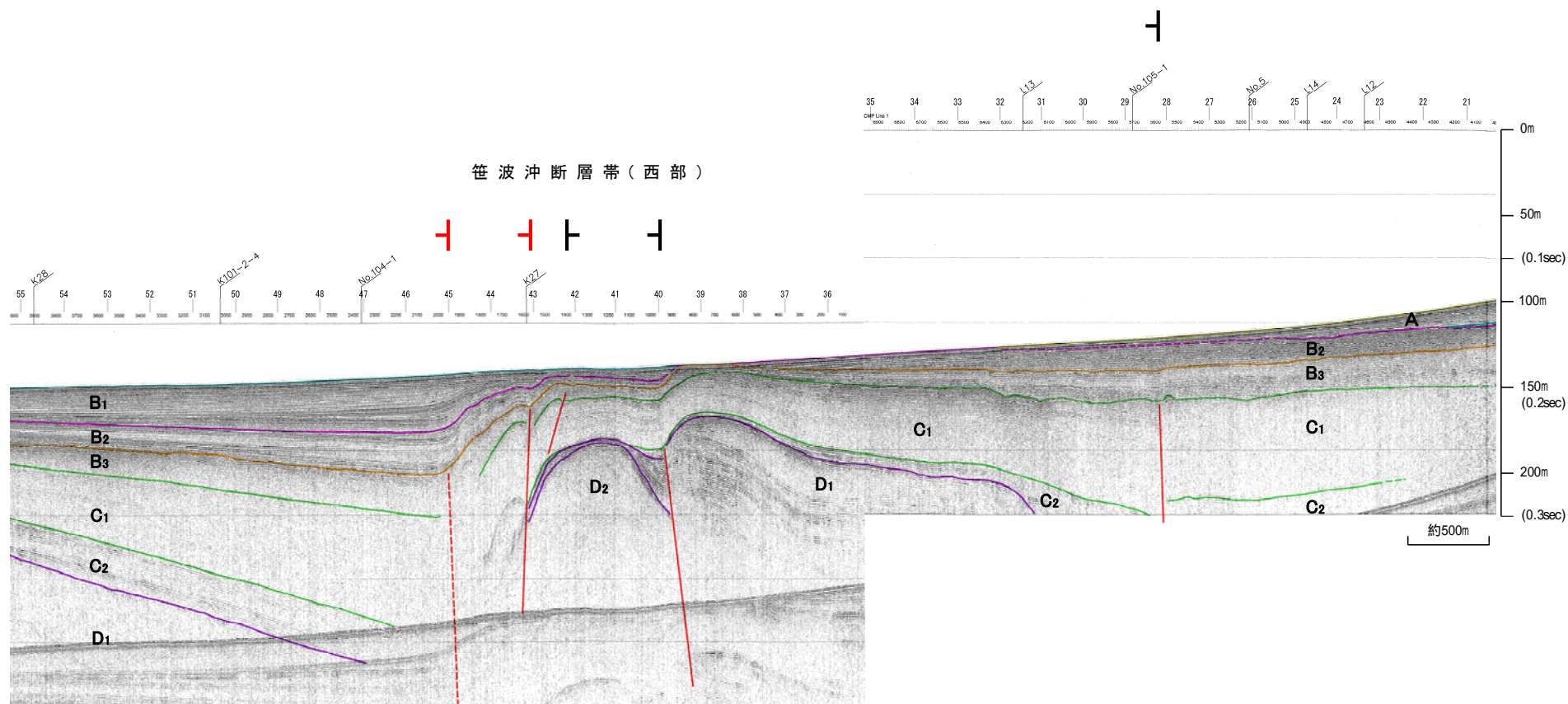
| 地質時代 |      | 地層名 |    |
|------|------|-----|----|
| 第四紀  | 完新世  | A層  |    |
|      | 更新世  | 後期  | B層 |
|      |      | 中期  | B層 |
|      |      | 前期  | C層 |
| 第三紀  | 新第三紀 | D層  |    |
|      | 古第三紀 | D層  |    |
| 先第三紀 |      | D層  |    |



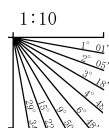
# 産総研ブーマー L15

←NW

SE→



| 地質時代 |      | 地層名              |                  |
|------|------|------------------|------------------|
| 第四紀  | 更新世  | A層               |                  |
|      | 漸新世  | 後期               | B <sub>1</sub> 層 |
|      |      | 中期               | B <sub>2</sub> 層 |
|      |      | 前期               | B <sub>3</sub> 層 |
| 第三紀  | 新第三紀 | C層               |                  |
|      | 中新世  | D <sub>1</sub> 層 |                  |
|      | 古第三紀 | D <sub>2</sub> 層 |                  |
| 先第三紀 |      | D <sub>3</sub> 層 |                  |

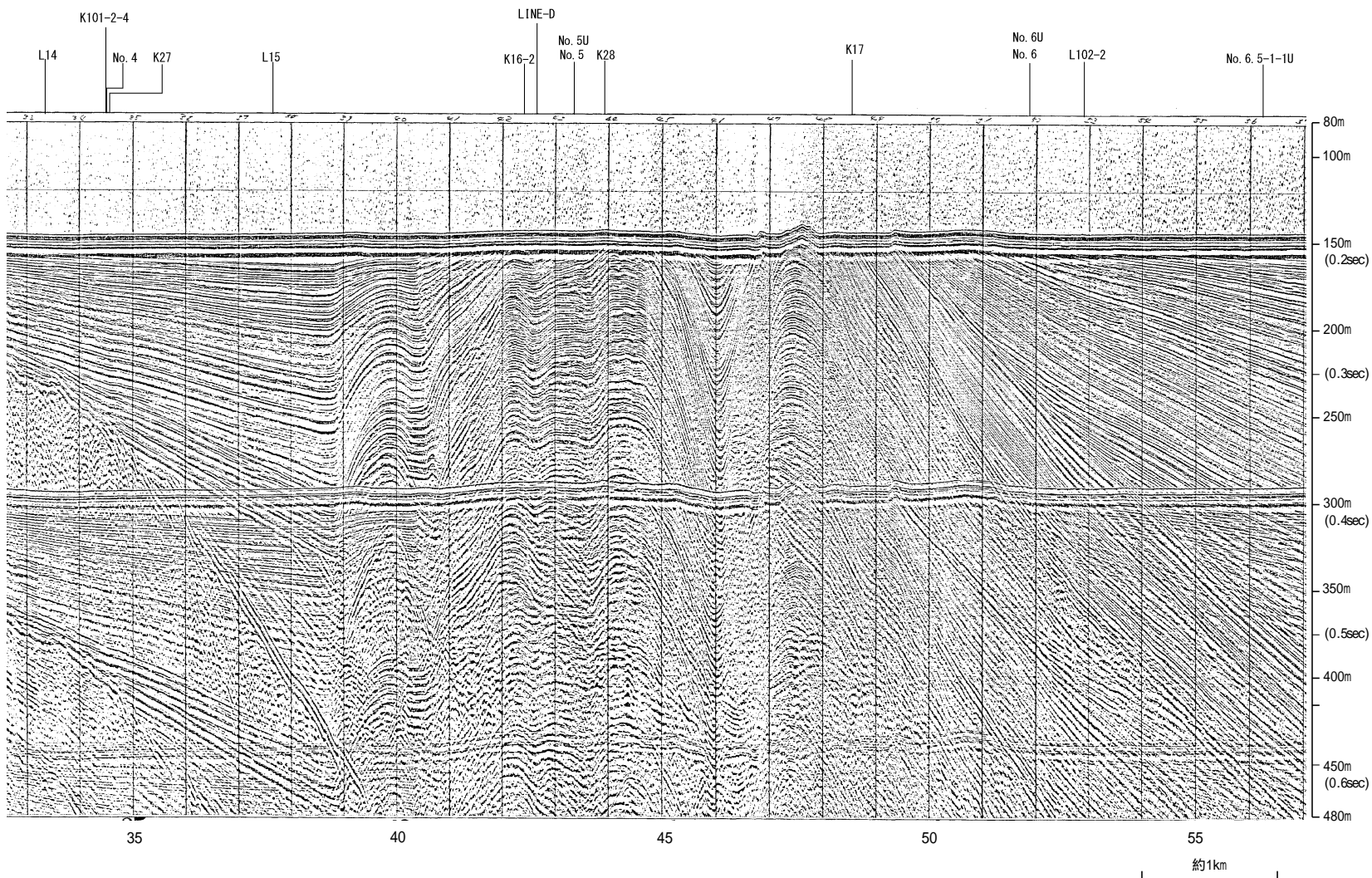


※この図面は、産業技術総合研究所の海上音波探査の記録を北陸電力が独自に解析・作成したものである

# 北陸電カスパーカー No.104-1①

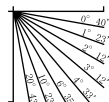
←N

S→

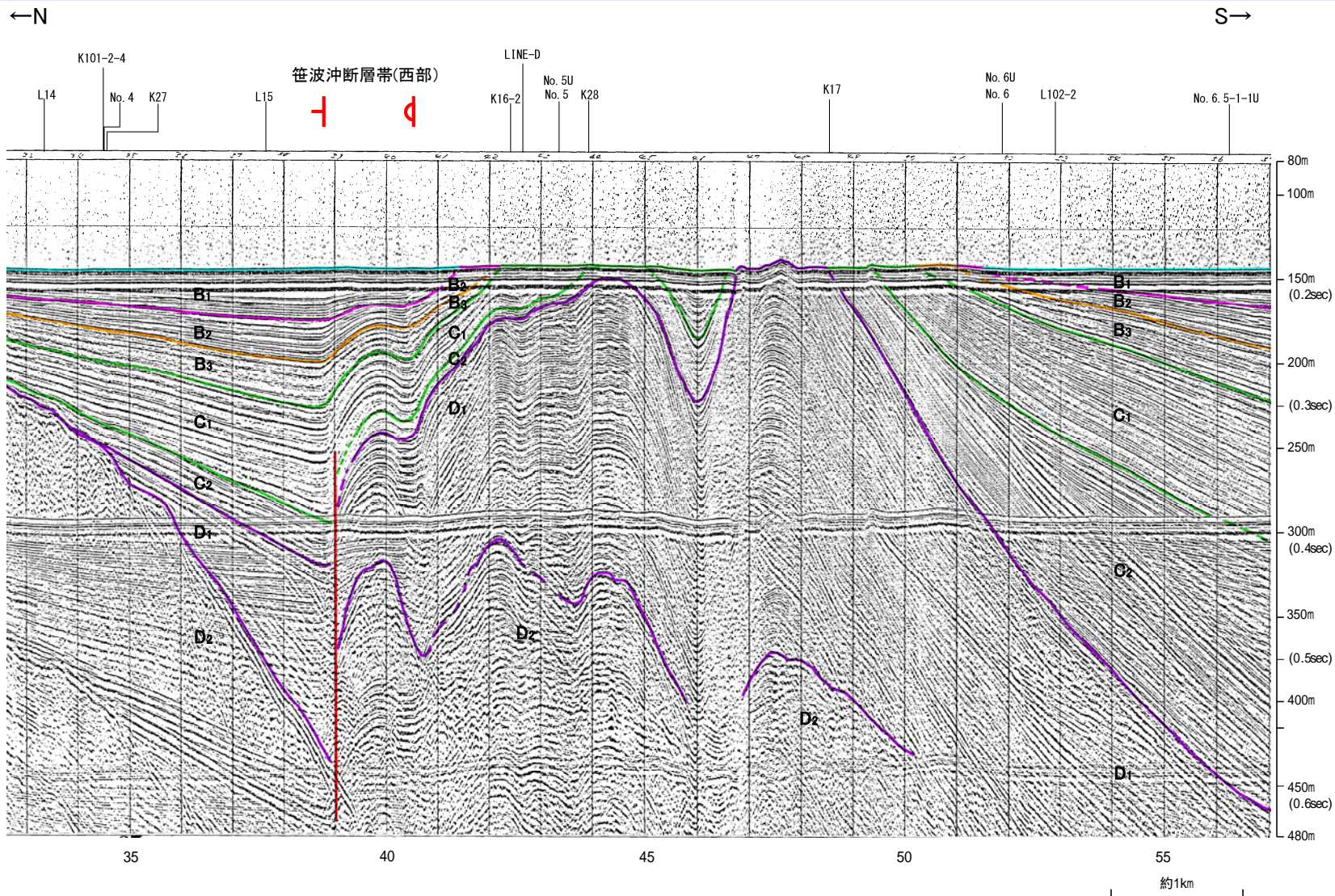


| 地質時代 |      | 地層名 |
|------|------|-----|
| 第四紀  | 更新世  | A層  |
|      | 後期   | B層  |
|      | 中期   | B層  |
|      | 前期   | C層  |
|      | 全新世  | C層  |
| 第三紀  | 中新世  | D層  |
|      | 古第三紀 | D層  |
| 先第三紀 |      | D層  |

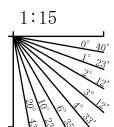
1:15



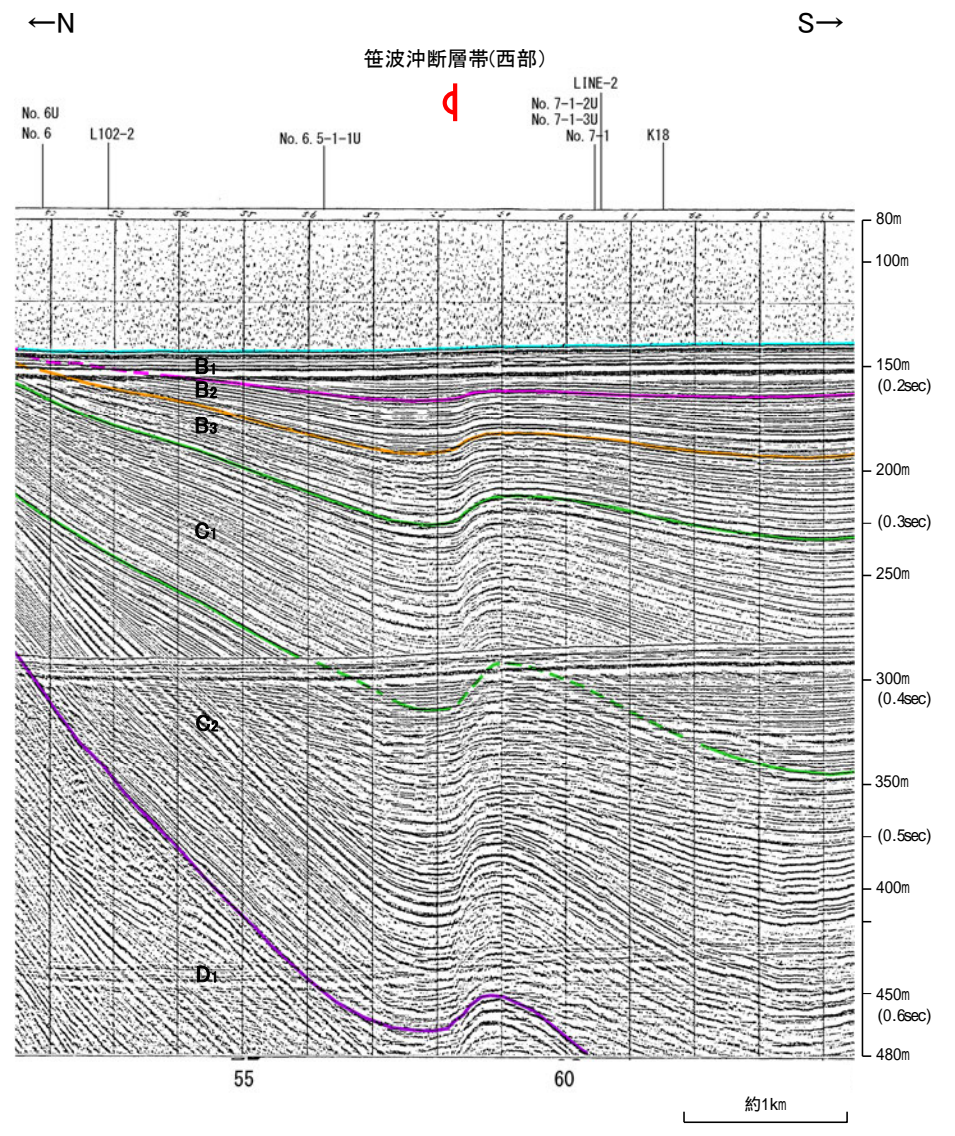
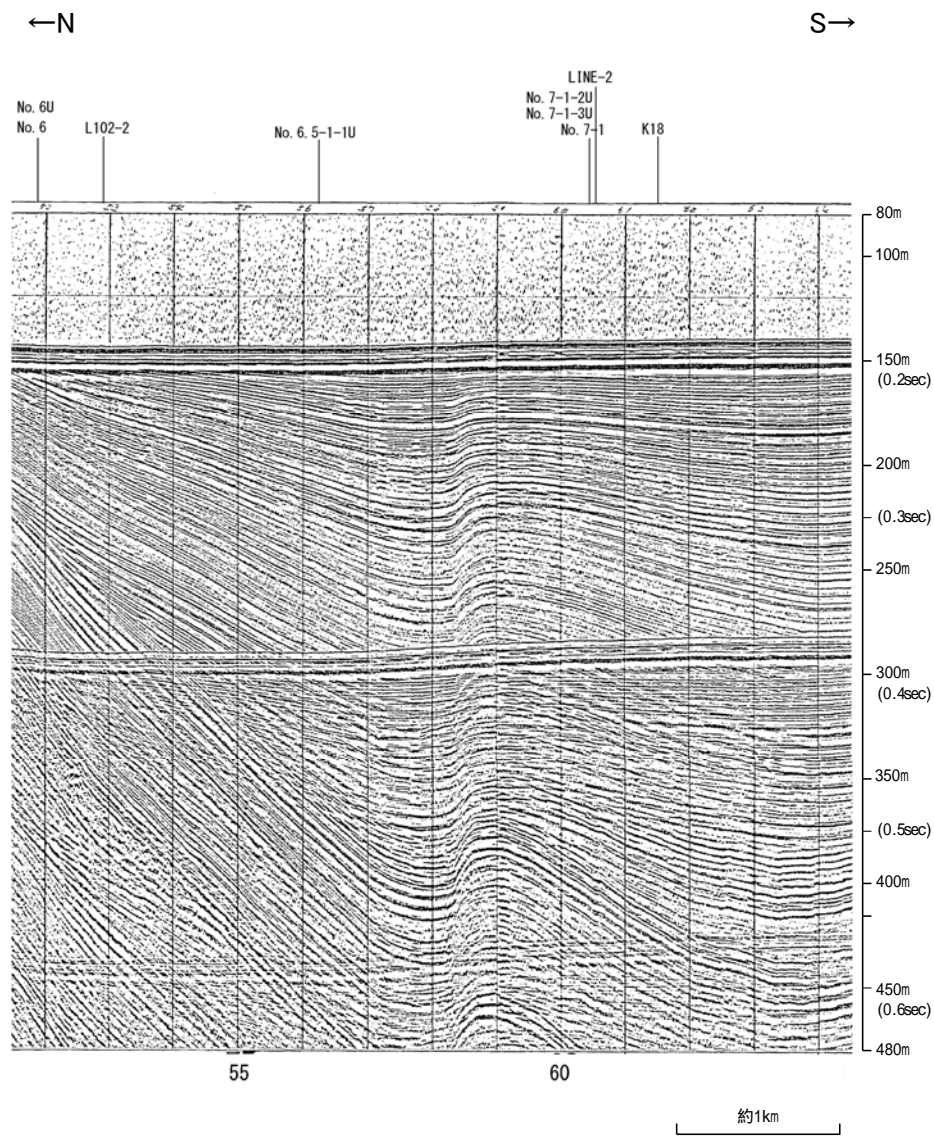
# 北陸電カスパーカー No.104-1①



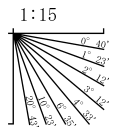
| 地質時代 |                  | 地層名              |                  |
|------|------------------|------------------|------------------|
| 第四紀  | 更新世              | A層               |                  |
|      | 漸新世              | 後期               | B <sub>1</sub> 層 |
|      |                  | 中期               | B <sub>2</sub> 層 |
|      |                  | 前期               | B <sub>3</sub> 層 |
|      | 第三紀              | 新第三紀             | C <sub>1</sub> 層 |
| 中新世  |                  | C <sub>2</sub> 層 |                  |
|      |                  | D <sub>1</sub> 層 |                  |
| 古第三紀 | D <sub>2</sub> 層 |                  |                  |
| 先第三紀 | D <sub>2</sub> 層 |                  |                  |



# 北陸電カスパーカー No.104-1②



| 地質時代 |      | 地層名              |                  |
|------|------|------------------|------------------|
| 第四紀  | 完新世  | A層               |                  |
|      | 更新世  | 後期               | B <sub>1</sub> 層 |
|      |      | 中期               | B層               |
|      |      |                  | B <sub>2</sub> 層 |
|      | 前期   | C層               |                  |
| 第三紀  | 新第三紀 | C <sub>1</sub> 層 |                  |
|      | 中新世  | D層               |                  |
|      |      | D <sub>1</sub> 層 |                  |
| 古第三紀 | D層   |                  |                  |
| 先第三紀 | D層   |                  |                  |

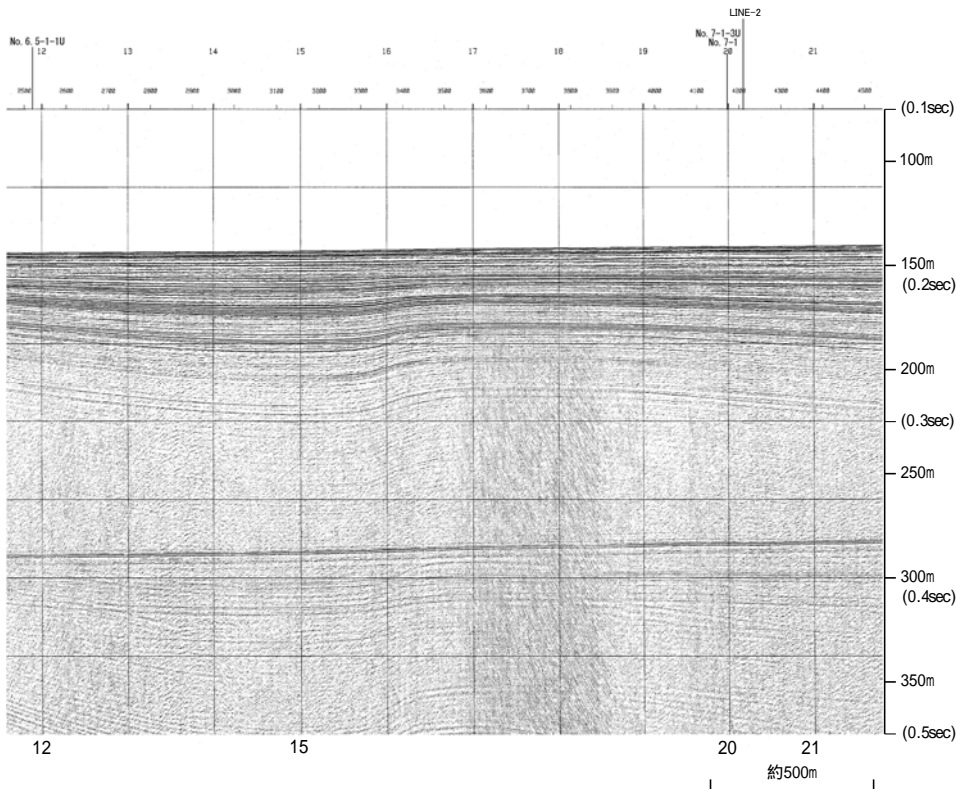




# 北陸電カスパーカー No.104U

←N

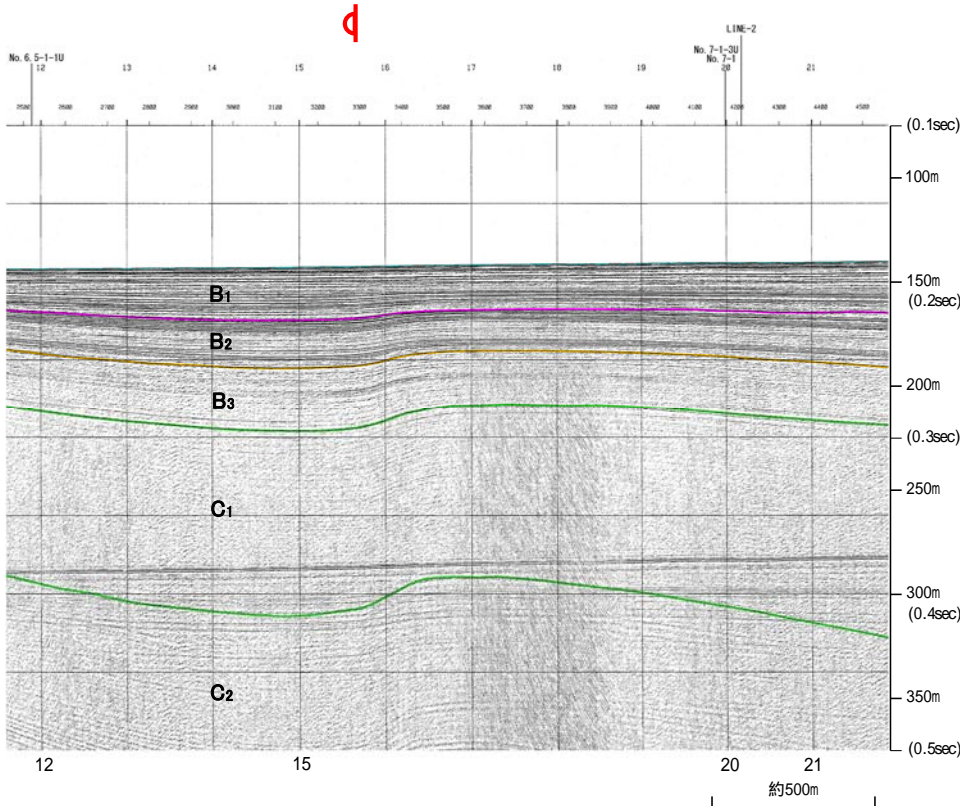
S→



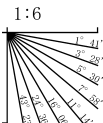
←N

S→

笹波沖断層帯(西部)



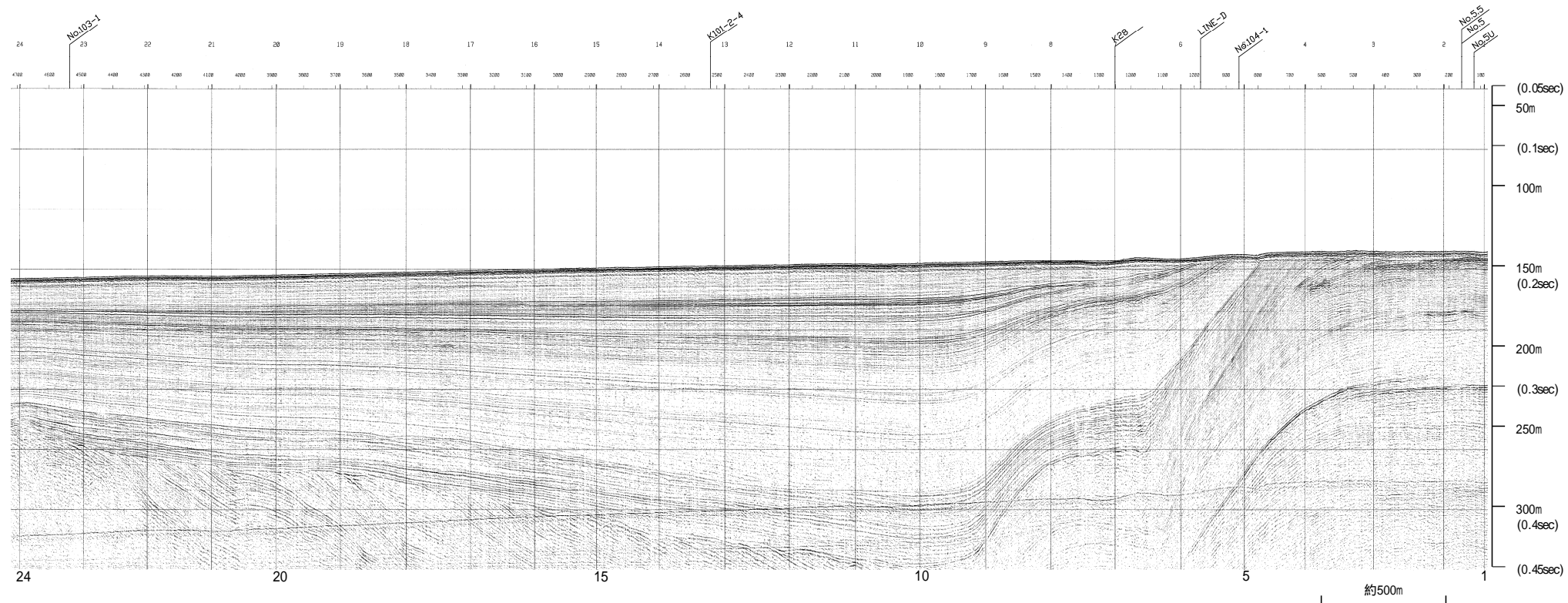
| 地質時代 |     | 地層名                                  |
|------|-----|--------------------------------------|
| 第四紀  | 完新世 | A層                                   |
|      | 後期  | B <sub>1</sub> 層                     |
|      | 中期  | B <sub>2</sub> 層<br>B <sub>3</sub> 層 |
|      | 前期  | C <sub>1</sub> 層<br>C <sub>2</sub> 層 |
| 新第三紀 | 鮮新世 | D <sub>1</sub> 層                     |
|      | 中新世 | D <sub>2</sub> 層                     |
| 古第三紀 |     | D <sub>3</sub> 層                     |
| 先第三紀 |     |                                      |



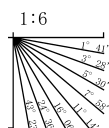
# 地震研ブーマー K16-2

←NW

SE→



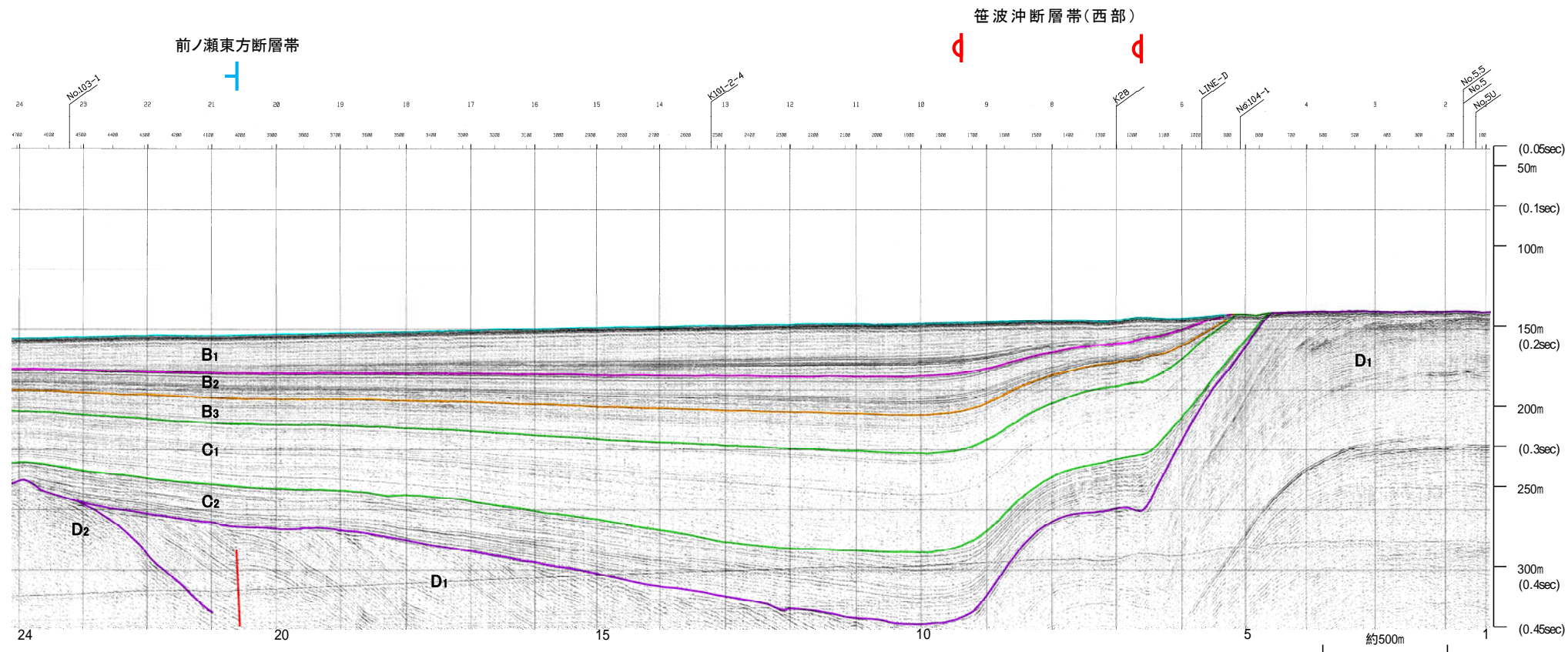
| 地質時代 |      | 地層名 |    |
|------|------|-----|----|
| 第四紀  | 完新世  | A層  |    |
|      | 更新世  | 後期  | B層 |
|      |      | 中期  | B層 |
|      |      | 前期  | C層 |
|      | 新第三紀 | 中新世 | D層 |
| 古第三紀 |      | D層  |    |
| 先第三紀 |      | D層  |    |



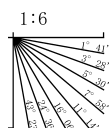
# 地震研ブーマー K16-2

←NW

SE→



| 地質時代 |                  | 地層名              |
|------|------------------|------------------|
| 第四紀  | 更新世              | A層               |
|      | 中世               | B <sub>1</sub> 層 |
|      |                  | B <sub>2</sub> 層 |
|      |                  | B <sub>3</sub> 層 |
|      | 前期               | C <sub>1</sub> 層 |
| 第三紀  | 新第三紀             | C <sub>2</sub> 層 |
|      | 中新世              | D <sub>1</sub> 層 |
|      | 古第三紀             | D <sub>2</sub> 層 |
| 先第三紀 | D <sub>1</sub> 層 |                  |

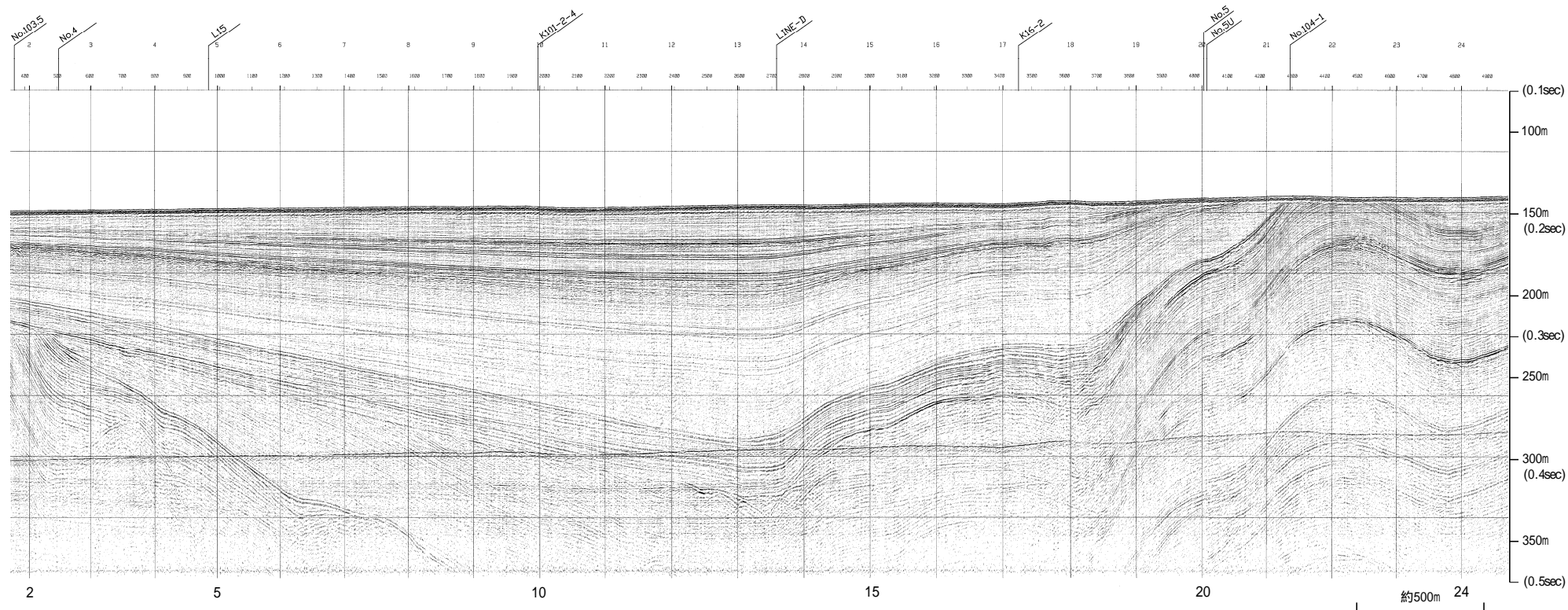


※この図面は東京大学地震研究所の海上音波探査の記録を北陸電力が独自に解析・作成したものである

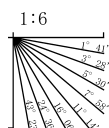
# 地震研ブーマー K28

←NW

SE→



| 地質時代 |      | 地層名 |    |
|------|------|-----|----|
| 第四紀  | 完新世  | A層  |    |
|      | 更新世  | 後期  | B層 |
|      |      | 中期  | B層 |
|      |      | 前期  | C層 |
|      | 新第三紀 | 中新世 | D層 |
| 古第三紀 |      | D層  |    |
| 先第三紀 |      | D層  |    |

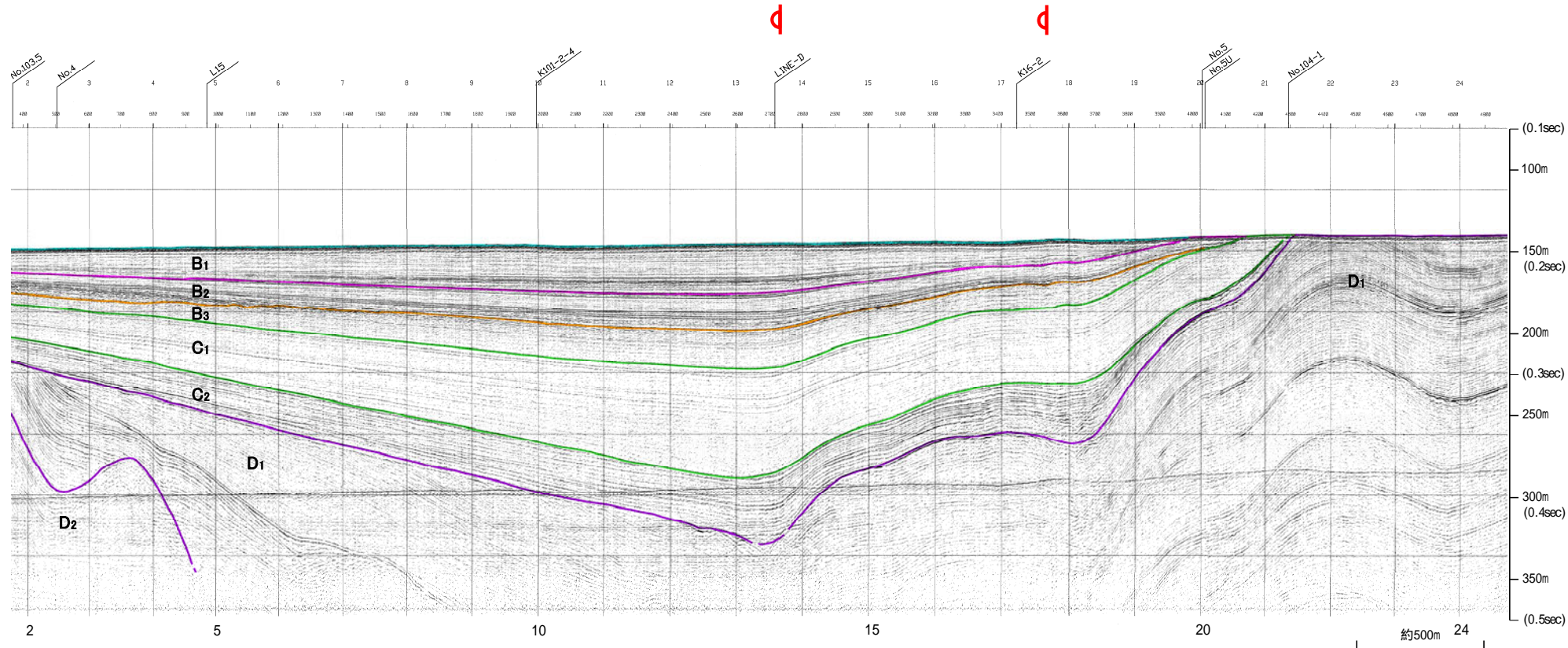


# 地震研ブーマー K28

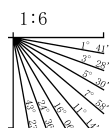
←NW

SE→

笹波沖断層帯(西部)



| 地質時代 |      | 地層名              |                  |
|------|------|------------------|------------------|
| 第四紀  | 更新世  | A層               |                  |
|      | 全新世  | 後期               | B <sub>1</sub> 層 |
|      |      | 中期               | B <sub>2</sub> 層 |
|      |      | 前期               | B <sub>3</sub> 層 |
|      | 第三紀  | C層               | C <sub>1</sub> 層 |
| 中新世  |      | C <sub>2</sub> 層 |                  |
|      | 古第三紀 | D <sub>1</sub> 層 |                  |
| 先第三紀 |      | D <sub>2</sub> 層 |                  |

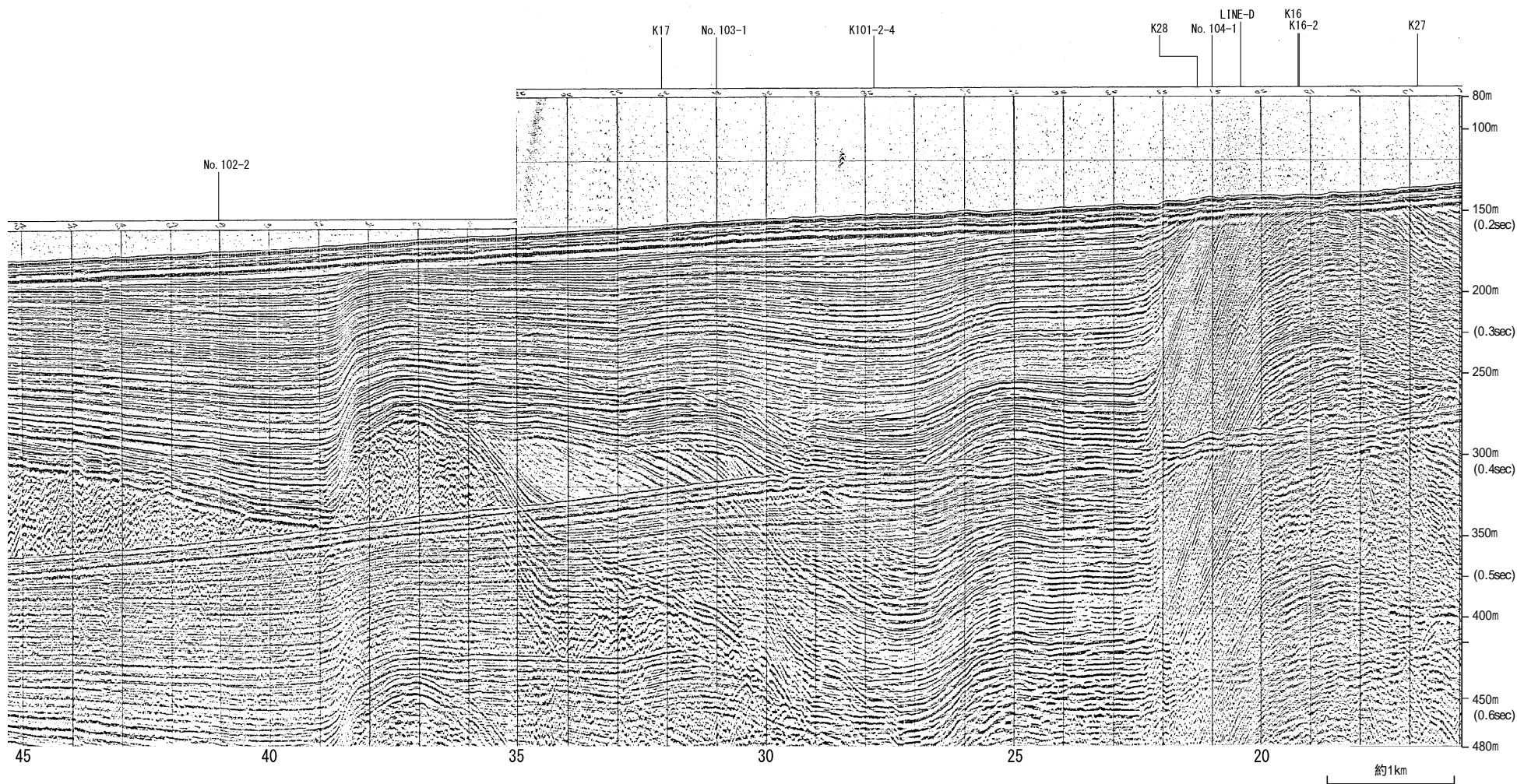


※この図面は東京大学地震研究所の海上音波探査の記録を北陸電力が独自に解析・作成したものである

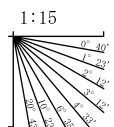
# 北陸電カスパーカー No.5①

←W

E→



| 地質時代 |      | 地層名 |
|------|------|-----|
| 第四紀  | 完新世  | A層  |
|      | 後期   | B層  |
|      |      | B層  |
|      | 中期   | B層  |
|      | 前期   | C層  |
| 第三紀  | 新第三紀 | C層  |
|      | 中新世  | D層  |
|      |      | D層  |
|      | 古第三紀 | D層  |
| 先第三紀 | D層   |     |

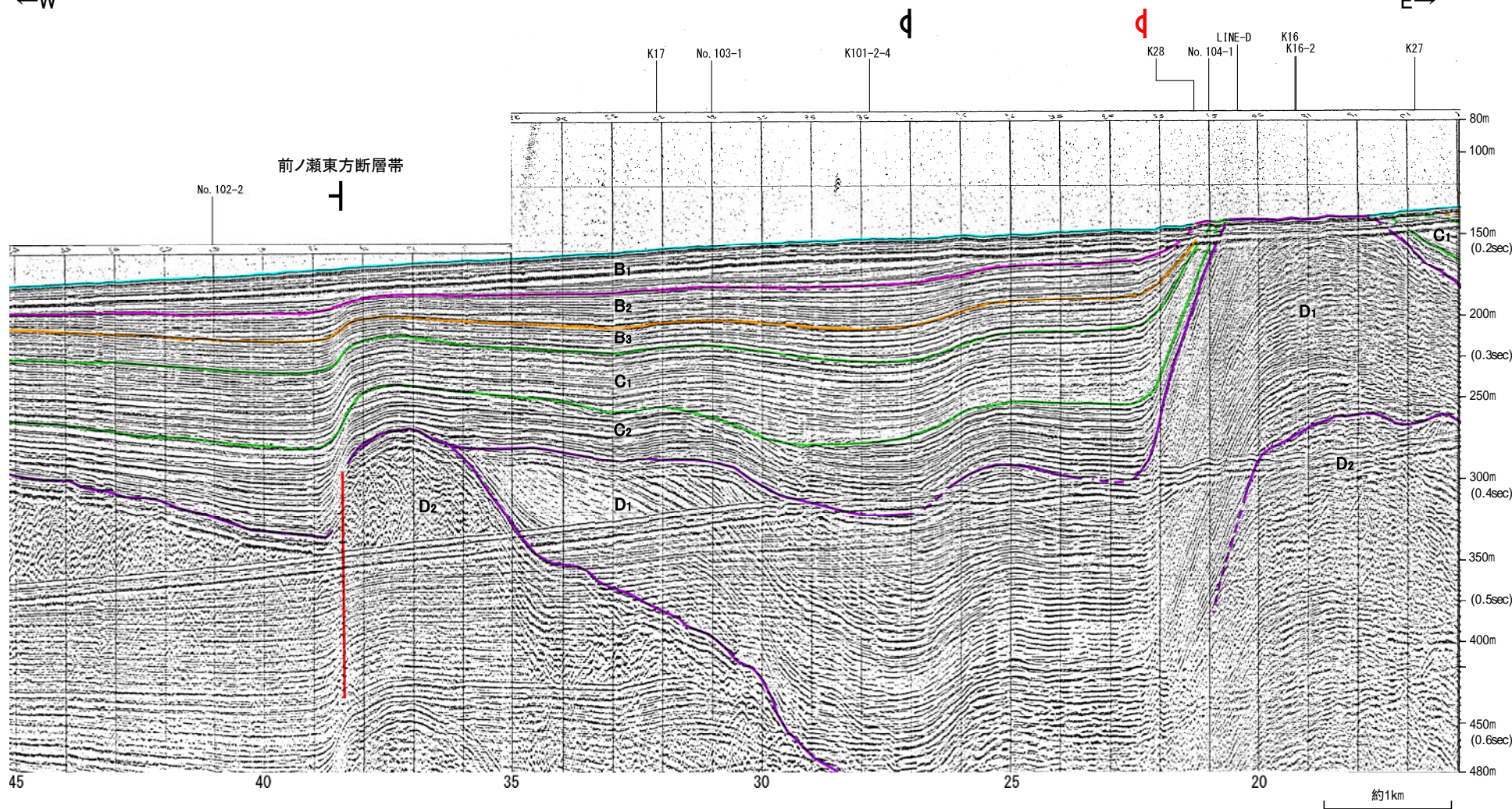


# 北陸電カスパーカー No.5①

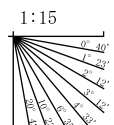
←W

笹波沖断層帯(西部)

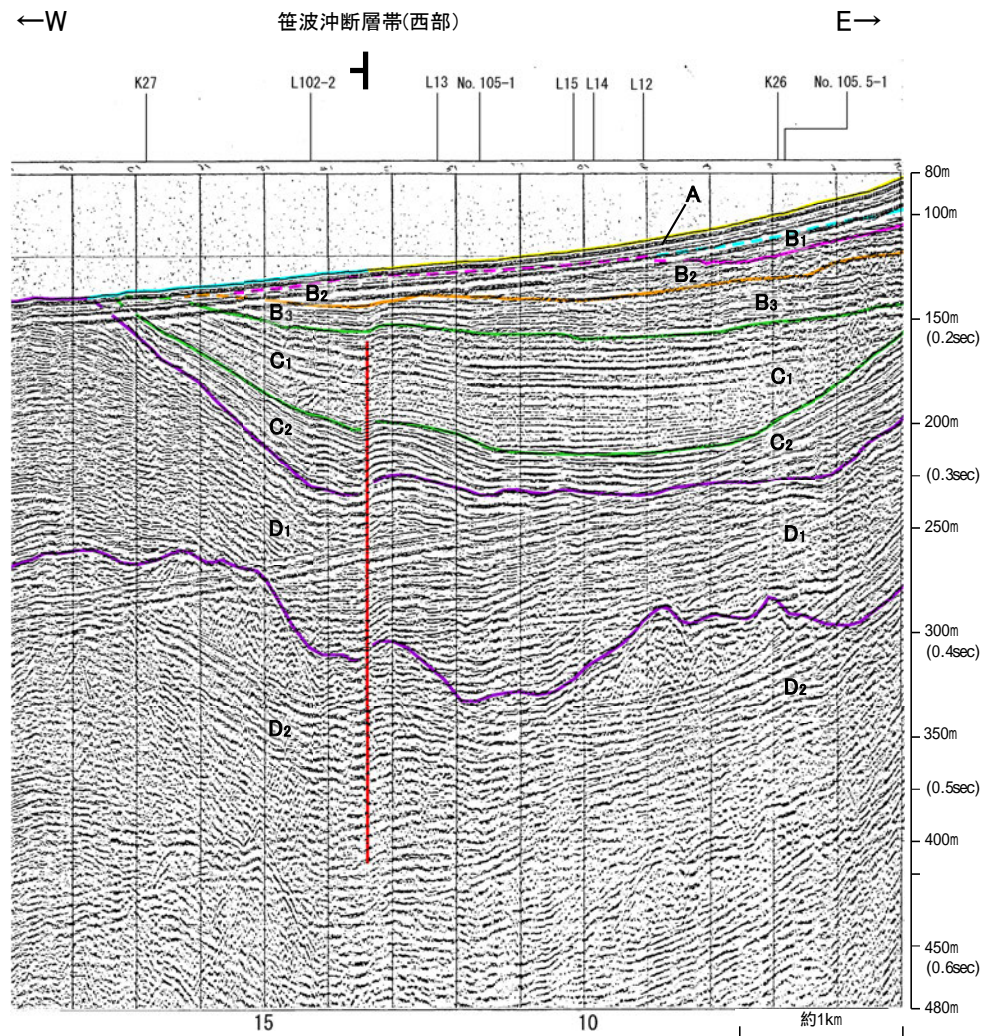
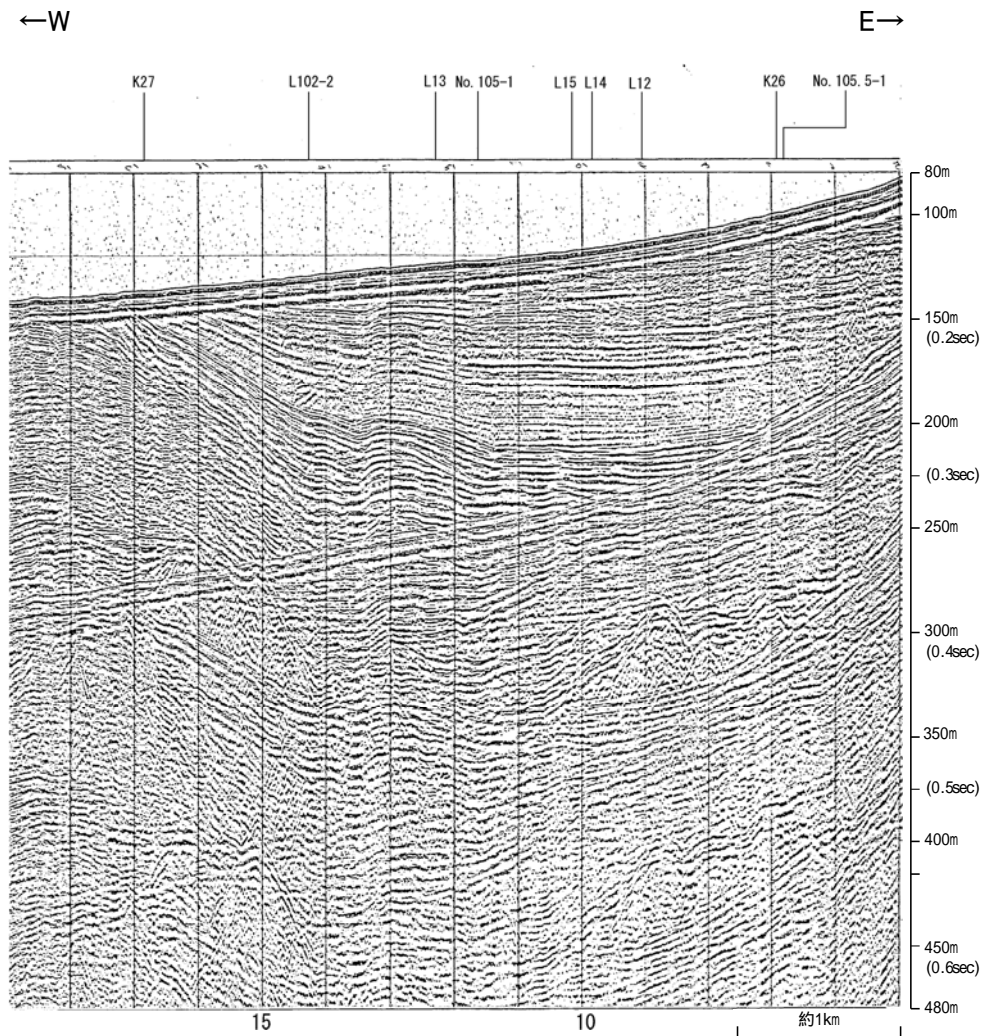
E→



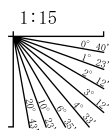
| 地質時代 |     | 地層名              |
|------|-----|------------------|
| 第四紀  | 更新世 | A層               |
|      | 後期  | B <sub>1</sub> 層 |
|      | 中期  | B <sub>2</sub> 層 |
|      |     | B <sub>3</sub> 層 |
|      | 前期  | C層               |
| 第三紀  | D層  |                  |
| 新第三紀 | 中新世 | D層               |
| 古第三紀 |     | D層               |
| 先第三紀 |     | D層               |



# 北陸電カスパーカー No.5②



| 地質時代 |                  | 地層名                                  |
|------|------------------|--------------------------------------|
| 第四紀  | 更新世              | A層                                   |
|      | 後期               | B <sub>1</sub> 層                     |
|      | 中期               | B <sub>2</sub> 層<br>B <sub>3</sub> 層 |
|      | 前期               | C <sub>1</sub> 層<br>C <sub>2</sub> 層 |
| 第三紀  | 新第三紀             | D <sub>1</sub> 層                     |
|      | 古第三紀             | D <sub>2</sub> 層                     |
| 先第三紀 | D <sub>2</sub> 層 |                                      |

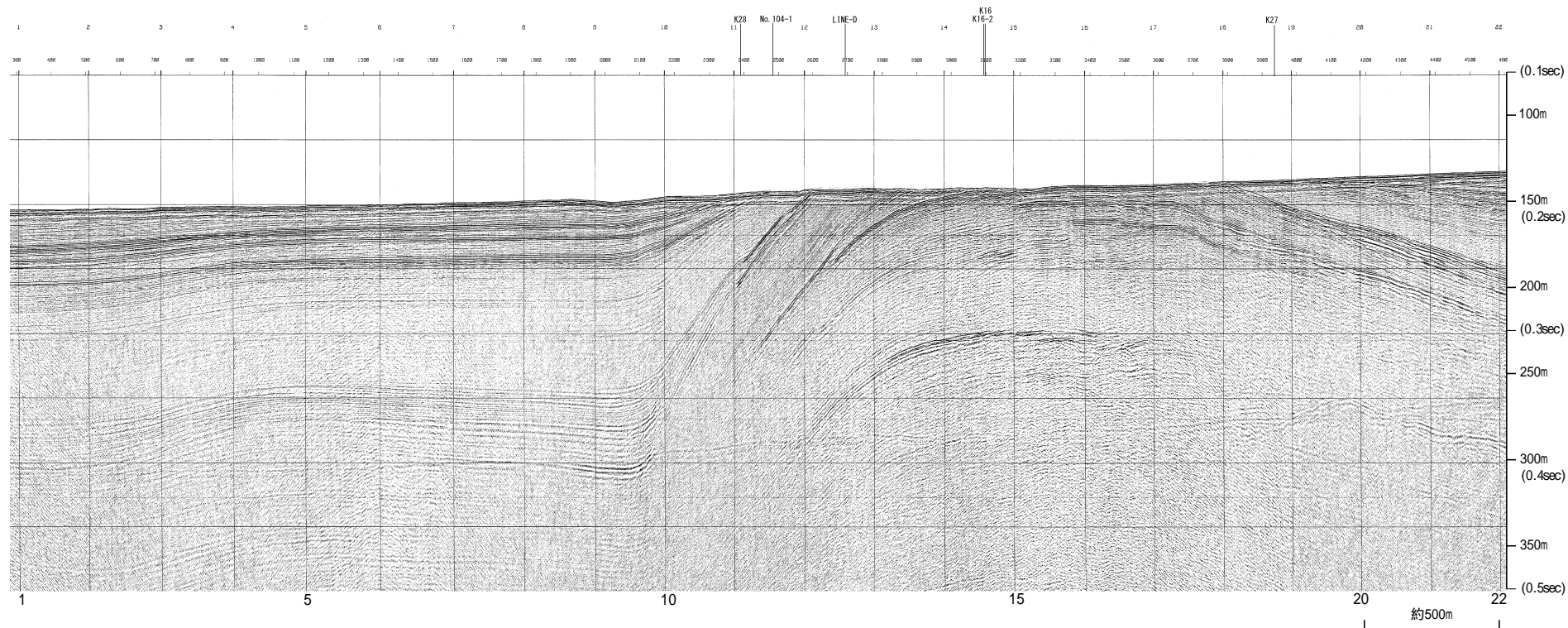




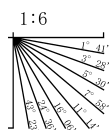
# 北陸電カブーマー No.5U

←W

E→



| 地質時代 |      | 地層名 |    |
|------|------|-----|----|
| 第四紀  | 完新世  | A層  |    |
|      | 更新世  | 後期  | B層 |
|      |      | 中期  | B層 |
|      |      | 前期  | C層 |
|      | 新第三紀 | 中新世 | D層 |
| 古第三紀 |      | D層  |    |
| 先第三紀 |      | D層  |    |

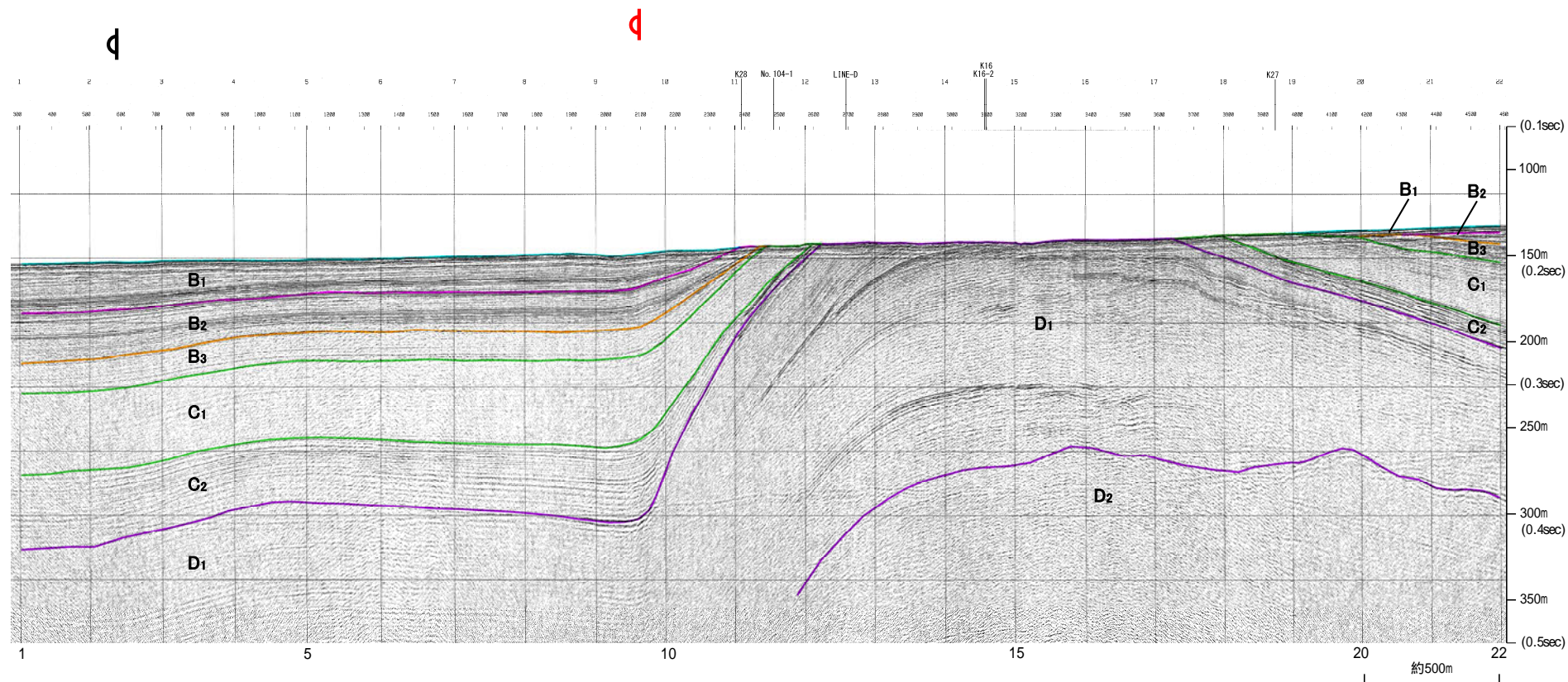


# 北陸電カブーマー No.5U

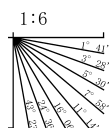
←W

E→

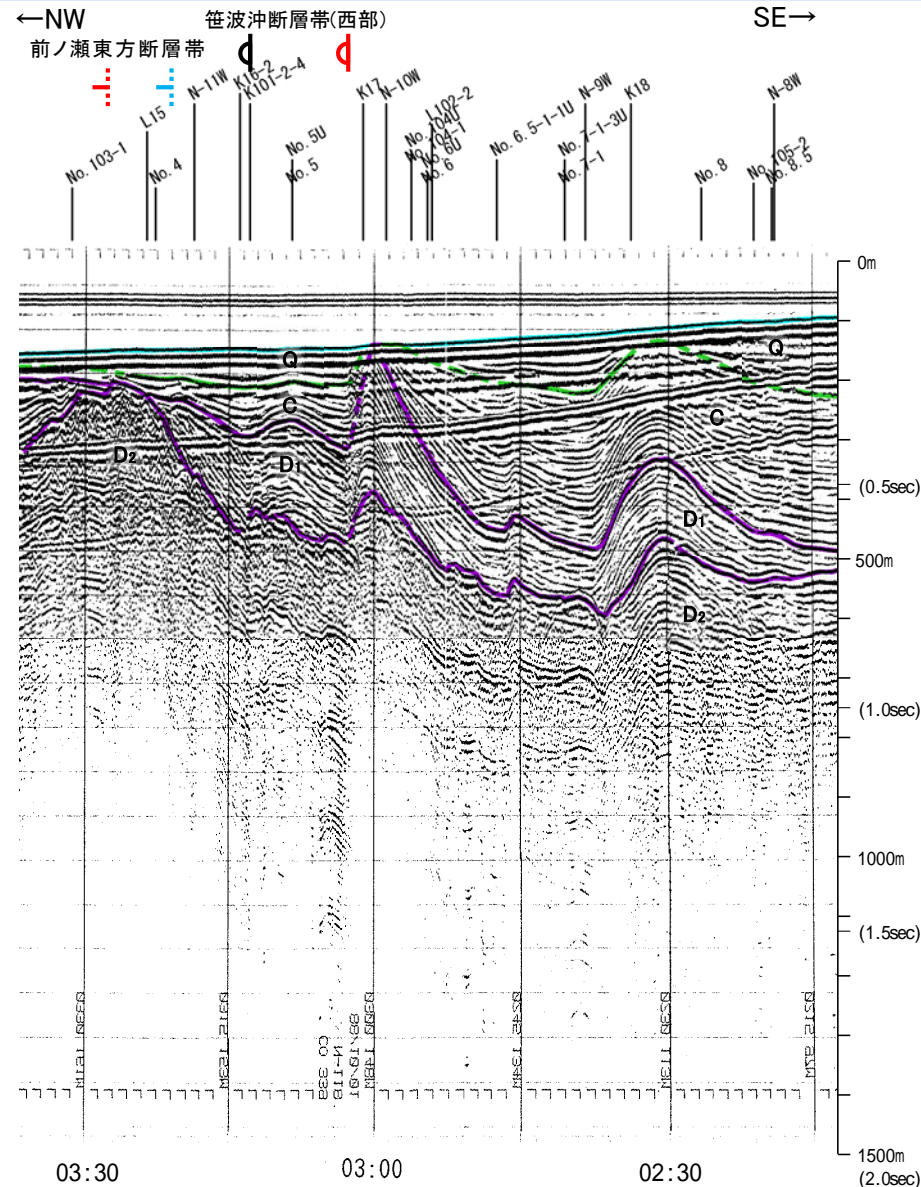
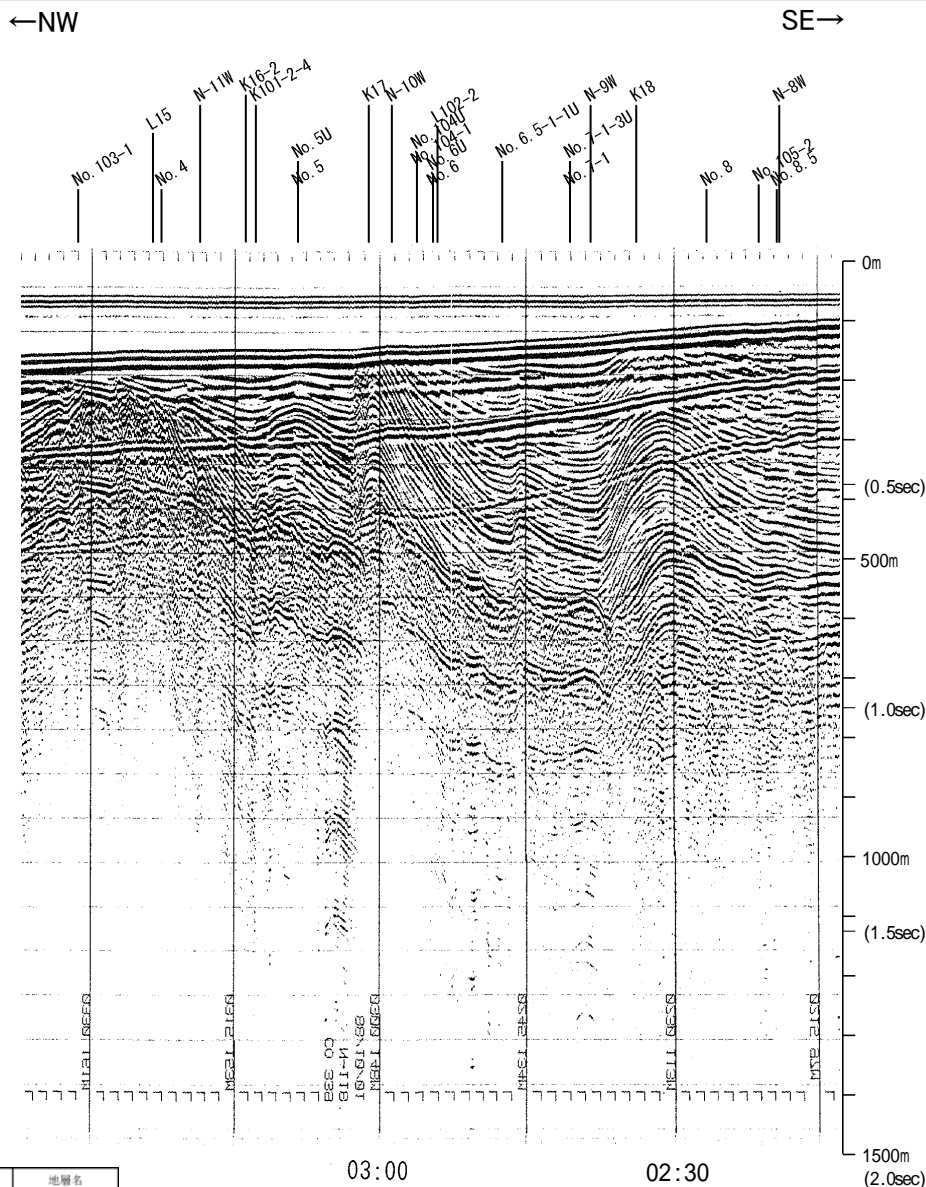
笹波沖断層帯（西部）



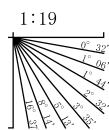
| 地質時代 |                  | 地層名              |                  |
|------|------------------|------------------|------------------|
| 第四紀  | 完新世              | A層               |                  |
|      | 更新世              | 後期               | B <sub>1</sub> 層 |
|      |                  | 中期               | B層               |
|      |                  |                  | B <sub>2</sub> 層 |
|      | 前期               | C層               |                  |
| 第三紀  | 新第三紀             | C <sub>1</sub> 層 |                  |
|      | 中新世              | C <sub>2</sub> 層 |                  |
|      |                  | D層               |                  |
| 古第三紀 | D <sub>1</sub> 層 |                  |                  |
| 先第三紀 | D <sub>2</sub> 層 |                  |                  |



# 地質調査所エアガン N-118



| 地質時代 |      | 地層名 |  |
|------|------|-----|--|
| 第四紀  | 完新世  | A層  |  |
|      | 後期   | B層  |  |
|      | 中期   | B層  |  |
|      | 前期   | B層  |  |
| 第三紀  | 新第三紀 | C層  |  |
|      | 中新世  | D層  |  |
| 古第三紀 |      | D層  |  |
| 先第三紀 |      | D層  |  |

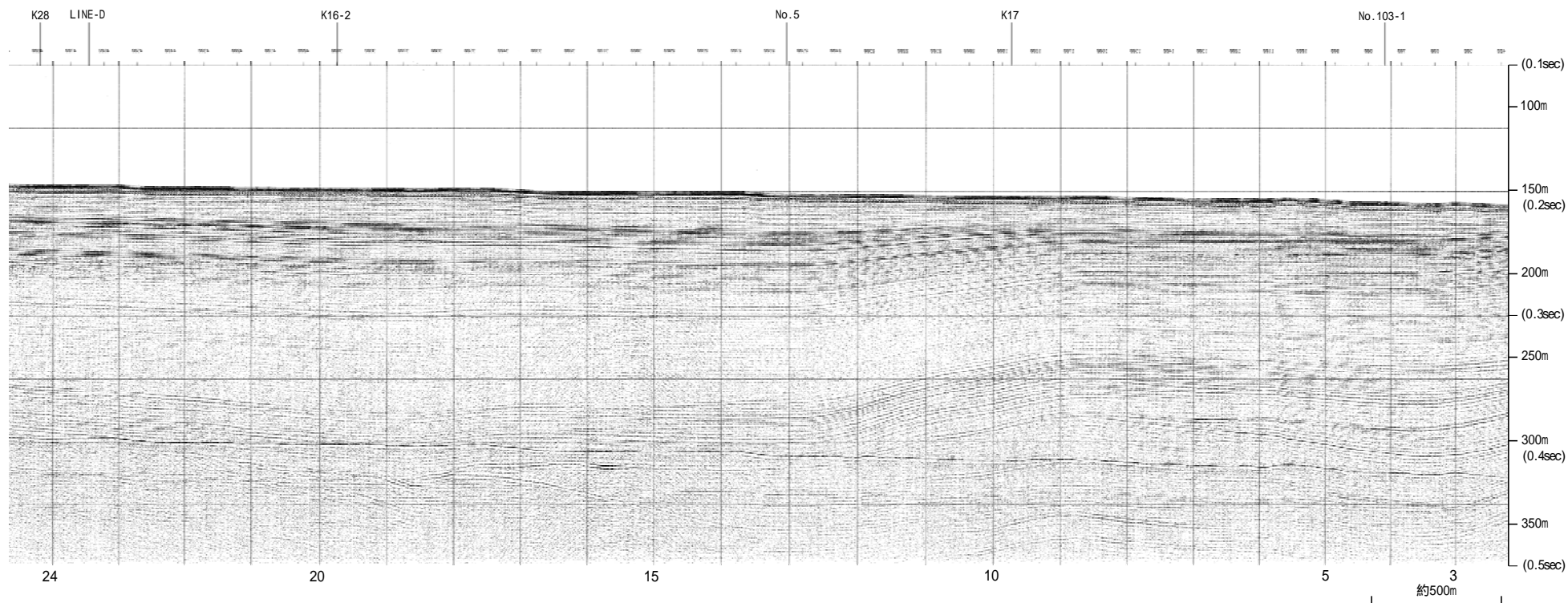


この図面は、地質調査所(現産業技術総合研究所)の海上音波探査の記録を北陸電力が独自に解析・作成したものである

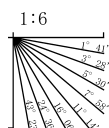
# 地震研ブーマー K101-2-4

←NE

SW→



| 地質時代 |      | 地層名 |    |
|------|------|-----|----|
| 第四紀  | 完新世  | A層  |    |
|      | 更新世  | 後期  | B層 |
|      |      | 中期  | B層 |
|      |      | 前期  | C層 |
|      | 新第三紀 | 鮮新世 | C層 |
| 新第三紀 | 中新世  | D層  |    |
|      | 古第三紀 | D層  |    |
|      | 先第三紀 | D層  |    |



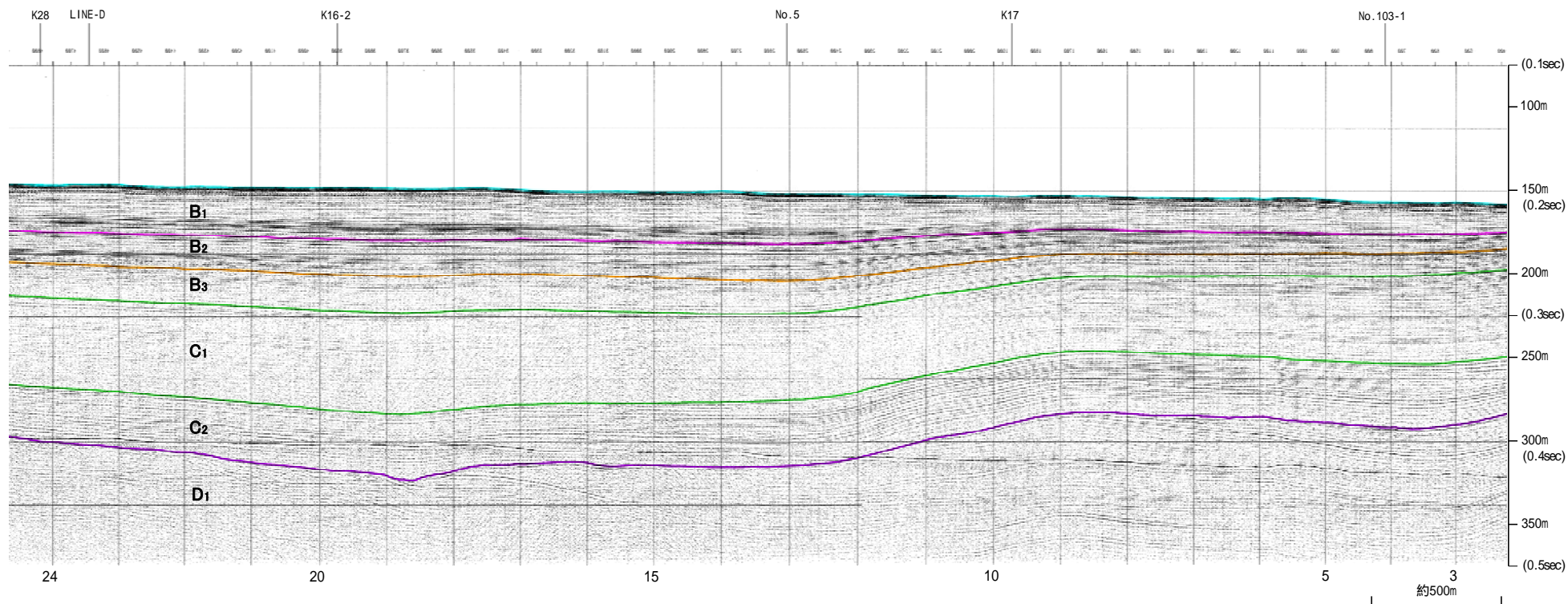
# 地震研ブーマー K101-2-4

←NE

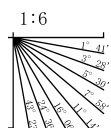
SW→

笹波沖断層帯(西部)

④



| 地質時代 |      | 地層名              |                  |
|------|------|------------------|------------------|
| 第四紀  | 更新世  | A層               |                  |
|      | 全新世  | 後期               | B <sub>1</sub> 層 |
|      |      | 中期               | B <sub>2</sub> 層 |
|      |      | 前期               | B <sub>3</sub> 層 |
|      | 第三紀  | C層               | C <sub>1</sub> 層 |
| 第三紀  | 中新世  | D <sub>1</sub> 層 |                  |
|      | 古第三紀 | D <sub>2</sub> 層 |                  |
|      | 先第三紀 | D <sub>3</sub> 層 |                  |



※この図面は東京大学地震研究所の海上音波探査の記録を北陸電力が独自に解析・作成したものである