

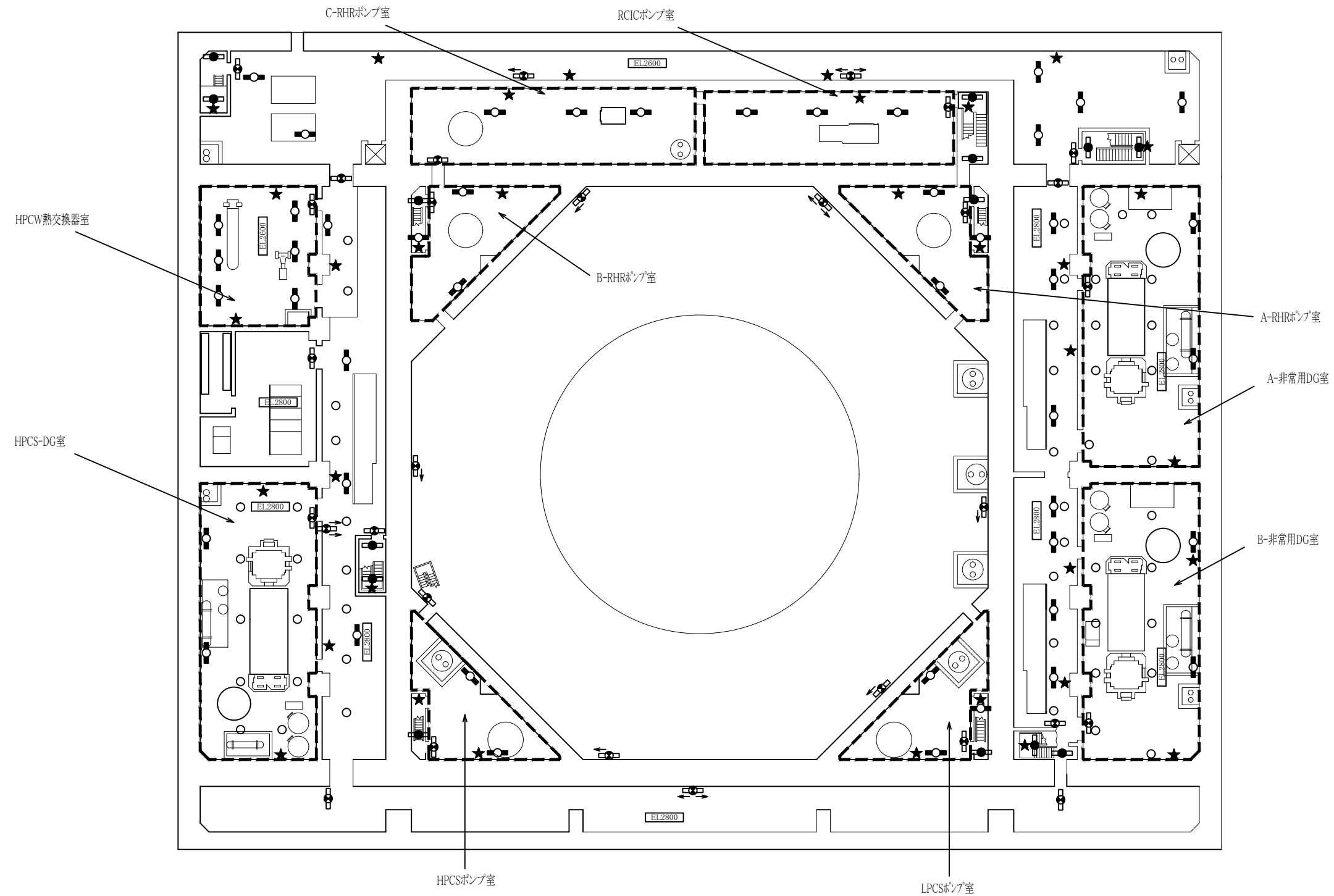
島根原子力発電所第2号機 審査資料	
資料番号	NS2-添 6-001-08
提出年月日	2021年10月6日

非常用照明の取付箇所を明示した図面

2021年10月

中国電力株式会社

本資料のうち、枠囲みの内容は機密に係る事項のため公開できません。




【凡例】作業用照明

- ★ : 電源内蔵型照明
- ⬢ : 非常用照明 (LED)
- : 直流非常灯

【凡例】避難用照明

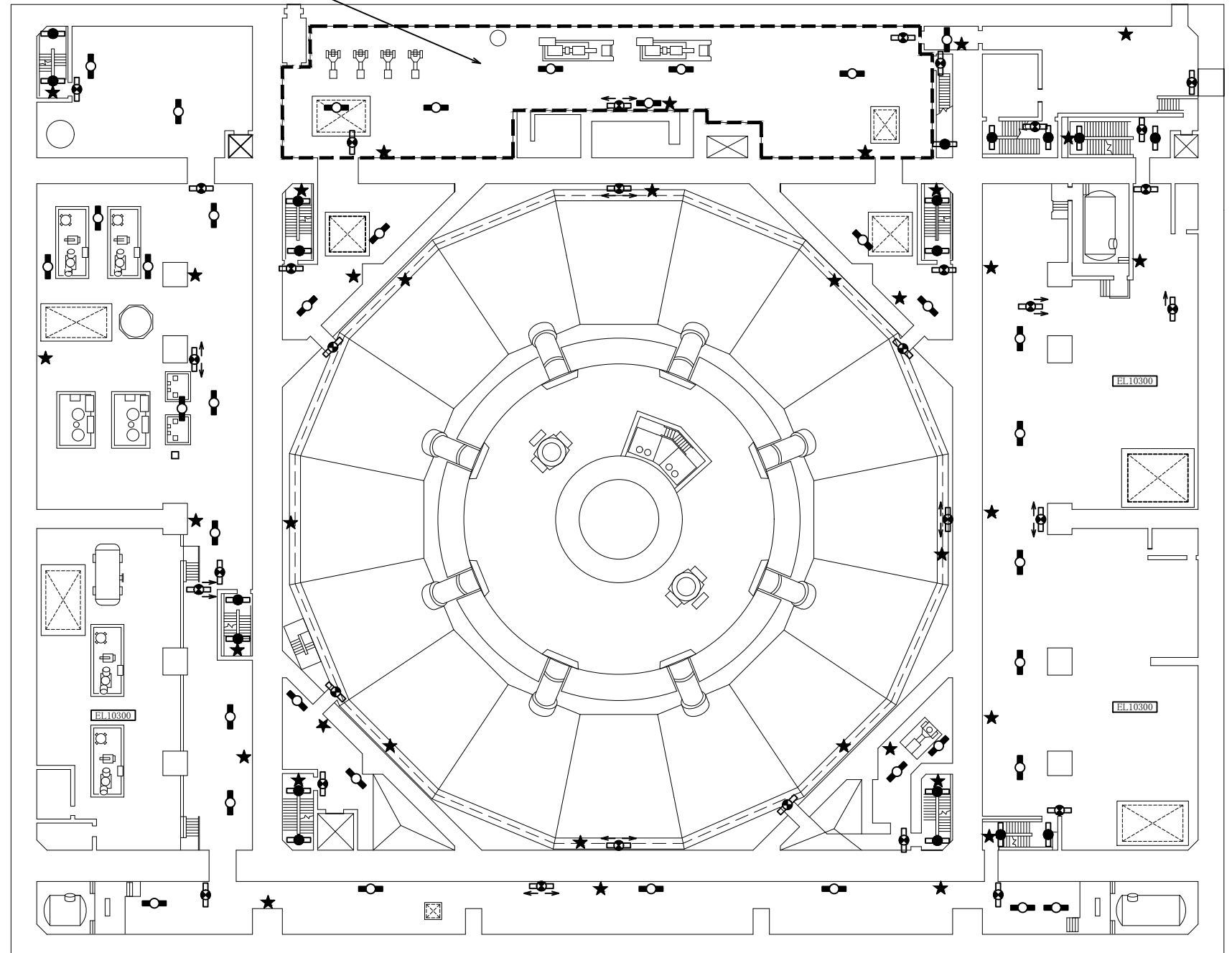
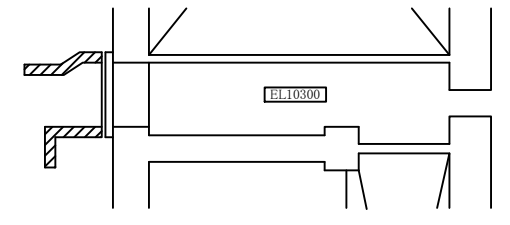
- ⬢ : 避難口誘導灯
- ⬢ : 通路誘導灯 (廊下/通路)
- ⬢ : 非常灯 (LED)

 : 現場機器室

原子炉建物 EL 1300

工事計画認可申請	第1-8-1図
島根原子力発電所 第2号機	
名称	非常用照明の取付箇所を明示した図面 (その1)
中国電力株式会社	

CRDポンプ室




【凡例】作業用照明

- ★ : 電源内蔵型照明
- ◻ : 非常用照明(LED)
- : 直流非常灯

【凡例】避難用照明

- ◻ : 避難口誘導灯
- ◻ : 通路誘導灯(廊下/通路)
- ◻ : 非常灯(LED)

 : 現場機器室

原子炉建物 EL 8800

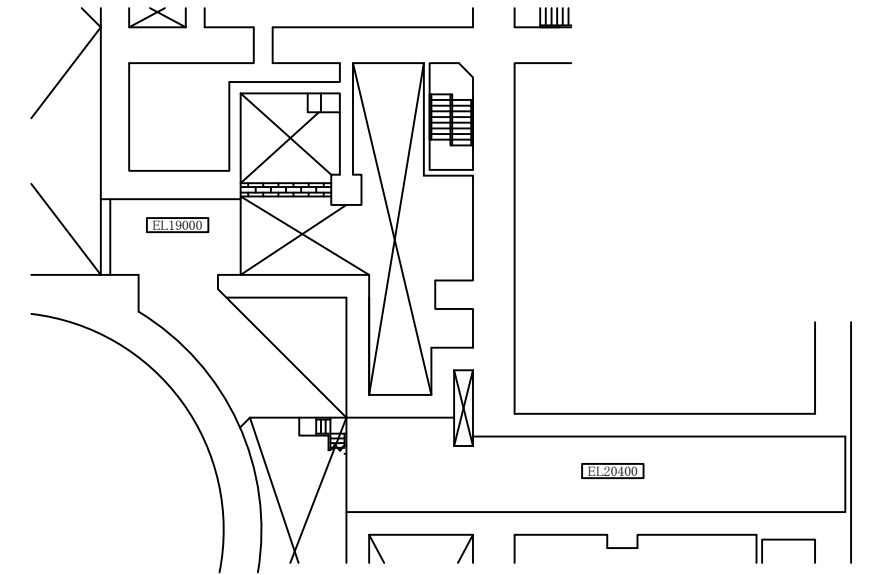
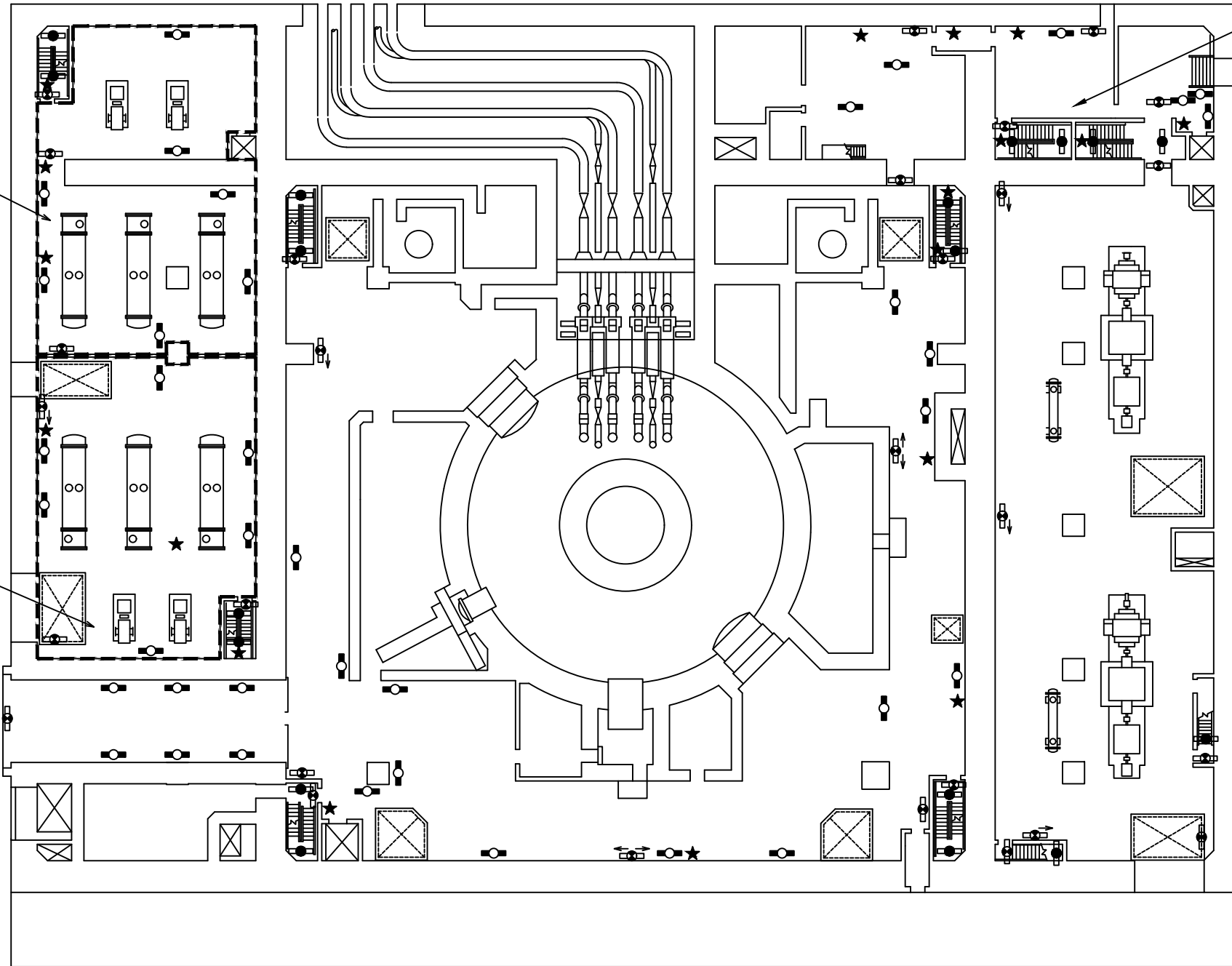
工事計画認可申請	第1-8-2図
島根原子力発電所 第2号機	
名称	非常用照明の取付箇所を明示した図面 (その2)
中国電力株式会社	



A-RCWポンプ熱交換器室

B-RCWポンプ熱交換器室

可搬型照明保管場所
(懐中電灯, LEDライト(フロアタイプ))



【凡例】作業用照明

- ★ : 電源内蔵型照明
- : 非常用照明(LED)
- : 直流非常灯

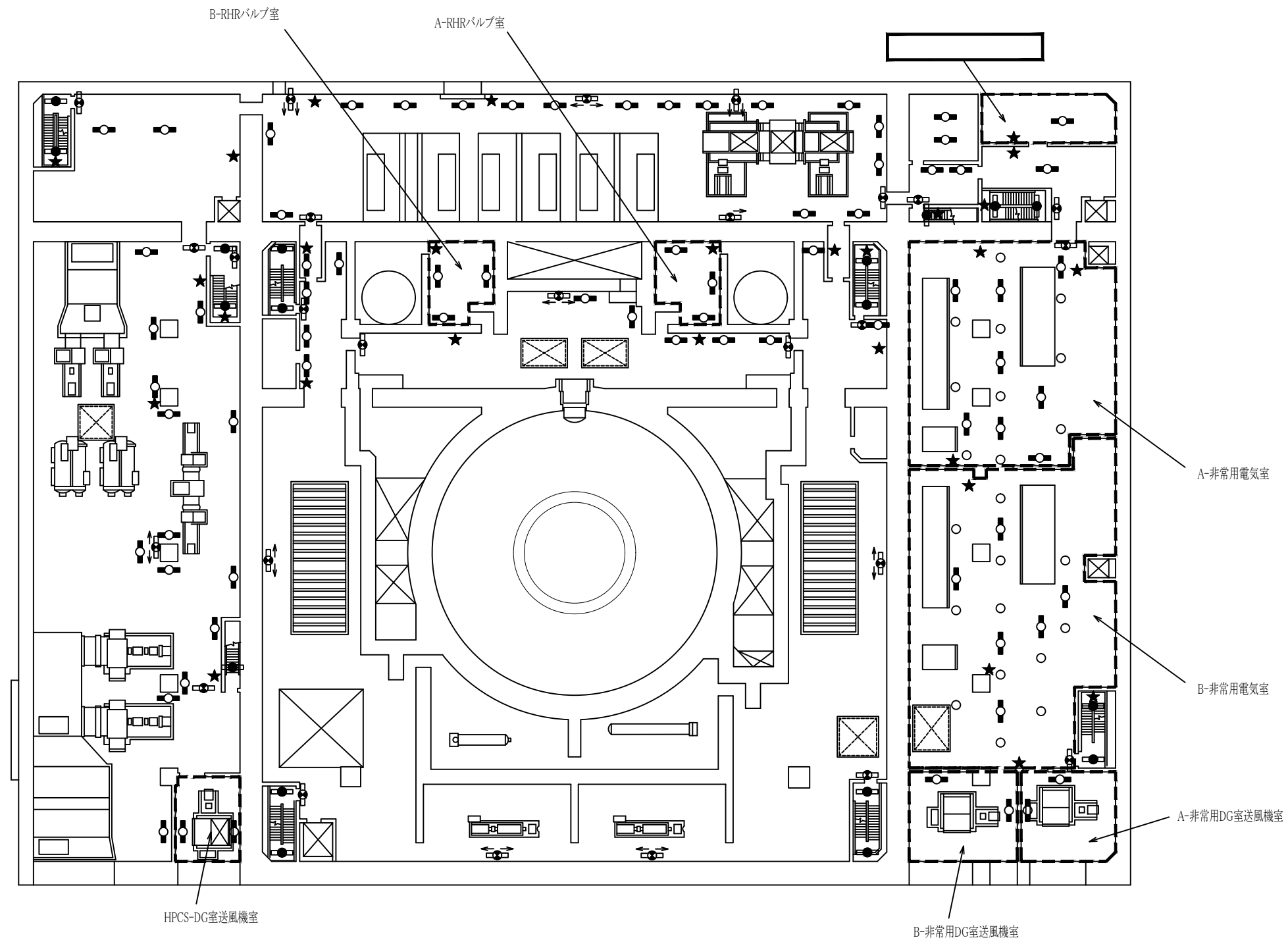
【凡例】避難用照明

- ◻ : 避難口誘導灯
- ◻ : 通路誘導灯(廊下/通路)
- ◻ : 非常灯(LED)

◻ : 現場機器室

原子炉建物 EL 15300

工事計画認可申請	第1-8-3図
島根原子力発電所 第2号機	
名称	非常用照明の取付箇所を明示した図面 (その3)
中国電力株式会社	




【凡例】作業用照明

- ★ : 電源内蔵型照明
- ◐ : 非常用照明(LED)
- : 直流非常灯

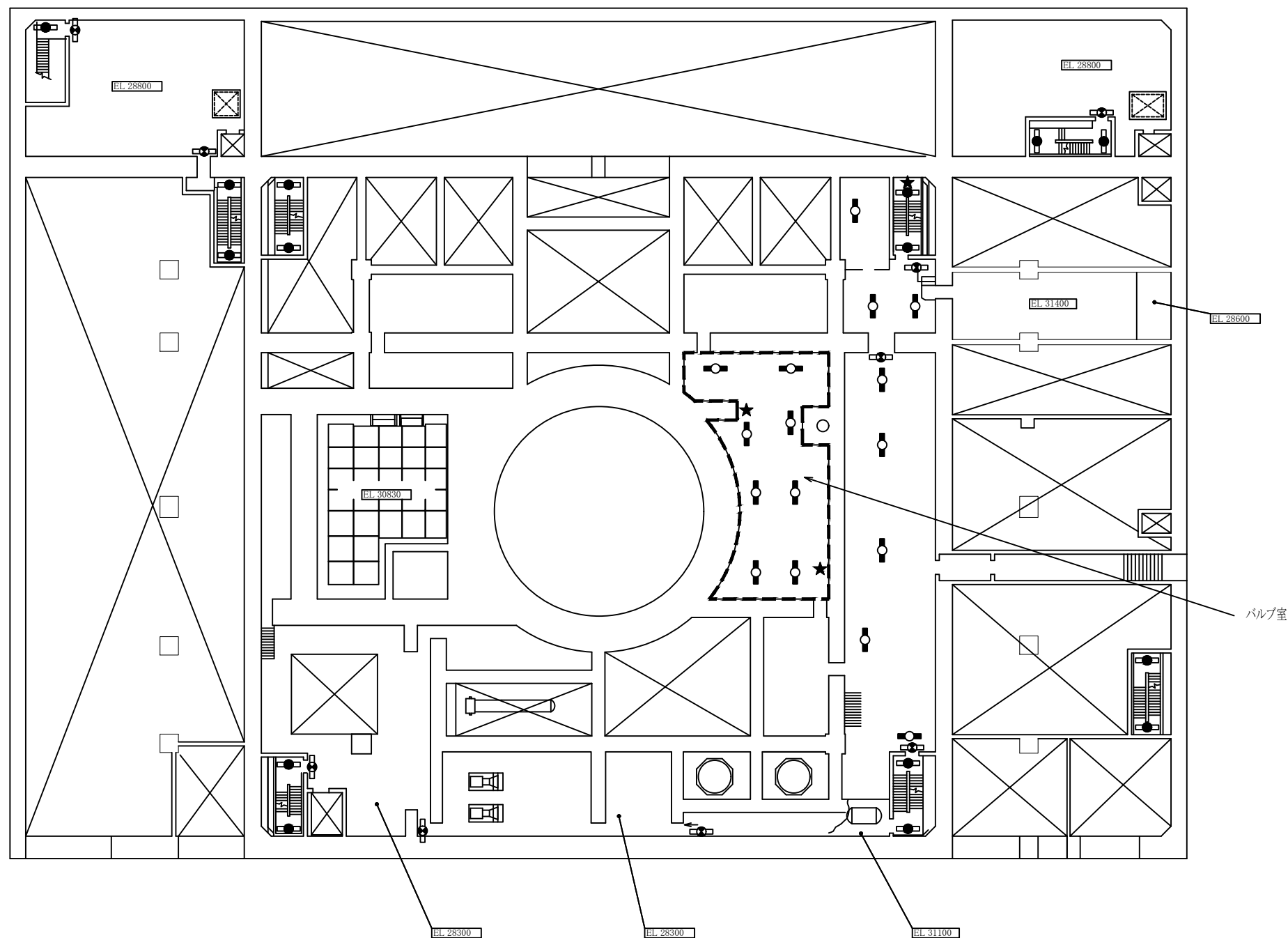
【凡例】避難用照明

- ◑ : 避難口誘導灯
- ◒ : 通路誘導灯(廊下/通路)
- ◓ : 非常灯(LED)

 : 現場機器室

原子炉建物 EL 23800

工事計画認可申請	第1-8-4図
島根原子力発電所 第2号機	
名称	非常用照明の取付箇所を明示した図面 (その4)
中国電力株式会社	




【凡例】作業用照明

- ★ : 電源内蔵型照明
- ◐ : 非常用照明 (LED)
- : 直流非常灯

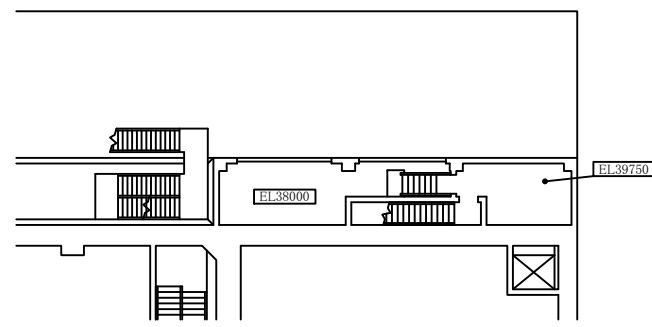
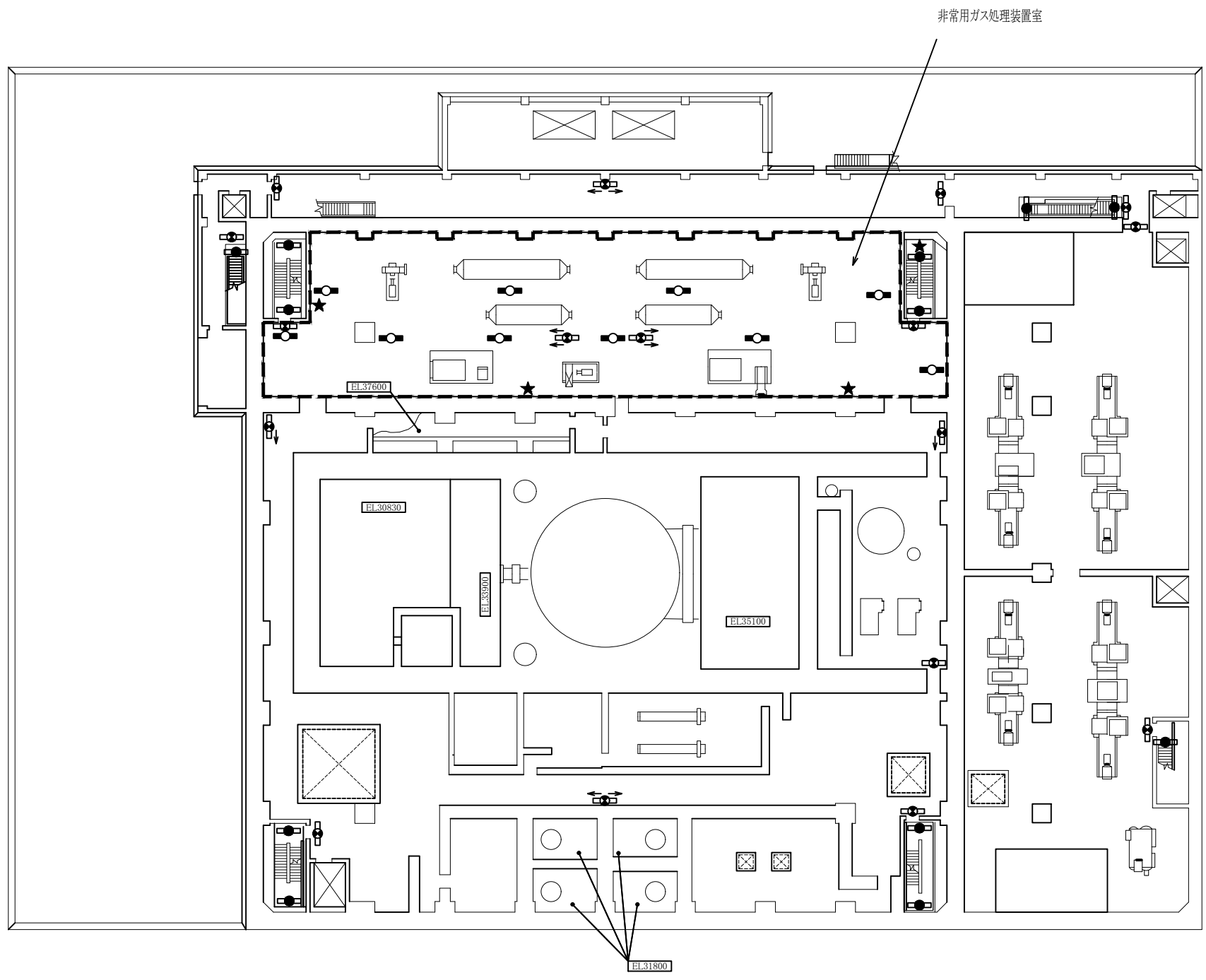
【凡例】避難用照明

- ◑ : 避難口誘導灯
- ◒ : 通路誘導灯 (廊下/通路)
- ◓ : 非常灯 (LED)

 : 現場機器室

原子炉建物 EL 30500

工事計画認可申請	第1-8-5図
島根原子力発電所	第2号機
名称	非常用照明の取付箇所を明示した図面 (その5)
中国電力株式会社	



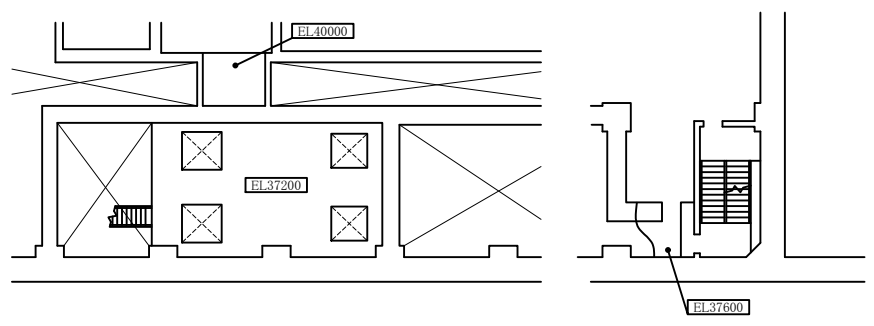
【凡例】作業用照明

- ★ : 電源内蔵型照明
- ⦿ : 非常用照明 (LED)
- : 直流非常灯

【凡例】避難用照明

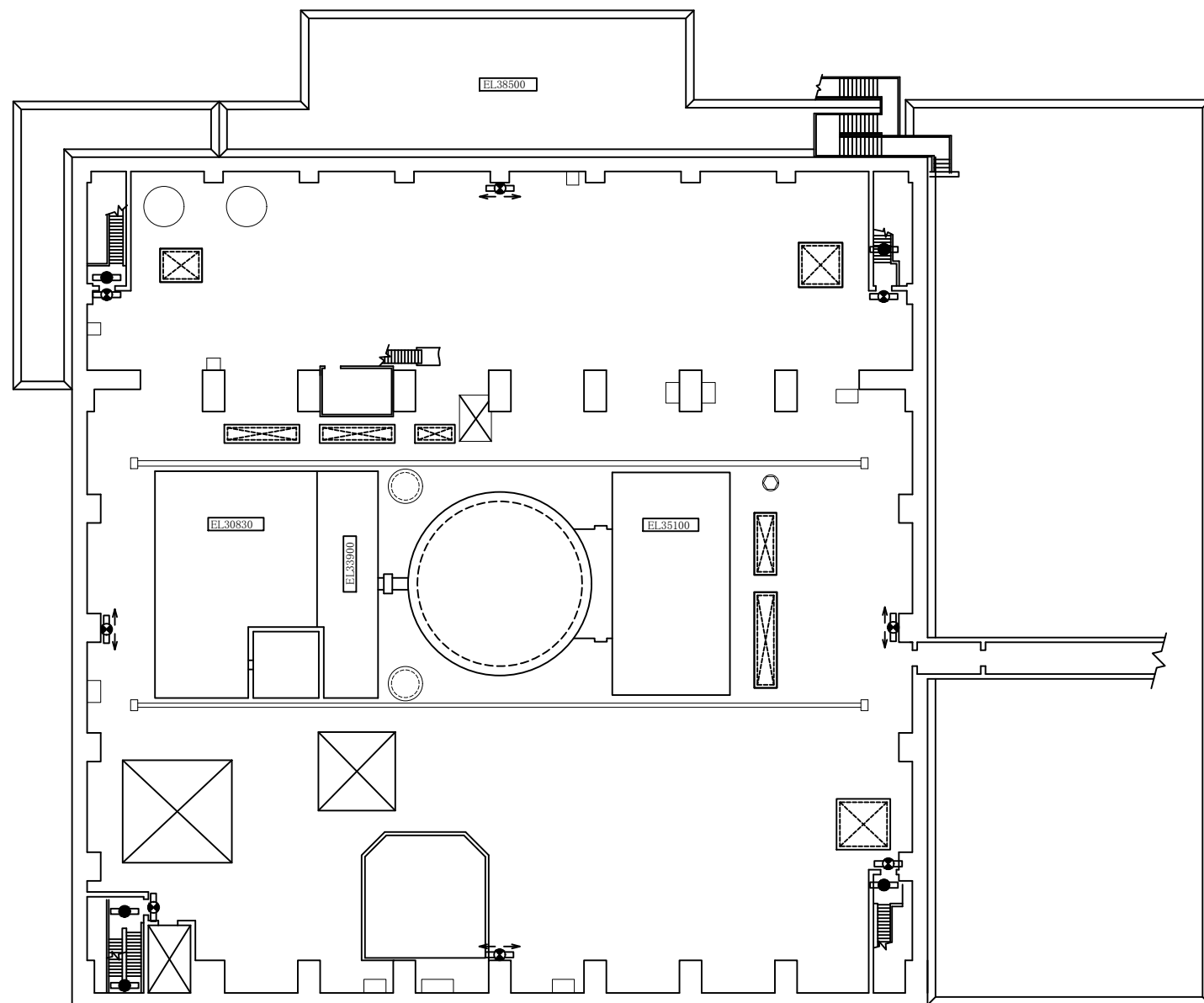
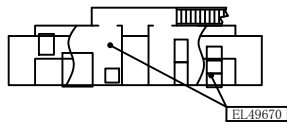
- ◻ : 避難口誘導灯
- ◀ : 通路誘導灯 (廊下/通路)
- : 非常灯 (LED)

◻ : 現場機器室



原子炉建物 EL 3480

工事計画認可申請	第1-8-6図
島根原子力発電所 第2号機	
名称	非常用照明の取付箇所を明示した図面 (その6)
中国電力株式会社	

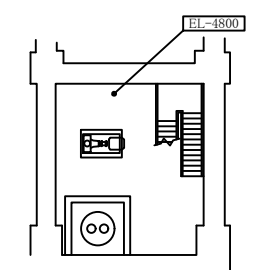
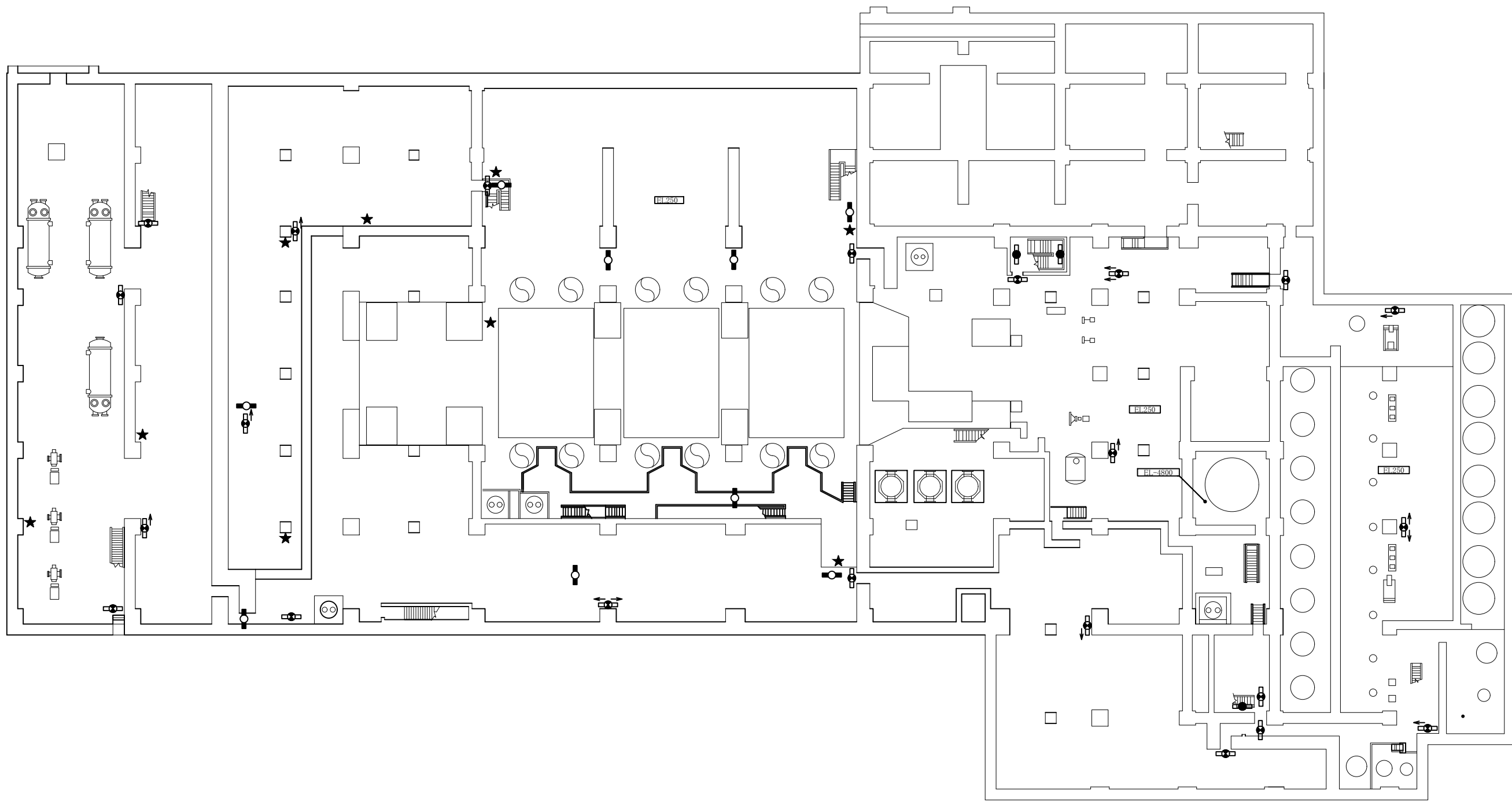


【凡例】避難用照明

- : 避難口誘導灯
- ◀● : 通路誘導灯 (廊下/通路)
- : 非常灯 (LED)

原子炉建物 EL 42800

工事計画認可申請	第1-8-7図
島根原子力発電所 第2号機	
名称	非常用照明の取付箇所を明示した図面 (その7)
中国電力株式会社	



【凡例】作業用照明

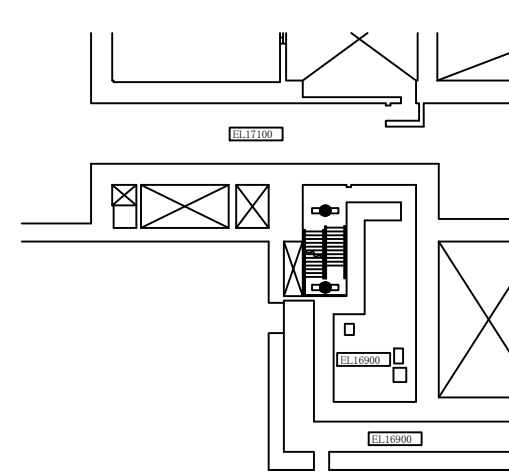
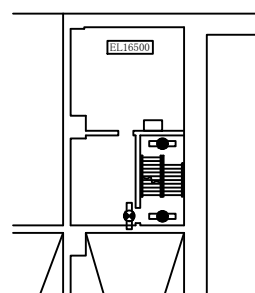
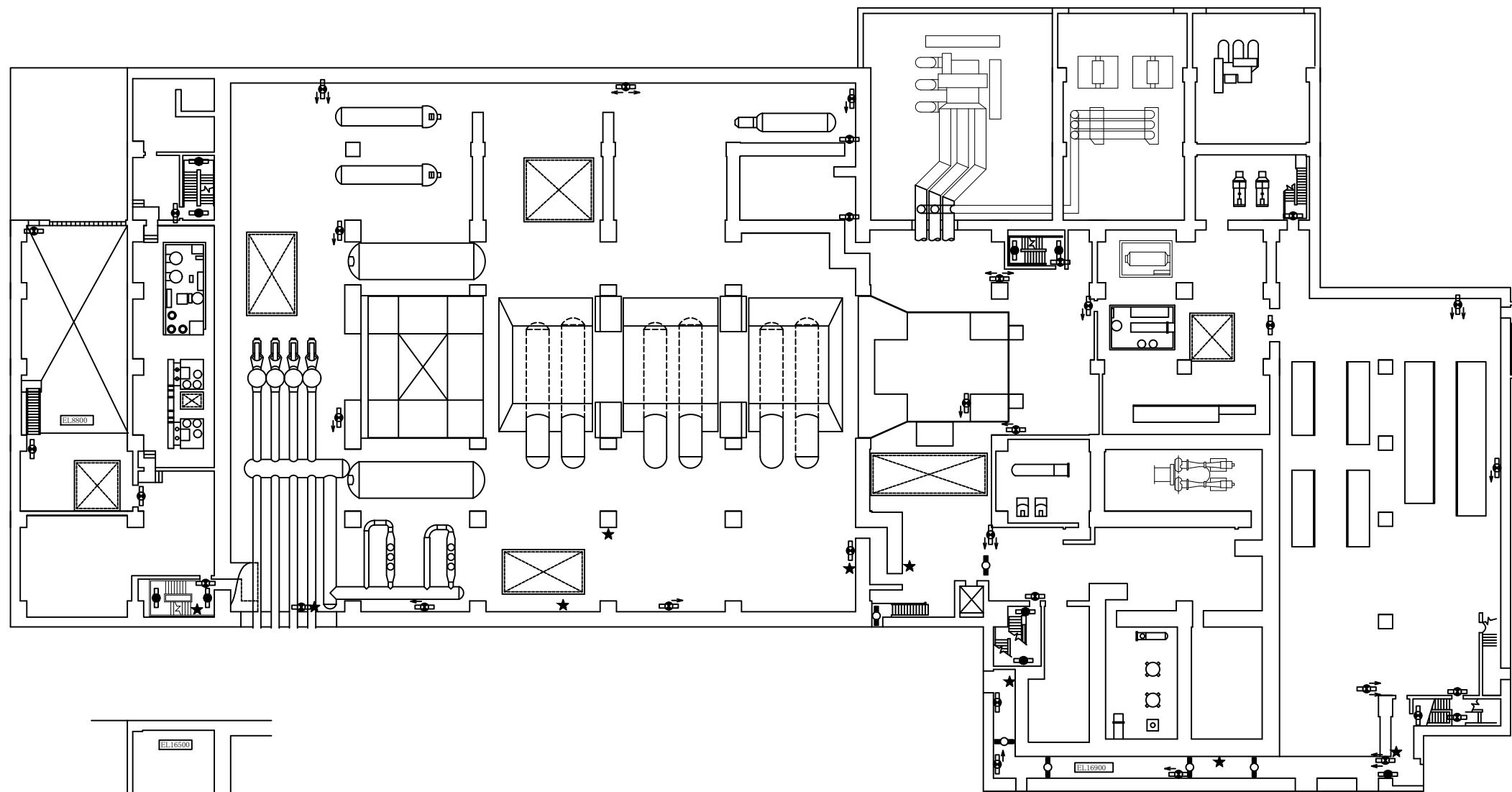
- ★ : 電源内蔵型照明
- ◻ : 非常用照明 (LED)
- : 直流非常灯

【凡例】避難用照明

- ◻ : 避難口誘導灯
- ◻ : 通路誘導灯 (廊下/通路)
- ◻ : 非常灯 (LED)

タービン建物 EL 2000

工事計画認可申請	第1-8-8区
島根原子力発電所	第2号機
名称	非常用照明の取付箇所を明示した図面 (その8)
中国電力株式会社	



【凡例】作業用照明

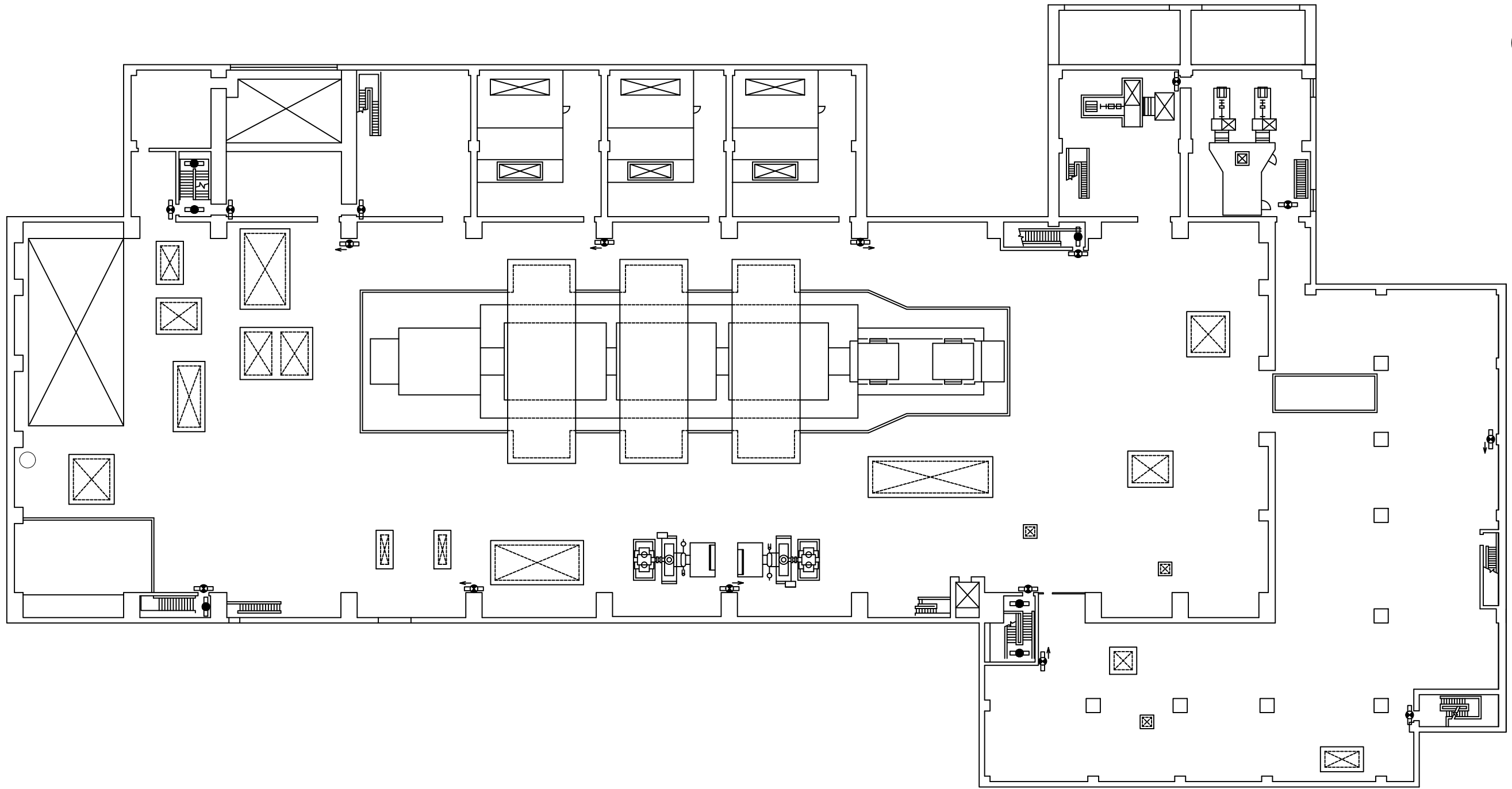
- ★ : 電源内蔵型照明
- ◻ : 非常用照明(LED)
- : 直流非常灯

【凡例】避難用照明




- ◻ : 避難口誘導灯
- ◻ : 通路誘導灯(廊下/通路)
- ◻ : 非常灯(LED)

タービン建物 EL 12500

工事計画認可申請	第1-8-10図
島根原子力発電所 第2号機	
名称	非常用照明の取付箇所を明示した図面 (その10)
中国電力株式会社	

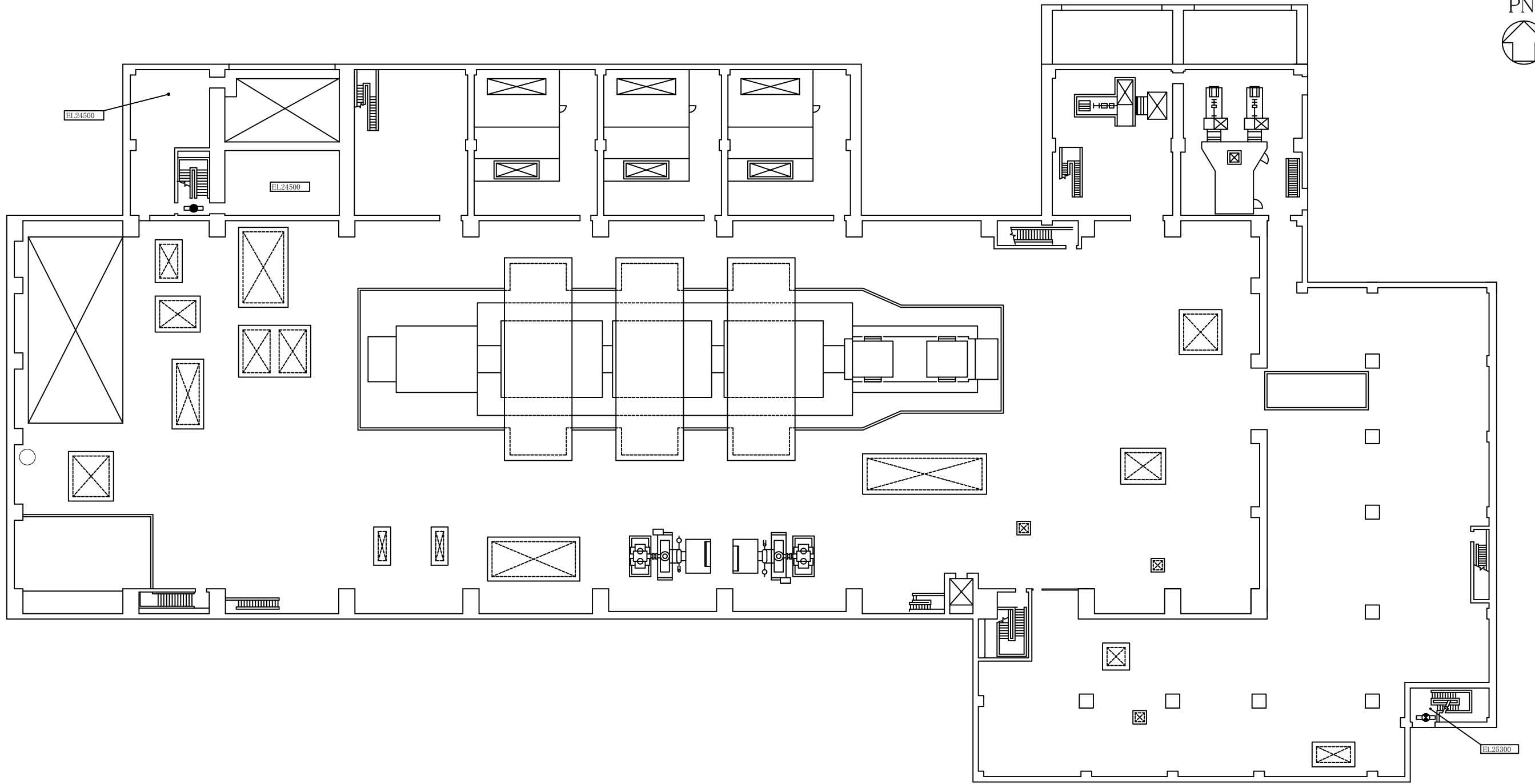


【凡例】避難用照明




-  : 避難口誘導灯
-  : 通路誘導灯(廊下/通路)
-  : 非常灯(LED)

タービン建物 EL 20600

工事計画認可申請	第1-8-11図
島根原子力発電所	第2号機
名称	非常用照明の取付箇所を明示した図面 (その11)
中国電力株式会社	

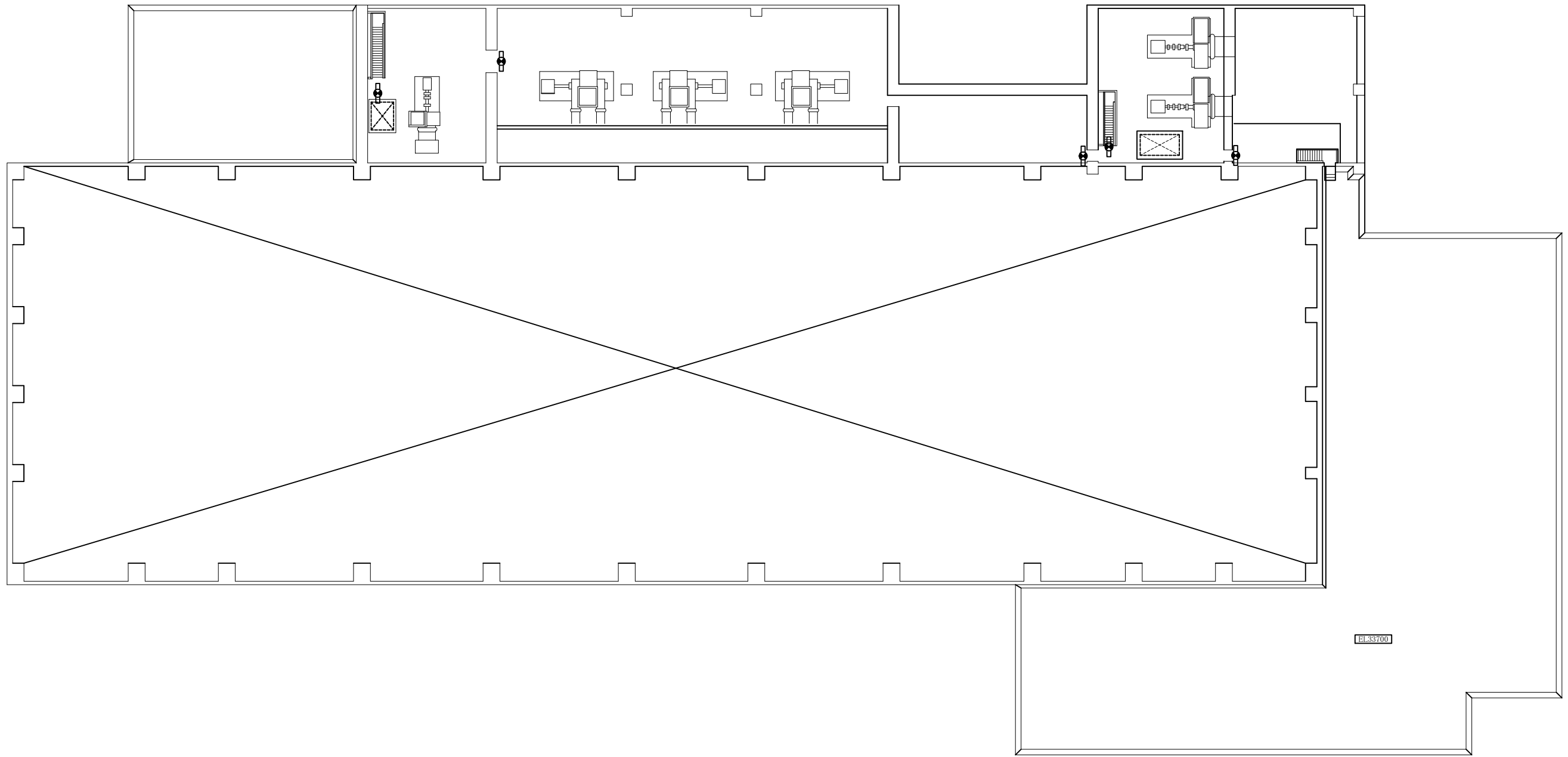


【凡例】避難用照明




-  : 避難口誘導灯
-  : 通路誘導灯(廊下/通路)
-  : 非常灯(LED)

タービン建物 EL 20600

工事計画認可申請	第1-8-12図
島根原子力発電所 第2号機	
名称	非常用照明の取付箇所を明示した図面 (その12)
中国電力株式会社	

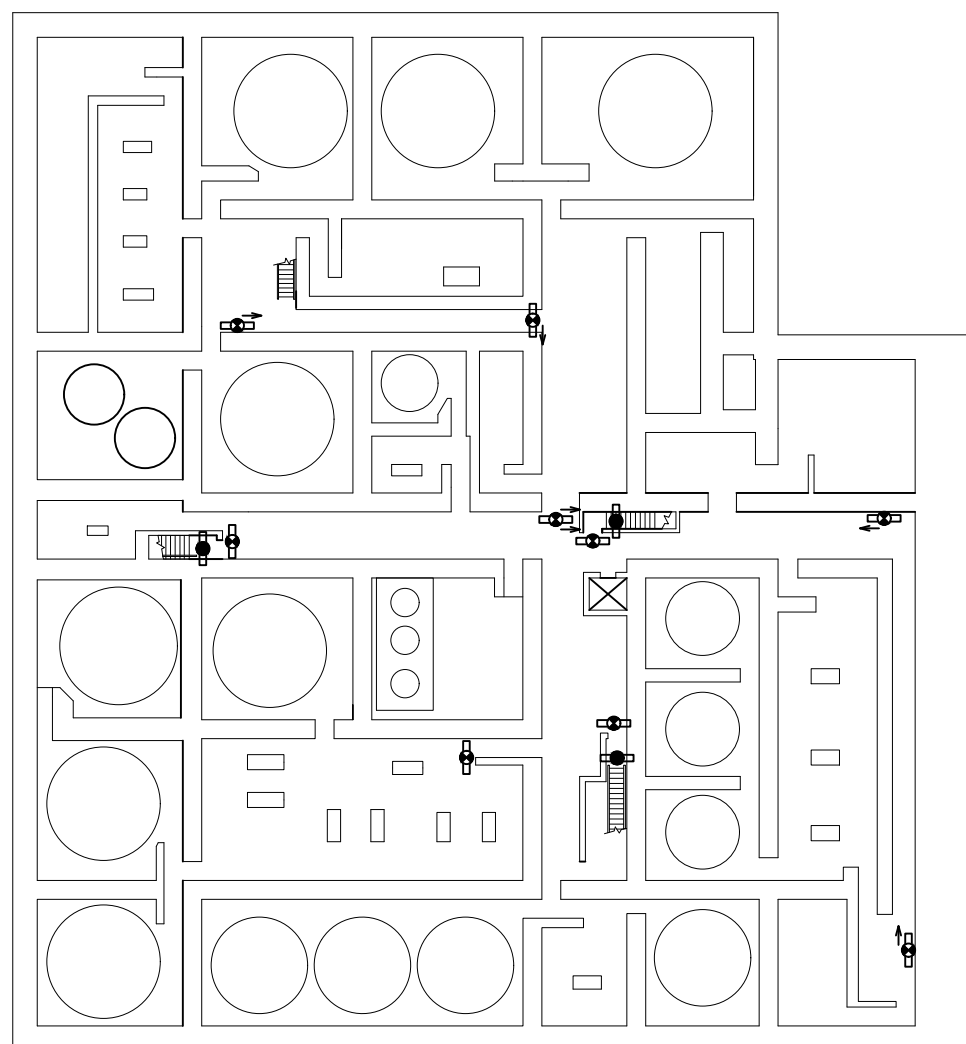


【凡例】避難用照明




-  : 避難口誘導灯
-  : 通路誘導灯(廊下/通路)
-  : 非常灯(LED)

タービン建物 EL 3200

工事計画認可申請	第1-8-13図
島根原子力発電所 第2号機	
名称	非常用照明の取付箇所を明示した図面 (その13)
中国電力株式会社	

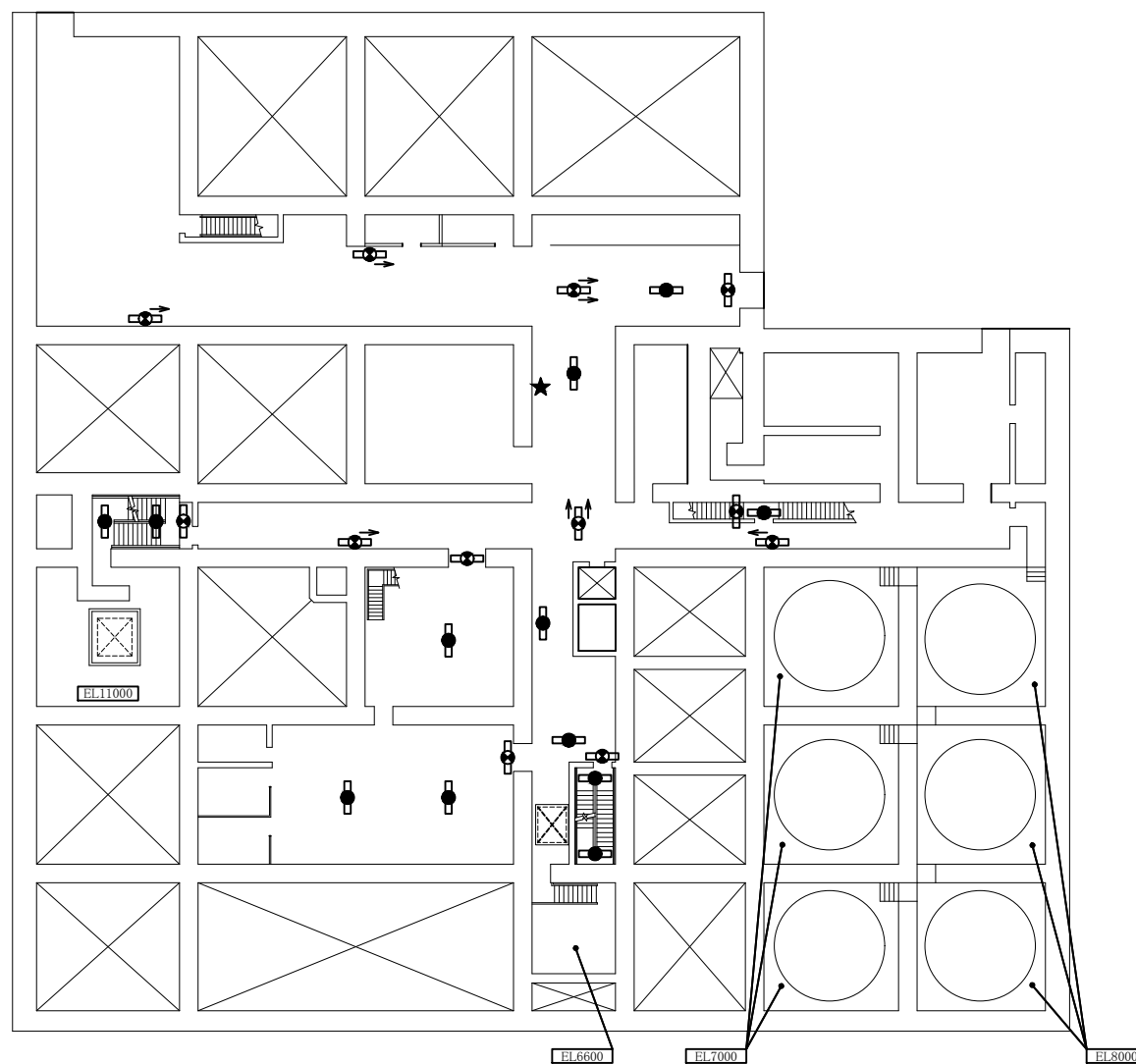


【凡例】避難用照明




-  : 避難口誘導灯
-  : 通路誘導灯(廊下/通路)
-  : 非常灯(LED)

廃棄物処理建物 EL 3000

工事計画認可申請	第1-8-14図
島根原子力発電所 第2号機	
名称	非常用照明の取付箇所を明示した図面 (その14)
中国電力株式会社	

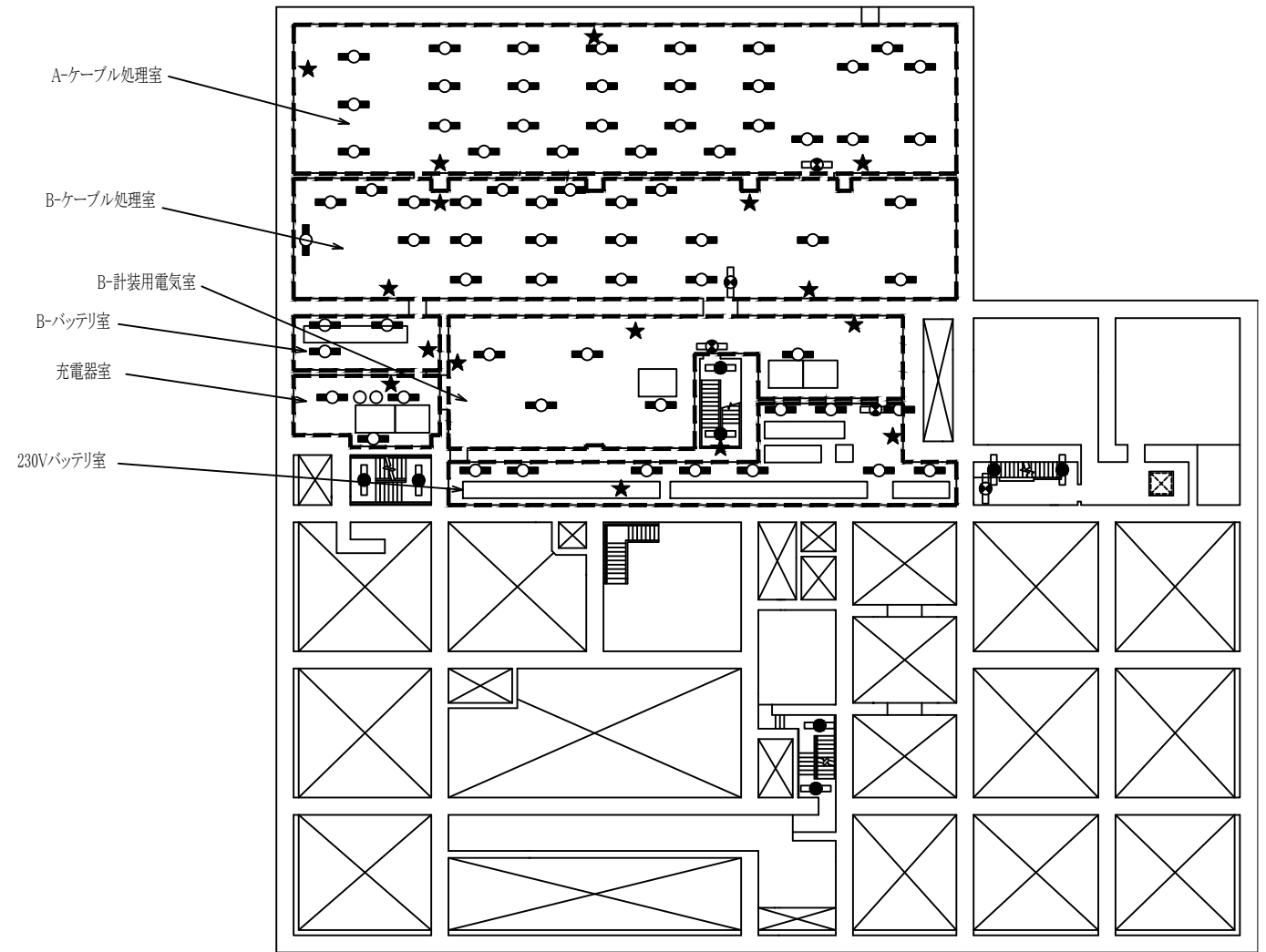


【凡例】避難用照明

-  : 避難口誘導灯
-  : 通路誘導灯(廊下/通路)
-  : 非常灯(LED)

廃棄物処理建物 EL 8800

工事計画認可申請	第1-8-15図
島根原子力発電所 第2号機	
名称	非常用照明の取付箇所を明示した図面 (その15)
中国電力株式会社	




【凡例】作業用照明

- ★ : 電源内蔵型照明
- ◐ : 非常用照明(LED)
- : 直流非常灯

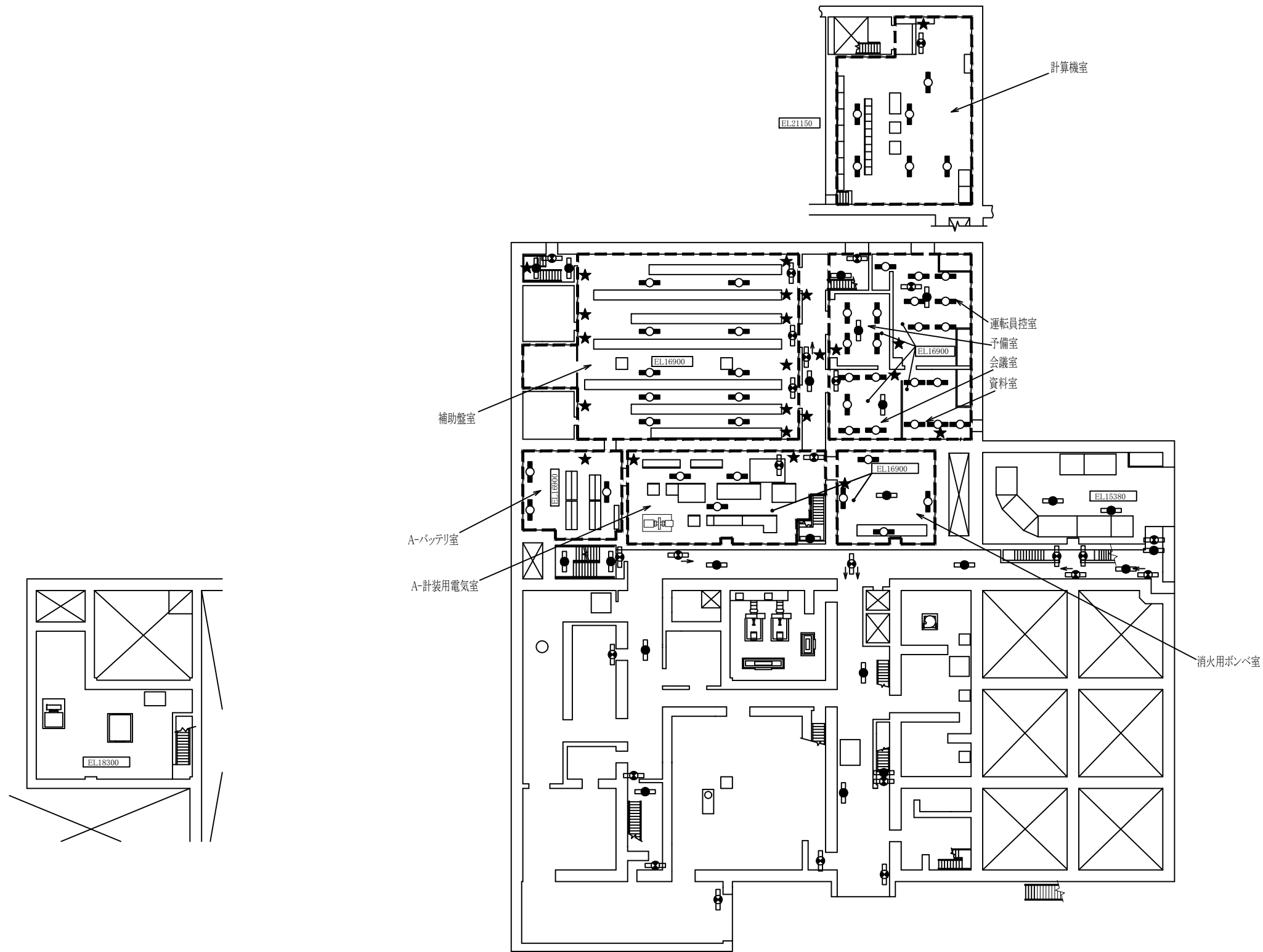
【凡例】避難用照明

- ◑ : 避難口誘導灯
- ◒ : 通路誘導灯(廊下/通路)
- ◓ : 非常灯(LED)

 : 現場機器室

廃棄物処理建物 EL 12300

工事計画認可申請	第1-8-16図
島根原子力発電所 第2号機	
名称	非常用照明の取付箇所を明示した図面 (その16)
中国電力株式会社	




【凡例】作業用照明

- ★ : 電源内蔵型照明
- ◐ : 非常用照明 (LED)
- : 直流非常灯

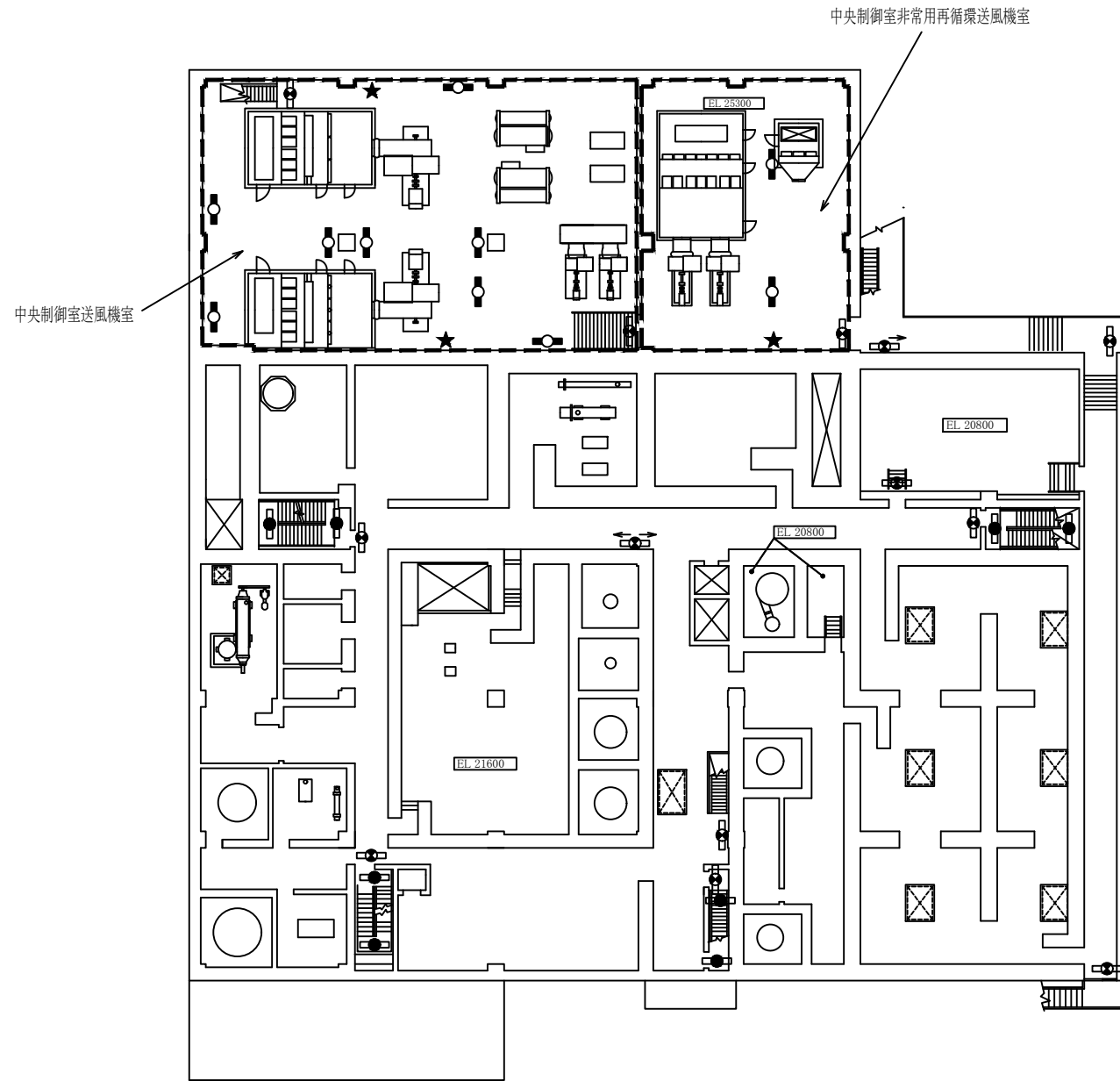
【凡例】避難用照明

- ◑ : 避難口誘導灯
- ◒ : 通路誘導灯 (廊下/通路)
- ◓ : 非常灯 (LED)

 : 現場機器室

廃棄物処理建物 EL 15300

工事計画認可申請	第1-8-17図
島根原子力発電所 第2号機	
名称	非常用照明の取付箇所を明示した図面 (その17)
中国電力株式会社	



【凡例】作業用照明

- ★ : 電源内蔵型照明
- ◻ : 非常用照明(LED)
- : 直流非常灯

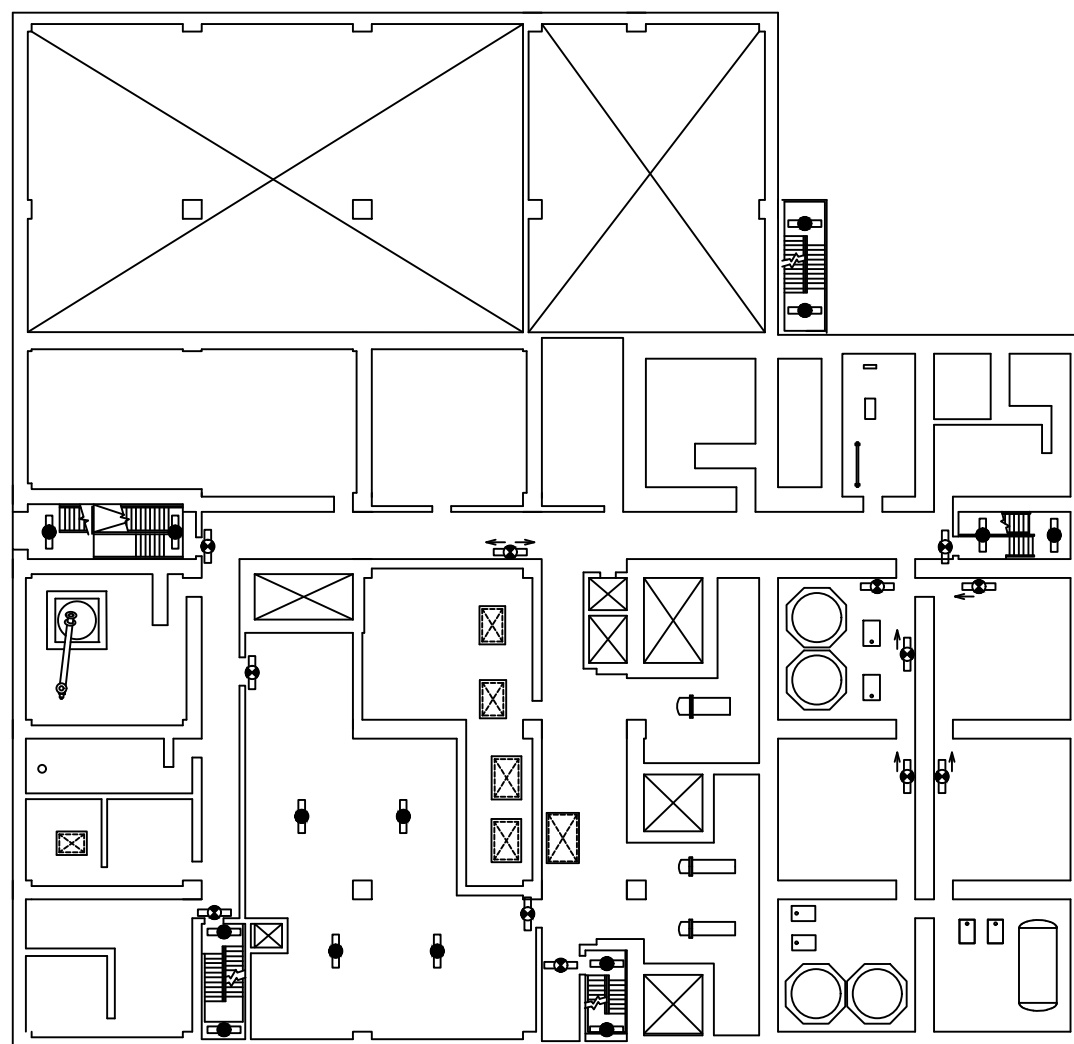
【凡例】避難用照明

- ◻ : 避難口誘導灯
- ◻ : 通路誘導灯(廊下/通路)
- ◻ : 非常灯(LED)




◻ : 現場機器室

廃棄物処理建物 EL 22100

工事計画認可申請	第1-8-18図
島根原子力発電所 第2号機	
名称	非常用照明の取付箇所を明示した図面 (その18)
中国電力株式会社	

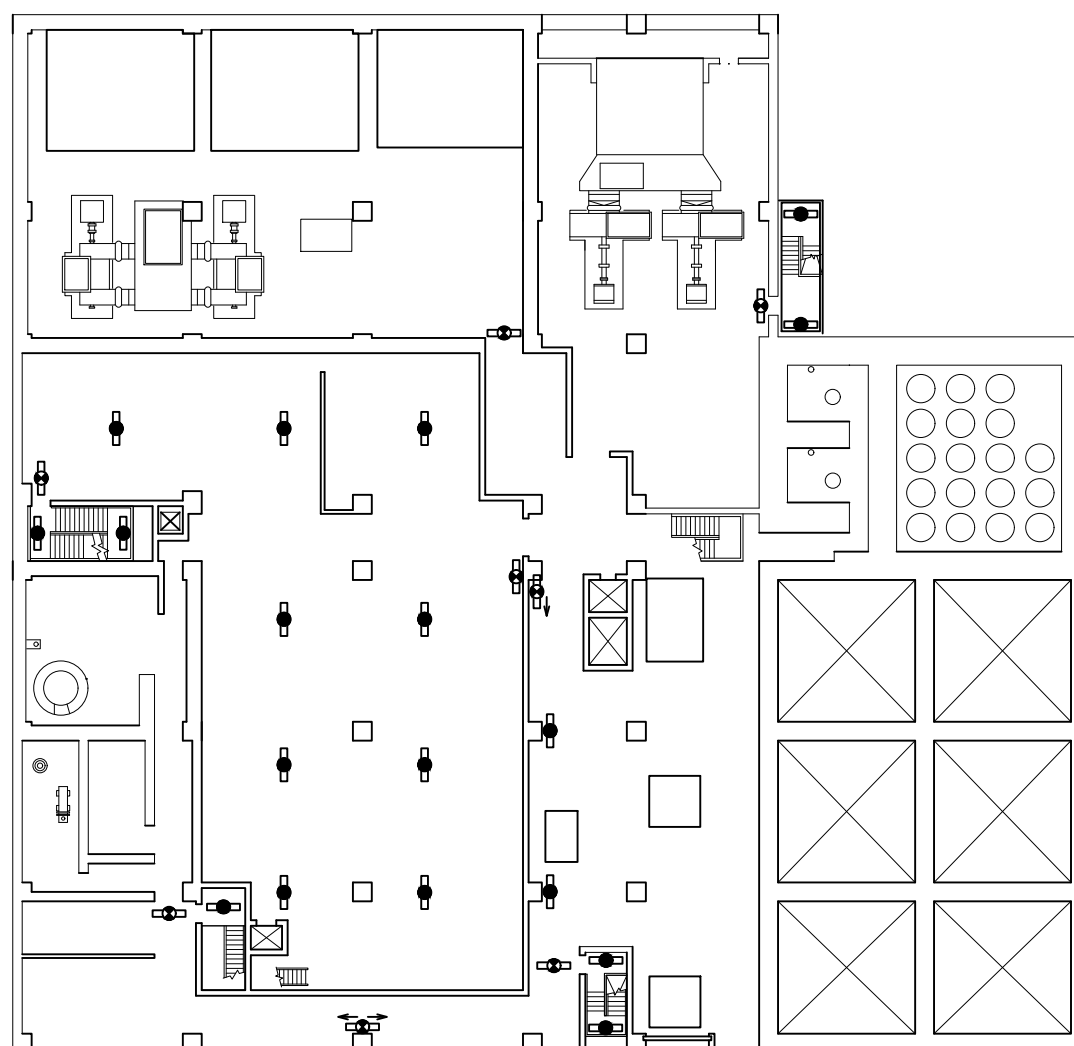
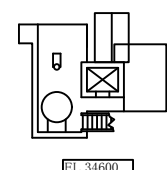


【凡例】避難用照明




-  : 避難口誘導灯
-  : 通路誘導灯(廊下/通路)
-  : 非常灯(LED)

廃棄物処理建物 EL 26700

工事計画認可申請	第1-8-19図
島根原子力発電所 第2号機	
名称	非常用照明の取付箇所を明示した図面 (その19)
中国電力株式会社	

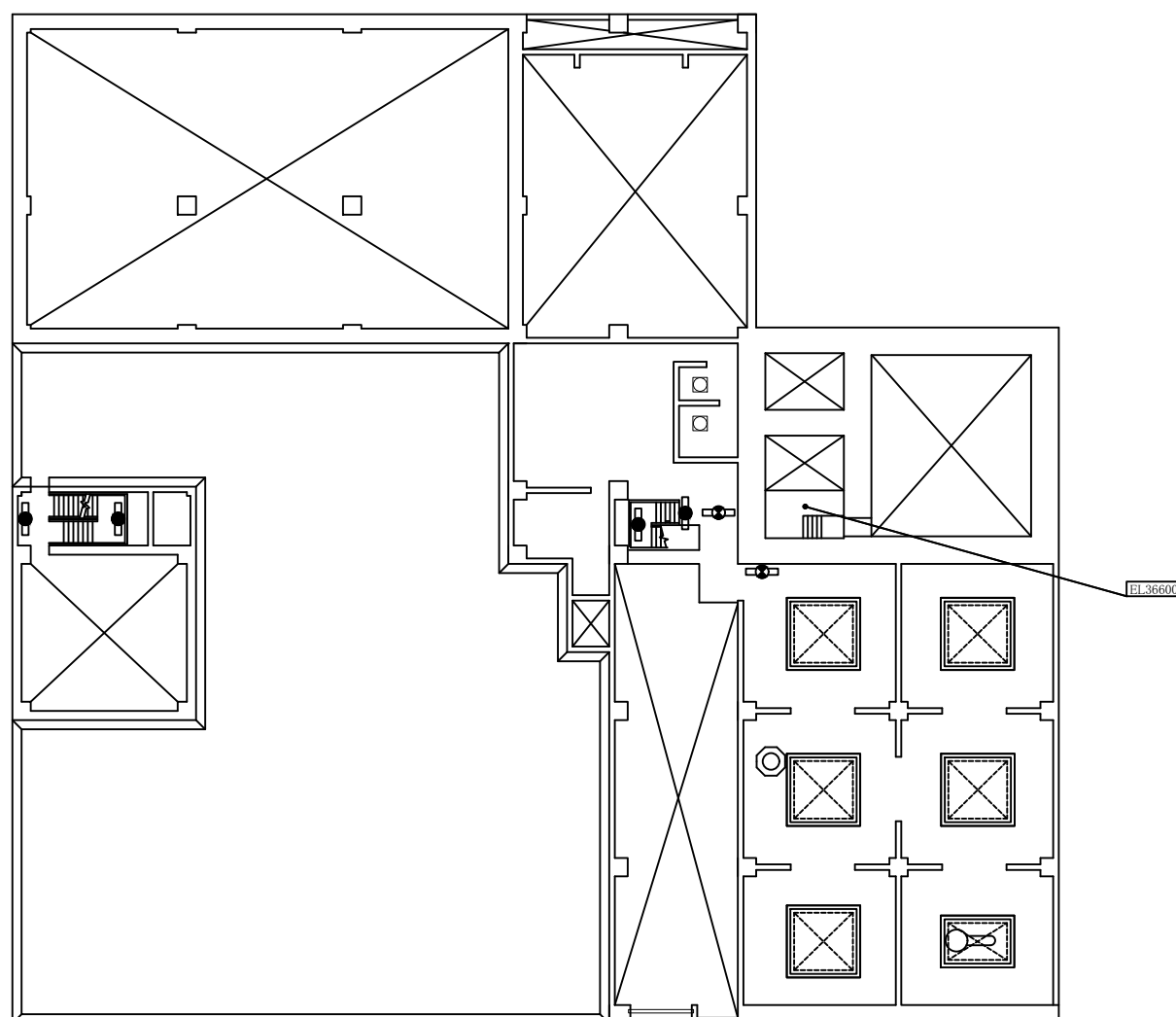


【凡例】避難用照明




-  : 避難口誘導灯
-  : 通路誘導灯 (廊下/通路)
-  : 非常灯 (LED)

廃棄物処理建物 EL 32000

工事計画認可申請	第1-8-20図
島根原子力発電所 第2号機	
名称	非常用照明の取付箇所を明示した図面 (その20)
中国電力株式会社	

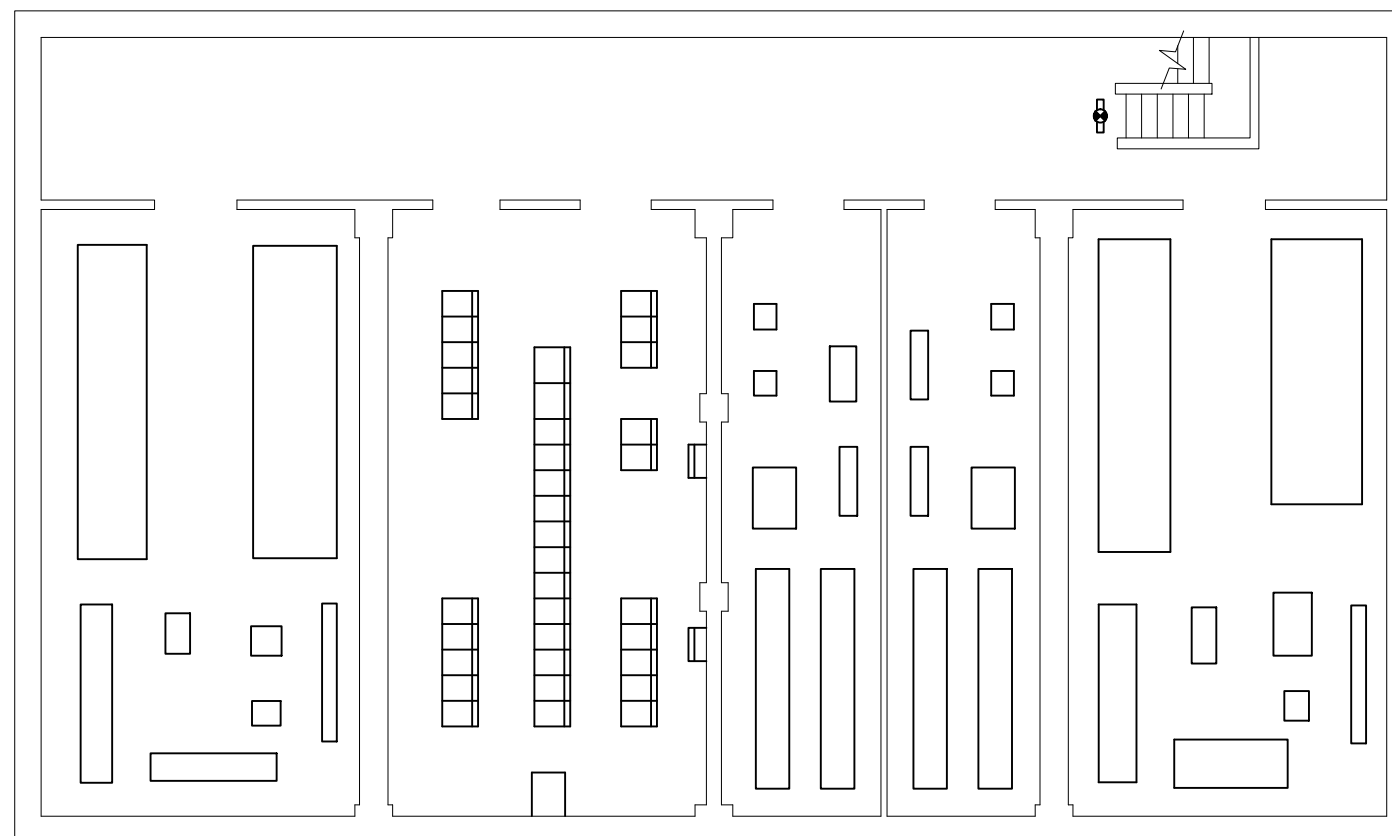


【凡例】避難用照明




-  : 避難口誘導灯
-  : 通路誘導灯(廊下/通路)
-  : 非常灯(LED)

廃棄物処理建物 EL 37500

工事計画認可申請	第1-8-21図
島根原子力発電所 第2号機	
名称	非常用照明の取付箇所を明示した図面 (その21)
中国電力株式会社	

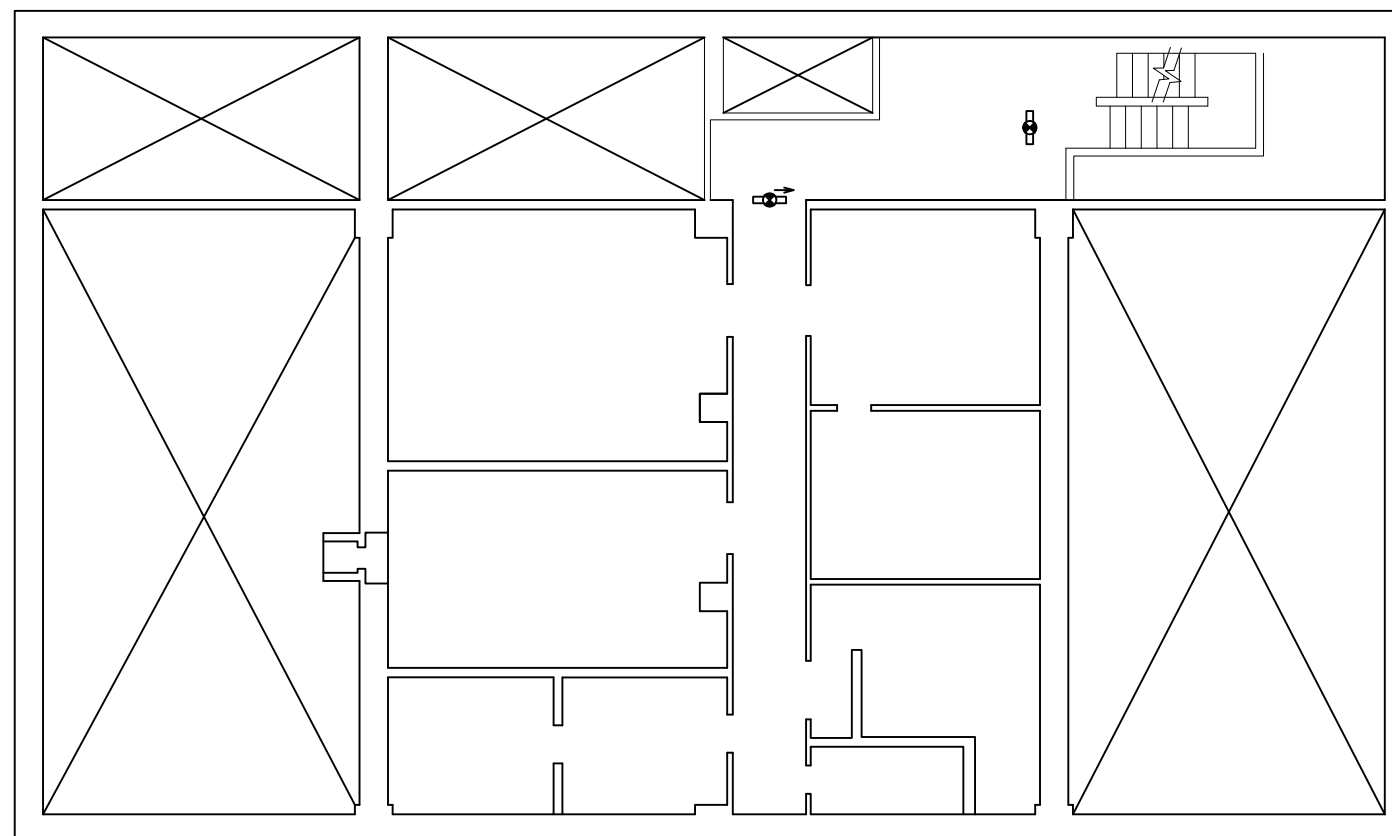


【凡例】避難用照明




-  : 避難口誘導灯
-  : 通路誘導灯(廊下/通路)
-  : 非常灯(LED)

制御室建物 EL 1600

工事計画認可申請	第1-8-22図
島根原子力発電所 第2号機	
名称	非常用照明の取付箇所を明示した図面 (その22)
中国電力株式会社	

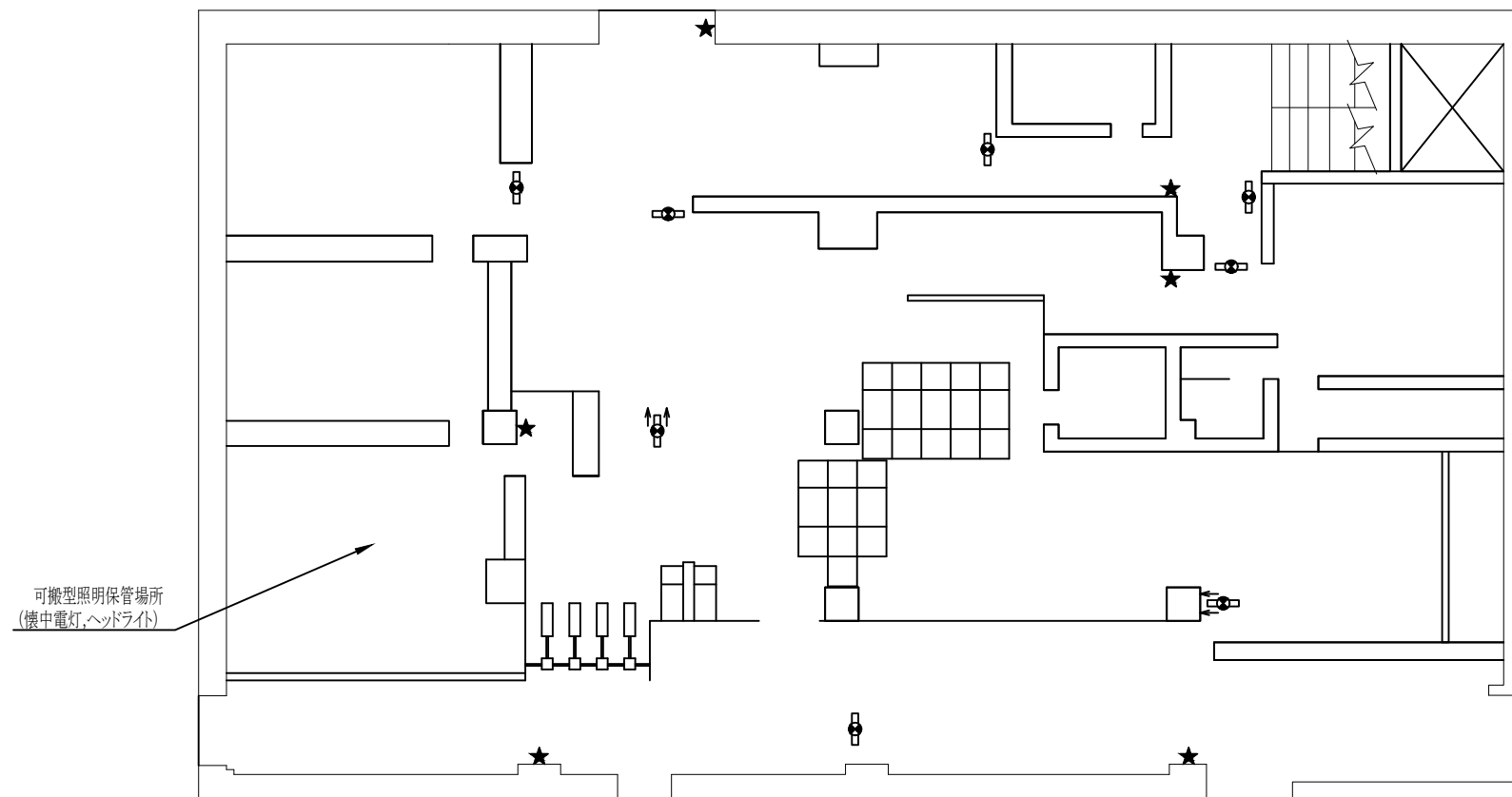


【凡例】避難用照明

-  : 避難口誘導灯
-  : 通路誘導灯(廊下/通路)
-  : 非常灯(LED)

制御室建物 EL 5300

工事計画認可申請	第1-8-23図
島根原子力発電所 第2号機	
名称	非常用照明の取付箇所を明示した図面 (その23)
中国電力株式会社	



可搬型照明保管場所
(懐中電灯、ヘッドライト)

【凡例】作業用照明

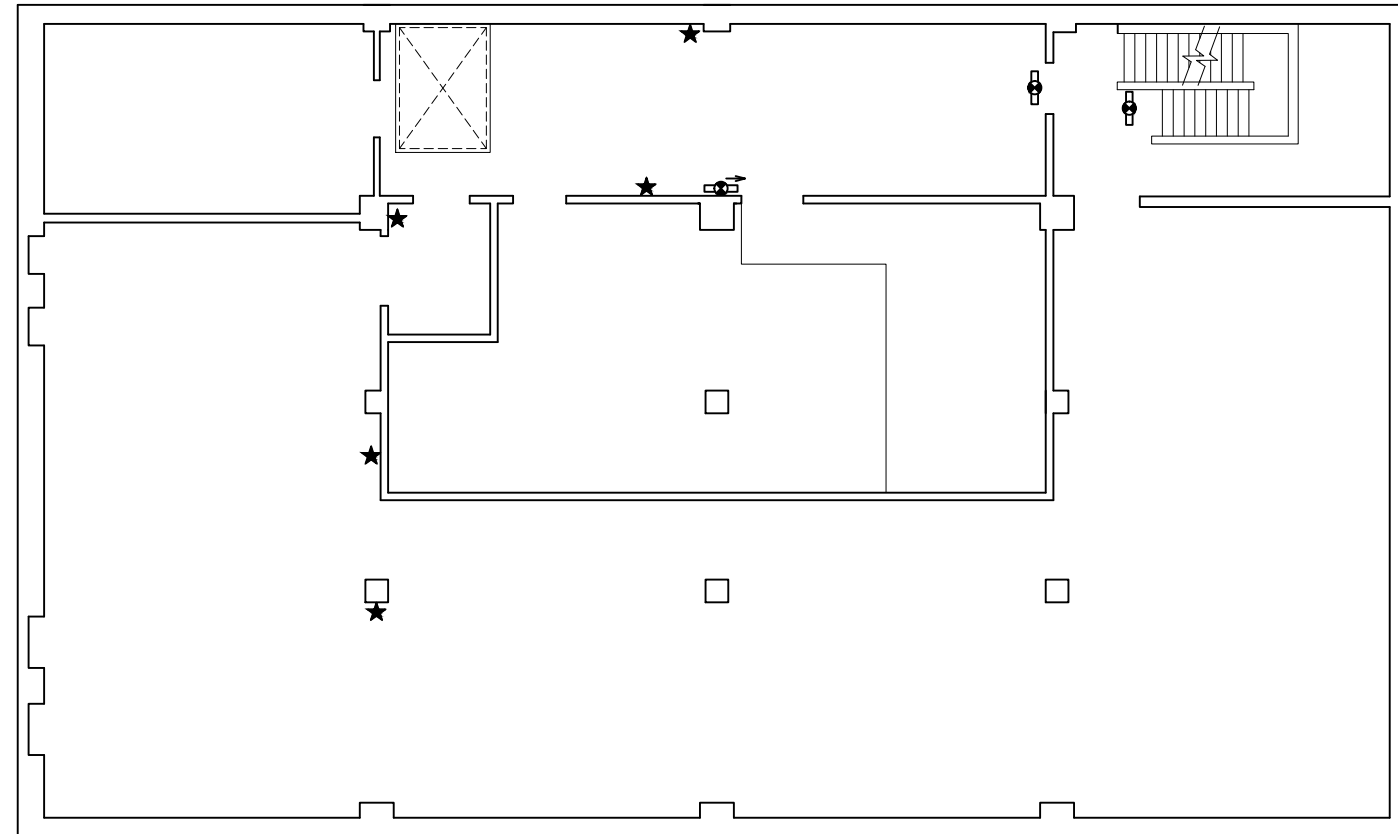
- ★ : 電源内蔵型照明
- ◻ : 非常用照明(LED)
- : 直流非常灯

【凡例】避難用照明

- ◻ : 避難口誘導灯
- ◻ : 通路誘導灯(廊下/通路)
- ◻ : 非常灯(LED)

制御室建物 EL 8800

工事計画認可申請	第1-8-24図
島根原子力発電所 第2号機	
名称	非常用照明の取付箇所を明示した図面 (その24)
中国電力株式会社	



【凡例】作業用照明

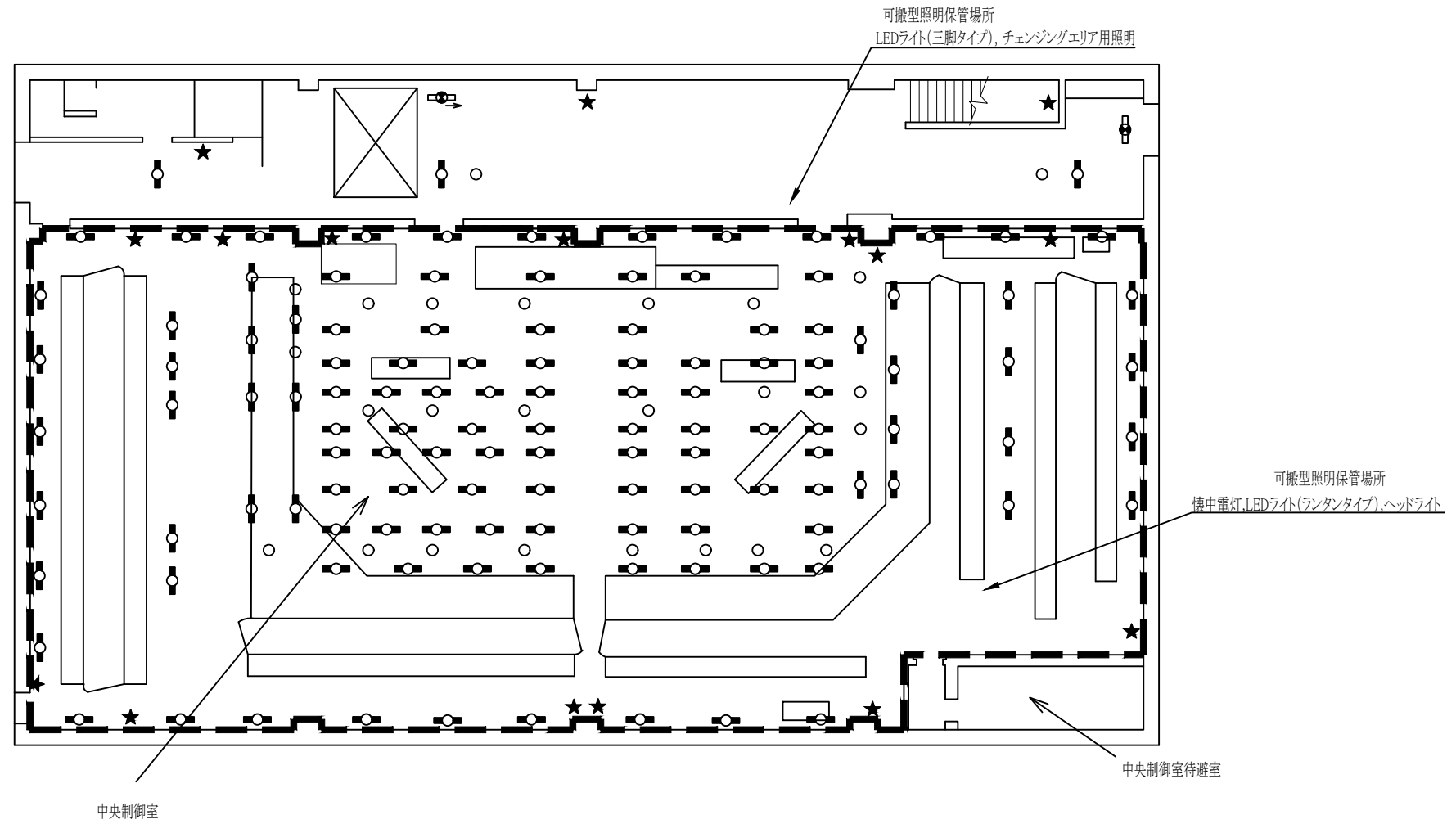
- ★ : 電源内蔵型照明
- ◻● : 非常用照明(LED)
- : 直流非常灯

【凡例】避難用照明

- ◻● : 避難口誘導灯
- ◻●← : 通路誘導灯(廊下/通路)
- ◻● : 非常灯(LED)

制御室建物 EL 12800

工事計画認可申請	第1-8-25図
島根原子力発電所 第2号機	
名称	非常用照明の取付箇所を明示した図面 (その25)
中国電力株式会社	



【凡例】作業用照明

- ★ : 電源内蔵型照明
- ⊙ : 非常用照明(LED)
- : 直流非常灯

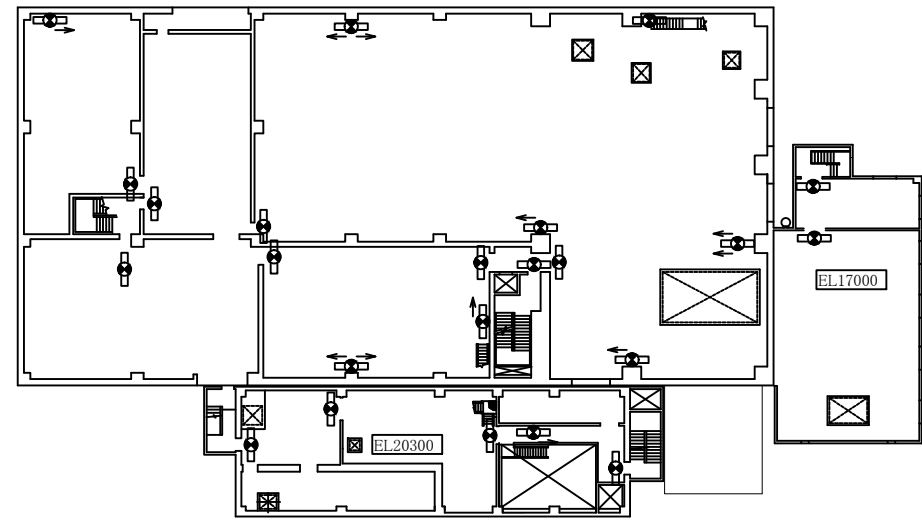
【凡例】避難用照明

- ⊠ : 避難口誘導灯
- ⬅ : 通路誘導灯(廊下/通路)
- : 非常灯(LED)

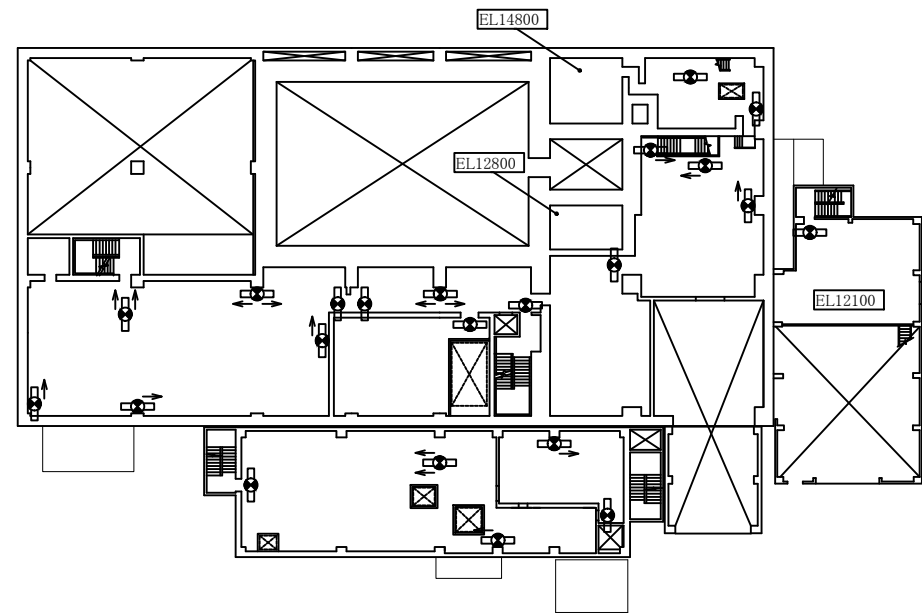
□ : 中央制御室

制御室建物 EL 16900

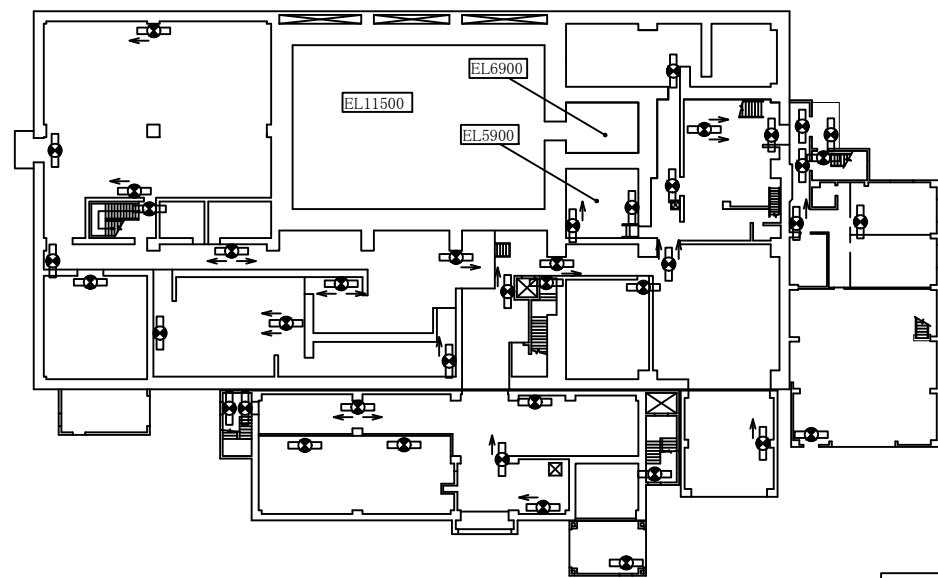
工事計画認可申請	第1-8-26図
島根原子力発電所 第2号機	
名称	非常用照明の取付箇所を明示した図面 (その26)
中国電力株式会社	



3階平面図 EL 19800

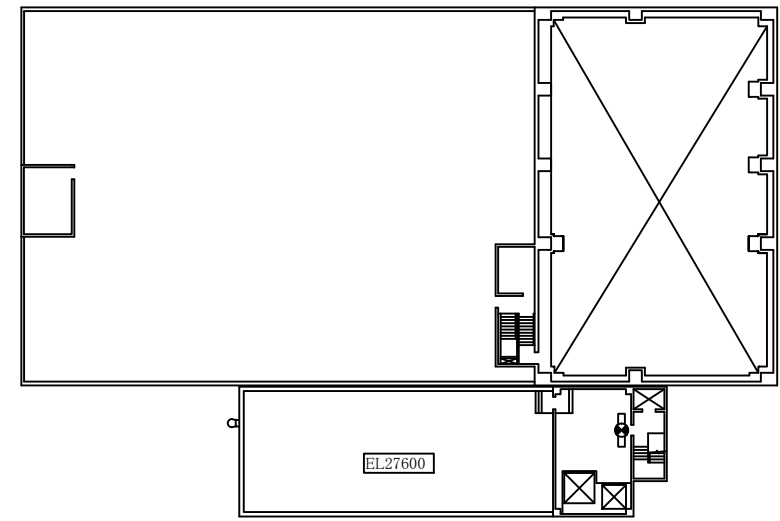


2階平面図 EL 14100

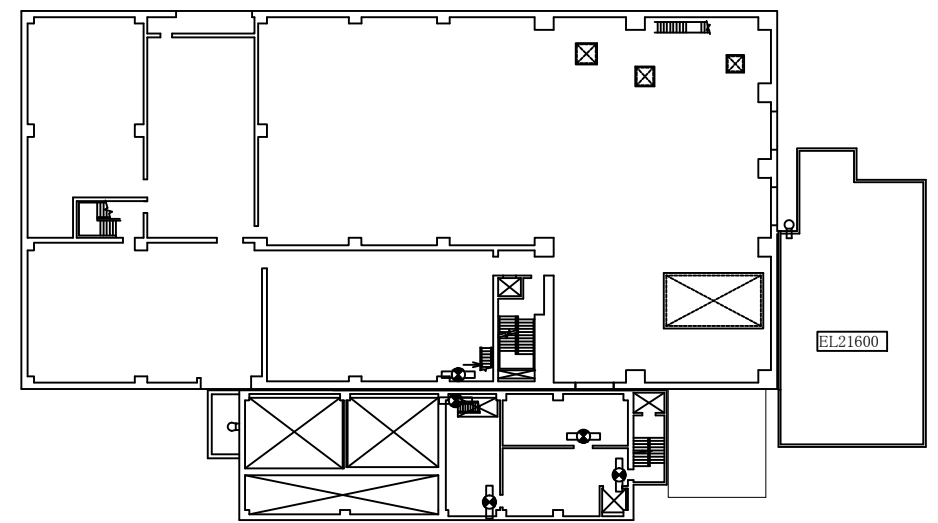


1階平面図 EL 8800

サイトバンカ建物



屋上階平面図 EL 28000



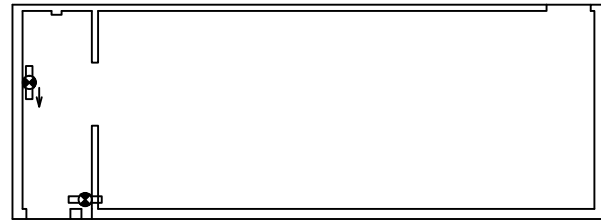
中4階平面図 EL 23800



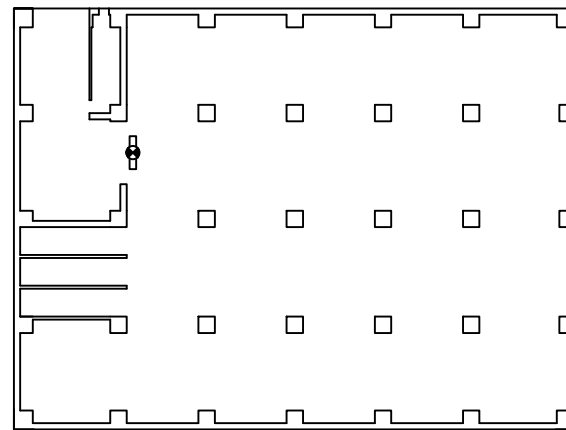
【凡例】避難用照明

- : 避難口誘導灯
- : 通路誘導灯(廊下/通路)
- : 非常灯(LED)

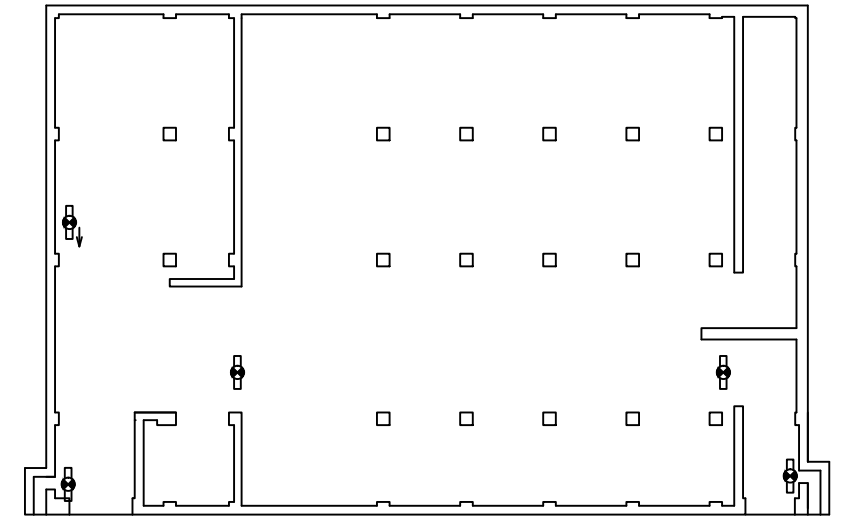
工事計画認可申請	第1-8-27図
島根原子力発電所	第2号機
名称	非常用照明の取付箇所を明示した図面 (その27)
中国電力株式会社	



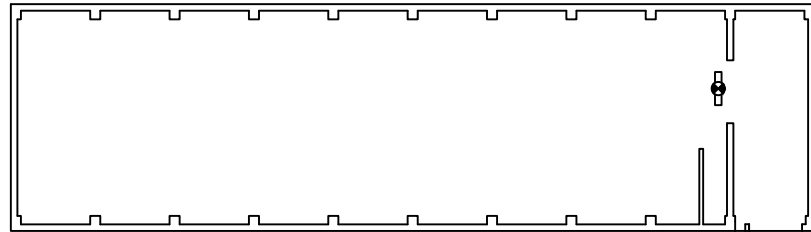
A棟1階平面図



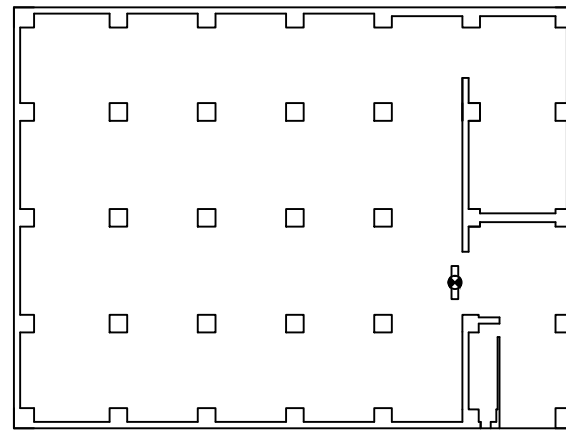
C棟2階平面図



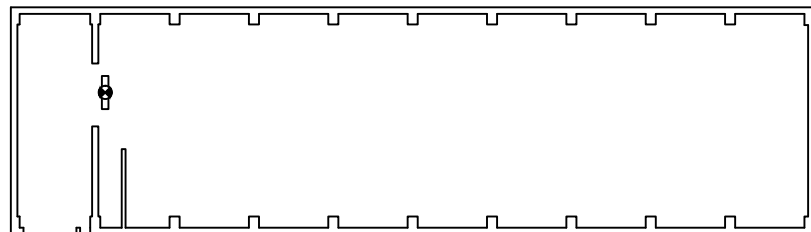
D棟1階平面図



B棟2階平面図



C棟1階平面図



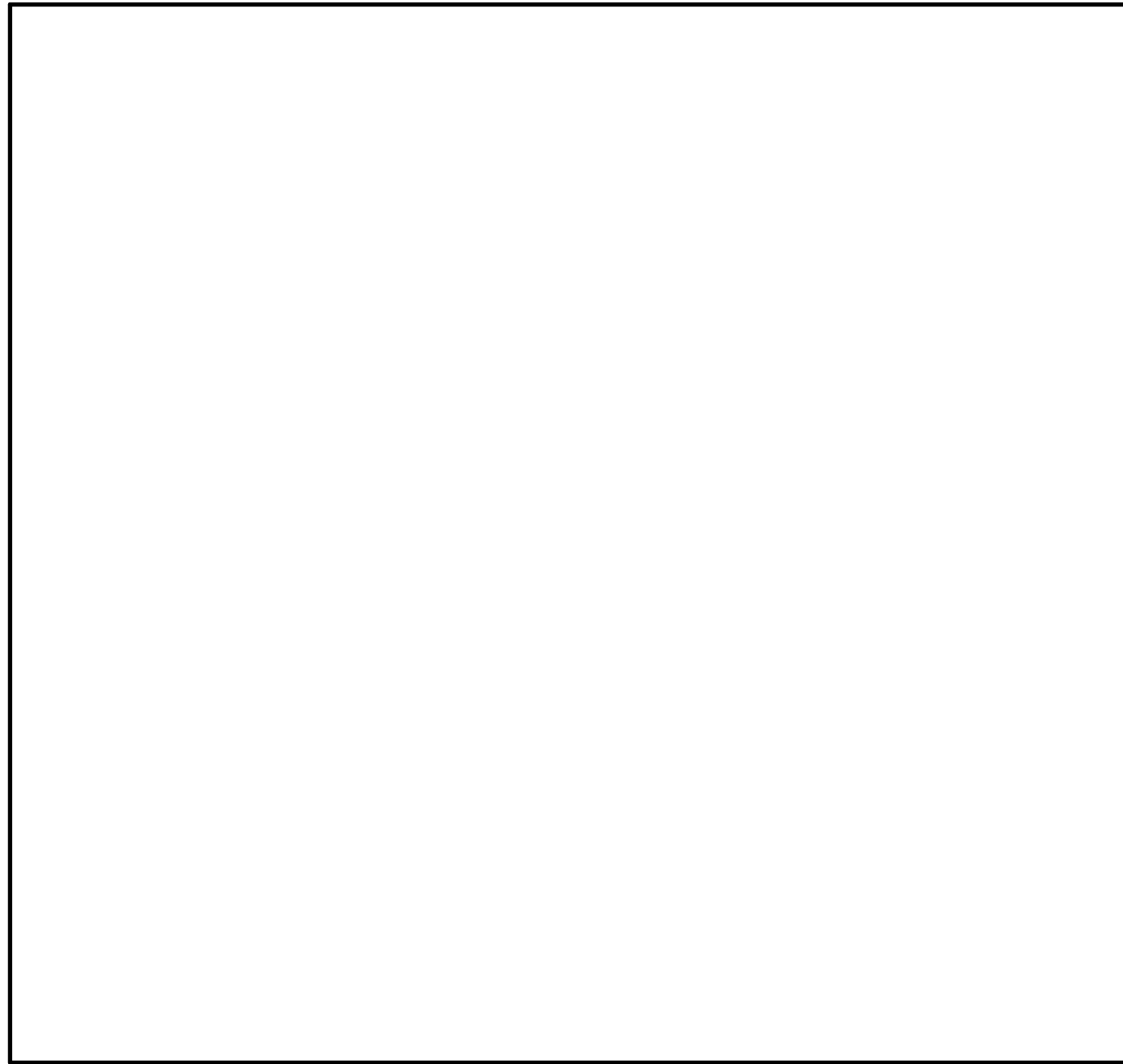
B棟1階平面図

【凡例】避難用照明

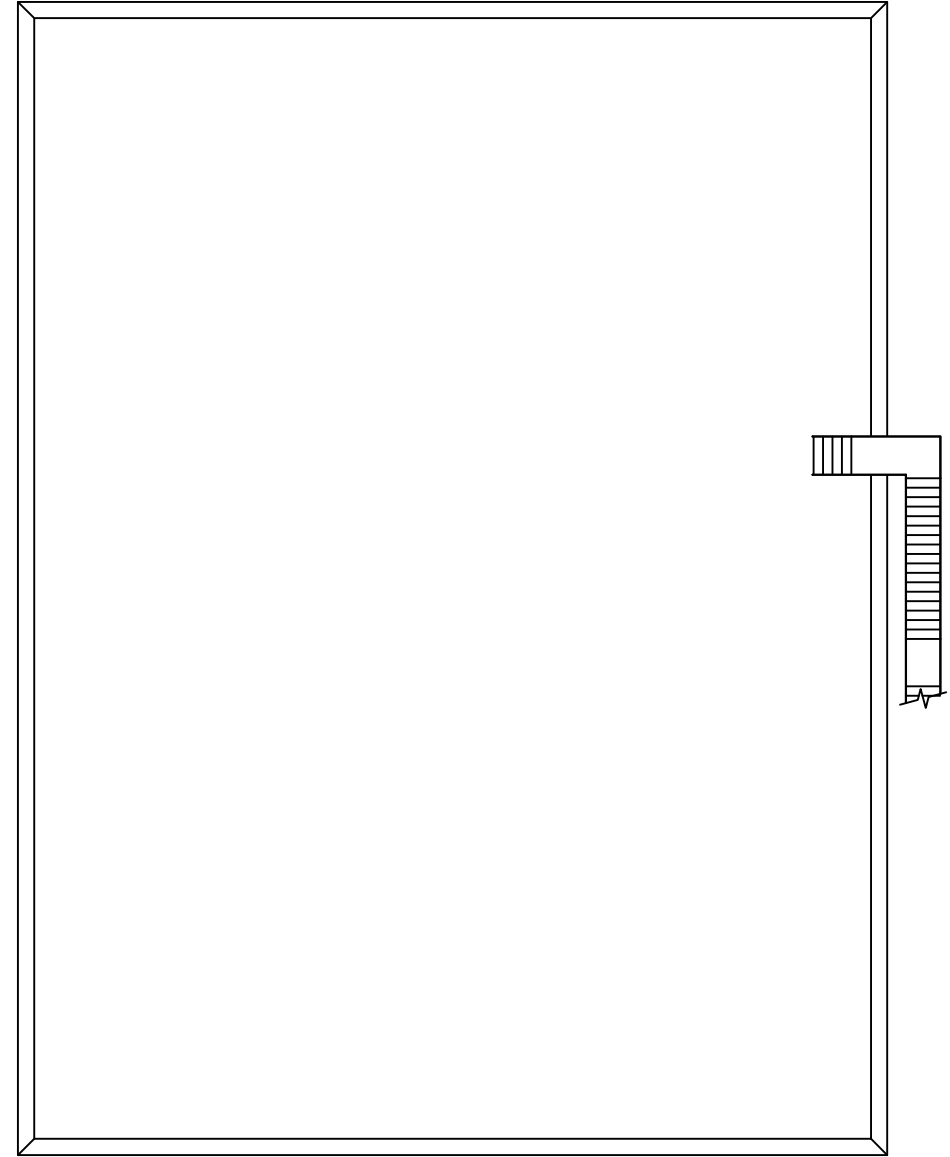
- : 避難口誘導灯
- : 通路誘導灯(廊下/通路)
- : 非常灯(LED)

固体廃棄物貯蔵所

工事計画認可申請	第1-8-28図
島根原子力発電所 第2号機	
名称	非常用照明の取付箇所を明示した図面 (その28)
中国電力株式会社	



EL 50800



EL 56600

【凡例】作業用照明

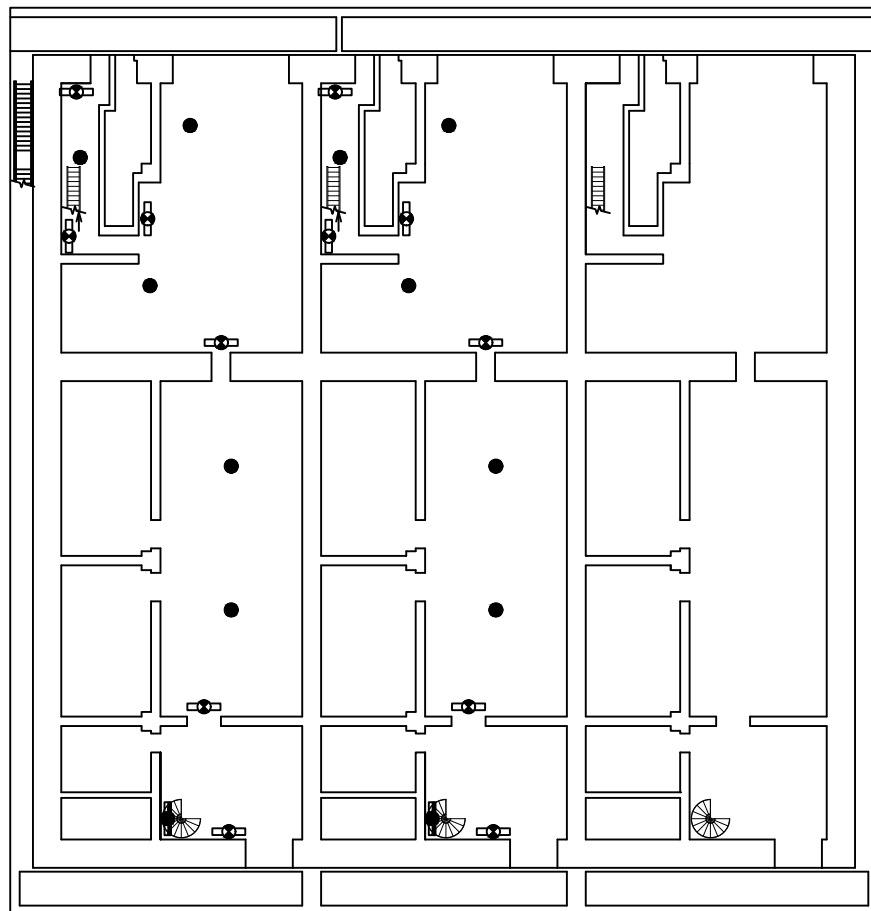
- ★ : 電源内蔵型照明
- ◐ : 非常用照明(LED)
- : 直流非常灯

【凡例】避難用照明

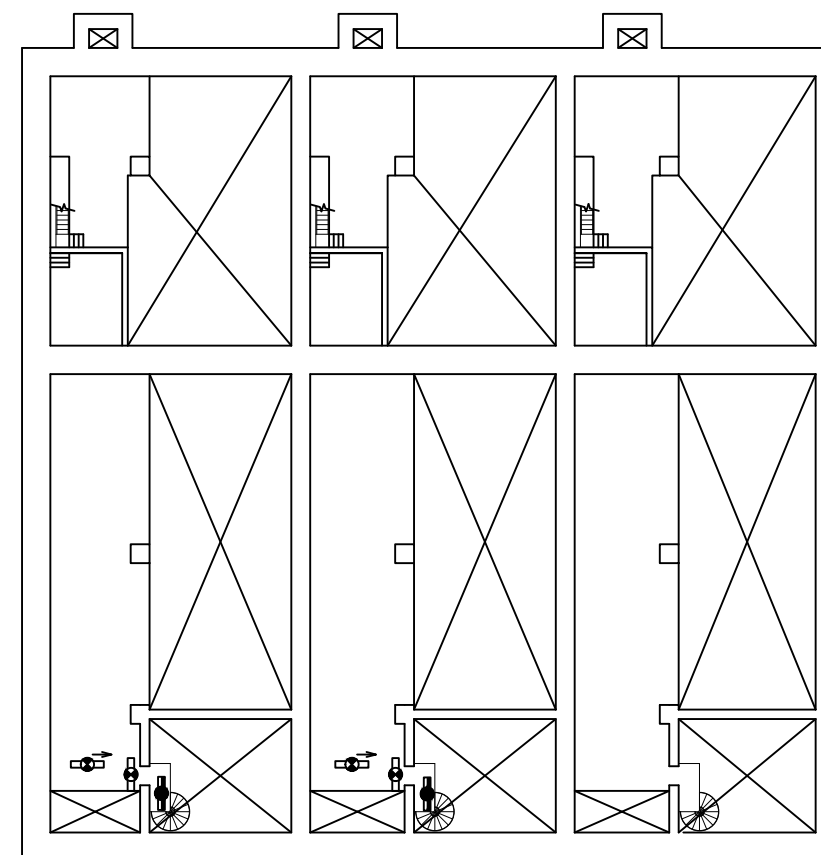
- ◑ : 避難口誘導灯
- ◒ : 通路誘導灯(廊下/通路)
- ◓ : 非常灯(LED)

緊急時対策所

工事計画認可申請	第1-8-29図
島根原子力発電所 第2号機	
名称	非常用照明の取付箇所を明示した図面 (その29)
中国電力株式会社	







EL 47500



EL 50700

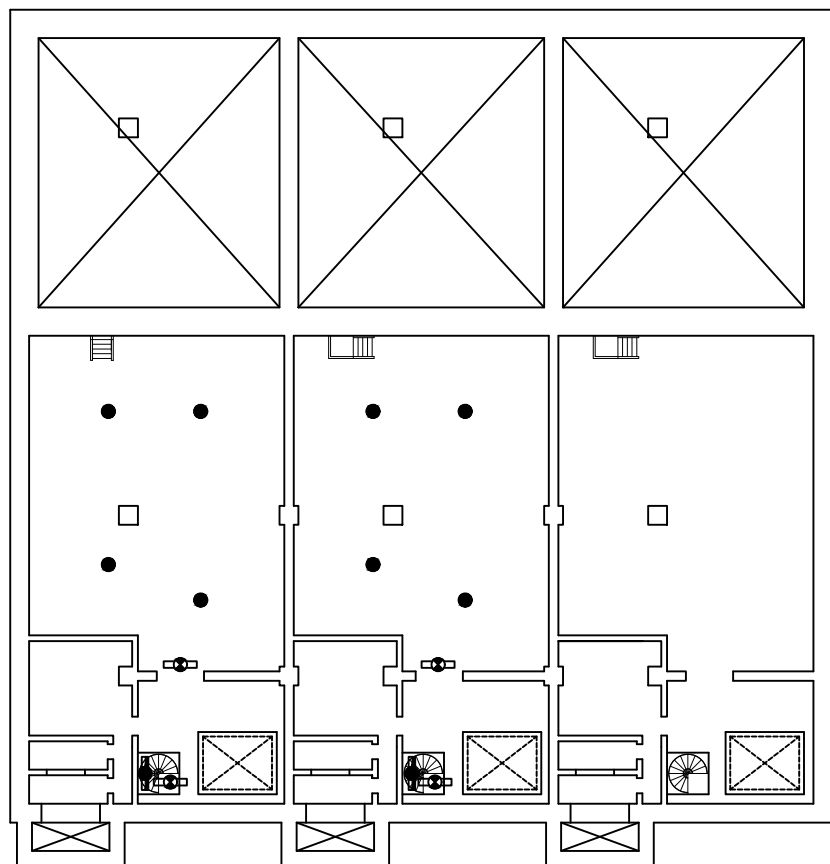
【凡例】避難用照明

-  : 避難口誘導灯
-  : 通路誘導灯(廊下/通路)
-  : 非常灯(白熱灯)
-  : 非常灯(蛍光灯)

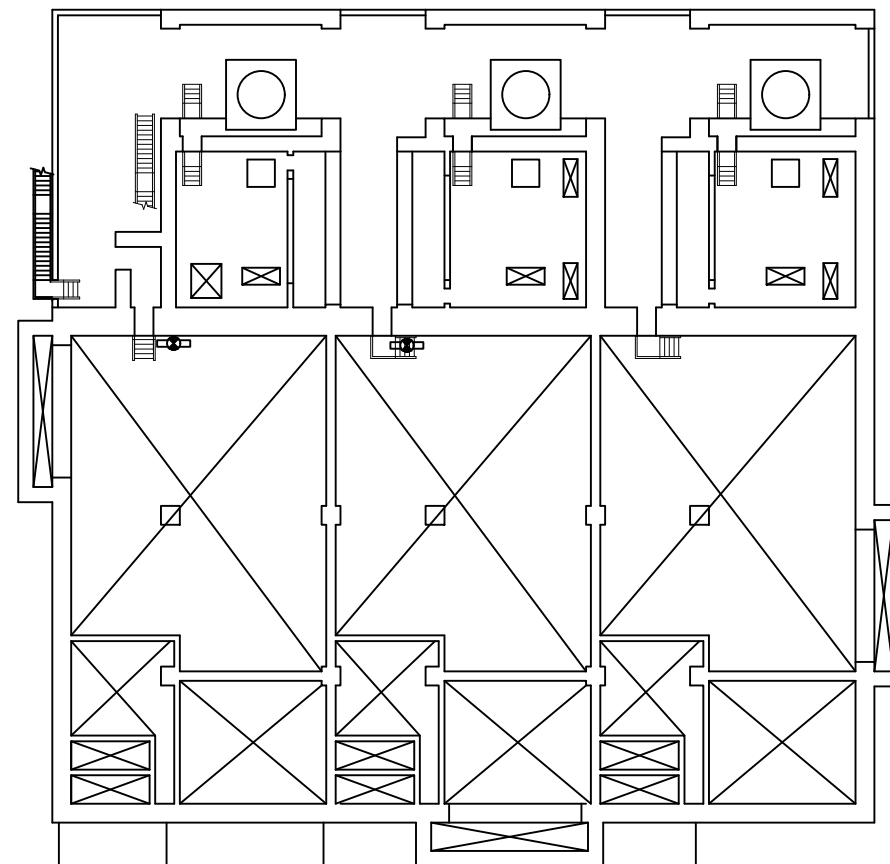
注：3号エリアについては，申請対象外。

ガスタービン発電機建物

工事計画認可申請	第1-8-30図
島根原子力発電所 第2号機	
名称	非常用照明の取付箇所を明示した図面 (その30)
中国電力株式会社	







EL 54500



EL 55500

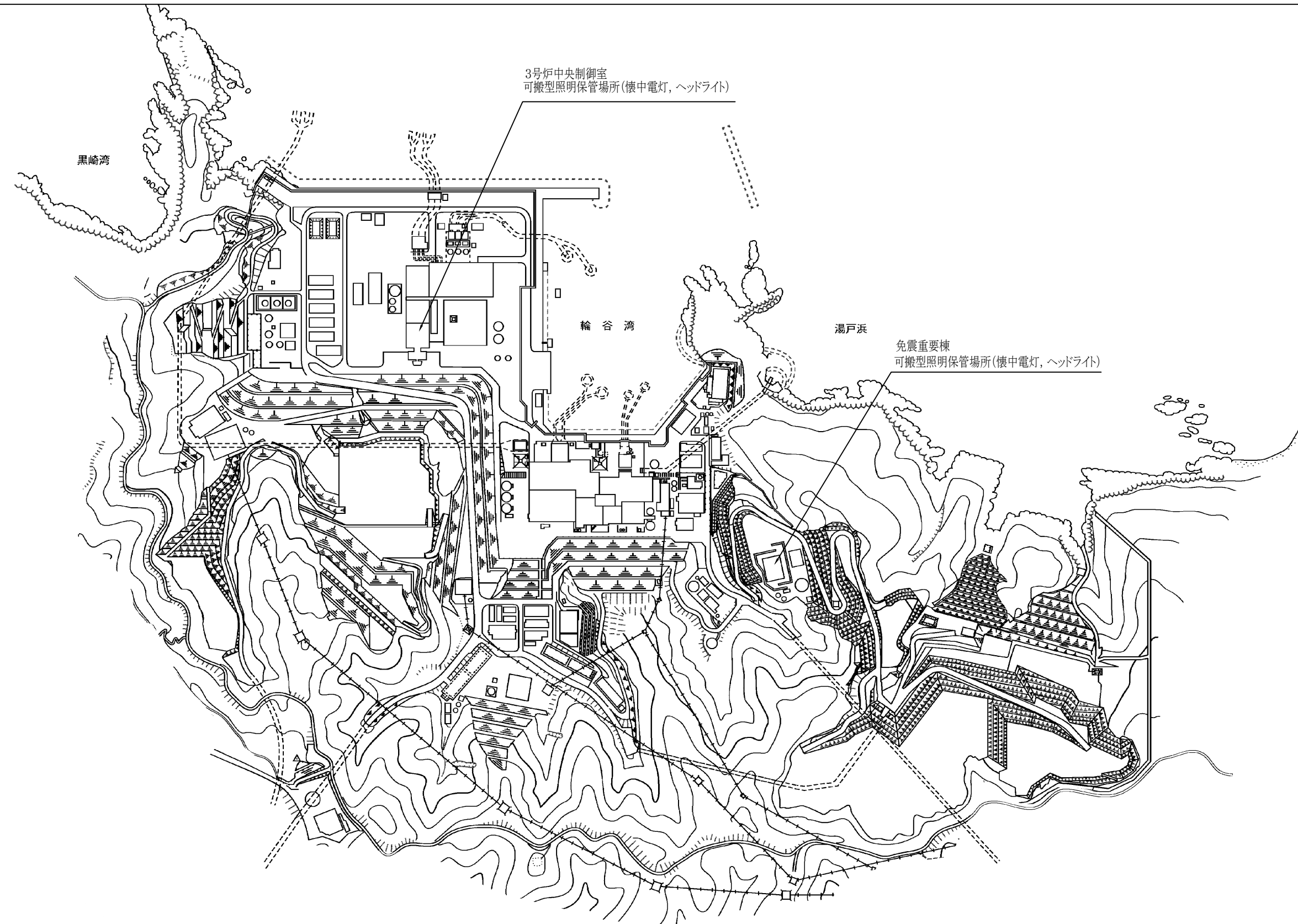
【凡例】避難用照明

-  : 避難口誘導灯
-  : 通路誘導灯(廊下/通路)
-  : 非常灯(白熱灯)
-  : 非常灯(蛍光灯)

注：3号エリアについては、申請対象外。

ガスタービン発電機建物

工事計画認可申請	第1-8-31図
島根原子力発電所 第2号機	
名称	非常用照明の取付箇所を明示した図面 (その31)
中国電力株式会社	



- 【凡例】作業用照明
- ★ : 電源内蔵型照明
 - : 非常用照明(LED)
 - : 直流非常灯

構内全体図

工事計画認可申請	第1-8-32図
島根原子力発電所 第2号機	
名称	非常用照明の取付箇所を明示した図面 (その32)
中国電力株式会社	