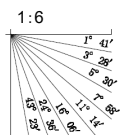
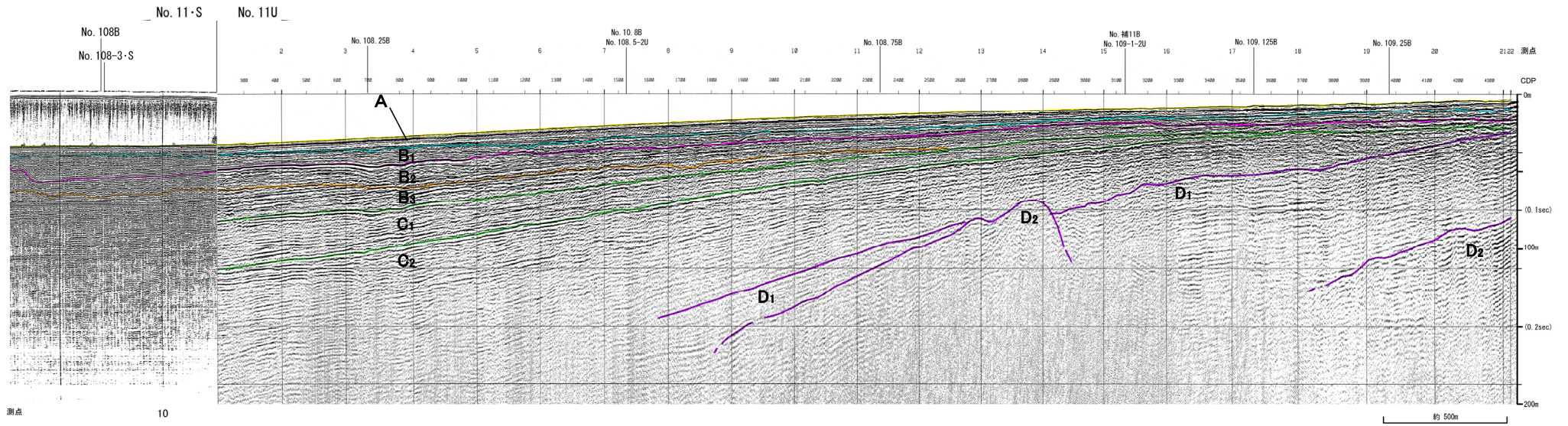
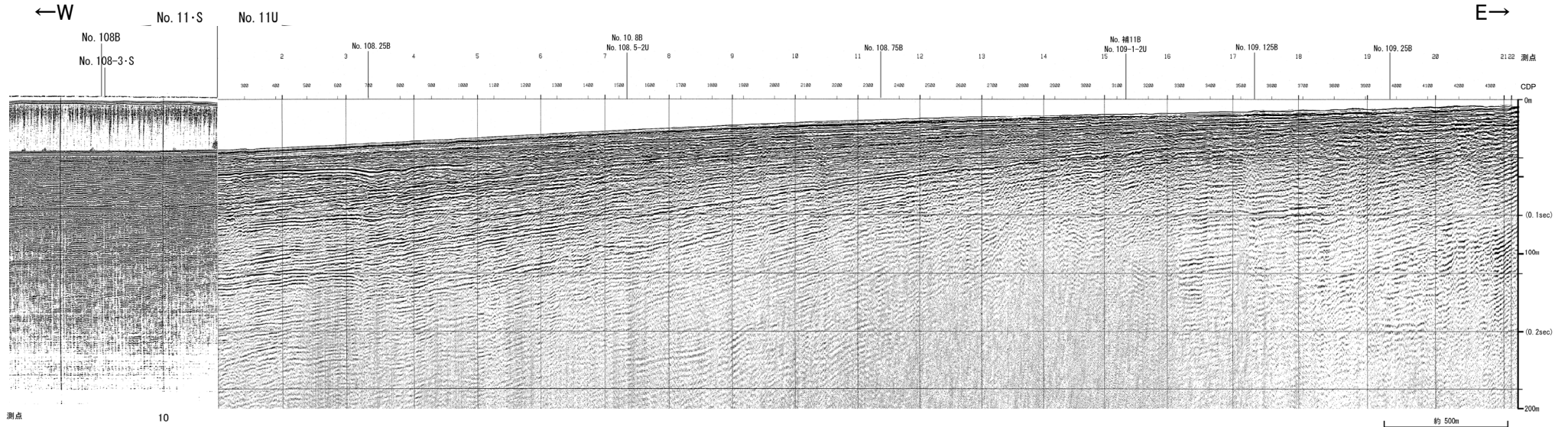


地質時代		地質層序	
第四紀	完新世	A 層	
	後期	B ₁ 層	B ₁₁ 層
		B ₂ 層	B ₁₂ 層
	中期	B 層	
前期	C ₁ 層	C ₂ 層	
	C 層		
新第三紀	鮮新世	D 層	
	中新世	D ₁ 層	
古第三紀	D ₂ 層		
	先第三紀		

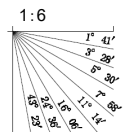


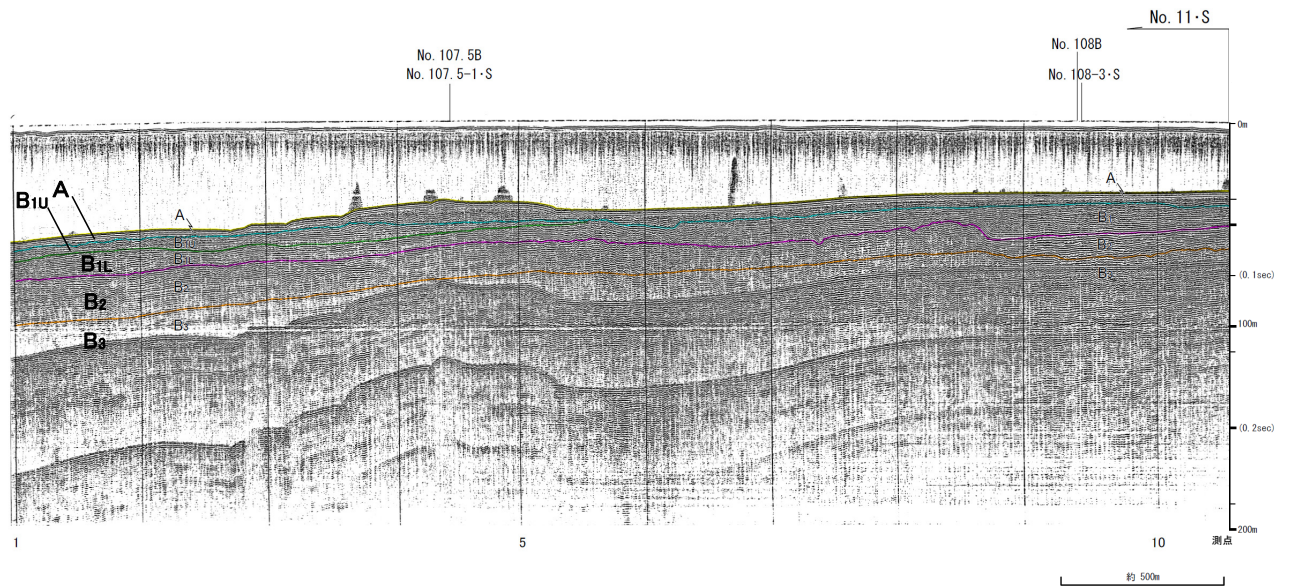
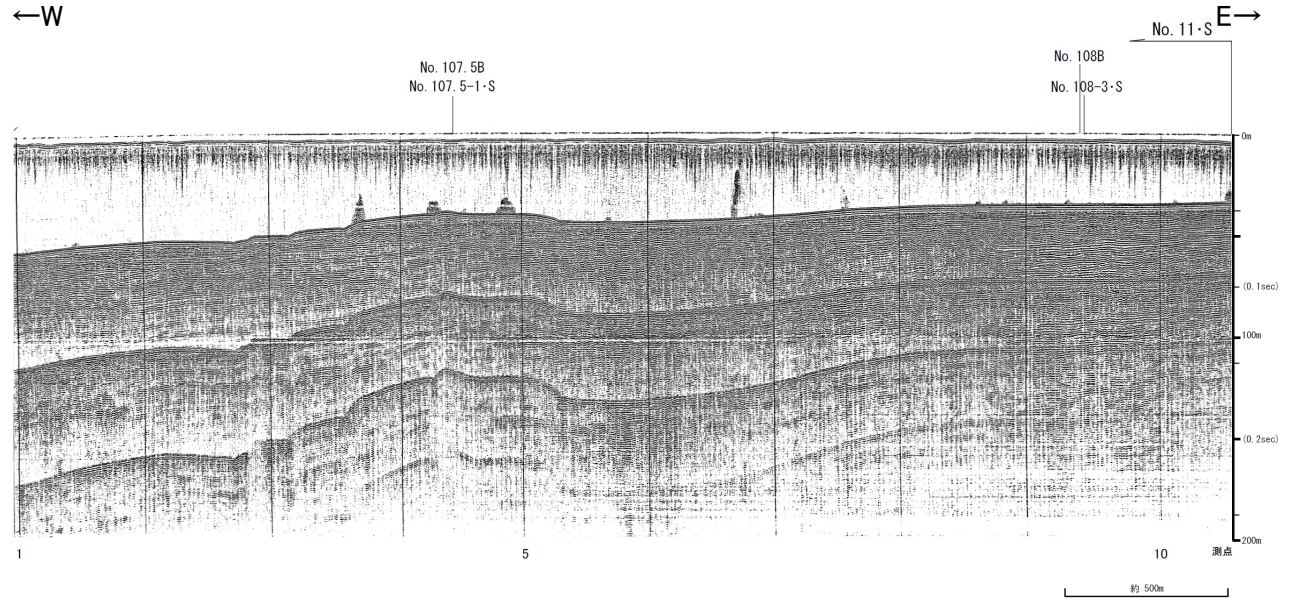
No.11・S①, No.11U(北陸電カスパーカー, ブーマー)

各音波探査記録の全線はP.2-1-75, 76

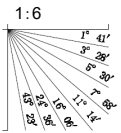


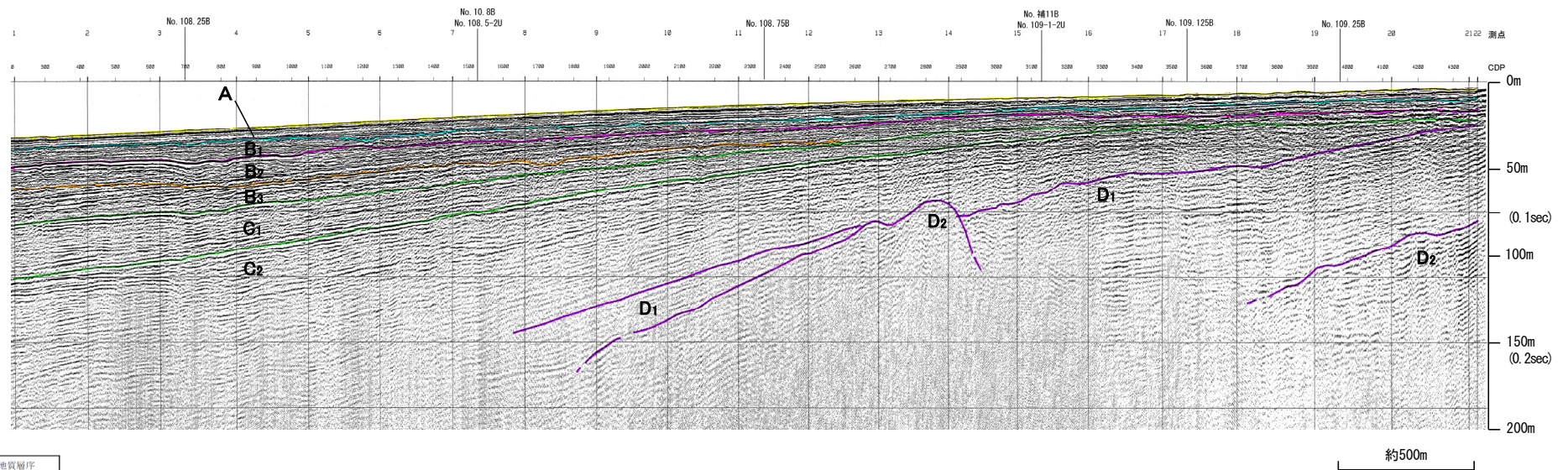
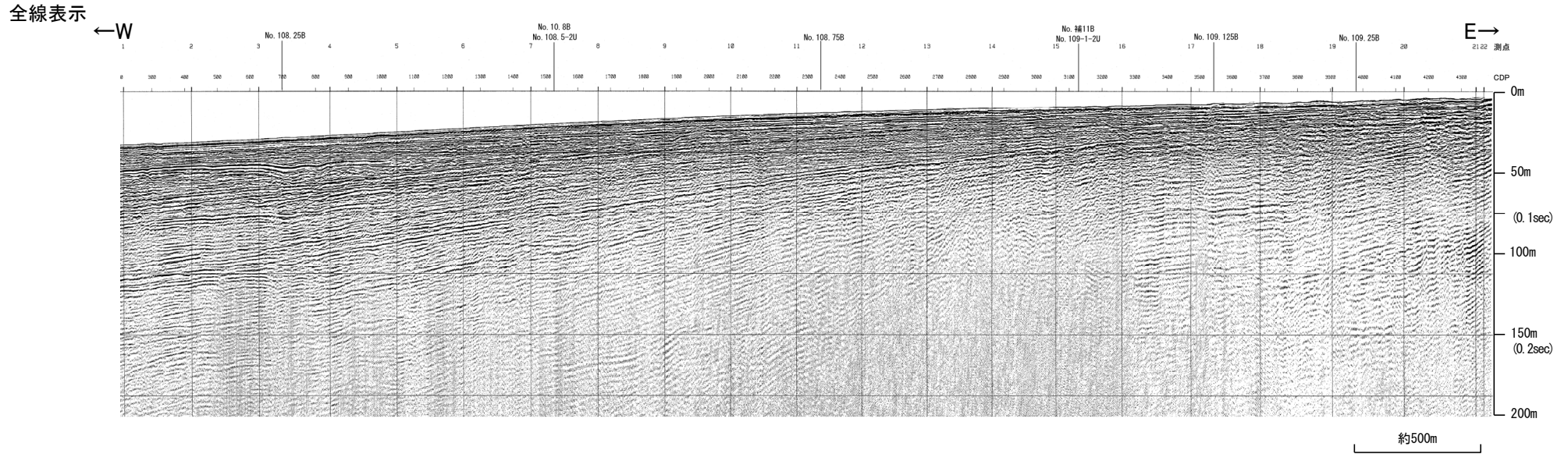
地質時代		地質層序
第四紀	更新世	A層
	後期	B ₁₀ 層
		B ₁₁ 層
	中期	B ₂ 層
		B ₃ 層
	前期	C ₁ 層
第三紀	C ₂ 層	
新第三紀	鮮新世	D ₁ 層
	中新世	D ₂ 層
古第三紀		
先第三紀		



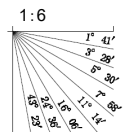


地質時代		地質層序	
第四紀	更新世	A層	
	後期	B _{1u} 層	B _{1L} 層
	中期	B ₂ 層	B ₃ 層
	前期	C ₁ 層	C ₂ 層
	鮮新世	D ₁ 層	D ₂ 層
新第三紀	中新世	D層	
古第三紀			
先第三紀			

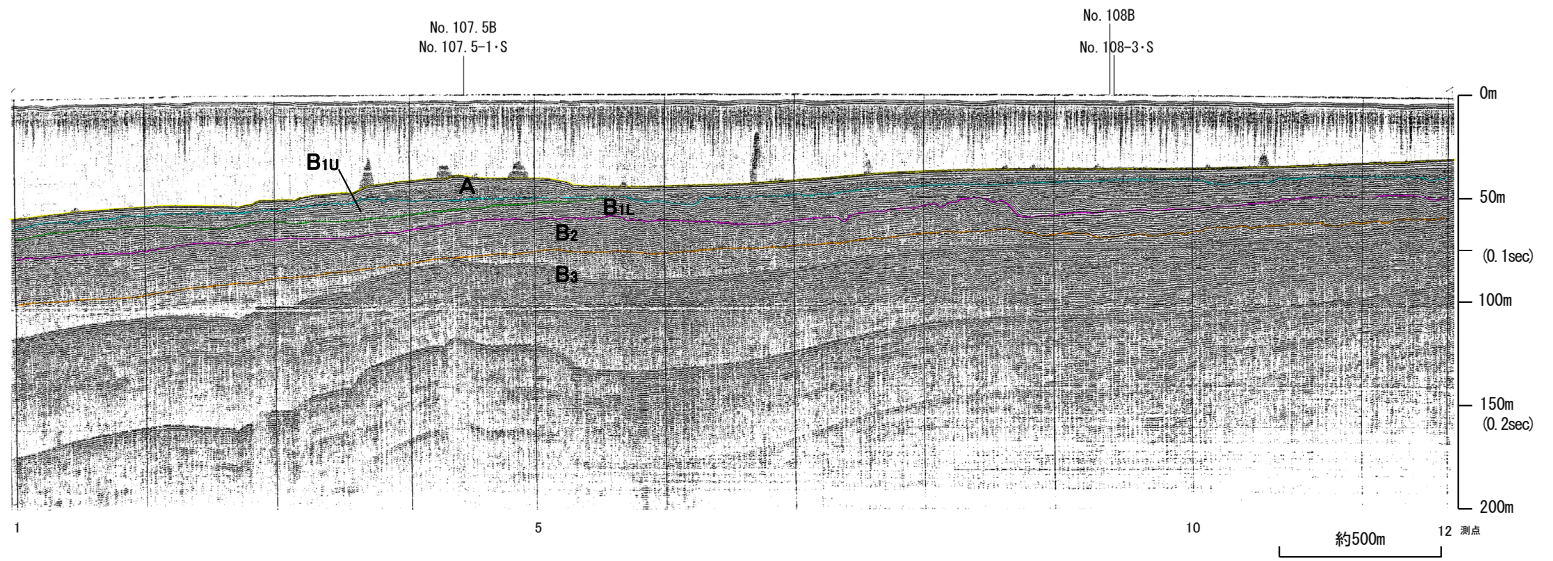
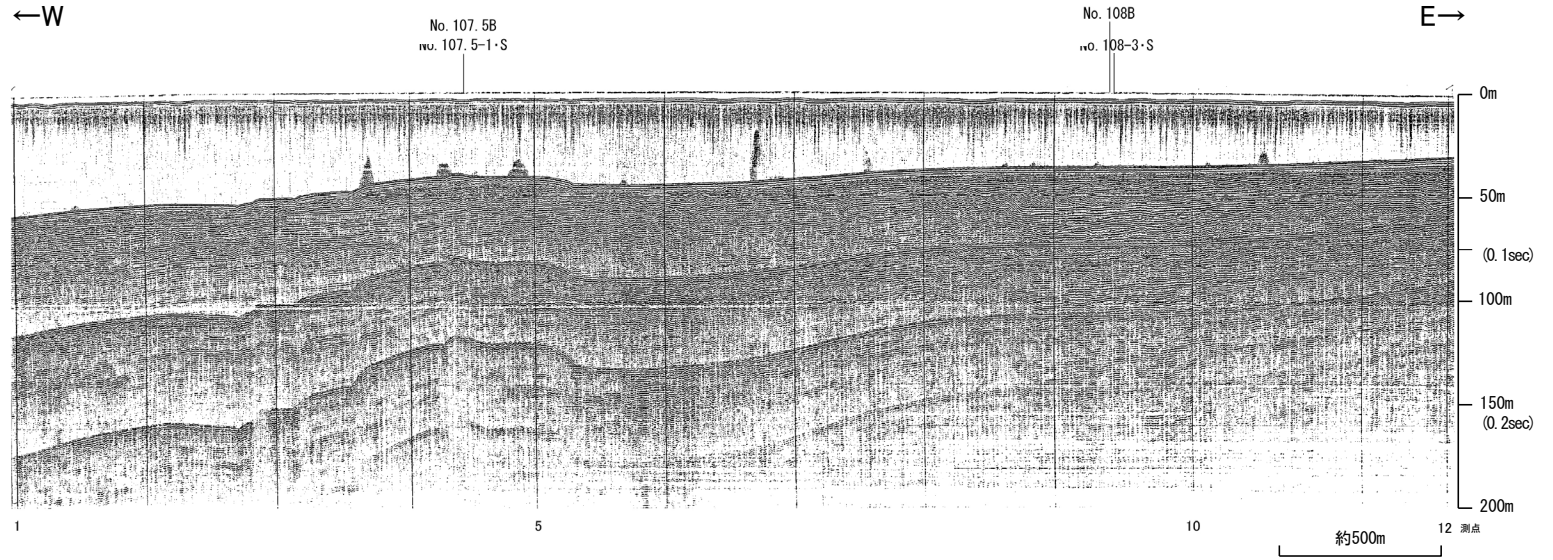




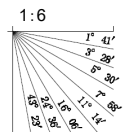
地質時代		地質層序
第四紀	更新世	A層
	後期	B ₁₀ 層
		B ₁₁ 層
	中期	B ₂ 層
		B ₃ 層
	前期	C ₁ 層
鮮新世	C ₂ 層	
第三紀	中新世	D ₁ 層
	古第三紀	D ₂ 層
先第三紀		

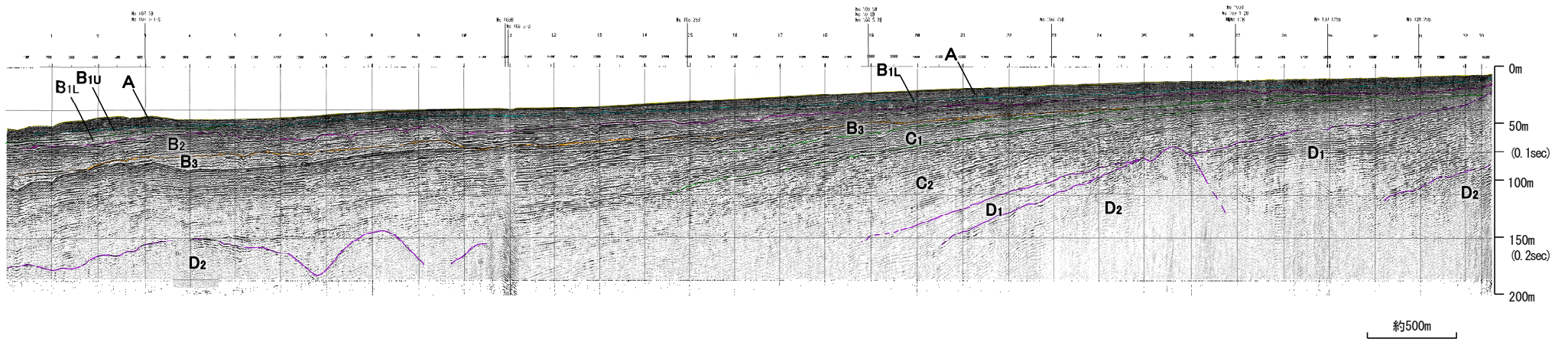
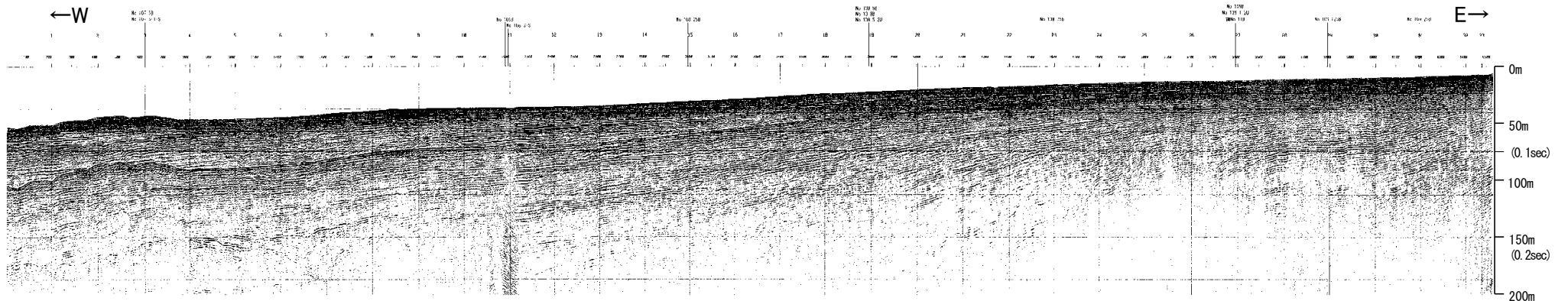


全線表示

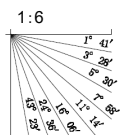


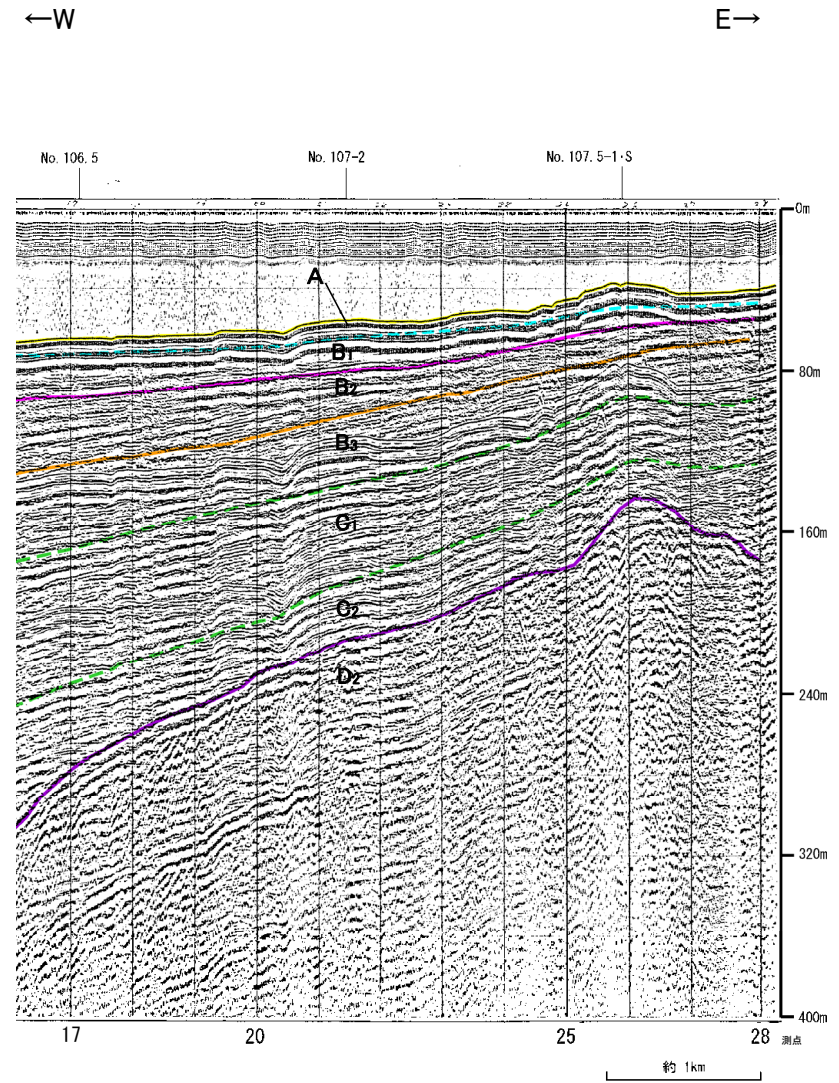
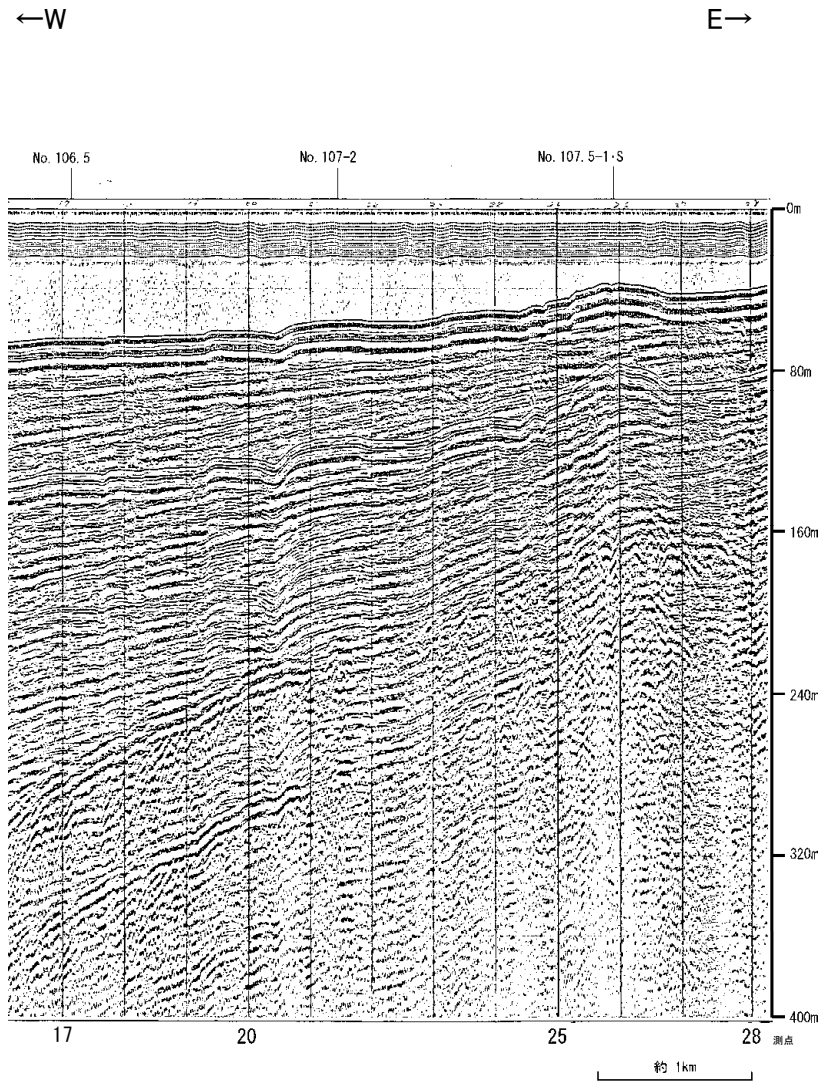
地質時代		地質層序
第四紀	完新世	A層
	後期	B _{1u} 層
		B _{1L} 層
	中期	B ₂ 層
		B ₃ 層
前期	C ₁ 層	
第三紀	鮮新世	C ₂ 層
	中新世	D ₁ 層
		D ₂ 層
古第三紀		
先第三紀		



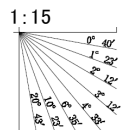


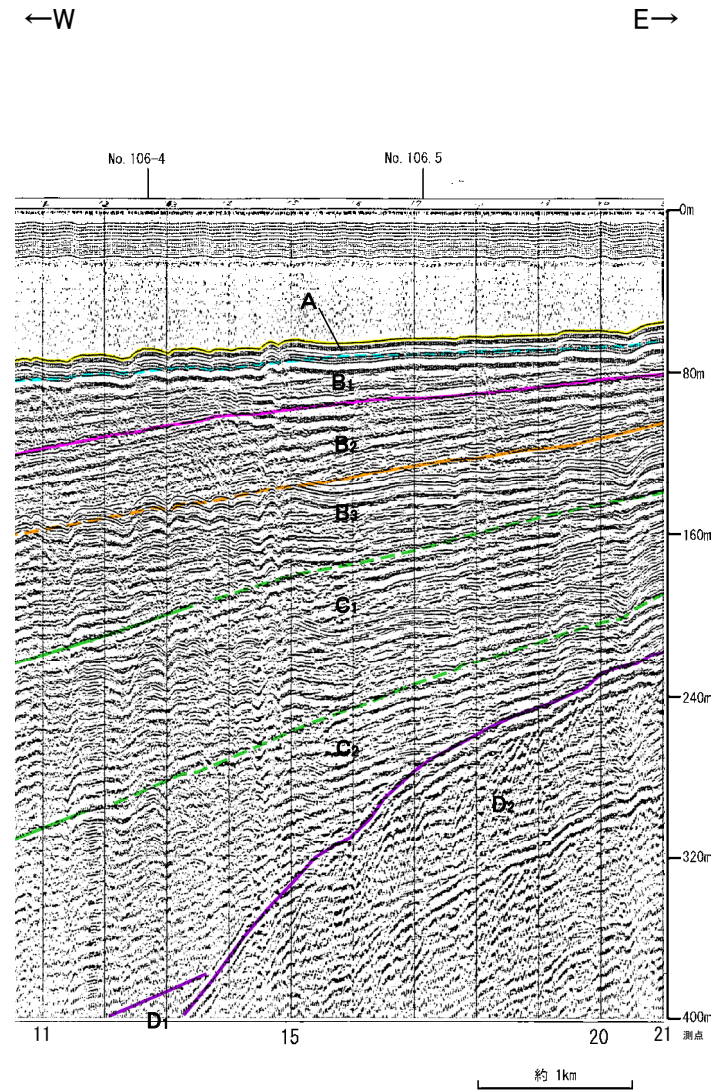
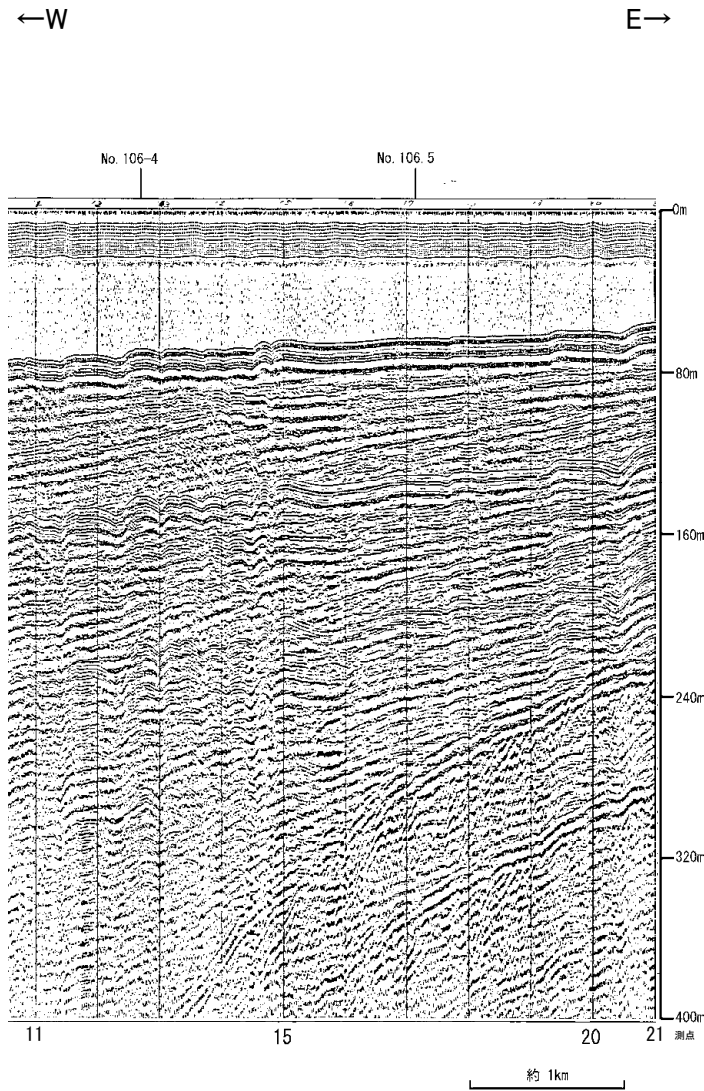
地質時代		地質層序	
第四紀	完新世	A層	
	更新世	後期	B _{1u} 層
			B _{1L} 層
		中期	B ₂ 層
	前期	B ₃ 層	
第三紀	新第三紀	C層	
	中新世	C ₁ 層	
		C ₂ 層	
古第三紀	D層		
先第三紀	D ₁ 層		
		D ₂ 層	



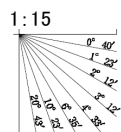


地質時代		地質層序
第四紀	更新世	A層
	後期	B ₄ 層
		B ₁₁ 層
	中期	B ₂ 層
		B ₃ 層
前期	C ₁ 層	
新第三紀	鮮新世	C ₂ 層
	中新世	D ₁ 層
		D ₂ 層
古第三紀		
先第三紀		



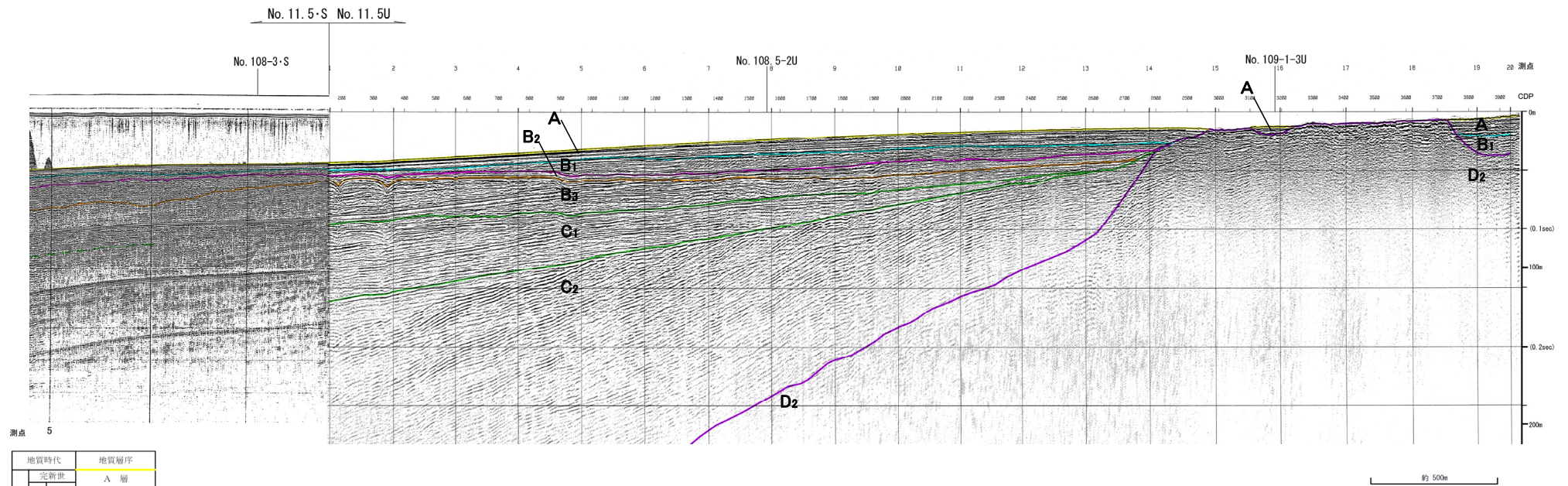
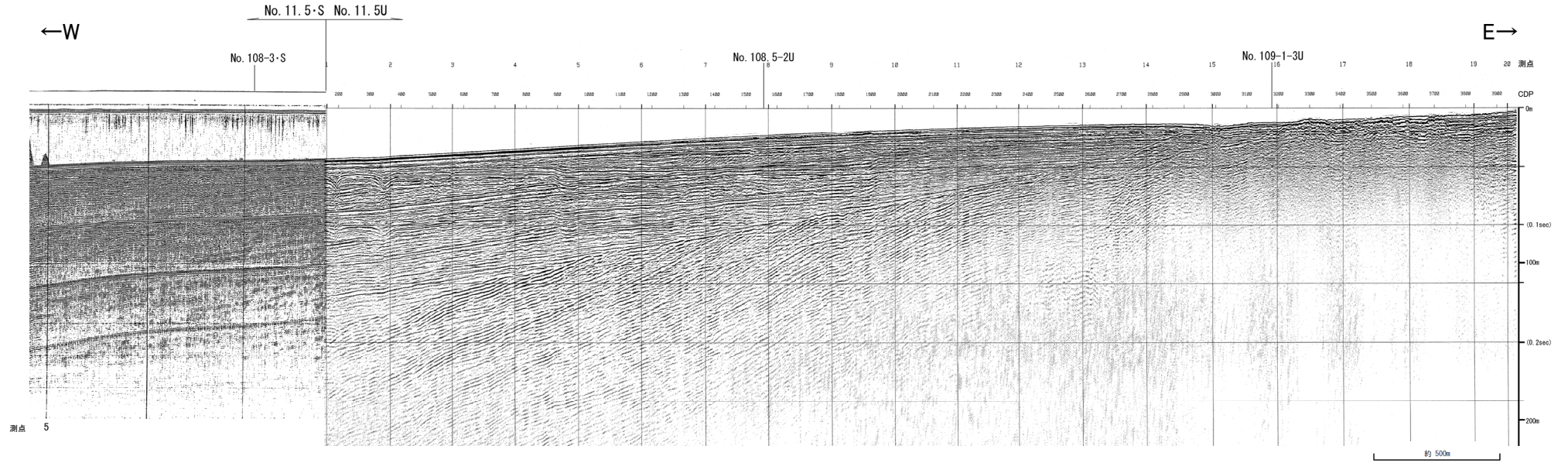


地質時代		地質層序
第四紀	更新世	A層
	後期	B ₄ 層
		B ₁₁ 層
	中期	B ₂ 層
		B ₃ 層
前期	C ₁ 層	
第三紀	新第三紀	C ₂ 層
	中新世	D ₁ 層
		D ₂ 層
古第三紀		
先第三紀		

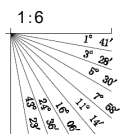


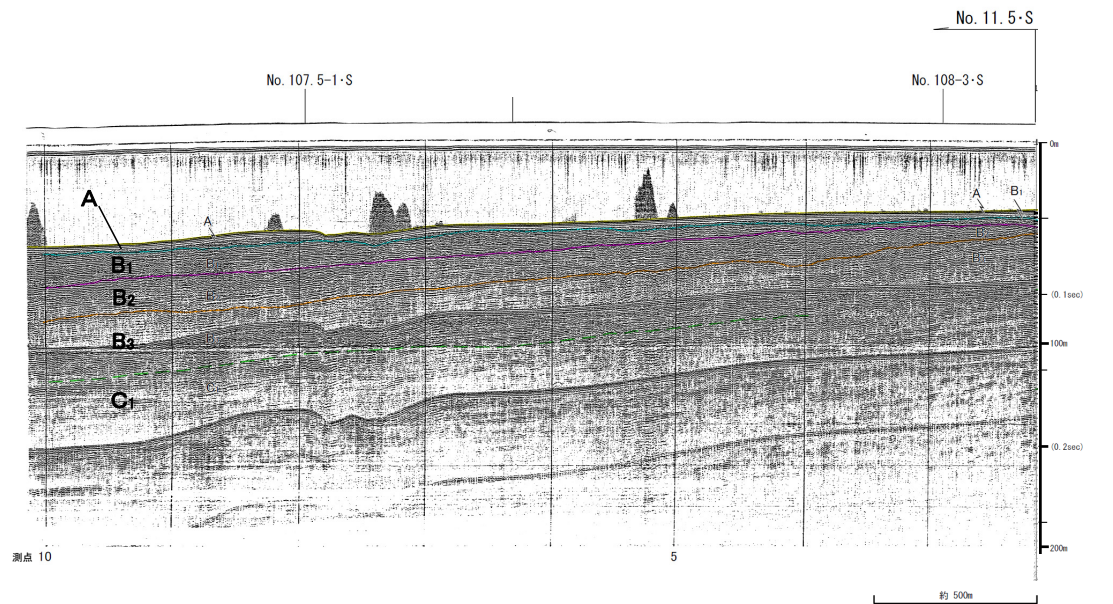
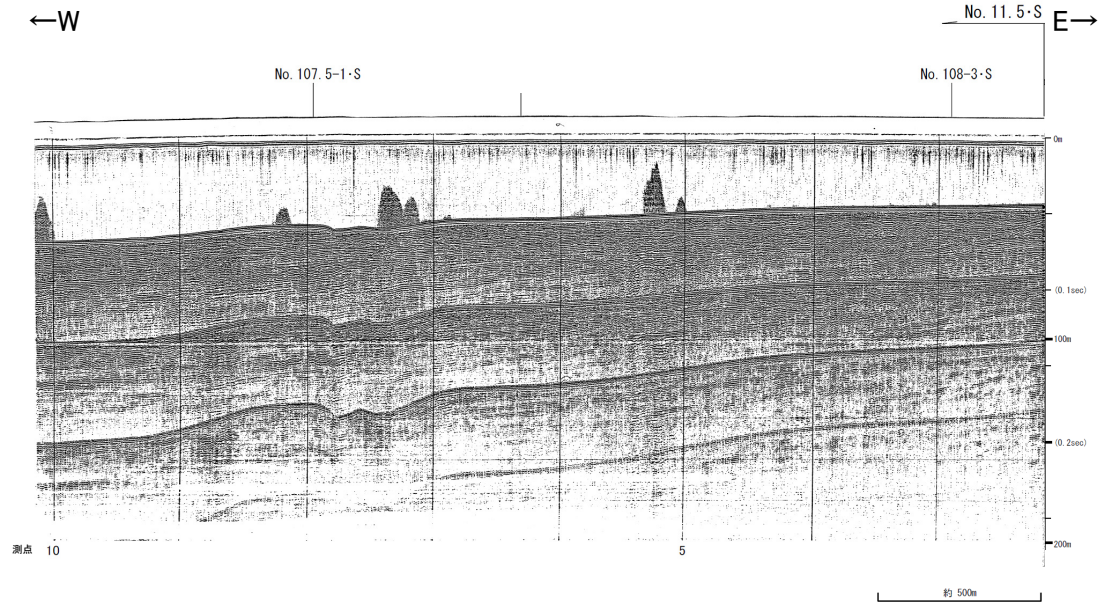
No.11.5・S①, No.11.5U(北陸電カスパーカー, ブーマー)

各音波探査記録の全線はP.2-1-82, 83

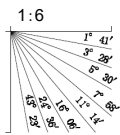


地質時代		地質層序	
第四紀	更新世	後期	A層
	中期		B ₁ 層
		B ₂ 層	
	前期	C ₁ 層	
第三紀	新第三紀	中新世	C ₂ 層
	D ₁ 層		
	古第三紀	先第三紀	D ₂ 層

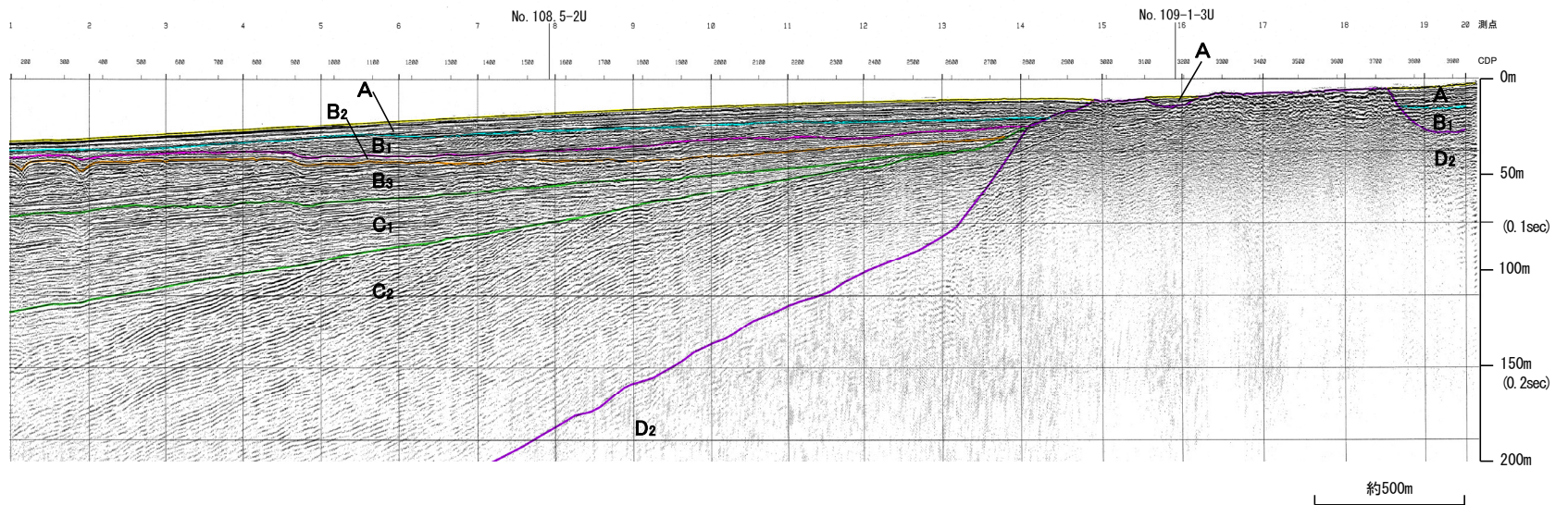
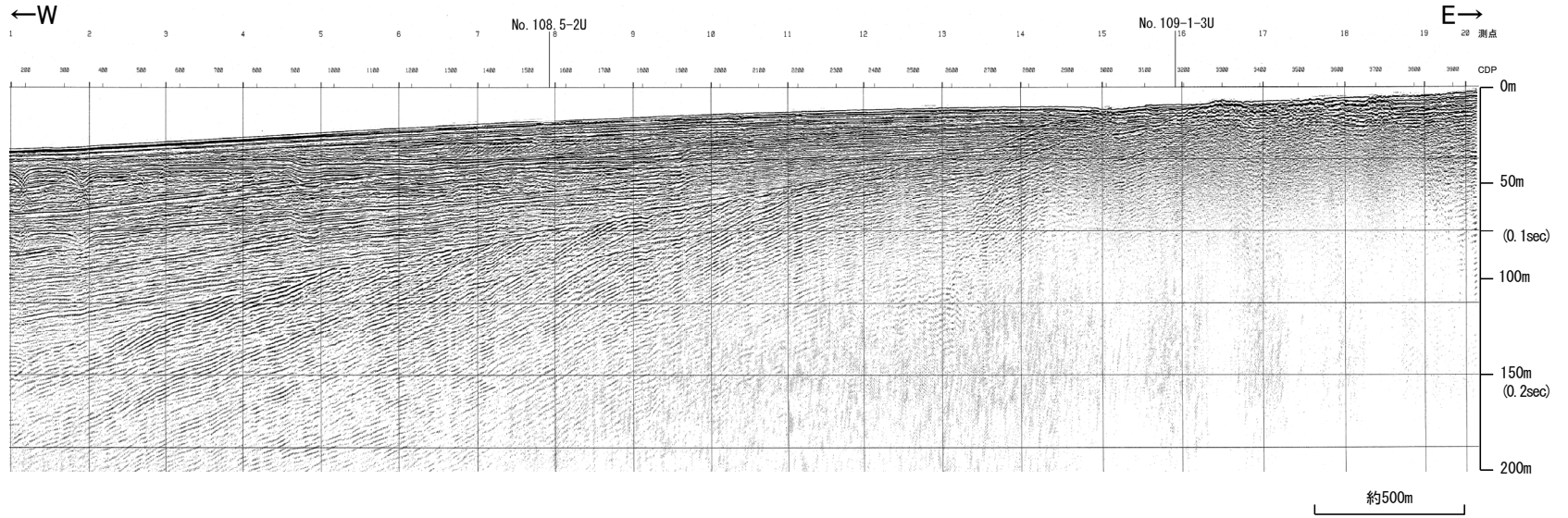




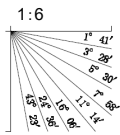
地質時代		地質層序	
第四紀	完新世	A層	
	更新世	後期	B ₁₀ 層 B ₁₁ 層
		中期	B層 B ₂ 層 B ₃ 層
		前期	C層 C ₁ 層 C ₂ 層
	新第三紀	鮮新世	D層 D ₁ 層
古第三紀	中新世	D ₂ 層	
先第三紀			



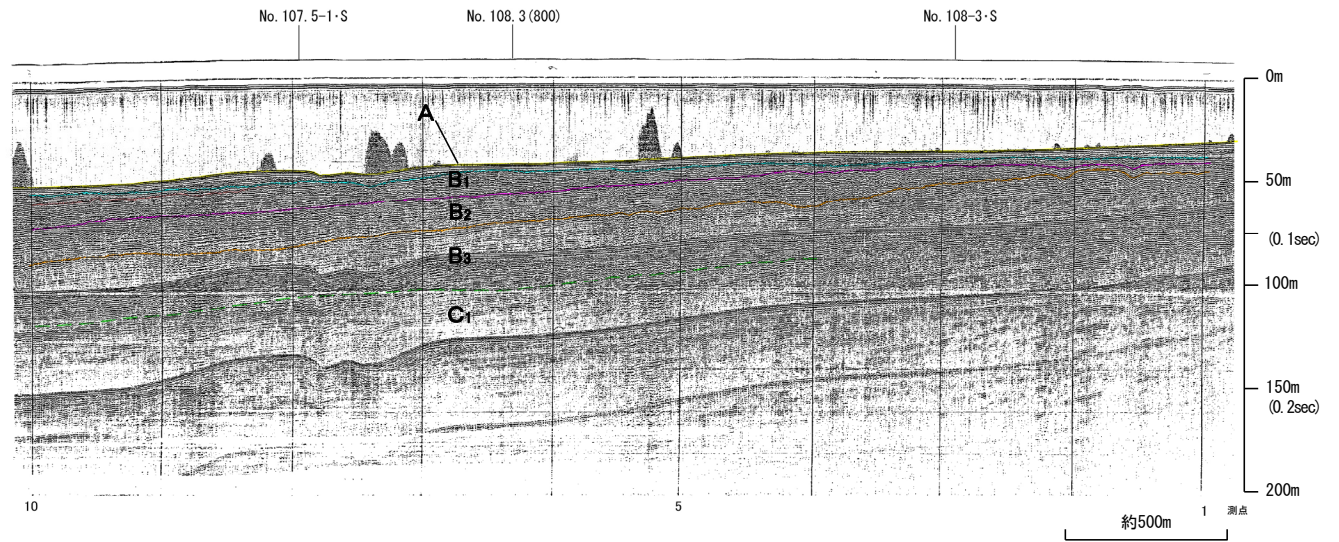
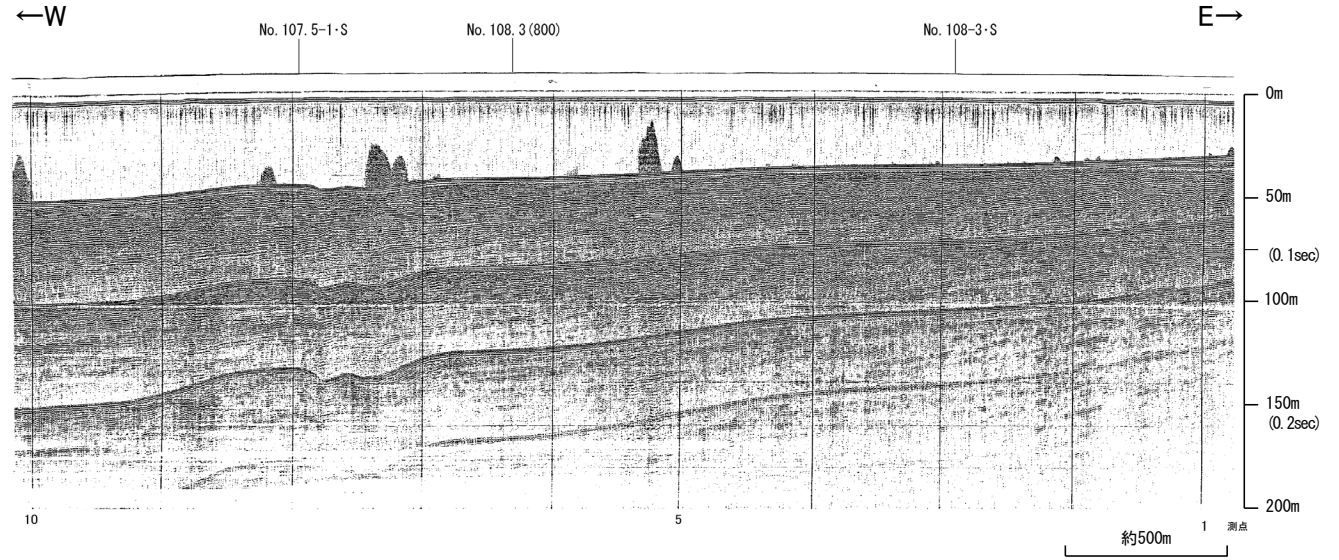
全線表示



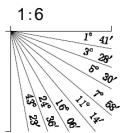
地質時代		地質層序	
第四紀	更新世	後期	A層
		中期	B層
	前期	C層	
		D層	
	第三紀	中新世	D ₁ 層
古第三紀	先第三紀	D ₂ 層	

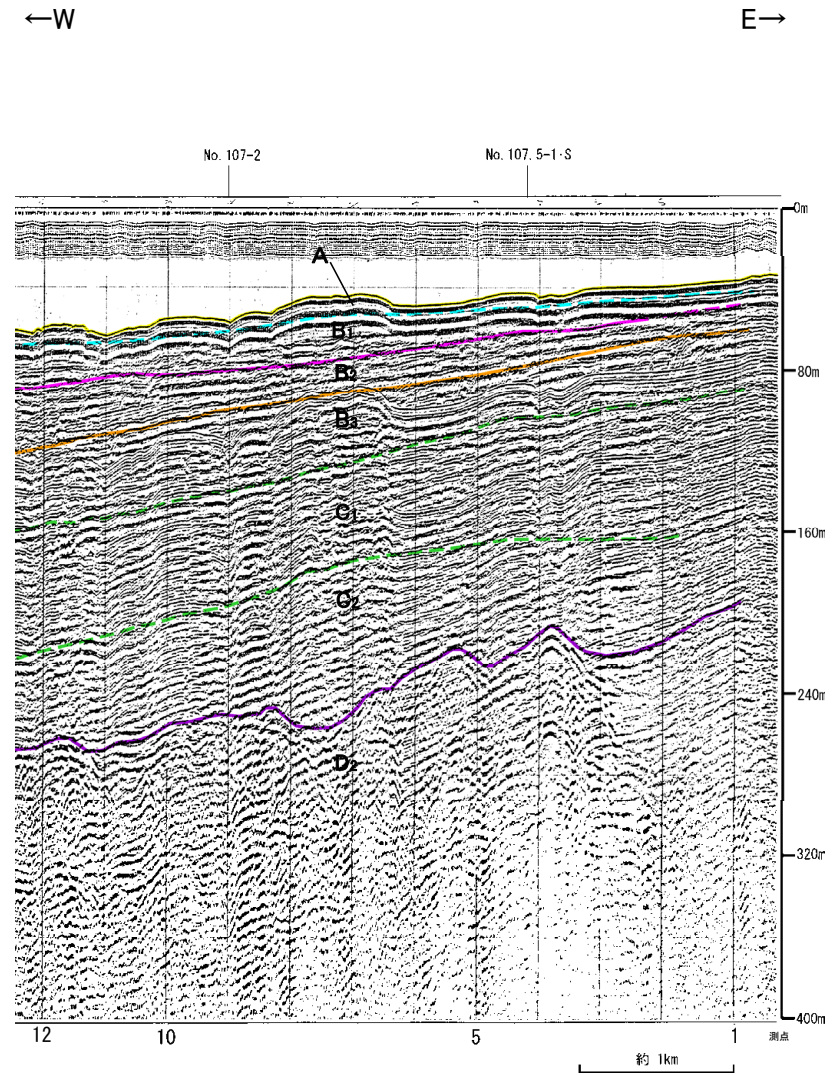
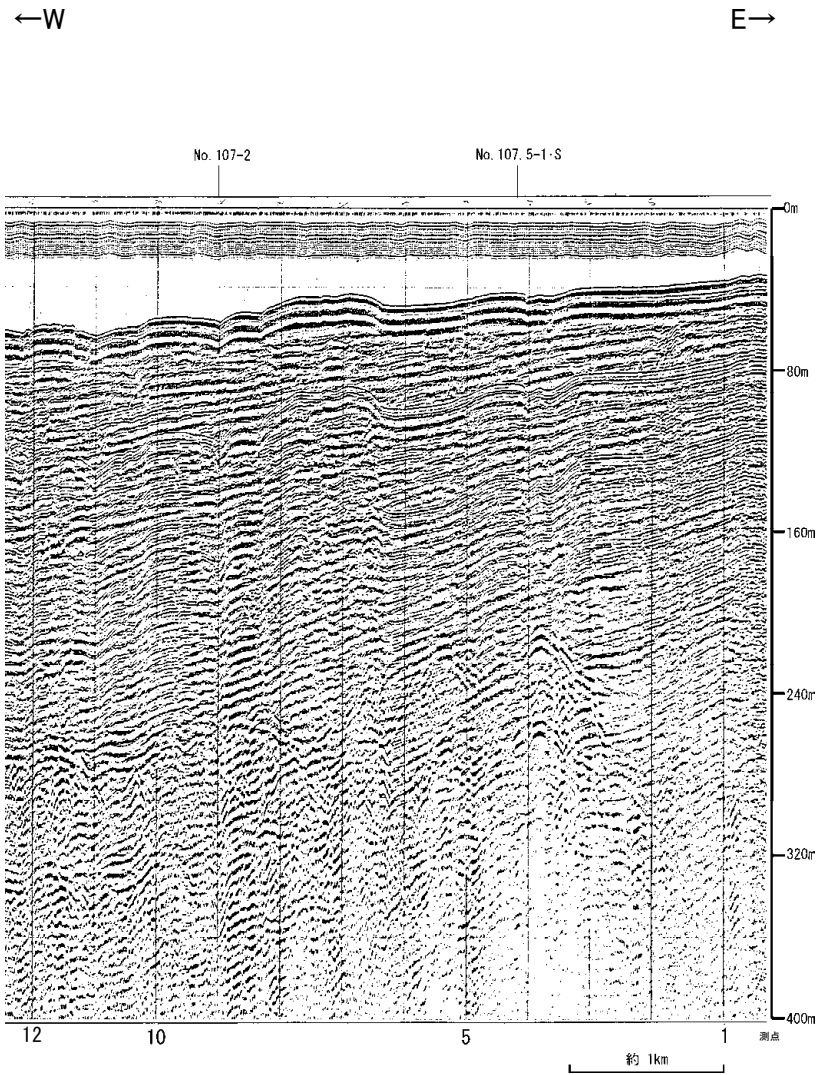


全線表示

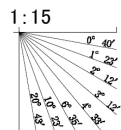


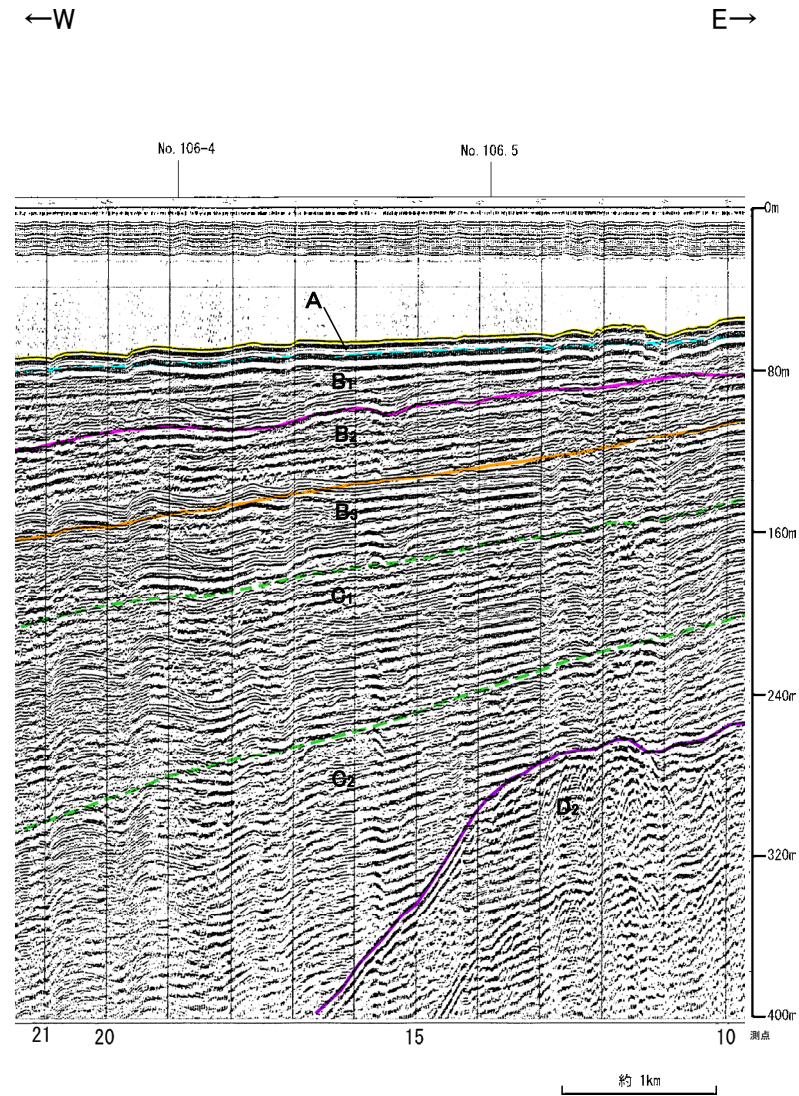
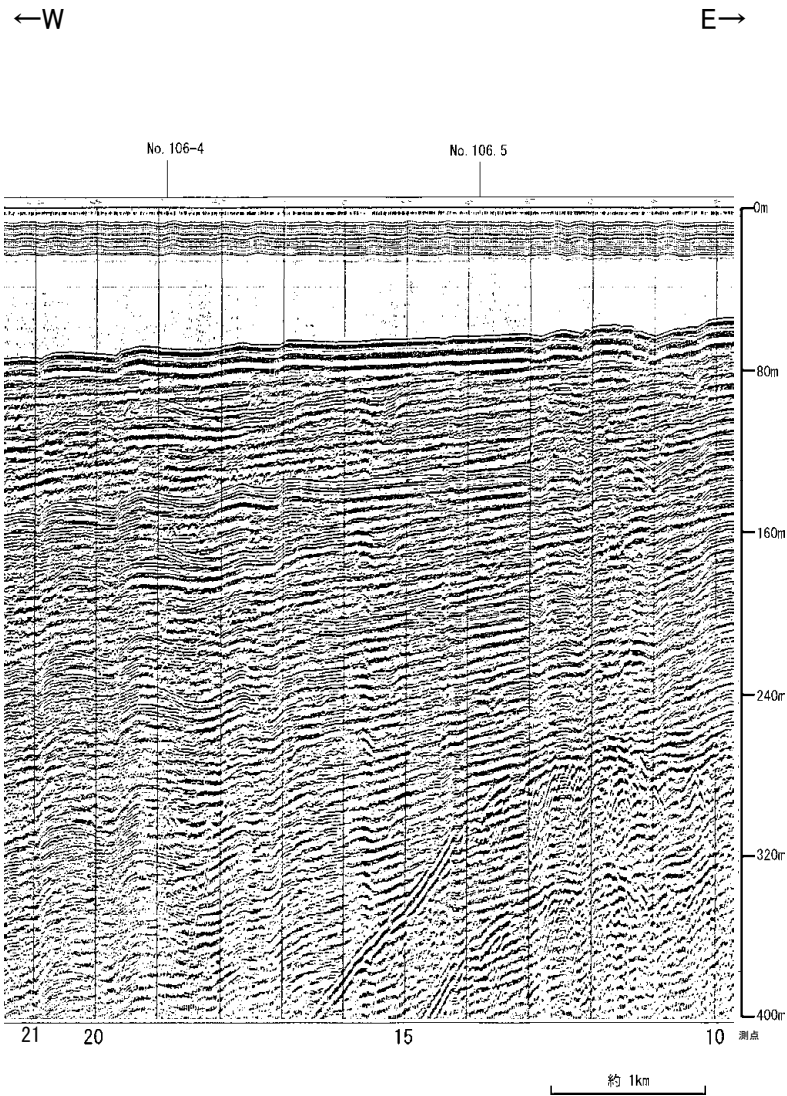
地質時代		地質層序	
第四紀	完新世	A層	
		後期	B ₁₀ 層 B ₁₁ 層
	中期	B層	B ₂ 層 B ₃ 層
		前期	C層
	新第三紀	鮮新世	D層
古第三紀	中新世	D層	D ₂ 層
先第三紀			



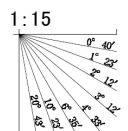


地質時代		地質層序
第四紀	更新世	A層
	後期	B ₄ 層
		B ₁₁ 層
		B ₁₂ 層
	中期	B ₂ 層
		B ₃ 層
前期	C ₁ 層	
第三紀	新第三紀	C ₂ 層
	中新世	D ₁ 層
		D ₂ 層
古第三紀		
先第三紀		



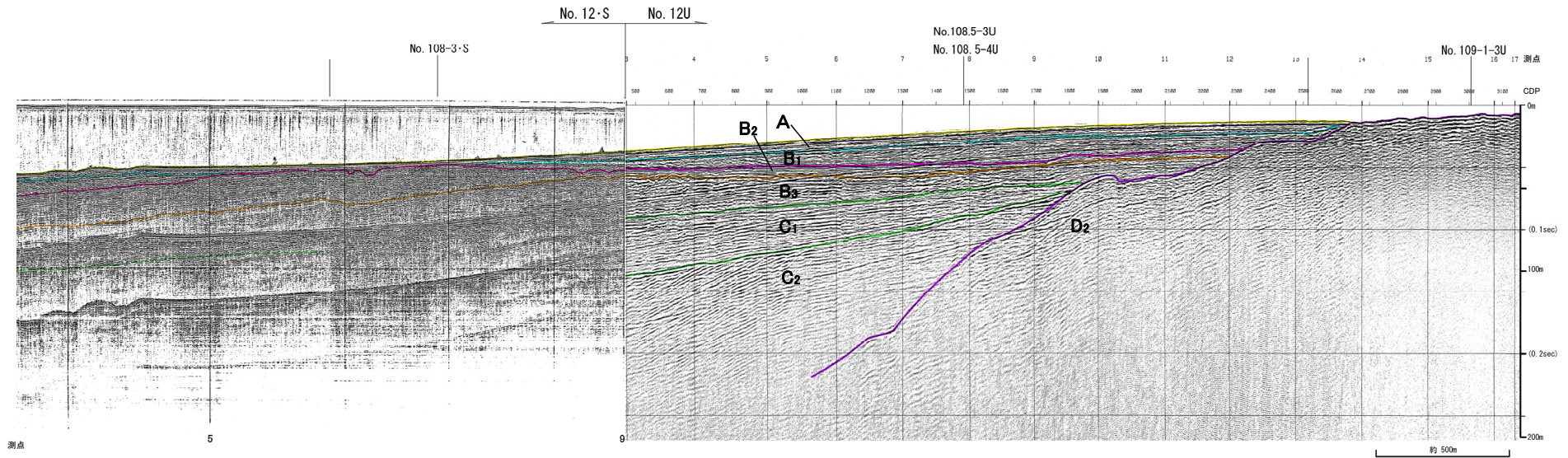
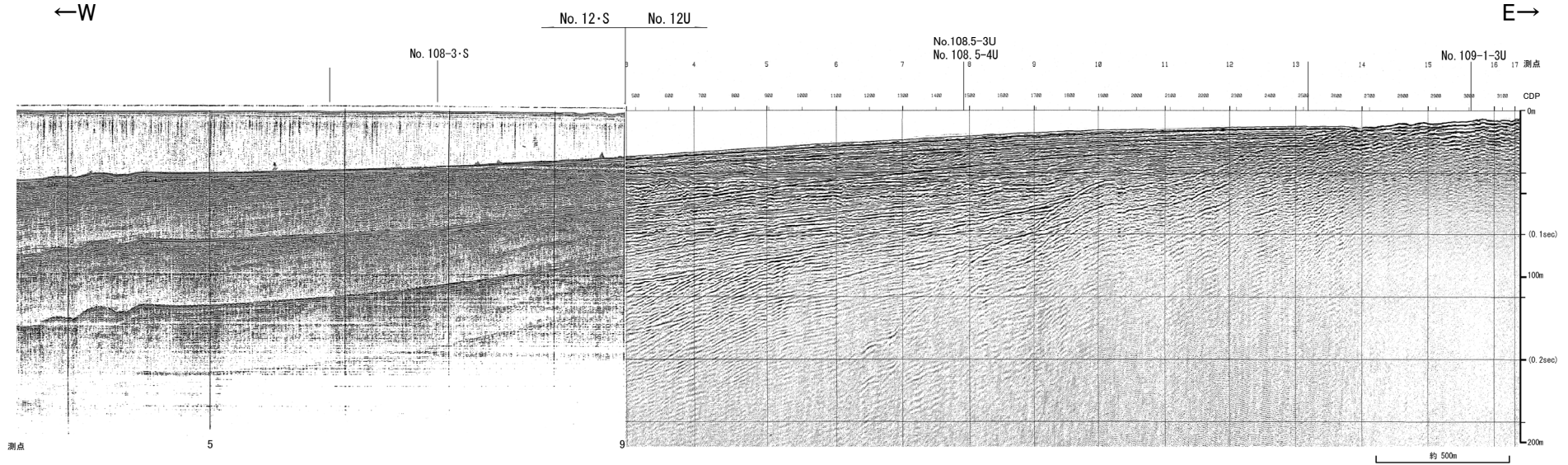


地質時代		地質層序	
第四紀	更新世	B層	A層
	後期		B ₄ 層
	中期		B ₁₁ 層
	前期	B ₂ 層	
		B ₃ 層	
新第三紀	C層	C ₁ 層	
中新世	D層	C ₂ 層	
		D ₁ 層	
古第三紀	D層	D ₂ 層	
先第三紀			

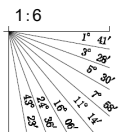


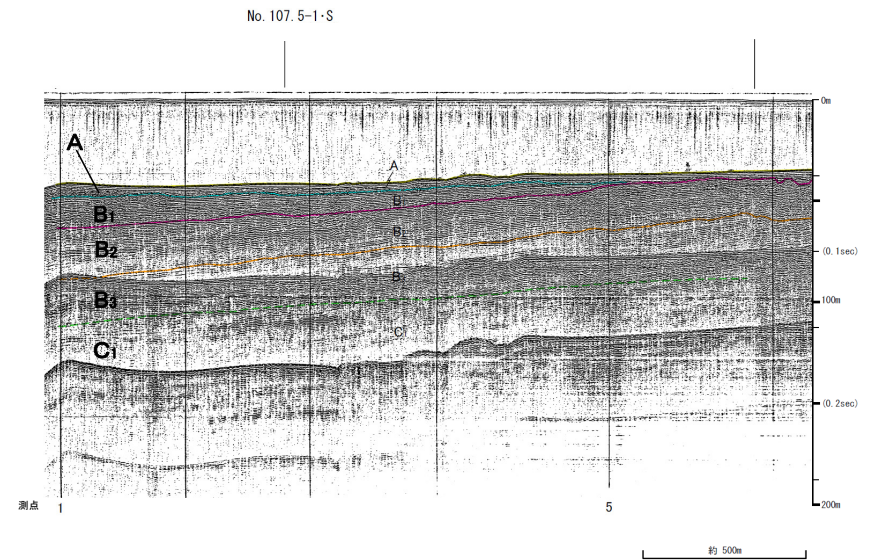
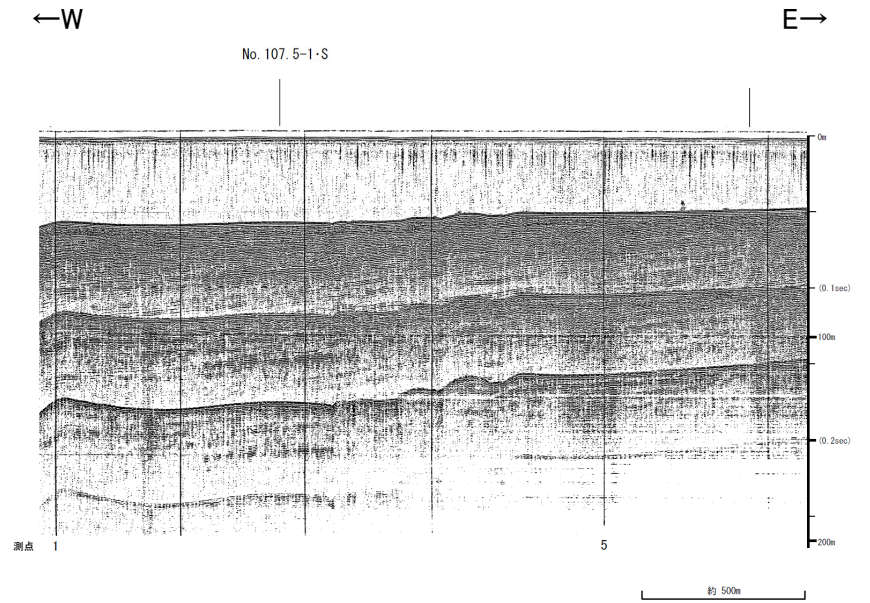
No.12・S①, No.12U(北陸電カスパーカー, ブーマー)

各音波探査記録の全線はP.2-1-88, 89



地質時代		地質層序	
第四紀	更新世	A層	
		後期	B ₁ 層 B _{1L} 層
	中期	B層	B ₂ 層 B ₃ 層
		前期	C層
	全新世	C ₁ 層 C ₂ 層	
第三紀	中新世	D ₁ 層	
	古第三紀	D ₂ 層	
先第三紀			





地質時代		地質層序	
第四紀	完新世	A層	
		B ₁₀ 層	
	更新世	B ₁ 層	B ₁₁ 層
		B ₂ 層	
		B ₃ 層	
新第三紀	鮮新世	C ₁ 層	
	中新世	D ₁ 層	
先第三紀	古第三紀	D ₂ 層	

