

志賀原子力発電所適合性審査資料

SK2-地047-04

2021年9月8日

志賀原子力発電所2号炉 敷地周辺の地質・地質構造について

データ集2(音波探査記録)

2021年9月8日
北陸電力株式会社

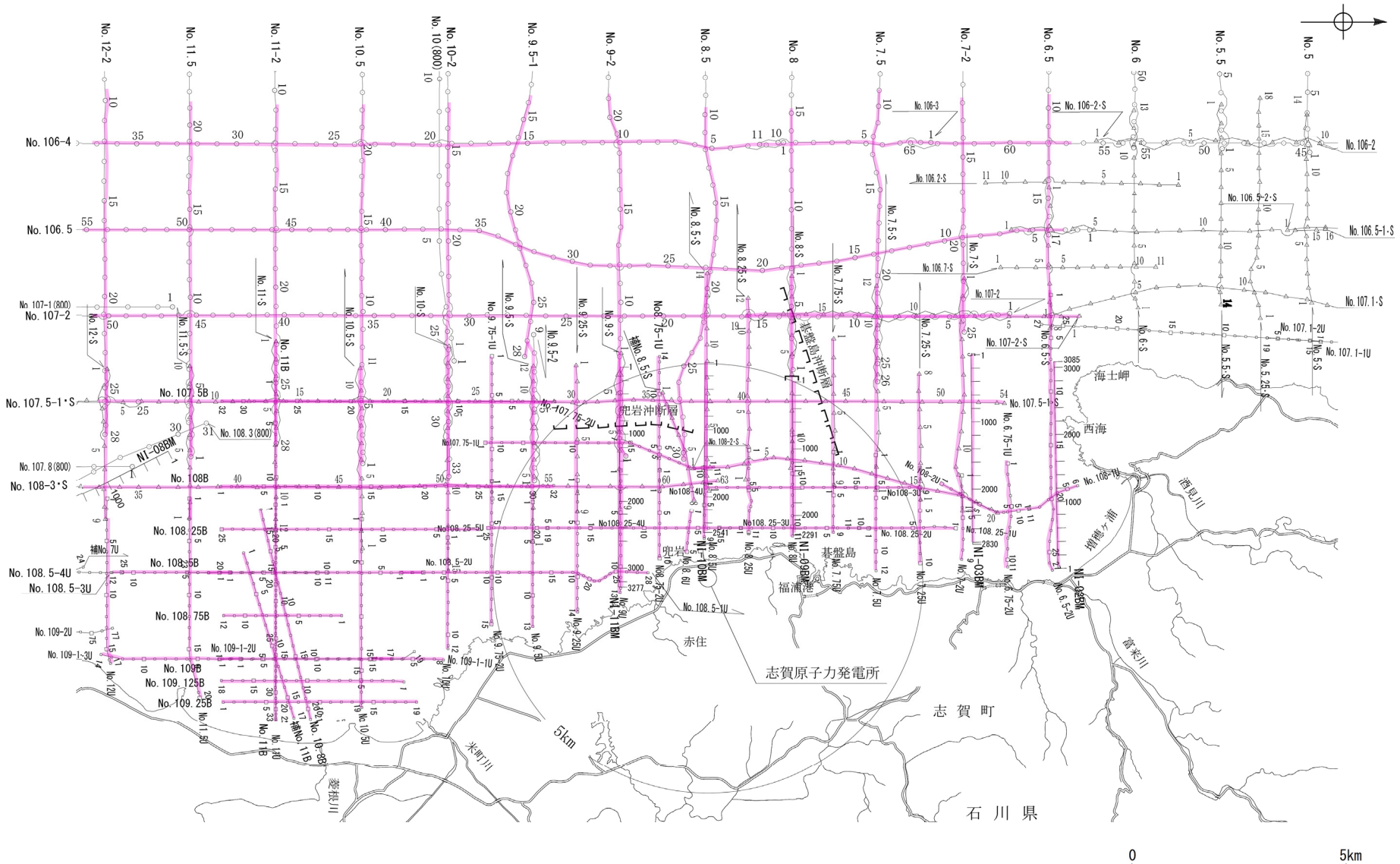
余白

目次

	項目	今回添付
データ集2(音波探査記録)	敷地前面調査海域	2-1-1~2-1-137

余白

敷地前面調査海域



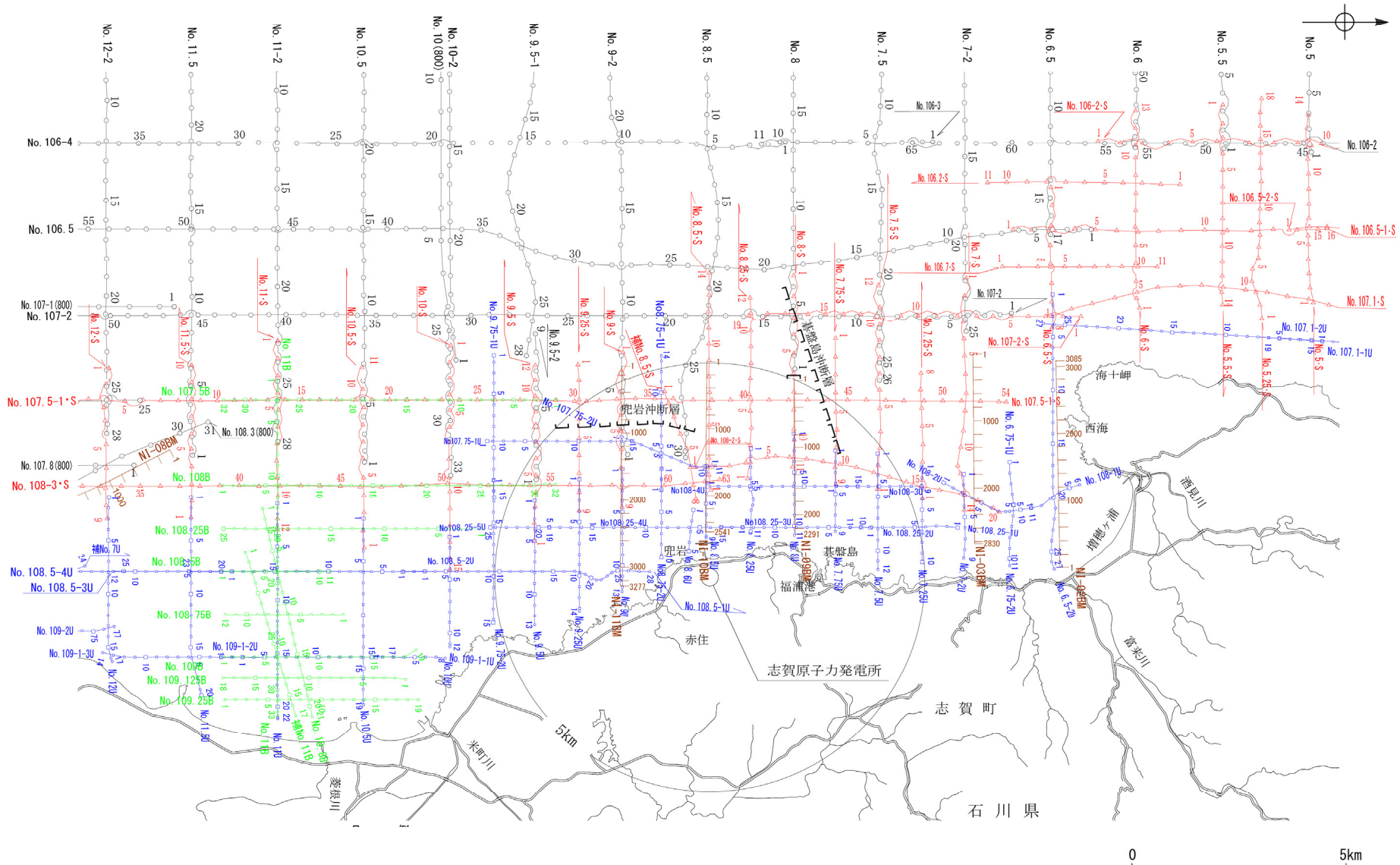
凡 例

- ⌈ 伏在断層
- ⌈ 連続性のない伏在断層
- No. 8.5
- No. 9.5
- No. 8U
- No. 11B
- NI-09BM

- 調査測線 (北陸電力: スーパー・シングルチャンネル・約2450ジュール)
- 調査測線 (北陸電力: スーパー・シングルチャンネル・約360ジュール)
- 調査測線 (北陸電力: プーマー・マルチチャンネル・約200ジュール)
- 調査測線 (原子力安全・保安院: プーマー・マルチチャンネル)

調査毎に色を分けた測線は次頁。調査毎の測線はP.2-1-4~8。

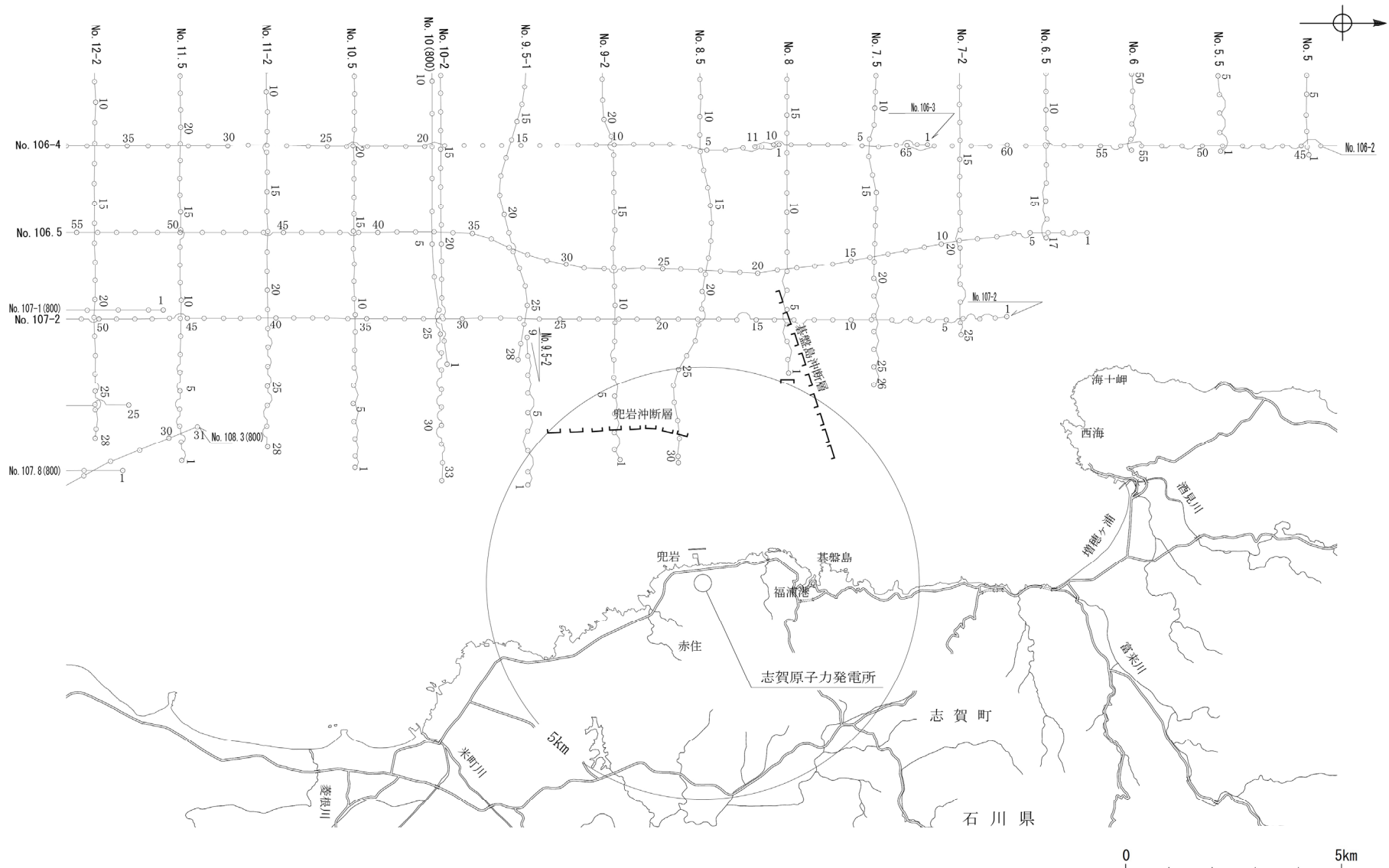
添付した音波探査記録



凡 例

- 伏在断層
- 連続性のない伏在断層
- No. 8 ○—○ 調査測線 (北陸電力: スパークー・シングルチャンネル・約2450ジュール)
- No. 7-S ○—○ 調査測線 (北陸電力: スパークー・シングルチャンネル・約360ジュール)
- No. 8U □—□ 調査測線 (北陸電力: プーマー・マルチチャンネル・約200ジュール)
- No. 11B □—□ 調査測線 (北陸電力: プーマー・マルチチャンネル・約200ジュール)
- NI-09BM □—□ 調査測線 (原子力安全・保安院: プーマー・マルチチャンネル)

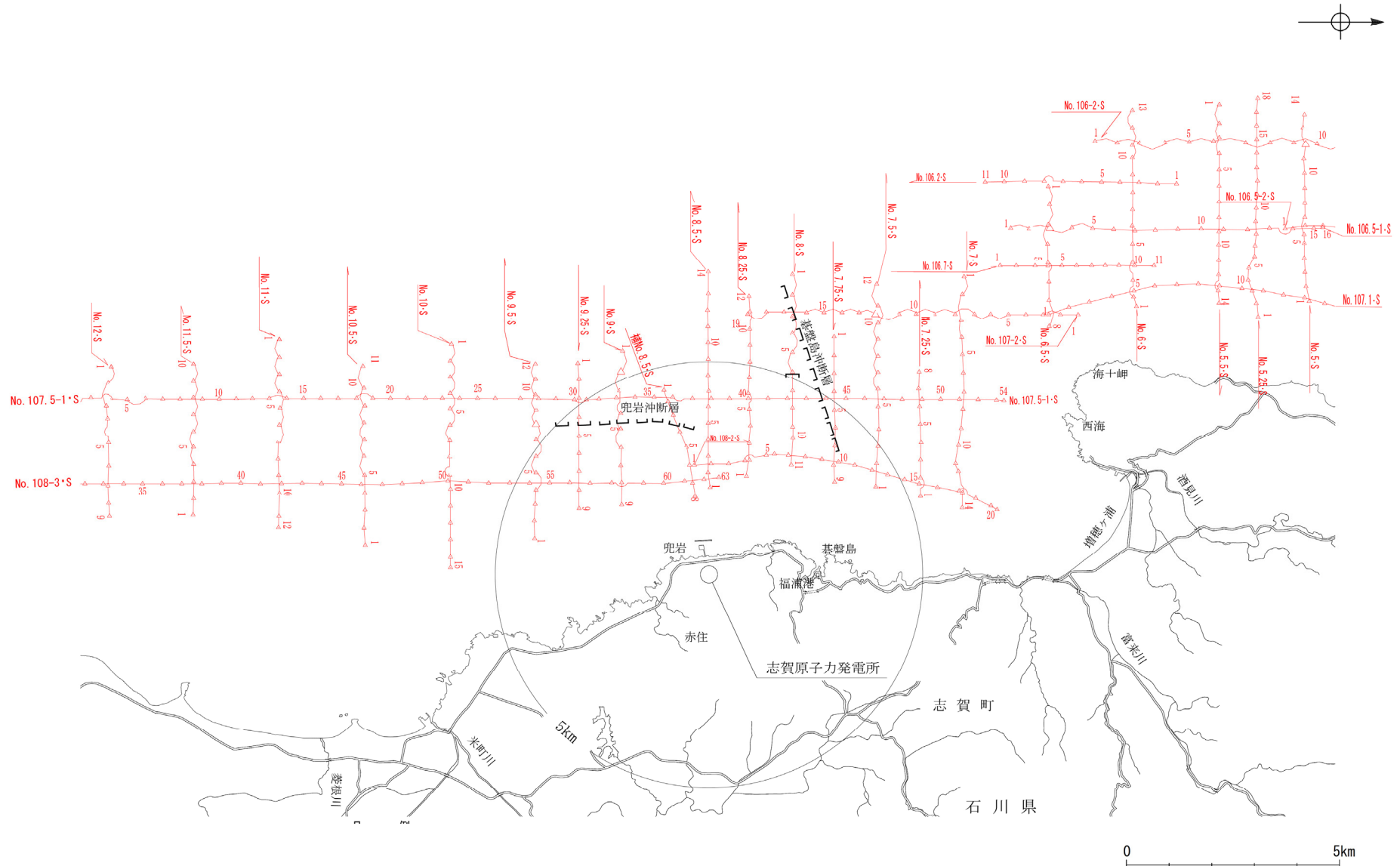
音波探査測線(北陸電力:スパーカー・シングルチャンネル・約2450ジュール)



凡 例

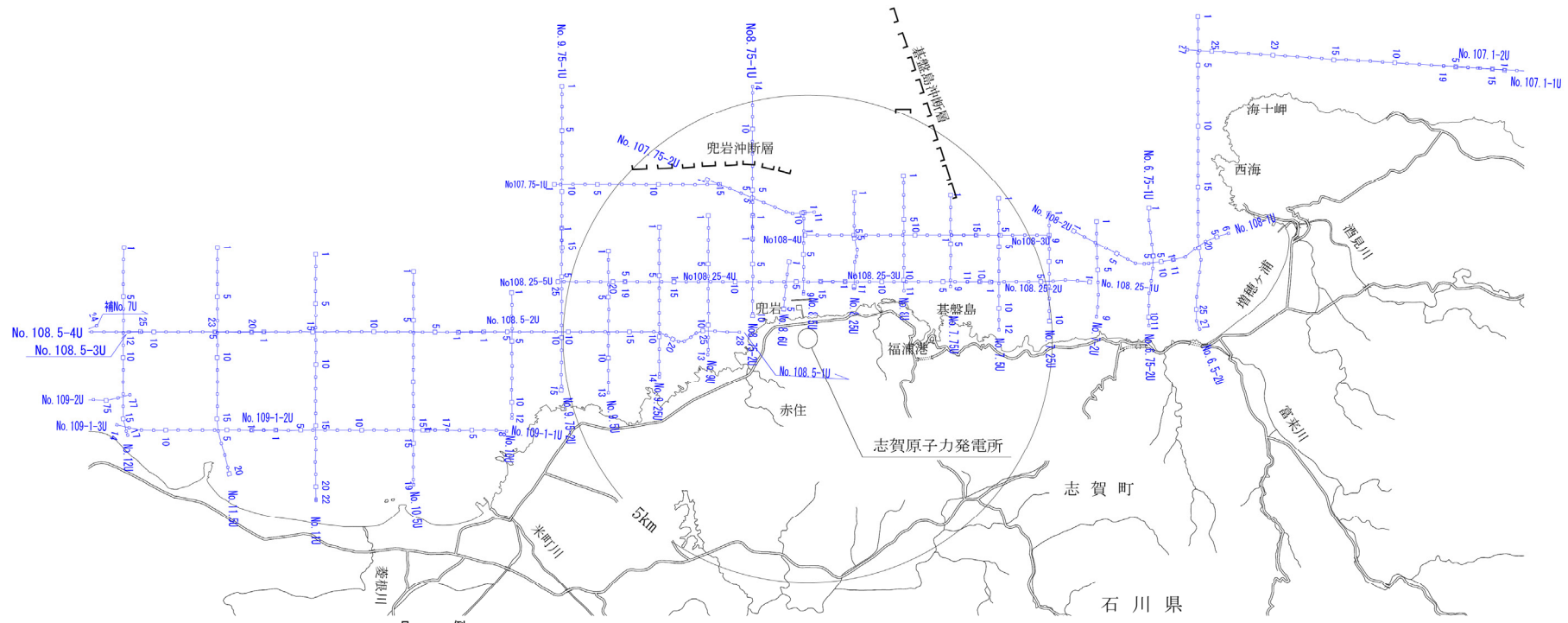
- ┌─ 伏在断層
- ┌─ 連続性のない伏在断層

No. 8 ○—○—○ 調査測線(北陸電力:スパーカー・シングルチャンネル・約2450ジュール)



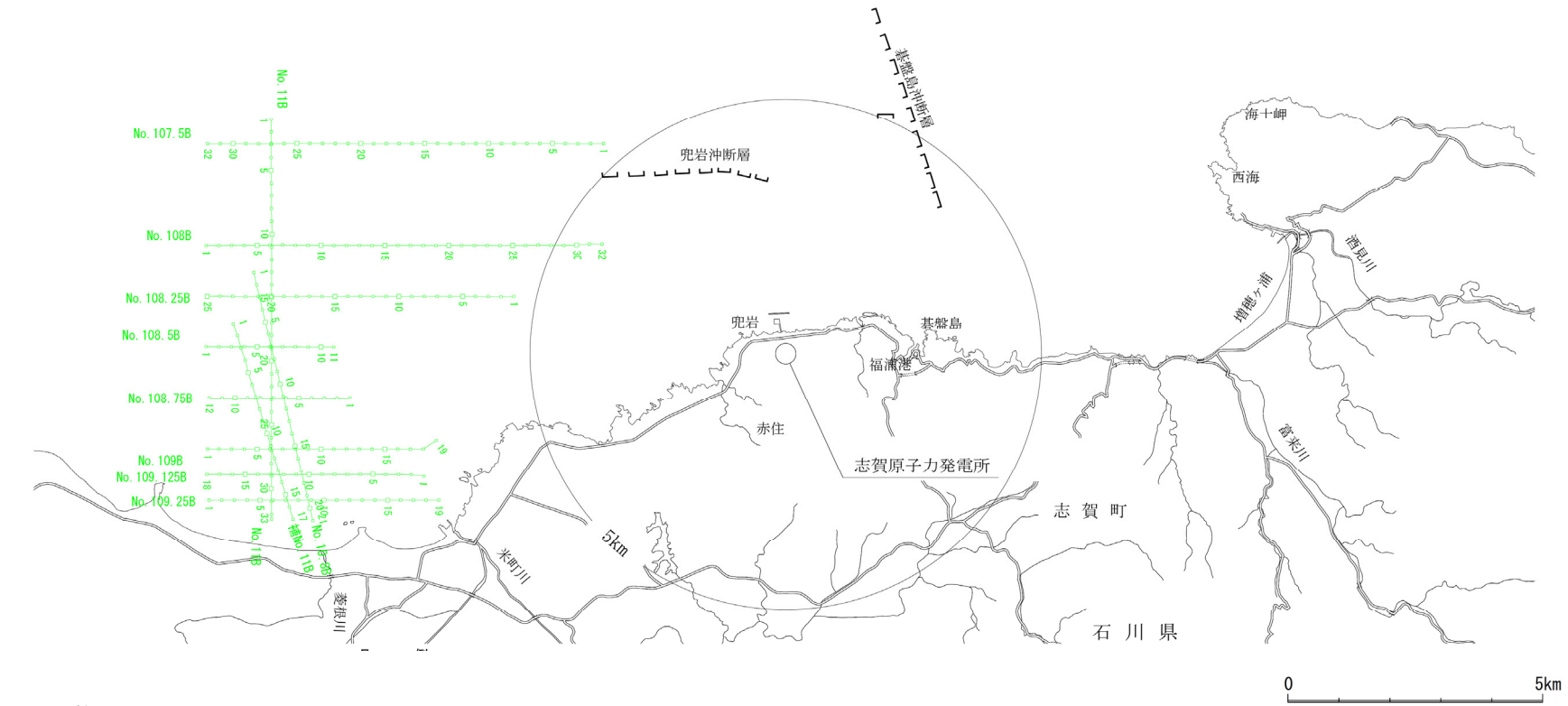
- 凡 例
- ┌─┐ 伏在断層
 - ┌──┐ 連続性のない伏在断層

No. 7-S 調査測線 (北陸電力:スーパーカー・シングルチャンネル・約360ジュール)



- 凡 例
- ┌──┐ 伏在断層
 - ┌──┐ 連続性のない伏在断層

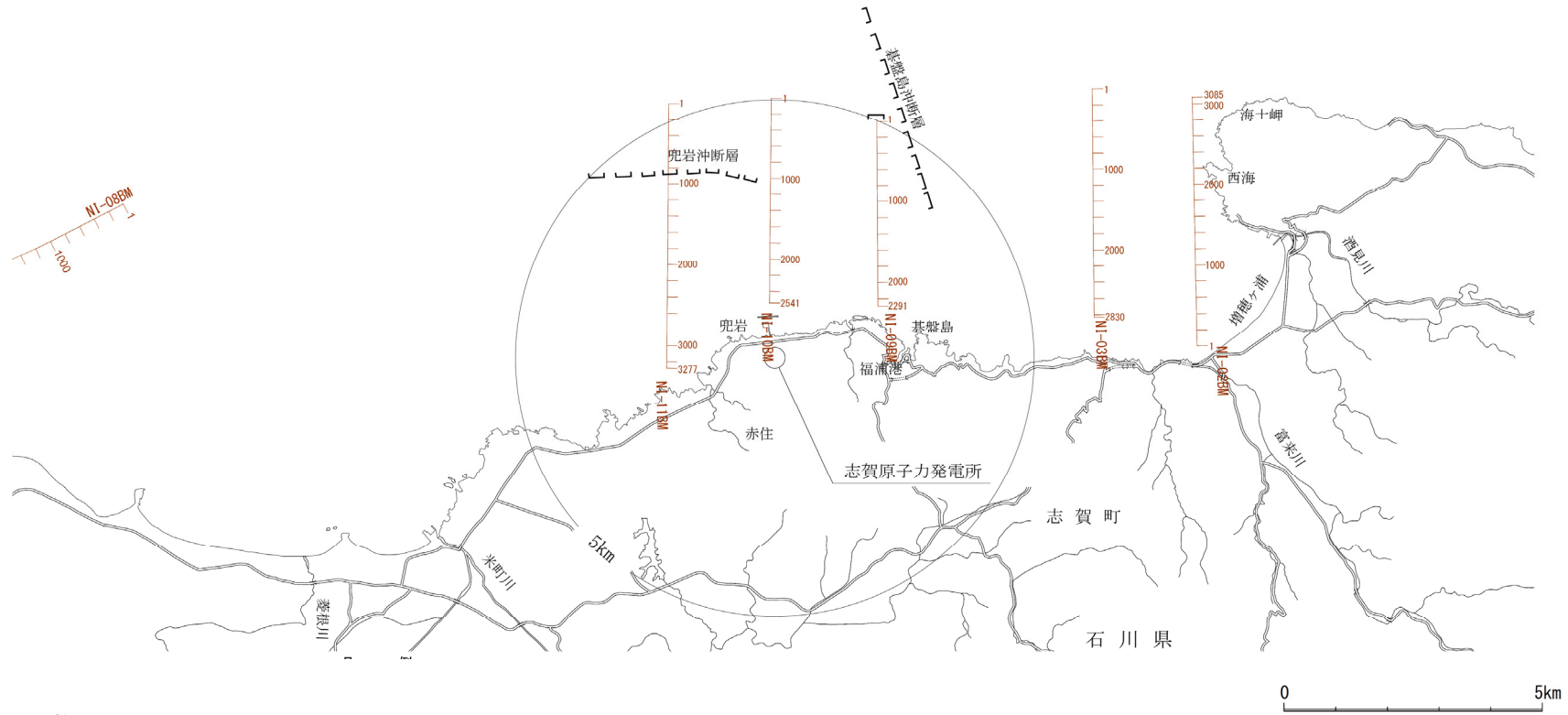
No. 80 調査測線 (北陸電力:ブーマー・マルチチャンネル・約200ジュール)



凡 例

- ┌── 伏在断層
- ┌── 連続性のない伏在断層

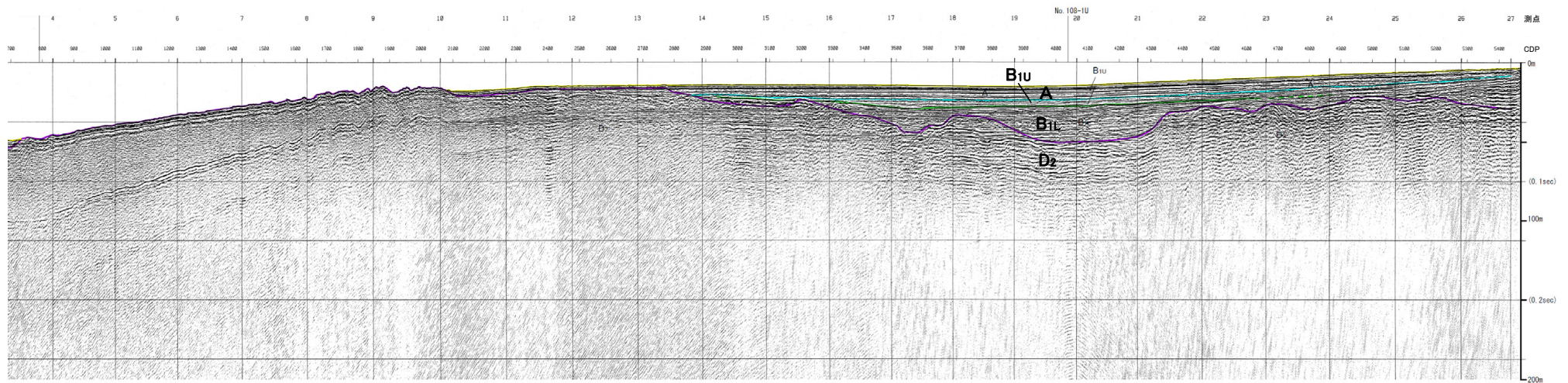
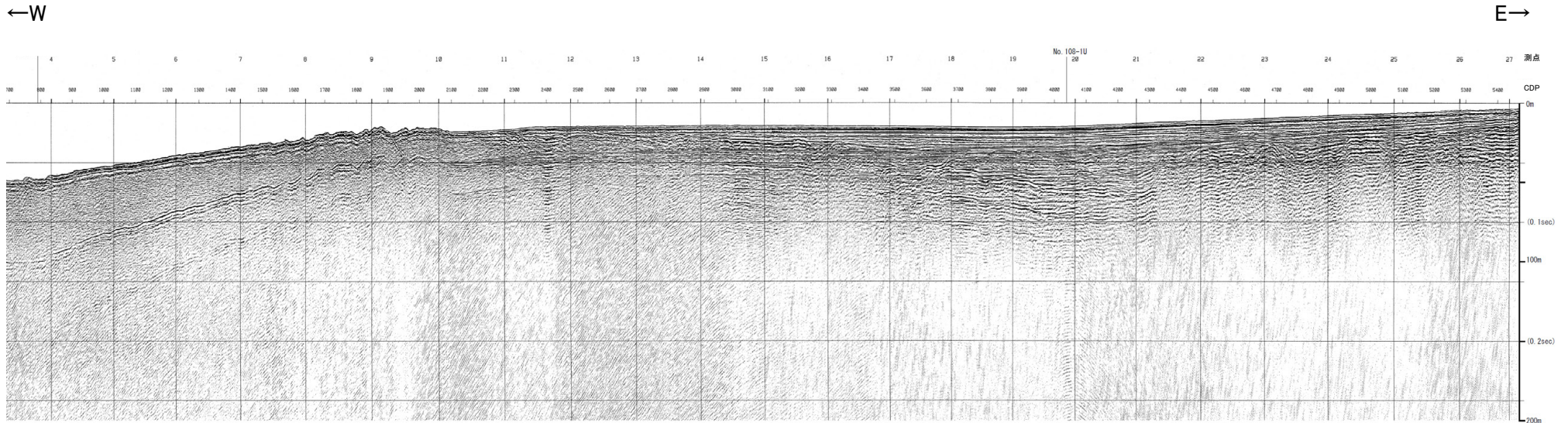
No.11B 調査測線 (北陸電力:ブーマー・マルチチャンネル・約200ジュール)



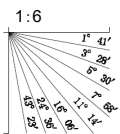
凡 例

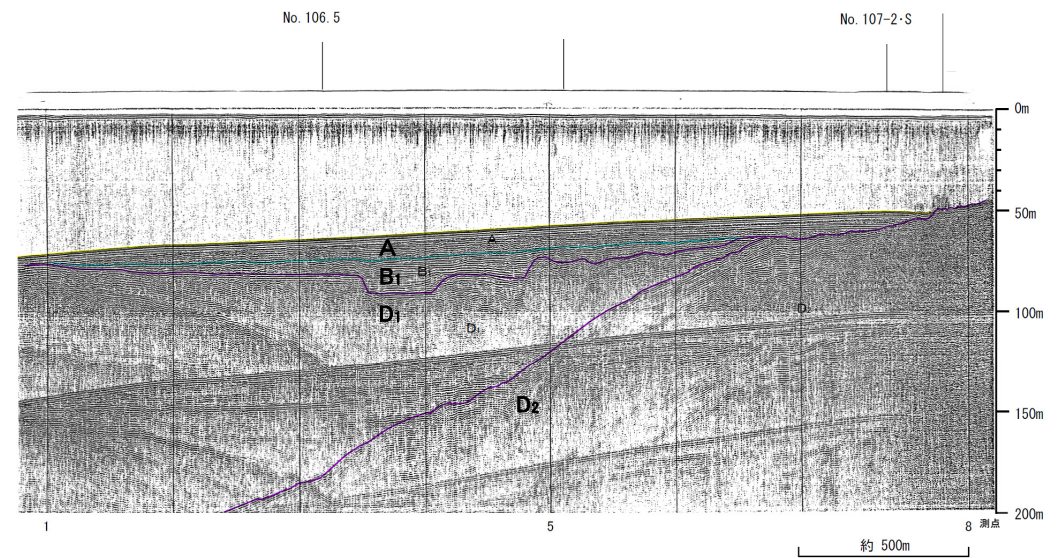
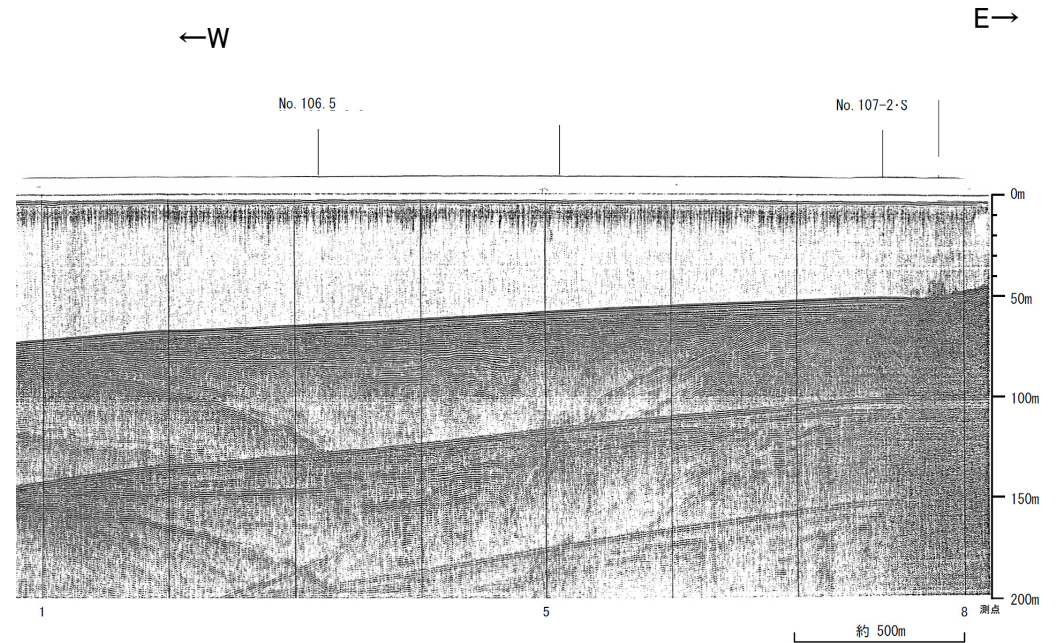
- ┌─┐ 伏在断層
- ┌─┐ 連続性のない伏在断層

NI-09BM 調査測線 (原子力安全・保安院:ブーマー・マルチチャンネル)

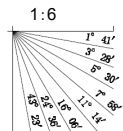


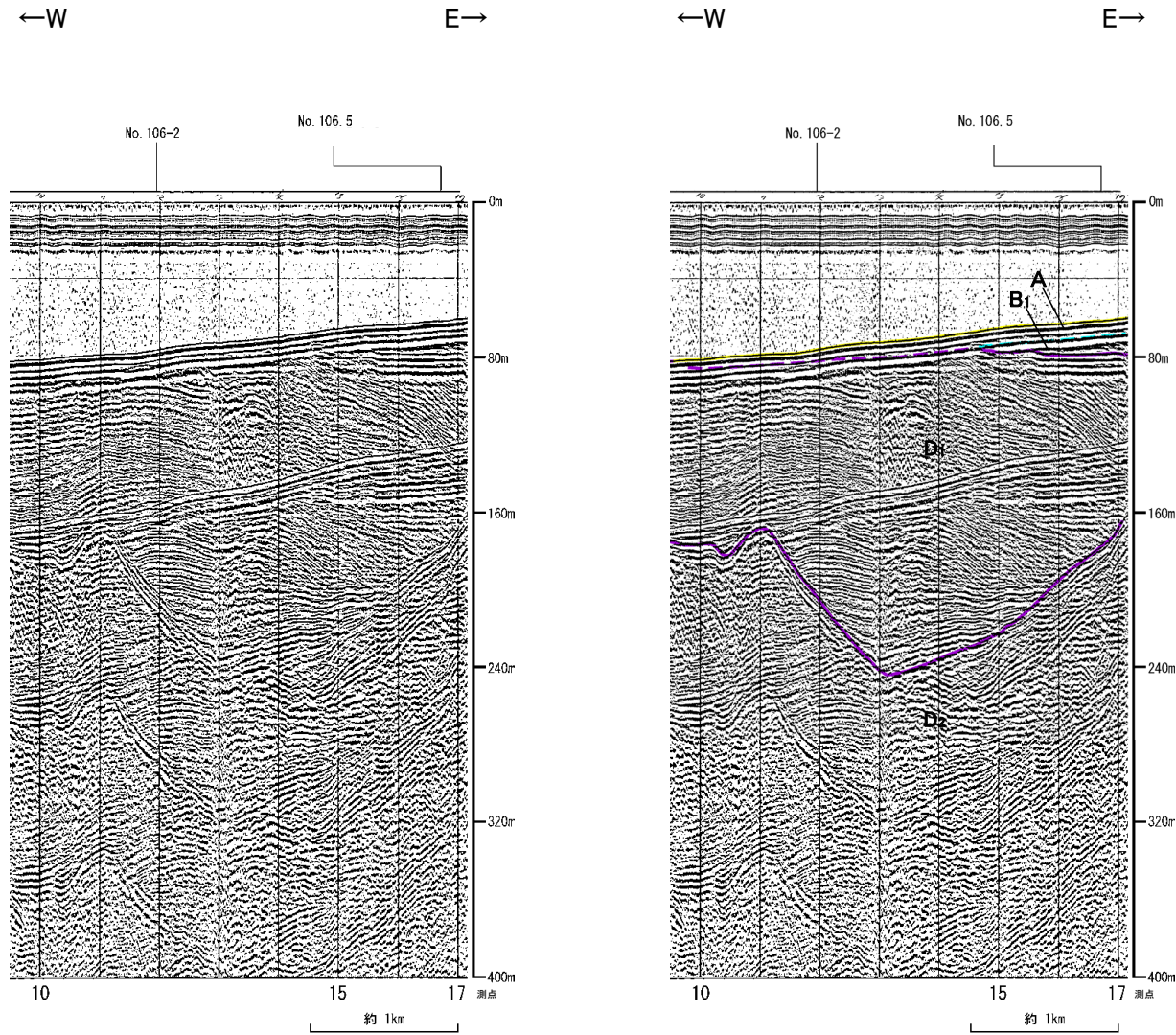
地質時代		地質層序
第四紀	完新世	A層
	後期	B ₁ 層
		B _{1U} 層
	中期	B ₂ 層
B _{2L} 層		
前期	C ₁ 層	
第三紀	鮮新世	C ₂ 層
	中新世	D ₁ 層
	古第三紀	D ₂ 層
先第三紀		



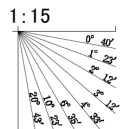


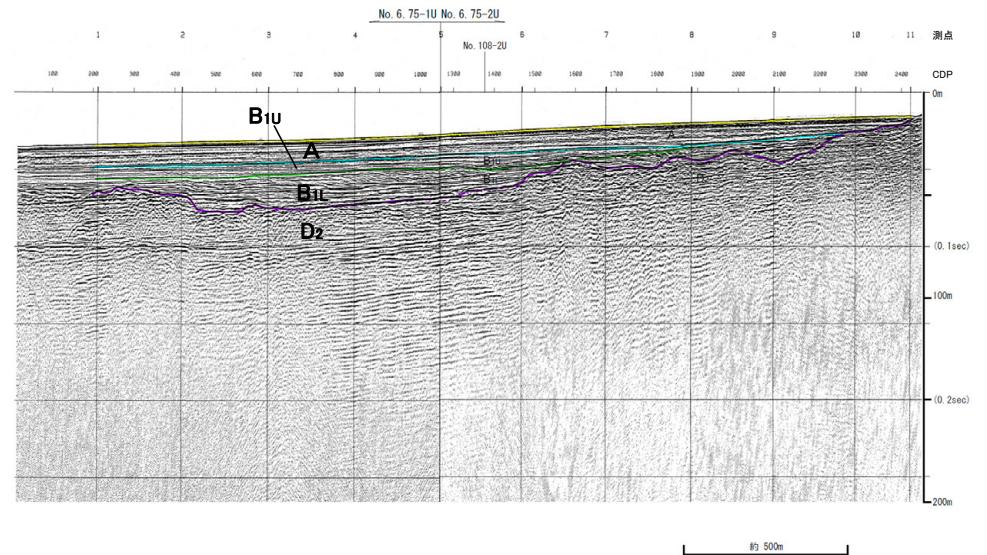
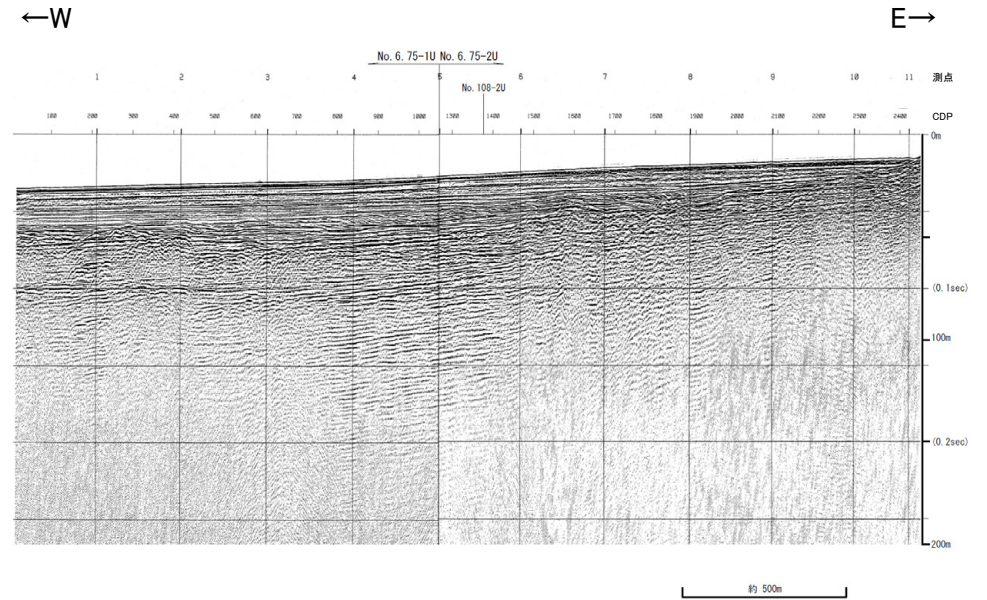
地質時代		地質層序	
第四紀	完新世	A層	
	後期	B ₁ 層	B _{1U} 層
		B ₁ 層	B _{1L} 層
	中期	B ₂ 層	B ₂ 層
		B ₃ 層	B ₃ 層
前期	C ₁ 層	C ₁ 層	
第三紀	鮮新世	C ₂ 層	C ₂ 層
	中新世	D ₁ 層	D ₁ 層
		D ₂ 層	D ₂ 層
	古第三紀		
先第三紀			



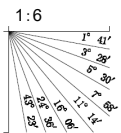


地質時代		地質層序	
第四紀	更新世	A層	
	中世	B層	B _{1L} 層 B _{1LL} 層
			B ₂ 層 B ₃ 層
	前期	C層	C ₁ 層
	新第三紀	中新世	D層
古第三紀			
先第三紀			



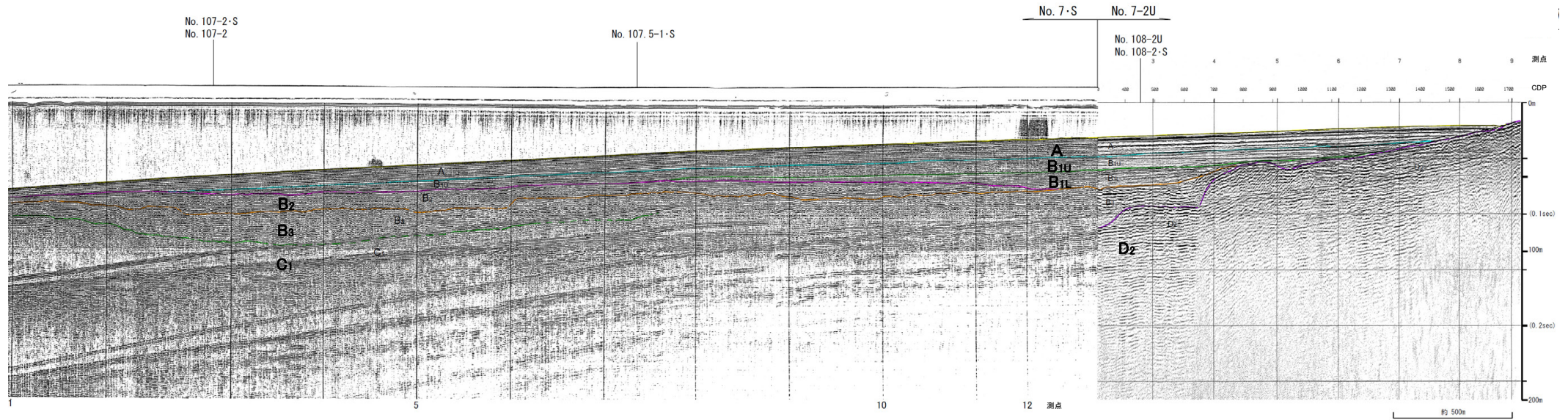
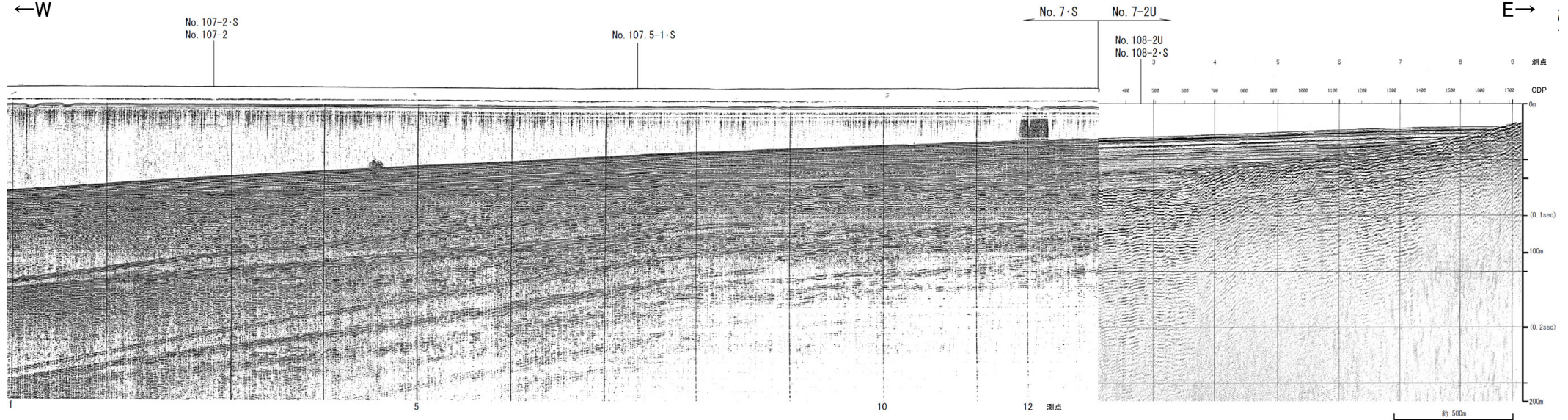


地質時代		地質層序
第四紀	更新世	A層
	B層	B ₁ 層
		B _{1L} 層
		B _{1U} 層
	前期	C ₁ 層
新第三紀	中新世	C ₂ 層
D層	D ₁ 層	
	D ₂ 層	
古第三紀		
先第三紀		

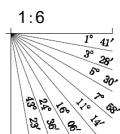


No.7・S, No.7-2U(北陸電カスパーカー, ブーマー)

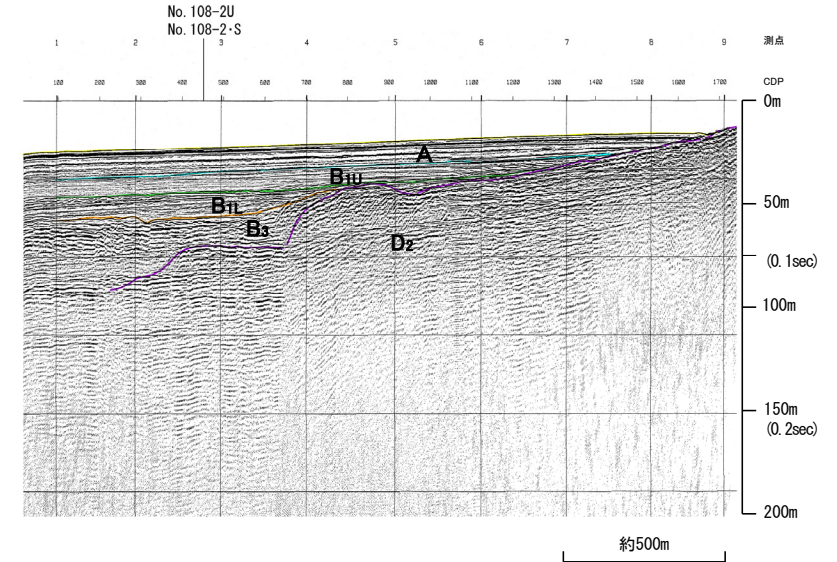
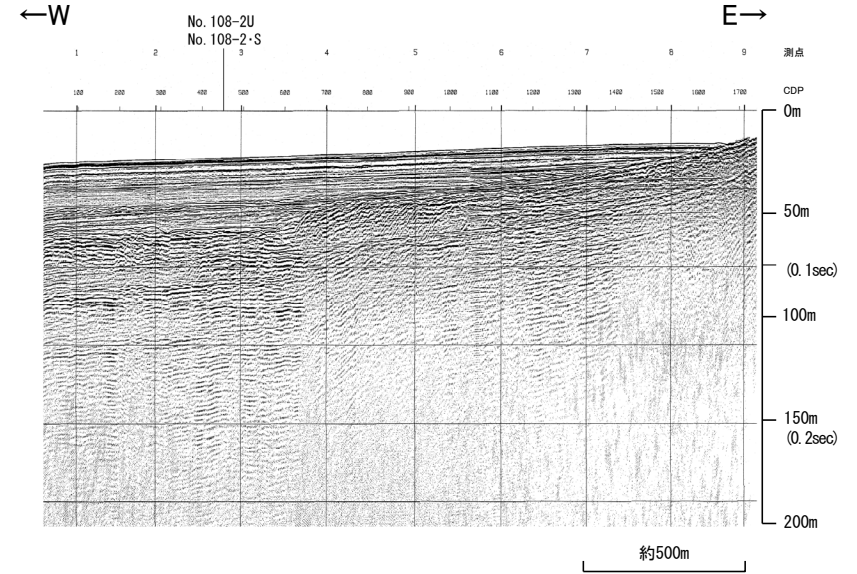
各音波探査記録の全線は次頁, 次々頁
←W



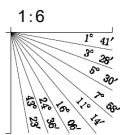
地質時代		地質層序
第四紀	更新世	A層
	後期	B _{1U} 層 B _{1L} 層
	中期	B ₂ 層 B ₃ 層
	前期	C ₁ 層
第三紀	新第三紀	D ₁ 層
	古第三紀 先第三紀	D ₂ 層



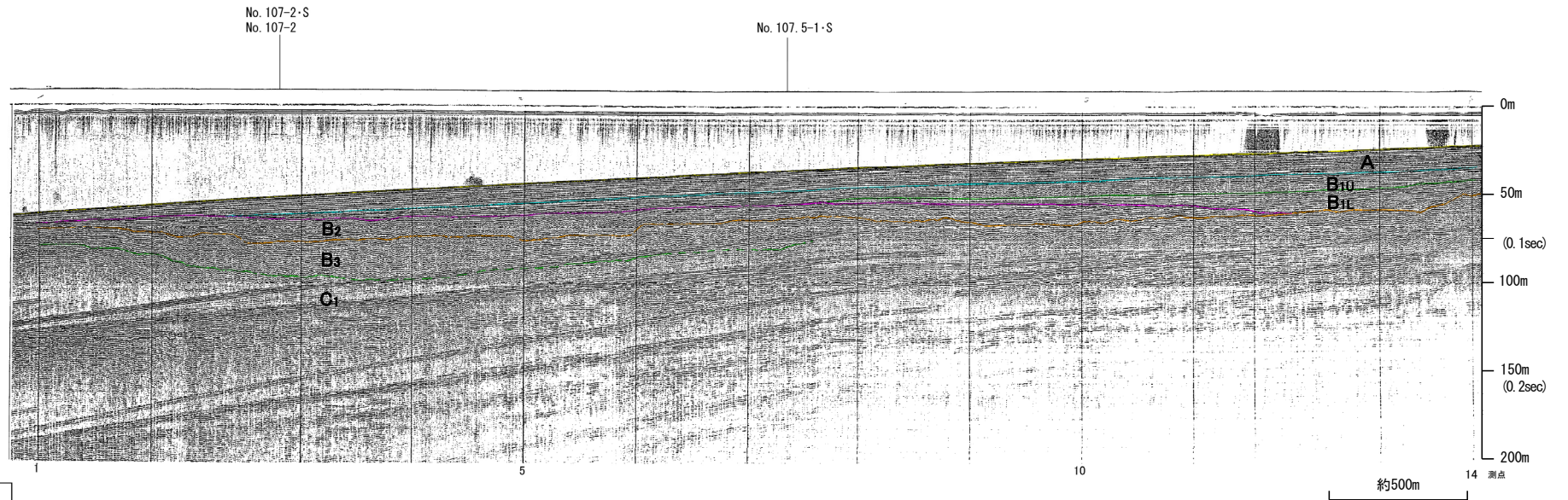
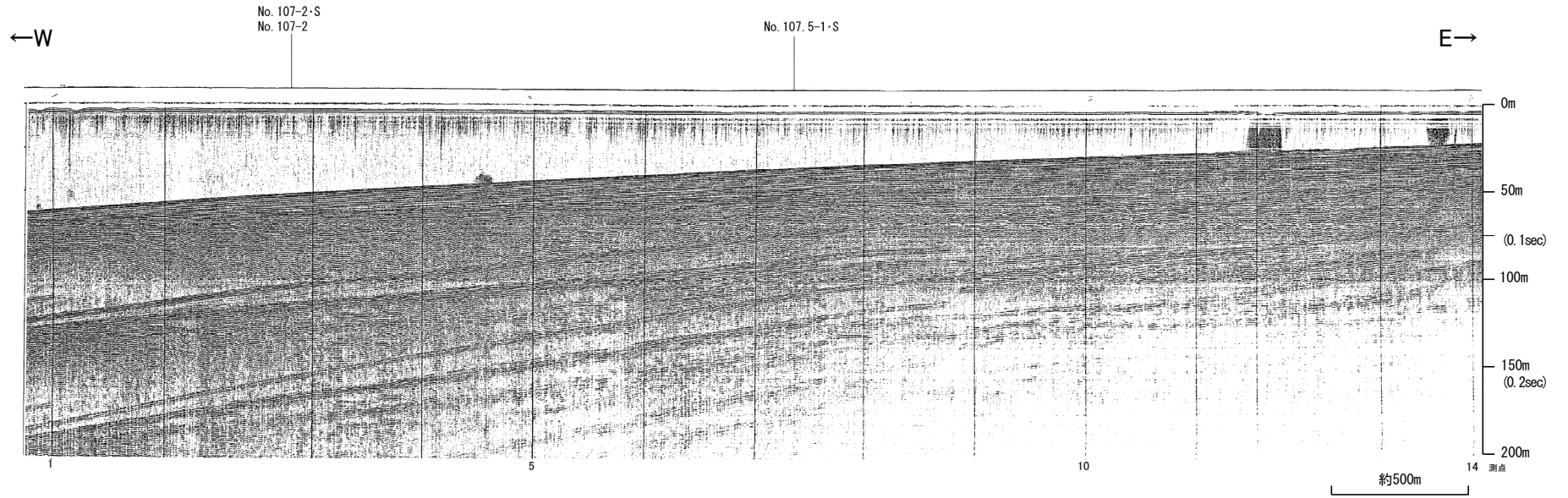
全線表示



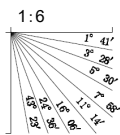
地質時代		地質層序
第四紀	更新世	A層
		B層
	第四紀	B ₁ 層
		B ₂ 層
		B ₃ 層
鮮新世	C層	
	D層	
古第三紀	D ₁ 層	
	D ₂ 層	

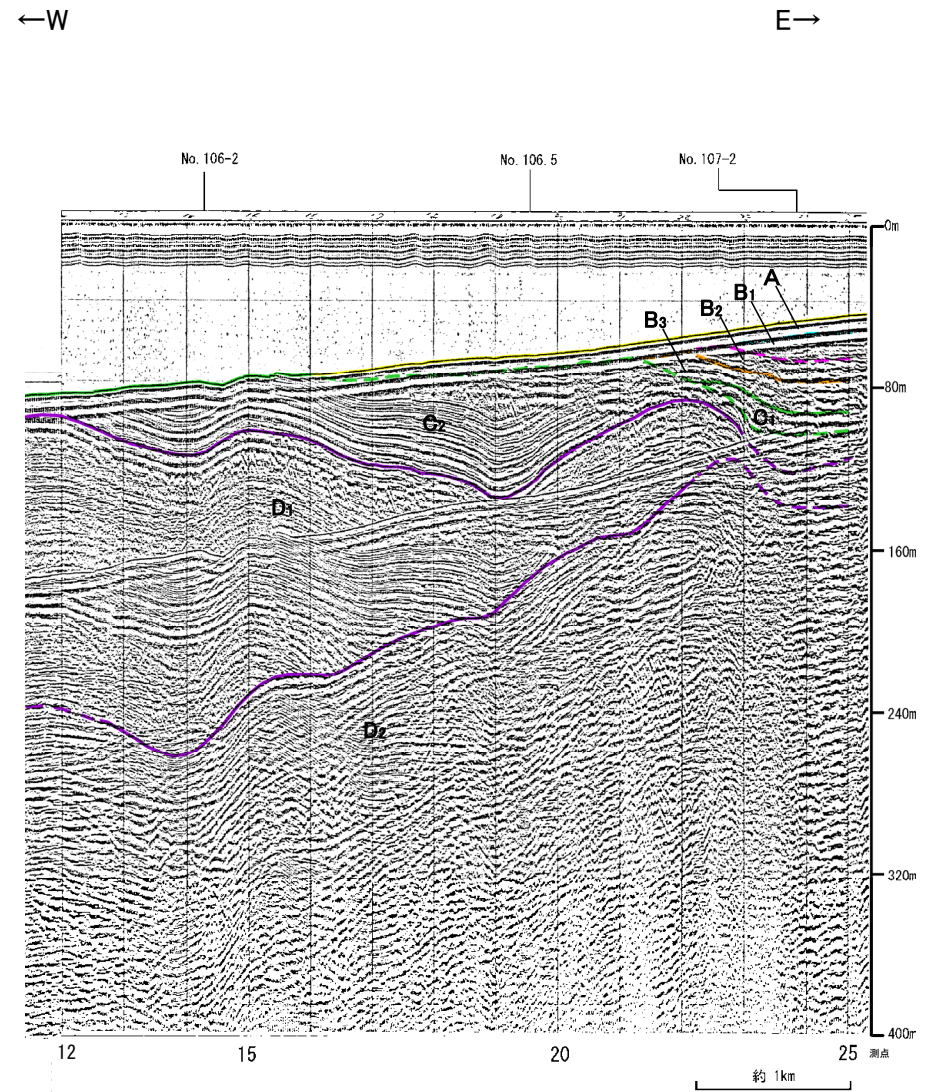
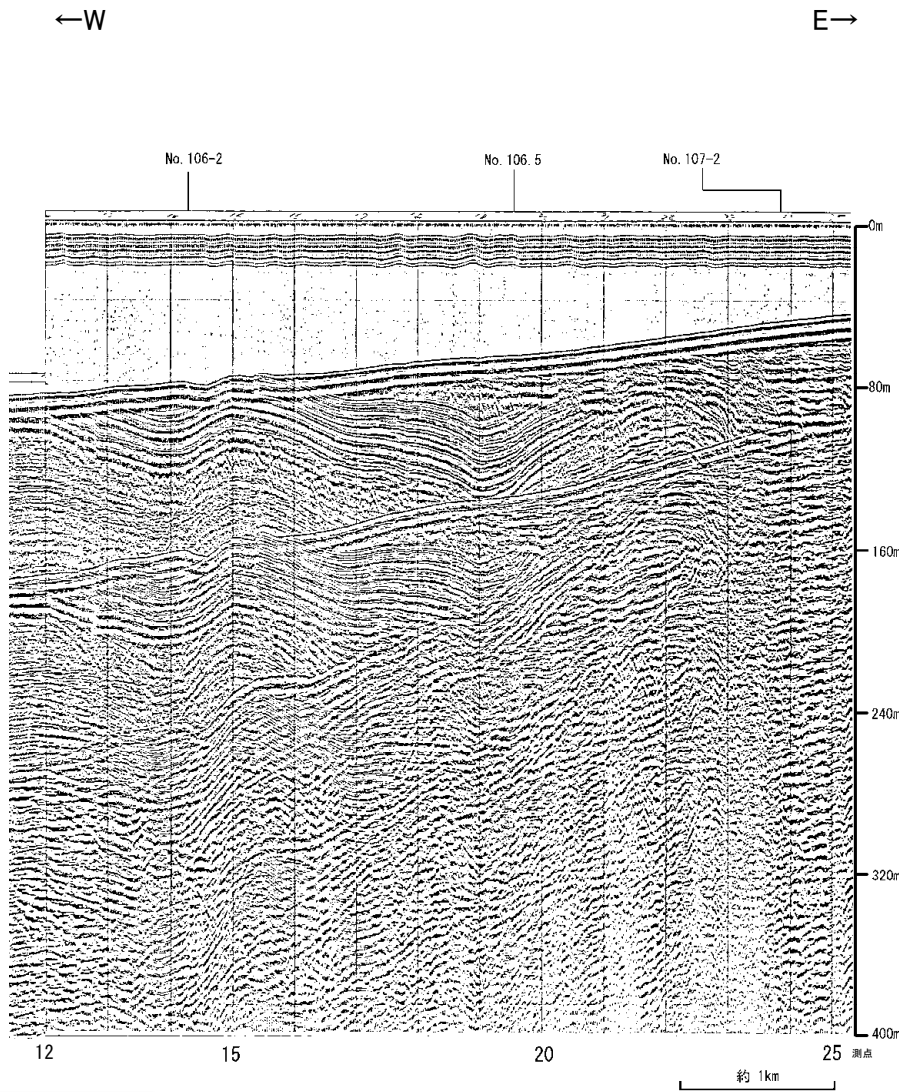


全線表示



地質時代		地質層序
第四紀	完新世	A層
		B ₁₀ 層
	更新世	B ₁₁ 層
		B層
		B ₂ 層
鮮新世	C層	
	C ₁ 層	
第三紀	中新世	C ₂ 層
		D層
	古第三紀	D ₁ 層
先第三紀	D ₂ 層	

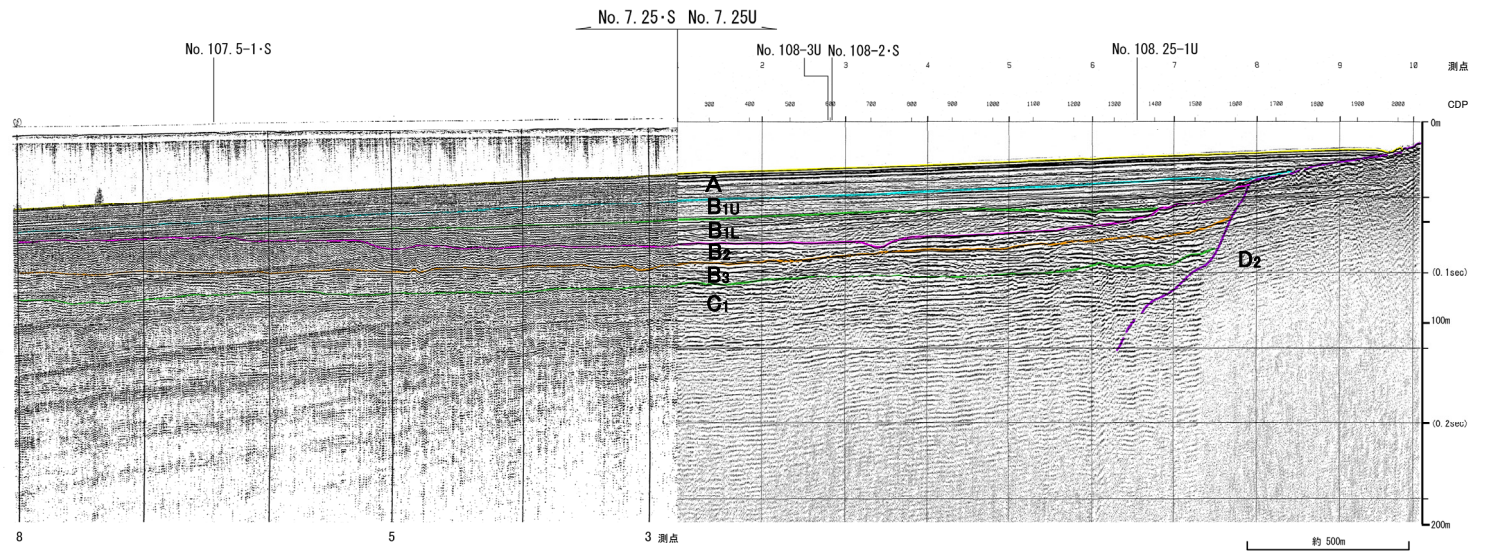
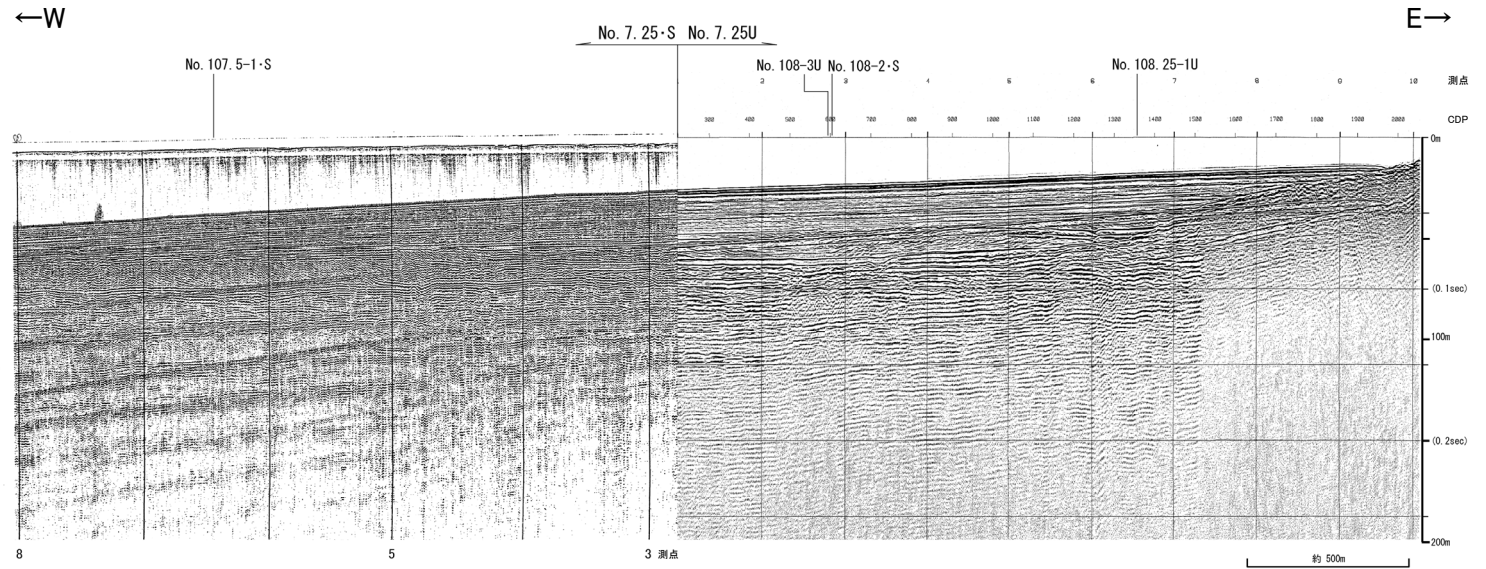




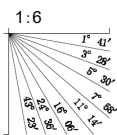
地質時代		地質層序	
第四紀	更新世	A層	
	後期	B ₁ 層	B ₁₁ 層
	中期	B ₂ 層	B ₂₁ 層
	前期	B ₃ 層	
	C層	C ₁ 層	
第三紀	新第三紀	D ₁ 層	
	古第三紀	D ₂ 層	
第三紀			
第四紀			

1:15

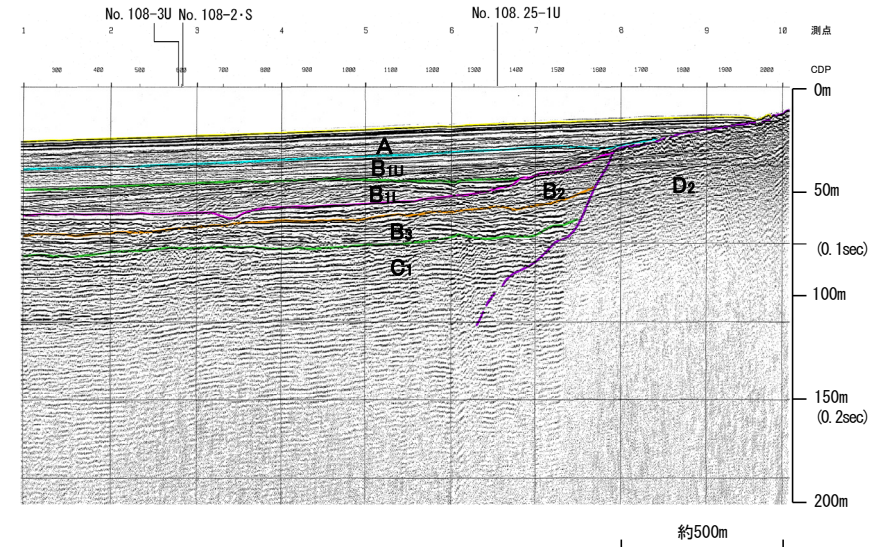
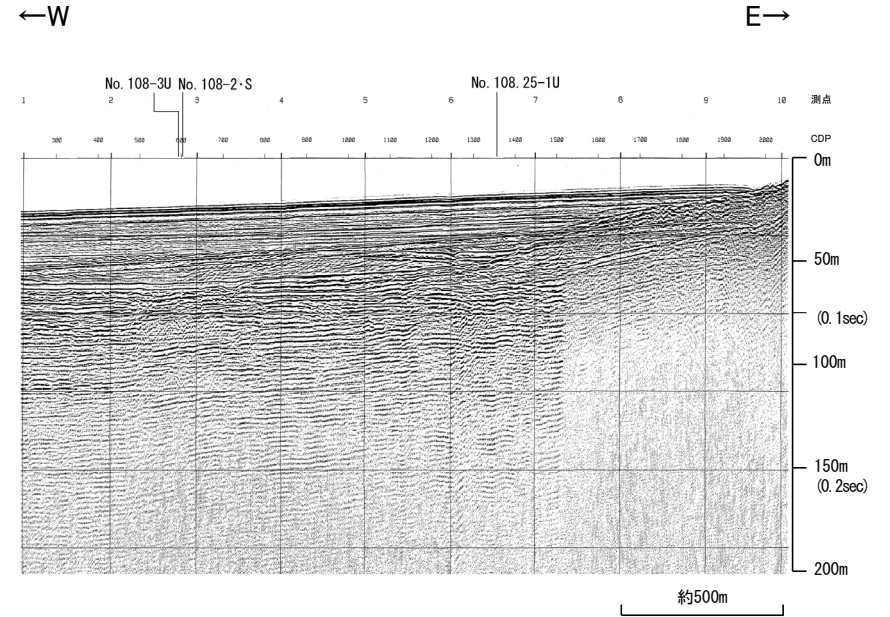
各音波探査記録の全線は次頁, 次々頁



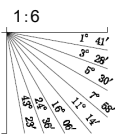
地質時代		地質層序
第四紀	完新世	A層
	後期	B ₁₀ 層
		B ₁₁ 層
	中期	B ₂ 層
前期	B ₃ 層	
第三紀	新第三紀	C ₁ 層
	中新世	D ₁ 層
	古第三紀	D ₂ 層
先第三紀		



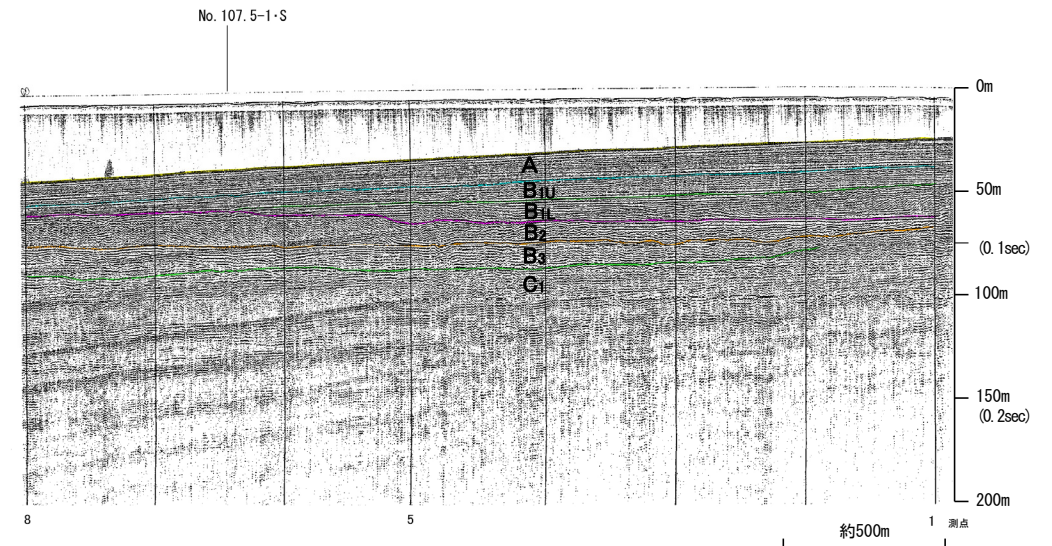
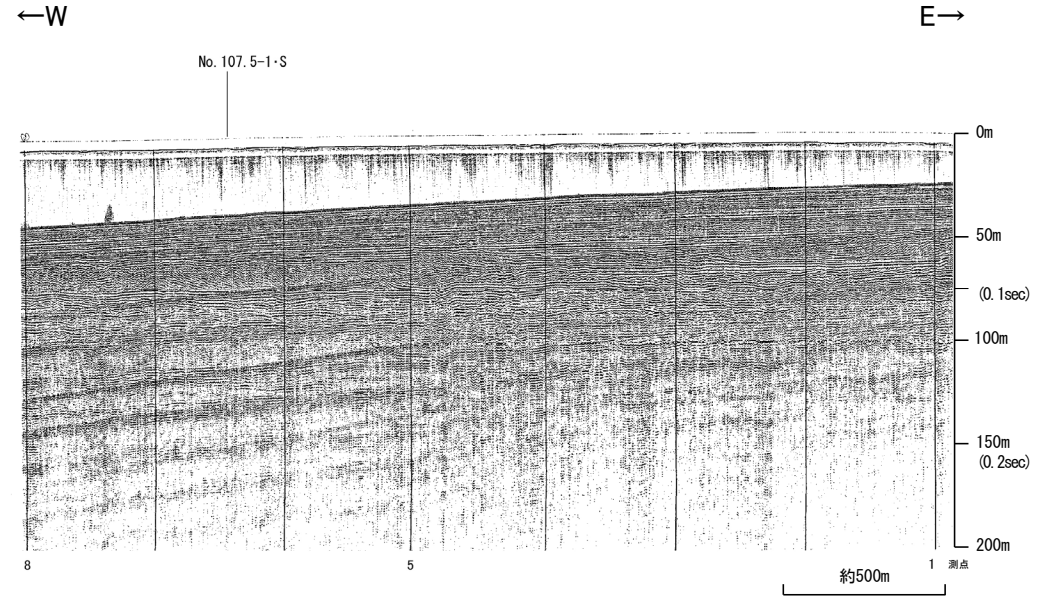
全線表示



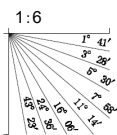
地質時代		地質層序
第四紀	完新世	A層
	更新世	B _{1U} 層 B _{1L} 層
		B ₂ 層 B ₃ 層
	中期	C ₁ 層 C ₂ 層
	前期	D ₁ 層 D ₂ 層
新第三紀	鮮新世	
	中新世	
	古第三紀 先第三紀	



全線表示

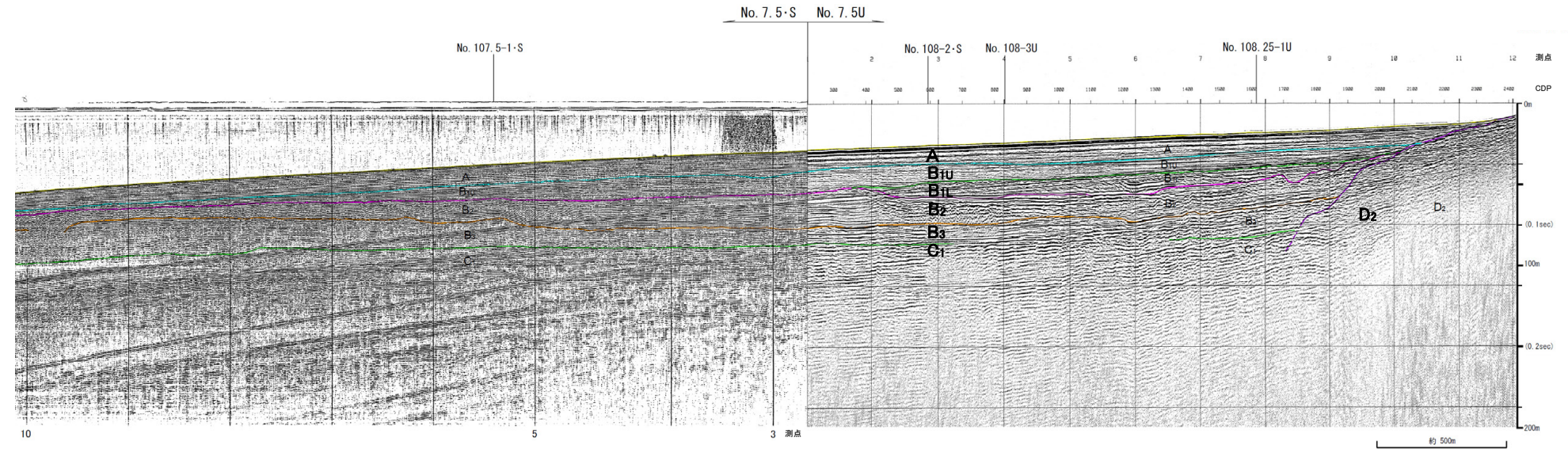
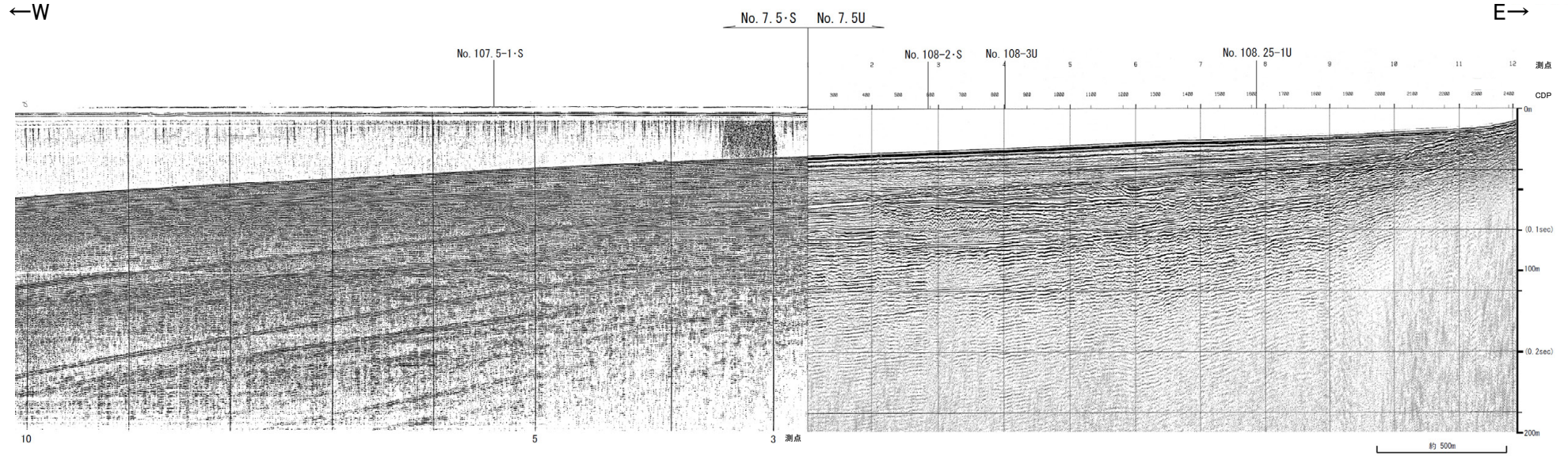


地質時代		地質層序	
第四紀	完新世	A 層	
	更新世	後期	B _{1U} 層 B _{1L} 層
		中期	B ₂ 層 B ₃ 層
	前期	C ₁ 層 C ₂ 層	
第三紀	新第三紀	D 層	
	中新世	D ₁ 層	
	古第三紀 先第三紀	D ₂ 層	

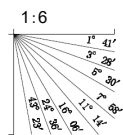


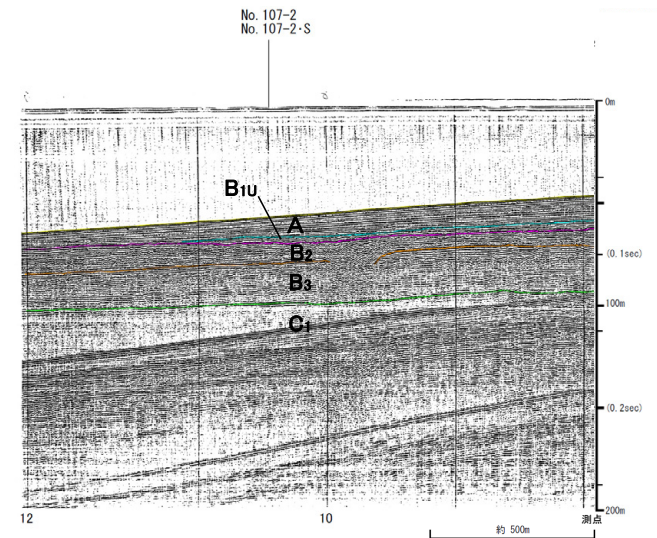
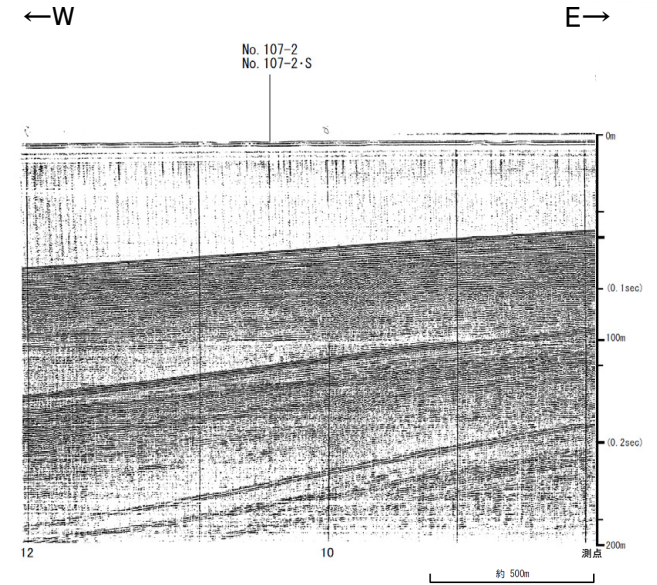
No.7.5・S①, No.7.5U (北陸電カスパーカー, ブーマー)

各音波探査記録の全線はP.2-1-23, 24

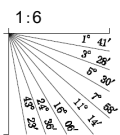


地質時代		地質層序
第四紀	更新世	A層
	後期	B ₁ 層
		B _{1L} 層
	中期	B ₂ 層
	前期	B ₃ 層
第三紀	新第三紀	C ₁ 層
	中新世	C ₂ 層
	古第三紀	D ₁ 層
先第三紀	D ₂ 層	





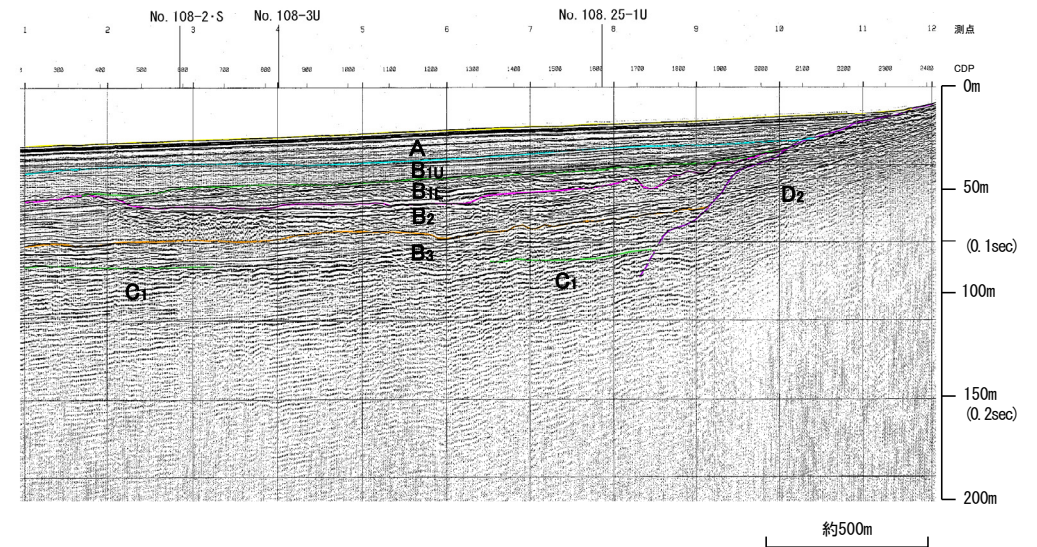
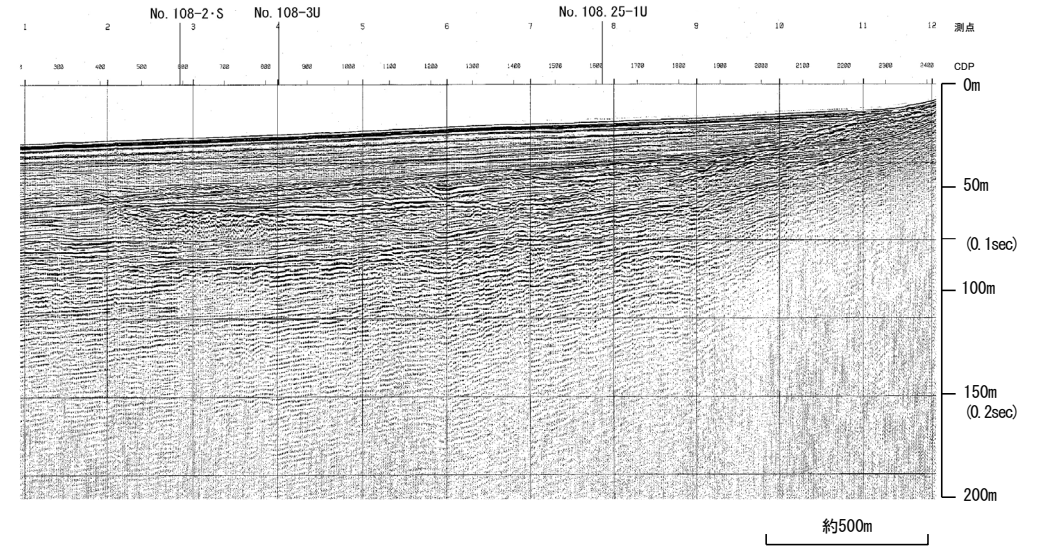
地質時代		地質層序
第四紀	完新世	A層
	更新世	B _{1u} 層
		B ₁ 層
		B ₂ 層
中期	B ₂ 層	
前期	C ₁ 層	
第三紀	鮮新世	C ₂ 層
	中新世	D ₁ 層
	古第三紀 先第三紀	D ₂ 層



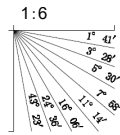
全線表示

←W

E→



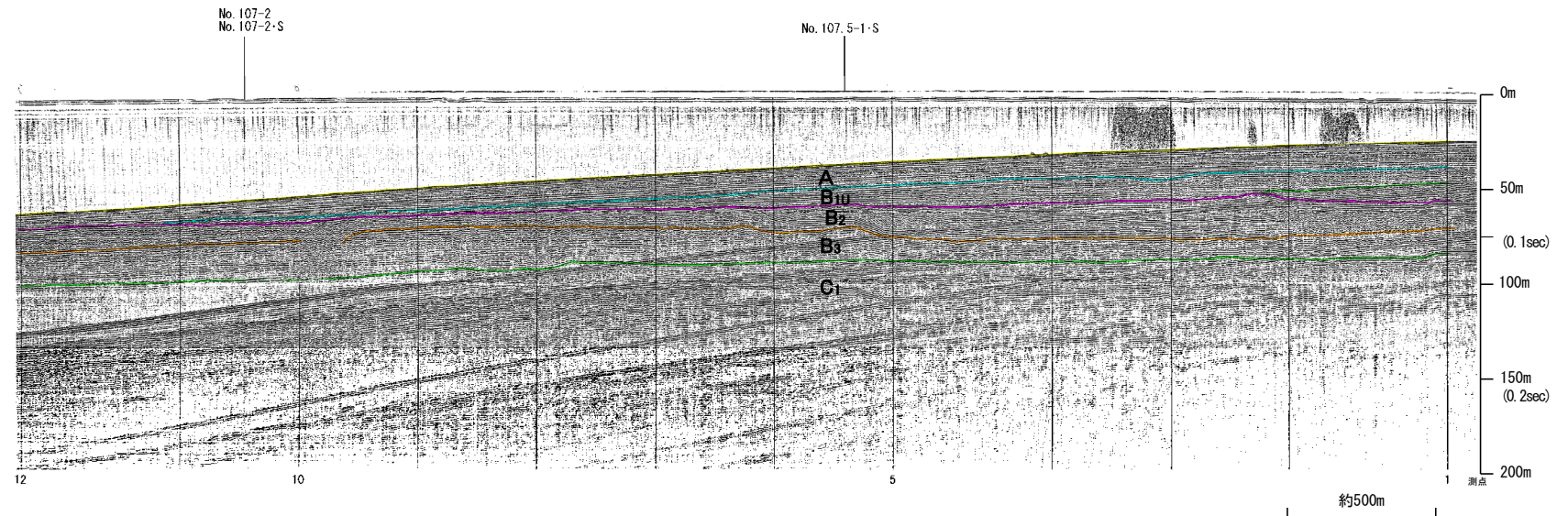
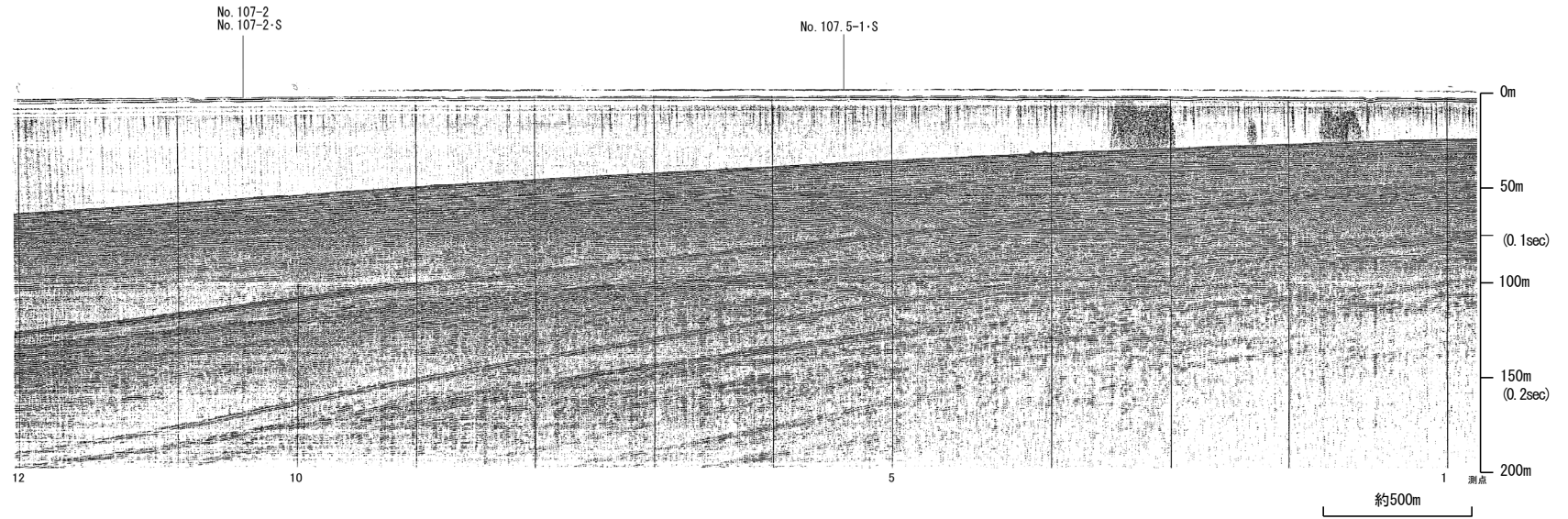
地質時代		地質層序
第四紀	完新世	A層
	後期	B ₁ 層
		B _{1U} 層
	中期	B ₂ 層
		B ₃ 層
前期	C ₁ 層	
第三紀	鮮新世	C ₂ 層
	中新世	D ₁ 層
		D ₂ 層
古第三紀		
先第三紀		



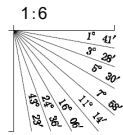
全線表示

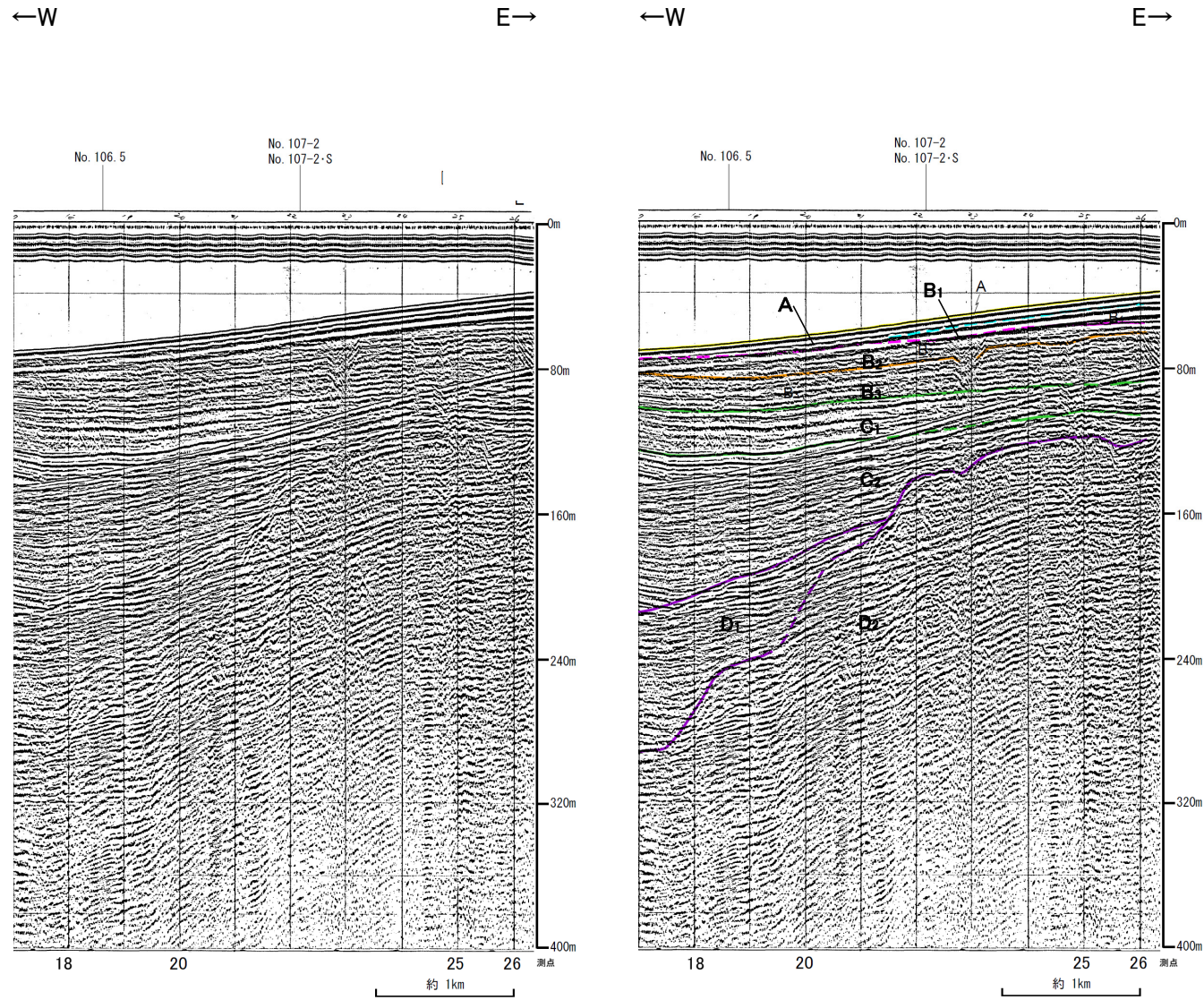
←W

E→

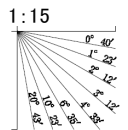


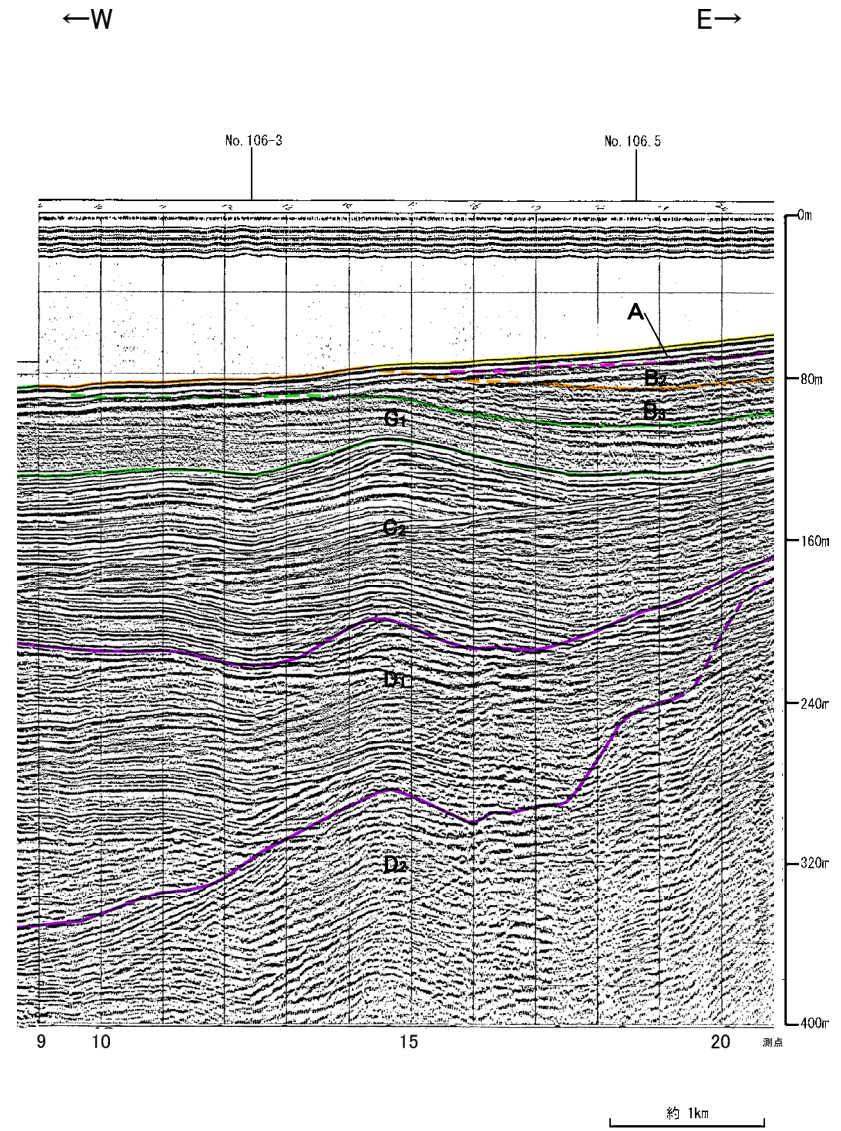
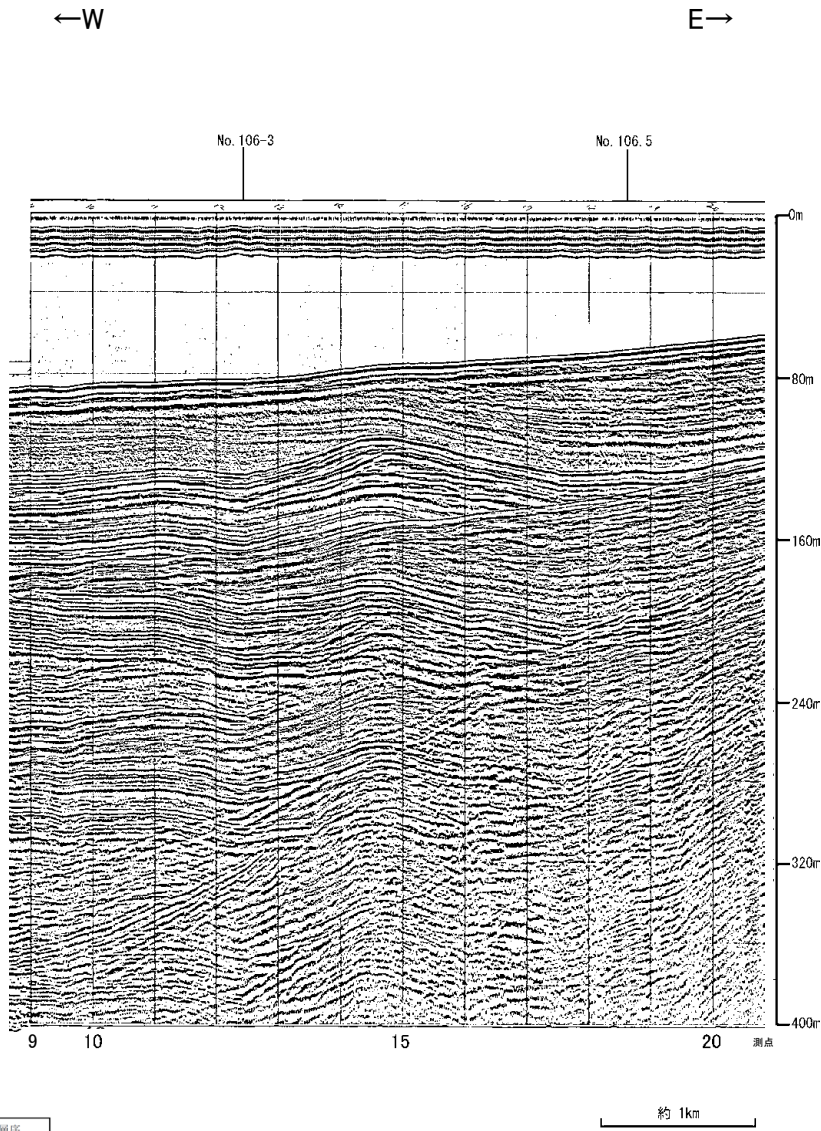
地質時代		地質層序
第四紀	完新世	A層
	後期	B ₁ 層
		B _{1U} 層
	中期	B ₂ 層
B ₃ 層		
前期	C ₁ 層	
第三紀	鮮新世	C ₂ 層
	中新世	D ₁ 層
		D ₂ 層
古第三紀		
先第三紀		





地質時代		地質層序	
第四紀	完新世	A層	
	更新世	後期	B ₁ 層, B ₁₀ 層
		中期	B ₁₁ 層, B ₂ 層
	前期	C層	C ₁ 層
		D層	D ₁ 層
新第三紀	中新世	D ₂ 層	
古第三紀			
先第三紀			

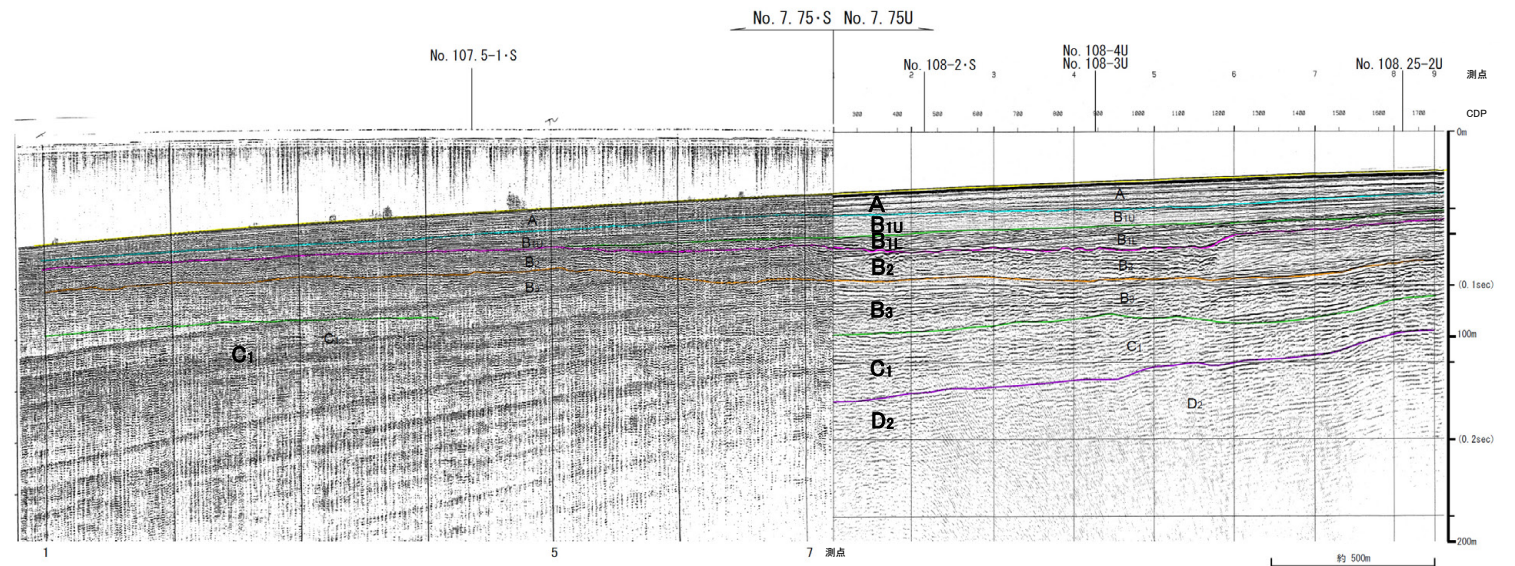
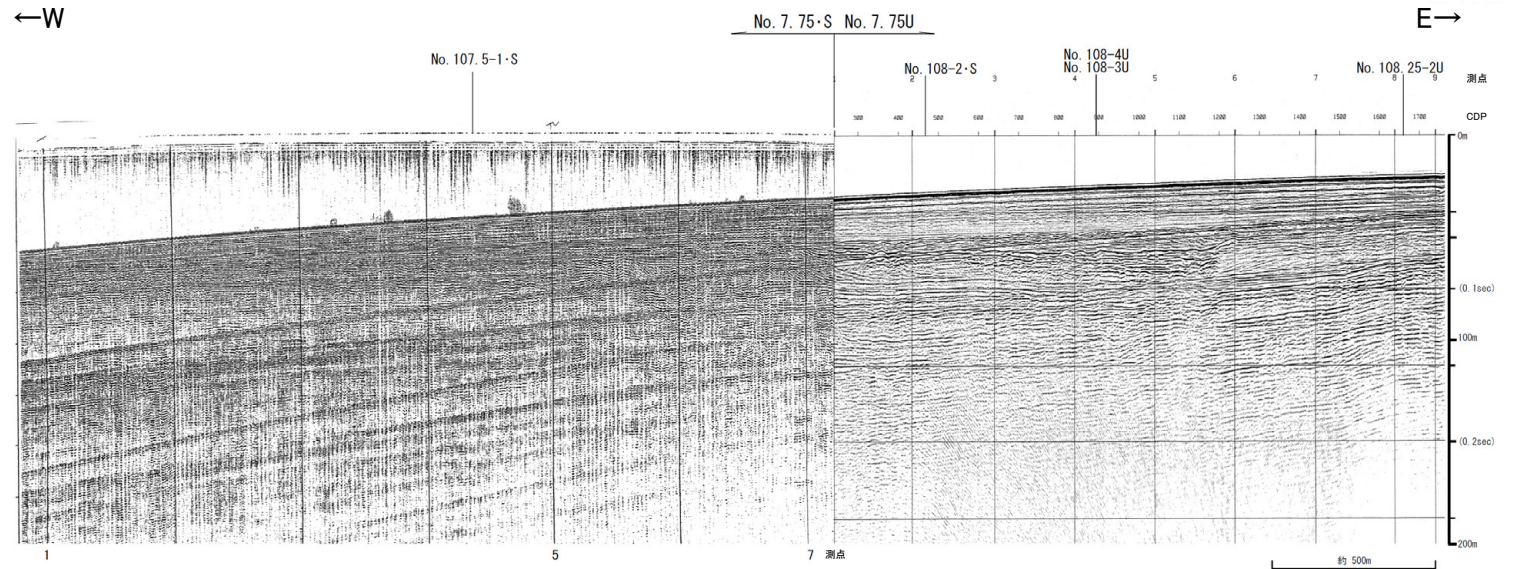




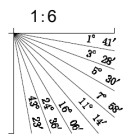
地質時代		地質層序	
第四紀	更新世	B層	A層
	後期		B ₁ 層
	中期		B ₂ 層
	前期	C ₁ 層	
	新第三紀	C層	D層
先第三紀	中新世	D ₁ 層	
	古第三紀	D ₂ 層	

1:15

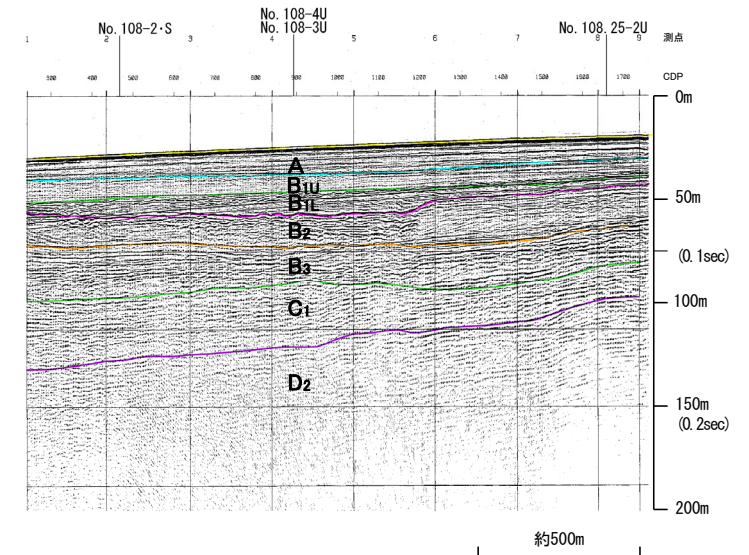
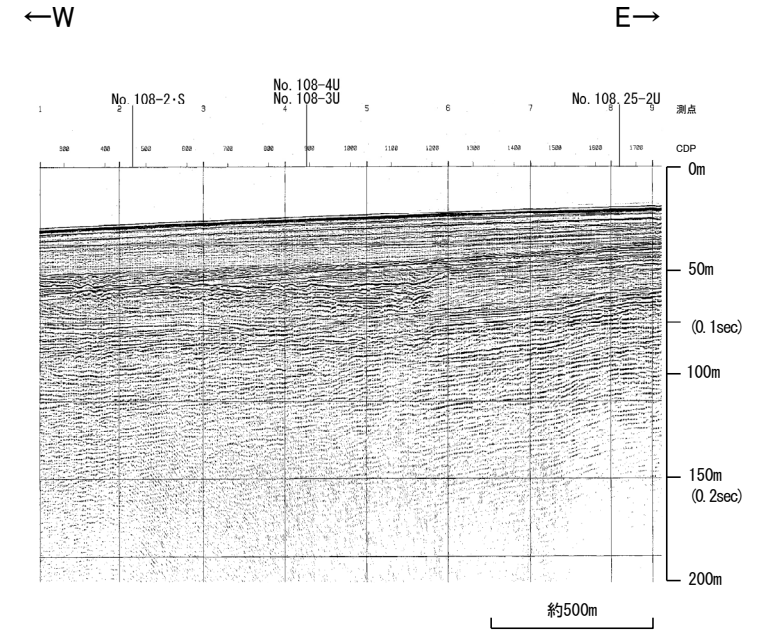
各音波探査記録の全線は次頁, 次々頁



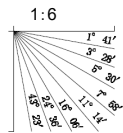
地質時代		地質層序	
第四紀	完新世	A層	
	後期	B _{1U} 層	B _{1L} 層
	中期	B ₂ 層	B ₃ 層
更新世	前期	C ₁ 層	C ₂ 層
	中新世	D層	
新第三紀	中新世	D ₁ 層	
	古第三紀	D ₂ 層	
先第三紀			



全線表示



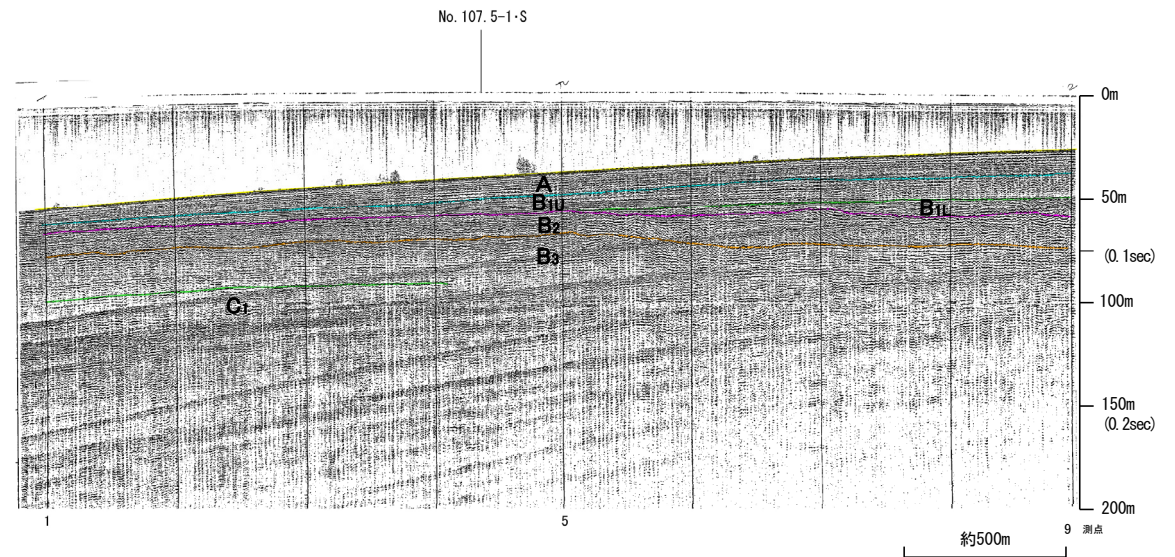
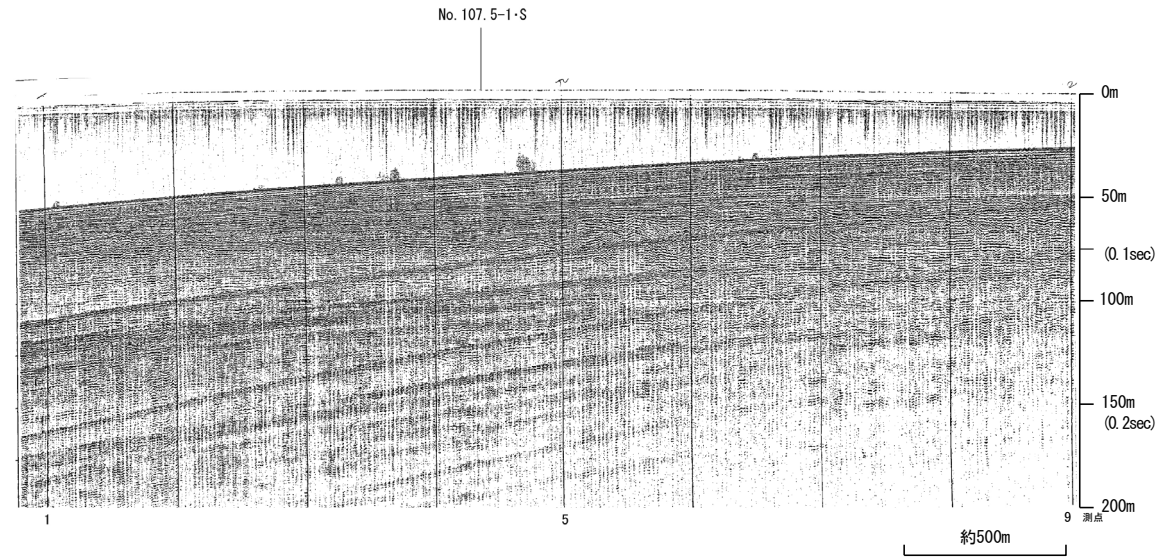
地質時代		地質層序	
第四紀	更新世	完新世	A層
	更新世	後期	B ₁ 層 B _{1U} 層 B _{1L} 層
		中期	B ₂ 層 B ₂ 層
	前期	C層	C ₁ 層 C ₂ 層
第三紀	新第三紀	中新世	D ₁ 層
	古第三紀	白垩紀	D ₂ 層



全線表示

←W

E→



地質時代		地質層序	
第四紀	完新世	A層	
	更新世	後期	B ₁ 層 B _{1U} 層
		中期	B ₂ 層 B _{2U} 層
	前期	C ₁ 層	
第三紀	新第三紀	C ₂ 層	
	中新世	D ₁ 層	
	古第三紀	D ₂ 層	
先第三紀			

