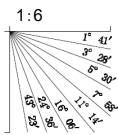
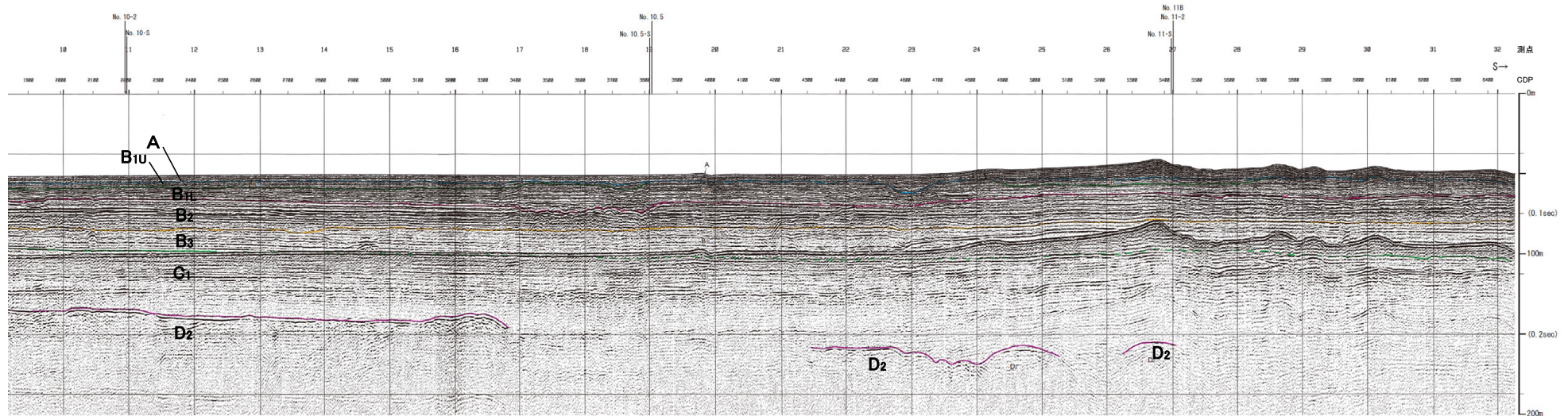
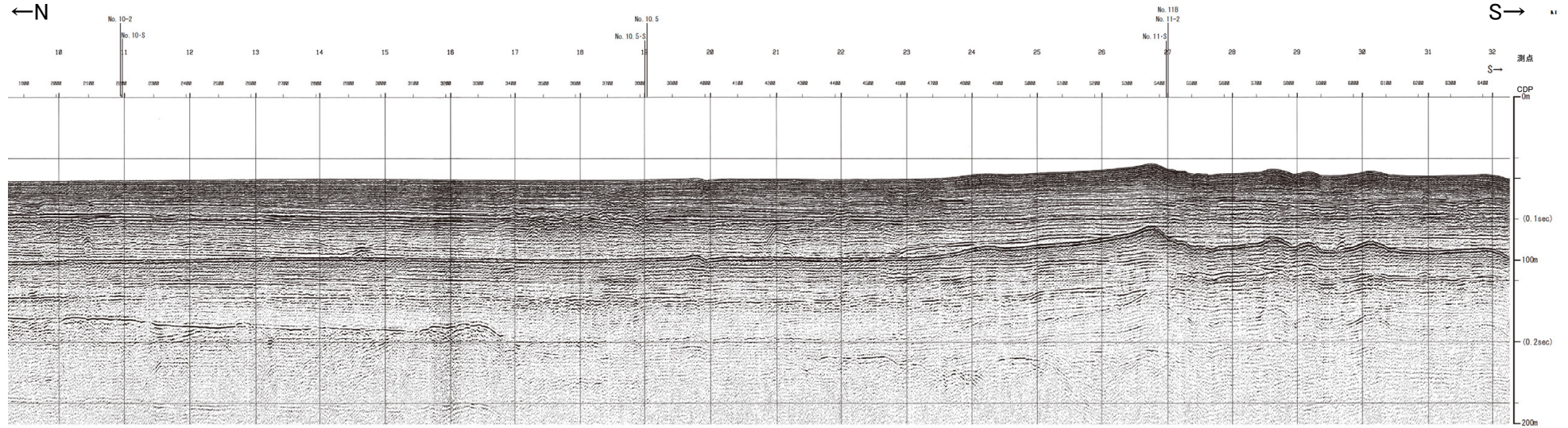
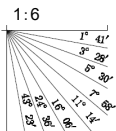


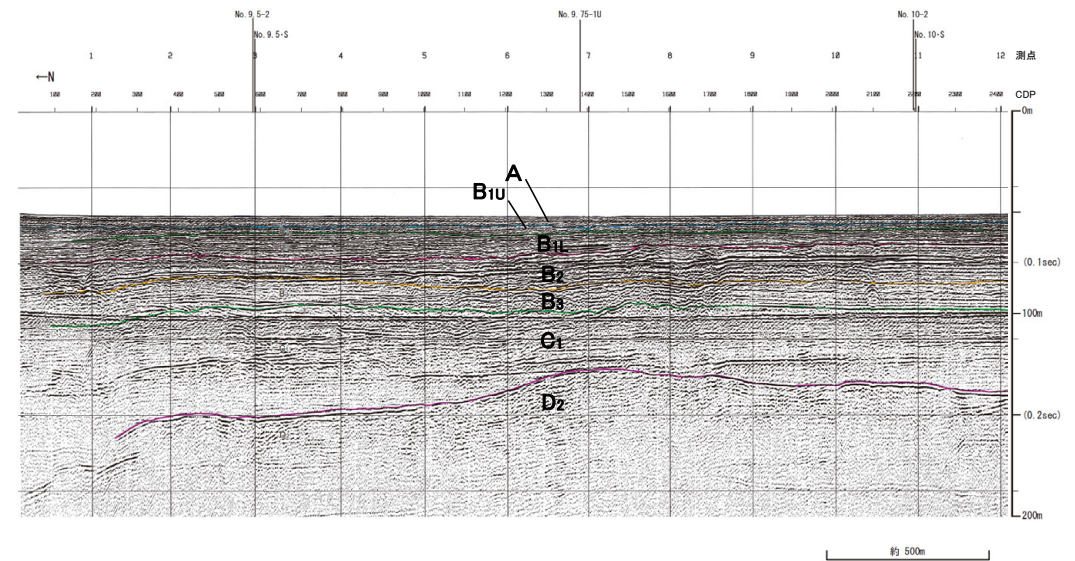
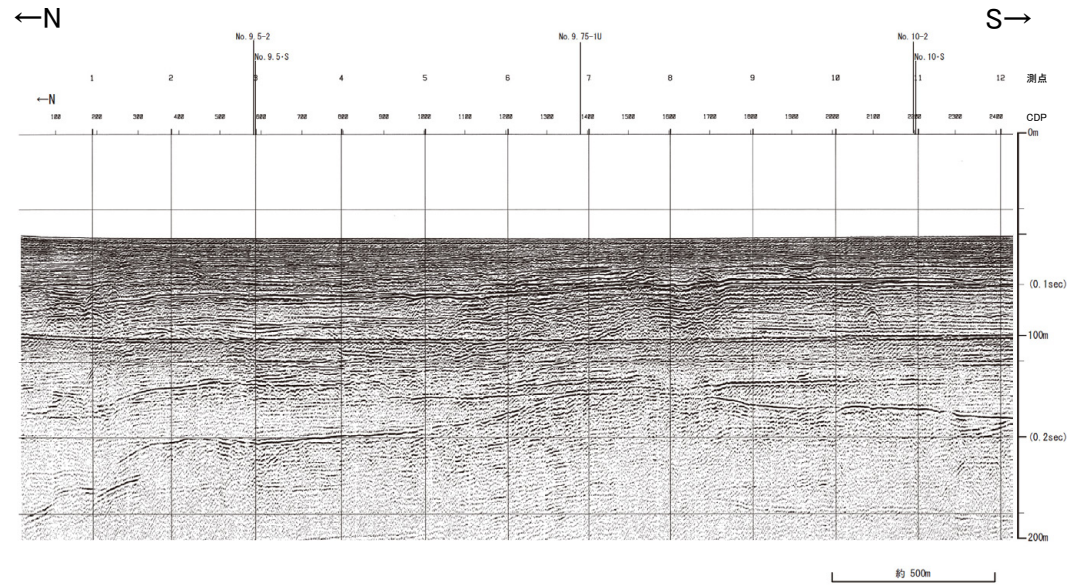
地質時代		地質層序	
第四紀	完新世	A層	
	更新世	後期	B _{1U} 層 B _{1L} 層
		中期	B ₂ 層 B ₃ 層
		前期	C ₁ 層 C ₂ 層
	第三紀	鮮新世	D ₁ 層
中新世	D ₂ 層		
古第三紀			
先第三紀			



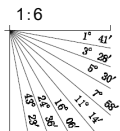


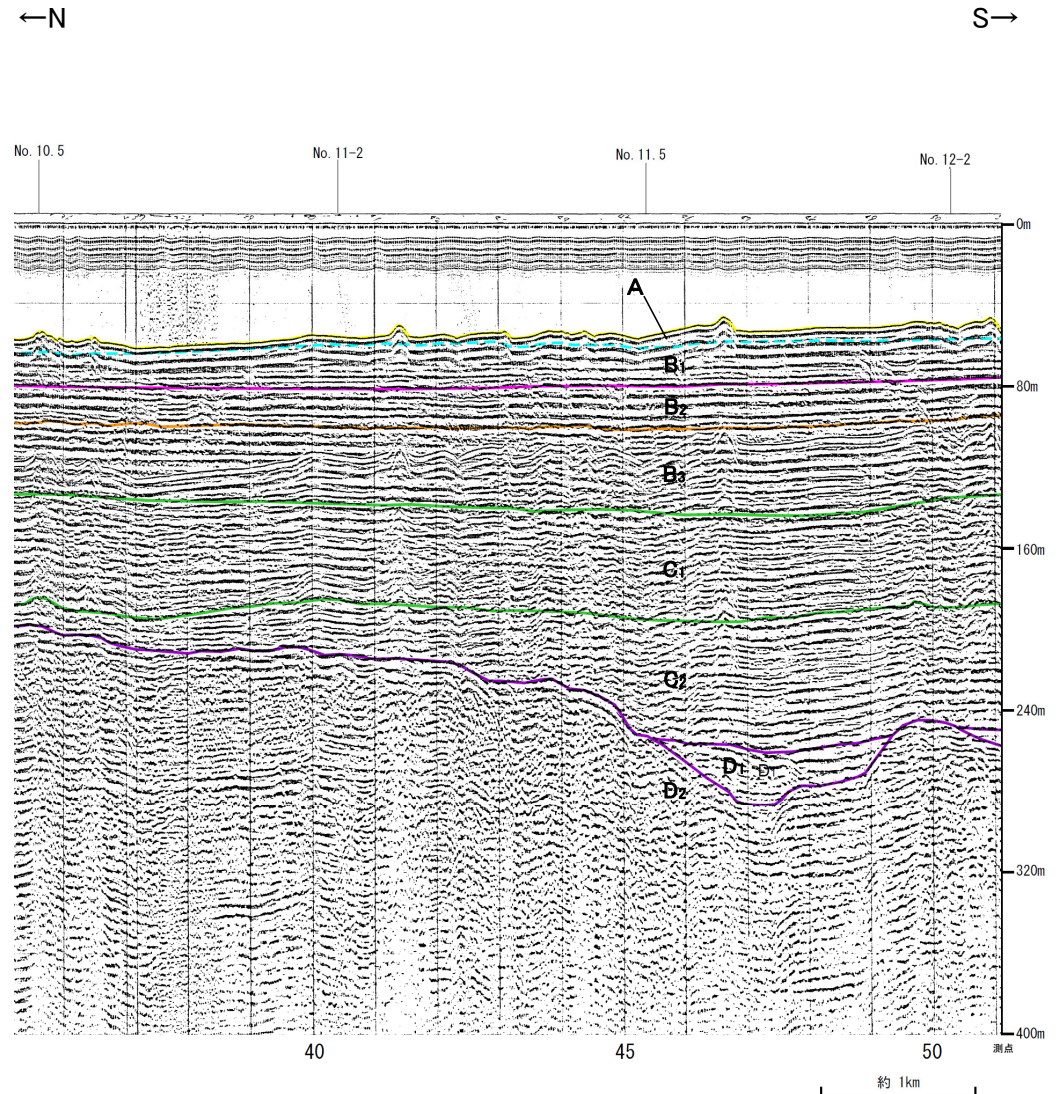
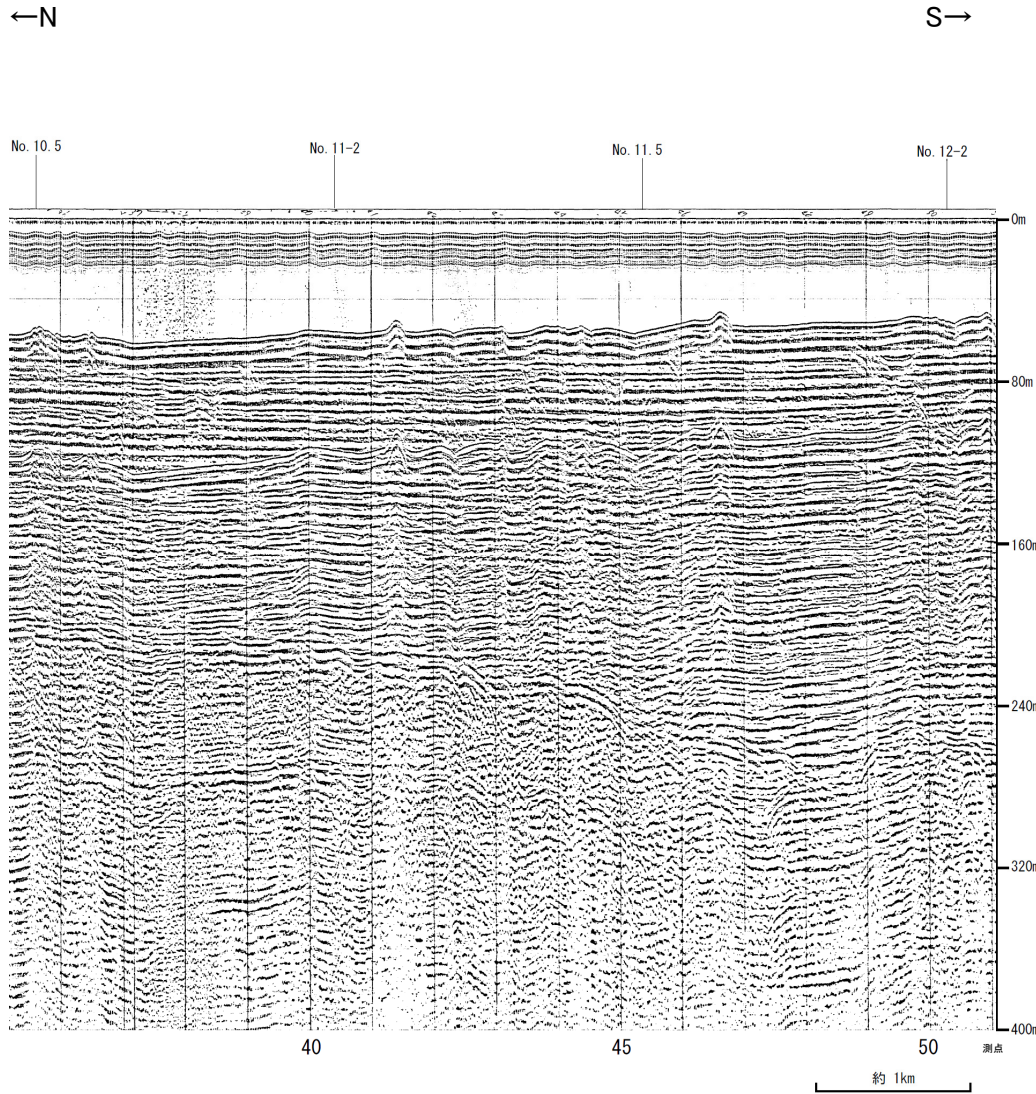
地質時代		地質層序
第四紀	更新世	A層
	後期	B _{1U} 層 B _{1L} 層
	中期	B層 B ₂ 層 B ₃ 層
	前期	C層 C ₁ 層 C ₂ 層
新第三紀	鮮新世	D ₁ 層
	中新世	D層
古第三紀		D ₂ 層
先第三紀		



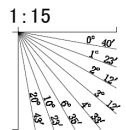


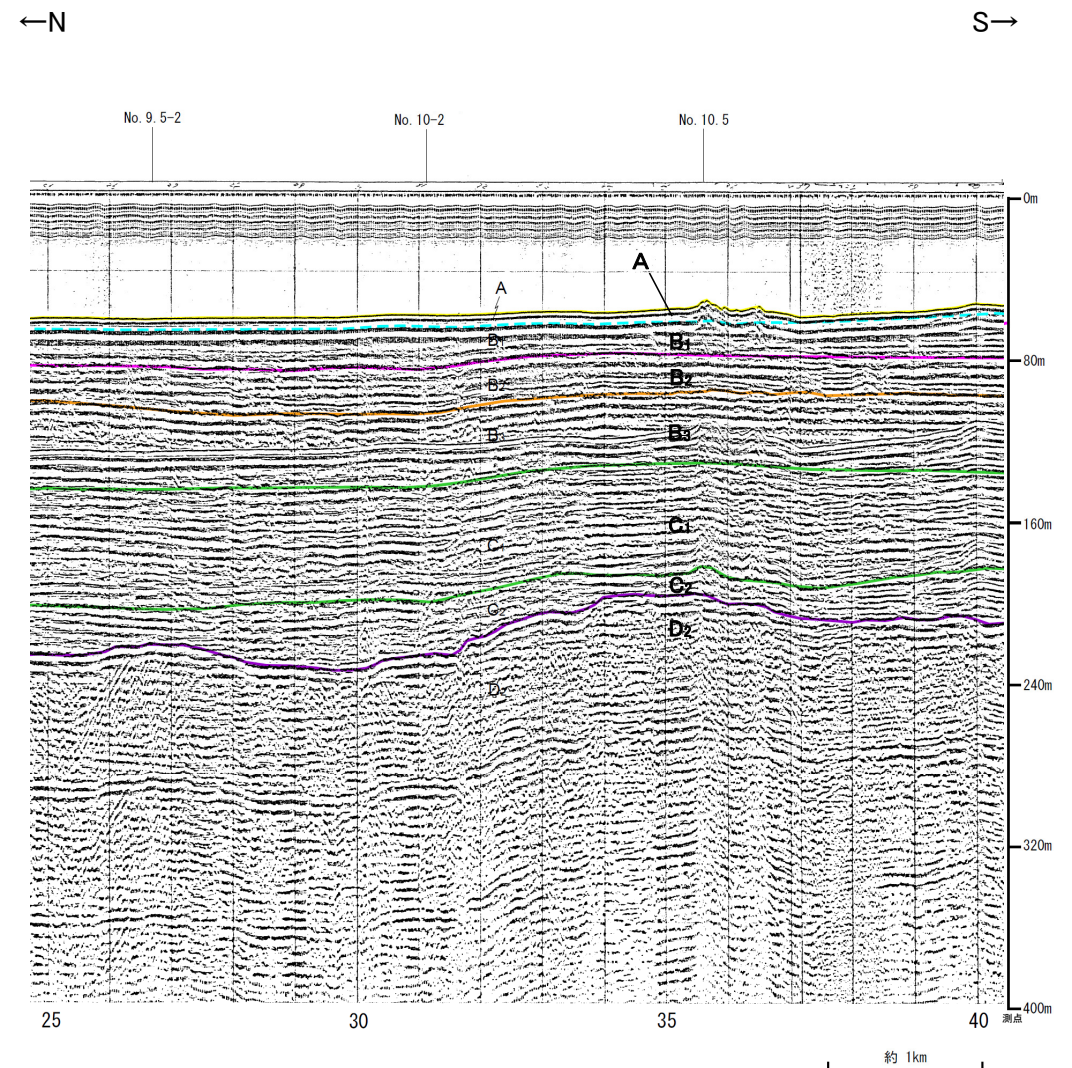
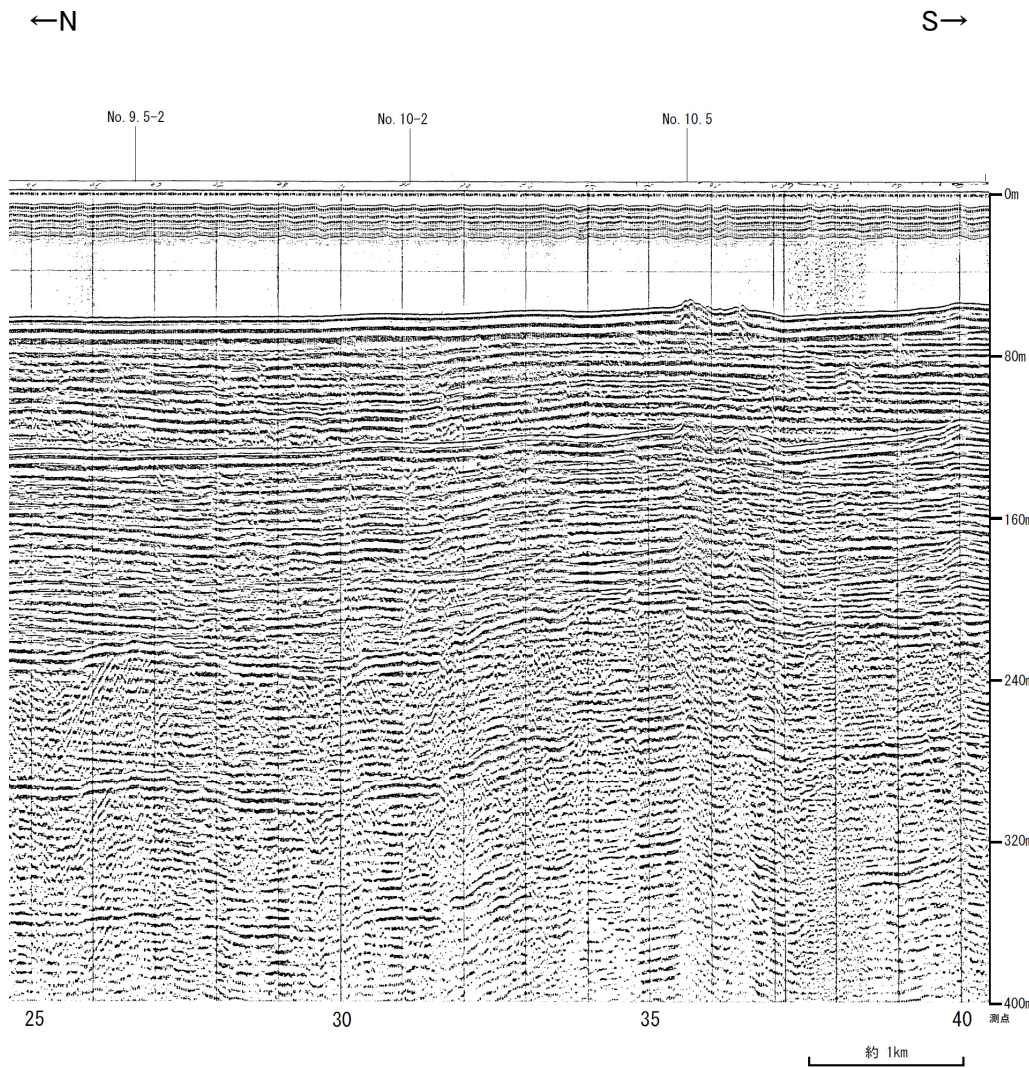
地質時代		地質層序	
第四紀	完新世	A層	
	更新世	後期	B _{1U} 層 B _{1L} 層
		中期	B層 B ₂ 層 B ₃ 層
	前期	C層 C ₁ 層	
第三紀	鮮新世	C ₂ 層	
	中新世	D ₁ 層	
		古第三紀	D ₂ 層
先第三紀			



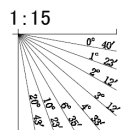


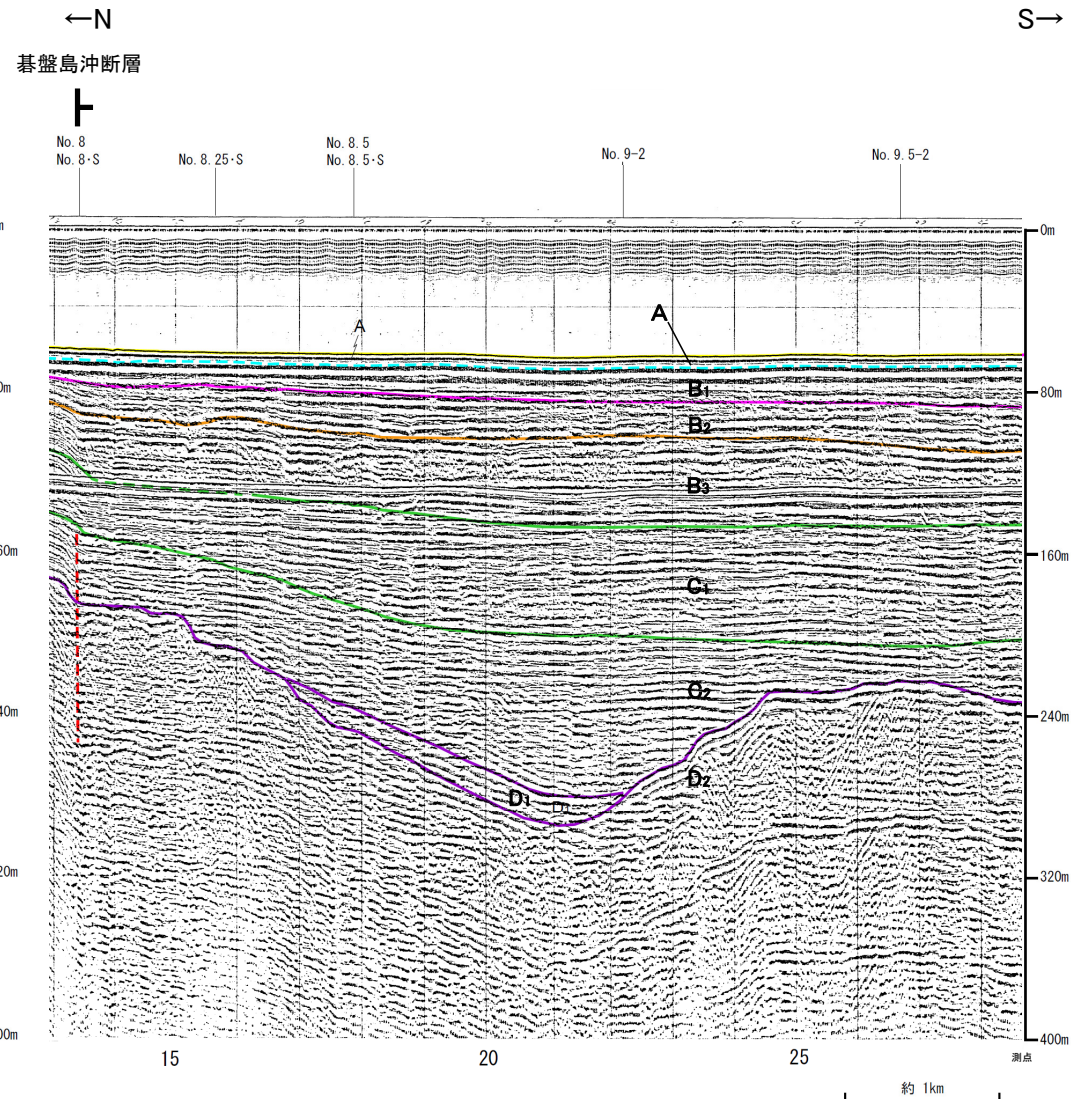
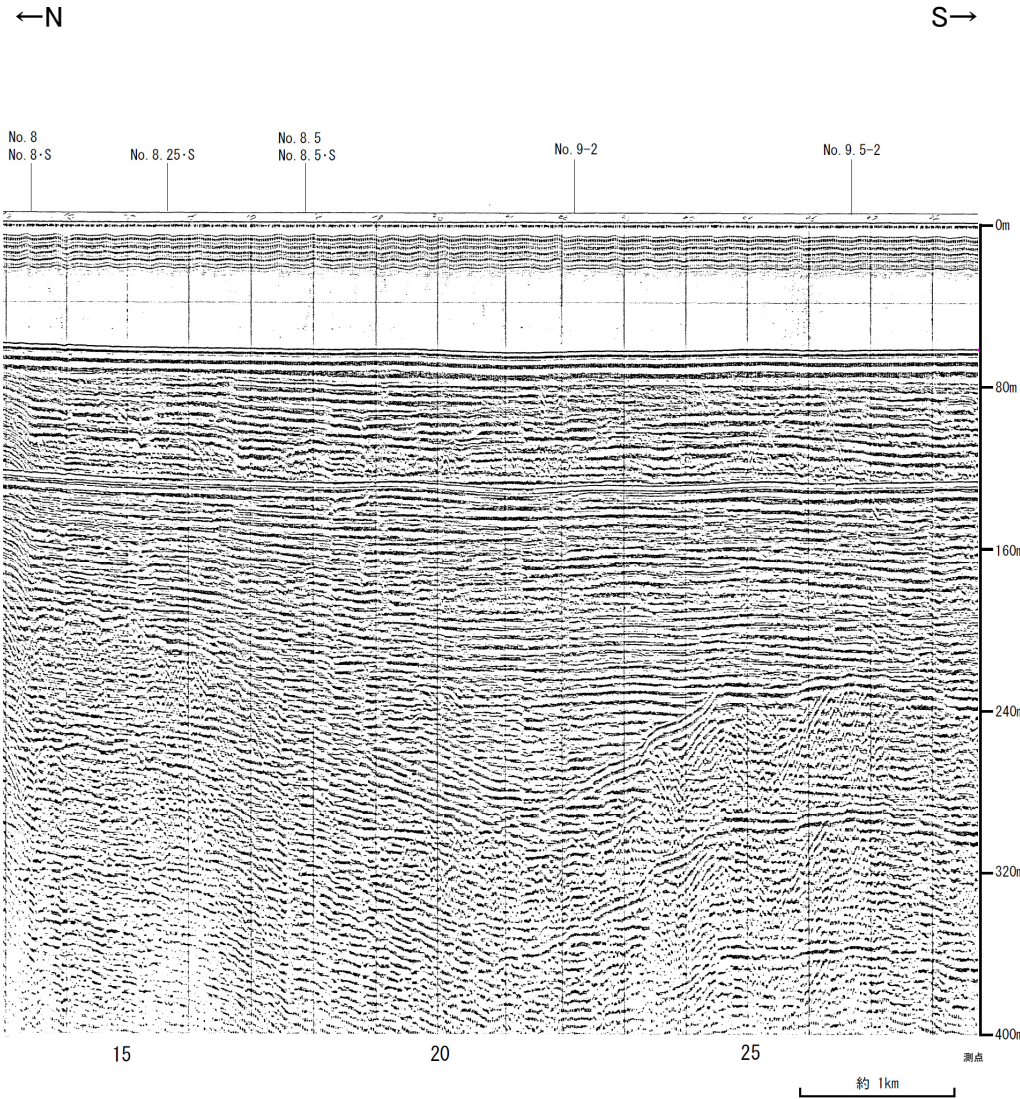
地質時代		地質層序	
第四紀	完新世	A層	
	後期	B ₁ 層	B ₁₀ 層
		B ₂ 層	B ₁₁ 層
	中期	B ₂ 層	
	前期	B ₃ 層	
C ₁ 層			
第三紀	鮮新世	C ₂ 層	
	中新世	D ₁ 層	
	古第三紀	D ₂ 層	
先第三紀			



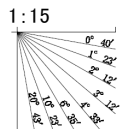


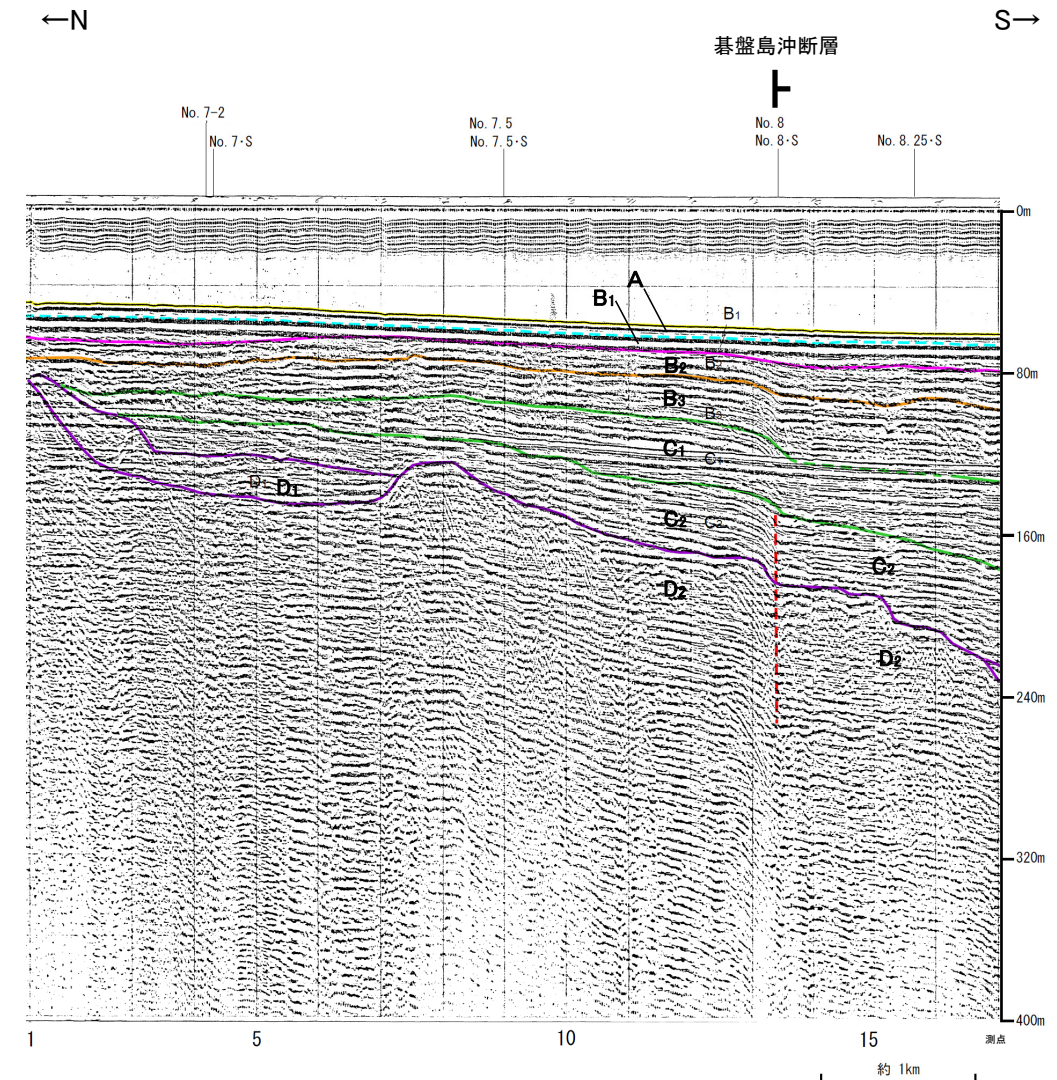
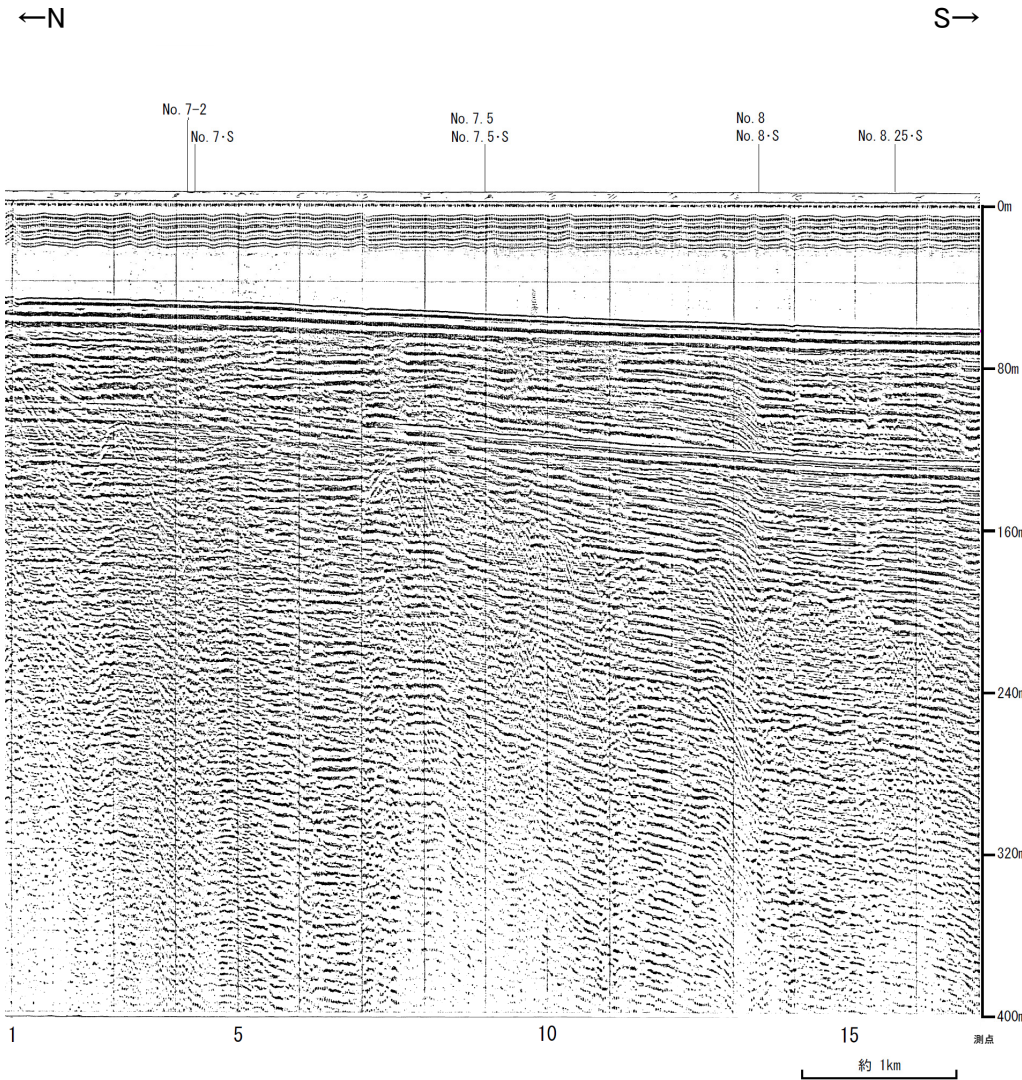
地質時代		地質層序	
第四紀	全新世	A層	
	後期	B ₁ 層	B ₁₀ 層
		B ₂ 層	B ₁₁ 層
	中期	B ₃ 層	B ₉ 層
	前期	B ₄ 層	B ₈ 層
C層		C ₁ 層	
第三紀	鮮新世	C ₂ 層	
	中新世	D層	D ₁ 層
			D ₂ 層
古第三紀			
先第三紀			





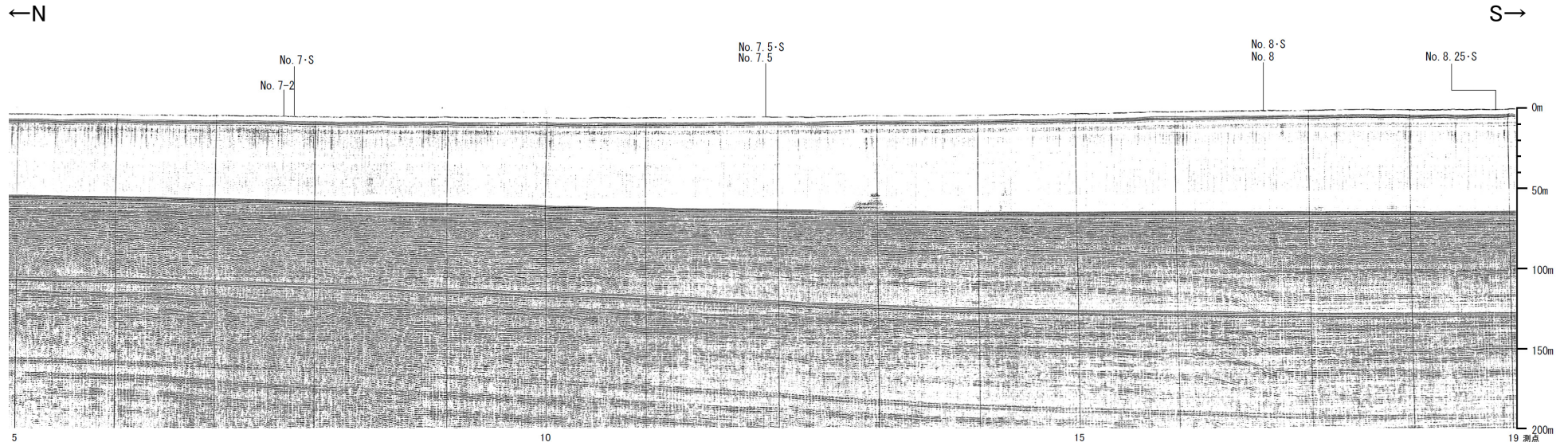
地質時代		地質層序		
第四紀	更新世	後期	A層	
	更新世	中期	B ₁ 層	
			B ₂ 層	
		前期	B ₃ 層	
	第三紀	新第三紀	鮮新世	C ₁ 層
		中新世	C ₂ 層	
D ₁ 層				
古第三紀	D ₂ 層			
先第三紀				



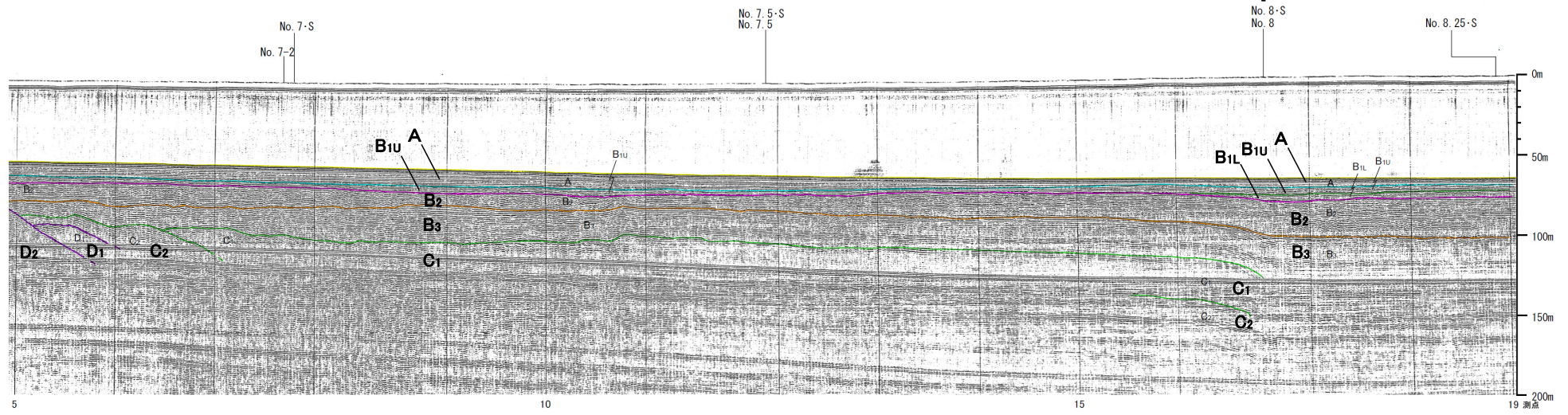


地質時代		地質層序	
第四紀	完新世	A層	
	更新世	後期	B ₁₀ 層
		中期	B ₁₁ 層
	前期	B層	B ₂ 層
			B ₃ 層
第三紀	漸新世	C層	C ₁ 層
	中新世		C ₂ 層
			D ₁ 層
古第三紀		D層	D ₂ 層
先第三紀			

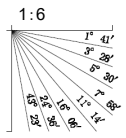


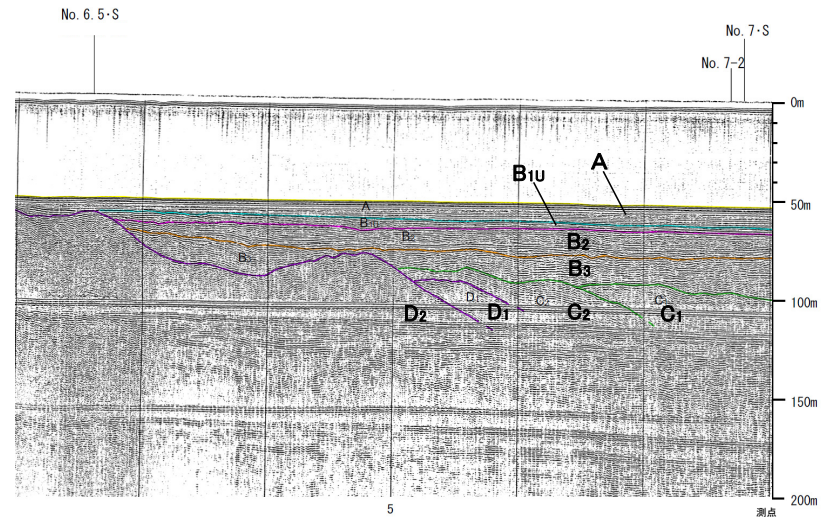
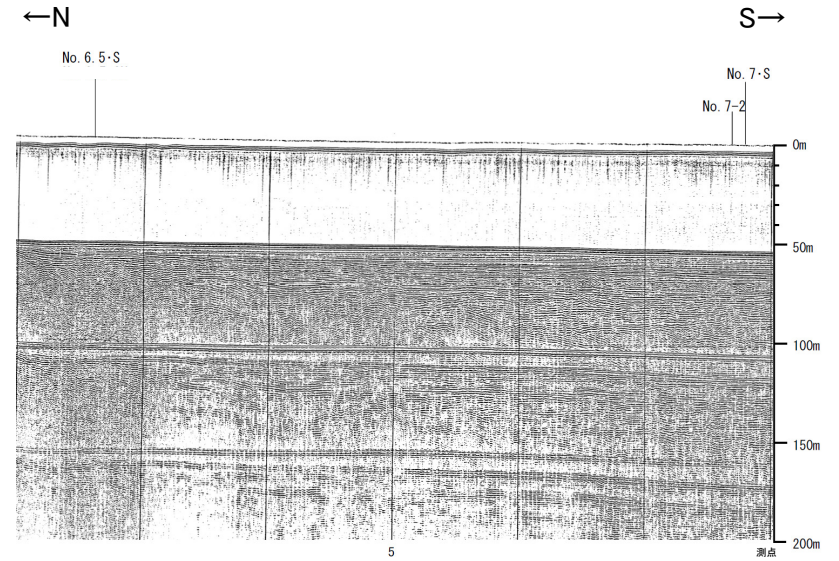


基盤島沖断層

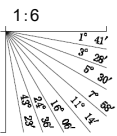


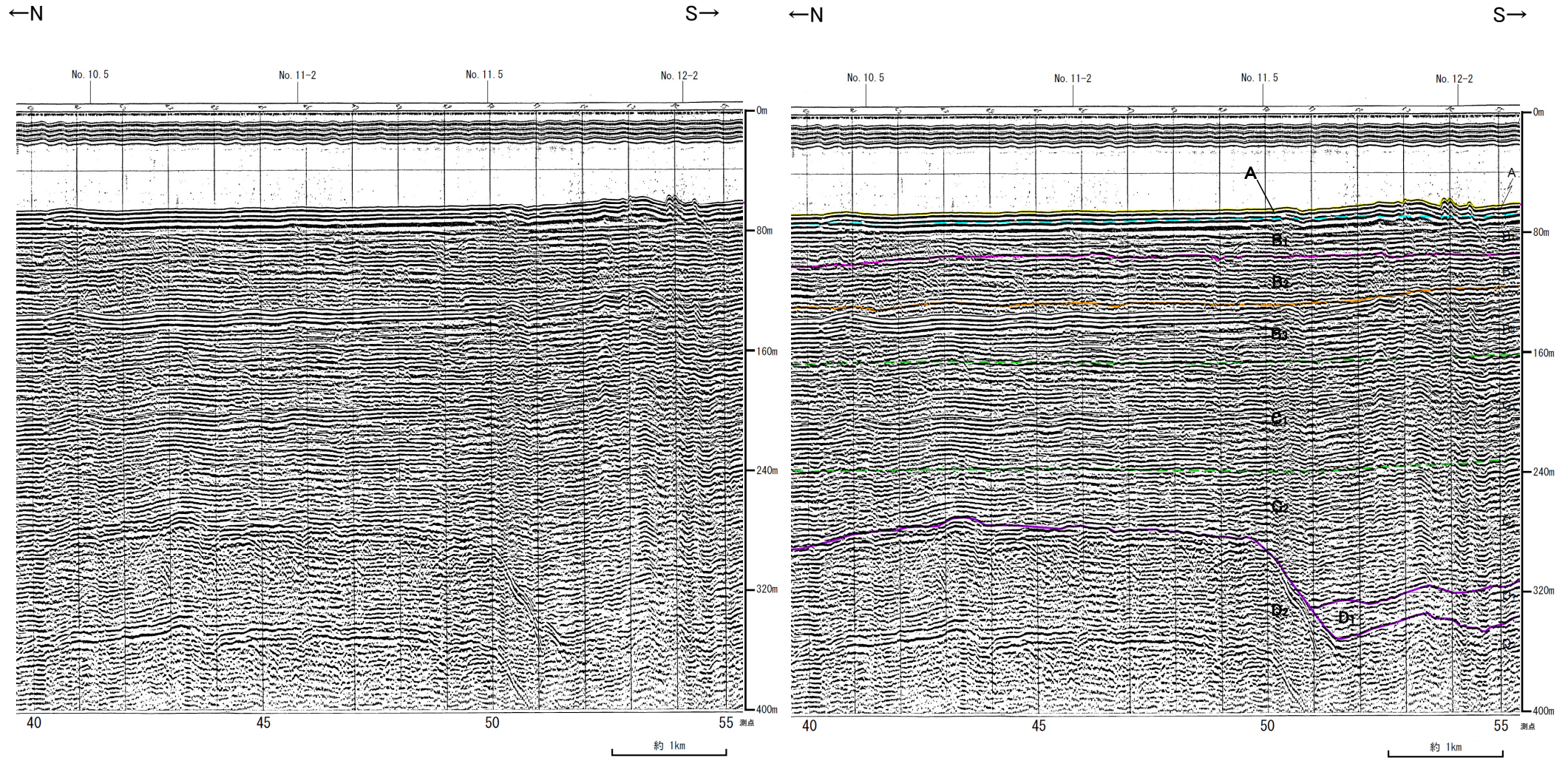
地質時代		地質層序	
第四紀	更新世	A層	
	後期	B ₁ 層	B _{1U} 層
		B ₂ 層	B _{2L} 層
	中期	B ₃ 層	
	前期	C ₁ 層	
新第三紀	鮮新世	C ₂ 層	
	中新世	D ₁ 層	
	古第三紀 先第三紀	D ₂ 層	





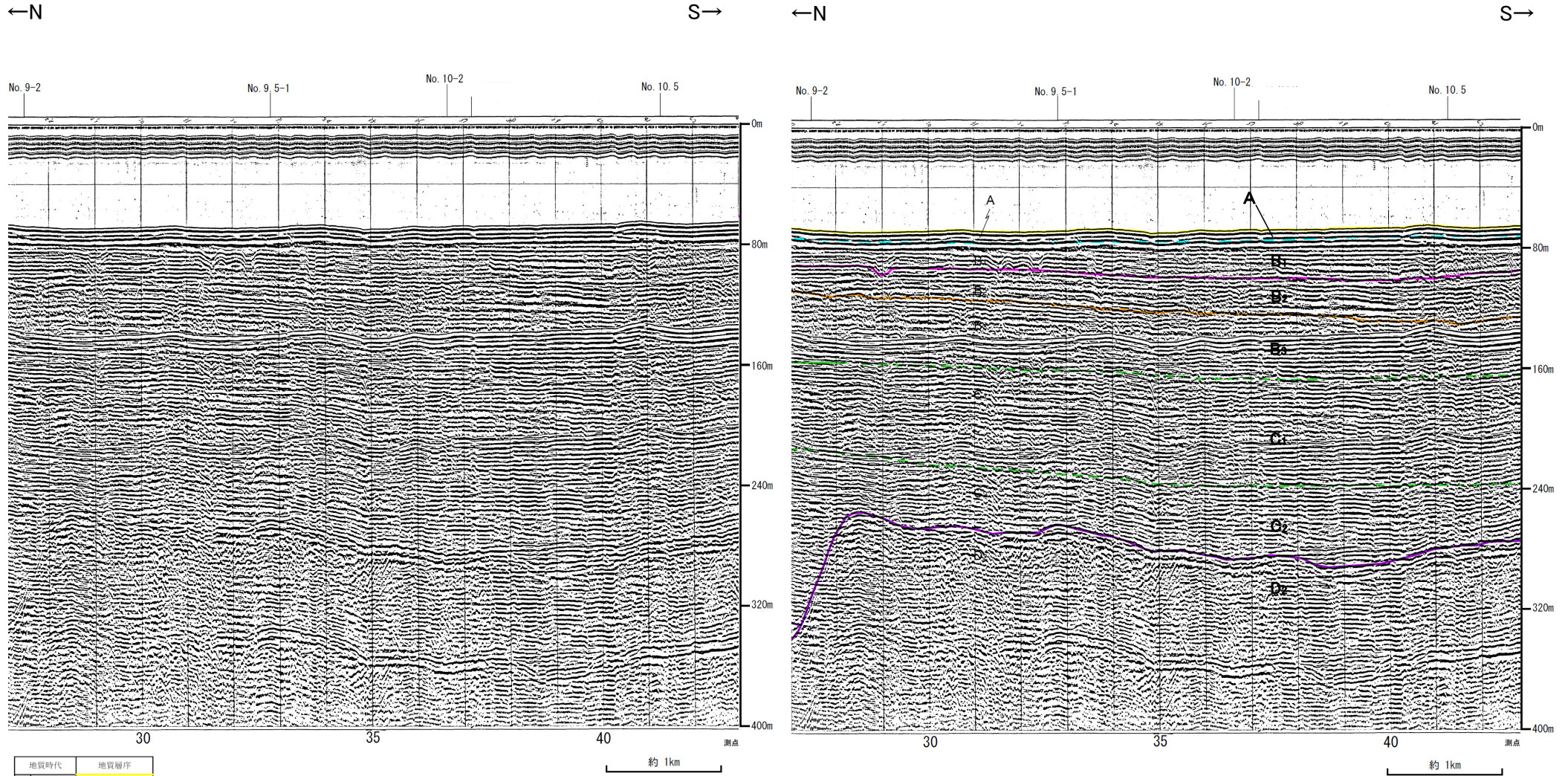
地質時代		地質層序	
第四紀	更新世	A層	
	中期	B層	B ₁ 層, B _{1U} 層, B _{1L} 層
		C層	B ₂ 層, B ₃ 層
	前期	D層	C ₁ 層
	鮮新世	D層	C ₂ 層, D ₁ 層
第三紀	中新世	D層	D ₂ 層
	古第三紀 先第三紀		



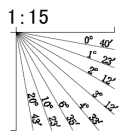


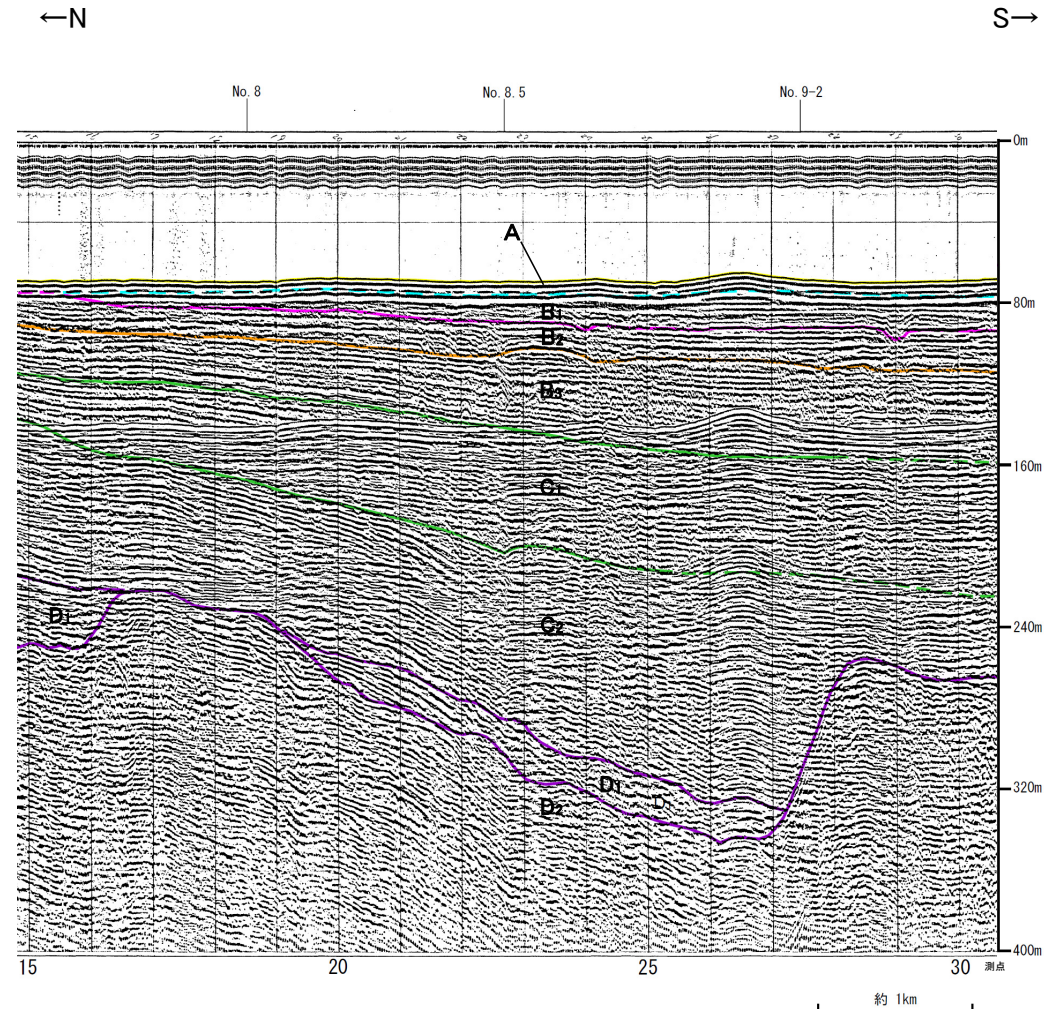
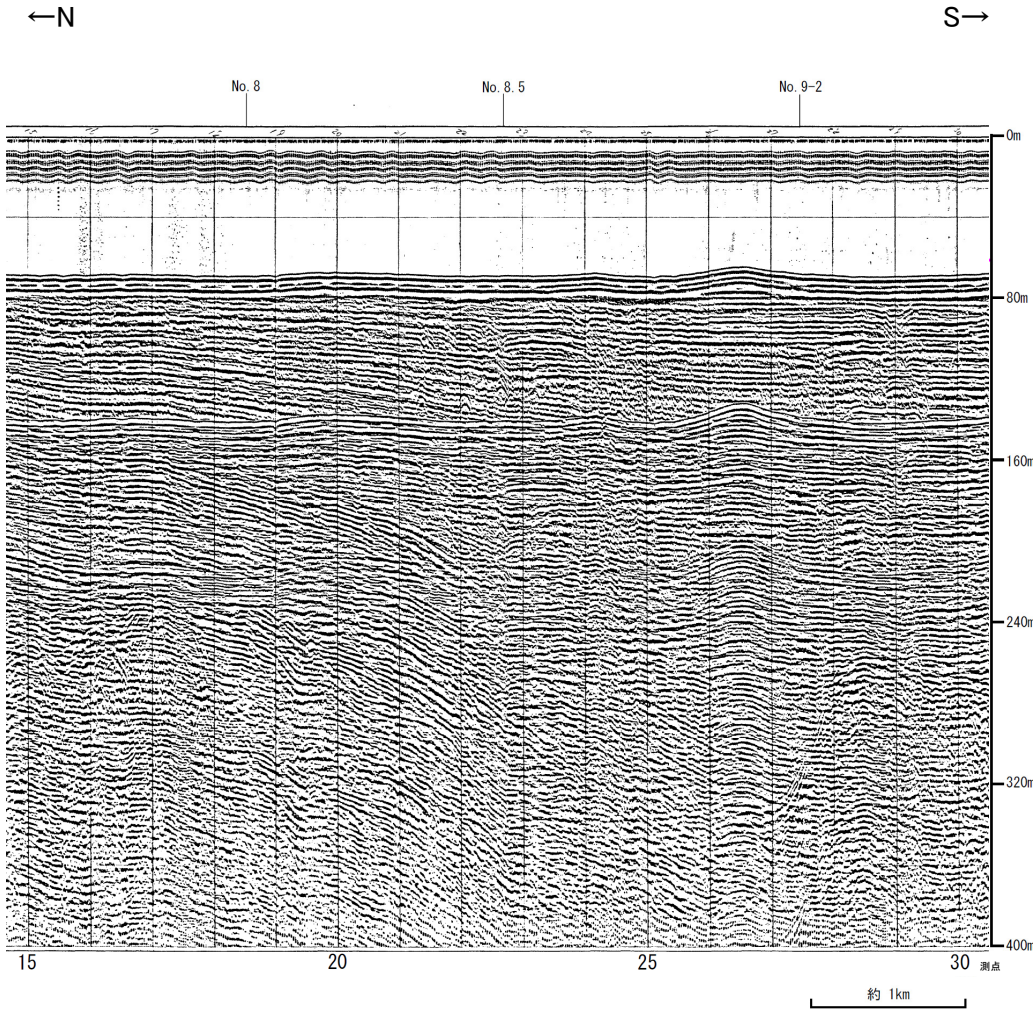
地質時代	地質層序	
完新世	A層	
第四紀	後期	B ₁ 層 B _{1L} 層
	中期	B層 B ₂ 層 B ₃ 層
	前期	C層 C ₁ 層
新第三紀	鮮新世	C ₂ 層
	中新世	D ₁ 層
古第三紀	D層 D ₂ 層	
老第三紀		





地質時代		地質層序	
第四紀	完新世	A層	
	更新世	後期	B ₁ 層
		中期	B _{1c} 層
			B ₂ 層
	前期	B ₃ 層	
	第三紀	鮮新世	C ₁ 層
中新世		C ₂ 層	
		D層	D ₁ 層
			D ₂ 層
古第三紀			
先第三紀			





地質時代		地質層序	
新第三紀	完新世	A層	
	更新世	後期	B ₁ 層
		中期	B ₂ 層
	中新世	前期	C ₁ 層
		後期	C ₂ 層
古第三紀	中新世	D ₁ 層	
	白垩紀	D ₂ 層	

