

# 志賀原子力発電所2号炉 敷地周辺の地質・地質構造について

データ集1 (空中写真・ボーリング柱状図・ボーリングコア写真・BHTV)

2021年9月8日  
北陸電力株式会社

---

余白

# 目次

	項目	今回添付
データ集1-1(空中写真)	福浦断層周辺	1-1-2 ~ 1-1-5
	敷地近傍のその他の断層等周辺	1-1-6 ~ 1-1-10
	富来川南岸断層周辺	1-1-11 ~ 1-1-14
データ集1-2 (ボーリング柱状図・ボーリングコア写真・BHTV)	ボーリング一覧表	1-2-2
	福浦断層	1-2-3 ~ 1-2-93
	高ツボリ山東方リニアメント	1-2-94 ~ 1-2-123
	富来川南岸断層	1-2-124 ~ 1-2-174

---

余白



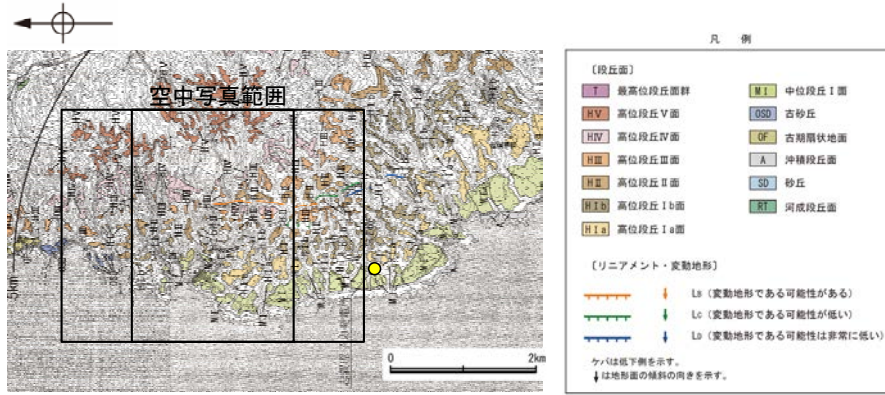
---

データ集 1-1

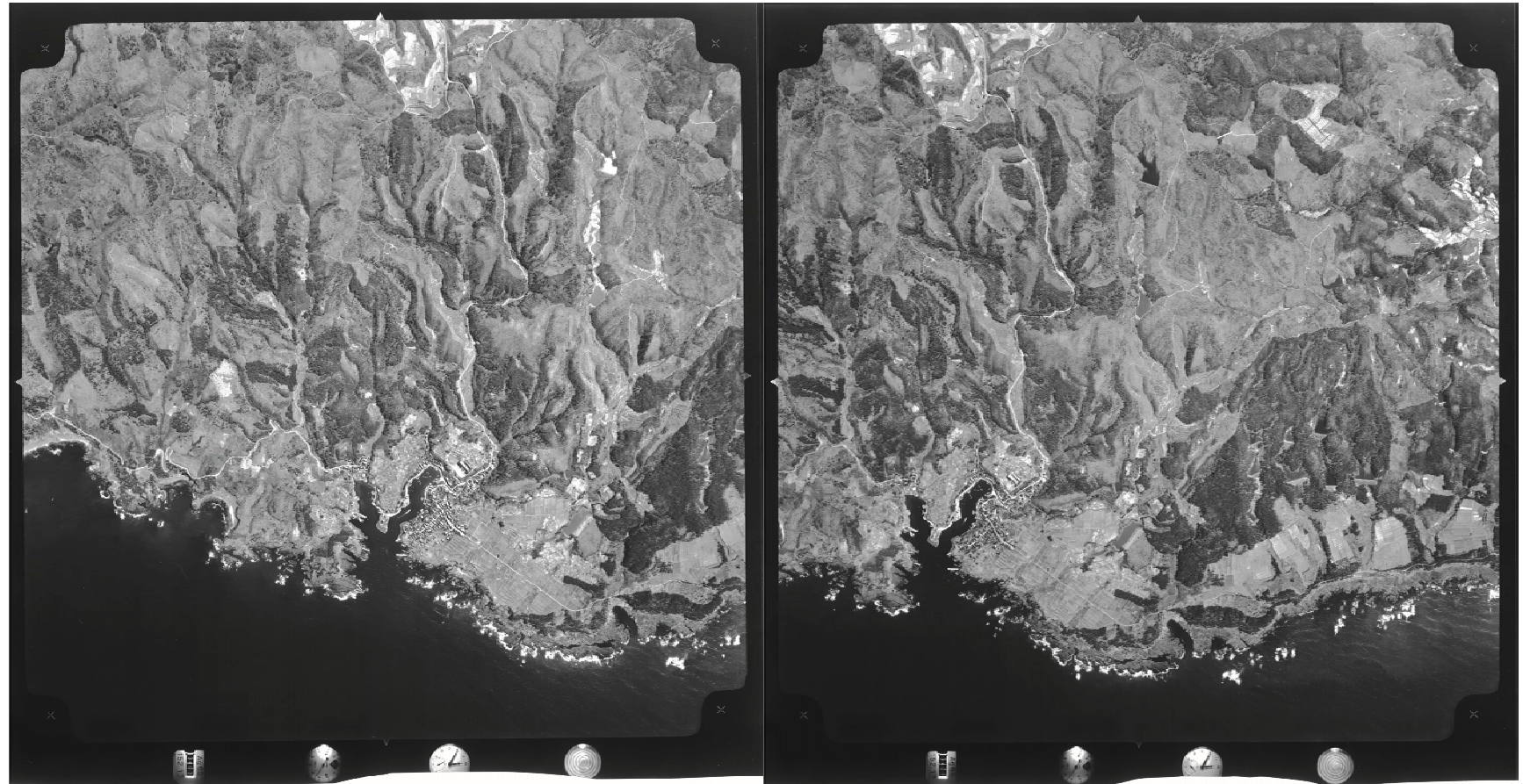
空中写真

---

## 福浦断層周辺

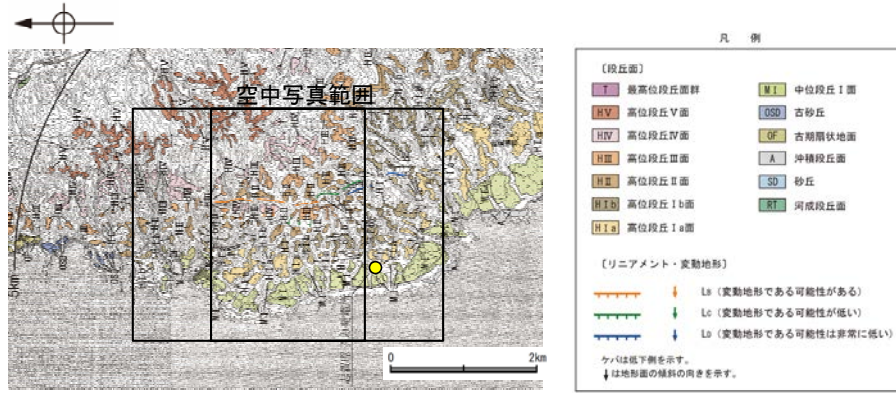


位置図

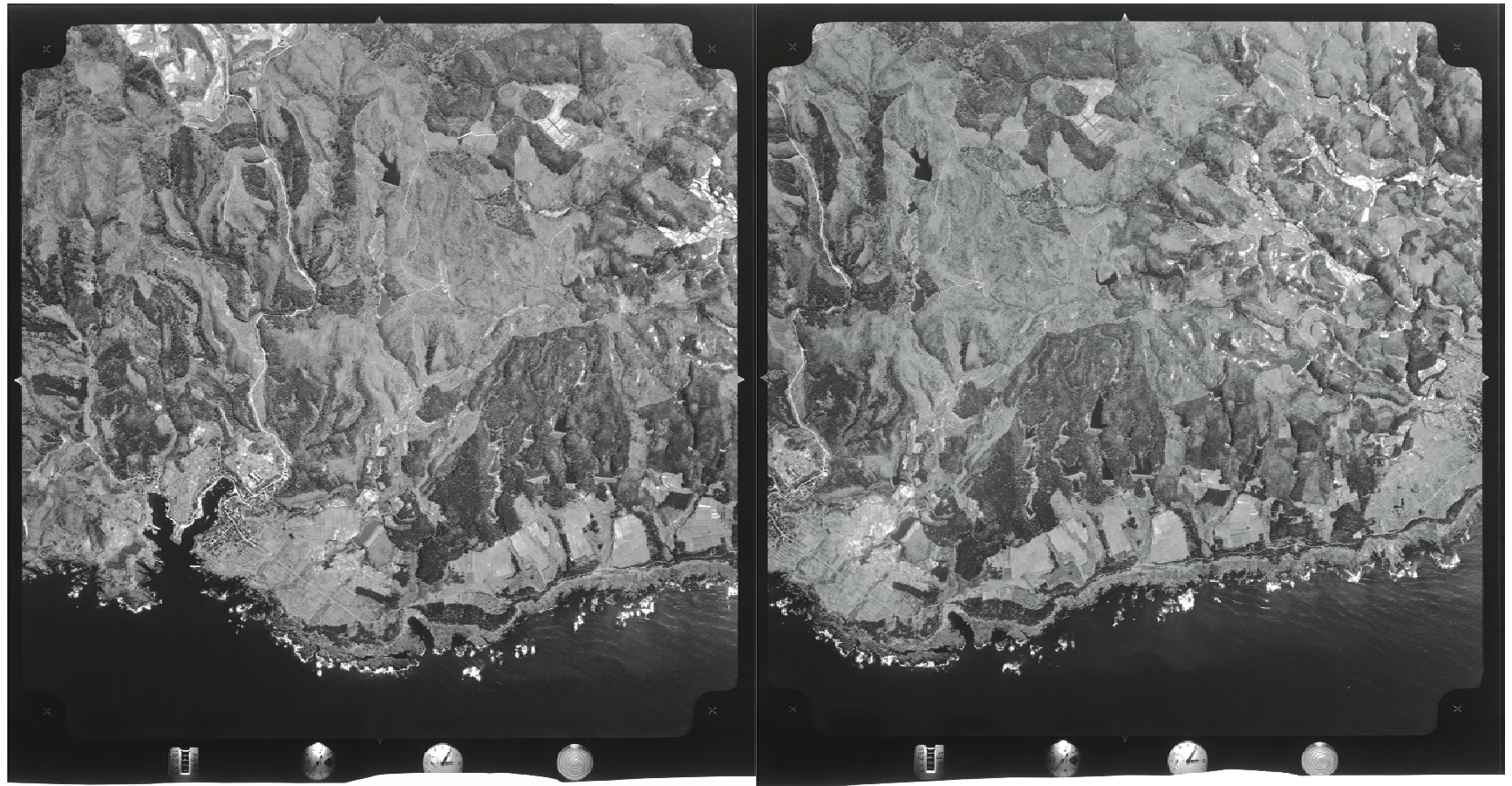


空中写真(1961年当社撮影, 縮尺1/15,000)



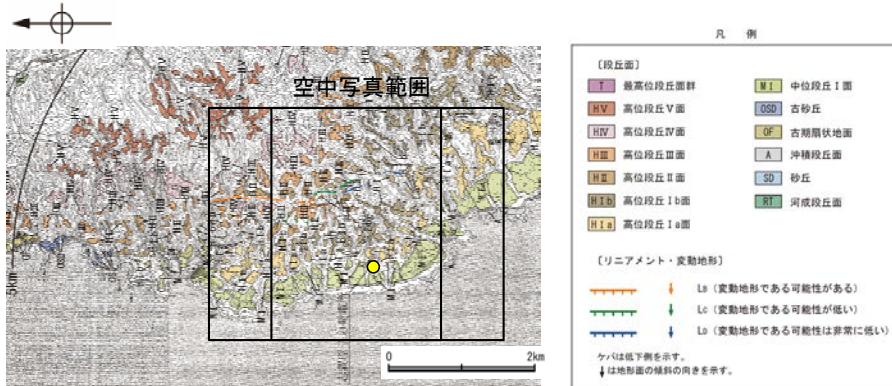


位置図

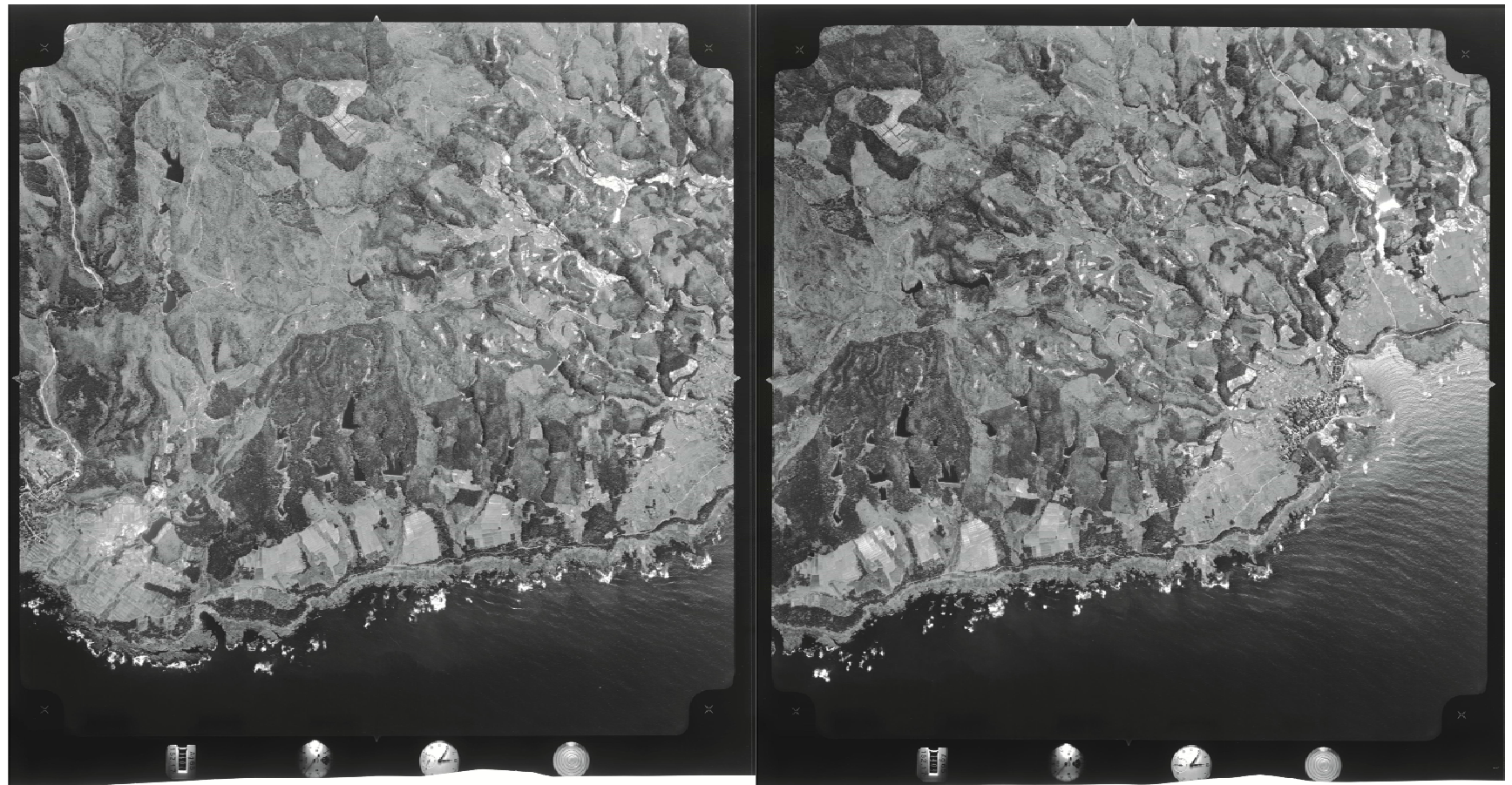


空中写真(1961年当社撮影, 縮尺1/15,000)





位置図

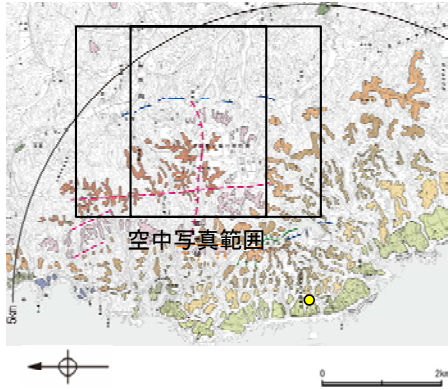


空中写真(1961年当社撮影, 縮尺1/15,000)

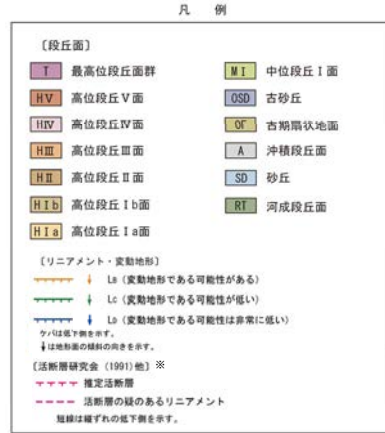
---

敷地近傍のその他の断層等周辺

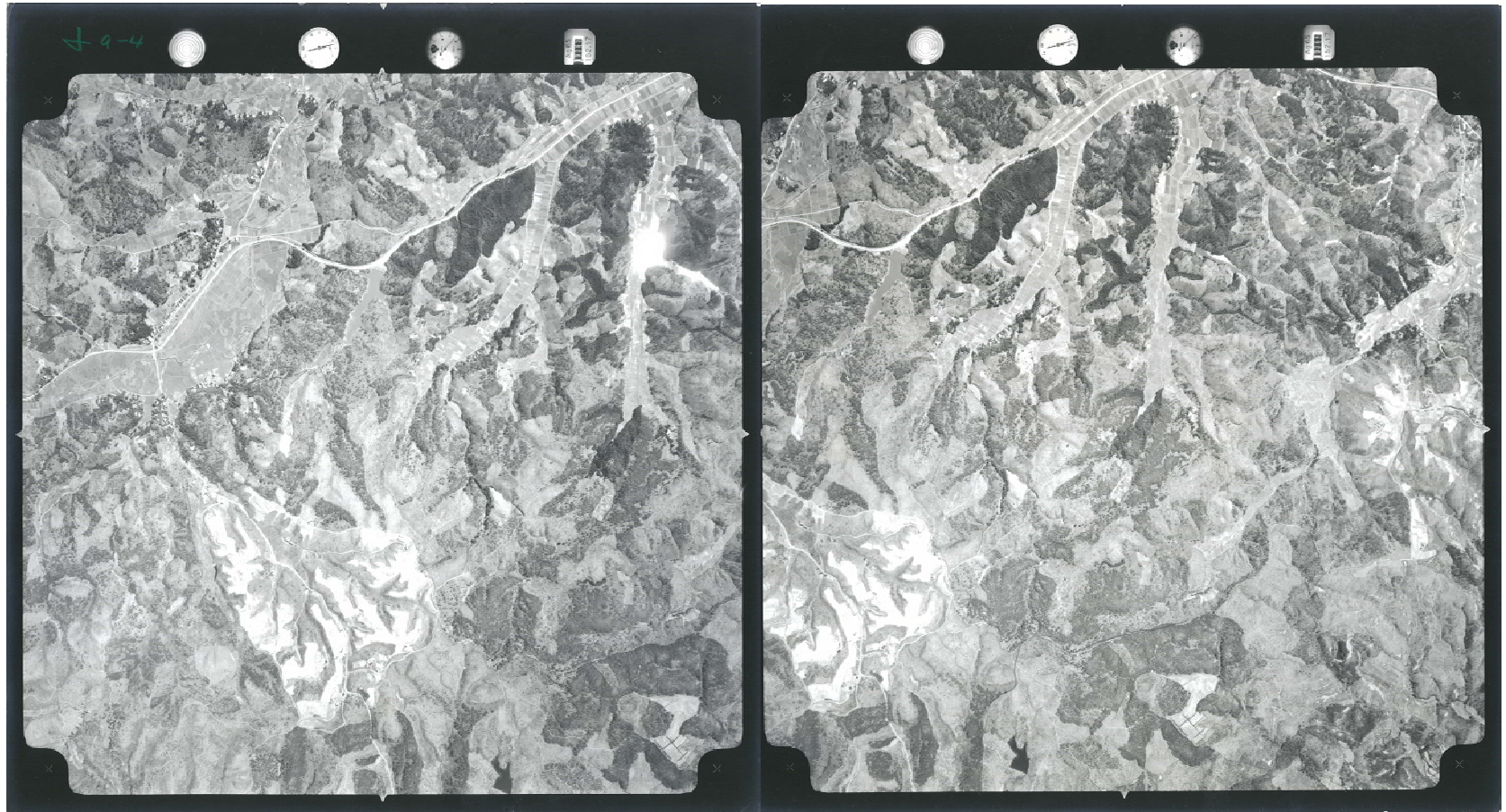




位置図

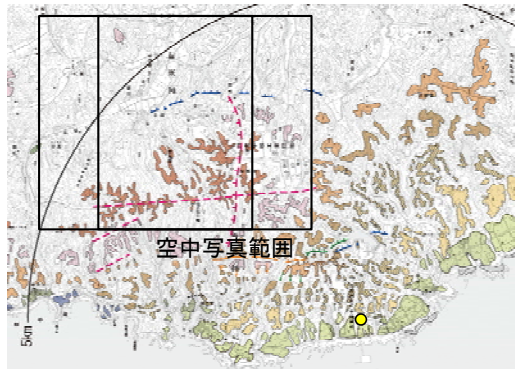


※:活断層研究会(1991)(基図:1/200,000地形図)とほぼ同じ位置に図示し、より精度の高い、太田・国土地理院地理調査部(1997)(基図:1/50,000地形図)の断層トレース。



空中写真(1961年当社撮影, 縮尺1/15,000)

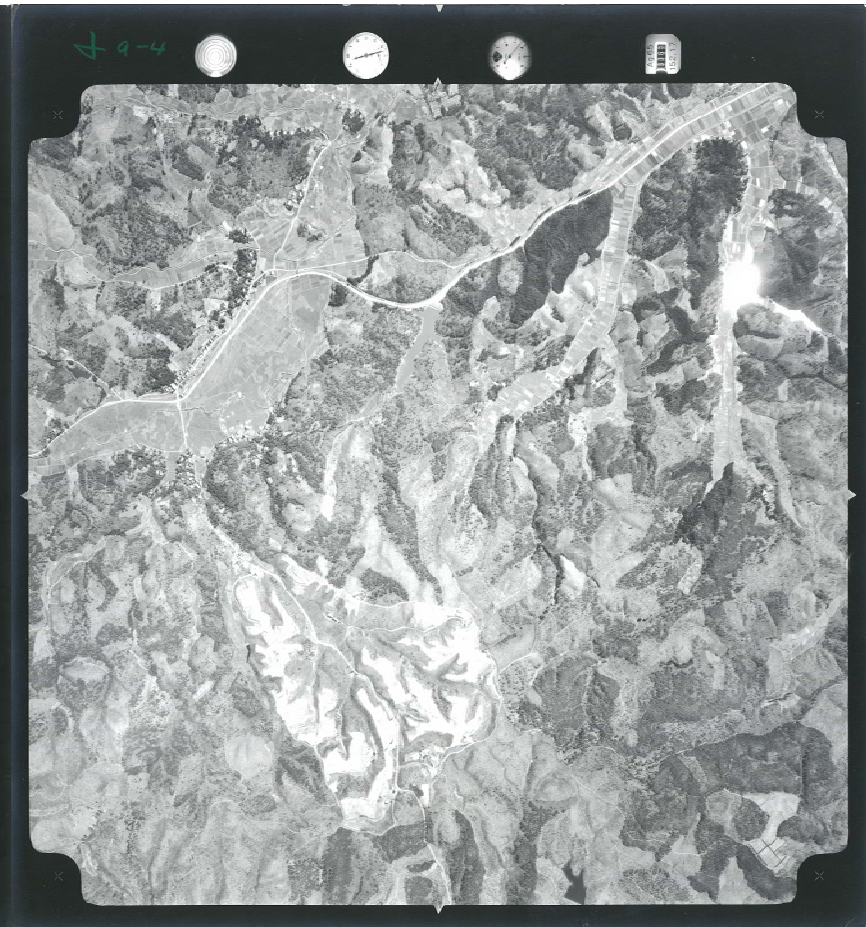
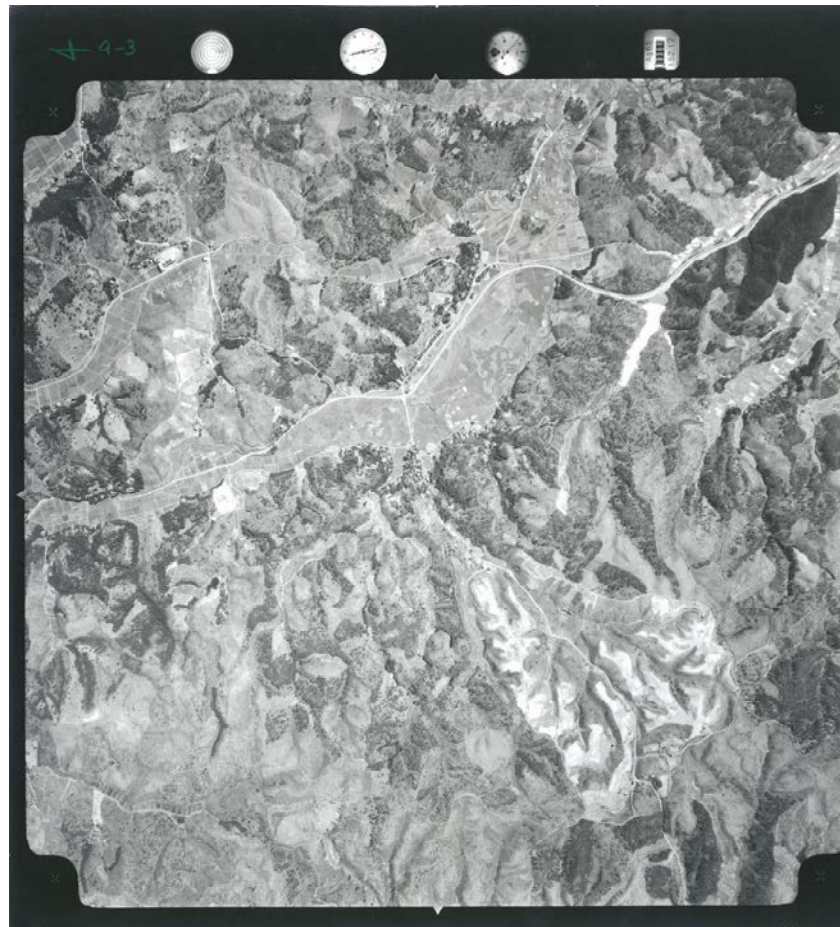




位置図

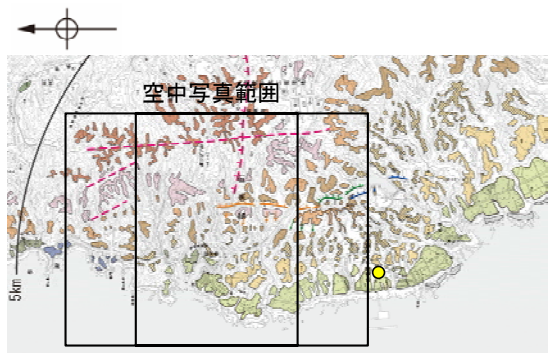


※:活断層研究会(1991)(基図:1/200,000地形図)とほぼ同じ位置に図示し、より精度の高い、太田・国土地理院地理調査部(1997)(基図:1/50,000地形図)の断層トレース。



空中写真(1961年当社撮影, 縮尺1/15,000)

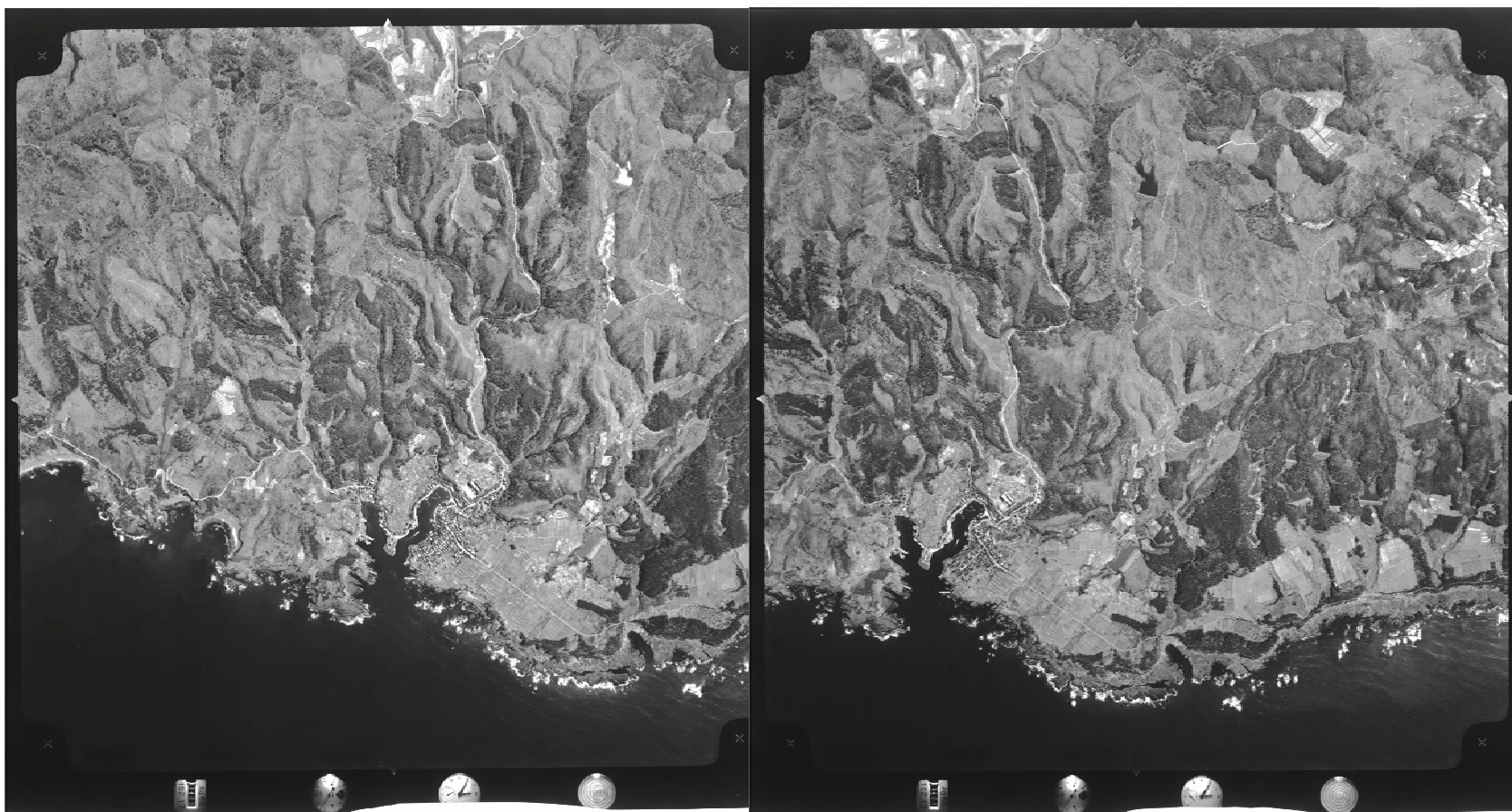




位置図

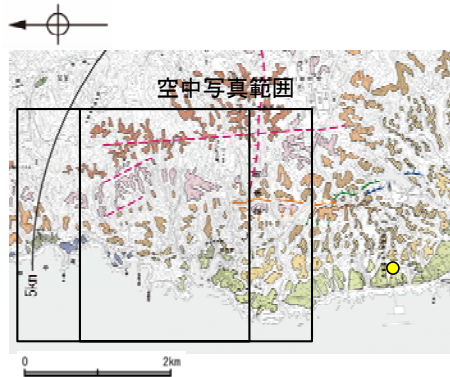


※: 活断層研究会(1991)(基図: 1/200,000地形図)とほぼ同じ位置に図示し、より精度の高い、太田・国土地理院地理調査部(1997)(基図: 1/50,000地形図)の断層トレース。



空中写真(1961年当社撮影, 縮尺1/15,000)

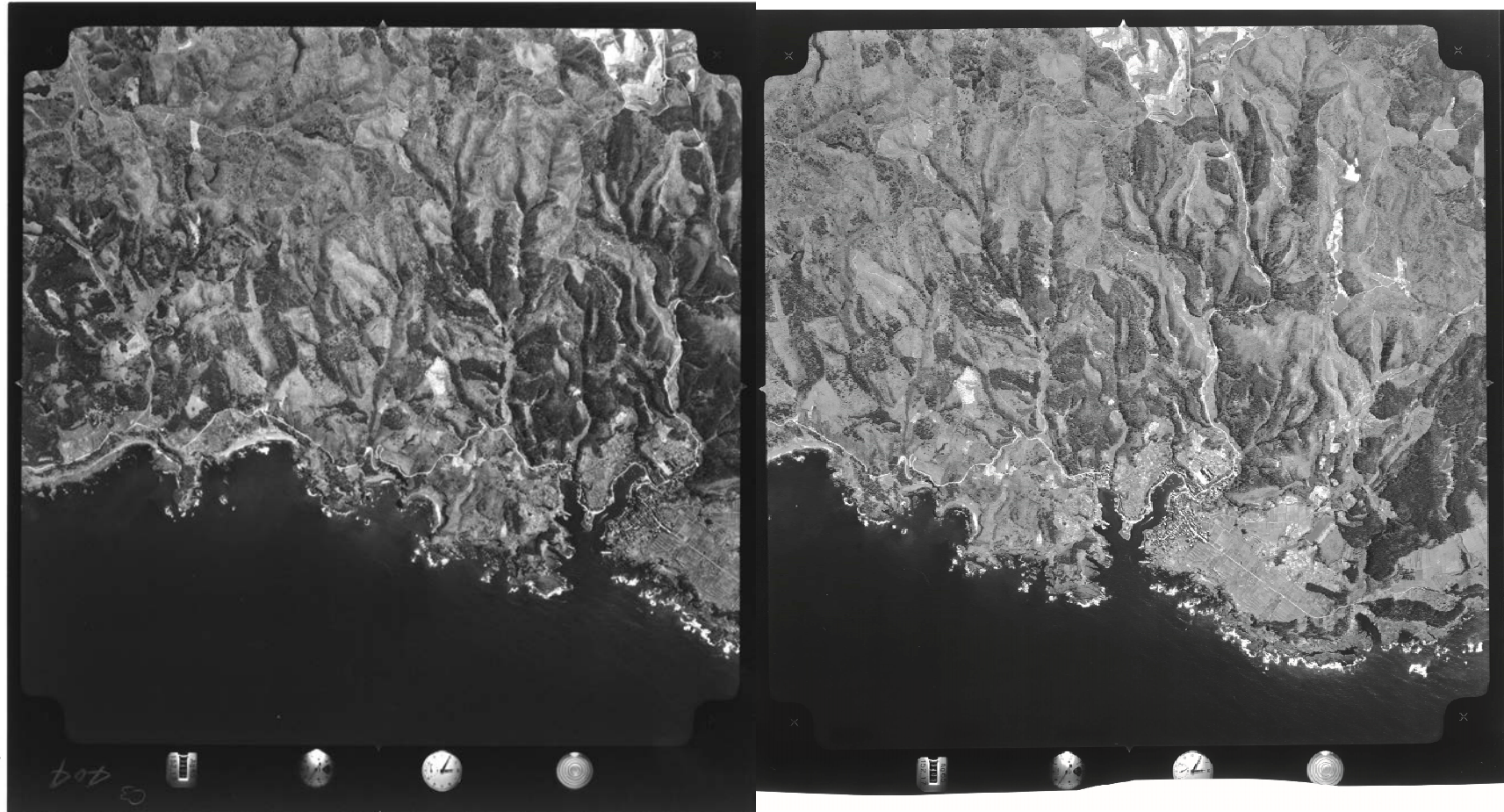




位置図



※:活断層研究会(1991)(基図:1/200,000地形図)とほぼ同じ位置に図示し、より精度の高い、太田・国土地理院地理調査部(1997)(基図:1/50,000地形図)の断層トレース。

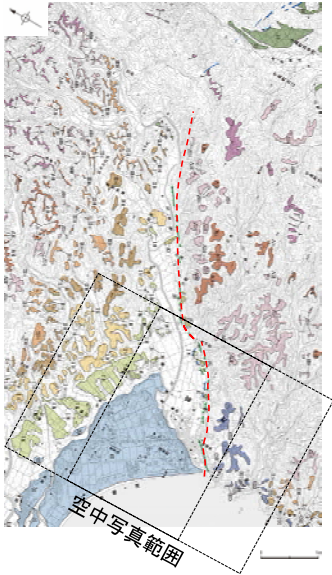


空中写真(1961年当社撮影, 縮尺1/15,000)

---

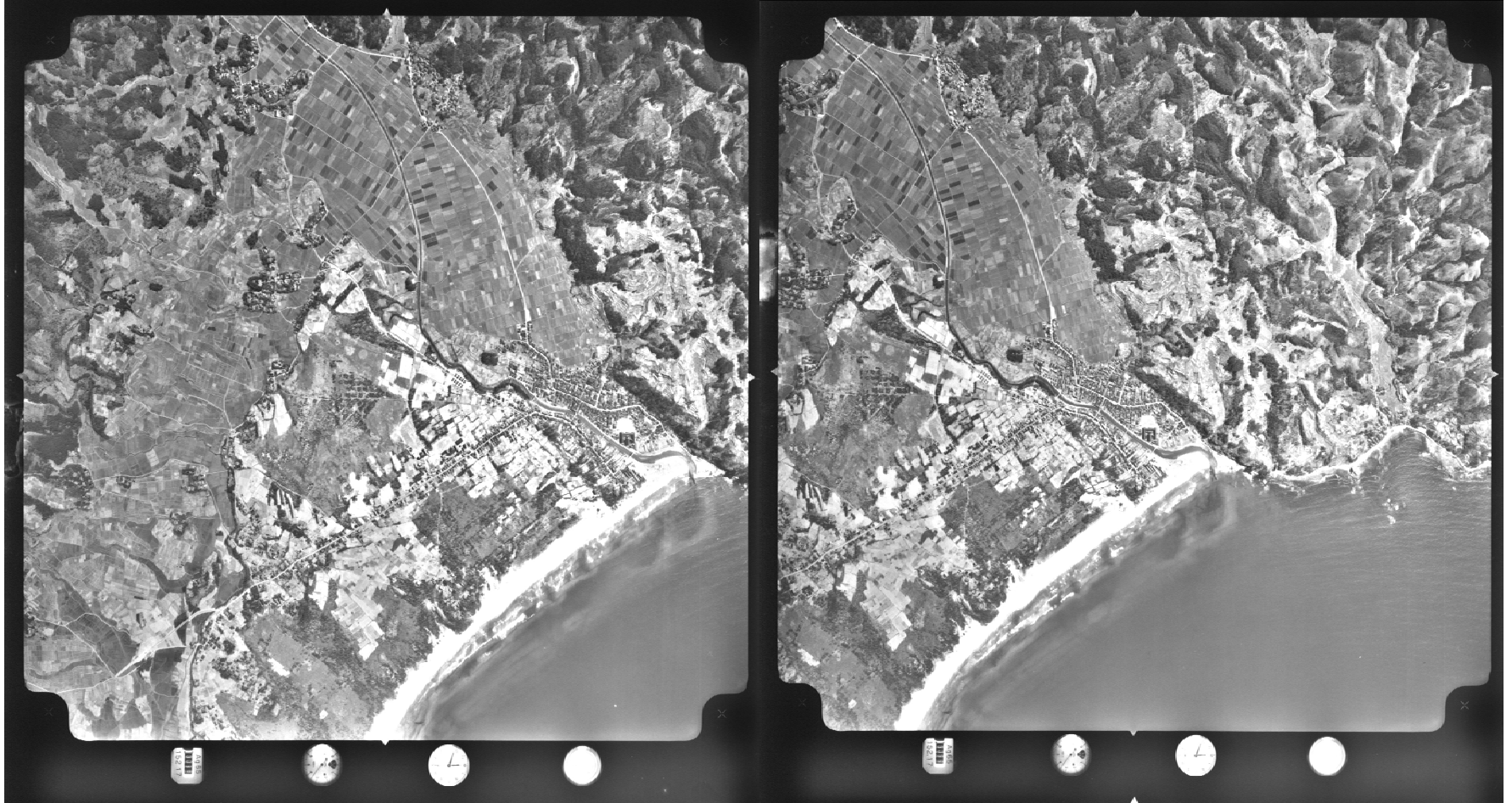
## 富来川南岸断層周辺





位置図

【地質図】	
■ 扇状地V面	■ 中位階土層
■ 扇状地IV面	■ 古砂丘
■ 扇状地III面	■ 古扇状地
■ 扇状地II面	■ 沖積扇
■ 扇状地I面	■ 砂丘
■ 扇状地0面	■ 河成扇
【リニアメント・変動地帯】	
— L1 (変動地帯である可能性が低い)	
— L2 (変動地帯である可能性は非常に低い)	
*は地下埋設物です。	
--- 今泉ほか編(2018)の推定活断層	



空中写真(1961年当社撮影, 縮尺1/15,000)