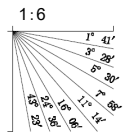
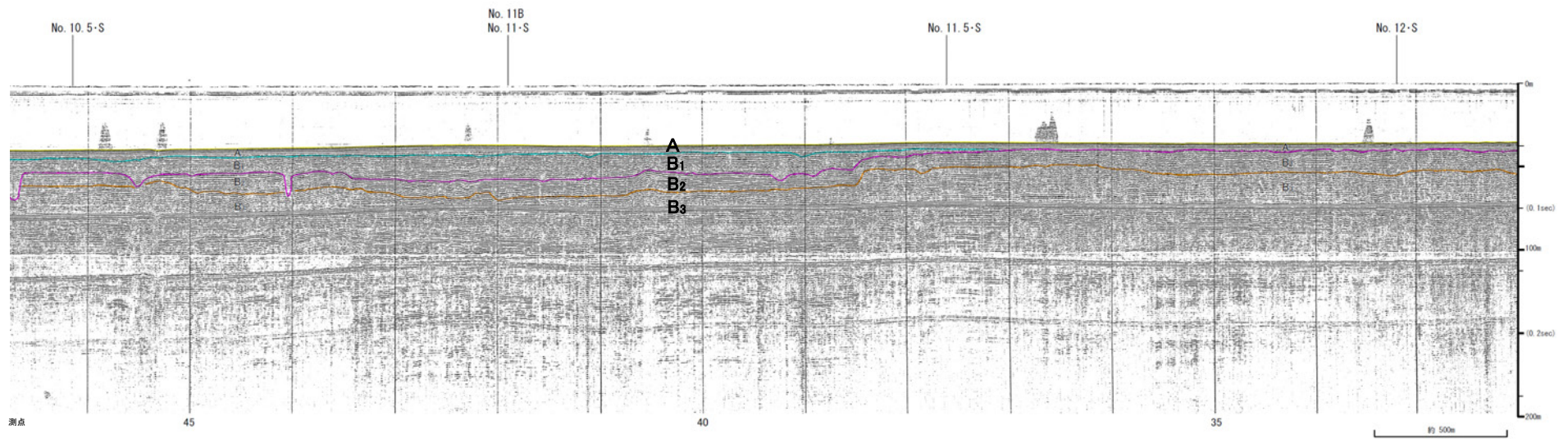
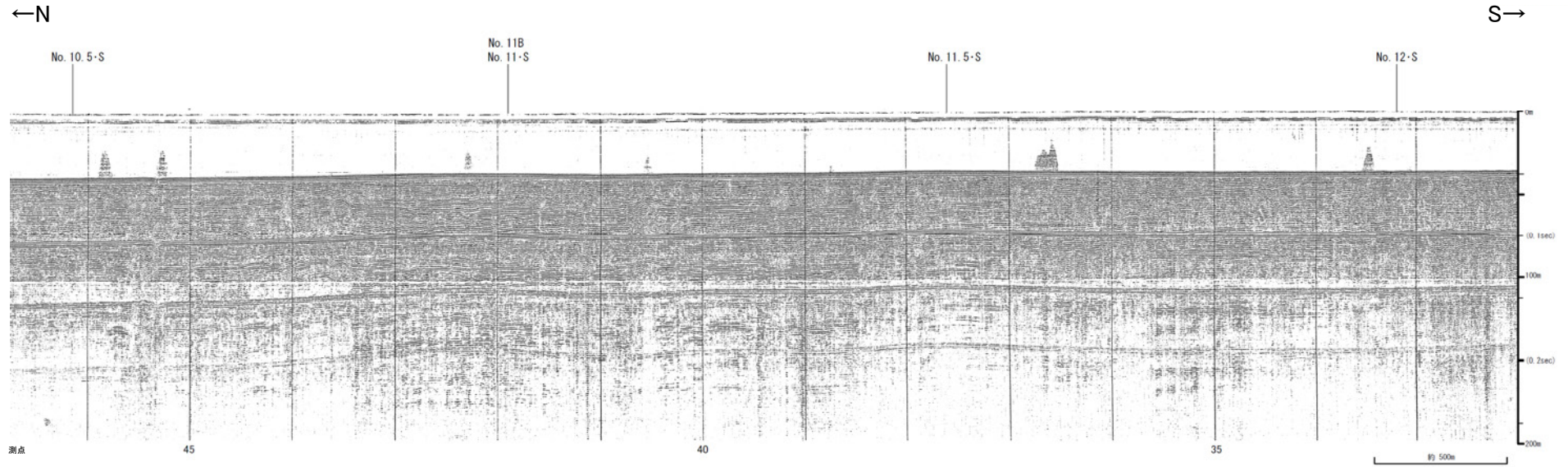
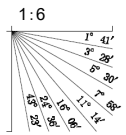


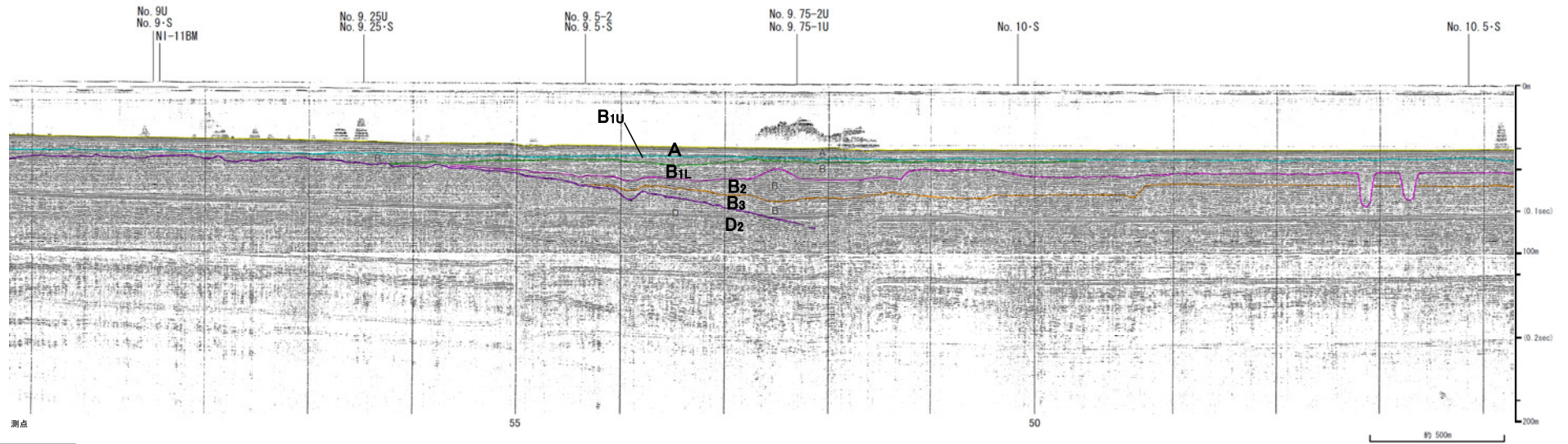
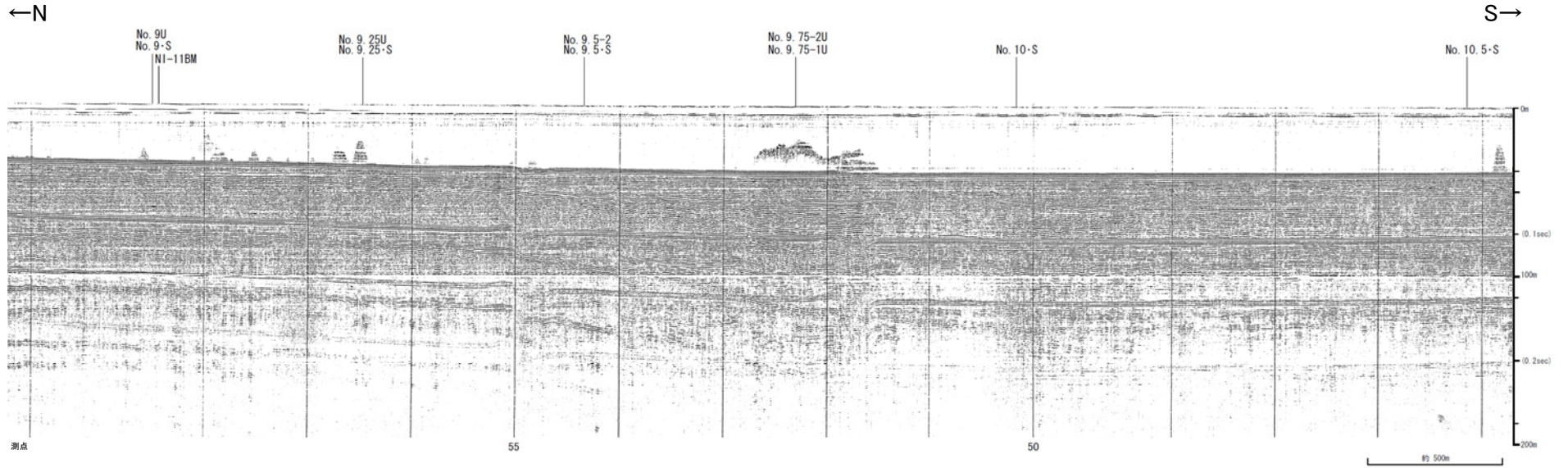
地質時代		地質層序
第四紀	完新世	A層
	後新世	B _{1U} 層
		B _{1L} 層
	中期	B ₂ 層
		B ₃ 層
	前新世	C ₁ 層
新第三紀	鮮新世	C ₂ 層
	中新世	D ₁ 層
		D ₂ 層
古第三紀		
先第三紀		



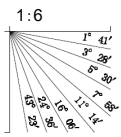


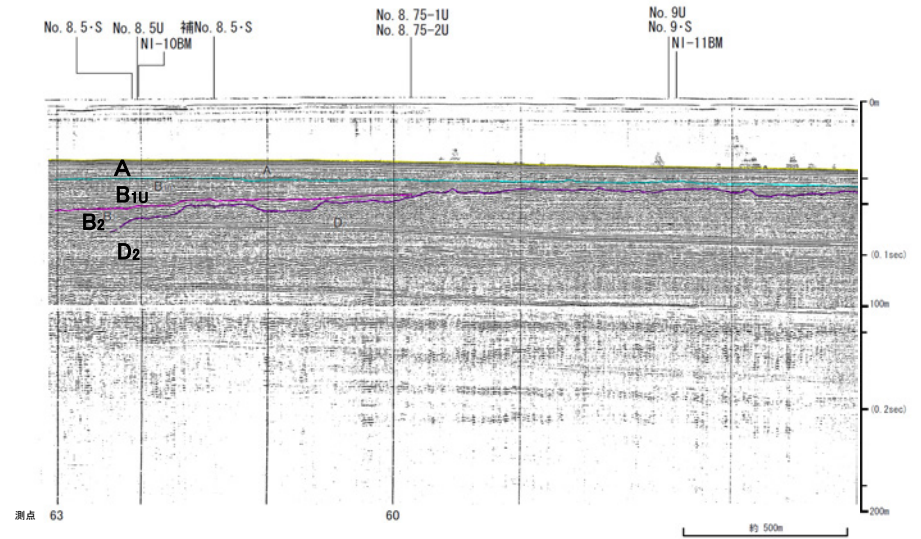
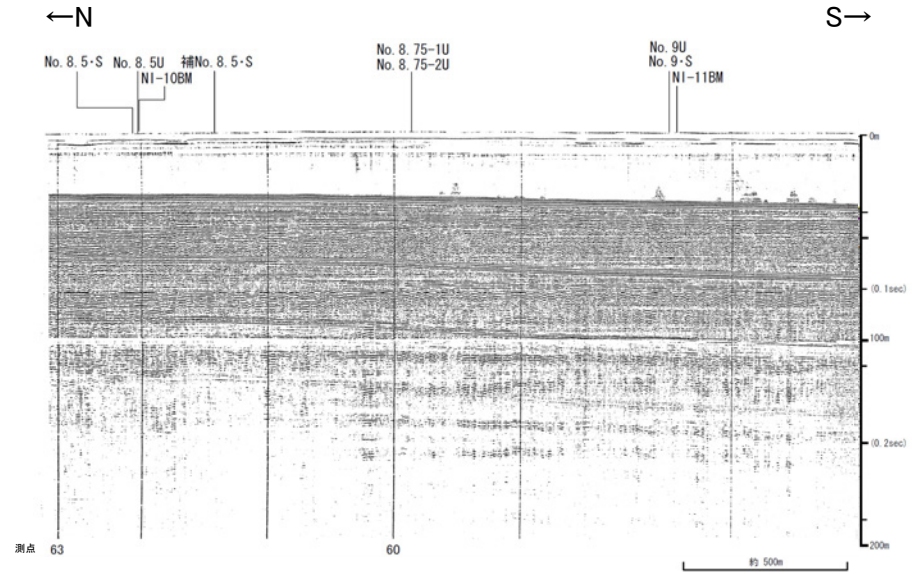
地質時代		地質層序
第四紀	完新世	A層
	後期	B ₁ 層
		B ₁₁ 層
	中期	B ₂ 層
B ₃ 層		
前期	C層	
第三紀	鮮新世	C ₁ 層
	中新世	C ₂ 層
		D層
古第三紀	中新世	D ₁ 層
		D ₂ 層
第三紀		



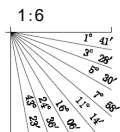


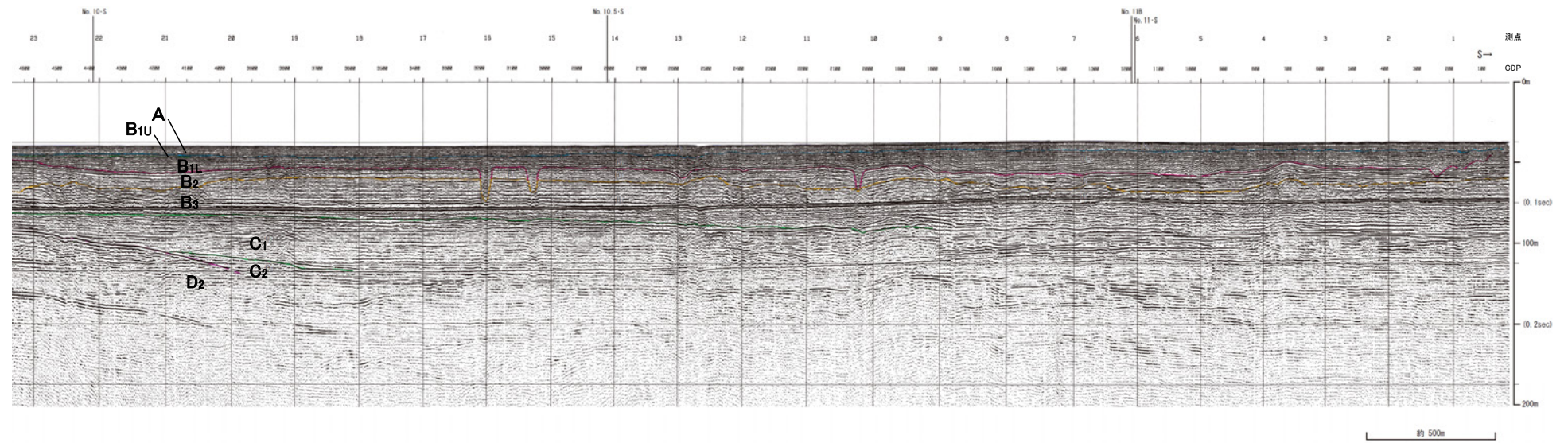
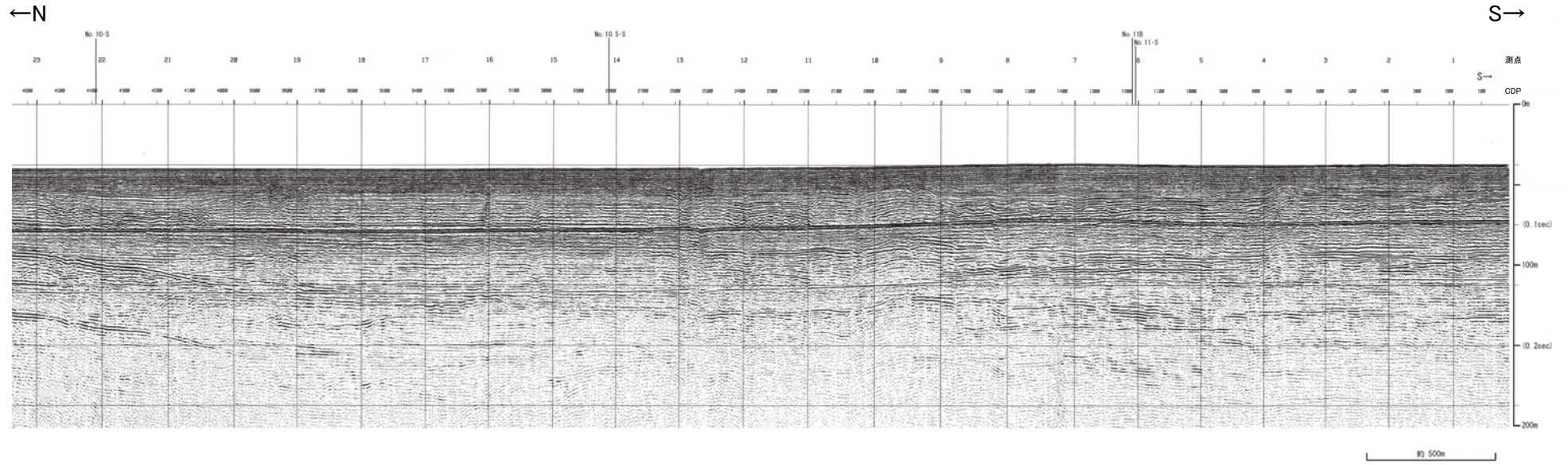
地質時代		地質層序
第四紀	全新世	A層
	後期	B ₁ 層
		B _{1L} 層
	中期	B ₂ 層
		B ₃ 層
前期	C層	
第三紀	新第三紀	C ₁ 層
	中新世	C ₂ 層
		D ₁ 層
古第三紀	D層	
侏羅紀	D ₂ 層	



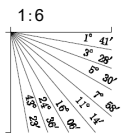


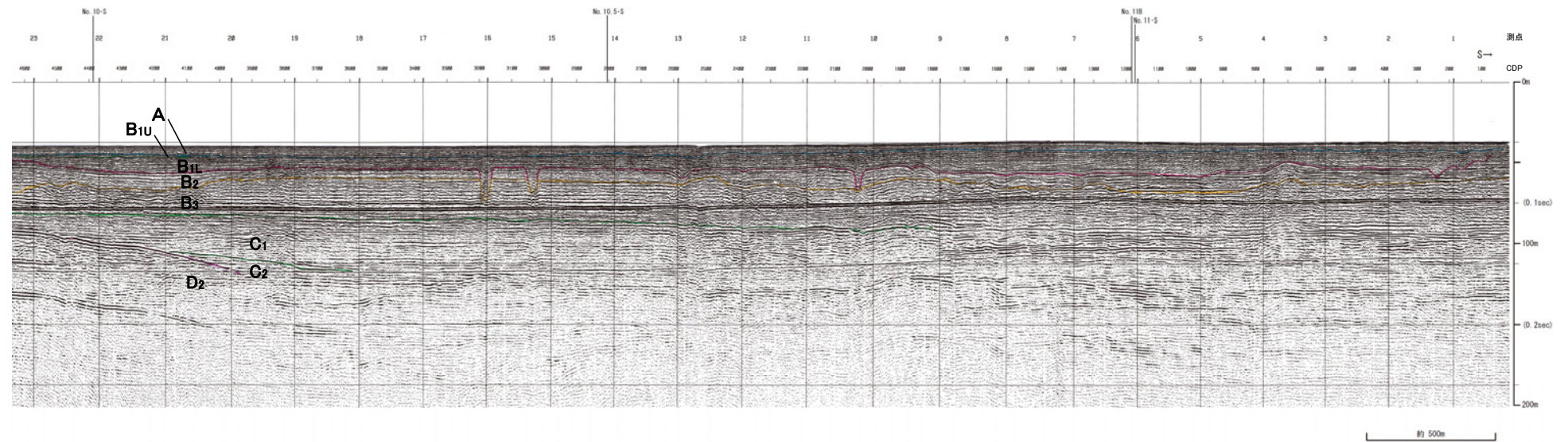
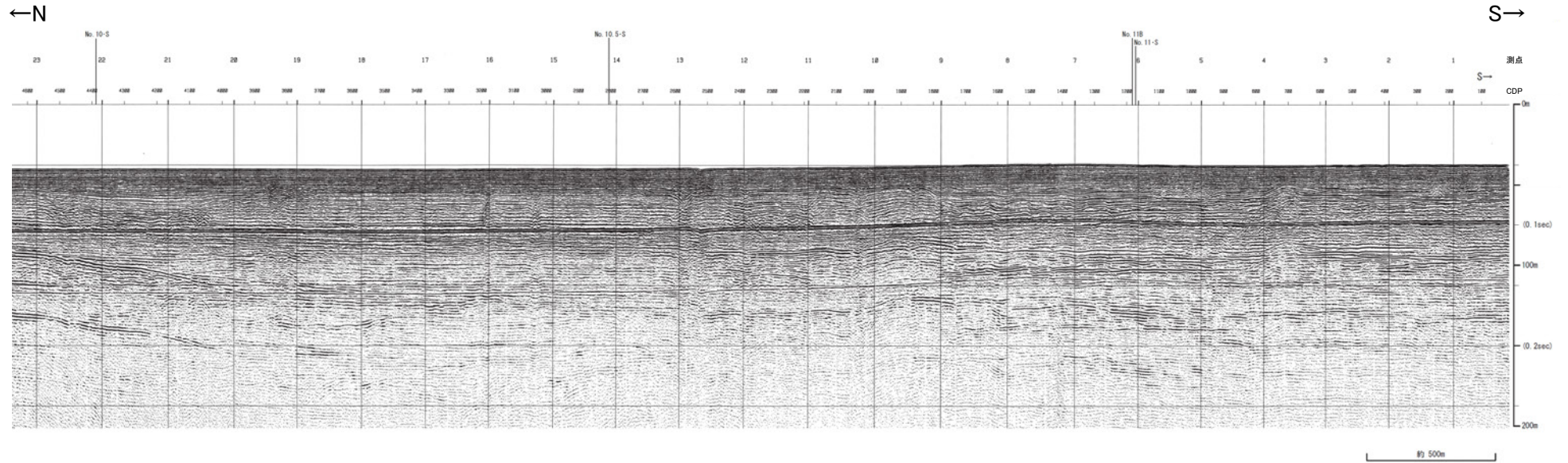
地質時代		地質層序	
第四紀	完新世	A層	
	後期	B ₄ 層	B ₁₀ 層
		B ₁₁ 層	B _{11c} 層
	中期	B ₂ 層	B ₃ 層
	前期	C ₁ 層	C ₂ 層
第三紀	鮮新世	D層	
	中新世	D ₁ 層	
	古第三紀	D ₂ 層	
先第三紀			



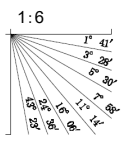


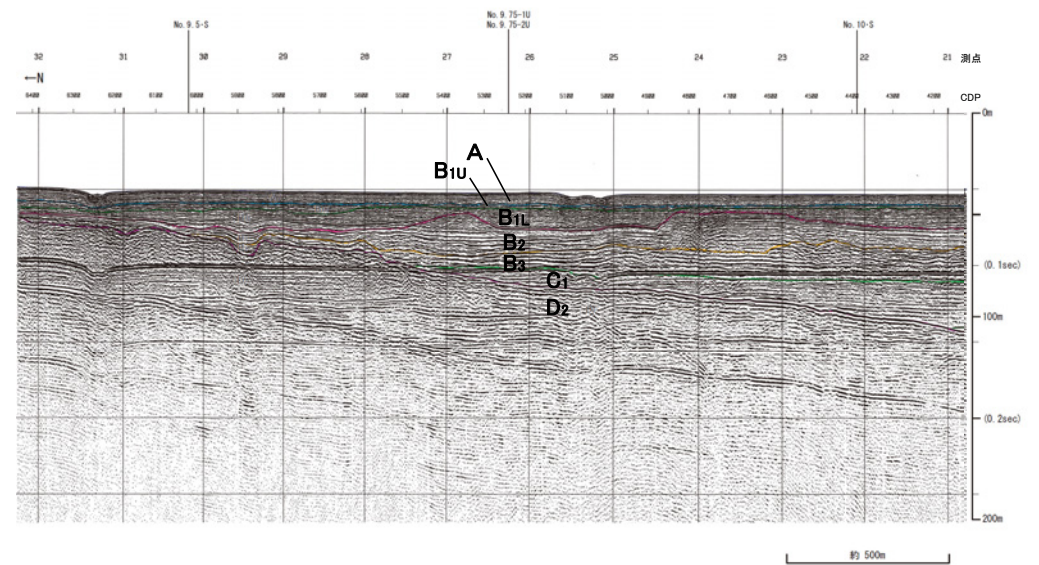
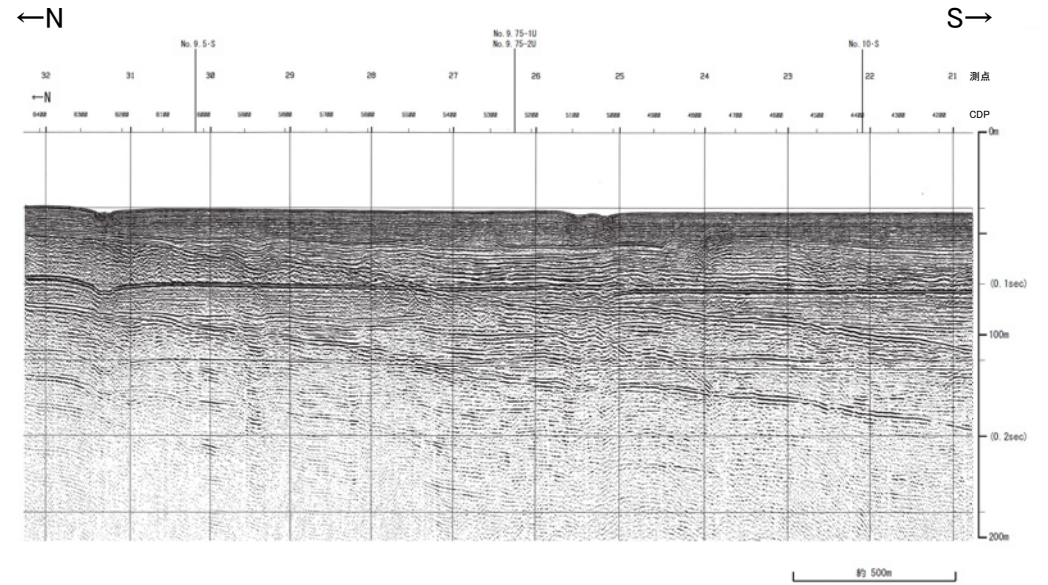
地質時代		地質層序
第四紀	更新世	A層
	後期	B ₁ 層, B _{1U} 層, B _{1L} 層
		B ₂ 層, B _{2L} 層
	中期	B ₃ 層
	前期	C ₁ 層
第三紀	白垩世	C ₂ 層
中新世	D ₁ 層	
	D ₂ 層	
古第三紀		
先第三紀		



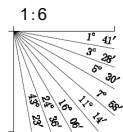


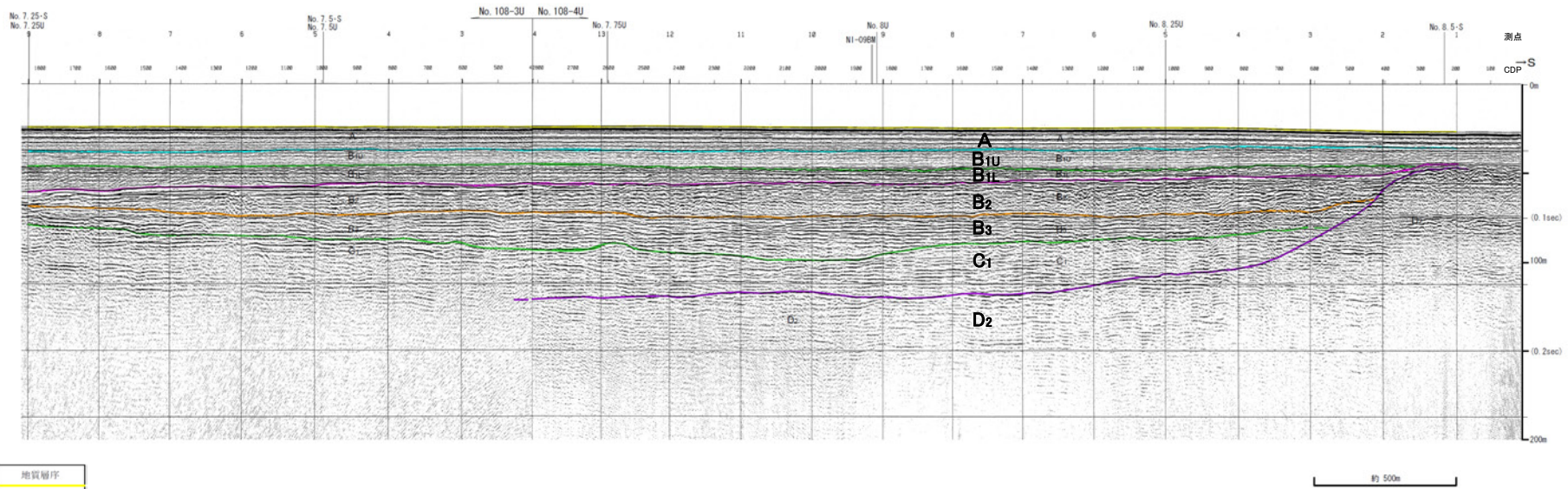
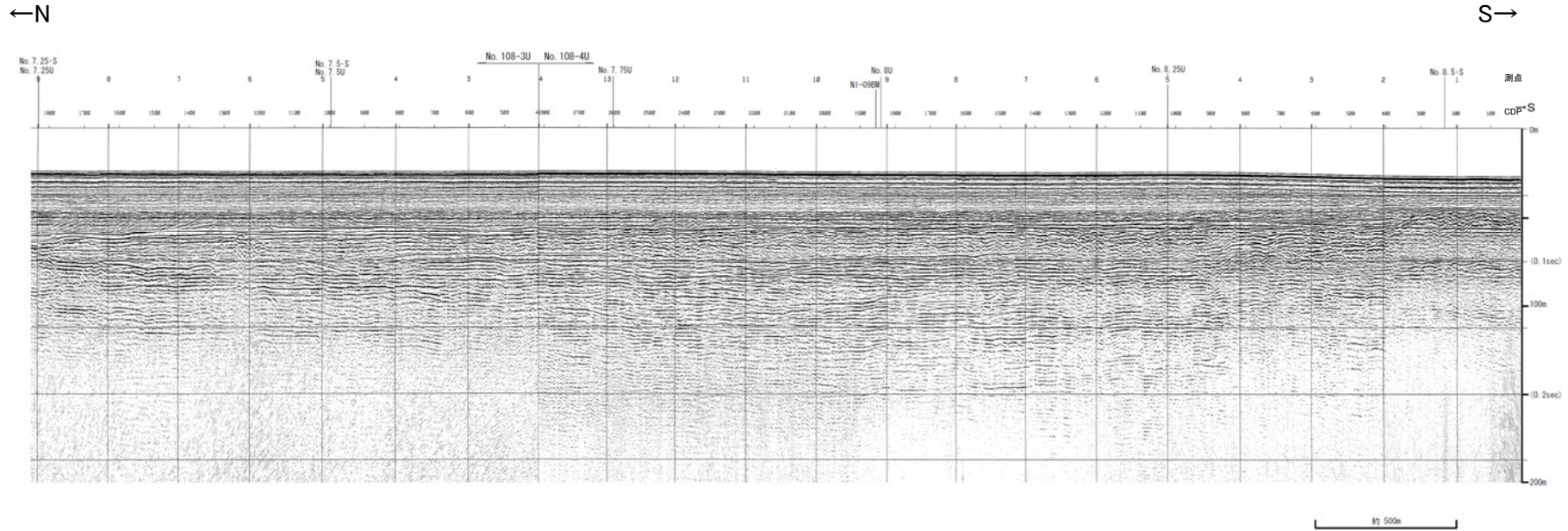
地質時代		地質層序
第四紀	更新世	A層
	中期	B ₁ 層
		B ₂ 層
		B ₃ 層
	前期	C ₁ 層
	第三紀	白垩世
中新世		D ₁ 層
古第三紀		D ₂ 層
先第三紀		



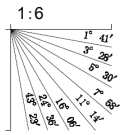


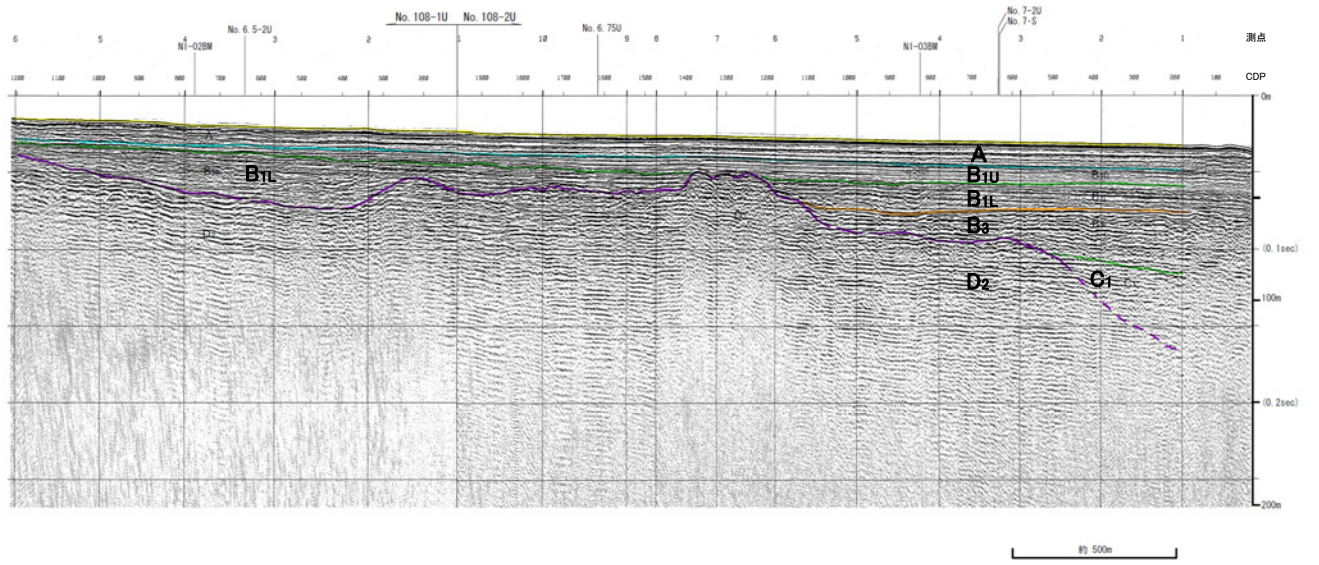
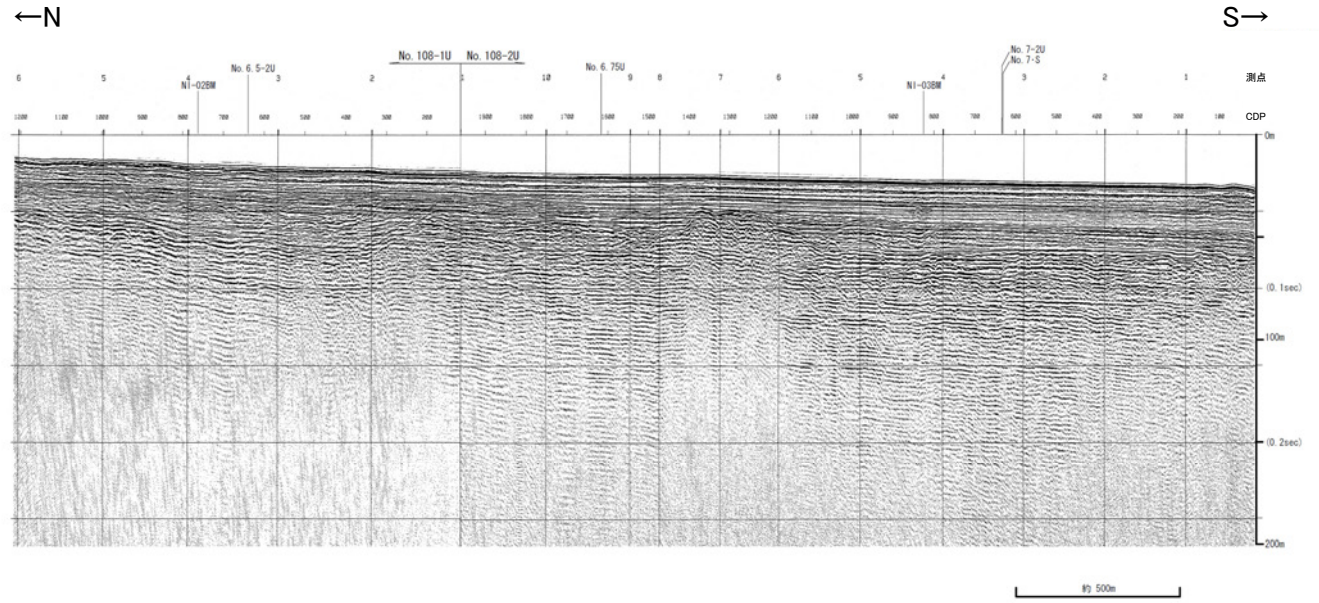
地質時代		地質層序	
第四紀	更新世	A層	
	後期	B _{1U} 層	B _{1L} 層
	中期	B ₂ 層	B ₃ 層
	前期	C ₁ 層	
	鮮新世	C ₂ 層	
第三紀	中新世	D ₁ 層	
	古第三紀 奥第三紀	D ₂ 層	



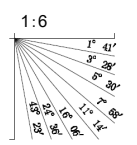


地質時代		地質層序
第四紀	更新世	A層
	後期	B _{1U} 層 B _{1L} 層
	中期	B ₂ 層 B ₃ 層
	前期	C ₁ 層
第三紀	新第三紀	C ₂ 層
	中第三紀	D ₁ 層
古第三紀	D ₂ 層	
先第三紀		



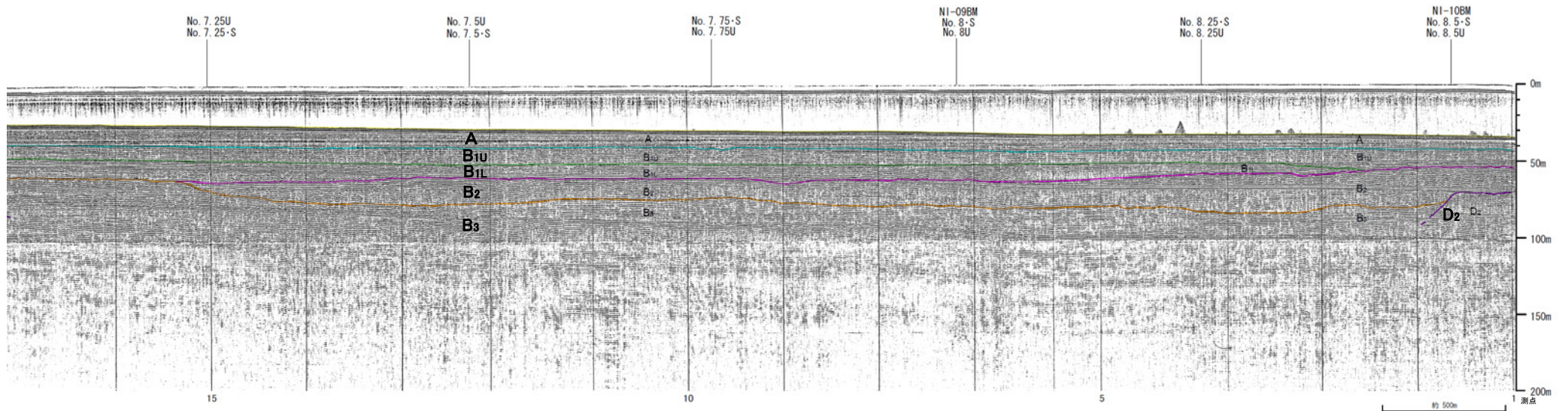
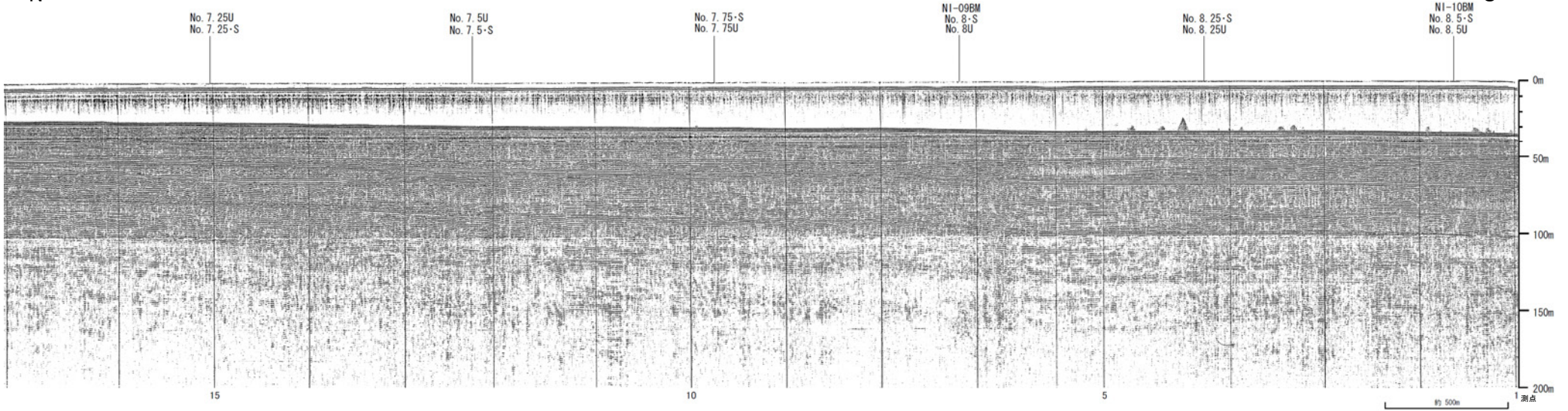


地質時代		地質層序
第四紀	完新世	A層
	後期	B ₁ 層
		B _{1L} 層
	中期	B ₂ 層
		B ₃ 層
前期	C ₁ 層	
第三紀	鮮新世	C ₂ 層
	中新世	D ₁ 層
	古第三紀	D ₂ 層
侏羅紀		

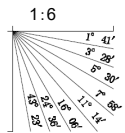


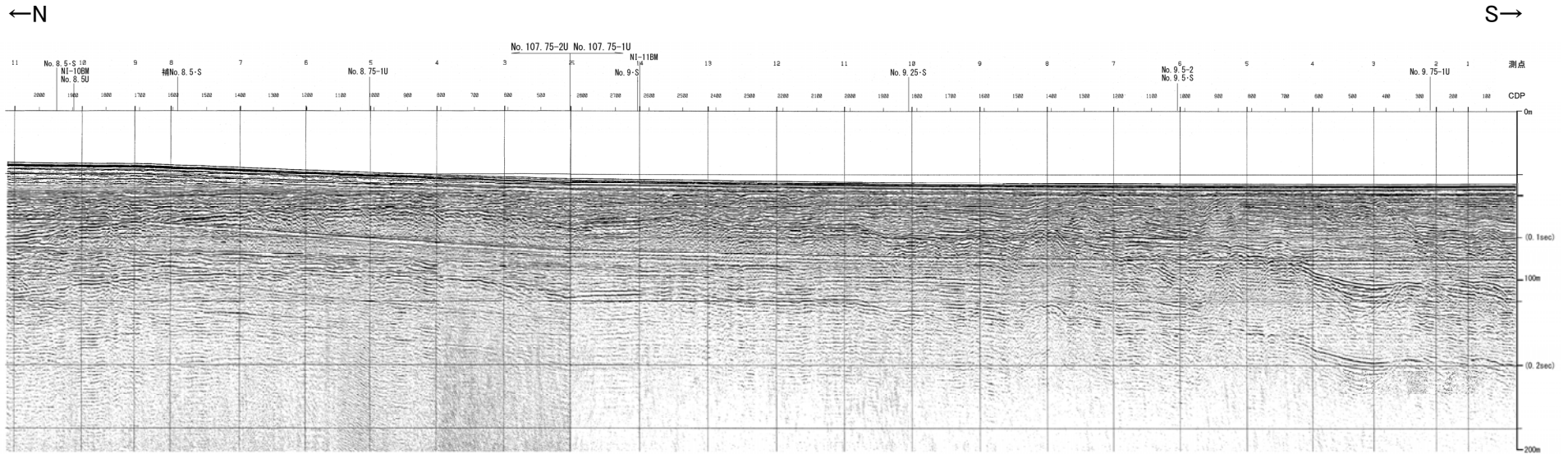
←N

S→

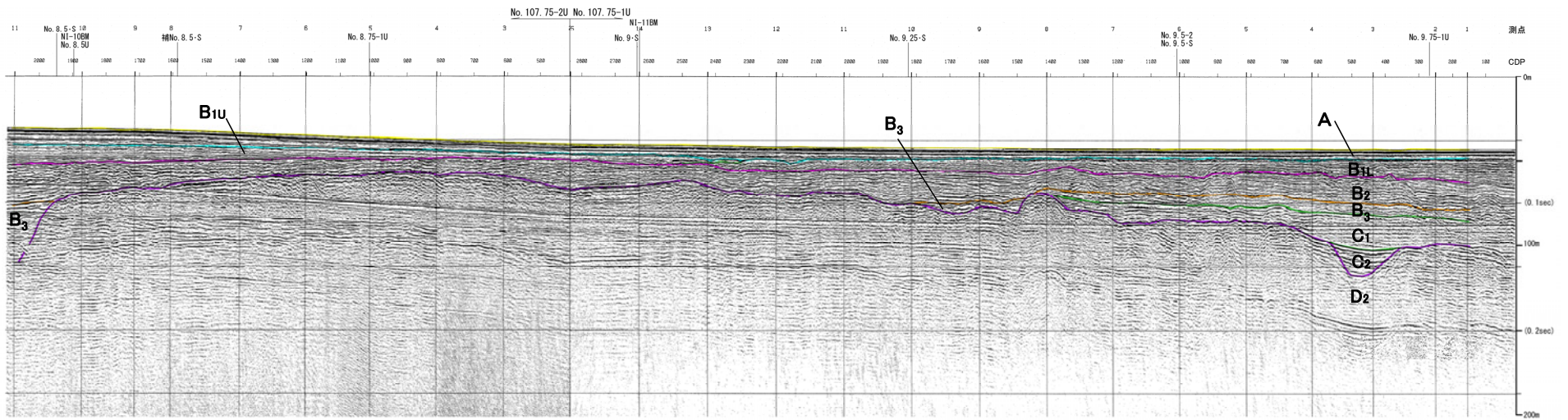


地質時代		地質層序
第四紀	完新世	A層
	後期	B _{1U} 層
		B _{1L} 層
	中期	B ₂ 層
		B ₃ 層
前期	C ₁ 層	
第三紀	鮮新世	C ₂ 層
	中新世	D ₁ 層
古第三紀		D ₂ 層
先第三紀		



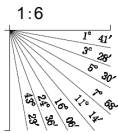


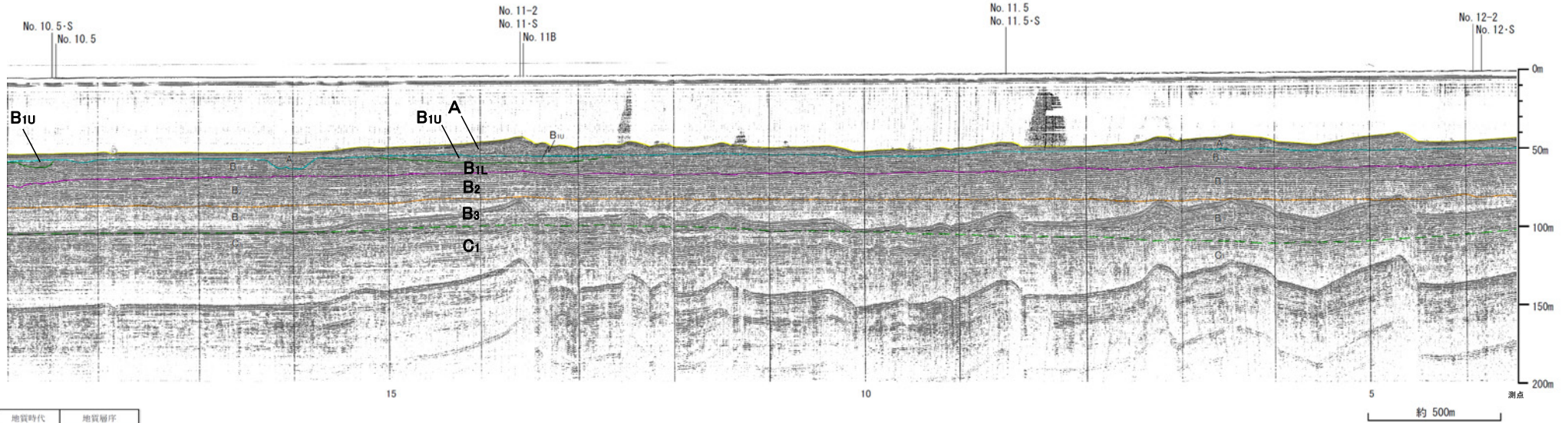
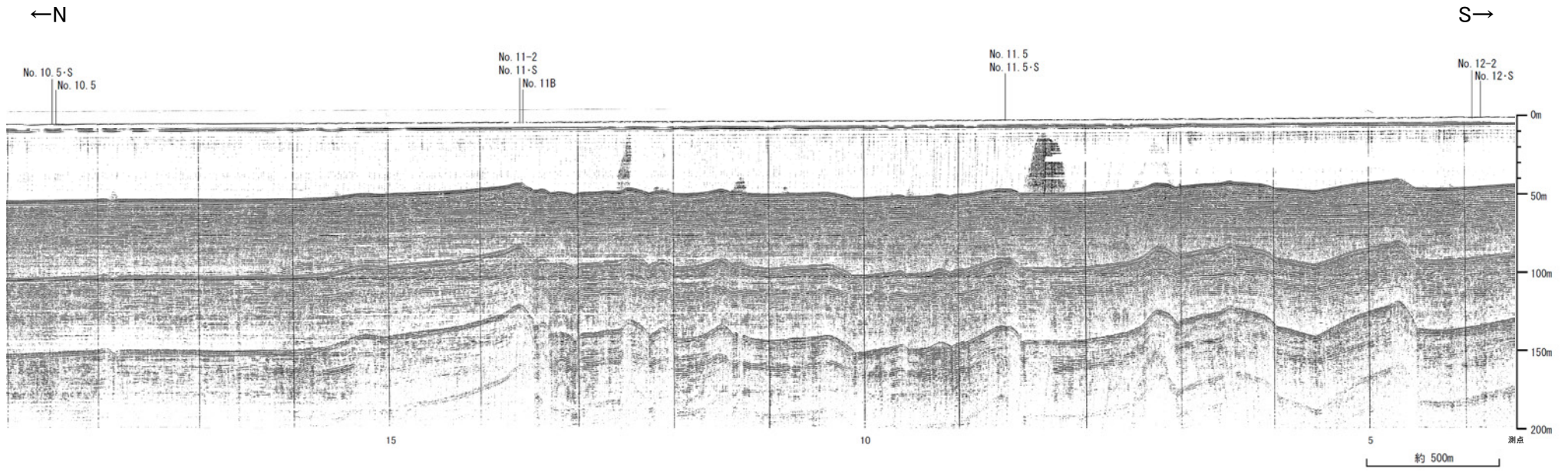
約 500m



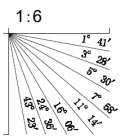
約 500m

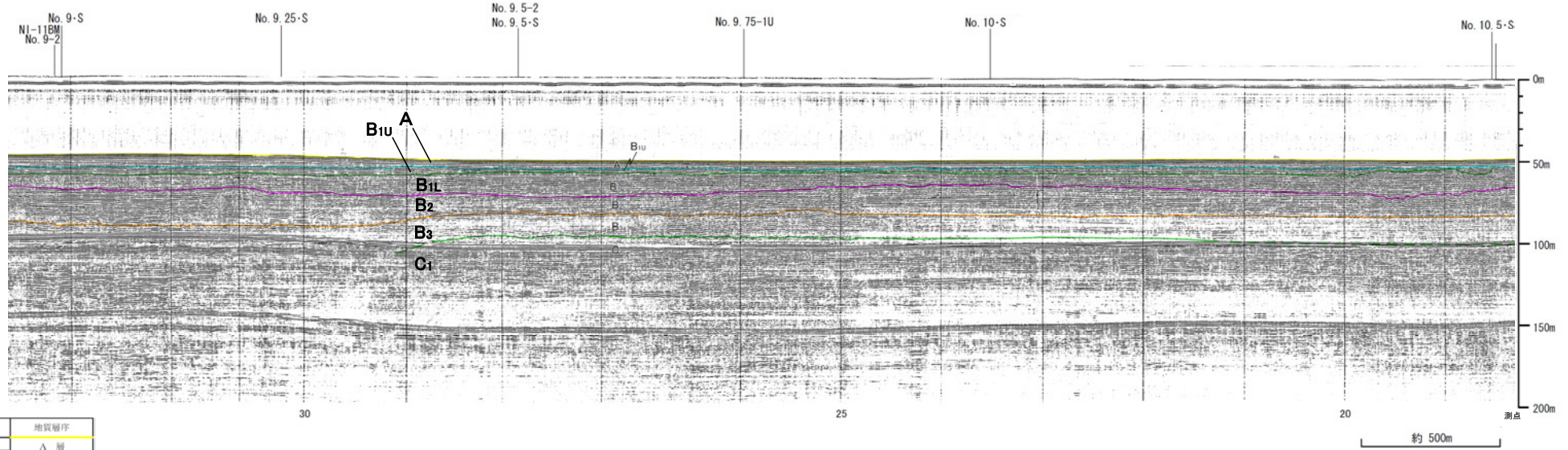
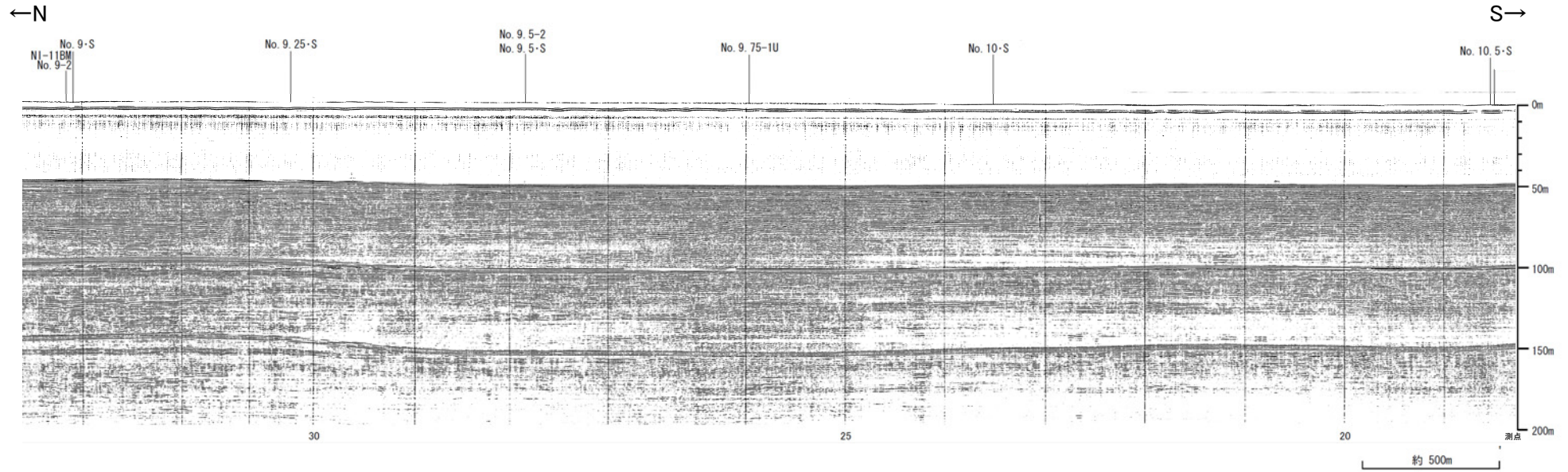
地質時代		地質層序
第四紀	完新世	A層
	後期	B ₁ 層
		B _{1U} 層
	中期	B ₂ 層
		B ₃ 層
前期	C ₁ 層	
第三紀	漸新世	C ₂ 層
	中新世	D ₁ 層
		D ₂ 層
古第三紀		
先第三紀		



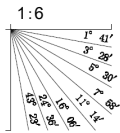


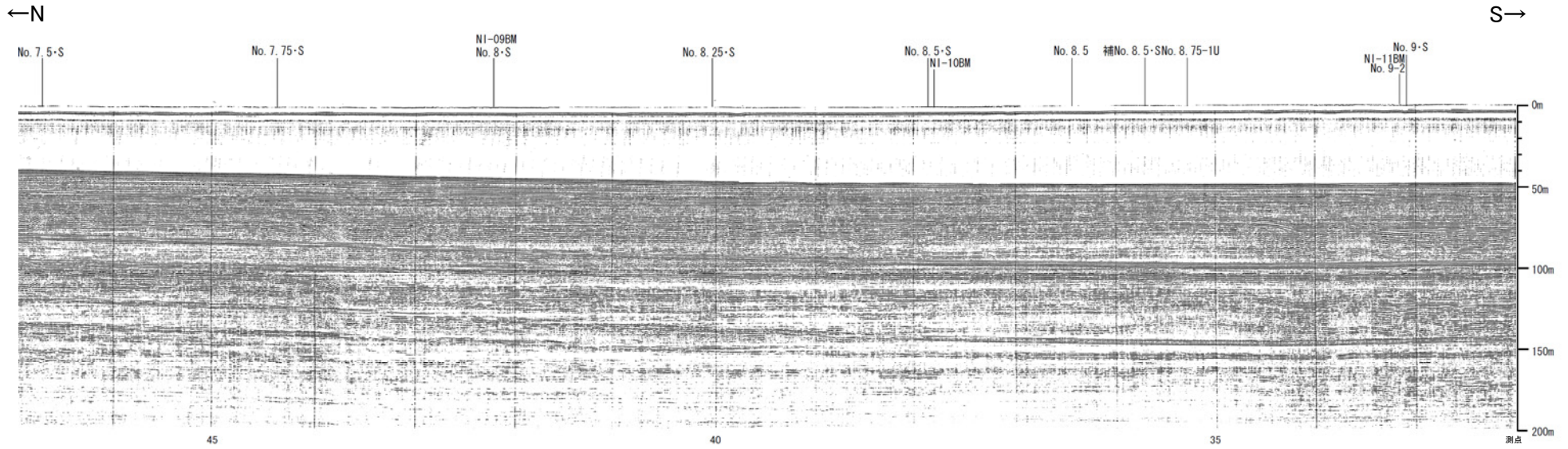
地質時代		地質層序	
第四紀	更新世	A層	
	前期	B層	B _{1u} 層
			B _{1L} 層
			B _{1s} 層
	中期	B層	B ₂ 層
			B ₃ 層
前期	C層	C ₁ 層	
第三紀	漸新世	D層	D ₂ 層
	中新世		D ₁ 層
	古第三紀		D ₂ 層
第四紀			



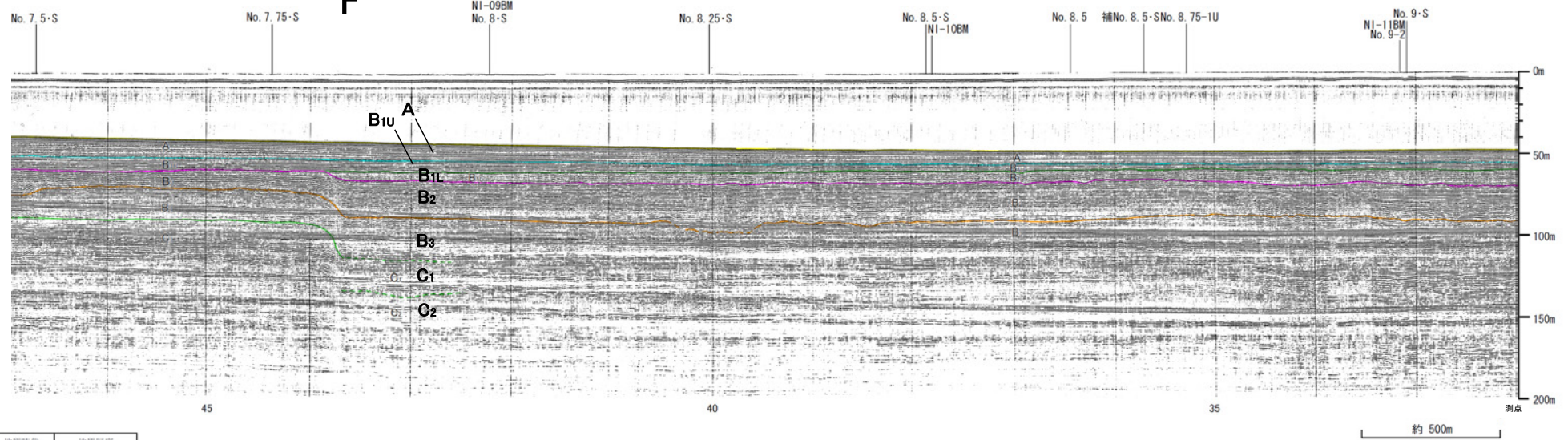


地質時代		地質層序
第四紀	完新世	A層
	後期	B _{1U} 層
		B _{1L} 層
	中期	B ₂ 層
		B ₃ 層
	前期	C ₁ 層
第三紀	鮮新世	D ₁ 層
	中新世	D ₂ 層
	古第三紀	D ₂ 層
先第三紀		

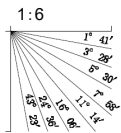


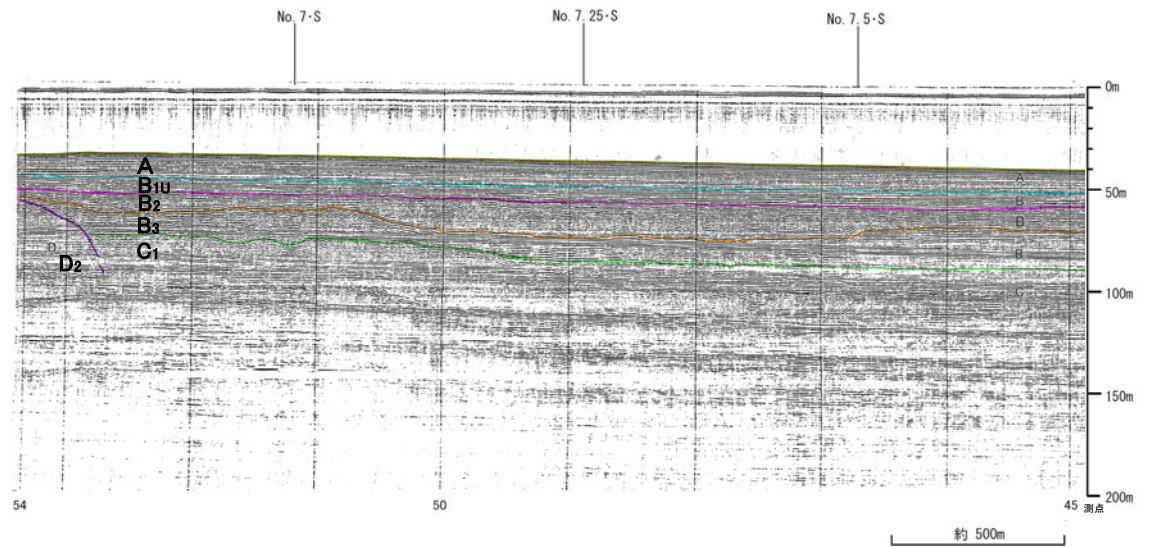
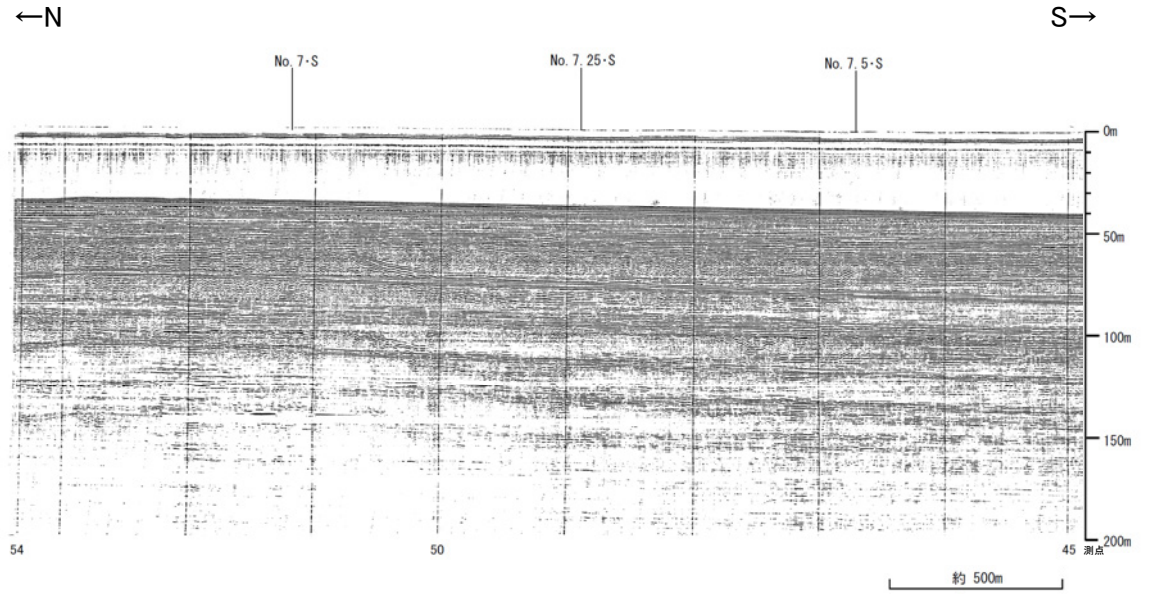


碓盤島沖断層

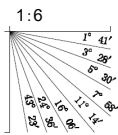


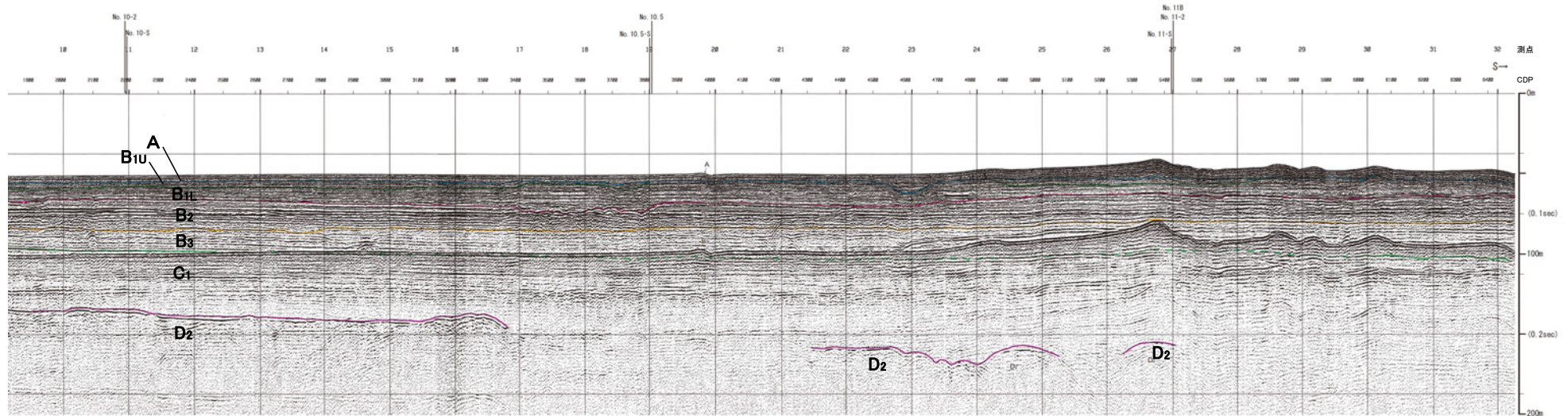
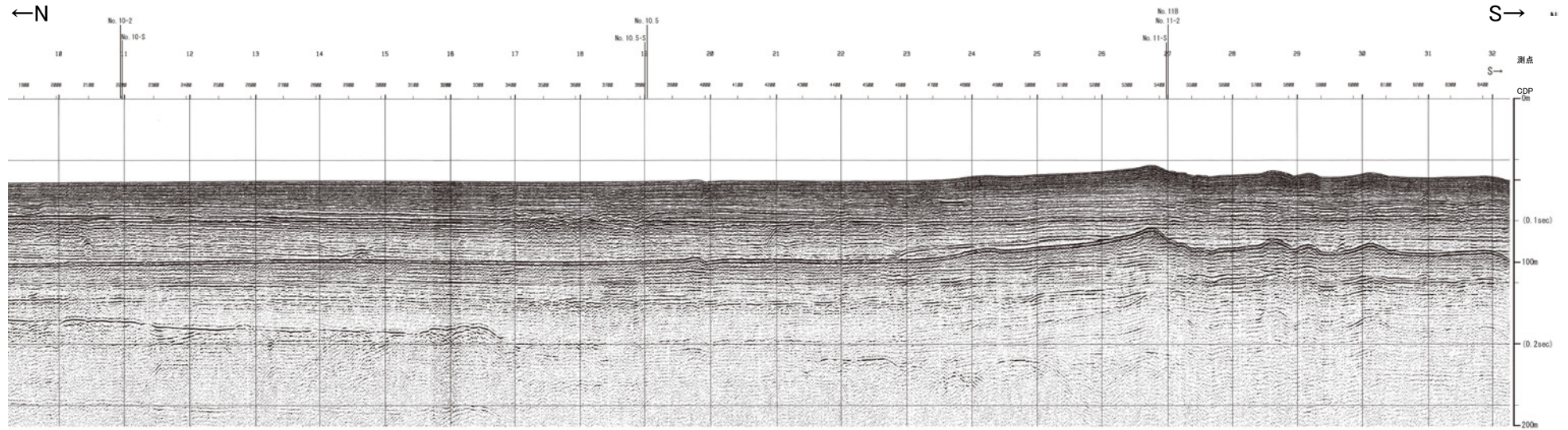
地質時代		地質層序
第四紀	全新世	A層
	更新世	B _{1U} 層
		B _{1L} 層
		B ₁ 層
	中世	B ₂ 層
前期	B ₃ 層	
第三紀	新第三紀	C ₁ 層
	古第三紀	C ₂ 層
		D ₁ 層
第三紀	D ₂ 層	



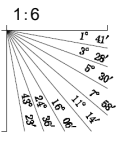


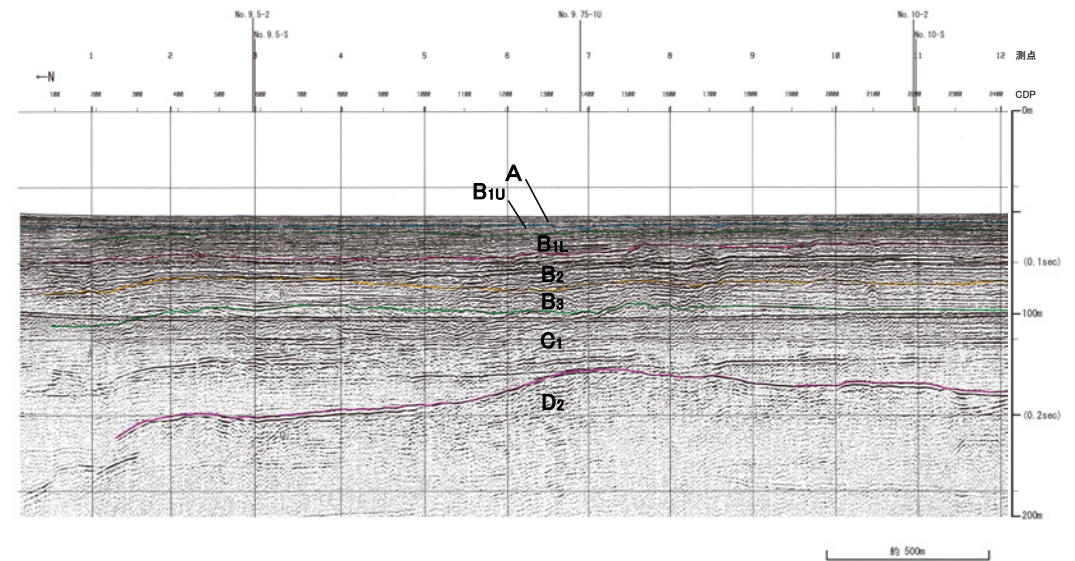
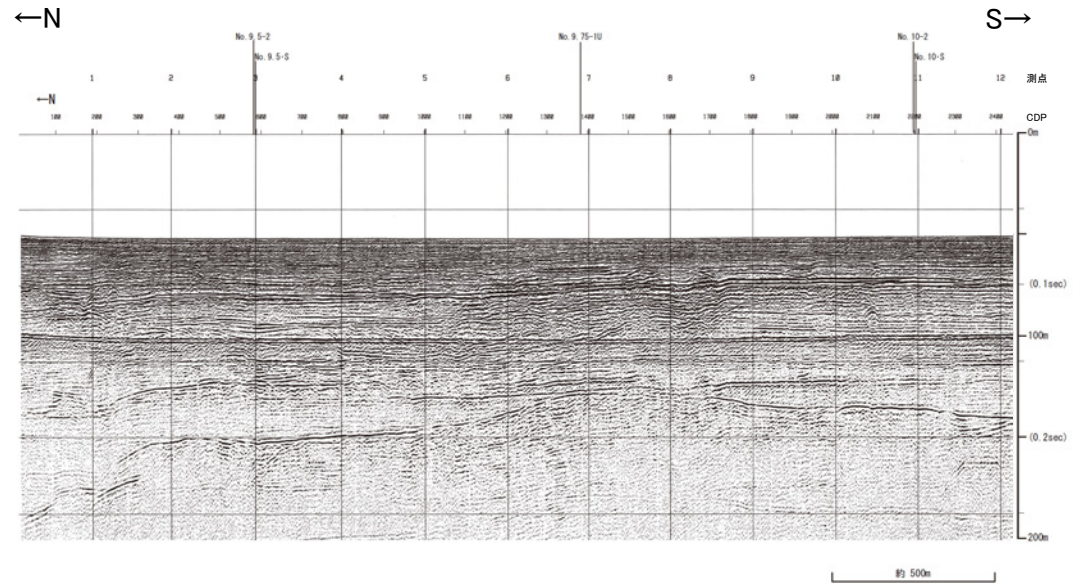
地質時代		地質層序	
第四紀	完新世	A層	
	後期	B _{1U} 層	B _{11U} 層
		B ₁ 層	B ₁₁ 層
	中期	B ₂ 層	B ₂ 層
		B ₃ 層	B ₃ 層
前期	C ₁ 層	C ₁ 層	
第三紀	鮮新世	C ₂ 層	C ₂ 層
	中新世	D ₁ 層	D ₁ 層
	古第三紀	D ₂ 層	D ₂ 層
先第三紀			



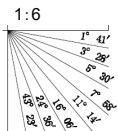


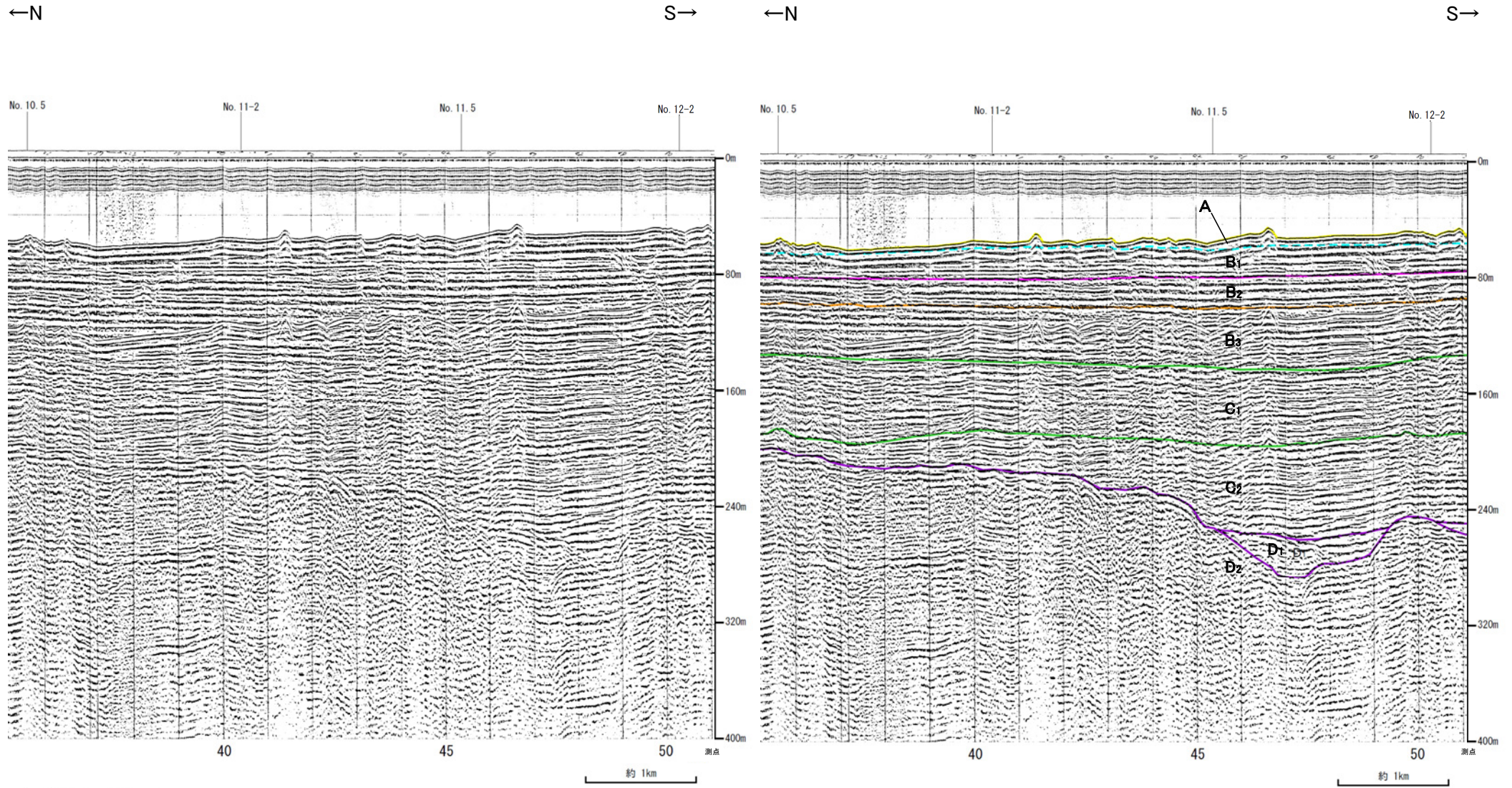
地質時代	地質層序	
第Ⅲ紀	完新世	A層
	後期	B _{1U} 層 B _{1L} 層
	中期	B ₂ 層 B ₃ 層
	前期	C ₁ 層
第Ⅱ紀	中新世	C ₂ 層
	中新世	D ₁ 層
古第三紀	D ₂ 層	
堯第三紀		



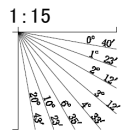


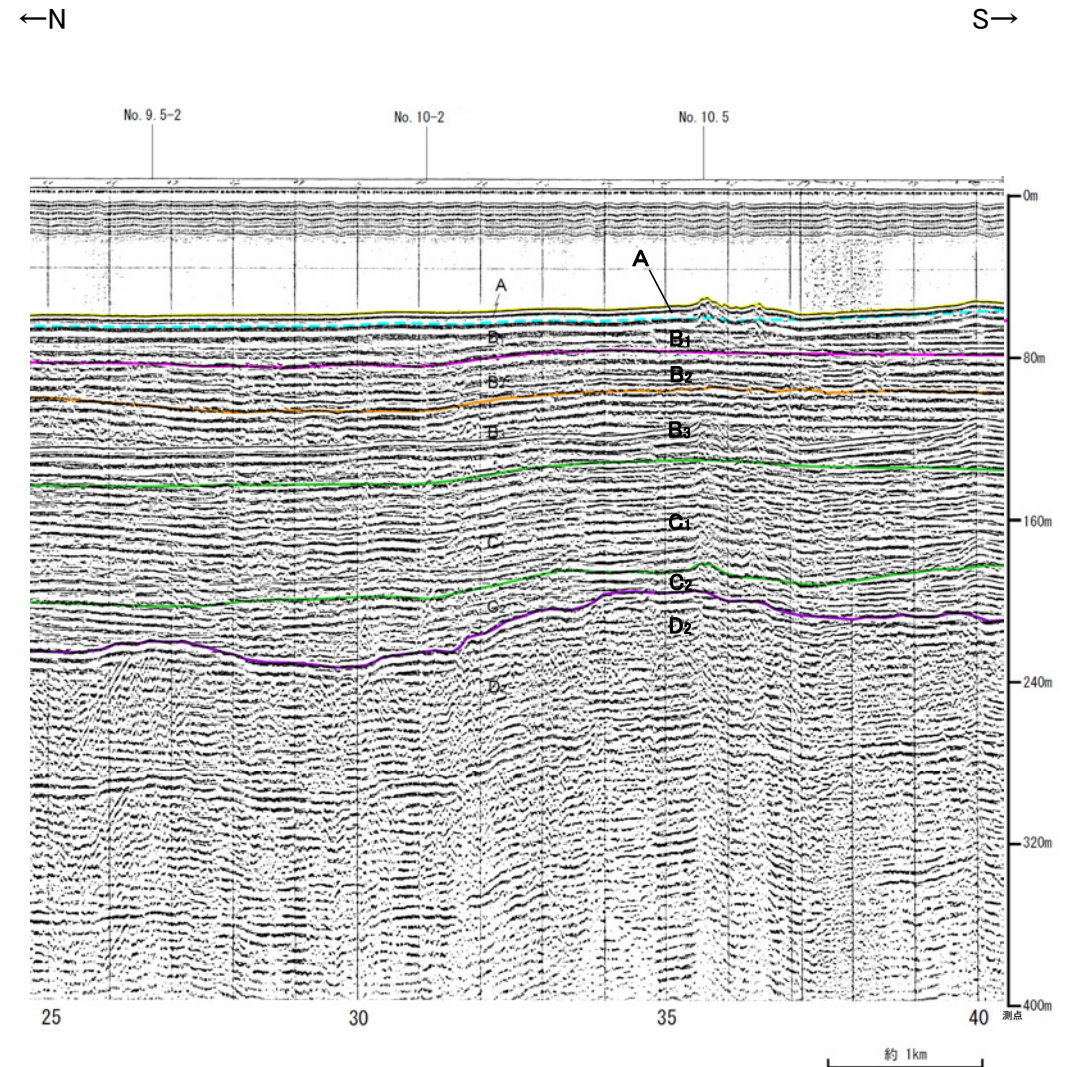
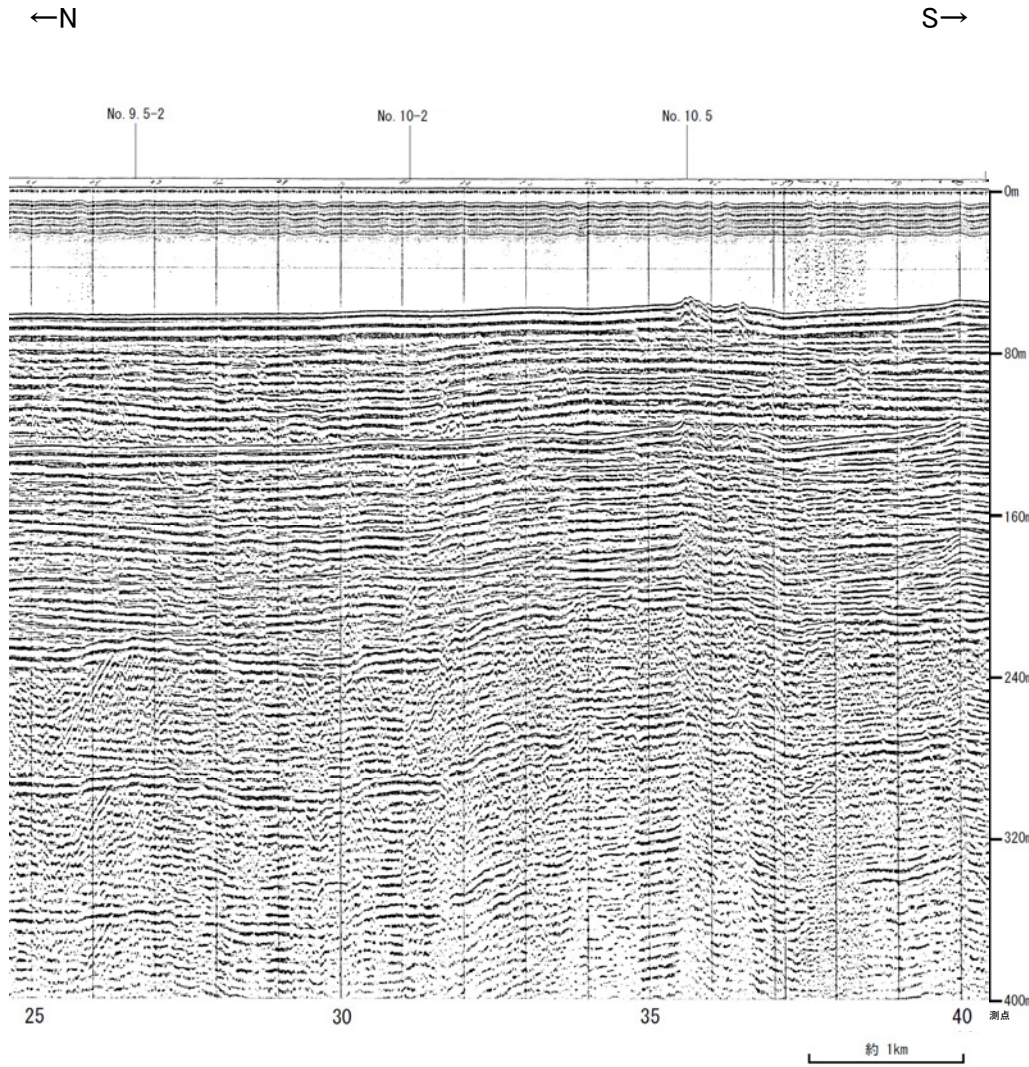
地質時代		地質層序	
第四紀	完新世	A層	
	更新世	後期	B _{1U} 層 B _{1L} 層
		中期	B ₂ 層 B ₃ 層
	前期	C ₁ 層	
第三紀	鮮新世	C ₂ 層	
	中新世	D ₁ 層	
古第三紀		D ₂ 層	
先第三紀			



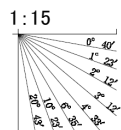


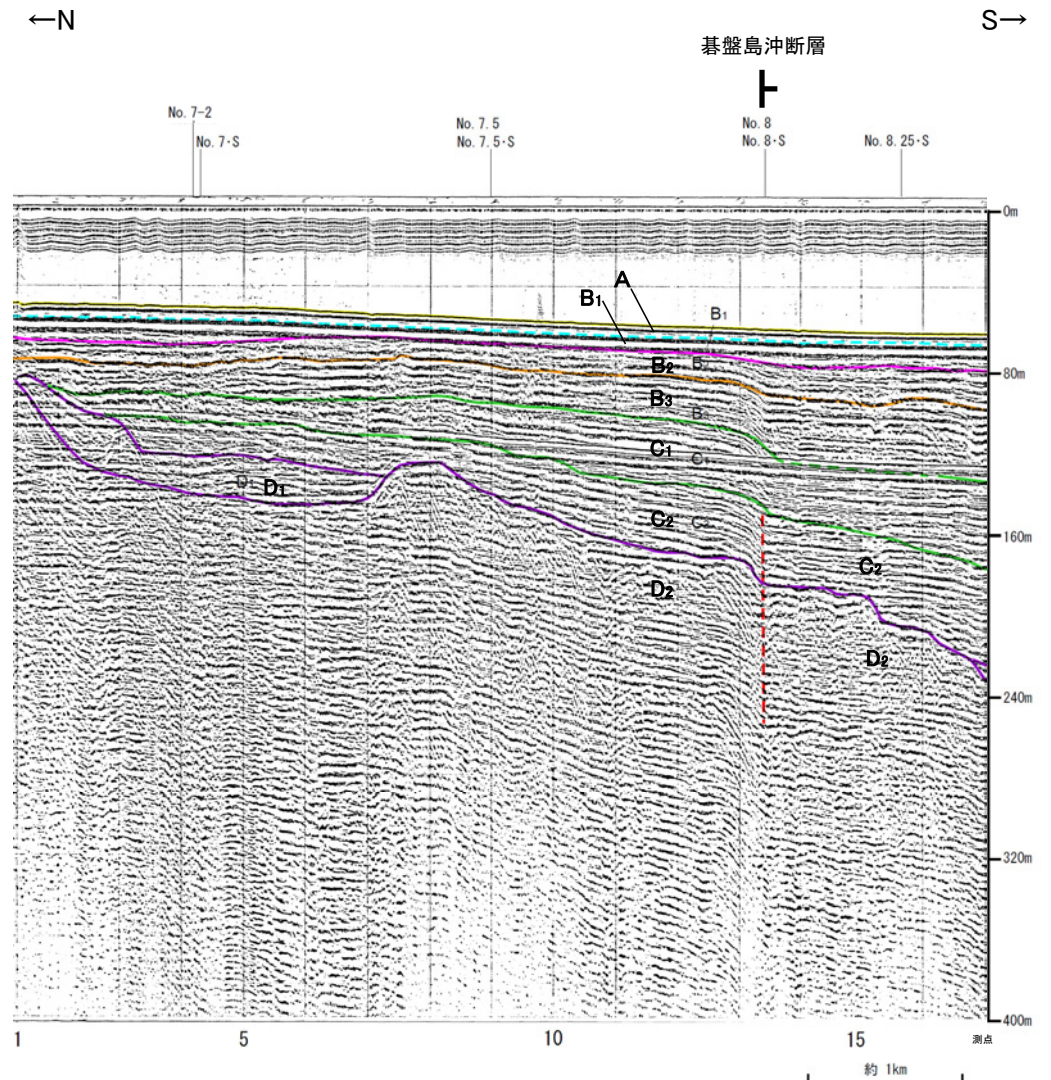
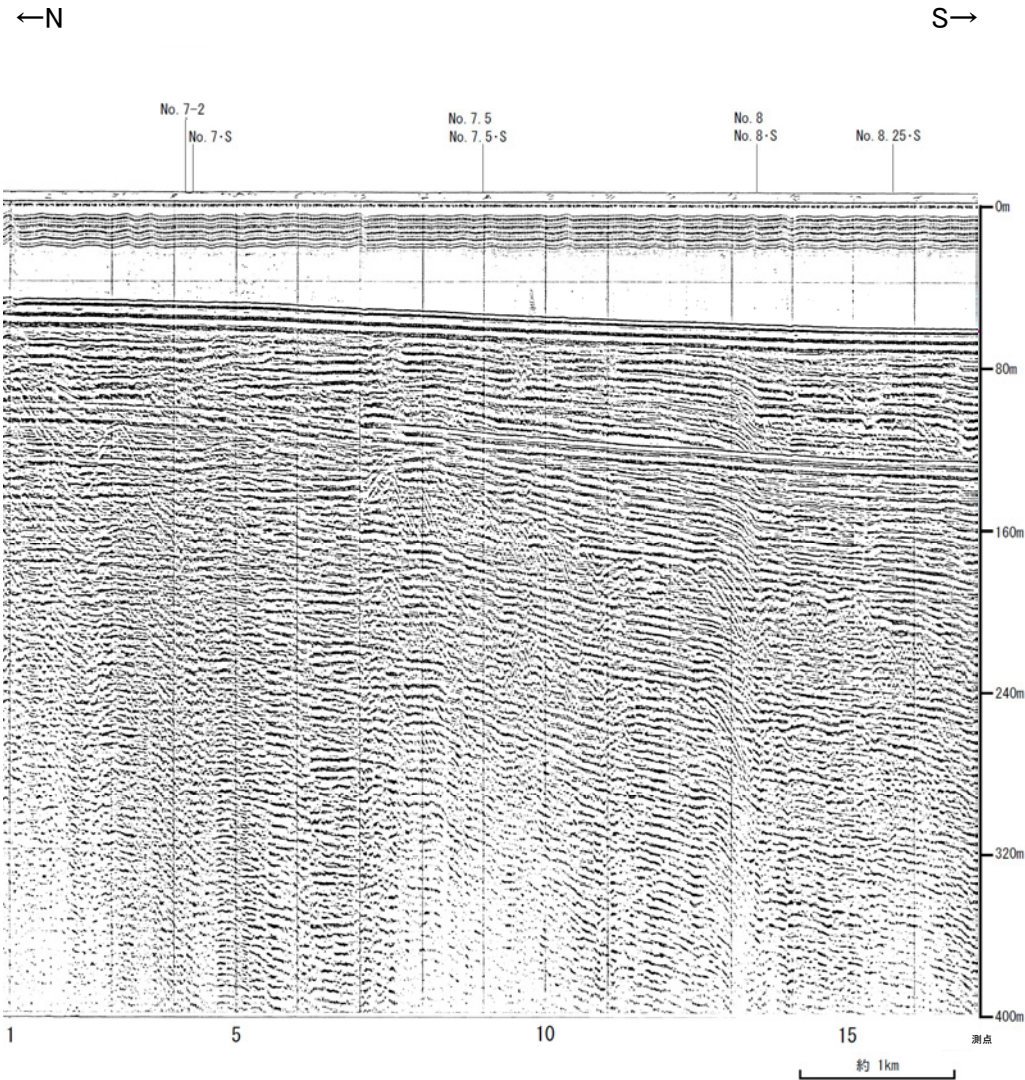
地質時代		地質層序	
第四紀	更新世	完新世	A層
	中世	後期	B ₁ 層 B ₁₁ 層
		中期	B ₂ 層 B ₃ 層
		前期	C ₁ 層
第三紀	新第三紀	漸新世	C ₂ 層
	中第三紀	中新世	D ₁ 層
		古第三紀	白垩紀
先第三紀			



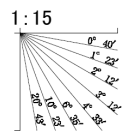


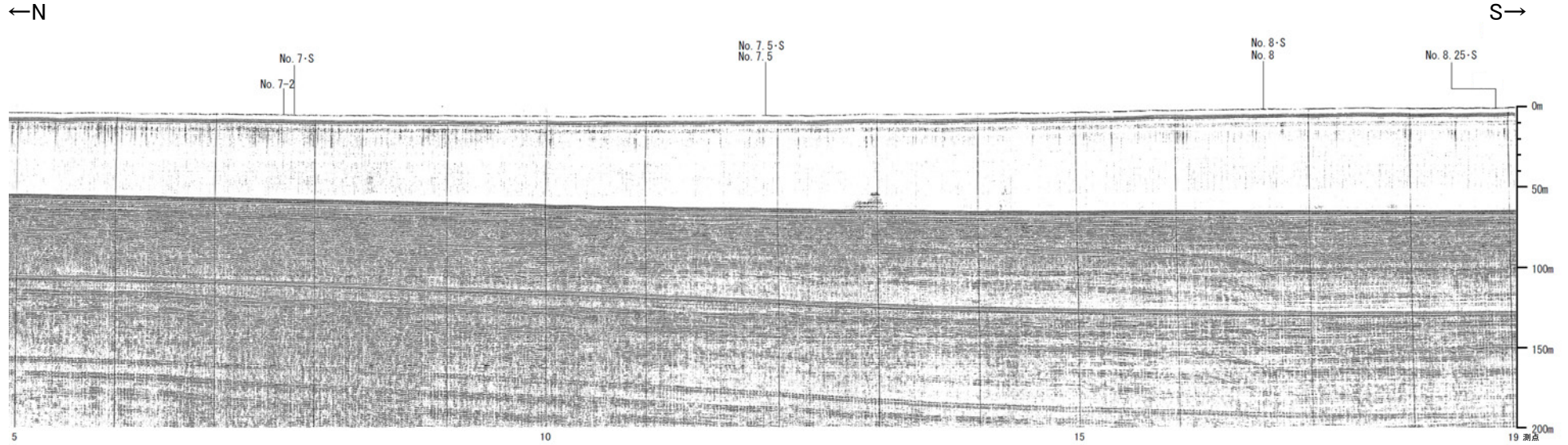
地質時代		地質層序		
第四紀	完新世	A層		
	後期	B ₁ 層	B ₁₁ 層	
	中期	B層	B ₂ 層	B ₁₂ 層
			B ₃ 層	
前期	C層	C ₁ 層		
第三紀	新第三紀		C ₂ 層	
	中新世	D層	D ₁ 層	
	古第三紀 先第三紀		D ₂ 層	



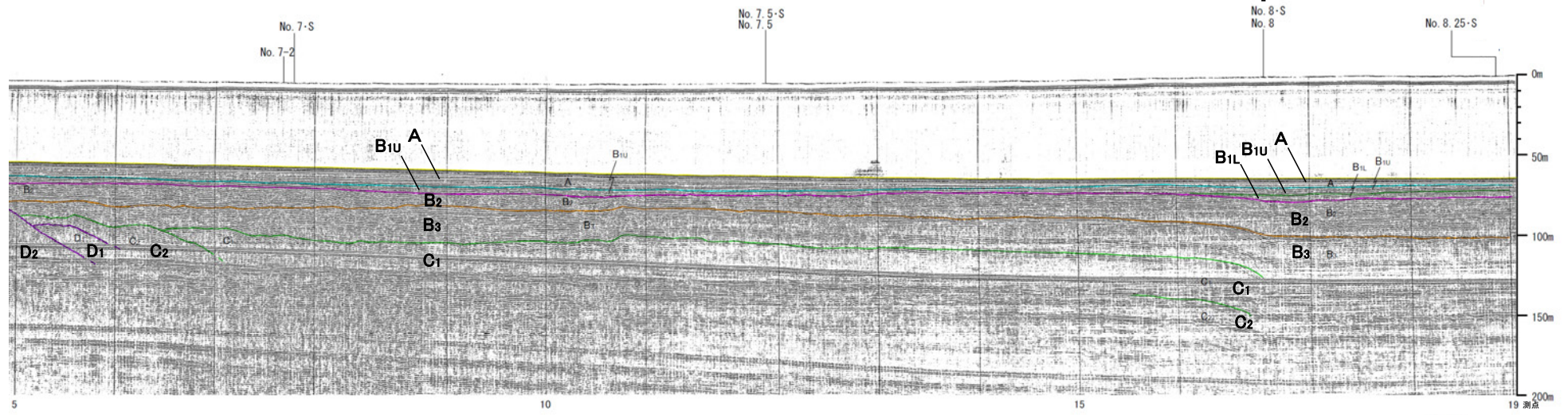


地質時代		地質層序	
第四紀	完新世	A層	
	後期	B ₁₀ 層	B ₁₁ 層
	中期	B ₂ 層	B ₁₂ 層
	前期	B ₃ 層	C ₁ 層
	前期	C層	C ₂ 層
第三紀	中新世	D層	
	中新世	D ₂ 層	
古第三紀			
衆第三紀			

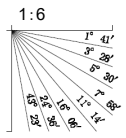


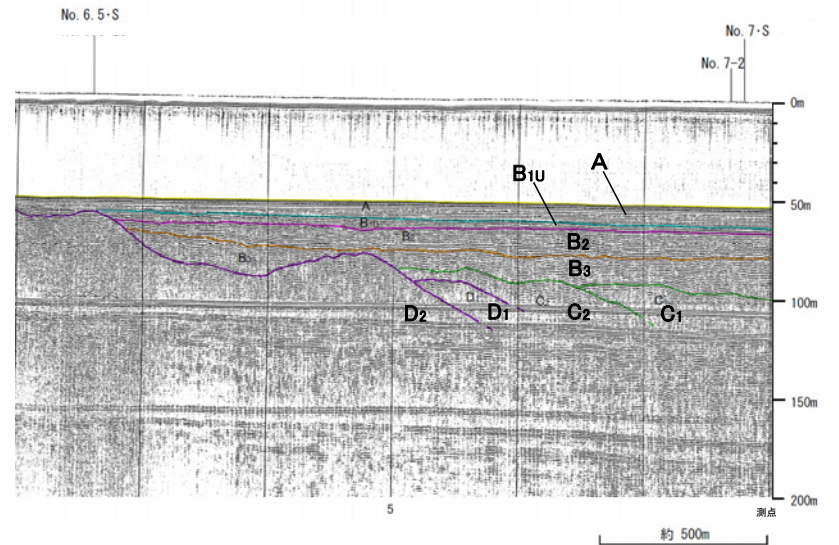
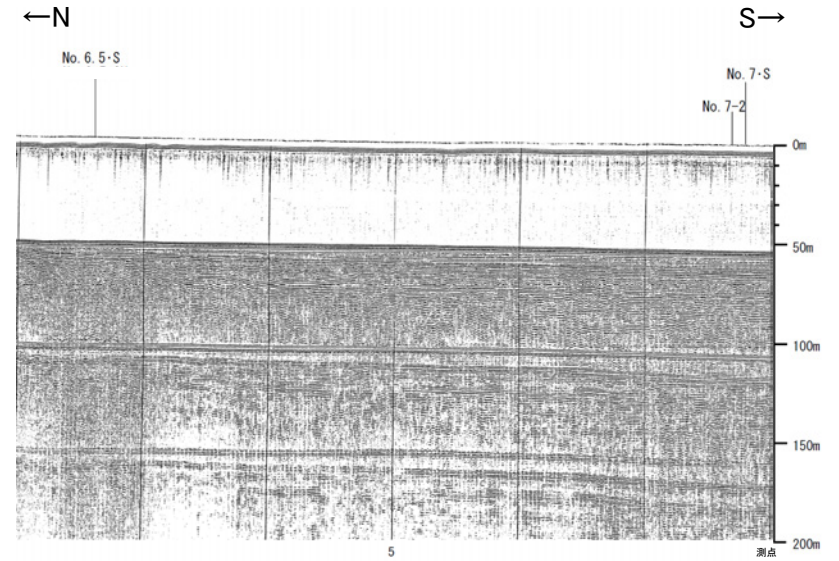


基盤島沖断層

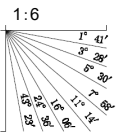


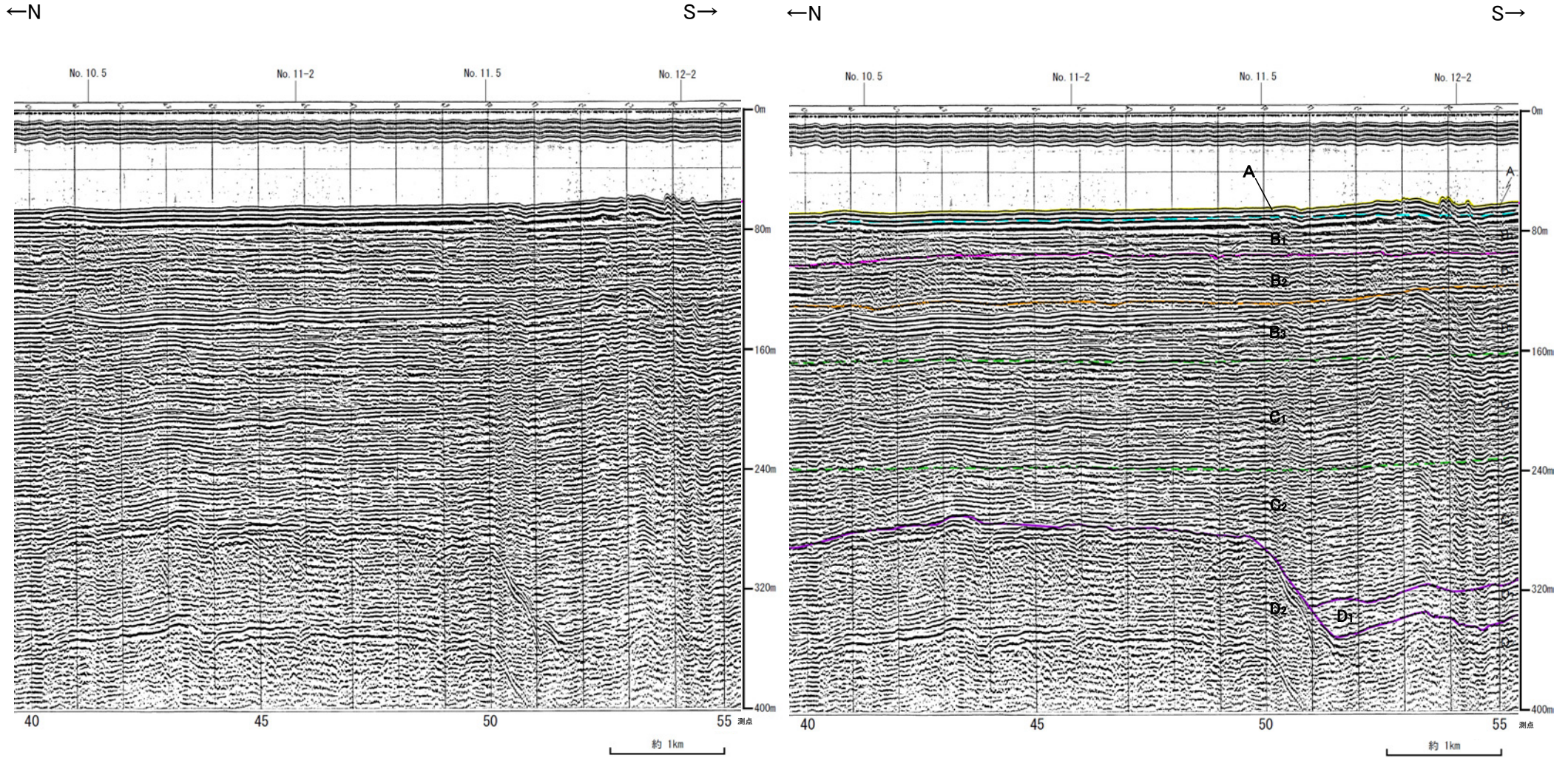
地質時代		地質層序	
第四紀	更新世	A層	
	前期	B ₁ 層	B _{1U} 層
		B ₂ 層	B _{2L} 層
	中期	B ₃ 層	
	後期	C ₁ 層	
第三紀	新第三紀	C ₂ 層	
	中新世	D ₁ 層	
	古第三紀	D ₂ 層	
前第三紀			



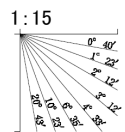


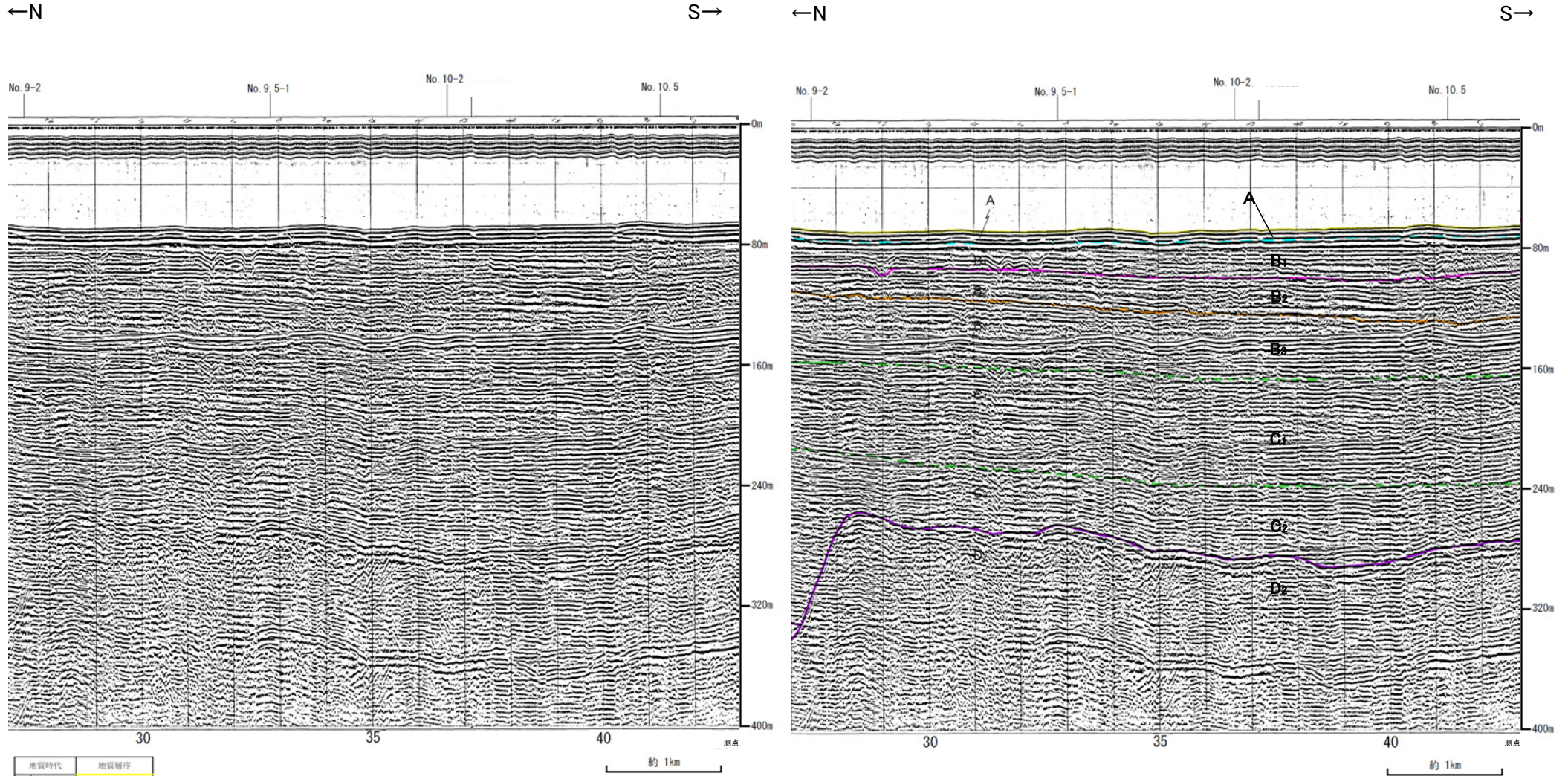
地質時代		地質層序	
第四紀	完新世	A層	
	後期	B ₁ 層	B _{1u} 層
		B ₂ 層	B ₁₁ 層
	中期	B ₃ 層	B ₃ 層
	前期	C ₁ 層	C ₁ 層
第三紀	鮮新世	D ₁ 層	D ₁ 層
	中新世	D ₂ 層	D ₂ 層
	古第三紀		
白第三紀			



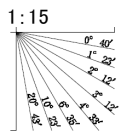


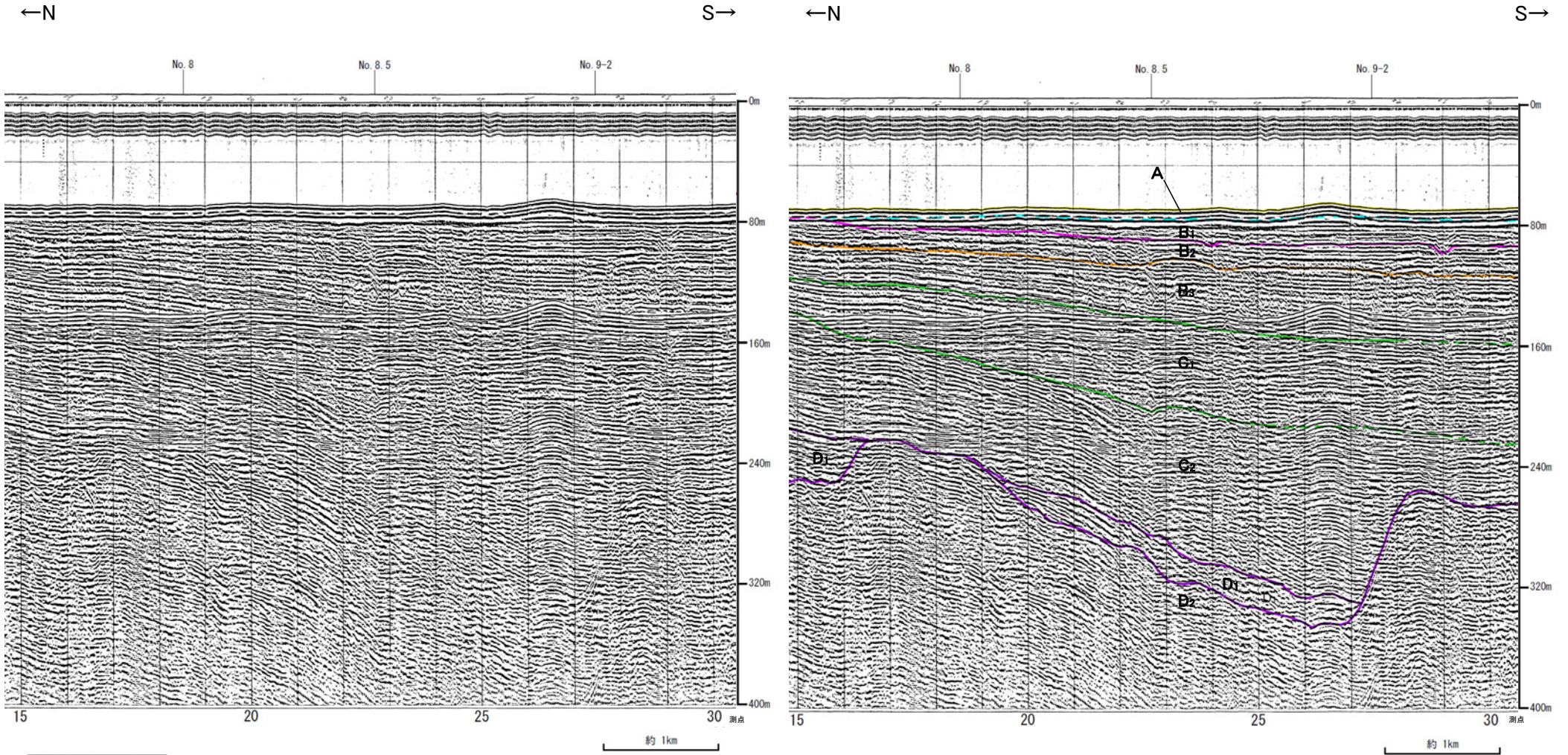
地質時代		地質層序	
新第三紀	完新世	A層	
	更新世	後期	B ₁ 層 B ₁₁ 層
		中期	B ₂ 層 B ₃ 層
	前期	C層 C ₁ 層	
	中新世	D層 D ₁ 層	
古第三紀	D ₂ 層		
第四紀			





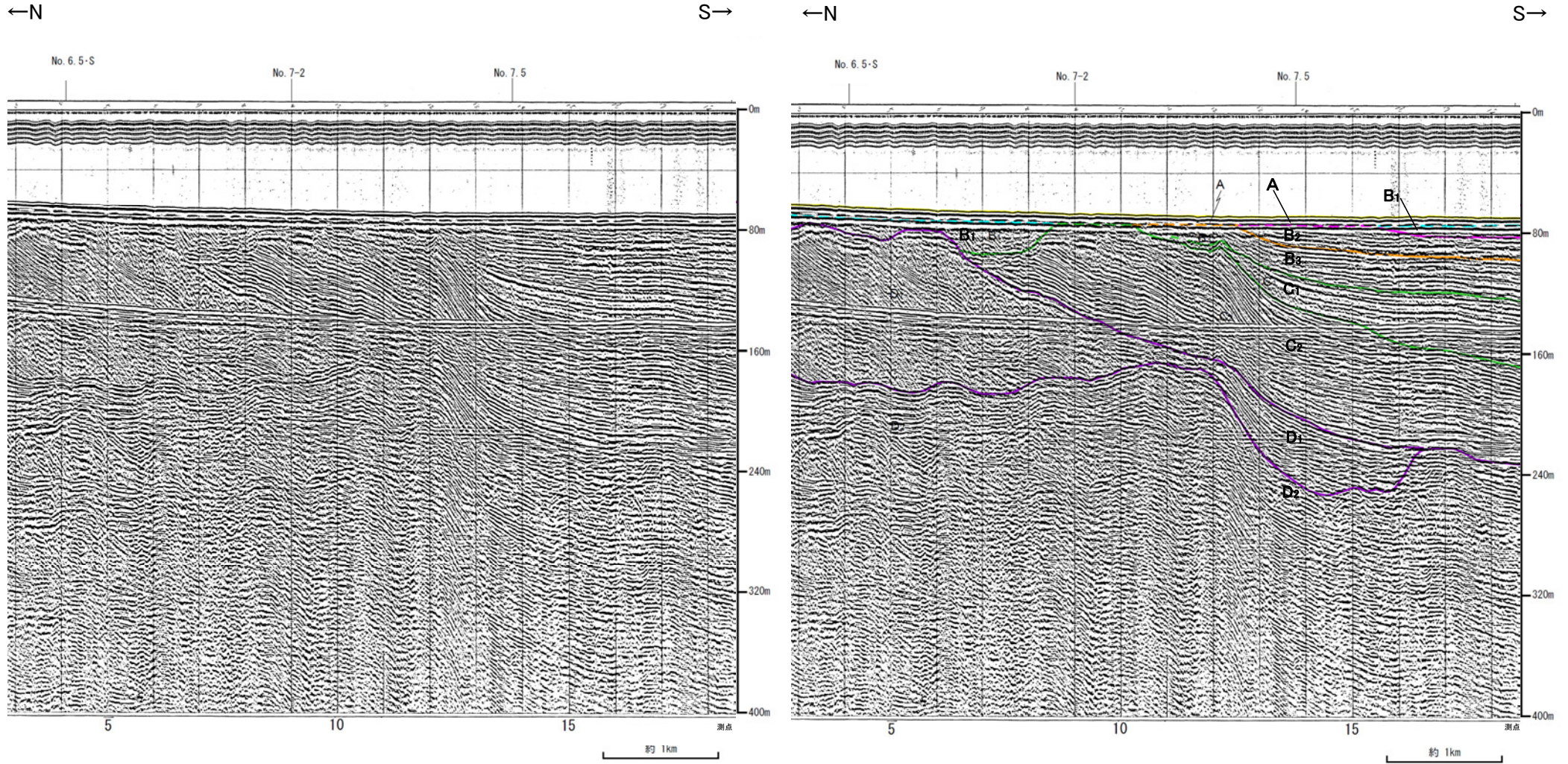
地質時代		地質層序	
第四紀	全新世	A層	
	更新世	前期	B ₁ 層, B _{1c} 層
		中期	B ₂ 層, B ₃ 層
		後期	C ₁ 層
	第三紀	新第三紀	C ₂ 層
		中新世	D ₁ 層
古第三紀		D ₂ 層	
前第三紀			



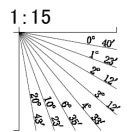


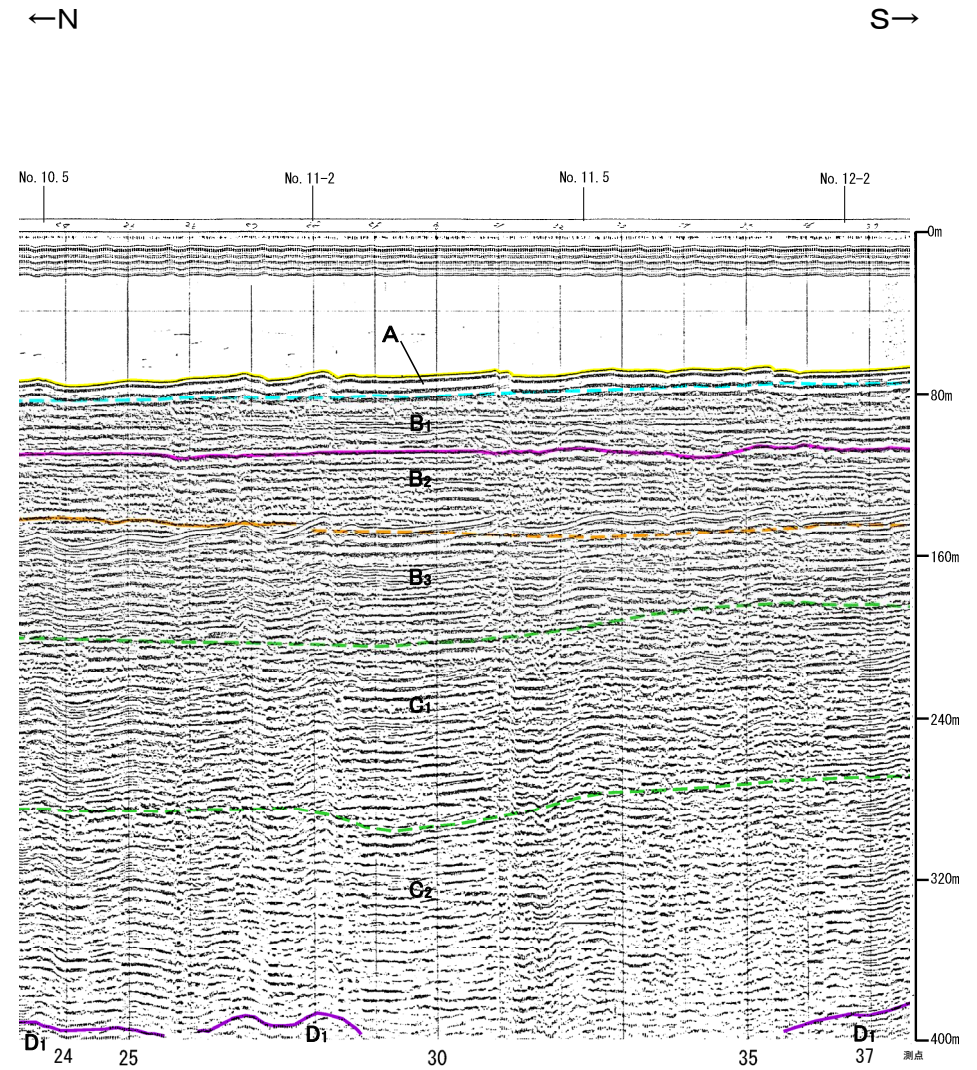
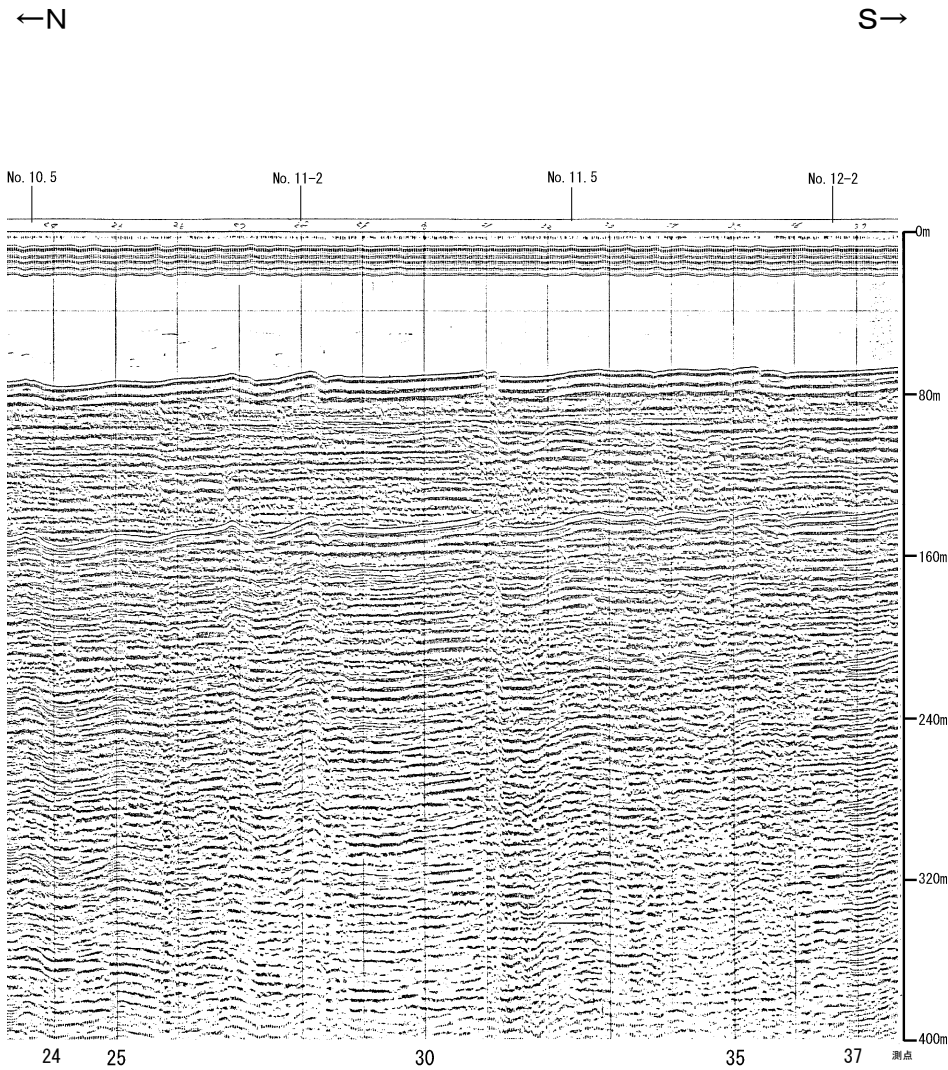
地質時代	地質層序
白垩紀	A層
	後期 B ₁ 層 B _{1u} 層
	中期 B ₂ 層 B _{2u} 層
	前期 C ₁ 層
新第三紀	鮮新世 C ₂ 層
	中新世 D ₁ 層
古第三紀	D ₂ 層
	老第三紀



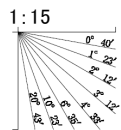


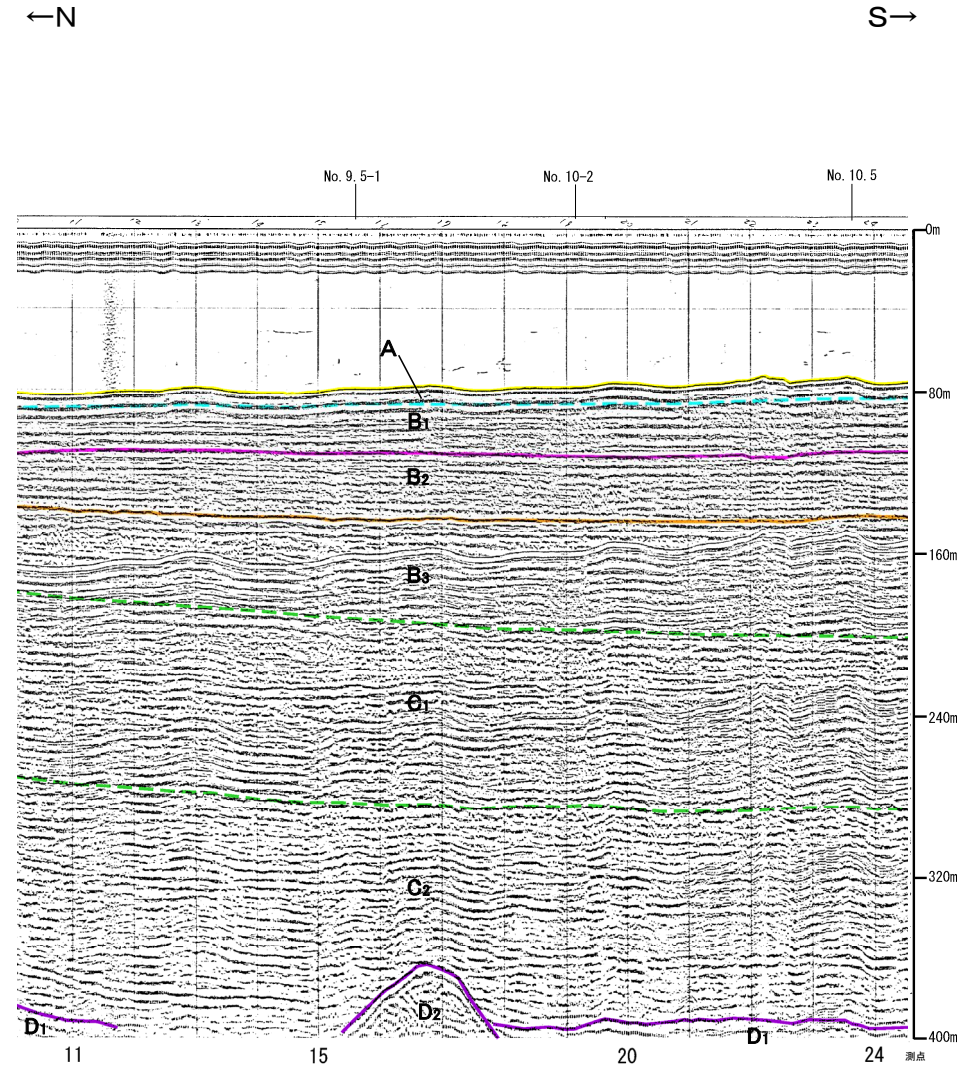
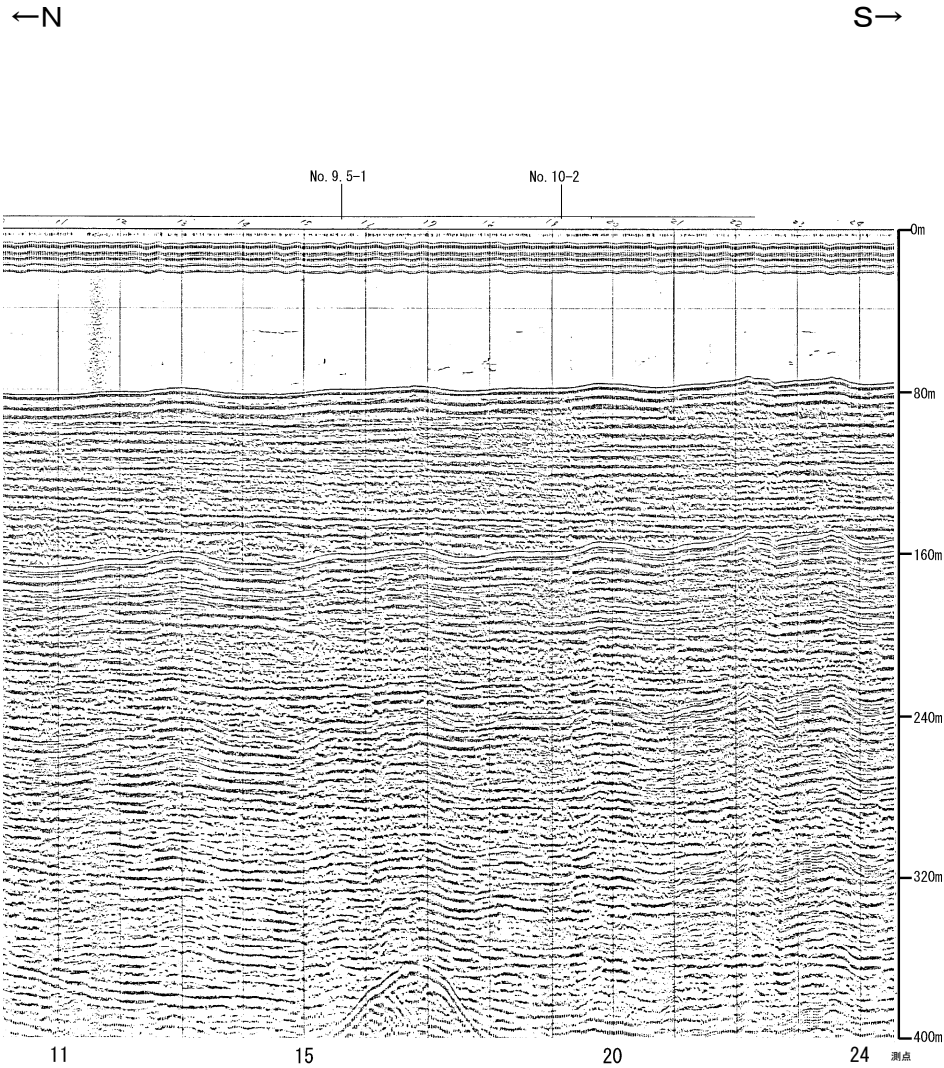
地質時代		地質層序
第四紀	更新世	A層
	後期	B ₁₀ 層
		B ₁₁ 層
	中期	B ₂ 層
	前期	B ₃ 層
C ₁ 層		
第三紀	新第三紀	C ₂ 層
	中新世	D ₁ 層
		D ₂ 層
古第三紀		
先第三紀		



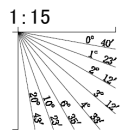


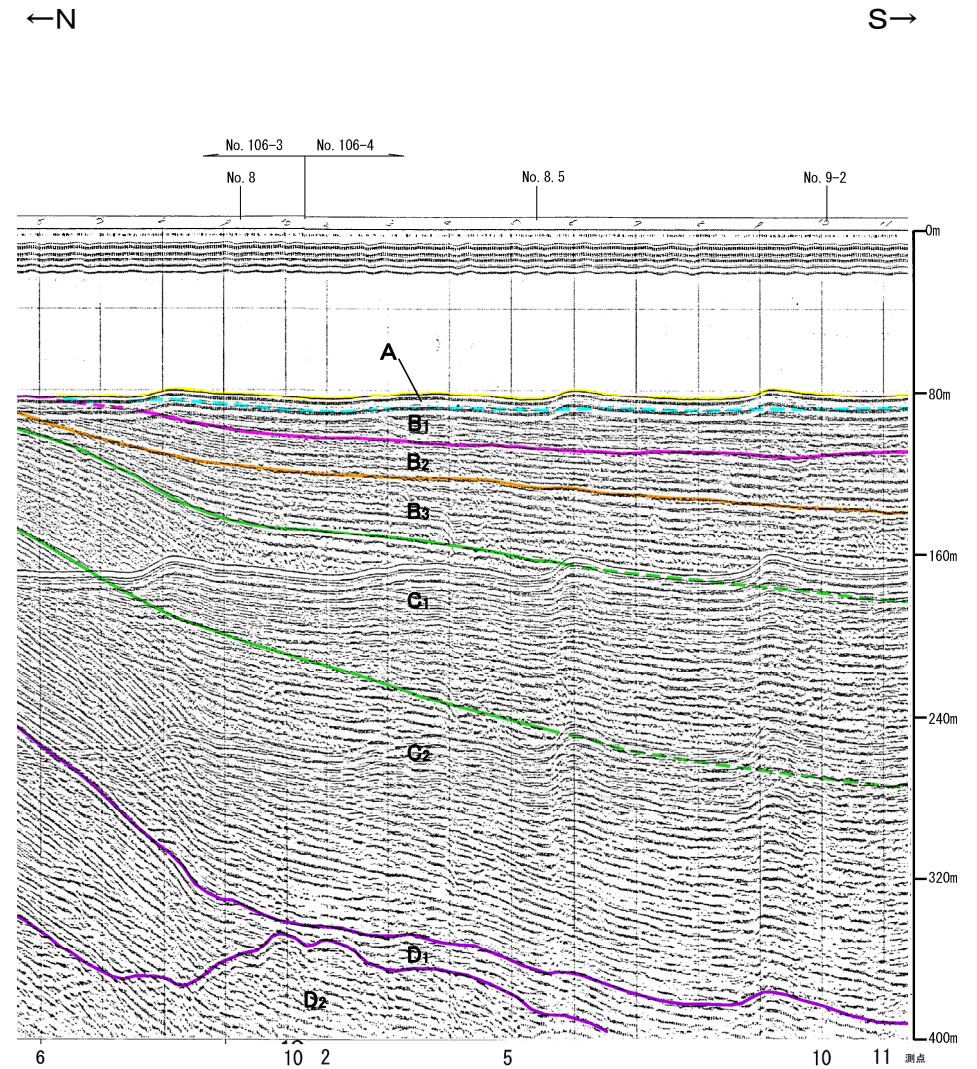
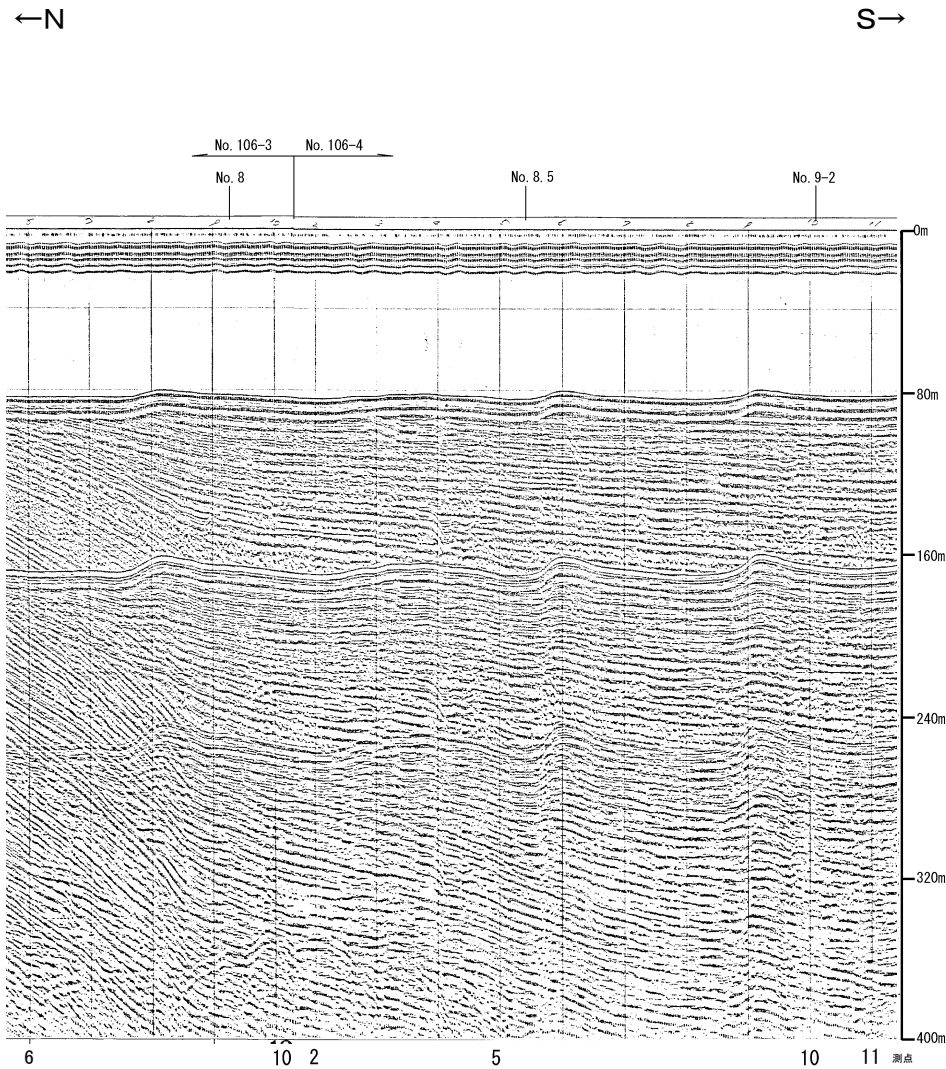
地質時代		地質層序	
第四紀	更新世	B層	A層
	後期		B ₁ 層
	前期		B _{1L} 層
	全新世		B ₂ 層
			B ₃ 層
第三紀	新第三紀	C層	C ₁ 層
	中新世		C ₂ 層
	古第三紀	D層	D ₁ 層
			D ₂ 層



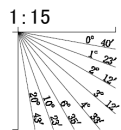


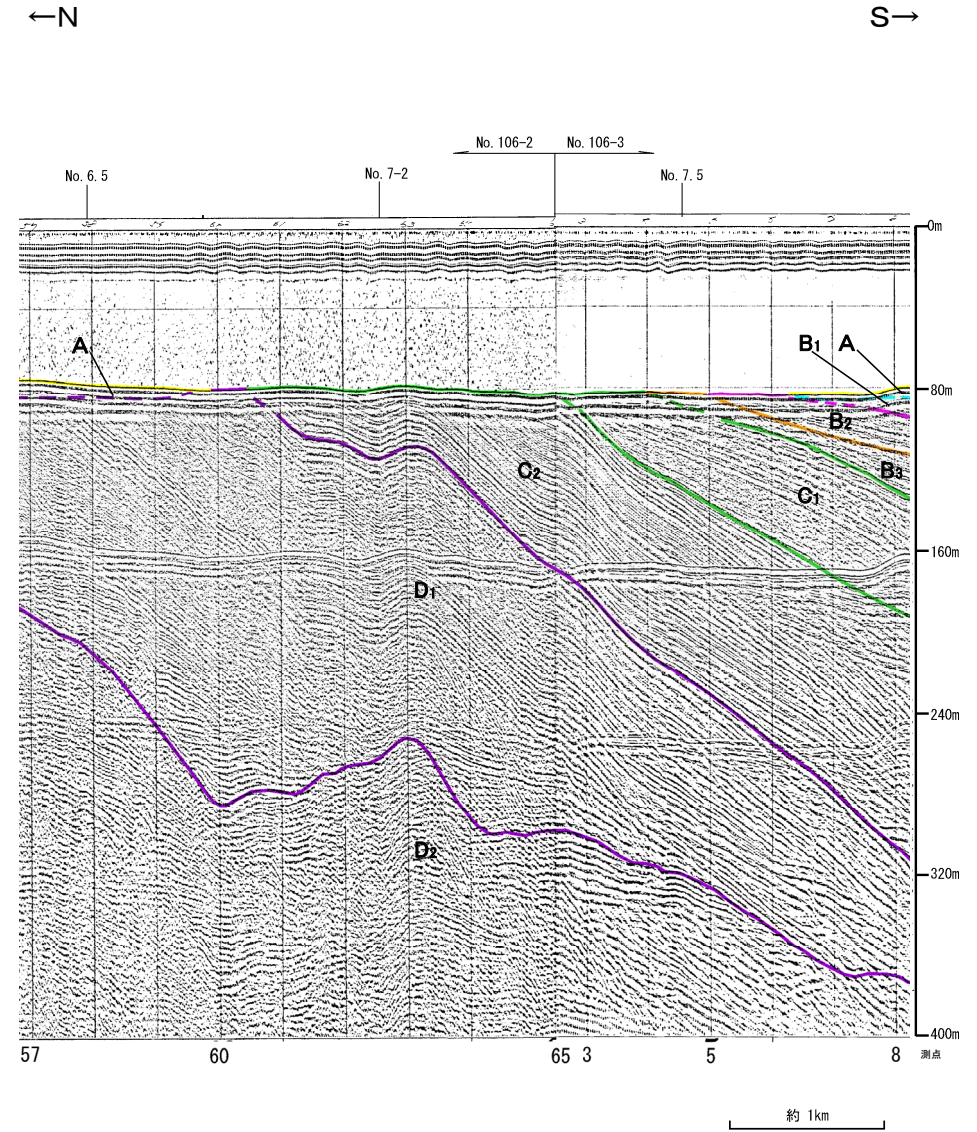
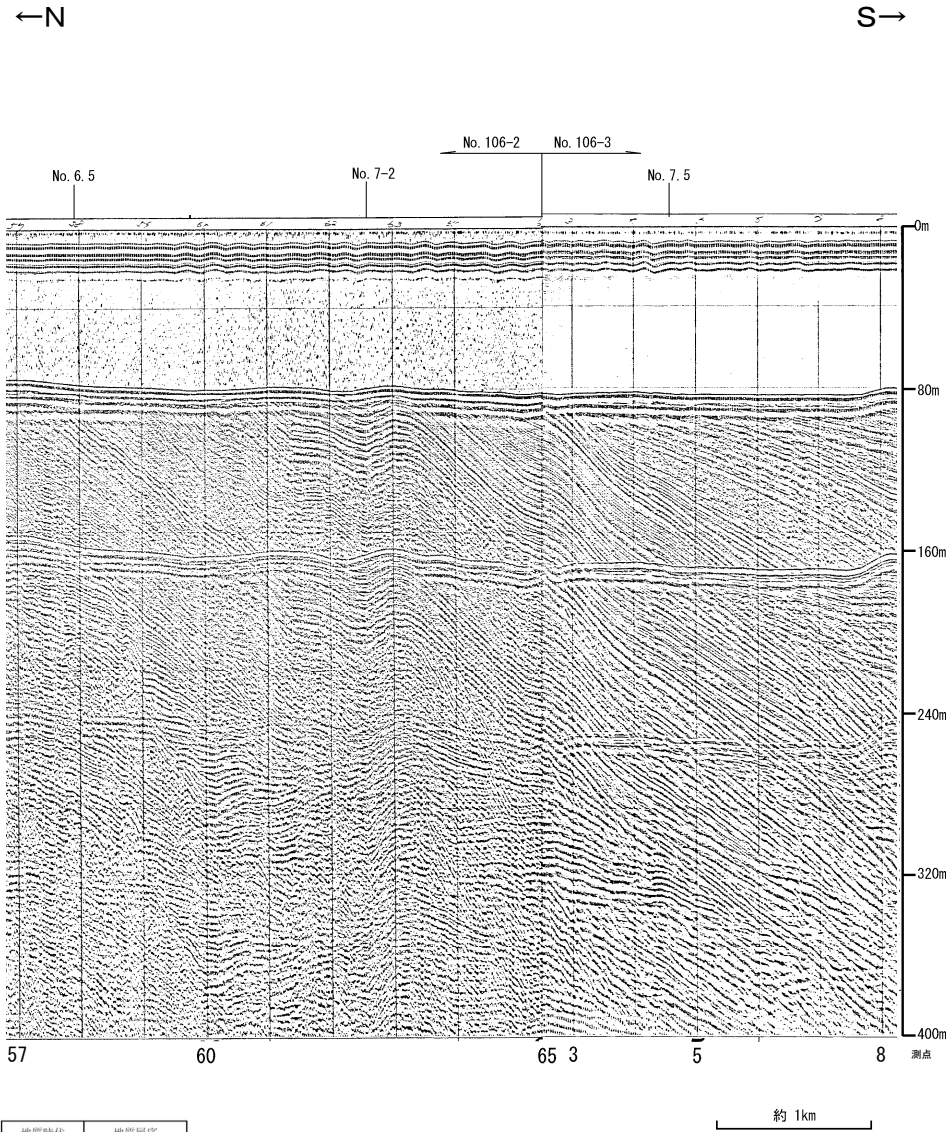
地質時代		地質層序	
第四紀	更新世	A層	
	後期	B ₁ 層	B _{1L} 層
	中期	B ₂ 層	B _{2L} 層
	前期	B ₃ 層	
	全新世	C層	C ₁ 層
第三紀	中新世	D層	D ₁ 層
	古第三紀		D ₂ 層
第三紀	第三紀		
第四紀	第四紀		



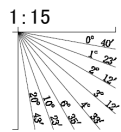


地質時代		地質層序	
第四紀	更新世	B層	A層
	後期		B ₁ 層
	中期		B ₂ 層
	全新世	前期	B ₃ 層
			C ₁ 層
第三紀	新第三紀	D層	C ₂ 層
	中新世		D ₁ 層
	古第三紀		D ₂ 層
第三紀		第三紀	





地質時代		地質層序	
第四紀	全新世	A層	
	更新世	後期	B ₁ 層 B _{1L} 層
		中期	B ₂ 層 B ₃ 層
	前期	C層 C ₁ 層	
第三紀	新第三紀	C ₂ 層 D ₁ 層	
	古第三紀	D ₂ 層	



余白