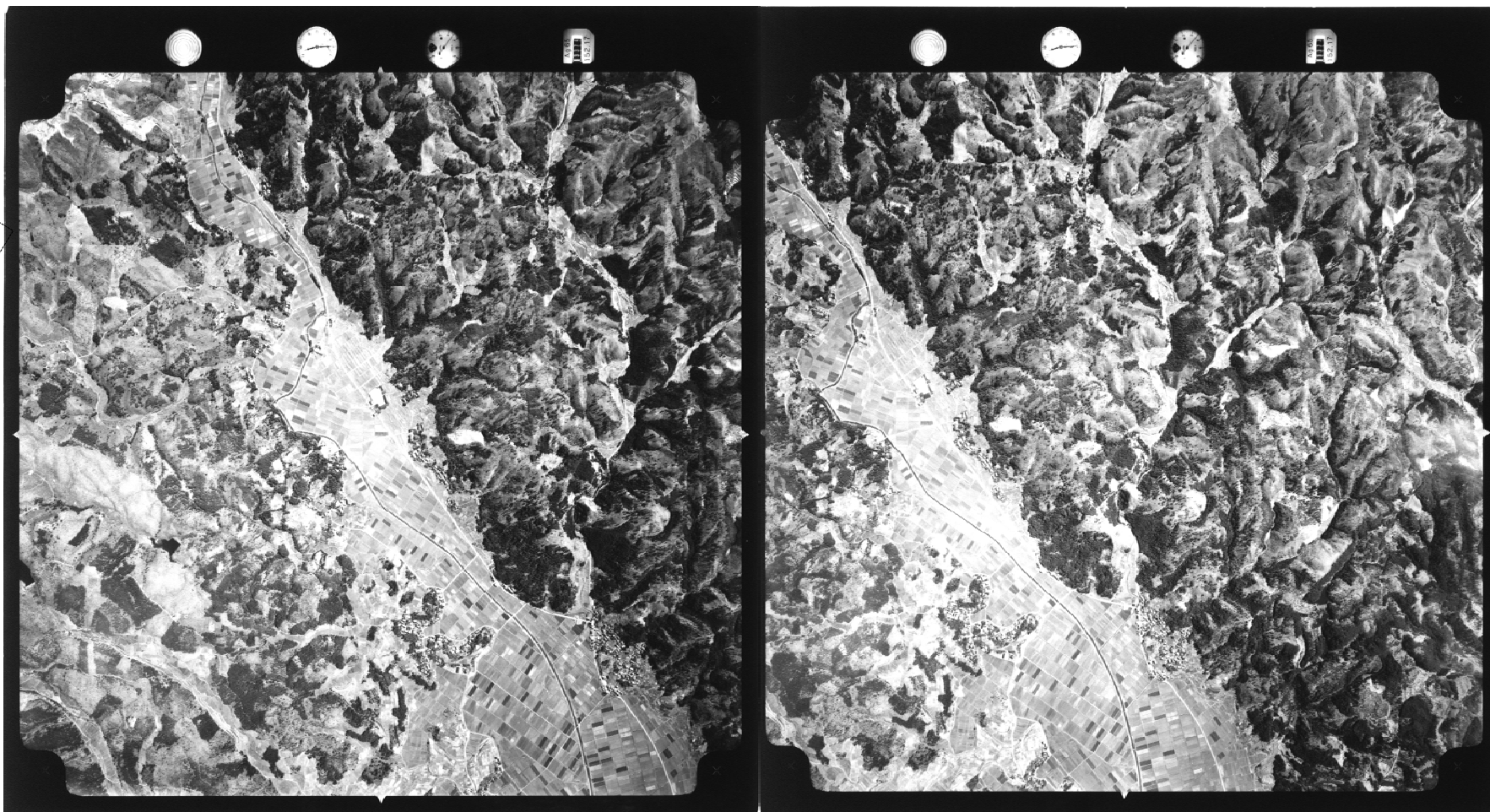
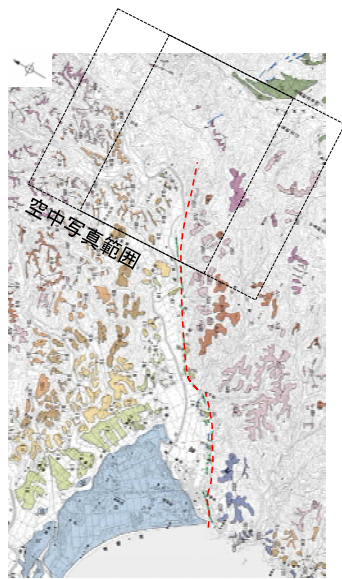


〔地質図〕	
	新第三紀古層群
	高松段V層
	高松段IV層
	高松段III層
	高松段II層
	高松段I層
	中位段I層
	古砂丘
	古扇状地帯
	沖積段丘帯
	砂丘
	河成段丘帯
〔リニアメント・変動地帯〕	
	L1 (変動地帯である可能性が低い)
	L2 (変動地帯である可能性は非常に低い)
*L3は地下帯を指す。	
--- 今泉ほか編(2018)の推定活断層	

位置図



空中写真(1961年当社撮影, 縮尺1/15,000)



〔断層帯〕	
■ 断層帯V面跡	■ 中位階圧1面
■ 断層帯V面	■ 古砂丘
■ 断層帯V面跡	■ 古湖相堆積地帯
■ 断層帯V面	■ 沖積扇地帯
■ 断層帯V面	■ 砂丘
■ 断層帯V面	■ 河成扇地帯
〔リニアメント・変動地帯〕	
— L1 (変動地帯である可能性が高い)	
— L2 (変動地帯である可能性は非常に低い)	
*Lは地下断面を示す。	
--- 今泉ほか編(2018)の推定活断層	

位置図



空中写真(1961年当社撮影, 縮尺1/15,000)

データ集1-2

ボーリング柱状図・ボーリングコア写真・BHTV

福浦断層に係わる調査ボーリング孔一覧表

孔名	孔口標高 (m)	掘進方向	掘進長 (m)	孔径 (mm)	掲載範囲 (m)	資料提出時期 (審査会合)	頁	備考
FK-1	94.48	45°	80.00	86	0.00 ~ 80.00	今回	1-2-3~14	

富来川南岸断層に係わる調査ボーリング孔一覧表

孔名	孔口標高 (m)	掘進方向	掘進長 (m)	孔径 (mm)	掲載範囲 (m)	資料提出時期 (審査会合)	頁	備考
TJ-1	10.96	鉛直	200.00	86	0.00 ~ 200.00	今回	1-2-15~28	BHTVなし※

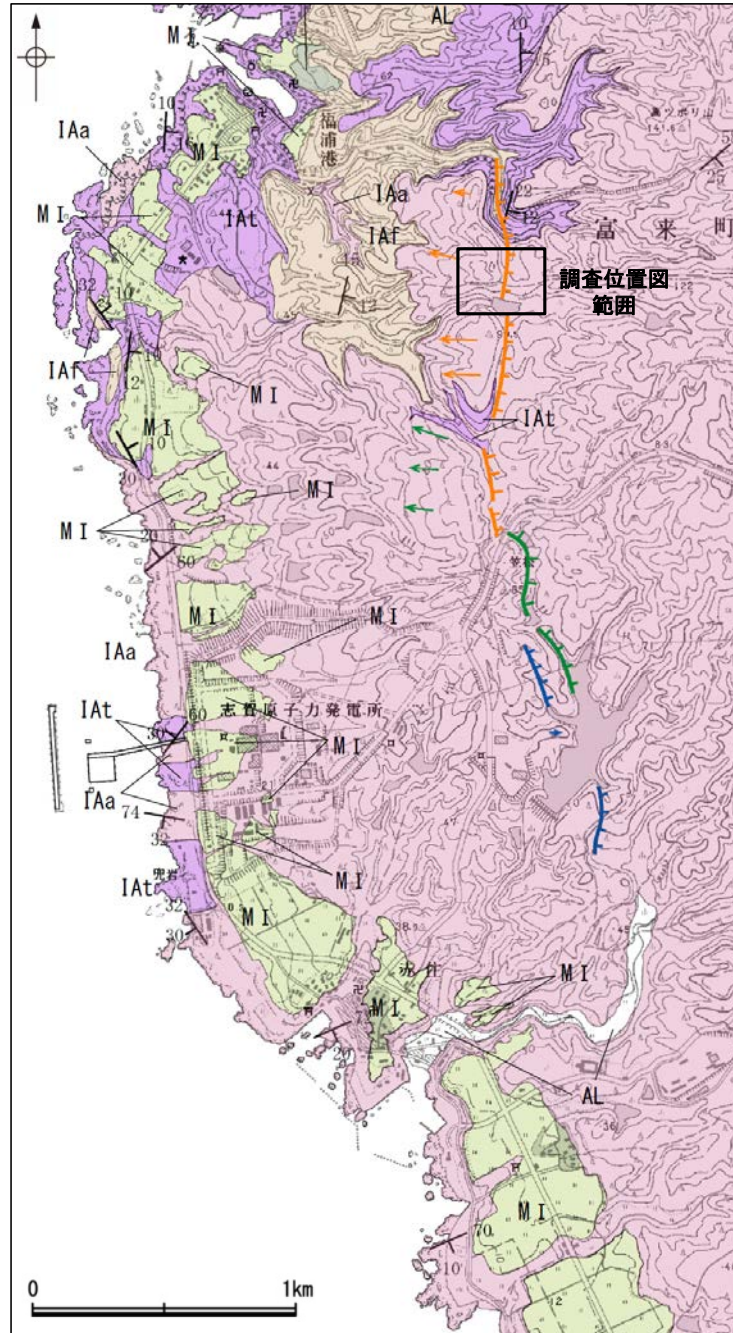
※: 孔壁崩壊により, BHTVによる走向傾斜データが取得できなかった。

福浦断層

位置図(福浦断層)



位置図



地質図

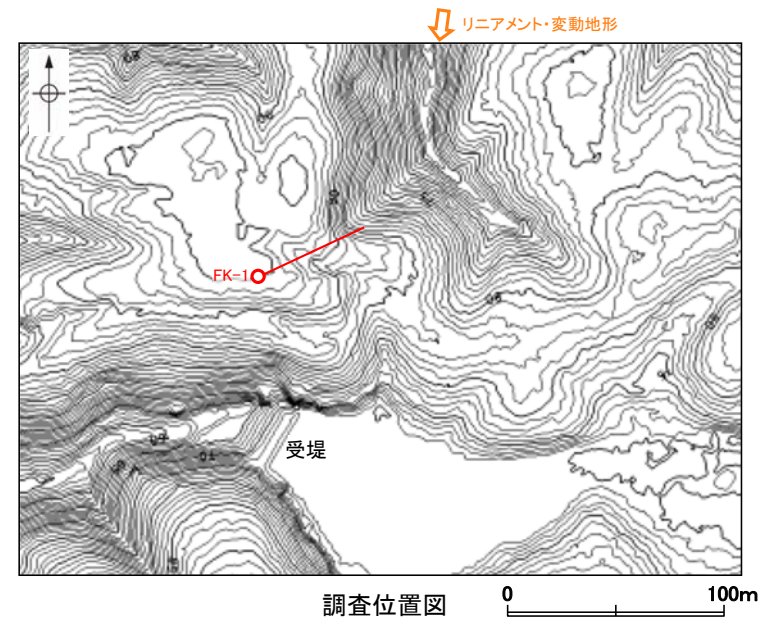
凡例

〔リニアメント・変動地形〕

- Le (変動地形である可能性がある)
- Lc (変動地形である可能性が低い)
- Ld (変動地形である可能性は非常に低い)

ケバは低下側を示す。
↓は地形面の傾斜の向きを示す。

地質時代	新地層の層序	地層・岩石名
第四紀 更新世	AL	沖積層
	OF	古期扇状地堆積層
	MI	中位段丘I面堆積層
第三紀 中新世	IAa	穴水累層 安山岩
	IAAt	穴水累層 安山岩質火砕岩(凝灰角礫岩)
	IAf	穴水累層 安山岩質火砕岩(凝灰岩)



調査位置図

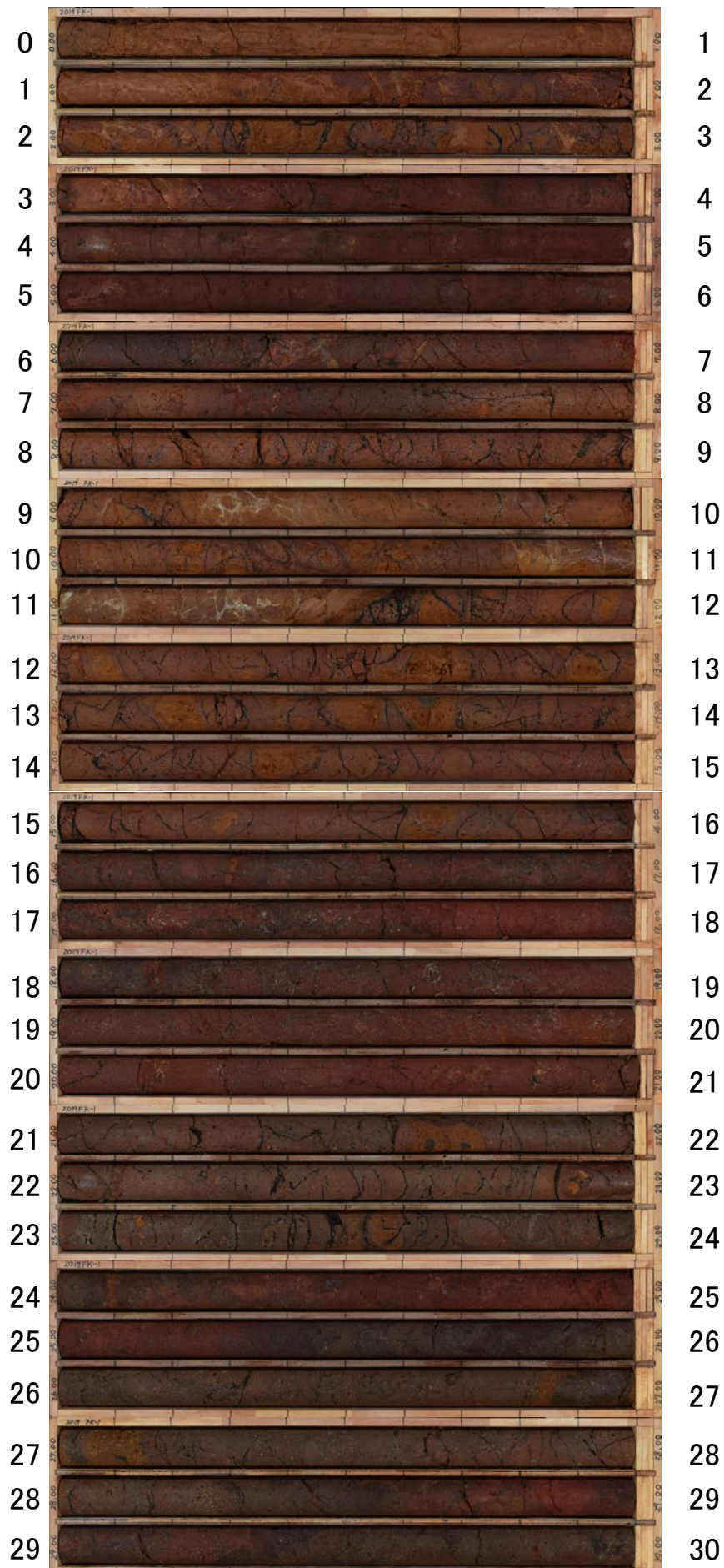
FK-1(2の1)

GL=94.48m

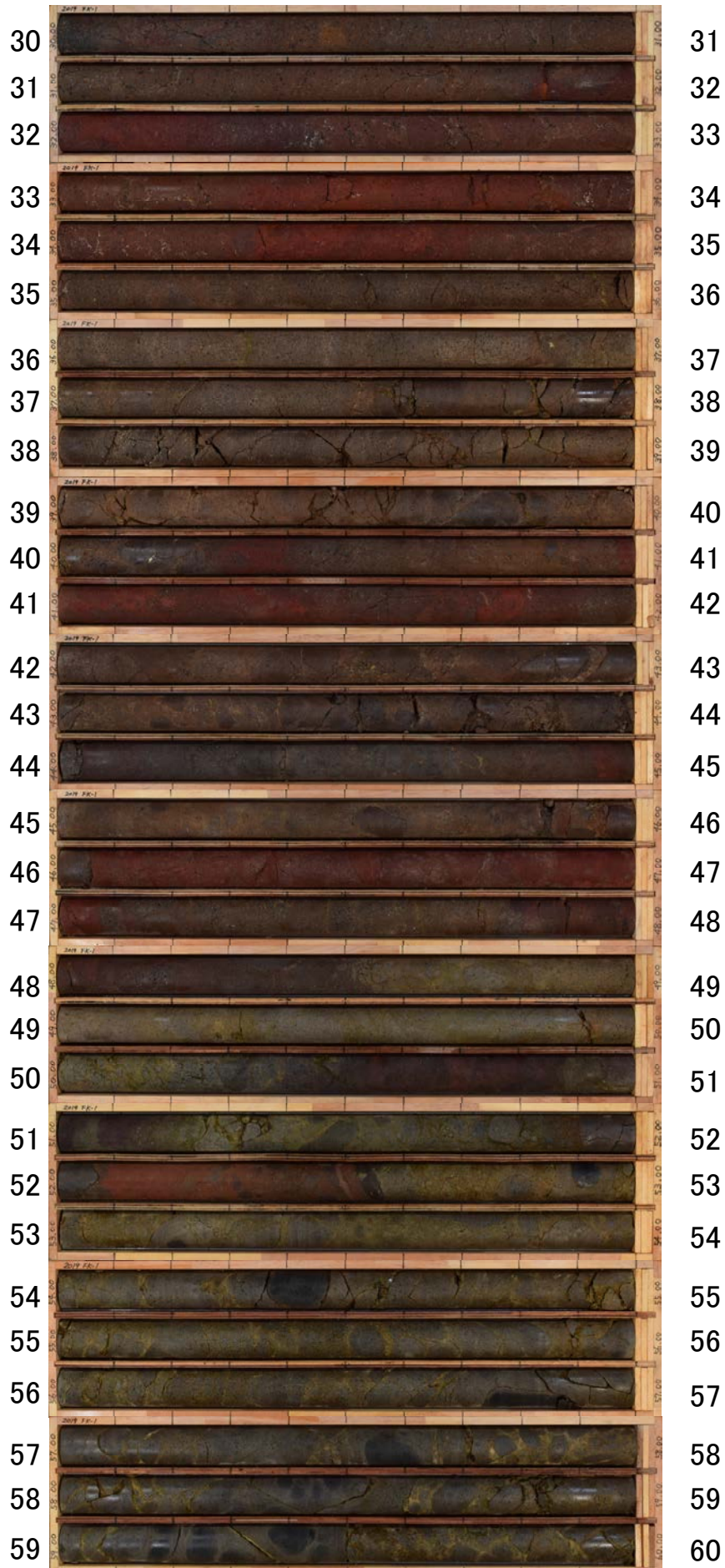
L=80.0m

標尺 (m)	標高 (m)	深度 (m)	柱状図	地質名	色調	コア採取率 (%)				最大コア長 (cm)	RQD (%)	岩級区分	記事
						20	40	60	80				
0	94.27	0.30		表土	明褐～褐							Db	0.00～0.30m 明褐色の礫混じりシルトからなる。 0.30～1.25m 明褐・褐色の礫混じりシルトからなる。
	93.60	1.25		礫混じりシルト	橙～赤褐 褐～暗赤褐 赤褐					68	68		
5				にぶい赤褐～赤褐					41	83			
				赤灰～にぶい褐					100	100			
				にぶい赤褐					66	95			
				にぶい黄橙					31	87			
				にぶい赤褐					63	97			
				にぶい黄橙					30	63			
				にぶい赤褐～にぶい黄橙					21	80			
				にぶい赤褐～明褐					49	79			
				暗赤褐～赤					12	34		Cb	11.41～11.50 見かけの傾斜角55°の厚さ4.6cmの破碎部。明褐色の礫(岩片)・砂混じり粘土を挟在する。
				赤褐～赤～明赤褐					14	62			
				にぶい赤褐～明褐					32	83			
				暗赤褐～赤					20	80			
				赤褐～赤～明赤褐					23	65			
				にぶい赤褐～明褐					30	69			
				赤～暗赤					19	51			
				暗灰黄					20	48			
				にぶい黄褐					20	69			
				赤褐～暗赤灰					53	67			
				褐灰～にぶい黄褐					26	55		Bb	
				赤～暗赤					46	85			
				暗灰黄					21	51			
				にぶい黄褐					83	83			
				赤褐～暗赤灰					65	99			
				褐灰～にぶい黄褐					67	100			
				赤～にぶい赤褐～赤灰					62	62			
				灰黄褐～暗灰黄					25	84			
				黄褐～黄灰					58	89			
				黄褐～黄灰					36	93			
				黄褐～黄灰					37	94			
				黄褐～黄灰					29	98			
				黄褐～黄灰					26	83			
				黄褐～黄灰					64	100			
				黄褐～黄灰					44	83			
				黄褐～黄灰					33	77			
				黄褐～黄灰					22	70			
				黄褐～黄灰					15	35			
40	66.20	40.00		黄褐～黄灰					42	63			

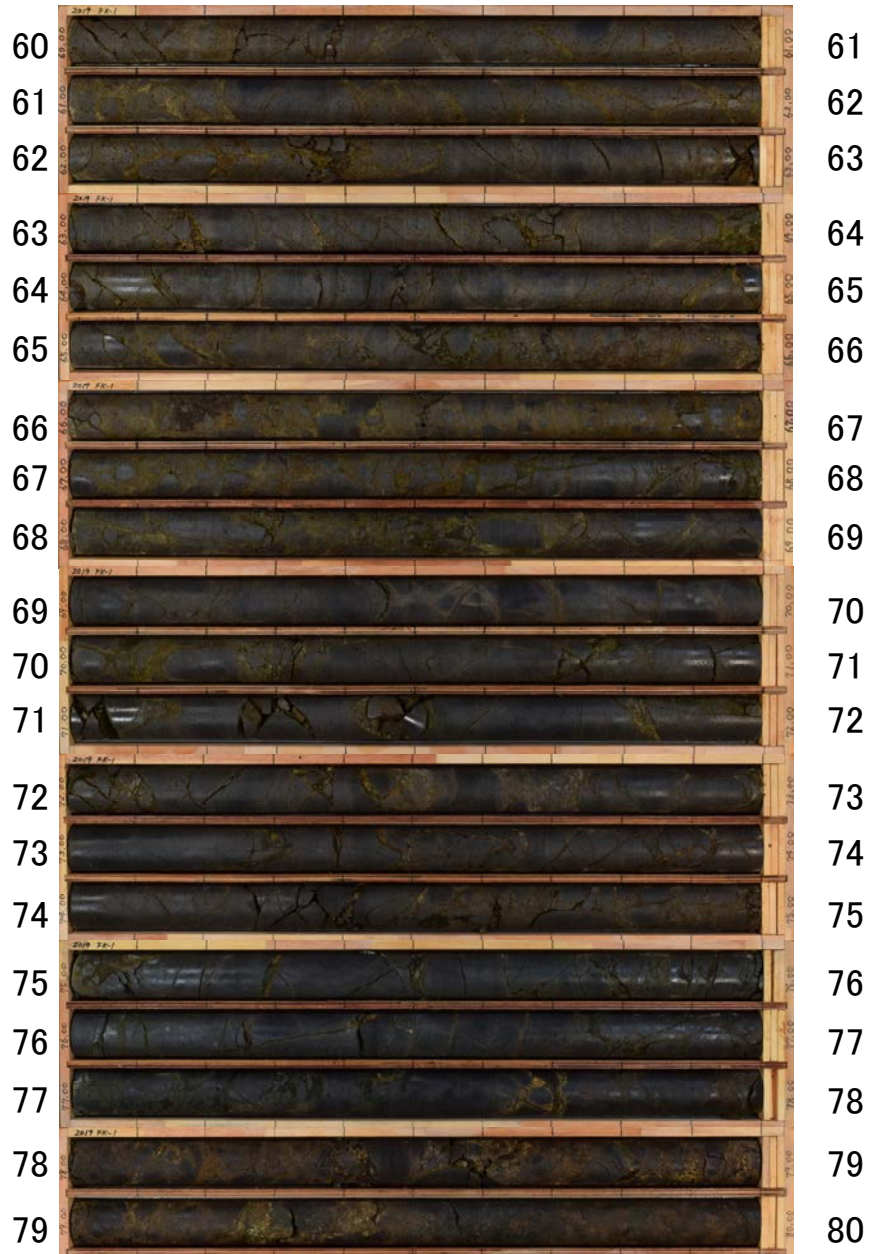
FK-1 (0.00~30.00m)



FK-1 (30.00~60.00m)



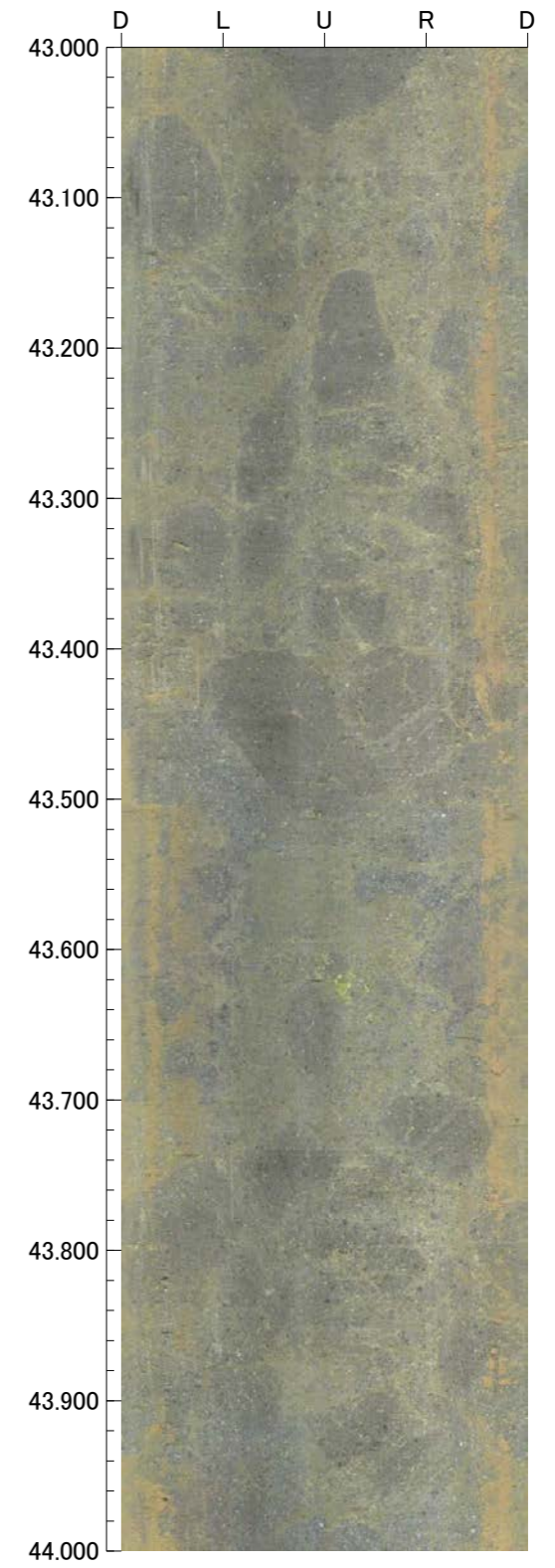
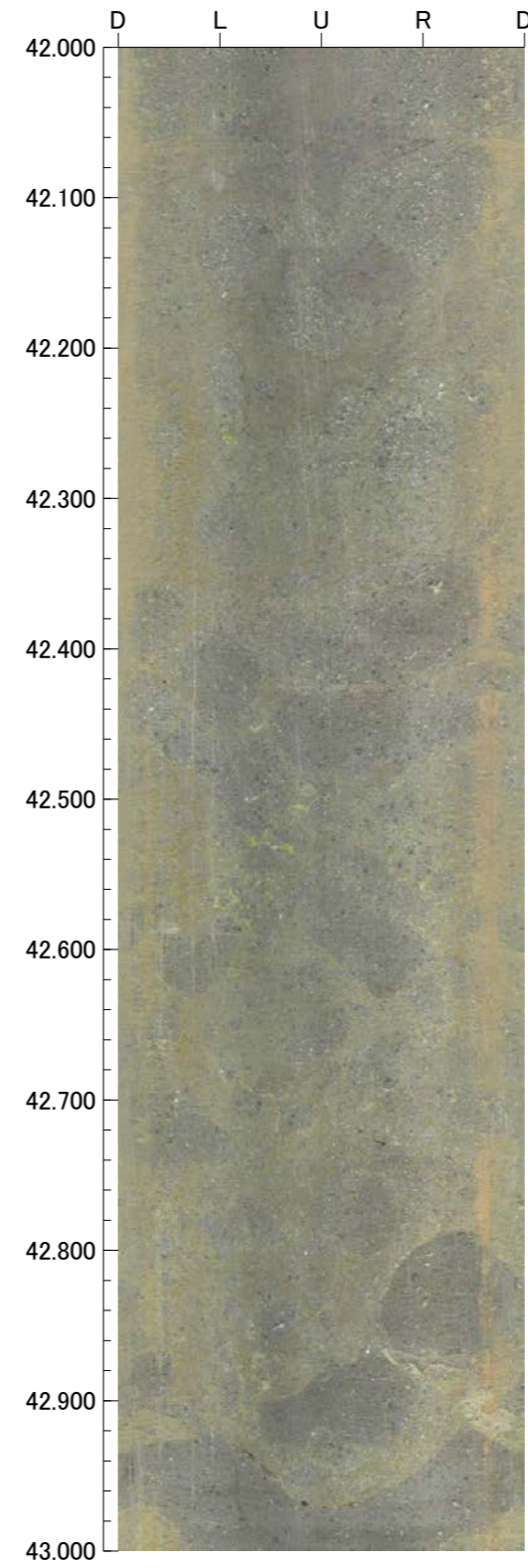
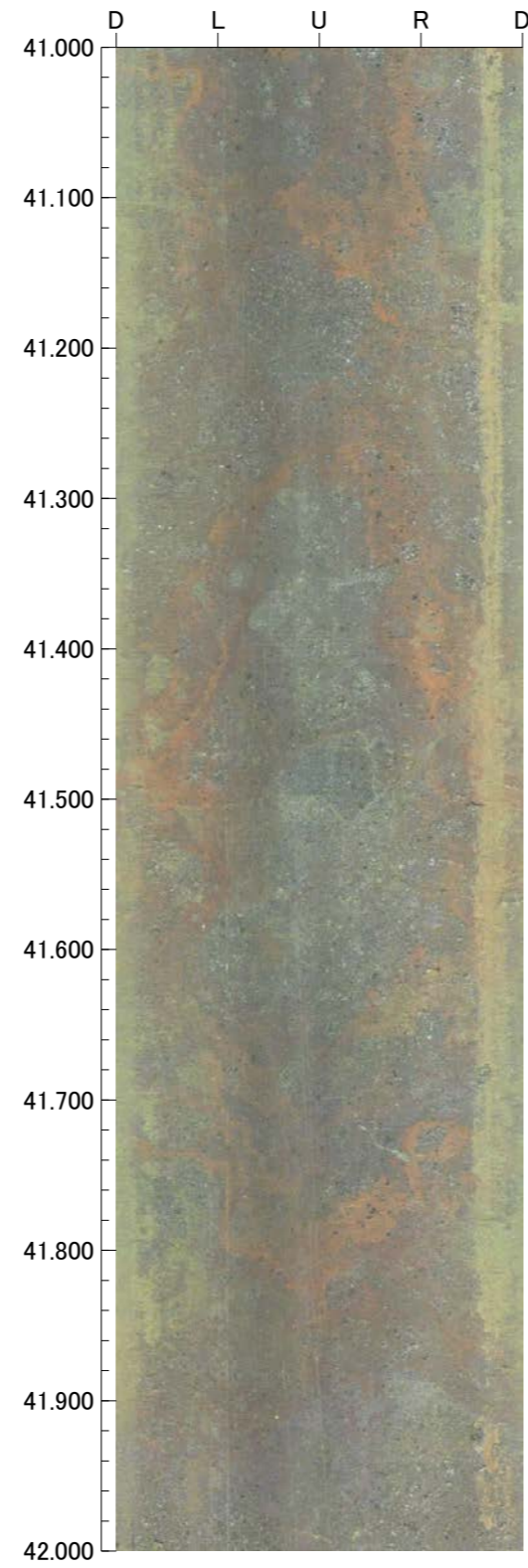
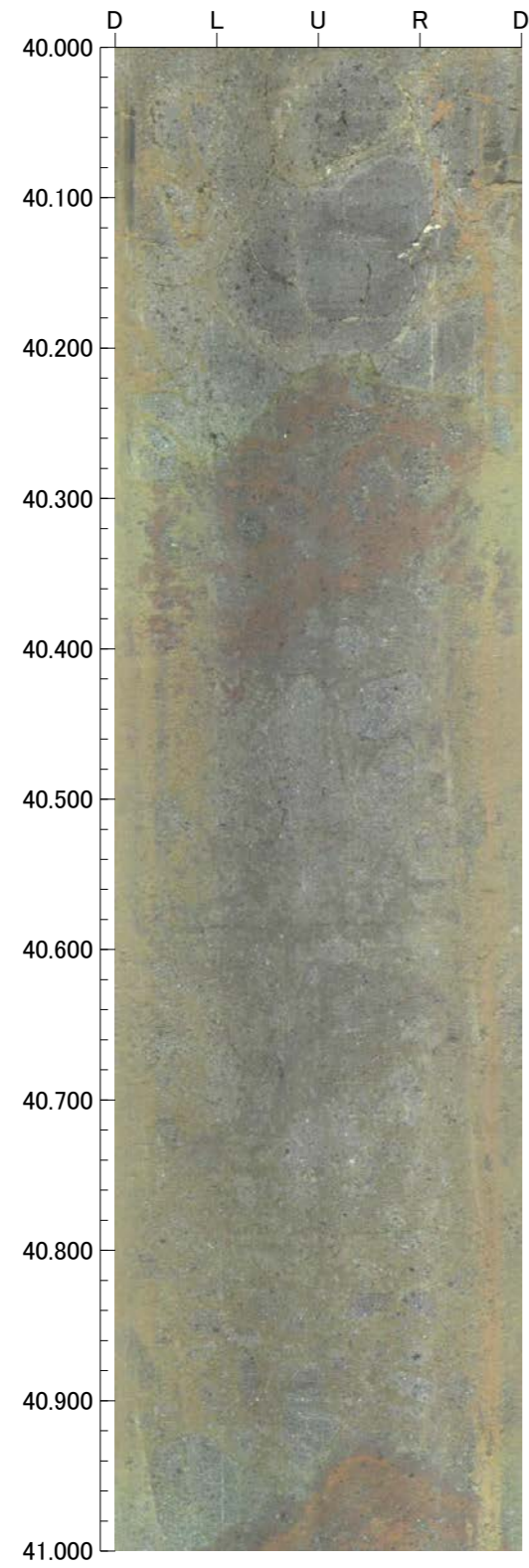
FK-1 (60.00~80.00m)



孔番：2019FK-1

孔方位：65 孔傾斜：-45

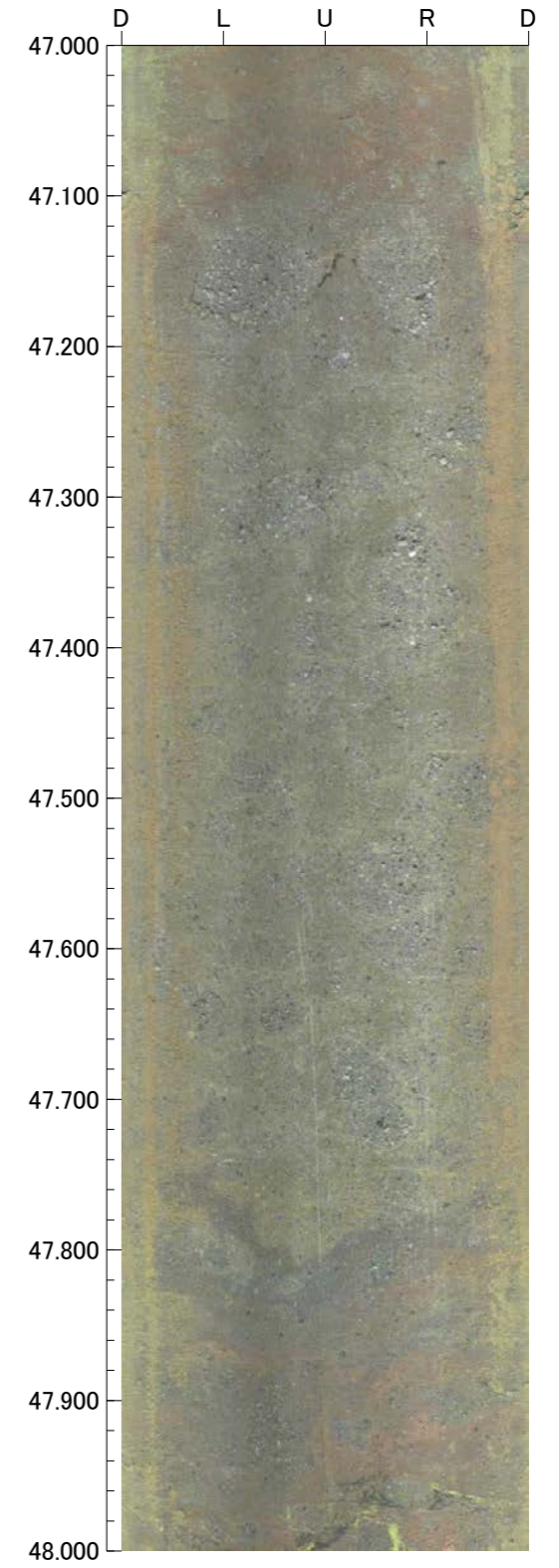
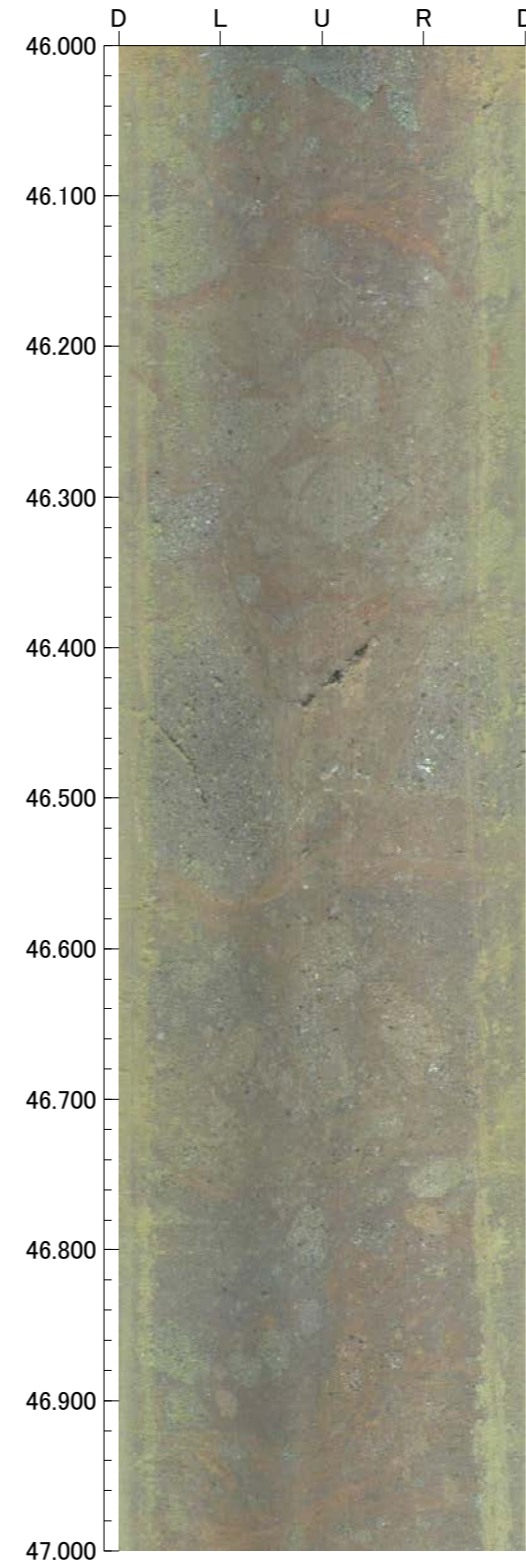
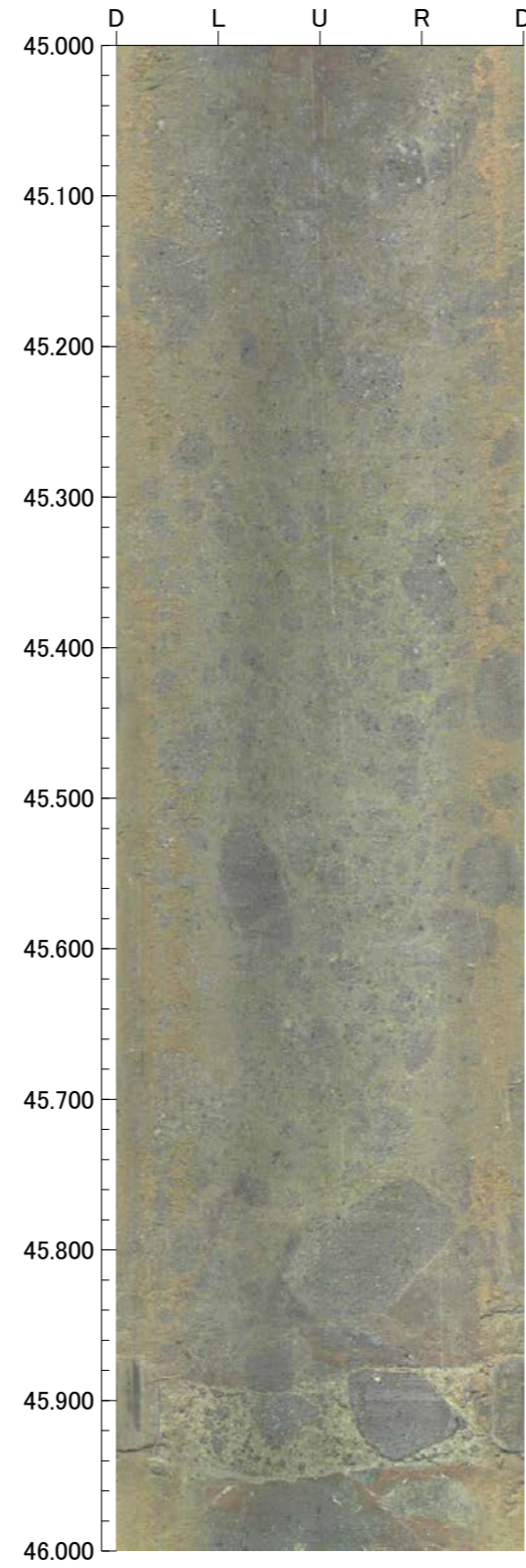
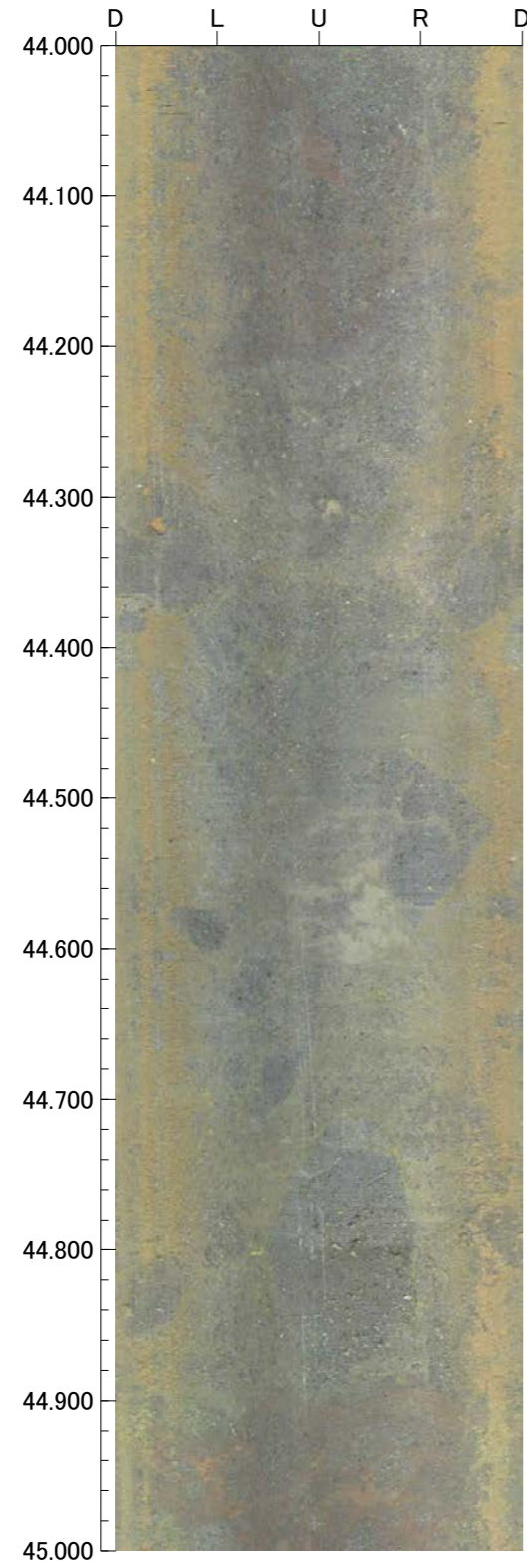
40.000m - 44.000m



孔番：2019FK-1

孔方位：65 孔傾斜：-45

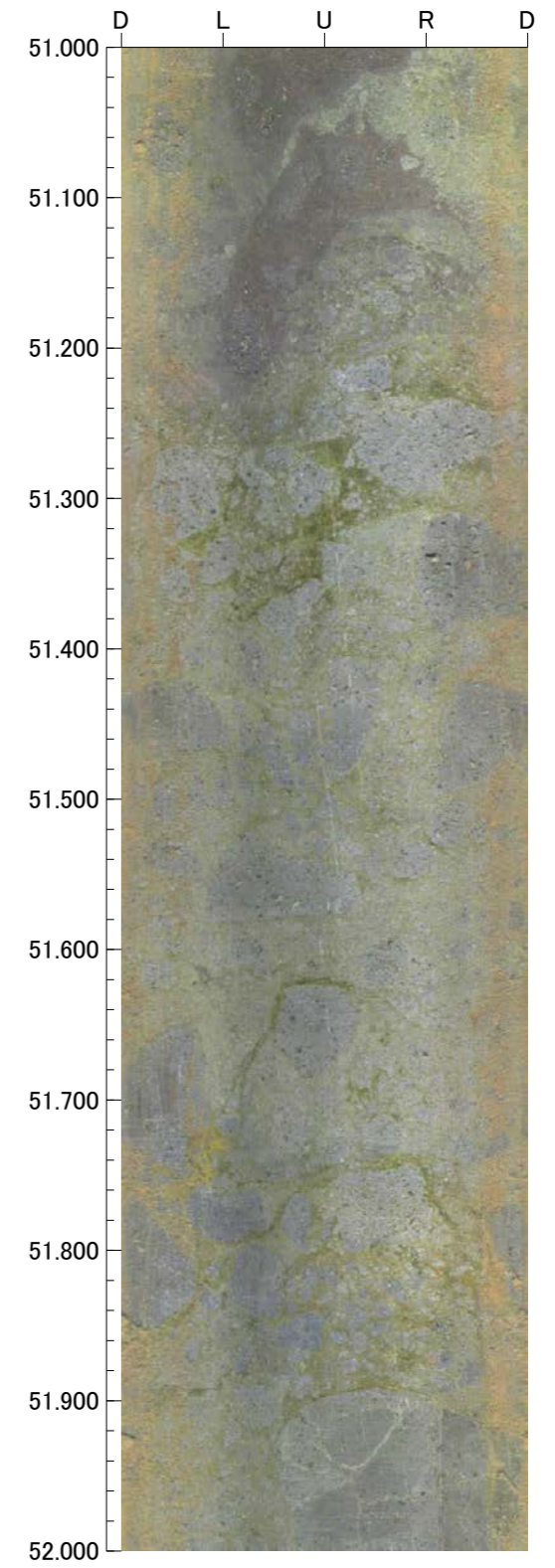
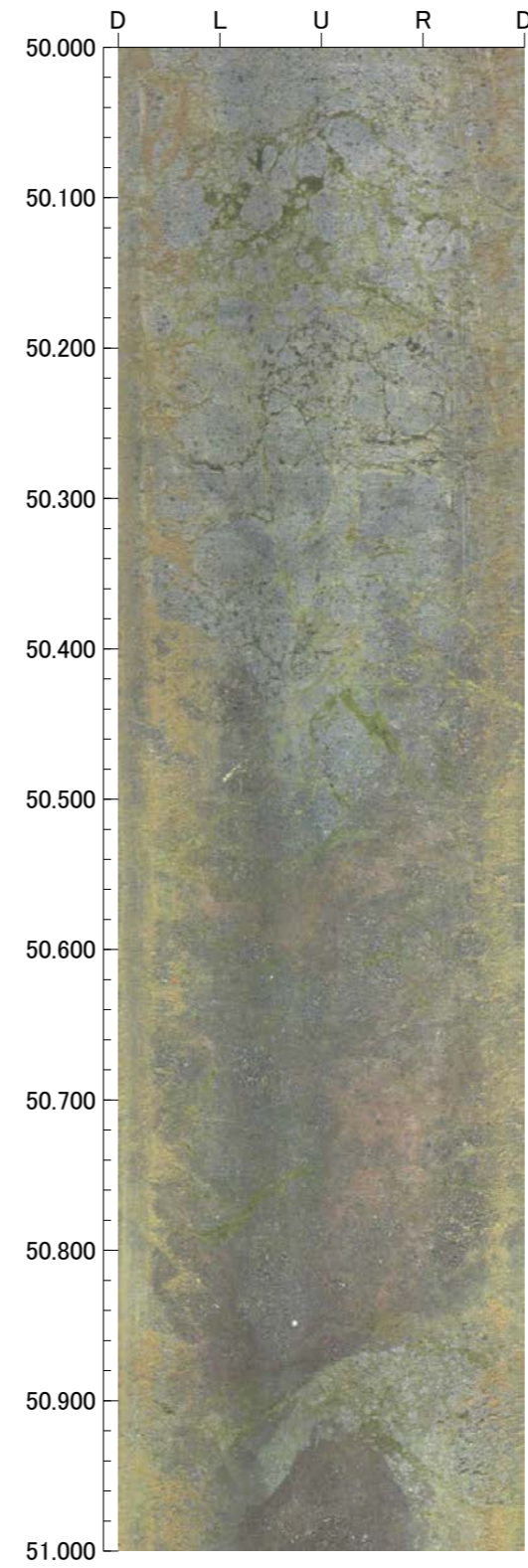
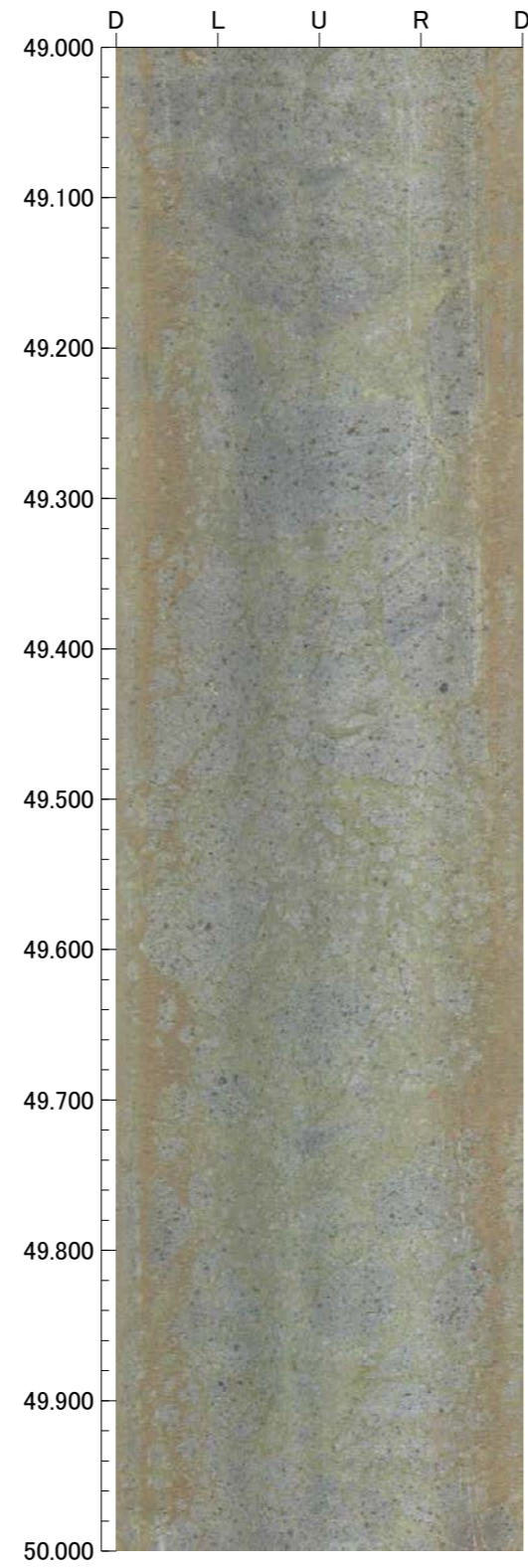
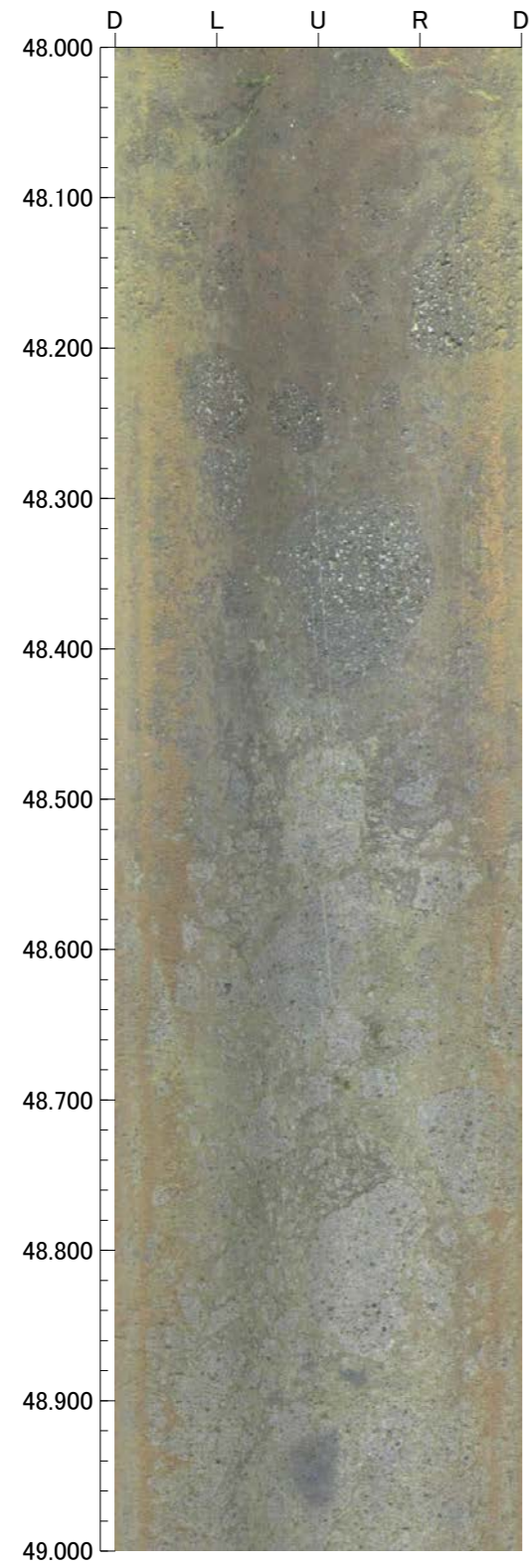
44.000m - 48.000m



孔番：2019FK-1

孔方位：65 孔傾斜：-45

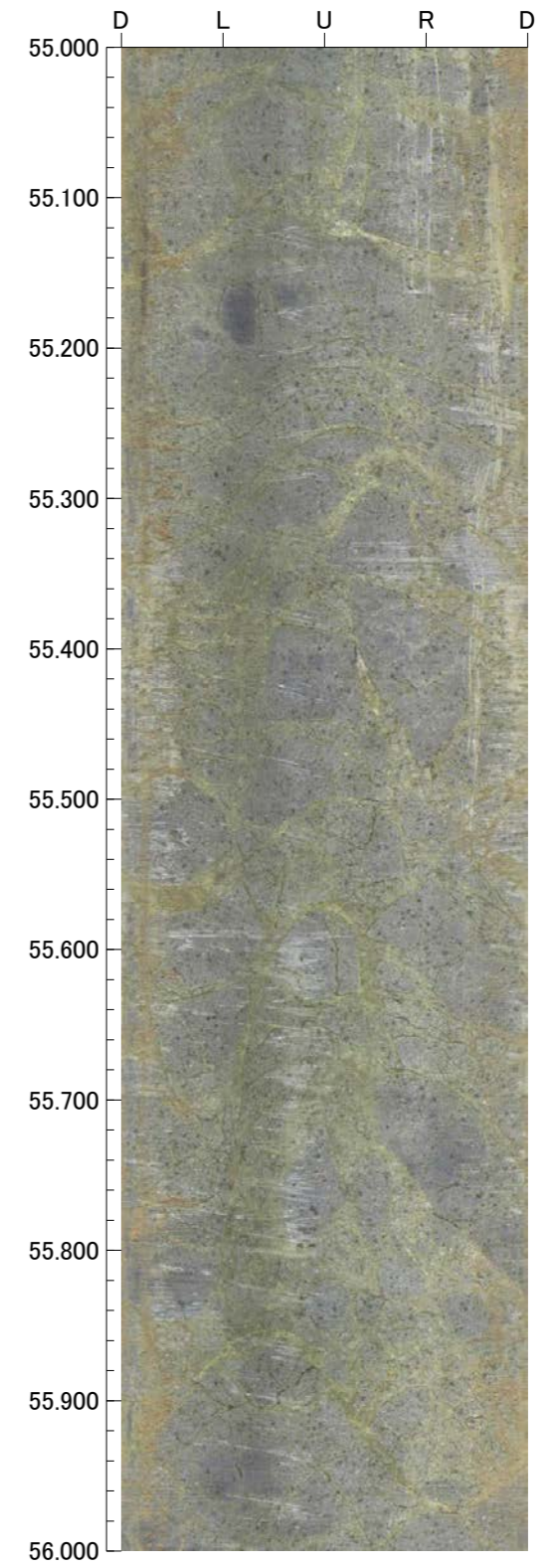
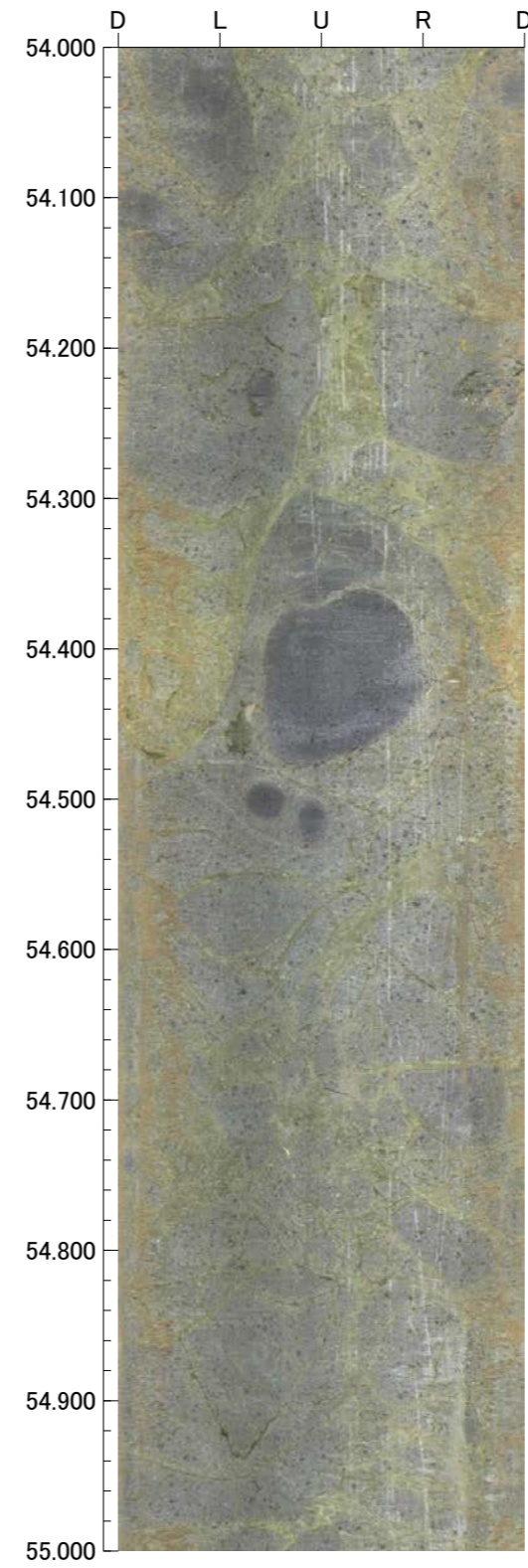
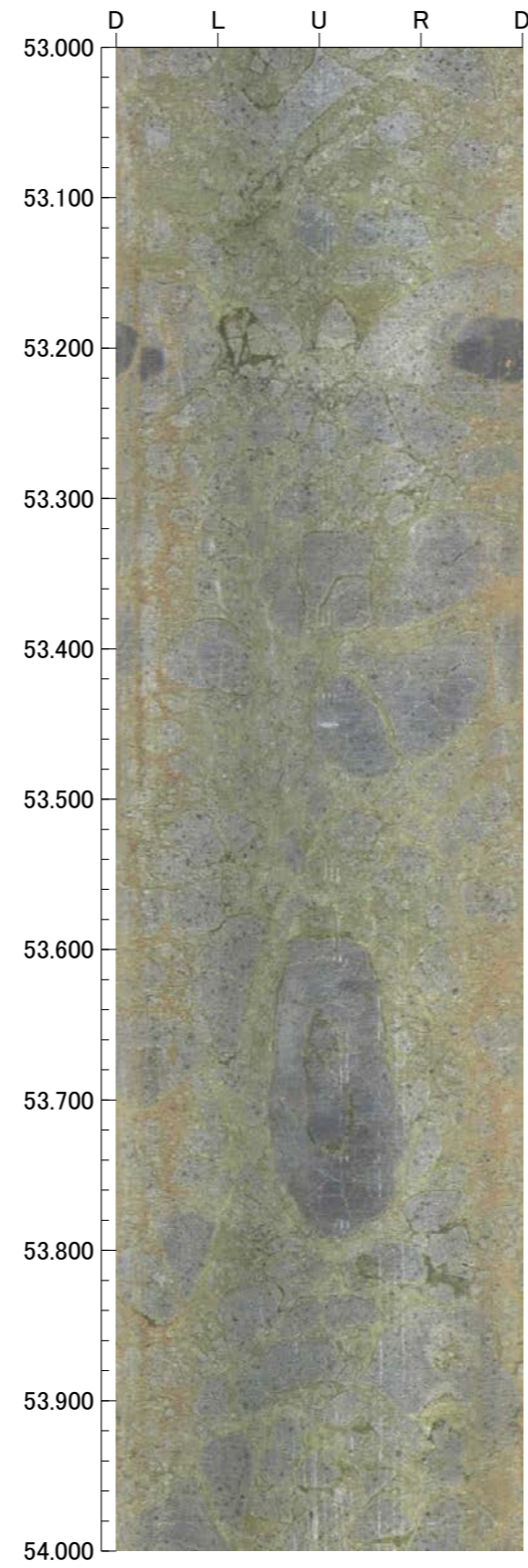
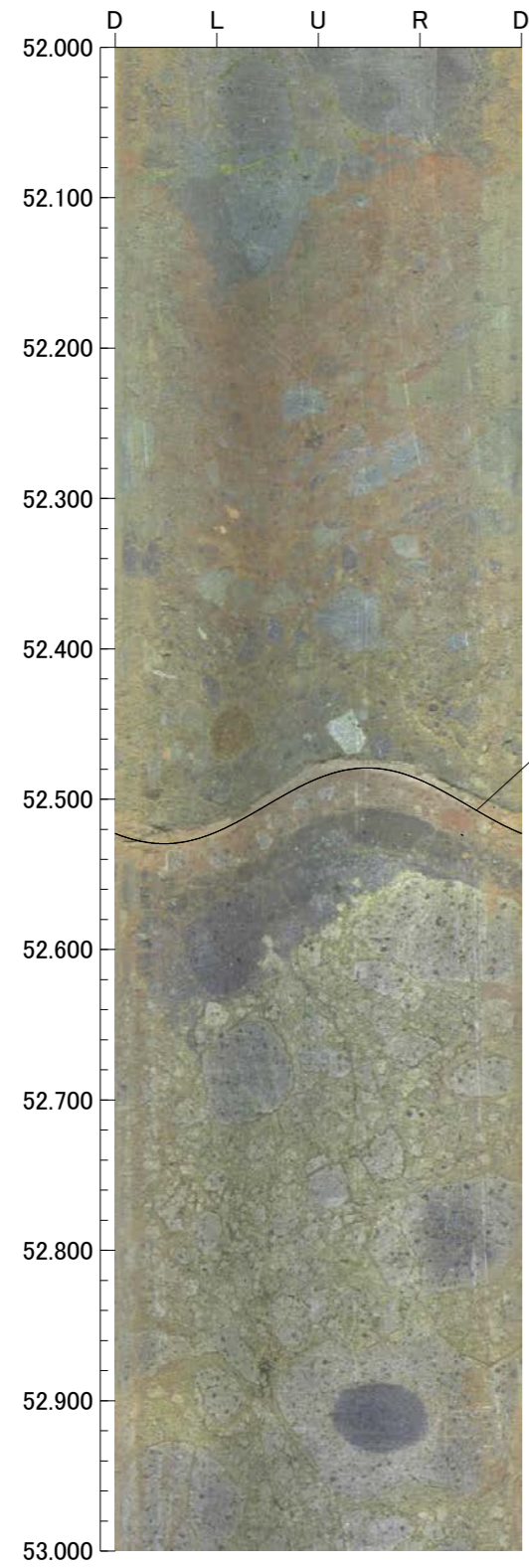
48.000m - 52.000m



孔番：2019FK-1

孔方位：65 孔傾斜：-45

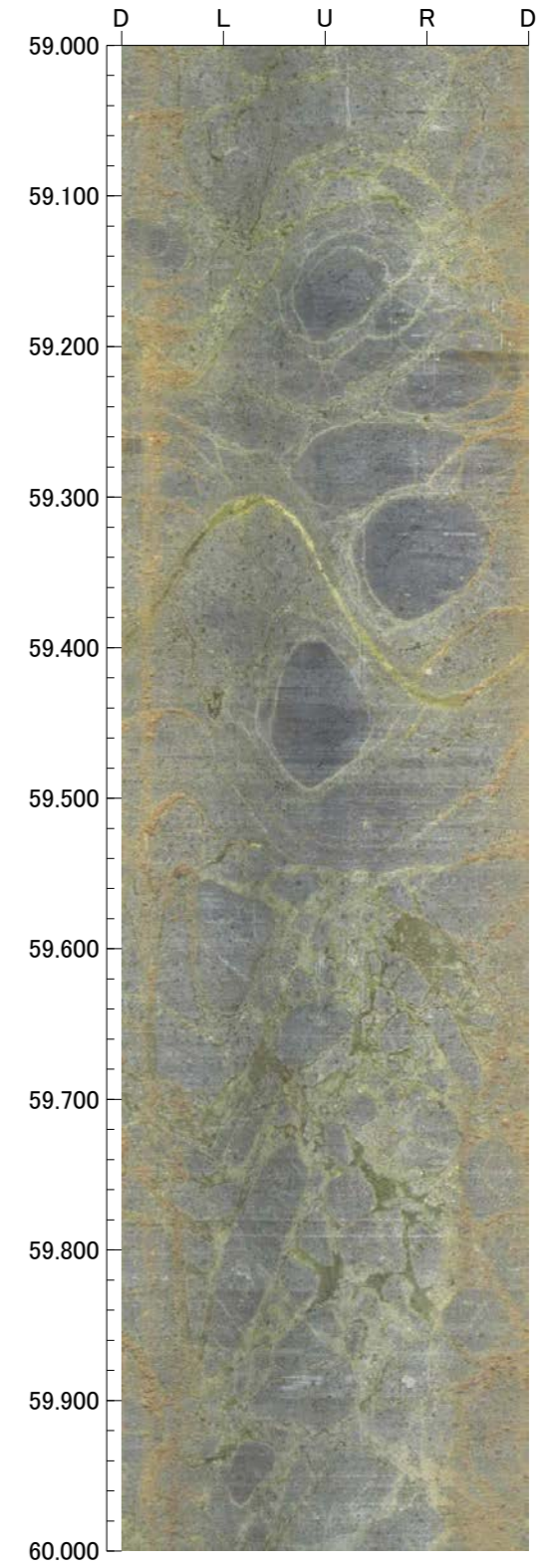
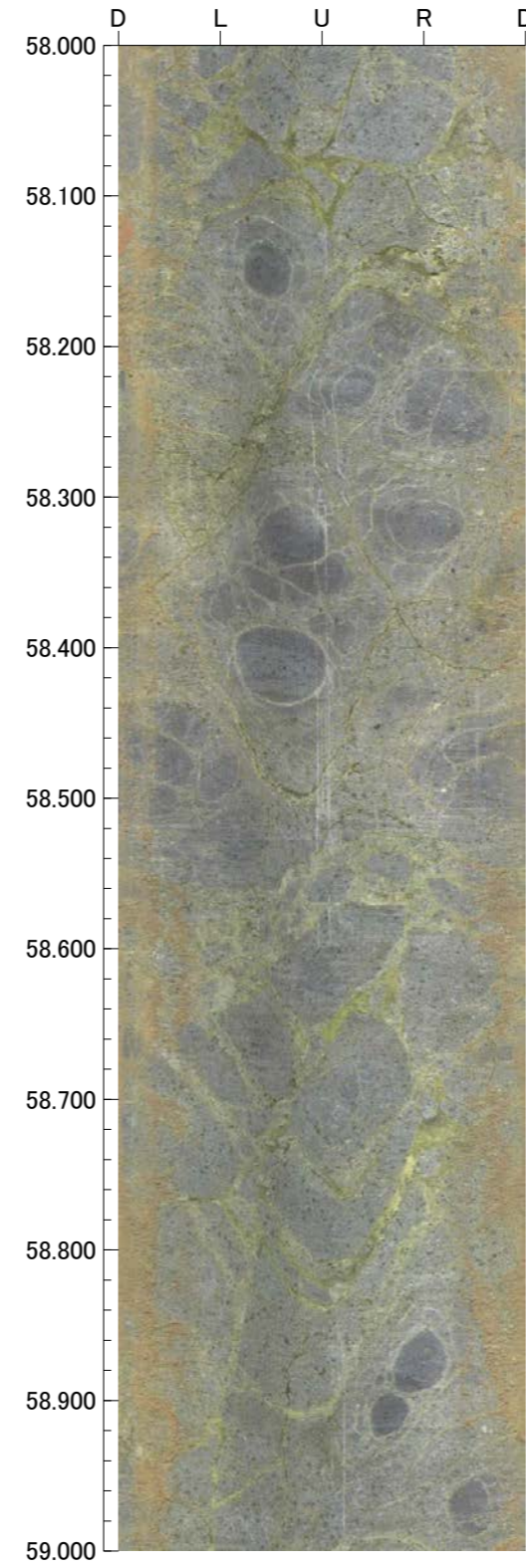
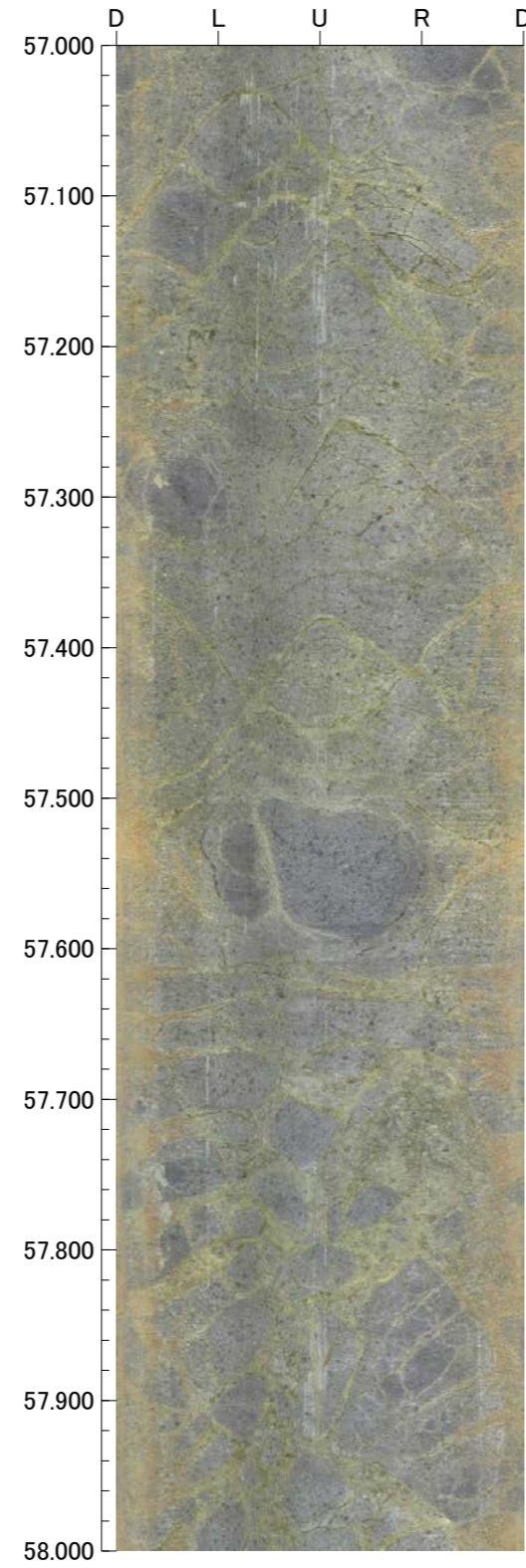
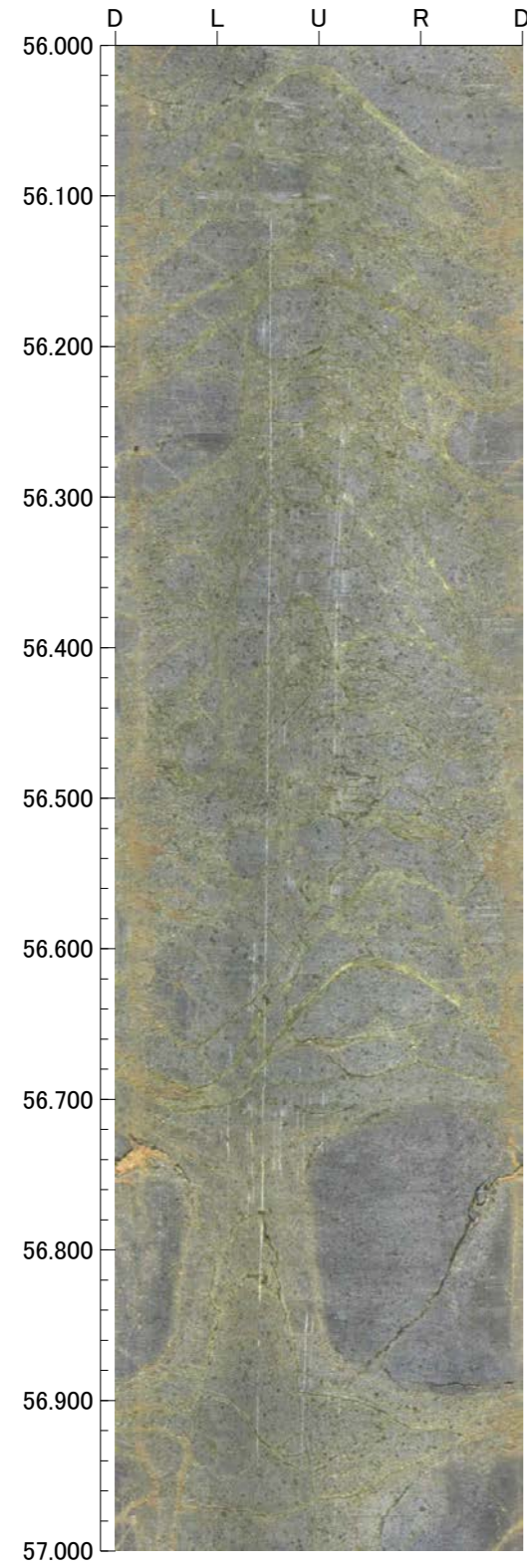
52.000m - 56.000m



孔番：2019FK-1

孔方位：65 孔傾斜：-45

56.000m - 60.000m

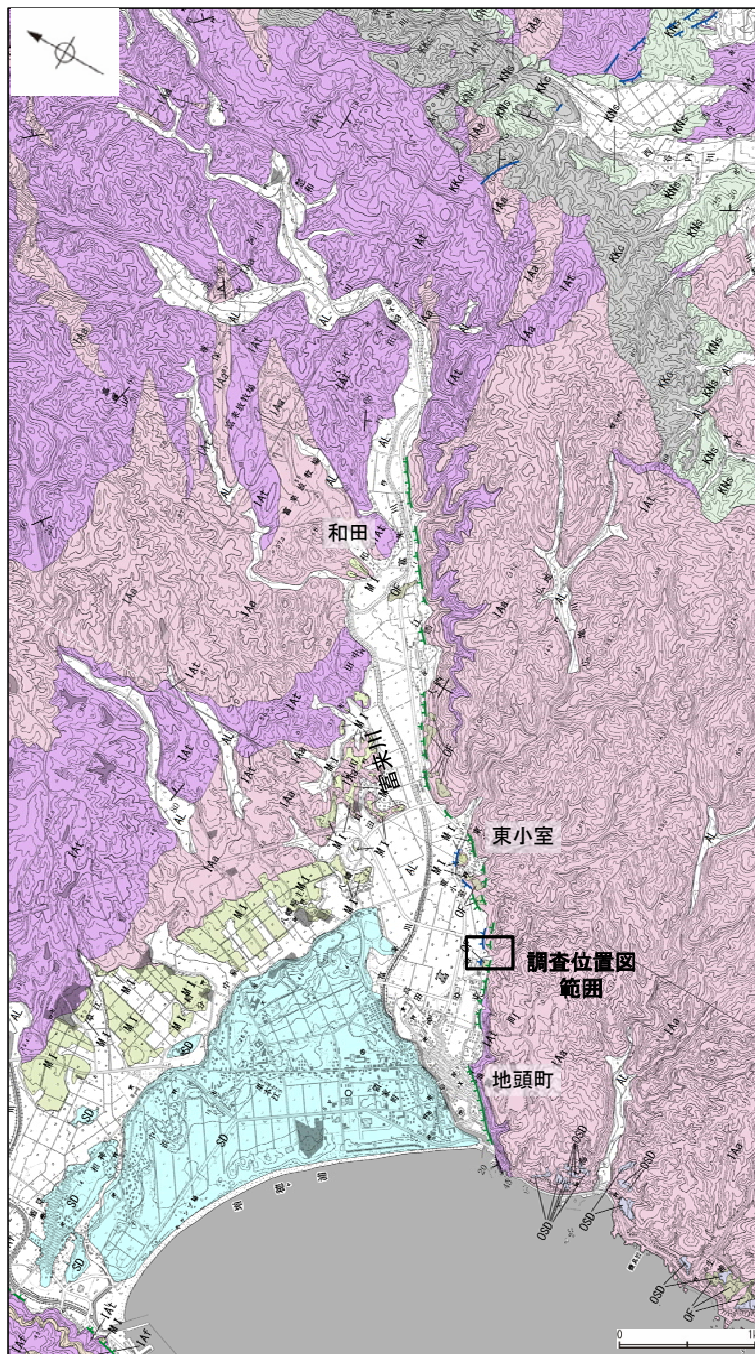


富来川南岸断層

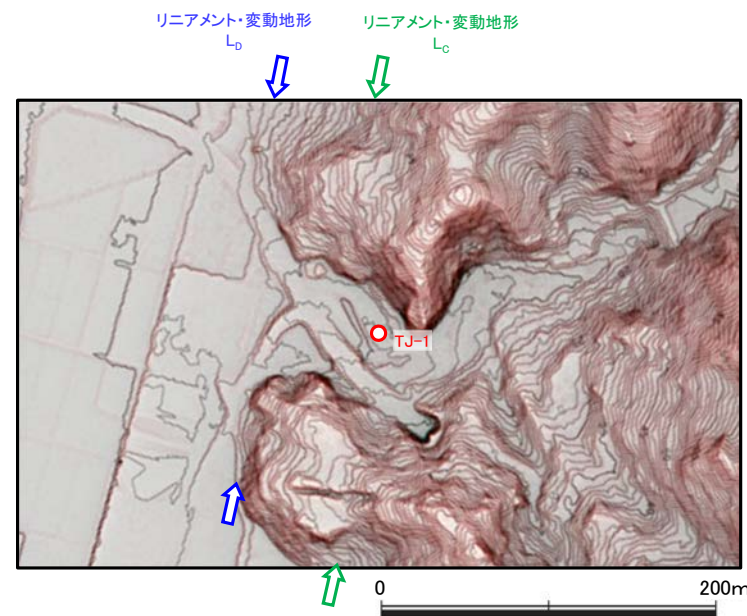
位置図(富来川南岸断層)



位置図



地質図



調査位置図

凡例

〔リニアメント・変動地形〕

- Lc (変動地形である可能性が低い)
- Ld (変動地形である可能性は非常に低い)

ケバは低下側を示す。
↓は地形面の傾斜の向きを示す。

地質時代	各地層の層序	地層・岩石名
第四紀 更新世	SD	砂丘砂層
	AL	沖積層
	OF	古期扇状地堆積層
	MI	中段段丘I面堆積層
	OSD	古砂丘砂層
新第三紀 中新世	KNs	草木互層
	KKc	谷出礫岩層
新第三紀 岩層	IAa	穴水累層 安山岩
	IAI	穴水累層 安山岩貫火砕岩(凝灰角礫岩)
	IAf	穴水累層 安山岩質~石英安山岩貫火砕岩(凝灰岩)

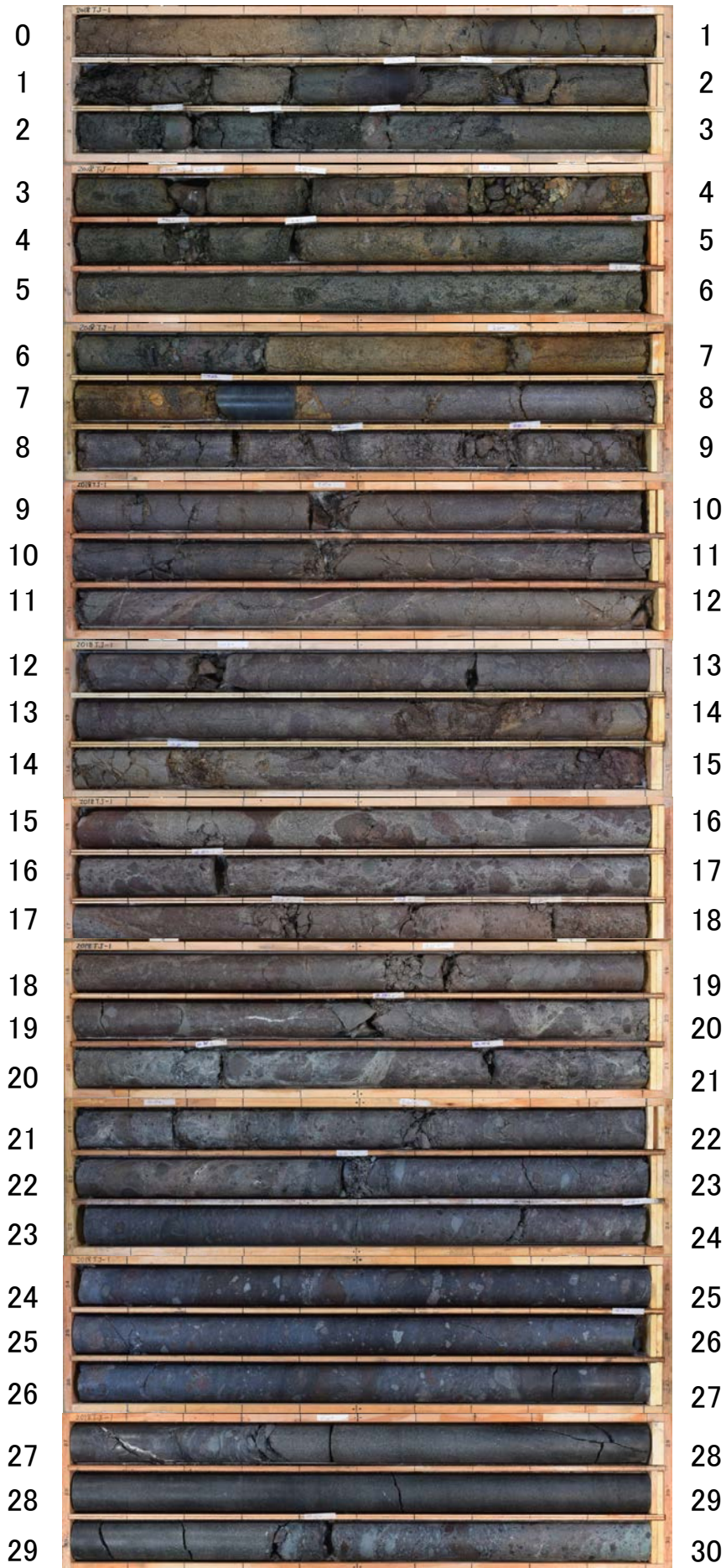
TJ-1(5の1)

GL = 10.96m

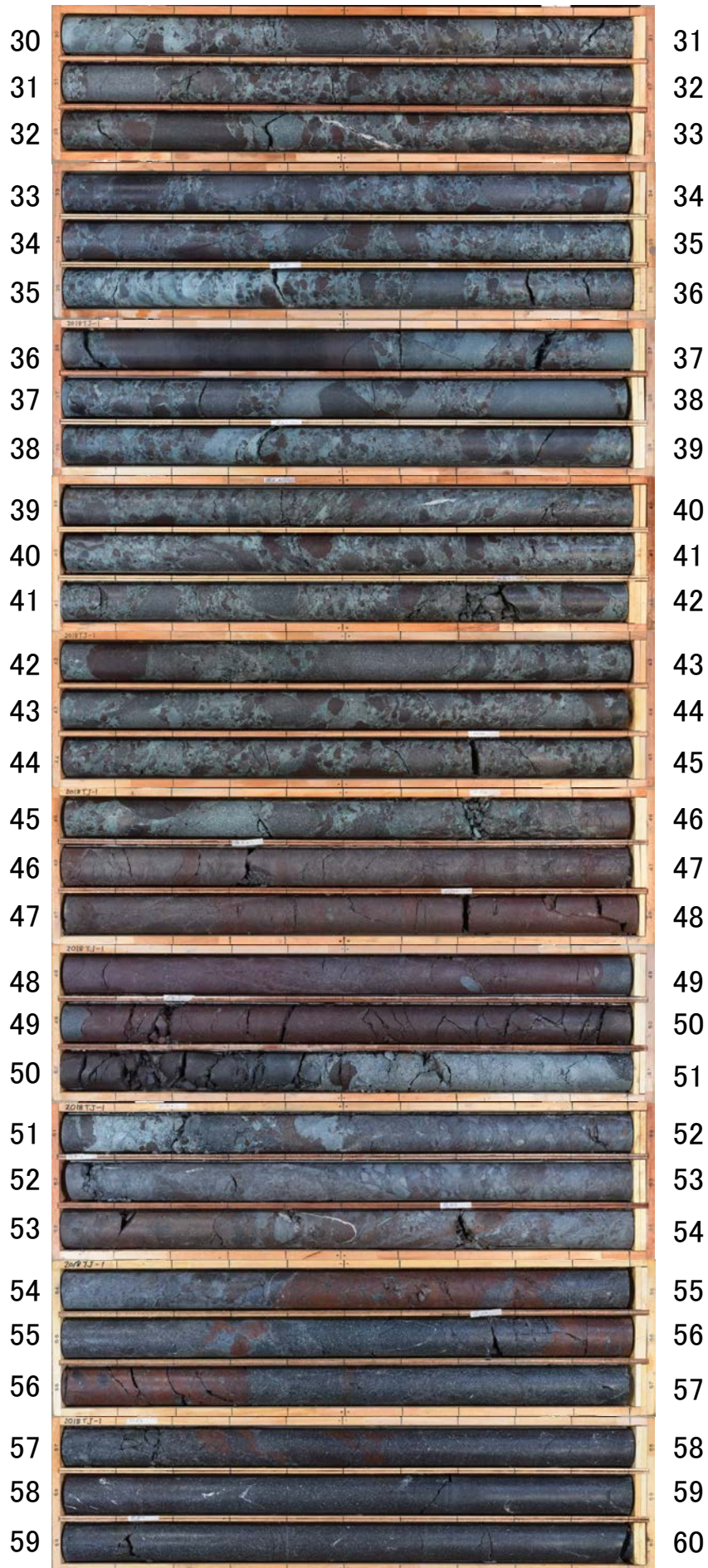
L = 200.0m

標尺 (m)	標高 (m)	深度 (m)	柱状図	地質名	色調	コア採取率 (%)				最大コア長 (cm)	RQD (%)	岩級区分	記事
						20	40	60	80				
0	10.26	0.70		埋土	黄褐								0.00~0.68 埋土
				腐植混じり砂	灰オリーブ								0.68~3.00 灰オリーブ色の腐植混じり砂からなる。
5	7.96	3.00		礫混じり粘土~砂	灰オリーブ								3.00~7.45 灰オリーブ色および暗灰~オリーブ褐色の礫混じり粘土~砂からなる。
					暗灰~オリーブ褐								
10	0.31	10.65		安山岩(均質)	褐灰					15	25	Ba	8.28~9.00 周囲に比べ軟質。
										11	11	Ca	
15				安山岩(角礫)	黄灰~極暗赤褐					17	27	Ba	10.65~11.50 周囲に比べ軟質。
					極暗赤褐~暗灰黄					16	16	Cb	11.08~11.20 傾斜角50°の厚さ7.7cmの破碎部。灰赤色の角礫混じり粘土を挟在する。
20				安山岩(角礫)	極暗赤褐~暗灰黄					16	26	Bb	14.00~15.00 周囲に比べ軟質。
					極暗赤褐~灰					7	0		15.35~18.00 周囲に比べ軟質
25	-8.69	19.65		凝灰角礫岩	オリブ灰~暗オリーブ					0	0	Cb	19.63~22.50 周囲に比べ軟質。
										0	0		
30	-16.39	27.35		安山岩(均質)	暗青灰~緑黒					54	54	Bb	
										27	45		
35	-18.39	29.35		凝灰角礫岩(弱変質)	明緑灰~緑灰					48	92	Cb	
										40	95		
40				凝灰角礫岩(弱変質)	明緑灰~緑灰					45	90	Bb	
										48	97	Bb	
40	-29.04	40.00		凝灰角礫岩(弱変質)	明緑灰~緑灰					100	100	Ab	
										60	90	Ab	
				凝灰角礫岩(弱変質)	明緑灰~緑灰					70	100	Ab	
										50	61	Aa	
				凝灰角礫岩(弱変質)	明緑灰~緑灰					57	100	Aa	
										55	82	Bb	
				凝灰角礫岩(弱変質)	明緑灰~緑灰					23	37	Bb	
										24	82	Bb	
				凝灰角礫岩(弱変質)	明緑灰~緑灰					62	92	Bb	
										79	100	Bb	
				凝灰角礫岩(弱変質)	明緑灰~緑灰					73	100	Bb	
										42	100	Ab	
				凝灰角礫岩(弱変質)	明緑灰~緑灰					45	73	Ab	
										44	100	Ab	
				凝灰角礫岩(弱変質)	明緑灰~緑灰					49	100	Ab	
										25	72	Bb	

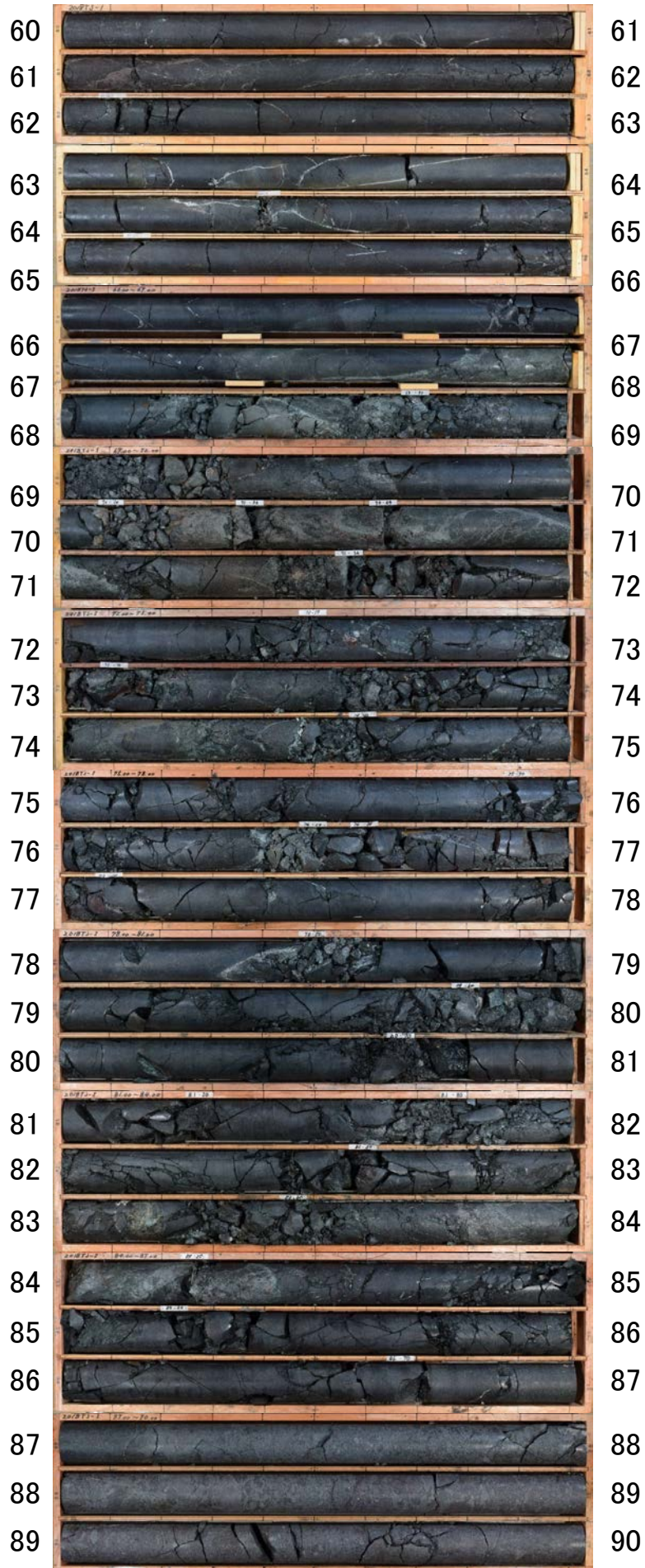
TJ-1 (0.00~30.00m)



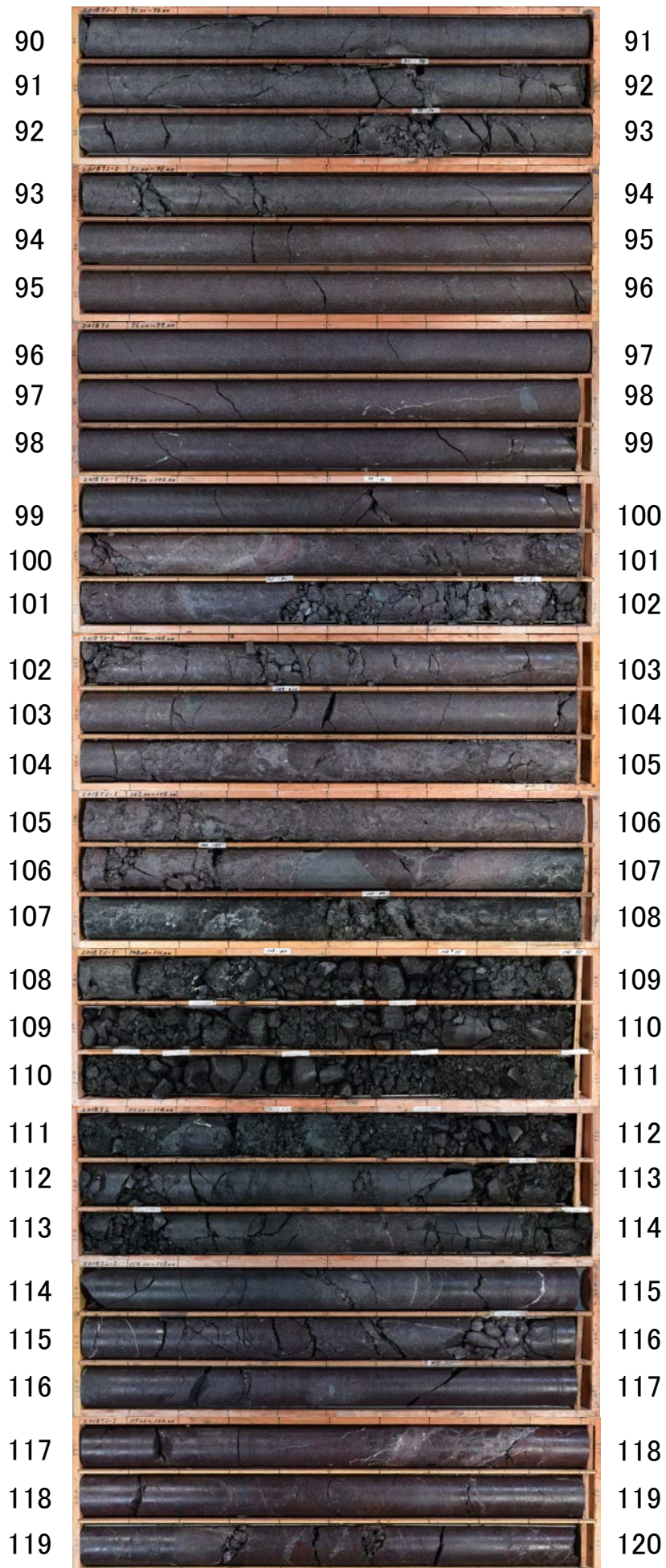
TJ-1 (30.00~60.00m)



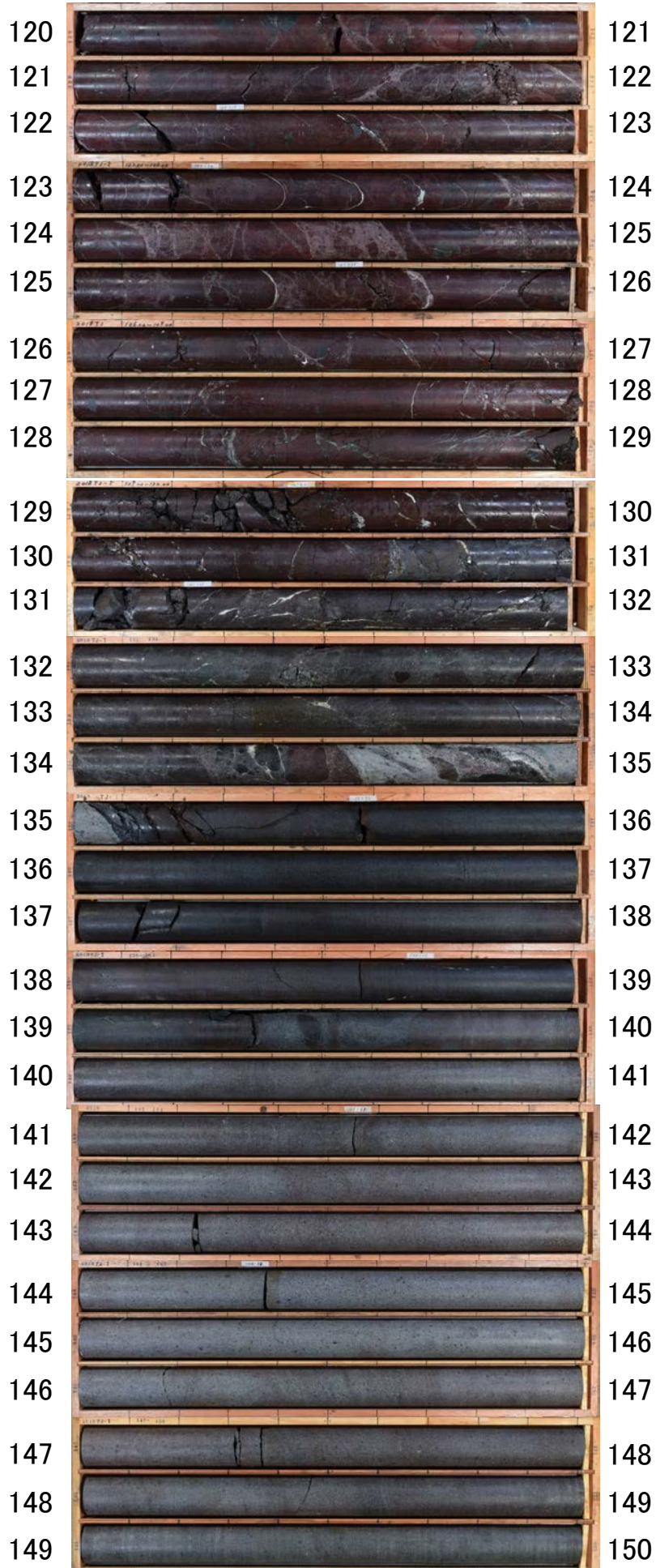
TJ-1 (60.00~90.00m)



TJ-1 (90.00~120.00m)



TJ-1 (120.00~150.00m)



TJ-1 (150.00~180.00m)

150		151
151		152
152		153
153		154
154		155
155		156
156		157
157		158
158		159
159		160
160		161
161		162
162		163
163		164
164		165
165		166
166		167
167		168
168		169
169		170
170		171
171		172
172		173
173		174
174		175
175		176
176		177
177		178
178		179
179		180

TJ-1 (180.00~200.00m)



余白