

川内原子力発電所1号炉及び2号炉 基礎地盤及び周辺斜面の安定性の概要 (標準応答スペクトルを考慮した地震動)

基礎地盤及び周辺斜面の安定性の概要

- 設置許可基準規則第3条(地盤)及び第4条第4項(周辺斜面)に係る地盤及び周辺斜面を評価すべき対象施設は、耐震重要施設を支持・内包する建物・構築物が該当する。また、第38条(地盤)及び第39条第2項(周辺斜面)に係る地盤及び周辺斜面を評価すべき対象施設は、常設耐震重要重大事故防止設備、常設重大事故緩和設備又はそれらを支持・内包する建物・構築物及び特定重大事故等対処施設を支持・内包する建物・構築物が該当する。
- 設置許可基準規則の解釈等の改正(標準応答スペクトルを考慮した地震動の追加)に伴い、上記対象施設が、同規則第3条及び第4条第4項並びに第38条及び第39条第2項に適合するよう設置する。
- 評価対象施設の基礎地盤について、基準地震動Ssによる地震力に対する安定性を評価した結果、設置許可基準規則第3条及び第38条に適合することを確認した。また、評価対象施設の周辺には、安定性評価の対象とすべき斜面はない。

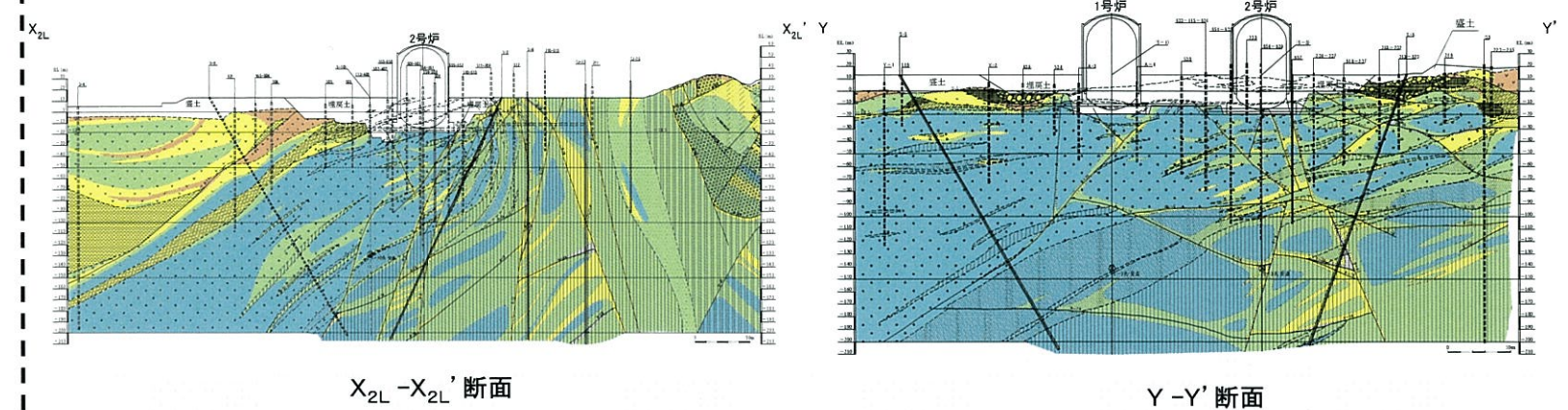


図1 評価対象施設位置図

枠囲みの範囲は、防護上の観点又は機密に係る事項であるため、公開できません。

図2 鉛直岩盤分類図(例)

地質時代		地層名	地質	岩級凡例
新生代	第四紀	盛土	礫、砂、シルト等	B, C級
		海浜堆積物、沖積層、砂丘堆積物等		C級
中生代	白垩紀	混在岩	礫岩岩塊	C級
			砂岩岩塊	D級
	後期	混在岩	石灰岩岩塊	混在岩
			泥質岩基質	断層 (礫砂部を含む)
中生代	川内層	上部層	粘板岩	
		下部層	砂岩	
			礫岩	

表1 評価結果一覧

評価項目	評価対象施設の評価結果	
	既許可(Ss-1, Ss-2)	今回評価(Ss-3)
基礎地盤の安定性	評価基準値を満足	評価基準値を満足
周辺斜面の安定性	評価対象斜面なし	評価対象斜面なし

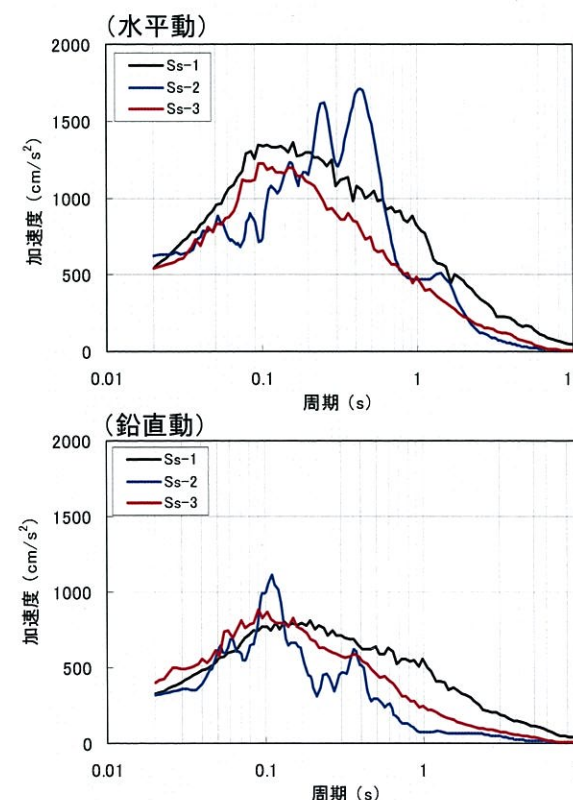


図3 基準地震動の加速度応答スペクトル