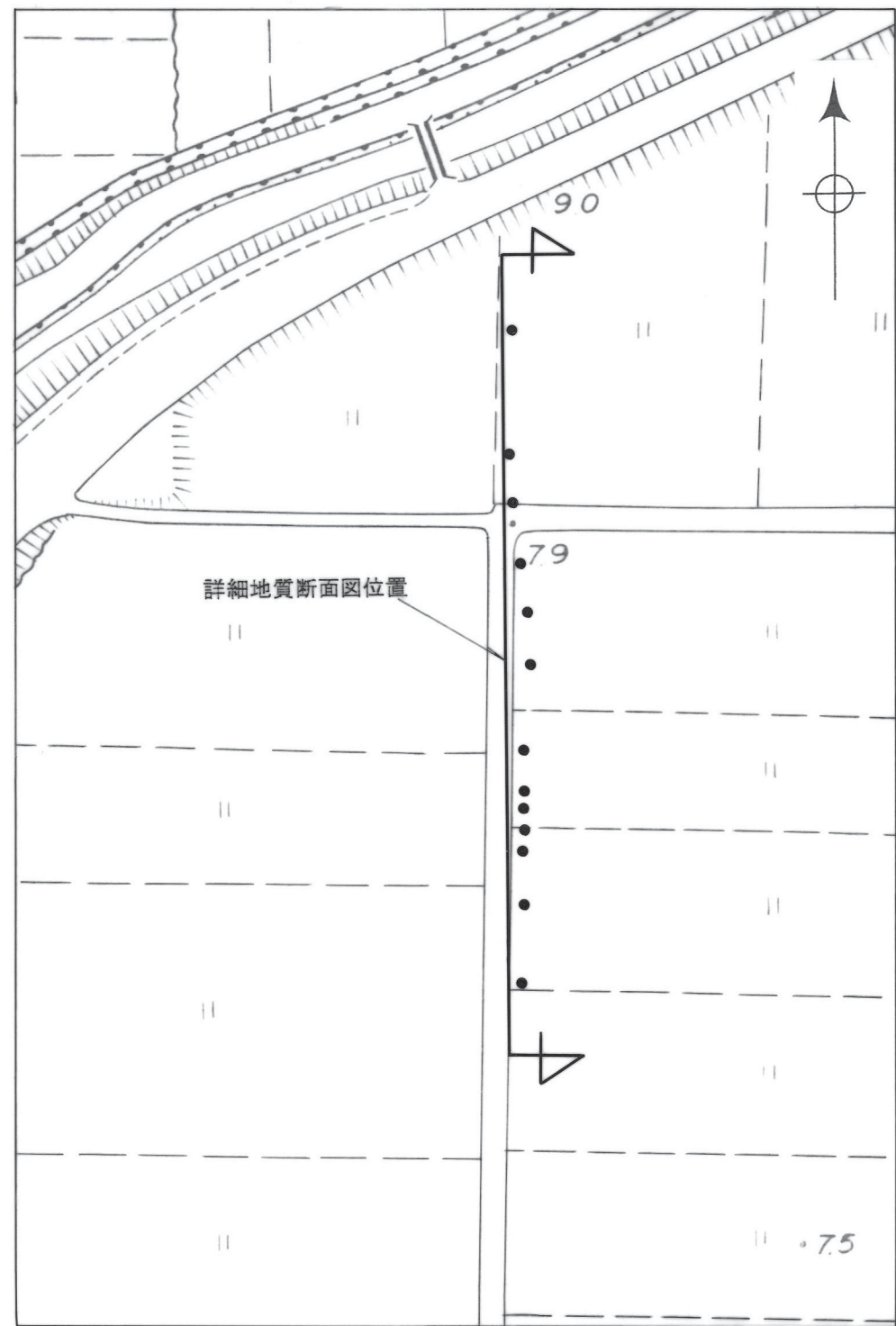
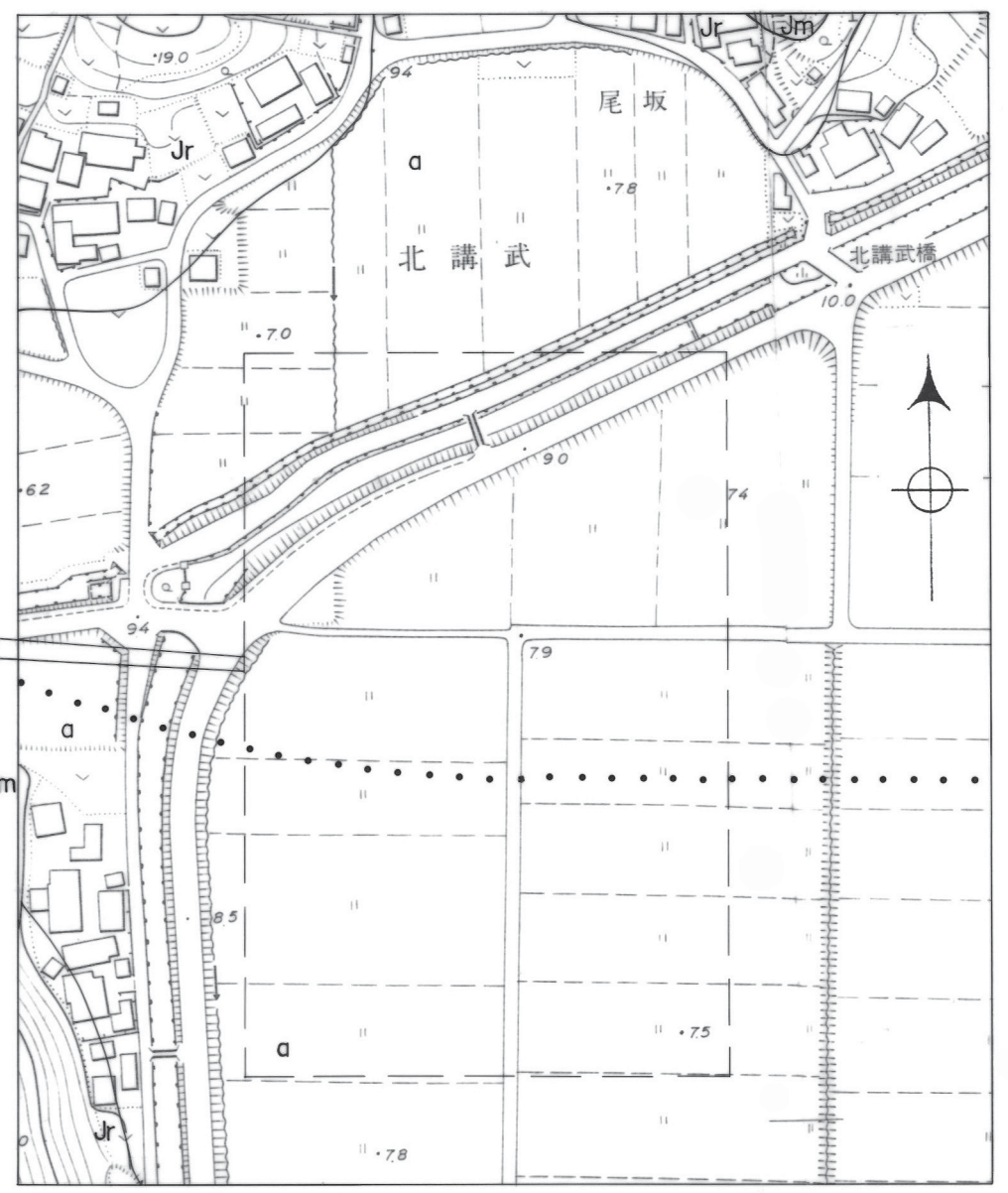


[拡大図]



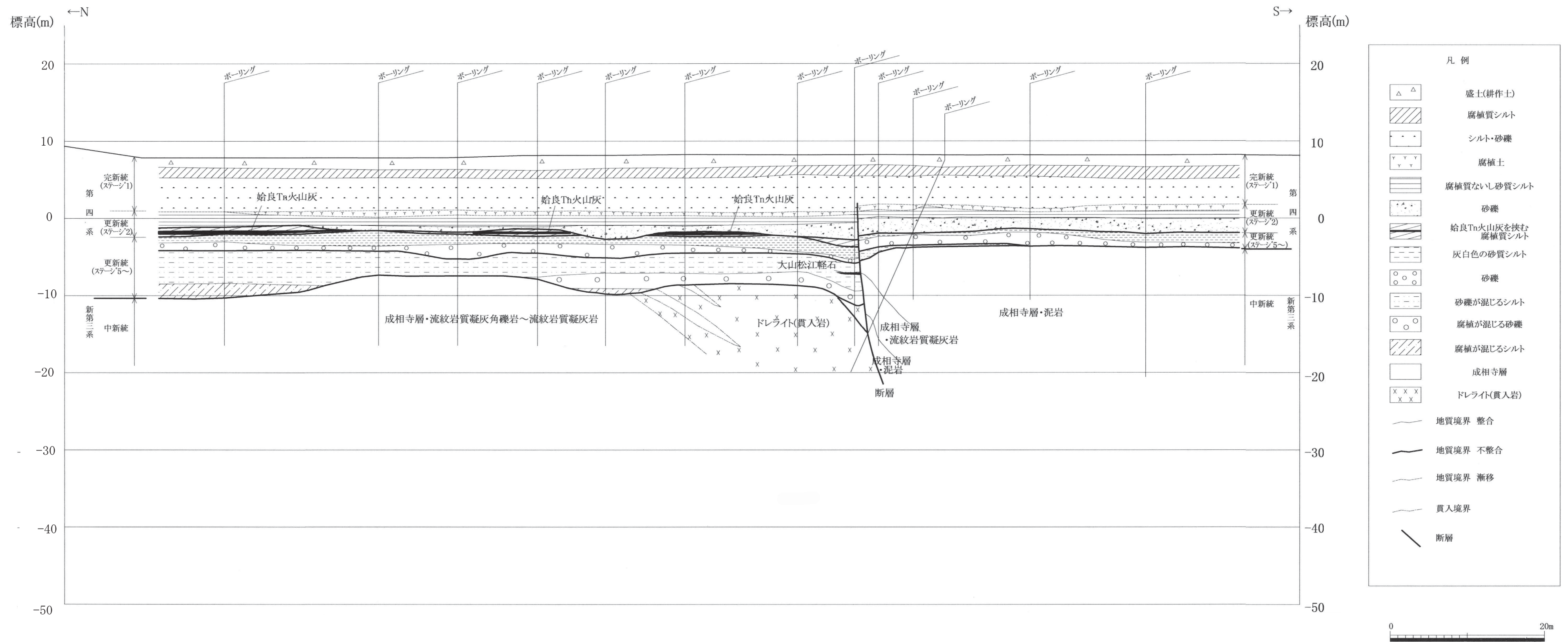
凡例
● ボーリング位置



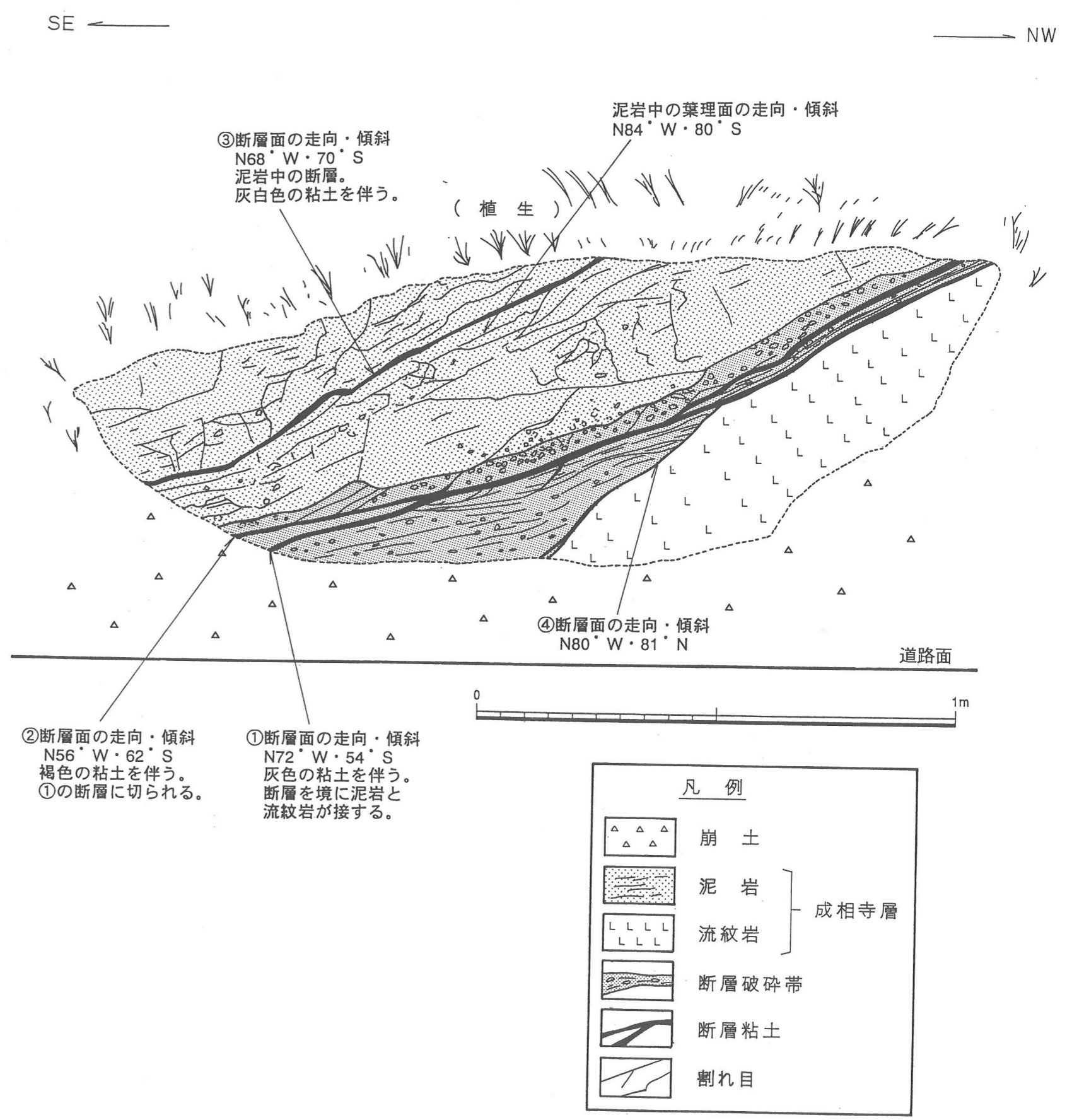
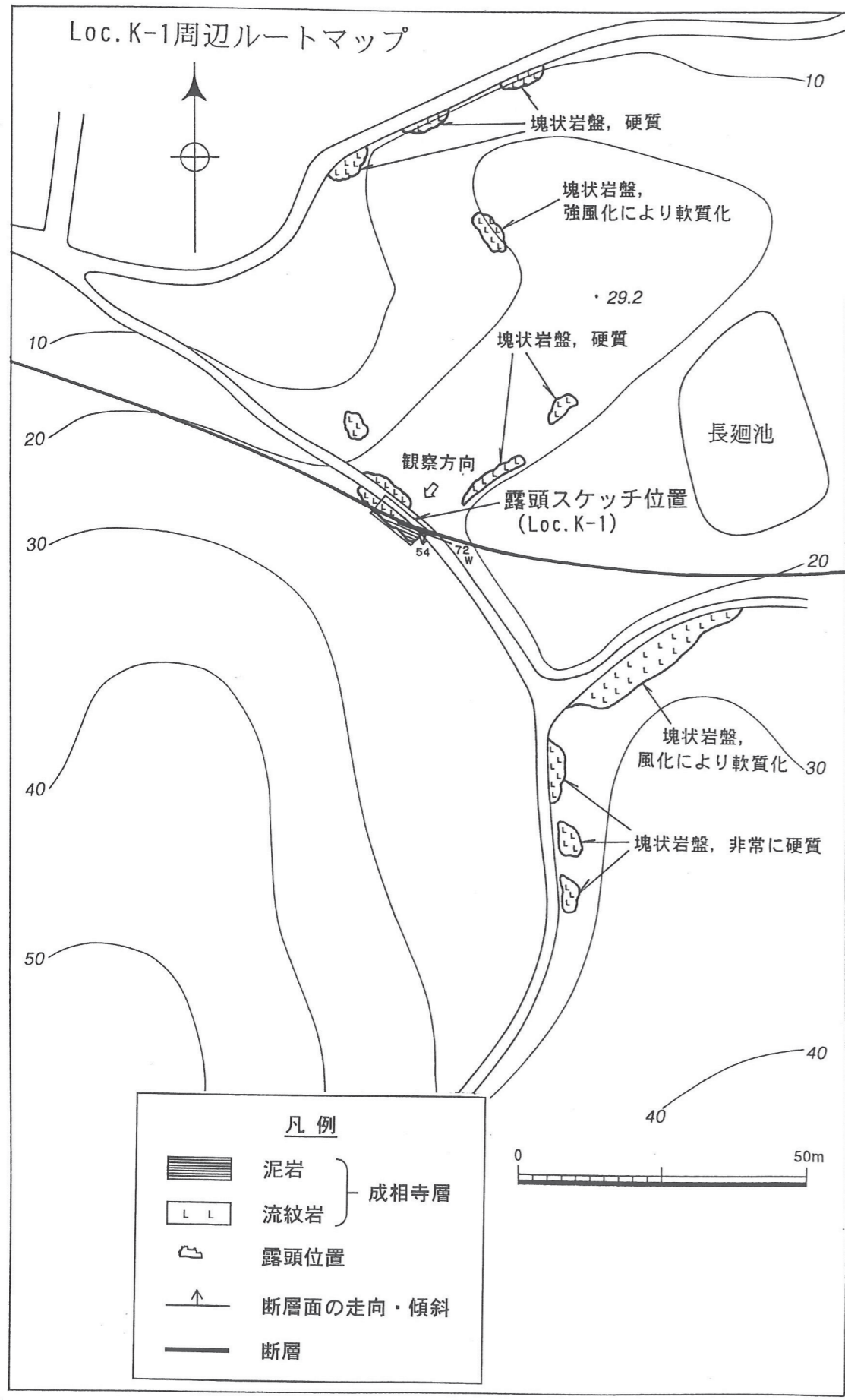
凡例

沖積低地堆積物	a	礫, 砂, シルト~粘土
成相寺層	Jm	泥岩(流紋岩質凝灰岩を挟む)
	Jr	流紋岩溶岩 (流紋岩質火砕岩, 貫入岩相を含む)
	—	地層境界
	断層(伏在)
	[]	拡大図範囲

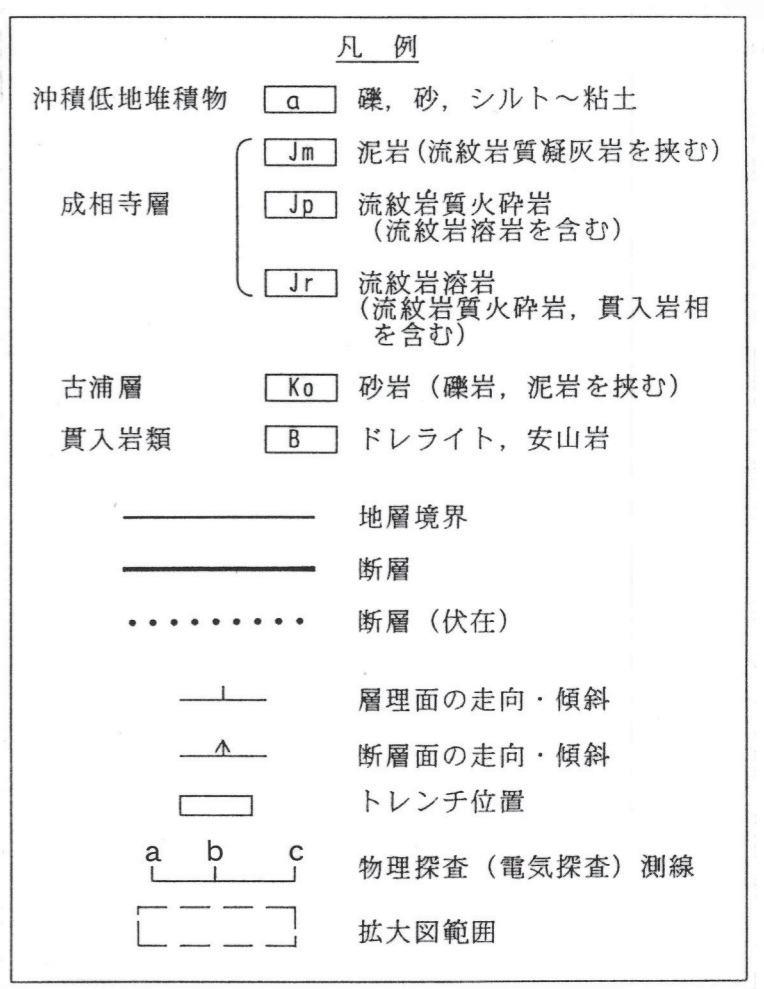
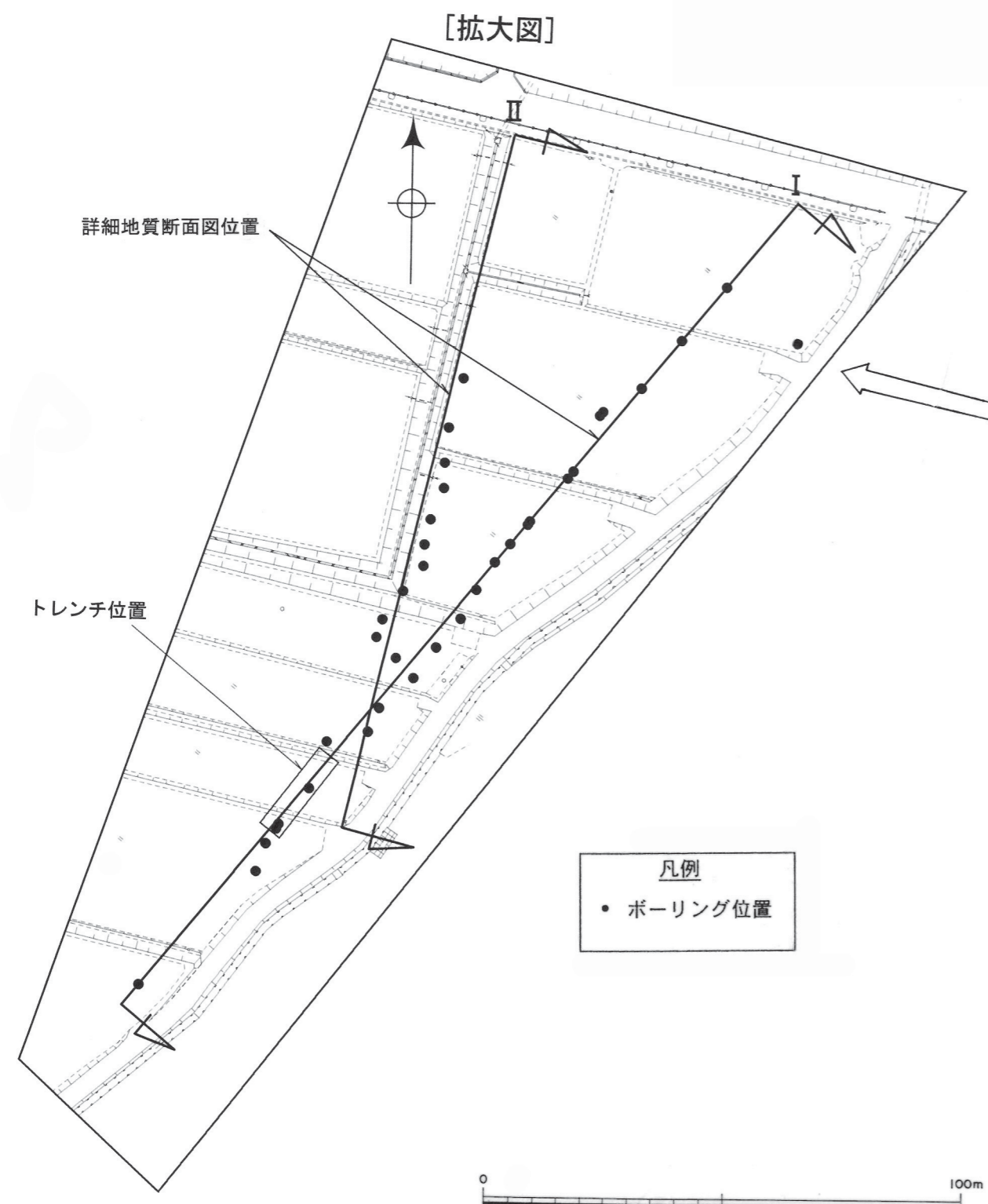
第3.3-13図 南講武~尾坂間の平野部の詳細地質図



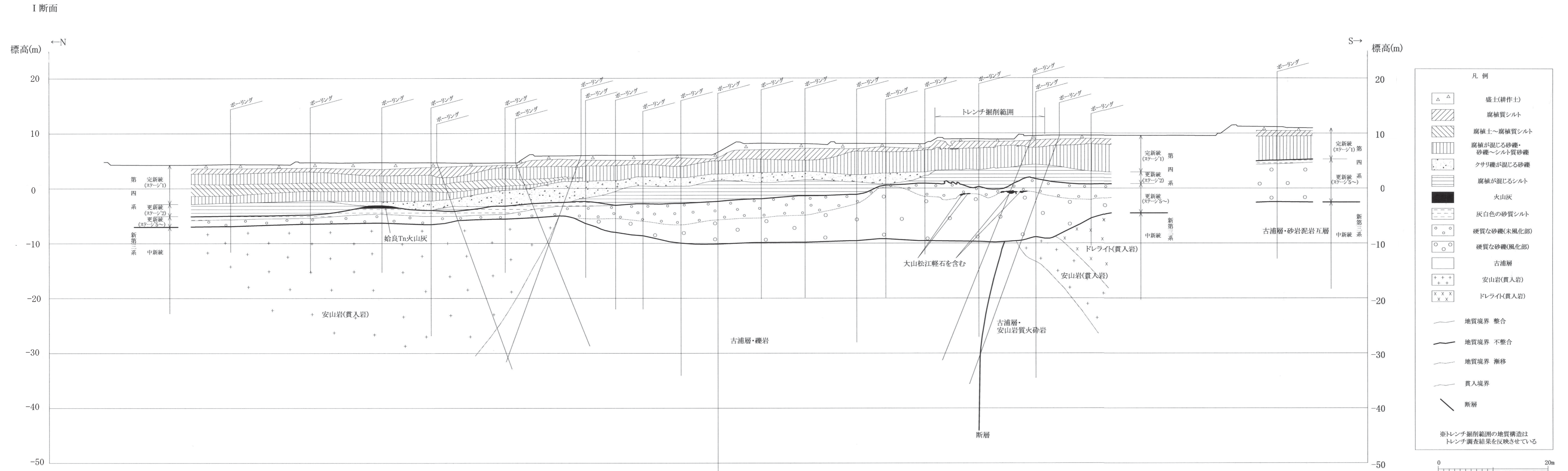
第3.3-14図 南講武～尾坂間の平野部の詳細地質断面図



第3.3-15図 露头スケッチ (鹿島町佐陀本郷長廻池西方: Loc. K-1)

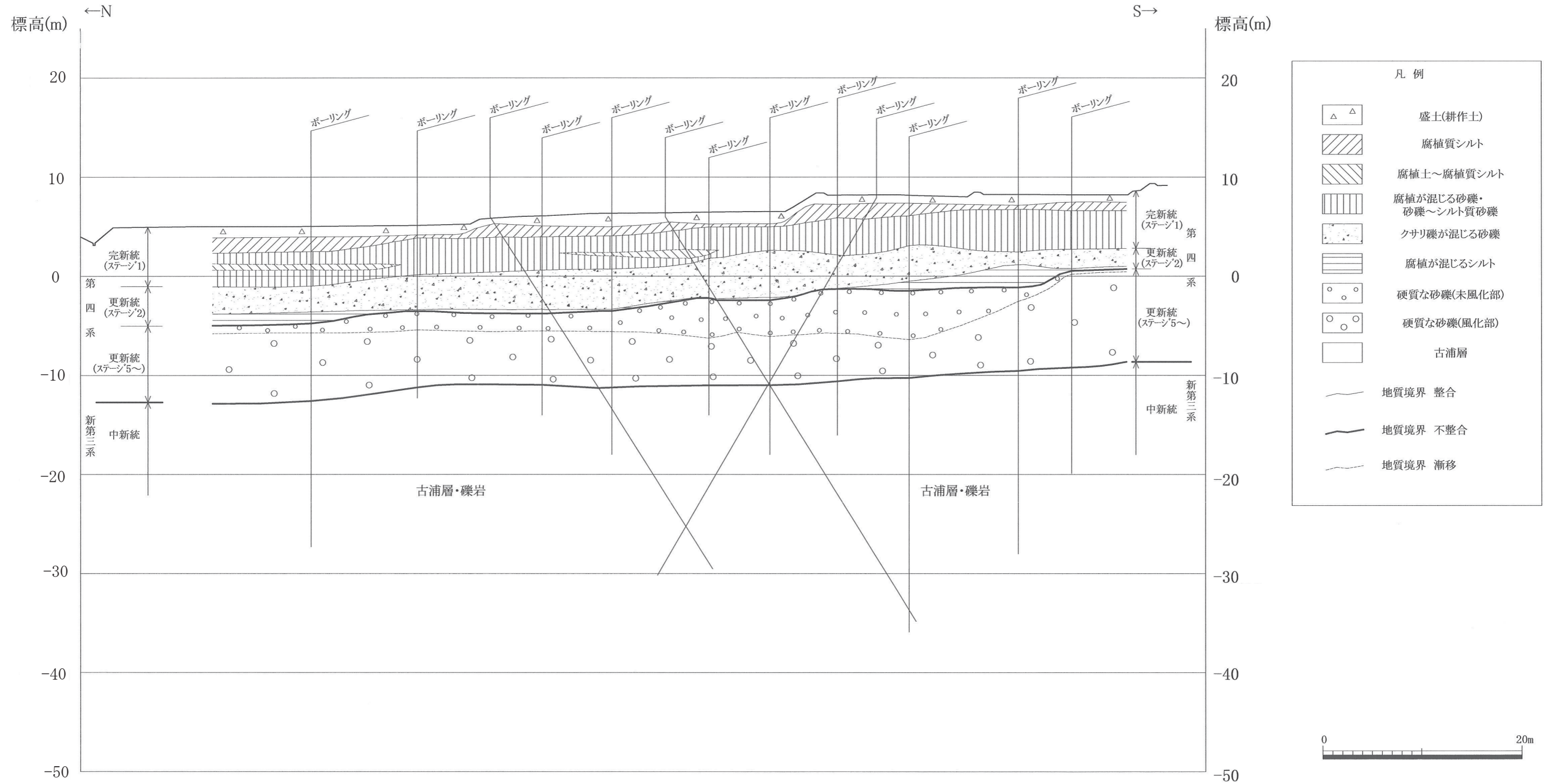


第3.3-16図 佐陀本郷地区詳細地質図

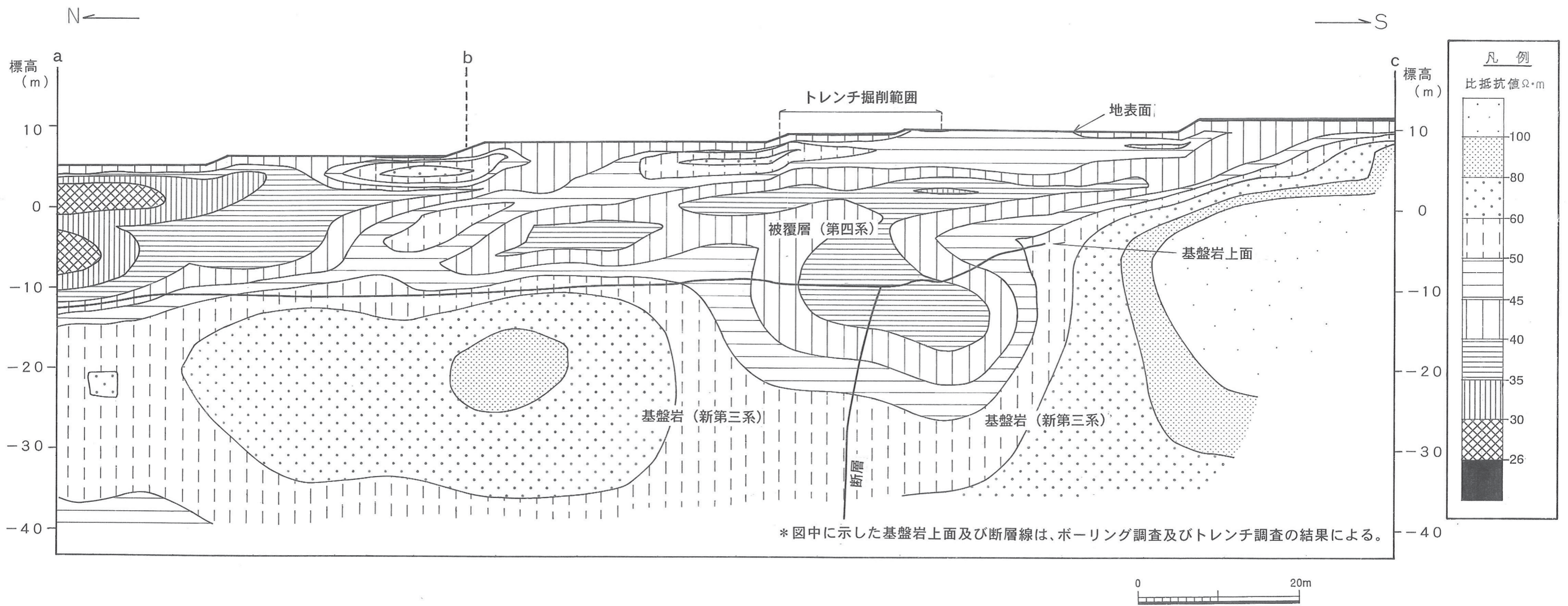


第3.3-17図 佐陀本郷地区詳細地質断面図 (I断面)

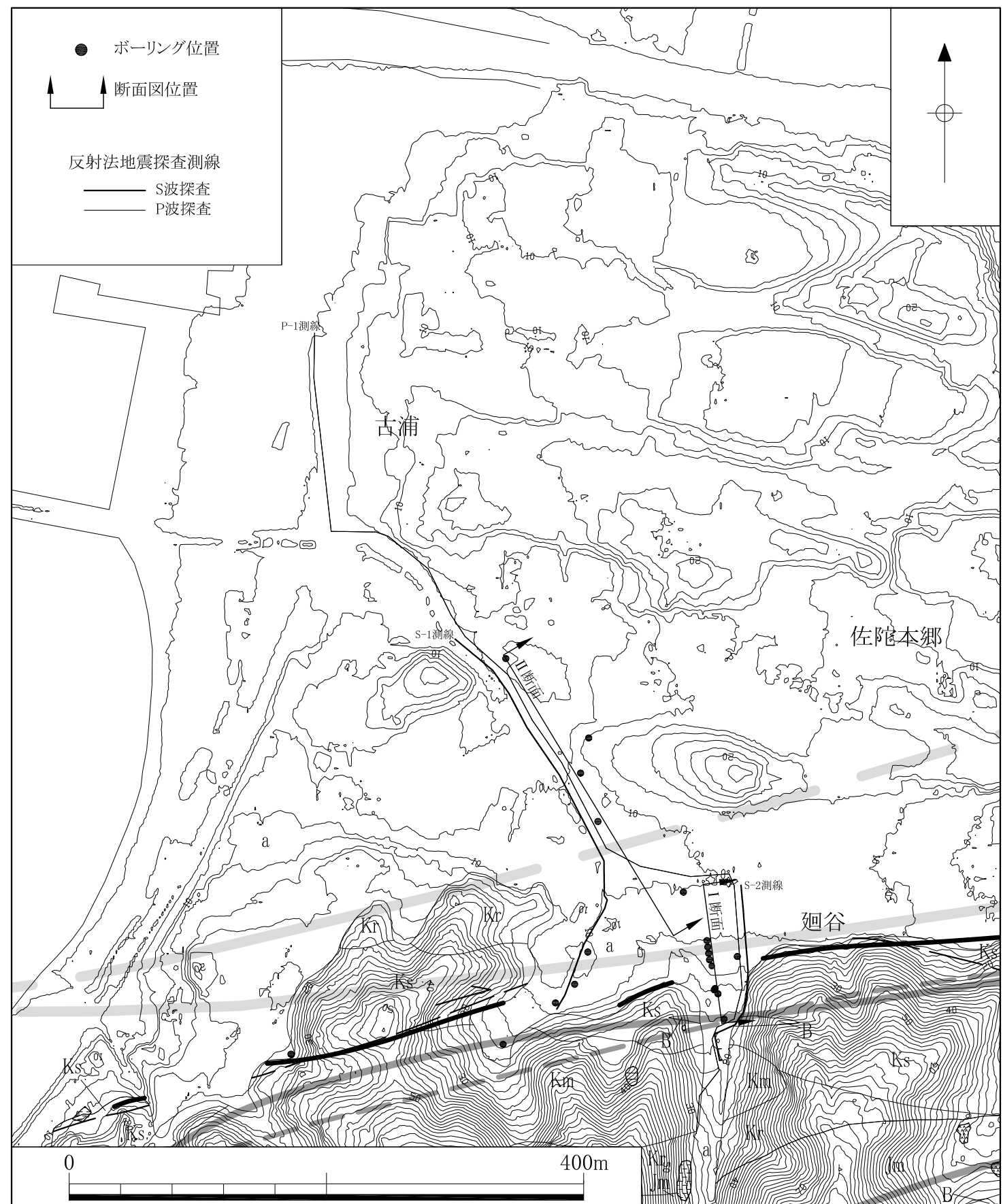
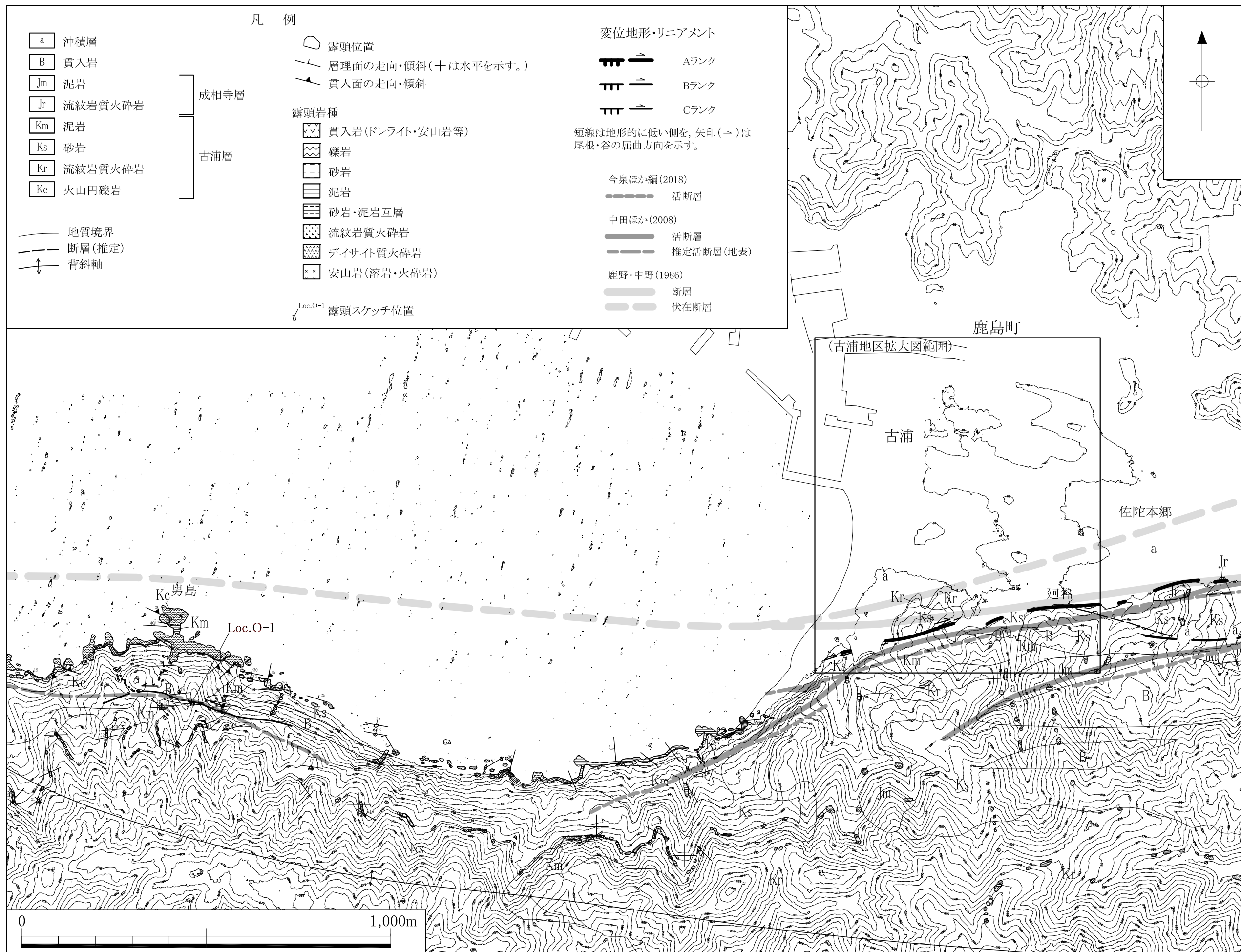
II断面



第3.3-18図 佐陀本郷地区詳細地質断面図 (II断面)

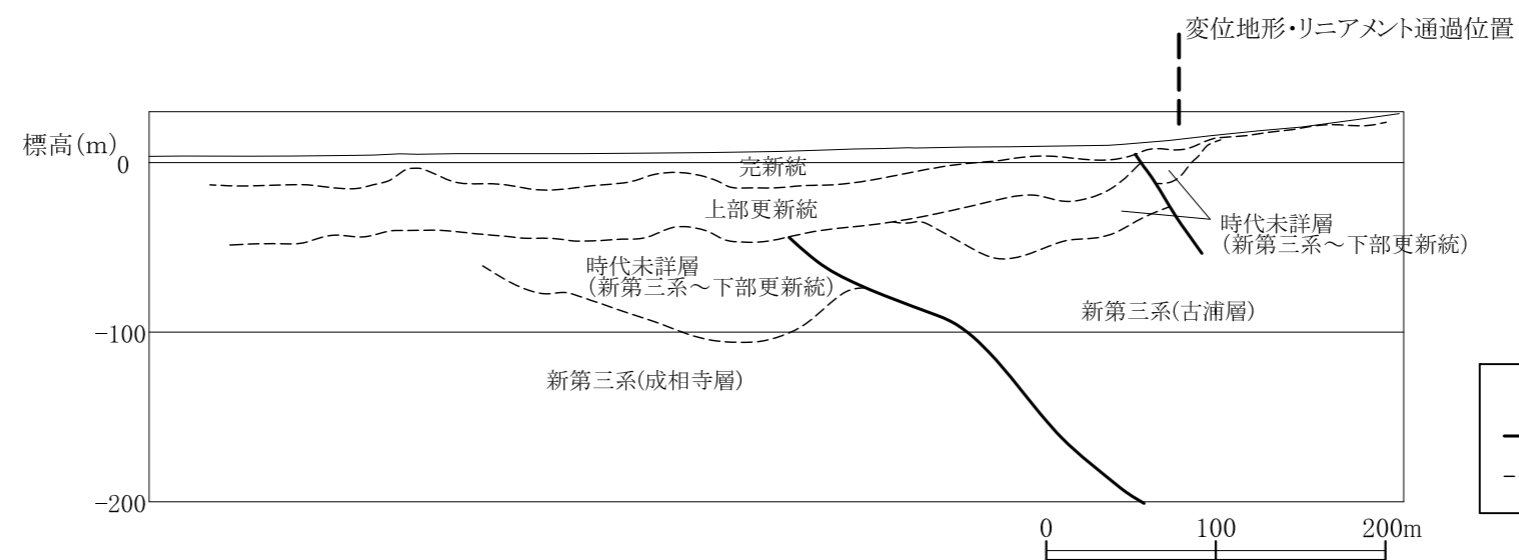
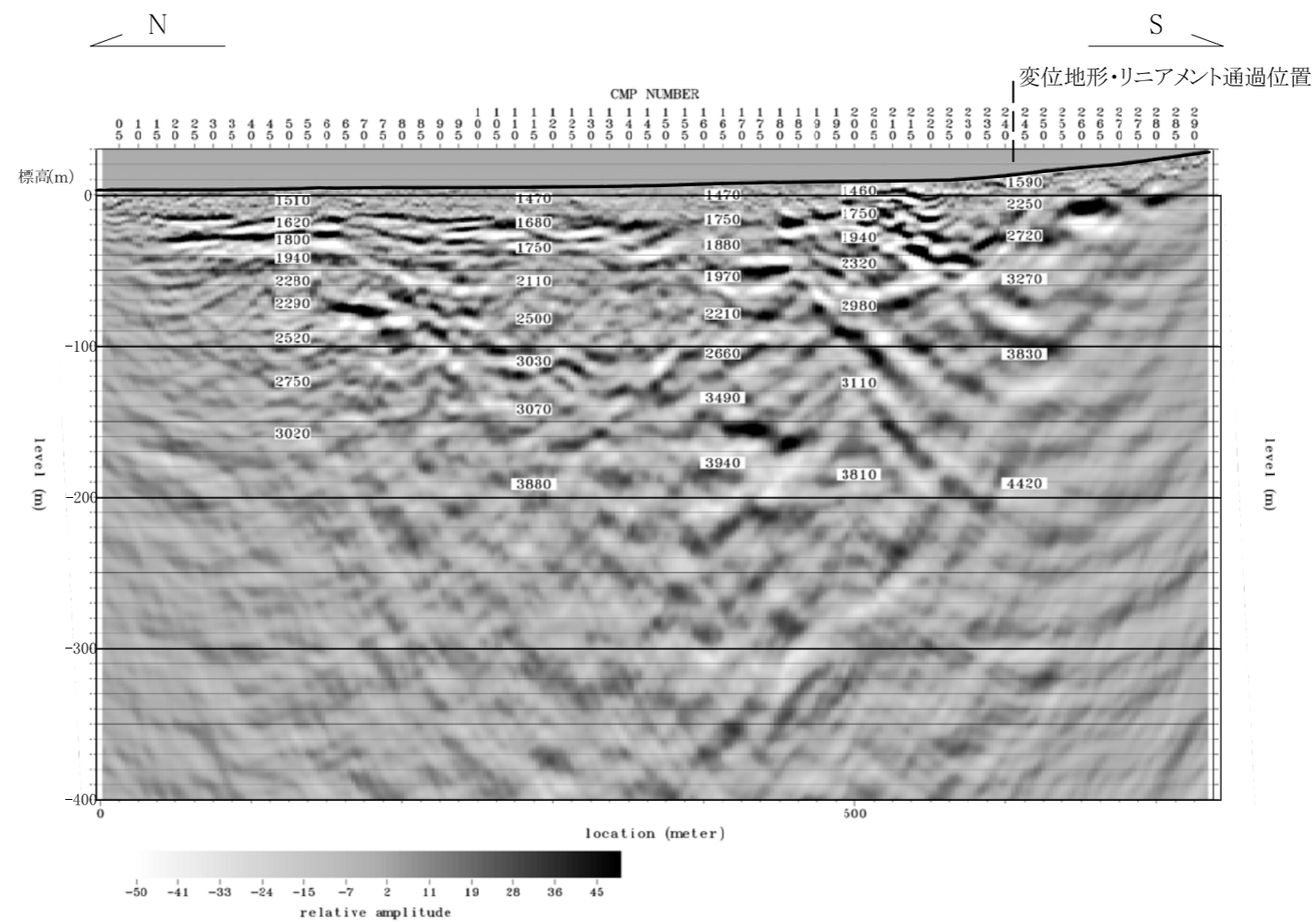


第3.3-19図 佐陀本郷地区電気探査結果図

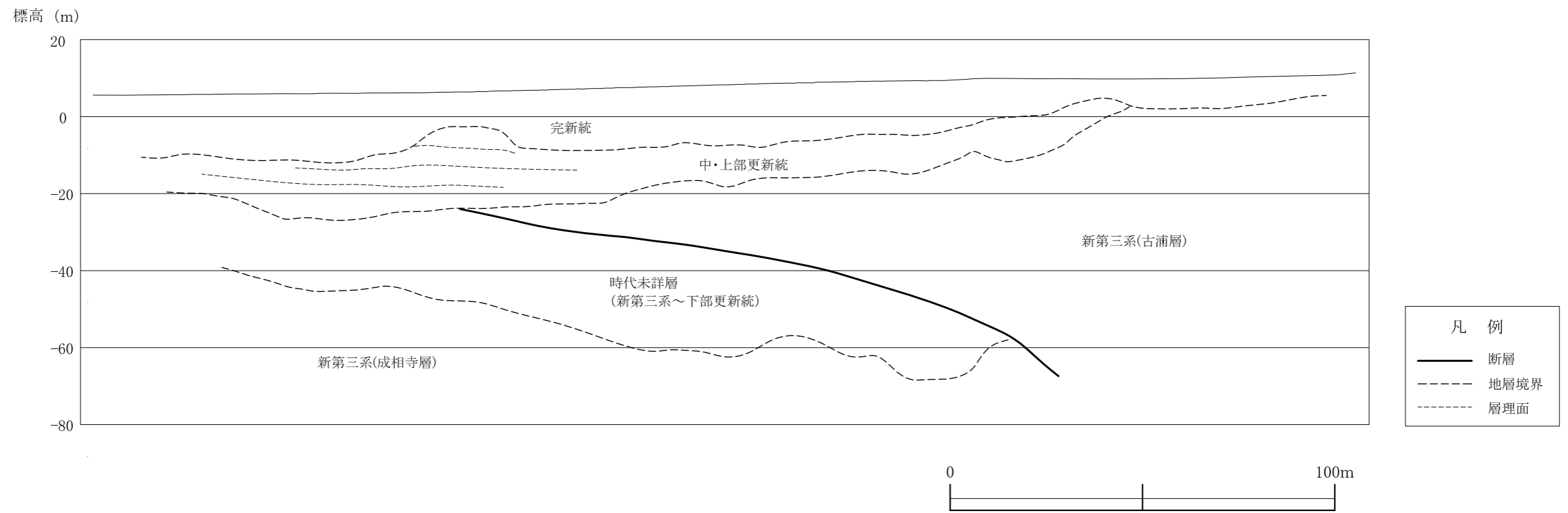
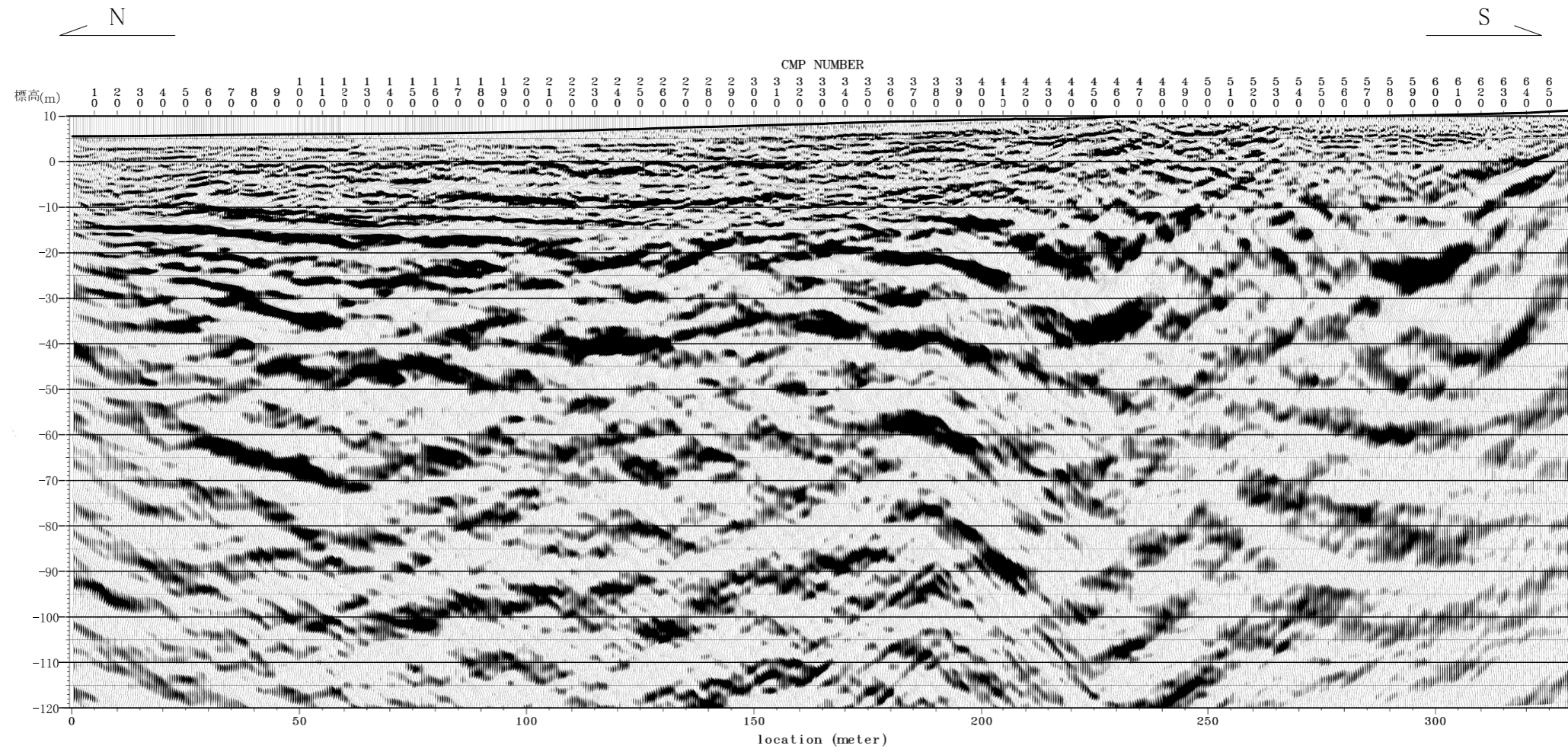


(古浦地区拡大図)

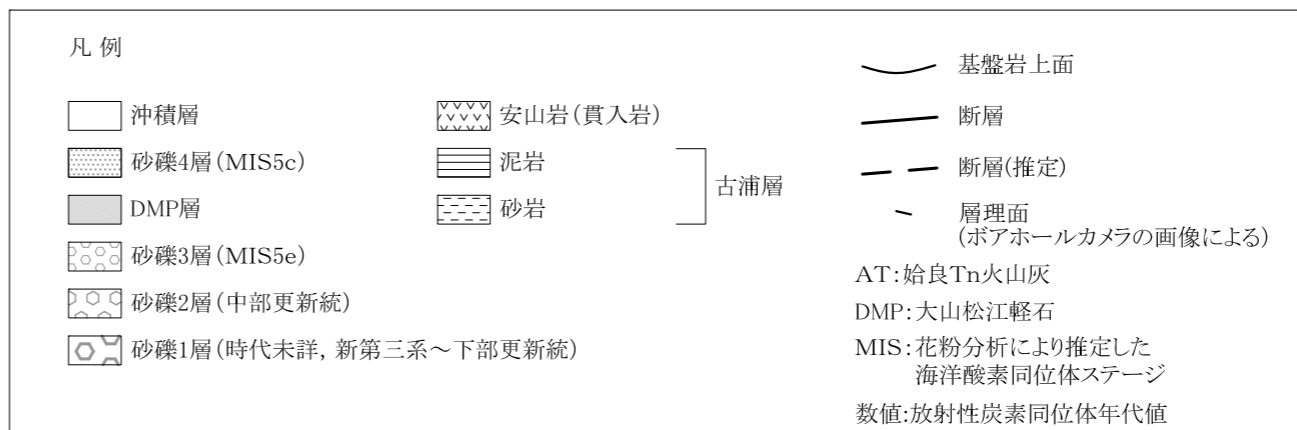
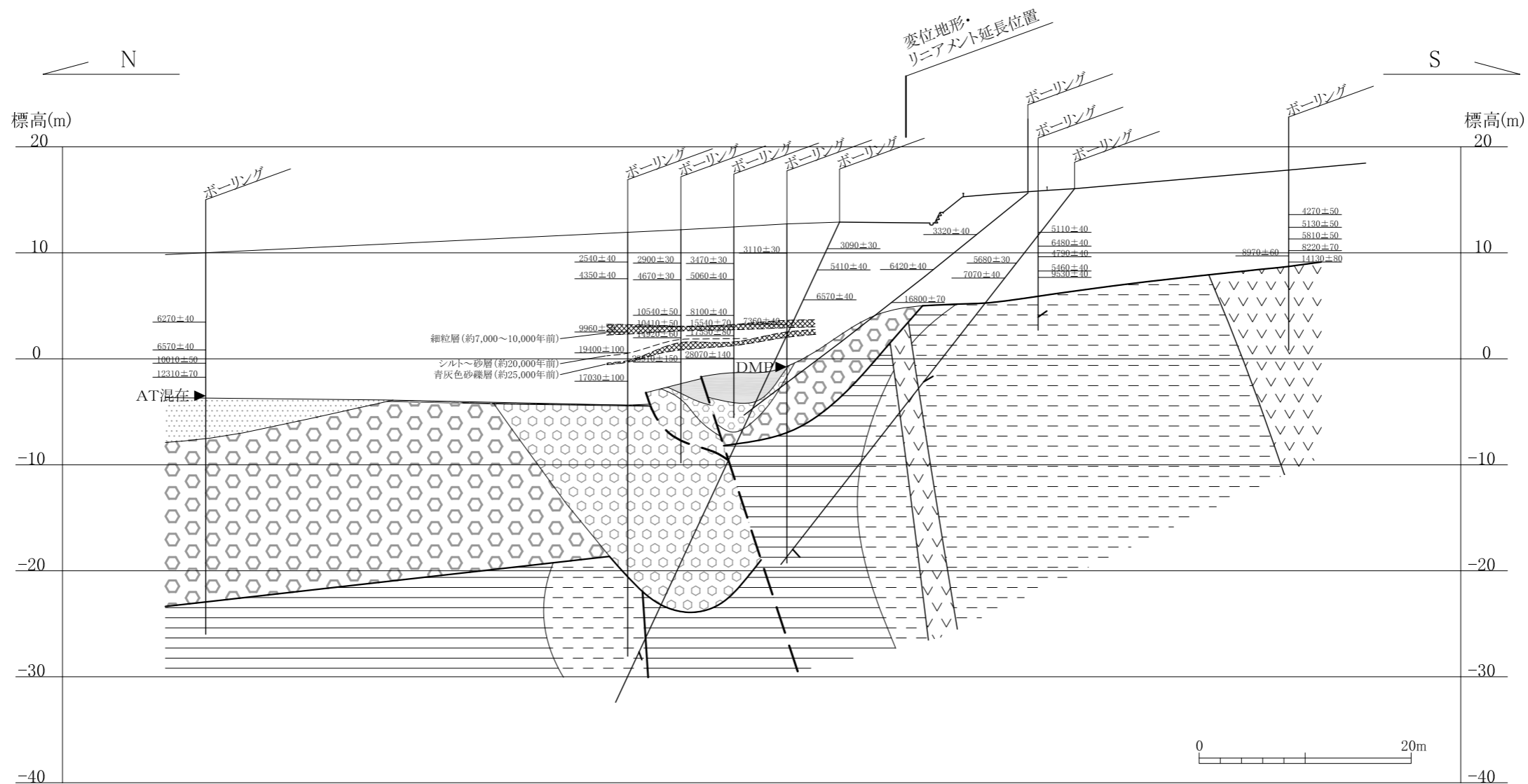
第3.3-21図 古浦地区詳細地質図



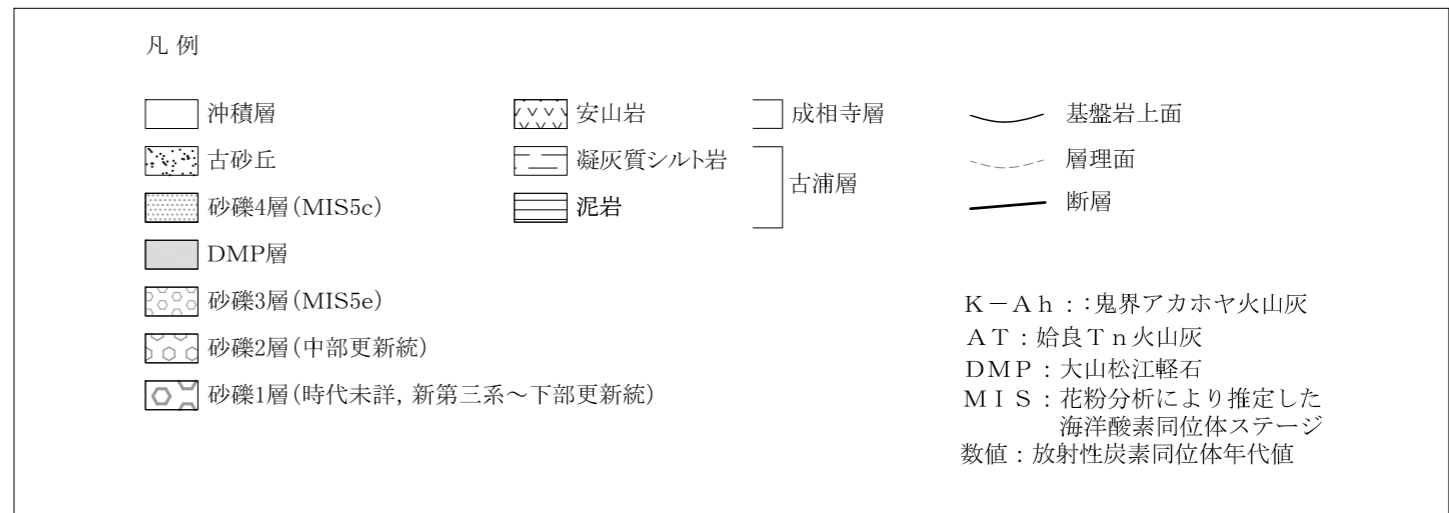
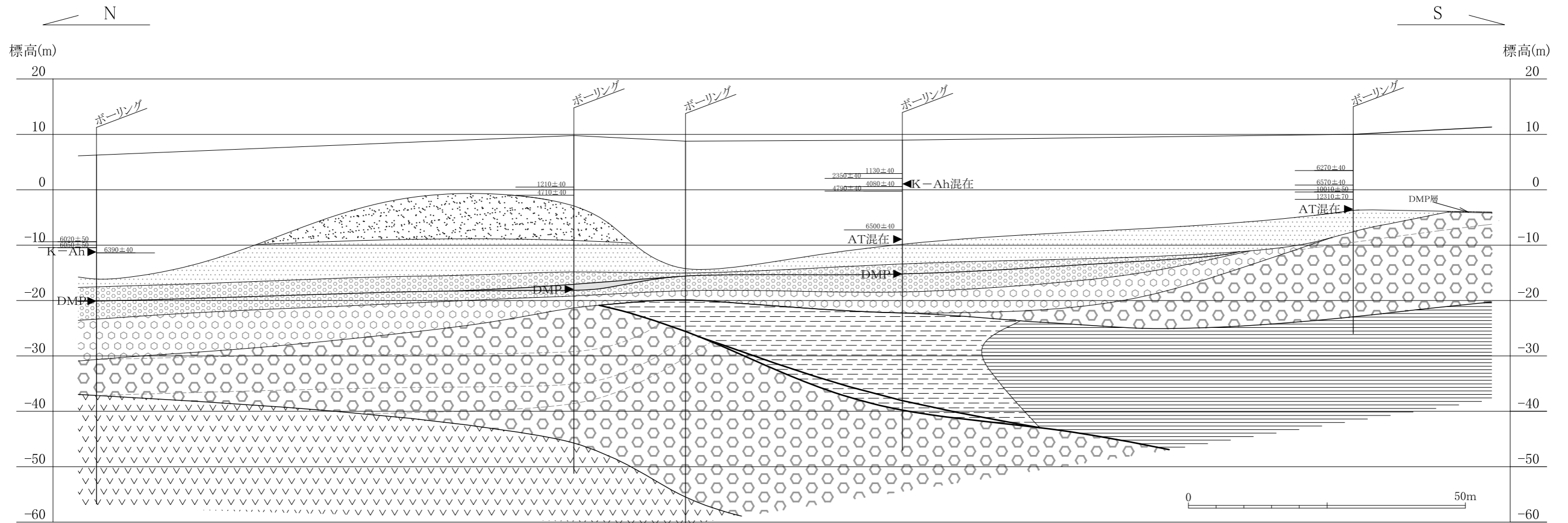
第3.3-22図(1) 古浦地区反射法地震探査 (P-1 測線)



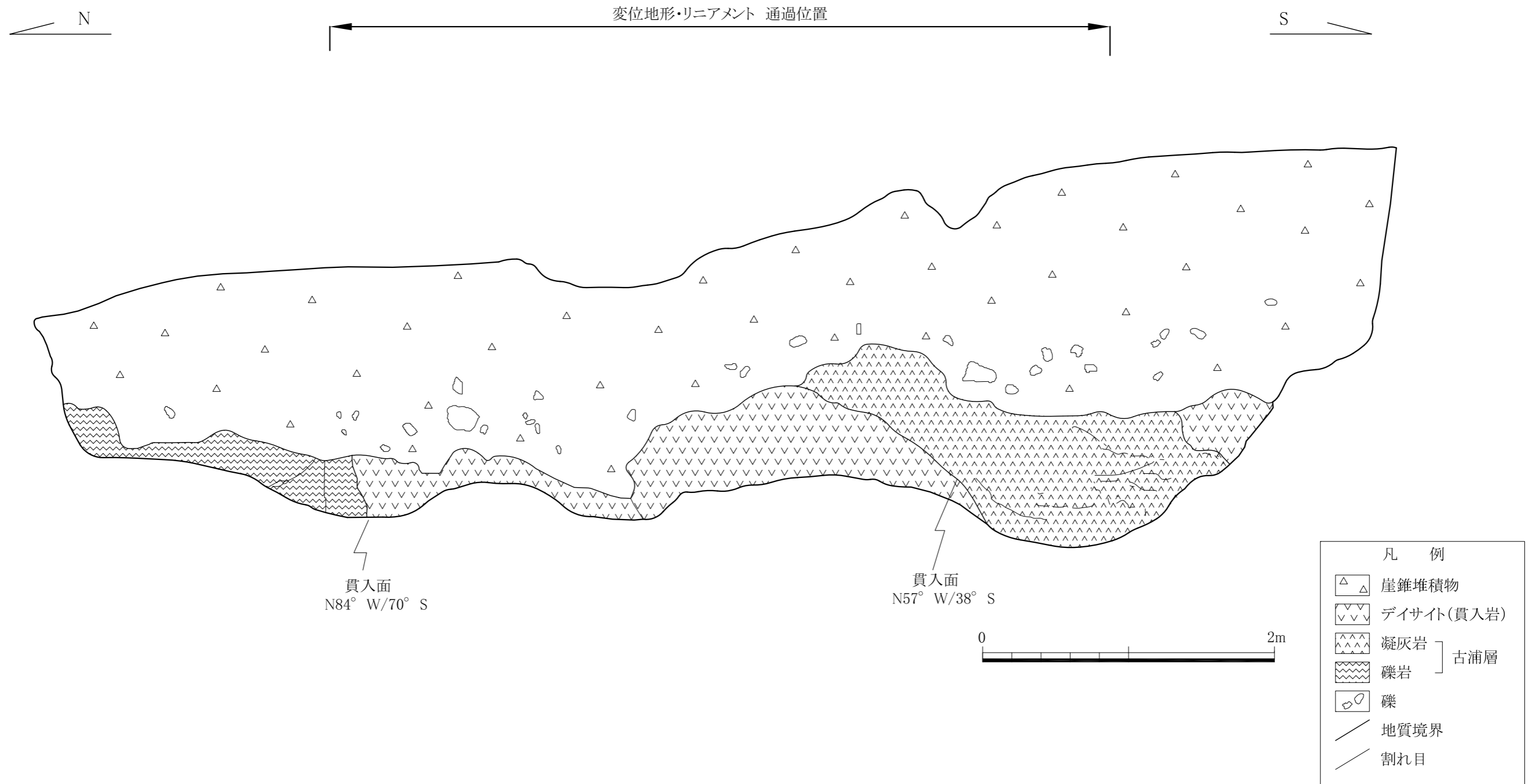
第3.3-22図(2) 古浦地区反射法地震探査 (S-1 測線)



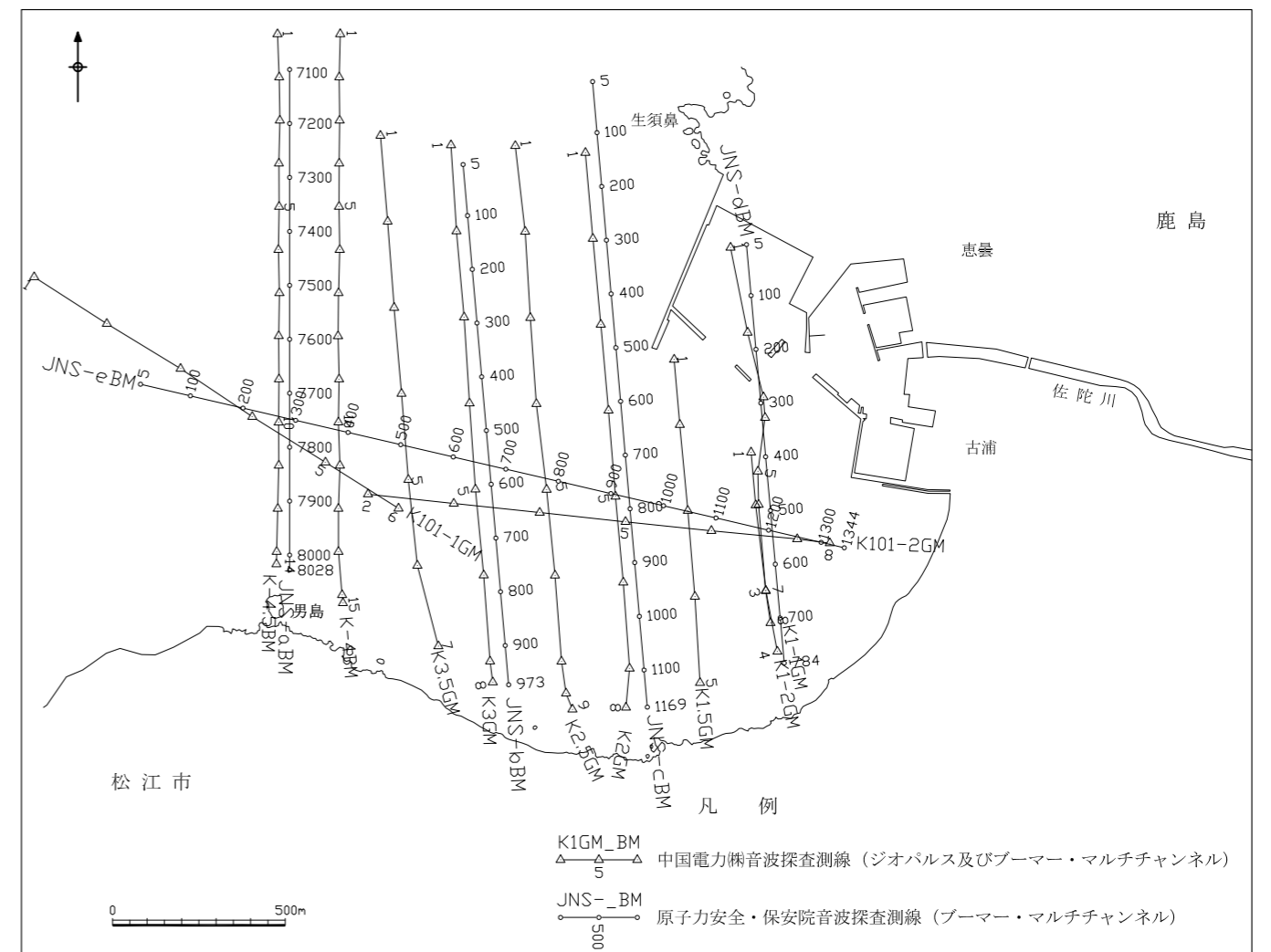
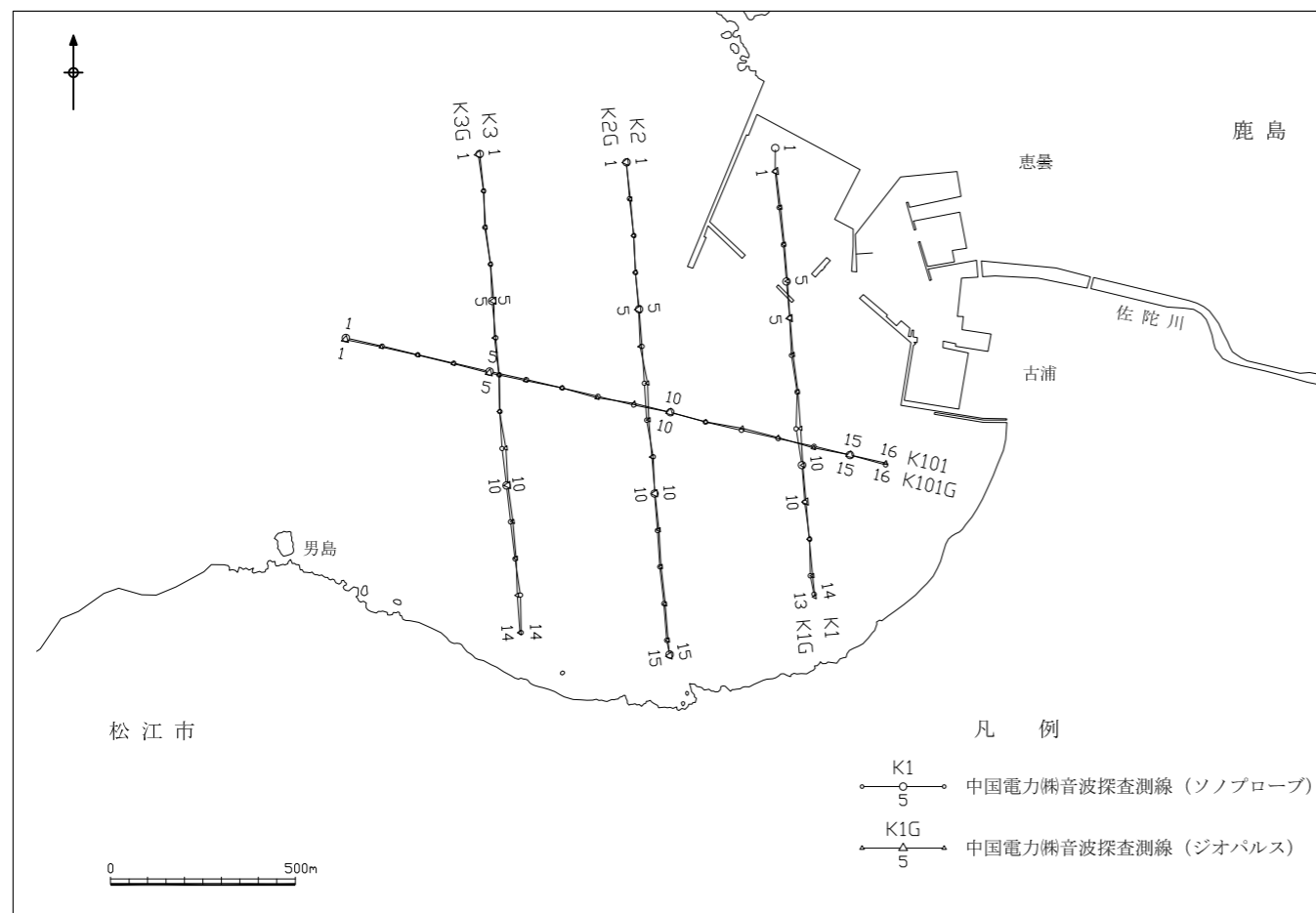
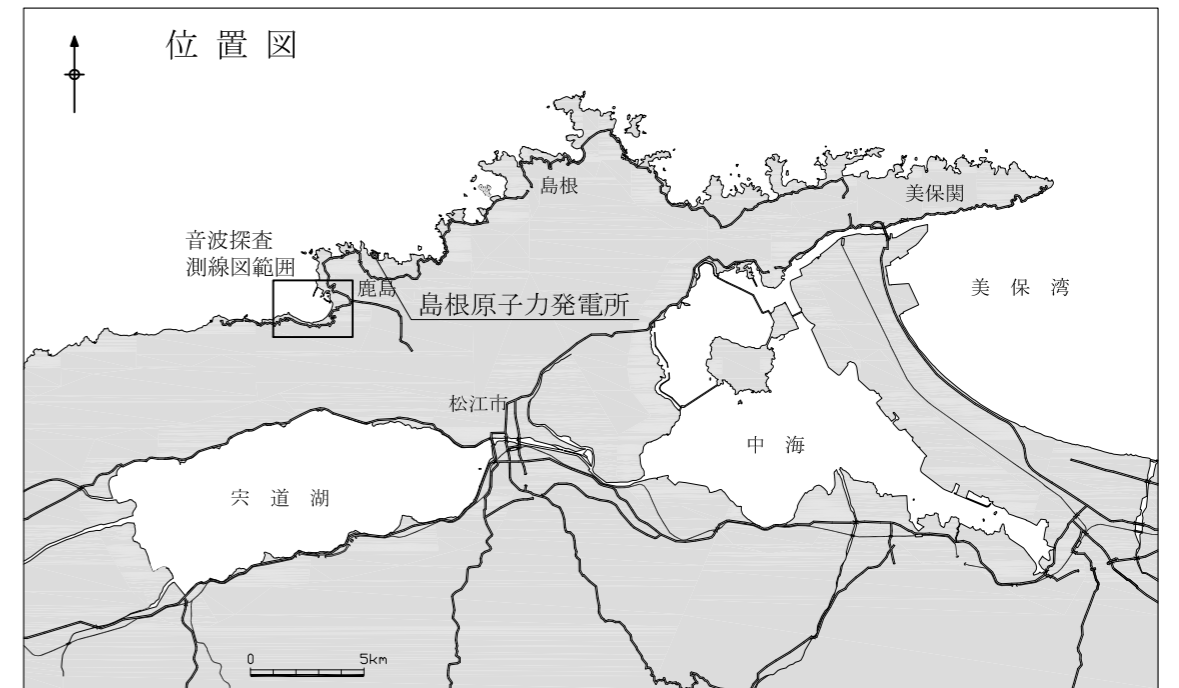
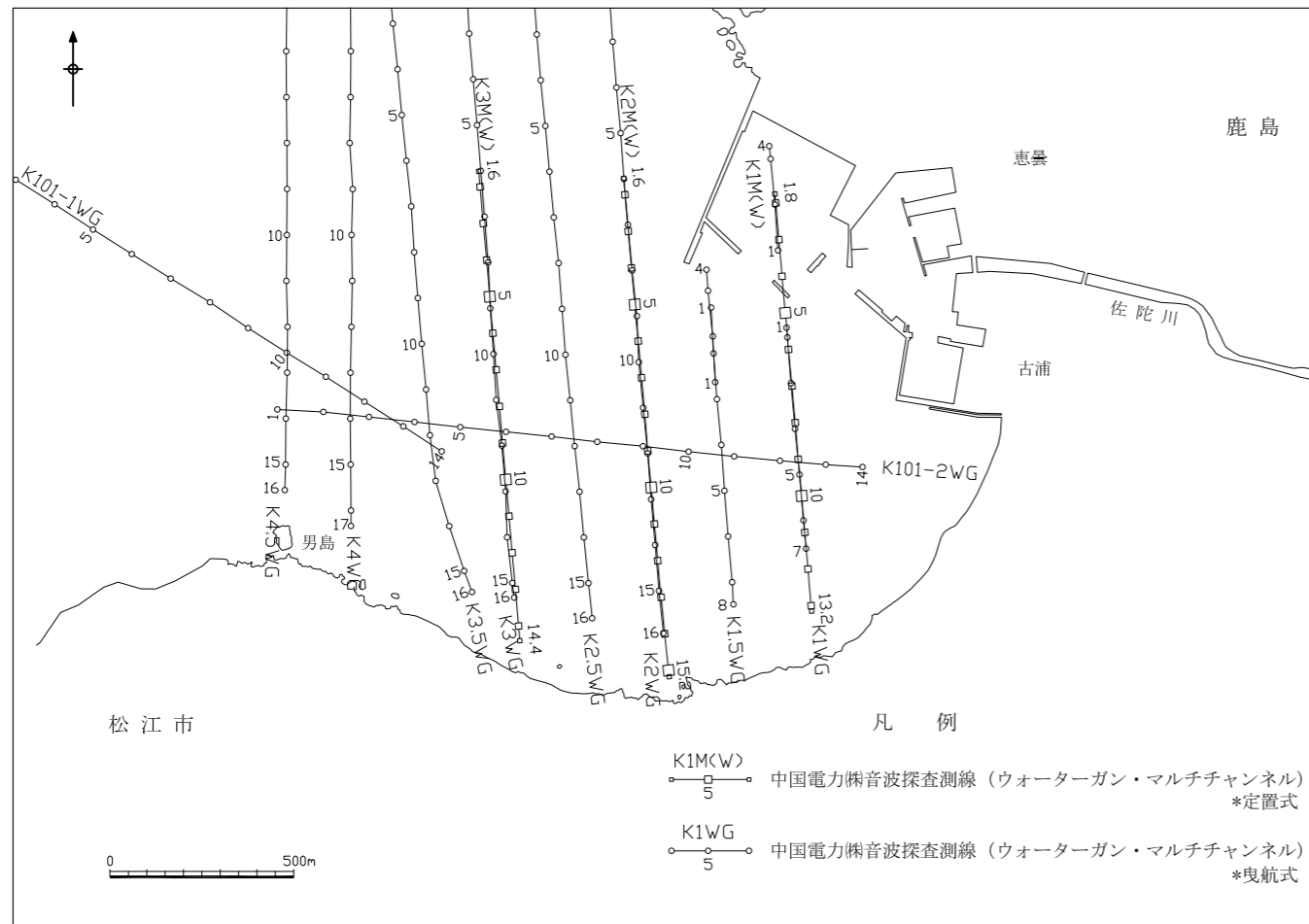
第3.3-23図 古浦地区詳細地質断面図 (I断面)



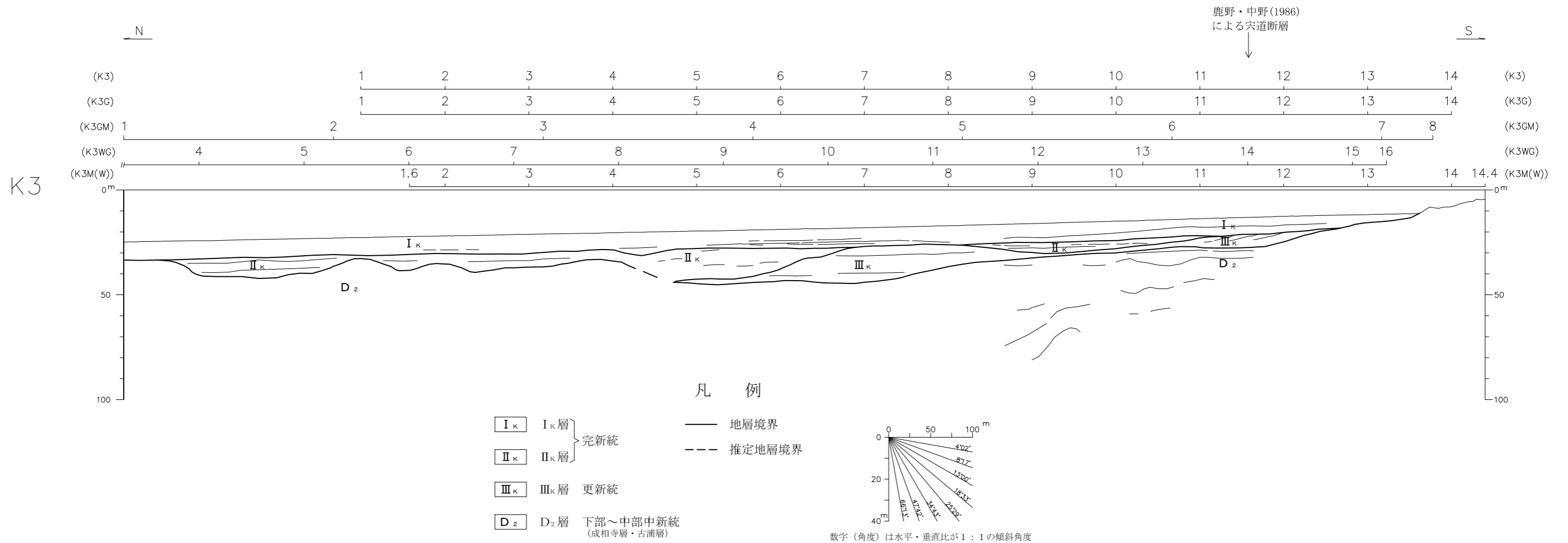
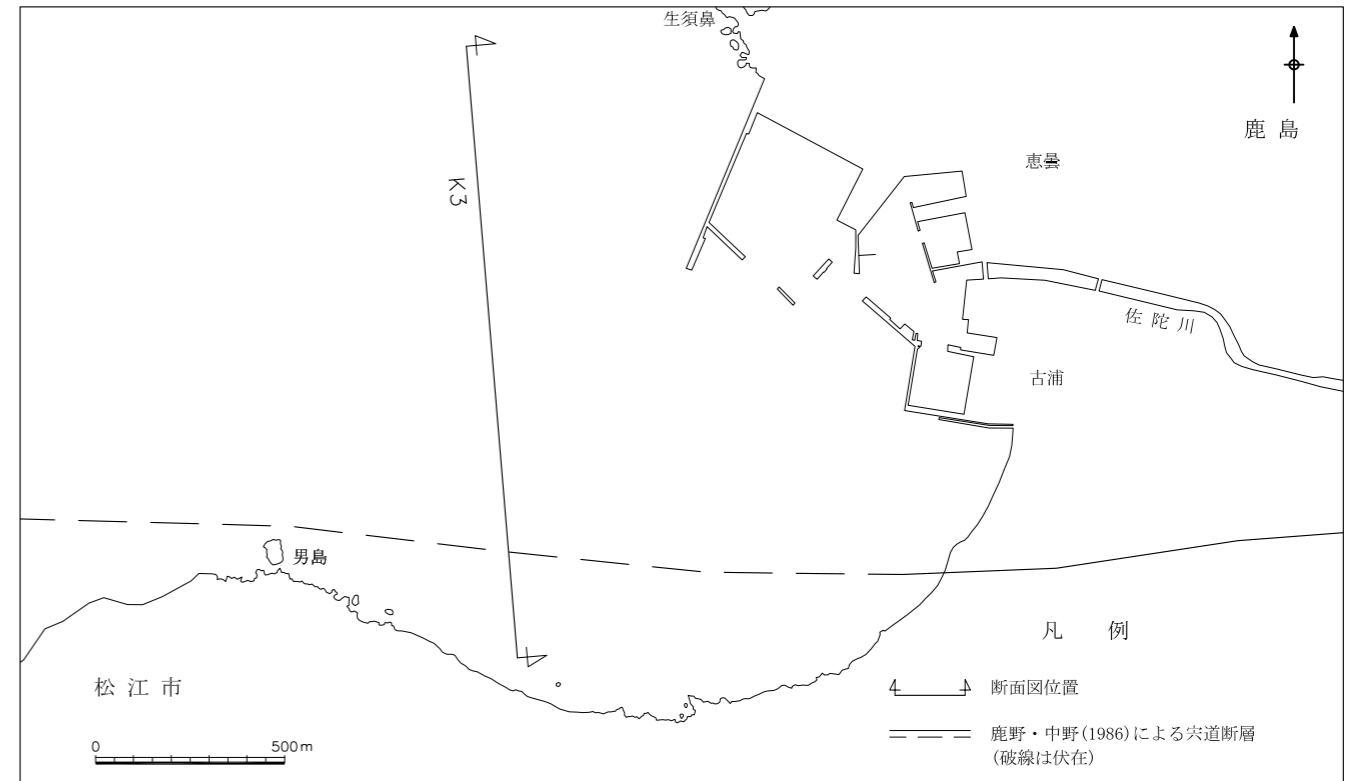
第3.3-24図 古浦地区詳細地質断面図 (II断面)



第3.3-25図 露頭スケッチ (男島地点: Loc. O-1)

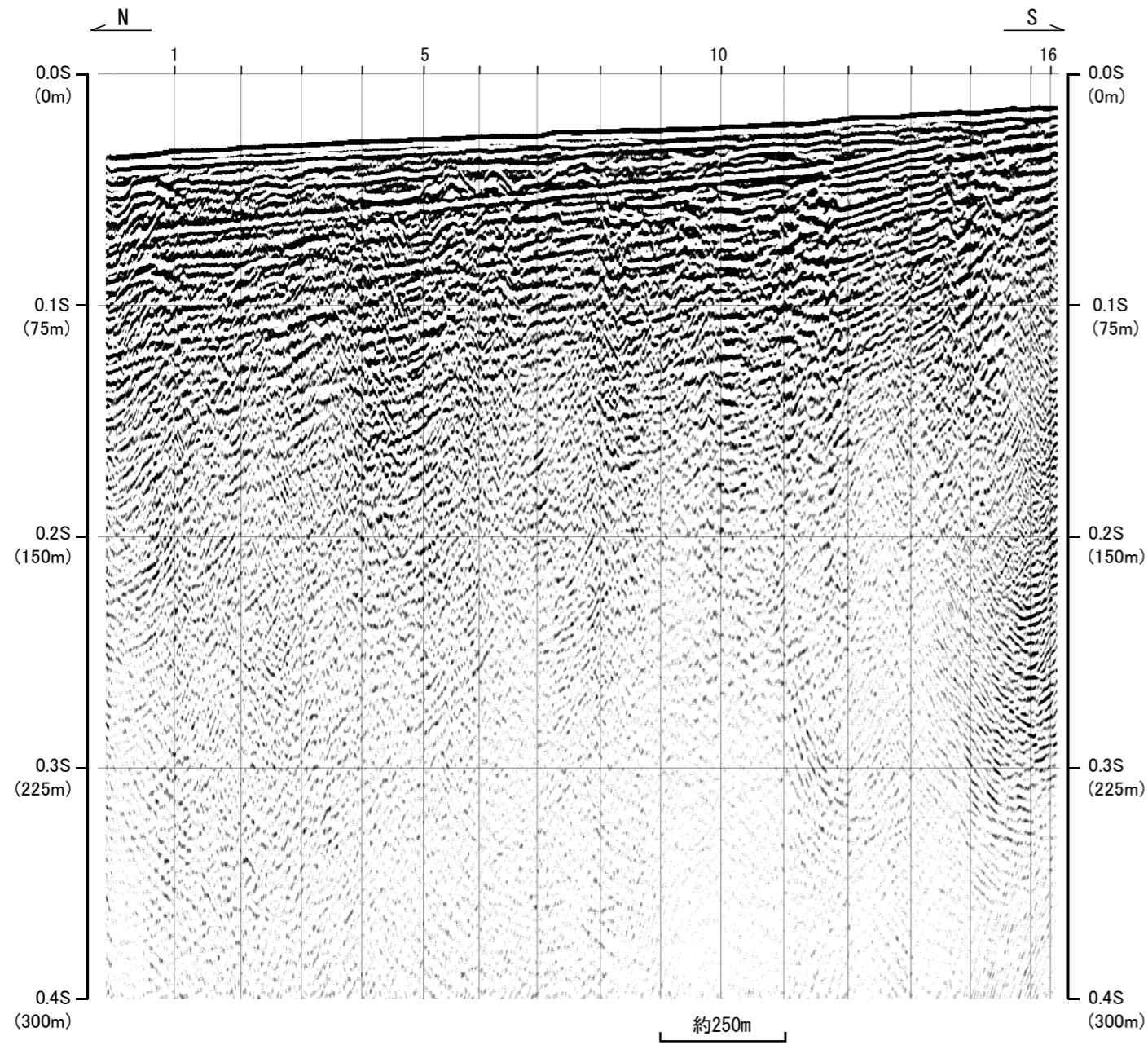


第3.3-26図 古浦沖の音波探査測線図



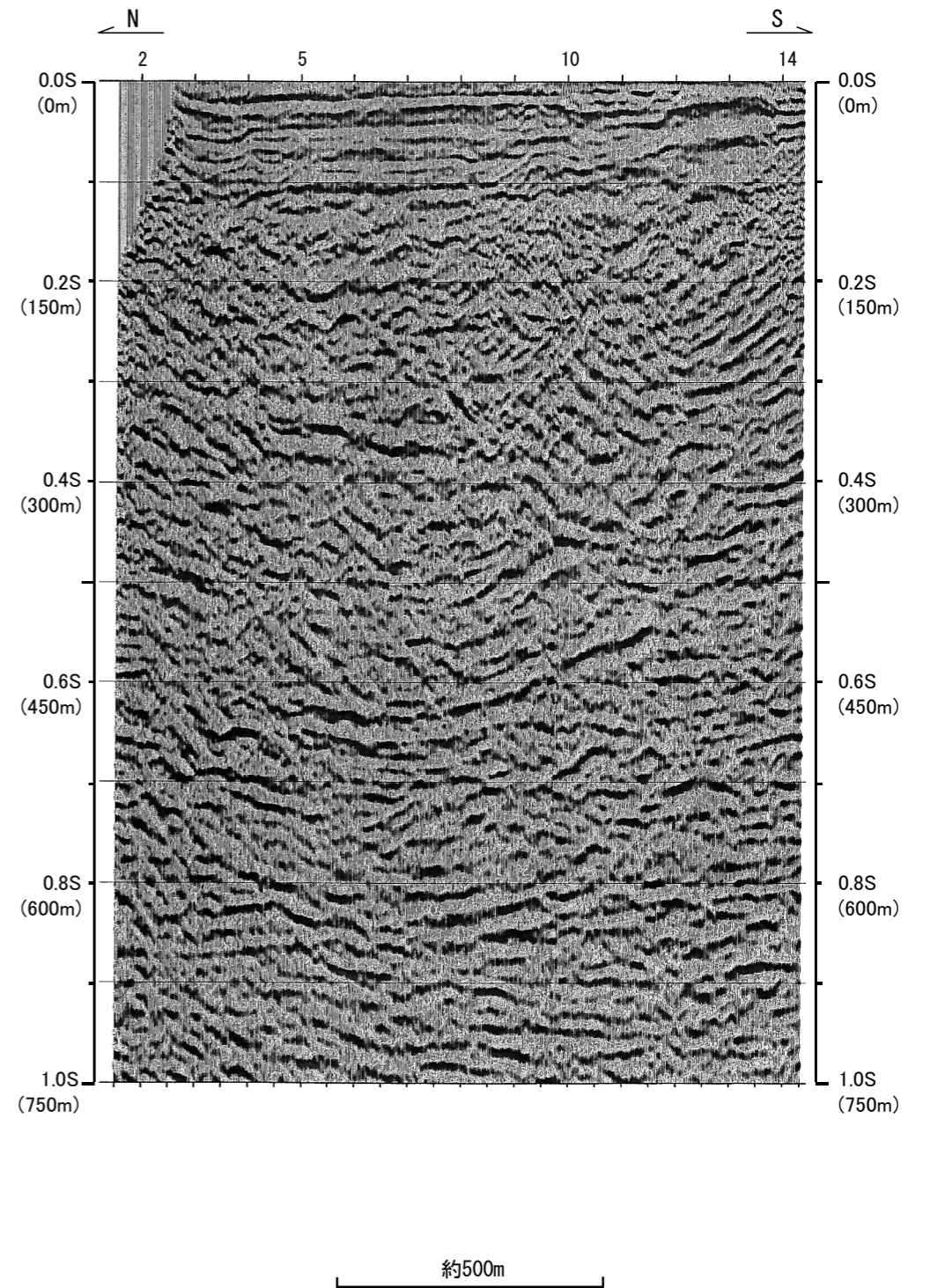
第3.3-27図 古浦沖の地質断面図

K3WG
[ウォーターガン]



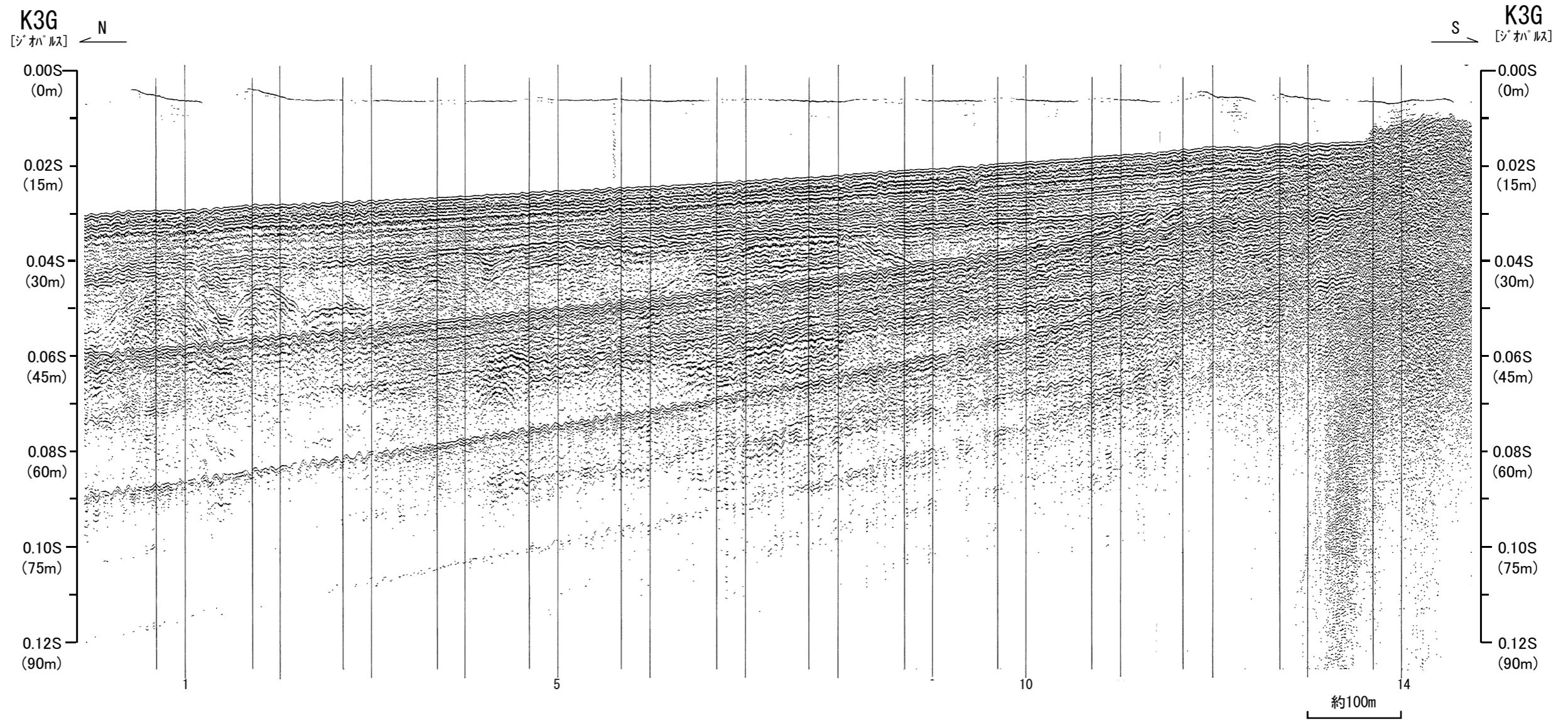
K3WG
[ウォーターガン]
* 曳航式

K3M (W)
[ウォーターガン]

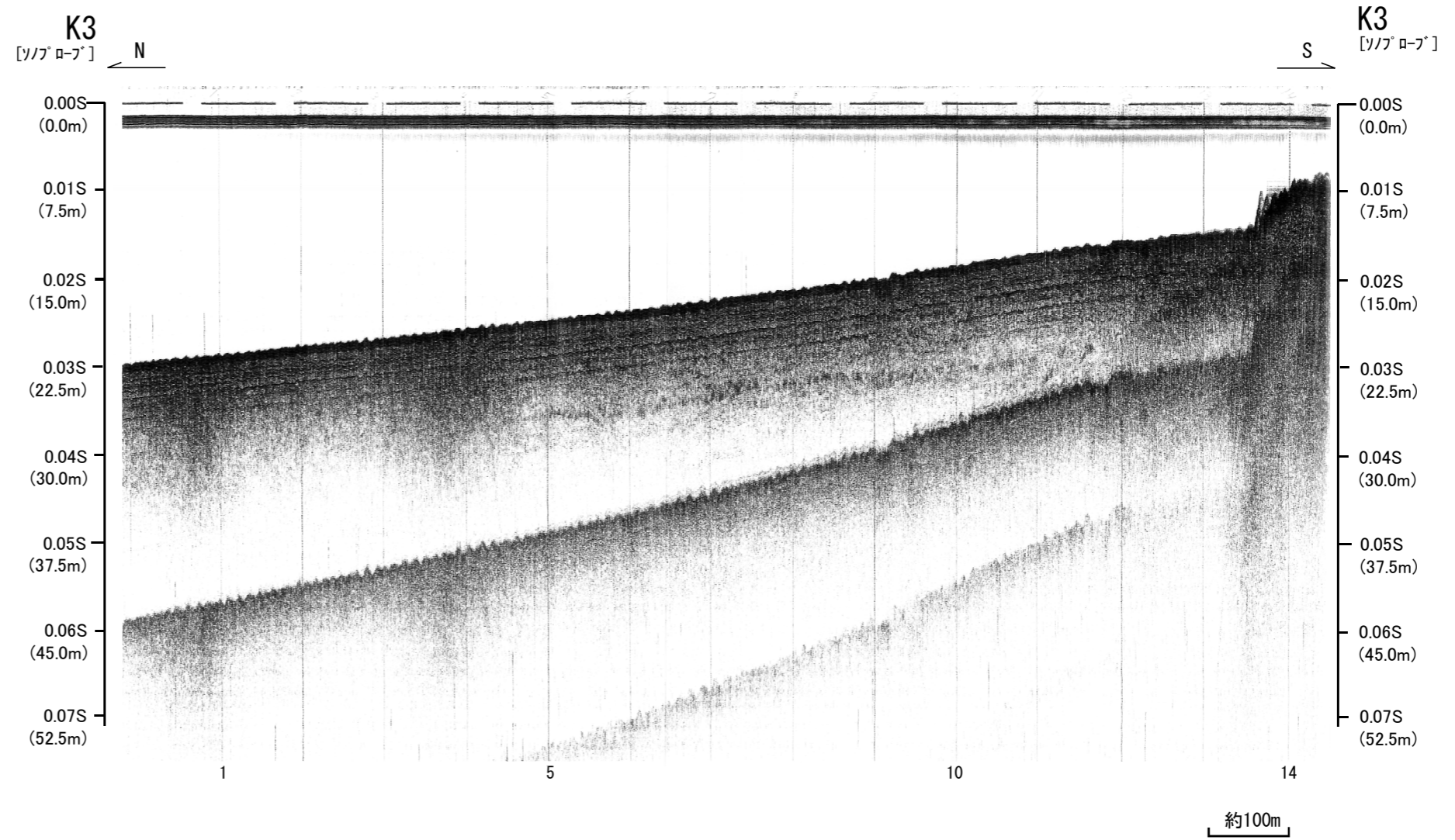


K3M (W)
[ウォーターガン]
* 定置式

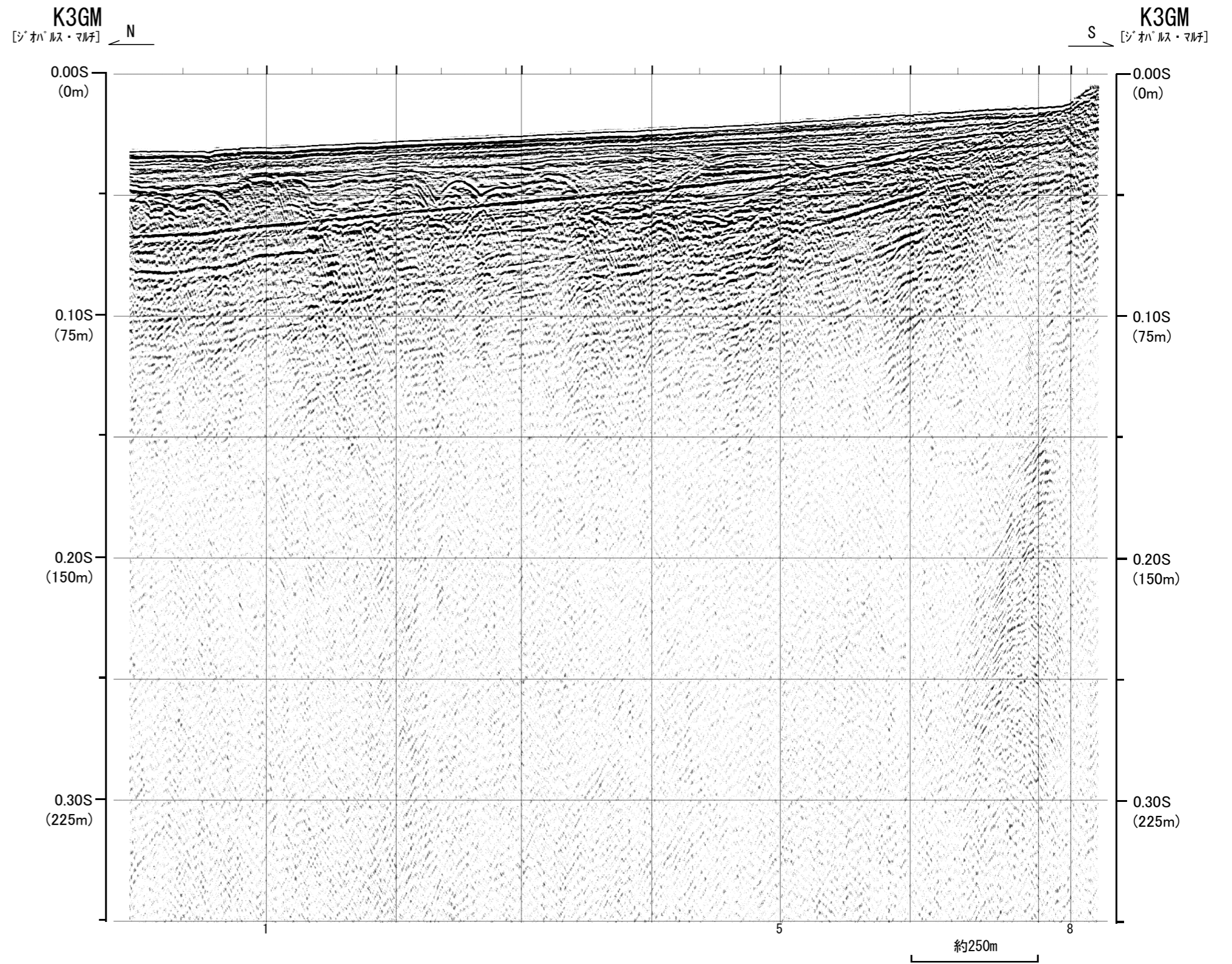
第3.3-28図(1) 古浦沖の音波探査記録 (ウォーターガン・マルチチャンネル)



第3.3-28図(2) 古浦沖の音波探査記録 (ジオパルス)



第3.3-28図(3) 古浦沖の音波探査記録 (ソノプロブ)



第3.3-28図(4) 古浦沖の音波探査記録 (ジオパルス・マルチチャンネル)