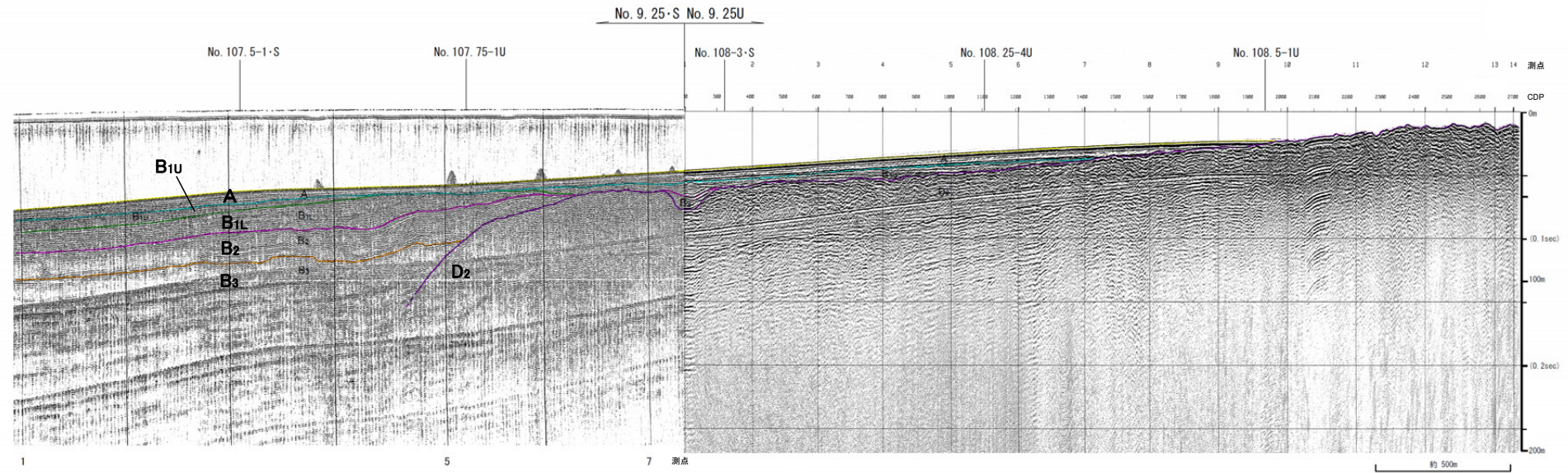
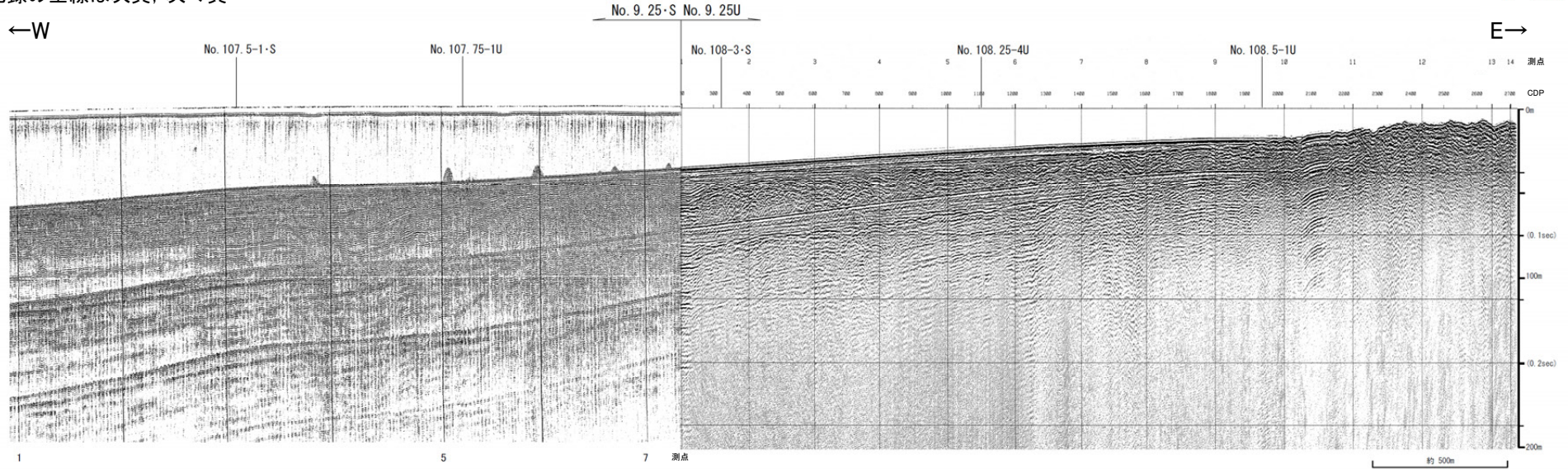


# No.9.25・S, No.9.25U(北陸電カスパーカー, ブーマー)

各音波探査記録の全線は次頁, 次々頁

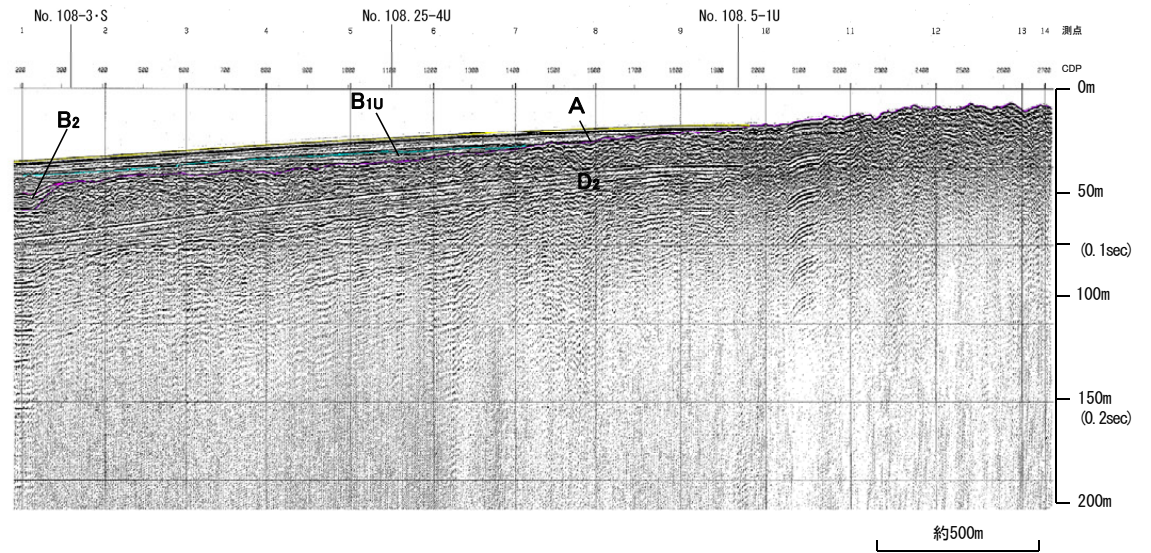
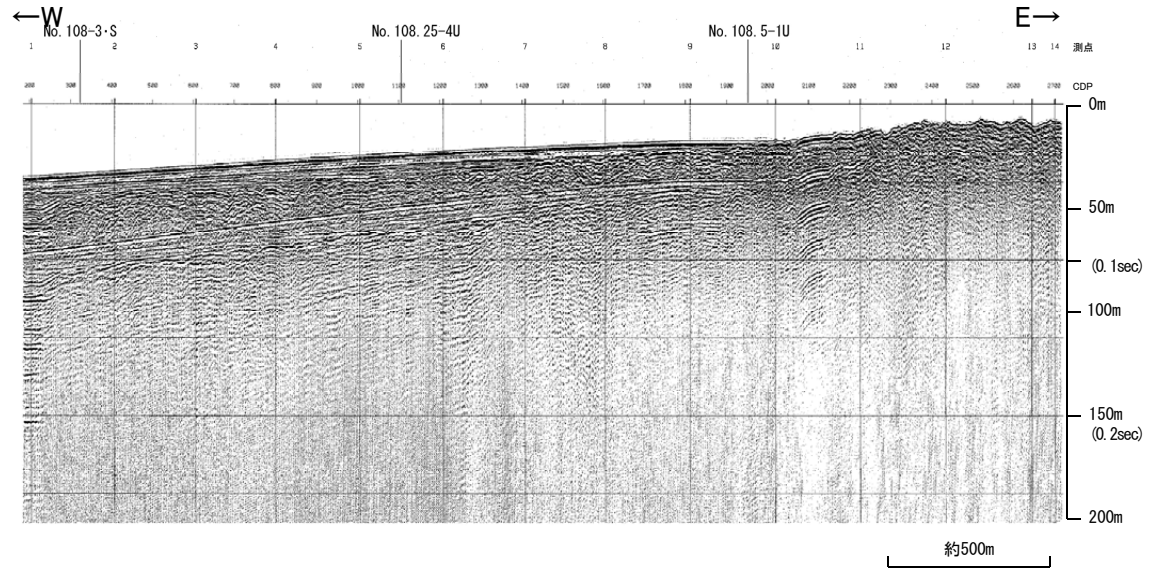


地質時代		地質層序	
第Ⅲ紀	完新世	A層	
	後期	B <sub>1U</sub> 層	
	更新世	B <sub>1L</sub> 層	
		B層	B <sub>2</sub> 層
中新世	C層	C <sub>1</sub> 層	
		C <sub>2</sub> 層	
新第三紀	鮮新世	D <sub>1</sub> 層	
	中新世	D <sub>2</sub> 層	
古第三紀			
侏羅紀			

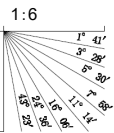


# No.9.25U(北陸電カブマー)

全線表示

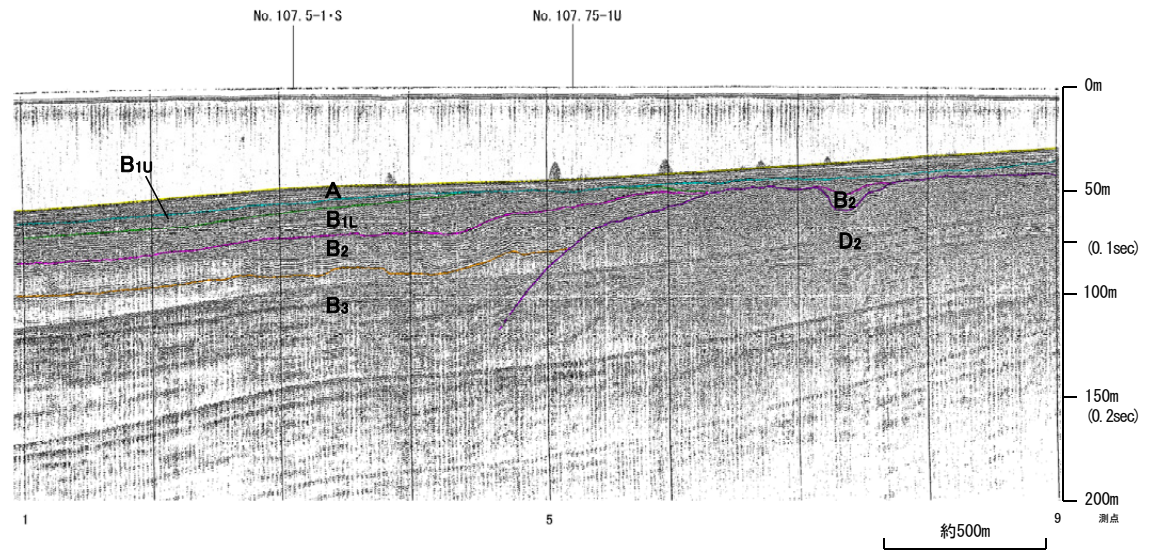
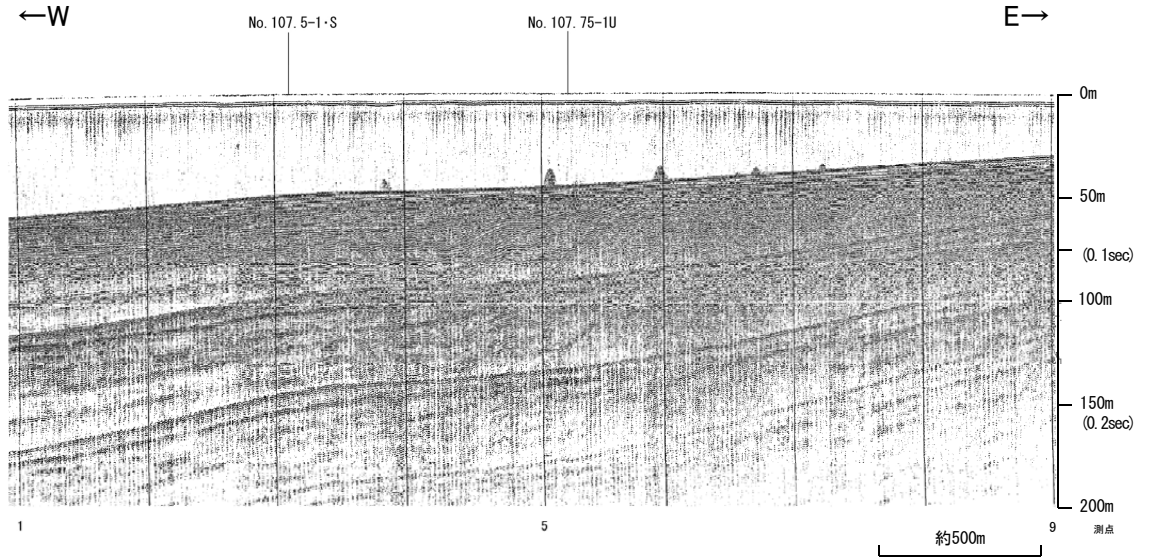


地質時代		地質層序	
第Ⅲ紀	完新世	A層	
	更新世	後期	B <sub>1U</sub> 層
		中期	B <sub>2</sub> 層
	新第三紀	中新世	C <sub>1</sub> 層
古中新世		D <sub>1</sub> 層	
第Ⅱ紀	白堊紀	D <sub>2</sub> 層	

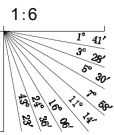


# No.9.25・S(北陸電カスパーカー)

全線表示



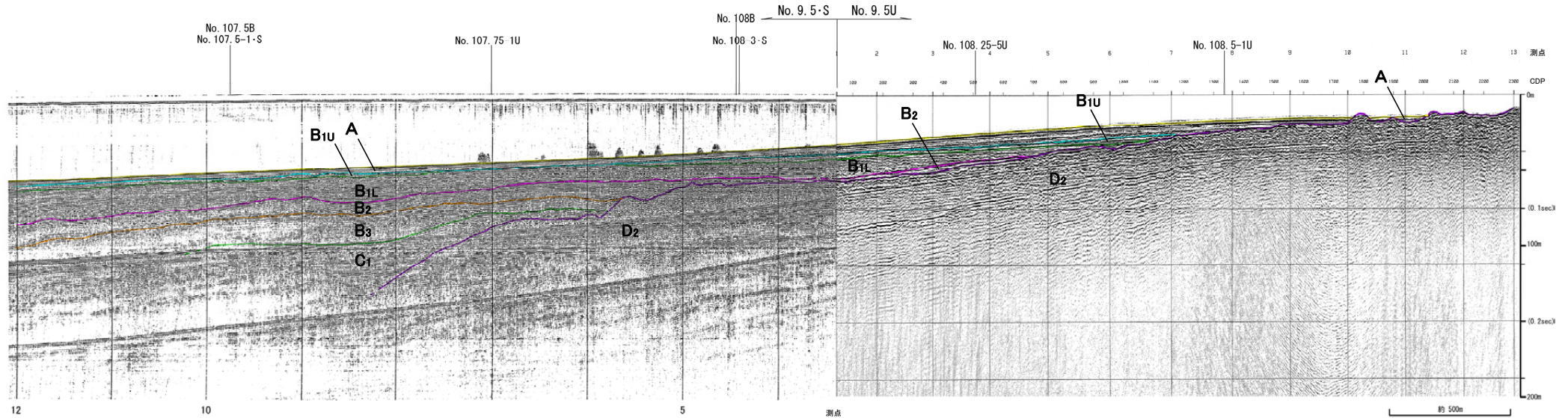
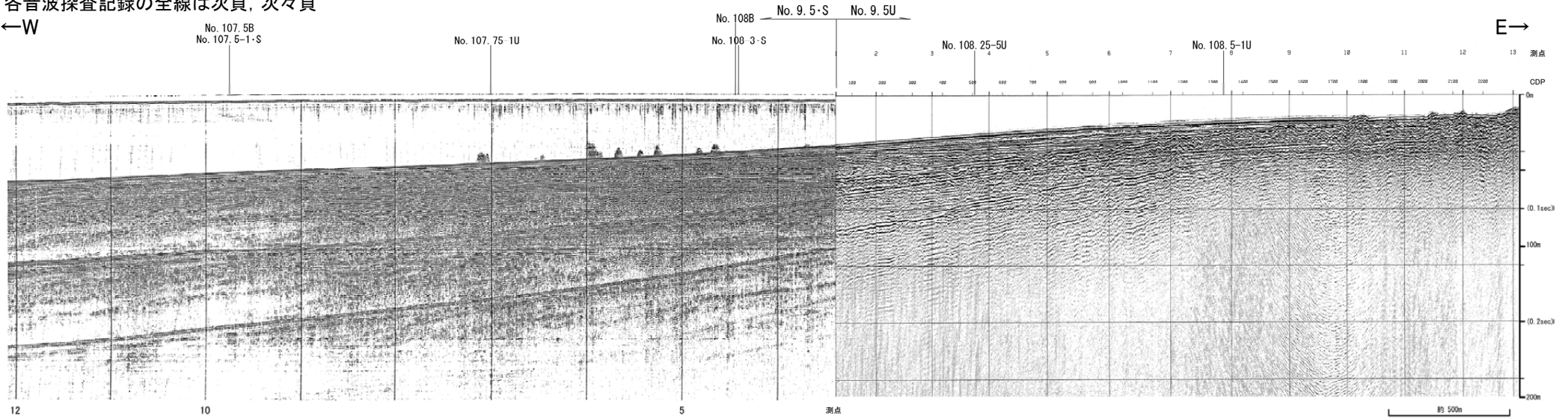
地質時代		地質層序	
第Ⅲ紀	完新世	A層	
	更新世	後期	B <sub>1u</sub> 層
		中期	B <sub>1L</sub> 層
			B <sub>2</sub> 層
	前期	B <sub>3</sub> 層	
新第三紀	鮮新世	C <sub>1</sub> 層	
	中新世	C <sub>2</sub> 層	
		D <sub>1</sub> 層	
古第三紀	D <sub>2</sub> 層		
第Ⅳ紀			



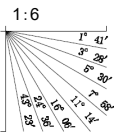
# No.9.5・S, No.9.5U(北陸電カスパーカー, ブーマー)

各音波探査記録の全線は次頁, 次々頁

←W

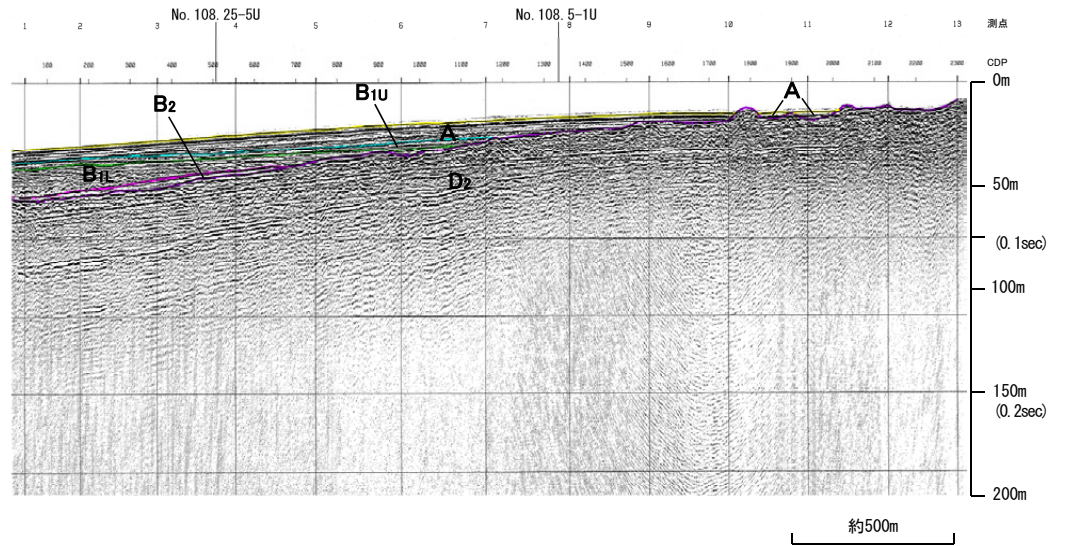
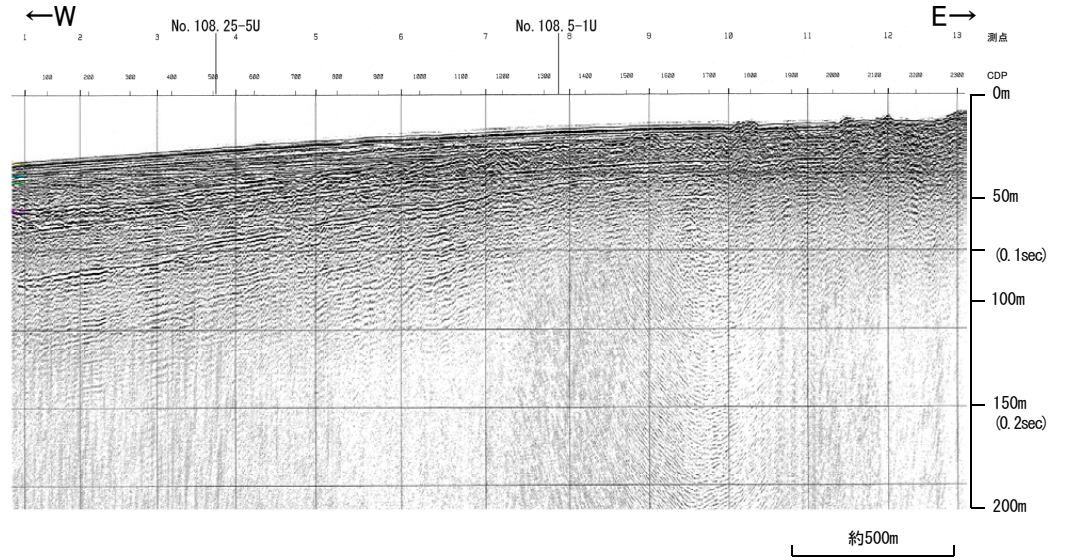


地質時代		地質層序	
第四紀	更新世	後期	A層
	更新世	中期	B <sub>1</sub> 層
			B <sub>2</sub> 層
	前期	B <sub>3</sub> 層	
	第三紀	新第三紀	C <sub>1</sub> 層
中第三紀		C <sub>2</sub> 層	
先第三紀	D層	D <sub>1</sub> 層	
		D <sub>2</sub> 層	

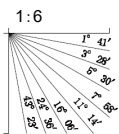


# No.9.5U(北陸電カブマー)

全線表示

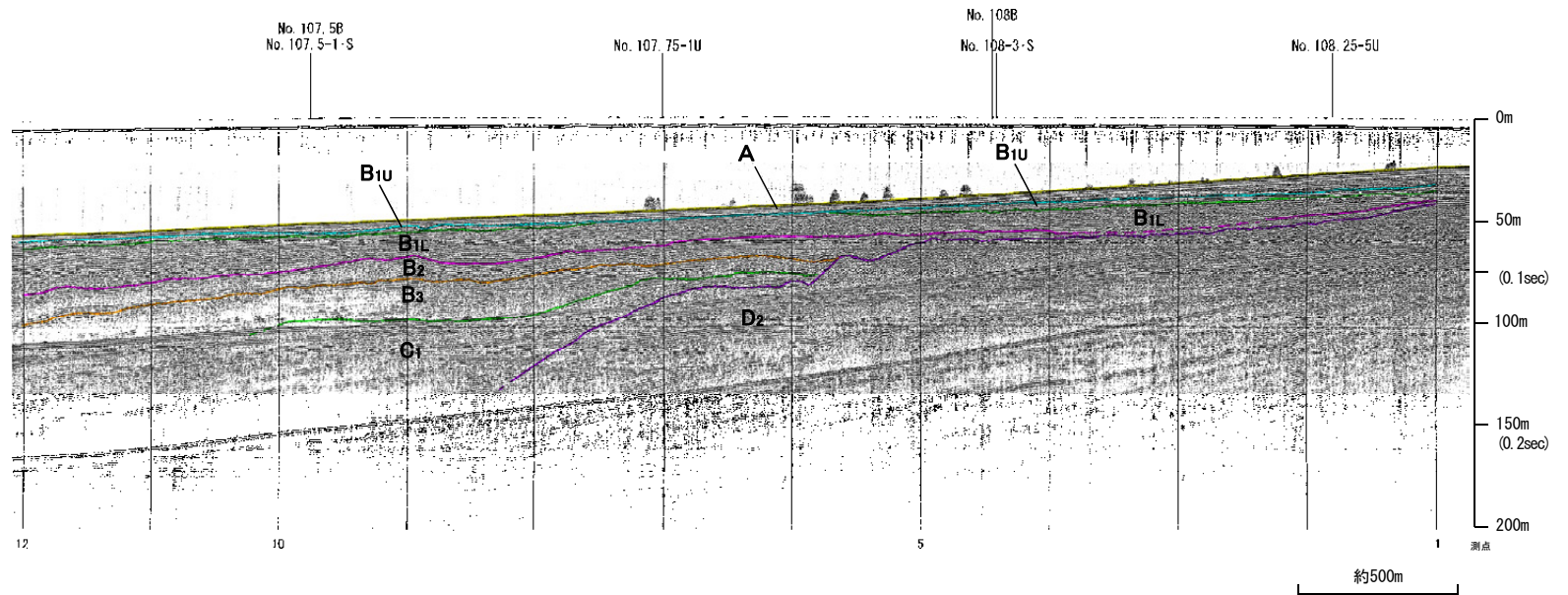
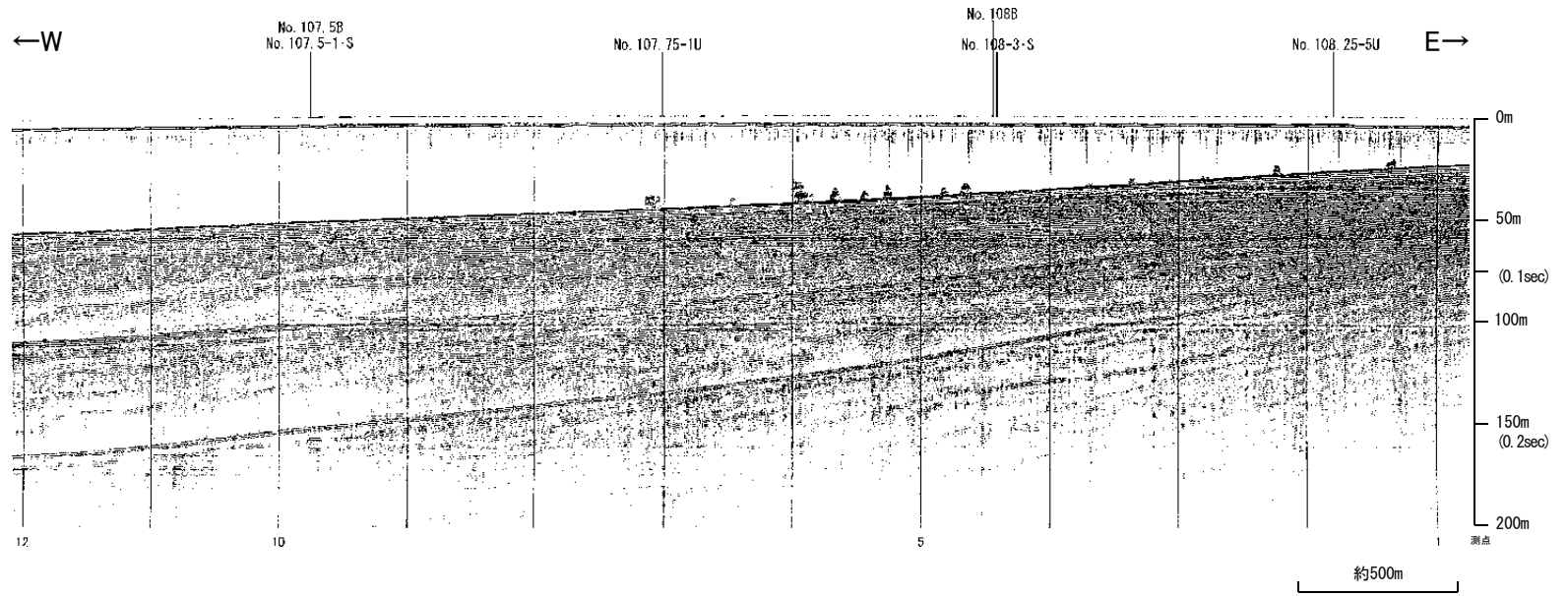


地質時代		地質層序	
第四紀	更新世	後期	A層
	更新世	中期	B層
		前期	C層
			D層
	第三紀	中新世	D <sub>1</sub> 層
古第三紀		D <sub>2</sub> 層	

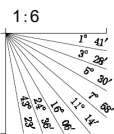


# No.9.5・S(北陸電力スパーカー)

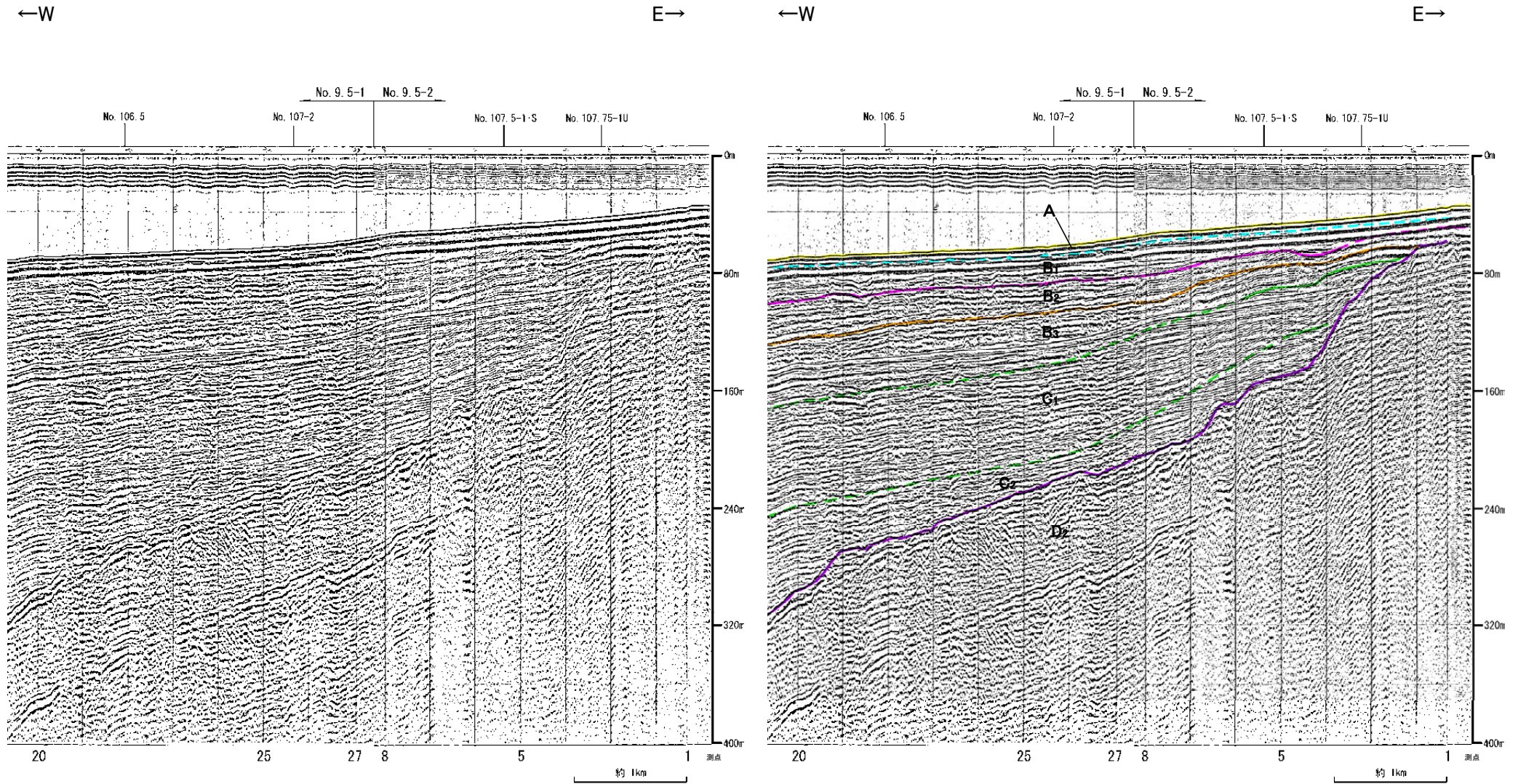
全線表示



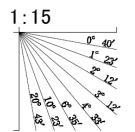
地質時代		地質層序	
第四紀	更新世	後期	A層
	更新世	中期	B層
		前期	C層
		前期	D層
	新第三紀	中新世	D層
古第三紀		D層	
先第三紀		D層	



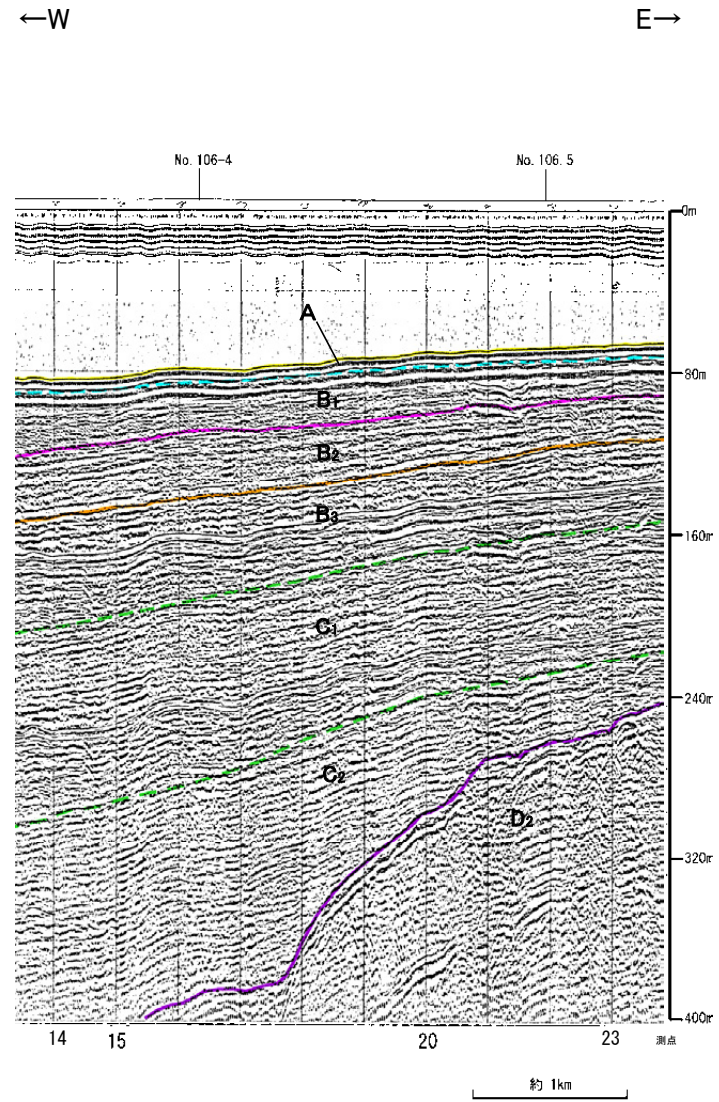
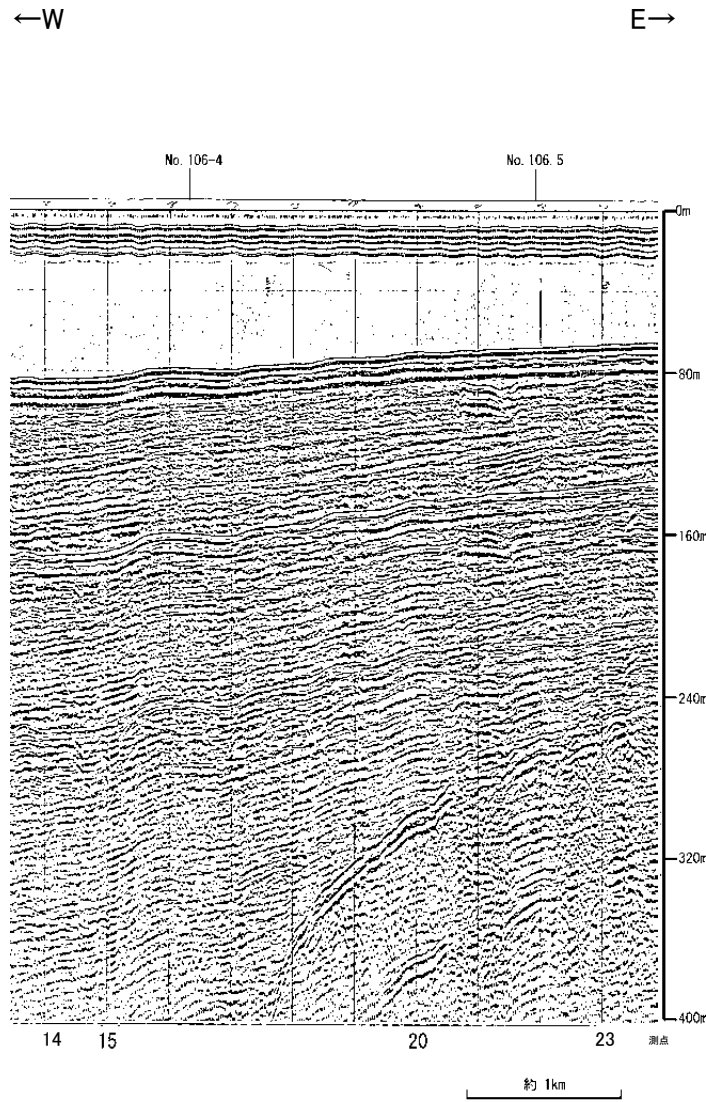
# No.9.5①(北陸電カスパーカー)



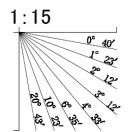
地質時代		地質層序
第Ⅲ紀	完新世	A層
	後新世	B <sub>10</sub> 層
		B <sub>11</sub> 層
		B <sub>12</sub> 層
	中新世	B層
前新世	C <sub>1</sub> 層	
	C <sub>2</sub> 層	
新第三紀	上新世	D <sub>1</sub> 層
	中新世	D <sub>2</sub> 層
古第三紀		
先第三紀		



# No.9.5②(北陸電カスパーカー)



地質時代		地質層序
第Ⅲ紀	完新世	A層
	更新世	B層
		B <sub>1</sub> 層
		B <sub>2</sub> 層
	前更新世	C層
第Ⅱ紀	新第三紀	D <sub>1</sub> 層
	中第三紀	D <sub>2</sub> 層
	古第三紀	
第Ⅰ紀		

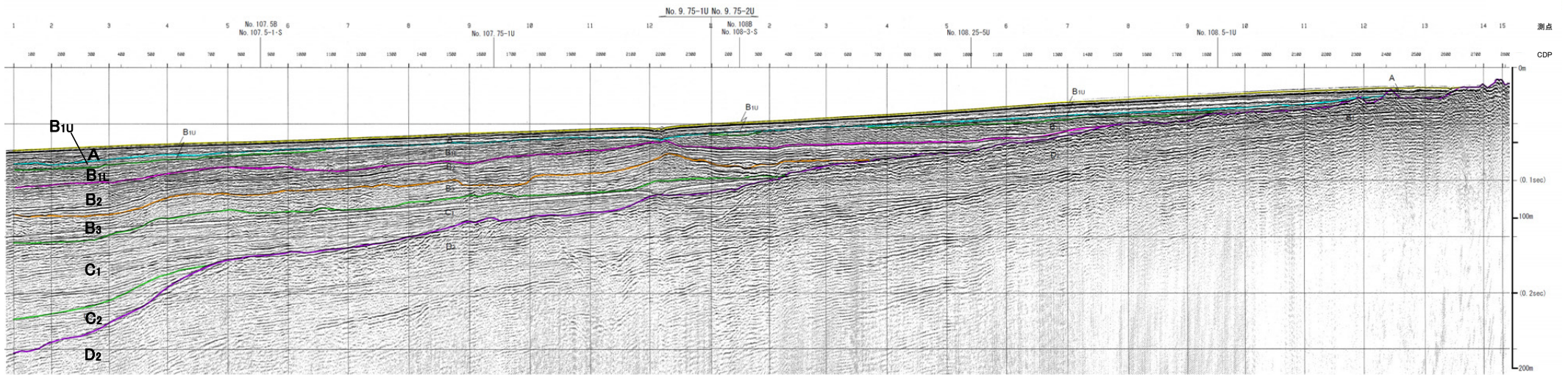
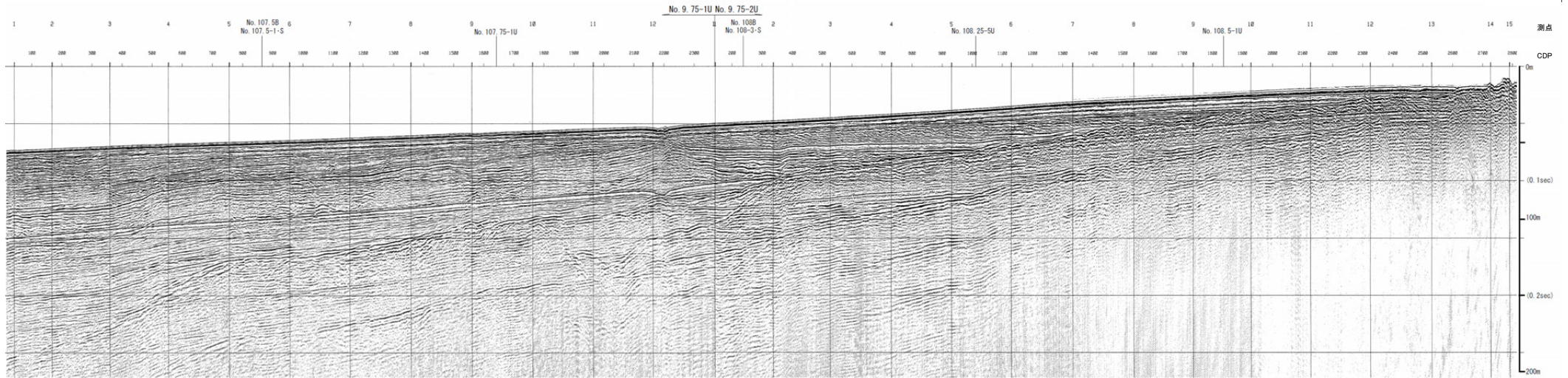




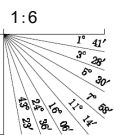
# No.9.75U(北陸電カブーマー)

←W

E→



地質時代		地質層序
第四紀	更新世	A層
	後期	B <sub>1U</sub> 層
		B <sub>1L</sub> 層
	中期	B <sub>2</sub> 層
	前期	B <sub>3</sub> 層
第三紀	新第三紀	C <sub>1</sub> 層
	中新世	C <sub>2</sub> 層
古第三紀		D <sub>1</sub> 層
	白堊紀	D <sub>2</sub> 層

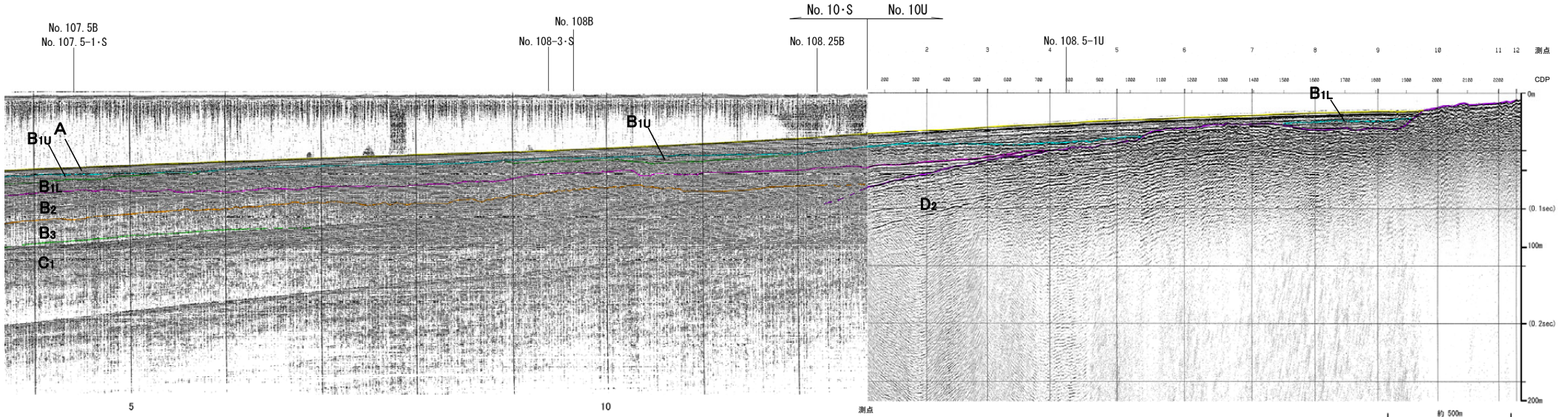
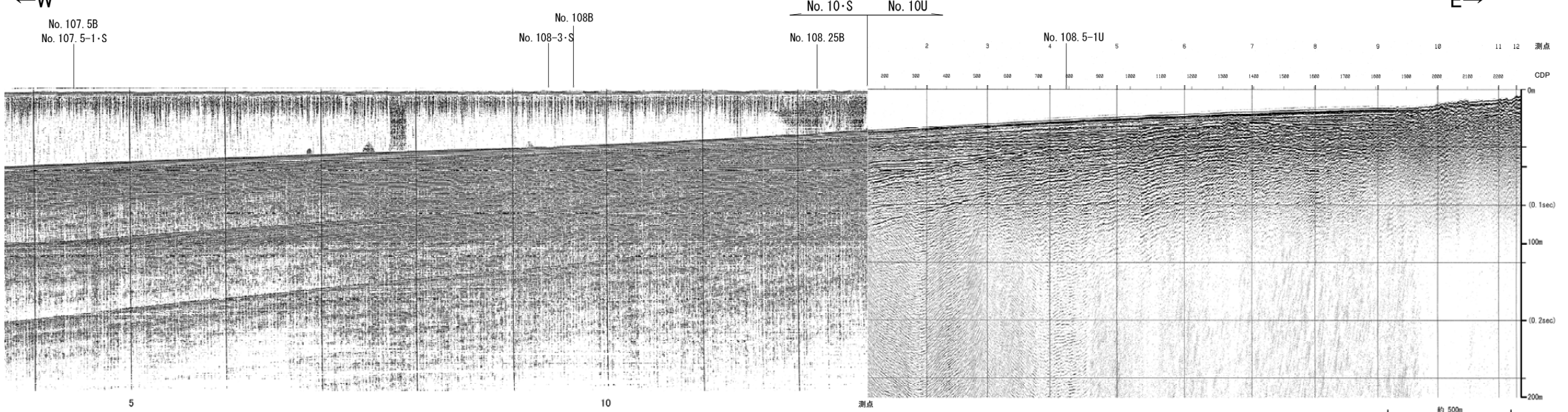


# No.10・S①, No.10U(北陸電カスパーカー, ブーマー)

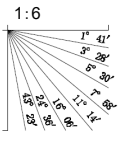
各音波探査記録の全線はP.2-1-55, 56

←W

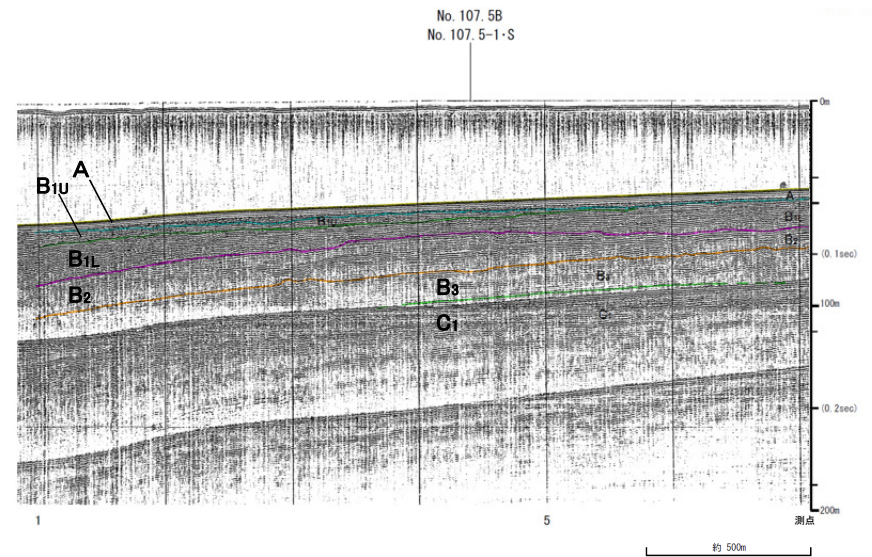
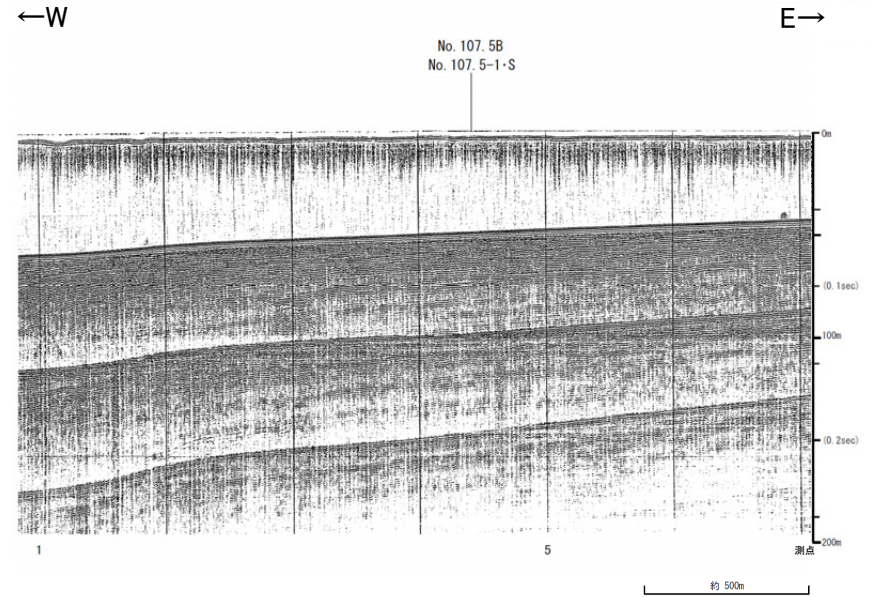
E→



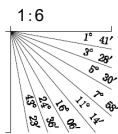
地質時代		地質層序	
第四紀	更新世	A層	
	更新世	後期	B <sub>1u</sub> 層, B <sub>1</sub> 層
		中期	B <sub>2</sub> 層, B <sub>3</sub> 層
		前期	C <sub>1</sub> 層
第三紀	新第三紀	D <sub>1</sub> 層	
	古第三紀	D <sub>2</sub> 層	



# No.10・S②(北陸電カスパーカー)

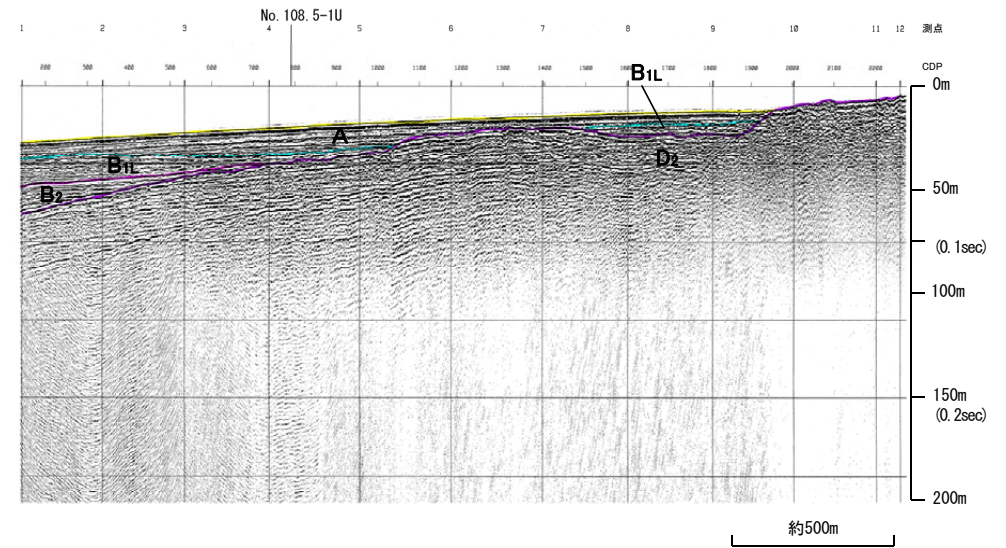
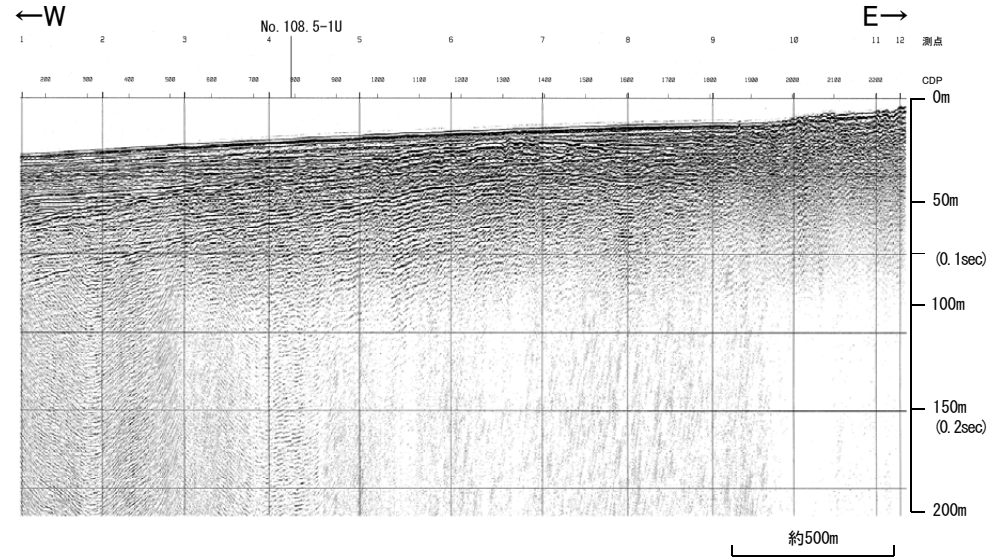


地質時代		地質層序	
第四紀	完新世	A層	
	後期	B <sub>1U</sub> 層	B <sub>1L</sub> 層
		B <sub>2</sub> 層	B <sub>3</sub> 層
	中期	B層	
	前期	C層	
第三紀	鮮新世	D層	
	中新世	D <sub>1</sub> 層	
	古第三紀	D <sub>2</sub> 層	
先第三紀			

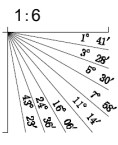


# No.10U(北陸電カブーマー)

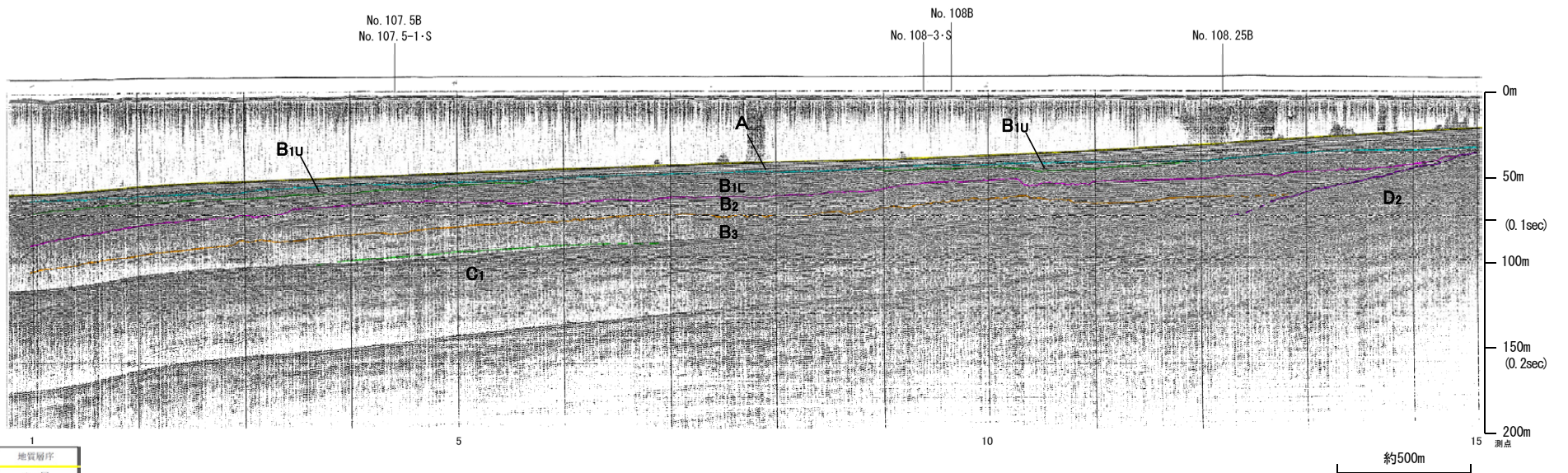
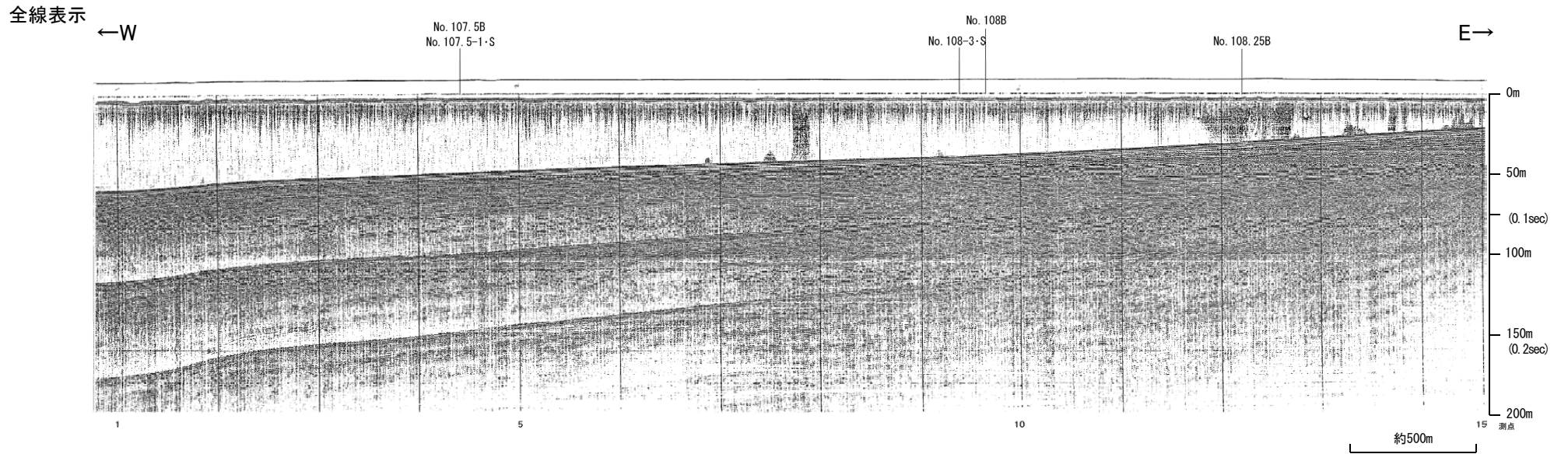
全線表示



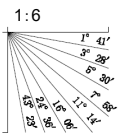
地質時代		地質層序	
第四紀	更新世	A層	
	後期	B <sub>1</sub> 層	B <sub>1L</sub> 層
	中期	B層	B <sub>1L</sub> 層
			B <sub>2</sub> 層
前期	C層	B <sub>2</sub> 層	
第三紀	新第三紀	D層	C <sub>1</sub> 層
	中新世		C <sub>2</sub> 層
	古第三紀		D <sub>2</sub> 層
先第三紀			



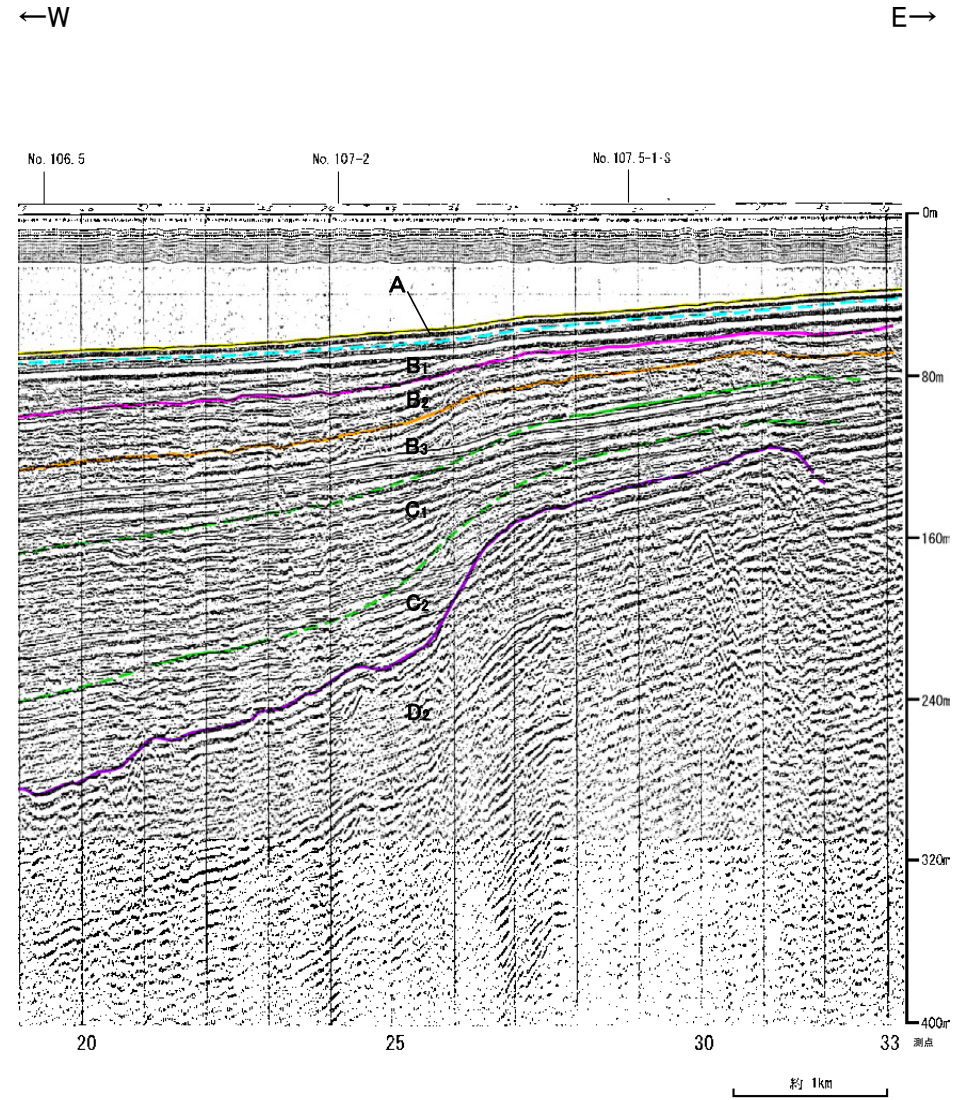
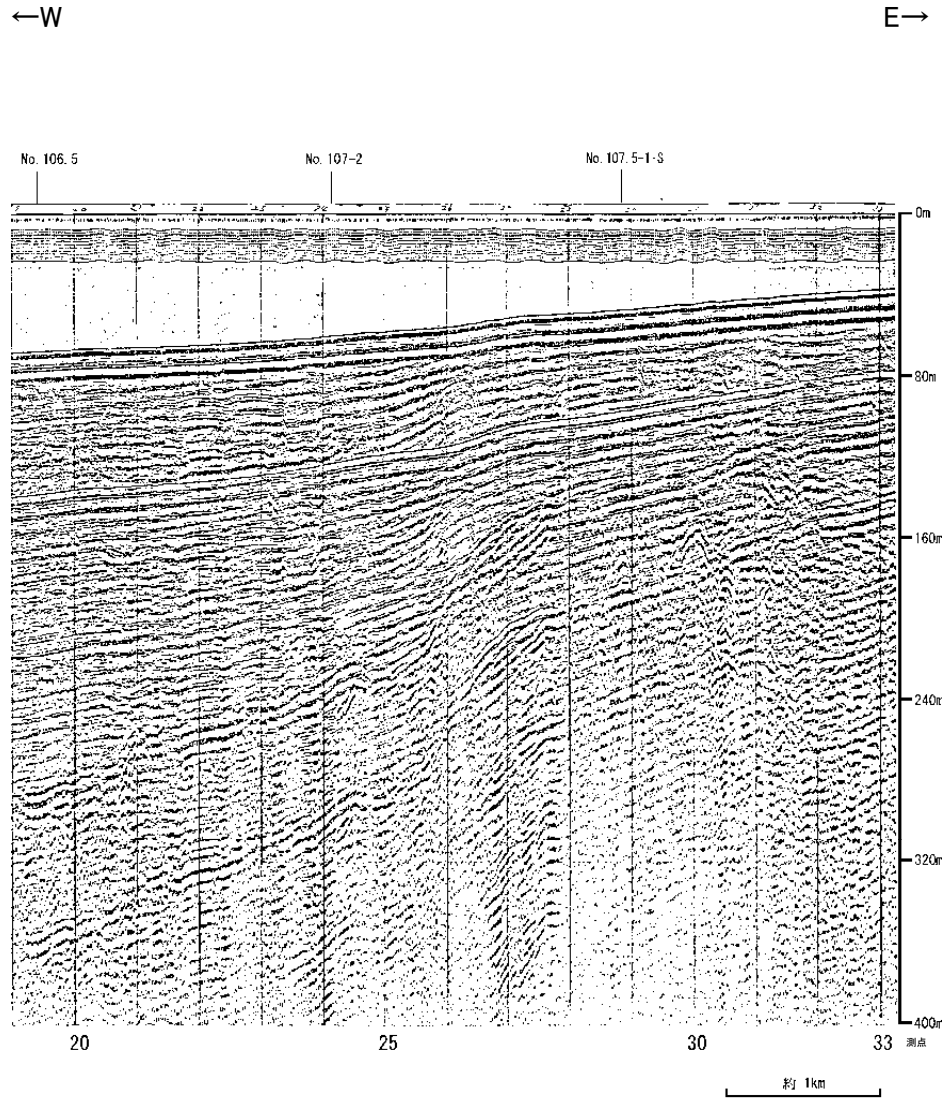
# No.10・S(北陸電カスパーカー)



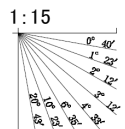
地質時代		地質層序	
第四紀	更新世	A層	
	後期	B <sub>1U</sub> 層	B <sub>1C</sub> 層
	中期	B <sub>2</sub> 層	B <sub>3</sub> 層
		C <sub>1</sub> 層	C <sub>2</sub> 層
前期	D <sub>1</sub> 層		
第三紀	新第三紀	D <sub>2</sub> 層	
	古第三紀	D <sub>2</sub> 層	



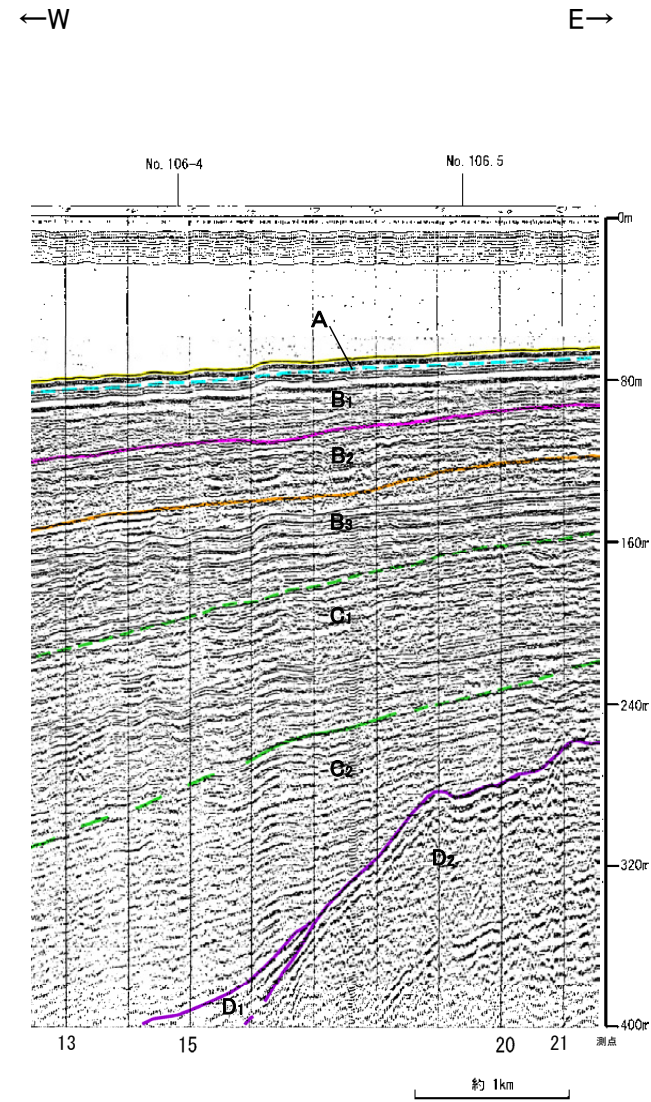
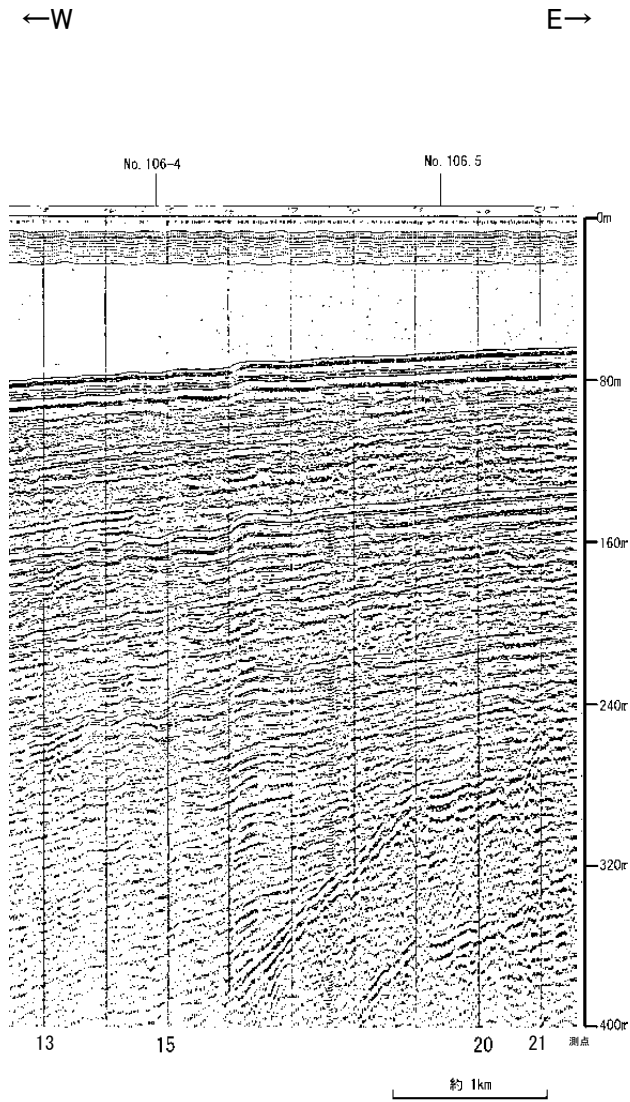
# No.10-2①(北陸電カスパーカー)



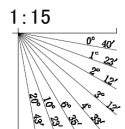
地質時代		地質層序		
第四紀	更新世	A層		
	後期	B <sub>1</sub> 層	B <sub>1c</sub> 層	
	中期	B層	B <sub>2</sub> 層	B <sub>2c</sub> 層
			B <sub>3</sub> 層	
	前期	C層	C <sub>1</sub> 層	
	新第三紀	中新世	D層	D <sub>2</sub> 層
古第三紀	中新世		D <sub>1</sub> 層	
第三紀	中新世		D <sub>3</sub> 層	



# No.10-2②(北陸電カスパーカー)



地質時代		地質層序	
第四紀	更新世	A層	
	後期	B <sub>1</sub> 層	B <sub>11</sub> 層
		B <sub>2</sub> 層	B <sub>21</sub> 層
	中期	B <sub>3</sub> 層	
	前期	C <sub>1</sub> 層	
第三紀	新第三紀	C <sub>2</sub> 層	
	中新世	D <sub>1</sub> 層	
		D <sub>2</sub> 層	
古第三紀			
白第三紀			

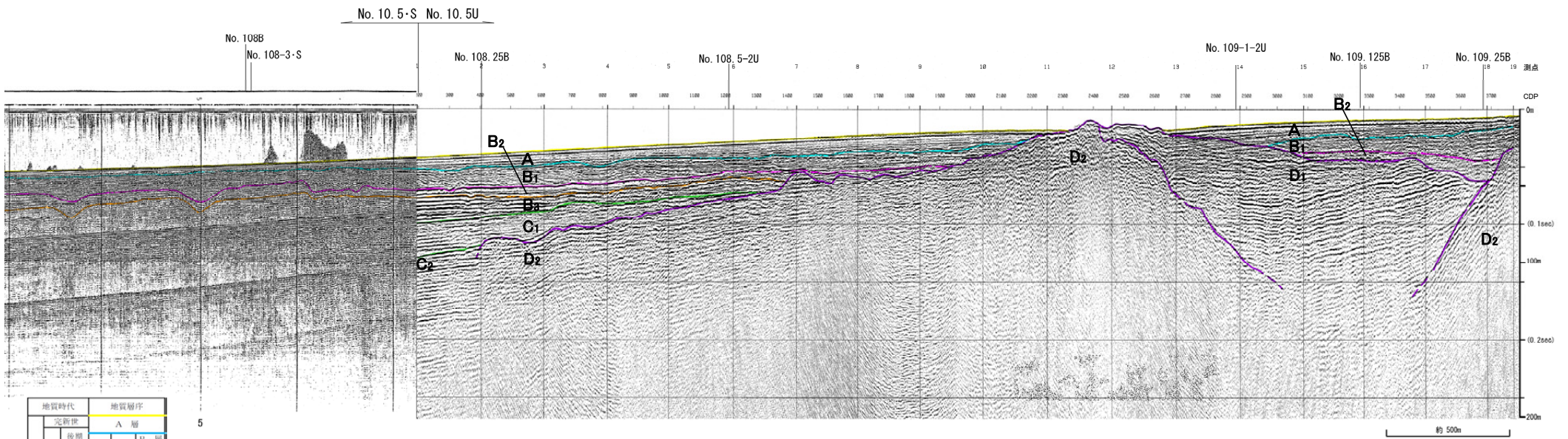
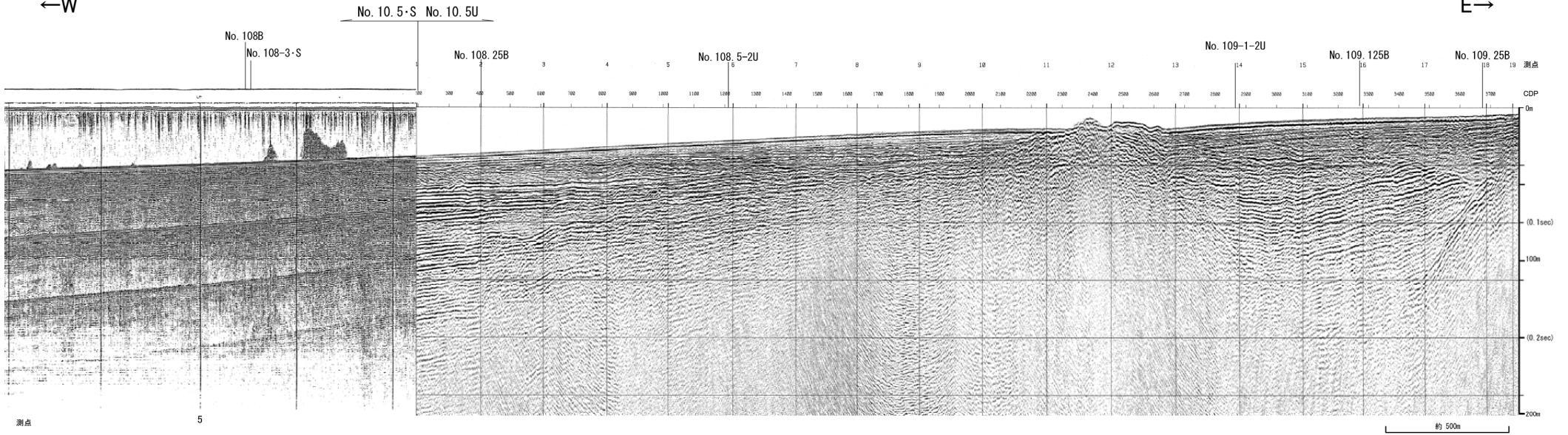


# No.10.5・S①, No.10.5U(北陸電カスパーカー, ブーマー)

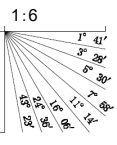
各音波探査記録の全線はP.2-1-61, 62

←W

E→

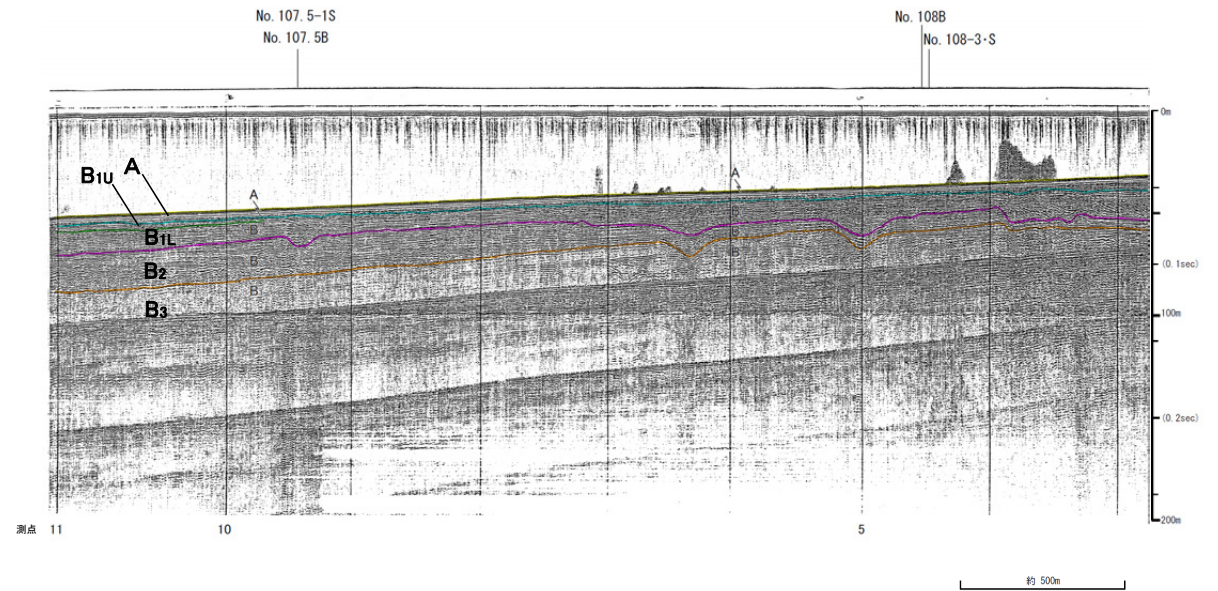
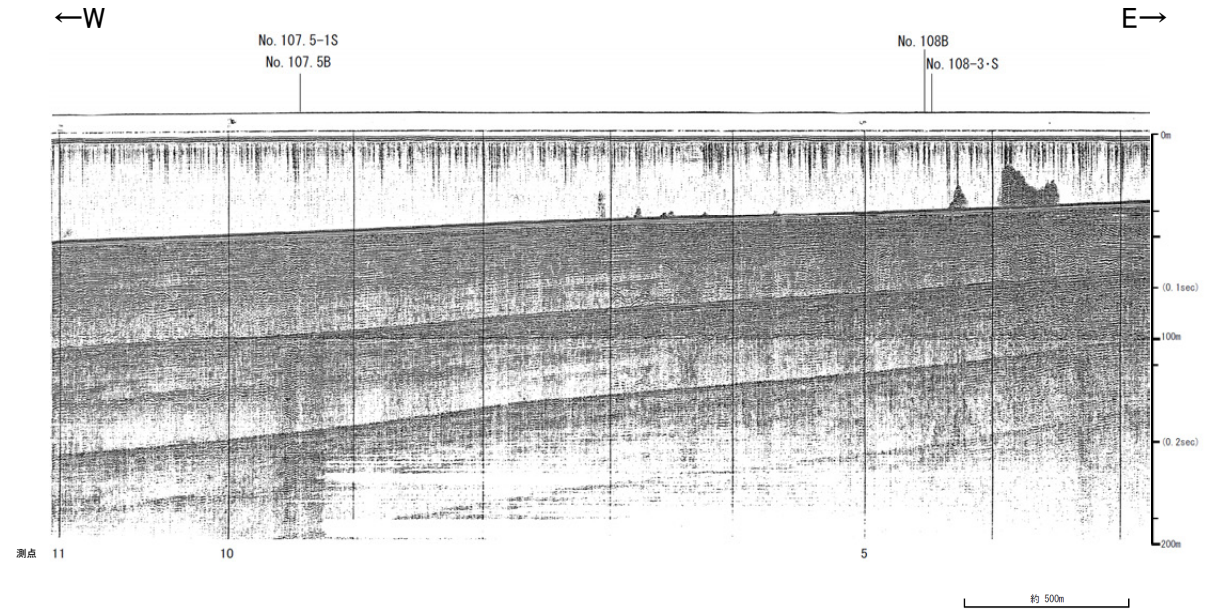


地質時代		地質層序	
第四紀	完新世	A層	
	更新世	後期	B <sub>10</sub> 層 B <sub>11</sub> 層 B <sub>12</sub> 層
		中期	B層 B <sub>2</sub> 層 B <sub>3</sub> 層
		前期	C層 C <sub>1</sub> 層 C <sub>2</sub> 層
第三紀	新第三紀	D層	
	中新世	D <sub>1</sub> 層	
	古第三紀	D <sub>2</sub> 層	
先第三紀			

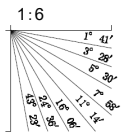




# No.10.5・S②(北陸電カスパーカー)

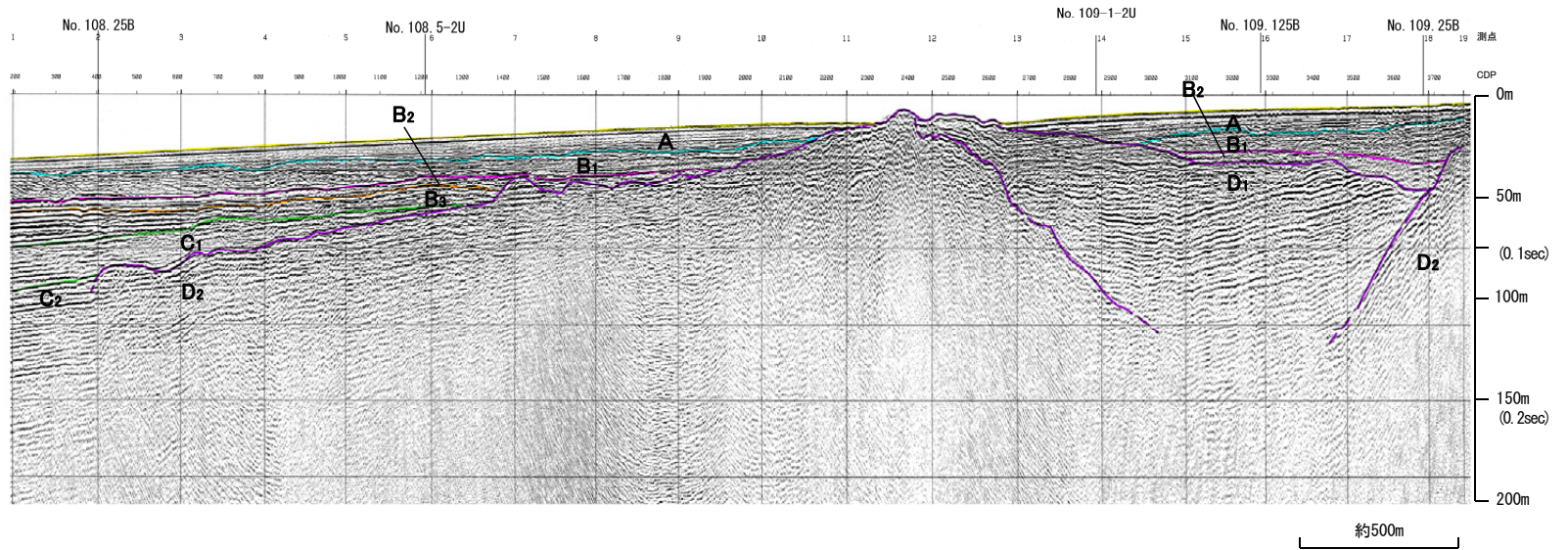
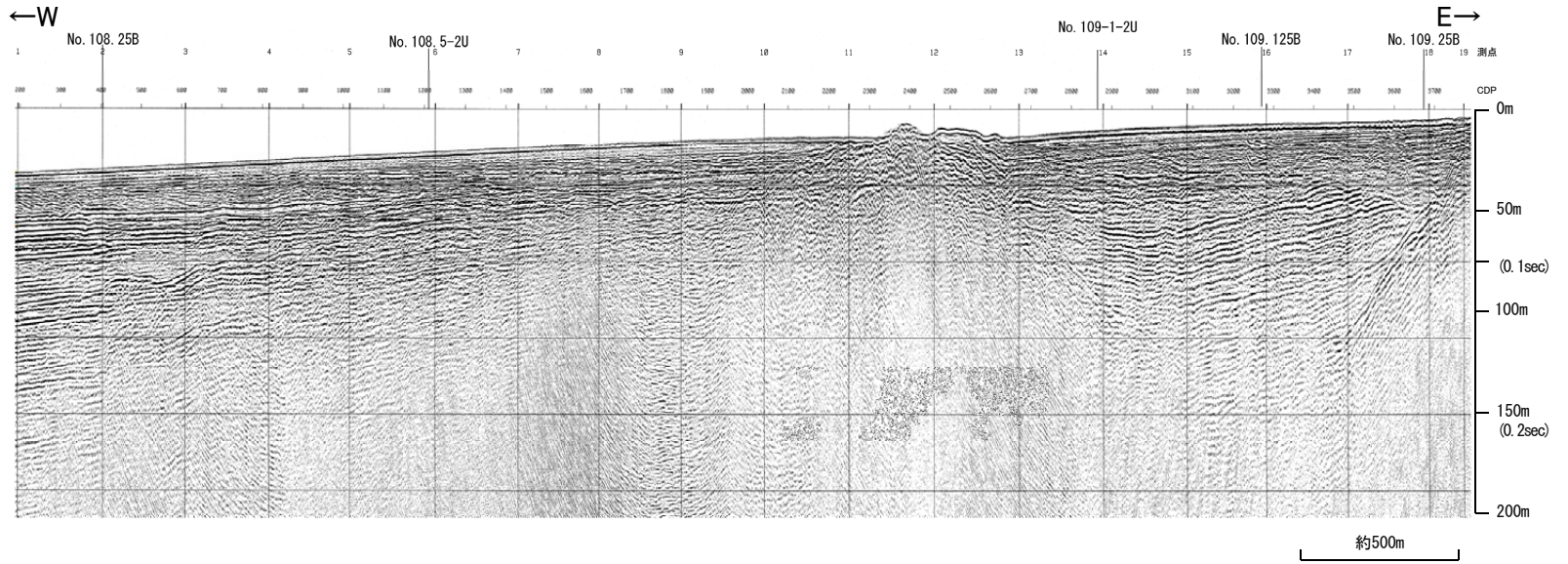


地質時代		地質層序	
第三紀	完新世	A層	
	後期	B <sub>1</sub> 層	B <sub>1U</sub> 層
		B <sub>1L</sub> 層	
	中期	B <sub>2</sub> 層	
		B <sub>3</sub> 層	
前期	C層		
新第三紀	鮮新世	C <sub>1</sub> 層	
	中新世	C <sub>2</sub> 層	
		D <sub>1</sub> 層	
古第三紀	D <sub>2</sub> 層		
第四紀	D <sub>2</sub> 層		

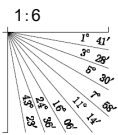


# No.10.5U(北陸電カブマー)

全線表示

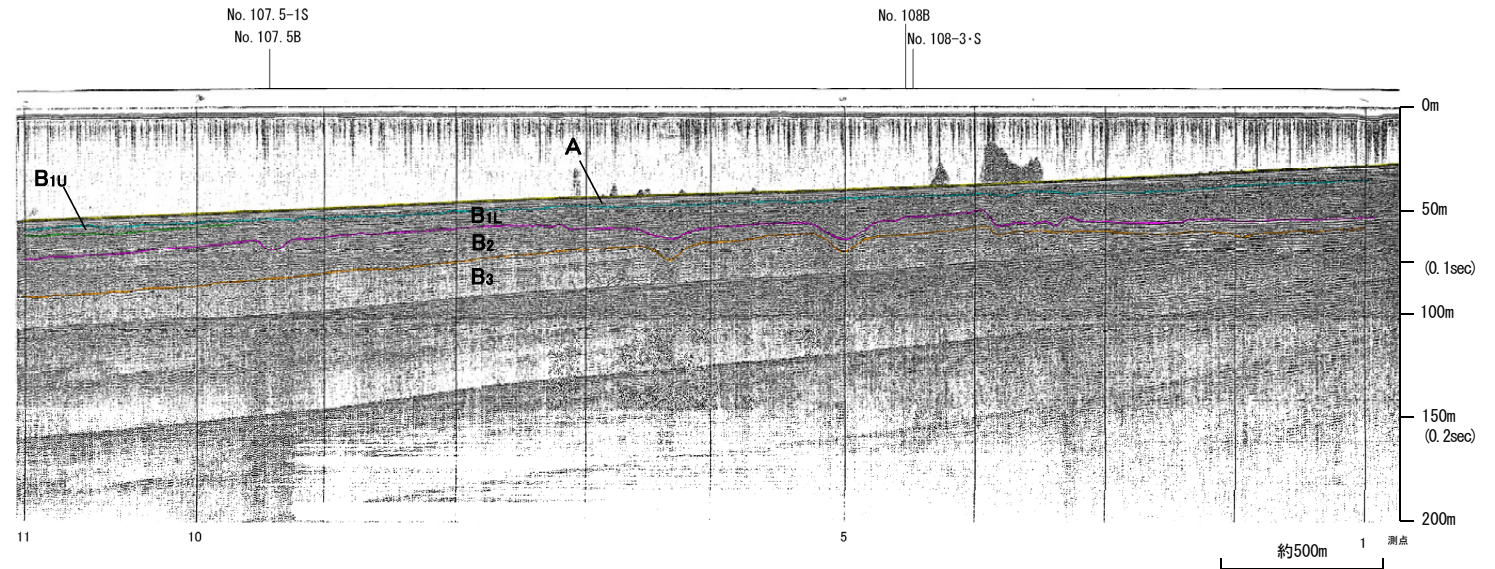
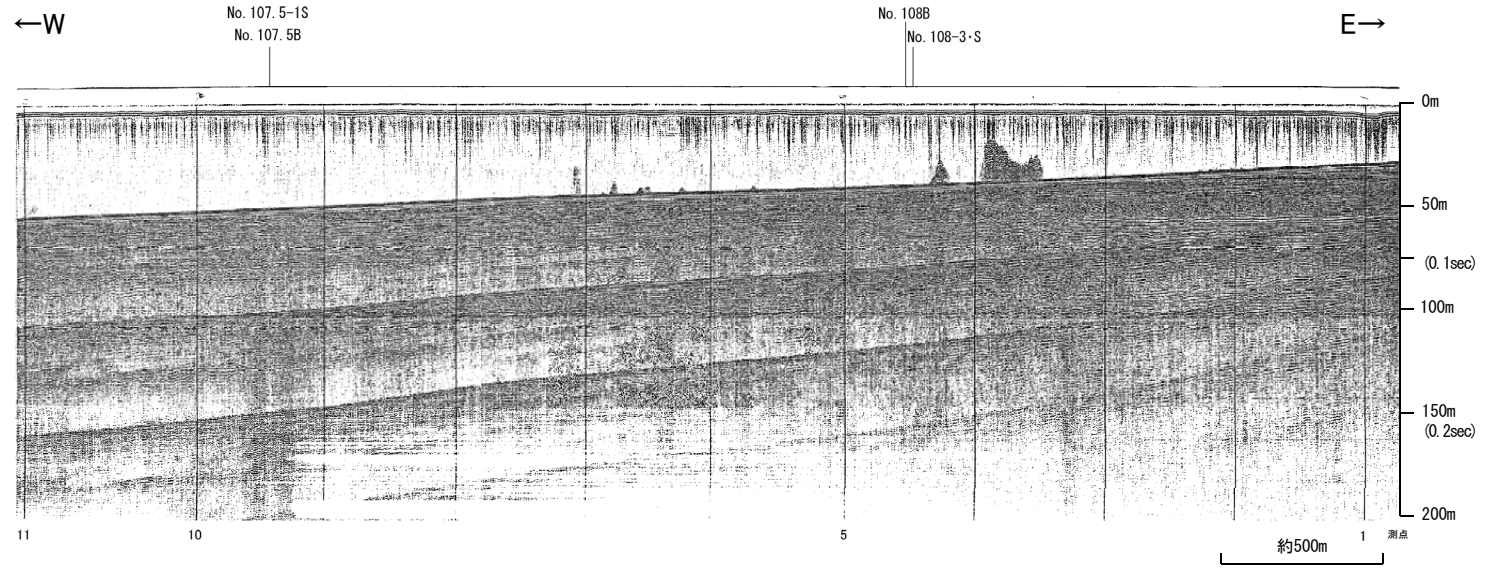


地質時代		地質層序	
第四紀	更新世	A層	
	中期	B層	B <sub>10</sub> 層 B <sub>11</sub> 層 B <sub>2</sub> 層 B <sub>3</sub> 層
		C層	C <sub>1</sub> 層 C <sub>2</sub> 層
	新第三紀	D層	D <sub>1</sub> 層
古第三紀	D <sub>2</sub> 層		

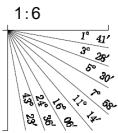


# No.10.5・S(北陸電カスパーカー)

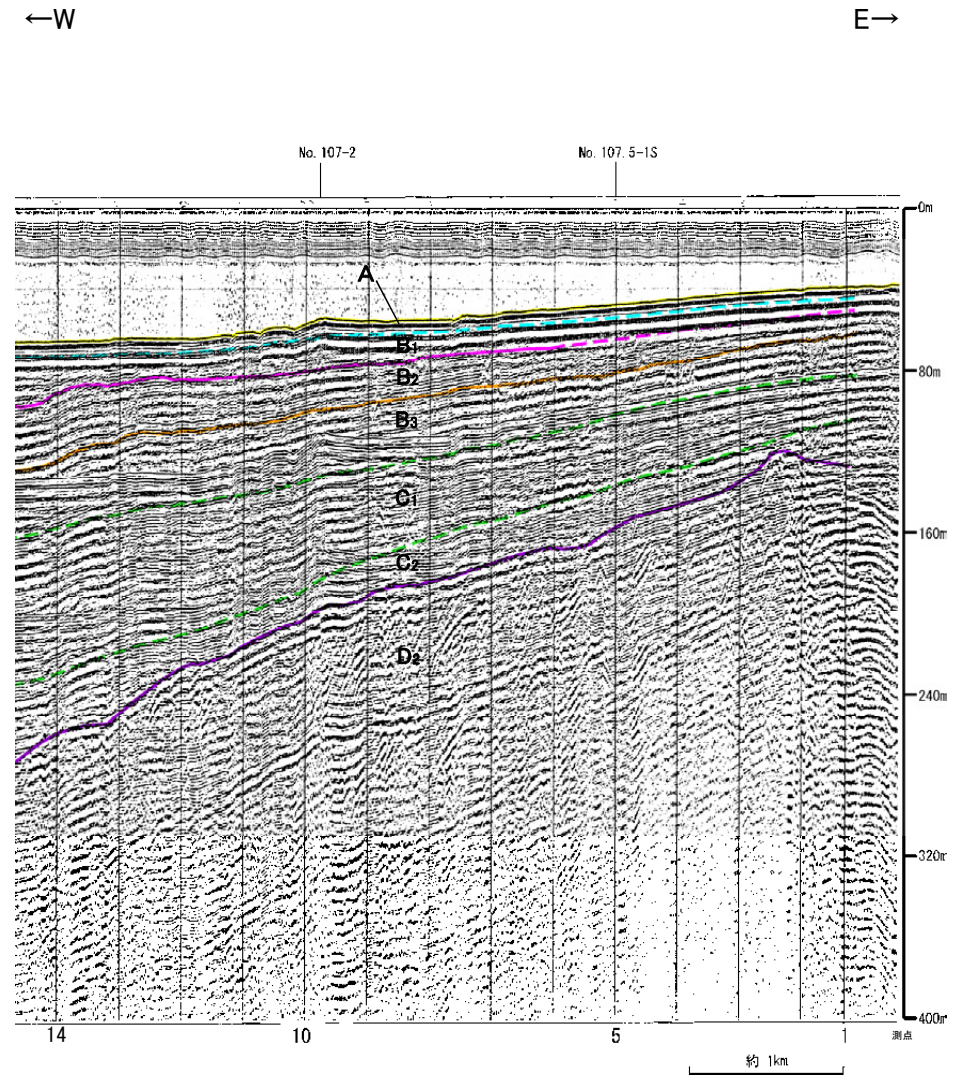
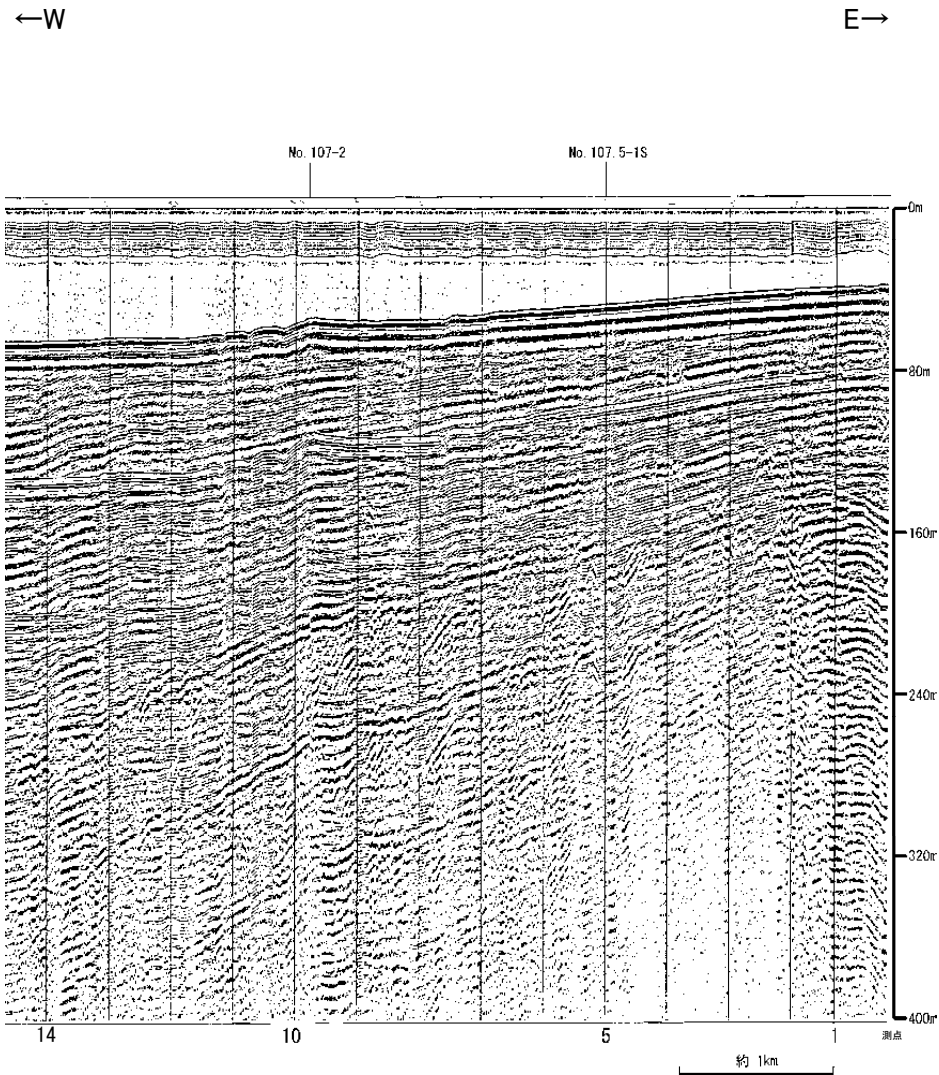
全線表示



地質時代		地質層序	
第四紀	完新世	A層	
	更新世	後期	B <sub>10</sub> 層 B <sub>11</sub> 層
		中期	B <sub>1</sub> 層 B <sub>2</sub> 層
		前期	C <sub>1</sub> 層
第三紀	新第三紀	D <sub>1</sub> 層	
	中新世	D <sub>2</sub> 層	
		古第三紀	D <sub>2</sub> 層
先第三紀			



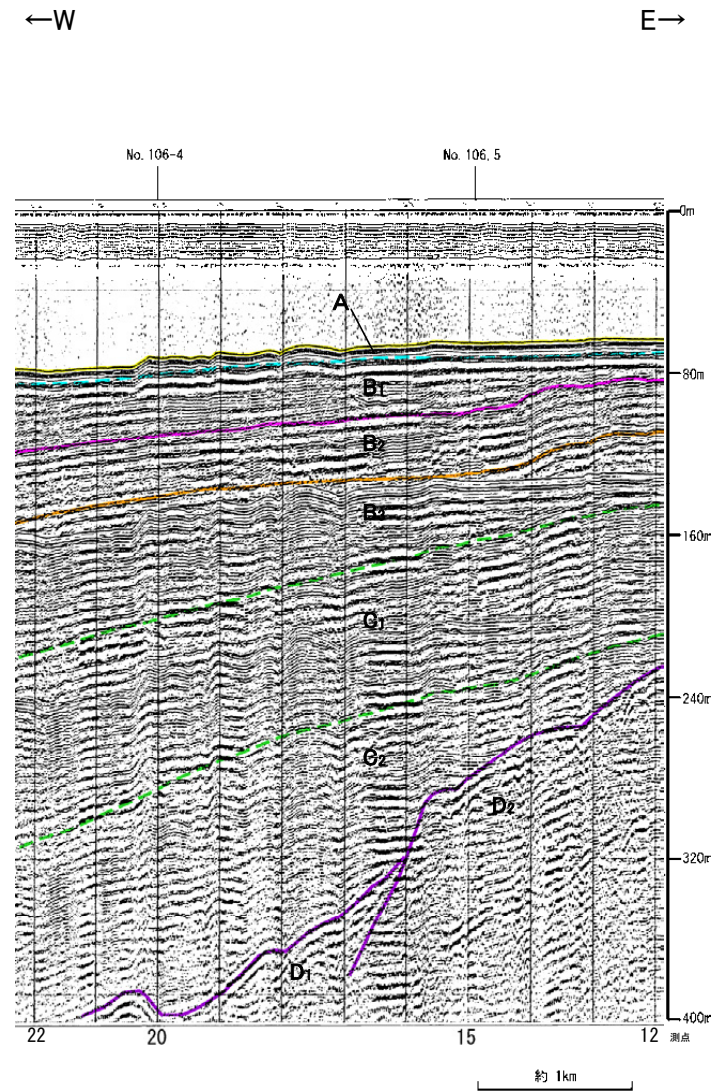
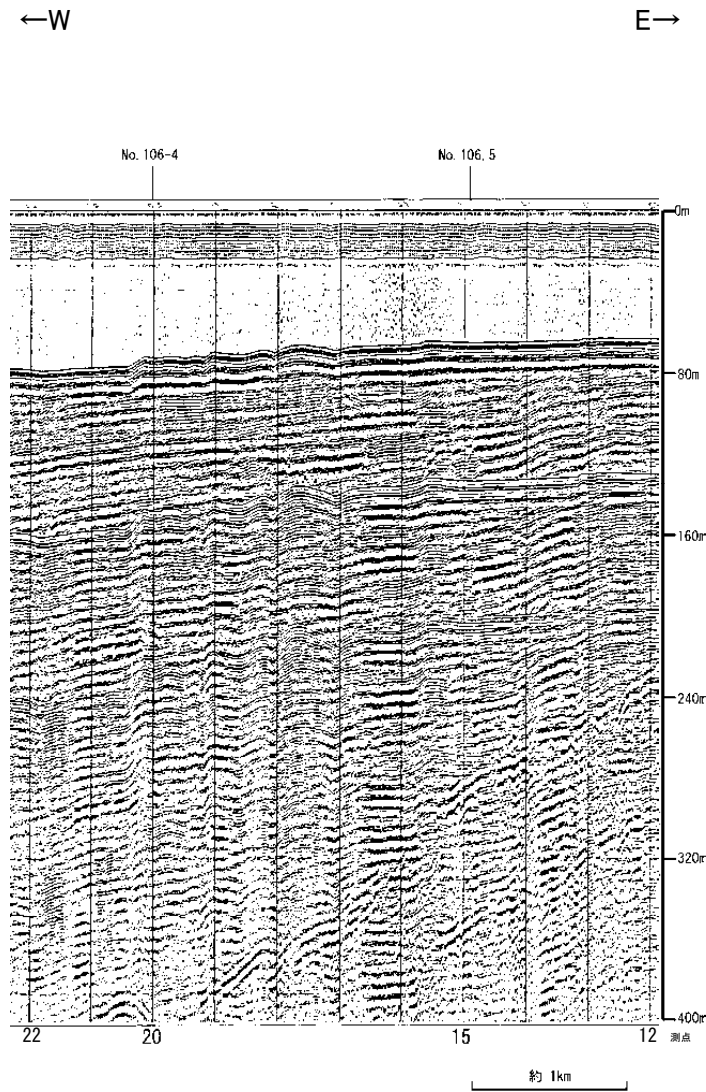
# No.10.5①(北陸電カスパーカー)



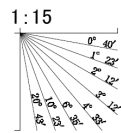
地質時代		地質層序		
第四紀	更新世	A層		
	後期	B <sub>1</sub> 層	B <sub>11</sub> 層	
	中期	B層	B <sub>2</sub> 層	B <sub>12</sub> 層
		前期	B <sub>3</sub> 層	B <sub>13</sub> 層
	全新世	C層	C <sub>1</sub> 層	
第三紀	新第三紀	D層	D <sub>1</sub> 層	
	中新世		D <sub>2</sub> 層	
	古第三紀			
先第三紀				

1:15

# No.10.5②(北陸電カスパーカー)



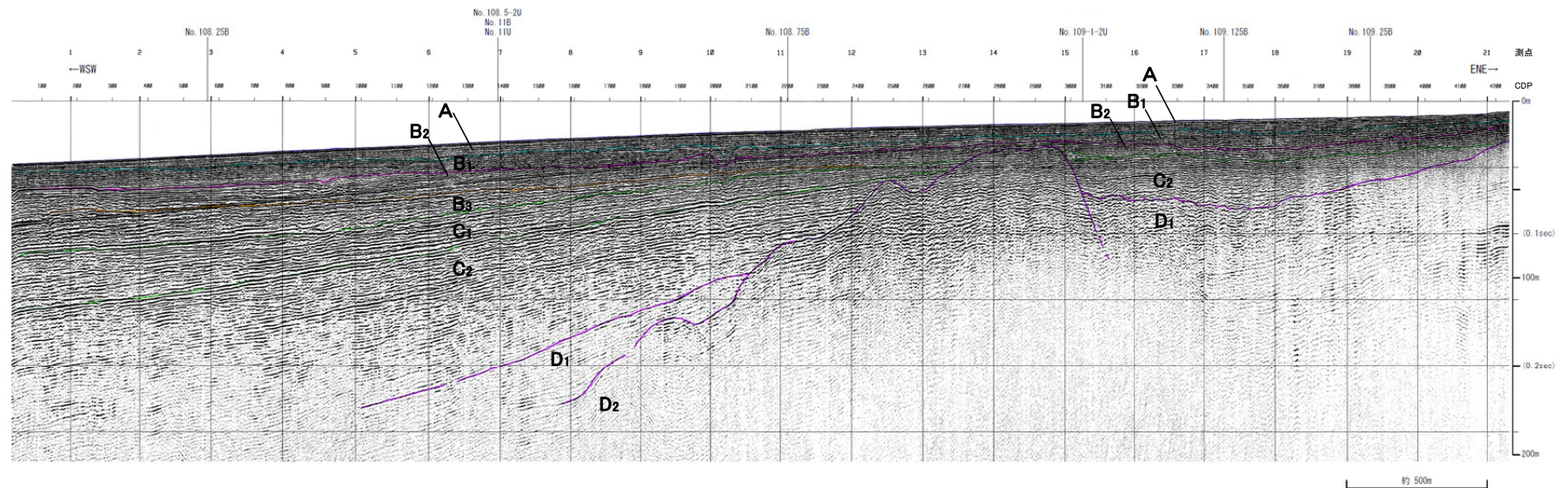
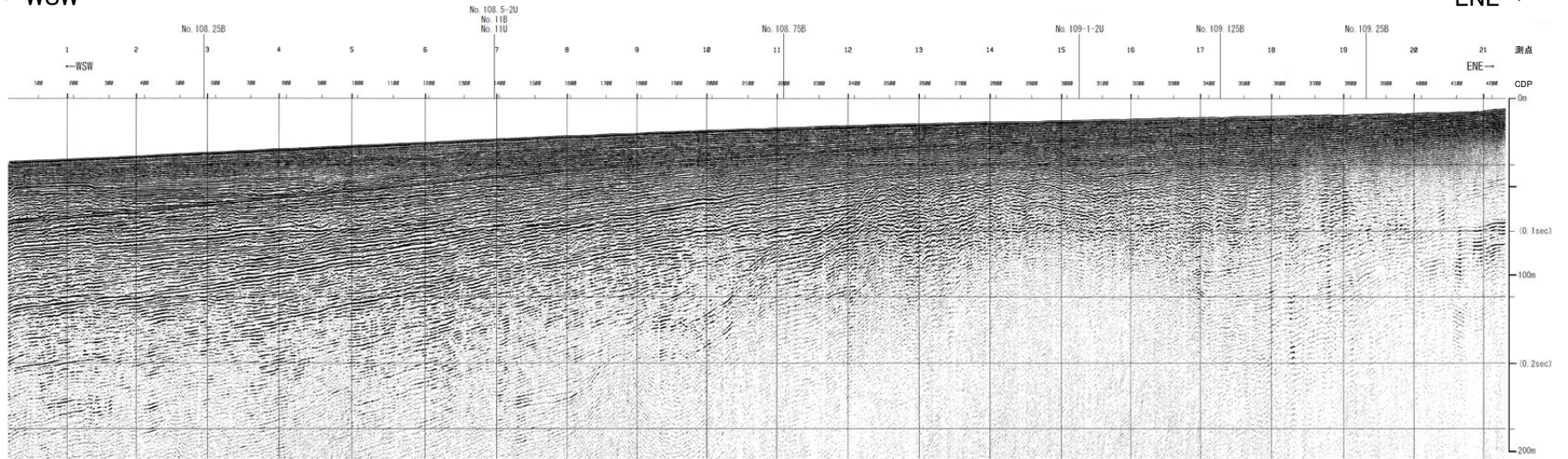
地質時代		地質層序	
第四紀	完新世	A 層	
	更新世	後期	B <sub>1</sub> 層 B <sub>11</sub> 層
		中期	B <sub>2</sub> 層 B <sub>3</sub> 層
	新第三紀	新新世	C <sub>1</sub> 層
先第三紀	中新世	D <sub>1</sub> 層	
	古第三紀	D <sub>2</sub> 層	



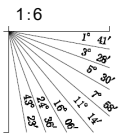
# No.10.8B(北陸電カブーマー)

←WSW

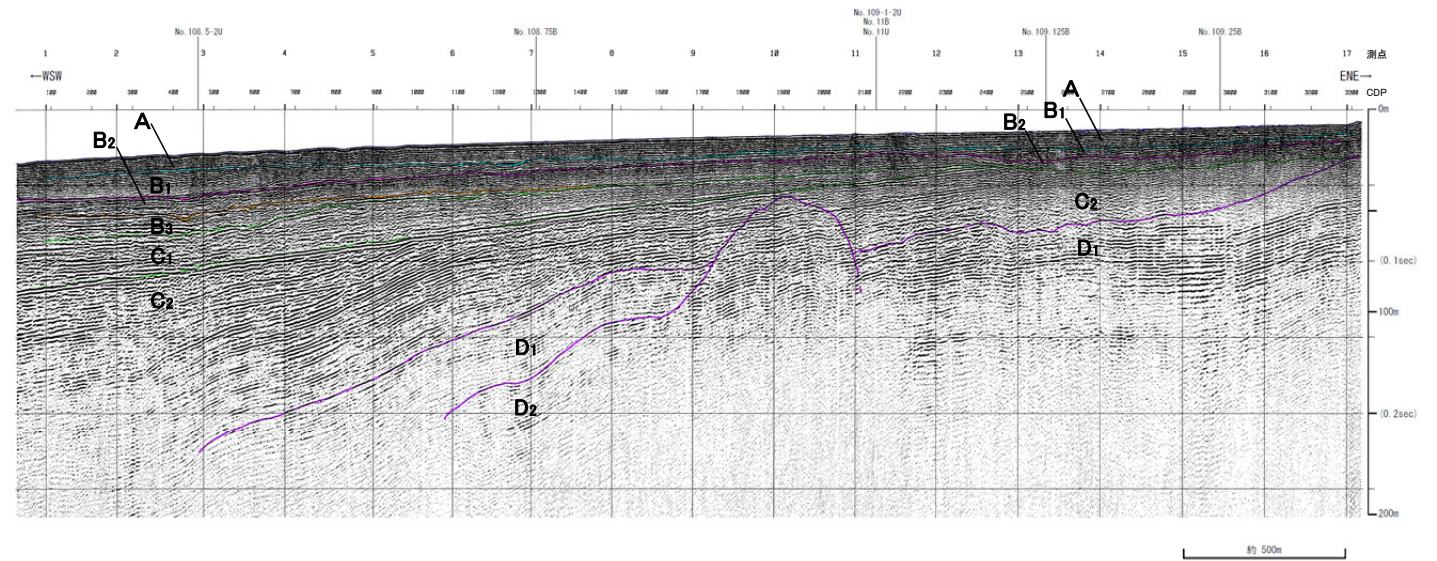
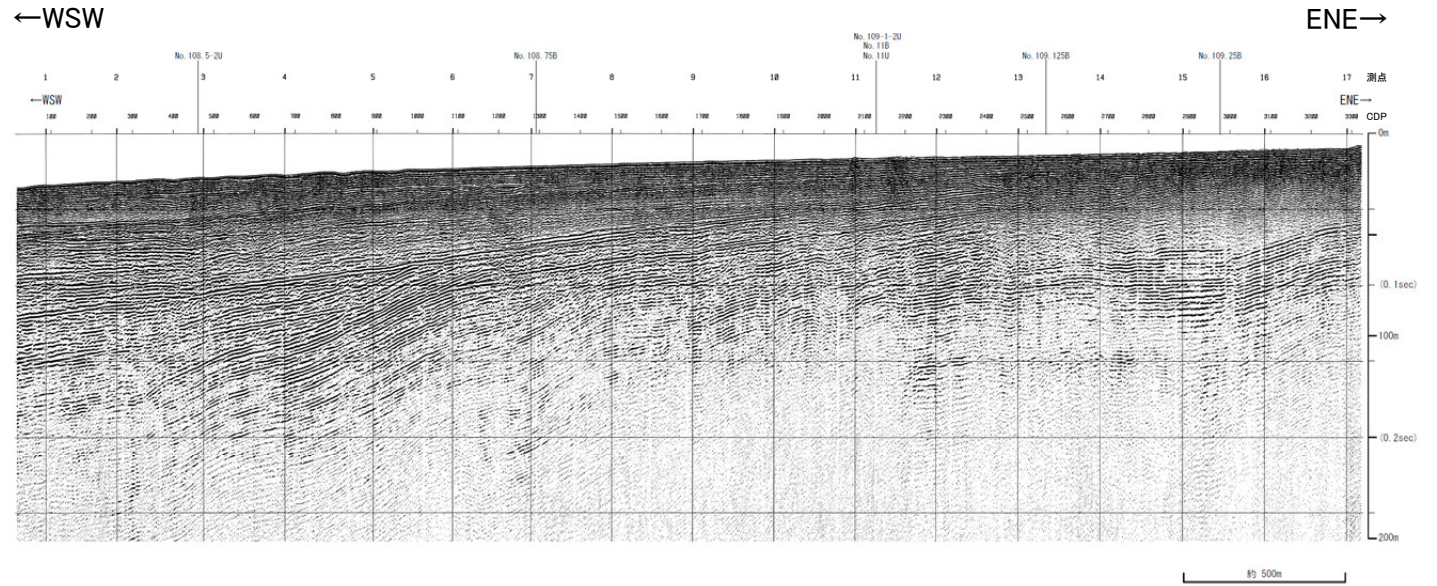
ENE→



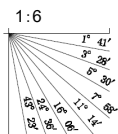
地質時代		地質層序
第四紀	完新世	A層
	後期	B <sub>1L</sub> 層
		B <sub>1H</sub> 層
	中期	B <sub>2</sub> 層
	前期	B <sub>3</sub> 層
C <sub>1</sub> 層		
第三紀	鮮新世	C <sub>2</sub> 層
	中新世	D <sub>1</sub> 層
	古第三紀	D <sub>2</sub> 層
先第三紀		



# 補No.11B(北陸電カブーマー)

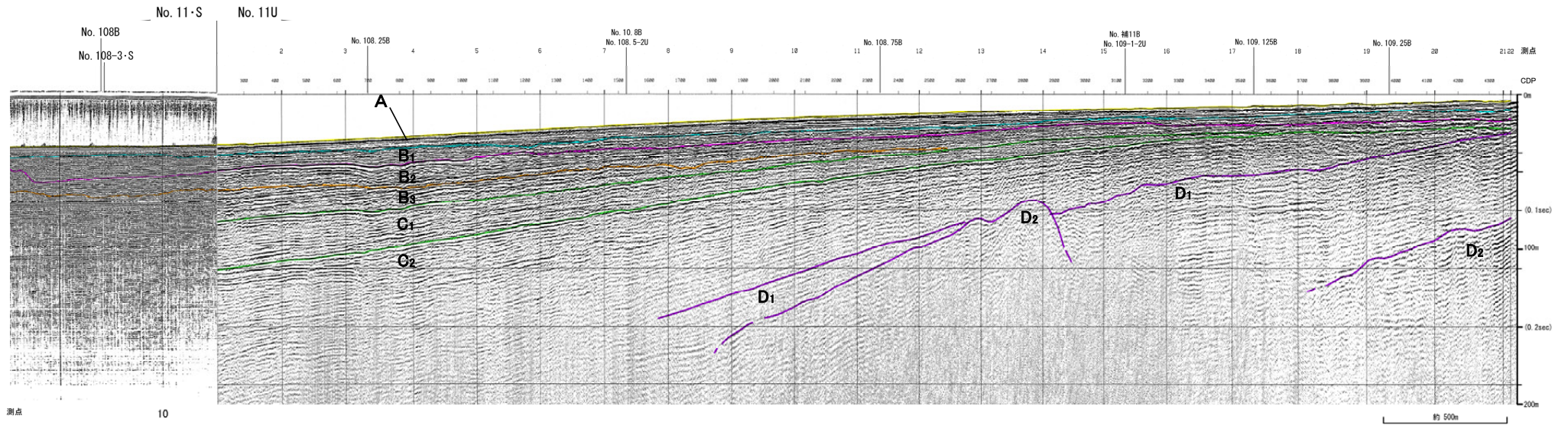
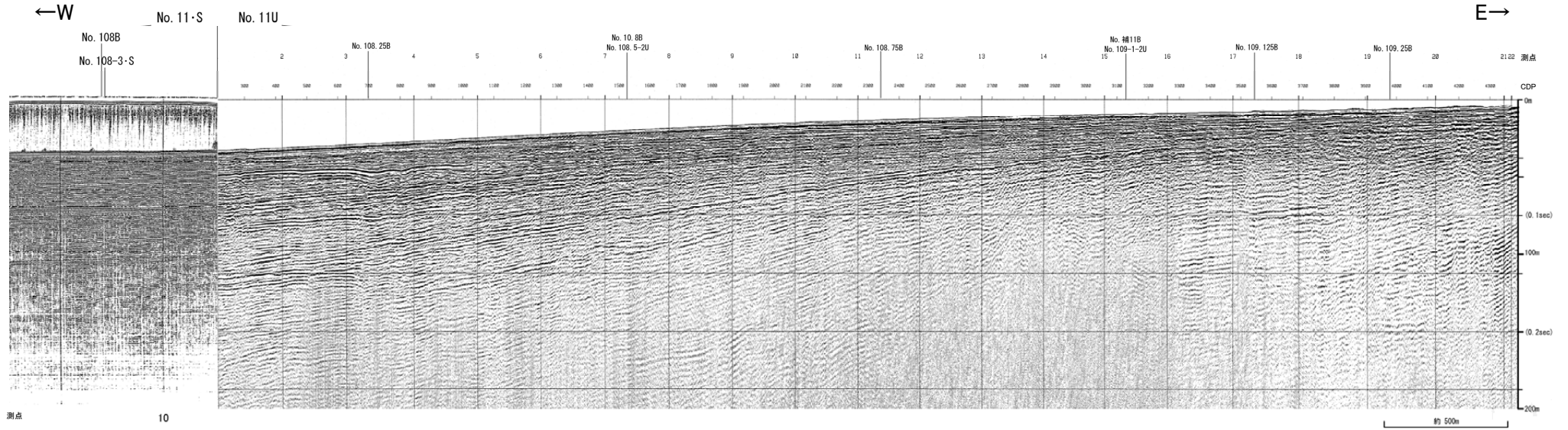


地質時代		地質層序
第四紀	完新世	A層
	後期	B <sub>10</sub> 層
		B <sub>11</sub> 層
	中期	B層
	前期	B <sub>2</sub> 層
B <sub>3</sub> 層		
第三紀	新第三紀	C層
	鮮新世	C <sub>1</sub> 層
		C <sub>2</sub> 層
	中新世	D層
古第三紀	D <sub>1</sub> 層	
先第三紀	D <sub>2</sub> 層	

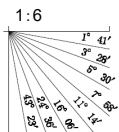


# No.11・S①, No.11U(北陸電カスパーカー, ブーマー)

各音波探査記録の全線はP.2-1-69, 70

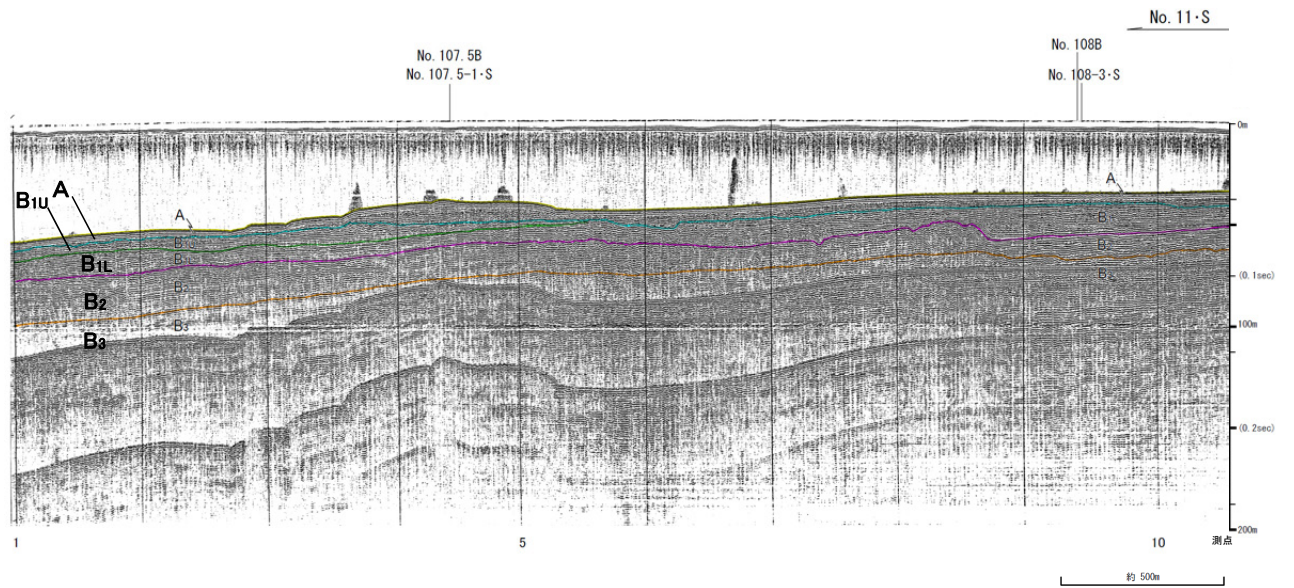
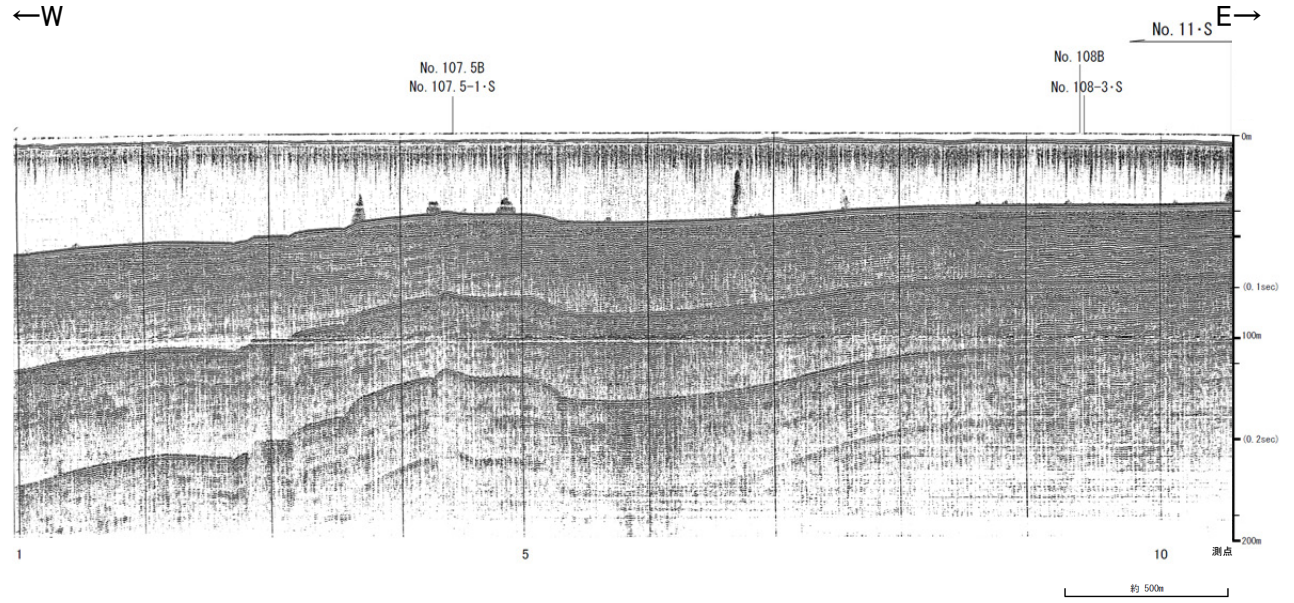


地質時代		地質層序
第四紀	更新世	A層
	後期	B <sub>1</sub> 層
		B <sub>2</sub> 層
	中期	B <sub>3</sub> 層
		B <sub>3</sub> 層
	前期	C <sub>1</sub> 層
第三紀	鮮新世	C <sub>2</sub> 層
	中新世	D <sub>1</sub> 層
		D <sub>2</sub> 層
古第三紀		
先第三紀		

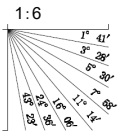




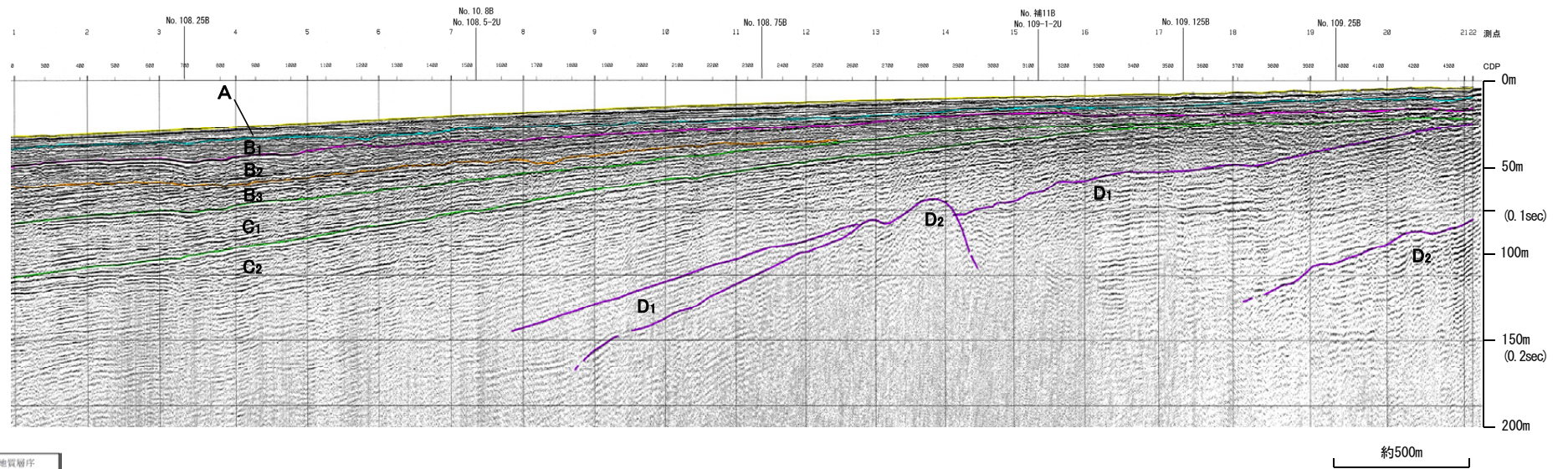
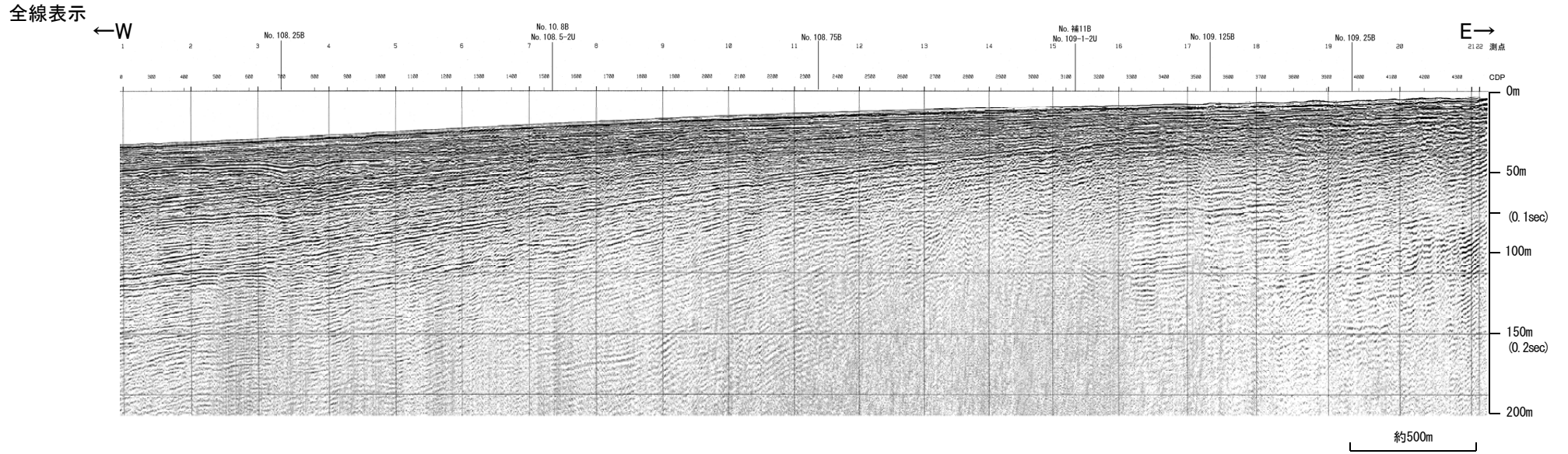
# No.11・S②(北陸電カスパーカー)



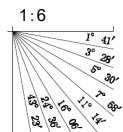
地質時代		地質層序	
第四紀	更新世	A層	
	後期	B <sub>1u</sub> 層	B <sub>1l</sub> 層
	中期	B <sub>2</sub> 層	B <sub>3</sub> 層
	前期	C <sub>1</sub> 層	C <sub>2</sub> 層
	鮮新世	D <sub>1</sub> 層	D <sub>2</sub> 層
新第三紀	中新世	D層	
古第三紀			D <sub>2</sub> 層
先第三紀			



# No.11U(北陸電カブーマー)

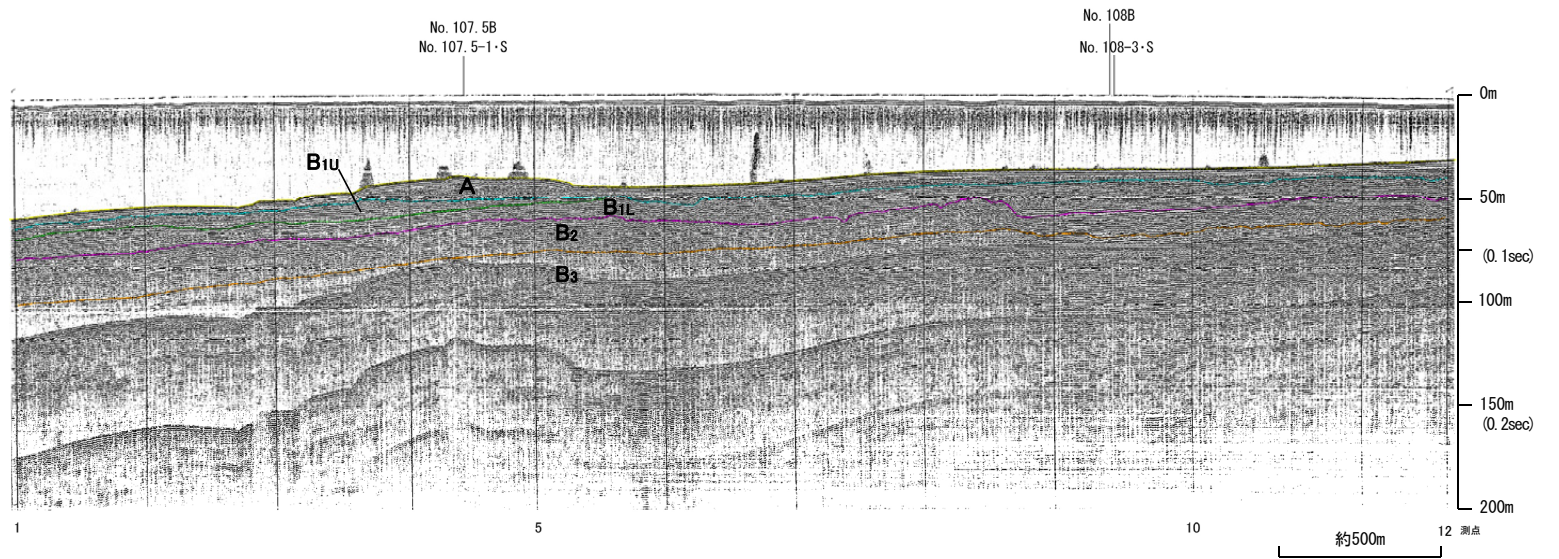
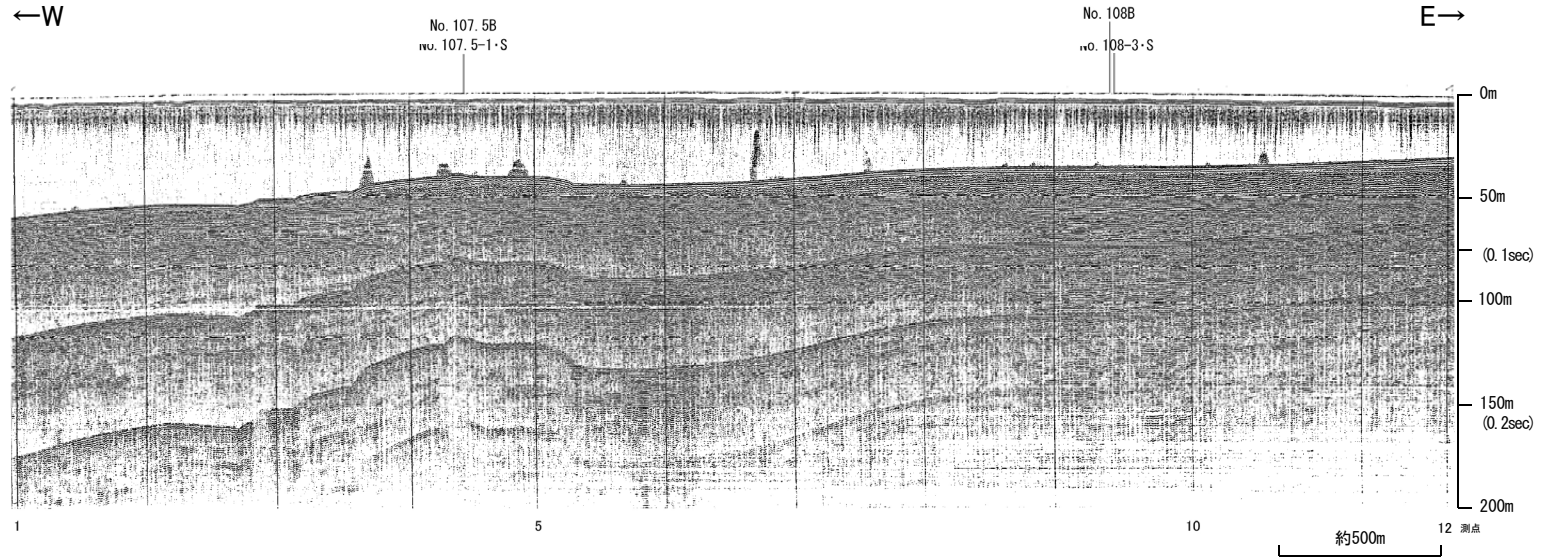


地質時代		地質層序
第四紀	更新世	A層
	後期	B <sub>10</sub> 層
	中期	B <sub>1</sub> 層
	前期	B <sub>2</sub> 層
		B <sub>3</sub> 層
第三紀	鮮新世	C <sub>1</sub> 層
	中新世	C <sub>2</sub> 層
古第三紀		D <sub>1</sub> 層
		D <sub>2</sub> 層
先第三紀		

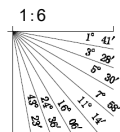


# No.11・S(北陸電カスパーカー)

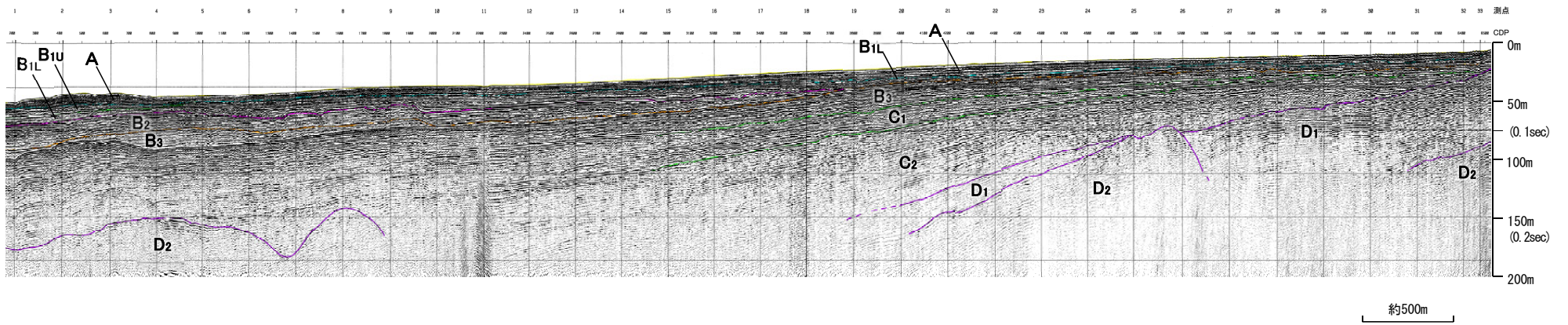
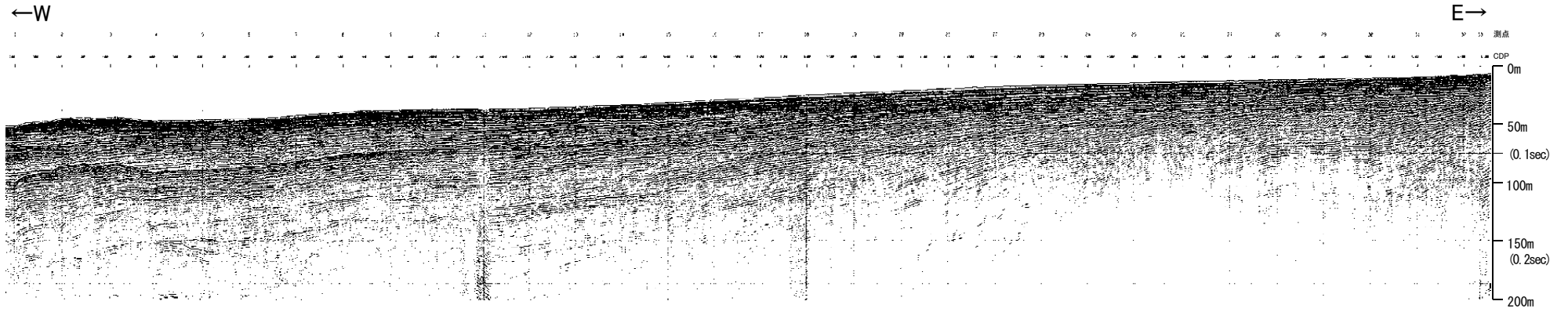
全線表示



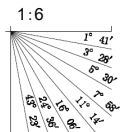
地質時代		地質層序
第四紀	更新世	A層
	後期	B <sub>1u</sub> 層
		B <sub>1L</sub> 層
	中期	B <sub>2</sub> 層
		B <sub>3</sub> 層
前期	C <sub>1</sub> 層	
第三紀	新第三紀	C <sub>2</sub> 層
	中新世	D <sub>1</sub> 層
		D <sub>2</sub> 層
古第三紀		
先第三紀		



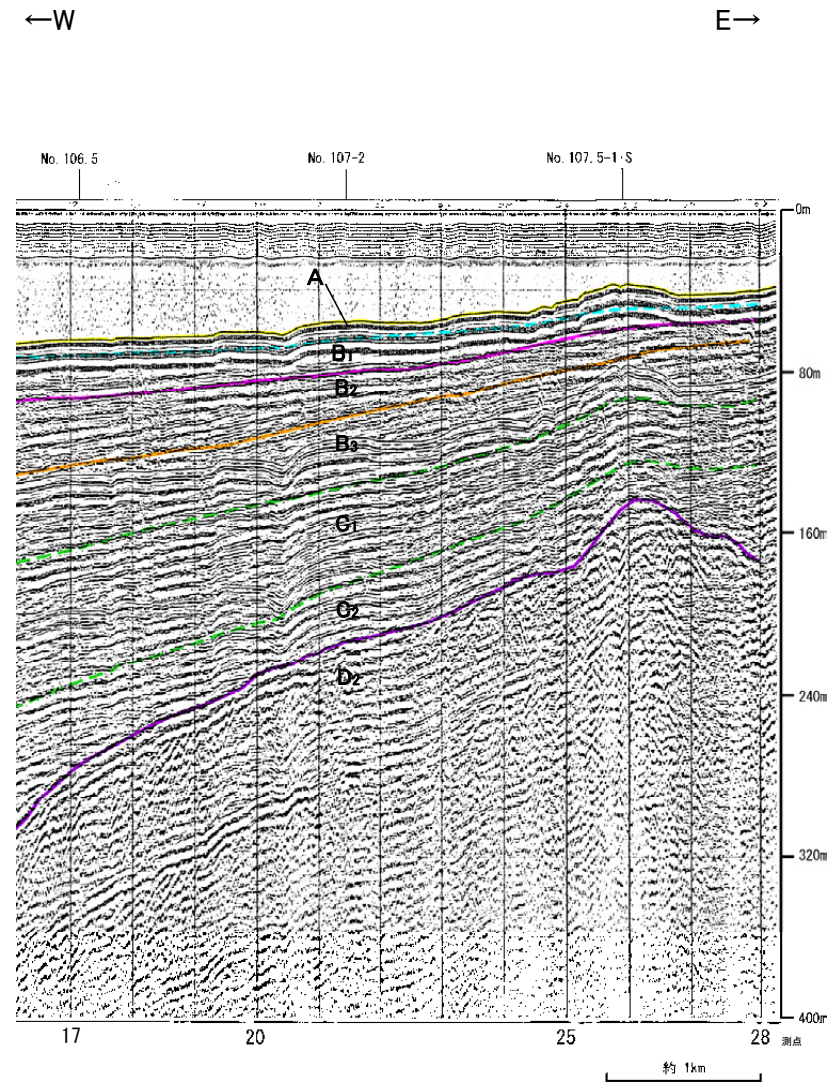
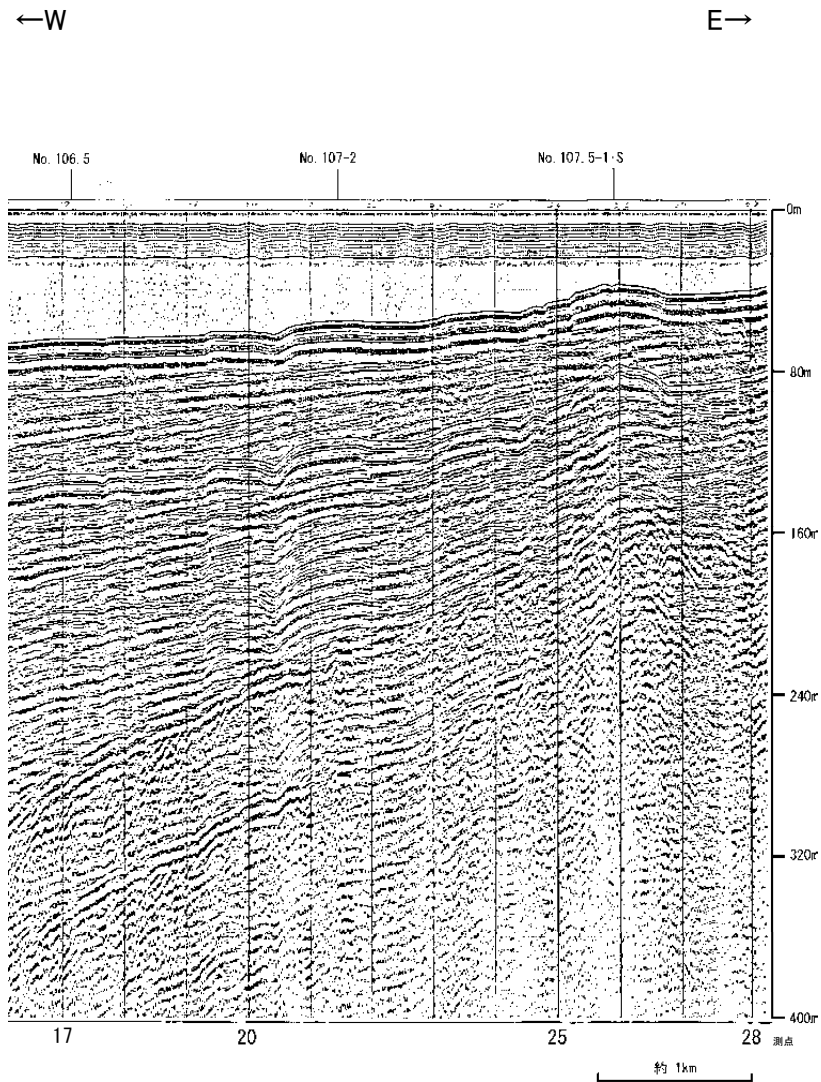
# No.11B(北陸電カブーマー)



地質時代		地質層序	
第四紀	完新世	A層	
	更新世	後期	B <sub>1U</sub> 層 B <sub>1L</sub> 層
		中期	B <sub>2</sub> 層 B <sub>3</sub> 層
		前期	C <sub>1</sub> 層 C <sub>2</sub> 層
	第三紀	新第三紀	D <sub>1</sub> 層
中新世		D <sub>2</sub> 層	
古第三紀 先第三紀			



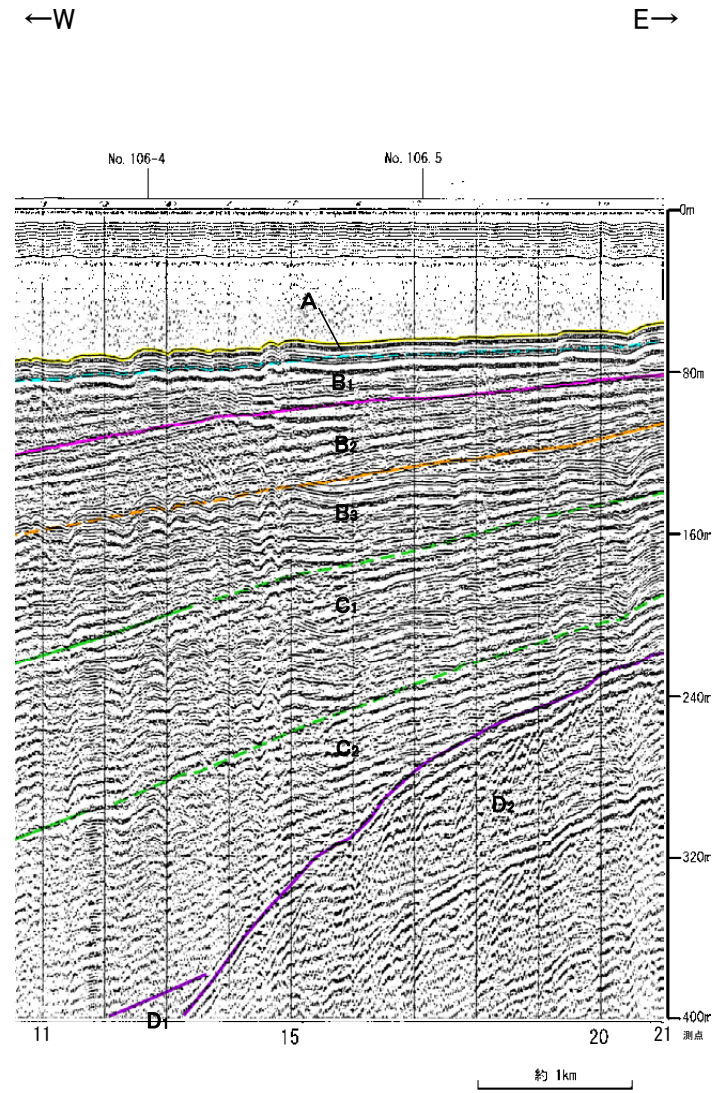
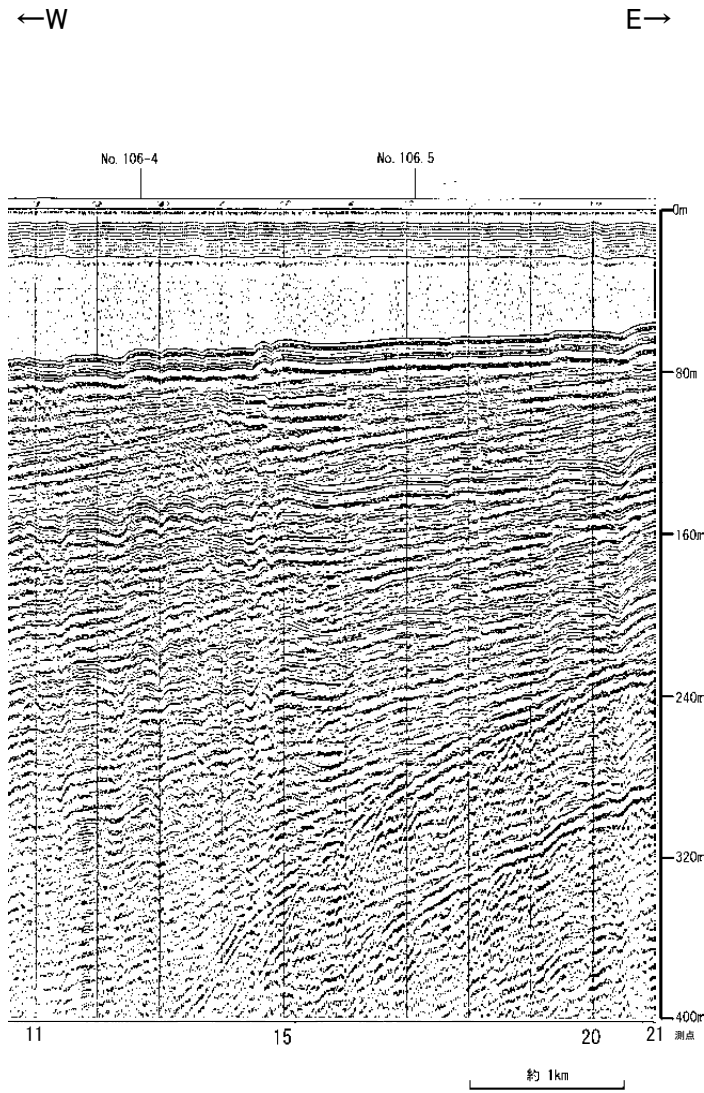
# No.11-2①(北陸電力スパーカー)



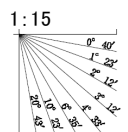
地質時代		地質層序	
第四紀	全新世	A層	
	更新世	後期	B <sub>1</sub> 層
		中期	B層
			B <sub>2</sub> 層
	前期	C <sub>1</sub> 層	
	第三紀	新第三紀	C層
中新世		D <sub>1</sub> 層	
		古第三紀	D <sub>2</sub> 層
先第三紀			

1:15

# No.11-2②(北陸電カスパーカー)

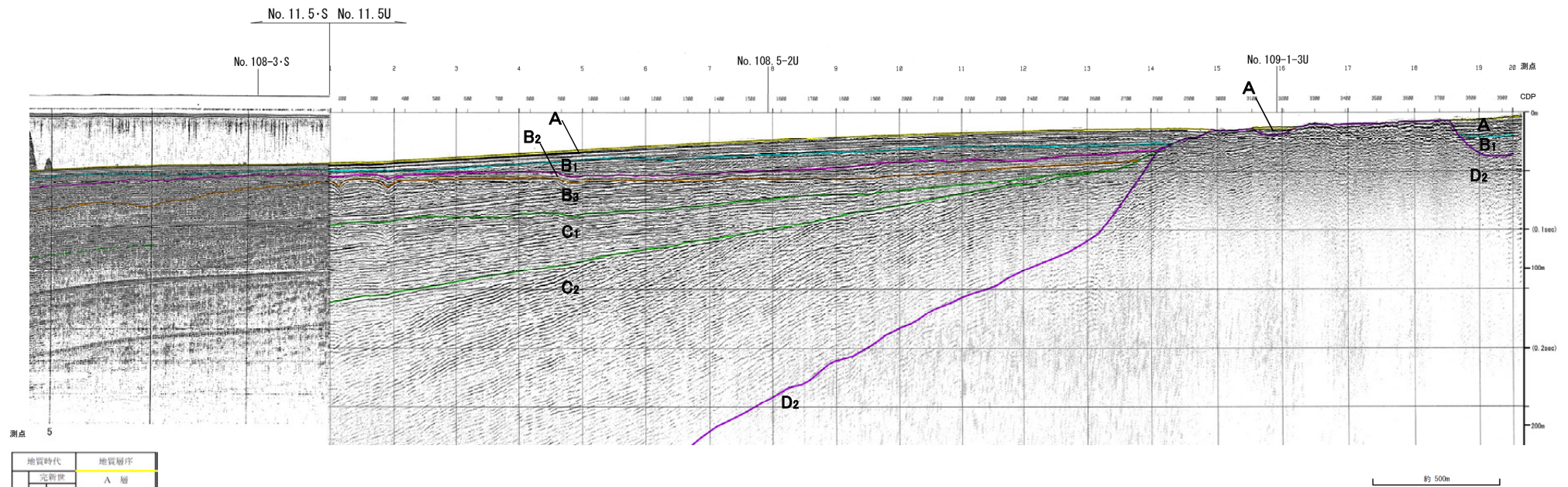
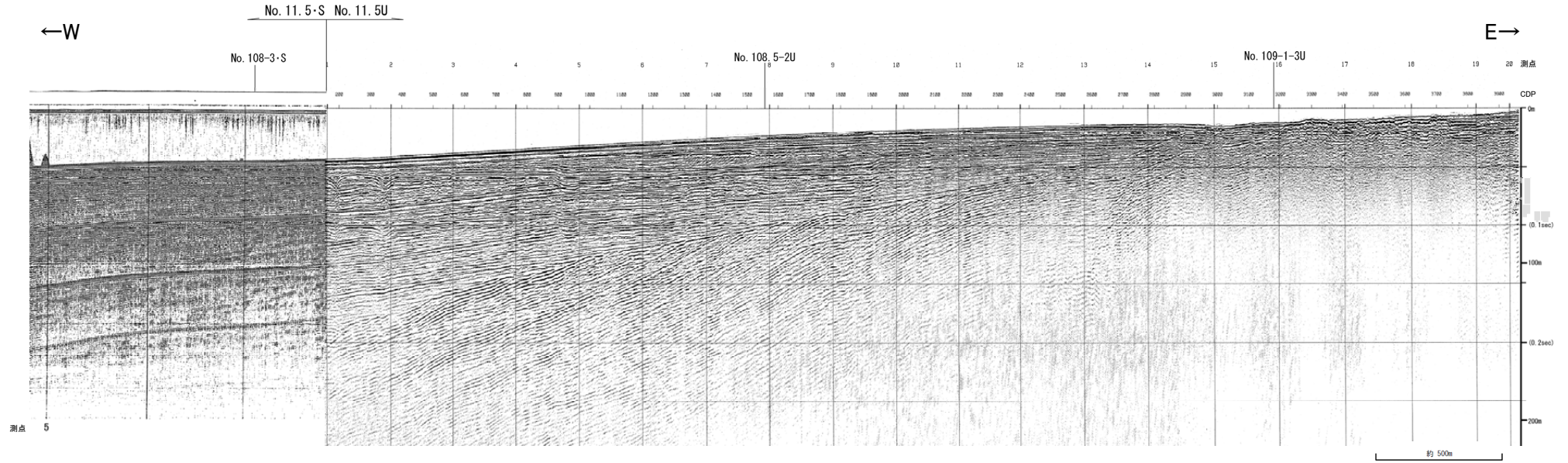


地質時代		地質層序	
第四紀	完新世	A層	
	更新世	後期	B <sub>1</sub> 層
		中期	B <sub>2</sub> 層
		前期	B <sub>3</sub> 層
	新第三紀	中新世	C層
古第三紀	中新世	D <sub>1</sub> 層	
	第三紀	D <sub>2</sub> 層	

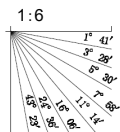


# No.11.5・S①, No.11.5U(北陸電カスパーカー, ブーマー)

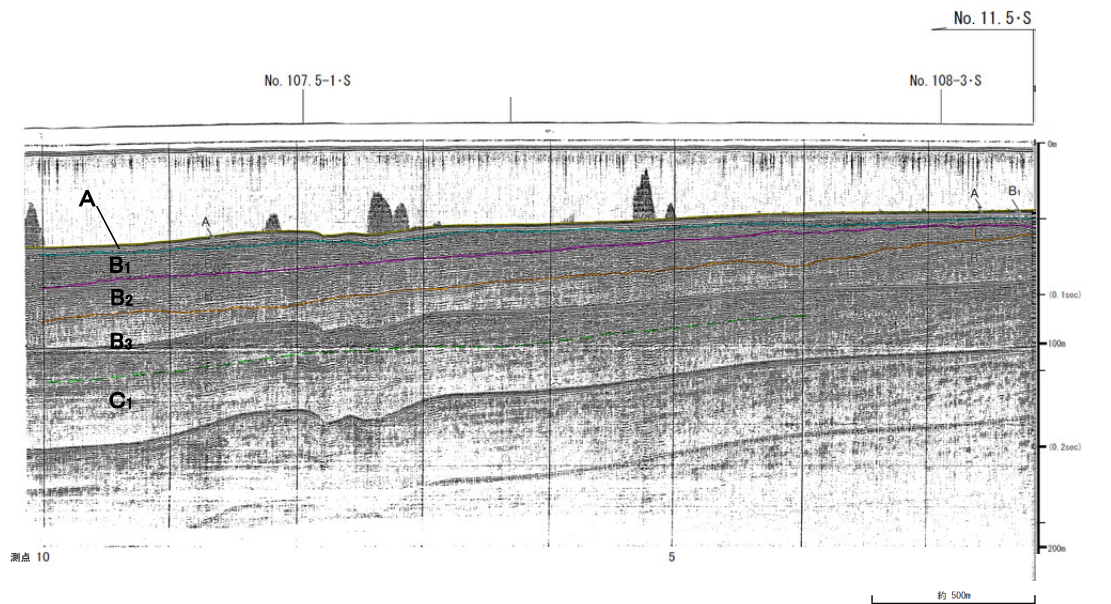
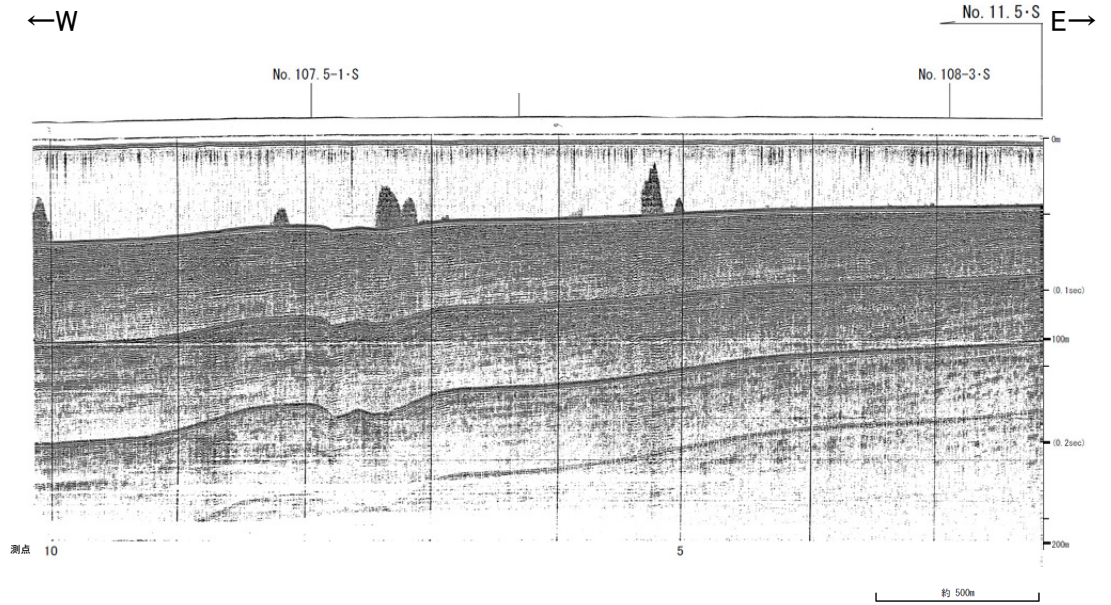
各音波探査記録の全線はP.2-1-76, 77



地質時代		地質層序	
第四紀	更新世	後期	A層
	中期	B <sub>1</sub> 層	B <sub>11</sub> 層
		B <sub>2</sub> 層	B <sub>12</sub> 層
		B <sub>3</sub> 層	B <sub>13</sub> 層
	前期	C <sub>1</sub> 層	C <sub>2</sub> 層
第三紀	中新世	D <sub>1</sub> 層	D <sub>2</sub> 層
	中新世	D <sub>1</sub> 層	D <sub>2</sub> 層
	中新世	D <sub>1</sub> 層	D <sub>2</sub> 層

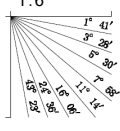


# No.11.5・S②(北陸電カスパーカー)



地質時代		地質層序	
第四紀	完新世	A層	
	更新世	後期	B <sub>1</sub> 層 B <sub>1L</sub> 層
		中期	B <sub>2</sub> 層 B <sub>3</sub> 層
		前期	C <sub>1</sub> 層 C <sub>2</sub> 層
	新第三紀	中新世	D <sub>1</sub> 層
古第三紀		D <sub>2</sub> 層	
先第三紀			

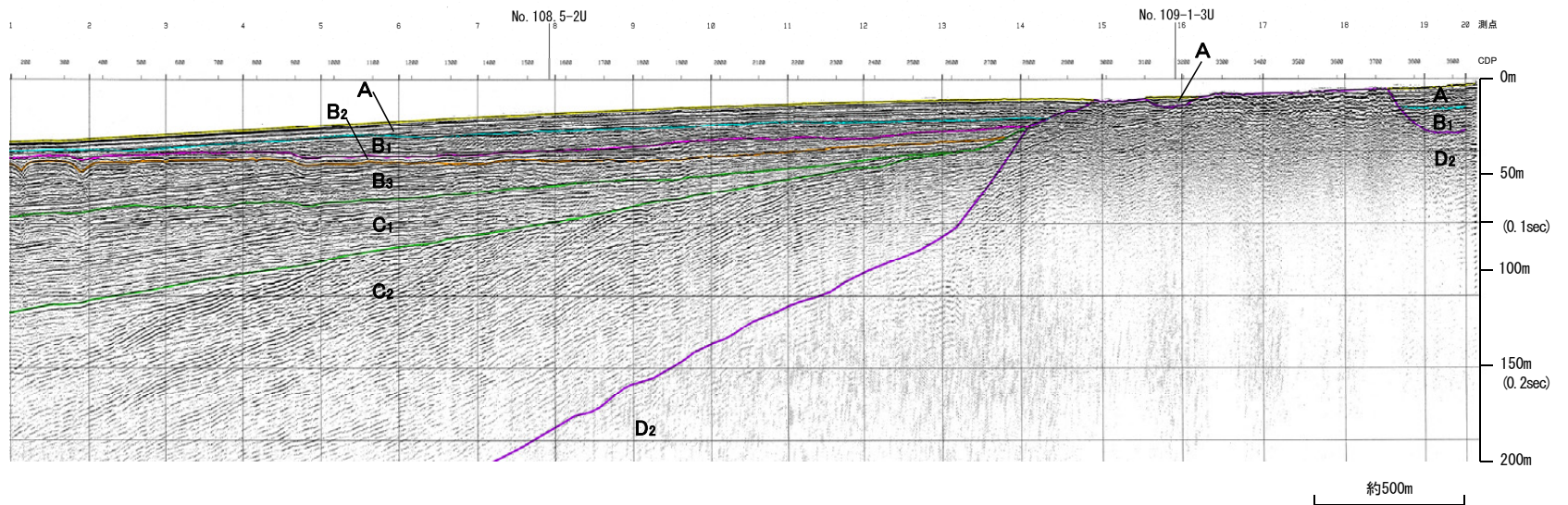
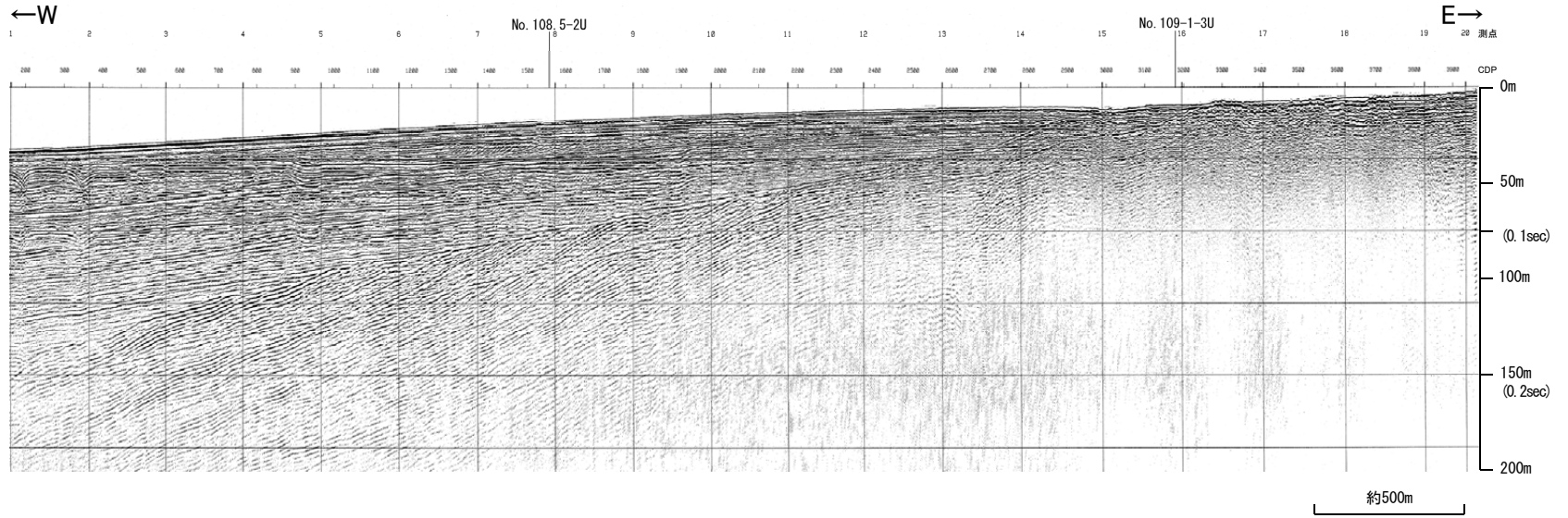
1:6



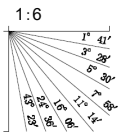


# No.11.5U(北陸電カブマー)

全線表示

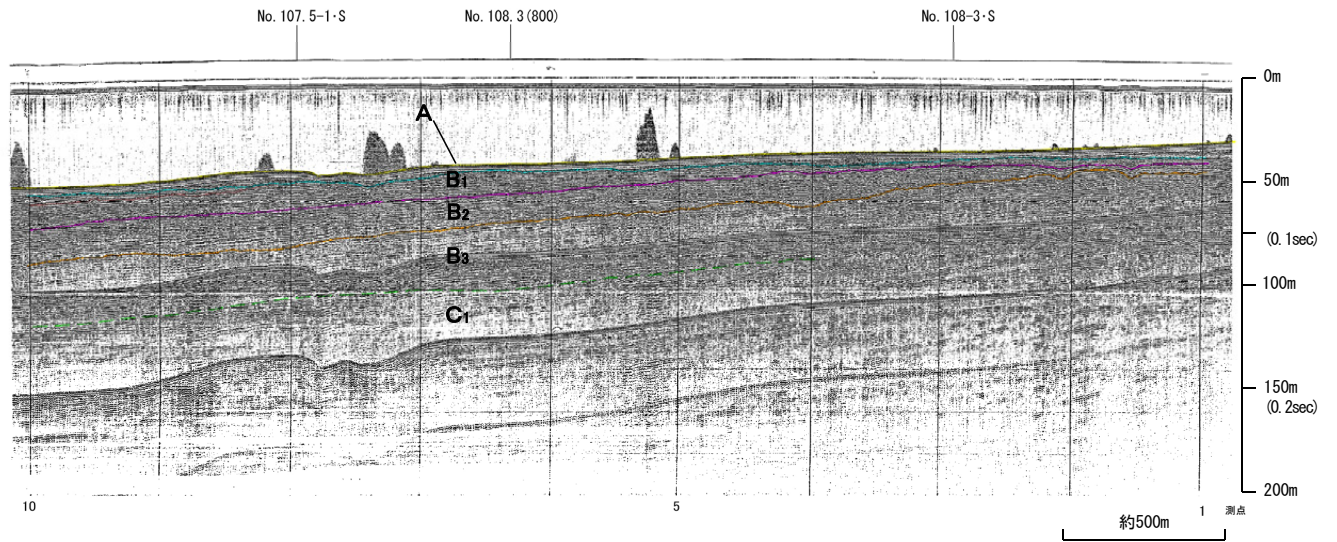
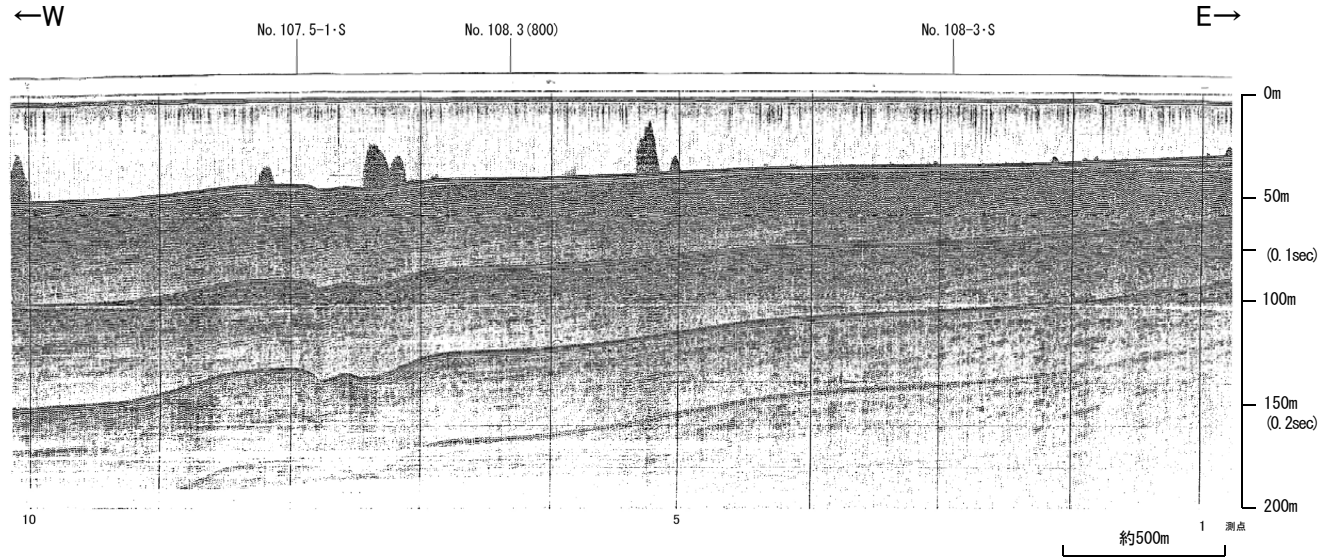


地質時代		地質層序
第四紀	更新世	A層
		B <sub>10</sub> 層
	中世	B <sub>1</sub> 層
		B <sub>2</sub> 層
		B <sub>3</sub> 層
前期	C <sub>1</sub> 層	
第三紀	新第三紀	C <sub>2</sub> 層
	中新世	D <sub>1</sub> 層
		D <sub>2</sub> 層
古第三紀		
先第三紀		

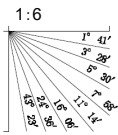


# No.11.5・S(北陸電カスパーカー)

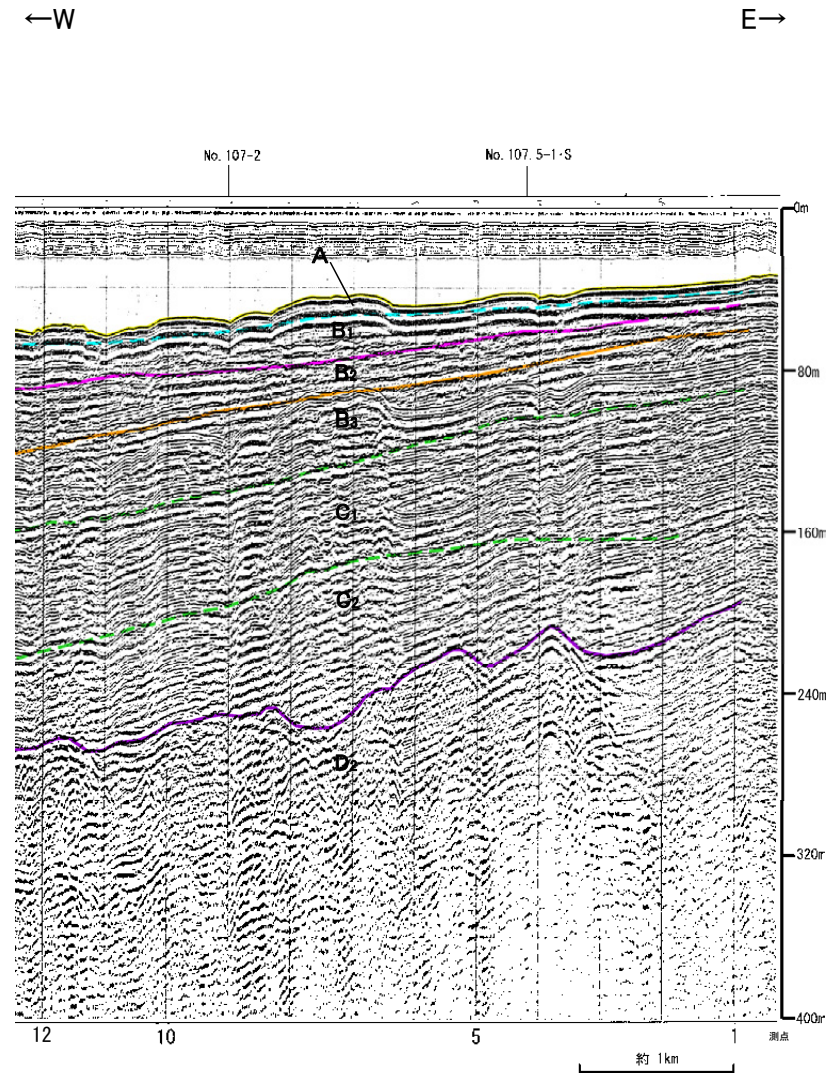
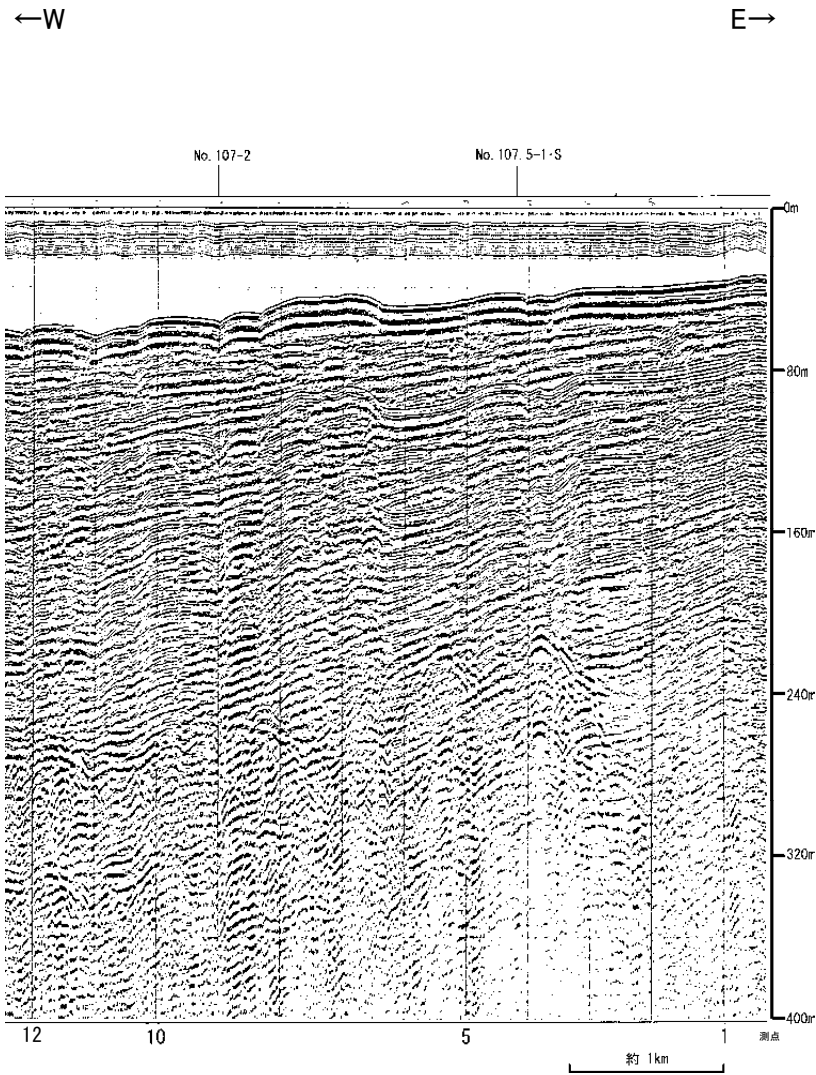
全線表示



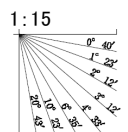
地質時代		地質層序	
第四紀	全新世	A層	
		B <sub>10</sub> 層	
	更新世	B <sub>1</sub> 層	
		B <sub>2</sub> 層	
		B <sub>3</sub> 層	
第三紀	C層		
	D <sub>1</sub> 層		
	D <sub>2</sub> 層		



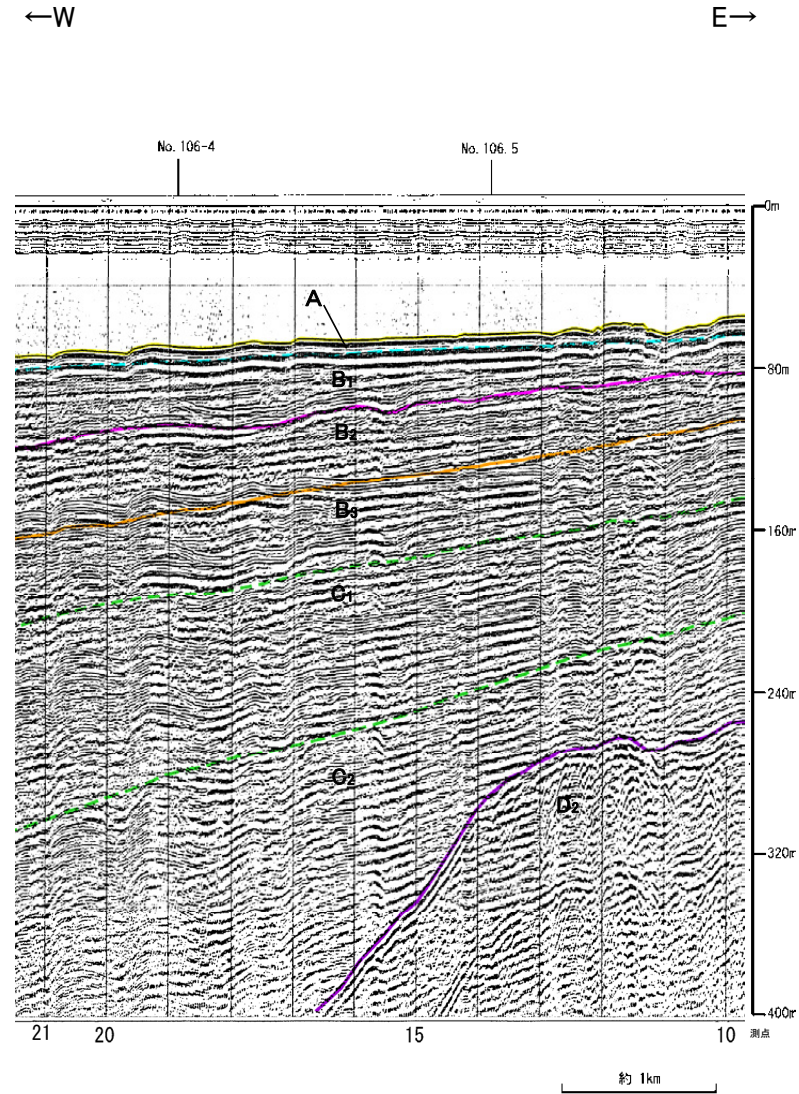
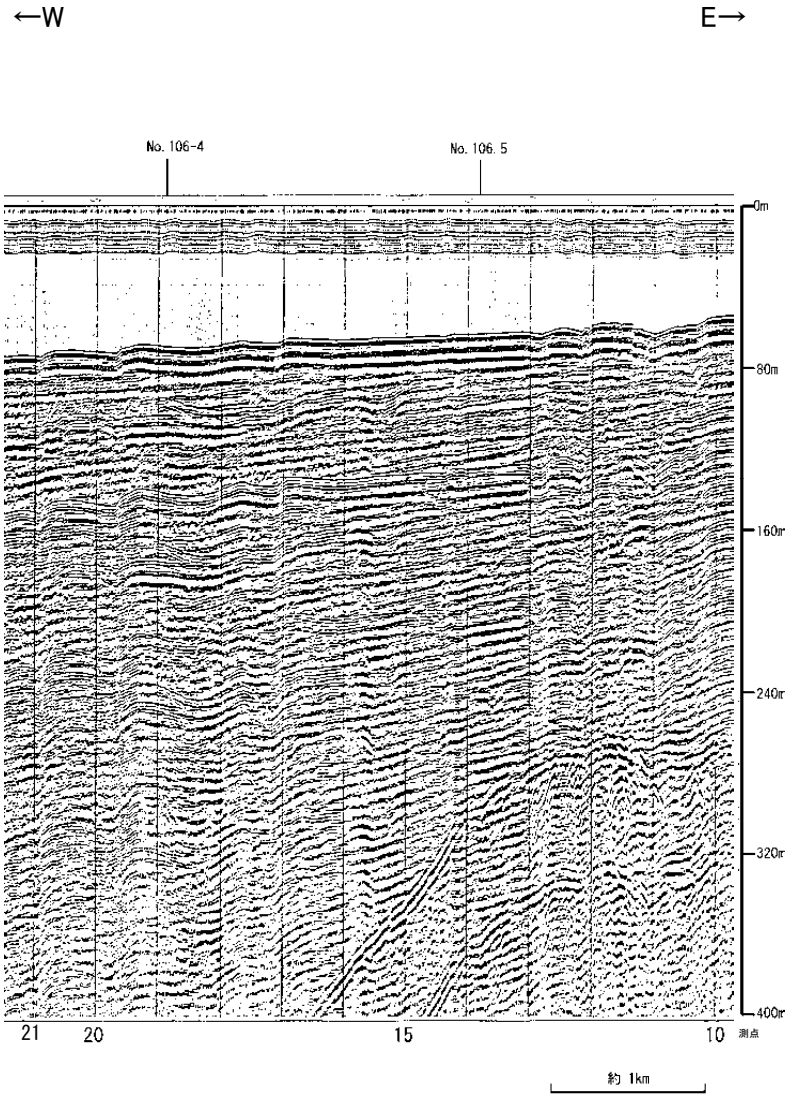
# No.11.5①(北陸電カスパーカー)



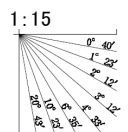
地質時代		地質層序
第四紀	更新世	A層
		B <sub>1</sub> 層
	中期	B <sub>2</sub> 層
		B <sub>3</sub> 層
	前期	C <sub>1</sub> 層
		C <sub>2</sub> 層
新第三紀	中新世	D <sub>1</sub> 層
		D <sub>2</sub> 層
古第三紀		
先第三紀		



# No.11.5②(北陸電カスパーカー)

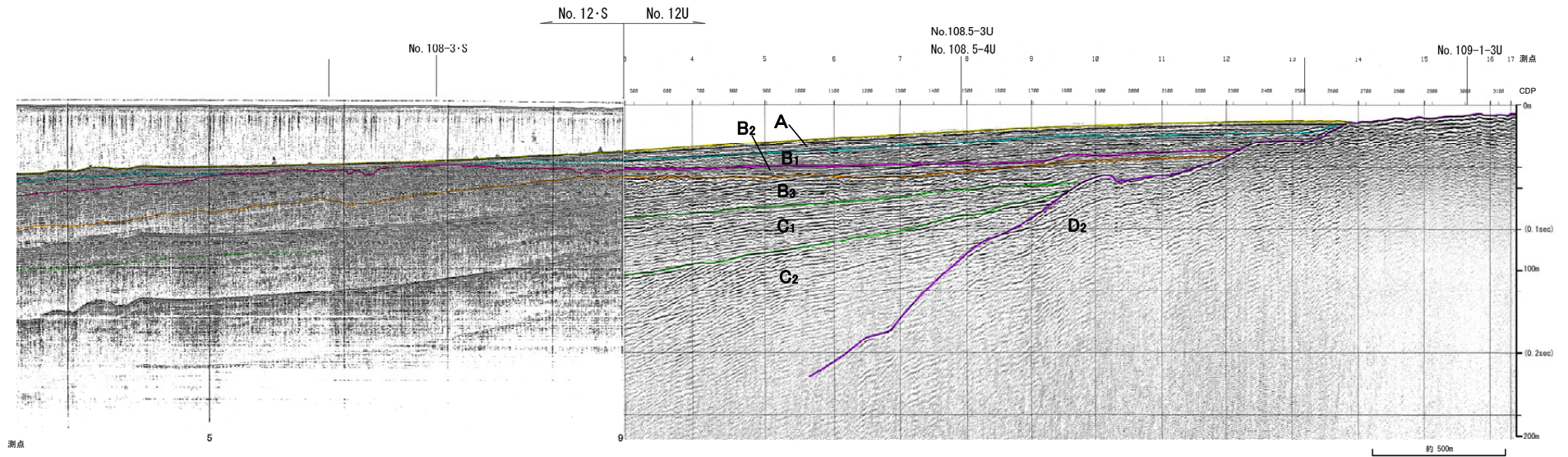
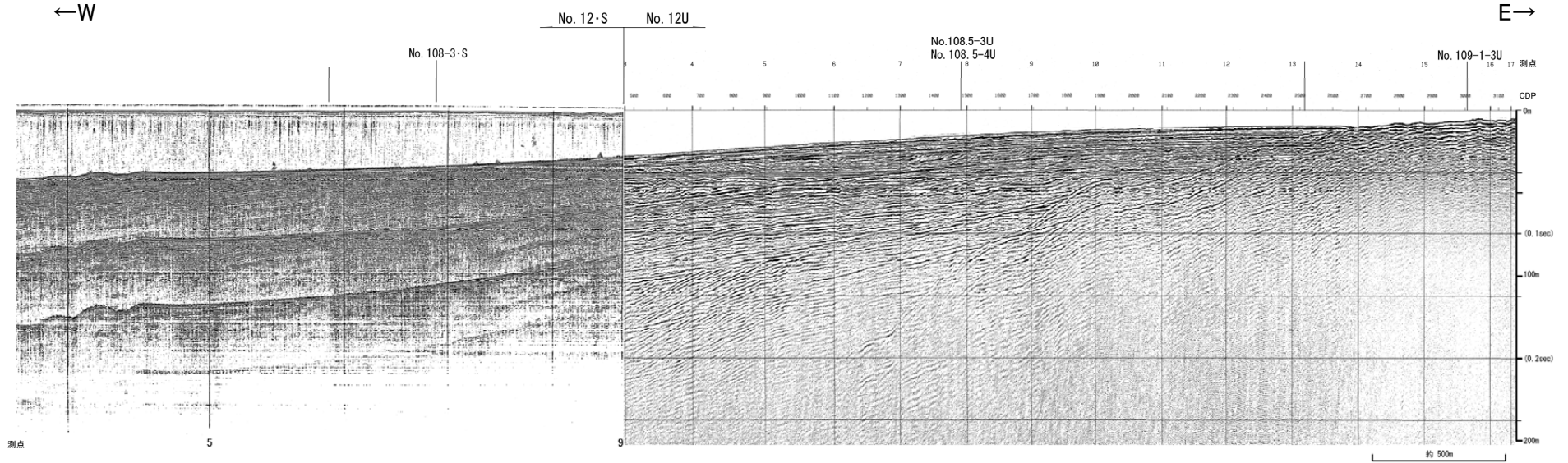


地質時代		地質層序	
第四紀	更新世	後期	A層
		中期	B層
	前期	C層	
		D層	
	新第三紀	中新世	D <sub>1</sub> 層
		中新世	D <sub>2</sub> 層
古第三紀			
先第三紀			

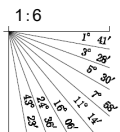


# No.12・S①, No.12U(北陸電カスパーカー, ブーマー)

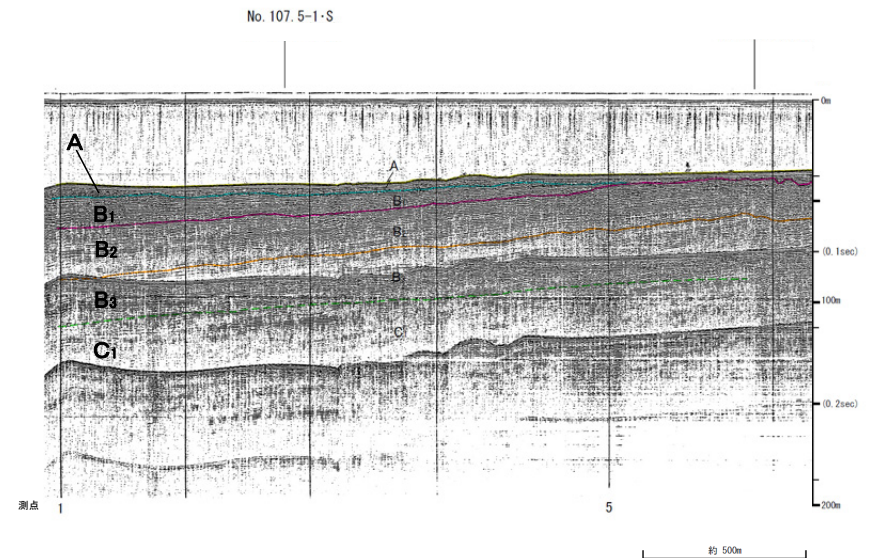
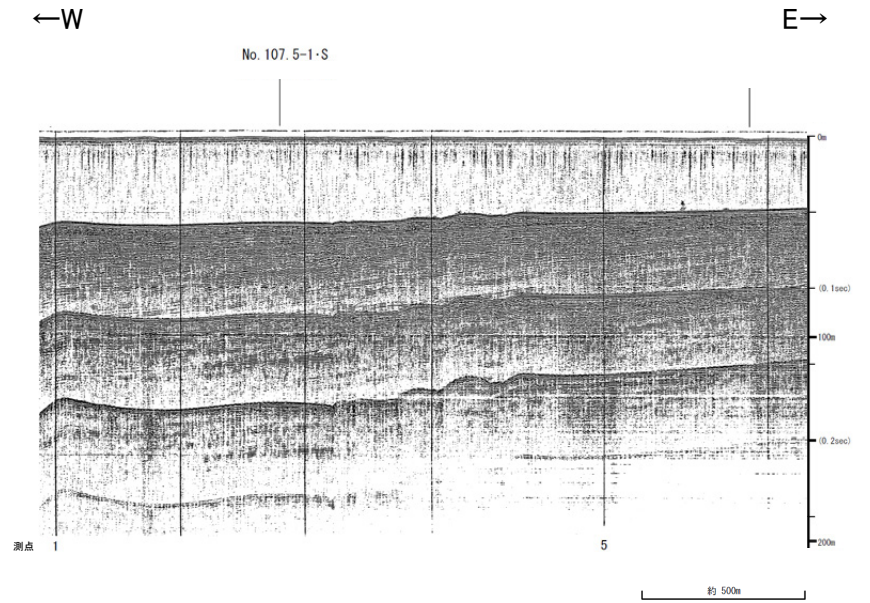
各音波探査記録の全線はP.2-1-82, 83



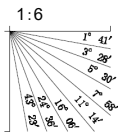
地質時代		地質層序	
第四紀	更新世	A層	
		後期	B <sub>1</sub> 層
	中期	B <sub>2</sub> 層	B <sub>2</sub> 層
		B <sub>3</sub> 層	B <sub>3</sub> 層
		前期	C <sub>1</sub> 層
	鮮新世	C <sub>2</sub> 層	C <sub>2</sub> 層
D <sub>1</sub> 層		D <sub>1</sub> 層	
中新世	D <sub>2</sub> 層	D <sub>2</sub> 層	
古第三紀			
先第三紀			



# No.12・S②(北陸電カスパーカー)

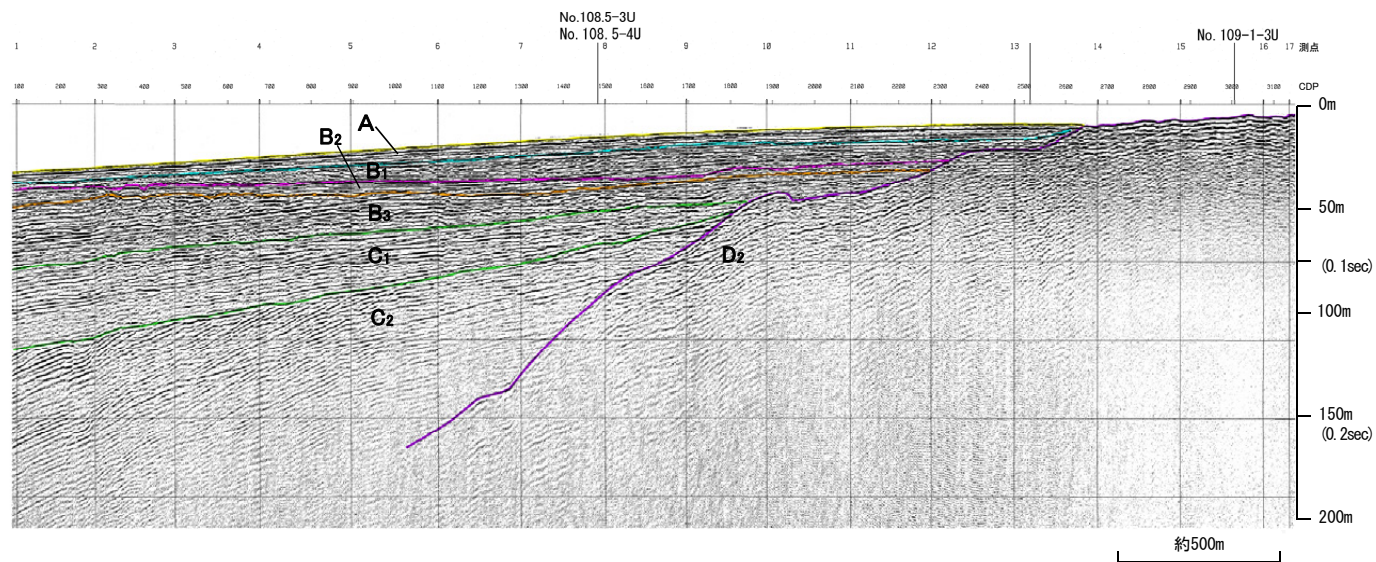
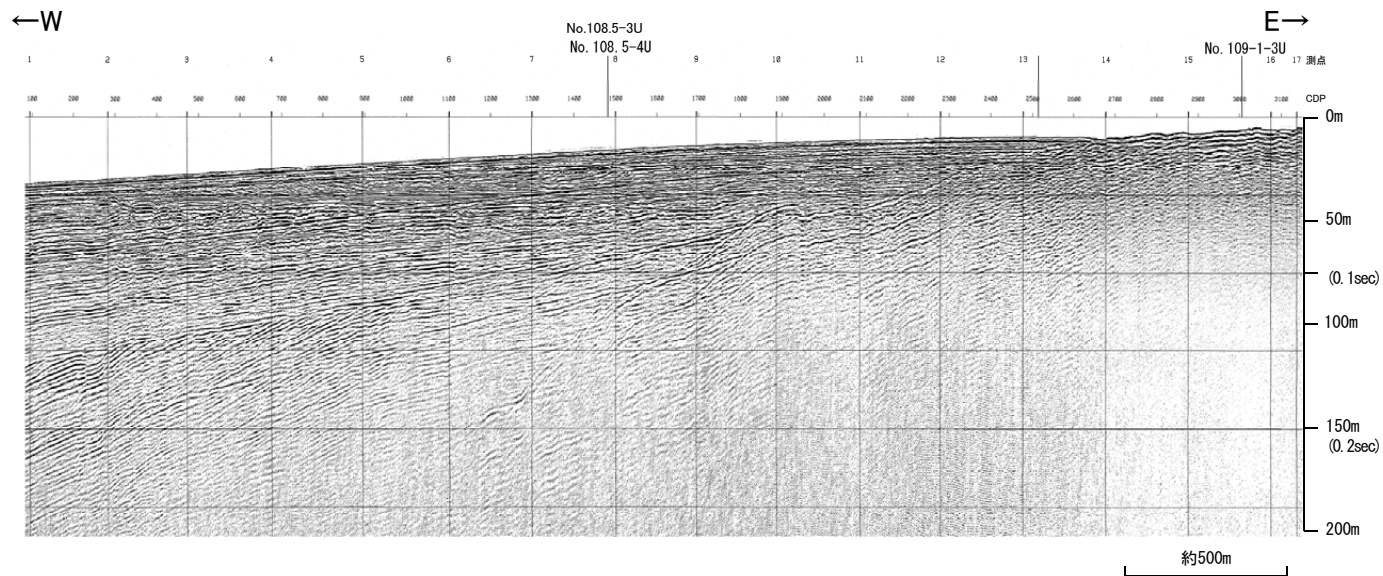


地質時代		地質層序	
第四紀	更新世	後期	A層
		中期	B層
	全新世	前期	C層
		中期	D層
		前期	D <sub>1</sub> 層
新第三紀	中新世	D <sub>2</sub> 層	
	古第三紀		
先第三紀			



# No.12U(北陸電力ブーマー)

全線表示



地質時代		地質層序	
第四紀	更新世	A層	
	後期	B <sub>1</sub> 層	B <sub>11</sub> 層
		B <sub>2</sub> 層	B <sub>12</sub> 層
	中期	B <sub>3</sub> 層	
	前期	C <sub>1</sub> 層	
第三紀	鮮新世	C <sub>2</sub> 層	
	中新世	D <sub>1</sub> 層	
	古第三紀	D <sub>2</sub> 層	
白第三紀			

